

## 報告

# 令和3年度看護職員就業実態調査 (訪問看護ステーション) について

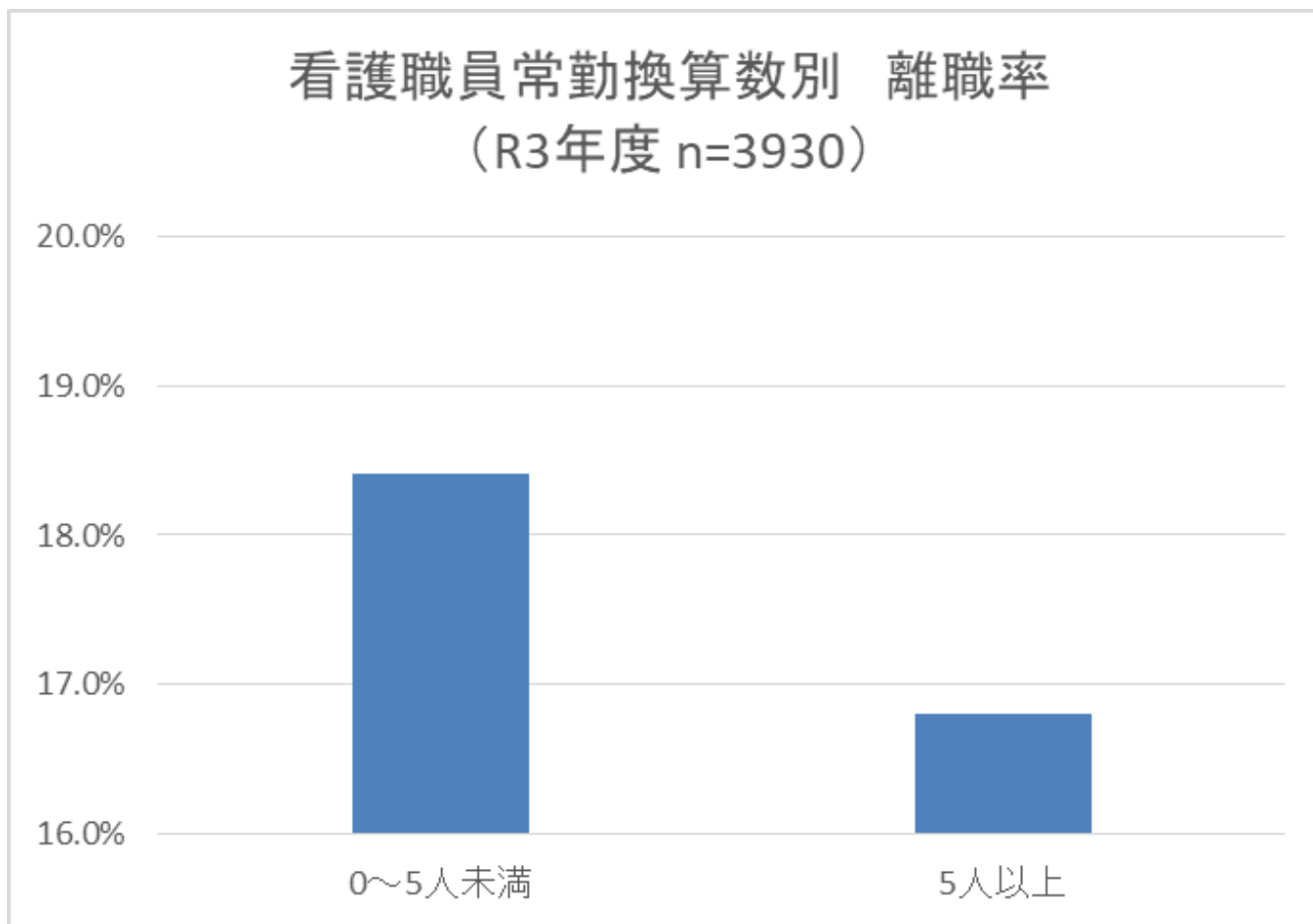
## 令和3(2021)年度 結果概要

### 看護職員の離職状況について

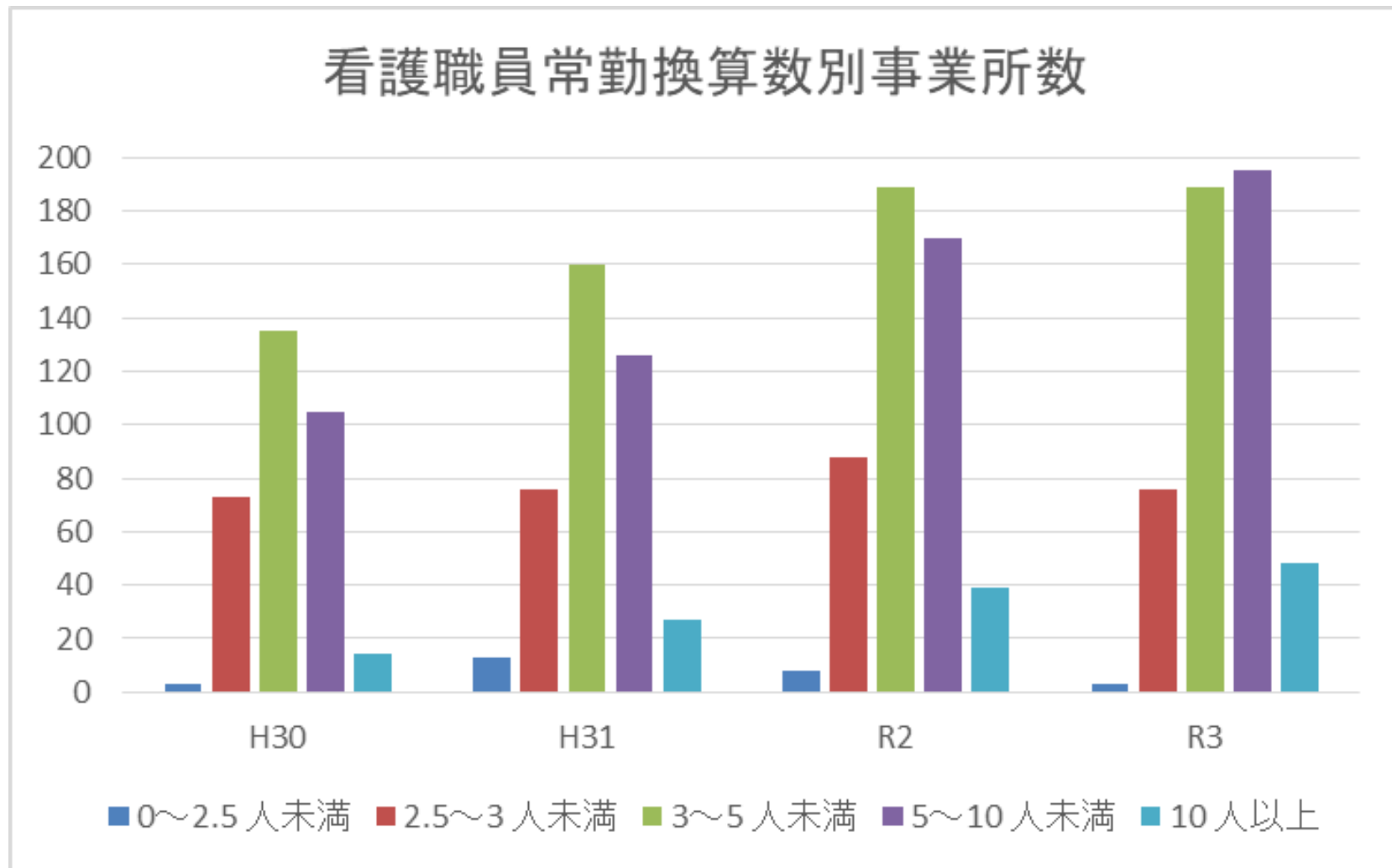
- ・全看護職員（常勤及び非常勤）の離職率は 17.7%、前年度は 18.5%で0.8ポイント減
- ・常勤看護職員の離職率は 15.8%、前年度は 17.1%で 1.3ポイント減
- ・非常勤看護職員の離職率は 20.5%、前年度は 20.7%で 0.2ポイント減

看護職員数（常勤換算）5人以上の事業所は、5人未満の事業所より離職率が低い。

→看護職員数（常勤換算）を一定数以上雇用している事業所は、離職率が低い。

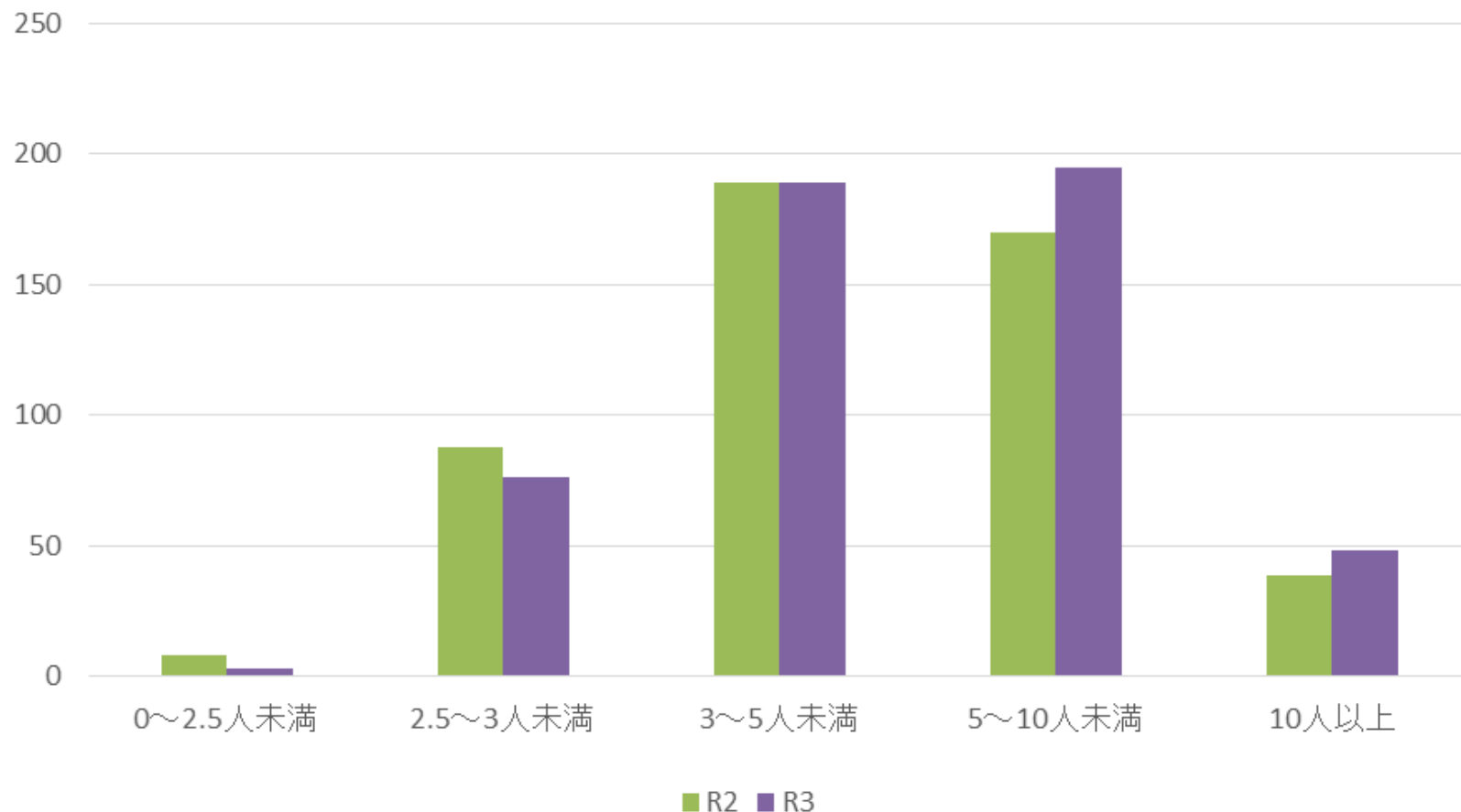


看護職員数（常勤換算）は5～10人未満の事業所の増加率が最も高い。

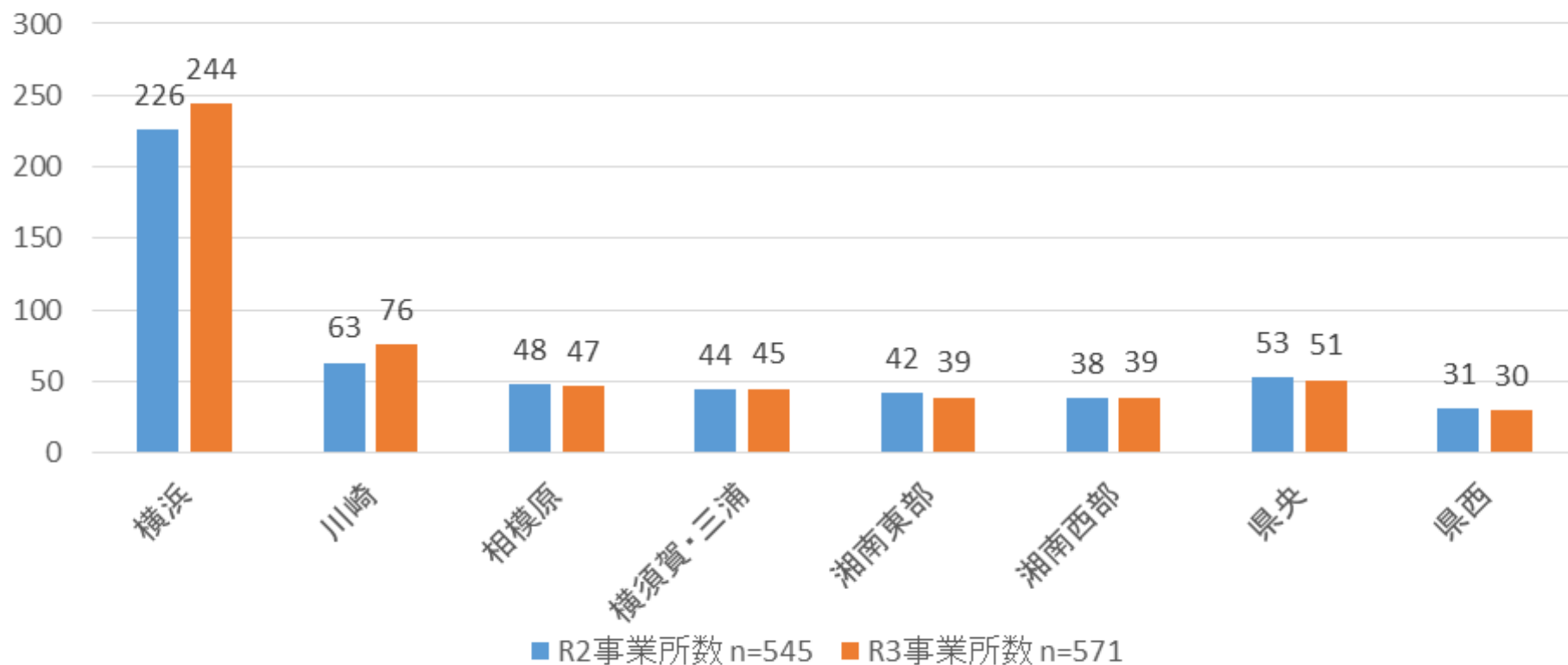


看護職員数（常勤換算）は5～10人未満の事業所の増加率が高い。

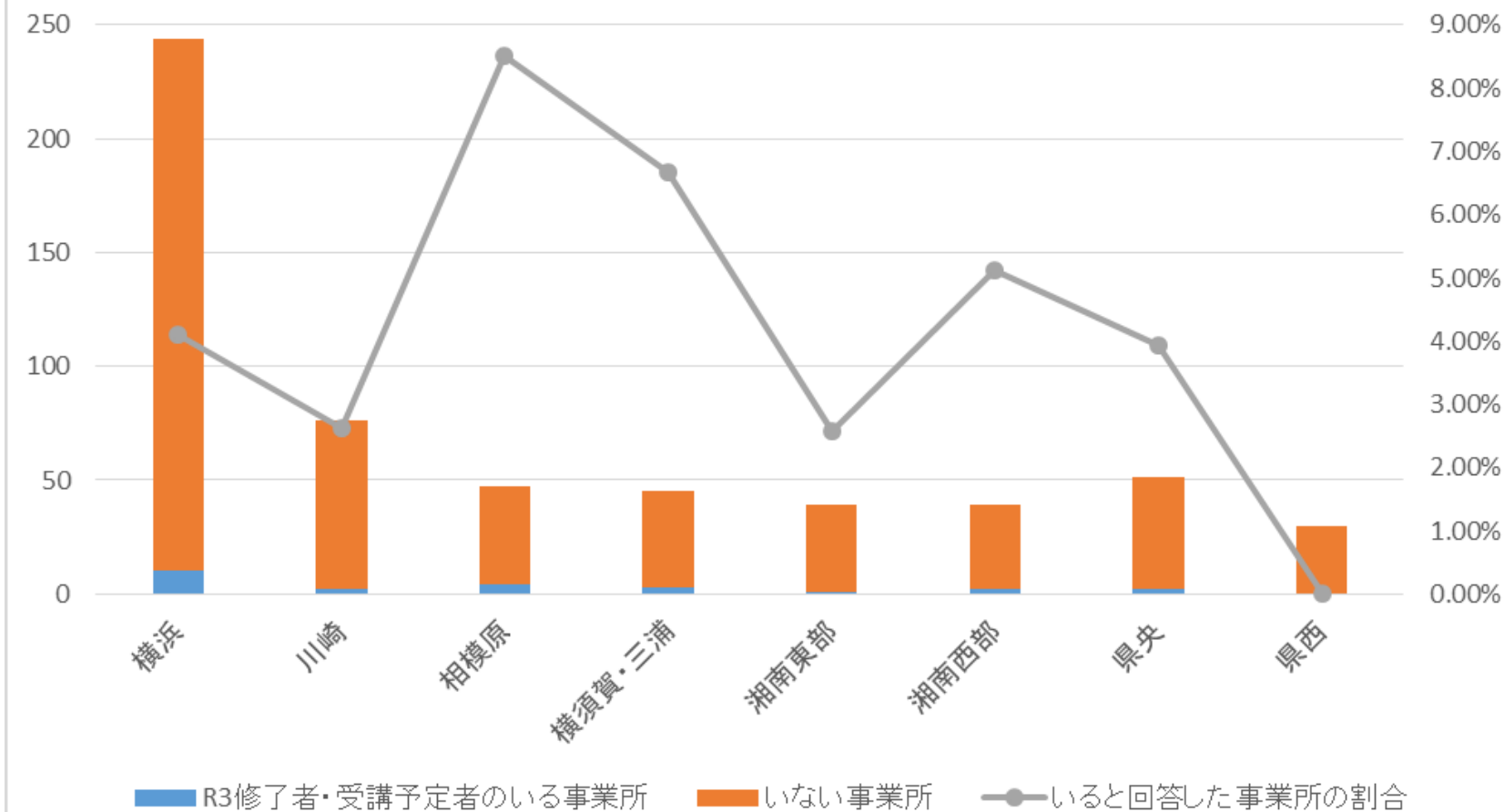
## 看護職員常勤換算別の事業所数



## R2/R3 二次医療圏別事業所数

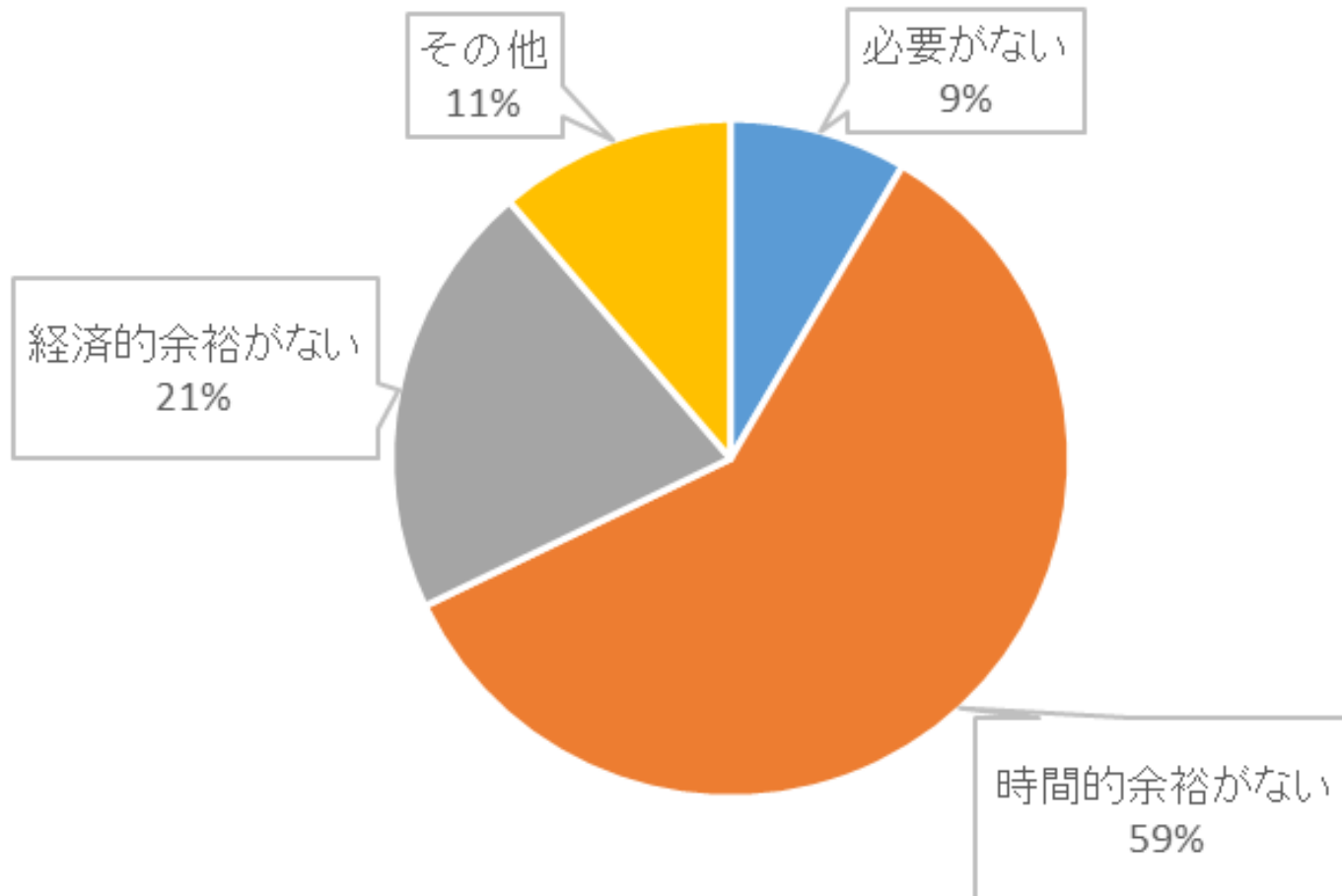


特定行為研修  
二次医療圏別 修了者・受講予定者のいる事業所と  
事業所数に占める割合（R3 n=571）



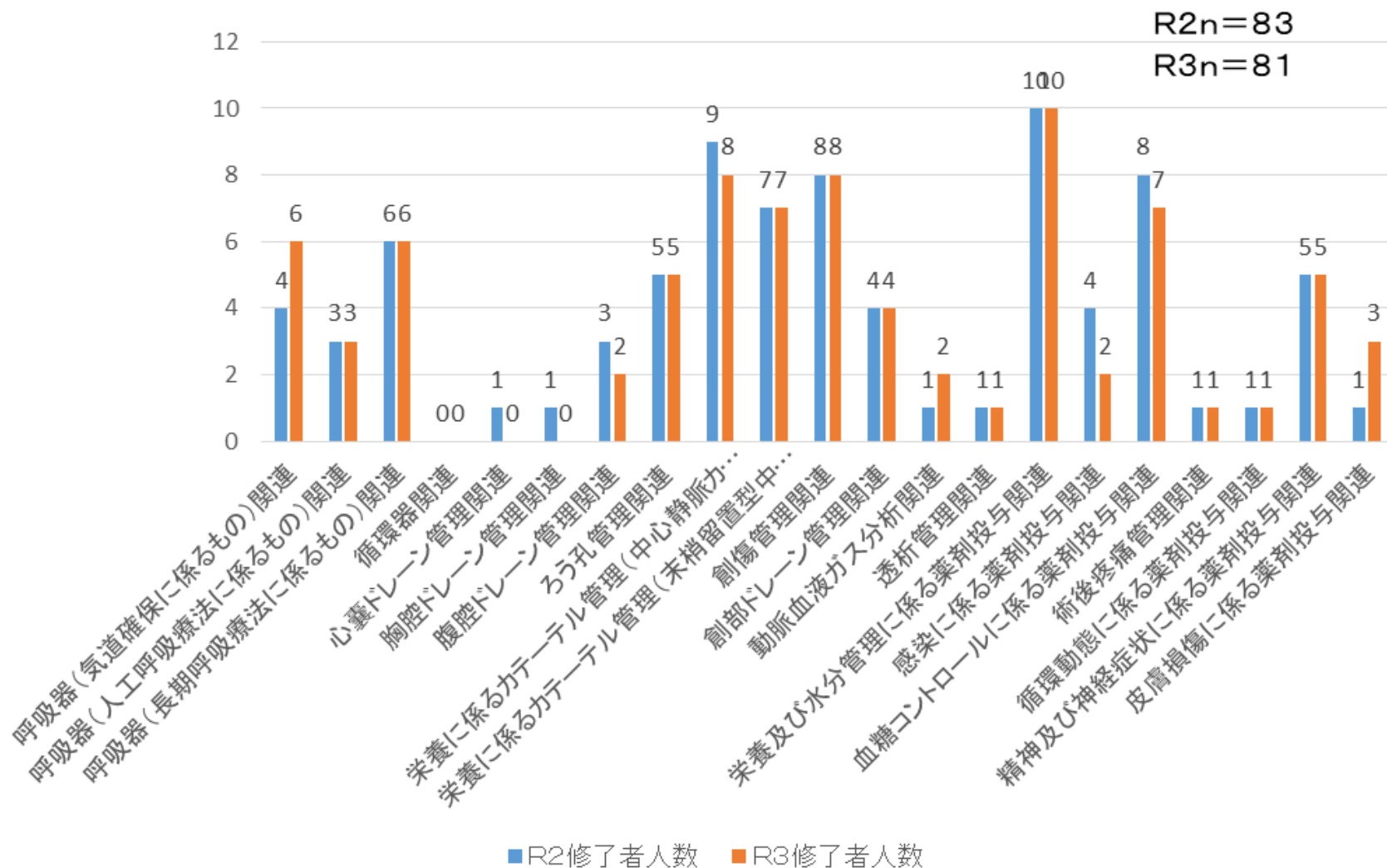
## 修了者・受講中等の方がいない理由

（R3 n=734 複数回答可）





## R2/R3 特定行為区分の研修修了者数



# 令和3年度看護職員就業実態調査（訪問看護ステーション）

二次医療圏別 看護職員(常勤)離職率

