



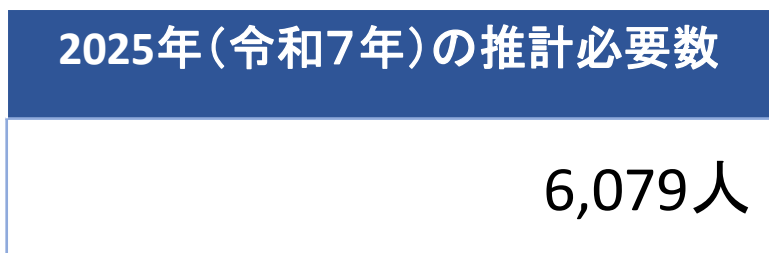
# 令和4年度 第2回 看護職員の確保及び資質向上推進委員会説明資料等

# 看護師等の養成・確保について 本県における在宅医療に携わる看護職員等の状況

## 訪問看護ステーションにおける看護職員の推計必要数

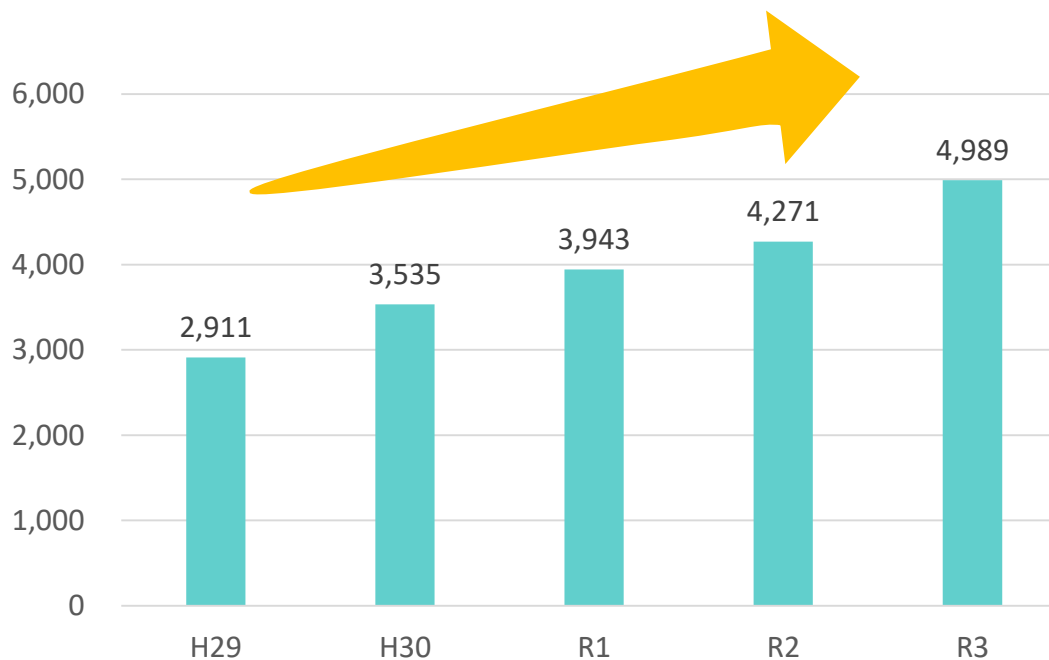
- ◆ 2025年（令和7年）の訪問看護ステーションにおける看護職員の推計必要数は、6,079人（令和元年度看護職員の需給推計結果より）。
- ◆ 訪問看護従事者数は、年々増加している。

### 2025年（令和7年）の訪問看護ステーション における看護職員の推計必要数



看護職員の需給推計結果（令和元年度）より

### 訪問看護従事者数（常勤換算）の推移

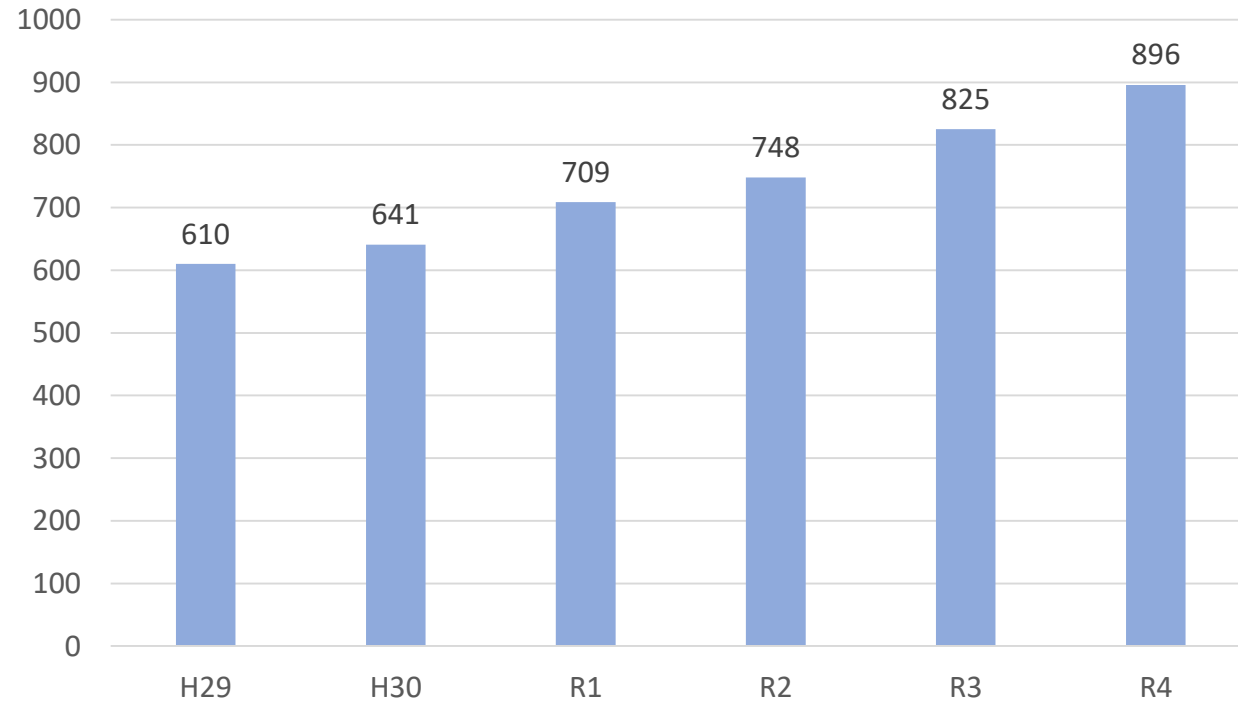


# 看護師等の養成・確保について 本県における在宅医療に携わる看護職員等の状況

## 訪問看護ステーション数の推移

◆ 訪問看護ステーション数も年々増加している。

### 訪問看護ステーション数の推移



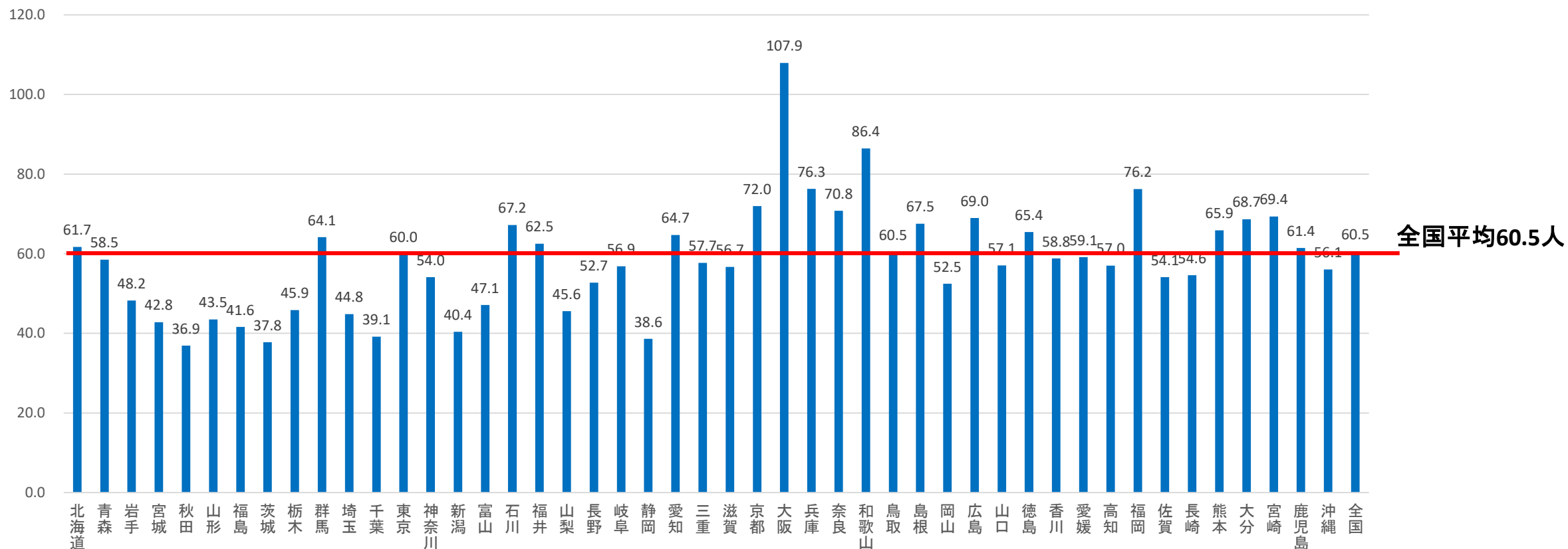
神奈川県介護保険指定機関等管理システム登録数より医療課作成



# 看護師等の養成・確保について 本県における在宅医療に携わる看護職員等の状況

◆ 県内の訪問看護ステーションの看護職員数（常勤換算）は、人口10万人あたりで54.0人（令和3年度時点で全国32位）であり、全国平均60.5人を下回っている。

## 人口10万人に対する訪問看護ステーションの看護職員数(常勤換算)



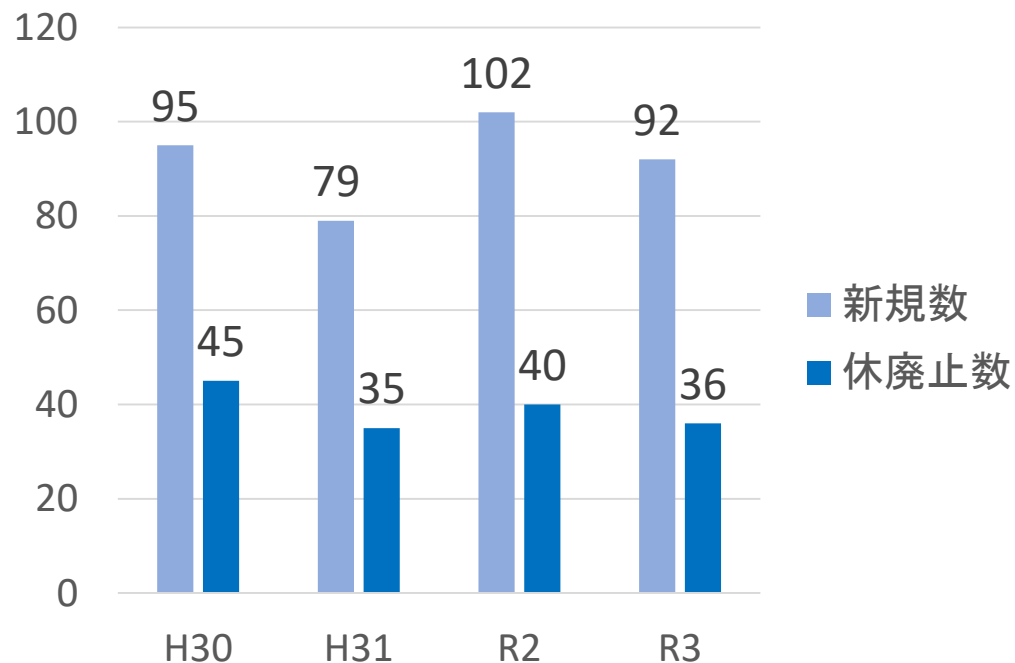
Kanagawa Prefectural Government

令和3年度介護サービス施設・事業所調査(厚生労働省)より

# 看護師等の養成・確保について 本県における在宅医療に携わる看護職員等の状況

- ◆ 毎年、100程度の訪問看護ステーションが新規に稼働している一方、40程度の訪問看護ステーションが休廃止している。
- ◆ 約500の訪問看護ステーションのうち、認定看護管理者資格取得者がいるのは3%程度。

## 新規と休廃止した訪問看護ステーション数の推移



訪問看護ステーション数調査(一般社団法人全国訪問看護事業協会)より

## 訪問看護ステーションにおける認定看護管理者資格取得者数

	R1	R2	R3
認定看護管理者資格取得者数 (人)	25	13	13
回答事業所数(施設)	566	545	580
回収率(%)	76.7%	67.7%	67.1%

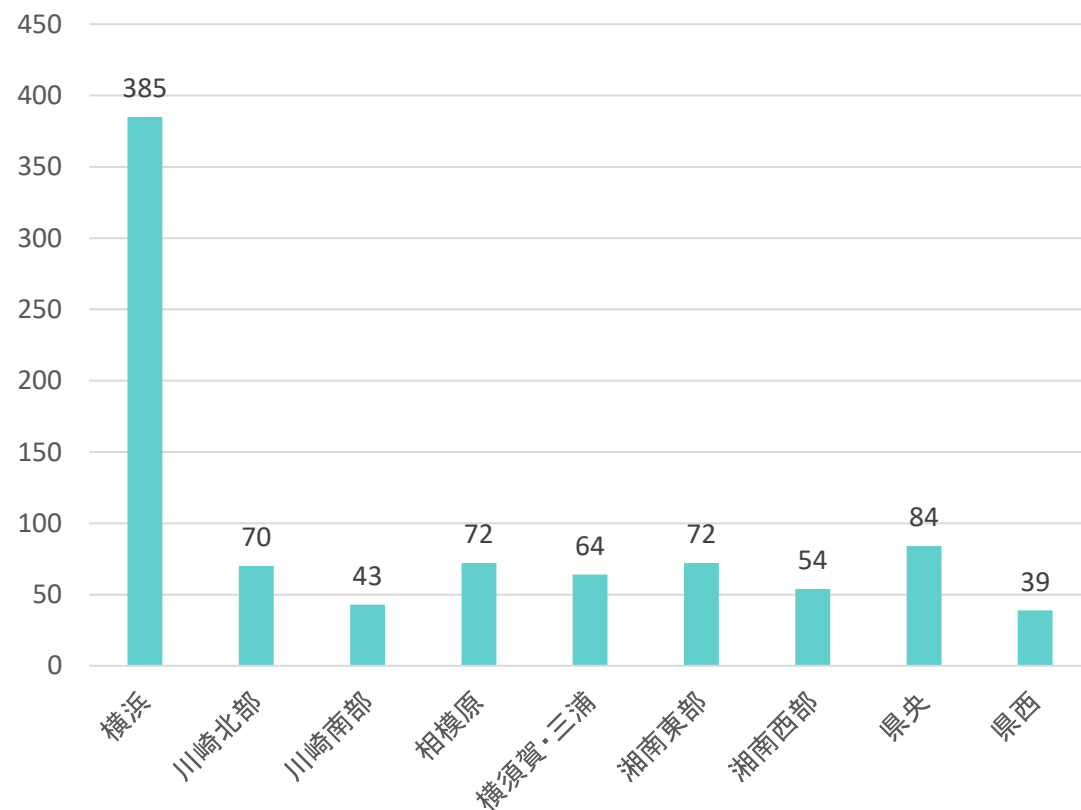
※令和元年度からの調査項目であるため、平成30年度分は未調査。

神奈川県看護職員就業実態調査(訪問看護ステーション)より

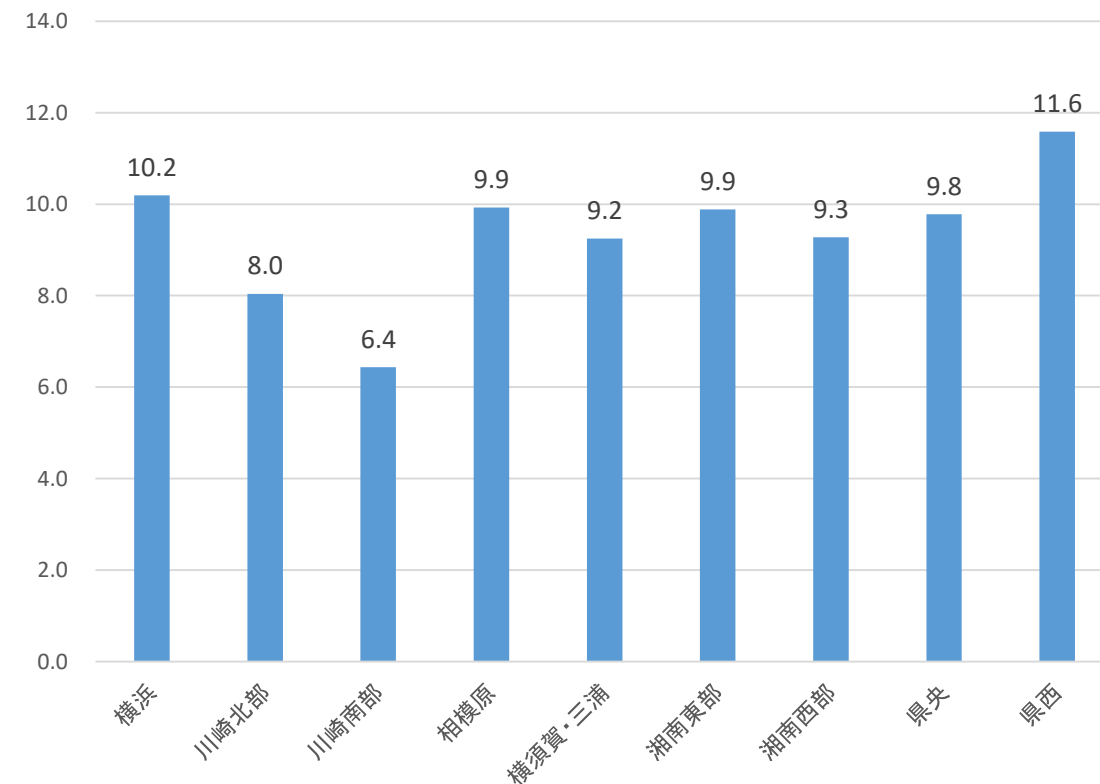
# 看護師等の養成・確保について 本県における在宅医療に携わる看護職員等の状況

- ◆ 県内の訪問看護ステーションの半数近くが横浜圏域に所在している。
- ◆ 人口10万人あたりの訪問看護ステーション数は、川崎北部・川崎南部が少ない。

## 二次保健医療圏別訪問看護ステーション数



## 二次保健医療圏別人口10万人あたりの 訪問看護ステーション数



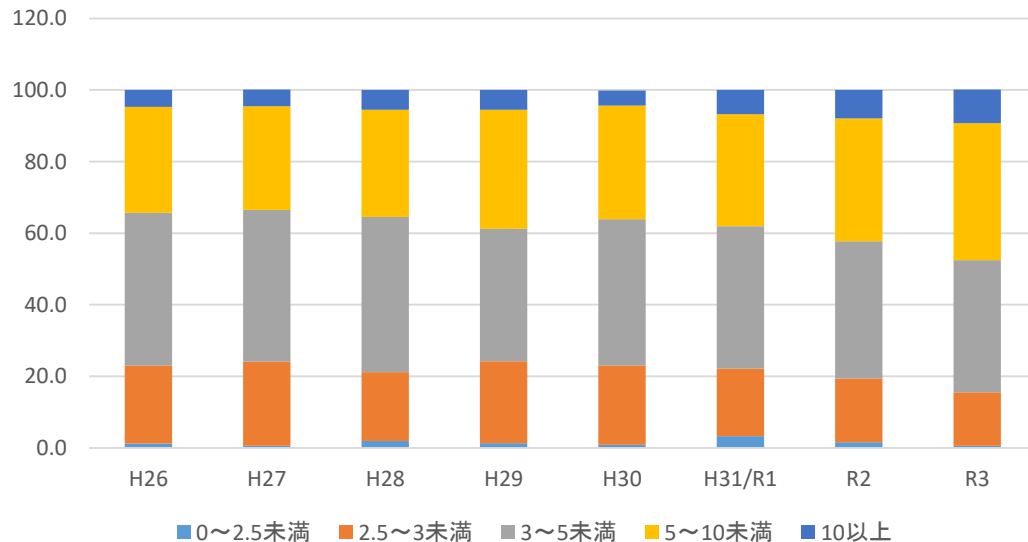
# 看護師等の養成・確保について 本県における在宅医療に携わる看護職員等の状況

## 訪問看護ステーションの常勤看護職員数の推移

◆ 県内の訪問看護ステーションのうちおよそ5割が常勤換算職員数5人未満である

### 訪問看護ステーションの常勤看護職員数の推移

常勤換算看護職員数



神奈川県看護職員就業実態調査により医療課作成