

## 調査の概要

### 1 調査の目的

この調査は、学校教育、社会教育、生涯学習関連及び教育行政のために地方公共団体から支出された経費並びに授業料等の収入の実態を明らかにして、教育諸施策を検討・立案するための基礎資料を得ることを目的として、昭和24年度以降毎年実施しているものです。

### 2 調査の対象

区 分	対 象 ( 学 校 ) 数			幼 児・児 童・生 徒 数		
	合 計	県	市 町 村	合 計	県	市 町 村
教 育 委 員 会	34	1	33			
教 育 費 調 査						
公 立 学 校 計	1,588	200	1,388	807,188	120,930	686,258
幼 稚 園	59	-	59	4,940	-	4,940
小 学 校	870	-	870	471,352	-	471,352
中 学 校	418	-	418	194,015	-	194,015
盲・ろう・養護学校	40	23	17	5,778	3,960	1,818
高等学校(全日制)	166	152	14	116,845	105,775	11,070
高等学校(定時制)	27	19	8	7,331	4,508	2,823
高等学校(通信制)	3	3	-	5,798	5,798	-
専 修 学 校	5	3	2	1,129	889	240
各 種 学 校	-	-	-	-	-	-
生涯学習関連費調査 (生涯学習関連施設)	20	20	-			

(注1) 学校数は、文部科学省「平成18年度学校基本調査 調査結果」によります。

(注2) 学校数には、分校を含みます。(小学校 2校、中学校 1校、県立高等学校(定時制) 1校)

(注3) 高等学校(全日制及び定時制)の生徒数には、専攻科及び別科を含みます。

(注4) 生涯学習関連費調査は、県知事部局所管の施設のみ調査対象となります。

### 3 調査の実施期日

平成18会計年度(平成18年4月1日～平成19年3月31日)

### 4 調査の内容

#### (1)教育委員会等における教育費調査

教育に係る支出を「学校教育費」「社会教育費」「教育行政費」の3つの分野に分類し、それぞれの分野ごとに支出額を負担区分(財源)別、使途(支出項目)別に調査しました。

また、収入に係る調査を行いました。

#### (2)知事部局における生涯学習関連費調査

この調査は、平成14年度から実施されました。

支出額を負担区分(財源)別、使途(支出項目)別に調査しました。

### 5 調査事項の説明

#### (1)分野別分類

分 野	調 査 の 対 象
教 育 費 調 査	
学 校 教 育 費	大学を除く、県内公立学校において学校教育活動のために支出した経費
社 会 教 育 費	地方公共団体が条例により設置し、教育委員会が所管する社会教育施設の経費及び教育委員会が行った社会教育活動のために支出した経費(体育・文化関係、文化財保護を含む)
教 育 行 政 費	教育委員会事務局(所管の教育研究所等を含む)の一般行政事務及び教育委員会の運営のために支出した経費
教 育 に 係 る 収 入	教育に係る特定財源のうち、国・県の補助金・負担金・分担金・地方債及び寄付金以外の収入
生涯学習関連費調査 (生涯学習関連費)	地方自治体が条例により設置し、知事部局が所管する生涯学習関連施設の経費(体育・文化関係、文化財保護を含む)

## (2) 財源別分類

### ① 公 費

国及び地方公共団体が、租税、使用料、基本財産収入、地方債及び公費組入れ寄付金等の財源から教育のために支出した経費をいい、次の項目に区分します。

#### (ア) 国庫補助金

国が地方公共団体に交付した補助金・負担金等をいいます。文部科学省以外からの補助金等も含めます。なお、地方交付税を財源とした経費は、県支出金・市町村支出金として扱います。

#### (イ) 県支出金

県が地方税・地方交付税・使用料・手数料収入等の財源から支出した経費  
教育委員会以外の部局からの支出も含めます。また、市町村に交付した補助金・負担金等も  
含みます。

#### (ウ) 市町村支出金

市町村が地方税・地方交付税・使用料・手数料収入等の財源から支出した経費  
教育委員会以外の部局からの支出も含めます。

#### (エ) 地 方 債

地方公共団体が教育のために起債した経費のうち、当該会計年度中に支出した経費

#### (オ) 公費組入れ寄付金

地方公共団体の歳入として、決算に計上された寄付金・贈与金のうち、当該会計年度中に支出  
した経費

### ② 公費に組入れられない寄付金(私費)

団体又は個人から収納した寄付金から教育のために支出した経費のうち、公費に組み入れなかつたものをいいます。なお、学校教育費ではさらに次の2つの項目に区分します。

#### (ア) PTA寄付金

PTAが直接学校に寄付した金額のうち、学校教育のために当該年度中に支出した経費  
ただし、PTA独自の活動に要した経費、並びに全学校又は全学級等を単位として、定  
額を生徒から徴収し、生徒に直接還元する経費は除きます。

#### (イ) その他の寄付金

PTA以外の団体(校友会、学校後援会、同窓会、その他の団体)又は個人が直接学校に寄  
付した金額のうち、学校教育のために当該年度中に支出した経費

## (3) 支出項目別分類

### ① 消費的支出

年々経常的に支出する経費で、次の項目に区分します。

#### (ア) 人 件 費

教員及び職員の給与並びに共済組合等負担金、恩給費等、退職・死傷手当等の経費

#### (イ) 教育活動費

児童・生徒に対する教授及びその補助のために要した経費

特別活動費(児童・生徒会活動、クラブ活動、学校行事等)

教授用消耗品費(設備・備品・図書購入に要した経費は除く)、教員等の旅費

#### (ウ) 管 理 費

施設等の管理運営及び効用を維持するための経費

(修繕費、維持費、消耗品費、光熱水費、事務職員等の旅費等)

#### (エ) 補助活動費

正規の学校教育に含まれないが、それと密接な関係を有している学校の事業に要した経費  
(健康診断・身体検査等の経費、保健衛生にかかる経費、給食・寄宿舎の運営費等)

(オ) 所定支払金

定期的に支払義務を生ずる経費

(日本体育・学校健康センター掛金、土地・建物借上料、建物等保険料、校長会等負担金等)

② 資本的支出

土地・建物及び設備・備品の取得並びに既存の設備・備品の取替え及び補充に要した経費で次の項目に区分します。

(ア) 土地費

土地の購入、移転補償費、整地のための経費

(イ) 建築費

施設(校舎・体育館・プール・倉庫・寄宿舎等の建物)の新築並びに増改築等、形状ないし構造そのものを改良した経費

(ウ) 設備・備品費

土地費、建築費に含まれない設備・備品の購入・補充・取付・運搬等に要した経費

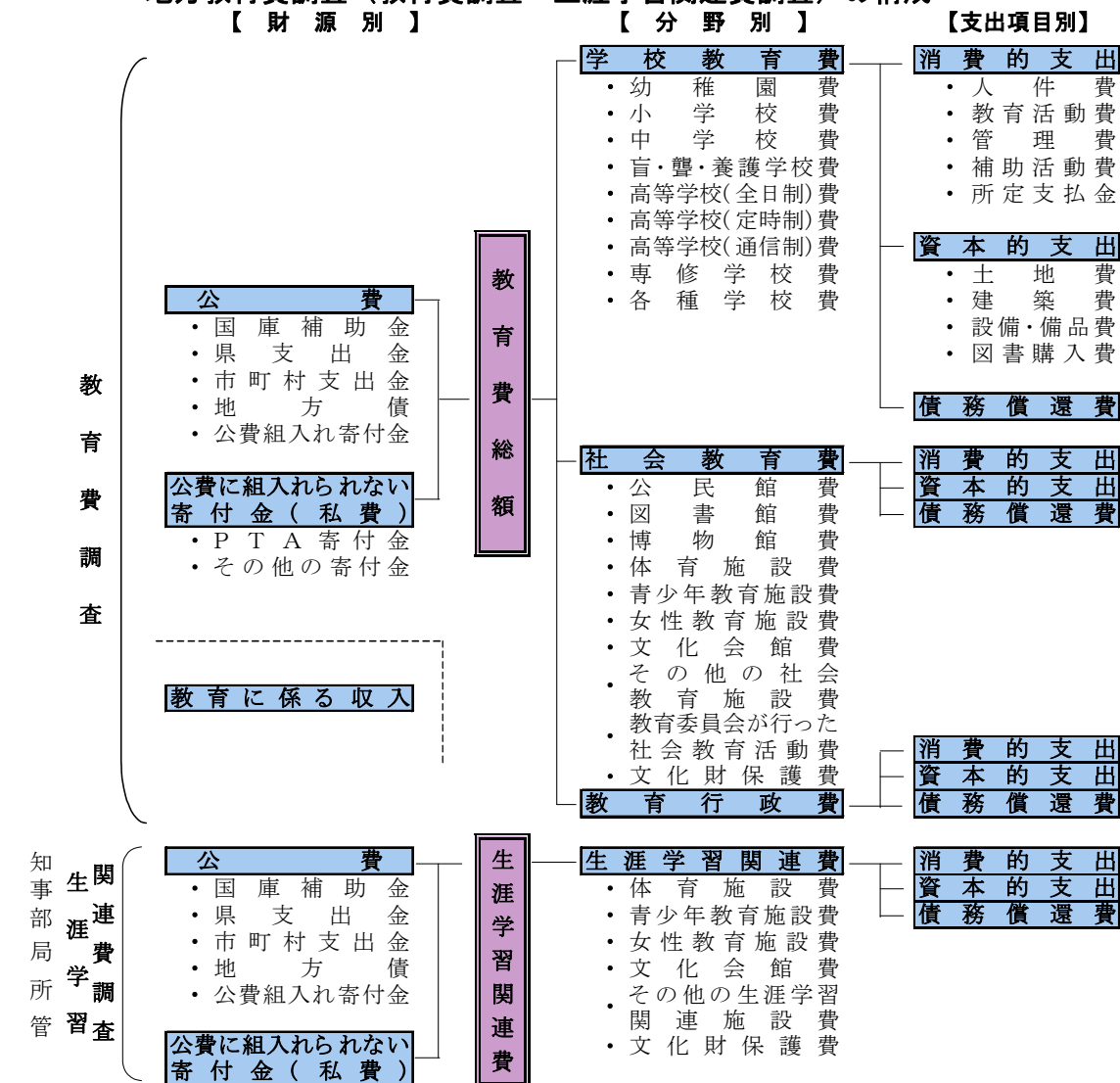
(エ) 図書購入費

学校図書室・図書館等に備え付ける図書のうち、単行本・全集本・辞書等備品に類するものの購入に要した経費(法規・法令集の加除を含む)

③ 債務償還費

地方債の元金の返済、利子の支払い及び手数料に要した経費

地方教育費調査(教育費調査・生涯学習関連費調査)の構成



第1表 財源別教育費及び生涯学習関連費

(単位:千円)

区 分	合 計	計	公 費					公費に組入れられない寄付金		
			国庫補助金	県支出金	市町村支出金	地 方 債	公費組入れ 寄 付 金	計	PTA寄付金	その他の 寄 付 金
教育費総額	880,085,346	878,464,109	104,074,192	477,207,746	267,260,295	29,885,857	36,019	1,621,237	1,544,070	77,167
県 計	181,869,862	180,739,314	4,560,803	169,459,511	—	6,719,000	—	1,130,548	1,104,582	25,966
市町村計	698,215,484	697,724,795	99,513,389	307,748,235	267,260,295	23,166,857	36,019	490,689	439,488	51,201
学校教育費	764,681,299	763,060,062	102,503,487	459,191,395	174,468,838	26,862,597	33,745	1,621,237	1,544,070	77,167
県立計	163,940,845	162,810,297	4,290,009	151,839,548	—	6,680,740	—	1,130,548	1,104,582	25,966
市町村立計	600,740,454	600,249,765	98,213,478	307,351,847	174,468,838	20,181,857	33,745	490,689	439,488	51,201
幼稚園	2,973,028	2,961,907	4,301	201	2,956,937	—	468	11,121	10,246	875
小学校	372,137,423	371,943,350	63,100,013	193,852,288	103,178,860	11,779,112	33,077	194,073	167,187	26,886
中学校	183,955,598	183,737,784	33,262,627	100,944,975	45,272,190	4,257,792	200	217,814	204,345	13,469
盲・ろう・養護学校	51,753,345	51,733,235	6,003,110	41,373,412	3,235,944	1,120,769	—	20,110	16,720	3,390
県立計	33,900,444	33,882,682	4,159,743	29,053,804	—	669,135	—	17,762	14,372	3,390
市立計	17,852,901	17,850,553	1,843,367	12,319,608	3,235,944	451,634	—	2,348	2,348	—
高等学校(全日制)	140,129,078	138,970,700	111,704	114,270,856	15,862,283	8,725,857	—	1,158,378	1,126,386	31,992
県立計	120,496,247	119,402,167	110,923	114,258,706	—	5,032,538	—	1,094,080	1,072,059	22,021
市立計	19,632,831	19,568,533	781	12,150	15,862,283	3,693,319	—	64,298	54,327	9,971
高等学校(定時制)	10,485,375	10,470,482	20,832	5,947,174	3,529,683	972,793	—	14,893	14,338	555
県立計	6,729,643	6,715,785	18,443	5,724,549	—	972,793	—	13,858	13,303	555
市立計	3,755,732	3,754,697	2,389	222,625	3,529,683	—	—	1,035	1,035	—
高等学校(通信制)	1,119,212	1,114,364	900	1,107,190	—	6,274	—	4,848	4,848	—
専修学校	2,128,240	2,128,240	—	1,695,299	432,941	—	—	—	—	—
県立計	1,695,299	1,695,299	—	1,695,299	—	—	—	—	—	—
市立計	432,941	432,941	—	—	432,941	—	—	—	—	—
社会教育費	70,547,806	70,547,806	1,253,580	8,045,683	58,229,044	3,018,349	1,150	—	—	—
県 計	7,763,247	7,763,247	5,250	7,724,648	—	33,349	—	—	—	—
市町村計	62,784,559	62,784,559	1,248,330	321,035	58,229,044	2,985,000	1,150	—	—	—
教育行政費	44,856,241	44,856,241	317,125	9,970,668	34,562,413	4,911	1,124	—	—	—
県 計	10,165,770	10,165,770	265,544	9,895,315	—	4,911	—	—	—	—
市町村計	34,690,471	34,690,471	51,581	75,353	34,562,413	—	1,124	—	—	—
生涯学習関連費	7,935,470	7,935,470	1,545	7,553,781	—	380,144	—	—	—	—

(注1) 学校教育費のうち、幼稚園・小学校・中学校は市町村立のみ、高等学校(通信制)は県立のみの合計となります。

(注2) 生涯学習関連費は県立のみ調査対象となります。

第2表 教育費(公費)の推移

(単位:千円)

区 分	14会計年度	15会計年度	16会計年度	17会計年度	18会計年度
教育費総額	961,639,044	920,990,169	913,982,160	930,508,297	878,464,109
県 計	194,912,373	188,678,806	188,222,173	185,789,071	180,739,314
市町村計	766,726,671	732,311,363	725,759,987	744,719,226	697,724,795
学校教育費	820,513,885	786,931,325	779,178,937	784,282,977	763,060,062
県立計	175,410,286	168,939,789	169,717,169	164,622,253	162,810,297
市町村立計	645,103,599	617,991,536	609,461,768	619,660,724	600,249,765
幼稚園	4,064,753	3,526,465	3,232,717	3,199,941	2,961,907
小学校	393,697,617	385,562,554	378,005,301	380,045,545	371,943,350
中学校	199,184,604	187,330,625	183,904,238	196,810,726	183,737,784
盲・ろう・養護学校	47,479,275	48,472,002	49,455,908	51,578,653	51,733,235
県立計	27,950,205	29,832,637	30,703,871	33,151,563	33,882,682
市立計	19,529,070	18,639,365	18,752,037	18,427,090	17,850,553
高等学校(全日制)	160,319,626	148,035,850	149,803,553	137,146,655	138,970,700
県立計	138,461,708	130,608,071	129,417,623	120,394,484	119,402,167
市立計	21,857,918	17,427,779	20,385,930	16,752,171	19,568,533
高等学校(定時制)	12,365,328	10,463,284	11,788,163	9,826,796	10,470,482
県立計	5,960,079	5,775,818	7,048,969	5,827,590	6,715,785
市立計	6,405,249	4,687,466	4,739,194	3,999,206	3,754,697
高等学校(通信制)	1,330,896	1,490,982	1,311,245	1,177,440	1,114,364
専修学校	1,721,449	1,997,156	1,677,812	4,497,221	2,128,240
県立計	1,357,061	1,179,874	1,235,461	4,071,176	1,695,299
市立計	364,388	817,282	442,351	426,045	432,941
各種学校	350,337	52,407	…	…	…
県立計	350,337	52,407	…	…	…
市立計	…	…	…	…	…
社会教育費	90,043,524	83,972,748	85,544,232	97,536,851	70,547,806
県 計	9,088,518	9,006,375	8,487,810	10,641,629	7,763,247
市町村計	80,955,006	74,966,373	77,056,422	86,895,222	62,784,559
教育行政費	51,081,635	50,086,096	49,258,991	48,688,469	44,856,241
県 計	10,413,569	10,732,642	10,017,194	10,525,189	10,165,770
市町村計	40,668,066	39,353,454	39,241,797	38,163,280	34,690,471

第3表 公費に組入れられない寄付金の推移

(単位:千円)

区 分	14会計年度	15会計年度	16会計年度	17会計年度	18会計年度
寄付金合計	1,732,928	1,776,612	1,689,761	1,628,729	1,621,237
県立計	1,246,411	1,301,166	1,221,306	1,163,892	1,130,548
市町村立計	486,517	475,446	468,455	464,837	490,689
幼稚園	11,623	11,693	11,461	11,093	11,121
小学校	182,772	180,550	177,459	180,394	194,073
中学校	205,127	199,755	205,768	205,378	217,814
盲・ろう・養護学校	14,899	14,742	16,870	18,080	20,110
県立計	12,787	10,167	15,234	16,737	17,762
市立計	2,112	4,575	1,636	1,343	2,348
高等学校(全日制)	1,300,310	1,349,835	1,255,718	1,193,979	1,158,378
県立計	1,220,521	1,275,360	1,189,272	1,128,975	1,094,080
市立計	79,789	74,475	66,446	65,004	64,298
高等学校(定時制)	15,537	14,067	16,878	13,843	14,893
県立計	10,443	9,669	11,193	12,218	13,858
市立計	5,094	4,398	5,685	1,625	1,035
高等学校(通信制)	2,660	5,970	5,607	5,962	4,848
専修学校	—	—	—	—	—
県立計	—	—	—	—	—
市立計	—	—	—	—	—
各種学校	—	—	…	…	…
県立計	—	—	…	…	…
市立計	…	…	…	…	…

第4表 幼児・児童・生徒1人当たりの学校教育費の推移

(単位:円)

区 分	学 校 教 育 費 総 額					公 費					公費に組み入れられない寄付金				
	14会計 年度	15会計 年度	16会計 年度	17会計 年度	18会計 年度	14会計 年度	15会計 年度	16会計 年度	17会計 年度	18会計 年度	14会計 年度	15会計 年度	16会計 年度	17会計 年度	18会計 年度
幼稚園	765,517	691,317	642,793	653,579	601,828	763,334	689,032	640,522	651,321	599,576	2,183	2,285	2,271	2,258	2,251
小学校	871,521	843,337	819,779	813,596	789,511	871,116	842,942	819,394	813,210	789,099	404	395	385	386	412
中学校	996,042	961,926	959,676	1,023,896	948,151	995,018	960,901	958,603	1,022,829	947,029	1,025	1,025	1,073	1,067	1,123
盲・ろう・ 養護学校	10,053,805	9,662,564	9,380,504	9,441,305	8,956,965	10,050,651	9,659,626	9,377,305	9,437,997	8,953,485	3,154	2,938	3,199	3,308	3,480
県立	8,835,069	8,777,295	8,619,277	8,897,076	8,560,718	8,831,028	8,774,305	8,615,003	8,892,587	8,556,233	4,040	2,990	4,274	4,490	4,485
市立	12,528,019	11,522,831	10,967,060	10,609,345	9,820,078	12,526,665	11,520,003	10,966,104	10,608,572	9,818,786	1,355	2,828	957	773	1,292
高等学校 (全日制)	1,232,968	1,174,517	1,216,875	1,146,770	1,199,273	1,223,048	1,163,905	1,206,760	1,136,873	1,189,359	9,920	10,613	10,116	9,897	9,914
県立	1,170,770	1,140,318	1,158,684	1,110,757	1,139,175	1,160,540	1,129,290	1,148,134	1,100,438	1,128,832	10,230	11,027	10,551	10,319	10,343
市立	1,863,233	1,517,449	1,791,397	1,497,656	1,773,517	1,856,456	1,510,992	1,785,577	1,491,867	1,767,708	6,777	6,457	5,820	5,789	5,808
高等学校 (定時制)	1,964,593	1,657,809	1,747,859	1,386,201	1,430,279	1,962,128	1,655,583	1,745,360	1,384,251	1,428,247	2,465	2,226	2,499	1,950	2,032
県立	1,694,246	1,616,961	1,830,480	1,365,717	1,492,822	1,691,282	1,614,259	1,827,578	1,362,860	1,489,748	2,963	2,702	2,902	2,857	3,074
市立	2,307,539	1,711,110	1,637,860	1,417,227	1,330,405	2,305,705	1,709,506	1,635,897	1,416,651	1,330,038	1,834	1,604	1,962	576	367
高等学校 (通信制)	124,725	131,670	205,405	190,595	193,034	124,476	131,145	204,530	189,634	192,198	249	525	875	960	836
専修学校	1,131,788	1,423,490	1,314,900	3,785,540	1,885,066	1,131,788	1,423,490	1,314,900	3,785,540	1,885,066	—	—	—	—	—
県立	989,833	931,234	1,124,168	4,167,017	1,906,973	989,833	931,234	1,124,168	4,167,017	1,906,973	—	—	—	—	—
市立	2,429,253	6,009,426	2,499,158	2,019,171	1,803,921	2,429,253	6,009,426	2,499,158	2,019,171	1,803,921	—	—	—	—	—
各種学校	4,170,679	...	...	...	...	4,170,679	...	...	...	...	...	...	...	...	...
県立	4,170,679	...	...	...	...	4,170,679	...	...	...	...	...	...	...	...	...
市立	...	...	...	...	...	...	...	...	...	...	...	...	...	...	...

(注1) 1人当たりの経費は、支出総額を各年度の5月1日現在の園児・児童・生徒の在籍数(「調査の概要」を参照)で割った額です。

(注2) 高等学校の1人当たりの経費については、専攻科・別科の生徒数を含めて算出しています。

(注3) 金額は小数点以下第1位を四捨五入しているため、公費と寄付金の合計が総額と一致しない場合があります。

第5表 社会教育費の推移

(単位:千円)

区 分	14会計年度	15会計年度	16会計年度	17会計年度	18計年度	
総 額	90,043,524	83,972,748	85,544,232	97,536,851	70,547,806	
県	9,088,518	9,006,375	8,487,810	10,641,629	7,763,247	
市町村	80,955,006	74,966,373	77,056,422	86,895,222	62,784,559	
公民館費	12,349,082	12,699,010	11,490,251	10,741,251	10,148,013	
県	...	...	...	...	...	
市町村	12,349,082	12,699,010	11,490,251	10,741,251	10,148,013	
図書館費	19,873,972	19,505,296	19,003,385	16,416,263	16,386,246	
県	1,710,610	1,603,171	1,601,840	1,602,804	1,517,916	
市町村	18,163,362	17,902,125	17,401,545	14,813,459	14,868,330	
博物館費	14,522,071	13,002,049	11,397,438	12,354,667	12,687,596	
県	4,297,117	5,152,261	4,003,399	2,425,962	3,356,082	
市町村	10,224,954	7,849,788	7,394,039	9,928,705	9,331,514	
体育施設費	22,279,091	21,195,151	23,385,519	40,319,076	15,526,346	
県	1,961,922	1,637,578	1,781,005	5,607,270	1,784,182	
市町村	20,317,169	19,557,573	21,604,514	34,711,806	13,742,164	
青少年教育	4,502,321	3,662,394	4,365,505	4,006,480	4,345,481	
施設費	県	523,879	37,053	535,478	553,281	686,510
市町村	3,978,442	3,625,341	3,830,027	3,453,199	3,658,971	
女性教育	128,435	110,616	117,614	6,778	4,773	
施設費	県	...	...	...	...	
市町村	128,435	110,616	117,614	6,778	4,773	
文化会館費	1,732,695	1,846,903	5,121,181	2,370,926	1,833,810	
県	...	...	...	...	...	
市町村	1,732,695	1,846,903	5,121,181	2,370,926	1,833,810	
その他の社会	2,751,296	3,648,365	2,628,337	2,564,486	3,131,521	
教育	県	...	...	...	...	
施設費	市町村	2,751,296	3,648,365	2,628,337	2,564,486	3,131,521
教委が行った	8,064,626	5,367,749	5,136,171	5,014,705	3,410,487	
社会教育	県	368,243	344,161	416,214	307,194	325,150
活動費	市町村	7,696,383	5,023,588	4,719,957	4,707,511	3,085,337
文化財保護費	3,839,935	2,935,215	2,898,831	3,742,219	3,073,533	
県	226,747	232,151	149,874	145,118	93,407	
市町村	3,613,188	2,703,064	2,748,957	3,597,101	2,980,126	

第6表 教育行政費の推移

(単位:千円)

区 分	14会計年度	15会計年度	16会計年度	17会計年度	18会計年度
総 額	51,081,635	50,086,096	49,258,991	48,688,469	44,856,241
県	10,413,569	10,732,642	10,017,194	10,525,189	10,165,770
市町村	40,668,066	39,353,454	39,241,797	38,163,280	34,690,471
消費的支出	50,131,617	49,418,046	48,511,518	48,087,689	44,008,949
県	10,295,425	10,719,286	10,000,474	10,505,890	9,999,118
市町村	39,836,192	38,698,760	38,511,044	37,581,799	34,009,831
資本的支出	407,203	218,872	129,215	195,763	164,248
県	6,084	1,778	5,239	15,266	4,911
市町村	401,119	217,094	123,976	180,497	159,337
債務償還費	542,815	449,178	618,258	405,017	683,044
県	112,060	11,578	11,481	4,033	161,741
市町村	430,755	437,600	606,777	400,984	521,303

付表1-1 財源別・支出項目別学校教育費 総額

(単位:千円)

区 分	合 計	計	公 費					公費に組入れられない寄付金		
			国庫補助金	県支出金	市町村支出金	地 方 債	公費組入れ 寄 付 金	計	PTA寄付金	その 他 の 寄 付 金
教育費総額	764,681,299	763,060,062	102,503,487	459,191,395	174,468,838	26,862,597	33,745	1,621,237	1,544,070	77,167
A 消費的支出	653,780,226	652,434,292	94,770,450	447,017,517	110,645,580	—	745	1,345,934	1,325,058	20,876
1 人件費	584,054,562	584,051,848	94,232,704	435,662,812	54,156,332	—	—	2,714	2,714	—
a 本務教員給与	379,152,574	379,152,574	89,303,205	278,982,913	10,866,456	…	—	…	…	…
b 兼務教員給与	5,957,261	5,957,261	107,530	4,651,978	1,197,753	…	—	…	…	…
c 事務職員給与	17,456,780	17,456,780	3,511,074	13,272,578	673,128	…	—	—	—	—
d その他の職員給与	40,877,478	40,874,764	1,310,895	10,089,094	29,474,775	…	—	2,714	2,714	—
e 共済組合等負担金	84,047,409	84,047,409	—	76,975,690	7,071,719	…	—	…	…	…
f 恩給費等	337,513	337,513	—	336,114	1,399	…	—	…	…	…
g 退職・死傷手当	56,225,547	56,225,547	—	51,354,445	4,871,102	—	—	…	…	…
2 教育活動費	20,946,967	19,960,716	200,747	4,586,291	15,173,578	…	100	986,251	968,303	17,948
3 管理費	33,566,270	33,276,557	117,292	5,494,922	27,663,698	…	645	289,713	287,408	2,305
a 修繕費	6,084,698	5,998,274	87,527	666,840	5,243,907	…	—	86,424	86,287	137
b その他の管理費	27,481,572	27,278,283	29,765	4,828,082	22,419,791	…	645	203,289	201,121	2,168
4 補助活動費	12,605,713	12,576,343	219,707	1,017,729	11,338,907	…	—	29,370	28,800	570
5 所定支払金	2,606,714	2,568,828	—	255,763	2,313,065	—	—	37,886	37,833	53
B 資本的支出	63,687,396	63,412,093	7,733,037	1,564,851	27,218,608	26,862,597	33,000	275,303	219,012	56,291
1 土地費	3,705,320	3,703,532	—	—	3,592,032	111,500	—	1,788	83	1,705
2 建築費	52,437,916	52,433,596	7,417,482	1,487,771	17,987,587	25,508,556	32,200	4,320	688	3,632
3 設備・備品費	6,659,583	6,540,784	311,473	25,626	4,960,344	1,242,541	800	118,799	68,151	50,648
4 図書購入費	884,577	734,181	4,082	51,454	678,645	—	—	150,396	150,090	306
C 債務償還費	47,213,677	47,213,677	—	10,609,027	36,604,650	—	—	…	…	…



付表1-2 財源別・支出項目別学校教育費 県立学校総額

(単位:千円)

区 分	合 計	計	公 費					公費に組入れられない寄付金		
			国庫補助金	県支出金	市町村支出金	地 方 債	公費組入れ 寄 付 金	計	PTA寄付金	その 他 の 寄 付 金
教育費総額	163,940,845	162,810,297	4,290,009	151,839,548	—	6,680,740	—	1,130,548	1,104,582	25,966
A 消費的支出	145,915,305	144,995,204	3,954,876	141,040,328	—	—	—	920,101	918,329	1,772
1 人件費	134,864,394	134,864,394	3,804,851	131,059,543	—	—	—	—	—	—
a 本務教員給与	90,283,478	90,283,478	3,406,546	86,876,932	—	—	—	—	—	—
b 兼務教員給与	2,168,324	2,168,324	—	2,168,324	—	—	—	—	—	—
c 事務職員給与	5,806,605	5,806,605	122,690	5,683,915	—	—	—	—	—	—
d その他の職員給与	7,858,604	7,858,604	275,615	7,582,989	—	—	—	—	—	—
e 共済組合等負担金	17,772,154	17,772,154	—	17,772,154	—	—	—	—	—	—
f 恩給費等	—	—	—	—	—	—	—	—	—	—
g 退職・死傷手当	10,975,229	10,975,229	—	10,975,229	—	—	—	—	—	—
2 教育活動費	3,953,881	3,306,994	18,939	3,288,055	—	—	—	646,887	646,327	560
3 管理費	5,741,618	5,495,375	9,265	5,486,110	—	—	—	246,243	245,049	1,194
a 修繕費	737,700	668,717	2,113	666,604	—	—	—	68,983	68,983	—
b その他の管理費	5,003,918	4,826,658	7,152	4,819,506	—	—	—	177,260	176,066	1,194
4 補助活動費	1,084,456	1,072,698	121,821	950,877	—	—	—	11,758	11,740	18
5 所定支払金	270,956	255,743	—	255,743	—	—	—	15,213	15,213	—
B 資本的支出	8,747,281	8,536,834	335,133	1,520,961	—	6,680,740	—	210,447	186,253	24,194
1 土地費	—	—	—	—	—	—	—	—	—	—
2 建築費	7,254,637	7,250,417	325,437	1,443,881	—	5,481,099	—	4,220	638	3,582
3 設備・備品費	1,298,282	1,234,963	9,696	25,626	—	1,199,641	—	63,319	42,757	20,562
4 図書購入費	194,362	51,454	—	51,454	—	—	—	142,908	142,858	50
C 債務償還費	9,278,259	9,278,259	—	9,278,259	—	—	—	—	—	—

付表1-3 財源別・支出項目別学校教育費 市町村立学校総額

(単位:千円)

区 分	合 計	計	公 費					公費に組入れられない寄付金		
			国庫補助金	県支出金	市町村支出金	地 方 債	公費組入れ 寄 付 金	計	PTA寄付金	その 他 の 寄 付 金
教育費総額	600,740,454	600,249,765	98,213,478	307,351,847	174,468,838	20,181,857	33,745	490,689	439,488	51,201
A 消費的支出	507,864,921	507,439,088	90,815,574	305,977,189	110,645,580	—	745	425,833	406,729	19,104
1 人件費	449,190,168	449,187,454	90,427,853	304,603,269	54,156,332	—	—	2,714	2,714	—
a 本務教員給与	288,869,096	288,869,096	85,896,659	192,105,981	10,866,456	…	—	…	…	…
b 兼務教員給与	3,788,937	3,788,937	107,530	2,483,654	1,197,753	…	—	…	…	…
c 事務職員給与	11,650,175	11,650,175	3,388,384	7,588,663	673,128	…	—	—	—	—
d その他の職員給与	33,018,874	33,016,160	1,035,280	2,506,105	29,474,775	…	—	2,714	2,714	—
e 共済組合等負担金	66,275,255	66,275,255	—	59,203,536	7,071,719	…	—	…	…	…
f 恩給費等	337,513	337,513	—	336,114	1,399	…	—	…	…	…
g 退職・死傷手当	45,250,318	45,250,318	—	40,379,216	4,871,102	—	—	…	…	…
2 教育活動費	16,993,086	16,653,722	181,808	1,298,236	15,173,578	…	100	339,364	321,976	17,388
3 管理費	27,824,652	27,781,182	108,027	8,812	27,663,698	…	645	43,470	42,359	1,111
a 修繕費	5,346,998	5,329,557	85,414	236	5,243,907	…	—	17,441	17,304	137
b その他の管理費	22,477,654	22,451,625	22,613	8,576	22,419,791	…	645	26,029	25,055	974
4 補助活動費	11,521,257	11,503,645	97,886	66,852	11,338,907	…	—	17,612	17,060	552
5 所定支払金	2,335,758	2,313,085	—	20	2,313,065	—	—	22,673	22,620	53
B 資本的支出	54,940,115	54,875,259	7,397,904	43,890	27,218,608	20,181,857	33,000	64,856	32,759	32,097
1 土地費	3,705,320	3,703,532	—	—	3,592,032	111,500	—	1,788	83	1,705
2 建築費	45,183,279	45,183,179	7,092,045	43,890	17,987,587	20,027,457	32,200	100	50	50
3 設備・備品費	5,361,301	5,305,821	301,777	—	4,960,344	42,900	800	55,480	25,394	30,086
4 図書購入費	690,215	682,727	4,082	—	678,645	—	—	7,488	7,232	256
C 債務償還費	37,935,418	37,935,418	—	1,330,768	36,604,650	—	—	…	…	…

付表2 財源別・支出項目別学校教育費 幼稚園

(単位:千円)

区 分	合 計	公 費						公費に組入れられない寄付金		
		計	国庫補助金	県支出金	市町村支出金	地 方 債	公費組入れ 寄 付 金	計	PTA寄付金	そ の 他 の 寄 付 金
教育費総額	2,973,028	2,961,907	4,301	201	2,956,937	—	468	11,121	10,246	875
A 消費的支出	2,875,727	2,866,808	3,346	201	2,862,793	—	468	8,919	8,709	210
1 人件費	2,534,550	2,531,836	—	—	2,531,836	—	—	2,714	2,714	—
a 本務教員給与	1,833,714	1,833,714	—	—	1,833,714	…	—	…	…	…
b 兼務教員給与	69,975	69,975	—	—	69,975	…	—	…	…	…
c 事務職員給与	—	—	—	—	—	…	—	—	—	—
d その他の職員給与	191,269	188,555	—	—	188,555	…	—	2,714	2,714	—
e 共済組合等負担金	322,214	322,214	—	—	322,214	…	—	…	…	…
f 恩給費等	1,183	1,183	—	—	1,183	…	—	…	…	…
g 退職・死傷手当	116,195	116,195	—	—	116,195	—	—	…	…	…
2 教育活動費	45,299	40,650	—	201	40,449	…	—	4,649	4,439	210
3 管理費	168,371	167,506	3,045	—	163,993	…	468	865	865	—
a 修繕費	31,778	31,778	3,045	—	28,733	…	—	—	—	—
b その他の管理費	136,593	135,728	—	—	135,260	…	468	865	865	—
4 補助活動費	52,344	52,063	301	—	51,762	…	—	281	281	—
5 所定支払金	75,163	74,753	—	—	74,753	—	—	410	410	—
B 資本的支出	58,568	56,366	955	—	55,411	—	—	2,202	1,537	665
1 土地費	—	—	—	—	—	—	—	—	—	—
2 建築費	40,162	40,162	955	—	39,207	—	—	—	—	—
3 設備・備品費	17,657	15,609	—	—	15,609	—	—	2,048	1,399	649
4 図書購入費	749	595	—	—	595	—	—	154	138	16
C 債務償還費	38,733	38,733	—	—	38,733	—	—	…	…	…

(注) 幼稚園は市町村立のみの合計となります。

付表3 財源別・支出項目別学校教育費 小学校

(単位:千円)

区 分	合 計	計	公 費					公費に組入れられない寄付金		
			国庫補助金	県支出金	市町村支出金	地 方 債	公費組入れ 寄 付 金	計	PTA寄付金	その 他 の 寄 付 金
教育費総額	372,137,423	371,943,350	63,100,013	193,852,288	103,178,860	11,779,112	33,077	194,073	167,187	26,886
A 消費的支出	316,307,782	316,147,755	57,454,262	192,866,885	65,826,431	—	177	160,027	151,843	8,184
1 人件費	278,944,467	278,944,467	57,321,001	192,254,052	29,369,414	—	—	—	—	—
a 本務教員給与	171,558,522	171,558,522	54,053,743	117,504,779	—	…	—	…	…	…
b 兼務教員給与	2,184,137	2,184,137	91,502	1,640,007	452,628	…	—	…	…	…
c 事務職員給与	6,943,127	6,943,127	2,178,722	4,756,216	8,189	…	—	—	—	—
d その他の職員給与	25,865,617	25,865,617	997,034	2,176,556	22,692,027	…	—	—	—	—
e 共済組合等負担金	40,303,140	40,303,140	—	36,995,250	3,307,890	…	—	…	…	…
f 恩給費等	250,514	250,514	—	250,298	216	…	—	…	…	…
g 退職・死傷手当	31,839,410	31,839,410	—	28,930,946	2,908,464	—	—	…	…	…
2 教育活動費	9,158,296	9,018,560	22,210	605,729	8,390,621	…	—	139,736	132,012	7,724
3 管理費	18,520,744	18,507,726	79,560	6,475	18,421,514	…	177	13,018	12,797	221
a 修繕費	3,334,816	3,329,507	65,864	236	3,263,407	…	—	5,309	5,174	135
b その他の管理費	15,185,928	15,178,219	13,696	6,239	15,158,107	…	177	7,709	7,623	86
4 補助活動費	8,384,012	8,377,967	31,491	609	8,345,867	…	—	6,045	5,806	239
5 所定支払金	1,300,263	1,299,035	—	20	1,299,015	—	—	1,228	1,228	—
B 資本的支出	35,323,866	35,289,820	5,645,751	12,860	17,819,197	11,779,112	32,900	34,046	15,344	18,702
1 土地費	2,213,726	2,211,988	—	—	2,211,988	—	—	1,738	63	1,675
2 建築費	29,511,182	29,511,082	5,458,628	12,860	12,262,482	11,744,912	32,200	100	50	50
3 設備・備品費	3,207,542	3,180,179	185,121	—	2,960,158	34,200	700	27,363	10,626	16,737
4 図書購入費	391,416	386,571	2,002	—	384,569	—	—	4,845	4,605	240
C 債務償還費	20,505,775	20,505,775	—	972,543	19,533,232	—	—	…	…	…

(注) 小学校は市町村立のみの合計となります。

付表4 財源別・支出項目別学校教育費 中学校

(単位:千円)

区 分	合 計	計	公 費					公費に組入れられない寄付金		
			国庫補助金	県支出金	市町村支出金	地 方 債	公費組入れ 寄 付 金	計	PTA寄付金	その 他 の 寄 付 金
教育費総額	183,955,598	183,737,784	33,262,627	100,944,975	45,272,190	4,257,792	200	217,814	204,345	13,469
A 消費的支出	155,281,700	155,084,911	31,526,019	100,565,080	22,993,712	—	100	196,789	194,873	1,916
1 人件費	138,078,408	138,078,408	31,335,000	99,939,490	6,803,918	—	—	—	—	—
a 本務教員給与	95,984,694	95,984,694	30,150,053	65,834,641	—	…	—	…	…	…
b 兼務教員給与	1,118,775	1,118,775	16,028	748,490	354,257	…	—	…	…	…
c 事務職員給与	3,669,936	3,669,936	1,149,242	2,516,637	4,057	…	—	—	—	—
d その他の職員給与	5,342,375	5,342,375	19,677	234,216	5,088,482	…	—	—	—	—
e 共済組合等負担金	20,841,175	20,841,175	—	20,175,703	665,472	…	—	…	…	…
f 恩給費等	85,816	85,816	—	85,816	—	…	—	…	…	…
g 退職・死傷手当	11,035,637	11,035,637	—	10,343,987	691,650	—	—	…	…	…
2 教育活動費	6,692,761	6,544,419	148,989	622,429	5,772,901	…	100	148,342	146,485	1,857
3 管理費	7,551,728	7,531,757	25,422	2,337	7,503,998	…	—	19,971	19,965	6
a 修繕費	1,885,830	1,876,933	16,505	—	1,860,428	…	—	8,897	8,897	—
b その他の管理費	5,665,898	5,654,824	8,917	2,337	5,643,570	…	—	11,074	11,068	6
4 補助活動費	2,032,690	2,022,412	16,608	824	2,004,980	…	—	10,278	10,278	—
5 所定支払金	926,113	907,915	—	—	907,915	—	—	18,198	18,145	53
B 資本的支出	13,746,856	13,725,831	1,736,608	21,670	7,709,661	4,257,792	100	21,025	9,472	11,553
1 土地費	1,441,594	1,441,544	—	—	1,330,044	111,500	—	50	20	30
2 建築費	10,209,946	10,209,946	1,618,653	21,670	4,432,031	4,137,592	—	—	—	—
3 設備・備品費	1,822,178	1,801,831	115,875	—	1,677,156	8,700	100	20,347	8,824	11,523
4 図書購入費	273,138	272,510	2,080	—	270,430	—	—	628	628	—
C 債務償還費	14,927,042	14,927,042	—	358,225	14,568,817	—	—	…	…	…

(注) 中学校は市町村立のみの合計となります。

付表5-1 財源別・支出項目別学校教育費 盲・ろう・養護学校

(単位:千円)

区 分	合 計	計	公 費					公費に組入れられない寄付金		
			国庫補助金	県支出金	市町村支出金	地 方 債	公費組入れ 寄 付 金	計	PTA寄付金	その 他 の 寄 付 金
教育費総額	51,753,345	51,733,235	6,003,110	41,373,412	3,235,944	1,120,769	—	20,110	16,720	3,390
A 消費的支出	47,576,017	47,559,914	5,752,966	39,481,462	2,325,486	—	—	16,103	15,989	114
1 人件費	44,000,309	44,000,309	5,556,678	37,572,152	871,479	—	—	—	—	—
a 本務教員給与	30,692,434	30,692,434	5,093,687	25,598,747	—	…	—	…	…	…
b 兼務教員給与	422,499	422,499	—	401,958	20,541	…	—	…	…	…
c 事務職員給与	1,115,568	1,115,568	183,110	932,458	—	…	—	—	—	—
d その他の職員給与	2,409,101	2,409,101	279,881	1,456,868	672,352	…	—	—	—	—
e 共済組合等負担金	6,353,573	6,353,573	—	6,237,735	115,838	…	—	…	…	…
f 恩給費等	—	—	—	—	—	…	—	…	…	…
g 退職・死傷手当	3,007,134	3,007,134	—	2,944,386	62,748	—	—	…	…	…
2 教育活動費	513,048	499,945	24,981	292,563	182,401	…	—	13,103	13,007	96
3 管理費	1,215,449	1,213,167	—	746,654	466,513	…	—	2,282	2,282	—
a 修繕費	109,033	108,740	—	69,183	39,557	…	—	293	293	—
b その他の管理費	1,106,416	1,104,427	—	677,471	426,956	…	—	1,989	1,989	—
4 補助活動費	1,811,980	1,811,660	171,307	840,066	800,287	…	—	320	302	18
5 所定支払金	35,231	34,833	—	30,027	4,806	—	—	398	398	—
B 資本的支出	2,043,749	2,039,742	250,144	154,596	514,233	1,120,769	—	4,007	731	3,276
1 土地費	—	—	—	—	—	—	—	—	—	—
2 建築費	1,790,744	1,790,744	249,907	153,489	426,363	960,985	—	—	—	—
3 設備・備品費	247,488	243,616	237	—	83,595	159,784	—	3,872	596	3,276
4 図書購入費	5,517	5,382	—	1,107	4,275	—	—	135	135	—
C 債務償還費	2,133,579	2,133,579	—	1,737,354	396,225	—	—	…	…	…

付表5-2 財源別・支出項目別学校教育費(県立) 盲・ろう・養護学校

(単位:千円)

区 分	合 計	計	公 費					公費に組入れられない寄付金		
			国庫補助金	県支出金	市町村支出金	地 方 債	公費組入れ 寄 付 金	計	PTA寄付金	その 他 の 寄 付 金
県立学校総額	33,900,444	33,882,682	4,159,743	29,053,804	—	669,135	—	17,762	14,372	3,390
A 消費的支出	31,099,017	31,085,262	3,923,408	27,161,854	—	—	—	13,755	13,641	114
1 人件費	29,158,101	29,158,101	3,784,826	25,373,275	—	—	—	—	—	—
a 本務教員給与	20,385,617	20,385,617	3,400,824	16,984,793	—	—	—	—	—	—
b 兼務教員給与	309,572	309,572	—	309,572	—	—	—	—	—	—
c 事務職員給与	739,338	739,338	122,690	616,648	—	—	—	—	—	—
d その他の職員給与	1,622,847	1,622,847	261,312	1,361,535	—	—	—	—	—	—
e 共済組合等負担金	4,232,702	4,232,702	—	4,232,702	—	—	—	—	—	—
f 恩給費等	—	—	—	—	—	—	—	—	—	—
g 退職・死傷手当	1,868,025	1,868,025	—	1,868,025	—	—	—	—	—	—
2 教育活動費	260,626	249,702	16,761	232,941	—	—	—	10,924	10,828	96
3 管理費	748,854	746,654	—	746,654	—	—	—	2,200	2,200	—
a 修繕費	69,396	69,183	—	69,183	—	—	—	213	213	—
b その他の管理費	679,458	677,471	—	677,471	—	—	—	1,987	1,987	—
4 補助活動費	901,075	900,778	121,821	778,957	—	—	—	297	279	18
5 所定支払金	30,361	30,027	—	30,027	—	—	—	334	334	—
B 資本的支出	1,064,073	1,060,066	236,335	154,596	—	669,135	—	4,007	731	3,276
1 土地費	—	—	—	—	—	—	—	—	—	—
2 建築費	898,938	898,938	236,098	153,489	—	509,351	—	—	—	—
3 設備・備品費	163,893	160,021	237	—	—	159,784	—	3,872	596	3,276
4 図書購入費	1,242	1,107	—	1,107	—	—	—	135	135	—
C 債務償還費	1,737,354	1,737,354	—	1,737,354	—	—	—	—	—	—

付表5-3 財源別・支出項目別学校教育費(市立) 盲・ろう・養護学校

(単位:千円)

区 分	合 計	計	公 費					公費に組入れられない寄付金		
			国庫補助金	県支出金	市町村支出金	地 方 債	公費組入れ 寄 付 金	計	PTA寄付金	その 他 の 寄 付 金
市立学校総額	17,852,901	17,850,553	1,843,367	12,319,608	3,235,944	451,634	—	2,348	2,348	—
A 消費的支出	16,477,000	16,474,652	1,829,558	12,319,608	2,325,486	—	—	2,348	2,348	—
1 人 件 費	14,842,208	14,842,208	1,771,852	12,198,877	871,479	—	—	—	—	—
a 本務教員給与	10,306,817	10,306,817	1,692,863	8,613,954	—	…	—	…	…	…
b 兼務教員給与	112,927	112,927	—	92,386	20,541	…	—	…	…	…
c 事務職員給与	376,230	376,230	60,420	315,810	—	…	—	—	—	—
d その他の職員給与	786,254	786,254	18,569	95,333	672,352	…	—	—	—	—
e 共済組合等負担金	2,120,871	2,120,871	—	2,005,033	115,838	…	—	…	…	…
f 恩 給 費 等	—	—	—	—	—	…	—	…	…	…
g 退職・死傷手当	1,139,109	1,139,109	—	1,076,361	62,748	—	—	…	…	…
2 教育活動費	252,422	250,243	8,220	59,622	182,401	…	—	2,179	2,179	—
3 管 理 費	466,595	466,513	—	—	466,513	…	—	82	82	—
a 修 繕 費	39,637	39,557	—	—	39,557	…	—	80	80	—
b その他の管理費	426,958	426,956	—	—	426,956	…	—	2	2	—
4 補助活動費	910,905	910,882	49,486	61,109	800,287	…	—	23	23	—
5 所定支払金	4,870	4,806	—	—	4,806	—	—	64	64	—
B 資本的支出	979,676	979,676	13,809	—	514,233	451,634	—	—	—	—
1 土 地 費	—	—	—	—	—	—	—	—	—	—
2 建 築 費	891,806	891,806	13,809	—	426,363	451,634	—	—	—	—
3 設備・備品費	83,595	83,595	—	—	83,595	—	—	—	—	—
4 図書購入費	4,275	4,275	—	—	4,275	—	—	—	—	—
C 債務償還費	396,225	396,225	—	—	396,225	—	—	…	…	…



付表6-1 財源別・支出項目別学校教育費 高等学校(全日制)

(単位:千円)

区 分	合 計	計	公 費					公費に組入れられない寄付金		
			国庫補助金	県支出金	市町村支出金	地 方 債	公費組入れ 寄 付 金	計	PTA寄付金	その 他 の 寄 付 金
教育費総額	140,129,078	138,970,700	111,704	114,270,856	15,862,283	8,725,857	—	1,158,378	1,126,386	31,992
A 消費的支出	120,403,929	119,456,919	31,468	106,446,167	12,979,284	—	—	947,010	936,587	10,423
1 人件費	110,170,981	110,170,981	20,025	98,992,354	11,158,602	—	—	—	—	—
a 本務教員給与	72,251,082	72,251,082	5,722	65,382,921	6,862,439	…	—	…	…	…
b 兼務教員給与	1,732,633	1,732,633	—	1,519,902	212,731	…	—	…	…	…
c 事務職員給与	5,311,143	5,311,143	—	4,817,035	494,108	…	—	—	—	—
d その他の職員給与	6,693,574	6,693,574	14,303	5,966,025	713,246	…	—	—	—	—
e 共済組合等負担金	14,779,870	14,779,870	—	12,763,784	2,016,086	…	—	…	…	…
f 恩給費等	—	—	—	—	—	…	—	…	…	…
g 退職・死傷手当	9,402,679	9,402,679	—	8,542,687	859,992	—	—	…	…	…
2 教育活動費	4,236,131	3,568,065	2,178	2,866,939	698,948	…	—	668,066	660,013	8,053
3 管理費	5,551,115	5,300,948	9,265	4,256,934	1,034,749	…	—	250,167	248,110	2,057
a 修繕費	670,267	599,402	2,113	552,142	45,147	…	—	70,865	70,863	2
b その他の管理費	4,880,848	4,701,546	7,152	3,704,792	989,602	…	—	179,302	177,247	2,055
4 補助活動費	195,528	183,423	—	114,914	68,509	…	—	12,105	11,792	313
5 所定支払金	250,174	233,502	—	215,026	18,476	—	—	16,672	16,672	—
B 資本的支出	10,676,513	10,465,145	80,236	579,123	1,079,929	8,725,857	—	211,368	189,799	21,569
1 土地費	50,000	50,000	—	—	50,000	—	—	—	—	—
2 建築費	9,231,023	9,226,803	70,103	534,162	827,463	7,795,075	—	4,220	638	3,582
3 設備・備品費	1,193,455	1,129,358	10,133	—	188,443	930,782	—	64,097	46,160	17,937
4 図書購入費	202,035	58,984	—	44,961	14,023	—	—	143,051	143,001	50
C 債務償還費	9,048,636	9,048,636	—	7,245,566	1,803,070	—	—	…	…	…

付表6-2 財源別・支出項目別学校教育費(県立) 高等学校(全日制)

(単位:千円)

区 分	合 計	計	公 費					公費に組入れられない寄付金		
			国庫補助金	県支出金	市町村支出金	地 方 債	公費組入れ 寄 付 金	計	PTA寄付金	そ の 他 の 寄 付 金
県立学校総額	120,496,247	119,402,167	110,923	114,258,706	—	5,032,538	—	1,094,080	1,072,059	22,021
A 消費的支出	107,364,831	106,474,845	31,468	106,443,377	—	—	—	889,986	888,357	1,629
1 人件費	99,012,379	99,012,379	20,025	98,992,354	—	—	—	—	—	—
a 本務教員給与	65,388,643	65,388,643	5,722	65,382,921	—	—	—	—	—	—
b 兼務教員給与	1,519,902	1,519,902	—	1,519,902	—	—	—	—	—	—
c 事務職員給与	4,817,035	4,817,035	—	4,817,035	—	—	—	—	—	—
d その他の職員給与	5,980,328	5,980,328	14,303	5,966,025	—	—	—	—	—	—
e 共済組合等負担金	12,763,784	12,763,784	—	12,763,784	—	—	—	—	—	—
f 恩給費等	—	—	—	—	—	—	—	—	—	—
g 退職・死傷手当	8,542,687	8,542,687	—	8,542,687	—	—	—	—	—	—
2 教育活動費	3,490,388	2,866,327	2,178	2,864,149	—	—	—	624,061	623,605	456
3 管理費	4,506,832	4,266,199	9,265	4,256,934	—	—	—	240,633	239,460	1,173
a 修繕費	621,965	554,255	2,113	552,142	—	—	—	67,710	67,710	—
b その他の管理費	3,884,867	3,711,944	7,152	3,704,792	—	—	—	172,923	171,750	1,173
4 補助活動費	126,051	114,914	—	114,914	—	—	—	11,137	11,137	—
5 所定支払金	229,181	215,026	—	215,026	—	—	—	14,155	14,155	—
B 資本的支出	5,885,850	5,681,756	79,455	569,763	—	5,032,538	—	204,094	183,702	20,392
1 土地費	—	—	—	—	—	—	—	—	—	—
2 建築費	4,700,881	4,696,661	70,103	524,802	—	4,101,756	—	4,220	638	3,582
3 設備・備品費	998,701	940,134	9,352	—	—	930,782	—	58,567	41,807	16,760
4 図書購入費	186,268	44,961	—	44,961	—	—	—	141,307	141,257	50
C 債務償還費	7,245,566	7,245,566	—	7,245,566	—	—	—	—	—	—

付表6-3 財源別・支出項目別学校教育費(市立) 高等学校(全日制)

(単位:千円)

区 分	合 計	計	公 費					公費に組入れられない寄付金		
			国庫補助金	県支出金	市町村支出金	地 方 債	公費組入れ 寄 付 金	計	PTA寄付金	その 他 の 寄 付 金
市立学校総額	19,632,831	19,568,533	781	12,150	15,862,283	3,693,319	—	64,298	54,327	9,971
A 消費的支出	13,039,098	12,982,074	—	2,790	12,979,284	—	—	57,024	48,230	8,794
1 人 件 費	11,158,602	11,158,602	—	—	11,158,602	—	—	—	—	—
a 本務教員給与	6,862,439	6,862,439	—	—	6,862,439	…	—	…	…	…
b 兼務教員給与	212,731	212,731	—	—	212,731	…	—	…	…	…
c 事務職員給与	494,108	494,108	—	—	494,108	…	—	—	—	—
d その他の職員給与	713,246	713,246	—	—	713,246	…	—	—	—	—
e 共済組合等負担金	2,016,086	2,016,086	—	—	2,016,086	…	—	…	…	…
f 恩給費等	—	—	—	—	—	…	—	…	…	…
g 退職・死傷手当	859,992	859,992	—	—	859,992	—	—	…	…	…
2 教育活動費	745,743	701,738	—	2,790	698,948	…	—	44,005	36,408	7,597
3 管 理 費	1,044,283	1,034,749	—	—	1,034,749	…	—	9,534	8,650	884
a 修繕費	48,302	45,147	—	—	45,147	…	—	3,155	3,153	2
b その他の管理費	995,981	989,602	—	—	989,602	…	—	6,379	5,497	882
4 補助活動費	69,477	68,509	—	—	68,509	…	—	968	655	313
5 所定支払金	20,993	18,476	—	—	18,476	—	—	2,517	2,517	—
B 資本的支出	4,790,663	4,783,389	781	9,360	1,079,929	3,693,319	—	7,274	6,097	1,177
1 土 地 費	50,000	50,000	—	—	50,000	—	—	—	—	—
2 建 築 費	4,530,142	4,530,142	—	9,360	827,463	3,693,319	—	—	—	—
3 設備・備品費	194,754	189,224	781	—	188,443	—	—	5,530	4,353	1,177
4 図書購入費	15,767	14,023	—	—	14,023	—	—	1,744	1,744	—
C 債務償還費	1,803,070	1,803,070	—	—	1,803,070	—	—	…	…	…

付表7-1 財源別・支出項目別学校教育費 高等学校(定時制)

(単位:千円)

区 分	合 計	計	公 費					公費に組入れられない寄付金		
			国庫補助金	県支出金	市町村支出金	地 方 債	公費組入れ 寄 付 金	計	PTA寄付金	その 他 の 寄 付 金
教育費総額	10,485,375	10,470,482	20,832	5,947,174	3,529,683	972,793	—	14,893	14,338	555
A 消費的支出	8,996,227	8,983,739	2,389	5,656,393	3,324,957	—	—	12,488	12,459	29
1 人件費	8,395,134	8,395,134	—	5,225,497	3,169,637	—	—	—	—	—
a 本務教員給与	5,497,696	5,497,696	—	3,493,402	2,004,294	…	—	…	…	…
b 兼務教員給与	318,999	318,999	—	245,751	73,248	…	—	…	…	…
c 事務職員給与	262,526	262,526	—	131,856	130,670	…	—	—	—	—
d その他の職員給与	357,397	357,397	—	241,251	116,146	…	—	—	—	—
e 共済組合等負担金	1,225,481	1,225,481	—	609,109	616,372	…	—	…	…	…
f 恩給費等	—	—	—	—	—	…	—	…	…	…
g 退職・死傷手当	733,035	733,035	—	504,128	228,907	—	—	…	…	…
2 教育活動費	164,536	155,900	2,389	82,841	70,670	…	—	8,636	8,628	8
3 管理費	317,531	314,899	—	286,217	28,682	…	—	2,632	2,611	21
a 修繕費	27,250	26,203	—	22,575	3,628	…	—	1,047	1,047	—
b その他の管理費	290,281	288,696	—	263,642	25,054	…	—	1,585	1,564	21
4 補助活動費	105,189	104,880	—	52,417	52,463	…	—	309	309	—
5 所定支払金	13,837	12,926	—	9,421	3,505	—	—	911	911	—
B 資本的支出	1,029,487	1,027,082	18,443	1,709	34,137	972,793	—	2,405	1,879	526
1 土地費	—	—	—	—	—	—	—	—	—	—
2 建築費	888,211	888,211	18,340	—	41	869,830	—	—	—	—
3 設備・備品費	135,855	134,783	103	—	31,717	102,963	—	1,072	546	526
4 図書購入費	5,421	4,088	—	1,709	2,379	—	—	1,333	1,333	—
C 債務償還費	459,661	459,661	—	289,072	170,589	—	—	…	…	…

付表7-2 財源別・支出項目別学校教育費(県立) 高等学校(定時制)

(単位:千円)

区 分	合 計	計	公 費					公費に組入れられない寄付金		
			国庫補助金	県支出金	市町村支出金	地 方 債	公費組入れ 寄 付 金	計	PTA寄付金	その 他 の 寄 付 金
県立学校総額	6,729,643	6,715,785	18,443	5,724,549	—	972,793	—	13,858	13,303	555
A 消費的支出	5,445,530	5,433,768	—	5,433,768	—	—	—	11,762	11,733	29
1 人件費	5,014,647	5,014,647	—	5,014,647	—	—	—	—	—	—
a 本務教員給与	3,340,795	3,340,795	—	3,340,795	—	—	—	—	—	—
b 兼務教員給与	242,980	242,980	—	242,980	—	—	—	—	—	—
c 事務職員給与	131,856	131,856	—	131,856	—	—	—	—	—	—
d その他の職員給与	241,251	241,251	—	241,251	—	—	—	—	—	—
e 共済組合等負担金	581,559	581,559	—	581,559	—	—	—	—	—	—
f 恩給費等	—	—	—	—	—	—	—	—	—	—
g 退職・死傷手当	476,206	476,206	—	476,206	—	—	—	—	—	—
2 教育活動費	83,559	75,376	—	75,376	—	—	—	8,183	8,175	8
3 管理費	288,849	286,217	—	286,217	—	—	—	2,632	2,611	21
a 修繕費	23,622	22,575	—	22,575	—	—	—	1,047	1,047	—
b その他の管理費	265,227	263,642	—	263,642	—	—	—	1,585	1,564	21
4 補助活動費	48,399	48,107	—	48,107	—	—	—	292	292	—
5 所定支払金	10,076	9,421	—	9,421	—	—	—	655	655	—
B 資本的支出	995,041	992,945	18,443	1,709	—	972,793	—	2,096	1,570	526
1 土地費	—	—	—	—	—	—	—	—	—	—
2 建築費	888,170	888,170	18,340	—	—	869,830	—	—	—	—
3 設備・備品費	103,946	103,066	103	—	—	102,963	—	880	354	526
4 図書購入費	2,925	1,709	—	1,709	—	—	—	1,216	1,216	—
C 債務償還費	289,072	289,072	—	289,072	—	—	—	—	—	—

付表7-3 財源別・支出項目別学校教育費(市立) 高等学校(定時制)

(単位:千円)

区 分	合 計	計	公 費					公費に組入れられない寄付金		
			国庫補助金	県支出金	市町村支出金	地 方 債	公費組入れ 寄 付 金	計	PTA寄付金	その 他 の 寄 付 金
市立学校総額	3,755,732	3,754,697	2,389	222,625	3,529,683	—	—	1,035	1,035	—
A 消費的支出	3,550,697	3,549,971	2,389	222,625	3,324,957	—	—	726	726	—
1 人 件 費	3,380,487	3,380,487	—	210,850	3,169,637	—	—	—	—	—
a 本務教員給与	2,156,901	2,156,901	—	152,607	2,004,294	…	—	…	…	…
b 兼務教員給与	76,019	76,019	—	2,771	73,248	…	—	…	…	…
c 事務職員給与	130,670	130,670	—	—	130,670	…	—	—	—	—
d その他の職員給与	116,146	116,146	—	—	116,146	…	—	—	—	—
e 共済組合等負担金	643,922	643,922	—	27,550	616,372	…	—	…	…	…
f 恩 給 費 等	—	—	—	—	—	…	—	…	…	…
g 退職・死傷手当	256,829	256,829	—	27,922	228,907	—	—	…	…	…
2 教育活動費	80,977	80,524	2,389	7,465	70,670	…	—	453	453	—
3 管 理 費	28,682	28,682	—	—	28,682	…	—	—	—	—
a 修 繕 費	3,628	3,628	—	—	3,628	…	—	—	—	—
b その他の管理費	25,054	25,054	—	—	25,054	…	—	—	—	—
4 補助活動費	56,790	56,773	—	4,310	52,463	…	—	17	17	—
5 所定支払金	3,761	3,505	—	—	3,505	—	—	256	256	—
B 資本的支出	34,446	34,137	—	—	34,137	—	—	309	309	—
1 土 地 費	—	—	—	—	—	—	—	—	—	—
2 建 築 費	41	41	—	—	41	—	—	—	—	—
3 設備・備品費	31,909	31,717	—	—	31,717	—	—	192	192	—
4 図書購入費	2,496	2,379	—	—	2,379	—	—	117	117	—
C 債務償還費	170,589	170,589	—	—	170,589	—	—	…	…	…

付表8 財源別・支出項目別学校教育費 高等学校(通信制)

(単位:千円)

区 分	合 計	計	公 費					公費に組入れられない寄付金		
			国庫補助金	県支出金	市町村支出金	地 方 債	公費組入れ 寄 付 金	計	PTA寄付金	その 他 の 寄 付 金
教育費総額	1,119,212	1,114,364	900	1,107,190	—	6,274	—	4,848	4,848	—
A 消費的支出	1,111,593	1,106,995	—	1,106,995	—	—	—	4,598	4,598	—
1 人件費	1,003,712	1,003,712	—	1,003,712	—	—	—	—	—	—
a 本務教員給与	705,152	705,152	—	705,152	—	—	—	—	—	—
b 兼務教員給与	40,372	40,372	—	40,372	—	—	—	—	—	—
c 事務職員給与	39,525	39,525	—	39,525	—	—	—	—	—	—
d その他の職員給与	8,044	8,044	—	8,044	—	—	—	—	—	—
e 共済組合等負担金	126,484	126,484	—	126,484	—	—	—	—	—	—
f 恩給費等	—	—	—	—	—	—	—	—	—	—
g 退職・死傷手当	84,135	84,135	—	84,135	—	—	—	—	—	—
2 教育活動費	28,742	25,023	—	25,023	—	—	—	3,719	3,719	—
3 管理費	75,487	74,709	—	74,709	—	—	—	778	778	—
a 修繕費	3,707	3,694	—	3,694	—	—	—	13	13	—
b その他の管理費	71,780	71,015	—	71,015	—	—	—	765	765	—
4 補助活動費	2,656	2,624	—	2,624	—	—	—	32	32	—
5 所定支払金	996	927	—	927	—	—	—	69	69	—
B 資本的支出	7,619	7,369	900	195	—	6,274	—	250	250	—
1 土地費	—	—	—	—	—	—	—	—	—	—
2 建築費	1,058	1,058	896	—	—	162	—	—	—	—
3 設備・備品費	6,116	6,116	4	—	—	6,112	—	—	—	—
4 図書購入費	445	195	—	195	—	—	—	250	250	—
C 債務償還費	—	—	—	—	—	—	—	—	—	—

(注) 高等学校(通信制)は県立のみの合計となります。

付表9-1 財源別・支出項目別学校教育費 専修学校

(単位:千円)

区 分	合 計	計	公 費					公費に組入れられない寄付金		
			国庫補助金	県支出金	市町村支出金	地 方 債	公費組入れ 寄 付 金	計	PTA寄付金	その 他 の 寄 付 金
教育費総額	2,128,240	2,128,240	—	1,695,299	432,941	—	—	—	—	—
A 消費的支出	1,227,251	1,227,251	—	894,334	332,917	—	—	—	—	—
1 人件費	927,001	927,001	—	675,555	251,446	—	—	—	—	—
a 本務教員給与	629,280	629,280	—	463,271	166,009	…	—	…	…	…
b 兼務教員給与	69,871	69,871	—	55,498	14,373	…	—	…	…	…
c 事務職員給与	114,955	114,955	—	78,851	36,104	…	—	—	—	—
d その他の職員給与	10,101	10,101	—	6,134	3,967	…	—	—	—	—
e 共済組合等負担金	95,472	95,472	—	67,625	27,847	…	—	…	…	…
f 恩給費等	—	—	—	—	—	…	—	…	…	…
g 退職・死傷手当	7,322	7,322	—	4,176	3,146	—	—	…	…	…
2 教育活動費	108,154	108,154	—	90,566	17,588	…	—	—	—	—
3 管理費	165,845	165,845	—	121,596	44,249	…	—	—	—	—
a 修繕費	22,017	22,017	—	19,010	3,007	…	—	—	—	—
b その他の管理費	143,828	143,828	—	102,586	41,242	…	—	—	—	—
4 補助活動費	21,314	21,314	—	6,275	15,039	…	—	—	—	—
5 所定支払金	4,937	4,937	—	342	4,595	—	—	—	—	—
B 資本的支出	800,738	800,738	—	794,698	6,040	—	—	—	—	—
1 土地費	—	—	—	—	—	—	—	—	—	—
2 建築費	765,590	765,590	—	765,590	—	—	—	—	—	—
3 設備・備品費	29,292	29,292	—	25,626	3,666	—	—	—	—	—
4 図書購入費	5,856	5,856	—	3,482	2,374	—	—	—	—	—
C 債務償還費	100,251	100,251	—	6,267	93,984	—	—	…	…	…



付表9-2 財源別・支出項目別学校教育費(県立) 専修学校

(単位:千円)

区 分	合 計	計	公 費					公費に組入れられない寄付金		
			国庫補助金	県支出金	市町村支出金	地 方 債	公費組入れ 寄 付 金	計	PTA寄付金	その 他 の 寄 付 金
県立学校総額	1,695,299	1,695,299	—	1,695,299	—	—	—	—	—	—
A 消費的支出	894,334	894,334	—	894,334	—	—	—	—	—	—
1 人 件 費	675,555	675,555	—	675,555	—	—	—	—	—	—
a 本務教員給与	463,271	463,271	—	463,271	—	—	…	—	…	…
b 兼務教員給与	55,498	55,498	—	55,498	—	—	…	—	…	…
c 事務職員給与	78,851	78,851	—	78,851	—	—	…	—	—	—
d その他の職員給与	6,134	6,134	—	6,134	—	—	…	—	—	—
e 共済組合等負担金	67,625	67,625	—	67,625	—	—	…	—	…	…
f 恩 給 費 等	—	—	—	—	—	—	…	—	…	…
g 退職・死傷手当	4,176	4,176	—	4,176	—	—	—	—	…	…
2 教育活動費	90,566	90,566	—	90,566	—	—	…	—	—	—
3 管 理 費	121,596	121,596	—	121,596	—	—	…	—	—	—
a 修 繕 費	19,010	19,010	—	19,010	—	—	…	—	—	—
b その他の管理費	102,586	102,586	—	102,586	—	—	…	—	—	—
4 補助活動費	6,275	6,275	—	6,275	—	—	…	—	—	—
5 所定支払金	342	342	—	342	—	—	—	—	—	—
B 資本的支出	794,698	794,698	—	794,698	—	—	—	—	—	—
1 土 地 費	—	—	—	—	—	—	—	—	—	—
2 建 築 費	765,590	765,590	—	765,590	—	—	—	—	—	—
3 設備・備品費	25,626	25,626	—	25,626	—	—	—	—	—	—
4 図書購入費	3,482	3,482	—	3,482	—	—	—	—	—	—
C 債務償還費	6,267	6,267	—	6,267	—	—	—	…	…	…

付表9-3 財源別・支出項目別学校教育費(市立) 専修学校

(単位:千円)

区 分	合 計	計	公 費					公費に組入れられない寄付金		
			国庫補助金	県支出金	市町村支出金	地 方 債	公費組入れ 寄 付 金	計	PTA寄付金	その 他 の 寄 付 金
市立学校総額	432,941	432,941	—	—	432,941	—	—	—	—	—
A 消費的支出	332,917	332,917	—	—	332,917	—	—	—	—	—
1 人 件 費	251,446	251,446	—	—	251,446	—	—	—	—	—
a 本務教員給与	166,009	166,009	—	—	166,009	…	—	…	…	…
b 兼務教員給与	14,373	14,373	—	—	14,373	…	—	…	…	…
c 事務職員給与	36,104	36,104	—	—	36,104	…	—	—	—	—
d その他の職員給与	3,967	3,967	—	—	3,967	…	—	—	—	—
e 共済組合等負担金	27,847	27,847	—	—	27,847	…	—	…	…	…
f 恩給費等	—	—	—	—	—	…	—	…	…	…
g 退職・死傷手当	3,146	3,146	—	—	3,146	—	—	…	…	…
2 教育活動費	17,588	17,588	—	—	17,588	…	—	—	—	—
3 管 理 費	44,249	44,249	—	—	44,249	…	—	—	—	—
a 修繕費	3,007	3,007	—	—	3,007	…	—	—	—	—
b その他の管理費	41,242	41,242	—	—	41,242	…	—	—	—	—
4 補助活動費	15,039	15,039	—	—	15,039	…	—	—	—	—
5 所定支払金	4,595	4,595	—	—	4,595	—	—	—	—	—
B 資本的支出	6,040	6,040	—	—	6,040	—	—	—	—	—
1 土 地 費	—	—	—	—	—	—	—	—	—	—
2 建 築 費	—	—	—	—	—	—	—	—	—	—
3 設備・備品費	3,666	3,666	—	—	3,666	—	—	—	—	—
4 図書購入費	2,374	2,374	—	—	2,374	—	—	—	—	—
C 債務償還費	93,984	93,984	—	—	93,984	—	—	…	…	…

付表10 財源別・支出項目別社会教育費及び教育行政費

(単位:千円)

区 分	計	財 源 別 内 訳						支 出 項 目 別 内 訳				
		公 費					公費に組入 られない 寄付金	消費的支出	うち 人件費	資本的支出	うち土地 ・建築費	債務償還費
		国庫補助金	県支出金	市町村支出金	地方債	公費組入れ 寄付金						
合 計	70,547,806	1,253,580	8,045,683	58,229,044	3,018,349	1,150	—	46,014,958	18,943,504	8,668,945	6,706,670	15,863,903
社会教育費	70,547,806	1,253,580	8,045,683	58,229,044	3,018,349	1,150	—	46,014,958	18,943,504	8,668,945	6,706,670	15,863,903
公民館費	10,148,013	39,449	36,333	9,779,531	292,700	—	—	7,462,507	4,334,176	1,066,166	965,156	1,619,340
図書館費	16,386,246	—	1,505,411	14,764,680	116,105	50	—	12,704,429	8,206,439	1,222,584	189,834	2,459,233
博物館費	12,687,596	11,613	3,342,238	7,694,307	1,638,938	500	—	6,771,070	2,618,206	2,212,644	1,741,699	3,703,882
体育施設費	15,526,346	52,857	1,793,807	13,673,476	5,606	600	—	8,610,933	1,219,192	617,683	470,230	6,297,730
青少年教育施設費	4,345,481	648	745,770	3,347,263	251,800	—	—	2,581,649	940,887	1,288,842	1,261,858	474,990
女性教育施設費	4,773	—	—	4,773	—	—	—	4,749	—	24	—	—
文化会館費	1,833,810	—	—	1,833,810	—	—	—	1,085,011	241,989	14,409	2,103	734,390
その他の社会教育施設費	3,131,521	231,120	60,000	2,405,001	435,400	—	—	1,956,101	968,434	867,208	842,192	308,212
教委が行った社会教育活動費	3,410,487	8,776	376,898	3,024,813	—	—	—	3,359,813	—	50,674	—	—
文化財保護費	3,073,533	909,117	185,226	1,701,390	277,800	—	—	1,478,696	414,181	1,328,711	1,233,598	266,126
社会教育費	7,763,247	5,250	7,724,648	—	33,349	—	—	6,031,335	2,964,887	72,131	37,159	1,659,781
公民館費	...	...	...	...	...	...	...	...	...	...	...	...
図書館費	1,517,916	—	1,505,411	—	12,505	—	—	1,498,850	1,209,345	13,901	—	5,165
博物館費	3,356,082	—	3,340,844	—	15,238	—	—	2,385,839	1,207,167	15,238	—	955,005
体育施設費	1,784,182	—	1,778,576	—	5,606	—	—	1,271,310	547,159	5,606	—	507,266
青少年教育施設費	686,510	—	686,510	—	—	—	—	486,815	—	7,350	7,350	192,345
女性教育施設費	...	...	...	...	...	...	...	...	...	...	...	...
文化会館費	...	...	...	...	...	...	...	...	...	...	...	...
その他の社会教育施設費	...	...	...	...	...	...	...	...	...	...	...	...
教委が行った社会教育活動費	325,150	—	325,150	—	—	—	—	324,923	...	227	...	—
文化財保護費	93,407	5,250	88,157	—	—	—	—	63,598	1,216	29,809	29,809	—
社会教育費	62,784,559	1,248,330	321,035	58,229,044	2,985,000	1,150	—	39,983,623	15,978,617	8,596,814	6,669,511	14,204,122
公民館費	10,148,013	39,449	36,333	9,779,531	292,700	—	—	7,462,507	4,334,176	1,066,166	965,156	1,619,340
図書館費	14,868,330	—	—	14,764,680	103,600	50	—	11,205,579	6,997,094	1,208,683	189,834	2,454,068
博物館費	9,331,514	11,613	1,394	7,694,307	1,623,700	500	—	4,385,231	1,411,039	2,197,406	1,741,699	2,748,877
体育施設費	13,742,164	52,857	15,231	13,673,476	—	600	—	7,339,623	672,033	612,077	470,230	5,790,464
青少年教育施設費	3,658,971	648	59,260	3,347,263	251,800	—	—	2,094,834	940,887	1,281,492	1,254,508	282,645
女性教育施設費	4,773	—	—	4,773	—	—	—	4,749	—	24	—	—
文化会館費	1,833,810	—	—	1,833,810	—	—	—	1,085,011	241,989	14,409	2,103	734,390
その他の社会教育施設費	3,131,521	231,120	60,000	2,405,001	435,400	—	—	1,956,101	968,434	867,208	842,192	308,212
教委が行った社会教育活動費	3,085,337	8,776	51,748	3,024,813	—	—	—	3,034,890	...	50,447	...	—
文化財保護費	2,980,126	903,867	97,069	1,701,390	277,800	—	—	1,415,098	412,965	1,298,902	1,203,789	266,126
教育行政費	44,856,241	317,125	9,970,668	34,562,413	4,911	1,124	...	44,008,949	...	164,248	...	683,044
県計	10,165,770	265,544	9,895,315	—	4,911	—	...	9,999,118	...	4,911	...	161,741
市町村計	34,690,471	51,581	75,353	34,562,413	—	1,124	...	34,009,831	...	159,337	...	521,303

付表11 教育に係る収入

(単位:千円)

区 分	授 業 料	入 学 料	検 定 料	学校健康センタ 一等の共済掛金	その他の収入	特別会計収入	合 計	(再掲)建築費の 特定財源収入
幼 稚 園	473,467	12,128	—	43	5,101	—	490,739	…
小 学 校	…	…	…	112,826	259,331	—	372,157	—
中 学 校	…	…	…	41,514	93,690	—	135,204	—
盲・ろう・養護学校	—	—	—	1,027	21,524	—	22,551	…
県立計	—	—	—	—	7,161	—	7,161	…
市立計	—	—	—	1,027	14,363	—	15,390	…
高等学校(全日制)	12,589,544	225,962	159,785	166,921	207,172	—	13,349,384	—
県立計	11,423,671	205,171	142,930	155,341	192,516	—	12,119,629	—
市立計	1,165,873	20,791	16,855	11,580	14,656	—	1,229,755	—
高等学校(定時制)	169,997	5,493	3,700	4,930	25,231	—	209,351	—
県立計	105,604	3,971	2,365	3,478	14,142	—	129,560	—
市立計	64,393	1,522	1,335	1,452	11,089	—	79,791	—
高等学校(通信制)	24,129	—	—	536	1,942	—	26,607	…
専 修 学 校	169,110	30,150	13,536	…	11,617	—	224,413	…
県立計	142,584	26,950	11,280	…	1,257	—	182,071	…
市立計	26,526	3,200	2,256	…	10,360	—	42,342	…
社会教育施設	…	…	—	…	2,146,025	—	2,146,025	…
県 計	…	…	—	…	279,941	—	279,941	…
市町村計	…	…	—	…	1,866,084	—	1,866,084	…
教育行政機関	…	…	—	…	405,465	—	405,465	…
県 計	…	…	—	…	138,692	—	138,692	…
市町村計	…	…	—	…	266,773	—	266,773	…

(注) 幼稚園、小学校、中学校は、市町村立のみの合計となります。

(注) 高等学校(通信制)は、県立のみの合計となります。

付表12 教育費の基準財政需要額

(単位:千円)

	小 学 校 費		中 学 校 費		高 等 学 校 費		特殊教育諸学校費	
	総 額	除く建築費	総 額	除く建築費	総 額	除く建築費	総 額	除く建築費
県 計	168,184,485	168,184,485	88,115,040	88,115,040	80,073,177	77,933,210	34,630,487	32,971,986
市町村計	60,460,921	42,036,145	28,739,338	18,528,958	11,683,160	11,060,832	…	…

付表13 財源別・支出項目別生涯学習関連費

(単位:千円)

区 分	計	財 源 別 内 訳						支 出 項 目 別 内 訳				
		公 費					公費に組入 られない 寄付金	消費的支出	う ち 人件費	資本的支出	うち土地 ・建築費	債務償還費
		国庫補助金	県支出金	市町村支出金	地 方 債	公費組入れ 寄 付 金						
生涯学習関連費	7,935,470	1,545	7,553,781	—	380,144	—	—	4,948,429	2,371,267	37,656	—	2,949,385
体育施設費	1,338,641	—	958,497	—	380,144	—	—	719,316	35,498	—	—	619,325
青少年教育施設費	1,012,207	—	1,012,207	—	—	—	—	706,986	475,063	938	—	304,283
女性教育施設費	458,309	1,545	456,764	—	—	—	—	452,260	249,598	1,859	—	4,190
文化会館費	990,804	—	990,804	—	—	—	—	895,945	277,256	28,053	—	66,806
その他の生涯学習関連施設費	4,135,509	—	4,135,509	—	—	—	—	2,173,922	1,333,852	6,806	—	1,954,781
文化財保護費	—	—	—	—	—	—	—	—	—	—	—	—

(注)生涯学習関連費は、県知事部局所管の施設のみ調査対象となります。