

結果の概要

1 全日制の課程

年度当初在籍生徒は 114,955人であったのに対し、年度末在籍生徒は 112,513人となっています。

表1 異動状況総括表(全日制)

区 分	平成19年度	平成18年度	増 減(前年度比)	
年度当初在籍生徒数(a)	114,955人	116,611人	△ 1,656人	△ 1.4%
転・編入者数(b)	197人	255人	△ 58人	△ 22.7%
転出者数(c)	584人	684人	△ 100人	△ 14.6%
退学者数(d)	2,036人	2,089人	△ 53人	△ 2.5%
年度途中卒業者数(e)	19人	19人	—	—
年度末在籍生徒数(f)	112,513人	114,074人	△ 1,561人	△ 1.4%
異動生徒数(b～eの計)	2,836人	3,047人	△ 211人	△ 6.9%
転入率(b)÷(a)	0.17%	0.22%	0.05 ポイント減	
転出率(c)÷(a)	0.51%	0.59%	0.08 ポイント減	
退学率(d)÷(a)	1.77%	1.79%	0.02 ポイント減	

(参考)平成18年度退学率の全国平均(国・公・私立計)＜普通科＞1.6%＜専門学科＞2.3%＜総合学科＞2.1%、
(公立)＜普通科＞1.4%＜専門学科＞2.0%＜総合学科＞1.8%(文部科学省調査)

(1) 退学者

ア 総括 (表2、第1図参照)

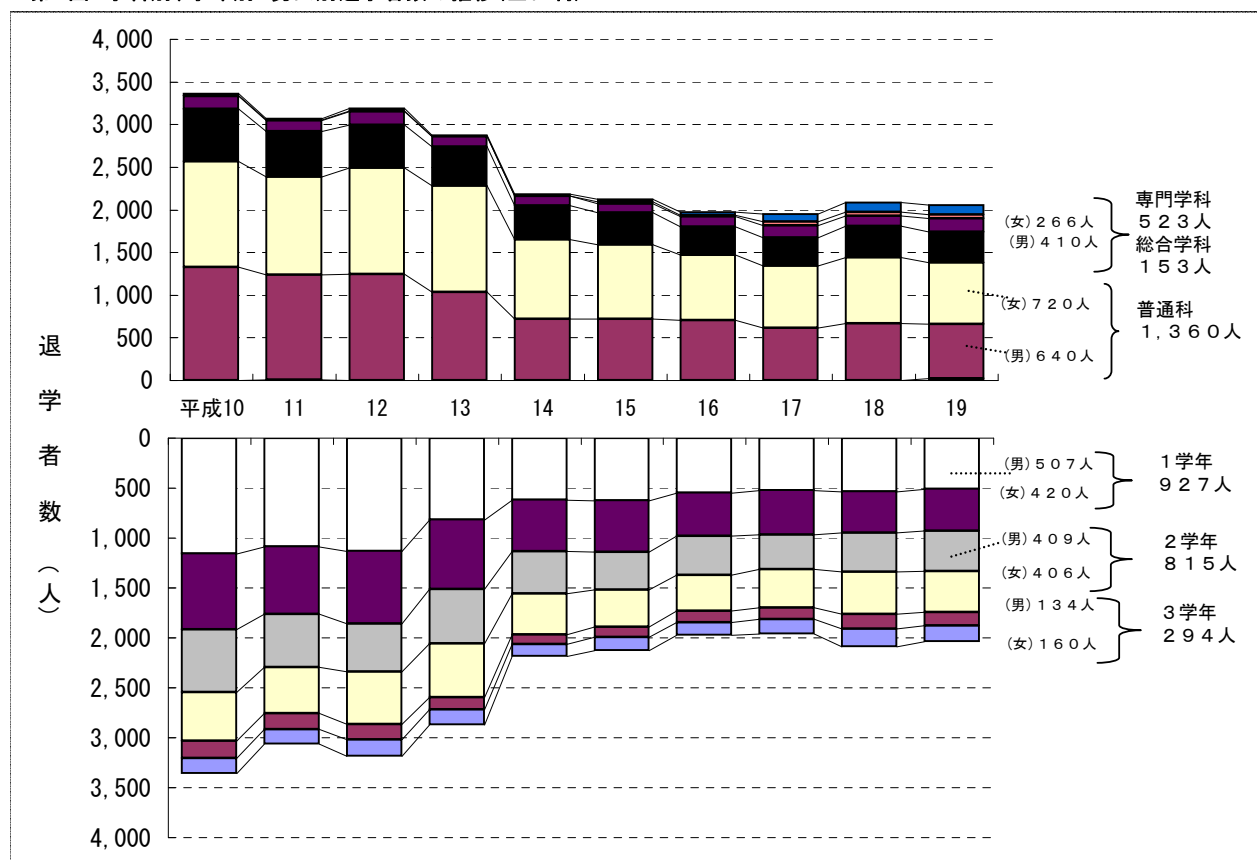
退学者は2,036人(前年度比53人減少)です。年度当初在籍生徒数に対する割合(退学率)は1.77%(前年度比0.02ポイント減少)です。

表2 学科別・学年別・男女別退学者数(全日制)

区 分		平成19年度(退学率)		平成18年度(退学率)		増 減	
合 計		2,036人	1.77%	2,089人	1.79%	△ 53人	△ 0.02%
学 科	普 通 科	1,360人	1.47%	1,443人	1.54%	△ 83人	△ 0.07%
	専 門 学 科	523人	3.30%	482人	3.00%	41人	0.30%
	総 合 学 科	153人	2.33%	164人	2.51%	△ 11人	△ 0.18%
学 年	1 学 年	927人	2.31%	948人	2.44%	△ 21人	△ 0.13%
	2 学 年	815人	2.15%	812人	2.13%	3人	0.02%
	3 学 年	294人	0.80%	329人	0.83%	△ 35人	△ 0.03%
男 女	男 子	1,050人	1.85%	1,077人	1.87%	△ 27人	△ 0.02%
	女 子	986人	1.69%	1,012人	1.71%	△ 26人	△ 0.02%

学科別、学年別 男女別退学者数の過去10年間の推移は第1図のとおりです。

第1図 学科別、学年別 男女別退学者数の推移(全日制)



イ 理由別退学者（表3、第2図参照）

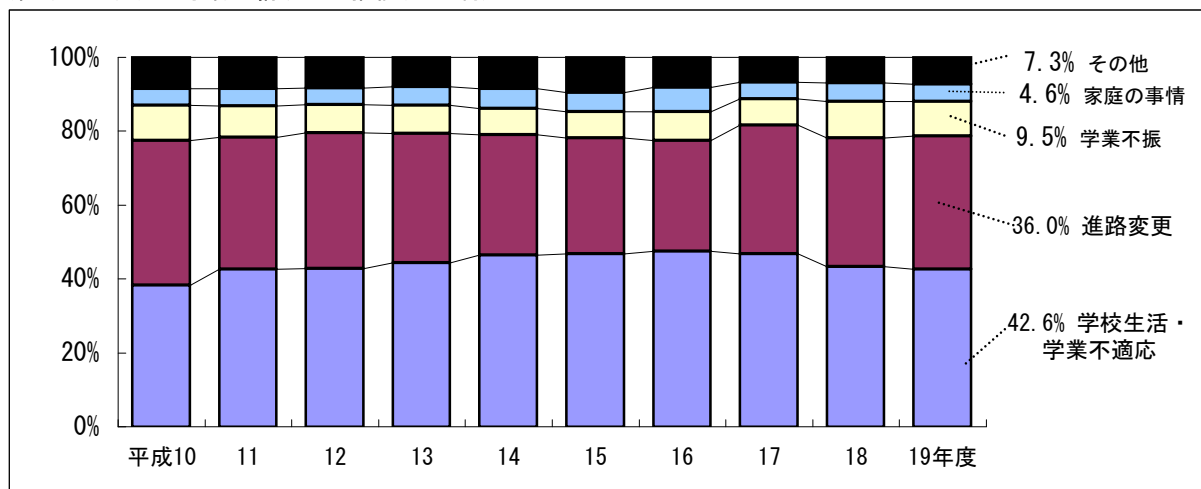
理由別では、「学校生活・学業不適応」が最も多く、次いで「進路変更」、「学業不振」、「家庭の事情」の順となっています。

表3 理由別退学者数及び構成比(全日制)

区 分	平成19年度		平成18年度		増 減	
	人数	構成比	人数	構成比	人数	構成比
退 学 者 数	2,036人	100.0%	2,089人	100.0%	△ 53人	—
学校生活・学業不適応	868人	42.6%	904人	43.3%	△ 36人	△ 0.7%
もともと高校生活に熱意がない	351人	17.2%	315人	15.1%	36人	2.1%
授業に興味がない	200人	9.8%	255人	12.2%	△ 55人	△ 2.4%
人間関係がうまく保てない	143人	7.0%	143人	6.8%	—	0.2%
学校の雰囲気があわない	88人	4.3%	98人	4.7%	△ 10人	△ 0.4%
そ の 他	86人	4.2%	93人	4.5%	△ 7人	△ 0.3%
進 路 変 更	732人	36.0%	727人	34.8%	5人	1.2%
就 職 を 希 望	295人	14.5%	285人	13.6%	10人	0.9%
別の高校への入学を希望	202人	9.9%	172人	8.2%	30人	1.7%
高校卒業程度認定試験受験を希望	106人	5.2%	92人	4.4%	14人	0.8%
専修・各種学校への入学を希望	25人	1.2%	37人	1.8%	△ 12人	△ 0.6%
そ の 他	104人	5.1%	141人	6.7%	△ 37人	△ 1.6%
学 業 不 振	194人	9.5%	208人	10.0%	△ 14人	△ 0.5%
家 庭 の 事 情	93人	4.6%	105人	5.0%	△ 12人	△ 0.4%
問 題 行 動 等	41人	2.0%	25人	1.2%	16人	0.8%
病 気 ・ け が	36人	1.8%	44人	2.1%	△ 8人	△ 0.3%
経 済 的 理 由	31人	1.5%	25人	1.2%	6人	0.3%
死 亡	10人	0.5%	13人	0.6%	△ 3人	△ 0.1%
そ の 他	31人	1.5%	38人	1.8%	△ 7人	△ 0.3%

理由別退学者の構成比の過去10年間の推移は第2図のとおりです。

第2図 理由別退学者の構成比の推移(全日制)



(注) 「その他」には「病気・けが」(1.8%)、「経済的理由」(1.5%)、「問題行動等」(2.0%)、「死亡」(0.5%)を含みます。

(2) 長期欠席者 (表4参照)

平成19年度間に30日以上にわたり欠席した生徒は 4,795人(前年度比226人減少)です。50日以上にわたり欠席した生徒は1,830人です。

30日以上にわたり欠席した生徒の年度当初在籍生徒数に対する割合(長期欠席率)は4.17%(前年度比0.14ポイント低下)、50以上の長期欠席率は、1.59%です。

表4 学科別・学年別・男女別長期欠席者数(全日制)

区 分		平成19年度(長期欠席率)		平成18年度(長期欠席率)		増 減	
合 計		4,795人	4.17%	5,021人	4.31%	△ 226人	△ 0.14%
学 科	普 通 科	3,633人	3.93%	3,836人	4.08%	△ 203人	△ 0.15%
	専 門 学 科	697人	4.40%	699人	4.35%	△ 2人	0.05%
	総 合 学 科	465人	7.09%	486人	7.43%	△ 21人	△ 0.34%
学 年	1 学 年	1,309人	3.26%	1,474人	3.79%	△ 165人	△ 0.53%
	2 学 年	1,823人	4.82%	1,847人	4.85%	△ 24人	△ 0.03%
	3 学 年	1,663人	4.50%	1,700人	4.29%	△ 37人	0.21%
男 女	男 子	2,295人	4.04%	2,400人	4.17%	△ 105人	△ 0.13%
	女 子	2,500人	4.30%	2,621人	4.44%	△ 121人	△ 0.14%

理由別では、「不登校(長期欠席者全体の29.2%)」、「病気・けが(19.2%)」、「経済的理由(1.7%)」となっています。

(3) 転入率・転出率・退学率・原級留置率・長期欠席率の推移(表5、第3図参照)

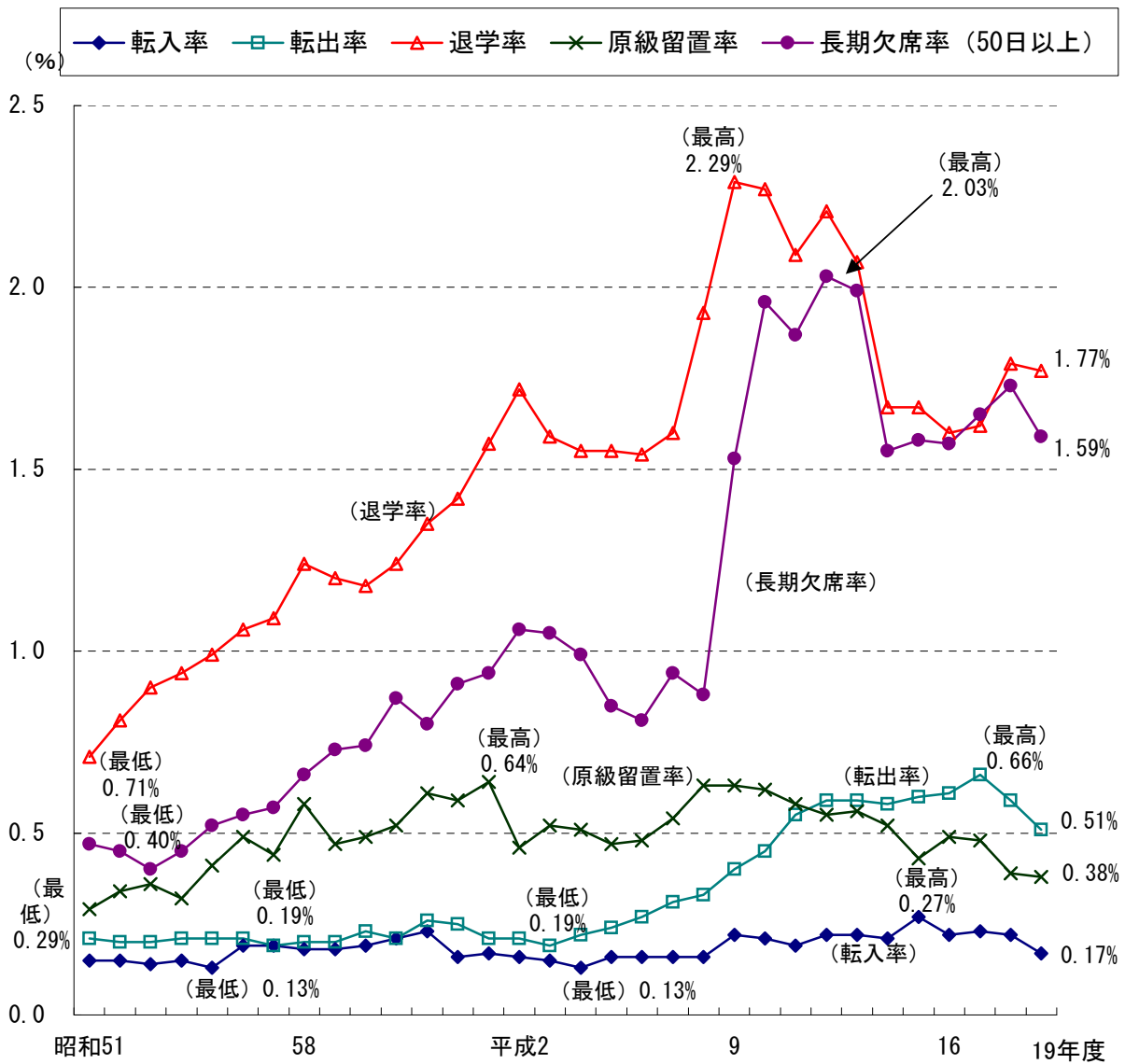
表5 転入率・転出率・退学率・原級留置率・長期欠席率の推移(全日制)

区 分	平成19年度(率)	平成18年度(率)	増 減
転 入 率	0.17%	0.22%	0.05 ポイント減
転 出 率	0.51%	0.59%	0.08 ポイント減
退 学 率	1.77%	1.79%	0.02 ポイント減
原 級 留 置 率	0.38%	0.39%	0.01 ポイント減
長 期 欠 席 率	4.17%	4.31%	0.14 ポイント減 ※1

※1 長期欠席率は30日以上欠席生徒の率で、50以上の長期欠席率は1.59%です。

調査を開始した昭和51年度からの推移は、第3図のとおりです。

第3図 転入率・転出率・退学率・原級留置率・長期欠席率の推移(全日制)



2 定時制の課程

年度当初在籍生徒は 7,681人であったのに対し、年度末在籍生徒は 6,485人となっています。

表6 異動状況総括表(定時制)

区 分	平成19年度	平成18年度	増 減(前年比)	
年度当初在籍生徒数 (a)	7,681人	7,280人	401人	5.5%
転・編入者数 (b)	103人	113人	△ 10人	△ 8.8%
転出者数 (c)	44人	92人	△ 48人	△ 52.2%
退学者数 (d)	1,255人	1,331人	△ 76人	△ 5.7%
年度末在籍生徒数 (f)	6,485人	5,963人	522人	8.8%
異動生徒数(b～dの計)	1,402人	1,536人	△ 134人	△ 8.7%
転入率 (b) ÷ (a)	1.34%	1.55%	0.21 ポイント減	
転出率 (c) ÷ (a)	0.57%	1.26%	0.69 ポイント減	
退学率 (d) ÷ (a)	16.34%	18.28%	1.94 ポイント減	

(参考)平成18年度退学率の全国平均 (公・私立計) 13.9%、(公立) 14.2%(文部科学省調査)

(1) 退学者

ア 総括(表7、第4図参照)

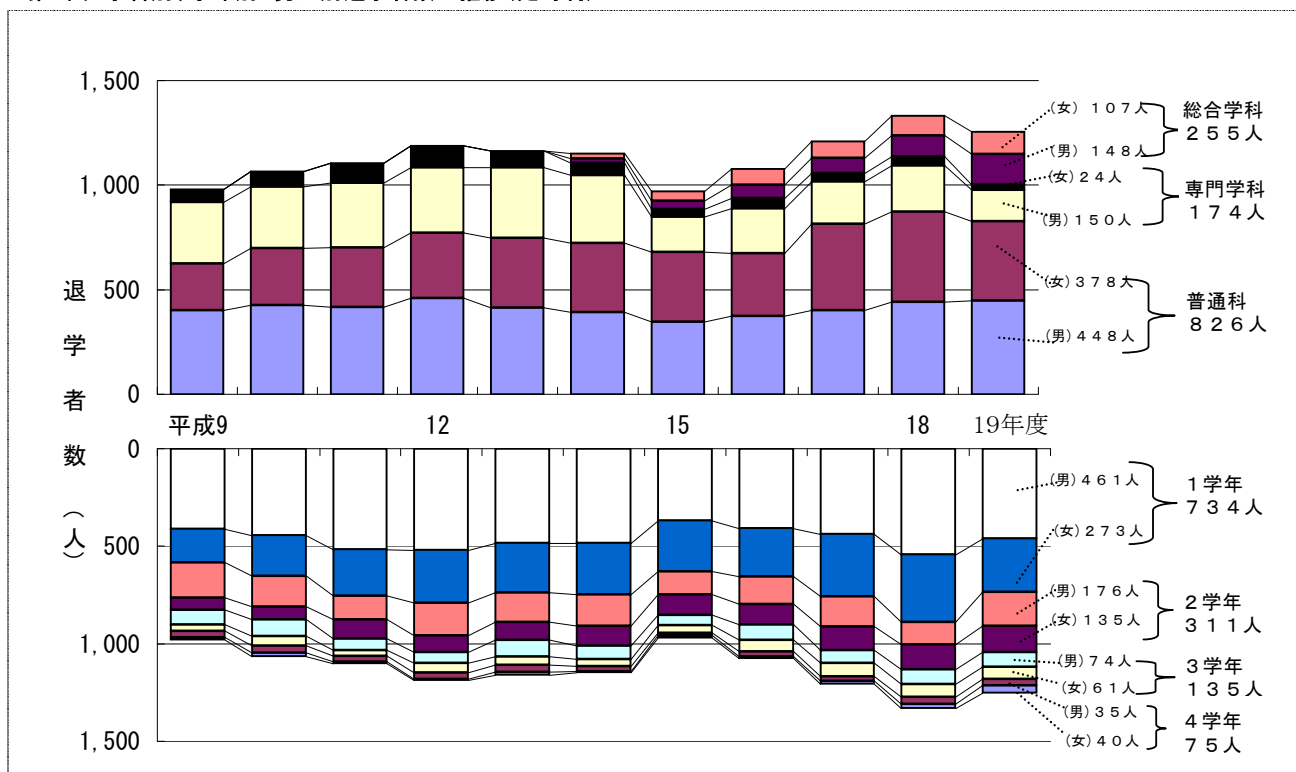
退学者は 1,255人(前年度比76人減少)です。年度当初在籍生徒数に対する割合(退学率)は16.34 % (前年度比1.94ポイント低下)です。

表7 学科別・学年別・男女別退学者数(定時制)

区 分		平成19年度(退学率)		平成18年度(退学率)		増 減	
合 計		1,255人	16.34%	1,331人	18.28%	△ 76人	△ 1.94%
学 科	普 通 科	826人	17.25%	872人	19.08%	△ 46人	△ 1.83%
	専 門 学 科	174人	14.66%	264人	19.03%	△ 90人	△ 4.37%
	総 合 学 科	255人	14.95%	195人	14.74%	60人	0.21%
学 年	1 学 年	734人	23.70%	891人	29.07%	△ 157人	△ 5.37%
	2 学 年	311人	15.15%	243人	12.80%	68人	2.35%
	3 学 年	135人	8.50%	141人	9.20%	△ 6人	△ 0.70%
	4 学 年	75人	7.96%	56人	7.14%	19人	0.82%
男 女	男 子	746人	16.54%	763人	17.75%	△ 17人	△ 1.21%
	女 子	509人	16.05%	568人	19.05%	△ 59人	△ 3.00%

学科別、学年別 男女別退学者数の過去10年間の推移は、第4図のとおりです。

第4図 学科別、学年別 男女別退学者数の推移(定時制)



(注)総合学科については平成14年度から設置されました。

イ 理由別退学者 (表8、第5図参照)

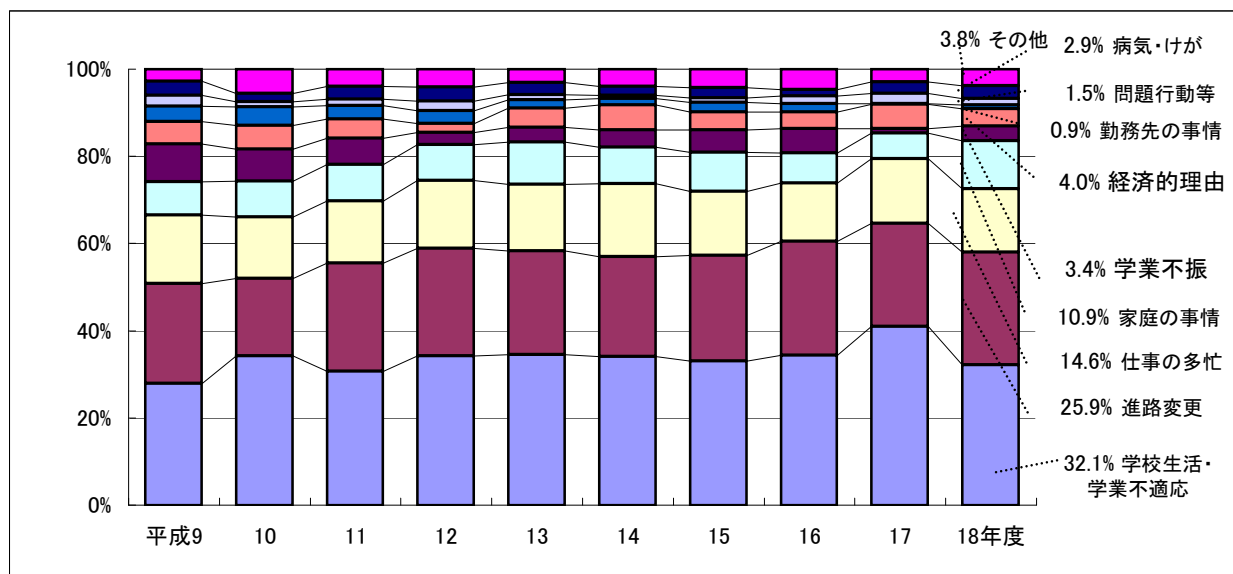
理由別では、「学校生活・学業不適応」が最も多く、次いで「進路変更」、「仕事の多忙」、「家庭の事情」の順となっています。

表8 理由別退学者数及び構成比(定時制)

区 分	平成19年度		平成18年度		増 減	
	人数	構成比	人数	構成比	人数	構成比
退 学 者 数	1,255人	100.0%	1,331人	100.0%	△ 76人	—
学校生活・学業不適応	460人	36.7%	427人	32.1%	33人	4.6%
もともと高校生活に熱意がない	161人	12.8%	177人	13.3%	△ 16人	△ 0.5%
授業に興味がない	99人	7.9%	107人	8.0%	△ 8人	△ 0.1%
人間関係がうまく保てない	69人	5.5%	69人	5.2%	—	0.3%
学校の雰囲気があわない	54人	4.3%	45人	3.4%	9人	0.9%
そ の 他	77人	6.1%	29人	2.2%	48人	3.9%
進 路 変 更	373人	29.7%	345人	25.9%	28人	3.8%
就 職 を 希 望	212人	16.9%	230人	17.3%	△ 18人	△ 0.4%
別の高校への入学を希望	61人	4.9%	29人	2.2%	32人	2.7%
高校卒業程度認定試験受験を希望	35人	2.8%	25人	1.9%	10人	0.9%
専修・各種学校への入学を希望	13人	1.0%	14人	1.1%	△ 1人	△ 0.1%
そ の 他	52人	4.1%	47人	3.5%	5人	0.6%
仕 事 の 多 忙	102人	8.1%	194人	14.6%	△ 92人	△ 6.5%
家 庭 の 事 情	92人	7.3%	145人	10.9%	△ 53人	△ 3.6%
経 済 的 理 由	81人	6.5%	53人	4.0%	28人	2.5%
学 業 不 振	43人	3.4%	45人	3.4%	△ 2人	—
病 気 ・ け が	40人	3.2%	39人	2.9%	1人	0.3%
問 題 行 動 等	21人	1.7%	20人	1.5%	1人	0.2%
勤 務 先 の 事 情	7人	0.6%	12人	0.9%	△ 5人	△ 0.3%
死 亡	3人	0.2%	4人	0.3%	△ 1人	△ 0.1%
そ の 他	33人	2.6%	47人	3.5%	△ 14人	△ 0.9%

理由別退学者数及び構成比の過去10年間の推移は第5図のとおりです。

第5図 理由別退学者の構成比の推移(定時制)



(注)「その他」には、「死亡」(0.2%)を含みます。

(2) 長期欠席者 (表9参照)

平成19年度間に30日以上にわたり欠席した生徒は2,676人(前年度比242人減少)です。50日以上にわたり欠席した生徒は1,500人です。

30日以上にわたり欠席した生徒の年度当初在籍生徒数に対する割合(長期欠席率)は34.84%(前年度比5.24ポイント減少)、50日以上長期欠席率は、19.53%です。

表9 学科別・学年別・男女別長期欠席者数(定時制)

区分		平成19年度(長期欠席率)		平成18年度(長期欠席率)		増減	
合計		2,676人	34.84%	2,918人	40.08%	△242人	△5.24%
学科	普通科	1,795人	37.49%	1,825人	39.93%	△30人	△2.44%
	専門学科	384人	32.35%	546人	39.37%	△162人	△7.02%
	総合学科	497人	29.13%	547人	41.35%	△50人	△12.22%
学年	1学年	1,165人	37.62%	1,374人	44.83%	△209人	△7.21%
	2学年	762人	37.12%	689人	36.30%	73人	0.82%
	3学年	465人	29.26%	562人	36.66%	△97人	△7.40%
	4学年	284人	30.15%	293人	37.37%	△9人	△7.22%
男女	男子	1,619人	35.90%	1,725人	40.13%	△106人	△4.23%
	女子	1,057人	33.33%	1,193人	40.02%	△136人	△6.69%

理由別では、「不登校(長期欠席者全体の28.0%)」、「経済的理由(12.6%)」、「病気・けが(8.9%)」となっています。

(3) 転入率・転出率・退学率・原級留置率・長期欠席率の推移 (表10、第6図参照)

表10 転入率・転出率・退学率・原級留置率・長期欠席率の推移(定時制)

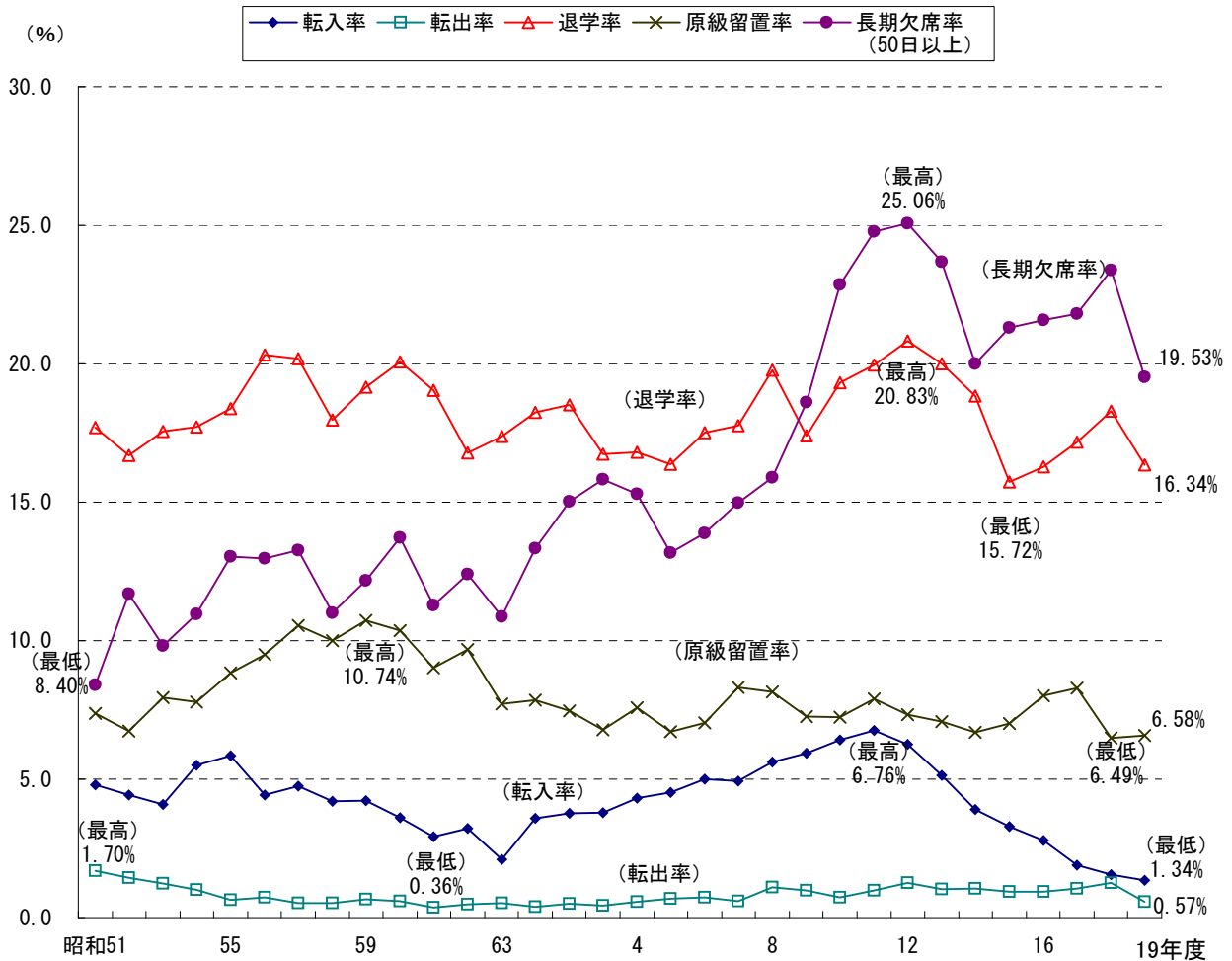
区 分	平成19年度(率)	平成18年度(率)	増 減	
転 入 率	1.34%	1.55%	0.21 ポイント減	※1
転 出 率	0.57%	1.26%	0.69 ポイント減	
退 学 率	16.34%	18.28%	1.94 ポイント減	
原 級 留 置 率	6.58%	6.49%	0.09 ポイント増	
長 期 欠 席 率	34.84%	40.08%	5.24 ポイント減	※2

※1 転入率は、調査開始以来最低です。

※2 長期欠席率は30日以上欠席生徒の率で、50日以上長期欠席率は19.53%です。

調査を開始した昭和51年度からの推移は、第6図のとおりです。

第6図 転入率・転出率・退学率・原級留置率・長期欠席率の推移(定時制)



第1表 総括表 (全日制)

(単位:人)

区 分	年度当初在籍生徒数(A)				転・編入者数(B)					転出者数(C)				退学者数(D)				年度途中級・卒業生数(E)			年度末在籍生徒数(F)						
	(4月1日現在)				計	★ 転入率 (%)	1学年	2学年	3学年	計	★ 転出率 (%)	1学年	2学年	3学年	計	★ 退学率 (%)	1学年	2学年	3学年	1→ 2学年	2→ 3学年	3学年 →卒業	(3月31日現在)				
	計	1学年	2学年	3学年																			計	1学年	2学年	3学年	計
平成19年度	114,955	40,183	37,830	36,942	197	0.17	80	99	18	584	0.51	243	249	92	2,036	1.77	927	815	294	17	34	19	112,513	39,076	36,848	36,589	
平成18年度	116,611	38,923	38,071	39,617	255	0.22	118	114	23	684	0.59	276	293	115	2,089	1.79	948	812	329	18	49	19	114,074	37,799	37,049	39,226	
平成17年度	120,388	39,123	40,777	40,488	275	0.23	104	135	36	791	0.66	279	379	133	1,952	1.62	968	718	266	9	50	18	117,902	37,971	39,774	40,157	
平成16年度	123,881	41,921	41,692	40,268	275	0.22	122	125	28	758	0.61	275	361	122	1,976	1.60	979	750	247	14	58	31	121,392	40,775	40,663	39,954	
平成15年度	126,896	43,009	41,401	42,486	337	0.27	131	164	42	758	0.60	304	332	122	2,125	1.67	1,138	756	231	15	74	40	124,310	41,683	40,418	42,209	
平成14年度	130,831	42,734	43,817	44,280	271	0.21	106	134	31	763	0.58	270	363	130	2,185	1.67	1,136	835	214	15	76	47	128,107	41,419	42,692	43,996	
平成13年度	138,515	45,479	45,967	47,069	298	0.22	104	161	33	813	0.59	260	421	132	2,871	2.07	1,512	1,082	277	21	90	52	135,077	43,790	44,556	46,731	
平成12年度	144,004	48,097	48,628	47,279	312	0.22	105	169	38	847	0.59	308	392	147	3,188	2.21	1,862	1,001	325	20	76	45	140,236	46,012	47,348	46,876	
平成11年度	146,599	50,647	48,864	47,088	282	0.19	112	141	29	808	0.55	305	380	123	3,061	2.09	1,766	989	306	17	79	46	142,966	48,671	47,574	46,721	
平成10年度	148,308	50,941	48,782	48,585	317	0.21	114	151	52	661	0.45	215	341	105	3,360	2.27	1,917	1,117	326	21	102	49	144,555	48,902	47,394	48,259	
男子計	56,776	19,899	18,428	18,449	90	0.16	34	46	10	263	0.46	114	109	40	1,050	1.85	507	409	134	7	11	7	55,546	19,305	17,952	18,289	
女子計	58,179	20,284	19,402	18,493	107	0.18	46	53	8	321	0.55	129	140	52	986	1.69	420	406	160	10	23	12	56,967	19,771	18,896	18,300	
普通科	計	92,547	32,363	30,404	29,780	171	0.18	69	90	12	430	0.46	189	172	69	1,360	1.47	625	547	188	12	28	10	90,918	31,606	29,759	29,553
	男女	44,811	15,678	14,532	14,601	77	0.17	27	43	7	193	0.43	89	75	29	640	1.43	305	249	86	6	11	3	44,052	15,305	14,246	14,501
(再掲) コース	計	3,738	1,257	1,270	1,211	34	0.91	6	26	2	11	0.29	7	2	2	80	2.14	37	32	11	2	7	—	3,681	1,217	1,257	1,207
	男女	1,339	451	445	443	20	1.49	2	17	1	4	0.30	3	1	—	38	2.84	20	11	7	1	4	—	1,317	429	447	441
専 門 学 科	計	15,853	5,598	5,249	5,006	16	0.10	5	7	4	114	0.72	41	60	13	523	3.30	270	209	44	5	5	3	15,229	5,287	4,987	4,955
	男女	9,646	3,436	3,134	3,076	9	0.09	4	3	2	60	0.62	23	29	8	365	3.78	195	141	29	1	—	—	9,230	3,221	2,968	3,041
農 業	計	1,774	628	594	552	1	0.06	—	1	—	15	0.85	6	7	2	79	4.45	36	39	4	—	—	—	1,681	586	549	546
	男女	794	293	249	252	—	—	—	—	—	4	0.50	4	—	—	36	4.53	20	15	1	—	—	—	754	269	234	251
工 業	計	980	335	345	300	1	0.10	—	1	—	11	1.12	2	7	2	43	4.39	16	24	3	—	—	—	927	317	315	295
	男女	7,211	2,594	2,372	2,245	5	0.07	2	1	2	53	0.73	20	28	5	320	4.44	171	126	23	—	—	—	6,843	2,405	2,219	2,219
商 業	計	6,410	2,304	2,108	1,998	5	0.08	2	1	2	41	0.64	15	21	5	288	4.49	152	115	21	—	—	—	6,086	2,139	1,973	1,974
	男女	801	290	264	247	—	—	—	—	—	12	1.50	5	7	—	32	4.00	19	11	2	—	—	—	757	266	246	245
そ の 他	計	4,127	1,426	1,381	1,320	6	0.15	2	2	2	33	0.80	9	21	3	77	1.87	36	32	9	—	2	1	4,022	1,383	1,328	1,311
	男女	1,323	457	422	444	1	0.08	1	—	—	9	0.68	2	6	1	16	1.21	8	5	3	—	—	—	1,299	448	411	440
総合学科	計	2,804	969	959	876	5	0.18	1	2	2	24	0.86	7	15	2	61	2.18	28	27	6	—	2	1	2,723	935	917	871
	男女	2,741	950	902	889	4	0.15	1	3	—	13	0.47	6	4	3	47	1.71	27	12	8	5	3	2	2,683	913	891	879
(再掲) 単位制	計	1,119	382	355	382	3	0.27	1	2	—	6	0.54	2	2	2	25	2.23	15	6	4	1	—	—	1,091	365	350	376
	男女	1,622	568	547	507	1	0.06	—	1	—	7	0.43	4	2	1	22	1.36	12	6	4	4	3	2	1,592	548	541	503
(再掲) 単位制	計	6,555	2,222	2,177	2,156	10	0.15	6	2	2	40	0.61	13	17	10	153	2.33	32	59	62	—	1	6	6,366	2,183	2,102	2,081
	男女	2,319	785	762	772	4	0.17	3	—	1	10	0.43	2	5	3	45	1.94	7	19	19	—	—	4	2,264	779	738	747
(再掲) 単位制	計	4,236	1,437	1,415	1,384	6	0.14	3	2	1	30	0.71	11	12	7	108	2.55	25	40	43	—	1	2	4,102	1,404	1,364	1,334
	男女	16,502	5,554	5,525	5,423	50	0.30	12	34	4	63	0.38	23	26	14	339	2.05	76	133	130	2	2	7	16,143	5,465	5,400	5,278
(再掲) 単位制	計	6,574	2,166	2,169	2,239	26	0.40	5	18	3	21	0.32	5	10	6	118	1.79	24	41	53	1	1	5	6,456	2,141	2,136	2,179
	男女	9,928	3,388	3,356	3,184	24	0.24	7	16	1	42	0.42	18	16	8	221	2.23	52	92	77	1	1	2	9,687	3,324	3,264	3,099

(注)1 ★欄は、年度当初在籍生徒数(A)に対する構成比(%)です。

2 年度末在籍生徒数(F)は、次の式で求めています。計:F=A+B-C-D-E3 1学年:F=A+B-C-D-E1 2学年:F=A+B-C-D+E1-E2 3学年:F=A+B-C-D+E2-E3

3 「コース」とは、「普通科専門コース」及び「神奈川総合高等学校のコース」をいいます。また、「コース」間等の異動がある場合には、年度末在籍生徒数が一致しないことがあります。

4 転・編入者数には、後期募集による入学者数を含みます。(平成7年度より)

(以下同じ)

5 「その他」の学科は、「水産」、「家庭」、「厚生」、「理数」、「外国語」、「スポーツ」、「福祉」、「国際」「総合産業」です。(以下同じ)

第2表 総括表 (定時制)

(単位:人)

区 分	年度当初在籍生徒数(A) (4月1日現在)					転・編入者数(B)					転出者数(C)					退学者数(D)					年度末在籍生徒数(F) (3月31日現在)								
	計	1学年	2学年	3学年	4学年	計	★	1学年	2学年	3学年	4学年	計	★	1学年	2学年	3学年	4学年	計	★	1学年	2学年	3学年	4学年	計	1学年	2学年	3学年	4学年	
							転入率 (%)						転出率 (%)						退学率 (%)										
平成19年度	7,681	3,097	2,053	1,589	942	103	1.34	7	57	26	13	44	0.57	19	16	6	3	1,255	16.34	734	311	135	75	6,485	2,351	1,783	1,474	877	
平成18年度	7,280	3,065	1,898	1,533	784	113	1.55	7	61	29	16	92	1.26	44	29	15	4	1,331	18.28	891	243	141	56	5,963	2,136	1,688	1,406	733	
平成17年度	7,044	2,892	1,844	1,320	988	133	1.89	10	63	32	28	75	1.06	40	28	7	—	1,209	17.16	757	276	137	39	5,893	2,105	1,603	1,208	977	
平成16年度	6,623	2,595	1,548	1,465	1,015	184	2.78	15	108	31	30	62	0.94	31	15	9	7	1,078	16.28	658	246	136	38	5,667	1,921	1,395	1,351	1,000	
平成15年度	6,178	2,304	1,636	1,262	976	203	3.29	25	95	52	31	58	0.94	27	17	10	4	971	15.72	631	223	90	27	5,352	1,671	1,491	1,214	976	
平成14年度	6,108	2,505	1,421	1,226	956	238	3.90	19	146	51	22	65	1.06	31	16	12	6	1,150	18.83	748	263	105	34	5,131	1,745	1,288	1,160	938	
平成13年度	5,810	2,182	1,365	1,193	1,070	298	5.13	20	188	61	29	59	1.02	19	26	11	3	1,162	20.00	738	245	128	51	4,887	1,445	1,281	1,116	1,045	
平成12年度	5,698	2,245	1,334	1,173	946	356	6.25	20	202	89	45	71	1.25	23	31	16	1	1,187	20.83	790	255	105	37	4,796	1,452	1,250	1,141	953	
平成11年度	5,535	2,168	1,254	1,033	1,080	374	6.76	40	221	86	27	54	0.98	23	21	7	3	1,104	19.95	756	218	90	40	4,751	1,429	1,236	1,022	1,064	
平成10年度	5,517	2,001	1,091	1,248	1,177	354	6.42	34	199	74	47	41	0.74	16	11	10	4	1,066	19.32	654	221	137	54	4,764	1,365	1,058	1,175	1,166	
男子計	4,510	1,843	1,173	921	573	70	1.55	6	35	19	10	25	0.55	12	8	3	2	746	16.54	461	176	74	35	3,809	1,376	1,024	863	546	
女子計	3,171	1,254	880	668	369	33	1.04	1	22	7	3	19	0.60	7	8	3	1	509	16.05	273	135	61	40	2,676	975	759	611	331	
普通科	計	4,788	1,912	1,312	951	613	73	1.52	3	38	19	13	32	0.67	14	13	5	—	826	17.25	500	207	79	40	4,003	1,401	1,130	886	586
	男女	2,554	1,014	686	496	358	47	1.84	2	21	14	10	15	0.59	8	5	2	—	448	17.54	283	107	35	23	2,138	725	595	473	345
専 門	計	1,187	369	341	304	173	17	1.43	1	13	3	—	6	0.51	1	2	1	2	174	14.66	97	49	22	6	1,024	272	303	284	165
	男女	1,006	318	294	253	141	16	1.59	1	12	3	—	6	0.60	1	2	1	2	150	14.91	91	39	18	2	866	227	265	237	137
学 科	計	181	51	47	51	32	1	0.55	—	1	—	—	—	—	—	—	—	—	24	13.26	6	10	4	4	158	45	38	47	28
	男女	—	—	—	—	—	—	—	—	—	—	—	—	—	—	—	—	—	—	—	—	—	—	—	—	—	—	—	—
農 業	計	101	36	35	30	—	—	—	—	—	—	—	—	—	—	—	—	—	7	6.93	3	4	—	—	94	33	31	30	—
	男女	68	24	25	19	—	—	—	—	—	—	—	—	—	—	—	—	—	—	4	5.88	3	1	—	—	64	21	24	19
工 業	計	33	12	10	11	—	—	—	—	—	—	—	—	—	—	—	—	—	3	9.09	—	3	—	—	30	12	7	11	—
	男女	—	—	—	—	—	—	—	—	—	—	—	—	—	—	—	—	—	—	—	—	—	—	—	—	—	—	—	—
商 業	計	902	292	251	225	134	16	1.77	1	12	3	—	6	0.67	1	2	1	2	139	15.41	85	32	20	2	773	207	229	207	130
	男女	851	272	240	212	127	16	1.88	1	12	3	—	6	0.71	1	2	1	2	130	15.28	80	31	18	1	731	192	219	196	124
学 科	計	51	20	11	13	7	—	—	—	—	—	—	—	—	—	—	—	—	9	17.65	5	1	2	1	42	15	10	11	6
	男女	—	—	—	—	—	—	—	—	—	—	—	—	—	—	—	—	—	—	—	—	—	—	—	—	—	—	—	—
商 業	計	184	41	55	49	39	1	0.54	—	1	—	—	—	—	—	—	—	—	28	15.22	9	13	2	4	157	32	43	47	35
	男女	87	22	29	22	14	—	—	—	—	—	—	—	—	—	—	—	—	—	16	18.39	8	7	—	1	71	14	22	22
学 科	計	97	19	26	27	25	1	1.03	—	1	—	—	—	—	—	—	—	—	12	12.37	1	6	2	3	86	18	21	25	22
	男女	—	—	—	—	—	—	—	—	—	—	—	—	—	—	—	—	—	—	—	—	—	—	—	—	—	—	—	—
総合学科	計	1,706	816	400	334	156	13	0.76	3	6	4	…	6	0.35	4	1	…	1	255	14.95	137	55	34	29	1,458	678	350	304	126
	男女	950	511	193	172	74	7	0.74	3	2	2	…	4	0.42	3	1	—	—	148	15.58	87	30	21	10	805	424	164	153	64
(再掲)	計	756	305	207	162	82	6	0.79	—	4	2	…	2	0.26	1	—	—	1	107	14.15	50	25	13	19	653	254	186	151	62
	男女	—	—	—	—	—	—	—	—	—	—	—	—	—	—	—	—	—	—	—	—	—	—	—	—	—	—	—	—
再掲)	計	2,547	1,282	648	423	194	25	0.98	4	11	5	5	10	0.39	8	1	…	1	421	16.53	251	89	42	39	2,141	1,027	569	386	159
	男女	1,357	746	311	204	96	16	1.18	4	5	2	5	6	0.44	5	1	—	—	238	17.54	151	47	25	15	1,129	594	268	181	86
(再掲)	計	1,190	536	337	219	98	9	0.76	—	6	3	…	4	0.34	3	—	—	1	183	15.38	100	42	17	24	1,012	433	301	205	73
	男女	—	—	—	—	—	—	—	—	—	—	—	—	—	—	—	—	—	—	—	—	—	—	—	—	—	—	—	—

(注)1 ★欄は、年度当初在籍生徒数(A)に対する構成比(%)です。

2 年度末在籍生徒数(F)は、次の式で求めています。 F=A+B-C-D ただし、留学終了等に伴う年度途中の進級・卒業者がいる場合は、一致しないことがあります。

3 総合学科は平成14年度から設置されました。

第3表 退学者の理由別人数及び構成比 (全日制)

(単位:人)

区 分	退学者合計	(理 由 別 内 訳)																				
		学業不振	学校生活・学業不適応(内訳)							進路変更(内訳)						病気がけが	死 亡	経済的理由	家庭の事情	問題行動等	その他	
			小計	高校生活にも熱意がない	授業に意図がない	人が保てて関係ない	学業がわからない	その他	小計	別への希望	進学への希望	就職を希望	受験認定卒業希望	その他								
合 計	計 (%)	2,036 (100.0)	194 (9.5)	868 (42.6)	351 (17.2)	200 (9.8)	143 (7.0)	88 (4.3)	86 (4.2)	732 (36.0)	202 (9.9)	25 (1.2)	295 (14.5)	106 (5.2)	104 (5.1)	36 (1.8)	10 (0.5)	31 (1.5)	93 (4.6)	41 (2.0)	31 (1.5)	
男子	計 (%)	1,050 (100.0)	115 (11.0)	395 (37.6)	180 (17.1)	92 (8.8)	46 (4.4)	41 (3.9)	36 (3.4)	416 (39.6)	97 (9.2)	9 (0.9)	200 (19.0)	67 (6.4)	43 (4.1)	14 (1.3)	6 (0.6)	19 (1.8)	32 (3.0)	40 (3.8)	13 (1.2)	
女子	計 (%)	986 (100.0)	79 (8.0)	473 (48.0)	171 (17.3)	108 (11.0)	97 (9.8)	47 (4.8)	50 (5.1)	316 (32.0)	105 (10.6)	16 (1.6)	95 (9.6)	39 (4.0)	61 (6.2)	22 (2.2)	4 (0.4)	12 (1.2)	61 (6.2)	1 (0.1)	18 (1.8)	
1 学年	計 (%)	927 (100.0)	100 (10.8)	433 (46.7)	172 (18.6)	113 (12.2)	64 (6.9)	58 (6.3)	26 (2.8)	310 (33.4)	116 (12.5)	11 (1.2)	133 (14.3)	19 (2.0)	31 (3.3)	11 (1.2)	4 (0.4)	11 (1.2)	26 (2.8)	20 (2.2)	12 (1.3)	
2 学年	計 (%)	815 (100.0)	84 (10.3)	312 (38.3)	131 (16.1)	67 (8.2)	55 (6.7)	22 (2.7)	37 (4.5)	304 (37.3)	70 (8.6)	9 (1.1)	126 (15.5)	44 (5.4)	55 (6.7)	19 (2.3)	4 (0.5)	13 (1.6)	50 (6.1)	16 (2.0)	13 (1.6)	
3 学年	計 (%)	294 (100.0)	10 (3.4)	123 (41.8)	48 (16.3)	20 (6.8)	24 (8.2)	8 (2.7)	23 (7.8)	118 (40.1)	16 (5.4)	5 (1.7)	36 (12.2)	43 (14.6)	18 (6.1)	6 (2.0)	2 (0.7)	7 (2.4)	17 (5.8)	5 (1.7)	6 (2.0)	
普通科	計 (%)	1,360 (100.0)	119 (8.8)	607 (44.6)	247 (18.2)	129 (9.5)	110 (8.1)	75 (5.5)	46 (3.4)	477 (35.1)	139 (10.2)	17 (1.3)	176 (12.9)	74 (5.4)	71 (5.2)	27 (2.0)	9 (0.7)	8 (0.6)	59 (4.3)	31 (2.3)	23 (1.7)	
	男女	640 720	65 54	262 345	118 129	59 70	31 79	36 39	18 28	236 241	56 83	6 11	98 78	46 28	30 41	10 17	5 4	5 3	19 40	30 1	8 15	
	(再掲)	計 (%)	80 (100.0)	1 (1.3)	35 (43.8)	9 (11.3)	3 (3.8)	7 (8.8)	10 (12.5)	6 (7.5)	27 (33.8)	6 (7.5)	— (—)	10 (12.5)	1 (1.3)	10 (12.5)	2 (2.5)	1 (1.3)	2 (2.5)	7 (8.8)	3 (3.8)	2 (2.5)
専 門 学 科	計 (%)	523 (100.0)	71 (13.6)	173 (33.1)	91 (17.4)	40 (7.6)	23 (4.4)	11 (2.1)	8 (1.5)	209 (40.0)	60 (11.5)	5 (1.0)	110 (21.0)	17 (3.3)	17 (3.3)	8 (1.5)	1 (0.2)	17 (3.3)	27 (5.2)	9 (1.7)	8 (1.5)	
	男女	365 158	49 22	103 70	57 34	27 13	10 13	5 6	4 4	167 42	40 20	3 2	99 11	13 4	12 5	4 4	1 —	14 3	13 14	9 —	5 3	
	農 業	計 (%)	79 (100.0)	18 (22.8)	22 (27.8)	13 (16.5)	3 (3.8)	2 (2.5)	— (—)	4 (5.1)	25 (31.6)	13 (16.5)	1 (1.3)	6 (7.6)	1 (1.3)	4 (5.1)	2 (2.5)	— (—)	— (—)	7 (8.9)	4 (5.1)	1 (1.3)
		男女	36 43	6 12	11 11	7 6	3 —	1 —	— —	— 4	12 13	4 9	— 1	4 2	1 —	3 1	1 1	— —	— —	1 6	4 —	1 —
	工 業	計 (%)	320 (100.0)	47 (14.7)	92 (28.8)	47 (14.7)	26 (8.1)	9 (2.8)	6 (1.9)	4 (1.3)	143 (44.7)	36 (11.3)	2 (0.6)	87 (27.2)	9 (2.8)	9 (2.8)	4 (1.3)	1 (0.3)	14 (4.4)	12 (3.8)	4 (1.3)	3 (0.9)
		男女	288 32	42 5	80 12	42 5	22 4	7 2	5 1	4 —	130 13	30 6	2 —	82 5	7 2	9 —	2 2	1 —	14 —	12 —	4 —	3 —
	商 業	計 (%)	77 (100.0)	6 (7.8)	53 (68.8)	27 (35.1)	11 (14.3)	10 (13.0)	5 (6.5)	— (—)	7 (9.1)	1 (1.3)	— (—)	1 (1.3)	4 (5.2)	1 (1.3)	1 (1.3)	— (—)	1 (1.3)	7 (9.1)	1 (1.3)	1 (1.3)
		男女	16 61	1 5	11 42	8 19	2 9	1 9	— 5	— —	3 4	1 —	— —	— 1	2 2	— 1	— 1	— —	— 1	— 7	1 —	— 1
	そ の 他	計 (%)	47 (100.0)	— (—)	6 (12.8)	4 (8.5)	— (—)	2 (4.3)	— (—)	— (—)	34 (72.3)	10 (21.3)	2 (4.3)	16 (34.0)	3 (6.4)	3 (6.4)	1 (2.1)	— (—)	2 (4.3)	1 (2.1)	— (—)	3 (6.4)
		男女	25 22	— —	1 5	— 4	— —	1 1	— —	— —	22 12	5 5	1 1	13 3	3 —	— 3	1 —	— —	— 2	— 1	— —	1 2
総合学科	計 (%)	153 (100.0)	4 (2.6)	88 (57.5)	13 (8.5)	31 (20.3)	10 (6.5)	2 (1.3)	32 (20.9)	46 (30.1)	3 (2.0)	3 (2.0)	9 (5.9)	15 (9.8)	16 (10.5)	1 (0.7)	— (—)	6 (3.9)	7 (4.6)	1 (0.7)	— (—)	
	男女	45 108	1 3	30 58	5 8	6 25	5 5	— 2	14 18	13 33	1 2	— 3	3 6	8 7	1 15	— 1	— —	— 6	— 7	1 —	— —	
(再掲) 単位制	計 (%)	339 (100.0)	7 (2.1)	185 (54.6)	54 (15.9)	51 (15.0)	30 (8.8)	9 (2.7)	41 (12.1)	113 (33.3)	14 (4.1)	6 (1.8)	25 (7.4)	34 (10.0)	34 (10.0)	4 (1.2)	— (—)	8 (2.4)	16 (4.7)	1 (0.3)	5 (1.5)	
	男女	118 221	1 6	70 115	23 31	12 39	12 18	3 6	20 21	41 72	6 8	— 6	9 16	16 18	10 24	— 4	— —	— 8	2 14	1 —	3 2	

(注)1 ()内は構成比です。構成比は合計に対する割合で、小数点以下第2位を四捨五入しているため、内訳の計が100.0にならない場合があります。

第4表 退学者の理由別人数及び構成比 (定時制)

(単位:人)

区 分	退学者合計		(理 由 別 内 訳)																					
			学業不振	学校生活・学業不 適応 (内訳)						進 路 変 更 (内 訳)					病 気 ・ け が	死 亡	経 済 的 理 由	家 庭 の 事 情	問 題 行 動 等	仕 事 の 多 忙	勤 務 先 の 事 情	そ の 他		
				小 計	高 校 生 活 に 興 味 が ない	高 校 生 活 に 興 味 が ない	授 業 に 興 味 が ない	人 が 保 険 関 係 ない	学 校 周 囲 の 気 分 が ない	そ の 他	小 計	別 へ の 希 望 校 学 校	専 修 学 校 へ の 希 望	入 学 を 希 望									就 職 を 希 望	受 験 認 定 卒 業 希 望 程 度
合 計	計 (%)	1,255 (100.0)	43 (3.4)	460 (36.7)	161 (12.8)	99 (7.9)	69 (5.5)	54 (4.3)	77 (6.1)	373 (29.7)	61 (4.9)	13 (1.0)	212 (16.9)	35 (2.8)	52 (4.1)	40 (3.2)	3 (0.2)	81 (6.5)	92 (7.3)	21 (1.7)	102 (8.1)	7 (0.6)	33 (2.6)	
男 子	計 (%)	746 (100.0)	33 (4.4)	283 (37.9)	101 (13.5)	60 (8.0)	44 (5.9)	37 (5.0)	41 (5.5)	234 (31.4)	34 (4.6)	4 (0.5)	154 (20.6)	17 (2.3)	25 (3.4)	8 (1.1)	— (—)	41 (5.5)	33 (4.4)	16 (2.1)	76 (10.2)	7 (0.9)	15 (2.0)	
女 子	計 (%)	509 (100.0)	10 (2.0)	177 (34.8)	60 (11.8)	39 (7.7)	25 (4.9)	17 (3.3)	36 (7.1)	139 (27.3)	27 (5.3)	9 (1.8)	58 (11.4)	18 (3.5)	27 (5.3)	32 (6.3)	3 (0.6)	40 (7.9)	59 (11.6)	5 (1.0)	26 (5.1)	— (—)	18 (3.5)	
1 学 年	計 (%)	734 (100.0)	23 (3.1)	330 (45.0)	127 (17.3)	67 (9.1)	39 (5.3)	46 (6.3)	51 (6.9)	194 (26.4)	45 (6.1)	9 (1.2)	112 (15.3)	6 (0.8)	22 (3.0)	13 (1.8)	2 (0.3)	44 (6.0)	35 (4.8)	15 (2.0)	54 (7.4)	6 (0.8)	18 (2.5)	
2 学 年	計 (%)	311 (100.0)	16 (5.1)	83 (26.7)	19 (6.1)	24 (7.7)	18 (5.8)	7 (2.3)	15 (4.8)	113 (36.3)	12 (3.9)	2 (0.6)	69 (22.2)	9 (2.9)	21 (6.8)	9 (2.9)	— (—)	26 (8.4)	28 (9.0)	5 (1.6)	23 (7.4)	1 (0.3)	7 (2.3)	
3 学 年	計 (%)	135 (100.0)	2 (1.5)	29 (21.5)	8 (5.9)	7 (5.2)	8 (5.9)	1 (0.7)	5 (3.7)	48 (35.6)	2 (1.5)	2 (1.5)	22 (16.3)	14 (10.4)	8 (5.9)	11 (8.1)	— (—)	7 (5.2)	12 (8.9)	1 (0.7)	19 (14.1)	— (—)	6 (4.4)	
4 学 年	計 (%)	75 (100.0)	2 (2.7)	18 (24.0)	7 (9.3)	1 (1.3)	4 (5.3)	— (—)	6 (8.0)	18 (24.0)	2 (2.7)	— (—)	9 (12.0)	6 (8.0)	1 (1.3)	7 (9.3)	1 (1.3)	4 (5.3)	17 (22.7)	— (—)	6 (8.0)	— (—)	2 (2.7)	
普 通 科	計 (%)	826 (100.0)	24 (2.9)	317 (38.4)	102 (12.3)	76 (9.2)	45 (5.4)	25 (3.0)	69 (8.4)	209 (25.3)	48 (5.8)	9 (1.1)	90 (10.9)	22 (2.7)	40 (4.8)	22 (2.7)	— (—)	51 (6.2)	65 (7.9)	16 (1.9)	86 (10.4)	6 (0.7)	30 (3.6)	
	男 女	448 378	15 9	172 145	58 44	42 34	23 22	14 11	35 34	117 92	25 23	2 7	60 30	12 10	18 22	5 17	— 26	25 44	21 5	11 5	63 23	6 1	13 17	
専 門 学 科	計 (%)	174 (100.0)	16 (9.2)	54 (31.0)	14 (8.0)	18 (10.3)	13 (7.5)	5 (2.9)	4 (2.3)	77 (44.3)	10 (5.7)	1 (0.6)	63 (36.2)	1 (0.6)	2 (1.1)	2 (1.1)	1 (0.6)	3 (1.7)	7 (4.0)	3 (1.7)	8 (4.6)	1 (0.6)	2 (1.1)	
	農 業	計 (%)	7 (100.0)	2 (28.6)	3 (42.9)	1 (14.3)	— (—)	2 (28.6)	— (—)	— (—)	2 (28.6)	— (—)	1 (14.3)	— (—)	— (—)	1 (14.3)	— (—)	— (—)	— (—)	— (—)	— (—)	— (—)	— (—)	— (—)
		男 女	4 3	1 1	2 1	1 1	— 1	— 1	— 1	— 1	1 1	— 1	— 1	— 1	— 1	— 1	— 1	— 1	— 1	— 1	— 1	— 1	— 1	— 1
	工 業	計 (%)	139 (100.0)	13 (9.4)	46 (33.1)	12 (8.6)	18 (12.9)	9 (6.5)	5 (3.6)	2 (1.4)	60 (43.2)	10 (7.2)	— (—)	48 (34.5)	1 (0.7)	1 (0.7)	1 (0.7)	— (—)	3 (2.2)	3 (2.2)	3 (2.2)	8 (5.8)	1 (0.7)	1 (0.7)
		男 女	130 9	13 1	44 2	11 1	17 1	9 1	5 1	2 1	55 5	7 3	— 1	47 1	— 1	1 1	— 1	— 1	3 1	2 1	3 1	8 1	1 1	1 1
	商 業	計 (%)	28 (100.0)	1 (3.6)	5 (17.9)	1 (3.6)	— (—)	2 (7.1)	— (—)	2 (7.1)	15 (53.6)	— (—)	— (—)	15 (53.6)	— (—)	— (—)	1 (3.6)	1 (3.6)	— (—)	4 (14.3)	— (—)	— (—)	— (—)	1 (3.6)
		男 女	16 12	1 1	4 1	1 1	— 1	1 1	— 1	2 1	10 5	— 1	— 1	10 5	— 1	— 1	— 1	— 1	— 3	1 1	— 1	— 1	— 1	— 1
	総 合 学 科	計 (%)	255 (100.0)	3 (1.2)	89 (34.9)	45 (17.6)	5 (2.0)	11 (4.3)	24 (9.4)	4 (1.6)	87 (34.1)	3 (1.2)	3 (1.2)	59 (23.1)	12 (4.7)	10 (3.9)	16 (6.3)	2 (0.8)	27 (10.6)	20 (7.8)	2 (0.8)	8 (3.1)	— (—)	1 (0.4)
		男 女	148 107	3 1	61 28	30 15	1 4	10 1	18 6	2 2	51 36	2 1	1 2	37 22	5 7	6 4	3 13	— 2	13 14	9 11	2 1	5 3	— 1	1 2
	(単 位 再 掲)	計 (%)	421 (100.0)	12 (2.9)	151 (35.9)	69 (16.4)	14 (3.3)	16 (3.8)	28 (6.7)	24 (5.7)	115 (27.3)	7 (1.7)	4 (1.0)	75 (17.8)	17 (4.0)	12 (2.9)	19 (4.5)	2 (0.5)	57 (13.5)	35 (8.3)	6 (1.4)	20 (4.8)	— (—)	4 (1.0)
男 女		238 183	8 4	97 54	46 23	5 9	12 4	21 7	13 11	66 49	3 4	2 2	44 31	10 7	7 5	4 15	— 2	27 30	14 21	6 1	14 6	— 1	2 2	

(注)1 ()内は構成比です。構成比は合計に対する割合で、小数点以下第2位を四捨五入しているため、内訳の計が100.0にならない場合があります。

2 総合学科は平成14年度から設置されました。

第5表 退学者の月別人数及び構成比 (全日制)

(単位:人)

区 分		計	4月	5月	6月	7月	8月	9月	10月	11月	12月	1月	2月	3月
合 計	計	2,036 (100.0)	32 (1.6)	70 (3.4)	91 (4.5)	139 (6.8)	56 (2.8)	115 (5.6)	114 (5.6)	204 (10.0)	137 (6.7)	127 (6.2)	154 (7.6)	797 (39.1)
	男女	1,050 (100.0)	16 (1.5)	38 (3.6)	44 (4.2)	61 (5.8)	29 (2.8)	55 (5.2)	61 (5.8)	100 (9.5)	80 (7.6)	64 (6.1)	88 (8.4)	414 (39.4)
1 学年	計	927 (100.0)	11 (1.2)	25 (2.7)	44 (4.7)	59 (6.4)	20 (2.2)	52 (5.6)	53 (5.7)	121 (13.1)	78 (8.4)	72 (7.8)	78 (8.4)	314 (33.9)
	男女	507 (100.0)	6 (1.2)	18 (3.6)	22 (4.3)	26 (5.1)	10 (2.0)	26 (5.1)	35 (6.9)	61 (12.0)	47 (9.3)	36 (7.1)	49 (9.7)	171 (33.7)
2 学年	計	815 (100.0)	14 (1.7)	28 (3.4)	36 (4.4)	59 (7.2)	22 (2.7)	50 (6.1)	44 (5.4)	58 (7.1)	46 (5.6)	43 (5.3)	51 (6.3)	364 (44.7)
	男女	409 (100.0)	8 (2.0)	11 (2.7)	19 (4.6)	27 (6.6)	11 (2.7)	23 (5.6)	17 (4.2)	26 (6.4)	27 (6.6)	22 (5.4)	29 (7.1)	189 (46.2)
3 学年	計	294 (100.0)	7 (2.4)	17 (5.8)	11 (3.7)	21 (7.1)	14 (4.8)	13 (4.4)	17 (5.8)	25 (8.5)	13 (4.4)	12 (4.1)	25 (8.5)	119 (40.5)
	男女	134 (100.0)	2 (1.5)	9 (6.7)	3 (2.2)	8 (6.0)	8 (6.0)	6 (4.5)	9 (6.7)	13 (9.7)	6 (4.5)	6 (4.5)	10 (7.5)	54 (40.3)
普通科	計	1,360 (100.0)	21 (1.5)	45 (3.3)	59 (4.3)	105 (7.7)	39 (2.9)	68 (5.0)	75 (5.5)	131 (9.6)	88 (6.5)	92 (6.8)	100 (7.4)	537 (39.5)
	男女	640 (100.0)	10 (1.6)	25 (3.9)	26 (4.1)	44 (6.9)	17 (2.7)	30 (4.7)	38 (5.9)	59 (9.2)	45 (7.0)	44 (6.9)	48 (7.5)	254 (39.7)
1 学年	計	625 (100.0)	8 (1.3)	17 (2.7)	32 (5.1)	44 (7.0)	13 (2.1)	31 (5.0)	36 (5.8)	80 (12.8)	50 (8.0)	52 (8.3)	47 (7.5)	215 (34.4)
	男女	547 (100.0)	7 (1.3)	20 (3.7)	19 (3.5)	45 (8.2)	16 (2.9)	30 (5.5)	30 (5.5)	36 (6.6)	31 (5.7)	30 (5.5)	38 (6.9)	245 (44.8)
2 学年	計	188 (100.0)	6 (3.2)	8 (4.3)	8 (4.3)	16 (8.5)	10 (5.3)	7 (3.7)	9 (4.8)	15 (8.0)	7 (3.7)	10 (5.3)	15 (8.0)	77 (41.0)
	男女	80 (100.0)	— (—)	3 (3.8)	7 (8.8)	9 (11.3)	3 (3.8)	5 (6.3)	6 (7.5)	8 (10.0)	3 (3.8)	4 (5.0)	3 (3.8)	29 (36.3)
(再掲) コース	計	38 (100.0)	— (—)	2 (5.3)	5 (13.2)	3 (7.9)	1 (2.6)	2 (5.3)	2 (5.3)	6 (15.8)	— (—)	2 (5.3)	2 (5.3)	13 (34.2)
	男女	42 (100.0)	— (—)	1 (2.4)	2 (4.8)	6 (14.3)	2 (4.8)	3 (7.1)	4 (9.5)	2 (4.8)	3 (7.1)	2 (4.8)	1 (2.4)	16 (38.1)
1 学年	計	37 (100.0)	— (—)	— (—)	3 (8.1)	5 (13.5)	2 (5.4)	3 (8.1)	2 (5.4)	6 (16.2)	2 (5.4)	2 (5.4)	2 (5.4)	10 (27.0)
	男女	32 (100.0)	— (—)	1 (3.1)	2 (6.3)	2 (6.3)	1 (3.1)	1 (3.1)	3 (9.4)	2 (6.3)	1 (3.1)	1 (3.1)	1 (3.1)	17 (53.1)
2 学年	計	11 (100.0)	— (—)	2 (18.2)	2 (18.2)	— (—)	— (—)	1 (9.1)	1 (9.1)	— (—)	— (—)	1 (9.1)	— (—)	2 (18.2)
	男女	523 (100.0)	8 (1.5)	17 (3.3)	26 (5.0)	28 (5.4)	15 (2.9)	36 (6.9)	28 (5.4)	58 (11.1)	41 (7.8)	27 (5.2)	44 (8.4)	195 (37.3)
3 学年	計	365 (100.0)	6 (1.6)	13 (3.6)	18 (4.9)	17 (4.7)	10 (2.7)	23 (6.3)	21 (5.8)	39 (10.7)	33 (9.0)	17 (4.7)	37 (10.1)	131 (35.9)
	男女	158 (100.0)	2 (1.3)	4 (2.5)	8 (5.1)	11 (7.0)	5 (3.2)	13 (8.2)	7 (4.4)	19 (12.0)	8 (5.1)	10 (6.3)	7 (4.4)	64 (40.5)
1 学年	計	270 (100.0)	3 (1.1)	8 (3.0)	10 (3.7)	13 (4.8)	7 (2.6)	19 (7.0)	15 (5.6)	36 (13.3)	26 (9.6)	18 (6.7)	29 (10.7)	86 (31.9)
	男女	209 (100.0)	5 (2.4)	5 (2.4)	15 (7.2)	12 (5.7)	6 (2.9)	14 (6.7)	8 (3.8)	18 (8.6)	10 (4.8)	9 (4.3)	11 (5.3)	96 (45.9)
2 学年	計	44 (100.0)	— (—)	4 (9.1)	1 (2.3)	3 (6.8)	2 (4.5)	3 (6.8)	5 (11.4)	4 (9.1)	5 (11.4)	— (—)	4 (9.1)	13 (29.5)
	男女	79 (100.0)	3 (3.8)	— (—)	1 (1.3)	2 (2.5)	3 (3.8)	5 (6.3)	3 (3.8)	9 (11.4)	9 (11.4)	5 (6.3)	6 (7.6)	33 (41.8)
3 学年	計	36 (100.0)	3 (8.3)	— (—)	1 (2.8)	1 (2.8)	2 (5.6)	1 (2.8)	— (—)	2 (5.6)	5 (13.9)	1 (2.8)	5 (13.9)	15 (41.7)
	男女	43 (100.0)	— (—)	— (—)	— (—)	1 (2.3)	1 (2.3)	4 (9.3)	3 (7.0)	7 (16.3)	4 (9.3)	4 (9.3)	1 (2.3)	18 (41.9)
1 学年	計	36 (100.0)	— (—)	— (—)	1 (2.8)	1 (2.8)	3 (8.3)	2 (5.6)	1 (2.8)	5 (13.9)	5 (13.9)	1 (2.8)	3 (8.3)	14 (38.9)
	男女	39 (100.0)	3 (7.7)	— (—)	— (—)	1 (2.6)	— (—)	2 (5.1)	1 (2.6)	3 (7.7)	4 (10.3)	4 (10.3)	2 (5.1)	19 (48.7)
2 学年	計	4 (100.0)	— (—)	— (—)	— (—)	— (—)	— (—)	1 (25.0)	1 (25.0)	— (—)	— (—)	— (—)	1 (25.0)	— (—)
	男女	320 (100.0)	3 (0.9)	12 (3.8)	18 (5.6)	16 (5.0)	8 (2.5)	24 (7.5)	18 (5.6)	33 (10.3)	25 (7.8)	14 (4.4)	29 (9.1)	120 (37.5)
3 学年	計	288 (100.0)	3 (1.0)	11 (3.8)	15 (5.2)	14 (4.9)	7 (2.4)	21 (7.3)	17 (5.9)	30 (10.4)	23 (8.0)	13 (4.5)	28 (9.7)	106 (36.8)
	男女	32 (100.0)	— (—)	1 (3.1)	3 (9.4)	2 (6.3)	1 (3.1)	3 (9.4)	1 (3.1)	3 (9.4)	2 (6.3)	2 (6.3)	1 (3.1)	14 (43.8)
1 学年	計	171 (100.0)	2 (1.2)	7 (4.1)	7 (4.1)	10 (5.8)	3 (1.8)	13 (7.6)	10 (5.8)	20 (11.7)	15 (8.8)	11 (6.4)	22 (12.9)	51 (29.8)
	男女	126 (100.0)	1 (0.8)	3 (2.4)	10 (7.9)	6 (4.8)	5 (4.0)	10 (7.9)	5 (4.0)	12 (9.5)	6 (4.8)	3 (2.4)	4 (3.2)	61 (48.4)
2 学年	計	23 (100.0)	— (—)	2 (8.7)	1 (4.3)	— (—)	— (—)	1 (4.3)	3 (13.0)	1 (4.3)	4 (17.4)	— (—)	3 (13.0)	8 (34.8)
	男女	77 (100.0)	2 (2.6)	3 (3.9)	5 (6.5)	6 (7.8)	4 (5.2)	4 (5.2)	4 (5.2)	6 (7.8)	3 (3.9)	7 (9.1)	7 (9.1)	26 (33.8)
3 学年	計	16 (100.0)	— (—)	1 (6.3)	1 (6.3)	1 (6.3)	1 (6.3)	— (—)	2 (12.5)	1 (6.3)	2 (12.5)	2 (12.5)	2 (12.5)	3 (18.8)
	男女	61 (100.0)	2 (3.3)	2 (3.3)	4 (6.6)	5 (8.2)	3 (4.9)	4 (6.6)	2 (3.3)	5 (8.2)	1 (1.6)	5 (8.2)	5 (8.2)	23 (37.7)
1 学年	計	36 (100.0)	1 (2.8)	— (—)	1 (2.8)	2 (5.6)	1 (2.8)	2 (5.6)	2 (5.6)	5 (13.9)	3 (8.3)	5 (13.9)	2 (5.6)	12 (33.3)
	男女	32 (100.0)	1 (3.1)	1 (3.1)	4 (12.5)	2 (6.3)	1 (3.1)	2 (6.3)	1 (3.1)	1 (3.1)	— (—)	2 (6.3)	5 (15.6)	12 (37.5)
2 学年	計	9 (100.0)	— (—)	2 (22.2)	— (—)	2 (22.2)	2 (22.2)	— (—)	1 (11.1)	— (—)	— (—)	— (—)	— (—)	2 (22.2)
	男女	47 (100.0)	— (—)	2 (4.3)	2 (4.3)	4 (8.5)	— (—)	3 (6.4)	3 (6.4)	10 (21.3)	4 (8.5)	1 (2.1)	2 (4.3)	16 (34.0)
3 学年	計	25 (100.0)	— (—)	1 (4.0)	1 (4.0)	1 (4.0)	— (—)	1 (4.0)	2 (8.0)	6 (24.0)	3 (12.0)	1 (4.0)	2 (8.0)	7 (28.0)
	男女	22 (100.0)	— (—)	1 (4.5)	1 (4.5)	3 (13.6)	4 (—)	2 (9.1)	1 (4.5)	4 (18.2)	1 (4.5)	— (—)	— (—)	9 (40.9)
1 学年	計	27 (100.0)	— (—)	1 (3.7)	1 (3.7)	— (—)	— (—)	2 (7.4)	2 (7.4)	6 (22.2)	3 (11.1)	1 (3.7)	2 (7.4)	9 (33.3)
	男女	12 (100.0)	— (—)	1 (8.3)	1 (8.3)	3 (25.0)	— (—)	— (—)	1 (8.3)	2 (16.7)	— (—)	— (—)	— (—)	4 (33.3)
2 学年	計	8 (100.0)	— (—)	— (—)	— (—)	1 (12.5)	— (—)	— (—)	1 (12.5)	— (—)	1 (12.5)	— (—)	— (—)	3 (37.5)
	男女	153 (100.0)	3 (2.0)	8 (5.2)	6 (3.9)	6 (3.9)	2 (1.3)	11 (7.2)	11 (7.2)	15 (9.8)	8 (5.2)	8 (5.2)	10 (6.5)	65 (42.5)
3 学年	計	45 (100.0)	— (—)	— (—)	— (—)	— (—)	2 (4.4)	2 (4.4)	2 (4.4)	2 (4.4)	2 (4.4)	3 (6.7)	3 (6.7)	29 (64.4)
	男女	108 (100.0)	3 (2.8)	8 (7.4)	6 (5.6)	6 (5.6)	— (—)	9 (8.3)	9 (8.3)	13 (12.0)	6 (5.6)	5 (4.6)	7 (6.5)	36 (33.3)
1 学年	計	32 (100.0)	— (—)	— (—)	2 (6.3)	2 (6.3)	— (—)	2 (6.3)	2 (6.3)	5 (15.6)	2 (6.3)	2 (6.3)	2 (6.3)	13 (40.6)
	男女	59 (100.0)	2 (3.4)	3 (5.1)	2 (3.4)	2 (3.4)	— (—)	6 (10.2)	6 (10.2)	4 (6.8)	5 (8.5)	4 (6.8)	2 (3.4)	23 (39.0)
2 学年	計	62 (100.0)	1 (1.6)	5 (8.1)	2 (3.2)	2 (3.2)	2 (3.2)	3 (4.8)	3 (4.8)	6 (9.7)	1 (1.6)	2 (3.2)	6 (9.7)	29 (46.8)
	男女	339 (100.0)	10 (2.9)	14 (4.1)	16 (4.7)	17 (5.0)	10 (2.9)	26 (7.7)	22 (6.5)	26 (7.7)	13 (3.8)	21 (6.2)	16 (4.7)	148 (43.7)
3 学年	計	118 (100.0)	2 (1.7)	3 (2.5)	4 (3.4)	2 (1.7)	5 (4.2)	5 (4.2)	4 (3.4)	9 (7.6)	5 (4.2)	6 (5.1)	6 (5.1)	67 (56.8)
	男女	221 (100.0)	8 (3.6)	11 (5.0)	12 (5.4)	15 (6.8)	5 (2.3)	21 (9.5)	18 (8.1)	17 (7.7)	8 (3.6)	15 (6.8)	10 (4.5)	81 (36.7)
1 学年	計	76 (100.0)	2 (2.6)	— (—)	3 (3.9)	5 (6.6)	1 (1.3)	7 (9.2)	3 (3.9)	10 (13.2)	5 (6.6)	8 (10.5)	4 (5.3)	28 (36.8)
	男女	133 (100.0)	4 (3.0)	6 (4.5)	9 (6.8)	7 (5.3)	3 (2.3)	14 (10.5)	13 (9.8)	5 (3.8)	6 (4.5)	9 (6.8)	3 (2.3)	54 (40.6)
2 学年	計	130 (100.0)	4 (3.1)	8 (6.2)	4 (3.1)	5 (3.8)	6 (4.6)	5 (3.8)	6 (4.6)	11 (8.5)	2 (1.5)	4 (3.1)	9 (6.9)	66 (50.8)
	男女	130 (100.0)	4 (3.1)	8 (6.2)	4 (3.1)	5 (3.8)	6 (4.6)	5 (3.8)	6 (4.6)	11 (8.5)	2 (1.5)	4 (3.1)	9 (6.9)	66 (50.8)

(注) 1 ()内は構成比です。構成比は合計に対する割合で、小数点以下第2位を四捨五入しているため、内訳の計が 100.0にならない場合があります。

第6表 退学者の月別人数及び構成比 (定時制)

(単位:人)

区 分		計		4月	5月	6月	7月	8月	9月	10月	11月	12月	1月	2月	3月												
合 計	計	1,255	(100.0)	29	(2.3)	72	(5.7)	95	(7.6)	118	(9.4)	45	(3.6)	104	(8.3)	119	(9.5)	131	(10.4)	63	(5.0)	74	(5.9)	67	(5.3)	338	(26.9)
	男女	746	(100.0)	16	(2.1)	45	(6.0)	56	(7.5)	78	(10.5)	24	(3.2)	58	(7.8)	74	(9.9)	72	(9.7)	32	(4.3)	51	(6.8)	39	(5.2)	201	(26.9)
1 学年	計	734	(100.0)	21	(2.9)	42	(5.7)	54	(7.4)	79	(10.8)	20	(2.7)	69	(9.4)	69	(9.4)	82	(11.2)	38	(5.2)	40	(5.4)	40	(5.4)	180	(24.5)
	男女	461	(100.0)	14	(3.0)	31	(6.7)	36	(7.8)	51	(11.1)	12	(2.6)	39	(8.5)	45	(9.8)	44	(9.5)	22	(4.8)	29	(6.3)	24	(5.2)	114	(24.7)
2 学年	計	273	(100.0)	7	(2.6)	11	(4.0)	18	(6.6)	28	(10.3)	8	(2.9)	30	(11.0)	24	(8.8)	38	(13.9)	16	(5.9)	11	(4.0)	16	(5.9)	66	(24.2)
	男女	311	(100.0)	5	(1.6)	19	(6.1)	27	(8.7)	24	(7.7)	13	(4.2)	17	(5.5)	29	(9.3)	33	(10.6)	16	(5.1)	20	(6.4)	13	(4.2)	95	(30.5)
3 学年	計	176	(100.0)	1	(0.6)	10	(5.7)	13	(7.4)	17	(9.7)	6	(3.4)	7	(4.0)	20	(11.4)	20	(11.4)	9	(5.1)	13	(7.4)	7	(4.0)	53	(30.1)
	男女	135	(100.0)	4	(3.0)	9	(6.7)	14	(10.4)	7	(5.2)	7	(5.2)	10	(7.4)	9	(6.7)	13	(9.6)	7	(5.2)	7	(5.2)	6	(4.4)	42	(31.1)
4 学年	計	75	(100.0)	1	(1.3)	1	(1.3)	6	(8.0)	8	(10.7)	5	(6.7)	7	(9.3)	6	(8.0)	8	(10.7)	3	(4.0)	5	(6.7)	7	(9.3)	18	(24.0)
	男女	35	(100.0)	—	(—)	—	(—)	3	(8.6)	5	(14.3)	3	(8.6)	5	(14.3)	2	(5.7)	4	(11.4)	—	(—)	3	(8.6)	3	(8.6)	7	(20.0)
普通科	計	40	(100.0)	1	(2.5)	1	(2.5)	3	(7.5)	2	(5.0)	2	(5.0)	4	(10.0)	4	(10.0)	4	(10.0)	3	(7.5)	2	(5.0)	4	(10.0)	11	(27.5)
	男女	826	(100.0)	20	(2.4)	46	(5.6)	65	(7.9)	92	(11.1)	32	(3.9)	69	(8.4)	72	(8.7)	93	(11.3)	40	(4.8)	44	(5.3)	39	(4.7)	214	(25.9)
1 学年	計	448	(100.0)	11	(2.5)	27	(6.0)	35	(7.8)	57	(12.7)	16	(3.6)	33	(7.4)	35	(7.8)	47	(10.5)	16	(3.6)	31	(6.9)	21	(4.7)	119	(26.6)
	男女	378	(100.0)	9	(2.4)	19	(5.0)	30	(7.9)	35	(9.3)	16	(4.2)	36	(9.5)	37	(9.8)	46	(12.2)	24	(6.3)	13	(3.4)	18	(4.8)	95	(25.1)
2 学年	計	500	(100.0)	14	(2.8)	28	(5.6)	38	(7.6)	67	(13.4)	14	(2.8)	46	(9.2)	41	(8.2)	61	(12.2)	25	(5.0)	21	(4.2)	23	(4.6)	122	(24.4)
	男女	207	(100.0)	4	(1.9)	13	(6.3)	19	(9.2)	19	(9.2)	9	(4.3)	11	(5.3)	19	(9.2)	23	(11.1)	8	(3.9)	15	(7.2)	7	(3.4)	60	(29.0)
3 学年	計	79	(100.0)	1	(1.3)	5	(6.3)	6	(7.6)	2	(2.5)	6	(7.6)	9	(11.4)	7	(8.9)	5	(6.3)	6	(7.6)	6	(7.6)	4	(5.1)	22	(27.8)
	男女	40	(100.0)	1	(2.5)	—	(—)	2	(5.0)	4	(10.0)	3	(7.5)	3	(7.5)	5	(12.5)	4	(10.0)	1	(2.5)	2	(5.0)	5	(12.5)	10	(25.0)
4 学年	計	174	(100.0)	4	(2.3)	16	(9.2)	11	(6.3)	13	(7.5)	4	(2.3)	10	(5.7)	22	(12.6)	14	(8.0)	9	(5.2)	11	(6.3)	12	(6.9)	48	(27.6)
	男女	150	(100.0)	3	(2.0)	14	(9.3)	10	(6.7)	12	(8.0)	3	(2.0)	8	(5.3)	20	(13.3)	11	(7.3)	7	(4.7)	9	(6.0)	11	(7.3)	42	(28.0)
専門学科	計	24	(100.0)	1	(4.2)	2	(8.3)	1	(4.2)	1	(4.2)	2	(8.3)	2	(8.3)	2	(8.3)	3	(12.5)	2	(8.3)	2	(8.3)	1	(4.2)	6	(25.0)
	男女	97	(100.0)	4	(4.1)	12	(12.4)	7	(7.2)	7	(7.2)	—	(—)	6	(6.2)	12	(12.4)	7	(7.2)	5	(5.2)	7	(7.2)	6	(6.2)	24	(24.7)
1 学年	計	49	(100.0)	—	(—)	3	(6.1)	3	(6.1)	2	(4.1)	3	(6.1)	6	(12.2)	2	(4.1)	4	(8.2)	2	(4.1)	4	(8.2)	2	(4.1)	17	(34.7)
	男女	22	(100.0)	—	(—)	1	(4.5)	1	(4.5)	2	(9.1)	1	(4.5)	3	(13.6)	3	(13.6)	3	(13.6)	—	(—)	2	(9.1)	2	(9.1)	6	(27.3)
2 学年	計	6	(100.0)	—	(—)	—	(—)	—	(—)	1	(16.7)	1	(16.7)	—	(—)	1	(16.7)	2	(33.3)	—	(—)	—	(—)	—	(—)	—	(—)
	男女	7	(100.0)	—	(—)	2	(28.6)	—	(—)	—	(—)	1	(14.3)	—	(—)	—	(—)	—	(—)	—	(—)	—	(—)	—	(—)	4	(57.1)
3 学年	計	4	(100.0)	—	(—)	1	(25.0)	—	(—)	—	(—)	—	(—)	—	(—)	—	(—)	—	(—)	—	(—)	—	(—)	—	(—)	3	(75.0)
	男女	3	(100.0)	—	(—)	1	(33.3)	—	(—)	—	(—)	1	(33.3)	—	(—)	—	(—)	—	(—)	—	(—)	—	(—)	—	(—)	1	(33.3)
4 学年	計	3	(100.0)	—	(—)	1	(33.3)	—	(—)	—	(—)	—	(—)	—	(—)	—	(—)	—	(—)	—	(—)	—	(—)	—	(—)	2	(66.7)
	男女	4	(100.0)	—	(—)	1	(25.0)	—	(—)	—	(—)	1	(25.0)	—	(—)	—	(—)	—	(—)	—	(—)	—	(—)	—	(—)	2	(50.0)
工業	計	139	(100.0)	3	(2.2)	11	(7.9)	7	(5.0)	11	(7.9)	3	(2.2)	6	(4.3)	21	(15.1)	12	(8.6)	5	(3.6)	10	(7.2)	10	(7.2)	40	(28.8)
	男女	130	(100.0)	2	(1.5)	11	(8.5)	7	(5.4)	11	(8.5)	3	(2.3)	6	(4.6)	20	(15.4)	10	(7.7)	4	(3.1)	9	(6.9)	9	(6.9)	38	(29.2)
1 学年	計	9	(100.0)	1	(11.1)	—	(—)	—	(—)	—	(—)	—	(—)	—	(—)	1	(11.1)	2	(22.2)	1	(11.1)	1	(11.1)	1	(11.1)	2	(22.2)
	男女	85	(100.0)	3	(3.5)	9	(10.6)	5	(5.9)	7	(8.2)	—	(—)	4	(4.7)	12	(14.1)	7	(8.2)	5	(5.9)	7	(8.2)	5	(5.9)	21	(24.7)
2 学年	計	32	(100.0)	—	(—)	1	(3.1)	1	(3.1)	2	(6.3)	1	(3.1)	1	(3.1)	6	(18.8)	1	(3.1)	—	(—)	2	(6.3)	3	(9.4)	14	(43.8)
	男女	20	(100.0)	—	(—)	1	(5.0)	1	(5.0)	2	(10.0)	1	(5.0)	3	(15.0)	3	(15.0)	3	(15.0)	—	(—)	1	(5.0)	2	(10.0)	5	(25.0)
3 学年	計	2	(100.0)	—	(—)	—	(—)	—	(—)	—	(—)	—	(—)	—	(—)	—	(—)	—	(—)	—	(—)	—	(—)	—	(—)	—	(—)
	男女	28	(100.0)	1	(3.6)	3	(10.7)	4	(14.3)	2	(7.1)	—	(—)	4	(14.3)	1	(3.6)	2	(7.1)	4	(14.3)	1	(3.6)	2	(7.1)	4	(14.3)
4 学年	計	16	(100.0)	1	(6.3)	2	(12.5)	3	(18.8)	1	(6.3)	—	(—)	2	(12.5)	—	(—)	1	(6.3)	3	(18.8)	—	(—)	2	(12.5)	1	(6.3)
	男女	12	(100.0)	—	(—)	1	(8.3)	1	(8.3)	1	(8.3)	—	(—)	2	(16.7)	1	(8.3)	1	(8.3)	1	(8.3)	1	(8.3)	—	(—)	3	(25.0)
商業	計	9	(100.0)	1	(11.1)	2	(22.2)	—	(—)	—	(—)	—	(—)	—	(—)	—	(—)	—	(—)	—	(—)	—	(—)	—	(—)	1	(11.1)
	男女	13	(100.0)	—	(—)	1	(7.7)	2	(15.4)	1	(7.7)	—	(—)	2	(15.4)	—	(—)	1	(7.7)	4	(30.8)	—	(—)	—	(—)	1	(7.7)
1 学年	計	2	(100.0)	—	(—)	—	(—)	—	(—)	—	(—)	—	(—)	—	(—)	—	(—)	—	(—)	—	(—)	—	(—)	—	(—)	—	(—)
	男女	28	(100.0)	1	(3.6)	3	(10.7)	4	(14.3)	2	(7.1)	—	(—)	4	(14.3)	1	(3.6)	2	(7.1)	4	(14.3)	1	(3.6)	2	(7.1)	4	(14.3)
2 学年	計	16	(100.0)	1	(6.3)	2	(12.5)	3	(18.8)	1	(6.3)	—	(—)	2	(12.5)	—	(—)	1	(6.3)	3	(18.8)	—	(—)	2	(12.5)	1	(6.3)
	男女	12	(100.0)	—	(—)	1	(8.3)	1	(8.3)	1	(8.3)	—	(—)	2	(16.7)	1	(8.3)	1	(8.3)	1	(8.3)	1	(8.3)	—	(—)	3	(25.0)
3 学年	計	9	(100.0)	—	(—)	—	(—)	—	(—)	—	(—)	—	(—)	—	(—)	—	(—)	—	(—)	—	(—)	—	(—)	—	(—)	—	(—)
	男女	9	(100.0)	1	(11.1)	2	(22.2)	—	(—)	—	(—)	—	(—)	—	(—)	—	(—)	—	(—)	—	(—)	—	(—)	—	(—)	1	(11.1)
4 学年	計	13	(100.0)	—	(—)	1	(7.7)	2	(15.4)	1	(7.7)	—	(—)	2	(15.4)	—	(—)	1	(7.7)	4	(30.8)	—	(—)	—	(—)	1	(7.7)
	男女	2	(100.0)	—	(—)	—	(—)	—	(—)	—	(—)	—	(—)	—	(—)	—	(—)	—	(—)	—	(—)	—	(—)	—	(—)	—	(—)
1 学年	計	4	(100.0)	—	(—)	—	(—)	—	(—)	—	(—)	—	(—)	—	(—)	—	(—)	—	(—)	—	(—)	—	(—)	—	(—)	—	(—)
	男女	28	(100.0)	1	(3.6)	3	(10.7)	4	(14.3)	2	(7.1)	—	(—)	4	(14.3)	1	(3.6)	2	(7.1)	4	(14.3)	1	(3.6)	2	(7.1)	4	(14.3)
2 学年	計	16	(100.0)	1	(6.3)	2	(12.5)	3	(18.8)	1	(6.3)	—	(—)	2	(1												

第9表 原級留置者・留学者・長期欠席者の理由別人数及び構成比 (全日制)

(単位:人)

区分	計	原級留置者(再掲)						留学者			長期欠席者					長期欠席者「不登校」(再掲)				
		計	学業不振	出席不足	学出席不振及び不足	休の留置	5月に退学した者	計	休の留置	教育委員会による留学者	計	病気がけが	経済的理由	不登校	その他	前年度不登校の有無				
																有	無	その他		
合計	計(%)	378 (100.0)	107 (28.3)	164 (43.4)	92 (24.3)	15 (4.0)	(4) (1.1)	98	17	81	4,795 (100.0)	921 (19.2)	80 (1.7)	1,399 (29.2)	2,395 (49.9)	1,399 (100.0)	420 (30.0)	854 (61.0)	125 (8.9)	
男子	計(%)	244 (100.0)	81 (33.2)	100 (41.0)	60 (24.6)	3 (1.2)	(4) (1.6)	38	3	35	2,295 (100.0)	461 (20.1)	31 (1.4)	712 (31.0)	1,091 (47.5)	712 (100.0)	220 (30.9)	418 (58.7)	74 (10.4)	
女子	計(%)	134 (100.0)	26 (19.4)	64 (47.8)	32 (23.9)	12 (9.0)	(-) (-)	60	14	46	2,500 (100.0)	460 (18.4)	49 (2.0)	687 (27.5)	1,304 (52.2)	687 (100.0)	200 (29.1)	436 (63.5)	51 (7.4)	
1学年	計(%)	176 (100.0)	68 (38.6)	66 (37.5)	36 (20.5)	6 (3.4)	(1) (0.6)	26	7	19	1,309 (100.0)	208 (15.9)	17 (1.3)	498 (38.0)	586 (44.8)	498 (100.0)	82 (16.5)	297 (59.6)	119 (23.9)	
2学年	計(%)	176 (100.0)	37 (21.0)	80 (45.5)	52 (29.5)	7 (4.0)	(2) (1.1)	56	7	49	1,823 (100.0)	333 (18.3)	35 (1.9)	527 (28.9)	928 (50.9)	527 (100.0)	177 (33.6)	344 (65.3)	6 (1.1)	
3学年	計(%)	26 (100.0)	2 (7.7)	18 (69.2)	4 (15.4)	2 (7.7)	(1) (3.8)	16	3	13	1,663 (100.0)	380 (22.9)	28 (1.7)	374 (22.5)	881 (53.0)	374 (100.0)	161 (43.0)	213 (57.0)	- (-)	
普通科	計(%)	249 (100.0)	52 (20.9)	122 (49.0)	62 (24.9)	13 (5.2)	(2) (0.8)	81	14	67	3,633 (100.0)	746 (20.5)	51 (1.4)	1,059 (29.1)	1,777 (48.9)	1,059 (100.0)	338 (31.9)	645 (60.9)	76 (7.2)	
	男女	152 97	37 15	71 51	41 21	3 10	(2) (-)	36 45	3 11	33 34	1,730 1,903	395 351	22 29	480 579	833 944	480 579	168 170	272 373	40 36	
(再掲)コース	計(%)	12 (100.0)	4 (33.3)	4 (33.3)	4 (33.3)	- (-)	(-) (-)	15	-	15	171 (100.0)	29 (17.0)	4 (2.3)	72 (42.1)	66 (38.6)	72 (100.0)	14 (19.4)	48 (66.7)	10 (13.9)	
	男女	5 7	2 2	1 3	2 2	- -	(-) (-)	6 9	- -	6 9	57 114	9 20	2 2	26 46	20 46	26 46	6 8	16 32	4 6	
専門学	計(%)	129 (100.0)	55 (42.6)	42 (32.6)	30 (23.3)	2 (1.6)	(2) (1.6)	14	2	12	697 (100.0)	149 (21.4)	21 (3.0)	276 (39.6)	251 (36.0)	276 (100.0)	52 (18.8)	183 (66.3)	41 (14.9)	
	男女	92 37	44 11	29 13	19 11	- 2	(2) (-)	2 12	- 2	2 10	423 274	57 92	8 13	215 61	143 108	215 61	42 10	140 43	33 8	
	農業	計(%)	8 (100.0)	2 (25.0)	1 (12.5)	5 (62.5)	- (-)	(-) (-)	-	-	-	96 (100.0)	51 (53.1)	2 (2.1)	17 (17.7)	26 (27.1)	17 (100.0)	2 (11.8)	15 (88.2)	- (-)
		男女	4 4	1 1	1 -	2 3	- -	(-) (-)	- -	- -	- -	39 57	14 37	- 2	10 7	15 11	10 7	1 6	9 6	- -
	工業	計(%)	86 (100.0)	43 (50.0)	29 (33.7)	14 (16.3)	- (-)	(2) (2.3)	-	-	-	319 (100.0)	38 (11.9)	6 (1.9)	177 (55.5)	98 (30.7)	177 (100.0)	39 (22.0)	108 (61.0)	30 (16.9)
		男女	79 7	40 3	25 4	14 -	- -	(2) (-)	- -	- -	- -	281 38	29 9	6 -	160 17	86 12	160 17	36 3	97 11	27 3
	商業	計(%)	29 (100.0)	10 (34.5)	7 (24.1)	11 (37.9)	1 (3.4)	(-) (-)	2	1	1	168 (100.0)	27 (16.1)	10 (6.0)	19 (11.3)	112 (66.7)	19 (100.0)	10 (52.6)	9 (47.4)	- (-)
		男女	9 20	3 7	3 4	3 8	- 1	(-) (-)	1 1	- 1	1 -	56 112	7 20	1 9	7 12	41 71	7 12	5 5	2 7	- -
	その他	計(%)	6 (100.0)	- (-)	5 (83.3)	- (-)	1 (16.7)	(-) (-)	12	1	11	114 (100.0)	33 (28.9)	3 (2.6)	63 (55.3)	15 (13.2)	63 (100.0)	1 (1.6)	51 (81.0)	11 (17.5)
		男女	- 6	- -	- 5	- -	- 1	(-) (-)	1 11	- 1	1 10	47 67	7 26	1 2	38 25	1 14	38 25	- 1	32 19	6 5
総合学科	計(%)	(...)	3	1	2	465 (100.0)	26 (5.6)	8 (1.7)	64 (13.8)	367 (78.9)	64 (100.0)	30 (46.9)	26 (40.6)	8 (12.5)	
	男女	(...)	-	-	-	142	9	1	17	115	17	10	6	1	
(再掲)単位制	計(%)	(...)	13	2	11	1,025 (100.0)	77 (7.5)	17 (1.7)	234 (22.8)	697 (68.0)	234 (100.0)	63 (26.9)	146 (62.4)	25 (10.7)	
	男女	(...)	3	...	3	372	34	6	86	246	86	23	56	7	
							(...)	10	2	8	653	43	11	148	451	148	40	90	18	

(注)1 ()内は構成比です。構成比は合計に対する割合で、小数点以下第2位を四捨五入しているため、内訳の計が100.0にならない場合があります。

第10表 原級留置者・留学者・長期欠席者の理由別人数及び構成比 (定時制)

(単位:人)

区 分	計	原 級 留 置 者 (再掲)						留 学 者			長 期 欠 席 者					長期欠席者「不登校」(再掲)				
		計	学 業 不 振	出 席 日 数 不 足	学 出 席 日 数 不 振 及 不 足	休 学 留 学 扱 い	5 に 退 学 し た 日 まで 者	計	休 学 留 学 扱 い 学 生 の	通 知 に よ る 留 学 会 員 学 生	計	病 気 ・ け が	経 済 的 理 由	不 登 校	そ の 他	前年度不登校の有無				
																有	無	そ の 他		
合 計	計 (%)	338 (100.0)	3 (0.9)	168 (49.7)	166 (49.1)	1 (0.3)	(6) (1.8)	2	1	1	2,676 (100.0)	239 (8.9)	337 (12.6)	748 (28.0)	1,352 (50.5)	748 (100.0)	200 (26.7)	455 (60.8)	93 (12.4)	
男 子	計 (%)	217 (100.0)	1 (0.5)	99 (45.6)	116 (53.5)	1 (0.5)	(2) (0.9)	2	1	1	1,619 (100.0)	144 (8.9)	190 (11.7)	494 (30.5)	791 (48.9)	494 (100.0)	106 (21.5)	303 (61.3)	85 (17.2)	
女 子	計 (%)	121 (100.0)	2 (1.7)	69 (57.0)	50 (41.3)	— (—)	(4) (3.3)	—	—	—	1,057 (100.0)	95 (9.0)	147 (13.9)	254 (24.0)	561 (53.1)	254 (100.0)	94 (37.0)	152 (59.8)	8 (3.1)	
1 学 年	計 (%)	170 (100.0)	2 (1.2)	75 (44.1)	93 (54.7)	— (—)	(1) (0.6)	1	—	1	1,165 (100.0)	99 (8.5)	103 (8.8)	441 (37.9)	522 (44.8)	441 (100.0)	71 (16.1)	288 (65.3)	82 (18.6)	
2 学 年	計 (%)	97 (100.0)	1 (1.0)	52 (53.6)	43 (44.3)	1 (1.0)	(4) (4.1)	1	1	—	762 (100.0)	52 (6.8)	109 (14.3)	188 (24.7)	413 (54.2)	188 (100.0)	61 (32.4)	116 (61.7)	11 (5.9)	
3 学 年	計 (%)	47 (100.0)	— (—)	31 (66.0)	16 (34.0)	— (—)	(1) (2.1)	—	—	—	465 (100.0)	46 (9.9)	87 (18.7)	84 (18.1)	248 (53.3)	84 (100.0)	44 (52.4)	40 (47.6)	— (—)	
4 学 年	計 (%)	24 (100.0)	— (—)	10 (41.7)	14 (58.3)	— (—)	(—) (—)	—	—	—	284 (100.0)	42 (14.8)	38 (13.4)	35 (12.3)	169 (59.5)	35 (100.0)	24 (68.6)	11 (31.4)	— (—)	
普 通 科	計 (%)	261 (100.0)	2 (0.8)	150 (57.5)	109 (41.8)	— (—)	(6) (2.3)	1	—	1	1,795 (100.0)	118 (6.6)	297 (16.5)	414 (23.1)	966 (53.8)	414 (100.0)	147 (35.5)	240 (58.0)	27 (6.5)	
	男	149	—	83	66	—	(2)	1	—	1	992	44	164	223	561	223	74	130	19	
	女	112	2	67	43	—	(4)	—	—	—	803	74	133	191	405	191	73	110	8	
専 門 学 科	計 (%)	77 (100.0)	1 (1.3)	18 (23.4)	57 (74.0)	1 (1.3)	(—) (—)	1	1	—	384 (100.0)	77 (20.1)	29 (7.6)	183 (47.7)	95 (24.7)	183 (100.0)	35 (19.1)	82 (44.8)	66 (36.1)	
	男	68	1	16	50	1	(—)	1	1	—	327	69	17	169	72	169	26	77	66	
	女	9	—	2	7	—	(—)	—	—	—	57	8	12	14	23	14	9	5	—	
	農 業	計 (%)	1 (100)	— (—)	— (—)	— (—)	1 (100)	(—) (—)	1	1	—	4 (100.0)	1 (25.0)	— (—)	2 (50.0)	1 (25.0)	2 (100.0)	— (—)	— (—)	2 (100.0)
		男 女	1 —	— —	— —	— —	1 —	(—) (—)	1 —	1 —	— —	3 1	— 1	— —	2 —	1 —	2 —	— —	— —	2 —
	工 業	計 (%)	73 (100.0)	1 (1.4)	15 (20.5)	57 (78.1)	— (—)	(—) (—)	—	—	—	310 (100.0)	74 (23.9)	26 (8.4)	159 (51.3)	51 (16.5)	159 (100.0)	20 (12.6)	75 (47.2)	64 (40.3)
		男 女	66 7	1 —	15 —	50 7	— —	(—) (—)	— —	— —	— —	287 23	68 6	15 11	157 2	47 4	157 2	19 1	74 1	64 —
	商 業	計 (%)	3 (100.0)	— (—)	3 (100.0)	— (—)	— (—)	(—) (—)	—	—	—	70 (100.0)	2 (2.9)	3 (4.3)	22 (31.4)	43 (61.4)	22 (100.0)	15 (68.2)	7 (31.8)	— (—)
		男 女	1 2	— —	1 2	— —	— —	(—) (—)	— —	— —	— —	37 33	1 1	2 1	10 12	24 19	10 12	7 8	3 4	— —
	綜 合 学 科	計 (%)	—	—	—	—	—	(…)	—	—	—	497 (100.0)	44 (8.9)	11 (2.2)	151 (30.4)	291 (58.6)	151 (100.0)	18 (11.9)	133 (88.1)	— (—)
男 女		— —	— —	— —	— —	— —	(…) (…)	— —	— —	— —	300 197	31 13	9 2	102 49	158 133	102 49	6 12	96 37	— —	
(単 位 制)	計 (%)	—	—	—	—	—	(…)	—	—	—	876 (100.0)	82 (9.4)	99 (11.3)	230 (26.3)	465 (53.1)	230 (100.0)	65 (28.3)	163 (70.9)	2 (0.9)	
	男 女	— —	— —	— —	— —	— —	(…) (…)	— —	— —	— —	488 388	48 34	62 37	133 97	245 220	133 97	29 36	104 59	— 2	

(注)1 ()内は構成比です。構成比は合計に対する割合で、小数点以下第2位を四捨五入しているため、内訳の計が100.0にならない場合があります。

2 総合学科は平成14年度から設置されました。

第11表 30日以上長期欠席者の欠席日数・長期欠席後の状況及び構成比(全日制)

(単位:人)

区分	計	欠 席 日 数									長 期 欠 席 後 の 状 況						
		30 以下 39 日	40 以下 49 日	50 以下 59 日	60 以下 69 日	70 以下 84 日	85 以下 104 日	105 以下 139 日	140 以下 209 日	210 以下 日	進級・ 卒業	原級 留置	転 出	退 学	そ の 他		
合計	計 (%)	4,795 (100.0)	1,972 (41.1)	993 (20.7)	459 (9.6)	275 (5.7)	243 (5.1)	250 (5.2)	298 (6.2)	293 (6.1)	12 (0.3)	2,984 (62.2)	247 (5.2)	288 (6.0)	1,276 (26.6)	— (—)	
男子	計 (%)	2,295 (100.0)	963 (42.0)	456 (19.9)	212 (9.2)	130 (5.7)	107 (4.7)	112 (4.9)	155 (6.8)	153 (6.7)	7 (0.3)	1,396 (60.8)	161 (7.0)	132 (5.8)	606 (26.4)	— (—)	
女子	計 (%)	2,500 (100.0)	1,009 (40.4)	537 (21.5)	247 (9.9)	145 (5.8)	136 (5.4)	138 (5.5)	143 (5.7)	140 (5.6)	5 (0.2)	1,588 (63.5)	86 (3.4)	156 (6.2)	670 (26.8)	— (—)	
1学年	計 (%)	1,309 (100.0)	430 (32.8)	256 (19.6)	135 (10.3)	104 (7.9)	96 (7.3)	80 (6.1)	107 (8.2)	98 (7.5)	3 (0.2)	563 (43.0)	108 (8.3)	103 (7.9)	535 (40.9)	— (—)	
2学年	計 (%)	1,823 (100.0)	699 (38.3)	368 (20.2)	178 (9.8)	101 (5.5)	92 (5.0)	117 (6.4)	129 (7.1)	132 (7.2)	7 (0.4)	1,048 (57.5)	115 (6.3)	126 (6.9)	534 (29.3)	— (—)	
3学年	計 (%)	1,663 (100.0)	843 (50.7)	369 (22.2)	146 (8.8)	70 (4.2)	55 (3.3)	53 (3.2)	62 (3.7)	63 (3.8)	2 (0.1)	1,373 (82.6)	24 (1.4)	59 (3.5)	207 (12.4)	— (—)	
普通科	計 (%)	3,633 (100.0)	1,554 (42.8)	771 (21.2)	345 (9.5)	198 (5.5)	173 (4.8)	171 (4.7)	210 (5.8)	201 (5.5)	10 (0.3)	2,355 (64.8)	184 (5.1)	232 (6.4)	862 (23.7)	— (—)	
	男	1,730	760	358	158	90	73	77	106	102	6	1,136	116	110	368	—	
	女	1,903	794	413	187	108	100	94	104	99	4	1,219	68	122	494	—	
(再掲) コース	計 (%)	171 (100.0)	66 (38.6)	33 (19.3)	17 (9.9)	9 (5.3)	8 (4.7)	9 (5.3)	12 (7.0)	16 (9.4)	1 (0.6)	104 (60.8)	10 (5.8)	6 (3.5)	51 (29.8)	— (—)	
	男	57	22	10	2	4	2	4	4	8	1	30	5	1	21	—	
	女	114	44	23	15	5	6	5	8	8	—	74	5	5	30	—	
専 門 学 科	計 (%)	697 (100.0)	260 (37.3)	132 (18.9)	71 (10.2)	50 (7.2)	36 (5.2)	48 (6.9)	51 (7.3)	49 (7.0)	— (—)	302 (43.3)	63 (9.0)	40 (5.7)	292 (41.9)	— (—)	
	男	423	156	76	43	32	20	23	37	36	—	157	45	20	201	—	
	女	274	104	56	28	18	16	25	14	13	—	145	18	20	91	—	
	農 業	計 (%)	96 (100.0)	38 (39.6)	17 (17.7)	12 (12.5)	12 (12.5)	2 (2.1)	8 (8.3)	3 (3.1)	4 (4.2)	— (—)	37 (38.5)	5 (5.2)	5 (5.2)	49 (51.0)	— (—)
		男	39	20	7	5	3	1	—	1	2	—	17	3	1	18	—
		女	57	18	10	7	9	1	8	2	2	—	20	2	4	31	—
	工 業	計 (%)	319 (100.0)	116 (36.4)	49 (15.4)	32 (10.0)	23 (7.2)	18 (5.6)	23 (7.2)	30 (9.4)	28 (8.8)	— (—)	90 (28.2)	40 (12.5)	11 (3.4)	178 (55.8)	— (—)
		男	281	101	41	27	22	17	19	27	27	—	71	37	9	164	—
		女	38	15	8	5	1	1	4	3	1	—	19	3	2	14	—
	商 業	計 (%)	168 (100.0)	66 (39.3)	46 (27.4)	14 (8.3)	8 (4.8)	13 (7.7)	7 (4.2)	9 (5.4)	5 (3.0)	— (—)	94 (56.0)	15 (8.9)	15 (8.9)	44 (26.2)	— (—)
		男	56	22	18	3	2	2	1	4	4	—	35	5	6	10	—
		女	112	44	28	11	6	11	6	5	1	—	59	10	9	34	—
そ の 他	計 (%)	114 (100.0)	40 (35.1)	20 (17.5)	13 (11.4)	7 (6.1)	3 (2.6)	10 (8.8)	9 (7.9)	12 (10.5)	— (—)	81 (71.1)	3 (2.6)	9 (7.9)	21 (18.4)	— (—)	
	男	47	13	10	8	5	—	3	5	3	—	34	—	4	9	—	
	女	67	27	10	5	2	3	7	4	9	—	47	3	5	12	—	
総 合 学 科	計 (%)	465 (100.0)	158 (34.0)	90 (19.4)	43 (9.2)	27 (5.8)	34 (7.3)	31 (6.7)	37 (8.0)	43 (9.2)	2 (0.4)	327 (70.3)	—	16 (3.4)	122 (26.2)	— (—)	
	男	142	47	22	11	8	14	12	12	15	1	103	—	2	37	—	
	女	323	111	68	32	19	20	19	25	28	1	224	—	14	85	—	
(再掲) 単位制	計 (%)	1,025 (100.0)	330 (32.2)	205 (20.0)	99 (9.7)	67 (6.5)	72 (7.0)	69 (6.7)	92 (9.0)	88 (8.6)	3 (0.3)	721 (70.3)	—	34 (3.3)	270 (26.3)	— (—)	
	男	372	113	68	33	28	25	24	39	40	2	267	—	12	93	—	
	女	653	217	137	66	39	47	45	53	48	1	454	—	22	177	—	

(注)1 ()内は構成比です。構成比は合計に対する割合で、小数点以下第2位を四捨五入しているため、内訳の計が100.0にならない場合があります。

第12表 30日以上の長期欠席者の欠席日数・長期欠席後の状況及び構成比 (定時制)

(単位:人)

区 分	計	欠 席 日 数										長 期 欠 席 後 の 状 況				
		30 以 上 39 日	40 以 上 49 日	50 以 上 59 日	60 以 上 69 日	70 以 上 84 日	85 以 上 104 日	105 以 上 139 日	140 以 上 209 日	210 以 上 日	進 級 ・ 卒 業	原 級 留 置	転 出	退 学	そ の 他	
合 計	計 (%)	2,676 (100.0)	715 (26.7)	461 (17.2)	340 (12.7)	239 (8.9)	163 (6.1)	176 (6.6)	240 (9.0)	332 (12.4)	10 (0.4)	1,446 (54.0)	298 (11.1)	21 (0.8)	911 (34.0)	— (—)
男 子	計 (%)	1,619 (100.0)	431 (26.6)	280 (17.3)	199 (12.3)	147 (9.1)	96 (5.9)	105 (6.5)	146 (9.0)	209 (12.9)	6 (0.4)	866 (53.5)	192 (11.9)	13 (0.8)	548 (33.8)	— (—)
女 子	計 (%)	1,057 (100.0)	284 (26.9)	181 (17.1)	141 (13.3)	92 (8.7)	67 (6.3)	71 (6.7)	94 (8.9)	123 (11.6)	4 (0.4)	580 (54.9)	106 (10.0)	8 (0.8)	363 (34.3)	— (—)
1 学 年	計 (%)	1,165 (100.0)	243 (20.9)	157 (13.5)	131 (11.2)	110 (9.4)	98 (8.4)	97 (8.3)	139 (11.9)	186 (16.0)	4 (0.3)	469 (40.3)	156 (13.4)	7 (0.6)	533 (45.8)	— (—)
2 学 年	計 (%)	762 (100.0)	217 (28.5)	151 (19.8)	91 (11.9)	66 (8.7)	29 (3.8)	46 (6.0)	64 (8.4)	92 (12.1)	6 (0.8)	447 (58.7)	84 (11.0)	9 (1.2)	222 (29.1)	— (—)
3 学 年	計 (%)	465 (100.0)	157 (33.8)	88 (18.9)	73 (15.7)	34 (7.3)	25 (5.4)	22 (4.7)	27 (5.8)	39 (8.4)	— (—)	322 (69.2)	40 (8.6)	3 (0.6)	100 (21.5)	— (—)
4 学 年	計 (%)	284 (100.0)	98 (34.5)	65 (22.9)	45 (15.8)	29 (10.2)	11 (3.9)	11 (3.9)	10 (3.5)	15 (5.3)	— (—)	208 (73.2)	18 (6.3)	2 (0.7)	56 (19.7)	— (—)
普 通 科	計 (%)	1,795 (100.0)	466 (26.0)	303 (16.9)	241 (13.4)	153 (8.5)	128 (7.1)	115 (6.4)	149 (8.3)	232 (12.9)	8 (0.4)	936 (52.1)	234 (13.0)	15 (0.8)	610 (34.0)	— (—)
	男 女	992 803	256 210	164 139	132 109	88 65	69 59	62 53	78 71	138 94	5 3	511 425	137 97	7 8	337 273	— —
専 門 学 科	計 (%)	384 (100.0)	128 (33.3)	75 (19.5)	47 (12.2)	31 (8.1)	12 (3.1)	20 (5.2)	33 (8.6)	37 (9.6)	1 (0.3)	194 (50.5)	64 (16.7)	4 (1.0)	122 (31.8)	— (—)
	農 業	計 (%)	4 (100.0)	— (—)	— (—)	2 (50.0)	— (—)	— (—)	— (—)	1 (25.0)	1 (25.0)	— (—)	1 (25.0)	1 (25.0)	— (—)	2 (50.0)
工 業 科	計 (%)	310 (100.0)	108 (34.8)	56 (18.1)	27 (8.7)	24 (7.7)	11 (3.5)	19 (6.1)	29 (9.4)	35 (11.3)	1 (0.3)	142 (45.8)	60 (19.4)	4 (1.3)	104 (33.5)	— (—)
	男 女	287 23	102 6	55 1	27 —	21 3	9 2	16 3	27 2	29 6	1 —	134 8	53 7	4 —	96 8	— —
商 業 科	計 (%)	70 (100.0)	20 (28.6)	19 (27.1)	18 (25.7)	7 (10.0)	1 (1.4)	1 (1.4)	3 (4.3)	1 (1.4)	— (—)	51 (72.9)	3 (4.3)	— (—)	16 (22.9)	— (—)
	男 女	37 33	10 10	10 9	9 9	3 4	1 —	1 —	3 —	— 1	— —	26 25	1 —	— —	10 6	— —
総 合 学 科	計 (%)	497 (100.0)	121 (24.3)	83 (16.7)	52 (10.5)	55 (11.1)	23 (4.6)	41 (8.2)	58 (11.7)	63 (12.7)	1 (0.2)	316 (63.6)	— —	2 (0.4)	179 (36.0)	— (—)
	男 女	300 197	63 58	51 32	30 22	35 20	17 6	26 15	37 21	41 22	— —	195 121	— —	2 —	103 76	— —
(単 位 制)	計 (%)	876 (100.0)	183 (20.9)	146 (16.7)	92 (10.5)	91 (10.4)	59 (6.7)	80 (9.1)	95 (10.8)	129 (14.7)	1 (0.1)	591 (67.5)	— —	5 (0.6)	280 (32.0)	— (—)
	男 女	488 388	91 92	85 61	48 44	54 37	33 26	45 35	52 43	80 49	— 1	329 262	— —	3 2	156 124	— —

(注)1 ()内は構成比です。構成比は合計に対する割合で、小数点以下第2位を四捨五入しているため、内訳の計が100.0にならない場合があります。

2 総合学科は平成14年度から設置されました。

第13表 転・編入者、転出者の状況別人数及び構成比 (全日制)

(単位:人)

区分	計	転・編入者の転・編入前の状況											(再掲)											転出者の転出後の状況										
		県内の高校(全日制・定時制)					私立	県外の校(全・定)	通高 信制校	県 内 公 立	そ の 他	一 中 編 入 学 者 を た 者	編 再 入 学 の う ち	県内の高校(全日制・定時制)					私立	県 外 の 校 (全・定)	通高 信制校	県 内 公 立	そ の 他											
		公立			定時制	私立								公立			私立																	
		全 日 制	専 門 学 科	総 合 学 科										全 日 制	専 門 学 科	総 合 学 科																		
普通科	専 門 学 科	総 合 学 科	定時制	私立	普通科	専 門 学 科	総 合 学 科	定時制	私立	普通科	専 門 学 科	総 合 学 科	定時制	私立	普通科	専 門 学 科	総 合 学 科	定時制	私立	普通科	専 門 学 科	総 合 学 科	定時制	私立	普通科	専 門 学 科	総 合 学 科	定時制	私立					
合計	計 (%)	197 (100.0)	27 (13.7)	6 (3.0)	1 (0.5)	1 (0.5)	24 (12.2)	106 (53.8)	5 (2.5)	2 (1.0)	27 (13.7)	(27) (13.7)	(5) (2.5)	584 (100.0)	27 (4.6)	6 (1.0)	4 (0.7)	27 (4.6)	27 (4.6)	54 (9.2)	428 (73.3)	135 (23.1)	11 (1.9)											
男子	計	90	9	2	—	1	17	40	5	2	16	(15)	(2)	263	10	2	—	14	17	17	194	55	9											
	(%)	(100.0)	(10.0)	(2.2)	(—)	(1.1)	(18.9)	(44.4)	(5.6)	(2.2)	(17.8)	(16.7)	(2.2)	(100.0)	(3.8)	(0.8)	(—)	(5.3)	(6.5)	(6.5)	(73.8)	(20.9)	(3.4)											
女子	計	107	18	4	1	—	7	66	—	—	11	(12)	(3)	321	17	4	4	13	10	37	234	80	2											
	(%)	(100.0)	(16.8)	(3.7)	(0.9)	(—)	(6.5)	(61.7)	(—)	(—)	(10.3)	(11.2)	(2.8)	(100.0)	(5.3)	(1.2)	(1.2)	(4.0)	(3.1)	(11.5)	(72.9)	(24.9)	(0.6)											
1学年	計	80	19	2	—	1	6	34	2	1	16	(3)	(3)	243	18	2	3	4	11	31	172	50	2											
	(%)	(100.0)	(23.8)	(2.5)	(—)	(1.3)	(7.5)	(42.5)	(2.5)	(1.3)	(20.0)	(3.8)	(3.8)	(100.0)	(7.4)	(0.8)	(1.2)	(1.6)	(4.5)	(12.8)	(70.8)	(20.6)	(0.8)											
2学年	計	99	8	2	1	—	16	60	3	1	9	(24)	(2)	249	9	3	1	17	16	21	176	59	6											
	(%)	(100.0)	(8.1)	(2.0)	(1.0)	(—)	(16.2)	(60.6)	(3.0)	(1.0)	(9.1)	(24.2)	(2.0)	(100.0)	(3.6)	(1.2)	(0.4)	(6.8)	(6.4)	(8.4)	(70.7)	(23.7)	(2.4)											
3学年	計	18	—	2	—	—	2	12	—	—	2	(—)	(—)	92	—	1	—	6	—	2	80	26	3											
	(%)	(100.0)	(—)	(11.1)	(—)	(—)	(11.1)	(66.7)	(—)	(—)	(11.1)	(—)	(—)	(100.0)	(—)	(1.1)	(—)	(6.5)	(—)	(2.2)	(87.0)	(28.3)	(3.3)											
普通科	計	171	23	2	—	—	24	98	5	2	19	(26)	(4)	430	24	1	4	15	16	40	322	105	8											
	(%)	(100.0)	(13.5)	(1.2)	(—)	(—)	(14.0)	(57.3)	(2.9)	(1.2)	(11.1)	(15.2)	(2.3)	(100.0)	(5.6)	(0.2)	(0.9)	(3.5)	(3.7)	(9.3)	(74.9)	(24.4)	(1.9)											
(再掲) コー ス	計	34	2	1	—	—	12	5	2	—	12	(21)	(—)	11	1	1	—	1	—	1	7	3	—											
	(%)	(100.0)	(5.9)	(2.9)	(—)	(—)	(35.3)	(14.7)	(5.9)	(—)	(35.3)	(61.8)	(—)	(100.0)	(9.1)	(9.1)	(—)	(9.1)	(—)	(9.1)	(63.6)	(27.3)	(—)											
専 門 学 科	計	16	1	4	—	1	—	6	—	—	4	(—)	(—)	114	3	5	—	10	10	7	76	18	3											
	(%)	(100.0)	(6.3)	(25.0)	(—)	(6.3)	(—)	(37.5)	(—)	(—)	(25.0)	(—)	(—)	(100.0)	(2.6)	(4.4)	(—)	(8.8)	(8.8)	(6.1)	(66.7)	(15.8)	(2.6)											
農 業	計	1	—	—	—	—	—	1	—	—	—	(—)	(—)	15	—	—	—	—	1	1	13	4	—											
	(%)	(100.0)	(—)	(—)	(—)	(—)	(—)	(100)	(—)	(—)	(—)	(—)	(—)	(100.0)	(—)	(—)	(—)	(—)	(6.7)	(6.7)	(86.7)	(26.7)	(—)											
工 業	計	5	1	—	—	—	—	3	—	—	1	(—)	(—)	53	3	1	—	7	4	3	33	4	2											
	(%)	(100.0)	(20.0)	(—)	(—)	(—)	(—)	(60.0)	(—)	(—)	(20.0)	(—)	(—)	(100.0)	(5.7)	(1.9)	(—)	(13.2)	(7.5)	(5.7)	(62.3)	(7.5)	(3.8)											
商 業	計	6	—	3	—	1	—	2	—	—	—	(—)	(—)	33	—	4	—	2	5	3	18	6	1											
	(%)	(100.0)	(—)	(50.0)	(—)	(16.7)	(—)	(33.3)	(—)	(—)	(—)	(—)	(—)	(100.0)	(—)	(12.1)	(—)	(6.1)	(15.2)	(9.1)	(54.5)	(18.2)	(3.0)											
そ の 他	計	4	—	1	—	—	—	—	—	—	3	(—)	(—)	13	—	—	—	1	—	—	12	4	—											
	(%)	(100.0)	(—)	(25.0)	(—)	(—)	(—)	(—)	(—)	(—)	(75.0)	(—)	(—)	(100.0)	(—)	(—)	(—)	(7.7)	(—)	(—)	(92.3)	(30.8)	(—)											
総 合 学 科	計	10	3	—	1	—	—	2	—	—	4	(1)	(1)	40	—	—	—	2	1	7	30	12	—											
	(%)	(100.0)	(30.0)	(—)	(10.0)	(—)	(—)	(20.0)	(—)	(—)	(40.0)	(10.0)	(10.0)	(100.0)	(—)	(—)	(—)	(5.0)	(2.5)	(17.5)	(75.0)	(30.0)	(—)											
(再掲) 単 位 制	計	50	6	1	1	—	12	15	2	—	13	(23)	(1)	63	1	—	—	3	1	8	50	18	—											
	(%)	(100.0)	(12.0)	(2.0)	(2.0)	(—)	(24.0)	(30.0)	(4.0)	(—)	(26.0)	(46.0)	(2.0)	(100.0)	(1.6)	(—)	(—)	(4.8)	(1.6)	(12.7)	(79.4)	(28.6)	(—)											

(注)1 ()内は構成比です。構成比は合計に対する割合で、小数点以下第2位を四捨五入しているため、内訳の計が100.0にならない場合があります。

第14表 転・編入者、転出者の状況別人数及び構成比 (定時制)

(単位:人)

区分	計	転・編入者の転・編入前の状況											転出者の転出後の状況										
		県内の高校(全日制・定時制)						県外 の校 (全・定)	通高 信 制校	県 内 公 立	そ の 他	一 中 編 入 学 者 を た た え た 者	編 入 学 者 の う ち	県内の高校(全日制・定時制)						県外 の校 (全・定)	通高 信 制校	県 内 公 立	そ の 他
		公 立			私 立	全 日 制	定 時 制							公 立			私 立						
		普 通 科	専 門 学 科	総 合 学 科										普 通 科	専 門 学 科	総 合 学 科		定 時 制					
合計	計 (%)	103 (100.0)	21 (20.4)	13 (12.6)	- (-)	28 (27.2)	16 (15.5)	18 (17.5)	3 (2.9)	2 (1.9)	4 (3.9)	(49) (47.6)	(16) (15.5)	44 (100.0)	2 (4.5)	1 (2.3)	- (-)	5 (11.4)	1 (2.3)	3 (6.8)	25 (56.8)	12 (27.3)	7 (15.9)
男子	計 (%)	70 (100.0)	9 (12.9)	11 (15.7)	- (-)	25 (35.7)	8 (11.4)	11 (15.7)	3 (4.3)	2 (2.9)	3 (4.3)	(36) (51.4)	(15) (21.4)	25 (100.0)	1 (4.0)	1 (4.0)	- (-)	5 (20.0)	1 (4.0)	- (-)	15 (60.0)	9 (36.0)	2 (8.0)
女子	計 (%)	33 (100.0)	12 (36.4)	2 (6.1)	- (-)	3 (9.1)	8 (24.2)	7 (21.2)	- (-)	- (-)	1 (3.0)	(13) (39.4)	(1) (3.0)	19 (100.0)	1 (5.3)	- (-)	- (-)	- (-)	- (-)	3 (15.8)	10 (52.6)	3 (15.8)	5 (26.3)
1学年	計 (%)	7 (100.0)	- (-)	1 (14.3)	- (-)	4 (57.1)	1 (14.3)	1 (14.3)	- (-)	- (-)	- (-)	(2) (28.6)	(2) (28.6)	19 (100.0)	- (-)	1 (5.3)	- (-)	2 (10.5)	1 (5.3)	1 (5.3)	11 (57.9)	3 (15.8)	3 (15.8)
2学年	計 (%)	57 (100.0)	12 (21.1)	8 (14.0)	- (-)	13 (22.8)	9 (15.8)	11 (19.3)	1 (1.8)	1 (1.8)	3 (5.3)	(27) (47.4)	(5) (8.8)	16 (100.0)	2 (12.5)	- (-)	- (-)	- (-)	- (-)	1 (6.3)	9 (56.3)	7 (43.8)	4 (25.0)
3学年	計 (%)	26 (100.0)	4 (15.4)	3 (11.5)	- (-)	7 (26.9)	4 (15.4)	5 (19.2)	2 (7.7)	1 (3.8)	1 (3.8)	(14) (53.8)	(7) (26.9)	6 (100.0)	- (-)	- (-)	- (-)	1 (16.7)	- (-)	1 (16.7)	4 (66.7)	2 (33.3)	- (-)
4学年	計 (%)	13 (100.0)	5 (38.5)	1 (7.7)	- (-)	4 (30.8)	2 (15.4)	1 (7.7)	- (-)	- (-)	- (-)	(6) (46.2)	(2) (15.4)	3 (100)	- (-)	- (-)	- (-)	2 (67)	- (-)	- (-)	1 (33)	- (-)	- (-)
普通科	計 (%)	73 (100.0)	18 (24.7)	7 (9.6)	- (-)	18 (24.7)	13 (17.8)	10 (13.7)	3 (4.1)	2 (2.7)	4 (5.5)	(35) (47.9)	(13) (17.8)	32 (100.0)	2 (6.3)	1 (3.1)	- (-)	3 (9.4)	1 (3.1)	3 (9.4)	16 (50.0)	8 (25.0)	6 (18.8)
	男	47	7	6	-	15	8	5	3	2	3	(27)	(12)	15	1	1	-	3	1	-	8	5	1
	女	26	11	1	-	3	5	5	-	-	1	(8)	(1)	17	1	-	-	-	-	3	8	3	5
専門	計 (%)	17 (100.0)	- (-)	5 (29.4)	- (-)	8 (47.1)	- (-)	4 (23.5)	- (-)	- (-)	- (-)	(4) (23.5)	(2) (11.8)	6 (100.0)	- (-)	- (-)	- (-)	2 (33.3)	- (-)	- (-)	4 (66.7)	3 (50.0)	- (-)
	男	16	-	4	-	8	-	4	-	-	-	(4)	(2)	6	-	-	-	2	-	-	4	3	-
	女	1	-	1	-	-	-	-	-	-	-	(-)	(-)	-	-	-	-	-	-	-	-	-	-
学	計 (%)	- (-)	- (-)	- (-)	- (-)	- (-)	- (-)	- (-)	- (-)	- (-)	- (-)	(-) (-)	(-) (-)	- (-)	- (-)	- (-)	- (-)	- (-)	- (-)	- (-)	- (-)	- (-)	- (-)
	男	-	-	-	-	-	-	-	-	-	-	(-)	(-)	-	-	-	-	-	-	-	-	-	-
	女	-	-	-	-	-	-	-	-	-	-	(-)	(-)	-	-	-	-	-	-	-	-	-	-
科	計 (%)	16 (100.0)	- (-)	4 (25.0)	- (-)	8 (50.0)	- (-)	4 (25.0)	- (-)	- (-)	- (-)	(4) (25.0)	(2) (12.5)	6 (100.0)	- (-)	- (-)	- (-)	2 (33.3)	- (-)	- (-)	4 (66.7)	3 (50.0)	- (-)
	男	16	-	4	-	8	-	4	-	-	-	(4)	(2)	6	-	-	-	2	-	-	4	3	-
	女	-	-	-	-	-	-	-	-	-	-	(-)	(-)	-	-	-	-	-	-	-	-	-	-
商業	計 (%)	1 (100.0)	- (-)	1 (100.0)	- (-)	- (-)	- (-)	- (-)	- (-)	- (-)	- (-)	(-) (-)	(-) (-)	- (-)	- (-)	- (-)	- (-)	- (-)	- (-)	- (-)	- (-)	- (-)	- (-)
	男	-	-	-	-	-	-	-	-	-	-	(-)	(-)	-	-	-	-	-	-	-	-	-	-
	女	1	-	1	-	-	-	-	-	-	-	(-)	(-)	-	-	-	-	-	-	-	-	-	-
総合学科	計 (%)	13 (100.0)	3 (23.1)	1 (7.7)	- (-)	2 (15.4)	3 (23.1)	4 (30.8)	- (-)	- (-)	- (-)	(10) (76.9)	(1) (7.7)	6 (100.0)	- (-)	- (-)	- (-)	- (-)	- (-)	- (-)	5 (83.3)	1 (16.7)	1 (16.7)
	男	7	2	1	-	2	-	2	-	-	-	(5)	(1)	4	-	-	-	-	-	-	3	1	1
	女	6	1	-	-	-	3	2	-	-	-	(5)	(-)	2	-	-	-	-	-	-	2	-	-
(単 位 制)	計 (%)	25 (100.0)	8 (32.0)	1 (4.0)	- (-)	5 (20.0)	6 (24.0)	5 (20.0)	- (-)	- (-)	- (-)	(15) (60.0)	(4) (16.0)	10 (100.0)	- (-)	- (-)	- (-)	1 (10.0)	- (-)	1 (10.0)	7 (70.0)	1 (10.0)	1 (10.0)
	男	16	5	1	-	4	3	3	-	-	-	(9)	(3)	6	-	-	-	1	-	-	4	1	1
	女	9	3	-	-	1	3	2	-	-	-	(6)	(1)	4	-	-	-	-	-	1	3	-	-

(注)1 ()内は構成比です。構成比は合計に対する割合で、小数点以下第2位を四捨五入しているため、内訳の計が100.0にならない場合があります。

2 総合学科は平成14年度から設置されました。

付表1 県立高校別退学者数(平成19年度間:全日制)

学校名	平成19年4月1日 現在の在籍生徒数	退学者数
鶴見	665	4
鶴見総合	682	40
神奈川工業	910	10
神奈川総合	664	16
横浜翠嵐	825	4
城郷	706	2
横浜平沼	712	2
横浜緑ヶ丘	795	1
横浜立野	706	1
横浜清陵総合	705	4
六ツ川	339	6
横浜南陵	706	4
港南台	594	2
永谷	678	46
光陵	715	5
商工	798	16
保土ヶ谷	707	37
希望ヶ丘	878	5
二俣川看護福祉	465	5
旭	698	2
横浜旭陵	696	29
磯子工業	668	38
外語短期大学付属	466	3
磯子	768	15
氷取沢	710	4
金沢総合	705	7
釜利谷	648	62
港北	670	2
新羽	808	16
岸根	710	5
霧が丘	825	4
白山	785	29
市ヶ尾	989	1
田奈	640	31
元石川	829	3
川和	870	1
荏田	895	3
新栄	728	9
舞岡	675	6
横浜桜陽	716	23
上矢部	700	7
柏陽	808	8
金井	630	1
上郷	513	2
松陽	636	0
岡津	424	4

学校名	平成19年4月1日 現在の在籍生徒数	退学者数
和泉	437	17
瀬谷	706	2
瀬谷西	694	11
川崎	705	24
大師	674	54
川崎工業	635	52
新城	687	0
住吉	735	7
川崎北	731	16
多摩	801	4
向の岡工業	610	62
生田	747	1
百合丘	702	4
生田東	709	8
菅	684	27
麻生総合	695	27
麻生	663	7
横須賀	831	1
横須賀大津	675	1
横須賀工業	675	23
三崎水産	422	24
追浜	710	1
津久井浜	628	1
大楠	517	131
久里浜	423	3
岩戸	421	4
平塚江南	866	2
平塚農業	552	35
平塚工科	683	22
高浜	727	7
平塚商業	580	5
五領ヶ台	437	33
神田	418	42
大原	745	0
鎌倉	754	3
七里ガ浜	670	6
大船	628	1
深沢	591	6
湘南	952	0
藤沢	583	4
藤沢西	711	2
藤沢工科	663	23
大清水	586	5
藤沢総合	710	7
湘南台	667	3
小田原	966	2

付表1 県立高校別退学者数(平成19年度間:全日制)

学校名	平成19年4月1日 現在の在籍生徒数	退学者数
小田原城東	686	25
西湘	946	4
小田原城北工業	680	17
茅ヶ崎	825	1
茅ヶ崎北陵	750	2
鶴嶺	852	6
茅ヶ崎西浜	775	7
逗子	633	1
逗葉	660	3
相原	679	9
上溝	709	2
神奈川総合産業	690	10
相模原	751	1
麻溝台	758	2
上溝南	673	1
上鶴間	700	3
橋本	705	7
相武台	699	13
相模原総合	716	2
弥栄東	509	0
弥栄西	512	5
相模大野	718	0
新磯	665	28
相模田名	702	33
三浦臨海	692	21
秦野	991	2
大秦野	438	5
秦野南が丘	464	8
秦野曾屋	699	3
厚木	910	0
厚木東	634	2
厚木商業	777	27
厚木北	707	9
厚木清南	671	38
厚木西	634	1
大和	716	1
大和南	665	6
大和東	737	5
大和西	752	1
伊勢原	747	4
伊志田	747	2
中央農業	578	13
海老名	762	1
有馬	707	4
座間	761	2
栗原	488	30

学校名	平成19年4月1日 現在の在籍生徒数	退学者数
ひばりが丘	594	5
足柄	671	3
綾瀬	785	10
綾瀬西	702	41
寒川	834	24
大磯	755	2
二宮	778	2
大井	618	46
山北	673	5
吉田島農林	517	37
湯河原	94	2
愛川	597	57
城山	763	9
津久井	634	53

付表2 県立高校別理由別退学者数（平成19年度間：定時制）

学校名	平成19年4月1日 現在の在籍生徒数	退学者数
神奈川工業	364	67
横浜翠嵐	348	69
希望ヶ丘	480	82
磯子工業	224	47
川崎	270	45
向の岡工業	165	24
横須賀	236	27
追浜	264	36
平塚農業初声	101	7
平塚商業	230	45
湘南	438	70
小田原	188	46
小田原城北工業	108	10
茅ヶ崎	341	58
神奈川総合産業	276	32
大秦野	112	24
厚木清南	433	82
伊勢原	108	23
津久井	153	31