

平成22年度 公立高等学校生徒の異動の状況

(平成23年5月1日現在)

平成23年8月

神奈川県教育委員会



もっと、話そうよ。大切な家族だから。

ファミリー・コミュニケーション運動

検索

神奈川県教育委員会 かながわ元気な学校ネットワーク推進会議

目 次

概 要	1
集計結果の概要	3
1. 公立高等学校	3
< 全日制の課程 >	3
< 定時制の課程 >	7
< 通信制の課程 >	10
統 計 表	11
第 1 表 総括表（全日制）	12
第 2 表 総括表（定時制）	13
第 3 表 総括表（通信制）	14
第 4 表 転・編入者、転出者の状況別人数及び構成比（全日制）	15
第 5 表 転・編入者、転出者の状況別人数及び構成比（定時制）	16
第 6 表 転・編入者、転出者の状況別人数及び構成比（通信制）	17
第 7 表 退学者の理由別人数及び構成比（全日制）	18
第 8 表 退学者の理由別人数及び構成比（定時制）	19
第 9 表 退学者の理由別人数及び構成比（通信制）	20
第 10 表 退学者の退学後の進路状況（全日制）	21
第 11 表 退学者の退学後の進路状況（定時制）	22
第 12 表 退学者の退学後の進路状況（通信制）	23
第 13 表 原級留置者及び長期欠席者（全日制）	24
第 14 表 原級留置者及び長期欠席者（定時制）	24
第 15 表 原級留置者・留学者・長期欠席者の理由別人数及び構成比（全日制）	25
第 16 表 原級留置者・留学者・長期欠席者の理由別人数及び構成比（定時制）	26
第 17 表 30 日以上の長期欠席者の欠席日数・長期欠席後の状況及び構成比（全日制）	27
第 18 表 30 日以上の長期欠席者の欠席日数・長期欠席後の状況及び構成比（定時制）	28
付表 1 県立高等学校別退学者数の推移（全日制）	29
付表 2 県立高等学校別退学者数の推移（定時制）	31
付表 3 県立高等学校別退学者数の推移（通信制）	31

Ⅱ 平成22年度 公立高等学校生徒の異動の状況

概要

神奈川県が実施する「公立高等学校生徒の異動及び進路に関する調査」と「平成22年度神奈川県児童・生徒の問題行動等調査」の調査結果をもとに、県内の公立高等学校生徒の平成22年度(平成22年4月1日から平成23年3月31日まで)における転・編入者、転出者、退学者、長期欠席者等の状況をまとめたものです。

- 1 調査期日 平成23年5月1日
- 2 集計対象 県内公立高等学校
全日制 156校(県立141校・市立15校)
定時制 28校(県立 20校・市立 8校)※分校1校を含む
通信制 2校(県立 2校)
- 3 主な集計事項 平成22年度(平成22年4月1日～平成23年3月31日)における次の事項
 - ・ 転・編入者、転出者数
 - ・ 退学者数
 - ・ 原級留置者数
 - ・ 長期欠席者数
 - ・ 年度途中の進級・卒業者数
- 4 用語の定義
 - (1) 年度当初在籍生徒
平成22年4月1日現在の在籍者をいいます。ただし、同年4月1日付けで転・編入した生徒については、(3)「転・編入者」に含めます。
 - (2) 年度末在籍生徒
平成23年3月31日現在の在籍者をいいます。ただし、同年3月31日付けで転出した生徒は(5)「転出者」に、退学した生徒については、(6)「退学者」に含めます。
 - (3) 転・編入者
学校教育法施行規則第61条第1項又は第2項により転入した生徒、同第60条により編入した生徒及び後期募集により入学した生徒をいいます。(後期募集は7月に県立神奈川総合高等学校で実施されています。)
また、同一高等学校内の他の学科から異動してきた生徒も含めます。
 - (4) 再入学者
退学した後、再び同一高等学校内の同一課程、及び同一学科に編入した生徒をいいます。

(5) 転出者

学校教育法施行規則第61条第1項又は第2項により転出した生徒をいいます。また、同一高等学校内の他の学科へ異動した生徒も含めます。

(6) 退学者

学校教育法施行規則第62条により校長の許可を受けて退学した生徒をいいます。

(7) 年度途中進級・卒業者

学校教育法施行規則第61条の2により、留学先における取得単位が認定され、年度途中において進級または卒業の措置がとられた生徒等をいいます。

(8) 原級留置者

学年末に進級または卒業が認められなかった生徒のうち、4月1日以降も原級に留まっている生徒をいいます。ただし、3月31日現在において、教育委員会通知による留学中の者は除きます。

(9) 長期欠席者

平成18年度調査より、文部科学省の「児童生徒の問題行動等生徒指導上の諸問題に関する調査」に合わせ、30日以上にわたり欠席または休学した生徒を対象にしています。なお、集計結果の概要では、過去からの継続性を確保する必要がある項目については、50日以上で整理しています。

集計結果の概要

1. 公立高等学校

<全日制の課程>

1) 概況(表1、図1参照)

年度当初在籍生徒は 120,363人であったのに対し、年度末在籍生徒数は 118,552人でした。

表 1 異動状況総括表(全日制)

区 分	平成22年度		平成21年度		増 減	
	人数	構成比	人数	構成比	人数	構成比
年度当初在籍生徒	120,363人	100.00%	117,801人	100.00%	2,562人	—
転・編入者	173人	0.14%	183人	0.16%	△ 10人	△ 0.02%
転出者	547人	0.45%	549人	0.47%	△ 2人	△ 0.02%
退学者	1,398人	1.16%	1,426人	1.21%	△ 28人	△ 0.05%
年度途中卒業者	39人	0.03%	27人	0.02%	12人	0.01%
年度末在籍生徒	118,552人	98.50%	115,982人	98.46%	2,570人	0.04%
異動生徒	2,157人	1.79%	2,185人	1.85%	△ 28人	△ 0.06%
長期欠席者(50日以上)	1,391人	1.16%	1,287人	1.09%	104人	0.07%
原級留置者	238人	0.24%	244人	0.25%	△ 6人	△ 0.01%

※ 長期欠席者、原級留置者の構成比は、年度当初の在籍生徒数に対する割合であり、原級留置者は学年制の在籍生徒数に対する割合です。(学年制在籍生徒数⇒平成22年度…97,768人、平成21年度…97,471人)

調査を開始した昭和51年度からの異動状況別の推移は図1のとおりです。

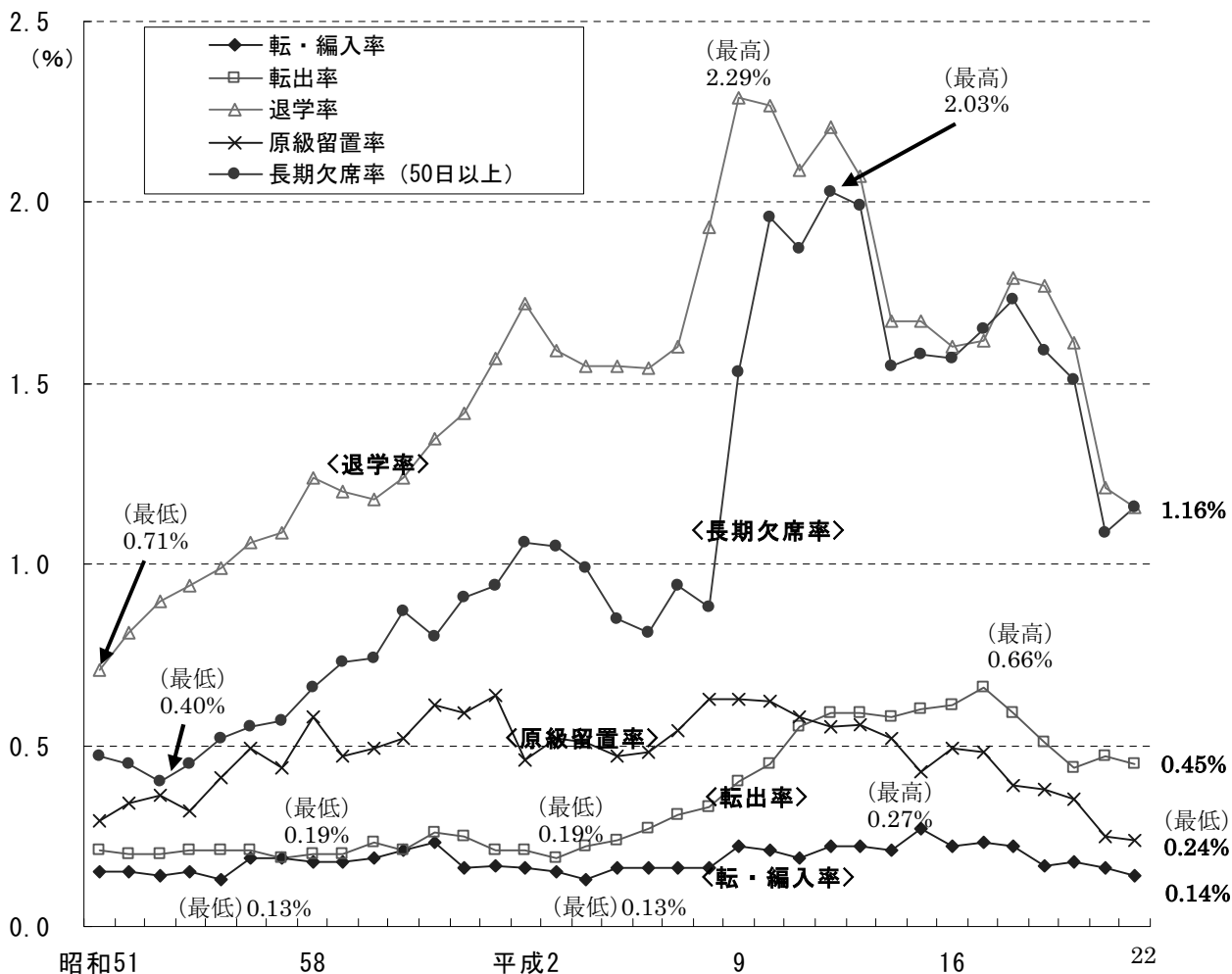


図 1 転・編入率、転出率、退学率、原級留置率、長期欠席率の推移(全日制)

2) 退学者

ア 総括(表2、図2参照)

退学者数は1,398人(前年度比28人減少)です。年度当初在籍生徒数に対する割合(退学率)は1.16%(前年度比0.05ポイント低下)です。

表 2 学科別・学年別・男女別退学者(全日制)

区 分	平成22年度		平成21年度		増 減		
	人数	退学率	人数	退学率	人数	退学率	
年度当初生徒数	120,363人		117,801人		2,562人		
合 計	1,398人	1.16%	1,426人	1.21%	△ 28人	△ 0.05%	
学 科	普通科	903人	0.96%	908人	0.97%	△ 5人	△ 0.01%
	専門学科	311人	1.81%	376人	2.24%	△ 65人	△ 0.43%
	総合学科	184人	2.02%	142人	1.81%	42人	0.21%
学 年	1 学 年	520人	1.23%	607人	1.50%	△ 87人	△ 0.27%
	2 学 年	578人	1.45%	550人	1.41%	28人	0.04%
	3 学 年	263人	0.69%	269人	0.70%	△ 6人	△ 0.01%
	4 学 年	37人	25.52%	…	…		
男 女	男 子	714人	1.22%	744人	1.29%	△ 30人	△ 0.07%
	女 子	684人	1.10%	682人	1.13%	2人	△ 0.03%

※退学率は、学科、学年、男女それぞれの総数に対する割合です。

学科別の退学率の過去10年間の推移は図2のとおりです。

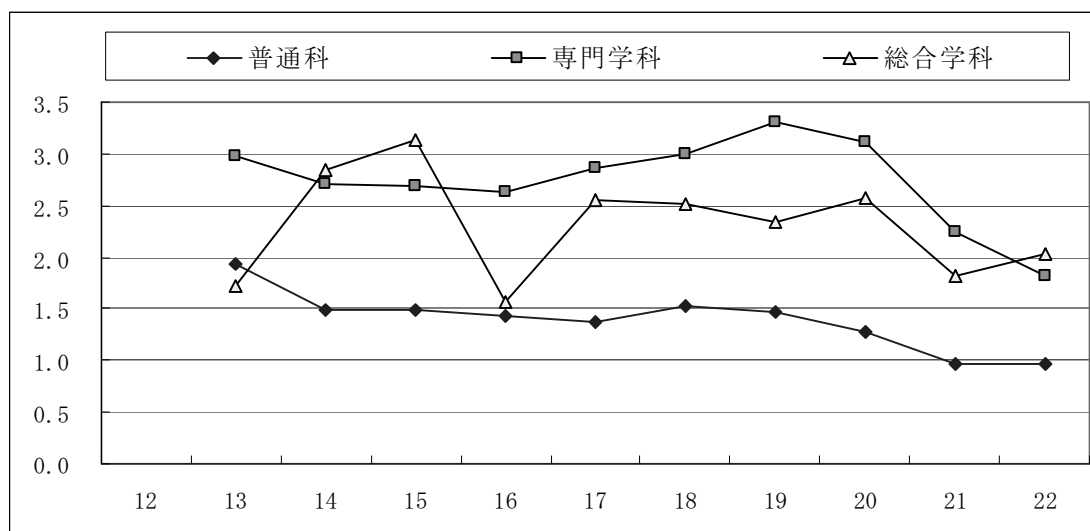


図 2 学科別退学率の推移(全日制)

イ 理由別退学者(表3参照)

理由別では、「学校生活・学業不適応」が最も多く、次いで「進路変更」、「学業不振」の順となっています。

表 3 理由別退学者(全日制)

区 分	平成22年度		平成21年度		増 減	
	人数	構成比	人数	構成比	人数	構成比
退 学 者 数	1,398人		1,426人		△ 28人	
学校生活・学業不適応	544人	38.9%	638人	44.7%	△ 94人	△ 5.8%
もともと高校生活に熱意がない	228人	16.3%	226人	15.8%	2人	0.5%
授業に興味がない	129人	9.2%	129人	9.0%	—	0.2%
人間関係がうまく保てない	60人	4.3%	109人	7.6%	△ 49人	△ 3.3%
学校の雰囲気があわない	69人	4.9%	65人	4.6%	4人	0.3%
そ の 他	58人	4.1%	109人	7.6%	△ 51人	△ 3.5%
進 路 変 更	538人	38.5%	404人	28.3%	134人	10.2%
就 職 を 希 望	174人	12.4%	151人	10.6%	23人	1.8%
別の高校への入学を希望	134人	9.6%	103人	7.2%	31人	2.4%
高校卒業程度認定試験受験を希望	100人	7.2%	47人	3.3%	53人	3.9%
専修・各種学校への入学を希望	14人	1.0%	30人	2.1%	△ 16人	△ 1.1%
そ の 他	116人	8.3%	73人	5.1%	43人	3.2%
学 業 不 振	92人	6.6%	170人	11.9%	△ 78人	△ 5.3%
家 庭 の 事 情	65人	4.6%	68人	4.8%	△ 3人	△ 0.2%
病 気 ・ け が	39人	2.8%	47人	3.3%	△ 8人	△ 0.5%
問 題 行 動 等	21人	1.5%	53人	3.7%	△ 32人	△ 2.2%
経 済 的 理 由	8人	0.6%	9人	0.6%	△ 1人	0.0%
死 亡	17人	1.2%	7人	0.5%	10人	0.7%
そ の 他	74人	5.3%	30人	2.1%	44人	3.2%

※ 上記の理由別内訳は以下のとおりの区分となっています。

学校生活・学業不適応	当該学校、高校生活又は授業に対する熱意、興味、関心、適応等の不足や喪失を原因として退学した者
もともと高校生活に熱意がない	高校に入学する段階で熱意がない又は入学先が不本意として退学した者
授業に興味がない	入学時には高校に対する熱意や希望があったが、入学後、授業がつまらない、興味をもてない等の理由のために退学した者
人間関係がうまく保てない	生徒間でのトラブルや教師との問題により退学した者
学校の雰囲気があわない	入学時には高校に対する熱意や希望があったが、入学後、学校の教育・運営方針、環境等に不適応または反発などの理由により退学した者
そ の 他	上記以外の、たとえば、交友関係やアルバイト等による生活の乱れや、部活動での挫折による意欲喪失等の原因により退学した者
進 路 変 更	別の高校、専修・各種学校への入学希望、就職を希望、高卒程度認定試験受験を希望など学籍する高校以外の進路を積極的に希望し退学した者
学 業 不 振	高校入学後、学力不足のために授業の進度についていけず退学した者
家 庭 の 事 情	家庭状況の変化によるもので経済的理由以外のもの、例えば、保護者の事情のために退学した者
病 気 ・ け が	病気がち等の理由のため欠席日数が多くなって退学したり、病気や交通事故等によるけがにより退学した者
問 題 行 動 等	例えば不良行為、触法行為等により懲戒処分を受け、それを契機にして退学した者
経 済 的 理 由	保護者の事情等により、家計が困難になり退学した者
死 亡	在学中に死亡したため、除籍となり退学にいたった者
そ の 他	理由が不明なもの、理由が重複していて分別不能な理由により退学にいたった者

3) 長期欠席者(表4参照)

平成22年度に30日以上にわたり欠席した生徒は3,572人(前年度比70人増加)です。50日以上にわたり欠席した生徒は1,391人です。

30日以上にわたり欠席した生徒の年度当初在籍生徒数に対する割合(長期欠席率)は2.97%(前年度と変わらず)、50以上の長期欠席率は1.16%です。

表 4 学科別・学年別・男女別長期欠席者(全日制)

区 分		平成22年度		平成21年度		増 減	
		人数	長期欠席率	人数	長期欠席率	人数	長期欠席率
年度当初在籍生徒		120,363人		117,801人		2,562人	
長期欠席(30日以上)		3,572人	2.97%	3,502人	2.97%	70人	0.00%
長期欠席(50日以上)		1,391人	1.16%	1,287人	1.09%	104人	0.07%
学 科	普 通 科	2,543人	2.70%	2,547人	2.73%	△ 4人	△ 0.03%
	専 門 学 科	528人	3.08%	486人	2.90%	42人	0.18%
	総 合 学 科	501人	5.51%	469人	5.98%	32人	△ 0.47%
学 年	1 学 年	799人	1.89%	882人	2.18%	△ 83人	△ 0.29%
	2 学 年	1,369人	3.44%	1,322人	3.38%	47人	0.06%
	3 学 年	1,348人	3.53%	1,298人	3.40%	50人	0.13%
	4 学 年	56人	38.62%	…	…	56人	38.62%
男 女	男 子	1,619人	2.77%	1,643人	2.85%	△ 24人	△ 0.08%
	女 子	1,953人	3.15%	1,859人	3.09%	94人	0.06%

<定時制の課程>

1) 概況(表5、図3)

年度当初在籍生徒は8,682人であったのに対し、年度末在籍生徒は7,533人となっています。

表 5 異動状況総括表(定時制)

区 分	平成22年度		平成21年度		増 減	
	人数	構成比	人数	構成比	人数	構成比
年度当初在籍生徒	8,682人	100.00%	8,085人	100.00%	597人	
転・編入者	85人	0.98%	85人	1.05%	—	△ 0.07%
転出者	65人	0.75%	40人	0.49%	25人	0.26%
退学者	1,139人	13.12%	1,134人	14.03%	5人	△ 0.91%
年度末在籍生徒	7,533人	86.77%	6,996人	86.53%	537人	0.24%
異動生徒	1,289人	14.85%	1,259人	15.57%	30人	△ 0.72%
長期欠席者(50日以上)	1,736人	20.00%	1,487人	18.39%	249人	1.61%
原級留置者	195人	4.24%	211人	4.61%	△ 16人	△ 0.37%

※ 長期欠席者、原級留置者の構成比は、年度当初の在籍生徒数に対する割合であり、原級留置者は学年制の在籍生徒数に対する割合です。
(学年制在籍生徒数⇒平成22年度…4,604人、平成21年度…4,577人)

調査を開始した昭和51年度からの推移は、図3のとおりです

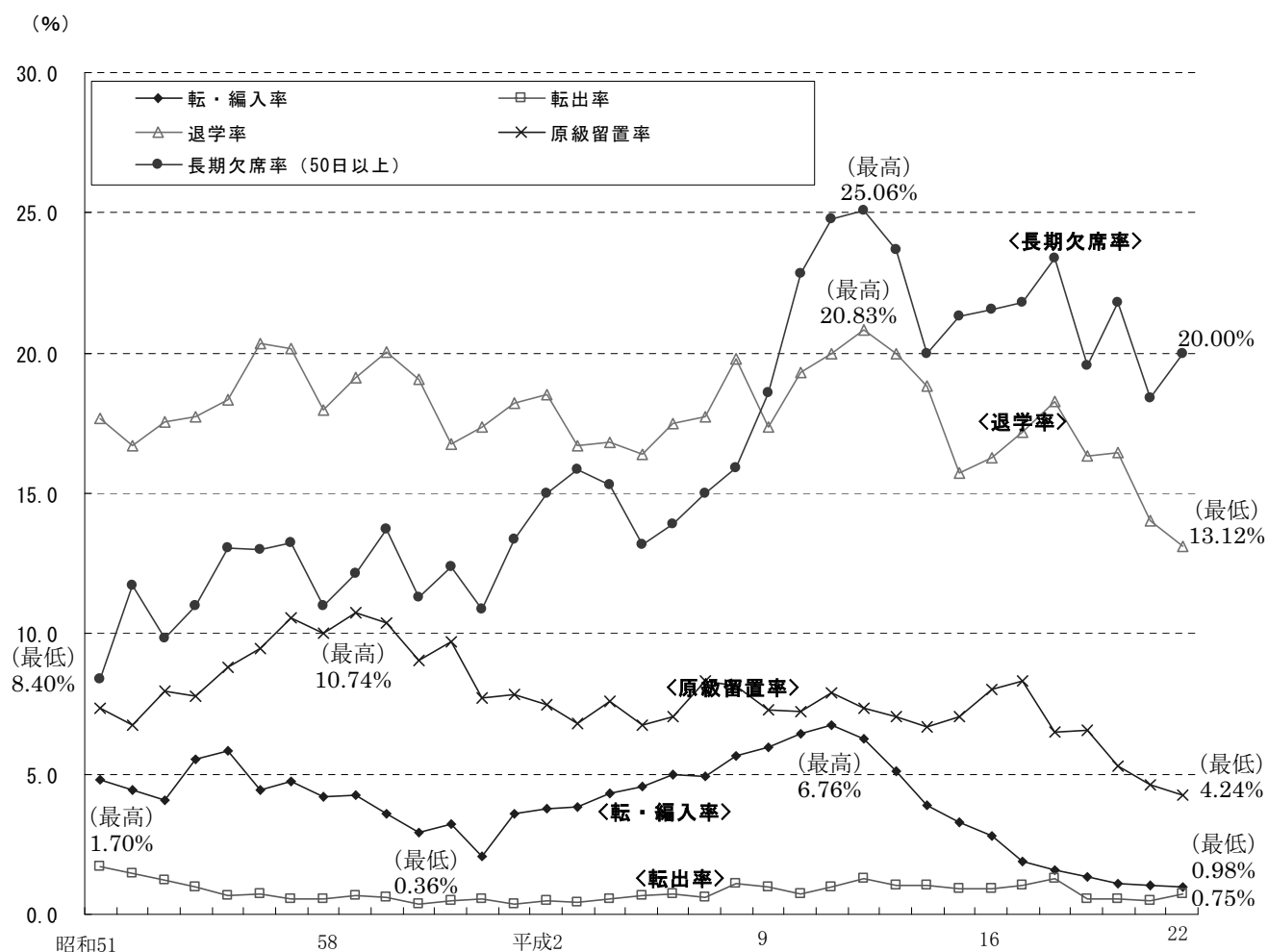


図 3 転・編入率、転出率、退学率、原級留置率、長期欠席率の推移(定時制)

2) 退学者

ア 総括(表7、図4参照)

退学者数は1,139人(前年度比5人増加)です。年度当初在籍生徒数(8,682人)に対する割合(退学率)は13.12%(前年度比0.91ポイント低下)です。

表 7 学科別・学年別・男女別退学者(定時制)

区 分		平成22年度		平成21年度		増 減	
		人 数	退 学 率	人 数	退 学 率	人 数	退 学 率
年度当初在籍生徒数		8,682人		8,085人		597人	
合 計		1,139人	13.12%	1,134人	14.03%	5人	△ 0.91%
学 科	普 通 科	696人	13.54%	643人	13.62%	53人	△ 0.08%
	専 門 学 科	109人	11.80%	127人	13.03%	△ 18人	△ 1.23%
	総 合 学 科	334人	12.76%	364人	15.24%	△ 30人	△ 2.48%
学 年	1 学 年	663人	19.57%	625人	20.66%	38人	△ 1.09%
	2 学 年	261人	11.34%	276人	13.92%	△ 15人	△ 2.58%
	3 学 年	123人	7.20%	143人	7.50%	△ 20人	△ 0.30%
	4 学 年	92人	7.15%	90人	7.69%	2人	△ 0.54%
男 女	男 子	694人	13.53%	659人	13.89%	35人	△ 0.36%
	女 子	445人	12.52%	475人	14.21%	△ 30人	△ 1.69%

※退学率は、学科、学年、男女それぞれの総数に対する割合です。

学科別退学者数の過去10年間の推移は、図4のとおりです。

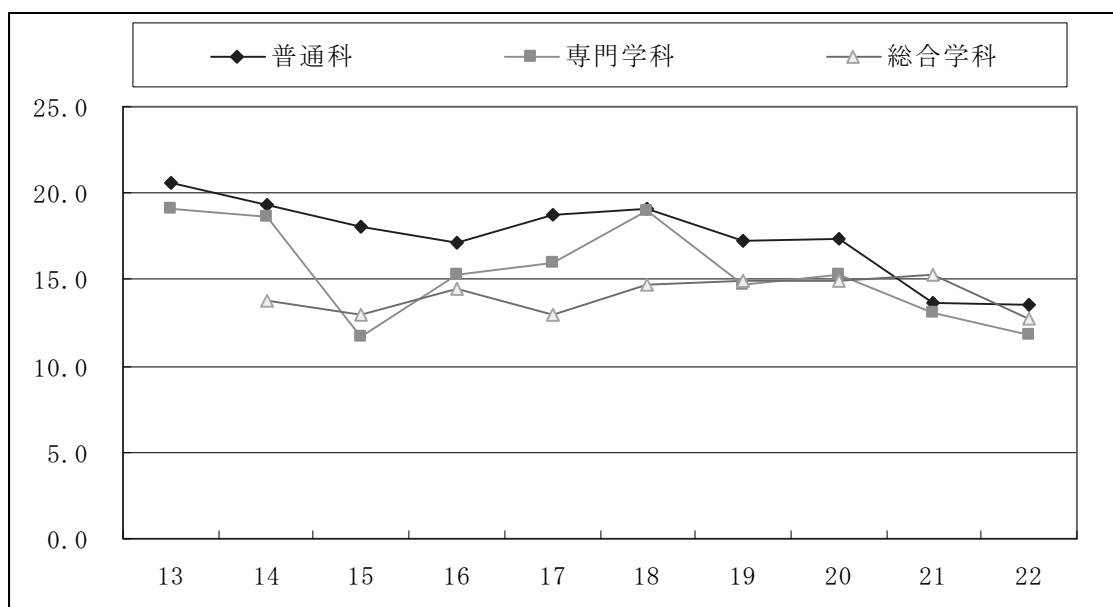


図 4 学科別退学率の推移(定時制)

※総合学科については平成14年度から設置されました。

イ 理由別退学者(表8参照)

理由別では、「進路変更」が最も多く、次いで「学校生活・学業不適応」、「仕事の多忙」、「家庭の事情」となっています。

表 8 理由別退学者(定時制)

区 分	平成22年度		平成21年度		増 減	
	人数	構成比	人数	構成比	人数	構成比
退 学 者 数	1,139人		1,134人		5人	
学校生活・学業不適応	311人	27.3%	327人	28.8%	△ 16人	△ 1.5%
もともと高校生活に熱意がない	159人	14.0%	128人	11.3%	31人	2.7%
授業に興味がない	41人	3.6%	49人	4.3%	△ 8人	△ 0.7%
人間関係がうまく保てない	56人	4.9%	39人	3.4%	17人	1.5%
学校の雰囲気があわない	22人	1.9%	19人	1.7%	3人	0.2%
そ の 他	33人	2.9%	92人	8.1%	59人	△ 5.2%
進 路 変 更	454人	39.9%	386人	34.0%	68人	5.9%
就 職 を 希 望	265人	23.3%	202人	17.8%	63人	5.5%
別の高校への入学を希望	47人	4.1%	48人	4.2%	△ 1人	△ 0.1%
高校卒業程度認定試験受験を希望	26人	2.3%	27人	2.4%	△ 1人	△ 0.1%
専修・各種学校への入学を希望	6人	0.5%	12人	1.1%	△ 6人	△ 0.6%
そ の 他	110人	9.7%	97人	8.6%	13人	1.1%
仕 事 の 多 忙	88人	7.7%	103人	9.1%	△ 15人	△ 1.4%
家 庭 の 事 情	81人	7.1%	85人	7.5%	△ 4人	△ 0.4%
経 済 的 理 由	8人	0.7%	66人	5.8%	△ 58人	△ 5.1%
学 業 不 振	80人	7.0%	30人	2.6%	50人	4.4%
病 気 ・ け が	23人	2.0%	30人	2.6%	△ 7人	△ 0.6%
問 題 行 動 等	27人	2.4%	16人	1.4%	11人	1.0%
勤 務 先 の 事 情	12人	1.1%	3人	0.3%	9人	0.8%
死 亡	7人	0.6%	5人	0.4%	2人	0.2%
そ の 他	48人	4.2%	83人	7.3%	△ 35人	△ 3.1%

※ 理由別の「仕事の多忙」「勤務先の事情」は定時制、通信制のみの区分です。それ以外の区分はすべて全日制と同じです。

3) 長期欠席者(表9参照)

平成22年度の長期欠席者の状況は次のとおりです。

表 9 学科別・学年別・男女別長期欠席者(定時制)

区 分	平成22年度		平成21年度		増 減		
	人数	長期欠席率	人数	長期欠席率	人数	長期欠席率	
年度当初在籍生徒数	8,682人		8,085人		597人		
長期欠席者(30日以上)	2,985人	34.38%	2,669人	33.01%	316人	1.37%	
長期欠席者(50日以上)	1,736人	20.00%	1,487人	18.39%	249人	1.61%	
学 科	普 通 科	1,880人	36.58%	1,684人	34.82%	196人	1.76%
	専 門 学 科	247人	26.73%	261人	26.77%	△ 14人	△ 0.04%
	総 合 学 科	858人	32.77%	724人	31.84%	134人	0.93%
学 年	1 学 年	1,215人	35.87%	974人	32.20%	241人	3.67%
	2 学 年	718人	31.20%	657人	33.13%	61人	△ 1.93%
	3 学 年	558人	32.67%	615人	32.25%	△ 57人	0.42%
	4 学 年	494人	38.41%	423人	36.15%	71人	2.26%
男 女	男 子	1,750人	34.12%	1,585人	33.42%	165人	0.70%
	女 子	1,235人	34.76%	1,084人	32.44%	151人	2.32%

<通信制の課程>

年度当初在籍生徒は6,562人であったのに対し、年度末在籍生徒は5,637人となっています。(表10参照)

表 10 異動状況総括表(通信制)

区 分	平成22年度		平成21年度		増 減	
	人数	構成比	人数	構成比	人数	構成比
年度当初在籍生徒数	6,562人	100.00%	6,329人	100.00%	233人	
転・編入者数	274人	4.18%	261人	4.12%	13人	0.06%
転出者数	16人	0.24%	34人	0.54%	△ 18人	△ 0.30%
退学者数	1,105人	16.84%	1,016人	16.05%	89人	0.79%
年度末在籍生徒数	5,637人	85.90%	5,540人	87.53%	97人	△ 1.63%

退学者は1,105人で、理由別では「進路変更」が最も多く、次いで「学校生活・学業不適応」、「家庭の事情」「病気・けが」となっています。(表11参照)

表 11 理由別退学者(通信制)

区 分	平成22年度		平成21年度		増 減	
	人数	退学率	人数	退学率	人数	退学率
退 学 者 数	1,105人		1,016人		89人	
学校生活・学業不適応	16人	1.4%	17人	1.7%	△ 1人	△ 0.3%
もともと高校生活に熱意がない	9人	0.8%	9人	0.9%	—	△ 0.1%
授業に興味がない	3人	0.3%	1人	0.1%	2人	0.2%
人間関係がうまく保てない	—	—	—	—	—	—
学校の雰囲気があわない	—	—	5人	0.5%	△ 5人	△ 0.5%
そ の 他	4人	0.4%	2人	0.2%	2人	0.2%
進 路 変 更	91人	8.2%	83人	8.2%	8人	0.0%
就 職 を 希 望	12人	1.1%	12人	1.2%	—	△ 0.1%
別の高校への入学を希望	41人	3.7%	41人	4.0%	—	△ 0.3%
高校卒業程度認定試験受験を希望	8人	0.7%	8人	0.8%	—	△ 0.1%
専修・各種学校への入学を希望	11人	1.0%	9人	0.9%	2人	0.1%
そ の 他	19人	1.7%	13人	1.3%	6人	0.4%
学 業 不 振	—	—	2人	0.2%	△ 2人	△ 0.2%
家 庭 の 事 情	9人	0.8%	7人	0.7%	2人	0.1%
問 題 行 動 等	3人	0.3%	2人	0.2%	1人	0.1%
病 気 ・ け が	5人	0.5%	8人	0.8%	△ 3人	△ 0.3%
経 済 的 理 由	—	—	1人	0.1%	△ 1人	△ 0.1%
死 亡	3人	0.3%	5人	0.5%	△ 2人	△ 0.2%
勤 務 先 の 事 情	—	—	…	…		
仕 事 の 多 忙	—	—	…	…		
そ の 他	978人	88.5%	891人	87.7%	87人	0.8%

統 計 表

1. 統計表中の符号の用法は、次のとおりです。
 - 「－」又は「 」(空欄) …………… 計数がない場合
 - 「…」 …………… 調査対象とならなかった場合
 - 「0.0」 …………… 計数が単位未満だった場合
2. 構成比は四捨五入しているため、合計が100.0にならない場合があります。
3. 統計表中の学年の表示は、単位制の学校では1年次～3年次に、4学年は4年次以上に、それぞれ読み替えます。(今年度から全日制単位制の4年次以上の生徒の調査を実施しています。)

第3表 総括表 (通信制)

区 分	年度当初在籍生徒数(A) (4月1日現在)				転入者数(B)				転出者数(C)				退学者数(D)				年度末在籍生徒数(E) (3月31日現在)										
	計	1学年	2学年	3学年	4学年	★ 転入率 (%)	1学年	2学年	3学年	4学年	★ 転出率 (%)	1学年	2学年	3学年	4学年	計	1学年	2学年	3学年	4学年							
		計	1,483	1,013	961		105	4.18	34	140		84	16	0.24	13		2	1	—	1,105	16.84	732	244	116	13		
平成22年度	6,562	4,013	1,483	961	105	4.18	34	140	84	16	0.24	13	2	1	—	1,105	16.84	732	244	116	13	5,637	3,309	1,384	880	64	
男子 計	3,504	2,116	773	566	49	3.65	19	66	36	7	0.26	7	1	1	—	555	15.84	364	125	57	9	3,040	1,767	716	527	30	
女子 計	3,058	1,897	710	395	56	4.77	15	74	48	9	0.23	6	1	—	7	550	17.99	368	119	59	4	2,597	1,542	668	353	34	
平成21年度	6,329	4.12	0.54	34	16.05	5,540

(注)1 ★欄は、年度当初在籍生徒数(A)に対する構成比(%)です。
 2 年度末在籍生徒数(E)は、次の式で求めています。E=A+B-C-D

第4表 転・編入者、転出者の状況別人数及び構成比(全日制)

(単位:人)

区分	転・編入者の状況											転出者の状況										
	県内の高校(全日制・定時制)						県外校(全・定)					県内の高校(全日制・定時制)						県外校(全・定)				
	公立			私立			通高 信校 制	県 内 公 立	県 外 校	通高 信校 制	公立			私立			通高 信校 制	県 内 公 立	県 外 校	通高 信校 制	そ の 他	
	普通科	専門学科	総合学科	普通科	専門学科	総合学科					普通科	専門学科	総合学科	普通科	専門学科	総合学科						普通科
計	計	計	計	計	計	計	計	計	計	計	計	計	計	計	計	計	計	計	計	計		
合計	173 (100.0)	17 (9.8)	3 (1.7)	4 (2.3)	12 (6.9)	107 (61.8)	-	-	30 (17.3)	547 (100.0)	12 (2.2)	3 (0.5)	-	15 (2.7)	14 (2.6)	60 (11.0)	425 (77.7)	28 (5.1)	18 (3.3)			
男子	80 (100.0)	6 (7.5)	1 (1.3)	2 (2.5)	9 (11.3)	47 (58.8)	-	-	15 (18.8)	254 (100.0)	4 (1.6)	2 (0.8)	-	11 (4.3)	8 (3.1)	25 (9.8)	197 (77.6)	10 (3.9)	7 (2.8)			
女子	93 (100.0)	11 (11.8)	2 (2.2)	2 (2.2)	3 (3.2)	60 (64.5)	-	-	15 (16.1)	293 (100.0)	8 (2.7)	1 (0.3)	-	4 (1.4)	6 (2.0)	35 (11.9)	228 (77.8)	18 (6.1)	11 (3.8)			
1学年	91 (100.0)	8 (8.8)	1 (1.1)	-	9 (9.9)	53 (58.2)	-	-	20 (22.0)	218 (100.0)	8 (3.7)	1 (0.5)	-	5 (2.3)	11 (5.0)	27 (12.4)	162 (74.3)	9 (4.1)	4 (1.8)			
2学年	56 (100.0)	7 (12.5)	1 (1.8)	2 (3.6)	2 (3.6)	37 (66.1)	-	-	7 (12.5)	230 (100.0)	4 (1.7)	2 (0.9)	-	8 (3.5)	-	33 (14.3)	180 (78.3)	10 (4.3)	3 (1.3)			
3学年	25 (100.0)	2 (8.0)	1 (4.0)	2 (8.0)	1 (4.0)	17 (68.0)	-	-	2 (8.0)	83 (100.0)	-	-	-	2 (2.4)	2 (2.4)	-	79 (95.2)	8 (9.6)	-			
4学年	1 (100.0)	-	-	-	-	-	-	-	1 (100.0)	16 (100.0)	-	-	-	-	1 (6.3)	-	4 (25.0)	1 (6.3)	11 (68.8)			
普通科	148 (100.0)	16 (10.8)	3 (2.0)	2 (1.4)	12 (8.1)	93 (62.8)	-	-	22 (14.9)	379 (100.0)	10 (2.6)	1 (0.3)	-	4 (1.1)	12 (3.2)	53 (14.0)	281 (74.1)	24 (6.3)	18 (4.7)			
男子	69	6	1	1	9	41	-	-	11	171	2	2	-	2	8	23	129	9	7			
女子	79	10	2	1	3	52	-	-	11	208	8	1	-	2	4	30	152	15	11			
専門	16 (100.0)	1 (6.3)	-	-	-	8 (50.0)	-	-	7 (43.8)	115 (100.0)	1 (0.9)	2 (1.7)	-	9 (7.8)	2 (1.7)	5 (4.3)	96 (83.5)	3 (2.6)	-			
男子	7	1	-	-	-	4	-	-	3	66	1	2	-	7	1	2	54	1	-			
女子	9	1	-	-	-	4	-	-	4	49	-	-	-	2	2	3	42	2	-			
学	2 (100.0)	-	-	-	-	2 (100)	-	-	-	5 (100.0)	-	-	-	1 (20.0)	-	-	4 (80.0)	-	-			
男子	1	-	-	-	-	1	-	-	-	2	-	-	-	-	-	-	-	-	-			
女子	1	-	-	-	-	1	-	-	-	3	-	-	-	-	-	-	-	-	-			
業	1 (100.0)	-	-	-	-	1 (100.0)	-	-	-	63 (100.0)	1 (1.6)	2 (3.2)	-	5 (7.9)	-	2 (3.2)	53 (84.1)	1 (1.6)	-			
男子	1	-	-	-	-	1	-	-	-	55	1	2	-	5	-	1	46	1	-			
女子	-	-	-	-	-	-	-	-	-	8	-	-	-	-	-	-	7	-	-			
商	4 (100.0)	-	-	-	-	4 (100.0)	-	-	-	29 (100.0)	-	-	-	3 (10.3)	-	2 (6.9)	24 (82.8)	2 (6.9)	-			
男子	1	-	-	-	-	1	-	-	-	5	-	-	-	1	-	-	4	-	-			
女子	3	-	-	-	-	3	-	-	-	24	-	-	-	2	-	2	20	2	-			
業	9 (100.0)	1 (11.1)	-	-	-	1 (11.1)	-	-	7 (77.8)	18 (100.0)	-	-	-	-	2 (11.1)	1 (5.6)	15 (83.3)	-	-			
男子	4	-	-	-	-	1	-	-	-	4	-	-	-	-	-	-	-	-	-			
女子	5	1	-	-	-	6 (66.7)	-	-	4	14	-	-	-	2	-	2	12	-	-			
科	9 (100.0)	-	-	2 (22.2)	-	6 (66.7)	-	-	1 (11.1)	53 (100.0)	1 (1.9)	-	-	2 (3.8)	-	2 (3.8)	48 (90.6)	1 (1.9)	-			
男子	4	-	-	1	-	2	-	-	-	17	1	-	-	-	-	-	14	-	-			
女子	5	-	-	1	-	4	-	-	4	36	-	-	-	-	-	2	34	1	-			
総合	70 (100.0)	9 (12.9)	-	3 (4.3)	9 (12.9)	23 (32.9)	-	-	26 (37.1)	124 (100.0)	2 (1.6)	-	-	3 (2.4)	2 (1.6)	15 (12.1)	88 (71.0)	5 (4.0)	14 (11.3)			
再	33	4	-	2	6	9	-	-	12	45	1	-	-	3	1	4	32	2	4			
掲	37	5	-	1	3	14	-	-	14	79	1	-	-	-	1	11	56	3	10			
制																						

(注) ()内は構成比です。構成比は合計に対する割合で、小数点以下第2位を四捨五入しているため、内訳の計が100.0にならない場合があります。

第5表 転・編入者、転出者の状況別人数及び構成比（定時制）

（単位：人）

区分	転・編入者の状況										転出者の状況									
	転・編入者の状況					転出者の状況					転・編入者の状況					転出者の状況				
	県内の高校（全日制・定時制）					県外校の（全・定）					県内の高校（全日制・定時制）					県外校の（全・定）				
	計	公立	定時制	総合学科	その他	計	公立	定時制	総合学科	その他	計	公立	定時制	総合学科	その他	計	公立	定時制	総合学科	その他
合計	85 (100.0)	14 (16.5)	27 (31.8)	3 (3.5)	5 (5.9)	25 (29.4)	1 (1.2)	1 (1.2)	1 (1.2)	1 (1.2)	65 (100.0)	2 (3.1)	7 (10.8)	1 (1.5)	2 (3.1)	39 (60.0)	13 (20.0)	2 (3.1)	2 (3.1)	1 (1.5)
男子	44 (100.0)	8 (18.2)	15 (34.1)	1 (2.3)	1 (2.3)	9 (20.5)	—	—	—	—	40 (100.0)	2 (5.0)	1 (2.5)	—	2 (5.0)	26 (65.0)	8 (20.0)	—	—	—
女子	41 (100.0)	6 (14.6)	12 (29.3)	2 (4.9)	4 (9.8)	16 (39.0)	1 (2.4)	1 (2.4)	1 (2.4)	1 (2.4)	25 (100.0)	—	6 (24.0)	—	—	13 (52.0)	5 (20.0)	—	2 (8.0)	1 (4.0)
1学年	4 (100.0)	—	2 (50.0)	—	—	2 (50.0)	—	—	—	—	35 (100.0)	1 (2.9)	1 (2.9)	—	2 (5.7)	21 (60.0)	9 (25.7)	—	—	1 (2.9)
2学年	46 (100.0)	6 (13.0)	13 (28.3)	3 (6.5)	3 (6.5)	16 (34.8)	—	—	—	—	17 (100.0)	—	3 (17.6)	—	—	13 (76.5)	1 (5.9)	—	2 (11.8)	—
3学年	29 (100.0)	6 (20.7)	11 (37.9)	—	1 (3.4)	6 (20.7)	1 (3.4)	1 (3.4)	1 (3.4)	9 (100.0)	1 (11.1)	3 (33.3)	—	—	—	3 (11.1)	3 (33.3)	—	—	—
4学年	6 (100.0)	2 (33.3)	1 (16.7)	—	1 (16.7)	1 (16.7)	—	—	—	4 (100.0)	—	—	—	—	—	4 (100.0)	—	—	—	—
普通科	59 (100.0)	13 (22.0)	22 (37.3)	—	4 (6.8)	16 (27.1)	1 (1.7)	1 (1.7)	1 (1.7)	32 (100.0)	2 (6.3)	4 (12.5)	—	—	—	17 (53.1)	8 (25.0)	—	2 (6.3)	—
男子	27 (100.0)	8 (29.6)	11 (40.7)	—	1 (3.7)	4 (14.8)	—	—	—	17 (100.0)	2 (11.8)	4 (23.5)	—	—	—	10 (58.8)	4 (23.5)	—	—	—
女子	32 (100.0)	5 (15.6)	11 (34.4)	—	3 (9.4)	12 (37.5)	1 (3.1)	1 (3.1)	1 (3.1)	15 (100.0)	—	4 (26.7)	—	—	—	7 (46.7)	4 (26.7)	—	2 (13.3)	—
専	7 (100.0)	—	2 (28.6)	—	1 (14.3)	2 (28.6)	—	—	—	12 (100.0)	—	—	—	—	—	2 (16.7)	2 (16.7)	—	—	—
門	6 (100.0)	—	2 (33.3)	—	—	2 (33.3)	—	—	—	8 (100.0)	—	—	—	—	—	6 (75.0)	2 (25.0)	—	—	—
女	1 (100.0)	—	—	—	1 (100.0)	—	—	—	—	4 (100.0)	—	—	—	—	—	3 (75.0)	—	—	—	1 (25.0)
業	—	—	—	—	—	—	—	—	—	—	—	—	—	—	—	—	—	—	—	—
農	—	—	—	—	—	—	—	—	—	—	—	—	—	—	—	—	—	—	—	—
業	—	—	—	—	—	—	—	—	—	—	—	—	—	—	—	—	—	—	—	—
学	7 (100.0)	—	2 (28.6)	—	1 (14.3)	2 (28.6)	—	—	—	7 (100.0)	—	—	—	—	—	5 (71.4)	2 (28.6)	—	—	—
科	6 (100.0)	—	2 (33.3)	—	—	2 (33.3)	—	—	—	7 (100.0)	—	—	—	—	—	5 (71.4)	2 (28.6)	—	—	—
商	—	—	—	—	—	—	—	—	—	—	—	—	—	—	—	—	—	—	—	—
業	—	—	—	—	—	—	—	—	—	—	—	—	—	—	—	—	—	—	—	—
計	19 (100.0)	5 (26.3)	15 (78.9)	—	—	7 (36.8)	—	—	—	21 (100.0)	—	3 (14.3)	—	2 (9.5)	—	13 (61.9)	3 (14.3)	—	—	—
男	11 (100.0)	5 (45.5)	6 (54.5)	—	—	3 (27.3)	—	—	—	15 (100.0)	—	1 (6.7)	—	2 (13.3)	—	10 (66.7)	2 (13.3)	—	—	—
女	8 (100.0)	—	9 (112.5)	—	—	4 (50.0)	—	—	—	6 (100.0)	—	2 (33.3)	—	—	—	3 (50.0)	1 (16.7)	—	—	—
（単	33 (100.0)	3 (9.1)	24 (72.7)	—	1 (3.0)	10 (30.3)	—	—	—	36 (100.0)	2 (5.6)	6 (16.7)	—	2 (5.6)	—	19 (52.8)	6 (16.7)	—	—	—
再	17 (100.0)	2 (11.8)	13 (76.5)	—	—	3 (17.6)	—	—	—	23 (100.0)	2 (8.7)	1 (4.3)	—	2 (8.7)	—	14 (60.9)	3 (13.0)	—	—	—
位	16 (100.0)	1 (6.3)	11 (68.8)	—	—	7 (43.8)	—	—	—	13 (100.0)	—	5 (38.5)	—	—	—	5 (38.5)	3 (23.1)	—	—	—
掲	—	—	—	—	—	—	—	—	—	—	—	—	—	—	—	—	—	—	—	—
制	—	—	—	—	—	—	—	—	—	—	—	—	—	—	—	—	—	—	—	—

（注）1（ ）内は構成比です。構成比は合計に対する割合で、小数点以下第2位を四捨五入しているため、内訳の計が100.0にならない場合があります。

2 総合学科は平成14年度から設置されました。

第6表 転・編入者、転出者の状況別人数及び構成比 (通信制)

(単位:人)

区分	転・編入者の状況										転出者の状況									
	県内の高校(全日制・定時制)					県外の高校(全・定)					県内の高校(全日制・定時制)					県外の高校(全・定)				
	公立		私立			公立		私立			公立		私立			公立		私立		
	普通科	専門学科	総合学科	定時制	計	普通科	専門学科	総合学科	定時制	計	普通科	専門学科	総合学科	定時制	計	普通科	専門学科	総合学科	定時制	計
合計	274 (100.0)	123 (44.9)	23 (8.4)	13 (4.7)	18 (6.6)	48 (17.5)	34 (12.4)	15 (5.5)	6 (2.2)	—	16 (100.0)	1 (6.3)	—	—	14 (87.5)	1 (6.3)	—	—	—	1 (6.3)
男子	128 (100.0)	55 (43.0)	11 (8.6)	3 (2.3)	9 (7.0)	24 (18.8)	15 (11.7)	11 (8.6)	6 (4.7)	—	9 (100.0)	1 (11.1)	—	—	8 (88.9)	—	—	—	—	—
女子	146 (100.0)	68 (46.6)	12 (8.2)	10 (6.8)	9 (6.2)	24 (16.4)	19 (13.0)	4 (2.7)	—	—	7 (100.0)	—	—	—	6 (85.7)	1 (14.3)	—	—	—	—
1学年	34 (100.0)	15 (44.1)	—	—	8 (23.5)	3 (8.8)	5 (14.7)	3 (8.8)	—	—	13 (100.0)	1 (7.7)	—	—	11 (84.6)	1 (7.7)	—	—	—	—
2学年	140 (100.0)	61 (43.6)	12 (8.6)	8 (5.7)	5 (3.6)	31 (22.1)	17 (12.1)	6 (4.3)	2 (1.4)	—	2 (100.0)	—	—	—	2 (100.0)	—	—	—	—	—
3学年	84 (100.0)	39 (46.4)	8 (9.5)	4 (4.8)	5 (6.0)	12 (14.3)	12 (14.3)	4 (4.8)	2 (2.4)	—	1 (100.0)	—	—	—	1 (100.0)	—	—	—	—	—
4学年	16 (100.0)	8 (50.0)	3 (18.8)	1 (6.3)	—	2 (12.5)	—	2 (12.5)	2 (12.5)	—	—	—	—	—	—	—	—	—	—	—
男女	7 (100.0)	3 (42.9)	1 (14.3)	—	—	1 (14.3)	—	2 (28.6)	2 (28.6)	—	—	—	—	—	—	—	—	—	—	—
男女	9 (100.0)	5 (55.6)	2 (22.2)	1 (11.1)	—	1 (11.1)	—	—	—	—	—	—	—	—	—	—	—	—	—	—

(注) ()内は構成比です。構成比は合計に対する割合で、小数点以下第2位を四捨五入しているため、内訳の計が100.0にならない場合があります。

第8表 退学者の理由別人数及び構成比(定時制)

区分	退学者合計				学校生活・学業不通(内訳)				進路変更(内訳)				経済的理由(内訳)				問題行動等	仕事の多忙	勤務先の事情	その他			
	計	男子	女子	その他	学業不振	学業不振	学業不振	学業不振	学業不振	学業不振	学業不振	学業不振	学業不振	学業不振	学業不振	学業不振					学業不振	学業不振	学業不振
合計	1,139	80	311	159	41	22	33	454	47	6	265	26	110	23	7	8	1	6	81	27	88	12	48
男子	684	58	177	103	25	14	16	287	21	4	178	15	69	5	6	4	1	2	30	18	67	9	33
女子	445	22	134	56	16	8	17	167	26	2	87	11	41	18	1	4	—	4	51	9	21	3	15
1学年	663	61	182	98	22	16	16	277	27	3	171	3	73	12	3	2	—	1	30	16	49	3	28
2学年	261	13	85	37	10	6	14	93	11	2	52	10	18	4	2	4	—	4	22	7	17	4	10
3学年	123	5	25	17	2	—	1	53	3	1	25	9	15	6	—	2	—	1	10	2	13	—	7
4学年	92	1	19	7	7	—	2	31	6	—	17	4	4	1	2	—	—	—	19	2	9	5	5
普通科	696	23	212	101	35	12	21	284	35	6	163	16	64	15	3	6	—	4	52	24	41	8	28
専攻科	395	7	110	64	20	13	5	172	12	4	108	10	38	3	2	3	—	1	19	16	32	5	16
専攻科	109	11	36	13	6	6	5	33	5	—	22	1	5	1	2	1	—	—	5	1	16	—	3
専攻科	97	11	32	11	5	6	5	28	3	—	20	—	5	—	2	—	—	—	4	1	14	—	3
専攻科	12	—	4	2	1	—	—	5	2	—	2	—	—	1	—	—	—	—	—	—	—	—	—
専攻科	4	—	—	—	—	—	—	4	—	—	—	—	—	—	—	—	—	—	—	—	—	—	—
専攻科	2	—	—	—	—	—	—	2	—	—	—	—	—	—	—	—	—	—	—	—	—	—	—
専攻科	95	11	33	11	6	6	5	26	4	—	17	—	5	—	1	1	—	1	3	1	16	—	3
専攻科	91	11	32	11	5	6	5	23	3	—	15	—	5	—	1	1	—	1	3	1	16	—	3
専攻科	10	—	3	2	—	—	—	3	—	—	3	—	—	—	—	—	—	—	2	—	—	—	—
専攻科	4	—	—	—	—	—	—	3	—	—	—	—	—	—	—	—	—	—	—	—	—	—	—
専攻科	6	—	3	2	—	—	—	3	—	—	—	—	—	—	—	—	—	—	2	—	—	—	—
総合学科	334	46	63	45	—	7	4	137	7	—	80	9	41	7	2	1	—	1	24	2	31	4	17
総合学科	212	40	35	28	—	1	3	87	6	—	50	5	26	2	2	—	—	—	7	—	9	—	5
総合学科	122	6	28	17	—	6	1	4	50	—	30	4	15	5	—	—	—	—	8	1	19	—	4
総合学科	523	59	137	79	16	19	12	193	21	1	113	14	44	9	2	2	—	1	50	2	35	11	23
総合学科	317	50	86	55	10	8	5	109	7	—	70	5	27	2	2	—	—	—	18	1	23	8	17
総合学科	206	9	51	24	6	4	6	84	14	1	43	9	17	7	—	—	—	—	32	1	12	3	6

(注)1 ()内は構成比です。構成比は合計に対する割合で、小数点以下第2位を四捨五入して、内訳の計が100.00にならない場合があります。
 2 総合学科は平成14年度から設置されました。

第9表 退学者の理由別人数及び構成比（通産省）

(単位:人)

区分	退学者合計										別内訳										その他																	
	学業不振	小計	もともと学力が低い	高校生活・学業不振	学業不振(内訳)	その他	小計	他人の学業への影響	専修・人種・各学	就職希望	高学歴希望	高学歴希望	その他	病気がけ	死亡	小計	経済的理由(内訳)	家庭の事情	仕事の多忙	助産先の事情		その他																
合計	1,105	(100.0)	16	(1.4)	9	(0.8)	3	(0.3)	3	(0.0)	4	(0.4)	91	(8.2)	41	(3.7)	11	(1.0)	12	(1.1)	8	(0.7)	19	(1.7)	5	(0.5)	3	(0.3)	0.0	(0.0)	9	(0.8)	3	(0.3)	978	(88.5)	966	(87.4)
男子	555	(100.0)	7	(1.3)	3	(0.5)	2	(0.4)	24	(4.3)	5	(0.9)	49	(8.8)	24	(4.3)	5	(0.9)	7	(1.3)	3	(0.5)	10	(1.8)	2	(0.4)	1	(0.2)	0.0	(0.0)	6	(1.1)	2	(0.4)	488	(87.9)	480	(86.5)
女子	550	(100.0)	9	(1.6)	6	(1.1)	1	(0.2)	17	(3.1)	6	(1.1)	42	(7.6)	17	(3.1)	6	(1.1)	5	(0.9)	5	(0.9)	9	(1.6)	3	(0.5)	2	(0.4)	0.0	(0.0)	3	(0.5)	1	(0.2)	480	(89.1)	486	(88.4)
1学年	732	(100.0)	14	(1.9)	9	(1.2)	3	(0.4)	37	(5.1)	11	(1.5)	72	(9.8)	37	(5.1)	11	(1.5)	11	(1.5)	3	(0.4)	10	(1.4)	3	(0.4)	2	(0.3)	0.0	(0.0)	5	(0.7)	3	(0.4)	633	(86.5)	626	(85.5)
男	364	(100.0)	6	(1.6)	3	(0.8)	2	(0.5)	22	(6.0)	5	(1.4)	40	(11.0)	22	(6.0)	5	(1.4)	7	(1.9)	0.0	(0.0)	6	(1.6)	2	(0.5)	1	(0.3)	0.0	(0.0)	3	(0.8)	2	(0.5)	310	(85.2)	305	(83.8)
女	368	(100.0)	8	(2.2)	6	(1.6)	1	(0.3)	15	(4.1)	6	(1.6)	32	(8.7)	15	(4.1)	6	(1.6)	4	(1.1)	4	(1.1)	4	(1.1)	1	(0.3)	1	(0.3)	0.0	(0.0)	2	(0.5)	1	(0.3)	323	(87.2)	321	(87.2)
2学年	244	(100.0)	2	(0.8)	0.0	(0.0)	0.0	(0.0)	2	(0.8)	0.0	(0.0)	16	(6.6)	2	(0.8)	0.0	(0.0)	1	(0.4)	0.0	(0.0)	8	(3.3)	1	(0.4)	1	(0.4)	0.0	(0.0)	3	(1.2)	0.0	(0.0)	221	(90.6)	218	(89.3)
男	125	(100.0)	1	(0.8)	0.0	(0.0)	0.0	(0.0)	7	(5.6)	0.0	(0.0)	7	(5.6)	0.0	(0.0)	0.0	(0.0)	0.0	(0.0)	0.0	(0.0)	4	(3.2)	0.0	(0.0)	0.0	(0.0)	0.0	(0.0)	2	(1.6)	0.0	(0.0)	115	(92.0)	113	(90.4)
女	119	(100.0)	1	(0.8)	0.0	(0.0)	0.0	(0.0)	9	(7.6)	0.0	(0.0)	9	(7.6)	2	(1.7)	0.0	(0.0)	1	(0.8)	0.0	(0.0)	4	(3.4)	1	(0.8)	1	(0.8)	0.0	(0.0)	1	(0.8)	0.0	(0.0)	106	(89.1)	105	(88.2)
3学年	116	(100.0)	0.0	(0.0)	0.0	(0.0)	0.0	(0.0)	2	(1.7)	0.0	(0.0)	3	(2.6)	2	(1.7)	0.0	(0.0)	0.0	(0.0)	0.0	(0.0)	1	(0.9)	1	(0.9)	0.0	(0.0)	0.0	(0.0)	1	(0.9)	0.0	(0.0)	111	(95.7)	109	(94.0)
男	57	(100.0)	0.0	(0.0)	0.0	(0.0)	0.0	(0.0)	2	(3.5)	0.0	(0.0)	2	(3.5)	2	(3.5)	0.0	(0.0)	0.0	(0.0)	0.0	(0.0)	0.0	(0.0)	0.0	(0.0)	0.0	(0.0)	0.0	(0.0)	1	(1.8)	0.0	(0.0)	54	(94.7)	53	(93.0)
女	59	(100.0)	0.0	(0.0)	0.0	(0.0)	0.0	(0.0)	1	(1.7)	0.0	(0.0)	1	(1.7)	0.0	(0.0)	0.0	(0.0)	0.0	(0.0)	0.0	(0.0)	1	(1.7)	1	(1.7)	0.0	(0.0)	0.0	(0.0)	0.0	(0.0)	0.0	(0.0)	57	(96.6)	56	(94.9)
4学年	13	(100.0)	0.0	(0.0)	0.0	(0.0)	0.0	(0.0)	0.0	(0.0)	0.0	(0.0)	0.0	(0.0)	0.0	(0.0)	0.0	(0.0)	0.0	(0.0)	0.0	(0.0)	0.0	(0.0)	0.0	(0.0)	0.0	(0.0)	0.0	(0.0)	0.0	(0.0)	0.0	(0.0)	13	(100.0)	13	(100.0)
男	9	(100.0)	0.0	(0.0)	0.0	(0.0)	0.0	(0.0)	0.0	(0.0)	0.0	(0.0)	0.0	(0.0)	0.0	(0.0)	0.0	(0.0)	0.0	(0.0)	0.0	(0.0)	0.0	(0.0)	0.0	(0.0)	0.0	(0.0)	0.0	(0.0)	0.0	(0.0)	0.0	(0.0)	9	(100.0)	9	(100.0)
女	4	(100.0)	0.0	(0.0)	0.0	(0.0)	0.0	(0.0)	0.0	(0.0)	0.0	(0.0)	0.0	(0.0)	0.0	(0.0)	0.0	(0.0)	0.0	(0.0)	0.0	(0.0)	0.0	(0.0)	0.0	(0.0)	0.0	(0.0)	0.0	(0.0)	0.0	(0.0)	0.0	(0.0)	4	(100.0)	4	(100.0)

(注) ()内は構成比です。構成比は合計に対する割合で、小数点以下第2位を四捨五入しているため、内訳の合計が100.0にならない場合があります。

第10表 退学者の退学後の進路状況 (全日制)

(単位:人)

区分	退学者合計		入学・編入学またはその進路						別内訳				就職	アルバイト	無職	その他不明
	計	(%)	全日制高校	私立高校	定時制高校	通信制高校	通信用立高校	専修・各種学校等	高専 卒業 程度 認定 試験 準備	就職	アルバイト	無職				
合計	1,398	(100.0)	233	38	5	44	1	86	59	25	138	121	342	89	450	(32.2)
男子	714	(100.0)	132	28	1	32	—	40	31	18	72	98	157	35	202	(28.3)
女子	684	(100.0)	101	10	4	12	1	46	28	7	66	23	185	54	248	(36.3)
1学年	520	(100.0)	120	24	3	27	—	39	27	10	23	56	138	31	142	(27.3)
2学年	578	(100.0)	85	10	—	13	1	35	26	14	62	44	145	42	186	(32.2)
3学年	263	(100.0)	26	4	1	4	—	11	6	1	47	19	52	15	103	(39.2)
4学年	37	(100.0)	2	—	1	—	—	1	—	—	6	2	7	1	19	(51.4)
普通科	903	(100.0)	181	24	5	32	1	68	51	20	103	61	215	56	267	(29.6)
男子	443	(100.0)	94	17	—	21	—	30	25	13	58	45	87	21	125	(35.2)
女子	460	(100.0)	87	7	4	11	1	38	26	7	45	16	128	35	142	(30.6)
専門	311	(100.0)	40	11	—	12	—	10	7	4	8	55	95	26	83	(26.7)
男子	216	(100.0)	36	10	—	11	—	9	6	4	5	50	59	14	48	(22.3)
女子	95	(100.0)	4	1	—	1	—	1	1	—	3	5	36	12	35	(37.9)
農業	11	(100.0)	—	—	—	—	—	—	—	—	—	—	—	—	—	(—)
工業	179	(100.0)	30	6	—	10	—	7	7	4	3	45	45	7	45	(25.1)
商業	166	(100.0)	28	6	—	10	—	6	6	4	2	45	40	6	41	(24.7)
女子	13	(100.0)	2	—	—	—	—	1	1	—	—	—	—	—	—	(—)
商業	61	(100.0)	2	—	—	—	—	2	2	—	—	—	—	—	—	(—)
男子	20	(100.0)	2	—	—	—	—	2	—	—	—	—	—	—	—	(—)
女子	41	(100.0)	—	—	—	—	—	—	—	—	—	—	—	—	—	(—)
その他	40	(100.0)	8	5	—	2	—	1	—	—	5	3	17	6	9	(22.5)
男子	19	(100.0)	6	4	—	1	—	1	—	—	3	2	4	2	2	(11.1)
女子	21	(100.0)	2	1	—	1	—	—	—	—	2	1	5	4	7	(32.4)
総合	184	(100.0)	12	3	—	—	—	8	1	1	27	5	32	7	100	(54.3)
男子	55	(100.0)	2	1	—	—	—	1	—	—	9	3	11	—	29	(51.8)
女子	129	(100.0)	10	2	—	—	—	7	—	—	18	2	21	7	71	(54.3)
単	362	(100.0)	45	11	1	7	—	21	5	3	43	16	76	19	160	(44.2)
再位	137	(100.0)	25	9	—	6	—	8	2	1	15	11	30	2	53	(38.7)
制	225	(100.0)	20	2	1	1	—	13	3	2	28	5	46	17	107	(47.5)

(注) ()内は構成比です。構成比は合計に対する割合で、小数点以下第2位を四捨五入しているため、内訳の計が100.0にならない場合があります。

第11表 退学者の退学後の進路状況（定時制）

（単位：人）

区分	退学者合計	進路										別内訳			その他不明
		小計	全（公立）高校	全（私立）高校	定時（公立）高校	定時（私立）高校	通信（公立）高校	通信（私立）高校	専修・各種学校等	専修・各種学校等	就職	アルバイト	無職		
合計	1,139 (100.0)	64 (5.6)	9 (0.8)	— (0.0)	18 (1.6)	— (0.0)	27 (2.4)	10 (0.9)	12 (1.1)	24 (2.1)	150 (13.2)	533 (46.8)	82 (7.2)	274 (24.1)	
男子	694 (100.0)	29 (4.2)	4 (0.6)	— (—)	11 (1.6)	— (—)	8 (1.2)	6 (0.9)	5 (0.7)	13 (1.9)	132 (19.0)	327 (47.1)	29 (4.2)	159 (22.9)	
女子	445 (100.0)	35 (7.9)	5 (1.1)	— (—)	7 (1.6)	— (—)	19 (4.3)	4 (0.9)	7 (1.6)	11 (2.5)	18 (4.0)	206 (46.3)	53 (11.9)	115 (25.8)	
1学年	663 (100.0)	35 (5.3)	8 (1.2)	— (—)	13 (2.0)	— (—)	9 (1.4)	5 (0.8)	7 (1.1)	4 (0.6)	79 (11.9)	308 (46.5)	58 (8.7)	172 (25.9)	
2学年	261 (100.0)	17 (6.5)	1 (0.4)	— (—)	2 (0.8)	— (—)	11 (4.2)	3 (1.1)	3 (1.1)	9 (3.4)	35 (13.4)	129 (49.4)	11 (4.2)	57 (21.8)	
3学年	123 (100.0)	6 (4.9)	— (—)	— (—)	2 (1.6)	— (—)	3 (2.4)	1 (0.8)	1 (0.8)	7 (5.7)	12 (9.8)	61 (49.6)	7 (5.7)	29 (23.6)	
4学年	92 (100.0)	6 (6.5)	— (—)	— (—)	1 (1.1)	— (—)	4 (4.3)	1 (1.1)	1 (1.1)	4 (4.3)	24 (26.1)	35 (38.0)	6 (6.5)	16 (17.4)	
普通科	696 (100.0)	47 (6.8)	9 (1.3)	— (—)	12 (1.7)	— (—)	18 (2.6)	8 (1.1)	8 (1.1)	15 (2.2)	92 (13.2)	293 (42.1)	52 (7.5)	189 (27.2)	
専攻	385 (100.0)	16 (4.2)	4 (1.1)	— (—)	6 (1.6)	— (—)	2 (0.5)	4 (1.1)	4 (1.1)	7 (1.8)	79 (20.2)	159 (47.7)	15 (4.0)	105 (27.5)	
農業	311 (100.0)	31 (9.9)	5 (1.6)	— (—)	6 (1.9)	— (—)	16 (5.1)	4 (1.3)	4 (1.3)	8 (2.6)	13 (4.2)	134 (42.1)	37 (11.6)	84 (27.0)	
工業	109 (100.0)	6 (5.5)	— (—)	— (—)	3 (2.8)	— (—)	2 (1.8)	1 (0.9)	1 (0.9)	1 (0.9)	22 (20.2)	52 (47.7)	13 (11.9)	14 (12.8)	
商業	97 (100.0)	5 (5.1)	— (—)	— (—)	3 (3.1)	— (—)	1 (1.0)	1 (1.0)	1 (1.0)	1 (1.0)	22 (22.2)	46 (46.3)	10 (10.3)	12 (12.4)	
専攻	12 (100.0)	1 (8.3)	— (—)	— (—)	— (—)	— (—)	1 (8.3)	— (—)	— (—)	— (—)	— (—)	6 (50.0)	3 (25.0)	2 (16.7)	
農業	4 (100.0)	— (—)	— (—)	— (—)	— (—)	— (—)	— (—)	— (—)	— (—)	— (—)	— (—)	— (—)	— (—)	— (—)	
工業	2 (100.0)	— (—)	— (—)	— (—)	— (—)	— (—)	— (—)	— (—)	— (—)	— (—)	— (—)	— (—)	— (—)	— (—)	
商業	2 (100.0)	— (—)	— (—)	— (—)	— (—)	— (—)	— (—)	— (—)	— (—)	— (—)	— (—)	— (—)	— (—)	— (—)	
総合	95 (100.0)	6 (6.3)	— (—)	— (—)	3 (3.2)	— (—)	2 (2.1)	1 (1.1)	1 (1.1)	1 (1.1)	20 (21.1)	49 (51.6)	9 (9.5)	9 (9.5)	
商	91 (100.0)	5 (5.5)	— (—)	— (—)	3 (3.3)	— (—)	1 (1.1)	1 (1.1)	1 (1.1)	1 (1.1)	20 (22.0)	46 (50.7)	9 (9.8)	9 (9.8)	
業	4 (100.0)	1 (25.0)	— (—)	— (—)	— (—)	— (—)	1 (25.0)	— (—)	— (—)	— (—)	— (—)	2 (50.0)	— (—)	— (—)	
総合	10 (100.0)	— (—)	— (—)	— (—)	— (—)	— (—)	— (—)	— (—)	— (—)	— (—)	— (—)	— (—)	— (—)	— (—)	
商	4 (100.0)	— (—)	— (—)	— (—)	— (—)	— (—)	— (—)	— (—)	— (—)	— (—)	— (—)	— (—)	— (—)	— (—)	
業	6 (100.0)	— (—)	— (—)	— (—)	— (—)	— (—)	— (—)	— (—)	— (—)	— (—)	— (—)	— (—)	— (—)	— (—)	
総合	334 (100.0)	11 (3.3)	— (—)	— (—)	3 (0.9)	— (—)	7 (2.1)	1 (0.3)	3 (0.9)	8 (2.4)	36 (10.8)	188 (56.3)	17 (5.1)	71 (21.3)	
男子	212 (100.0)	8 (3.8)	— (—)	— (—)	2 (0.9)	— (—)	5 (2.4)	1 (0.5)	— (—)	5 (2.4)	31 (14.6)	122 (57.1)	4 (1.9)	42 (19.8)	
女子	122 (100.0)	3 (2.5)	— (—)	— (—)	1 (0.8)	— (—)	2 (1.6)	— (—)	3 (2.4)	3 (2.4)	5 (4.1)	66 (53.3)	13 (10.7)	29 (23.6)	
単	523 (100.0)	24 (4.6)	2 (0.4)	— (—)	5 (1.0)	— (—)	15 (2.9)	2 (0.4)	6 (1.1)	15 (2.9)	73 (14.0)	260 (49.7)	31 (5.9)	114 (21.8)	
再	317 (100.0)	10 (3.1)	— (—)	— (—)	4 (1.3)	— (—)	5 (1.6)	1 (0.3)	1 (0.3)	6 (1.9)	61 (19.3)	167 (52.7)	10 (3.1)	62 (19.6)	
掲	206 (100.0)	14 (6.8)	2 (1.0)	— (—)	1 (0.5)	— (—)	10 (4.9)	1 (0.5)	5 (2.4)	9 (4.4)	12 (5.8)	93 (45.1)	21 (10.2)	52 (25.3)	

（注）（ ）内は構成比です。構成比は合計に対する割合で、小数点以下第2位を四捨五入しているため、内訳の計が100.0にならない場合があります。

第12表 退学者の退学後の進路状況（通信制）

（単位：人）

区分	退学者合計	進路										就職	ア ル バ イ ト	無 職	そ の 他 ・ 不 明
		小計	全（公 立 高 校）	全（私 立 高 校）	定時（公 立 高 校）	定時（私 立 高 校）	通（公 立 高 校）	通（私 立 高 校）	時 の 修 入 学 ・ 各 種 学 校 進 修 等	高 受 験 ま た は 定 受 験 準 を 備 え	就 職				
合計	1,105 (100.0)	48 (4.3)	13 (1.2)	1 (0.1)	20 (1.8)	3 (0.3)	7 (0.6)	4 (0.4)	9 (0.8)	10 (0.9)	9 (0.8)	14 (1.3)	4 (0.4)	1,011 (91.5)	
男子	555 (100.0)	32 (5.8)	10 (1.8)	1 (0.2)	13 (2.3)	1 (0.2)	4 (0.7)	3 (0.5)	4 (0.7)	4 (0.7)	6 (1.1)	5 (0.9)	2 (0.4)	502 (90.5)	
女子	550 (100.0)	16 (2.9)	3 (0.5)	—	7 (1.3)	2 (0.4)	3 (0.5)	1 (0.2)	5 (0.9)	6 (1.1)	3 (0.5)	9 (1.6)	2 (0.4)	509 (92.5)	
1学年	732 (100.0)	43 (5.9)	13 (1.8)	1 (0.1)	19 (2.6)	2 (0.3)	5 (0.7)	3 (0.4)	9 (1.2)	4 (0.5)	7 (1.0)	12 (1.6)	2 (0.3)	655 (89.5)	
男子	364	29	10	1	12	1	3	2	4	—	5	5	1	320	
女子	368	14	3	—	7	1	2	1	5	4	2	7	1	335	
2学年	244 (100.0)	2 (0.8)	—	—	—	1 (0.4)	1 (0.4)	—	—	6 (2.5)	1 (0.4)	2 (0.8)	2 (0.8)	231 (94.7)	
男子	125	1	—	—	—	—	1	—	—	4	—	—	1	119	
女子	119	1	—	—	—	1	—	—	—	2	1	2	1	112	
3学年	116 (100.0)	3 (2.6)	—	—	1 (0.9)	—	1 (0.9)	1 (0.9)	—	—	1 (0.9)	—	—	112 (96.6)	
男子	57	2	—	—	1	—	—	1	—	—	1	—	—	54	
女子	59	1	—	—	—	—	1	—	—	—	—	—	—	58	
4学年	13 (100.0)	—	—	—	—	—	—	—	—	—	—	—	—	13 (100.0)	
男子	9	—	—	—	—	—	—	—	—	—	—	—	—	9	
女子	4	—	—	—	—	—	—	—	—	—	—	—	—	4	

（注）（ ）内は構成比です。構成比は合計に対する割合で、小数点以下第2位を四捨五入しているため、内訳の計が100.0にならない場合があります。

第15表 原級留置者・留学者・長期欠席者の理由別人数及び構成比 (全日制)

区分	原級留置者			留学者			長期欠席者			前年度不登校の有無			
	計	出 席 日 足 数	学 業 不 振 衰	計	休 学 日 数	休 学 日 数 以 上 の 欠 席 日 数	計	病 気 ・ け が	経 済 的 理 由	不 登 校	有	無	そ の 他
合計	238 (100.0)	113 (47.5)	58 (24.4)	67 (100.0)	7 (2.9)	11 (16.4)	3,572 (100.0)	638 (17.9)	22 (0.6)	1,802 (50.4)	462 (25.6)	1,051 (58.3)	289 (16.0)
男子	141 (100.0)	55 (39.0)	47 (33.3)	22 (100.0)	5 (3.5)	7 (10.0)	1,619 (100.0)	255 (15.8)	10 (0.6)	847 (52.3)	226 (26.7)	510 (60.2)	111 (13.1)
女子	97 (100.0)	58 (59.8)	11 (11.3)	45 (100.0)	2 (2.1)	4 (8.9)	1,953 (100.0)	383 (19.6)	12 (0.6)	955 (48.9)	236 (24.7)	541 (56.6)	178 (18.6)
1 学年	115 (100.0)	50 (43.5)	29 (25.2)	18 (100.0)	3 (2.6)	4 (22.2)	799 (100.0)	135 (16.9)	2 (0.3)	504 (63.1)	62 (12.3)	282 (56.0)	160 (31.7)
2 学年	103 (100.0)	46 (44.7)	28 (27.2)	39 (100.0)	3 (2.9)	7 (17.9)	1,369 (100.0)	242 (17.7)	8 (0.6)	693 (50.6)	175 (25.3)	448 (64.6)	70 (10.1)
3 学年	20 (100.0)	17 (85.0)	1 (5.0)	10 (100.0)	1 (5.0)	—	1,348 (100.0)	249 (18.5)	11 (0.8)	574 (42.6)	207 (36.1)	314 (54.7)	53 (9.2)
4 学年	—	—	—	—	—	—	56 (100.0)	12 (21.4)	1 (1.8)	31 (55.4)	18 (22.6)	7 (22.6)	6 (19.4)
普通科	187 (100.0)	102 (54.5)	29 (15.5)	61 (100.0)	7 (3.7)	11 (18.0)	2,543 (100.0)	567 (22.3)	14 (0.6)	1,148 (45.1)	337 (29.4)	715 (62.3)	96 (8.4)
男子	99 (100.0)	48 (48.5)	21 (21.2)	20 (100.0)	5 (2.5)	7 (34.5)	1,157 (100.0)	223 (19.3)	7 (0.6)	534 (46.2)	154 (13.3)	335 (30.5)	45 (4.4)
女子	88 (100.0)	54 (61.4)	8 (9.1)	41 (100.0)	2 (4.9)	4 (9.8)	1,386 (100.0)	344 (24.9)	7 (0.5)	614 (44.2)	183 (14.7)	380 (61.8)	51 (7.5)
専 門 学 科	51 (100.0)	11 (21.6)	29 (56.9)	4 (100.0)	—	—	528 (100.0)	44 (8.3)	6 (1.1)	418 (79.2)	111 (26.6)	265 (63.4)	42 (10.0)
男子	42 (100.0)	7 (16.7)	26 (62.3)	2 (100.0)	—	—	312 (100.0)	24 (7.7)	1 (0.3)	247 (78.8)	67 (21.2)	155 (61.6)	25 (6.1)
女子	9 (100.0)	4 (44.4)	3 (33.3)	2 (100.0)	—	—	216 (100.0)	20 (9.3)	5 (2.3)	171 (79.2)	44 (20.8)	110 (64.4)	17 (10.0)
農業	1 (100.0)	—	—	—	—	—	41 (100.0)	—	2 (4.9)	35 (85.4)	1 (2.9)	18 (51.4)	16 (45.7)
男子	—	—	—	—	—	—	12 (100.0)	—	1 (8.3)	8 (66.7)	—	4 (33.3)	4 (33.3)
女子	1 (100.0)	—	—	—	—	—	29 (100.0)	—	1 (3.4)	27 (93.1)	1 (3.4)	14 (51.9)	12 (43.1)
工業	42 (100.0)	8 (19.0)	27 (64.3)	—	—	—	242 (100.0)	22 (9.1)	—	189 (78.1)	53 (28.0)	115 (60.8)	21 (11.1)
男子	39 (100.0)	6 (15.4)	26 (66.7)	—	—	—	206 (100.0)	17 (8.3)	—	159 (77.2)	44 (21.3)	94 (45.8)	21 (10.7)
女子	3 (100.0)	2 (66.7)	1 (33.3)	—	—	—	36 (100.0)	5 (13.9)	—	30 (83.3)	9 (25.0)	21 (58.3)	—
商業	7 (100.0)	3 (42.9)	—	—	—	—	130 (100.0)	10 (7.7)	4 (3.1)	99 (76.2)	29 (29.3)	70 (70.7)	—
男子	3 (100.0)	1 (33.3)	—	—	—	—	40 (100.0)	2 (5.0)	—	33 (82.5)	8 (20.0)	25 (62.5)	—
女子	4 (100.0)	2 (50.0)	—	—	—	—	90 (100.0)	8 (8.9)	4 (4.4)	66 (73.3)	21 (23.3)	45 (67.7)	—
その他	1 (100.0)	—	—	4 (100.0)	—	—	115 (100.0)	12 (10.4)	—	95 (82.6)	28 (29.5)	62 (65.3)	5 (5.3)
男子	—	—	—	2 (100.0)	—	—	54 (100.0)	5 (9.3)	—	47 (87.0)	15 (27.8)	32 (59.3)	—
女子	1 (100.0)	—	—	2 (100.0)	—	—	61 (100.0)	7 (11.5)	—	48 (78.7)	13 (21.3)	30 (49.2)	5 (7.7)
総合学科	—	—	—	2 (100.0)	—	—	501 (100.0)	27 (5.4)	2 (0.4)	236 (47.1)	14 (5.9)	71 (30.1)	151 (64.0)
男子	—	—	—	—	—	—	150 (100.0)	8 (5.3)	2 (1.3)	66 (44.0)	5 (3.3)	20 (30.3)	41 (61.4)
女子	—	—	—	2 (100.0)	—	—	351 (100.0)	19 (5.4)	—	170 (48.4)	9 (2.6)	51 (15.1)	110 (31.5)
(単 再 位 掲 げ 制)	計	—	—	14 (100.0)	—	1 (7.1)	1,127 (100.0)	112 (9.9)	5 (0.4)	607 (53.9)	172 (28.3)	258 (42.5)	177 (29.2)
男子	—	—	—	—	—	—	432 (100.0)	41 (9.5)	3 (0.7)	236 (54.6)	77 (17.8)	101 (23.2)	58 (13.4)
女子	—	—	—	12 (100.0)	—	1 (8.3)	695 (100.0)	71 (10.1)	2 (0.3)	371 (53.4)	95 (13.7)	157 (22.6)	119 (17.2)

(注) ()内は構成比です。構成比は合計に対する割合で、小数点以下第2位を四捨五入しているため、内訳の計が100.0にならない場合があります。

第16表 原級留置者・留学者・長期欠席者の理由別人数及び構成比（定時制）

区分	原級留置者				留学者				長期欠席者				長期欠席者「不登校」(再掲)			(単位:人)
	計	学業不振	出席日数	学出業席不振及び不足	休の学留扱い	5月退学した者	休の学留扱い	数に育上委員による会留通学加	計	病気が	経済的理由	不登校	その他	有	無	
合計	195 (100.0)	20 (10.3)	73 (37.4)	94 (48.2)	8 (4.1)	9 (4.6)	1 (0.5)	1 (0.5)	2,985 (100.0)	187 (6.3)	224 (7.5)	1,509 (50.6)	1,065 (35.7)	695 (46.1)	438 (29.0)	376 (24.9)
男子	126 (100.0)	19 (15.1)	44 (34.9)	61 (48.4)	2 (1.6)	7 (5.6)	—	—	1,750 (100.0)	91 (5.2)	169 (9.7)	848 (48.5)	642 (36.7)	349 (41.2)	282 (33.3)	217 (25.6)
女子	69 (100.0)	1 (1.4)	29 (42.0)	33 (47.8)	6 (8.7)	2 (2.9)	—	—	1,235 (100.0)	96 (7.8)	55 (4.5)	661 (53.5)	423 (34.3)	346 (52.3)	156 (23.6)	159 (24.1)
1学年	108 (100.0)	17 (15.7)	30 (27.8)	54 (50.0)	6 (5.6)	7 (6.5)	—	—	1,215 (100.0)	79 (6.5)	77 (6.3)	640 (52.7)	419 (34.5)	140 (21.9)	133 (20.8)	367 (57.3)
2学年	38 (100.0)	3 (7.9)	16 (42.1)	19 (50.0)	—	1 (2.6)	—	—	718 (100.0)	40 (5.6)	59 (8.2)	374 (52.1)	245 (34.1)	214 (57.2)	154 (41.2)	6 (1.6)
3学年	35 (100.0)	2 (5.7)	14 (40.0)	17 (48.6)	—	1 (2.9)	—	—	558 (100.0)	51 (9.1)	52 (9.3)	267 (47.8)	188 (33.7)	173 (64.8)	91 (34.1)	3 (1.1)
4学年	24 (100.0)	—	13 (54.2)	4 (16.7)	2 (8.3)	—	—	—	494 (100.0)	17 (3.4)	36 (7.3)	228 (46.2)	213 (43.1)	168 (73.7)	60 (26.3)	—
普通科	157 (100.0)	4 (2.5)	58 (36.9)	87 (55.4)	8 (5.1)	9 (5.7)	—	—	1,880 (100.0)	133 (7.1)	152 (8.1)	1,032 (54.9)	563 (29.9)	520 (50.4)	232 (22.5)	280 (27.1)
専攻科	30 (100.0)	16 (53.3)	8 (26.7)	6 (20.0)	—	7 (23.3)	—	—	1,027 (100.0)	58 (5.7)	110 (10.7)	538 (52.4)	321 (31.1)	242 (23.6)	126 (12.3)	170 (16.6)
専攻科	8 (100.0)	—	7 (87.5)	1 (12.5)	—	2 (25.0)	—	—	853 (100.0)	75 (8.8)	42 (4.9)	494 (58.0)	242 (28.3)	278 (32.6)	106 (12.5)	110 (13.0)
農業	3 (100.0)	—	2 (66.7)	1 (33.3)	—	—	—	—	247 (100.0)	5 (2.0)	2 (0.8)	99 (40.1)	141 (57.1)	22 (22.2)	66 (66.7)	11 (11.1)
工業	35 (100.0)	16 (45.7)	13 (37.1)	6 (17.1)	—	—	—	—	219 (100.0)	2 (0.9)	2 (0.9)	80 (36.5)	135 (61.6)	10 (12.5)	59 (73.8)	11 (13.8)
商業	29 (100.0)	16 (55.2)	7 (24.1)	6 (20.7)	—	—	—	—	207 (100.0)	2 (1.0)	2 (1.0)	75 (36.2)	128 (61.8)	10 (13.3)	54 (73.3)	11 (14.7)
総合学科	6 (100.0)	—	6 (100.0)	—	—	—	—	—	12 (100.0)	—	—	5 (41.7)	7 (58.3)	—	5 (75.0)	—
(単位掲)制	—	—	—	—	—	—	—	—	19 (100.0)	1 (5.3)	—	17 (89.5)	1 (5.3)	12 (70.6)	5 (29.4)	—
総合学科	—	—	—	—	—	—	—	—	4 (100.0)	—	—	4 (100.0)	—	3 (75.0)	1 (25.0)	—
総合学科	—	—	—	—	—	—	—	—	15 (100.0)	1 (6.7)	—	13 (86.7)	1 (6.7)	9 (60.0)	4 (26.7)	—
(単位掲)制	—	—	—	—	—	—	—	—	858 (100.0)	49 (5.7)	70 (8.2)	378 (44.1)	361 (42.1)	153 (40.5)	140 (37.0)	85 (22.5)
総合学科	—	—	—	—	—	—	—	—	507 (100.0)	29 (5.7)	57 (11.2)	230 (45.4)	191 (37.5)	94 (18.7)	100 (20.0)	36 (7.2)
(単位掲)制	—	—	—	—	—	—	—	—	351 (100.0)	20 (5.7)	13 (3.7)	148 (42.2)	170 (48.4)	59 (16.7)	40 (11.2)	49 (14.1)
合計	—	—	—	—	—	—	—	—	1,574 (100.0)	99 (6.3)	116 (7.4)	890 (56.5)	469 (29.8)	511 (57.4)	216 (24.3)	163 (18.3)
男子	—	—	—	—	—	—	—	—	825 (100.0)	53 (6.4)	89 (10.8)	441 (53.5)	242 (29.3)	243 (29.6)	132 (16.1)	66 (8.0)
女子	—	—	—	—	—	—	—	—	749 (100.0)	46 (6.1)	27 (3.6)	449 (60.1)	227 (30.3)	268 (35.8)	84 (11.2)	97 (13.0)

(注)1 ()内は構成比です。構成比は合計に対する割合で、小数点以下第2位を四捨五入しているため、内訳の計が100.0にならない場合があります。

2 総合学科は平成14年度から設置されました。

第17表 30日以上上の長期欠席者の欠席日数・長期欠席後の状況及び構成比(全日制)

(単位:人)

区分	計	欠席日数				長期欠席後の状況					
		30日 以上	50日 以上	70日 以上	105日 以上	140日 以上	209日 以上	210日 以上	進級・卒業	欠席	転出
合計	3,572 (100.0)	2,181 (61.1)	519 (14.5)	378 (10.6)	245 (6.9)	236 (6.6)	13 (0.4)	2,371 (66.4)	216 (6.0)	227 (6.4)	758 (21.2)
男子	1,619 (100.0)	1,013 (62.6)	214 (13.2)	167 (10.3)	115 (7.1)	103 (6.4)	7 (0.4)	1,064 (65.7)	106 (6.5)	105 (6.5)	344 (21.2)
女子	1,953 (100.0)	1,168 (59.8)	305 (15.6)	211 (10.8)	130 (6.7)	133 (6.8)	6 (0.3)	1,307 (66.9)	110 (5.6)	122 (6.2)	414 (21.2)
1学年	799 (100.0)	400 (50.1)	141 (17.6)	109 (13.6)	70 (8.8)	76 (9.5)	3 (0.4)	388 (48.6)	70 (8.8)	85 (10.6)	256 (32.0)
2学年	1,369 (100.0)	783 (57.2)	222 (16.2)	153 (11.2)	101 (7.4)	103 (7.5)	7 (0.5)	892 (65.2)	69 (5.0)	92 (6.7)	316 (23.1)
3学年	1,348 (100.0)	977 (72.5)	147 (10.9)	105 (7.8)	64 (4.7)	52 (3.9)	3 (0.2)	1,065 (79.0)	64 (4.7)	49 (3.6)	170 (12.6)
4学年	56 (100.0)	21 (37.5)	9 (16.1)	11 (19.6)	10 (17.9)	5 (8.9)	— (—)	26 (46.4)	13 (23.2)	1 (1.8)	16 (28.6)
普通科	2,543 (100.0)	1,596 (62.8)	351 (13.8)	260 (10.2)	160 (6.3)	164 (6.4)	12 (0.5)	1,754 (69.0)	181 (7.1)	151 (5.9)	457 (18.0)
専攻	1,157 (100.0)	737 (64.3)	144 (12.5)	119 (10.3)	76 (6.6)	75 (6.5)	6 (0.5)	797 (69.0)	87 (7.5)	68 (5.8)	205 (17.7)
農業	528 (100.0)	318 (60.2)	84 (15.9)	59 (11.2)	37 (7.0)	30 (5.7)	— (—)	285 (54.0)	22 (4.2)	22 (9.3)	172 (32.6)
工業	312 (100.0)	187 (60.2)	51 (16.1)	32 (17.2)	24 (7.5)	18 (5.4)	— (—)	159 (50.4)	16 (5.0)	30 (10.3)	107 (33.9)
商業	41 (100.0)	23 (56.1)	11 (26.8)	4 (9.8)	2 (4.9)	1 (2.4)	— (—)	15 (36.6)	1 (2.4)	1 (2.4)	24 (58.5)
学	242 (100.0)	148 (61.2)	30 (12.4)	30 (12.4)	20 (8.3)	14 (5.8)	— (—)	105 (43.4)	12 (5.0)	25 (10.3)	100 (41.3)
科	206 (100.0)	128 (62.1)	28 (13.6)	22 (10.6)	15 (7.3)	13 (6.3)	— (—)	83 (40.3)	11 (5.3)	22 (10.7)	90 (43.8)
商	36 (100.0)	20 (55.6)	2 (5.6)	8 (22.2)	5 (13.9)	1 (2.8)	— (—)	22 (61.1)	1 (2.8)	3 (8.3)	10 (27.8)
業	130 (100.0)	81 (62.3)	23 (17.7)	12 (9.2)	5 (3.8)	9 (6.9)	— (—)	76 (58.5)	6 (4.6)	18 (13.8)	30 (23.1)
業	40 (100.0)	25 (62.5)	9 (22.5)	2 (5.0)	1 (2.5)	3 (7.5)	— (—)	26 (65.0)	3 (7.5)	4 (10.0)	7 (17.5)
科	90 (100.0)	56 (62.2)	14 (15.6)	10 (11.1)	4 (4.4)	6 (6.7)	— (—)	50 (55.6)	3 (3.3)	14 (15.6)	23 (25.6)
その他	115 (100.0)	66 (57.4)	20 (17.4)	13 (11.3)	10 (8.7)	6 (5.2)	— (—)	89 (77.4)	3 (2.6)	5 (4.3)	18 (15.7)
総合	501 (100.0)	267 (53.3)	84 (16.8)	59 (11.8)	48 (9.6)	42 (8.4)	1 (0.2)	332 (66.3)	13 (2.6)	27 (5.4)	129 (25.7)
学	150 (100.0)	89 (59.3)	19 (12.7)	16 (10.7)	15 (10.0)	10 (6.7)	1 (0.7)	108 (72.0)	3 (2.0)	7 (4.7)	32 (21.3)
科	351 (100.0)	178 (50.7)	65 (18.5)	43 (12.3)	33 (9.4)	32 (9.1)	— (—)	224 (63.8)	10 (2.8)	20 (5.7)	97 (27.6)
(単	1,127 (100.0)	593 (52.6)	177 (15.7)	154 (13.7)	104 (9.2)	96 (8.5)	3 (0.3)	750 (66.5)	85 (7.5)	72 (6.4)	220 (19.5)
位	432 (100.0)	244 (56.5)	53 (12.3)	54 (12.5)	40 (9.3)	39 (9.0)	2 (0.5)	303 (70.4)	38 (8.8)	27 (6.2)	64 (14.8)
拠	695 (100.0)	349 (50.2)	124 (17.8)	100 (14.3)	64 (9.2)	57 (8.2)	1 (0.1)	447 (64.3)	47 (6.8)	45 (6.5)	156 (22.4)
制)											

(注) ()内は構成比です。構成比は合計に対する割合で、小数点以下第2位を四捨五入しているため、内訳の計が100.0にならない場合があります。

第18表 30日以上上の長期欠席者の欠席日数・長期欠席後の状況及び構成比(定時制)

区分	計	欠席日数					長期欠席後の状況				
		30日 以上	50日 以上	70日 以上	105日 以上	140日 以上	210日 以上	欠席 日数	欠席 日数	欠席 日数	
合計	2,985 (100.0)	1,249 (41.8)	622 (20.8)	454 (15.2)	300 (10.1)	360 (12.1)	— (—)	1,911 (64.0)	307 (10.3)	15 (0.5)	762 (25.2)
男子	1,750 (100.0)	759 (43.4)	364 (20.8)	246 (14.1)	162 (9.3)	219 (12.5)	— (—)	1,084 (61.9)	203 (11.6)	10 (0.6)	453 (25.9)
女子	1,235 (100.0)	490 (39.7)	258 (20.9)	208 (16.8)	138 (11.2)	141 (11.4)	— (—)	827 (67.0)	104 (8.4)	5 (0.4)	299 (24.2)
1学年	1,215 (100.0)	428 (35.2)	226 (18.6)	230 (18.9)	159 (13.1)	172 (14.2)	— (—)	624 (51.4)	149 (12.3)	10 (0.8)	432 (35.6)
2学年	718 (100.0)	328 (45.7)	149 (20.8)	102 (14.2)	67 (9.3)	72 (10.0)	— (—)	490 (68.2)	57 (7.9)	5 (0.7)	166 (23.1)
3学年	558 (100.0)	270 (48.4)	127 (22.8)	58 (10.4)	45 (8.1)	58 (10.4)	— (—)	427 (76.5)	49 (8.8)	— (—)	82 (14.7)
4学年	494 (100.0)	223 (45.1)	120 (24.3)	64 (13.0)	29 (5.9)	58 (11.7)	— (—)	370 (74.9)	52 (10.5)	— (—)	72 (14.6)
普通科	1,880 (100.0)	771 (41.0)	402 (21.4)	279 (14.8)	192 (10.2)	236 (12.6)	— (—)	1,184 (63.0)	197 (10.5)	6 (0.3)	493 (26.2)
男子	1,027	442	219	130	100	136	—	629	114	4	280
女子	853	329	183	149	92	100	—	555	83	2	213
専攻科	247 (100.0)	136 (55.1)	39 (15.8)	28 (11.3)	24 (9.7)	20 (8.1)	— (—)	115 (46.6)	41 (16.6)	7 (2.8)	84 (34.0)
男子	216	115	36	28	21	16	—	103	33	4	76
女子	31	21	3	—	3	4	—	12	8	3	8
農業	9 (100.0)	5 (55.6)	2 (22.2)	— (—)	1 (11.1)	1 (11.1)	— (—)	4 (44.4)	3 (33.3)	— (—)	2 (22.2)
男子	5	3	1	—	—	1	—	3	1	—	1
女子	4	2	1	—	1	—	—	1	2	—	1
工業	219 (100.0)	114 (52.1)	35 (16.0)	28 (12.8)	23 (10.5)	19 (8.7)	— (—)	100 (45.7)	38 (17.4)	3 (1.4)	78 (35.6)
男子	207	109	34	28	21	15	—	98	32	3	74
女子	12	5	1	—	2	4	—	2	6	—	4
商業	19 (100.0)	17 (89.5)	2 (10.5)	— (—)	— (—)	— (—)	— (—)	11 (57.9)	— (—)	4 (21.1)	4 (21.1)
男子	4	3	1	—	—	—	—	2	—	1	1
女子	15	14	1	—	—	—	—	9	—	3	3
総合学科	858 (100.0)	342 (39.9)	181 (21.1)	147 (17.1)	84 (9.8)	104 (12.1)	— (—)	612 (71.3)	69 (8.0)	2 (0.2)	175 (20.4)
男子	507	202	109	88	41	67	—	352	56	2	97
女子	351	140	72	59	43	37	—	260	13	—	78
(単 位 掲 げ 制)	1,574 (100.0)	564 (35.8)	333 (21.2)	290 (18.4)	164 (10.4)	223 (14.2)	— (—)	1,151 (73.1)	106 (6.7)	5 (0.3)	312 (19.8)
男子	825	306	174	146	75	124	—	589	77	3	156
女子	749	258	159	144	89	99	—	562	29	2	156

(注)1 ()内は構成比です。構成比は合計に対する割合で、小数点以下第2位を四捨五入しているため、内訳の計が100.0にならない場合があります。

2 総合学科は平成14年度から設置されました。

付表1 県立高校別退学者数の推移（全日制）

単位：人

学校名	平成22年4月1日 現在の在籍生徒数	平成22年度 退学者数	平成21年度 退学者数	平成20年度 退学者数	平成19年度 退学者数
鶴見	756	1	4	2	4
鶴見総合	712	34	22	35	40
神奈川工業	900	14	13	29	10
神奈川総合	698	2	4	10	16
横浜翠嵐	825	2	2	3	4
城郷	825	5	1	6	2
横浜平沼	878	4	5	0	2
横浜緑ヶ丘	877	1	2	1	1
横浜立野	712	1	2	0	1
横浜清陵総合	755	1	4	4	4
横浜国際	464	3	0	8	...
六ツ川	6
外語短期大学付属	3
横浜南陵	795	5	2	1	4
永谷	788	27	40	23	46
光陵	710	0	0	1	5
商工	678	8	23	29	16
保土ヶ谷	887	12	17	17	37
希望ヶ丘	837	1	1	2	5
二俣川看護福祉	457	6	4	10	5
旭	710	6	4	4	2
横浜旭陵	742	16	31	32	29
磯子工業	678	25	9	42	38
磯子	886	15	13	12	15
氷取沢	794	5	1	3	4
金沢総合	757	9	5	3	7
釜利谷	759	34	42	63	62
港北	756	2	3	4	2
新羽	1021	18	7	13	16
岸根	830	3	1	1	5
霧が丘	868	1	3	4	4
白山	912	21	19	33	29
市ヶ尾	1111	0	1	5	1
田奈	689	20	20	29	31
元石川	824	6	3	4	3
川和	990	4	0	5	1
荏田	1062	2	2	8	3
新栄	832	5	4	10	9
舞岡	744	2	2	6	6
横浜桜陽	749	15	18	19	23
上矢部	750	5	10	6	7
柏陽	842	1	1	1	8
金井	714	2	1	5	1
横浜栄	713	0	2
上郷	2	2
港南台	0	2
松陽	718	1	1	2	0
横浜緑園総合	749	12	11	15	...
岡津	4
和泉	17
瀬谷	757	0	2	1	2
瀬谷西	826	12	6	13	11
川崎	716	9	9	11	24
大師	737	60	45	73	54
川崎工科	636	21
川崎工業	40	58	52
新城	824	2	2	1	0
住吉	749	1	5	8	7
川崎北	867	7	3	7	16
多摩	834	3	2	1	4
向の岡工業	652	26	39	31	62
生田	912	2	0	2	1
百合丘	861	3	9	2	4
生田東	711	5	2	9	8
菅	854	8	10	8	27
麻生総合	730	31	25	30	27
麻生	746	5	4	3	7
横須賀	872	3	2	4	1
横須賀大津	719	0	2	2	1
横須賀工業	681	18	15	26	23
海洋科学	427	15	29	18	...
三崎水産	24
追浜	716	2	0	2	1
津久井浜	716	3	0	3	1
大楠	618	44	65	55	131
横須賀明光	466	9	2	4	...
久里浜	3
岩戸	4
平塚江南	963	6	1	1	2
平塚農業	552	16	18	26	35
平塚工科	683	33	17	18	22
高浜	742	19	9	12	7
平塚商業	572	22	8	11	5
平塚湘風	663	32	33

学校名	平成22年4月1日 現在の在籍生徒数	平成22年度 退学者数	平成21年度 退学者数	平成20年度 退学者数	平成19年度 退学者数
神田	19	42
五領ヶ台	21	33
大原	513	4	1	5	0
鎌倉	874	1	6	1	3
七里ガ浜	787	4	6	0	6
大船	791	3	2	2	1
深沢	592	3	4	8	6
湘南	996	2	0	3	0
藤沢西	833	0	3	3	2
藤沢工科	674	15	21	25	23
藤沢清流	714	8
藤沢	5	7	4
大清水	0	0	5
藤沢総合	831	7	6	12	7
湘南台	753	1	3	5	3
小田原	966	3	2	2	2
小田原総合ビジネス	698	8	11	20	...
小田原城東	25
湯河原	2
西湘	958	3	5	2	4
小田原城北工業	678	13	14	19	17
茅ヶ崎	876	3	1	2	1
茅ヶ崎北陵	796	1	1	1	2
鶴嶺	888	1	2	1	6
茅ヶ崎西浜	911	11	5	8	7
逗子	755	3	7	1	1
逗葉	817	10	5	16	3
相原	697	4	11	12	9
上溝	713	3	1	2	2
神奈川総合産業	718	3	13	15	10
相模原	838	0	0	1	1
麻溝台	955	1	3	4	2
上溝南	882	2	2	0	1
上鶴間	866	9	9	10	3
橋本	830	4	3	2	7
相模原青陵	738	13
相武台	2	18	13
新磯	11	27	28
相模原総合	755	3	7	6	2
弥栄	929	1	6	4	...
弥栄東	0
弥栄西	5
相模大野	512	1	3	2	0
相模田名	802	11	22	28	33
三浦臨海	693	19	24	29	21
秦野	1080	2	2	7	2
秦野総合	713	9	9	8	...
秦野南が丘	8
大秦野	5
秦野曾屋	711	6	1	4	3
厚木	962	1	1	4	0
厚木東	826	5	1	3	2
厚木商業	797	17	17	16	27
厚木北	824	8	8	9	9
厚木清南	705	37	23	34	38
厚木西	707	4	2	5	1
大和	801	3	2	2	1
大和南	801	5	3	3	6
大和東	822	10	4	8	5
大和西	835	2	2	3	1
伊勢原	842	5	4	7	4
伊志田	838	3	2	3	2
中央農業	578	4	7	5	13
海老名	1034	2	2	2	1
有馬	756	2	2	7	4
座間	840	2	4	3	2
座間総合	687	10	14
相模向陽館	0	0
栗原	16	30
ひばりが丘	5	5
足柄	724	3	3	2	3
綾瀬	934	11	9	8	10
綾瀬西	817	30	26	35	41
寒川	947	33	31	39	24
大磯	837	2	0	2	2
二宮	928	32	14	20	2
大井	662	39	24	40	46
山北	629	10	4	6	5
吉田島総合	545	21
吉田島農林	29	25	37
愛川	609	33	53	67	57
城山	876	11	4	5	9
津久井	643	46	55	46	53

付表2 県立高校別退学者数の推移（定時制）

単位：人

学校名	平成22年4月1日 現在の在籍生徒数	平成22年度 退学者数	平成21年度 退学者数	平成20年度 退学者数	平成19年度 退学者数
神奈川工業	396	51	61	70	67
横浜翠嵐	386	53	49	75	69
希望ヶ丘	467	62	56	65	82
磯子工業	248	38	43	36	47
川崎	278	27	21	26	45
向の岡工業	281	68	31	27	24
横須賀	270	65	66	51	27
追浜	291	46	53	43	36
平塚農業初声	101	4	1	8	7
平塚商業	274	48	42	48	45
湘南	425	60	49	69	70
小田原	196	32	19	43	46
小田原城北工業	109	13	12	19	10
茅ヶ崎	385	48	39	53	58
神奈川総合産業	354	35	45	47	32
秦野総合	169	37	28	17	…
大秦野	…	…	…	…	24
厚木清南	479	61	59	84	82
伊勢原	200	34	18	36	23
相模向陽館	299	13	…	…	…
津久井	190	44	37	21	31

付表3 県立高校別退学者数の推移（通信制）

単位：人

学校名	平成22年4月1日 現在の在籍生徒数	平成22年度 退学者数	平成21年度 退学者数	平成20年度 退学者数	平成19年度 退学者数
横浜修悠館	5321	899	760	130	…
厚木清南	1241	206	17	18	…