

平成25年度 公立高等学校等生徒の異動の状況

(平成26年5月1日現在)

平成26年8月

神奈川県教育委員会

目 次

平成25年度公立高等学校等生徒の異動の状況

概要	1
集計結果の概要	3
1 公立高等学校	3
<全日制の課程>	3
<定時制の課程>	7
<通信制の課程>	10
統 計 表	11

平成25年度 公立高等学校等生徒の異動の状況

概要

神奈川県が実施する「公立高等学校等生徒の異動及び進路に関する調査」と「平成25年度神奈川県児童・生徒の問題行動等調査」の調査結果をもとに、県内の公立高等学校生徒の平成25年度(平成25年4月1日から平成26年3月31日まで)における転・編入者、転出者、退学者、長期欠席者等の状況をまとめたものです。

1 調査期日 平成26年5月1日

2 集計対象

(1) 県内公立高等学校159校 (県立144校(分校1校を含む)・市立15校)

【全日制】 155校(県立141校・市立14校)

【定時制】 28校(県立 20校・市立 8校) 分校1校を含む

【通信制】 2校(県立 2校)

(2) 県立中等教育学校 2校(後期課程) 全日制に含めて集計

3 主な集計事項 平成25年度(平成25年4月1日から平成26年3月31日)における次の事項

- ・ 転・編入者、転出者数
- ・ 退学者数
- ・ 原級留置者数
- ・ 長期欠席者数
- ・ 年度途中の進級・卒業者数

4 用語の定義

(1) 年度当初在籍生徒

平成25年4月1日現在の在籍者をいいます。ただし、同年4月1日付けで転・編入した生徒については、(3)「転・編入者」に含めます。

(2) 年度末在籍生徒

平成26年3月31日現在の在籍者をいいます。ただし、同年3月31日付けで転出した生徒は(5)「転出者」に、退学した生徒については、(6)「退学者」に含めます。

(3) 転・編入者

学校教育法施行規則第92条第1項又は第2項により転入した生徒、同第91条により編入した生徒及び後期募集により入学した生徒をいいます。(後期募集は7月に県立神奈川総合高等学校で実施されています。)

また、同一高等学校内の他の学科から異動してきた生徒も含めます。

- (4) 再入学者
退学した後、再び同一高等学校内の同一課程、及び同一学科に編入した生徒をいいます。
- (5) 転出者
学校教育法施行規則第92条第1項又は第2項により転出した生徒をいいます。また、同一高等学校内の他の学科へ異動した生徒も含めます。
- (6) 退学者
学校教育法施行規則第94条により校長の許可を受けて退学した生徒をいいます。
- (7) 年度途中進級・卒業者
学校教育法施行規則第93条により、留学先における取得単位が認定され、年度途中において進級または卒業の措置がとられた生徒等をいいます。
- (8) 原級留置者
学年末に進級または卒業が認められなかった生徒のうち、4月1日以降も原級に留まっている生徒をいいます。ただし、3月31日現在において、教育委員会通知による留学中の者は除きます。
- (9) 長期欠席者
平成18年度調査より、文部科学省の「児童生徒の問題行動等生徒指導上の諸問題に関する調査」に合わせ、30日以上にわたり欠席または休学した生徒を対象にしています。なお、集計結果の概要では、過去からの継続性を確保する必要がある項目については、50日以上で整理しています。

集計結果の概要

1 公立高等学校

< 全日制の課程 >

(1) 概況 (表1、図1参照)

年度当初在籍生徒は 124,660人であったのに対し、年度末在籍生徒数は 123,013人でした。

表 1 異動状況総括表(全日制)

区 分	平成25年度		平成24年度		増 減	
	人数(人)	構成比(%)	人数(人)	構成比(%)	人数(人)	構成比
年度当初在籍生徒数	124,660	100.00	123,558	100.00	1,102	
転・編入者	158	0.13	184	0.15	26	0.02
転出者	552	0.44	584	0.47	32	0.03
退学者	1,230	0.99	1,125	0.91	105	0.08
年度途中卒業生	23	0.02	25	0.02	2	0.00
年度末在籍生徒	123,013	98.68	122,008	98.75	1,005	0.07
異動生徒	1,963	1.57	1,918	1.55	45	0.02
長期欠席者(50日以上)	1,264	1.01%	1,376	1.11	112	0.10
原級留置者	210	0.21%	217	0.22	7	0.01

注 構成比(%)は、年度当初在籍生徒数に対する割合です。
 ただし、原級留置者の構成比(%)は学年制の在籍生徒数に対する割合です。
 (学年制在籍生徒数 平成25年度...99,718人、平成24年度...98,243人)

調査を開始した昭和51年度からの異動状況別の推移は図1のとおりです。

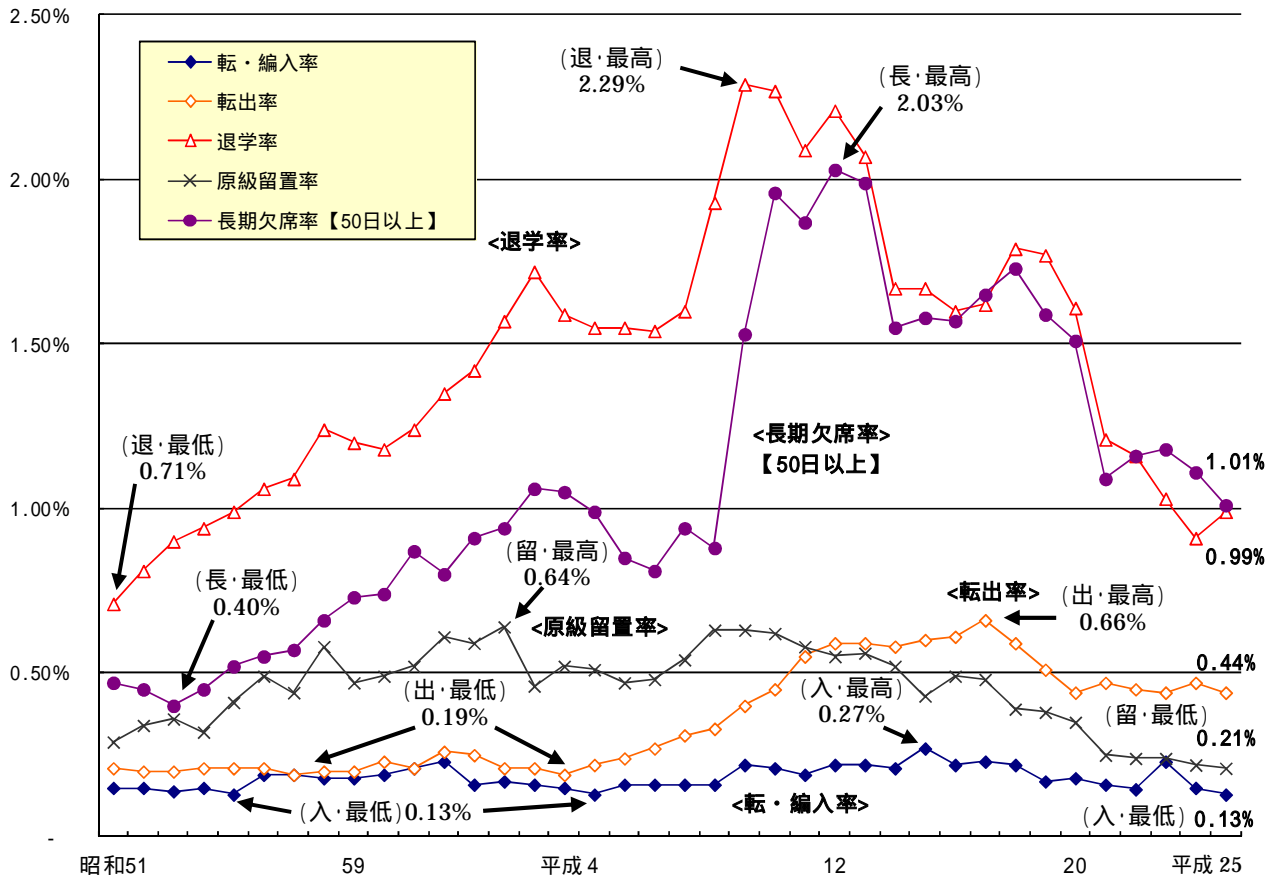


図 1 転・編入率、転出率、退学者率、原級留置率、長期欠席率の推移(全日制)

(2) 退学者

ア 総括(表2、図2参照)

退学者数は1,230人(前年度比105人増加)です。年度当初在籍生徒数に対する割合(退学率)は0.99%(前年度比0.08ポイント増加)です。

表 2 学科別・学年別・男女別退学者(全日制)

区 分		平成25年度		平成24年度		増 減	
		人数(人)	退学率(%)	人数(人)	退学率(%)	人数(人)	構成比
年度当初在籍生徒数		124,660		123,558		1,102	
合 計		1,230	0.99	1,125	0.91	105	0.08
学 科	普 通 科	846	0.87	754	0.78	92	0.09
	専 門 学 科	236	1.37	236	1.38	0	0.01
	総 合 学 科	148	1.53	135	1.38	13	0.15
学 年	1 学 年	471	1.09	398	0.94	73	0.15
	2 学 年	487	1.17	474	1.17	13	0.00
	3 学 年	226	0.57	216	0.53	10	0.04
	4 学 年	46	35.94	37	28.91	9	7.03
男 女	男 子	625	1.03	553	0.93	72	0.10
	女 子	605	0.94	572	0.90	33	0.04

注 退学率(%)は、学科、学年、男女それぞれの年度当初在籍生徒数に対する割合です。

学科別の退学率の推移は図2のとおりです。

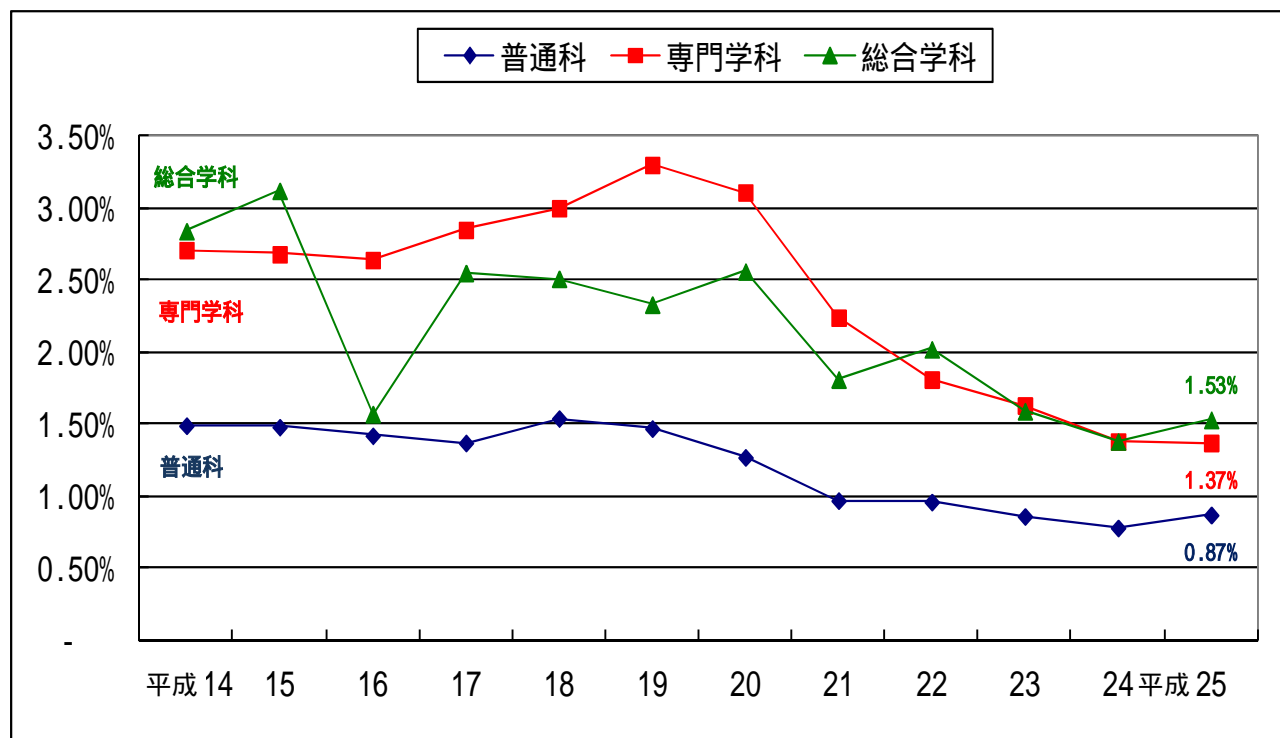


図 2 学科別退学率の推移(全日制)

イ 理由別退学者(表3参照)

理由別では、「進路変更」が最も多く、次いで「学校生活・学業不適応」、「学業不振」の順となっています。

表 3 理由別退学者(全日制)

区 分	平成25年度		平成24年度		増 減	
	人数(人)	構成比(%)	人数(人)	構成比(%)	人数(人)	構成比
退 学 者 数	1,230	100.0	1,125	100.0	105	
学校生活・学業不適応	365	29.7	431	38.3	66	8.6
もともと高校生活に熱意がない	122	9.9	109	9.7	13	0.2
授業に興味がない	80	6.5	119	10.6	39	4.1
人間関係がうまく保てない	73	5.9	67	6.0	6	0.1
学校の雰囲気があわない	48	3.9	40	3.6	8	0.3
そ の 他	42	3.4	96	8.5	54	5.1
進 路 変 更	580	47.2	486	43.2	94	4.0
就 職 を 希 望	177	14.4	149	13.2	28	1.2
別の高校への入学を希望	122	9.9	109	9.7	13	0.2
高校卒業程度認定試験受験を希望	120	9.8	83	7.4	37	2.4
専修・各種学校への入学を希望	12	1.0	13	1.2	1	0.2
そ の 他	149	12.1	132	11.7	17	0.4
学 業 不 振	119	9.7	78	6.9	41	2.8
家 庭 の 事 情	45	3.7	47	4.2	2	0.5
病 気 ・ け が	29	2.4	31	2.8	2	0.4
問 題 行 動 等	17	1.4	16	1.4	1	0.0
経 済 的 理 由	3	0.2	2	0.2	1	0.0
死 亡	17	1.4	11	1.0	6	0.4
そ の 他	55	4.5	23	2.0	32	2.5

注 構成比(%)は、退学者総数に対する割合で、小数点以下第2位を四捨五入しているため、内訳の合計が100.0にならない場合があります。

上記の理由別内訳は表4のとおりです。

表 4 理由別内訳区分

学校生活・学業不適応	当該学校、高校生活又は授業に対する熱意、興味、関心、適応等の不足や喪失を原因として退学した者
もともと高校生活に熱意がない	高校に入学する段階で熱意がない又は入学先が本意として退学した者
授業に興味がない	入学時には高校に対する熱意や希望があったが、入学後、授業がつまらない、興味をもてない等の理由のために退学した者
人間関係がうまく保てない	生徒間でのトラブルや教師との問題により退学した者
学校の雰囲気があわない	入学時には高校に対する熱意や希望があったが、入学後、学校の教育・運営方針、環境等に不適応または反発などの理由により退学した者
そ の 他	上記以外の、たとえば、交友関係やアルバイト等による生活の乱れや、部活動での挫折による意欲喪失等の原因により退学した者
進 路 変 更	別の高校、専修・各種学校への入学希望、就職を希望、高卒程度認定試験受験を希望など在校する高校以外の進路を積極的に希望し退学した者
学 業 不 振	高校入学後、学力不足のために授業の進度についていけず退学した者
家 庭 の 事 情	家庭状況の変化によるもので経済的理由以外のもの、例えば、保護者の事情のために退学した者
病 気 ・ け が	病気がち等の理由のため欠席日数が多くなって退学したり、病気や交通事故等によるけがにより退学した者
問 題 行 動 等	例えば不良行為、触法行為等により懲戒処分を受け、それを契機にして退学した者
経 済 的 理 由	保護者の事情等により、家計が困難になり退学した者
死 亡	在学中に死亡したため、除籍となり退学にいたった者
そ の 他	理由が不明なもの、理由が重複していて分別不能な理由により退学にいたった者

(3) 長期欠席者(表5参照)

平成25年度に30日以上にわたり欠席した生徒は3,282人(前年度比358人減少)です。50日以上にわたり欠席した生徒は1,264人です。

30日以上にわたり欠席した生徒の年度当初在籍生徒数に対する割合(長期欠席率)は2.63%(前年度比0.32ポイント低下)、50以上の長期欠席率は1.01%です。

表 5 学科別・学年別・男女別長期欠席者(全日制)

区 分		平成25年度		平成24年度		増 減	
		人数(人)	長期欠席率(%)	人数(人)	長期欠席率(%)	人数(人)	構成比
年度当初在籍生徒数		124,660		123,558		1,102	
長期欠席(30日以上)		3,282	2.63	3,640	2.95	358	0.32
学 科	普 通 科	2,361	2.42	2,521	2.61	160	0.19
	専 門 学 科	370	2.14	536	3.12	166	0.98
	総 合 学 科	551	5.71	583	5.94	32	0.23
学 年	1 学 年	798	1.85	811	1.92	13	0.07
	2 学 年	1,165	2.80	1,301	3.22	136	0.42
	3 学 年	1,266	3.19	1,485	3.64	219	0.45
	4 学 年	53	41.41	43	33.59	10	7.82
男 女	男 子	1,450	2.40	1,623	2.72	173	0.32
	女 子	1,832	2.85	2,017	3.16	185	0.31
長期欠席(50日以上)		1,264	1.01	1,376	1.11	112	0.10

注 長期欠席率(%)は、学科、学年、男女それぞれの年度当初在籍生徒数に対する割合です。

< 定時制の課程 >

(1) 概況(表6、図3)

年度当初在籍生徒は9,308人であったのに対し、年度末在籍生徒は8,213人となっています。

表 6 異動状況総括表(定時制)

区 分	平成25年度		平成24年度		増 減	
	人数(人)	構成比(%)	人数(人)	構成比(%)	人数(人)	構成比
年度当初在籍生徒数	9,308		9,351人		43	
転・編入者	78	0.84	62人	0.66	16	0.18
転出者	64	0.69	51人	0.55	13	0.14
退学者	1,067	11.46	1,109人	11.86	42	0.40
年度末在籍生徒	8,213	88.24	8,252人	88.25	39	0.01
異動生徒	1,209	12.99	1,222人	13.07	13	0.08
長期欠席者(50日以上)	2,257	24.25	2,213人	23.67	44	0.58
原級留置者	224	5.34	180人	4.08	44	1.26

注 構成比(%)は、年度当初在籍生徒数に対する割合です。
 ただし、原級留置者の構成比(%)は学年制の在籍生徒数に対する割合です。
 (学年制在籍生徒数 平成25年度...4,194人、平成24年度...4,408人)

調査を開始した昭和51年度からの異動状況別の推移は、図3のとおりです。

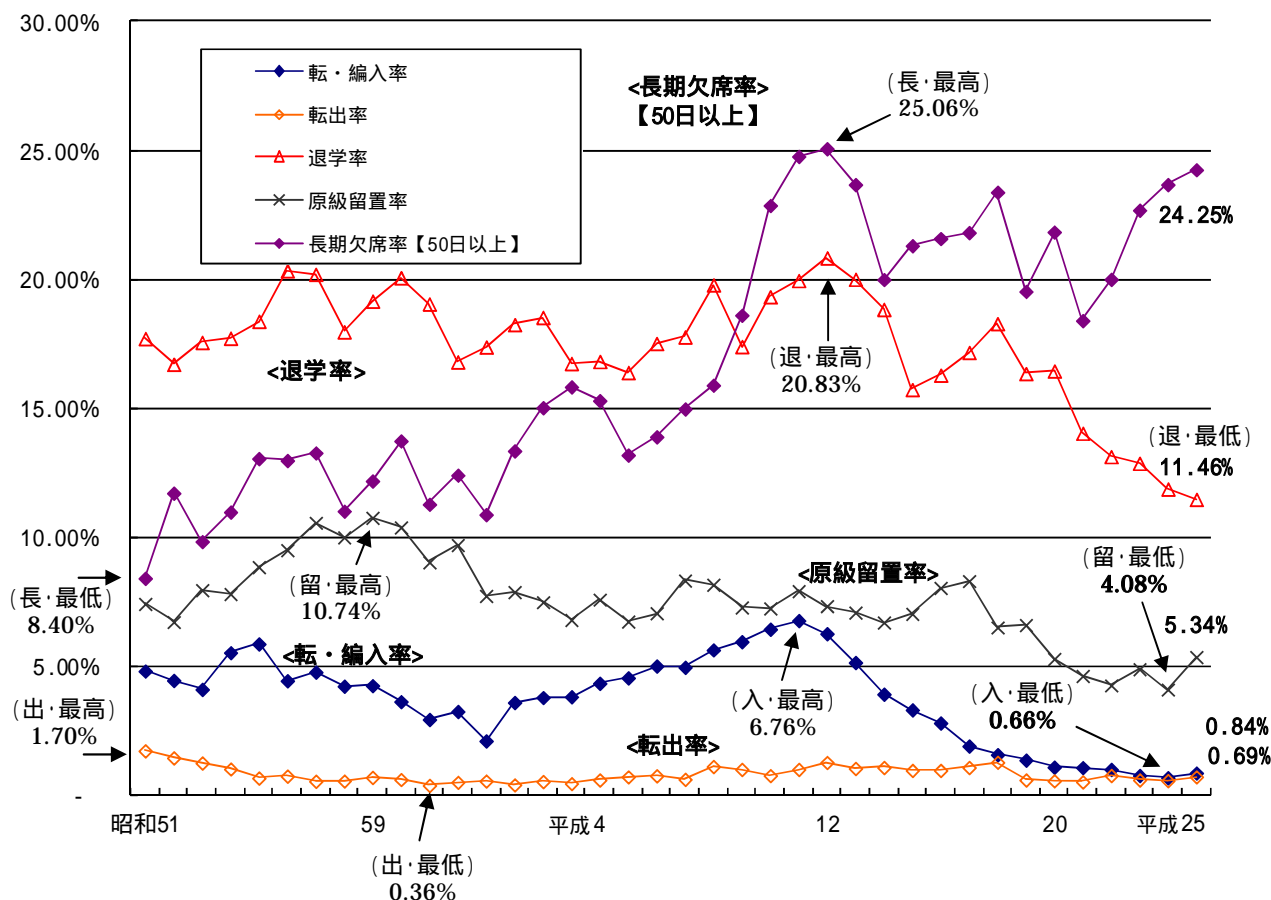


図 3 転・編入率、転出率、退学率、原級留置率、長期欠席率の推移(定時制)

(2) 退学者

ア 総括(表7、図4参照)

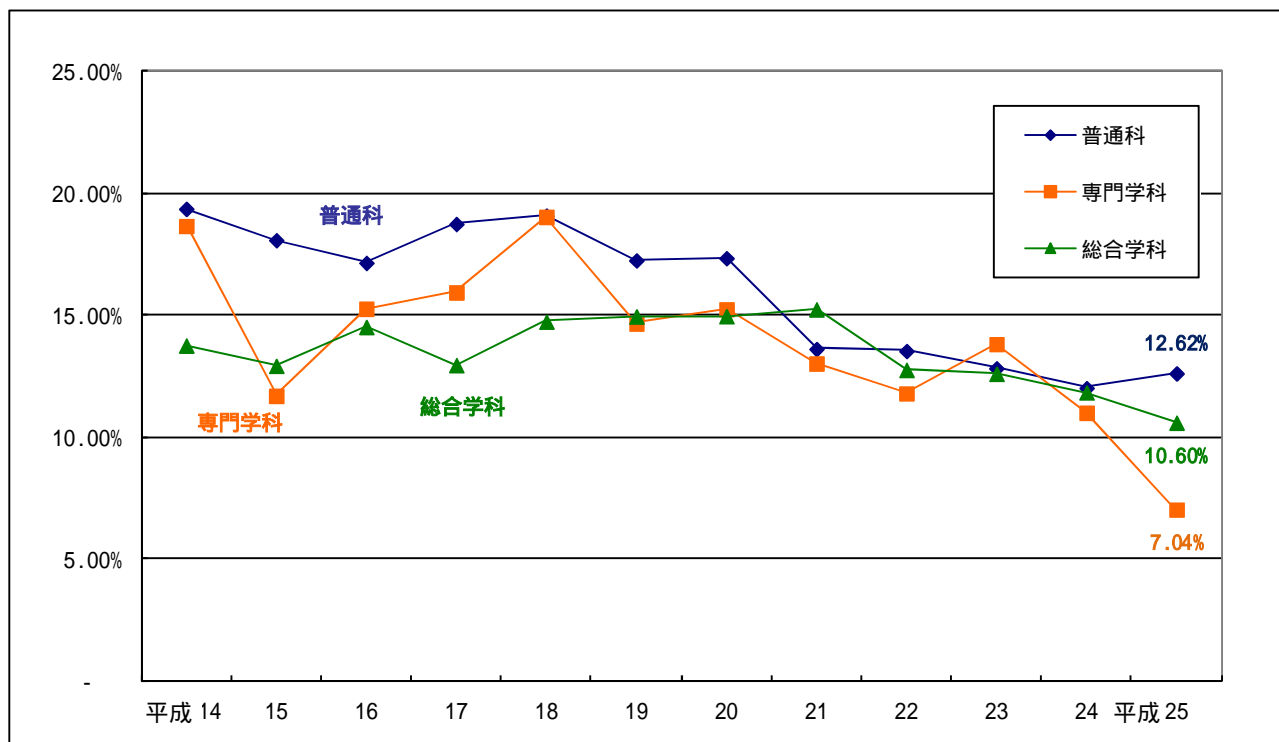
退学者数は1,067人(前年度比42人減少)です。年度当初在籍生徒数(9,308人)に対する割合(退学率)は11.46%(前年度比0.40ポイント低下)です。

表 7 学科別・学年別・男女別退学者(定時制)

区 分		平成25年度		平成24年度		増 減	
		人数(人)	退学率(%)	人数(人)	退学率(%)	人数(人)	構成比
年度当初在籍生徒数		9,308		9,351		43	
合 計		1,067	11.46	1,109	11.86	42	0.40
学 科	普 通 科	711	12.62	676	12.02	35	0.60
	専 門 学 科	66	7.04	106	11.01	40	3.97
	総 合 学 科	290	10.60	327	11.84	37	1.24
学 年	1 学 年	457	15.68	547	17.05	90	1.37
	2 学 年	254	9.97	278	11.00	24	1.03
	3 学 年	186	8.18	178	7.70	8	0.48
	4 学 年	170	10.81	106	8.15	64	2.66
男 女	男 子	650	11.47	648	11.48	2	0.01
	女 子	417	11.45	461	12.44	44	0.99

注 退学率(%)は、学科、学年、男女それぞれの年度当初在籍生徒数に対する割合です。

学科別退学者数の推移は、図4のとおりです。



注 総合学科については平成14年度から設置されました。

図 4 学科別退学率の推移(定時制)

イ 理由別退学者(表8参照)

理由別では、「進路変更」が最も多く

、次いで「学校生活・学業不適応」、「仕事の多忙」、「家庭の事情」となっています。

表 8 理由別退学者(定時制)

区 分	平成25年度		平成24年度		増 減	
	人数(人)	構成比(%)	人数(人)	構成比(%)	人数(人)	構成比
退 学 者 数	1,067		1,109		42	
学校生活・学業不適応	337	31.6	398	35.9	61	4.3
もともと高校生活に熱意がない	158	14.8	197	17.8	39	3.0
授業に興味がない	62	5.8	91	8.2	29	2.4
人間関係がうまく保てない	34	3.2	47	4.2	13	1.0
学校の雰囲気があわない	22	2.1	22	2.0	0	0.1
そ の 他	61	5.7	41	3.7	20	2.0
進 路 変 更	353	33.1	377	34.0	24	0.9
就 職 を 希 望	162	15.2	198	17.9	36	2.7
別の高校への入学を希望	51	4.8	58	5.2	7	0.4
高校卒業程度認定試験受験を希望	21	2.0	13	1.2	8	0.8
専修・各種学校への入学を希望	15	1.4	14	1.3	1	0.1
そ の 他	104	9.7	94	8.5	10	1.2
学 業 不 振	27	2.5	24	2.2	3	0.3
家 庭 の 事 情	91	8.5	105	9.5	14	1.0
病 気 ・ け が	12	1.1	18	1.6	6	0.5
問 題 行 動 等	4	0.4	18	1.6	14	1.2
経 済 的 理 由	5	0.5	14	1.3	9	0.8
死 亡	6	0.6	2	0.2	4	0.4
仕 事 の 多 忙 (注 1)	154	14.4	101	9.1	53	5.3
勤 務 先 の 事 情 (注 1)	17	1.6	16	1.4	1	0.2
そ の 他	61	5.7	36	3.2	25	2.5

注1 理由別の「仕事の多忙」「勤務先の事情」は定時制、通信制のみの区分です。それ以外の区分はすべて全日制と同じです。

注2 構成比(%)は、退学者数に対する割合で、小数点以下第2位を四捨五入しているため、内訳の合計が100.0にならない場合があります。

(3) 長期欠席者(表9参照)

平成25年度の長期欠席者の状況は次のとおりです。

表 9 学科別・学年別・男女別長期欠席者(定時制)

区 分	平成25年度		平成24年度		増 減		
	人数(人)	長期欠席率(%)	人数(人)	長期欠席率(%)	人数(人)	構成比	
年度当初在籍生徒数	9,308		9,351		43		
長期欠席者(30日以上)	3,682	39.56	3,588	38.37	94	1.19	
学 科	普 通 科	2,410	42.76	2,271	40.37	139	2.39
	専 門 学 科	178	19.00	234	24.30	56	5.30
	総 合 学 科	1,094	40.00	1,083	39.21	11	0.79
学 年	1 学 年	1,176	40.36	1,161	36.18	15	4.18
	2 学 年	916	35.95	996	39.40	80	3.45
	3 学 年	908	39.95	916	39.60	8	0.35
	4 学 年	682	43.36	515	39.58	167	3.78
男 女	男 子	2,110	37.24	2,110	37.37	-	0.13
	女 子	1,572	43.16	1,478	39.89	94	3.27
長期欠席者(50日以上)	2,257	24.25	2,213	23.67	44	0.58	

注 長期欠席率(%)は、学科、学年、男女それぞれの年度当初在籍生徒数に対する割合です。

< 通信制の課程 >

年度当初在籍生徒は5,787人であったのに対し、年度末在籍生徒は5,090人となっています。(表10参照)

表 10 異動状況総括表(通信制)

区 分	平成25年度		平成24年度		増 減	
	人数(人)	構成比(%)	人数(人)	構成比(%)	人数(人)	構成比
年度当初在籍生徒数	5,787		6,349		562	
転・編入者数	214	3.70	181	2.85	33	0.85
転出者数	37	0.64	38	0.60	1	0.04
退学者数	869	15.02	991	15.61	122	0.59
年度末在籍生徒数	5,090	87.96	5,501	86.64	411	1.32

注 構成比(%)は、年度当初在籍生徒数に対する割合です。

退学者は869人で、理由別では「学業不振」が最も多く、次いで、「進路変更」となっています。(表11参照)

表 11 理由別退学者(通信制)

区 分	平成25年度		平成24年度		増 減	
	人数(人)	退学率(%)	人数(人)	退学率(%)	人数(人)	構成比
退 学 者 数	869		991		122	
学校生活・学業不適応	11	1.3	22	2.2	11	0.9
もともと高校生活に熱意がない	4	0.5	5	0.5	1	0.0
授業に興味がない	1	0.1	3	0.3	2	0.2
人間関係がうまく保てない	1	0.1	2	0.2	1	0.1
学校の雰囲気があわない	5	0.6	11	1.1	6	0.5
そ の 他	-	-	1	0.1	1	0.1
進 路 変 更	90	10.4	81	8.2	9	2.2
就 職 を 希 望	27	3.1	26	2.6	1	0.5
別の高校への入学を希望	22	2.5	26	2.6	4	0.1
高校卒業程度認定試験受験を希望	11	1.3	6	0.6	5	0.7
専修・各種学校への入学を希望	10	1.2	5	0.5	5	0.7
そ の 他	20	2.3	18	1.8	2	0.5
学 業 不 振	178	20.5	221	22.3	43	1.8
家 庭 の 事 情	1	0.1	2	0.2	1	0.1
問 題 行 動 等	3	0.3	2	0.2	1	0.1
病 気 ・ け が	3	0.3	2	0.2	1	0.1
経 済 的 理 由	10	1.2	6	0.6	4	0.6
死	1	0.1	-	-	1	0.1
勤務先の事情(注1)	2	0.2	3	0.3	1	0.1
仕事の多忙(注1)	-	-	-	-	-	-
そ の 他	570	65.6	652	65.8	82	0.2

注1 理由別の「仕事の多忙」「勤務先の事情」は定時制、通信制のみの区分です。それ以外の区分はすべて全日制と同じです。

注2 退学率(%)は、退学者数に対する割合で、小数点以下第2位を四捨五入しているため、内訳の合計が100.0にならない場合があります。

統 計 表

第 1 表	総括表（全日制）	12
第 2 表	総括表（定時制）	13
第 3 表	総括表（通信制）	14
第 4 表	転・編入者、転出者の状況別人数及び構成比（全日制）	15
第 5 表	転・編入者、転出者の状況別人数及び構成比（定時制）	16
第 6 表	転・編入者、転出者の状況別人数及び構成比（通信制）	17
第 7 表	退学者の理由別人数及び構成比（全日制）	18
第 8 表	退学者の理由別人数及び構成比（定時制）	19
第 9 表	退学者の理由別人数及び構成比（通信制）	20
第 10 表	退学者の退学後の進路状況（全日制）	21
第 11 表	退学者の退学後の進路状況（定時制）	22
第 12 表	退学者の退学後の進路状況（通信制）	23
第 13 表	原級留置者及び長期欠席者（全日制）	24
第 14 表	原級留置者及び長期欠席者（定時制）	24
第 15 表	原級留置者・留学者・長期欠席者の理由別人数及び構成比（全日制）	25
第 16 表	原級留置者・留学者・長期欠席者の理由別人数及び構成比（定時制）	26
第 17 表	30日以上長期欠席者の欠席日数・長期欠席後の状況及び構成比（全日制）	27
第 18 表	30日以上長期欠席者の欠席日数・長期欠席後の状況及び構成比（定時制）	28
付表 1	県立高校別退学者数の推移（全日制）	29
付表 2	県立高校別退学者数の推移（定時制）	31
付表 3	県立高校別退学者数の推移（通信制）	31

1 統計表中の符号の用法は、次のとおりです。

- 「 - 」 計数がない場合
- 「 ... 」 調査対象とならなかった場合
- 「 0.0 」 計数が単位未満だった場合

2 構成比は四捨五入しているため、合計が100.0にならない場合があります。

3 統計表中の学年の表示は、単位制の学校では1年次～3年次に、4学年は4年次以上に、それぞれ読み替えます。（平成22年度から全日制単位制の4年次以上の生徒の調査を実施しています。）

第1表 総括表(全日制)

(単位:人)

区分	年度当初在籍生徒数(A) (4月1日現在)				転入者数(B)				転出者数(C)				退学者数(D)				年度末在籍生徒数(F) (3月31日現在)										
	計				計				計				計				計										
	1学年	2学年	3学年	4学年	転入率(%)	1学年	2学年	3学年	4学年	転出率(%)	1学年	2学年	3学年	4学年	1学年	2学年	3学年	4学年	1学年	2学年	3学年	4学年					
平成25年度	124,660	43,178	41,677	39,677	128	0.13	81	58	19	-	552	0.44	214	226	104	8	1,230	0.99	471	487	226	46	123,013	42,566	41,006	39,383	58
平成24年度	123,558	42,216	40,449	40,765	128	0.15	96	65	21	2	584	0.47	221	275	88	-	1,125	0.91	398	474	216	37	122,008	41,682	39,747	40,490	89
平成23年度	121,601	40,935	41,605	38,912	149	0.23	127	104	48	1	530	0.44	181	253	93	3	1,247	1.03	454	543	214	36	120,073	40,418	40,894	38,668	93
平成22年度	120,363	42,233	39,794	38,191	145	0.14	91	56	25	1	547	0.45	218	230	83	16	1,398	1.16	520	578	263	37	118,552	41,578	39,033	37,868	73
平成21年度	117,801	40,534	39,057	38,210	...	0.16	62	99	22	...	549	0.47	208	243	98	...	1,426	1.21	607	550	269	...	115,982	39,770	38,357	37,855	...
平成20年度	115,896	40,023	39,149	36,724	...	0.18	93	85	31	...	513	0.44	202	236	75	...	1,865	1.61	861	707	297	...	113,694	39,036	36,263	36,395	...
平成19年度	114,955	40,183	37,830	36,942	...	0.17	80	99	18	...	584	0.51	243	249	92	...	2,036	1.77	927	815	294	...	112,513	39,076	36,848	36,589	...
平成18年度	116,611	38,923	36,071	39,617	...	0.22	118	114	23	...	684	0.59	276	293	115	...	2,089	1.79	948	812	329	...	114,074	37,799	37,049	39,226	...
平成17年度	120,388	39,123	40,777	40,488	...	0.23	104	135	36	...	791	0.66	279	379	133	...	1,952	1.62	968	718	266	...	117,902	37,971	39,774	40,157	...
平成16年度	123,881	41,921	41,692	40,268	...	0.22	122	125	28	...	758	0.61	275	361	122	...	1,976	1.60	979	750	247	...	121,392	40,775	40,663	39,954	...
女子計	60,468	21,013	20,134	19,256	65	0.11	40	22	6	-	257	0.43	108	97	50	2	625	1.03	265	243	95	22	59,643	20,677	19,810	19,123	33
男子計	64,192	22,165	21,543	20,421	63	0.14	41	36	13	-	295	0.46	106	129	54	6	605	0.94	206	244	131	24	63,370	21,889	21,196	20,260	25
普通科	97,752	33,988	32,659	31,019	76	0.13	68	40	19	-	398	0.41	167	157	71	3	846	0.87	344	332	144	26	96,622	33,547	32,201	30,834	40
専門	46,798	16,312	15,559	14,881	46	0.12	32	17	6	-	184	0.39	81	68	34	1	406	0.87	179	155	56	16	46,258	16,081	15,350	14,800	27
農業	50,954	17,686	17,100	16,138	30	0.14	36	23	13	-	214	0.42	86	89	37	2	440	0.86	165	177	88	10	50,364	17,466	16,851	16,034	13
工業	17,258	5,963	5,747	5,557	1	0.13	10	12	-	-	94	0.54	34	44	16	-	236	1.37	101	102	32	1	16,949	5,828	5,607	5,514	-
商業	10,074	3,488	3,412	3,173	1	0.13	8	5	-	-	55	0.55	21	25	9	-	164	1.63	77	66	20	1	9,868	3,398	3,324	3,146	-
商科	7,184	2,465	2,335	2,384	-	0.13	2	7	-	-	39	0.54	13	19	7	-	72	1.00	24	36	12	-	7,081	2,430	2,283	2,368	-
学	1,504	515	495	494	-	0.07	-	1	-	-	7	0.47	2	5	-	-	20	1.33	10	8	2	-	1,478	503	483	492	-
職業	644	213	234	197	-	-	-	-	-	-	4	0.62	4	-	-	-	8	1.24	6	2	-	-	632	207	228	197	-
工	860	302	261	297	-	0.12	-	1	-	-	3	0.35	2	1	-	-	12	1.40	4	6	2	-	846	296	255	295	-
業	6,587	2,288	2,200	2,099	-	0.09	4	2	-	-	40	0.61	14	17	9	-	143	2.17	66	64	13	-	6,410	2,212	2,121	2,077	-
学	5,759	1,993	1,928	1,838	-	0.09	4	1	-	-	29	0.50	12	9	8	-	123	2.14	57	54	12	-	5,612	1,928	1,866	1,818	-
科	828	295	272	261	-	0.12	-	1	-	-	11	1.33	2	8	1	-	20	2.42	9	10	1	-	798	284	255	259	-
商	4,163	1,424	1,384	1,355	-	0.12	2	3	-	-	31	0.74	11	15	5	-	41	0.98	17	15	9	-	4,096	1,398	1,356	1,342	-
業	1,384	484	474	426	-	0.29	2	2	-	-	19	1.37	7	11	1	-	15	1.08	9	3	3	-	1,354	470	462	422	-
学	2,779	940	910	929	-	0.04	-	1	-	-	12	0.43	4	4	4	-	26	0.94	8	12	6	-	2,742	928	894	920	-
科	5,004	1,726	1,688	1,609	1	0.20	4	6	-	-	16	0.32	7	7	2	-	32	0.64	8	15	8	1	4,965	1,715	1,647	1,603	-
他	2,287	798	776	712	1	0.17	2	2	-	-	3	0.13	2	1	-	-	18	0.79	5	7	5	1	2,270	793	768	709	-
学	2,717	928	892	897	-	0.22	2	4	-	-	13	0.48	5	6	2	-	14	0.52	3	8	3	-	2,695	922	879	894	-
科	9,650	3,227	3,271	3,101	51	0.09	3	6	-	-	60	0.62	13	25	17	5	148	1.53	26	53	50	19	9,442	3,191	3,198	3,035	18
総合	3,596	1,213	1,163	1,202	18	-	-	-	-	-	18	0.50	6	4	7	1	55	1.53	9	22	19	5	3,517	1,198	1,136	1,177	6
学	6,054	2,014	2,108	1,899	33	0.15	3	6	-	-	42	0.69	7	21	10	4	93	1.54	17	31	31	14	5,925	1,993	2,062	1,858	12
科	24,942	8,175	8,500	8,139	128	0.25	41	17	4	-	148	0.59	38	62	40	8	346	1.39	62	118	120	46	24,493	8,116	8,331	7,988	58
単	10,240	3,356	3,428	3,391	65	0.26	21	5	1	-	54	0.53	16	18	18	2	141	1.38	26	45	48	22	10,064	3,335	3,367	3,329	33
位	14,702	4,819	5,072	4,748	63	0.24	20	12	3	-	94	0.64	22	44	22	6	205	1.39	36	73	72	24	14,429	4,781	4,964	4,659	25

(注)1 欄は、年度当初在籍生徒数(A)に対する構成比(%)です。

2 年度末在籍生徒数(F)は、次の式で求められます。計：F=A+B-C-D-E1 2 学年：F=A+B-C-D-E1 2 学年：F=A+B-C-D+E1-E2 3 学年：F=A+B-C-D+E2-E3 4 学年：F=A+B-C-D-E4

3 転入者数には、後期募集による入学者数を含みます。(後期募集は7月に県立神奈川総合高等学校で実施されています。)

第2表 総括表(定時制)

(単位:人)

区分	年度当初在籍生徒数(A) (4月1日現在)				転・編入者数(B)				転出者数(C)				退学者数(D)				年度末在籍生徒数(E) (3月31日現在)											
	1学年		2学年		3学年		4学年		1学年		2学年		3学年		4学年		1学年		2学年		3学年		4学年					
	計	退学率(%)	計	転出率(%)	計	転入率(%)	計	退学率(%)	計	転出率(%)	計	退学率(%)	計	転出率(%)	計	退学率(%)	計	転出率(%)	計	退学率(%)	計	転出率(%)	計	退学率(%)				
平成25年度	9,308	2,914	2,548	1,573	78	0.84	12	43	20	3	64	0.69	28	14	16	6	1,067	11.46	457	254	186	170	8,213	2,441	2,323	2,075	1,374	
平成24年度	9,351	3,209	2,528	2,313	62	0.86	10	31	17	4	51	0.55	24	20	6	1	1,109	11.86	547	278	178	106	8,252	2,648	2,261	2,145	1,198	
平成23年度	9,097	3,267	2,614	2,060	68	0.75	9	34	19	6	52	0.57	26	13	9	4	1,170	12.86	602	301	160	107	7,856	2,648	2,334	1,864	1,010	
平成22年度	8,682	3,387	2,301	1,708	85	0.98	4	46	29	6	65	0.75	35	17	9	4	1,139	13.12	663	261	123	92	7,533	2,693	2,069	1,595	1,176	
平成21年度	8,085	3,025	1,983	1,170	85	1.05	6	47	16	16	40	0.49	14	9	7	10	1,134	14.03	625	276	143	90	6,996	2,392	1,745	1,773	1,086	
平成20年度	7,780	2,763	2,225	1,733	83	1.07	8	44	25	6	42	0.54	15	15	4	8	1,279	16.44	729	292	168	90	6,542	2,026	1,963	1,586	967	
平成19年度	7,681	3,097	2,053	1,589	103	1.34	7	57	26	13	44	0.57	19	16	6	3	1,255	16.34	734	311	135	75	6,485	2,351	1,783	1,474	877	
平成18年度	7,280	3,065	1,898	1,533	113	1.55	7	61	29	16	92	1.26	44	29	15	4	1,331	18.28	891	243	141	56	5,963	2,136	1,688	1,406	733	
平成17年度	7,044	2,892	1,844	1,320	133	1.89	10	63	32	28	75	1.06	40	28	7	-	1,209	17.16	757	276	137	39	5,893	2,105	1,603	1,208	977	
平成16年度	6,623	2,595	1,548	1,015	184	2.78	15	108	31	30	62	0.94	31	15	9	7	1,078	16.28	658	246	136	38	5,667	1,921	1,395	1,351	1,000	
男子計	5,666	1,792	1,551	1,349	51	0.90	7	27	15	2	41	0.72	22	6	11	2	650	11.47	298	165	104	83	4,987	1,479	1,407	1,233	868	
女子計	3,642	1,122	997	924	27	0.74	5	16	5	1	23	0.63	6	8	5	4	417	11.45	159	89	82	87	3,226	962	916	842	506	
普通科	計	5,636	1,693	1,540	1,381	56	0.99	7	28	18	3	36	0.64	16	8	9	3	711	12.62	304	177	123	107	4,945	1,380	1,383	1,267	915
男子	3,188	963	876	773	37	1.16	5	17	13	2	23	0.72	12	3	6	2	396	12.42	178	111	64	43	2,806	778	779	716	533	
女子	2,448	730	664	608	446	19	0.78	2	11	5	1	13	0.53	4	5	3	315	12.87	126	66	59	64	2,139	602	604	551	382	
専攻科	計	937	303	255	214	165	1	0.11	-	-	5	0.53	5	-	-	-	66	7.04	35	20	7	4	867	263	236	207	161	
男子	817	260	217	188	152	-	-	-	-	-	5	0.61	5	-	-	-	59	7.22	32	17	7	3	753	223	200	181	149	
女子	120	43	38	26	13	1	0.83	-	-	-	-	-	-	-	-	-	7	5.83	3	3	-	1	114	40	36	26	12	
農	計	93	35	29	29	-	-	-	-	-	1	1.08	1	-	-	-	2	2.15	1	1	-	-	-	90	33	28	29	-
業	男子	60	21	17	22	-	-	-	-	-	1	1.67	1	-	-	-	1	1.67	1	-	-	-	-	58	19	17	22	-
女	33	14	12	7	-	-	-	-	-	-	-	-	-	-	-	-	1	3.03	-	1	-	-	32	14	11	7	-	
工	計	740	232	196	163	149	1	0.14	-	-	4	0.54	4	-	-	-	53	7.16	30	13	7	3	684	198	184	156	146	
業	男子	712	224	186	158	144	-	-	-	-	4	0.56	4	-	-	-	51	7.16	29	12	7	3	657	191	174	151	141	
女	28	8	10	5	5	1	3.57	-	-	-	-	-	-	-	-	-	2	7.14	1	1	-	-	27	7	10	5	5	
商	計	104	36	30	22	16	-	-	-	-	-	-	-	-	-	-	11	10.58	4	6	-	1	93	32	24	22	15	
業	男子	45	15	14	8	8	-	-	-	-	-	-	-	-	-	-	7	15.56	2	5	-	-	38	13	9	8	8	
女	59	21	16	14	8	-	-	-	-	-	-	-	-	-	-	-	4	6.78	2	1	-	1	55	19	15	14	7	
総合	計	2,735	918	753	678	386	21	0.77	5	14	2	23	0.84	7	6	7	290	10.60	118	57	56	59	2,401	798	704	601	298	
学	男子	1,661	569	458	388	246	14	0.84	2	10	2	13	0.78	5	3	5	195	11.74	88	37	33	37	1,428	478	428	336	186	
科	女子	1,074	349	295	290	140	7	0.65	3	4	-	10	0.93	2	3	2	95	8.85	30	20	23	22	973	320	276	265	112	
(単	計	5,114	1,583	1,400	1,289	842	41	0.80	7	20	12	42	0.82	15	9	12	6	531	10.38	169	114	109	139	4,540	1,406	1,297	1,164	673
位	男子	2,845	906	768	701	470	28	0.98	4	13	10	27	0.95	11	5	9	2	304	10.69	115	65	55	69	2,503	784	711	631	377
挿	女子	2,269	677	632	588	372	13	0.57	3	7	2	15	0.66	4	4	3	4	227	10.00	54	49	54	70	2,037	622	586	533	296

(注)1 欄は、年度当初在籍生徒数(A)に対する構成比(%)です。

2 年度末在籍生徒数(E)は、次の式で求めています。E = A + B - C - D ただし、留学者終了等に伴う年度途中の進級・卒業者がいる場合は、一致しないことがあります。

第3表 総括表(通信制)

区分	年度当初在籍生徒数(A) (4月1日現在)				転・編入者数(B)				転出者数(C)				退学者数(D)				年度末在籍生徒数(E) (3月31日現在)									
	1学年		2学年		3学年		4学年		1学年		2学年		3学年		4学年		1学年		2学年		3学年		4学年			
	計	転入率(%)	計	転出率(%)	計	退学率(%)	計	退学率(%)	計	退学率(%)	計	退学率(%)	計	退学率(%)	計	退学率(%)	計	退学率(%)	計	退学率(%)	計	退学率(%)	計	退学率(%)		
平成25年度	5,787	3,246	1,464	946	131	214	3.70	26	0.64	37	0.64	26	9	1	1	869	15.02	656	158	45	10	5,090	2,590	1,440	931	129
男子計	3,302	1,840	819	580	63	108	3.27	11	0.70	23	0.70	17	5	1	-	452	13.69	345	75	26	6	2,932	1,489	814	570	59
女子計	2,485	1,406	645	366	68	106	4.27	15	0.56	14	0.56	9	4	-	1	417	16.78	311	83	19	4	2,158	1,101	626	361	70
平成24年度	6,349	3,701	1,537	978	133	181	2.85	30	0.60	38	0.60	24	9	5	-	991	15.61	768	161	51	11	5,501	2,939	1,479	955	128
平成23年度	6,453	3,914	1,557	911	71	171	2.65	59	0.40	26	0.40	19	3	4	-	1,041	16.13	744	219	68	10	5,553	3,210	1,422	862	59
平成22年度	6,562	4,013	1,483	961	105	274	4.18	34	0.24	16	0.24	13	2	1	-	1,105	16.84	732	244	116	13	5,637	3,309	1,384	880	64
平成21年度	6,329	261	4.12	...	0.54	34	0.54	1,016	16.05	5,540

(注)1 欄は、年度当初在籍生徒数(A)に対する構成比(%)です。

2 年度末在籍生徒数(E)は、次の式で求められます。 E = A + B - C - D ただし、留学籍了等に伴う年度途中の進級・卒業者がいる場合は、一致しないことがあります。

第4表 転・編入者、転出者の状況別人数及び構成比(全日制)

(単位:人)

区分	転入者の状況										転出者の状況														
	編入者					編入者					出内					出内									
	全日制					全日制					全日制					全日制									
	計	専	通	高	そ	計	専	通	高	そ	計	専	通	高	そ	計	専	通	高	そ					
(%)	(%)	(%)	(%)	(%)	(%)	(%)	(%)	(%)	(%)	(%)	(%)	(%)	(%)	(%)	(%)	(%)	(%)	(%)	(%)	(%)					
合計	158	6	3	2	36	552	10	2	3	8	15	37	468	46	9	100.0	1.8	0.4	0.5	1.4	2.7	6.7	84.8	8.3	1.6
男子	68	3	3	-	16	257	6	2	-	5	6	17	216	23	5	100.0	2.3	0.8	-	1.9	2.3	6.6	84.0	8.9	1.9
女子	90	3	-	2	20	295	4	-	3	3	9	20	252	23	4	100.0	1.4	-	1.0	1.0	3.1	6.8	85.4	7.8	1.4
1 学年	81	4	2	1	21	214	8	2	1	4	6	23	168	15	2	100.0	4.9	2.5	1.2	1.9	2.8	10.7	78.5	7.0	0.9
2 学年	58	2	1	1	11	226	2	2	1	1	7	13	198	22	3	100.0	3.4	1.7	1.7	0.4	3.1	5.8	87.6	9.7	1.3
3 学年	19	-	-	-	4	104	-	-	-	3	2	1	94	7	4	100.0	-	-	-	2.9	1.9	1.0	90.4	6.7	3.8
4 学年	-	-	-	-	-	8	-	-	-	-	-	-	8	2	-	100.0	-	-	-	-	-	-	100.0	25.0	-
普通科	127	5	1	-	27	398	9	1	-	6	10	33	330	34	9	100.0	3.9	0.8	-	1.5	2.5	8.3	82.9	8.5	2.3
男子	55	2	1	-	13	184	5	1	-	3	3	14	153	16	5	100.0	2.3	0.3	-	1.5	2.5	8.3	82.9	8.5	2.3
女子	72	3	-	-	14	214	4	-	-	3	7	19	177	18	4	100.0	1.4	-	-	3	7	19	177	18	4
専 門 学 科	22	1	2	-	7	94	1	1	1	2	2	3	85	7	-	100.0	1.1	1.1	1.1	2.1	1.1	3.2	90.4	7.4	-
農業	1	-	-	-	-	7	-	-	-	-	-	-	7	-	-	100.0	-	-	-	-	-	-	100.0	-	-
工業	6	-	-	-	-	40	1	-	-	2	1	1	35	3	-	100.0	2.5	-	-	5.0	2.5	2.5	87.5	7.5	-
商業	5	-	-	-	-	11	-	-	-	-	-	-	11	-	-	100.0	-	-	-	-	-	-	100.0	-	-
その他	10	-	1	-	7	16	-	-	-	-	-	2	14	1	-	100.0	-	-	-	-	-	2	12.5	6.3	-
総合学科	9	-	-	2	2	60	-	-	2	2	4	5	53	5	-	100.0	-	-	2.2	6.7	6.7	1.7	88.3	8.3	-
単(再)位(掲)制	62	3	1	2	25	148	-	2	2	-	6	13	123	15	4	100.0	4.8	1.6	3.2	4.1	8.8	8.8	83.1	10.1	2.7
掘制	27	1	1	-	13	54	-	1	-	-	2	5	44	4	3	100.0	1.1	-	-	-	2	5	44	4	3
掘制	35	2	2	2	12	94	-	1	1	-	4	14	79	11	1	100.0	2	2	2	-	4	8	79	11	1

(注)1 ()内は構成比です。構成比は合計に対する割合で、小数点以下第3位を四捨五入しているため、内訳の計が100.0にならない場合があります。

第5表 転入者、編入者、転出者の状況別人数及び構成比(定時制)

(単位:人)

区分	転入者・編入者の状況										転出者の状況												
	県内の高校(全日制・定時制)					高外校の(全定)					県内の高校(全日制・定時制)					高外校の(全定)							
	公立		私立			公立		私立			公立		私立			公立		私立					
	普通科	専門学科	総合学科	定時制	計	普通科	専門学科	総合学科	定時制	計	普通科	専門学科	総合学科	定時制	計	普通科	専門学科	総合学科	定時制	計			
合計	78	13	3	20	11	22	4	2	64	100.0	64	4	5	4	11	44	3	3	4	11	68.8	4.7	-
男子	51	9	2	16	5	14	2	2	41	100.0	41	-	-	4	5	27	2	2	4	5	65.9	4.9	-
女子	27	4	1	4	6	8	2	-	23	100.0	23	-	-	-	6	17	1	1	6	6	73.9	4.3	-
1学年	12	1	1	1	1	8	-	-	28	100.0	28	-	-	4	2	20	1	1	4	2	71.4	3.6	-
2学年	43	9	1	12	6	9	3	1	14	100.0	14	-	-	-	4	10	-	-	4	4	28.6	-	-
3学年	20	2	1	6	4	4	1	1	16	100.0	16	-	-	3	3	10	1	1	3	3	62.5	6.3	-
4学年	3	1	-	1	-	1	-	-	6	100.0	6	-	-	-	2	4	-	-	2	2	33.3	16.7	-
普通科	56	9	3	13	10	17	1	2	36	100.0	36	-	-	1	3	32	2	2	3	3	88.9	5.6	-
男子	37	6	2	10	4	12	1	2	23	100.0	23	-	-	1	1	21	2	2	1	1	66.7	4.8	-
女子	19	3	1	3	6	5	1	1	13	100.0	13	-	-	-	2	11	-	-	2	2	33.3	16.7	-
専門	1	-	-	1	-	-	-	-	5	100.0	5	-	-	3	-	1	-	-	3	-	20.0	-	-
男子	-	-	-	-	-	-	-	-	-	-	-	-	-	-	-	-	-	-	-	-	-	-	-
女子	1	-	-	1	-	-	-	-	1	100.0	1	-	-	1	-	-	-	-	1	-	-	-	-
農業	-	-	-	-	-	-	-	-	1	100.0	1	-	-	-	-	-	-	-	1	-	-	-	-
男子	-	-	-	-	-	-	-	-	-	-	-	-	-	-	-	-	-	-	-	-	-	-	-
女子	-	-	-	-	-	-	-	-	-	-	-	-	-	-	-	-	-	-	-	-	-	-	-
工業	1	-	-	1	-	-	-	-	4	100.0	4	-	-	2	-	1	-	-	2	-	25.0	-	-
男子	-	-	-	-	-	-	-	-	-	-	-	-	-	-	-	-	-	-	-	-	-	-	-
女子	1	-	-	1	-	-	-	-	4	100.0	4	-	-	2	-	1	-	-	2	-	25.0	-	-
商業	-	-	-	-	-	-	-	-	-	-	-	-	-	-	-	-	-	-	-	-	-	-	-
男子	-	-	-	-	-	-	-	-	-	-	-	-	-	-	-	-	-	-	-	-	-	-	-
女子	-	-	-	-	-	-	-	-	-	-	-	-	-	-	-	-	-	-	-	-	-	-	-
総合	21	4	-	6	1	5	3	-	23	100.0	23	-	-	3	8	11	1	1	1	8	47.8	4.3	-
男子	14	3	-	6	1	3	2	-	13	100.0	13	-	-	3	4	5	5	5	1	4	34.8	4.3	-
女子	7	1	-	2	-	2	1	-	10	100.0	10	-	-	-	4	6	1	1	4	4	66.7	4.8	-
(単	41	8	-	7	6	12	3	-	42	100.0	42	-	-	3	10	28	2	2	1	10	66.7	4.8	-
位	28	5	-	7	1	7	2	-	27	100.0	27	-	-	3	5	18	1	1	5	5	66.7	4.8	-
掲	13	3	-	2	2	5	1	-	15	100.0	15	-	-	-	5	10	1	1	5	5	66.7	4.8	-
掲	3	2	-	2	2	5	1	-	15	100.0	15	-	-	-	5	10	1	1	5	5	66.7	4.8	-

(注)1 ()内は構成比です。構成比は合計に対する割合で、小数点以下第3位を四捨五入しているため、内訳の計が100.0にならない場合があります。

第6表 転・編入者、転出者の状況別人数及び構成比（通信制）

(単位:人)

区分	転・編入者の状況										転出者の状況														
	計					前					後					状									
	県内の高校(全日制・定時制)					通信制高校					県内の高校(全日制・定時制)					通信制高校					その他				
	公立		私立			公立		私立			公立		私立			公立		私立			公立		私立		
普通科	専門学科	総合学科	計	(%)	普通科	専門学科	総合学科	計	(%)	普通科	専門学科	総合学科	計	(%)	普通科	専門学科	総合学科	計	(%)	普通科	専門学科	総合学科	計	(%)	
合計	214	18	8	19	37	14	26	9	3	37	14	26	9	3	37	14	26	9	3	37	14	26	9	3	
(%)	(100.0)	(8.4)	(3.7)	(8.9)	(17.3)	(6.5)	(12.1)	(4.2)	(1.4)	(100.0)	(6.5)	(12.1)	(4.2)	(1.4)	(100.0)	(6.5)	(12.1)	(4.2)	(1.4)	(100.0)	(6.5)	(12.1)	(4.2)	(1.4)	
男子	108	44	10	13	18	6	16	5	1	23	6	16	5	1	23	6	16	5	1	23	6	16	5	1	
(%)	(100.0)	(40.7)	(9.3)	(12.0)	(16.7)	(5.6)	(14.8)	(4.6)	(0.9)	(100.0)	(5.6)	(14.8)	(4.6)	(0.9)	(100.0)	(5.6)	(14.8)	(4.6)	(0.9)	(100.0)	(5.6)	(14.8)	(4.6)	(0.9)	
女子	106	45	8	6	19	8	10	4	2	14	8	10	4	2	14	8	10	4	2	14	8	10	4	2	
(%)	(100.0)	(42.5)	(7.5)	(5.7)	(17.9)	(7.5)	(9.4)	(3.8)	(1.9)	(100.0)	(7.5)	(9.4)	(3.8)	(1.9)	(100.0)	(7.5)	(9.4)	(3.8)	(1.9)	(100.0)	(7.5)	(9.4)	(3.8)	(1.9)	
1学年	26	5	2	4	5	3	4	3	2	26	3	4	3	2	26	3	4	3	2	26	3	4	3	2	
(%)	(100.0)	(19.2)	(7.7)	(15.4)	(19.2)	(11.5)	(15.4)	(11.5)	(7.7)	(100.0)	(11.5)	(15.4)	(11.5)	(7.7)	(100.0)	(11.5)	(15.4)	(11.5)	(7.7)	(100.0)	(11.5)	(15.4)	(11.5)	(7.7)	
男子	11	1	-	1	4	3	1	1	1	17	3	1	1	1	17	3	1	1	1	17	3	1	1	1	
女子	15	4	2	3	1	-	3	2	1	9	-	3	2	1	9	-	3	2	1	9	-	3	2	1	
2学年	143	65	14	14	22	7	16	5	1	9	7	16	5	1	9	7	16	5	1	9	7	16	5	1	
(%)	(100.0)	(45.5)	(9.8)	(9.8)	(15.4)	(4.9)	(11.2)	(3.5)	(0.7)	(100.0)	(4.9)	(11.2)	(3.5)	(0.7)	(100.0)	(4.9)	(11.2)	(3.5)	(0.7)	(100.0)	(4.9)	(11.2)	(3.5)	(0.7)	
男子	75	32	10	11	9	2	11	3	-	5	2	11	3	-	5	2	11	3	-	5	2	11	3	-	
女子	68	33	4	3	13	5	5	2	1	4	5	5	2	1	4	5	5	2	1	4	5	5	2	1	
3学年	31	13	1	2	7	3	4	1	-	1	3	4	1	-	1	3	4	1	-	1	3	4	1	-	
(%)	(100.0)	(41.9)	(3.2)	(6.5)	(22.6)	(9.7)	(12.9)	(3.2)	(-)	(100.0)	(9.7)	(12.9)	(3.2)	(-)	(100.0)	(9.7)	(12.9)	(3.2)	(-)	(100.0)	(9.7)	(12.9)	(3.2)	(-)	
男子	17	9	-	1	3	1	3	1	-	1	1	3	1	-	1	1	3	1	-	1	1	3	1	-	
女子	14	4	1	2	4	2	1	-	-	-	2	1	-	-	-	2	1	-	-	-	2	1	-	-	
4学年	14	6	1	1	3	1	2	-	-	1	1	2	-	-	1	1	2	-	-	1	1	2	-	-	
(%)	(100.0)	(42.9)	(7.1)	(7.1)	(21.4)	(7.1)	(14.3)	(-)	(-)	(100.0)	(7.1)	(14.3)	(-)	(-)	(100.0)	(7.1)	(14.3)	(-)	(-)	(100.0)	(7.1)	(14.3)	(-)	(-)	
男子	5	2	-	-	2	-	1	-	-	-	-	1	-	-	-	-	1	-	-	-	-	1	-	-	
女子	9	4	1	1	1	1	1	-	-	1	1	1	-	-	1	1	1	-	-	1	1	1	-	-	

(注)1 ()内は構成比です。構成比は合計に対する割合で、小数点以下第4位を四捨五入しているため、内訳の計が100.0にならない場合があります。

第8表 退学者の理由別人数及び構成比(定時制)

(単位:人)

区分	退学者の理由別										内訳																											
	退学者合計		学校生活・学業不振		不適応(内訳)		進路変更(内訳)		病気がけが		死亡		経済的理由(内訳)		家庭事情		問題行動等		仕事の多忙		その他																	
計	(%)	計	(%)	計	(%)	計	(%)	計	(%)	計	(%)	計	(%)	計	(%)	計	(%)	計	(%)	計	(%)																	
合計	1,067	(100.0)	27	(2.5)	62	(5.8)	34	(3.2)	22	(2.1)	353	(33.1)	51	(4.8)	15	(1.4)	162	(15.2)	21	(2.0)	104	(9.7)	6	(0.6)	5	(0.5)	1	(0.1)	91	(8.5)	4	(0.4)	154	(14.4)	17	(1.6)	61	(5.7)
男子	650	(100.0)	18	(2.8)	39	(6.0)	18	(2.8)	10	(1.5)	213	(32.8)	30	(4.6)	5	(0.8)	117	(18.0)	13	(2.0)	48	(7.4)	3	(0.5)	3	(0.5)	-	-	26	(4.0)	4	(0.6)	120	(18.5)	10	(1.5)	31	(4.8)
女子	417	(100.0)	9	(2.2)	23	(5.5)	16	(3.8)	12	(2.9)	140	(33.6)	21	(5.0)	10	(2.4)	45	(10.8)	8	(1.9)	56	(13.4)	3	(0.7)	2	(0.5)	1	(0.2)	65	(15.6)	1	(0.2)	34	(8.2)	7	(1.7)	30	(7.2)
1学年	457	(100.0)	8	(1.8)	30	(6.6)	20	(4.4)	14	(3.1)	140	(30.6)	29	(6.3)	2	(0.4)	76	(16.6)	1	(0.2)	32	(7.0)	2	(0.4)	1	(0.2)	-	-	24	(5.3)	1	(0.2)	61	(13.3)	3	(0.7)	24	(5.3)
2学年	254	(100.0)	7	(2.8)	12	(4.7)	6	(2.4)	4	(1.6)	88	(34.6)	9	(3.5)	5	(2.0)	43	(16.9)	4	(1.6)	27	(10.6)	3	(1.2)	-	-	-	-	23	(9.1)	2	(0.8)	40	(15.7)	2	(0.8)	18	(7.1)
3学年	186	(100.0)	4	(2.2)	9	(4.8)	5	(2.7)	2	(1.1)	65	(34.9)	8	(4.3)	6	(3.2)	22	(11.8)	10	(5.4)	19	(10.2)	3	(0.5)	-	-	-	-	23	(12.4)	1	(0.5)	28	(15.1)	4	(2.2)	4	(2.2)
4学年	170	(100.0)	8	(4.7)	11	(6.5)	3	(1.8)	2	(1.2)	60	(35.3)	5	(2.9)	2	(1.2)	21	(12.4)	6	(3.5)	26	(15.3)	1	(0.6)	-	-	-	-	21	(12.4)	1	(0.6)	25	(14.7)	8	(4.7)	15	(8.8)
普通科	711	(100.0)	22	(3.1)	42	(5.9)	27	(3.8)	15	(2.1)	233	(32.8)	36	(5.1)	9	(1.3)	82	(11.5)	11	(1.5)	95	(13.4)	5	(0.7)	2	(0.3)	1	(0.1)	63	(8.9)	4	(0.6)	120	(16.9)	16	(2.3)	46	(6.5)
男子	396	(100.0)	13	(3.3)	23	(5.8)	14	(3.6)	6	(1.5)	133	(33.5)	19	(4.8)	2	(0.5)	60	(15.5)	8	(2.0)	44	(11.3)	2	(0.5)	1	(0.3)	1	(0.3)	17	(4.3)	4	(1.0)	89	(22.3)	10	(2.6)	20	(5.0)
女子	315	(100.0)	5	(1.6)	19	(6.0)	13	(4.1)	9	(2.8)	100	(31.7)	17	(5.4)	7	(2.2)	22	(7.0)	3	(0.9)	51	(16.0)	3	(0.9)	-	-	-	-	46	(14.6)	1	(0.3)	31	(9.5)	6	(1.9)	26	(8.1)
専攻	66	(100.0)	5	(7.6)	1	(1.5)	1	(1.5)	-	-	11	(16.7)	2	(3.0)	-	-	5	(7.6)	3	(4.5)	1	(1.5)	1	(1.5)	-	-	-	-	6	(9.1)	-	-	-	-	-	-	-	-
農業	2	(100.0)	-	-	1	(50.0)	-	-	-	-	-	-	-	-	-	-	-	-	-	-	-	-	-	-	-	-	-	-	-	-	-	-	-	-	-	-	-	-
男子	1	(100.0)	-	-	1	(100.0)	-	-	-	-	-	-	-	-	-	-	-	-	-	-	-	-	-	-	-	-	-	-	-	-	-	-	-	-	-	-	-	-
女子	1	(100.0)	-	-	1	(100.0)	-	-	-	-	-	-	-	-	-	-	-	-	-	-	-	-	-	-	-	-	-	-	-	-	-	-	-	-	-	-	-	-
工業	53	(100.0)	5	(9.4)	39	(73.6)	1	(1.9)	-	-	4	(7.5)	2	(3.8)	-	-	1	(1.9)	1	(1.9)	-	(1.5)	1	(1.9)	-	-	-	-	4	(7.5)	-	-	-	-	-	-	-	-
男子	51	(100.0)	5	(9.8)	38	(74.5)	1	(2.0)	-	-	4	(7.7)	2	(3.9)	-	-	1	(2.0)	1	(2.0)	-	(1.9)	1	(2.0)	-	-	-	-	4	(7.7)	-	-	-	-	-	-	-	-
女子	2	(100.0)	-	-	1	(50.0)	-	-	-	-	7	(35.0)	-	-	-	-	4	(20.0)	2	(10.0)	-	(5.0)	2	(10.0)	-	-	-	-	2	(10.0)	-	-	-	-	-	-	-	-
商業	11	(100.0)	-	-	2	(18.2)	-	-	-	-	7	(63.6)	-	-	-	-	4	(36.4)	2	(18.2)	1	(9.1)	1	(9.1)	-	-	-	-	2	(18.2)	-	-	-	-	-	-	-	-
男子	7	(100.0)	-	-	1	(14.3)	-	-	-	-	6	(85.7)	-	-	-	-	3	(42.9)	2	(28.6)	1	(14.3)	1	(14.3)	-	-	-	-	2	(28.6)	-	-	-	-	-	-	-	-
女子	4	(100.0)	-	-	1	(25.0)	-	-	-	-	1	(25.0)	-	-	-	-	1	(25.0)	1	(25.0)	1	(25.0)	1	(25.0)	-	-	-	-	2	(50.0)	-	-	-	-	-	-	-	-
総合	290	(100.0)	-	-	103	(35.5)	6	(2.1)	7	(2.4)	109	(37.6)	13	(4.5)	6	(2.1)	75	(25.9)	7	(2.4)	8	(2.8)	2	(0.7)	3	(1.0)	-	-	22	(7.6)	-	-	34	(11.7)	1	(0.3)	15	(5.2)
男子	195	(100.0)	-	-	73	(37.4)	3	(1.5)	4	(2.1)	70	(35.9)	9	(4.6)	3	(1.5)	53	(27.2)	2	(1.0)	3	(1.5)	1	(0.5)	2	(1.0)	-	-	6	(3.1)	-	-	11	(5.6)	1	(0.5)	11	(5.6)
女子	95	(100.0)	-	-	30	(31.6)	3	(3.2)	3	(3.2)	39	(41.1)	4	(4.2)	3	(3.2)	22	(23.2)	5	(5.3)	5	(5.3)	1	(1.1)	1	(1.1)	-	-	16	(16.8)	-	-	3	(3.0)	1	(1.1)	4	(4.2)
(単位)制	531	(100.0)	15	(2.8)	27	(5.1)	8	(1.5)	14	(2.6)	200	(37.7)	23	(4.3)	12	(2.3)	84	(15.8)	12	(2.3)	69	(13.0)	8	(1.5)	4	(0.8)	-	-	59	(11.1)	-	-	68	(13.0)	11	(2.1)	25	(4.7)
男子	304	(100.0)	6	(2.0)	18	(5.9)	4	(1.3)	6	(2.0)	113	(37.2)	14	(4.6)	5	(1.5)	59	(19.4)	6	(1.8)	29	(9.5)	2	(0.6)	3	(0.9)	-	-	14	(4.3)	-	-	60	(18.8)	4	(1.2)	12	(3.6)
女子	227	(100.0)	9	(4.0)	9	(4.0)	4	(1.8)	8	(3.5)	87	(38.3)	9	(4.0)	7	(3.1)	25	(11.5)	6	(2.7)	40	(17.7)	6	(2.7)	1	(0.4)	-	-	45	(20.3)	-	-	9	(4.0)	7	(3.1)	13	(5.7)

(注)1) ()内は構成比です。構成比は合計に対する割合で、小数点以下第2位を四捨五入しているため、内訳の計が100.0にならない場合があります。

第9表 退学者の理由別人数及び構成比（逓信制）

（単位：人）

区分	退学者合計										理由別										その他
	学業不振	学校生活	生活・学業不適	不適応	内訳	進路	変更	内訳	その他	病気がけ	死亡	小計	経済的	理由	内訳	家庭	問題	仕事の多忙	勤務先		
合計	869 (100.0)	178 (20.5)	11 (1.3)	4 (0.5)	1 (0.1)	1 (0.1)	5 (0.6)	-	90 (10.4)	22 (2.5)	10 (1.2)	10 (1.2)	-	-	10 (1.2)	1 (0.1)	3 (0.3)	-	2 (0.2)	570 (65.6)	
男子	452 (100.0)	79 (17.5)	7 (1.5)	4 (0.9)	-	-	3 (0.7)	-	50 (11.1)	13 (2.9)	4 (0.9)	6 (1.3)	-	-	6 (1.3)	-	1 (0.2)	-	2 (0.4)	305 (67.5)	
女子	417 (100.0)	99 (23.7)	4 (1.0)	-	1 (0.2)	1 (0.2)	2 (0.5)	-	40 (9.6)	9 (2.2)	6 (1.4)	4 (1.0)	-	-	4 (1.0)	1 (0.2)	2 (0.5)	-	-	265 (63.5)	
1学年	656 (100.0)	119 (18.1)	11 (1.7)	4 (0.6)	1 (0.2)	1 (0.2)	5 (0.8)	-	63 (9.6)	21 (3.2)	7 (1.1)	8 (1.2)	-	-	8 (1.2)	1 (0.2)	2 (0.3)	-	1 (0.2)	449 (88.4)	
男	345 (100.0)	50 (14.5)	7 (2.0)	4 (1.2)	-	-	3 (0.9)	-	36 (10.4)	12 (3.5)	3 (0.9)	5 (1.4)	-	-	5 (1.4)	-	-	-	1 (0.3)	244 (70.7)	
女	311 (100.0)	69 (22.2)	4 (1.3)	-	1 (0.3)	1 (0.3)	2 (0.6)	-	27 (8.7)	9 (2.9)	4 (1.3)	3 (1.0)	-	-	3 (1.0)	1 (0.3)	2 (0.6)	-	-	205 (65.9)	
2学年	158 (100.0)	38 (24.1)	-	-	-	-	-	-	24 (15.2)	1 (0.6)	3 (1.9)	2 (1.3)	-	-	2 (1.3)	-	1 (0.6)	-	-	93 (58.9)	
男	75 (100.0)	18 (24.0)	-	-	-	-	-	-	11 (14.7)	1 (1.3)	1 (1.3)	1 (1.3)	-	-	1 (1.3)	-	1 (1.3)	-	-	44 (58.7)	
女	83 (100.0)	20 (24.1)	-	-	-	-	-	-	13 (15.7)	-	2 (2.4)	1 (1.2)	-	-	1 (1.2)	-	-	-	-	49 (59.0)	
3学年	45 (100.0)	13 (28.9)	-	-	-	-	-	-	3 (6.7)	-	-	-	-	-	-	-	-	-	-	28 (62.2)	
男	26 (100.0)	6 (23.1)	-	-	-	-	-	-	3 (11.5)	-	-	-	-	-	-	-	-	-	-	17 (65.4)	
女	19 (100.0)	7 (36.8)	-	-	-	-	-	-	-	-	-	-	-	-	-	-	-	-	-	11 (57.9)	
4学年	10 (100.0)	8 (80.0)	-	-	-	-	-	-	-	-	-	-	-	-	-	-	-	-	1 (10.0)	-	
男	6 (100.0)	5 (83.3)	-	-	-	-	-	-	-	-	-	-	-	-	-	-	-	-	-	1 (16.7)	
女	4 (100.0)	3 (75.0)	-	-	-	-	-	-	-	-	-	-	-	-	-	-	-	-	-	-	

〔注〕「」内は構成比です。構成比は合計に対する割合で、小数点以下第2位を四捨五入しているため、内訳の計が100.0にならない場合があります。

第10表 退学者の退学後の進路状況(全日制)

(単位:人)

区分	退学者合計		入学編入		進学		進路		準備		内訳		就職	アルバイト	無職	その他不明
	計	(%)	(全日私立高)校	(日私立高)校	(全日私立高)校	(日私立高)校	(全日私立高)校	(日私立高)校	(全日私立高)校	(日私立高)校	高等学校受験予定者	就職				
合計	1,230	(100.0)	24	7	32	-	75	50	25	165	125	324	63	340		
男子	625	(100.0)	20	5	22	-	36	26	17	92	101	128	16	162		
女子	605	(100.0)	4	2	10	-	39	24	8	73	24	196	47	178		
1学年	471	(100.0)	17	5	21	-	28	27	9	30	55	151	22	106		
2学年	487	(100.0)	7	1	11	-	31	16	6	72	53	124	23	143		
3学年	226	(100.0)	-	1	2	-	16	6	7	51	14	45	18	68		
4学年	46	(100.0)	-	-	-	-	-	1	3	12	3	4	-	23		
普通科	846	(100.0)	18	6	22	-	58	28	19	133	87	255	57	163		
専門	406	(100.0)	15	5	12	-	25	13	12	72	64	95	16	77		
農	72	(100.0)	1	1	-	-	2	2	1	1	1	24	5	24		
業	8	(100.0)	-	-	-	-	-	-	-	-	-	7	3	5		
工	143	(100.0)	3	-	8	-	7	8	2	8	33	28	1	45		
業	123	(100.0)	2	-	8	-	6	6	2	8	32	19	-	40		
学	20	(100.0)	1	-	-	-	1	2	-	-	1	9	1	5		
科	41	(100.0)	1	-	1	-	1	13	-	2	2	8	1	14		
商	15	(100.0)	-	-	-	-	-	-	-	-	-	8	-	8		
業	26	(100.0)	-	-	-	-	-	-	-	-	-	28	-	28		
その他	18	(100.0)	1	-	-	-	-	-	-	-	-	19	-	19		
総合	148	(100.0)	-	-	1	-	6	1	2	13	2	18	1	104		
学	55	(100.0)	-	-	1	-	4	1	1	8	1	12	-	36		
科	93	(100.0)	-	-	1	-	4	1	1	8	1	12	-	68		
(単	346	(100.0)	4	-	4	-	23	6	10	58	24	71	14	132		
再	141	(100.0)	3	-	3	-	11	2	7	30	17	21	3	44		
掲	205	(100.0)	1	-	1	-	12	4	3	28	7	50	11	88		
制)																

(注)1()内は構成比です。構成比は合計に対する割合で、小数点以下第2位を四捨五入しているため、内訳の計が100.0にならない場合があります。

第12表 退学者の退学後の進路状況（通信制）

（単位：人）

区分	退学者合計	進路										内訳			就職	アルバイト	無職	その他不明
		小計	全日公立高校	全日私立高校	定時公立高校	定時私立高校	通信公立高校	通信私立高校	専門学校・短大・各種学校	大学卒業程度修了	大学卒業程度修了未定	就職	アルバイト	無職				
合計	869 (100.0)	26 (3.0)	7 (0.8)	1 (0.1)	15 (1.7)	- (-)	1 (0.1)	2 (0.2)	11 (1.3)	14 (1.6)	16 (1.8)	34 (3.9)	4 (0.5)	764 (87.9)				
男子	452 (100.0)	16 (3.5)	5 (1.1)	1 (0.2)	9 (2.0)	- (-)	- (-)	1 (0.2)	4 (0.9)	10 (2.2)	11 (2.4)	17 (3.8)	2 (0.4)	392 (86.7)				
女子	417 (100.0)	10 (2.4)	2 (0.5)	- (-)	6 (1.4)	- (-)	1 (0.2)	1 (0.2)	7 (1.7)	4 (1.0)	5 (1.2)	17 (4.1)	2 (0.5)	372 (89.2)				
1学年	656 (100.0)	24 (3.7)	7 (1.1)	1 (0.2)	13 (2.0)	- (-)	1 (0.2)	2 (0.3)	8 (1.2)	3 (0.5)	12 (1.8)	29 (4.4)	3 (0.5)	577 (88.0)				
2学年	345 (100.0)	15 (4.3)	5 (1.4)	1 (0.3)	8 (2.3)	- (-)	- (-)	1 (0.3)	3 (0.9)	3 (0.9)	9 (2.6)	15 (4.3)	2 (0.6)	298 (86.1)				
3学年	83 (100.0)	9 (10.7)	2 (2.4)	- (-)	5 (6.0)	- (-)	1 (1.2)	1 (1.2)	5 (6.0)	4 (4.8)	3 (3.6)	14 (16.9)	1 (1.2)	71 (84.4)				
4学年	45 (100.0)	- (-)	- (-)	- (-)	- (-)	- (-)	- (-)	- (-)	- (-)	2 (4.4)	1 (2.2)	- (-)	- (-)	42 (93.3)				
男子	26 (100.0)	- (-)	- (-)	- (-)	- (-)	- (-)	- (-)	- (-)	- (-)	2 (7.7)	1 (3.7)	- (-)	- (-)	23 (88.5)				
女子	19 (100.0)	- (-)	- (-)	- (-)	- (-)	- (-)	- (-)	- (-)	- (-)	- (-)	- (-)	- (-)	- (-)	19 (100.0)				

（注）1（ ）内は構成比です。構成比は合計に対する割合で、小数点以下第2位を四捨五入しているため、内訳の計が100.0にならない場合があります。

第13表 原級留置者及び長期欠席者(全日制)

区分	在籍生徒数		原級留置者					長期欠席者(30日以上)					(単位:人)	
	計	原級留置率(%)	(再掲)				計	長期欠席率(%)	(再掲)					
			1学年	2学年	3学年	4学年			1学年	2学年	3学年	4学年		
平成25年度	99,718	210	0.21	112	77	21	(10)	3,282	2.63	798	1,165	1,266	53	
平成24年度	98,243	217	0.22	112	80	25	(6)	3,640	2.95	811	1,301	1,485	43	
平成23年度	95,616	226	0.24	99	111	16	(5)	3,877	3.19	863	1,466	1,487	71	
平成22年度	97,768	238	0.24	115	103	20	(7)	3,572	2.97	799	1,369	1,348	56	
平成21年度	97,471	244	0.25	111	119	14	(7)	3,502	2.97	882	1,322	1,298	35	
平成20年度	97,602	338	0.35	173	137	28	(1)	4,577	3.95	1,194	1,733	1,650	...	
平成19年度	98,453	378	0.38	176	176	26	(4)	4,795	4.17	1,309	1,823	1,663	...	
平成18年度	100,584	392	0.39	203	156	33	(5)	5,021	4.31	1,474	1,847	1,700	...	
平成17年度	107,833	519	0.48	219	221	79	(2)	120,388	1.65	690	850	444	...	
平成16年度	116,199	564	0.49	284	213	67	(9)	123,881	1.942	758	819	365	...	
男子計	50,228	125	0.25	69	47	9	(6)	60,468	2.40	378	480	563	29	
女子計	49,490	85	0.17	43	30	12	(4)	64,192	1.832	420	885	703	24	
計	86,276	161	0.19	81	62	18	(1)	97,752	2.361	2,42	574	789	944	34
普通科	42,150	95	0.23	49	39	7	(1)	46,798	1.034	2.21	272	313	426	23
専ら	44,126	66	0.15	32	23	11	(-)	50,954	1.327	2.60	322	476	518	11
計	13,442	49	0.36	31	15	3	(9)	17,258	3.70	2.14	110	137	123	-
農	8,078	30	0.37	20	8	2	(5)	10,074	2.22	2.22	70	91	63	-
業	5,364	19	0.35	11	7	1	(4)	7,184	1.46	2.03	40	46	60	-
女	1,504	5	0.33	2	3	-	(-)	1,504	32	2.13	14	10	8	-
計	644	2	0.31	1	1	-	(-)	644	10	1.55	6	2	2	-
業	860	3	0.35	1	2	-	(-)	860	22	2.56	8	6	-	-
工	6,587	32	0.49	23	7	2	(9)	6,587	1.44	2.19	50	64	30	-
計	5,759	25	0.43	16	7	2	(5)	5,759	1.25	2.17	42	58	25	-
業	828	7	0.85	7	-	-	(4)	828	19	2.29	8	6	5	-
計	4,163	9	0.22	4	5	-	(-)	4,163	64	1.54	24	27	13	-
商	1,384	3	0.22	3	-	-	(-)	1,384	22	1.59	10	9	3	-
業	2,779	6	0.22	1	5	-	(-)	2,779	42	1.51	14	18	10	-
計	1,188	3	0.25	2	-	1	(-)	5,004	130	2.60	22	36	72	-
業	291	-	-	-	-	-	(-)	2,287	67	2.93	12	22	33	-
計	897	3	0.33	2	-	1	(-)	2,717	63	2.32	10	14	39	-
他	(...)	9,650	551	5.71	94	239	199	19
計	(...)	3,696	192	5.34	36	76	74	6
学	(...)	6,054	359	5.93	58	163	125	13
科	(...)	24,942	1,041	4.17	191	424	384	42
計	(...)	10,240	385	3.76	70	139	153	23
単	(...)	14,702	656	4.46	121	285	231	19
位	(...)
掲	(...)
制	(...)

(注) 1 欄は、年度当初在籍生徒数に対する構成比(%)です。
2 単位制高校は学年制をとっていないため、「原級留置者調査」の対象外です。したがって年度当初在籍生徒数(欄)にも含まれていません。

第14表 原級留置者及び長期欠席者(定時制)

区分	在籍生徒数		原級留置者					長期欠席者(30日以上)					(単位:人)	
	計	原級留置率(%)	(再掲)				計	長期欠席率(%)	(再掲)					
			1学年	2学年	3学年	4学年			1学年	2学年	3学年	4学年		
平成25年度	4,194	224	5.34	115	58	43	(1)	3,682	39.56	1,176	908	516	369	
平成24年度	4,408	180	4.08	78	47	41	(4)	3,588	38.37	1,161	996	916	515	
平成23年度	4,460	217	4.87	113	56	34	(9)	3,258	35.81	1,141	989	658	470	
平成22年度	4,604	195	4.24	107	36	33	(1)	2,063	22.68	796	627	352	288	
平成21年度	4,577	211	4.61	103	56	35	(3)	2,669	33.01	974	657	615	423	
平成20年度	4,818	254	5.27	121	80	28	(2)	1,467	18.39	578	363	323	223	
平成19年度	5,134	338	6.58	170	97	47	(6)	2,925	37.60	1,126	830	644	325	
平成18年度	5,375	349	6.49	170	102	45	(-)	1,698	21.83	716	482	331	169	
平成17年度	5,549	460	8.29	270	110	52	(8)	2,676	34.84	1,165	762	465	284	
平成16年度	5,558	446	8.02	223	138	65	(14)	1,500	19.53	765	394	220	121	
男子計	2,821	157	5.57	87	40	27	(-)	2,918	40.08	1,374	689	562	293	
女子計	1,373	67	4.88	28	18	16	(5)	1,702	23.38	918	372	270	142	
計	3,257	173	5.31	85	46	34	(1)	7,044	15.36	2,181	804	402	238	
普通科	2,004	110	5.49	58	30	19	(-)	3,188	1.296	40.65	402	339	331	224
専ら	1,253	63	5.03	27	16	15	(1)	2,448	1.114	45.51	334	301	272	207
計	937	51	5.44	30	12	9	(-)	937	178	19.00	61	53	44	20
農	817	47	5.75	29	10	8	(-)	817	154	18.85	54	43	41	16
業	120	4	3.33	1	2	1	(-)	120	24	20.00	7	10	3	4
女	93	-	-	-	-	-	(-)	93	5	5.38	3	2	-	-
計	60	-	-	-	-	-	(-)	60	2	3.33	2	-	-	
業	33	-	-	-	-	-	(-)	33	3	9.09	1	2	-	
工	740	45	6.08	28	8	9	(-)	740	153	20.68	53	46	40	14
計	712	41	5.76	27	6	8	(-)	712	145	20.37	51	41	39	14
業	28	4	14.29	1	2	1	(-)	28	8	28.57	2	5	1	-
計	104	6	5.77	2	4	-	(-)	104	20	19.23	5	5	4	6
商	45	6	13.33	2	4	-	(-)	45	7	15.56	1	2	2	2
業	59	-	-	-	-	-	(-)	59	13	22.03	4	3	2	4
計	(...)	2,735	1,094	40.00	379	223	261	231
総合	(...)	1,661	660	39.74	237	117	160	146
学	(...)	1,074	434	40.41	142	106	101	85
科	(...)	5,114	2,361	46.17	690	600	567	504
計	(...)	2,845	1,253	44.04	383	290	305	275
単	(...)	2,269	1,108	48.83	307	310	262	229
位	(...)
掲	(...)
制	(...)

第16表 原級留置者・留学者・長期欠席者(30日以上)の理由別人数及び構成比(定時制)

区分	原級留置者				留学者				長期欠席者(30日以上)				長期欠席者(30日以上)不登校・有無			
	計	学業不振	出席日数不足	出席日数不足及び卒業日数不足	休学扱いの留学者	退学した者	計	休学扱いの留学者	教育委員会による留学籍	病気が	経済的理由	不登校	その他	有	無	その他
合計	(%)	(%)	(%)	(%)	(%)	(%)	(%)	(%)	(%)	(%)	(%)	(%)	(%)	(%)	(%)	(%)
合計	224	17	114	93	-	-	3,662	182	311	1,535	1,654	597	719	597	219	
男子	157	14	76	67	-	-	2,110	97	205	815	993	359	358	359	98	
女子	67	3	38	26	1	1	1,572	85	106	720	661	238	361	238	121	
1学年	115	3	59	53	-	-	1,176	54	56	619	447	309	97	309	213	
2学年	58	10	28	20	-	-	916	29	85	361	441	203	203	153	5	
3学年	43	4	22	17	-	-	908	48	88	344	427	88	254	88	1	
4学年	8	-	5	3	-	-	682	50	82	211	339	46	165	46	-	
普通科	173	9	109	55	-	-	2,410	103	238	1,014	1,055	460	445	460	109	
専攻科	110	7	72	31	-	-	1,296	49	157	516	574	263	211	263	42	
専攻科	63	2	37	24	-	-	1,114	54	81	498	481	197	234	197	67	
専攻科	51	8	5	38	-	-	178	9	-	43	126	24	13	24	6	
専攻科	47	7	4	36	-	-	154	4	-	30	120	3	9	18	3	
専攻科	4	1	1	2	-	-	24	5	-	13	6	6	4	6	3	
専攻科	-	-	-	-	-	-	5	-	-	3	2	2	-	1	2	
専攻科	-	-	-	-	-	-	100.0	-	-	60.0	40.0	-	-	33.3	66.7	
専攻科	45	4	4	37	-	-	153	4	-	28	121	22	6	22	-	
専攻科	41	3	3	35	-	-	145	3	-	23	119	17	6	17	-	
専攻科	4	1	1	2	-	-	8	1	-	5	2	5	-	5	-	
専攻科	6	4	1	1	-	-	20	5	-	12	3	1	7	1	4	
専攻科	6	4	1	1	-	-	7	1	-	5	1	1	3	1	1	
専攻科	-	-	-	-	-	-	13	4	-	7	2	-	4	-	3	
総合学科	478	261	113	473	-	-	1,094	70	73	478	473	113	261	113	104	
総合学科	269	138	78	53	-	-	660	44	48	269	299	78	138	78	53	
総合学科	209	123	35	51	-	-	434	26	25	209	174	35	123	35	51	
総合学科	1,013	536	268	209	-	-	2,361	102	114	1,013	1,132	268	536	268	209	
総合学科	506	259	154	93	-	-	1,253	46	66	506	625	154	259	154	93	
総合学科	507	277	114	116	-	-	1,108	46	48	507	507	114	277	114	116	

(注) ()内は構成比です。構成比は合計に対する割合で、小数点以下第4位を四捨五入しているため、内訳の計が100.0にならない場合があります。

第17表 30日以上長期欠席者の欠席日数・長期欠席後の状況及び構成比(全日制)

区分	計	欠席日数					長期欠席後の状況				
		30日 以上	50日 以上	70日 以上	105日 以上	140日 以上	210日 以上	進級 卒業	原級 留置	転出	退学
合計	3,282 (100.0)	2,018 (61.5)	514 (15.7)	337 (10.3)	194 (5.9)	216 (6.6)	3 (0.1)	2,236 (68.1)	204 (6.2)	231 (7.0)	611 (18.6)
男子	1,450 (100.0)	868 (59.9)	239 (16.5)	150 (10.3)	89 (6.1)	101 (7.0)	3 (0.2)	955 (65.9)	111 (7.7)	103 (7.1)	281 (19.4)
女子	1,832 (100.0)	1,150 (62.8)	275 (15.0)	187 (10.2)	105 (5.7)	115 (6.3)	-	1,281 (69.9)	93 (5.1)	128 (7.0)	330 (18.0)
1学年	798 (100.0)	413 (51.8)	139 (17.4)	108 (13.5)	71 (8.9)	65 (8.1)	2 (0.3)	427 (53.5)	81 (10.2)	95 (11.9)	195 (24.4)
2学年	1,165 (100.0)	651 (55.9)	202 (17.3)	134 (11.5)	87 (7.5)	90 (7.7)	1 (0.1)	745 (63.9)	61 (5.2)	92 (7.9)	267 (22.9)
3学年	1,266 (100.0)	940 (74.2)	154 (12.2)	81 (6.4)	32 (2.5)	59 (4.7)	-	1,043 (82.4)	56 (4.4)	38 (3.0)	129 (10.2)
4学年	53 (100.0)	14 (26.4)	19 (35.8)	14 (26.4)	4 (7.5)	2 (3.8)	-	21 (39.6)	6 (11.3)	6 (11.3)	20 (37.7)
普通科	2,361 (100.0)	1,484 (62.9)	355 (15.0)	219 (9.3)	131 (5.5)	170 (7.2)	2 (0.1)	1,612 (68.3)	163 (6.8)	161 (6.8)	425 (18.0)
専攻科	1,034 (100.0)	634 (61.3)	165 (15.9)	96 (9.2)	59 (5.7)	78 (7.3)	2	690 (66.8)	87 (8.4)	73 (7.0)	184 (18.4)
専攻科	1,327 (100.0)	850 (63.9)	190 (14.3)	123 (9.3)	72 (5.4)	92 (7.0)	-	922 (69.6)	76 (5.7)	88 (6.6)	241 (18.1)
専攻科	370 (100.0)	201 (54.3)	64 (17.3)	50 (13.5)	27 (7.3)	27 (7.3)	1 (0.3)	207 (55.9)	27 (7.3)	34 (9.2)	102 (27.6)
専攻科	224 (100.0)	121 (53.6)	40 (17.8)	26 (11.7)	18 (8.1)	18 (8.1)	-	121 (54.0)	17 (7.7)	19 (8.6)	67 (30.3)
専攻科	146 (100.0)	80 (54.8)	24 (16.4)	24 (16.4)	9 (6.2)	9 (6.2)	-	86 (58.9)	10 (6.8)	15 (10.3)	35 (23.8)
専攻科	32 (100.0)	17 (53.1)	4 (12.5)	7 (21.9)	3 (9.4)	3 (9.4)	-	18 (56.3)	3 (9.4)	-	11 (34.4)
農業	10 (100.0)	4 (40.0)	1 (10.0)	2 (20.0)	3 (30.0)	-	-	5 (50.0)	2 (20.0)	-	3 (30.0)
工業	22 (100.0)	13 (59.1)	3 (13.6)	5 (22.7)	-	1 (4.5)	-	13 (59.1)	1 (4.5)	-	8 (36.4)
商業	144 (100.0)	80 (55.6)	29 (20.1)	15 (10.4)	9 (6.3)	10 (6.9)	1 (0.7)	78 (54.2)	12 (8.3)	8 (5.6)	46 (31.9)
商業	125 (100.0)	68 (54.4)	25 (20.0)	13 (10.4)	8 (6.4)	10 (8.0)	1 (0.8)	66 (52.6)	10 (8.0)	8 (6.3)	41 (32.7)
商業	19 (100.0)	12 (63.2)	4 (21.1)	2 (10.5)	1 (5.3)	-	-	12 (63.2)	2 (10.5)	-	5 (26.3)
商業	64 (100.0)	27 (42.2)	12 (18.8)	11 (17.2)	8 (12.5)	6 (9.4)	-	23 (35.9)	7 (10.9)	14 (21.9)	20 (31.3)
商業	22 (100.0)	12 (54.5)	2 (9.1)	2 (9.1)	3 (13.6)	3 (13.6)	-	6 (27.3)	3 (13.6)	8 (36.4)	5 (22.7)
商業	42 (100.0)	15 (35.7)	10 (23.8)	9 (21.4)	5 (11.9)	3 (7.1)	-	17 (40.5)	4 (9.5)	6 (14.3)	15 (35.7)
商業	130 (100.0)	77 (59.2)	19 (14.6)	17 (13.1)	7 (5.4)	10 (7.7)	-	88 (67.7)	5 (3.8)	12 (9.2)	25 (19.2)
商業	67 (100.0)	37 (55.1)	12 (17.9)	9 (13.4)	4 (6.0)	5 (7.5)	-	44 (65.7)	3 (4.5)	3 (4.5)	18 (26.9)
商業	63 (100.0)	40 (63.5)	7 (11.1)	7 (11.1)	3 (4.8)	5 (7.9)	-	44 (69.8)	3 (4.8)	9 (14.3)	7 (11.0)
商業	551 (100.0)	333 (60.4)	95 (17.2)	68 (12.3)	36 (6.5)	19 (3.4)	-	417 (75.7)	14 (2.5)	36 (6.5)	84 (15.2)
商業	192 (100.0)	113 (58.9)	34 (17.7)	28 (14.6)	12 (6.3)	5 (2.6)	-	144 (75.0)	7 (3.6)	11 (5.7)	30 (15.3)
商業	359 (100.0)	220 (61.3)	61 (17.0)	40 (11.1)	24 (6.7)	14 (3.9)	-	273 (76.0)	7 (2.0)	25 (7.1)	54 (15.1)
商業	1,041 (100.0)	587 (56.4)	179 (17.2)	131 (12.6)	73 (7.0)	71 (6.8)	-	749 (72.0)	50 (4.8)	77 (7.4)	165 (15.9)
商業	385 (100.0)	199 (51.7)	72 (18.7)	52 (13.4)	31 (8.0)	31 (8.0)	-	272 (70.6)	24 (6.2)	23 (6.0)	66 (17.3)
商業	656 (100.0)	388 (59.1)	107 (16.3)	79 (12.0)	42 (6.4)	40 (6.1)	-	477 (72.7)	26 (4.0)	54 (8.2)	99 (15.1)

(注)1 ()内は構成比です。構成比は合計に対する割合で、小数点以下第7位を四捨五入しているため、内訳の計が100.0にならない場合があります。

第18表 30日以上長期欠席者の欠席日数・長期欠席後の状況及び構成比(定時制)

(単位:人)

区分	計	席日数					長期欠席後の状況				
		30 日 以上	70 日 以上	105 日 以上	140 日 以上	210日 以上	進級 卒業	原級 留置	転出	退学	
合計	3,682 (100.0)	1,425 (38.7)	741 (20.1)	570 (15.5)	397 (10.8)	535 (14.5)	14 (0.4)	2,456 (66.7)	380 (10.3)	33 (0.9)	813 (22.1)
男子	2,110 (100.0)	832 (39.4)	418 (19.8)	317 (15.0)	218 (10.3)	321 (15.2)	4 (0.2)	1,346 (63.8)	249 (11.8)	21 (1.0)	494 (23.4)
女子	1,572 (100.0)	593 (37.7)	323 (20.5)	253 (16.1)	179 (11.4)	214 (13.6)	10 (0.6)	1,110 (70.6)	131 (8.3)	12 (0.8)	319 (20.3)
1学年	1,176 (100.0)	390 (33.2)	192 (16.3)	222 (18.9)	166 (14.1)	194 (16.5)	12 (1.0)	601 (51.1)	181 (15.4)	20 (1.7)	374 (31.8)
2学年	916 (100.0)	338 (36.9)	175 (19.1)	137 (15.0)	95 (10.4)	169 (18.4)	2 (0.2)	667 (72.8)	58 (6.3)	4 (0.4)	187 (20.4)
3学年	908 (100.0)	364 (42.3)	200 (22.0)	132 (14.5)	86 (9.5)	106 (11.7)	-	711 (78.3)	56 (6.2)	8 (0.9)	133 (14.6)
4学年	682 (100.0)	313 (45.9)	174 (25.5)	79 (11.6)	50 (7.3)	66 (9.7)	-	477 (69.9)	85 (12.5)	1 (0.1)	119 (17.4)
普通科	2,410 (100.0)	916 (38.0)	498 (20.7)	376 (15.6)	279 (11.6)	332 (13.8)	9 (0.4)	1,615 (67.0)	216 (9.0)	20 (0.8)	559 (23.2)
専攻科	1,296 (100.0)	507 (39.1)	270 (20.8)	197 (15.2)	144 (11.3)	177 (13.8)	1 (0.1)	866 (66.6)	119 (9.2)	13 (1.0)	308 (23.8)
専攻科	1,114 (100.0)	409 (36.7)	228 (20.5)	179 (15.9)	135 (12.1)	155 (13.9)	8 (0.7)	759 (68.2)	97 (8.7)	7 (0.6)	251 (22.5)
専攻科	178 (100.0)	115 (64.6)	16 (9.0)	16 (9.0)	14 (7.9)	17 (9.6)	-	87 (48.9)	33 (18.5)	3 (1.7)	55 (30.9)
専攻科	154 (100.0)	99 (64.3)	14 (9.1)	11 (7.2)	13 (8.4)	17 (11.0)	-	71 (46.1)	30 (19.5)	3 (2.0)	50 (32.5)
専攻科	24 (100.0)	16 (66.7)	2 (8.3)	5 (20.8)	1 (4.2)	-	-	16 (66.7)	3 (12.5)	-	5 (20.8)
専攻科	5 (100.0)	3 (60.0)	1 (20.0)	1 (20.0)	-	-	-	2 (40.0)	-	1 (20.0)	2 (40.0)
専攻科	2 (100.0)	2 (100.0)	-	-	-	-	-	-	-	-	-
専攻科	3 (100.0)	1 (33.3)	1 (33.3)	1 (33.3)	-	-	-	2 (66.7)	-	-	1 (33.3)
専攻科	153 (100.0)	96 (62.7)	14 (9.2)	12 (7.8)	14 (9.2)	17 (11.1)	-	71 (46.4)	33 (21.6)	2 (1.3)	47 (30.7)
専攻科	145 (100.0)	92 (63.4)	13 (9.0)	10 (6.9)	13 (9.0)	17 (11.7)	-	67 (46.2)	30 (20.7)	2 (1.4)	46 (31.5)
専攻科	8 (100.0)	4 (50.0)	1 (12.5)	2 (25.0)	1 (12.5)	-	-	4 (50.0)	3 (37.5)	-	1 (12.5)
専攻科	20 (100.0)	16 (80.0)	1 (5.0)	3 (15.0)	-	-	-	14 (70.0)	-	-	6 (30.0)
専攻科	7 (100.0)	5 (71.4)	1 (14.3)	1 (14.3)	-	-	-	4 (57.1)	-	-	3 (42.9)
専攻科	13 (100.0)	11 (84.6)	-	2 (15.4)	-	-	-	10 (76.9)	-	-	3 (23.1)
専攻科	1,094 (100.0)	394 (36.0)	227 (20.7)	178 (16.3)	104 (9.5)	186 (17.0)	5 (0.5)	754 (68.9)	131 (12.0)	10 (0.9)	199 (18.2)
専攻科	660 (100.0)	226 (34.3)	134 (20.3)	109 (16.4)	61 (9.1)	127 (19.1)	3 (0.5)	419 (63.5)	100 (15.0)	5 (0.8)	136 (20.5)
専攻科	434 (100.0)	168 (38.7)	93 (21.4)	69 (15.9)	43 (9.9)	59 (13.6)	2 (0.5)	335 (77.2)	31 (7.1)	5 (1.1)	63 (14.5)
専攻科	2,361 (100.0)	789 (33.4)	518 (21.9)	404 (17.1)	260 (11.0)	385 (16.3)	5 (0.2)	1,781 (75.4)	192 (8.1)	23 (1.0)	365 (15.5)
専攻科	1,253 (100.0)	403 (32.1)	278 (22.2)	213 (16.9)	133 (10.6)	223 (17.6)	3 (0.2)	905 (72.3)	124 (10.0)	13 (1.0)	211 (16.7)
専攻科	1,108 (100.0)	386 (34.8)	240 (21.6)	191 (17.2)	127 (11.4)	162 (14.6)	2 (0.2)	876 (78.2)	68 (6.1)	10 (0.9)	154 (13.8)

(注)1()内は構成比です。構成比は合計に対する割合で、小数点以下第2位を四捨五入しているため、内訳の計が100.0にならない場合があります。

付表1 県立高校別退学者数の推移(全日制)

(単位:人)

学校名	平成25年4月1日 現在の在籍生徒数	平成25年度 退学者数	平成24年度 退学者数	平成23年度 退学者数	平成22年度 退学者数	平成21年度 退学者数
鶴見	828	4	1	3	1	4
鶴見総合	755	22	15	9	34	22
神奈川工業	913	4	10	23	14	13
神奈川総合	744	10	13	10	2	4
横浜翠嵐	909	2	1	2	2	2
城郷	828	3	4	0	5	1
横浜平沼	835	0	2	2	4	5
横浜緑ヶ丘	838	2	0	3	1	2
横浜立野	707	1	5	3	1	2
横浜清陵総合	711	2	1	6	1	4
横浜国際	549	3	3	2	3	0
横浜南陵	785	4	4	4	5	2
永谷	798	17	23	13	27	40
光陵	794	0	2	2	0	0
商工	680	17	12	16	8	23
保土ヶ谷	975	8	5	7	12	17
希望ヶ丘	878	1	1	0	1	1
二俣川看護福祉	458	1	3	3	6	4
旭	709	1	5	1	6	4
横浜旭陵	779	44	21	33	16	31
磯子工業	680	22	23	15	25	9
磯子	964	14	18	8	15	13
永取沢	909	2	3	2	5	1
金沢総合	707	3	5	5	9	5
釜利谷	793	31	22	31	34	42
港北	833	2	3	0	2	3
新羽	1090	13	16	14	18	7
岸根	905	1	2	2	3	1
霧が丘	1061	2	3	3	1	3
白山	923	15	17	12	21	19
市ヶ尾	1185	0	2	1	0	1
田奈	683	19	17	27	20	20
元石川	903	2	1	0	6	3
川和	954	1	1	2	4	0
荏田	1143	4	4	2	2	2
新栄	945	8	8	3	5	4
舞岡	829	0	1	4	2	2
横浜桜陽	833	14	10	10	15	18
上矢部	820	3	5	5	5	10
柏陽	841	1	3	1	1	1
金井	825	3	4	2	2	1
横浜栄	713	0	1	3	0	2
松陽	712	0	2	1	1	1
横浜緑園総合	747	1	8	6	12	11
瀬谷	870	3	2	1	0	2
瀬谷西	947	6	7	5	12	6
川崎	713	11	8	10	9	9
大師	770	49	31	58	60	45
川崎工科	686	12	10	16	21	...
川崎工業	40
新城	817	6	4	4	2	2
住吉	910	1	2	5	1	5
川崎北	914	2	1	5	7	3
多摩	840	2	1	1	3	2
向の岡工業	640	26	37	37	26	39
生田	1070	0	2	3	2	0
百合丘	877	1	1	5	3	9
生田東	825	5	4	5	5	2
菅	977	7	12	4	8	10
麻生総合	750	30	34	5	31	25
麻生	825	2	0	1	5	4
横須賀	844	3	2	1	3	2
横須賀大津	754	5	1	1	0	2
横須賀工業	689	6	7	13	18	15
海洋科学	438	11	19	19	15	29
追浜	715	4	0	0	2	0
津久井浜	667	3	2	4	3	0
大楠	657	75	36	55	44	65
横須賀明光	462	3	2	0	9	2
平塚江南	952	3	3	2	6	1
平塚農業	571	9	8	7	16	18
平塚工科	685	21	9	26	33	17
高浜	699	9	5	10	19	9
平塚商業	576	5	8	9	22	8

(単位:人)

学校名	平成25年4月1日 現在の在籍生徒数	平成25年度 退学者数	平成24年度 退学者数	平成23年度 退学者数	平成22年度 退学者数	平成21年度 退学者数
平塚湘風	714	22	18	25	32	33
大原	153	0	1	1	4	1
鎌倉	836	4	6	0	1	6
七里ガ浜	947	3	4	1	4	6
大船	948	3	3	2	3	2
深沢	584	4	4	3	3	4
湘南	1086	3	0	2	2	0
藤沢西	829	5	0	2	0	3
藤沢工科	694	16	14	15	15	21
藤沢清流	723	3	2	2	8	...
藤沢	5
大清水	0
藤沢総合	825	7	10	8	7	6
湘南台	832	4	3	1	1	3
小田原	962	2	2	1	3	2
小田原総合ビジネス	700	7	5	5	8	11
西湘	947	1	1	1	3	5
小田原城北工業	693	19	8	12	13	14
茅ヶ崎	952	3	3	4	3	1
茅ヶ崎北陵	836	2	0	3	1	1
鶴嶺	1018	4	3	6	1	2
茅ヶ崎西浜	1067	11	3	8	11	5
逗子	758	1	0	3	3	7
逗葉	746	4	3	6	10	5
相原	699	5	4	7	4	11
上溝	713	1	3	0	3	1
神奈川総合産業	715	4	4	3	3	13
相模原	836	0	0	2	0	0
麻溝台	1033	3	4	3	1	3
上溝南	875	1	0	1	2	2
上鶴間	906	12	3	9	9	9
橋本	825	6	1	3	4	3
相模原青陵	704	2	8	7	13	...
相武台	2
新磯	11
相模原総合	719	4	2	7	3	7
弥栄	941	2	4	1	1	6
相模大野	154	0	1	0	1	3
相模田名	818	14	11	10	11	22
三浦臨海	687	26	33	38	19	24
秦野	1079	4	4	2	2	2
秦野総合	713	4	1	9	9	9
秦野曾屋	791	4	6	3	6	1
厚木	1032	3	3	5	1	1
厚木東	830	4	2	1	5	1
厚木商業	796	14	13	16	17	17
厚木北	828	10	8	7	8	8
厚木清南	717	26	23	23	37	23
厚木西	711	0	2	4	4	2
大和	837	0	2	1	3	2
大和南	864	8	8	4	5	3
大和東	857	12	5	13	10	4
大和西	836	5	3	1	2	2
伊勢原	814	7	12	10	5	4
伊志田	836	1	1	2	3	2
中央農業	578	8	6	4	4	7
海老名	1105	2	6	3	2	2
有馬	824	2	0	1	2	2
座間	835	1	1	2	2	4
座間総合	716	8	6	9	10	14
足柄	865	4	2	2	3	3
綾瀬	978	4	6	8	11	9
綾瀬西	904	26	34	36	30	26
寒川	966	30	42	32	33	31
大磯	825	1	2	2	2	0
二宮	814	6	14	21	32	14
大井	640	45	43	41	39	24
山北	587	4	3	8	10	4
吉田島総合	564	11	12	24	21	...
吉田島農林	29
愛川	652	27	24	28	33	53
城山	822	18	7	10	11	4
津久井	660	37	30	52	46	55

付表2 県立高校別退学者数の推移（定時制）

（単位：人）

学校名	平成25年4月1日 現在の在籍生徒数	平成25年度 退学者数	平成24年度 退学者数	平成23年度 退学者数	平成22年度 退学者数	平成21年度 退学者数
神奈川工業	421	36	54	52	51	61
横浜翠嵐	380	62	68	72	53	49
希望ヶ丘	419	57	60	48	62	56
磯子工業	320	34	37	29	38	43
川崎	237	24	23	25	27	21
向の岡工業	277	40	46	60	68	31
横須賀	244	40	35	52	65	66
追浜	243	51	41	46	46	53
平塚農業初声	93	2	4	11	4	1
平塚商業	281	36	37	49	48	42
湘南	428	57	56	46	60	49
小田原	197	24	26	17	32	19
小田原城北工業	101	7	15	21	13	12
茅ヶ崎	370	63	59	60	48	39
神奈川総合産業	358	54	44	37	35	45
秦野総合	138	26	38	31	37	28
厚木清南	503	53	48	45	61	59
伊勢原	198	22	26	49	34	18
相模向陽館	1014	83	54	39	13	...
津久井	159	23	28	33	44	37

付表3 県立高校別退学者数の推移（通信制）

（単位：人）

学校名	平成25年4月1日 現在の在籍生徒数	平成25年度 退学者数	平成24年度 退学者数	平成23年度 退学者数	平成22年度 退学者数	平成21年度 退学者数
横浜修悠館	4,674	684	754	842	899	760
厚木清南	1,113	185	237	199	206	17