

平成28年度 公立高等学校等生徒の異動の状況

(平成29年5月1日現在)

平成29年8月

神奈川県教育委員会

目 次

Ⅱ 平成28年度公立高等学校等生徒の異動の状況

概要	1
集計結果の概要	3
1 公立高等学校等	3
<全日制の課程>	3
<定時制の課程>	7
<通信制の課程>	10
統 計 表	11

Ⅱ 平成28年度 公立高等学校等生徒の異動の状況

概要

神奈川県が実施する「公立高等学校等生徒の異動及び進路に関する調査」と「平成28年度神奈川県児童・生徒の問題行動等調査」の調査結果をもとに、県内の公立高等学校等生徒の平成28年度(平成28年4月1日から平成29年3月31日まで)における転・編入者、転出者、退学者、長期欠席者等の状況をまとめたものです。

- 1 調査期日 平成29年5月1日
- 2 集計対象
 - (1) 県内公立高等学校158校 (県立143校(分校1校を含む)・市立15校)
 - 【全日制】 153校(県立139校・市立14校)
 - 【定時制】 29校(県立 21校(分校1校を含む)・市立 8校)
 - 【通信制】 2校(県立 2校)
 - (2) 県内公立中等教育学校後期課程2校(県立2校)※全日制に含めて集計
- 3 主な集計事項 平成28年度(平成28年4月1日から平成29年3月31日)における次の事項
 - ・ 転・編入者、転出者数
 - ・ 退学者数
 - ・ 原級留置者数
 - ・ 長期欠席者数
 - ・ 年度途中の進級・卒業者数
- 4 用語の定義
 - (1) 年度当初在籍生徒
平成28年4月1日現在の在籍者をいいます。ただし、同年4月1日付けで転・編入した生徒については、(3)「転・編入者」に含めます。
 - (2) 年度末在籍生徒
平成29年3月31日現在の在籍者をいいます。ただし、同年3月31日付けで転出した生徒は(5)「転出者」に、退学した生徒については、(6)「退学者」に含めます。
 - (3) 転・編入者
学校教育法施行規則第92条第1項又は第2項により転入した生徒、同第91条により編入した生徒及び後期募集により入学した生徒をいいます。(後期募集は7月に県立神奈川総合高等学校で実施されています。)
また、同一高等学校内の他の学科から異動してきた生徒も含めます。

- (4) 再入学者
退学した後、再び同一高等学校内の同一課程、及び同一学科に編入した生徒をいいます。
- (5) 転出者
学校教育法施行規則第92条第1項又は第2項により転出した生徒をいいます。また、同一高等学校内の他の学科へ異動した生徒も含めます。
- (6) 退学者
学校教育法施行規則第94条により校長の許可を受けて退学した生徒をいいます。
- (7) 年度途中進級・卒業者
学校教育法施行規則第93条により、留学先における取得単位が認定され、年度途中において進級又は卒業の措置がとられた生徒等をいいます。
- (8) 原級留置者
学年末に進級又は卒業が認められなかった生徒のうち、4月1日以降も原級に留まっている生徒をいいます。ただし、3月31日現在において、教育委員会通知による留学中の者は除きます。
- (9) 長期欠席者
平成18年度調査より、文部科学省の「児童生徒の問題行動等生徒指導上の諸問題に関する調査」に合わせ、30日以上にわたり欠席又は休学した生徒を対象にしています。なお、集計結果の概要では、過去からの継続性を確保する必要のある項目については、50日以上で整理しています。

集計結果の概要

1 公立高等学校等

<全日制の課程>

(1) 概況(表1、図1参照)

年度当初在籍生徒は 131,037人であったのに対し、年度末在籍生徒数は 128,918人でした。

表 1 異動状況総括表(全日制)

区 分	平成28年度		平成27年度		増 減	
	人数(人)	構成比(%)	人数(人)	構成比(%)	人数(人)	構成比
年度当初在籍生徒数	131,037	100.00	129,741	100.00	1,296	
転・編入者	141	0.11	158	0.12	△ 17	△ 0.01
転出者	829	0.63	679	0.52	150	0.11
退学者	1,400	1.07	1,127	0.87	273	0.20
年度途中卒業生	31	0.02	34	0.03	△ 3	△ 0.01
年度末在籍生徒	128,918	98.38	128,059	98.70	859	△ 0.32
異動生徒	2,401	1.83	1,998	1.54	403	0.29
長期欠席者(50日以上)	1,536	1.17	1,485	1.14	51	0.03
原級留置者	207	0.20	187	0.18	20	0.02

(注) 構成比(%)は、年度当初在籍生徒数に対する割合です。
 ただし、原級留置者の構成比(%)は学年制の在籍生徒数に対する割合です。
 (学年制在籍生徒数⇒平成28年度…105,825人、平成27年度…104,941人)

調査を開始した昭和51年度からの異動状況別の推移は図1のとおりです。

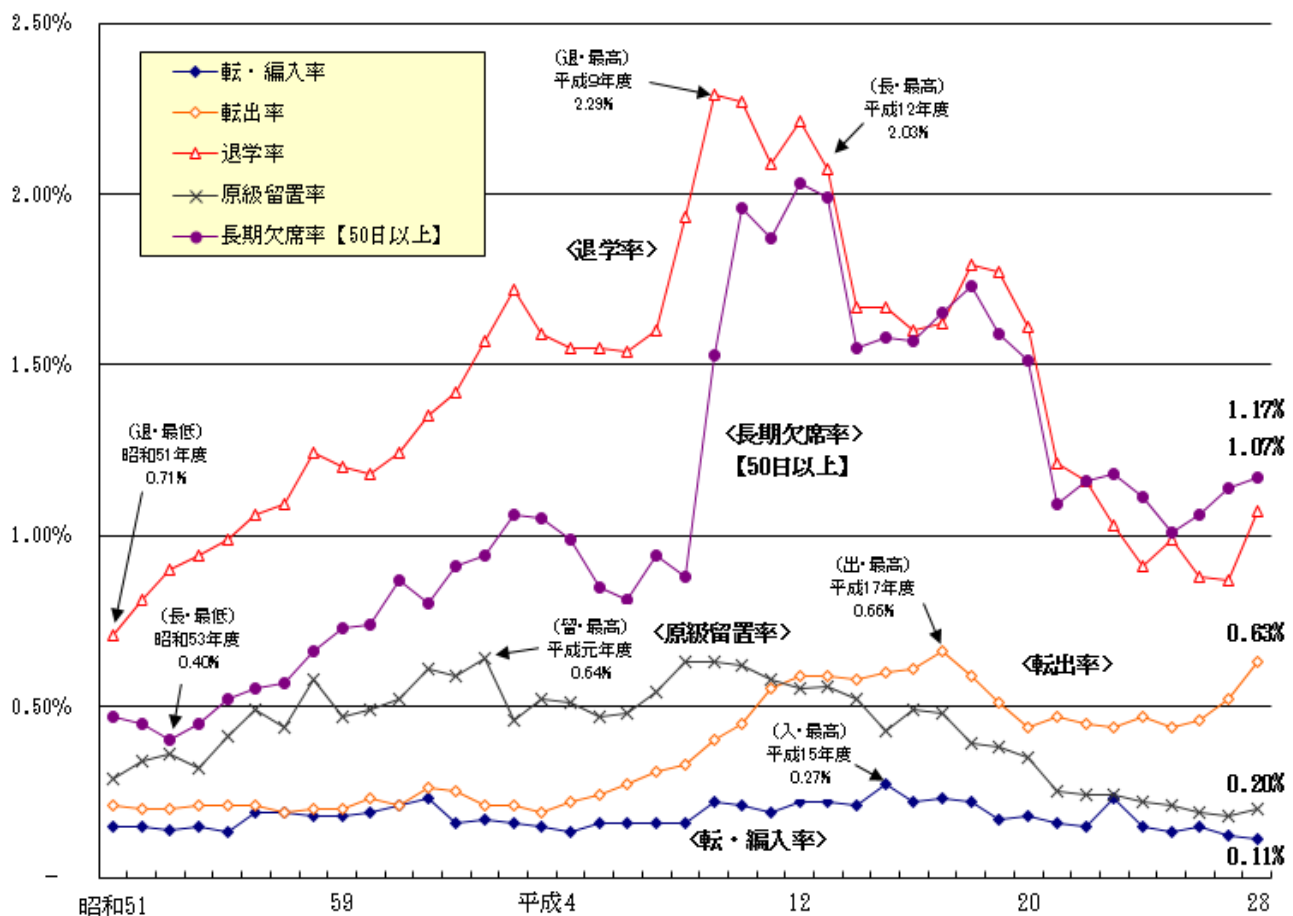


図 1 転・編入率、転出率、退学率、原級留置率、長期欠席率の推移(全日制)

(2) 退学者

ア 総括(表2、図2参照)

退学者数は1,400人(前年度比273人増加)です。年度当初在籍生徒数に対する割合(退学率)は1.07%(前年度比0.2ポイント上昇)です。

表 2 学科別・学年別・男女別退学者(全日制)

区 分		平成28年度		平成27年度		増 減	
		人数(人)	退学率(%)	人数(人)	退学率(%)	人数(人)	構成比
年度当初在籍生徒数		131,037		129,741		1,296	
合 計		1,400	1.07	1,127	0.87	273	0.20
学 科	普 通 科	926	0.89	783	0.76	143	0.13
	専 門 学 科	307	1.76	234	1.34	73	0.42
	総 合 学 科	167	1.66	110	1.12	57	0.54
学 年	1 学 年	600	1.35	464	1.05	136	0.30
	2 学 年	506	1.17	455	1.04	51	0.13
	3 学 年	270	0.63	188	0.45	82	0.18
	4 学 年	24	32.00	20	32.26	4	△ 0.26
男 女	男 子	722	1.13	583	0.92	139	0.21
	女 子	678	1.01	544	0.82	134	0.19

(注) 退学率(%)は、学科、学年、男女それぞれの年度当初在籍生徒数に対する割合です。

学科別の退学率の推移は図2のとおりです。

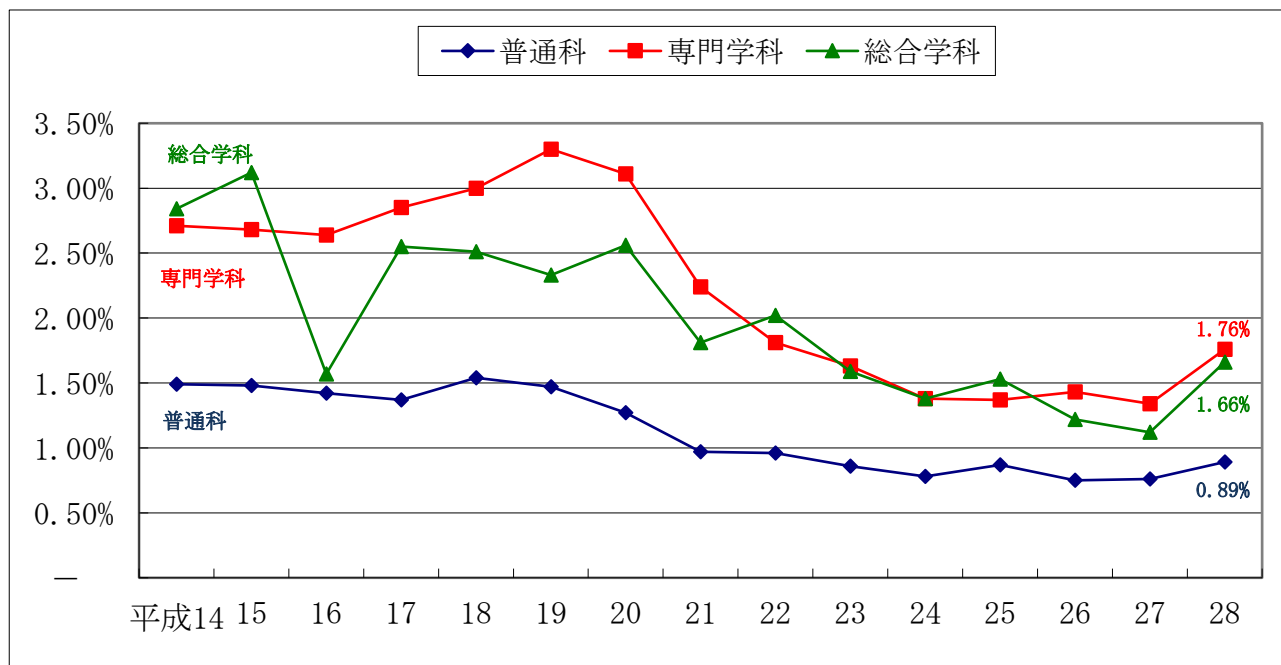


図 2 学科別退学率の推移(全日制)

イ 理由別退学者(表3参照)

理由別では、「進路変更」が最も多く、次いで「学校生活・学業不適応」、「学業不振」の順となっています。

表 3 理由別退学者(全日制)

区 分	平成28年度		平成27年度		増 減	
	人数(人)	構成比(%)	人数(人)	構成比(%)	人数(人)	構成比
退 学 者 数	1,400	100.0	1,127	100.0	273	
学校生活・学業不適応	523	37.4	375	33.3	148	4.1
もともと高校生活に熱意がない	172	12.3	123	10.9	49	1.4
授業に興味がない	95	6.8	71	6.3	24	0.5
人間関係がうまく保てない	91	6.5	63	5.6	28	0.9
学校の雰囲気があわない	98	7.0	61	5.4	37	1.6
そ の 他	67	4.8	57	5.1	10	△ 0.3
進 路 変 更	529	37.8	474	42.1	55	△ 4.3
就 職 を 希 望	121	8.6	131	11.6	△ 10	△ 3.0
別の高校への入学を希望	150	10.7	132	11.7	18	△ 1.0
高校卒業程度認定試験受験を希望	138	9.9	104	9.2	34	0.7
専修・各種学校への入学を希望	20	1.4	22	2.0	△ 2	△ 0.6
そ の 他	100	7.1	85	7.5	15	△ 0.4
学 業 不 振	198	14.1	151	13.4	47	0.7
家 庭 の 事 情	56	4.0	38	3.4	18	0.6
病 気 ・ け が	25	1.8	24	2.1	1	△ 0.3
問 題 行 動 等	30	2.1	24	2.1	6	0.0
経 済 的 理 由	3	0.2	—	—	3	0.2
死 亡	24	1.7	22	2.0	2	△ 0.3
そ の 他	12	0.9	19	1.7	△ 7	△ 0.8

(注) 構成比(%)は、退学者総数に対する割合で、小数点以下第2位を四捨五入しているため、内訳の合計が100.0にならない場合があります。

上記の理由別内訳は表4のとおり区分となっています。

表 4 理由別内訳区分

学校生活・学業不適応	当該学校、高校生活又は授業に対する熱意、興味、関心、適応等の不足や喪失を原因として退学した者
もともと高校生活に熱意がない	高校に入学する段階で熱意がない又は入学先が本意として退学した者
授業に興味がない	入学時には高校に対する熱意や希望があったが、入学後、授業がつまらない、興味をもてない等の理由のために退学した者
人間関係がうまく保てない	生徒間でのトラブルや教師との問題により退学した者
学校の雰囲気があわない	入学時には高校に対する熱意や希望があったが、入学後、学校の教育・運営方針、環境等に不適応又は反発などの理由により退学した者
そ の 他	上記以外の、例えば、交友関係やアルバイト等による生活の乱れや、部活動での挫折による意欲喪失等の原因により退学した者
進 路 変 更	別の高校、専修・各種学校への入学希望、就職を希望、高卒程度認定試験受験を希望など学籍する高校以外の進路を積極的に希望し退学した者
学 業 不 振	高校入学後、学力不足のために授業の進度についていけず退学した者
家 庭 の 事 情	家庭状況の変化によるもので経済的理由以外のもの、例えば、保護者の事情のために退学した者
病 気 ・ け が	病気がち等の理由のため欠席日数が多くなって退学したり、病気や交通事故等によるけがにより退学した者
問 題 行 動 等	例えば不良行為、触法行為等により懲戒処分を受け、それを契機にして退学した者
経 済 的 理 由	保護者の事情等により、家計が困難になり退学した者
死 亡	在学中に死亡したため、除籍となり退学にいたった者
そ の 他	理由が不明なもの、理由が重複していて分別不能理由により退学にいたった者

(3) 長期欠席者(表5参照)

平成28年度に30日以上にわたり欠席した生徒は4,445人(前年度比618人増加)です。50日以上にわたり欠席した生徒は1,536人です。

30日以上にわたり欠席した生徒の年度当初在籍生徒数に対する割合(長期欠席率)は3.39%(前年度比0.44ポイント上昇)、50日以上の長期欠席率は1.17%です。

表 5 学科別・学年別・男女別長期欠席者(全日制)

区 分		平成28年度		平成27年度		増 減	
		人数(人)	長期欠席率(%)	人数(人)	長期欠席率(%)	人数(人)	構成比
年度当初在籍生徒数		131,037		129,741		1,296	
長期欠席(30日以上)		4,445	3.39	3,827	2.95	618	0.44
学 科	普 通 科	3,207	3.10	2,809	2.74	398	0.36
	専 門 学 科	608	3.48	474	2.71	134	0.77
	総 合 学 科	630	6.27	544	5.54	86	0.73
学 年	1 学 年	1,056	2.37	1,008	2.29	48	0.08
	2 学 年	1,549	3.57	1,382	3.15	167	0.42
	3 学 年	1,801	4.18	1,413	3.38	388	0.80
	4 学 年	39	52.00	24	38.71	15	13.29
男 女	男 子	2,000	3.13	1,744	2.76	256	0.37
	女 子	2,445	3.64	2,083	3.12	362	0.52
長期欠席(50日以上)		1,536	1.17	1,485	1.14	51	0.03

(注) 長期欠席率(%)は、学科、学年、男女それぞれの年度当初在籍生徒数に対する割合です。

<定時制の課程>

(1) 概況(表6、図3)

年度当初在籍生徒は8,106人であったのに対し、年度末在籍生徒は7,254人となっています。

表 6 異動状況総括表(定時制)

区 分	平成28年度		平成27年度		増 減	
	人数(人)	構成比(%)	人数(人)	構成比(%)	人数(人)	構成比
年度当初在籍生徒数	8,106		8,655		△ 549	
転・編入者	58	0.72	54	0.62	4	0.10
転出者	67	0.83	61	0.70	6	0.13
退学者	838	10.34	928	10.72	△ 90	△ 0.38
年度途中卒業生	5	0.06	—	—	5	0.06
年度末在籍生徒	7,254	89.49	7,720	89.20	△ 466	0.29
異動生徒	968	11.94	1,043	12.05	△ 75	△ 0.11
長期欠席者(50日以上)	1,644	20.28	1,755	20.28	△ 111	0.00
原級留置者	121	4.20	148	4.29	△ 27	△ 0.09

(注) 構成比(%)は、年度当初在籍生徒数に対する割合です。
 ただし、原級留置者の構成比(%)は学年制の在籍生徒数に対する割合です。
 (学年制在籍生徒数⇒平成28年度…2,883人、平成27年度…3,448人)

調査を開始した昭和51年度からの異動状況別の推移は、図3のとおりです。

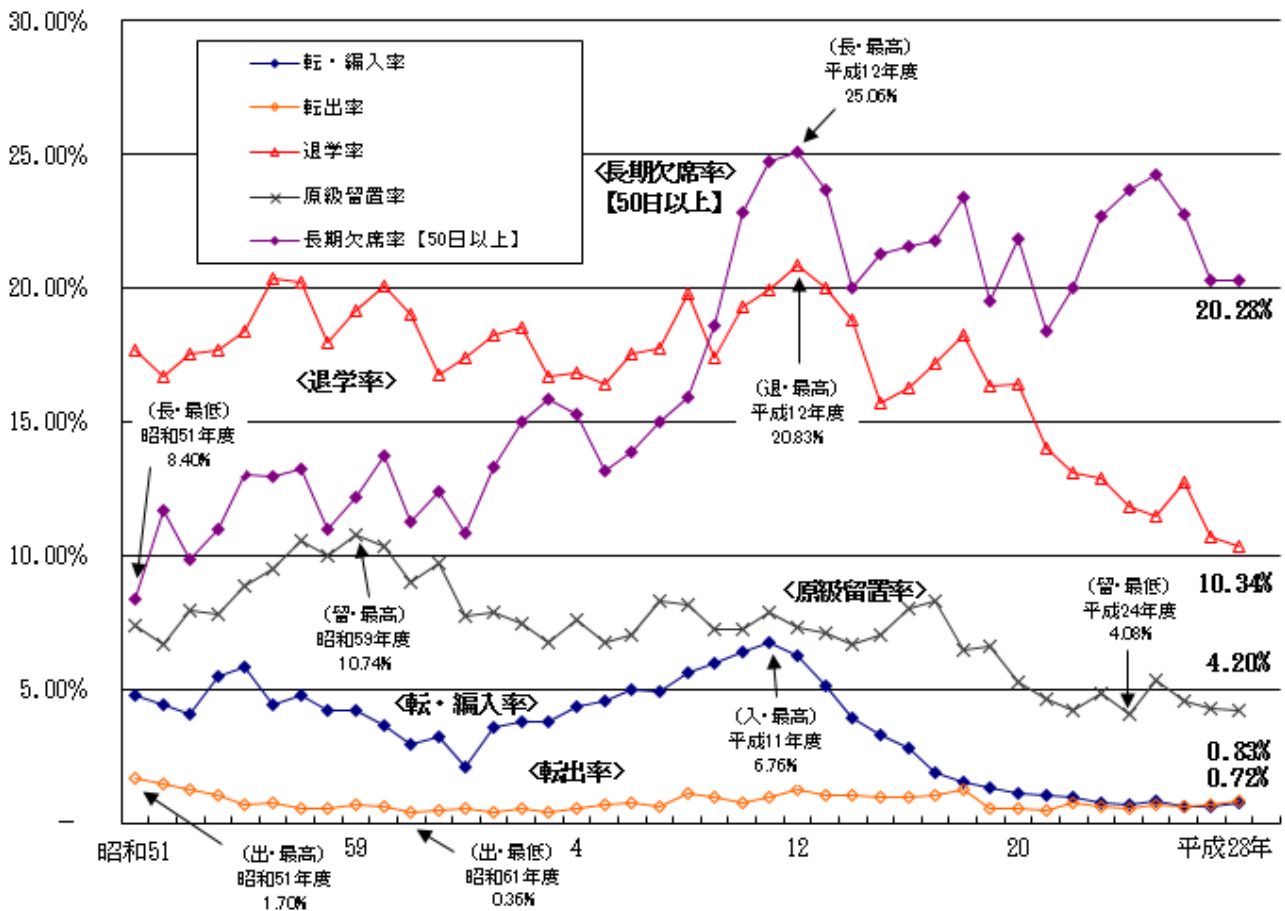


図 3 転・編入率、転出率、退学率、原級留置率、長期欠席率の推移(定時制)

(2) 退学者

ア 総括(表7、図4参照)

退学者数は838人(前年度比90人減少)です。年度当初在籍生徒数(8,106人)に対する割合(退学率)は10.34%(前年度比0.38ポイント低下)です。

表 7 学科別・学年別・男女別退学者(定時制)

区 分		平成28年度		平成27年度		増 減	
		人数(人)	退学率(%)	人数(人)	退学率(%)	人数(人)	構 成 比
年度当初在籍生徒数		8,106		8,655		△ 549	
合 計		838	10.34	928	10.72	△ 90	△ 0.38
学 科	普 通 科	554	10.90	601	11.25	△ 47	△ 0.35
	専 門 学 科	61	8.52	81	9.51	△ 20	△ 0.99
	総 合 学 科	223	9.66	246	9.99	△ 23	△ 0.33
学 年	1 学 年	291	12.34	384	14.67	△ 93	△ 2.33
	2 学 年	205	9.60	251	10.34	△ 46	△ 0.74
	3 学 年	164	7.57	163	7.92	1	△ 0.35
	4 学 年	178	12.30	130	8.38	48	3.92
男 女	男 子	516	10.29	584	10.94	△ 68	△ 0.65
	女 子	322	10.41	344	10.36	△ 22	0.05

(注) 退学率(%)は、学科、学年、男女それぞれの年度当初在籍生徒数に対する割合です。

学科別退学者数の推移は、図4のとおりです。

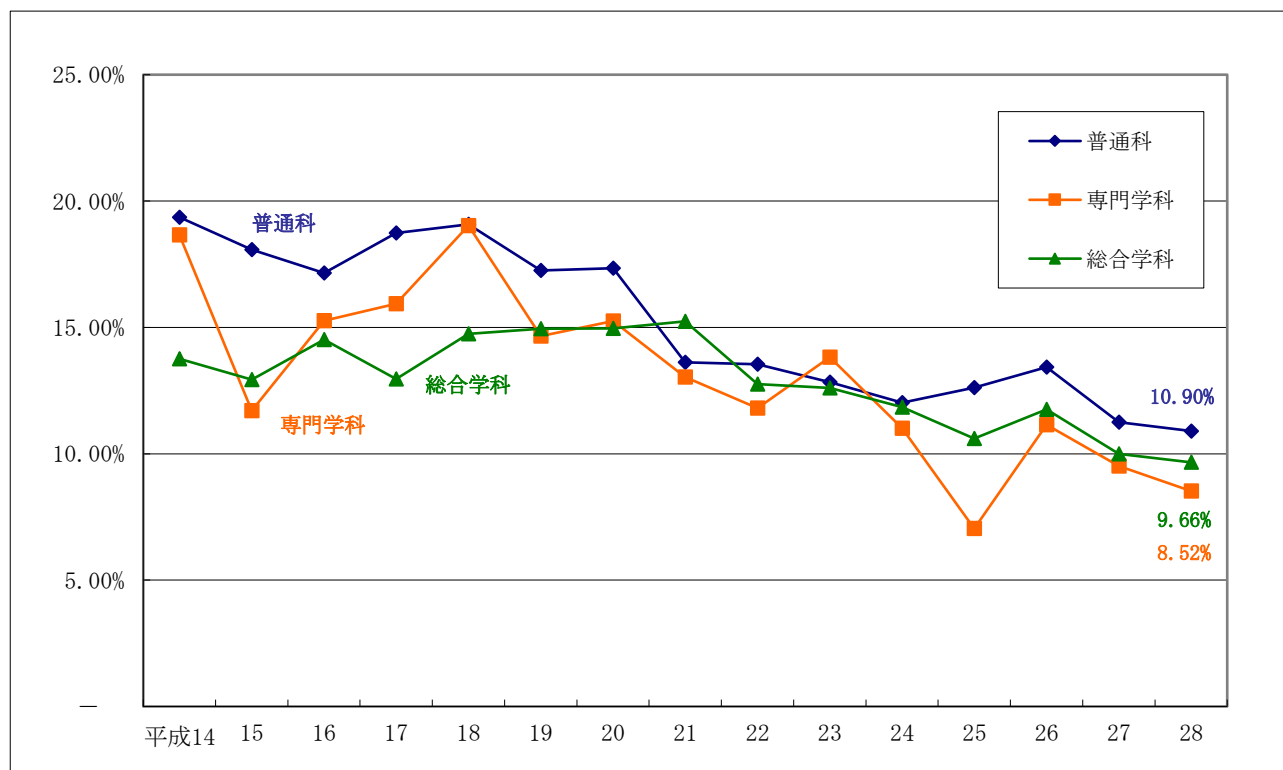


図 4 学科別退学率の推移(定時制)

イ 理由別退学者(表8参照)

理由別では、「進路変更」が最も多く、次いで「学校生活・学業不適応」、「仕事の多忙」、「家庭の事情」の順となっています。

表 8 理由別退学者(定時制)

区 分	平成28年度		平成27年度		増 減	
	人数(人)	構成比(%)	人数(人)	構成比(%)	人数(人)	構成比
退 学 者 数	838		928		△ 90	
学校生活・学業不適応	213	25.4	239	25.8	△ 26	△ 0.4
もともと高校生活に熱意がない	103	12.3	147	15.8	△ 44	△ 3.5
授業に興味がない	31	3.7	38	4.1	△ 7	△ 0.4
人間関係がうまく保てない	24	2.9	13	1.4	11	1.5
学校の雰囲気があわない	16	1.9	10	1.1	6	0.8
その他	39	4.7	31	3.3	8	1.4
進 路 変 更	352	42.0	368	39.7	△ 16	2.3
就職を希望	191	22.8	150	16.2	41	6.6
別の高校への入学を希望	66	7.9	104	11.2	△ 38	△ 3.3
高校卒業程度認定試験受験を希望	22	2.6	17	1.8	5	0.8
専修・各種学校への入学を希望	15	1.8	8	0.9	7	0.9
その他	58	6.9	89	9.6	△ 31	△ 2.7
学 業 不 振	36	4.3	28	3.0	8	1.3
家 庭 の 事 情	65	7.8	70	7.5	△ 5	0.3
病 気 ・ け が	22	2.6	17	1.8	5	0.8
問 題 行 動 等	12	1.4	19	2.0	△ 7	△ 0.6
経 済 的 理 由	1	0.1	6	0.6	△ 5	△ 0.5
死 亡	2	0.2	1	0.1	1	0.1
仕 事 の 多 忙 (注 1)	68	8.1	104	11.2	△ 36	△ 3.1
勤 務 先 の 事 情 (注 1)	4	0.5	11	1.2	△ 7	△ 0.7
そ の 他	63	7.5	65	7.0	△ 2	0.5

(注1) 理由別の「仕事の多忙」「勤務先の事情」は定時制、通信制のみの区分です。それ以外の区分はすべて全日制と同じです。

(注2) 構成比(%)は、退学者数に対する割合で、小数点以下第2位を四捨五入しているため、内訳の合計が100.0にならない場合があります。

(3) 長期欠席者(表9参照)

平成28年度の長期欠席者の状況は次のとおりです。

表 9 学科別・学年別・男女別長期欠席者(定時制)

区 分	平成28年度		平成27年度		増 減		
	人数(人)	長期欠席率(%)	人数(人)	長期欠席率(%)	人数(人)	構成比	
年度当初在籍生徒数	8,106		8,655		△ 549		
長期欠席者(30日以上)	2,747	33.89	2,900	33.51	△ 153	0.38	
学 科	普 通 科	1,791	35.25	1,844	34.53	△ 53	0.72
	専 門 学 科	101	14.11	155	18.19	△ 54	△ 4.08
	総 合 学 科	855	37.03	901	36.58	△ 46	0.45
学 年	1 学 年	734	31.13	763	29.16	△ 29	1.97
	2 学 年	732	34.29	796	32.80	△ 64	1.49
	3 学 年	676	31.21	689	33.46	△ 13	△ 2.25
	4 学 年	605	41.81	652	42.01	△ 47	△ 0.20
男 女	男 子	1,654	32.99	1,726	32.35	△ 72	0.64
	女 子	1,093	35.35	1,174	35.37	△ 81	△ 0.02
長期欠席者(50日以上)	1,644	20.28	1,755	20.28	△ 111	0.00	

(注) 長期欠席率(%)は、学科、学年、男女それぞれの年度当初在籍生徒数に対する割合です。

<通信制の課程>

年度当初在籍生徒は4,294人であったのに対し、年度末在籍生徒は3,863人となっています。(表10参照)

表 10 異動状況総括表(通信制)

区 分	平成28年度		平成27年度		増 減	
	人数(人)	構成比(%)	人数(人)	構成比(%)	人数(人)	構成比
年度当初在籍生徒数	4,294		4,864		△ 570	
転 ・ 編 入 者 数	209	4.87	157	3.23	52	1.64
転 出 者 数	22	0.51	20	0.41	2	0.10
退 学 者 数	618	14.39	698	14.35	△ 80	0.04
年度末在籍生徒数	3,863	89.96	4,303	88.47	△ 440	1.49

(注) 構成比(%)は、年度当初在籍生徒数に対する割合です。

退学者は618人で、理由別では「進路変更」が最も多くなっています。(表11参照)

表 11 理由別退学者(通信制)

区 分	平成28年度		平成27年度		増 減	
	人数(人)	退学率(%)	人数(人)	退学率(%)	人数(人)	構成比
退 学 者 数	618		698		△ 80	
学校生活・学業不適応	3	0.5	188	26.9	△ 185	△ 26.4
もともと高校生活に熱意がない	1	0.2	7	1.0	△ 6	△ 0.8
授業に興味がない	—	—	1	0.1	△ 1	△ 0.1
人間関係がうまく保てない	—	—	3	0.4	△ 3	△ 0.4
学校の雰囲気があわない	1	0.2	2	0.3	△ 1	△ 0.1
そ の 他	1	0.2	175	25.1	△ 174	△ 24.9
進 路 変 更	47	7.6	71	10.2	△ 24	△ 2.6
就 職 を 希 望	12	1.9	15	2.1	△ 3	△ 0.2
別の高校への入学を希望	15	2.4	23	3.3	△ 8	△ 0.9
高校卒業程度認定試験受験を希望	8	1.3	10	1.4	△ 2	△ 0.1
専修・各種学校への入学を希望	6	1.0	11	1.6	△ 5	△ 0.6
そ の 他	6	1.0	12	1.7	△ 6	△ 0.7
学 業 不 振	1	0.2	1	0.1	—	0.1
家 庭 の 事 情	5	0.8	8	1.1	△ 3	△ 0.3
問 題 行 動 等	1	0.2	1	0.1	—	0.1
病 気 ・ け が	4	0.6	1	0.1	3	0.5
経 済 的 理 由	—	—	—	—	—	—
死 亡	8	1.3	4	0.6	4	0.7
勤 務 先 の 事 情 (注 1)	1	0.2	—	—	1	0.2
仕 事 の 多 忙 (注 1)	10	1.6	1	0.1	9	1.5
そ の 他	538	87.1	423	60.6	115	26.5

(注1) 理由別の「仕事の多忙」「勤務先の事情」は定時制、通信制のみの区分です。それ以外の区分はすべて全日制と同じです。

(注2) 退学率(%)は、退学者数に対する割合で、小数点以下第2位を四捨五入しているため、内訳の合計が100.0にならない場合があります。

統 計 表

第 1 表	総括表（全日制）	12
第 2 表	総括表（定時制）	13
第 3 表	総括表（通信制）	14
第 4 表	転・編入者、転出者の状況別人数及び構成比（全日制）	15
第 5 表	転・編入者、転出者の状況別人数及び構成比（定時制）	16
第 6 表	転・編入者、転出者の状況別人数及び構成比（通信制）	17
第 7 表	退学者の理由別人数及び構成比（全日制）	18
第 8 表	退学者の理由別人数及び構成比（定時制）	19
第 9 表	退学者の理由別人数及び構成比（通信制）	20
第 10 表	退学者の退学後の進路状況（全日制）	21
第 11 表	退学者の退学後の進路状況（定時制）	22
第 12 表	退学者の退学後の進路状況（通信制）	23
第 13 表	原級留置者及び長期欠席者（全日制）	24
第 14 表	原級留置者及び長期欠席者（定時制）	24
第 15 表	原級留置者・留学者・長期欠席者の理由別人数及び構成比（全日制）	25
第 16 表	原級留置者・留学者・長期欠席者の理由別人数及び構成比（定時制）	26
第 17 表	30日以上長期欠席者の欠席日数・長期欠席後の状況及び構成比（全日制）	27
第 18 表	30日以上長期欠席者の欠席日数・長期欠席後の状況及び構成比（定時制）	28
付表 1 - 1	県立高校別退学者数の推移（全日制）	29
付表 1 - 2	県立中等教育学校後期課程別退学者数の推移（全日制）	30
付表 2	県立高校別退学者数の推移（定時制）	31
付表 3	県立高校別退学者数の推移（通信制）	31

- 1 統計表中の符号の用法は、次のとおりです。
- 「—」 計数がない場合
 - 「…」 調査対象とならなかった場合
 - 「0.0」 計数が単位未満だった場合
- 2 構成比は四捨五入しているため、合計が100.0にならない場合があります。
- 3 統計表中の学年の表示は、単位制の学校では1学年～3学年は1年次～3年次に、4学年は4年次以上に、それぞれ読み替えます。

第1表 総括表 (全日制)

区分	年度当初在籍生徒数(A)				転入者数(B)				転出者数(C)				退学者数(D)				年度末在籍生徒数(F)				(単位:人)											
	(4月1日現在)				★				★				★				(3月31日現在)															
	1学年	2学年	3学年	4学年	計	1学年	2学年	3学年	4学年	計	1学年	2学年	3学年	4学年	計	1学年	2学年	3学年	4学年	計		1学年	2学年	3学年	4学年							
平成28年度	131,037	44,501	43,049	75	141	0.11	49	77	15	—	829	0.63	345	337	144	3	1,400	1.07	600	506	270	24	16	48	4	15	16	128,918	43,589	42,614	42,679	36
平成27年度	129,741	44,026	41,829	62	158	0.12	59	85	14	—	679	0.52	264	291	122	2	1,127	0.87	464	455	188	20	9	43	—	26	8	128,059	43,348	43,129	41,550	32
平成26年度	127,971	44,406	42,513	129	195	0.15	77	97	21	—	584	0.46	227	256	94	7	1,126	0.88	437	449	212	28	11	16	—	5	23	126,428	43,808	41,900	40,649	71
平成25年度	124,660	43,178	41,677	128	158	0.13	81	58	19	—	552	0.44	214	226	104	8	1,230	0.99	471	477	226	46	8	24	—	7	16	123,013	42,566	41,006	39,383	58
平成24年度	123,558	42,216	40,449	128	184	0.15	96	65	21	2	584	0.47	221	275	88	—	1,125	0.91	398	474	216	37	11	29	—	21	4	122,008	41,682	39,747	40,480	89
平成23年度	121,601	40,935	38,912	149	280	0.23	127	104	48	1	530	0.44	181	253	93	3	1,247	1.03	454	543	214	36	9	28	—	13	18	120,073	40,418	40,894	38,668	93
平成22年度	120,363	42,233	39,794	145	173	0.14	91	56	25	1	547	0.45	218	230	83	16	1,388	1.16	520	578	263	37	8	17	—	19	20	118,552	41,579	39,033	37,868	73
平成21年度	117,801	40,534	39,057	38,210	183	0.16	62	99	22	...	549	0.47	208	243	98	...	1,426	1.21	607	550	269	...	11	17	...	27	...	115,982	39,770	38,357	37,855	...
平成20年度	115,896	40,023	39,149	36,724	209	0.18	93	85	31	...	513	0.44	202	236	75	...	1,865	1.61	861	707	297	...	17	45	...	33	...	113,694	39,036	38,263	36,395	...
平成19年度	114,955	40,183	37,830	36,942	197	0.17	80	99	18	...	584	0.51	243	249	92	...	2,036	1.77	927	815	294	...	17	34	...	19	...	112,513	39,076	36,848	36,589	...
男子計	63,898	21,871	20,981	21,018	28	0.09	22	31	6	—	383	0.60	166	149	67	1	722	1.13	336	254	124	8	7	18	2	5	62,842	21,384	20,588	20,844	16	
女子計	67,139	22,630	22,031	22,031	47	0.12	27	46	9	—	446	0.66	179	188	77	2	678	1.01	264	252	146	16	9	30	2	10	11	66,076	22,205	22,016	21,835	20
普通科	103,507	35,031	34,350	34,068	58	0.12	41	70	12	—	607	0.59	287	240	97	3	926	0.89	403	326	177	20	14	46	4	14	13	102,070	34,388	33,822	33,834	26
男子	49,619	16,895	16,270	16,431	23	0.11	20	30	5	—	293	0.87	192	158	75	8	433	0.87	192	158	75	8	7	17	2	5	5	48,938	16,583	16,025	16,319	11
女子	53,888	18,136	18,080	17,637	35	0.13	21	40	7	—	314	0.58	134	133	45	2	483	0.91	211	168	102	12	7	29	2	9	8	53,132	17,805	17,797	17,515	15
専攻科	17,488	6,008	5,804	5,672	4	0.08	7	5	2	—	127	0.73	53	59	15	—	307	1.76	151	110	46	—	1	2	—	1	—	17,067	5,810	5,639	5,614	4
男子	10,323	3,547	3,443	3,332	1	0.04	2	1	1	—	70	0.68	26	36	8	—	221	2.14	119	73	29	—	—	—	—	—	—	10,036	3,404	3,334	3,297	1
女子	7,165	2,461	2,361	2,340	3	0.14	5	4	1	—	57	0.80	27	23	7	—	86	1.20	32	37	17	—	1	1	—	1	—	7,031	2,406	2,305	2,317	3
農	1,505	511	494	500	—	—	—	—	—	—	4	0.27	1	2	1	—	15	1.00	5	6	4	—	—	—	—	—	—	1,486	505	486	495	—
業	621	209	213	199	—	—	—	—	—	—	1	0.16	1	—	—	—	8	1.29	4	3	1	—	—	—	—	—	—	612	204	210	198	—
女	884	302	281	301	—	—	—	—	—	—	3	0.34	—	2	1	—	7	0.79	1	3	3	—	—	—	—	—	—	874	301	276	297	—
工	6,582	2,292	2,196	2,094	2	0.03	—	2	—	—	61	0.93	25	32	4	—	182	2.46	89	56	17	—	—	—	—	—	—	6,361	2,178	2,110	2,073	—
業	5,799	2,008	1,951	1,840	—	0.02	—	1	—	—	49	0.84	18	27	4	—	154	2.66	84	53	17	—	—	—	—	—	—	5,597	1,906	1,872	1,819	—
女	783	284	245	254	—	0.13	—	1	—	—	12	1.53	7	5	—	—	8	1.02	5	3	—	—	—	—	—	—	764	272	238	254	—	
商	4,187	1,432	1,407	1,348	—	0.07	2	—	1	—	34	0.81	18	10	6	—	86	2.05	45	29	12	—	—	—	—	—	—	4,070	1,371	1,368	1,331	—
業	1,449	519	456	474	—	0.07	1	—	—	—	7	0.48	3	3	1	—	34	2.35	24	6	4	—	—	—	—	—	—	1,409	493	447	469	—
女	2,738	913	951	874	—	0.07	1	—	1	—	27	0.99	15	7	5	—	52	1.90	21	23	8	—	—	—	—	—	—	2,661	878	921	862	—
そ	5,214	1,773	1,707	1,730	4	0.17	5	3	1	—	28	0.54	9	15	4	—	44	0.84	12	19	13	—	1	2	—	—	—	5,150	1,756	1,675	1,715	4
他	2,454	811	823	819	1	0.08	1	—	1	—	13	0.53	4	6	3	—	25	1.02	7	11	7	—	—	—	—	—	—	2,418	801	805	811	1
学	2,760	962	884	911	3	0.25	4	3	—	—	15	0.54	5	9	1	—	19	0.69	5	8	6	—	—	—	—	—	—	2,732	955	870	904	3
総	10,042	3,462	3,258	3,309	13	0.04	1	2	1	—	95	0.95	25	38	32	—	167	1.66	46	70	47	4	1	—	—	—	—	9,781	3,391	3,153	3,231	6
合	3,956	1,429	1,268	1,255	4	—	—	—	—	—	20	0.51	7	6	7	—	68	1.72	25	23	20	—	—	—	—	—	—	3,868	1,397	1,239	1,228	4
学	6,086	2,033	1,990	2,054	9	0.07	1	2	1	—	75	1.23	18	32	25	—	99	1.63	21	47	27	4	1	—	—	—	—	5,913	1,994	1,914	2,003	2
(再)	25,212	8,545	8,293	8,299	75	0.27	16	45	8	—	195	0.77	63	76	53	3	381	1.51	91	145	121	24	3	29	4	10	16	24,679	8,404	8,091	8,148	36
位	10,853	3,771	3,568	3,486	28	0.27	5	21	3	—	65	0.60	28	20	16	1	156	1.44	47	52	49	8	1	12	2	3	5	10,653	3,700	3,506	3,431	16
制	14,359	4,774	4,725	4,813	47	0.28	11	24	5	—	130	0.91	35	56	37	2	225	1.57	44	93	72	16	2	17	2	7	11	14,026	4,704	4,585	4,717	20

(注)1 ★欄は、年度当初在籍生徒数(A)に対する構成比(%)です。

2 年度末在籍生徒数(F)は、次の式で求めています。計:F=A+B+C+D+E 1学年:F=A+B+C+D+E 2学年:F=A+B+C+D+E 3学年:F=A+B+C+D+E 4学年:F=A+B+C+D+E 5学年:F=A+B+C+D+E 6学年:F=A+B+C+D+E 7学年:F=A+B+C+D+E 8学年:F=A+B+C+D+E 9学年:F=A+B+C+D+E 10学年:F=A+B+C+D+E 11学年:F=A+B+C+D+E 12学年:F=A+B+C+D+E 13学年:F=A+B+C+D+E 14学年:F=A+B+C+D+E 15学年:F=A+B+C+D+E 16学年:F=A+B+C+D+E 17学年:F=A+B+C+D+E 18学年:F=A+B+C+D+E 19学年:F=A+B+C+D+E 20学年:F=A+B+C+D+E 21学年:F=A+B+C+D+E 22学年:F=A+B+C+D+E 23学年:F=A+B+C+D+E 24学年:F=A+B+C+D+E 25学年:F=A+B+C+D+E 26学年:F=A+B+C+D+E 27学年:F=A+B+C+D+E 28学年:F=A+B+C+D+E 29学年:F=A+B+C+D+E 30学年:F=A+B+C+D+E 31学年:F=A+B+C+D+E 32学年:F=A+B+C+D+E 33学年:F=A+B+C+D+E 34学年:F=A+B+C+D+E 35学年:F=A+B+C+D+E 36学年:F=A+B+C+D+E 37学年:F=A+B+C+D+E 38学年:F=A+B+C+D+E 39学年:F=A+B+C+D+E 40学年:F=A+B+C+D+E 41学年:F=A+B+C+D+E 42学年:F=A+B+C+D+E 43学年:F=A+B+C+D+E 44学年:F=A+B+C+D+E 45学年:F=A+B+C+D+E 46学年:F=A+B+C+D+E 47学年:F=A+B+C+D+E 48学年:F=A+B+C+D+E 49学年:F=A+B+C+D+E 50学年:F=A+B+C+D+E 51学年:F=A+B+C+D+E 52学年:F=A+B+C+D+E 53学年:F=A+B+C+D+E 54学年:F=A+B+C+D+E 55学年:F=A+B+C+D+E 56学年:F=A+B+C+D+E 57学年:F=A+B+C+D+E 58学年:F=A+B+C+D+E 59学年:F=A+B+C+D+E 60学年:F=A+B+C+D+E 61学年:F=A+B+C+D+E 62学年:F=A+B+C+D+E 63学年:F=A+B+C+D+E 64学年:F=A+B+C+D+E 65学年:F=A+B+C+D+E 66学年:F=A+B+C+D+E 67学年:F=A+B+C+D+E 68学年:F=A+B+C+D+E 69学年:F=A+B+C+D+E 70学年:F=A+B+C+D+E 71学年:F=A+B+C+D+E 72学年:F=A+B+C+D+E 73学年:F=A+B+C+D+E 74学年:F=A+B+C+D+E 75学年:F=A+B+C+D+E 76学年:F=A+B+C+D+E 77学年:F=A+B+C+D+E 78学年:F=A+B+C+D+E 79学年:F=A+B+C+D+E 80学年:F=A+B+C+D+E 81学年:F=A+B+C+D+E 82学年:F=A+B+C+D+E 83学年:F=A+B+C+D+E 84学年:F=A+B+C+D+E 85学年:F=A+B+C+D+E 86学年:F=A+B+C+D+E 87学年:F=A+B+C+D+E 88学年:F=A+B+C+D+E 89学年:F=A+B+C+D+E 90学年:F=A+B+C+D+E 91学年:F=A+B+C+D+E 92学年:F=A+B+C+D+E 93学年:F=A+B+C+D+E 94学年:F=A+B+C+D+E 95学年:F=A+B+C+D+E 96学年:F=A+B+C+D+E 97学年:F=A+B+C+D+E 98学年:F=A+B+C+D+E 99学年:F=A+B+C+D+E 100学年:F=A+B+C+D+E 101学年:F=A+B+C+D+E 102学年:F=A+B+C+D+E 103学年:F=A+B+C+D+E 104学年:F=A+B+C+D+E 105学年:F=A+B+C+D+E 106学年:F=A+B+C+D+E 107学年:F=A+B+C+D+E 108学年:F=A+B+C+D+E 109学年:F=A+B+C+D+E 110学年:F=A+B+C+D+E 111学年:F=A+B+C+D+E

第2表 総括表(定時制)

区分	年度当初在籍生徒数(A)				転入者数(B)				転出者数(C)				退学者数(D)				年度末在籍生徒数(F)				(単位:人)							
	(4月1日現在)				★				★				★				(3月31日現在)											
	1学年	2学年	3学年	4学年	計	1学年	2学年	3学年	4学年	計	1学年	2学年	3学年	4学年	計	1学年	2学年	3学年	4学年	計								
平成28年度	8,106	2,358	2,135	1,447	58	0.72	9	28	18	3	67	0.83	25	17	20	5	838	10.34	291	205	164	178	7,254	2,051	1,941	2,000	1,262	
平成27年度	8,655	2,617	2,427	1,552	54	0.62	8	33	10	3	61	0.70	28	13	10	10	928	10.72	384	251	163	130	7,720	2,213	2,196	1,895	1,416	
平成26年度	9,276	3,056	2,328	1,580	58	0.63	8	21	20	9	57	0.61	25	21	7	4	1,180	12.72	507	269	188	216	8,095	2,532	2,059	2,137	1,367	
平成25年度	9,308	2,914	2,548	1,573	78	0.84	12	43	20	3	64	0.69	28	14	16	6	1,067	11.46	457	254	186	170	8,213	2,441	2,323	2,075	1,374	
平成24年度	9,351	3,209	2,528	1,301	62	0.66	10	31	17	4	51	0.55	24	20	6	1	1,109	11.86	547	278	178	106	8,252	2,648	2,261	2,145	1,198	
平成23年度	9,097	3,267	2,614	1,156	68	0.75	9	34	19	6	52	0.57	26	13	9	4	1,170	12.86	602	301	160	107	7,856	2,648	2,334	1,864	1,010	
平成22年度	8,682	3,387	2,301	1,286	85	0.98	4	46	29	6	65	0.75	35	17	9	4	1,139	13.12	663	261	123	92	7,533	2,693	2,069	1,595	1,176	
平成21年度	8,085	3,025	1,983	1,170	85	1.05	6	47	16	16	40	0.49	14	9	7	10	1,134	14.03	625	276	143	90	6,996	2,392	1,745	1,773	1,086	
平成20年度	7,780	2,763	2,225	1,059	83	1.07	8	44	25	6	42	0.54	15	15	4	8	1,279	16.44	729	292	168	90	6,542	2,026	1,963	1,586	967	
平成19年度	7,681	3,097	2,053	1,589	103	1.34	7	57	26	13	44	0.57	19	16	6	3	1,255	16.34	734	311	135	75	6,485	2,351	1,783	1,474	877	
男子計	5,014	1,477	1,322	893	30	0.60	4	14	10	2	36	0.72	14	8	12	2	516	10.29	199	120	99	98	4,490	1,268	1,208	1,221	793	
女子計	3,092	881	813	844	554	28	0.91	5	14	8	31	1.00	11	9	8	3	322	10.41	92	85	65	80	2,764	783	733	779	469	
普通科	5,081	1,445	1,352	1,340	944	42	0.83	7	20	13	41	0.81	13	11	16	1	554	10.90	186	149	102	117	4,523	1,253	1,212	1,235	823	
専攻科	2,948	865	799	756	528	24	0.81	2	12	9	21	0.71	7	4	10	—	323	10.96	118	83	63	59	2,626	742	724	692	468	
専攻科	2,133	580	553	584	416	18	0.84	5	8	4	20	0.94	6	7	6	1	231	10.83	68	66	39	58	1,897	511	488	543	355	
専攻科	716	198	170	193	155	1	0.14	—	1	—	2	0.28	—	2	—	—	61	8.52	39	11	8	3	654	159	158	185	152	
専攻科	605	165	134	167	139	1	0.17	—	1	—	1	0.17	—	1	—	—	53	8.76	33	10	7	3	552	132	124	160	136	
専攻科	111	33	36	26	16	—	—	—	—	—	1	0.90	—	1	—	—	8	7.21	6	1	1	—	102	27	34	25	16	
農	100	34	34	32	—	—	—	—	—	—	—	—	—	—	—	—	—	—	—	—	—	—	—	100	34	34	32	—
業	49	22	9	18	—	—	—	—	—	—	—	—	—	—	—	—	—	—	—	—	—	—	—	49	22	9	18	—
女	51	12	25	14	—	—	—	—	—	—	—	—	—	—	—	—	—	—	—	—	—	—	—	51	12	25	14	—
工	536	142	117	144	133	1	0.19	—	1	—	2	0.37	—	2	—	—	52	9.70	33	9	8	2	483	109	107	136	131	
業	515	134	112	141	128	1	0.19	—	1	—	1	0.19	—	1	—	—	47	9.13	30	8	7	2	468	104	104	134	126	
科	21	8	5	3	5	—	—	—	—	—	1	4.76	—	1	—	—	5	23.81	3	1	1	—	15	5	3	2	5	
商	80	22	19	17	22	—	—	—	—	—	—	—	—	—	—	—	9	11.25	6	2	—	1	71	16	17	17	21	
業	41	9	13	8	11	—	—	—	—	—	—	—	—	—	—	—	6	14.63	3	2	—	1	35	6	11	8	10	
業	39	13	6	9	11	—	—	—	—	—	—	—	—	—	—	—	3	7.69	3	—	—	—	36	10	6	9	11	
計	2,309	715	613	633	348	15	0.65	2	7	5	24	1.04	12	4	4	4	223	9.66	66	45	54	58	2,077	639	571	580	287	
総合	1,461	447	389	399	226	5	0.34	2	1	1	14	0.96	7	3	2	2	140	9.58	48	27	29	36	1,312	394	360	369	189	
学	848	268	224	234	122	10	1.18	—	6	4	10	1.18	5	1	2	2	83	9.79	18	18	25	22	765	245	211	211	98	
科	5,223	1,566	1,418	1,375	864	37	0.71	6	18	12	51	0.98	22	11	13	5	509	9.75	128	122	110	149	4,695	1,422	1,303	1,264	706	
(再)位	3,080	951	836	788	485	15	0.49	3	5	6	28	0.92	12	6	8	2	292	9.54	82	66	62	82	2,753	860	769	724	400	
制	2,163	615	582	587	379	22	1.02	3	13	6	23	1.06	10	5	5	3	217	10.03	46	56	48	67	1,942	562	534	540	306	

(注)1 ★欄は、年度当初在籍生徒数(A)に対する構成比(%)です。

2 年度末在籍生徒数(F)は、次の式で求められています。計・F=A+B+C+D+E1-E2 3学年・F=A+B+C+D+E2-E3-E4 4学年・F=A+B+C+D+E3-E5

第3表 総括表 (通値制)

(単位:人)

区分	年度当初在籍生徒数(A) (4月1日現在)				転入者数(B)				転出者数(C)				退学者数(D)				年度進級・卒業・中途退学者数					年度末在籍生徒数(F) (3月31日現在)						
	計	1学年	2学年	3学年	4学年	計	1学年	2学年	3学年	4学年	計	1学年	2学年	3学年	4学年	計	1学年	2学年	3学年	4学年	計	1学年	2学年	3学年	4学年			
		2,009	1,275	920	90		4.87	75	105	23		6	0.51	15	3		3	1	618	14.39		404	162	41	11	3,863	1,665	1,215
男子計	2,582	1,204	758	43	98	3.80	43	41	12	2	12	0.46	6	2	3	1	331	12.82	221	84	21	5	2,337	1,020	713	565	39	
女子計	1,712	805	517	47	111	6.48	32	64	11	4	10	0.58	9	1	—	—	287	16.76	183	78	20	6	1,526	645	502	334	45	
平成27年度	4,864	2,336	1,443	98	157	3.23	44	90	19	4	20	0.41	16	2	1	1	688	14.35	506	150	35	7	4,303	1,858	1,381	970	94	
平成26年度	5,270	2,878	1,401	84	243	4.61	76	122	32	13	21	0.40	11	7	3	—	770	14.61	624	109	28	9	4,722	2,319	1,407	908	88	
平成25年度	5,787	3,246	1,464	131	214	3.70	26	143	31	14	37	0.64	26	9	1	1	869	15.02	656	158	45	10	5,090	2,590	1,440	931	129	
平成24年度	6,349	3,701	1,537	133	181	2.85	30	112	33	6	38	0.60	24	9	5	—	991	15.61	768	161	51	11	5,501	2,939	1,479	955	128	
平成23年度	6,453	3,914	1,557	71	171	2.65	59	87	23	2	26	0.40	19	3	4	—	1,041	16.13	744	219	68	10	5,553	3,210	1,422	862	59	
平成22年度	6,562	4,013	1,483	105	274	4.18	34	140	84	16	16	0.24	13	2	1	—	1,105	16.84	732	244	116	13	5,637	3,309	1,384	880	64	
平成21年度	6,329	261	4.12	34	0.54	1,016	16.05	5,540

(注)1 ★欄は、年度当初在籍生徒数(A)に対する構成比(%)です。

2 年度末在籍生徒数(F)は、次の式で求めています。計:F=A+B+C-D+E1 2学年:F=A+B+C-D+E1+E2 3学年:F=A+B+C-D+E1+E2+E3+E4 4学年:F=A+B+C-D+E3+E5

第4表 転・編入者・転入者の状況別人数及び構成比 (全日制)

区分	転入者・編入者の状況 (単位:人)										転出者の状況 (単位:人)									
	計					転入者					転出者					後進				
	県内の高校(全日制・定時制)					県外の高校(全・定)					県内の高校(全日制・定時制)					県外の高校(全・定)				
	普通科	専門学科	総合学科	私立	その他	普通科	専門学科	総合学科	私立	その他	普通科	専門学科	総合学科	私立	その他	普通科	専門学科	総合学科	私立	その他
合計	141	20	4	15	28	70	2	1	28	829	9	1	13	41	746	44	4			
(%)	(100.0)	(14.2)	(2.8)	(10.6)	(19.9)	(49.6)	(1.4)	(0.7)	(19.9)	(100.0)	(1.1)	(0.1)	(1.6)	(4.9)	(90.0)	(5.3)	(0.5)			
男子	59	13	2	7	10	25	-	-	16	383	5	-	8	17	348	18	2			
(%)	(100.0)	(22.0)	(3.4)	(11.9)	(16.9)	(42.4)	(-)	(-)	(16.9)	(100.0)	(1.3)	(-)	(2.1)	(4.4)	(90.9)	(4.7)	(0.5)			
女子	82	7	2	8	18	45	2	1	12	446	4	1	5	24	398	26	2			
(%)	(100.0)	(8.5)	(2.4)	(9.8)	(22.0)	(54.9)	(2.4)	(1.2)	(22.0)	(100.0)	(0.9)	(0.2)	(1.1)	(5.4)	(89.2)	(5.8)	(0.4)			
1学年	49	3	-	1	14	29	1	1	14	345	2	-	6	18	309	16	1			
(%)	(100.0)	(6.1)	(-)	(2.0)	(28.6)	(59.2)	(2.0)	(2.0)	(28.6)	(100.0)	(0.6)	(-)	(1.7)	(5.2)	(89.6)	(4.6)	(0.3)			
2学年	77	14	4	12	12	34	-	-	12	337	6	1	6	21	299	20	2			
(%)	(100.0)	(18.2)	(5.2)	(15.6)	(15.6)	(44.2)	(-)	(-)	(15.6)	(100.0)	(1.8)	(0.3)	(1.8)	(6.2)	(88.7)	(5.9)	(0.6)			
3学年	15	3	-	2	2	7	1	1	2	144	1	-	1	2	135	8	1			
(%)	(100.0)	(20.0)	(-)	(13.3)	(13.3)	(46.7)	(6.7)	(-)	(13.3)	(100.0)	(0.7)	(-)	(0.7)	(1.4)	(93.8)	(5.6)	(0.7)			
4学年	-	-	-	-	-	-	-	-	-	3	-	-	-	-	3	-	-			
(%)	(-)	(-)	(-)	(-)	(-)	(-)	(-)	(-)	(-)	(100.0)	(-)	(-)	(-)	(-)	(100.0)	(-)	(-)			
普通科	123	20	4	15	21	59	2	1	21	607	6	-	10	34	542	31	1			
(%)	(100.0)	(16.3)	(3.3)	(12.2)	(17.1)	(48.0)	(1.6)	(0.8)	(17.1)	(100.0)	(1.0)	(-)	(1.6)	(5.6)	(89.3)	(5.1)	(0.2)			
男子	55	13	2	7	8	23	-	-	8	293	4	-	5	14	267	12	-			
(%)	(100.0)	(23.6)	(-)	(15.5)	(29.1)	(54.9)	(-)	(-)	(29.1)	(100.0)	(1.4)	(-)	(1.5)	(4.1)	(87.9)	(3.5)	(-)			
女子	68	7	2	8	13	36	2	1	13	314	2	-	5	20	275	19	1			
(%)	(100.0)	(10.3)	(3.0)	(11.4)	(19.0)	(52.5)	(3.0)	(1.5)	(19.0)	(100.0)	(0.6)	(-)	(2.4)	(6.4)	(80.6)	(6.0)	(0.8)			
農業	-	-	-	-	-	-	-	-	-	4	-	-	-	-	1	-	-			
(%)	(-)	(-)	(-)	(-)	(-)	(-)	(-)	(-)	(-)	(100.0)	(-)	(-)	(-)	(-)	(25.0)	(25.0)	(25.0)			
工業	2	-	-	-	-	2	-	-	-	61	-	-	-	2	58	4	-			
(%)	(100.0)	(-)	(-)	(-)	(-)	(100.0)	(-)	(-)	(-)	(100.0)	(-)	(-)	(-)	(3.3)	(95.1)	(6.6)	(-)			
商業	3	-	-	-	-	3	-	-	-	49	-	-	-	2	46	2	-			
(%)	(100.0)	(-)	(-)	(-)	(-)	(100.0)	(-)	(-)	(-)	(100.0)	(-)	(-)	(-)	(2.9)	(88.2)	(2.9)	(-)			
その他	9	-	-	-	7	2	-	-	5	27	2	1	-	1	23	1	-			
(%)	(100.0)	(-)	(-)	(-)	(77.8)	(22.2)	(-)	(-)	(77.8)	(100.0)	(-)	(-)	(-)	(3.6)	(96.4)	(14.3)	(-)			
総合学科	4	-	-	-	-	4	-	-	-	95	1	-	-	4	88	4	2			
(%)	(100.0)	(-)	(-)	(-)	(-)	(100.0)	(-)	(-)	(-)	(100.0)	(1.1)	(-)	(-)	(4.2)	(92.6)	(4.2)	(2.1)			
単位掲げ	69	13	4	12	21	16	1	1	21	195	1	-	1	7	183	10	2			
(%)	(100.0)	(18.8)	(5.8)	(17.4)	(30.4)	(23.2)	(1.4)	(-)	(30.4)	(100.0)	(0.5)	(-)	(0.5)	(3.6)	(93.8)	(5.1)	(1.0)			
再掲	29	8	2	5	6	6	-	-	6	65	1	-	-	2	60	4	2			
(%)	(100.0)	(27.5)	(6.9)	(17.9)	(20.7)	(21.5)	(-)	(-)	(20.7)	(100.0)	(3.1)	(-)	(-)	(3.1)	(90.9)	(4.6)	(1.5)			
掘削	40	5	2	7	15	10	1	-	15	130	-	-	-	5	123	6	-			
(%)	(100.0)	(12.5)	(5.0)	(17.5)	(37.5)	(25.0)	(2.5)	(-)	(37.5)	(100.0)	(-)	(-)	(-)	(3.8)	(94.6)	(4.6)	(-)			

(注) ()内は構成比です。構成比は合計に対する割合で、小数点以下第2位を四捨五入しているため、内訳の計が100.0にならない場合があります。

第5表 転入者・編入者・転入者の状況別人数及び構成比 (定時制)

区分	転入者・編入者の転入状況										転出者の転出状況										その他	
	計					県内の高校(全日制・定時制)					計					県内の高校(全日制・定時制)						
	普通科		専門学科		総合学科	私立		公立			普通科		専門学科		総合学科	私立		公立				
	人数	(%)	人数	(%)	人数	人数	(%)	人数	(%)	人数	(%)	人数	(%)	人数	(%)	人数	(%)	人数	(%)	人数		(%)
合計	58	(100.0)	19	(32.8)	4	(6.9)	9	(15.5)	7	(12.1)	67	(100.0)	1	(1.7)	2	(3.0)	7	(10.4)	50	(74.6)	1	(1.5)
男子	30	(100.0)	11	(36.7)	2	(6.7)	5	(16.7)	4	(12.3)	36	(100.0)	1	(2.8)	2	(5.6)	2	(5.6)	29	(80.6)	1	(2.8)
女子	28	(100.0)	8	(28.6)	2	(7.1)	4	(14.3)	3	(10.7)	31	(100.0)	1	(3.2)	3	(9.7)	5	(16.1)	21	(67.7)	1	(3.2)
1 学年	9	(100.0)	2	(22.2)	1	(11.1)	2	(22.2)	1	(11.1)	25	(100.0)	1	(4.0)	2	(8.0)	3	(12.0)	16	(64.0)	1	(4.0)
2 学年	28	(100.0)	13	(46.4)	2	(7.1)	4	(14.3)	4	(14.3)	17	(100.0)	1	(5.9)	1	(3.7)	2	(7.4)	13	(48.1)	1	(3.7)
3 学年	18	(100.0)	4	(22.2)	2	(11.1)	2	(11.1)	2	(11.1)	20	(100.0)	4	(20.0)	2	(10.0)	2	(10.0)	16	(80.0)	1	(5.6)
4 学年	3	(100.0)	1	(33.3)	1	(33.3)	1	(33.3)	1	(33.3)	5	(100.0)	1	(20.0)	1	(20.0)	1	(20.0)	3	(60.0)	1	(20.0)
普通科	42	(100.0)	15	(35.7)	1	(2.4)	8	(19.0)	5	(11.9)	41	(100.0)	1	(2.4)	1	(2.4)	4	(9.8)	29	(70.7)	1	(2.4)
男子	24	(100.0)	10	(41.7)	1	(4.2)	5	(20.8)	4	(16.7)	21	(100.0)	1	(4.8)	2	(9.5)	2	(9.5)	15	(71.4)	1	(4.8)
女子	18	(100.0)	5	(27.8)	1	(5.6)	3	(16.7)	1	(5.6)	20	(100.0)	1	(5.0)	1	(5.0)	2	(10.0)	14	(70.0)	1	(5.0)
計	1	(100.0)	1	(100.0)	1	(100.0)	1	(100.0)	1	(100.0)	2	(100.0)	1	(50.0)	1	(50.0)	1	(50.0)	2	(100.0)	1	(50.0)
男子	1	(100.0)	1	(100.0)	1	(100.0)	1	(100.0)	1	(100.0)	1	(100.0)	1	(100.0)	1	(100.0)	1	(100.0)	1	(100.0)	1	(100.0)
女子	1	(100.0)	1	(100.0)	1	(100.0)	1	(100.0)	1	(100.0)	1	(100.0)	1	(100.0)	1	(100.0)	1	(100.0)	1	(100.0)	1	(100.0)
計	1	(100.0)	1	(100.0)	1	(100.0)	1	(100.0)	1	(100.0)	1	(100.0)	1	(100.0)	1	(100.0)	1	(100.0)	1	(100.0)	1	(100.0)
農業	1	(100.0)	1	(100.0)	1	(100.0)	1	(100.0)	1	(100.0)	1	(100.0)	1	(100.0)	1	(100.0)	1	(100.0)	1	(100.0)	1	(100.0)
工業	1	(100.0)	1	(100.0)	1	(100.0)	1	(100.0)	1	(100.0)	1	(100.0)	1	(100.0)	1	(100.0)	1	(100.0)	1	(100.0)	1	(100.0)
商業	1	(100.0)	1	(100.0)	1	(100.0)	1	(100.0)	1	(100.0)	1	(100.0)	1	(100.0)	1	(100.0)	1	(100.0)	1	(100.0)	1	(100.0)
総合学科	15	(100.0)	4	(26.7)	2	(13.3)	1	(6.7)	2	(13.3)	24	(100.0)	2	(8.3)	1	(4.2)	3	(12.5)	19	(79.2)	1	(4.2)
男子	5	(100.0)	1	(20.0)	1	(20.0)	1	(20.0)	1	(20.0)	14	(100.0)	1	(7.1)	1	(7.1)	1	(7.1)	13	(93.0)	1	(7.1)
女子	10	(100.0)	3	(30.0)	1	(10.0)	1	(10.0)	2	(20.0)	10	(100.0)	1	(10.0)	1	(10.0)	2	(20.0)	6	(60.0)	1	(10.0)
(単 再位 掲制)	37	(100.0)	14	(37.8)	3	(8.1)	4	(10.8)	5	(13.5)	51	(100.0)	3	(5.9)	4	(7.8)	5	(9.8)	41	(80.4)	1	(2.0)
男子	15	(100.0)	6	(40.0)	1	(6.7)	2	(13.3)	3	(20.0)	28	(100.0)	2	(7.1)	1	(3.6)	2	(7.1)	24	(85.7)	1	(3.6)
女子	22	(100.0)	8	(36.4)	2	(9.1)	4	(18.2)	2	(9.1)	23	(100.0)	1	(4.3)	3	(13.0)	3	(13.0)	17	(73.9)	1	(4.3)

(注) ()内は構成比です。構成比は合計に対する割合で、小数点以下第2位を四捨五入しているため、内訳の計が100.0にならない場合があります。

第6表 転・編入者、転出者の状況別人数及び構成比 (通信制) (単位:人)

区分	転入者の状況										転出者の状況									
	編入者					編入者の状況					転出者					転出者の状況				
	県内の高校(全日制)					県外の高校(全・定)					県内の高校(全日制)					県外の高校(全・定)				
	計	専	日	立	私	計	専	日	立	私	計	専	日	立	私	計	専	日	立	私
合計	209 (100.0)	88 (42.1)	19 (9.1)	8 (3.8)	33 (15.8)	20 (9.6)	10 (4.8)	26 (12.4)	7 (3.3)	5 (2.4)	22 (100.0)	1 (-)	1 (-)	1 (4.5)	2 (9.1)	19 (86.4)	1 (-)	1 (-)	1 (-)	1 (-)
男子	98 (100.0)	42 (42.9)	7 (7.1)	2 (2.0)	21 (21.4)	11 (11.2)	3 (3.1)	8 (8.2)	1 (-)	4 (4.1)	12 (100.0)	1 (-)	1 (-)	1 (8.3)	1 (8.3)	10 (83.3)	1 (-)	1 (-)	1 (-)	1 (-)
女子	111 (100.0)	46 (41.4)	12 (10.8)	6 (5.4)	12 (10.8)	9 (8.1)	7 (6.3)	18 (16.2)	7 (6.3)	1 (0.9)	10 (100.0)	1 (-)	1 (-)	1 (-)	1 (10.0)	9 (90.0)	1 (-)	1 (-)	1 (-)	1 (-)
1学年	75 (100.0)	27 (36.0)	7 (9.3)	1 (-)	14 (18.7)	8 (10.7)	4 (5.3)	10 (13.3)	2 (2.7)	5 (6.7)	15 (100.0)	1 (-)	1 (-)	1 (6.7)	2 (13.3)	12 (80.0)	1 (-)	1 (-)	1 (-)	1 (-)
2学年	41 (100.0)	16 (51.4)	3 (9.5)	1 (5.7)	9 (11.4)	4 (7.6)	2 (2.9)	7 (11.4)	1 (3.8)	1 (-)	6 (100.0)	1 (-)	1 (-)	1 (-)	1 (-)	4 (100.0)	1 (-)	1 (-)	1 (-)	1 (-)
3学年	23 (100.0)	6 (26.1)	2 (8.7)	2 (8.7)	4 (17.4)	4 (17.4)	1 (4.3)	4 (17.4)	1 (4.3)	1 (-)	3 (100.0)	1 (-)	1 (-)	1 (-)	1 (-)	3 (100.0)	1 (-)	1 (-)	1 (-)	1 (-)
4学年	6 (100.0)	1 (16.7)	1 (-)	1 (-)	3 (50.0)	1 (-)	2 (33.3)	1 (-)	1 (-)	1 (-)	1 (100.0)	1 (-)	1 (-)	1 (-)	1 (-)	1 (100.0)	1 (-)	1 (-)	1 (-)	1 (-)
	4	1	1	1	2	1	2	1	1	1	1	1	1	1	1	1	1	1	1	1

(注) ()内は構成比です。構成比は合計に対する割合で、小数点以下第2位を四捨五入しているため、内訳の計が100.0にならない場合があります。

第7表 退学者の理由別人数及び構成比(全日制)

(単位:人)

区分	退学者合計										理由別										内訳									
	学業不振	学校生活・学業不適応	親戚の病気	経済的理由	家庭の事情	その他	学業不振	学校生活・学業不適応	親戚の病気	経済的理由	家庭の事情	その他	学業不振	学校生活・学業不適応	親戚の病気	経済的理由	家庭の事情	その他	学業不振	学校生活・学業不適応	親戚の病気	経済的理由	家庭の事情	その他						
合計	1,400	198	523	172	95	91	98	67	529	150	20	121	138	100	25	24	3	1	2	56	30	12								
男子	722	116	247	91	51	31	43	31	291	70	9	101	69	42	8	13	1	—	1	18	21	7								
女子	678	82	276	81	44	60	55	36	238	80	11	20	69	58	17	11	2	—	1	38	9	5								
1 学年	600	94	266	109	44	39	51	23	177	72	8	42	30	25	7	7	1	—	1	18	24	6								
2 学年	506	70	177	43	35	45	31	23	212	59	7	60	57	29	4	4	1	—	1	21	4	5								
3 学年	270	34	72	20	12	6	16	18	124	18	5	16	49	36	6	13	1	—	1	17	2	1								
4 学年	24	—	8	—	4	1	—	3	16	1	—	3	2	10	—	—	—	—	—	—	—	—								
普通科	926	107	379	133	57	69	70	50	337	84	10	55	111	77	15	16	2	—	2	43	23	4								
男子	433	54	175	68	29	25	29	24	161	32	4	42	51	32	4	8	1	—	1	12	17	1								
女子	493	53	204	65	28	44	41	26	176	52	6	13	60	45	11	8	1	—	1	31	6	3								
計	307	39	96	23	30	16	19	8	135	40	8	61	13	13	6	5	1	—	1	13	5	7								
男子	221	35	54	14	20	5	11	4	109	31	5	56	9	8	3	4	—	—	—	6	4	6								
女子	86	4	42	9	10	11	8	4	26	9	3	5	4	5	3	1	—	—	—	7	1	1								
農業	15	3	8	—	2	4	4	—	2	1	—	—	1	—	—	—	—	—	—	—	—	—								
男子	8	2	4	—	—	2	2	—	1	—	—	—	—	—	—	—	—	—	—	—	—	—								
女子	7	1	4	—	—	—	—	—	1	—	—	—	—	—	—	—	—	—	—	—	—	—								
工業	162	28	20	8	5	1	4	2	93	27	5	52	5	4	2	3	—	—	—	5	5	6								
男子	154	27	20	8	5	1	4	2	88	26	4	49	5	4	1	3	—	—	—	5	4	6								
女子	8	1	—	—	—	—	—	—	5	1	1	3	—	—	—	—	—	—	—	—	—	—								
商業	86	5	58	14	19	11	10	4	14	6	2	—	3	3	4	—	—	—	—	5	—	—								
男子	80	5	53	13	17	10	11	6	13	5	2	—	3	3	4	—	—	—	—	5	—	—								
女子	6	—	5	—	—	—	—	—	—	—	—	—	—	—	—	—	—	—	—	—	—	—								
その他	44	3	10	1	4	2	1	2	26	6	1	9	4	6	—	2	1	—	—	2	—	—								
男子	25	3	4	—	2	2	—	—	17	3	1	7	2	4	—	1	—	—	—	—	—	—								
女子	19	—	6	1	2	—	2	2	9	3	—	2	2	2	1	—	—	—	—	—	—	—								
総合学科	167	52	48	16	8	6	9	9	57	26	2	5	14	10	4	3	—	—	—	—	—	—								
男子	68	27	18	9	2	1	3	3	21	7	—	3	9	2	1	1	—	—	—	—	—	—								
女子	99	25	30	7	6	5	6	6	36	19	2	2	5	8	3	2	—	—	—	—	—	—								
単 再 位 掲 げ)	381	60	116	41	21	14	15	25	176	44	5	27	45	55	6	7	1	—	—	10	3	2								
男子	156	32	37	17	5	2	5	8	79	15	1	17	25	21	3	—	—	—	—	3	—	—								
女子	225	28	79	24	16	12	10	17	97	29	4	10	20	34	5	4	—	—	—	7	2	2								

(注) ()内は構成比です。構成比は合計に対する割合で、小数点以下第2位を四捨五入しているため、内訳の計が100.0にならない場合があります。

第8表 退学者の理由別人数及び構成比（定時制）

（単位：人）

区分	退学者合計										理由別										内訳										その他	
	学業不振	学校生活	生活・交友	就職希望	進路変更	経済的理由	死亡	小計	病気がけ	その他	就職希望	進路変更	経済的理由	死亡	小計	病気がけ	その他	就職希望	進路変更	経済的理由	死亡	小計	病気がけ	その他	就職希望	進路変更	経済的理由	死亡	小計	病気がけ		その他
合計	838	213	103	31	24	16	39	352	66	15	191	22	58	22	1	1	2	22	58	22	1	1	2	1	1	65	12	68	4	63		
男子	516	121	63	21	5	10	22	222	41	8	134	11	28	8	—	—	2	8	28	11	—	—	—	—	—	28	12	57	3	34		
女子	322	92	40	10	19	6	17	130	25	7	57	11	30	14	—	—	—	14	30	11	—	—	—	—	—	37	—	11	1	29		
1 学年	291	79	40	12	9	7	11	142	31	3	81	4	23	6	—	—	—	6	23	4	—	—	—	—	—	16	5	16	—	13		
2 学年	205	60	28	12	5	6	9	71	16	5	32	5	13	11	—	—	—	11	13	5	—	—	—	—	—	17	1	18	3	16		
3 学年	164	32	17	2	5	1	7	71	10	1	38	9	13	1	—	—	—	1	13	9	—	—	—	—	—	16	3	16	—	21		
4 学年	178	42	18	5	5	2	12	68	9	6	40	4	9	4	—	—	—	4	9	4	—	—	—	—	—	16	3	18	1	13		
普通科	554	150	64	26	21	12	27	232	45	9	117	14	47	15	—	—	—	15	47	14	—	—	—	—	—	50	6	46	2	26		
男子	323	83	38	16	4	8	17	135	29	3	75	8	20	5	—	—	—	5	20	8	—	—	—	—	—	20	6	36	2	15		
女子	231	67	26	10	17	4	10	97	16	6	42	6	27	10	—	—	—	10	27	6	—	—	—	—	—	30	—	10	—	11		
計	61	4	3	1	—	—	—	41	8	1	31	1	—	—	—	—	—	1	—	1	—	—	—	—	—	—	1	1	3	—	—	
男子	53	4	3	1	—	—	—	35	6	1	27	1	—	—	—	—	—	1	—	1	—	—	—	—	—	—	1	1	3	—	—	
女子	8	—	—	—	—	—	—	6	2	—	4	—	—	—	—	—	—	—	—	—	—	—	—	—	—	—	—	—	—	—	—	
計	—	—	—	—	—	—	—	—	—	—	—	—	—	—	—	—	—	—	—	—	—	—	—	—	—	—	—	—	—	—	—	—
農業	—	—	—	—	—	—	—	—	—	—	—	—	—	—	—	—	—	—	—	—	—	—	—	—	—	—	—	—	—	—	—	—
男子	—	—	—	—	—	—	—	—	—	—	—	—	—	—	—	—	—	—	—	—	—	—	—	—	—	—	—	—	—	—	—	—
女子	—	—	—	—	—	—	—	—	—	—	—	—	—	—	—	—	—	—	—	—	—	—	—	—	—	—	—	—	—	—	—	—
計	—	—	—	—	—	—	—	—	—	—	—	—	—	—	—	—	—	—	—	—	—	—	—	—	—	—	—	—	—	—	—	—
工業	52	2	2	—	—	—	—	34	6	1	26	1	—	—	—	—	—	1	—	1	—	—	—	—	—	—	1	1	3	—	—	
男子	47	2	2	—	—	—	—	31	5	1	24	1	—	—	—	—	—	1	—	1	—	—	—	—	—	—	1	1	3	—	—	
女子	5	—	—	—	—	—	—	3	1	—	2	—	—	—	—	—	—	—	—	—	—	—	—	—	—	—	—	—	—	—	—	—
計	9	2	1	1	—	—	—	7	2	—	5	—	—	—	—	—	—	—	—	—	—	—	—	—	—	—	—	—	—	—	—	—
男子	6	2	1	1	—	—	—	4	1	—	3	—	—	—	—	—	—	—	—	—	—	—	—	—	—	—	—	—	—	—	—	—
女子	3	—	—	—	—	—	—	3	1	—	2	—	—	—	—	—	—	—	—	—	—	—	—	—	—	—	—	—	—	—	—	—
計	223	59	36	4	3	4	12	79	13	5	43	7	11	6	—	—	—	6	11	7	—	—	—	—	—	14	5	19	2	37		
男子	140	34	22	4	1	2	5	52	6	4	32	3	8	2	—	—	—	2	8	3	—	—	—	—	—	8	5	18	1	19		
女子	83	25	14	—	2	2	7	27	7	1	11	5	3	4	—	—	—	4	3	4	—	—	—	—	—	6	—	1	1	18		
計	509	149	80	13	18	10	28	209	40	12	108	18	31	9	—	—	—	9	31	18	—	—	—	—	—	43	10	23	2	47		
男子	292	79	46	10	5	6	12	127	22	7	73	9	16	2	—	—	—	2	16	9	—	—	—	—	—	17	10	21	1	24		
女子	217	70	34	3	13	4	16	82	18	5	35	9	15	7	—	—	—	7	15	9	—	—	—	—	—	26	—	2	1	23		

（注）（ ）内は構成比です。構成比は合計に対する割合で、小数点以下第2位を四捨五入しているため、内訳の計が100.0にならない場合があります。

第9表 退学者の理由別人数及び構成比（通信制）

（単位：人）

区分	退学者合計										理由別										内訳										内訳										内訳									
	学業不振	学校生活・学業不適応	学業不適応	その他	進路変更	進路変更	進路変更	その他	病気がけ	死亡	小計	経済的理由	経済的理由	経済的理由	その他	家庭の事情	問題行動等	仕事の多忙	勤務先の事情	その他																														
合計	618	100.0	1	3	0.2	0.5	1	1	1	47	7.6	6	12	1.9	8	1.3	4	8	1.3	5	0.8	1	10	1.6	1	538	87.1																							
男子	331	100.0	1	2	0.6	1	1	1	36	10.9	4	10	3.0	5	1.5	1	8	2.4	3	0.9	1	3	0.9	3	1	276	83.4																							
女子	287	100.0	0	1	0.3	0	0	0	11	3.8	2	2	0.7	3	1.0	3	1	2	0.7	2	0.7	7	2.4	0	262	81.3																								
1学年	404	100.0	1	3	0.7	1	1	1	24	5.9	2	5	1.2	3	0.7	3	5	1.2	2	0.5	2	0.5	9	2.2	1	356	88.1																							
男子	221	100.0	1	2	0.9	1	1	1	19	8.6	2	5	2.3	1	0.5	1	5	2.3	2	0.9	2	0.9	2	0.9	1	189	85.5																							
女子	183	100.0	0	1	0.5	0	0	0	5	2.7	0	0	0	3	1.6	2	0	0	0	0	0	7	3.8	0	167	91.3																								
2学年	162	100.0	0	0	0	0	0	0	18	11.1	3	7	4.3	3	1.9	1	3	1.9	2	1.2	2	1.2	0	0	138	85.2																								
男子	84	100.0	0	0	0	0	0	0	12	14.3	1	5	6.0	3	3.6	1	3	3.6	1	1.2	1	1.2	0	0	69	82.1																								
女子	78	100.0	0	0	0	0	0	0	6	7.7	2	2	2.6	2	2.6	2	0	0	0	0	0	2	2.6	0	69	88.5																								
3学年	41	100.0	0	0	0	0	0	0	5	12.2	1	1	2.4	2	4.9	1	1	2.4	1	2.4	1	2.4	1	2.4	34	82.9																								
男子	21	100.0	0	0	0	0	0	0	5	23.8	1	1	4.8	2	9.5	1	1	4.8	1	4.8	1	4.8	1	4.8	14	66.7																								
女子	20	100.0	0	0	0	0	0	0	0	0	0	0	0	0	0	0	0	0	0	0	0	0	0	0	20	100.0																								
4学年	11	100.0	0	0	0	0	0	0	0	0	0	0	0	0	0	0	0	0	0	0	1	9.1	0	0	10	90.9																								
男子	5	100.0	0	0	0	0	0	0	0	0	0	0	0	0	0	0	0	0	0	0	1	20.0	0	0	4	80.0																								
女子	6	100.0	0	0	0	0	0	0	0	0	0	0	0	0	0	0	0	0	0	0	0	0	0	0	6	100.0																								

（注）（ ）内は構成比です。構成比は合計に対する割合で、小数点以下第2位を四捨五入しているため、内訳の計が100.0にならない場合があります。

第10表 退学者の退学後の進路状況（全日制）

（単位：人）

区分	退学者合計		進路										内訳		就職	アルバイト	無職	その他不明						
	計	(%)	全日私立高校	全日私立高校	定(公)私立高校	定(私)私立高校	通(公)私立高校	通(私)私立高校	専修・等入校の種	た試験を受験し、受験票を提出し、受験認定書まで	就職	アルバイト	無職	その他不明										
合計	1,400	(100.0)	22	(1.6)	43	(3.1)	5	(0.4)	92	(6.6)	69	(4.9)	38	(2.7)	166	(11.9)	161	(11.5)	350	(25.0)	68	(4.9)	384	(27.4)
男子	722	(100.0)	14	(1.9)	22	(3.0)	4	(0.6)	46	(6.4)	26	(3.6)	15	(2.1)	80	(11.1)	131	(18.1)	175	(24.2)	21	(2.9)	187	(25.9)
女子	678	(100.0)	8	(1.2)	21	(3.1)	1	(0.1)	46	(6.8)	43	(6.3)	23	(3.4)	86	(12.7)	30	(4.4)	175	(25.8)	47	(6.9)	197	(29.1)
1 学年	600	(100.0)	17	(2.8)	22	(3.7)	4	(0.7)	42	(7.0)	35	(5.8)	8	(1.3)	36	(6.0)	67	(11.2)	169	(28.2)	30	(5.0)	168	(28.0)
2 学年	506	(100.0)	4	(0.8)	18	(3.6)	1	(0.2)	38	(7.5)	24	(4.7)	10	(2.0)	76	(15.0)	67	(13.2)	120	(23.7)	21	(4.2)	127	(25.1)
3 学年	270	(100.0)	1	(0.4)	3	(1.1)	—	(—)	12	(4.4)	9	(3.3)	17	(6.3)	51	(18.9)	24	(8.9)	56	(20.7)	14	(5.2)	83	(30.7)
4 学年	24	(100.0)	—	(—)	—	(—)	—	(—)	—	(—)	1	(4.2)	—	(—)	3	(12.5)	3	(12.5)	5	(20.8)	3	(12.5)	6	(25.0)
普通科	926	(100.0)	16	(1.7)	37	(4.0)	1	(0.1)	56	(6.0)	47	(5.1)	27	(2.9)	131	(14.1)	83	(9.0)	239	(25.8)	54	(5.8)	233	(25.2)
男子	433	(100.0)	9	(2.1)	18	(4.2)	1	(0.2)	28	(6.5)	16	(3.7)	10	(2.3)	63	(14.5)	60	(13.9)	108	(24.9)	17	(3.9)	103	(23.7)
女子	493	(100.0)	7	(1.4)	19	(3.8)	—	(—)	24	(4.9)	31	(6.3)	17	(3.4)	68	(13.8)	23	(4.7)	131	(26.6)	37	(7.4)	130	(26.4)
専門	307	(100.0)	6	(2.0)	6	(2.0)	4	(1.3)	24	(7.8)	11	(3.6)	7	(2.3)	13	(4.2)	71	(23.1)	85	(27.7)	7	(2.3)	73	(23.8)
男子	221	(100.0)	5	(2.3)	4	(1.8)	4	(1.8)	14	(6.3)	6	(2.7)	8	(3.6)	22	(10.0)	66	(30.3)	59	(26.7)	2	(0.9)	49	(22.2)
女子	86	(100.0)	1	(1.2)	2	(2.3)	—	(—)	10	(11.6)	5	(5.8)	3	(3.5)	5	(5.8)	5	(5.8)	26	(30.2)	5	(5.8)	24	(27.9)
農業	15	(100.0)	—	(—)	—	(—)	—	(—)	—	(—)	1	(6.7)	—	(—)	2	(13.3)	2	(13.3)	6	(40.0)	2	(13.3)	1	(6.7)
男子	8	(100.0)	—	(—)	—	(—)	—	(—)	—	(—)	—	(—)	—	(—)	—	(—)	—	(—)	4	(50.0)	—	(—)	—	(—)
女子	7	(100.0)	—	(—)	—	(—)	—	(—)	—	(—)	1	(14.3)	—	(—)	—	(—)	—	(—)	2	(28.6)	—	(—)	—	(—)
工業	162	(100.0)	4	(2.5)	4	(2.5)	3	(1.9)	12	(7.4)	4	(2.5)	3	(1.9)	2	(1.2)	57	(35.2)	49	(30.2)	—	(—)	—	(—)
男子	154	(100.0)	4	(2.6)	4	(2.6)	3	(1.9)	12	(7.8)	4	(2.6)	2	(1.3)	2	(1.3)	55	(35.7)	46	(30.2)	—	(—)	—	(—)
女子	8	(100.0)	—	(—)	—	(—)	—	(—)	—	(—)	—	(—)	—	(—)	—	(—)	2	(25.0)	3	(37.5)	—	(—)	—	(—)
商業	86	(100.0)	—	(—)	2	(2.3)	—	(—)	9	(10.5)	4	(4.7)	3	(3.5)	4	(4.7)	3	(3.5)	21	(24.4)	4	(4.7)	—	(—)
男子	34	(100.0)	—	(—)	—	(—)	—	(—)	2	(5.9)	—	(—)	1	(2.9)	1	(2.9)	3	(8.8)	6	(17.6)	2	(5.9)	—	(—)
女子	52	(100.0)	—	(—)	2	(3.8)	—	(—)	7	(13.5)	4	(7.7)	2	(3.8)	3	(5.8)	—	(—)	15	(28.8)	2	(3.8)	—	(—)
その他	44	(100.0)	2	(4.5)	—	(—)	—	(—)	2	(4.5)	2	(4.5)	1	(2.3)	5	(11.4)	10	(22.7)	9	(20.5)	1	(2.3)	—	(—)
男子	25	(100.0)	1	(4.0)	—	(—)	—	(—)	—	(—)	2	(8.0)	—	(—)	3	(12.0)	8	(32.0)	3	(12.0)	—	(—)	—	(—)
女子	19	(100.0)	1	(5.3)	—	(—)	—	(—)	2	(10.5)	—	(—)	—	(—)	2	(10.5)	2	(10.5)	6	(31.6)	—	(—)	—	(—)
総合	167	(100.0)	—	(—)	—	(—)	—	(—)	12	(7.2)	11	(6.6)	4	(2.4)	22	(13.2)	7	(4.2)	26	(15.6)	7	(4.2)	—	(—)
男子	68	(100.0)	—	(—)	—	(—)	—	(—)	4	(5.9)	4	(5.9)	1	(1.5)	9	(13.3)	5	(7.3)	8	(11.8)	2	(2.9)	—	(—)
女子	99	(100.0)	—	(—)	—	(—)	—	(—)	8	(8.1)	7	(7.1)	3	(3.0)	13	(13.1)	2	(2.0)	18	(18.2)	5	(5.1)	—	(—)
単	381	(100.0)	3	(0.8)	5	(1.3)	—	(—)	21	(5.5)	22	(5.8)	22	(5.8)	60	(15.7)	36	(9.4)	73	(19.2)	19	(5.0)	120	(31.5)
再位	156	(100.0)	2	(1.3)	1	(0.6)	—	(—)	8	(5.1)	9	(5.8)	8	(5.1)	28	(17.9)	22	(14.1)	22	(14.1)	3	(1.9)	53	(33.9)
掘	225	(100.0)	1	(0.4)	4	(1.8)	—	(—)	13	(5.8)	13	(5.8)	14	(6.2)	32	(14.2)	14	(6.2)	51	(22.7)	16	(7.1)	67	(29.8)

（注）（ ）内は構成比です。構成比は合計に対する割合で、小数点以下第2位を四捨五入しているため、内訳の計が100.0にならない場合があります。

第11表 退学者の退学後の進路状況（定時制）

（単位：人）

区分	退学者合計		進路										内訳		就職	アルバイト	無職	その他不明							
	計	(%)	全日私立高校	全日私立高校	定時私立高校	定時私立高校	通(公立)校	通(私立)校	専修・各入校の種	た試験を受験し	就職	アルバイト	無職	その他不明											
合計	838	(100.0)	16	(1.9)	17	(2.0)	1	(0.1)	37	(4.4)	9	(1.1)	25	(3.0)	28	(3.3)	106	(12.6)	365	(43.6)	53	(6.3)	181	(21.6)	
男子	516	(100.0)	11	(2.1)	11	(2.1)	1	(0.2)	18	(3.5)	6	(1.2)	12	(2.3)	13	(2.5)	87	(16.9)	231	(44.8)	23	(4.5)	103	(20.0)	
女子	322	(100.0)	5	(1.6)	6	(1.9)	—	—	19	(5.9)	3	(0.9)	13	(4.0)	15	(4.7)	19	(5.9)	134	(41.6)	30	(9.3)	78	(24.2)	
1 学年	291	(100.0)	12	(4.1)	9	(3.1)	—	—	10	(3.4)	3	(1.0)	5	(1.7)	4	(1.4)	33	(11.3)	137	(47.1)	14	(4.8)	64	(22.0)	
2 学年	205	(100.0)	2	(1.0)	8	(3.9)	—	—	11	(5.4)	—	—	6	(2.9)	7	(3.4)	19	(9.3)	85	(41.5)	17	(8.3)	50	(24.4)	
3 学年	164	(100.0)	2	(1.2)	—	—	—	—	10	(6.1)	2	(1.2)	4	(2.4)	12	(7.3)	28	(17.1)	65	(39.6)	12	(7.3)	29	(17.7)	
4 学年	178	(100.0)	—	—	—	—	—	—	6	(3.4)	4	(2.2)	10	(5.6)	5	(2.8)	26	(14.6)	78	(43.8)	11	(6.2)	38	(21.3)	
普通科	554	(100.0)	11	(2.0)	15	(2.7)	—	—	26	(4.7)	7	(1.3)	14	(2.5)	16	(2.9)	57	(10.3)	238	(43.0)	35	(6.3)	135	(24.4)	
男子	323	(100.0)	8	(2.5)	10	(3.1)	—	—	11	(3.4)	4	(1.2)	5	(1.5)	8	(2.5)	46	(14.3)	140	(43.3)	11	(3.4)	80	(24.7)	
女子	231	(100.0)	3	(1.3)	5	(2.2)	—	—	15	(6.5)	3	(1.3)	9	(3.9)	8	(3.5)	11	(4.8)	98	(42.4)	24	(10.4)	55	(23.7)	
専門	61	(100.0)	8	(13.1)	—	—	—	—	5	(8.2)	—	—	1	(1.6)	1	(1.6)	14	(23.0)	26	(42.6)	9	(14.8)	2	(3.3)	
男子	53	(100.0)	6	(11.3)	—	—	—	—	4	(7.5)	—	—	—	—	1	(1.9)	13	(24.5)	22	(41.9)	8	(15.1)	2	(3.8)	
女子	8	(100.0)	2	(25.0)	—	—	—	—	1	(12.5)	—	—	—	—	—	—	1	(12.5)	4	(50.0)	1	(12.5)	—	—	
農業	—	(—)	—	—	—	—	—	—	—	—	—	—	—	—	—	—	—	—	—	—	—	—	—	—	—
工業	52	(100.0)	6	(11.5)	—	—	—	—	5	(9.6)	—	—	1	(1.9)	1	(1.9)	13	(25.0)	20	(38.5)	9	(17.3)	2	(3.8)	
男子	47	(100.0)	5	(10.6)	—	—	—	—	4	(8.5)	—	—	—	—	—	—	12	(25.5)	18	(38.3)	8	(17.0)	2	(4.3)	
女子	5	(100.0)	1	(20.0)	—	—	—	—	1	(20.0)	—	—	—	—	—	—	1	(20.0)	2	(40.0)	1	(20.0)	—	—	
商業	9	(100.0)	2	(22.2)	—	—	—	—	—	—	—	—	—	—	—	—	—	—	6	(66.7)	—	—	—	—	
男子	6	(100.0)	1	(16.7)	—	—	—	—	—	—	—	—	—	—	—	—	—	—	4	(66.7)	—	—	—	—	
女子	3	(100.0)	1	(33.3)	—	—	—	—	—	—	—	—	—	—	—	—	—	—	2	(66.7)	—	—	—	—	
総合	223	(100.0)	13	(5.8)	2	(0.9)	1	(0.4)	6	(2.7)	2	(0.9)	10	(4.5)	11	(4.9)	35	(15.7)	101	(45.3)	9	(4.0)	44	(19.7)	
男子	140	(100.0)	8	(5.7)	1	(0.7)	1	(0.7)	3	(2.1)	2	(1.4)	6	(4.3)	4	(2.9)	28	(20.0)	69	(49.3)	4	(2.9)	21	(15.0)	
女子	83	(100.0)	5	(6.0)	1	(1.2)	—	—	3	(3.6)	—	—	4	(4.8)	7	(8.4)	7	(8.4)	32	(38.5)	5	(6.0)	23	(27.7)	
(再掲)	509	(100.0)	46	(9.0)	7	(1.4)	1	(0.2)	29	(5.7)	5	(1.0)	21	(4.1)	24	(4.7)	63	(12.4)	187	(36.7)	22	(4.3)	146	(28.7)	
男子	292	(100.0)	24	(8.2)	4	(1.4)	—	—	17	(5.8)	4	(1.4)	10	(3.4)	11	(3.8)	49	(16.8)	117	(40.1)	7	(2.4)	74	(25.3)	
女子	217	(100.0)	22	(10.1)	3	(1.4)	1	(0.5)	12	(5.5)	1	(0.5)	11	(5.1)	13	(6.0)	14	(6.4)	70	(32.3)	15	(6.9)	72	(33.2)	

（注）（ ）内は構成比です。構成比は合計に対する割合で、小数点以下第2位を四捨五入しているため、内訳の計が100.0にならない場合があります。

第12表 退学者の退学後の進路状況（通信制）

（単位：人）

区分	退学者合計		進路										内訳		就職	アルバイト	無職	その他・不明				
	人数	割合(%)	全日制高校	私立高校	定時制高校	通信制公立高校	通信制私立高校	専修学校・各種学校・専門学校	高等学校卒業程度認定試験合格	就職	アルバイト	無職	その他・不明									
合計	618	(100.0)	17	6	1	3	—	6	1	3	(0.5)	(—)	—	6	1	(0.2)	6	19	6	2	559	(90.5)
男子	331	(100.0)	14	6	1	2	—	4	1	4	(1.2)	(—)	—	4	1	(0.3)	1	12	1	1	292	(88.2)
女子	287	(100.0)	3	—	—	1	—	2	—	2	(0.7)	(—)	—	2	—	(—)	5	7	5	1	267	(93.0)
1学年	404	(100.0)	13	6	1	3	—	3	1	3	(0.7)	(—)	—	3	—	(—)	4	12	4	1	371	(91.8)
男子	221	(100.0)	11	6	1	2	—	2	1	2	(0.9)	(—)	—	2	—	(—)	—	7	—	—	201	(91.0)
女子	183	(100.0)	2	—	—	1	—	1	—	1	(0.5)	(—)	—	1	—	(—)	4	5	4	1	170	(92.9)
2学年	162	(100.0)	3	—	—	—	—	—	—	—	(—)	(—)	—	3	—	(—)	2	6	2	—	144	(88.9)
男子	84	(100.0)	2	—	—	—	—	—	—	—	(—)	(—)	—	2	—	(—)	1	4	1	—	73	(86.9)
女子	78	(100.0)	1	—	—	—	—	—	—	—	(—)	(—)	—	1	—	(—)	1	2	1	—	71	(91.0)
3学年	41	(100.0)	1	—	—	—	—	—	—	—	(—)	(—)	—	1	—	(—)	—	—	—	1	34	(82.9)
男子	21	(100.0)	1	—	—	—	—	—	—	—	(—)	(—)	—	1	—	(—)	—	—	—	1	14	(66.7)
女子	20	(100.0)	—	—	—	—	—	—	—	—	(—)	(—)	—	—	—	(—)	—	—	—	—	20	(100.0)
4学年	11	(100.0)	—	—	—	—	—	—	—	—	(—)	(—)	—	—	—	(—)	—	1	—	—	10	(90.9)
男子	5	(100.0)	—	—	—	—	—	—	—	—	(—)	(—)	—	—	—	(—)	—	1	—	—	4	(80.0)
女子	6	(100.0)	—	—	—	—	—	—	—	—	(—)	(—)	—	—	—	(—)	—	—	—	—	6	(100.0)

（注）（ ）内は構成比です。構成比は合計に対する割合で、小数点以下第2位を四捨五入しているため、内訳の計が100.0にならない場合があります。

第13表 原級留置者及び長期欠席者（全日制）

区分	在籍生徒数	原級留置者数					在籍生徒数	長期欠席者数(30日以上)					計	在籍生徒数
		★原級留置率(%)	1学年	2学年	3学年	4学年		(再掲)5月1日までの退学者	計	★長期欠席率(%)	1学年	2学年		
平成28年度	105,925	207	0.20	109	82	16	(5)	131,037	4,445	1,056	1,549	1,801	39	23
平成27年度	104,941	187	0.18	102	69	(2)	129,741	3,827	2,95	1,008	1,382	1,413	24	
平成26年度	102,613	194	0.19	99	74	(-)	127,971	3,457	1,74	496	584	392	13	
平成25年度	99,718	210	0.21	112	77	(10)	124,660	3,282	2.63	798	1,165	1,266	53	
平成24年度	98,243	217	0.22	112	80	(6)	123,558	3,640	2.95	811	1,301	1,465	43	
平成23年度	95,616	226	0.24	99	111	(5)	121,601	3,877	3.19	853	1,466	1,487	71	
平成22年度	97,768	238	0.24	115	103	(7)	120,363	3,572	2.97	799	1,369	1,348	37	
平成21年度	97,471	244	0.25	111	119	(7)	117,801	3,399	3.52	882	1,322	1,298	31	
平成20年度	97,602	338	0.35	173	137	(1)	115,896	4,577	4.72	1,194	1,733	1,650	...	
平成19年度	98,453	378	0.38	176	176	(4)	114,955	4,795	4.77	1,309	1,823	1,663	...	
男子計	53,045	121	0.23	65	49	(4)	63,898	2,000	3.13	472	676	833	19	
女子計	52,780	86	0.16	44	33	(1)	67,139	2,445	3.64	584	873	968	20	
普通科	92,287	148	0.16	74	61	(2)	103,507	3,207	3.10	729	1,099	1,353	26	
農業	44,950	79	0.18	38	36	(2)	49,619	1,450	2.92	309	468	662	11	
工業	47,437	69	0.15	36	25	(-)	53,888	1,757	3.26	420	631	691	15	
商業	13,538	59	0.44	35	21	(3)	17,488	608	3.48	172	234	200	2	
専攻科	8,195	42	0.51	27	13	(2)	10,323	331	3.21	105	130	94	2	
計	5,343	17	0.32	8	8	(1)	7,165	277	3.87	67	104	106	-	
農業	1,505	5	0.33	2	3	(1)	1,505	49	3.26	12	22	15	-	
工業	621	2	0.32	1	1	(-)	621	18	2.90	7	7	4	-	
商業	884	3	0.34	1	2	(1)	884	31	3.51	5	15	11	-	
工業	6,882	39	0.59	27	11	(1)	6,882	201	3.05	75	81	44	1	
商業	5,799	34	0.59	24	9	(1)	5,799	174	3.00	64	75	34	1	
商業	783	5	0.64	3	2	(-)	783	27	3.45	11	6	10	-	
専攻科	4,187	11	0.26	5	6	(1)	4,187	177	4.23	51	76	50	-	
専攻科	1,449	4	0.28	2	2	(1)	1,449	54	3.73	20	19	15	-	
専攻科	2,738	7	0.26	3	4	(-)	2,738	123	4.49	31	57	35	-	
その他	1,264	4	0.32	1	2	(-)	1,264	181	3.47	34	55	91	1	
総合学	326	2	0.61	1	1	(-)	2,454	85	3.46	14	29	41	1	
総合学	938	2	0.21	1	1	(-)	2,760	96	3.48	20	26	50	-	
総合学	(...)	10,042	630	6.27	155	216	248	11	
総合学	(...)	3,956	211	5.34	58	78	77	6	
総合学	(...)	6,086	411	6.75	97	138	171	5	
総合学	(...)	25,212	1,517	6.02	339	545	595	38	
総合学	(...)	10,853	593	5.46	135	214	226	18	
総合学	(...)	14,359	924	6.43	204	331	369	20	

(注)1 ★欄は、年度当初在籍生徒数に対する構成比(%)です。
 2 単位制高校は学年制をとっていないため、「原級留置者調査」の対象外です。したがって年度当初在籍生徒数(★欄)にも含まれていません。

第14表 原級留置者及び長期欠席者（定時制）

区分	在籍生徒数	原級留置者数					在籍生徒数	長期欠席者数(30日以上)	計				在籍生徒数	
		★原級留置率(%)	1学年	2学年	3学年	4学年			(再掲)5月1日までの退学者	★長期欠席率(%)	1学年	2学年		3学年
平成28年度	2,883	121	4.20	56	22	34	9	(2)	2,747	33.89	732	441	676	605
平成27年度	3,448	148	4.29	78	35	18	17	(-)	2,900	33.51	763	796	689	652
平成26年度	3,974	182	4.58	104	32	27	19	(6)	3,488	37.60	1,100	881	802	705
平成25年度	4,194	224	5.34	115	58	43	8	(1)	2,109	22.74	731	521	458	399
平成24年度	4,408	180	4.08	78	47	41	14	(4)	3,682	39.56	1,176	916	908	882
平成23年度	4,460	217	4.87	113	56	34	14	(9)	3,588	38.37	1,161	996	916	515
平成22年度	4,604	195	4.24	107	36	33	19	(1)	2,213	23.67	775	611	545	282
平成21年度	4,577	211	4.61	103	56	35	17	(3)	3,258	35.81	1,141	989	658	470
平成20年度	4,818	254	5.27	121	80	28	25	(2)	2,063	22.68	796	627	352	288
平成19年度	5,134	338	6.58	170	97	47	24	(6)	2,985	34.38	1,215	718	558	494
男子計	1,954	79	4.04	38	12	23	6	(-)	1,736	20.00	787	390	288	271
女子計	929	42	4.52	18	10	11	3	(2)	2,669	33.01	974	657	615	423
普通科	2,167	83	3.83	39	16	20	8	(2)	1,487	18.39	578	363	323	223
農業	1,349	48	3.56	24	7	11	6	(-)	2,925	37.60	1,126	830	644	325
工業	818	35	4.28	15	9	9	2	(2)	1,698	21.83	716	482	331	169
商業	716	38	5.31	17	6	14	1	(-)	2,676	34.84	1,165	762	465	284
専攻科	605	31	5.12	14	5	12	4	(-)	1,500	19.53	765	394	220	121
専攻科	111	7	6.31	3	1	2	1	(-)	5,014	32.99	459	448	415	332
農業	100	-	-	-	-	-	-	(-)	1,093	35.35	275	284	261	273
工業	49	-	-	-	-	-	-	(-)	1,791	35.25	490	482	438	381
商業	51	-	-	-	-	-	-	(-)	1,004	34.06	288	279	250	187
専攻科	536	34	6.34	16	5	12	1	(-)	2,133	36.90	202	203	188	194
農業	515	29	5.63	13	5	11	1	(-)	716	101.14	29	24	33	15
工業	21	5	23.81	3	1	1	(-)	605	89.14	24	20	31	14	
商業	80	4	5.00	1	1	2	1	(-)	111	12.10	81	5	4	2
専攻科	41	2	4.88	1	1	1	1	(-)	100	4.00	1	3	-	-
専攻科	39	2	5.13	-	1	1	-	(-)	49	2.48	1	1	-	-
農業	(...)	51	2	3.92	1	-	-
工業	(...)	2,309	855.37	215	226	205	209
商業	(...)	1,461	561.38	147	149	134	131
専攻科	(...)	848	294.34	67	77	71	78
総合学	(...)	5,223	2,058.39	552	566	471	469
総合学	(...)	3,060	1,192.38	330	335	270	257
総合学	(...)	2,163	866.40	222	231	201	212

(注)1 ★欄は、年度当初在籍生徒数に対する構成比(%)です。
 2 単位制高校は学年制をとっていないため、「原級留置者調査」の対象外です。したがって年度当初在籍生徒数(★欄)にも含まれていません。

第15表 原級留置者・留学者・長期欠席者(30日以上)の理由別人数及び構成比(全日制)

区分	原級留置者			留学者			長期欠席者(30日以上)			長期欠席者(30日以上)不登校(再編)							
	計	学業不振	出席日数不足	出席日数不足	出席日数不足及び出席回数不足	休学留学者の割合	休学留学者の割合	休学留学者の割合	病気がけが	経済的理由	不登校	有	無	その他			
合計	207 (100.0)	44 (21.3)	100 (48.3)	51 (24.6)	12 (5.8)	89 (100.0)	15 (16.9)	74 (83.1)	4,445 (100.0)	949 (21.3)	31 (0.7)	1,686 (37.9)	1,779 (40.0)	1,686 (100.0)	549 (32.6)	978 (58.0)	159 (9.4)
男子	121 (100.0)	33 (27.3)	54 (44.6)	30 (24.8)	4 (3.3)	31 (100.0)	5 (16.1)	26 (83.9)	2,000 (100.0)	366 (18.3)	16 (0.8)	771 (38.6)	847 (42.4)	771 (100.0)	244 (31.6)	445 (57.7)	82 (10.6)
女子	86 (100.0)	11 (12.8)	46 (53.5)	21 (24.4)	8 (9.3)	58 (100.0)	10 (17.2)	48 (82.8)	2,445 (100.0)	583 (23.8)	15 (0.6)	915 (37.4)	932 (38.1)	915 (100.0)	305 (33.3)	533 (58.3)	77 (8.4)
1学年	109 (100.0)	33 (30.3)	49 (45.0)	21 (19.3)	6 (5.5)	26 (100.0)	7 (26.9)	19 (73.1)	1,056 (100.0)	222 (21.0)	8 (0.8)	521 (49.3)	305 (28.9)	521 (100.0)	86 (16.5)	290 (55.7)	145 (27.8)
2学年	82 (100.0)	11 (13.4)	41 (50.0)	28 (34.1)	2 (2.4)	43 (100.0)	3 (7.0)	40 (93.0)	1,549 (100.0)	369 (23.8)	13 (0.8)	651 (42.0)	516 (33.3)	651 (100.0)	226 (34.7)	413 (63.4)	12 (1.8)
3学年	16 (100.0)	—	10 (62.5)	2 (12.5)	4 (25.0)	20 (100.0)	5 (25.0)	15 (75.0)	1,801 (100.0)	350 (19.4)	10 (0.6)	490 (27.2)	951 (52.8)	490 (100.0)	213 (43.5)	275 (56.1)	2 (0.4)
4学年	—	—	—	—	—	—	—	—	39 (100.0)	8 (20.5)	—	24 (61.5)	7 (17.9)	24 (100.0)	—	—	—
普通科	148 (100.0)	22 (14.9)	76 (51.4)	41 (27.7)	9 (6.1)	70 (100.0)	12 (17.1)	58 (82.9)	3,207 (100.0)	693 (21.6)	16 (0.5)	1,142 (35.6)	1,356 (42.3)	1,142 (100.0)	376 (32.9)	681 (59.6)	85 (7.4)
男子	79 (100.0)	17 (21.5)	36 (45.6)	24 (30.4)	2 (2.5)	27 (100.0)	3 (11.1)	24 (88.9)	1,450 (100.0)	282 (19.4)	7 (0.5)	508 (35.0)	296 (20.4)	508 (100.0)	170 (12.1)	296 (20.4)	42 (3.0)
女子	69 (100.0)	5 (7.3)	40 (58.0)	17 (24.6)	7 (10.1)	43 (100.0)	9 (20.9)	34 (78.9)	1,757 (100.0)	411 (23.4)	9 (0.5)	634 (36.4)	703 (40.0)	634 (100.0)	206 (32.5)	385 (60.7)	43 (6.7)
計	59 (100.0)	22 (37.3)	24 (40.7)	10 (16.9)	3 (5.1)	16 (100.0)	3 (18.8)	13 (81.3)	608 (100.0)	170 (28.0)	9 (1.5)	217 (35.7)	212 (34.9)	217 (100.0)	45 (20.7)	145 (66.8)	27 (12.4)
男子	42 (100.0)	16 (38.1)	18 (42.9)	6 (14.3)	2 (4.8)	4 (100.0)	2 (50.0)	2 (50.0)	331 (100.0)	56 (16.9)	7 (2.1)	140 (42.3)	128 (38.8)	140 (100.0)	30 (21.4)	92 (65.7)	18 (12.8)
女子	17 (100.0)	6 (35.3)	6 (35.3)	4 (23.5)	1 (5.9)	12 (100.0)	1 (8.3)	11 (91.7)	277 (100.0)	114 (41.1)	2 (0.7)	77 (27.7)	84 (30.3)	77 (100.0)	15 (16.8)	53 (58.3)	9 (11.9)
農業	5 (100.0)	1 (20.0)	3 (60.0)	1 (20.0)	—	—	—	—	49 (100.0)	16 (32.7)	—	30 (61.2)	3 (6.1)	30 (100.0)	5 (16.7)	24 (80.0)	1 (3.3)
男子	2 (100.0)	1 (50.0)	1 (50.0)	—	—	—	—	—	18 (100.0)	6 (33.3)	—	10 (55.6)	2 (11.1)	10 (100.0)	4 (20.0)	5 (25.0)	1 (5.0)
女子	3 (100.0)	—	2 (66.7)	—	—	—	—	—	31 (100.0)	10 (32.3)	—	20 (64.5)	1 (3.2)	20 (100.0)	1 (5.0)	19 (59.4)	—
計	39 (100.0)	17 (43.6)	16 (41.0)	4 (10.3)	2 (5.1)	2 (100.0)	2 (100.0)	—	201 (100.0)	21 (10.4)	7 (3.5)	100 (49.8)	73 (36.3)	100 (100.0)	12 (12.0)	70 (70.0)	18 (18.0)
男子	34 (100.0)	15 (44.1)	14 (41.2)	3 (8.8)	2 (5.9)	2 (100.0)	2 (100.0)	—	174 (100.0)	14 (8.0)	7 (4.0)	93 (53.4)	60 (34.6)	93 (100.0)	11 (11.9)	65 (70.0)	17 (18.5)
女子	5 (100.0)	2 (40.0)	2 (40.0)	1 (20.0)	—	—	—	—	27 (100.0)	7 (25.7)	—	7 (25.7)	13 (48.1)	7 (100.0)	1 (14.3)	5 (71.4)	1 (14.3)
計	11 (100.0)	4 (36.4)	3 (27.3)	4 (36.4)	—	—	—	—	177 (100.0)	114 (64.4)	—	20 (11.3)	43 (24.3)	20 (100.0)	5 (25.0)	11 (55.0)	4 (20.0)
男子	4 (100.0)	1 (25.0)	2 (50.0)	1 (25.0)	—	—	—	—	54 (100.0)	31 (57.4)	—	7 (12.8)	16 (29.6)	7 (100.0)	2 (37.0)	5 (76.9)	—
女子	7 (100.0)	3 (42.9)	1 (14.3)	3 (42.9)	—	—	—	—	123 (100.0)	83 (67.5)	—	13 (10.6)	27 (22.1)	13 (100.0)	3 (23.1)	6 (46.2)	4 (30.8)
計	4 (100.0)	—	2 (50.0)	1 (25.0)	1 (25.0)	14 (100.0)	1 (7.1)	13 (92.9)	181 (100.0)	19 (10.5)	2 (1.1)	67 (37.0)	93 (51.4)	67 (100.0)	23 (34.3)	40 (59.7)	4 (6.0)
男子	2 (100.0)	—	1 (50.0)	1 (50.0)	—	2 (100.0)	—	2 (100.0)	85 (100.0)	5 (5.9)	—	30 (35.3)	50 (58.8)	30 (100.0)	13 (15.9)	17 (20.0)	—
女子	2 (100.0)	—	1 (50.0)	—	—	12 (100.0)	—	11 (91.7)	96 (100.0)	14 (14.6)	2 (2.1)	37 (38.6)	43 (44.8)	37 (100.0)	10 (26.3)	23 (62.1)	4 (10.8)
計	—	—	—	—	—	3 (100.0)	—	3 (100.0)	630 (100.0)	86 (13.7)	6 (1.0)	327 (51.9)	211 (33.5)	327 (100.0)	128 (39.1)	152 (46.5)	47 (14.4)
男子	—	—	—	—	—	—	—	—	219 (100.0)	2 (0.9)	2 (0.9)	123 (56.2)	66 (30.3)	219 (100.0)	44 (20.1)	57 (26.0)	22 (10.0)
女子	—	—	—	—	—	3 (100.0)	—	3 (100.0)	411 (100.0)	58 (14.1)	4 (1.0)	204 (49.6)	145 (35.3)	204 (100.0)	84 (41.1)	95 (46.5)	25 (12.4)
計	—	—	—	—	—	34 (100.0)	3 (8.8)	31 (91.2)	1,517 (100.0)	190 (12.5)	7 (0.5)	724 (47.7)	596 (39.3)	724 (100.0)	292 (40.3)	382 (52.8)	50 (6.9)
男子	—	—	—	—	—	8 (100.0)	1 (12.5)	7 (87.5)	593 (100.0)	60 (10.1)	2 (0.3)	278 (46.7)	253 (42.7)	278 (100.0)	115 (41.4)	141 (50.7)	22 (7.8)
女子	—	—	—	—	—	26 (100.0)	2 (7.7)	24 (92.3)	924 (100.0)	130 (14.1)	5 (0.5)	446 (48.3)	343 (37.2)	446 (100.0)	177 (39.6)	241 (53.9)	28 (6.3)

(注) ()内は構成比です。構成比は合計に対する割合で、小数点以下第2位を四捨五入しているため、内訳の計が100.0にならない場合があります。

第16表 原級留置者・留学者・長期欠席者(30日以上)の理由別人数及び構成比(定時制)

区分	原級留置者			留学者			長期欠席者(30日以上)			長期欠席者(30日以上)不登校(再編)			
	計	学業不振	出席日数不足	出席日数不足	出席日数不足及び出席回数不足	休学留学籍の無い者	休学留学籍の無い者	休学留学籍の無い者	病気がけが	経済的理由	不登校	有	無
合計	121 (100.0)	7 (5.8)	73 (60.3)	41 (33.9)	1 (0.8)	1 (100.0)	2,747 (100.0)	240 (8.7)	266 (9.7)	870 (31.7)	457 (52.5)	269 (30.9)	144 (16.6)
男子	79 (100.0)	5 (6.3)	42 (53.2)	32 (40.5)	—	—	1,654 (100.0)	123 (7.4)	164 (9.9)	514 (31.1)	279 (54.3)	147 (28.6)	88 (17.1)
女子	42 (100.0)	2 (4.8)	31 (73.8)	9 (21.4)	1 (2.0)	1 (100.0)	1,093 (100.0)	117 (10.7)	102 (9.3)	356 (32.6)	178 (50.0)	122 (34.3)	56 (15.7)
1学年	56 (100.0)	3 (5.4)	31 (55.4)	22 (39.3)	—	—	734 (100.0)	53 (7.2)	45 (6.1)	263 (35.8)	85 (32.3)	59 (22.4)	119 (45.2)
2学年	22 (100.0)	3 (13.6)	15 (68.2)	4 (18.2)	—	—	732 (100.0)	94 (12.8)	47 (6.4)	287 (39.2)	133 (46.3)	131 (45.6)	23 (8.0)
3学年	34 (100.0)	1 (2.9)	25 (73.5)	8 (23.5)	1 (3.0)	1 (100.0)	676 (100.0)	49 (7.2)	80 (11.8)	181 (26.8)	135 (45.1)	45 (24.9)	1 (0.6)
4学年	9 (100.0)	—	2 (22.2)	7 (77.8)	—	—	605 (100.0)	44 (7.3)	94 (15.5)	139 (23.0)	104 (74.8)	34 (24.5)	1 (0.7)
普通科	83 (100.0)	6 (7.2)	43 (51.8)	34 (41.0)	—	—	1,791 (100.0)	142 (7.9)	197 (11.0)	508 (28.4)	231 (45.5)	171 (33.7)	106 (20.9)
男子	48 (100.0)	4 (8.3)	19 (39.6)	25 (52.1)	—	—	1,004 (100.0)	69 (6.9)	116 (11.6)	265 (26.4)	125 (12.5)	76 (7.6)	64 (6.4)
女子	35 (100.0)	2 (5.7)	24 (68.6)	9 (25.7)	—	—	787 (100.0)	73 (9.3)	81 (10.3)	243 (30.9)	106 (13.5)	95 (12.2)	42 (5.5)
計	38 (100.0)	1 (2.6)	30 (78.9)	7 (18.4)	—	—	101 (100.0)	14 (13.9)	16 (15.8)	20 (19.8)	3 (15.0)	16 (80.0)	1 (5.0)
男子	31 (100.0)	1 (3.2)	23 (74.2)	7 (22.6)	—	—	89 (100.0)	13 (14.6)	16 (18.0)	15 (16.9)	3 (33.3)	11 (77.8)	1 (7.1)
女子	7 (100.0)	—	7 (100.0)	—	—	—	12 (100.0)	1 (8.3)	—	5 (41.7)	—	5 (100.0)	—
農業	—	—	—	—	—	—	4 (100.0)	3 (75.0)	—	1 (25.0)	—	—	—
男子	—	—	—	—	—	—	2 (100.0)	2 (100.0)	—	—	—	—	—
女子	—	—	—	—	—	—	2 (100.0)	—	—	—	—	—	—
工業	34 (100.0)	1 (2.9)	27 (79.4)	6 (17.6)	—	—	89 (100.0)	11 (12.4)	16 (18.0)	14 (15.7)	2 (14.3)	11 (78.6)	1 (7.1)
男子	29 (100.0)	1 (3.4)	22 (75.9)	6 (20.7)	—	—	83 (100.0)	11 (13.3)	16 (19.3)	13 (15.7)	2 (24.4)	10 (122.2)	1 (12.2)
女子	5 (100.0)	—	5 (100.0)	—	—	—	6 (100.0)	—	—	1 (16.7)	—	—	—
計	4 (100.0)	—	3 (75.0)	1 (25.0)	—	—	8 (100.0)	—	—	5 (62.5)	1 (20.0)	4 (80.0)	—
男子	2 (100.0)	—	1 (50.0)	1 (50.0)	—	—	4 (100.0)	—	—	2 (50.0)	1 (25.0)	1 (25.0)	—
女子	2 (100.0)	—	2 (100.0)	—	—	—	4 (100.0)	—	—	3 (75.0)	—	3 (75.0)	—
商業	—	—	—	—	—	—	855 (100.0)	84 (9.8)	53 (6.2)	342 (40.0)	223 (65.2)	82 (24.0)	37 (10.8)
男子	—	—	—	—	—	—	561 (100.0)	41 (7.3)	32 (5.7)	234 (41.9)	151 (26.9)	60 (10.7)	23 (4.1)
女子	—	—	—	—	—	—	294 (100.0)	43 (14.6)	21 (7.1)	108 (36.7)	72 (24.5)	22 (7.2)	14 (4.5)
計	—	—	—	—	—	—	2,058 (100.0)	194 (9.4)	173 (8.4)	706 (34.3)	384 (54.4)	190 (26.9)	132 (18.7)
男子	—	—	—	—	—	—	1,192 (100.0)	92 (7.7)	102 (8.5)	419 (34.7)	238 (20.0)	101 (8.4)	80 (6.7)
女子	—	—	—	—	—	—	866 (100.0)	102 (11.8)	71 (8.1)	287 (33.1)	146 (16.9)	89 (10.3)	52 (6.0)

(注) ()内は構成比です。構成比は合計に対する割合で、小数点以下第2位を四捨五入しているため、内訳の計が100.0にならない場合があります。

第17表 30日以上長期欠席者の欠席日数・長期欠席後の状況及び構成比(全日制)

(単位:人)

区分	計	欠席日数						210日以上	長期欠席後の状況				
		30 日 以上	30 日 以下	70 日 以上	70 日 以下	90 日 以上	90 日 以下		110 日 以上	110 日 以下	140 日 以上	140 日 以下	進級・卒業
合計	4,445 (100.0)	2,909 (65.4)	665 (15.0)	253 (5.7)	194 (4.4)	179 (4.0)	239 (5.4)	6 (0.1)	3,245 (73.0)	167 (3.8)	332 (7.5)	701 (15.8)	
男子	2,000 (100.0)	1,307 (65.4)	306 (15.3)	107 (5.4)	78 (3.9)	72 (3.6)	126 (6.3)	4 (0.2)	1,433 (71.7)	93 (4.7)	133 (6.7)	341 (17.1)	
女子	2,445 (100.0)	1,602 (65.5)	359 (14.7)	146 (6.0)	116 (4.7)	107 (4.4)	113 (4.6)	2 (0.1)	1,812 (74.1)	74 (3.0)	199 (8.1)	360 (14.7)	
1 学年	1,056 (100.0)	588 (55.7)	189 (17.9)	85 (8.0)	62 (5.9)	62 (5.9)	67 (6.3)	3 (0.3)	593 (56.2)	61 (5.8)	136 (12.9)	266 (25.2)	
2 学年	1,549 (100.0)	902 (58.2)	251 (16.2)	117 (7.6)	89 (5.7)	77 (5.0)	113 (7.3)	—	1,060 (68.4)	69 (4.5)	149 (9.6)	271 (17.5)	
3 学年	1,801 (100.0)	1,403 (77.9)	213 (11.8)	47 (2.6)	41 (2.3)	39 (2.2)	56 (3.1)	2 (0.1)	1,569 (87.1)	32 (1.8)	45 (2.5)	155 (8.6)	
4 学年	39 (100.0)	16 (41.0)	12 (30.8)	4 (10.3)	2 (5.1)	1 (2.6)	3 (7.7)	1 (2.6)	59 (59.0)	5 (12.8)	2 (5.1)	9 (23.1)	
普通科	3,207 (100.0)	2,166 (67.5)	465 (14.5)	174 (5.4)	122 (3.8)	121 (3.8)	155 (4.8)	4 (0.1)	2,445 (76.2)	116 (3.6)	217 (6.8)	429 (13.4)	
専攻科	1,450 (100.0)	993 (68.5)	212 (14.6)	71 (4.9)	45 (3.1)	41 (2.8)	84 (5.8)	4 (0.3)	1,111 (76.6)	60 (4.3)	92 (6.4)	187 (13.0)	
専攻科	1,757 (100.0)	1,173 (66.3)	253 (14.6)	103 (5.9)	71 (4.0)	80 (4.6)	71 (4.0)	—	1,334 (75.8)	56 (3.2)	125 (7.2)	242 (13.8)	
専攻科	608 (100.0)	355 (58.4)	92 (15.1)	41 (6.7)	35 (5.8)	34 (5.6)	50 (8.2)	1 (0.2)	352 (57.9)	38 (6.3)	57 (9.4)	161 (26.5)	
専攻科	331 (100.0)	182 (55.0)	53 (16.0)	24 (7.2)	20 (6.0)	23 (7.0)	29 (8.8)	—	166 (50.2)	30 (9.1)	30 (9.1)	108 (32.7)	
専攻科	277 (100.0)	173 (62.4)	39 (14.1)	17 (6.1)	15 (5.4)	11 (4.0)	21 (7.6)	1 (0.4)	186 (67.5)	11 (4.0)	27 (9.8)	53 (19.2)	
専攻科	49 (100.0)	35 (71.4)	7 (14.3)	3 (6.1)	3 (6.1)	—	1 (2.0)	—	37 (75.5)	3 (6.1)	3 (6.1)	6 (12.2)	
専攻科	18 (100.0)	13 (72.2)	2 (11.1)	1 (5.6)	1 (5.6)	—	1 (5.6)	—	13 (72.2)	1 (5.6)	2 (11.1)	2 (11.1)	
専攻科	31 (100.0)	22 (71.0)	5 (16.1)	2 (6.5)	2 (6.5)	—	—	—	24 (77.4)	2 (6.5)	2 (6.5)	4 (12.9)	
専攻科	201 (100.0)	109 (54.2)	29 (14.4)	17 (8.5)	9 (4.5)	15 (7.5)	22 (10.9)	—	81 (40.3)	21 (10.4)	23 (11.4)	76 (37.8)	
専攻科	174 (100.0)	92 (52.8)	26 (15.0)	15 (8.6)	8 (4.6)	14 (8.1)	19 (11.0)	—	67 (38.5)	18 (10.3)	18 (10.3)	71 (40.9)	
専攻科	27 (100.0)	17 (63.0)	3 (11.1)	2 (7.4)	1 (3.7)	1 (3.7)	3 (11.1)	—	14 (51.9)	3 (11.1)	5 (18.5)	5 (18.5)	
専攻科	177 (100.0)	107 (60.5)	30 (16.9)	9 (5.1)	9 (5.1)	9 (5.1)	12 (6.8)	1 (0.6)	103 (58.2)	4 (2.3)	14 (7.9)	56 (31.6)	
専攻科	54 (100.0)	31 (57.4)	13 (24.1)	1 (1.9)	3 (5.6)	4 (7.4)	2 (3.7)	—	29 (53.7)	2 (3.7)	4 (7.4)	19 (35.2)	
専攻科	123 (100.0)	76 (61.8)	17 (13.8)	8 (6.5)	6 (4.9)	5 (4.1)	10 (8.1)	—	74 (60.2)	2 (1.6)	10 (8.1)	37 (30.1)	
専攻科	181 (100.0)	104 (57.5)	26 (14.4)	12 (6.6)	14 (7.7)	10 (5.5)	15 (8.3)	—	131 (72.4)	10 (5.5)	17 (9.4)	23 (12.7)	
専攻科	85 (100.0)	46 (54.1)	12 (14.1)	7 (8.2)	8 (9.4)	5 (5.9)	7 (8.2)	—	57 (67.2)	6 (7.1)	6 (7.1)	16 (18.8)	
専攻科	96 (100.0)	58 (60.4)	14 (14.6)	5 (5.2)	6 (6.3)	5 (5.2)	8 (8.3)	—	74 (77.1)	4 (4.2)	11 (11.6)	7 (7.3)	
専攻科	630 (100.0)	388 (61.6)	108 (17.1)	38 (6.0)	37 (5.9)	24 (3.8)	34 (5.4)	—	448 (71.1)	13 (2.1)	58 (9.2)	111 (17.6)	
専攻科	219 (100.0)	132 (60.3)	41 (18.7)	12 (5.5)	13 (6.0)	8 (3.7)	13 (6.0)	—	156 (71.2)	6 (2.8)	11 (5.1)	46 (21.5)	
専攻科	411 (100.0)	256 (62.3)	67 (16.3)	26 (6.3)	24 (5.8)	16 (3.9)	21 (5.1)	—	292 (71.0)	7 (1.7)	47 (11.7)	65 (16.0)	
専攻科	1,517 (100.0)	882 (58.1)	263 (17.3)	116 (7.6)	88 (5.8)	71 (4.7)	93 (6.1)	4 (0.3)	1,122 (74.0)	43 (2.8)	109 (7.2)	243 (16.0)	
専攻科	593 (100.0)	334 (56.3)	107 (18.0)	49 (8.3)	36 (6.1)	22 (3.7)	42 (7.1)	3 (0.5)	436 (73.5)	25 (4.2)	33 (5.7)	99 (16.6)	
専攻科	924 (100.0)	548 (59.3)	156 (16.9)	67 (7.2)	52 (5.6)	49 (5.3)	51 (5.5)	1 (0.1)	686 (74.1)	18 (2.0)	76 (8.6)	144 (15.6)	

(注) ()内は構成比です。構成比は合計に対する割合で、小数点以下第2位を四捨五入しているため、内訳の計が100.0にならない場合があります。

第18表 30日以上長期欠席者の欠席日数・長期欠席後の状況及び構成比(定時制)

区分	計	欠席日数						長期欠席後の状況			
		30日 以上	30日 以下	70日 以上	70日 以下	90日 以上	90日 以下	進級 卒業	原級 留置	転出	退学
合計	2,747 (100.0)	1,103 (40.2)	535 (19.5)	255 (9.3)	190 (6.9)	251 (9.1)	413 (15.0)	40 (1.5)	297 (10.8)	504 (18.3)	
男子	1,654 (100.0)	678 (41.0)	321 (19.4)	145 (8.8)	110 (6.7)	141 (8.5)	259 (15.7)	20 (1.2)	184 (11.1)	313 (18.9)	
女子	1,093 (100.0)	425 (38.9)	214 (19.6)	110 (10.1)	80 (7.3)	110 (10.1)	154 (14.1)	20 (1.8)	113 (10.3)	191 (17.5)	
1 学年	734 (100.0)	252 (34.3)	116 (15.8)	79 (10.8)	67 (9.1)	93 (12.7)	127 (17.3)	18 (2.5)	89 (12.1)	161 (21.9)	
2 学年	732 (100.0)	291 (39.8)	139 (19.0)	67 (9.2)	51 (7.0)	68 (9.3)	116 (15.8)	7 (1.0)	36 (4.9)	132 (18.0)	
3 学年	676 (100.0)	309 (45.7)	113 (16.7)	70 (10.4)	44 (6.5)	43 (6.4)	97 (14.3)	11 (1.6)	43 (6.4)	105 (15.5)	
4 学年	605 (100.0)	251 (41.5)	167 (27.6)	39 (6.4)	28 (4.6)	47 (7.8)	73 (12.1)	4 (0.7)	129 (21.3)	106 (17.5)	
普通科	1,791 (100.0)	735 (41.0)	370 (20.7)	159 (8.9)	129 (7.2)	163 (9.1)	235 (13.1)	26 (1.5)	179 (10.0)	299 (16.7)	
専門	1,004 (100.0)	435 (43.3)	204 (20.3)	84 (8.3)	69 (6.8)	85 (8.3)	127 (12.6)	89 (8.8)	725 (72.1)	178 (17.6)	
農業	101 (100.0)	49 (48.5)	11 (10.9)	3 (3.0)	3 (3.0)	7 (6.9)	28 (27.7)	—	35 (34.7)	19 (18.8)	
工業	89 (100.0)	45 (50.6)	9 (10.1)	2 (2.2)	3 (3.4)	5 (5.6)	25 (28.3)	—	29 (32.7)	17 (19.1)	
商業	12 (100.0)	4 (33.3)	—	—	—	—	—	—	—	—	
総合学	865 (100.0)	319 (37.0)	154 (18.0)	93 (10.9)	58 (6.8)	81 (9.5)	150 (17.5)	14 (1.6)	83 (9.7)	186 (21.8)	
科学	561 (100.0)	198 (35.3)	108 (19.3)	59 (10.4)	38 (6.6)	51 (9.1)	107 (18.9)	8 (1.4)	66 (11.8)	118 (21.0)	
単位数制	2,058 (100.0)	737 (35.8)	422 (20.5)	208 (10.1)	161 (7.8)	195 (9.5)	335 (16.3)	33 (1.6)	183 (8.9)	340 (16.5)	
(制)	866 (100.0)	320 (37.0)	173 (19.9)	90 (10.4)	70 (8.1)	84 (9.7)	129 (14.9)	16 (1.8)	72 (8.3)	139 (16.0)	

(注) ()内は構成比です。構成比は合計に対する割合で、小数点以下第2位を四捨五入しているため、内訳の計が100.0にならない場合があります。

付表 1-1 県立高校別退学者数の推移（全日制）

（単位：人）

学校名	平成28年4月1日 現在の在籍生徒数	平成28年度 退学者数	平成27年度 退学者数	平成26年度 退学者数	平成25年度 退学者数	平成24年度 退学者数
鶴見	953	13	3	—	4	1
鶴見総合	774	19	25	16	22	15
神奈川工業	915	4	14	7	4	10
神奈川総合	798	17	24	13	10	13
横浜翠嵐	1,084	5	5	3	2	1
城郷	906	4	2	1	3	4
横浜平沼	828	4	—	3	—	2
横浜緑ヶ丘	841	1	1	4	2	—
横浜立野	793	1	—	1	1	5
横浜清陵総合	829	4	5	5	2	1
横浜国際	671	1	2	5	3	3
横浜南陵	830	2	1	4	4	4
永谷	813	38	27	36	17	23
光陵	949	1	—	2	—	2
商工	692	26	14	14	17	12
保土ヶ谷	1,014	17	14	15	8	5
希望ヶ丘	1,002	4	2	2	1	1
二俣川看護福祉	456	4	3	5	1	3
旭	866	5	2	7	1	5
横浜旭陵	792	40	25	40	44	21
磯子工業	672	20	16	20	22	23
磯子	964	13	16	13	14	18
氷取沢	1,068	7	2	3	2	3
金沢総合	791	10	3	1	3	5
釜利谷	789	57	33	45	31	22
港北	913	1	—	2	2	3
新羽	1,177	8	9	7	13	16
岸根	952	1	3	4	1	2
霧が丘	1,183	2	2	2	2	3
白山	1,046	17	10	14	15	17
市ヶ尾	1,181	1	7	5	—	2
田奈	676	35	23	27	19	17
元石川	992	3	1	2	2	1
川和	999	—	5	3	1	1
荏田	1,179	5	4	—	4	4
新栄	1,062	14	6	7	8	8
舞岡	939	3	5	4	—	1
横浜桜陽	856	21	17	11	14	10
上矢部	1,031	5	1	2	3	5
柏陽	953	1	—	—	1	3
金井	1,074	—	—	2	3	4
横浜栄	837	2	5	1	—	1
松陽	750	—	3	1	—	2
横浜緑園総合	824	11	7	1	1	8
瀬谷	945	4	3	3	3	2
瀬谷西	1,062	10	5	3	6	7
川崎	696	11	6	3	11	8
大師	758	45	14	35	49	31
川崎工科	691	6	11	15	12	10
新城	812	3	4	2	6	4
住吉	1,068	1	2	5	1	2
川崎北	986	2	4	1	2	1
多摩	836	3	2	—	2	1
向の岡工業	652	33	26	37	26	37
生田	1,070	2	2	1	—	2
百合丘	1,069	5	4	1	1	1
生田東	980	6	8	8	5	4
菅	1,130	8	12	7	7	12
麻生総合	762	36	25	26	30	34
麻生	910	3	3	4	2	—
横須賀	836	2	1	3	3	2
横須賀大津	833	—	4	2	5	1
横須賀工業	676	12	9	12	6	7
海洋科学	446	16	11	12	11	19
追浜	794	—	—	1	4	—
津久井浜	708	5	2	2	3	2
大楠	563	60	64	39	75	36
横須賀明光	464	1	2	—	3	2
平塚江南	962	7	7	4	3	3
平塚農業	575	6	5	3	9	8
平塚工科	677	17	24	15	21	9
高浜	703	—	5	6	9	5
平塚商業	572	8	14	18	5	8
平塚湘風	690	20	15	14	22	18
大原	…	…	…	…	—	1
鎌倉	913	2	2	1	4	6
七里ガ浜	1,113	3	9	—	3	4

(単位：人)

学校名	平成28年4月1日 現在の在籍生徒数	平成28年度 退学者数	平成27年度 退学者数	平成26年度 退学者数	平成25年度 退学者数	平成24年度 退学者数
大船	1,107	4	3	1	3	3
深沢	592	1	2	3	4	4
湘南	1,080	1	2	5	3	—
藤沢西	824	3	9	3	5	—
藤沢工科	685	18	23	12	16	14
藤沢清流	751	4	2	2	3	2
藤沢総合	833	7	5	9	7	10
湘南台	831	3	4	4	4	3
小田原	961	1	—	3	2	2
小田原総合ビジネス	696	11	6	9	7	5
西湘	956	2	1	3	1	1
小田原城北工業	692	23	3	14	19	8
茅ヶ崎	1,073	3	2	3	3	3
茅ヶ崎北陵	831	—	4	—	2	—
鶴嶺	1,151	4	2	3	4	3
茅ヶ崎西浜	1,167	20	16	15	11	3
豆子	832	2	2	—	1	—
逗葉	831	2	3	1	4	3
相原	707	8	4	4	5	4
上溝	723	1	1	2	1	3
神奈川総合産業	712	3	1	7	4	4
相模原	835	1	—	1	—	—
麻溝台	1,074	1	4	1	3	4
上溝南	952	4	4	4	1	—
上鶴間	1,001	11	11	11	12	3
橋本	833	6	—	1	6	1
相模原青陵	712	3	2	5	2	8
相模原総合	756	3	—	1	4	2
弥栄	949	6	4	3	2	4
相模大野	…	…	…	…	—	1
相模田名	811	6	8	10	14	11
三浦臨海	700	14	21	15	26	33
秦野	1,081	3	—	1	4	4
秦野総合	704	3	6	2	4	1
秦野曾屋	831	3	1	2	4	6
厚木	1,076	5	3	2	3	3
厚木東	830	1	6	1	4	2
厚木商業	807	43	16	10	14	13
厚木北	820	6	4	8	10	8
厚木清南	718	39	33	23	26	23
厚木西	831	3	2	—	—	2
大和	838	—	1	1	—	2
大和南	944	4	2	10	8	8
大和東	895	5	13	11	12	5
大和西	834	2	3	1	5	3
伊勢原	803	4	—	3	7	12
伊志田	873	4	2	2	1	1
中央農業	576	6	7	6	8	6
海老名	1,195	1	2	1	2	6
有馬	945	4	6	6	2	—
座間	831	3	2	5	1	1
座間総合	752	11	7	9	8	6
足柄	788	3	1	1	4	2
綾瀬	1,072	4	—	6	4	6
綾瀬西	920	18	23	17	26	34
寒川	1,017	68	42	31	30	42
大磯	834	3	1	4	1	2
二宮	778	3	2	11	6	14
大井	653	51	33	39	45	43
山北	586	2	4	1	4	3
吉田島総合	584	7	6	9	11	12
愛川	667	19	20	17	27	24
城山	826	3	—	3	18	7
津久井	646	48	33	37	37	30

付表1-2 県立中等教育学校後期課程別退学者数の推移(全日制)

(単位：人)

学校名	平成28年4月1日 現在の在籍生徒数	平成28年度 退学者数	平成27年度 退学者数	平成26年度 退学者数	平成25年度 退学者数	平成24年度 退学者数
平塚中等教育	464	4	6	5	1	4
相模原中等教育	469	4	—	2	3	—

付表2 県立高校別退学者数の推移（定時制）

（単位：人）

学校名	平成28年4月1日 現在の在籍生徒数	平成28年度 退学者数	平成27年度 退学者数	平成26年度 退学者数	平成25年度 退学者数	平成24年度 退学者数
神奈川工業	333	33	46	60	36	54
横浜翠嵐	297	39	63	63	62	68
横浜明朋	764	51	40	30	…	…
希望ヶ丘	335	59	50	62	57	60
磯子工業	228	28	44	48	34	37
川崎	227	25	20	28	24	23
向の岡工業	160	16	34	27	40	46
横須賀	120	13	21	20	40	35
追浜	96	10	19	31	51	41
平塚農業初声	100	—	2	2	2	4
平塚商業	175	19	20	40	36	37
湘南	265	41	50	76	57	56
小田原	133	16	18	21	24	26
小田原城北工業	76	10	11	9	7	15
茅ヶ崎	149	18	26	36	63	59
神奈川総合産業	322	20	28	32	54	44
秦野総合	61	7	12	15	26	38
厚木清南	460	61	59	76	53	48
伊勢原	116	15	26	35	22	26
相模向陽館	1,065	92	76	96	83	54
津久井	74	6	11	18	23	28

付表3 県立高校別退学者数の推移（通信制）

（単位：人）

学校名	平成28年4月1日 現在の在籍生徒数	平成28年度 退学者数	平成27年度 退学者数	平成26年度 退学者数	平成25年度 退学者数	平成24年度 退学者数
横浜修悠館	3,422	451	511	572	684	754
厚木清南	872	167	187	198	185	237