

平成29年度 公立高等学校等生徒の異動の状況

(平成30年5月1日現在)

平成30年8月

神奈川県教育委員会

# 目 次

## 平成29年度公立高等学校等生徒の異動の状況

概要 .....	1
集計結果の概要 .....	3
1 公立高等学校等 .....	3
<全日制の課程> .....	3
<定時制の課程> .....	7
<通信制の課程> .....	10
統 計 表 .....	11

# 平成29年度 公立高等学校等生徒の異動の状況

## 概要

神奈川県が実施する「公立高等学校等生徒の異動及び進路に関する調査」と「平成29年度神奈川県児童・生徒の問題行動等調査」の調査結果をもとに、県内の公立高等学校等生徒の平成29年度(平成29年4月1日から平成30年3月31日まで)における転・編入者、転出者、退学者、長期欠席者等の状況をまとめたものです。

1 調査期日 平成30年5月1日

2 集計対象

(1) 県内公立高等学校158校 (県立143校(分校1校を含む)・市立15校)

【全日制】 153校(県立139校・市立14校)

【定時制】 28校(県立 21校(分校1校を含む)・市立 7校)

【通信制】 2校(県立 2校)

(2) 県内公立中等教育学校後期課程2校(県立2校)※全日制に含めて集計

3 主な集計事項 平成29年度(平成29年4月1日から平成30年3月31日)における次の事項

- ・ 転・編入者、転出者数
- ・ 退学者数
- ・ 原級留置者数
- ・ 長期欠席者数
- ・ 年度途中の進級・卒業者数

4 用語の定義

(1) 年度当初在籍生徒

平成29年4月1日現在の在籍者をいいます。ただし、同年4月1日付けで転・編入した生徒については、(3)「転・編入者」に含めます。

(2) 年度末在籍生徒

平成30年3月31日現在の在籍者をいいます。ただし、同年3月31日付けで転出した生徒は(5)「転出者」に、退学した生徒については、(6)「退学者」に含めます。

(3) 転・編入者

学校教育法施行規則第92条第1項又は第2項により転入した生徒、同第91条により編入した生徒及び後期募集により入学した生徒をいいます。(後期募集は7月に県立神奈川総合高等学校で実施されています。)

また、同一高等学校内の他の学科から異動してきた生徒も含めます。

- (4) 再入学者  
退学した後、再び同一高等学校内の同一課程、及び同一学科に編入した生徒をいいます。
- (5) 転出者  
学校教育法施行規則第92条第1項又は第2項により転出した生徒をいいます。また、同一高等学校内の他の学科へ異動した生徒も含めます。
- (6) 退学者  
学校教育法施行規則第94条により校長の許可を受けて退学した生徒をいいます。
- (7) 年度途中進級・卒業者  
学校教育法施行規則第93条により、留学先における取得単位が認定され、年度途中において進級又は卒業の措置がとられた生徒等をいいます。
- (8) 原級留置者  
学年末に進級又は卒業が認められなかった生徒のうち、4月1日以降も原級に留まっている生徒をいいます。ただし、3月31日現在において、教育委員会通知による留学中の者は除きます。
- (9) 長期欠席者  
平成18年度調査より、文部科学省の「児童生徒の問題行動等生徒指導上の諸問題に関する調査」に合わせ、30日以上にわたり欠席した生徒を対象にしています。なお、集計結果の概要では、過去からの継続性を確保する必要のある項目については、50日以上で整理しています。

# 集計結果の概要

## 1 公立高等学校等

### <全日制の課程>

#### (1) 概況(表1、図1参照)

年度当初在籍生徒数は 130,746人であったのに対し、年度末在籍生徒数は 128,391人でした。

表 1 異動状況総括表(全日制)

区 分	平成29年度(A)		平成28年度(B)		増 減(A)-(B)	
	人数(人)	構成比(%)	人数(人)	構成比(%)	人数(人)	ポイント
年度当初在籍生徒数	130,746	100.00	131,037	100.00	△ 291	
転・編入者数	107	0.08	141	0.11	△ 34	△ 0.03
転出者数	845	0.65	829	0.63	16	0.02
退学者数	1,585	1.21	1,400	1.07	185	0.14
年度途中卒業生数	32	0.02	31	0.02	1	0.00
年度末在籍生徒数	128,391	98.20	128,918	98.38	△ 527	△ 0.18
異動生徒数	2,569	1.96	2,401	1.83	168	0.13
長期欠席者数(50日以上)	1,679	1.28	1,536	1.17	143	0.11
原級留置者数	184	0.17	207	0.20	△ 23	△ 0.03

(注) 構成比(%)は、年度当初在籍生徒数に対する割合です。  
 ただし、原級留置者の構成比(%)は学年制の在籍生徒数に対する割合です。  
 (学年制在籍生徒数⇒平成29年度…105,699人、平成28年度…105,825人)

調査を開始した昭和51年度からの異動状況別の推移は図1のとおりです。

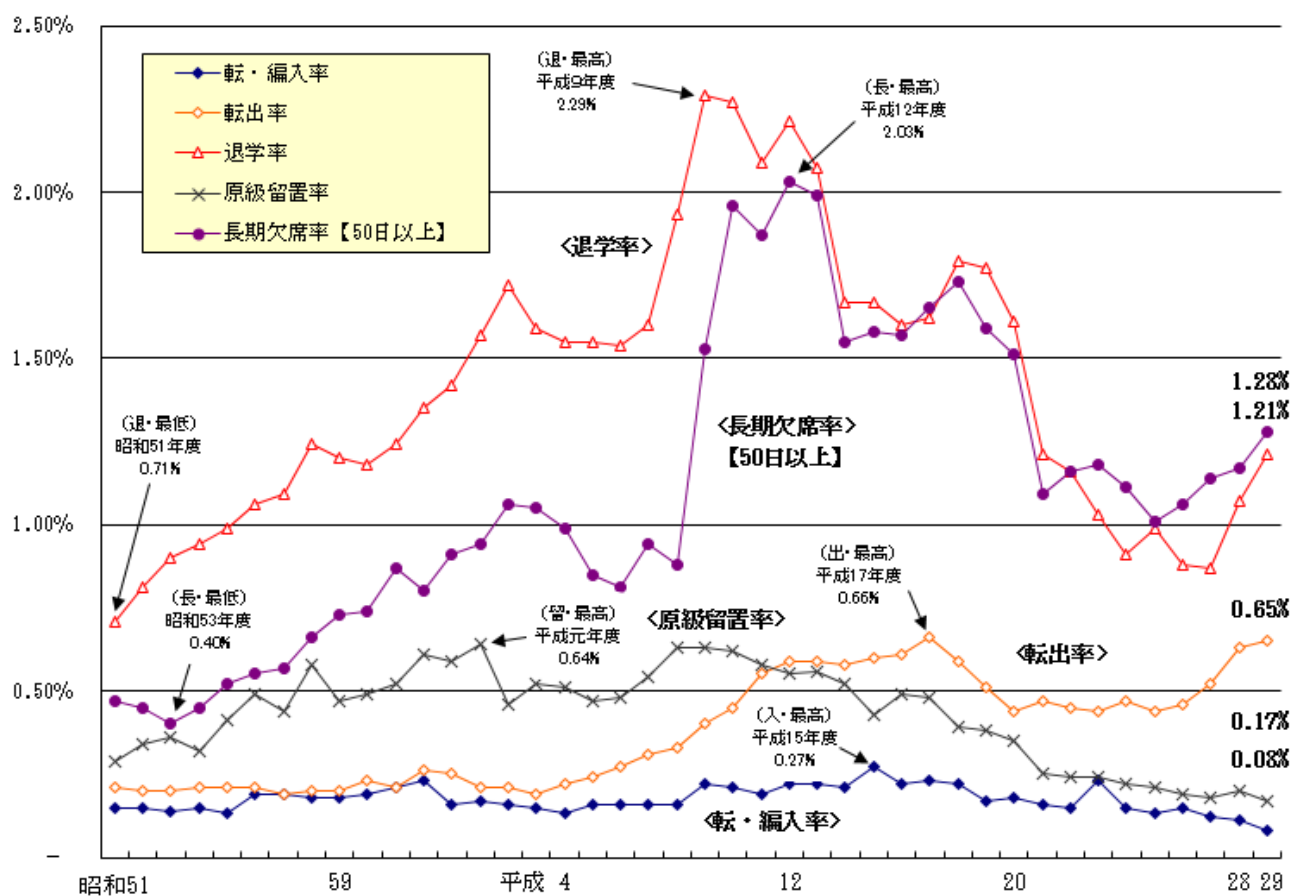


図 1 転・編入率、転出率、退学率、原級留置率、長期欠席率の推移(全日制)

## (2) 退学者

ア 総括(表2、図2参照)

退学者数は1,585人(前年度比185人増加)です。年度当初在籍生徒数に対する割合(退学率)は1.21%(前年度比0.14ポイント上昇)です。

表 2 学科別・学年別・男女別退学者(全日制)

区 分		平成29年度(A)		平成28年度(B)		増 減(A)-(B)	
		人数(人)	退学率(%)	人数(人)	退学率(%)	人数(人)	ポイント
年度当初在籍生徒数		130,746		131,037		△ 291	
合 計		1,585	1.21	1,400	1.07	185	0.14
学 科	普 通 科	1,093	1.05	926	0.89	167	0.16
	専 門 学 科	324	1.88	307	1.76	17	0.12
	総 合 学 科	168	1.89	167	1.66	1	0.23
学 年	1 学 年	706	1.59	600	1.35	106	0.24
	2 学 年	552	1.27	506	1.17	46	0.10
	3 学 年	285	0.67	270	0.63	15	0.04
	4 学 年	42	48.28	24	32.00	18	16.28
男 女	男 子	829	1.30	722	1.13	107	0.17
	女 子	756	1.13	678	1.01	78	0.12

(注) 退学率(%)は、学科、学年、男女それぞれの年度当初在籍生徒数に対する割合です。

学科別の退学率の推移は図2のとおりです。

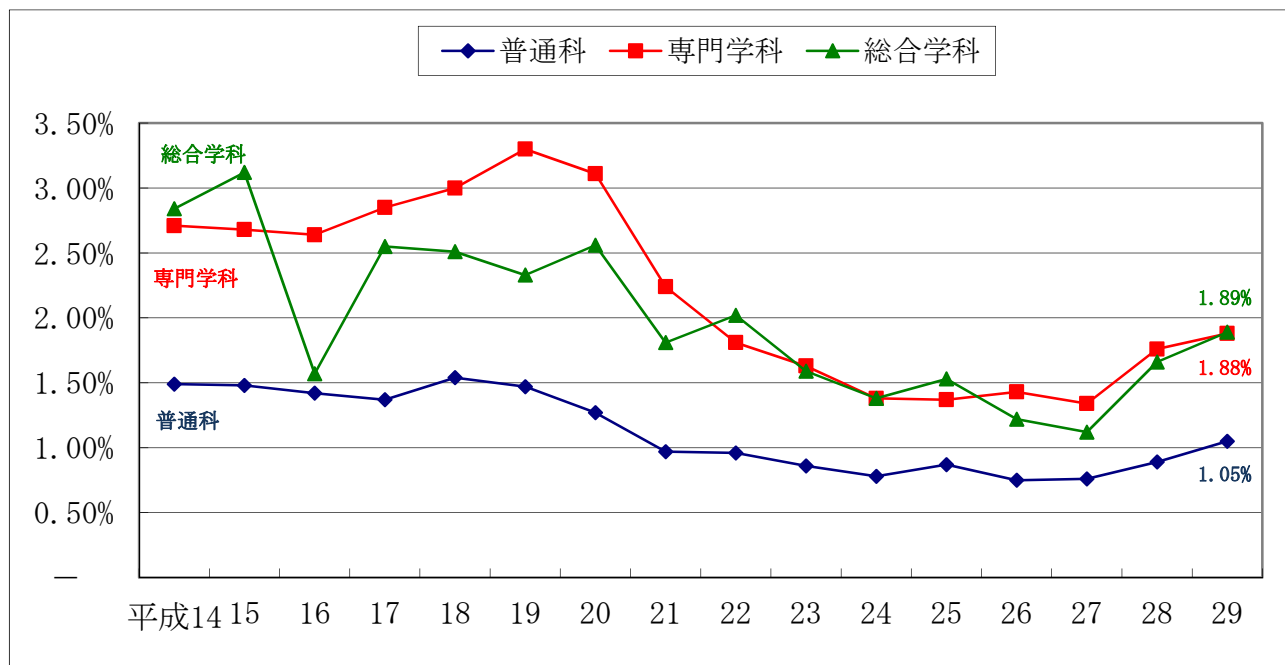


図 2 学科別退学率の推移(全日制)

イ 理由別退学者(表3参照)

理由別では、「学校生活・学業不適合」が最も多く、次いで「進路変更」、「学業不振」の順となっています。

表 3 理由別退学者(全日制)

区 分	平成29年度 (A)		平成28年度 (B)		増 減 (A)-(B)	
	人数(人)	構成比(%)	人数(人)	構成比(%)	人数(人)	ポイント
退 学 者 数	1,585	100.0	1,400	100.0	185	
学校生活・学業不適合	664	41.9	523	37.4	141	4.5
もともと高校生活に熱意がない	226	14.3	172	12.3	54	2.0
授業に興味がない	116	7.3	95	6.8	21	0.5
人間関係がうまく保てない	140	8.8	91	6.5	49	2.3
学校の雰囲気があわない	83	5.2	98	7.0	△ 15	△ 1.8
そ の 他	99	6.2	67	4.8	32	1.4
進 路 変 更	562	35.5	529	37.8	33	△ 2.3
就 職 を 希 望	162	10.2	121	8.6	41	1.6
別の高校への入学を希望	177	11.2	150	10.7	27	0.5
高校卒業程度認定試験受験を希望	98	6.2	138	9.9	△ 40	△ 3.7
専修・各種学校への入学を希望	17	1.1	20	1.4	△ 3	△ 0.3
そ の 他	108	6.8	100	7.1	8	△ 0.3
学 業 不 振	186	11.7	198	14.1	△ 12	△ 2.4
家 庭 の 事 情	54	3.4	56	4.0	△ 2	△ 0.6
病 気 ・ け が	33	2.1	25	1.8	8	0.3
問 題 行 動 等	56	3.5	30	2.1	26	1.4
経 済 的 理 由	1	0.1	3	0.2	△ 2	△ 0.1
死 亡	12	0.8	24	1.7	△ 12	△ 0.9
そ の 他	17	1.1	12	0.9	5	0.2

(注) 構成比(%)は、退学者数に対する割合で、小数点以下第2位を四捨五入しているため、内訳の合計が100.0にならない場合があります。

上記の理由別内訳は表4のと通りの区分となっています。

表 4 理由別内訳区分

学校生活・学業不適合	当該学校、高校生活又は授業に対する熱意、興味、関心、適応等の不足や喪失を原因として退学した者
もともと高校生活に熱意がない	高校に入学する段階で熱意がない又は入学先が本意として退学した者
授業に興味がない	入学時には高校に対する熱意や希望があったが、入学後、授業がつまらない、興味をもてない等の理由のために退学した者
人間関係がうまく保てない	生徒間でのトラブルや教師との問題により退学した者
学校の雰囲気があわない	入学時には高校に対する熱意や希望があったが、入学後、学校の教育・運営方針、環境等に不適合又は反発などの理由により退学した者
そ の 他	上記以外の、例えば、交友関係やアルバイト等による生活の乱れや、部活動での挫折による意欲喪失等の原因により退学した者
進 路 変 更	別の高校、専修・各種学校への入学希望、就職を希望、高卒程度認定試験受験を希望など学籍する高校以外の進路を積極的に希望し退学した者
学 業 不 振	高校入学後、学力不足のために授業の進度についていけず退学した者
家 庭 の 事 情	家庭状況の変化によるもので経済的理由以外のもの、例えば、保護者の事情のために退学した者
病 気 ・ け が	病気がち等の理由のため欠席日数が多くなって退学したり、病気や交通事故等によるけがにより退学した者
問 題 行 動 等	例えば不良行為、触法行為等により懲戒処分を受け、それを契機にして退学した者
経 済 的 理 由	保護者の事情等により、家計が困難になり退学した者
死 亡	在学中に死亡したため、除籍となり退学にいたった者
そ の 他	理由が不明なもの、理由が重複していて分別不能な理由により退学にいたった者

(3) 長期欠席者(表5参照)

平成29年度に30日以上にわたり欠席した生徒数は4,706人(前年度比261人増加)です。50日以上にわたり欠席した生徒数は1,679人です。

30日以上にわたり欠席した生徒の年度当初在籍生徒数に対する割合(長期欠席率)は3.60%(前年度比0.21ポイント上昇)、50日以上の長期欠席率は1.28%です。

表 5 学科別・学年別・男女別長期欠席者(全日制)

区 分		平成29年度(A)		平成28年度(B)		増 減(A)-(B)	
		人数(人)	長期欠席率(%)	人数(人)	長期欠席率(%)	人数(人)	ポイント
年度当初在籍生徒数		130,746		131,037		△ 291	
長期欠席者数(30日以上)		4,706	3.60	4,445	3.39	261	0.21
学 科	普 通 科	3,687	3.53	3,207	3.10	480	0.43
	専 門 学 科	535	3.10	608	3.48	△ 73	△ 0.38
	総 合 学 科	484	5.43	630	6.27	△ 146	△ 0.84
学 年	1 学 年	1,200	2.69	1,056	2.37	144	0.32
	2 学 年	1,645	3.77	1,549	3.57	96	0.20
	3 学 年	1,836	4.32	1,801	4.18	35	0.14
	4 学 年	25	28.74	39	52.00	△ 14	△ 23.26
男 女	男 子	2,117	3.31	2,000	3.13	117	0.18
	女 子	2,589	3.88	2,445	3.64	144	0.24
長期欠席者数(50日以上)		1,679	1.28	1,536	1.17	143	0.11

(注) 長期欠席率(%)は、学科、学年、男女それぞれの年度当初在籍生徒数に対する割合です。



<定時制の課程>

(1) 概況(表6、図3)

年度当初在籍生徒数は7,634人であったのに対し、年度末在籍生徒数は6,825人となっています。

表 6 異動状況総括表(定時制)

区 分	平成29年度(A)		平成28年度(B)		増 減(A)-(B)	
	人数(人)	構成比(%)	人数(人)	構成比(%)	人数(人)	ポイント
年度当初在籍生徒数	7,634		8,106		△ 472	
転・編入者数	73	0.96	58	0.72	15	0.24
転出者数	70	0.92	67	0.83	3	0.09
退学者数	810	10.61	838	10.34	△ 28	0.27
年度途中卒業者数	2	0.03	5	0.06	△ 3	△ 0.03
年度末在籍生徒数	6,825	89.40	7,254	89.49	△ 429	△ 0.09
異動生徒数	955	12.51	968	11.94	△ 13	0.57
長期欠席者数(50日以上)	1,646	21.56	1,644	20.28	2	1.28
原級留置者数	96	3.73	121	4.20	△ 25	△ 0.47

(注) 構成比(%)は、年度当初在籍生徒数に対する割合です。  
 ただし、原級留置者の構成比(%)は学年制の在籍生徒数に対する割合です。  
 (学年制在籍生徒数⇒平成29年度…2,576人、平成28年度…2,883人)

調査を開始した昭和51年度からの異動状況別の推移は、図3のとおりです。

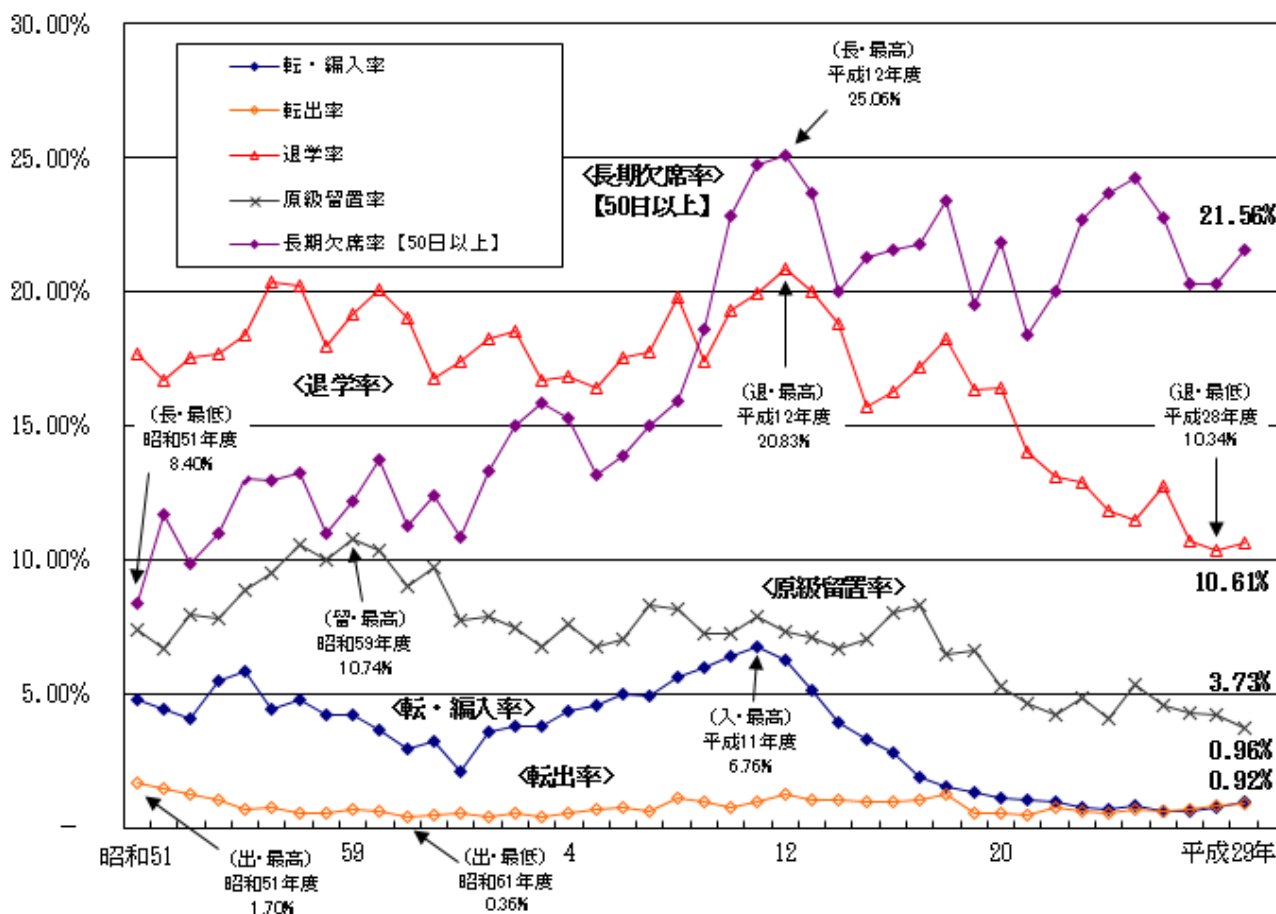


図 3 転・編入率、転出率、退学率、原級留置率、長期欠席率の推移(定時制)

## (2) 退学者

ア 総括(表7、図4参照)

退学者数は810人(前年度比28人減少)です。年度当初在籍生徒数(7,634人)に対する割合(退学率)は10.61%(前年度比0.27ポイント上昇)です。

表 7 学科別・学年別・男女別退学者(定時制)

区 分		平成29年度 (A)		平成28年度 (B)		増 減 (A)-(B)	
		人数(人)	退学率(%)	人数(人)	退学率(%)	人数(人)	ポイント
年度当初在籍生徒数		7,634		8,106		△ 472	
合 計		810	10.61	838	10.34	△ 28	0.27
学 科	普 通 科	563	11.57	554	10.90	9	0.67
	専 門 学 科	43	6.89	61	8.52	△ 18	△ 1.63
	総 合 学 科	204	9.51	223	9.66	△ 19	△ 0.15
学 年	1 学 年	308	13.43	291	12.34	17	1.09
	2 学 年	181	9.12	205	9.60	△ 24	△ 0.48
	3 学 年	152	7.80	164	7.57	△ 12	0.23
	4 学 年	169	12.02	178	12.30	△ 9	△ 0.28
男 女	男 子	491	10.36	516	10.29	△ 25	0.07
	女 子	319	11.03	322	10.41	△ 3	0.62

(注) 退学率(%)は、学科、学年、男女それぞれの年度当初在籍生徒数に対する割合です。

学科別の退学率の推移は図4のとおりです。

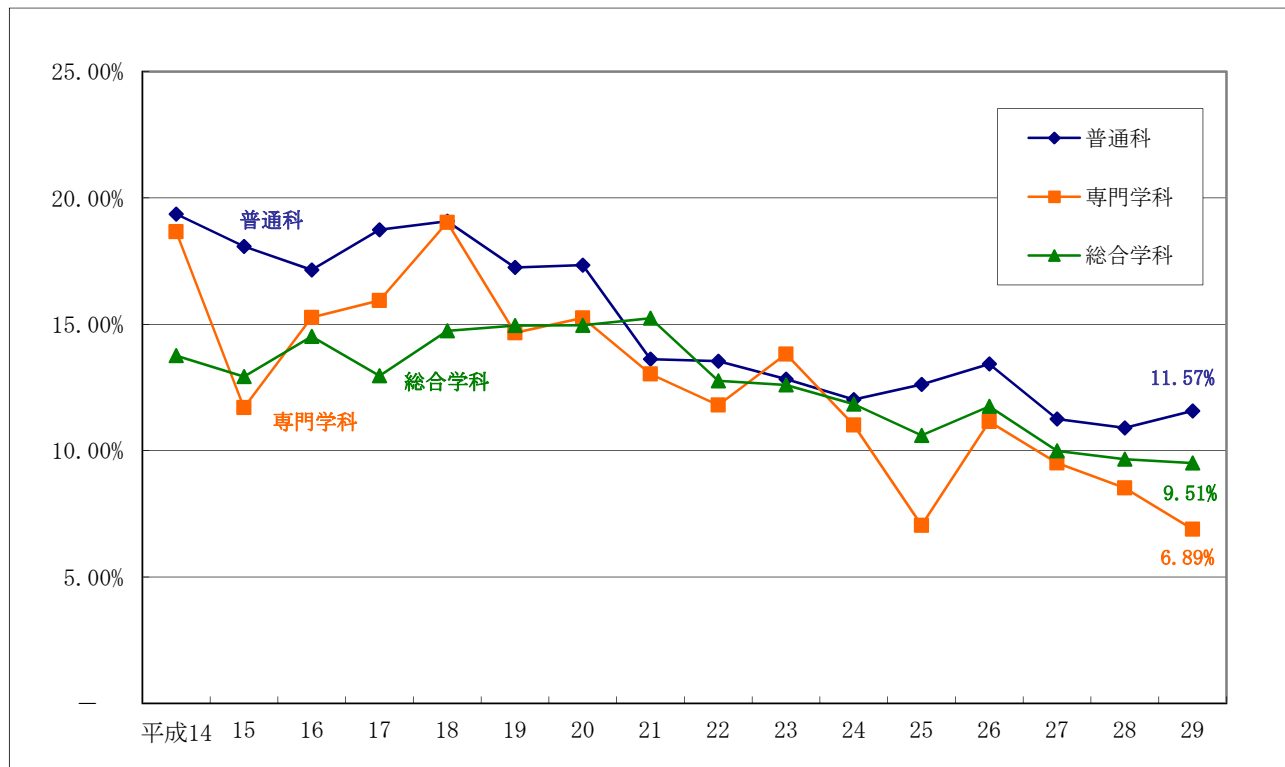


図 4 学科別退学率の推移(定時制)

イ 理由別退学者(表8参照)

理由別では、「進路変更」が最も多く、次いで「学校生活・学業不適応」、「家庭の事情」、「仕事の多忙」の順となっています。

表 8 理由別退学者(定時制)

区 分	平成29年度(A)		平成28年度(B)		増 減(A)-(B)	
	人数(人)	構成比(%)	人数(人)	構成比(%)	人数(人)	ポイント
退 学 者 数	810		838		△ 28	
学校生活・学業不適応	248	30.6	213	25.4	35	5.2
もともと高校生活に熱意がない	121	14.9	103	12.3	18	2.6
授業に興味がない	26	3.2	31	3.7	△ 5	△ 0.5
人間関係がうまく保てない	34	4.2	24	2.9	10	1.3
学校の雰囲気があわない	30	3.7	16	1.9	14	1.8
その他	37	4.6	39	4.7	△ 2	△ 0.1
進 路 変 更	339	41.9	352	42.0	△ 13	△ 0.1
就職を希望	152	18.8	191	22.8	△ 39	△ 4.0
別の高校への入学を希望	49	6.0	66	7.9	△ 17	△ 1.9
高校卒業程度認定試験受験を希望	32	4.0	22	2.6	10	1.4
専修・各種学校への入学を希望	12	1.5	15	1.8	△ 3	△ 0.3
その他	94	11.6	58	6.9	36	4.7
学 業 不 振	39	4.8	36	4.3	3	0.5
家 庭 の 事 情	64	7.9	65	7.8	△ 1	0.1
病 気 ・ け が	13	1.6	22	2.6	△ 9	△ 1.0
問 題 行 動 等	14	1.7	12	1.4	2	0.3
経 済 的 理 由	5	0.6	1	0.1	4	0.5
死 亡	1	0.1	2	0.2	△ 1	△ 0.1
仕 事 の 多 忙 (注 1)	48	5.9	68	8.1	△ 20	△ 2.2
勤 務 先 の 事 情 (注 1)	5	0.6	4	0.5	1	0.1
そ の 他	34	4.2	63	7.5	△ 29	△ 3.3

(注1) 理由別の「仕事の多忙」「勤務先の事情」は定時制、通信制のみの区分です。それ以外の区分はすべて全日制と同じです。

(注2) 構成比(%)は、退学者数に対する割合で、小数点以下第2位を四捨五入しているため、内訳の合計が100.0にならない場合があります。

(3) 長期欠席者(表9参照)

平成29年度の長期欠席者の状況は次のとおりです。

表 9 学科別・学年別・男女別長期欠席者(定時制)

区 分	平成29年度(A)		平成28年度(B)		増 減(A)-(B)		
	人数(人)	長期欠席率(%)	人数(人)	長期欠席率(%)	人数(人)	ポイント	
年度当初在籍生徒数	7,634		8,106		△ 472		
長期欠席者数(30日以上)	2,665	34.91	2,747	33.89	△ 82	1.02	
学 科	普通科	1,798	36.96	1,791	35.25	7	1.71
	専門学科	105	16.83	101	14.11	4	2.72
	総合学科	762	35.52	855	37.03	△ 93	△ 1.51
学 年	1 学年	763	33.26	734	31.13	29	2.13
	2 学年	733	36.93	732	34.29	1	2.64
	3 学年	635	32.58	676	31.21	△ 41	1.37
	4 学年	534	37.98	605	41.81	△ 71	△ 3.83
男 女	男子	1,601	33.77	1,654	32.99	△ 53	0.78
	女子	1,064	36.78	1,093	35.35	△ 29	1.43
長期欠席者数(50日以上)	1,646	21.56	1,644	20.28	2	1.28	

(注) 長期欠席率(%)は、学科、学年、男女それぞれの年度当初在籍生徒数に対する割合です。

### <通信制の課程>

年度当初在籍生徒数は3,837人であったのに対し、年度末在籍生徒数は3,566人となっています。  
(表10参照)

表 10 異動状況総括表(通信制)

区 分	平成29年度 (A)		平成28年度 (B)		増 減 (A)-(B)	
	人数(人)	構成比(%)	人数(人)	構成比(%)	人数(人)	ポイント
年度当初在籍生徒数	3,837		4,294		△ 457	
転 ・ 編 入 者 数	273	7.11	209	4.87	64	2.24
転 出 者 数	19	0.50	22	0.51	△ 3	△ 0.01
退 学 者 数	525	13.68	618	14.39	△ 93	△ 0.71
年度末在籍生徒数	3,566	92.94	3,863	89.96	△ 297	2.98

(注) 構成比(%)は、年度当初在籍生徒数に対する割合です。

退学者は525人で、理由別では「進路変更」が最も多くなっています。(表11参照)

表 11 理由別退学者(通信制)

区 分	平成29年度 (A)		平成28年度 (B)		増 減 (A)-(B)	
	人数(人)	退学率(%)	人数(人)	退学率(%)	人数(人)	ポイント
退 学 者 数	525		618		△ 93	
学校生活・学業不適応	13	2.5	3	0.5	10	2.0
もともと高校生活に熱意がない	1	0.2	1	0.2	—	0.0
授業に興味がない	—	—	—	—	—	—
人間関係がうまく保てない	2	0.4	—	—	2	0.4
学校の雰囲気があわない	2	0.4	1	0.2	1	0.2
そ の 他	8	1.5	1	0.2	7	1.3
進 路 変 更	45	8.6	47	7.6	△ 2	1.0
就 職 を 希 望	8	1.5	12	1.9	△ 4	△ 0.4
別の高校への入学を希望	19	3.6	15	2.4	4	1.2
高校卒業程度認定試験受験を希望	4	0.8	8	1.3	△ 4	△ 0.5
専修・各種学校への入学を希望	4	0.8	6	1.0	△ 2	△ 0.2
そ の 他	10	1.9	6	1.0	4	0.9
学 業 不 振	3	0.6	1	0.2	2	0.4
家 庭 の 事 情	10	1.9	5	0.8	5	1.1
問 題 行 動 等	—	—	1	0.2	△ 1	△ 0.2
病 気 ・ け が	3	0.6	4	0.6	△ 1	0.0
経 済 的 理 由	2	0.4	—	—	2	0.4
死	—	—	8	1.3	△ 8	△ 1.3
勤務先の事情(注1)	3	0.6	1	0.2	2	0.4
仕事の多忙(注1)	5	1.0	10	1.6	△ 5	△ 0.6
そ の 他	441	84.0	538	87.1	△ 97	△ 3.1

(注1) 理由別の「仕事の多忙」「勤務先の事情」は定時制、通信制のみの区分です。それ以外の区分はすべて全日制と同じです。

(注2) 退学率(%)は、退学者数に対する割合で、小数点以下第2位を四捨五入しているため、内訳の合計が100.0にならない場合があります。

# 統 計 表

第 1 表 総括表（全日制） .....	12
第 2 表 総括表（定時制） .....	13
第 3 表 総括表（通信制） .....	14
第 4 表 転・編入者、転出者の状況別人数及び構成比（全日制） .....	15
第 5 表 転・編入者、転出者の状況別人数及び構成比（定時制） .....	16
第 6 表 転・編入者、転出者の状況別人数及び構成比（通信制） .....	17
第 7 表 退学者の理由別人数及び構成比（全日制） .....	18
第 8 表 退学者の理由別人数及び構成比（定時制） .....	19
第 9 表 退学者の理由別人数及び構成比（通信制） .....	20
第10表 退学者の退学後の進路状況（全日制） .....	21
第11表 退学者の退学後の進路状況（定時制） .....	22
第12表 退学者の退学後の進路状況（通信制） .....	23
第13表 原級留置者及び長期欠席者（全日制） .....	24
第14表 原級留置者及び長期欠席者（定時制） .....	24
第15表 原級留置者・留学者・長期欠席者の理由別人数及び構成比（全日制） .....	25
第16表 原級留置者・留学者・長期欠席者の理由別人数及び構成比（定時制） .....	26
第17表 30日以上長期欠席者の欠席日数・長期欠席後の状況及び構成比（全日制） .....	27
第18表 30日以上長期欠席者の欠席日数・長期欠席後の状況及び構成比（定時制） .....	28
付表 1－1 県立高校別退学者数の推移（全日制） .....	29
付表 1－2 県立中等教育学校後期課程別退学者数の推移（全日制） .....	30
付表 2 県立高校別退学者数の推移（定時制） .....	31
付表 3 県立高校別退学者数の推移（通信制） .....	31

- 1 統計表中の符号の用法は、次のとおりです。
- 「－」 .....
  - 「…」 .....
  - 「0.0」 .....
- 2 構成比は四捨五入しているため、合計が100.0にならない場合があります。
- 3 統計表中の学年の表示は、単位制の学校では1学年～3学年は1年次～3年次に、4学年は4年次以上に、それぞれ読み替えます。



第2表 総括表(定時制)

(単位:人)

区分	年度当初在籍生徒数(A)				転入者数(B)				転出者数(C)				退学者数(D)				年度進級・卒業・中途退学者数				年度末在籍生徒数(F)							
	(4月1日現在)				★転入率(%)				★転出率(%)				★退学者率(%)				(3月31日現在)											
	1学年	2学年	3学年	4学年	1学年	2学年	3学年	4学年	1学年	2学年	3学年	4学年	1学年	2学年	3学年	4学年	1学年	2学年	3学年	4学年	1学年	2学年	3学年	4学年				
平成29年度	7,634	2,294	1,985	1,949	73	0.96	7	45	19	2	70	0.92	27	29	9	5	810	10.61	308	181	152	169	6,825	1,966	1,820	1,807	1,232	
平成28年度	8,106	2,358	2,135	1,447	58	0.72	9	28	18	3	67	0.83	25	17	20	5	838	10.34	291	205	164	178	7,254	2,051	1,941	2,000	1,262	
平成27年度	8,655	2,617	2,427	1,552	54	0.62	8	33	10	3	61	0.70	28	13	10	10	928	10.72	384	251	163	130	7,720	2,213	2,196	1,895	1,416	
平成26年度	9,276	3,056	2,328	2,312	58	0.63	8	21	20	9	57	0.61	25	21	7	4	1,180	12.72	507	269	188	216	8,095	2,532	2,059	2,137	1,367	
平成25年度	9,308	2,914	2,548	2,273	78	0.84	12	43	20	3	64	0.69	28	14	16	6	1,067	11.46	457	254	186	170	8,213	2,441	2,323	2,075	1,374	
平成24年度	9,351	3,209	2,528	2,313	62	0.66	10	31	17	4	51	0.55	24	20	6	1	1,109	11.86	547	278	178	106	8,252	2,648	2,261	2,145	1,198	
平成23年度	9,097	3,267	2,614	2,060	68	0.75	9	34	19	6	52	0.57	26	13	9	4	1,170	12.86	602	301	160	107	7,856	2,648	2,334	1,864	1,010	
平成22年度	8,682	3,387	2,301	1,708	85	0.98	4	46	29	6	65	0.75	35	17	9	4	1,139	13.12	663	261	123	92	7,533	2,693	2,069	1,595	1,176	
平成21年度	8,085	3,025	1,983	1,907	85	1.05	6	47	16	16	40	0.49	14	9	7	10	1,134	14.03	625	276	143	90	6,996	2,392	1,745	1,773	1,086	
平成20年度	7,780	2,763	2,225	1,733	83	1.07	8	44	25	6	42	0.54	15	15	4	8	1,279	16.44	729	292	168	90	6,542	2,026	1,963	1,586	967	
男子計	4,741	1,432	1,223	1,214	49	1.03	5	27	16	1	38	0.80	17	15	4	2	491	10.36	197	111	97	86	4,261	1,223	1,124	1,129	785	
女子計	2,893	892	762	735	534	0.83	2	18	3	1	32	1.11	10	14	5	3	319	11.03	111	70	55	83	2,564	743	696	678	447	
普	4,865	1,434	1,235	1,217	57	1.17	7	38	11	1	51	1.05	22	20	6	3	563	11.57	223	127	95	118	4,306	1,196	1,126	1,127	857	
通	2,858	847	730	728	553	0.98	5	20	11	1	28	0.98	15	10	2	1	329	11.51	140	74	58	57	2,538	697	666	679	496	
科	2,007	587	505	489	426	1.00	2	18	—	—	23	1.15	7	10	4	2	234	11.66	83	53	37	61	1,768	499	460	448	361	
専	624	179	149	166	130	0.32	—	1	1	—	6	0.96	1	3	2	—	43	6.89	20	9	12	2	577	158	138	153	128	
門	532	157	124	131	120	0.38	—	1	1	—	5	0.94	—	3	2	—	33	6.20	17	5	10	1	496	140	117	120	119	
女	92	22	25	35	10	—	—	—	—	—	1	1.09	—	—	—	—	10	10.87	3	4	2	1	81	18	21	33	9	
農	100	32	34	34	—	—	—	—	—	—	3	3.00	1	1	1	—	3	3.00	2	—	—	—	—	94	29	33	32	—
業	54	23	22	9	—	—	—	—	—	—	2	3.70	—	1	1	—	1	1.85	1	—	—	—	—	51	22	21	8	—
女	46	9	12	25	—	—	—	—	—	—	1	2.17	—	—	—	—	2	4.35	1	—	—	—	—	43	7	12	24	—
学	454	127	98	114	115	0.44	—	1	1	—	1	0.22	—	—	—	—	26	5.73	14	3	8	1	429	113	96	106	114	
工	440	121	96	110	113	0.45	—	1	1	—	1	0.23	—	—	—	—	26	5.91	14	3	8	1	415	107	94	102	112	
業	14	6	2	4	2	—	—	—	—	—	—	—	—	—	—	—	—	—	—	—	—	—	—	14	6	2	4	2
商	70	20	17	18	15	—	—	—	—	—	2	2.86	—	2	—	—	14	20.00	4	6	3	1	54	16	9	15	14	
業	38	13	6	12	7	—	—	—	—	—	2	5.26	—	2	—	—	6	15.79	2	2	2	—	30	11	2	10	7	
業	32	7	11	6	8	—	—	—	—	—	—	—	—	—	—	—	8	25.00	2	4	1	1	24	5	7	5	7	
計	2,145	681	601	566	297	14	0.65	—	6	7	13	0.61	4	6	1	2	204	9.51	65	45	45	49	1,942	612	556	527	247	
合	1,351	428	369	355	199	10	0.74	—	6	4	5	0.37	2	2	—	1	129	9.55	40	32	29	28	1,227	386	341	330	170	
学	794	253	232	211	98	4	0.50	—	—	3	1	8	1.01	2	4	1	75	9.45	25	13	16	21	715	226	215	197	77	
科	5,058	1,546	1,379	1,300	833	44	0.87	3	27	13	1	50	0.99	20	19	6	533	10.54	154	120	110	149	4,517	1,375	1,267	1,197	678	
(単	3,003	928	834	766	475	27	0.90	2	15	10	—	26	0.87	13	10	1	307	10.22	99	71	63	74	2,697	818	768	712	399	
位	2,055	618	545	534	358	17	0.83	1	12	3	1	24	1.17	7	9	5	226	11.00	55	49	47	75	1,820	557	499	485	279	
制)																												

(注) 1 ★欄は、年度当初在籍生徒数(A)に対する構成比(%)です。  
2 年度末在籍生徒数(F)は、次の式で求めていきます。計:F=A+B-C-D+E1 2学年:F=A+B-C-D+E1-E2 3学年:F=A+B-C-D+E2-E3-E4 4学年:F=A+B-C-D+E3-E5

第3表 総括表 (逓信制)

(単位:人)

区分	年度当初在籍生徒数(A)				転入者数(B)				転出者数(C)				退学者数(D)				年度進級・卒業・中途退学者数				年度末在籍生徒数(F)											
	(4月1日現在)				★転入率(%)				★転出率(%)				★退学者率(%)				(3月31日現在)															
	1学年	2学年	3学年	4学年	1学年	2学年	3学年	4学年	1学年	2学年	3学年	4学年	1学年	2学年	3学年	4学年	1学年	2学年	3学年	4学年	1学年	2学年	3学年	4学年								
平成29年度	3,837	1,747	1,203	796	91	273	7.11	77	135	45	16	19	0.50	15	3	1	—	525	13.68	344	135	35	11	—	1	—	—	3,566	1,465	1,199	805	97
男子計	2,345	1,057	735	516	37	105	4.48	32	47	20	6	15	0.64	11	3	1	—	276	11.77	185	66	17	8	—	1	—	—	2,159	893	712	518	36
女子計	1,492	690	468	280	54	168	11.26	45	88	25	10	4	0.27	4	—	—	—	249	16.69	159	69	18	3	—	—	—	—	1,407	572	487	287	61
平成28年度	4,294	2,009	1,275	920	90	209	4.87	75	105	23	6	22	0.51	15	3	3	1	618	14.39	404	162	41	11	—	—	—	—	3,863	1,665	1,215	889	84
平成27年度	4,864	2,336	1,443	987	98	157	3.23	44	90	19	4	20	0.41	16	2	1	1	698	14.35	506	150	35	7	—	—	—	—	4,303	1,858	1,381	970	94
平成26年度	5,270	2,878	1,401	907	84	243	4.61	76	122	32	13	21	0.40	11	7	3	—	770	14.61	624	109	28	9	—	—	—	—	4,722	2,319	1,407	908	88
平成25年度	5,787	3,246	1,464	946	131	214	3.70	26	143	31	14	37	0.64	26	9	1	1	869	15.02	656	158	45	10	—	—	—	—	5,090	2,590	1,440	931	129
平成24年度	6,349	3,701	1,537	978	133	181	2.85	30	112	33	6	38	0.60	24	9	5	—	991	15.61	768	161	51	11	—	—	—	—	5,501	2,939	1,479	955	128
平成23年度	6,453	3,914	1,557	911	71	171	2.65	59	87	23	2	26	0.40	19	3	4	—	1,041	16.13	744	219	68	10	—	—	—	—	5,553	3,210	1,422	862	59
平成22年度	6,562	4,013	1,483	961	105	274	4.18	34	140	84	16	16	0.24	13	2	1	—	1,105	16.84	732	244	116	13	—	—	—	—	5,637	3,309	1,384	880	64

(注)1 ★欄は、年度当初在籍生徒数(A)に対する構成比(%)です。

2 年度末在籍生徒数(F)は、次の式で求めています。計：F=A+B+C-D+E1 2学年；F=A+B+C-D+E1-E2 3学年；F=A+B+C-D+E2-E3+E4 4学年；F=A+B+C-D+E3-E5

3 年度途中進級・卒業者数について、平成29年度の該当者(計1人)は、留学籍了による単位認定の結果、2年次相当から4年次相当となったため、便宜上2→3学年(E2)及び3→4学年(E3)の各欄に1人ずつ計上しています。



第4表 転入者・編入者、転出者の状況別人数及び構成比(全日制)

(単位:人)

区分	転入者・編入者の状況										転出者の状況										
	県内の高校(全日制・定時制)					高県外の高校(全・定)					県内の高校(全日制・定時制)					高県外の高校(全・定)					
	計	公立	定時制	私立	その他	計	公立	定時制	私立	その他	計	公立	定時制	私立	その他	計	公立	定時制	私立	その他	
合計	107 (100.0)	12 (11.2)	1 (0.9)	1 (0.9)	34 (31.8)	845 (100.0)	5 (0.6)	1 (0.1)	13 (1.5)	32 (3.8)	35 (4.1)	759 (89.8)	45 (5.3)	—	—	—	—	—	—	—	—
男子	38 (100.0)	6 (15.8)	1 (2.6)	1 (2.6)	13 (34.2)	354 (100.0)	3 (0.8)	—	8 (2.3)	12 (3.4)	12 (3.4)	318 (89.8)	10 (2.8)	—	—	—	—	—	—	—	—
女子	69 (100.0)	6 (8.7)	—	—	21 (30.4)	491 (100.0)	2 (0.4)	—	5 (1.0)	20 (4.1)	23 (4.7)	441 (89.8)	35 (7.1)	—	—	—	—	—	—	—	—
1学年	44 (100.0)	10 (22.7)	—	—	18 (40.9)	355 (100.0)	2 (0.6)	—	5 (1.4)	15 (4.2)	17 (4.8)	315 (88.7)	19 (5.4)	—	—	—	—	—	—	—	—
2学年	47 (100.0)	1 (2.1)	1 (2.1)	—	11 (23.4)	346 (100.0)	2 (0.6)	—	6 (1.7)	14 (4.0)	15 (4.3)	309 (89.3)	19 (5.5)	—	—	—	—	—	—	—	—
3学年	16 (100.0)	1 (6.3)	—	—	5 (31.3)	140 (100.0)	1 (0.7)	—	2 (1.4)	3 (2.1)	3 (2.1)	131 (93.6)	5 (3.6)	—	—	—	—	—	—	—	—
4学年	—	—	—	—	—	—	—	—	—	—	—	—	—	—	—	—	—	—	—	—	—
普通科	96 (100.0)	12 (12.5)	1 (1.0)	1 (1.0)	33 (34.4)	638 (100.0)	5 (0.8)	—	10 (1.6)	15 (2.4)	31 (4.9)	576 (90.3)	31 (4.9)	—	—	—	—	—	—	—	—
男子	35 (100.0)	6 (17.1)	1 (2.9)	—	12 (34.3)	258 (100.0)	3 (1.2)	—	7 (2.7)	4 (1.5)	10 (3.9)	233 (90.3)	7 (2.7)	—	—	—	—	—	—	—	—
女子	61 (100.0)	6 (9.8)	—	—	21 (34.4)	380 (100.0)	2 (0.5)	—	3 (0.8)	11 (2.9)	21 (5.5)	343 (90.3)	24 (6.8)	—	—	—	—	—	—	—	—
農業	1 (100.0)	—	—	—	—	15 (100.0)	—	—	—	—	—	10 (66.7)	2 (13.3)	—	—	—	—	—	—	—	—
工業	1 (100.0)	—	—	—	—	61 (100.0)	—	—	—	—	—	49 (80.3)	3 (4.9)	—	—	—	—	—	—	—	—
商業	1 (100.0)	—	—	—	—	55 (100.0)	—	—	—	—	—	46 (83.6)	2 (3.6)	—	—	—	—	—	—	—	—
その他	2 (100.0)	—	—	—	—	34 (100.0)	—	—	—	—	—	31 (91.2)	3 (8.8)	—	—	—	—	—	—	—	—
総合学科	6 (100.0)	—	—	—	—	66 (100.0)	—	—	—	—	—	65 (98.5)	2 (3.0)	—	—	—	—	—	—	—	—
(単 再 位 掲 げ )	20 (100.0)	3 (14.3)	1 (2.4)	—	10 (54.8)	79 (100.0)	—	—	—	—	—	19 (24.1)	4 (5.1)	—	—	—	—	—	—	—	—
再掲)	22 (100.0)	3 (13.6)	—	—	13 (59.1)	122 (100.0)	—	—	—	—	—	118 (97.5)	6 (4.9)	—	—	—	—	—	—	—	—

(注) ( )内は構成比です。構成比は合計に対する割合で、小数点以下第2位を四捨五入しているため、内訳の計が100.0にならない場合があります。

第5表 転・編入者、転出者の状況別人数及び構成比（定時制）

区分	転・編入者の状況										転出者の状況									
	転入					前入					転出					後出				
	編入者					編入者					転出者					転出者				
	計		公立		その他	計		公立		その他	計		公立		その他	計		公立		その他
合計	73	21	10	2	18	3	17	1	1	1	70	1	1	1	3	4	60	3	1	
(%)	(100.0)	(28.8)	(13.7)	(2.7)	(24.7)	(4.1)	(23.3)	(1.4)	(1.4)	(1.4)	(100.0)	(1.4)	(1.4)	(4.3)	(5.7)	(85.7)	(4.3)	(4.3)	(1.4)	
男子	49	12	8	1	11	3	12	1	1	1	38	1	1	2	3	30	1	1	1	
(%)	(100.0)	(24.5)	(16.3)	(2.0)	(22.4)	(6.1)	(24.5)	(2.0)	(2.0)	(2.0)	(100.0)	(2.0)	(2.0)	(5.3)	(7.9)	(78.9)	(2.0)	(2.0)	(2.0)	
女子	24	9	2	1	7	1	5	1	1	1	32	1	1	1	1	1	30	3	1	
(%)	(100.0)	(37.5)	(8.3)	(4.2)	(29.2)	(1.4)	(20.8)	(1.4)	(1.4)	(1.4)	(100.0)	(1.4)	(1.4)	(3.1)	(3.1)	(93.8)	(9.4)	(9.4)	(1.4)	
1 学年	7	1	2	1	1	1	4	1	1	1	27	1	1	1	1	2	23	1	1	
(%)	(100.0)	(14.3)	(28.6)	(1.4)	(14.3)	(1.4)	(57.1)	(1.4)	(1.4)	(1.4)	(100.0)	(1.4)	(1.4)	(3.7)	(7.4)	(85.2)	(1.4)	(1.4)	(1.4)	
2 学年	45	16	4	1	12	3	8	1	1	1	29	1	1	2	2	1	24	2	1	
(%)	(100.0)	(35.6)	(8.9)	(2.2)	(26.7)	(6.7)	(17.8)	(2.2)	(2.2)	(2.2)	(100.0)	(2.2)	(2.2)	(6.9)	(3.4)	(82.8)	(6.9)	(6.9)	(2.2)	
3 学年	19	4	4	1	4	1	5	1	1	1	9	1	1	1	1	1	8	1	1	
(%)	(100.0)	(21.1)	(21.1)	(5.3)	(21.1)	(5.3)	(26.3)	(5.3)	(5.3)	(5.3)	(100.0)	(5.3)	(5.3)	(11.1)	(11.1)	(88.9)	(11.1)	(11.1)	(5.3)	
4 学年	2	1	1	1	1	1	1	1	1	1	5	1	1	1	1	1	5	1	1	
(%)	(100.0)	(50.0)	(50.0)	(50.0)	(50.0)	(50.0)	(50.0)	(50.0)	(50.0)	(50.0)	(100.0)	(50.0)	(50.0)	(100.0)	(100.0)	(100.0)	(100.0)	(100.0)	(50.0)	
普通科	57	18	5	1	17	1	13	1	1	1	51	1	1	2	1	3	45	2	1	
(%)	(100.0)	(31.6)	(8.8)	(1.8)	(29.8)	(1.8)	(22.8)	(1.8)	(1.8)	(1.8)	(100.0)	(1.8)	(1.8)	(3.9)	(5.9)	(88.2)	(3.9)	(3.9)	(1.8)	
男子	37	10	3	1	11	1	10	1	1	1	28	1	1	1	1	3	23	2	1	
(%)	(100.0)	(27.0)	(8.1)	(2.7)	(29.7)	(2.7)	(27.0)	(2.7)	(2.7)	(2.7)	(100.0)	(2.7)	(2.7)	(3.3)	(3.3)	(66.7)	(3.3)	(3.3)	(2.7)	
女子	20	8	2	1	6	1	3	1	1	1	23	1	1	1	1	1	22	1	1	
(%)	(100.0)	(40.0)	(40.0)	(5.0)	(30.0)	(5.0)	(15.0)	(5.0)	(5.0)	(5.0)	(100.0)	(5.0)	(5.0)	(100.0)	(100.0)	(100.0)	(100.0)	(100.0)	(5.0)	
計	2	1	1	1	1	1	1	1	1	1	6	1	1	1	1	1	4	1	1	
(%)	(100.0)	(50.0)	(50.0)	(50.0)	(50.0)	(50.0)	(50.0)	(50.0)	(50.0)	(50.0)	(100.0)	(50.0)	(50.0)	(100.0)	(100.0)	(100.0)	(100.0)	(100.0)	(50.0)	
農業	1	1	1	1	1	1	1	1	1	1	3	1	1	1	1	1	3	1	1	
(%)	(100.0)	(100.0)	(100.0)	(100.0)	(100.0)	(100.0)	(100.0)	(100.0)	(100.0)	(100.0)	(100.0)	(100.0)	(100.0)	(100.0)	(100.0)	(100.0)	(100.0)	(100.0)	(100.0)	
工業	2	1	1	1	1	1	1	1	1	1	1	1	1	1	1	1	1	1	1	
(%)	(100.0)	(50.0)	(50.0)	(50.0)	(50.0)	(50.0)	(50.0)	(50.0)	(50.0)	(50.0)	(100.0)	(50.0)	(50.0)	(100.0)	(100.0)	(100.0)	(100.0)	(100.0)	(50.0)	
商業	1	1	1	1	1	1	1	1	1	1	2	1	1	1	1	1	1	1	1	
(%)	(100.0)	(100.0)	(100.0)	(100.0)	(100.0)	(100.0)	(100.0)	(100.0)	(100.0)	(100.0)	(100.0)	(100.0)	(100.0)	(100.0)	(100.0)	(100.0)	(100.0)	(100.0)	(100.0)	
総合学科	14	3	4	1	1	2	3	1	1	1	13	1	1	1	1	1	11	1	1	
(%)	(100.0)	(21.4)	(28.6)	(7.1)	(7.1)	(14.3)	(21.4)	(7.1)	(7.1)	(7.1)	(100.0)	(7.1)	(7.1)	(7.7)	(7.7)	(84.6)	(7.7)	(7.7)	(7.1)	
男子	10	2	4	1	1	2	1	1	1	1	5	1	1	1	1	1	4	1	1	
(%)	(100.0)	(20.0)	(40.0)	(10.0)	(10.0)	(20.0)	(10.0)	(10.0)	(10.0)	(10.0)	(100.0)	(10.0)	(10.0)	(10.0)	(10.0)	(10.0)	(40.0)	(10.0)	(10.0)	
女子	4	1	1	1	1	1	2	1	1	1	8	1	1	1	1	1	7	1	1	
(%)	(100.0)	(25.0)	(25.0)	(25.0)	(25.0)	(25.0)	(50.0)	(25.0)	(25.0)	(25.0)	(100.0)	(25.0)	(25.0)	(25.0)	(25.0)	(25.0)	(87.5)	(25.0)	(25.0)	
計	44	12	7	2	6	2	13	1	1	1	50	1	1	2	1	4	43	2	1	
(%)	(100.0)	(27.3)	(15.9)	(4.5)	(13.6)	(4.5)	(29.5)	(2.3)	(2.3)	(2.3)	(100.0)	(2.3)	(2.3)	(4.0)	(8.0)	(86.0)	(4.0)	(4.0)	(2.3)	
男子	27	6	6	1	2	2	8	1	1	1	26	1	1	1	1	3	21	1	1	
(%)	(100.0)	(22.2)	(22.2)	(3.7)	(7.4)	(7.4)	(29.6)	(3.7)	(3.7)	(3.7)	(100.0)	(3.7)	(3.7)	(4.0)	(4.0)	(85.2)	(4.0)	(4.0)	(3.7)	
女子	17	6	1	1	4	1	5	1	1	1	24	1	1	1	1	1	22	2	1	
(%)	(100.0)	(35.3)	(5.9)	(5.9)	(23.5)	(5.9)	(29.4)	(5.9)	(5.9)	(5.9)	(100.0)	(5.9)	(5.9)	(100.0)	(100.0)	(100.0)	(100.0)	(100.0)	(5.9)	

(注) ( )内は構成比です。構成比は合計に対する割合で、小数点以下第2位を四捨五入しているため、内訳の計が100.0にならない場合があります。

第6表 転・編入者、転出者の状況別人数及び構成比 (通信制) (単位:人)

区分	転入者の転・編入前の状況				転入者の転・編入後の状況			
	計	県内の高校(全日制)			計	県内の高校(全日制・定時制)		
		全日制	私立			公立	定時制	私立
			普通科	専門学科				
合計	273 (100.0)	95 (34.8)	51 (18.7)	23 (8.4)	30 (11.0)	17 (6.2)	19 (100.0)	6 (2.2)
男子	105 (100.0)	25 (23.8)	27 (25.7)	9 (8.6)	12 (11.4)	9 (8.6)	15 (100.0)	5 (4.8)
女子	168 (100.0)	70 (41.7)	24 (14.3)	14 (8.3)	18 (10.7)	8 (4.8)	4 (100.0)	7 (4.2)
1学年	77 (100.0)	23 (29.9)	12 (15.6)	5 (6.5)	14 (18.2)	5 (6.5)	15 (100.0)	6 (7.8)
2学年	47 (100.0)	12 (36.3)	12 (17.8)	6 (8.9)	2 (9.6)	7 (8.9)	3 (100.0)	1 (0.7)
3学年	45 (100.0)	18 (40.0)	9 (20.0)	6 (13.3)	3 (6.7)	—	1 (100.0)	—
4学年	16 (100.0)	5 (31.3)	6 (37.5)	—	—	—	—	—

(注) ( )内は構成比です。構成比は合計に対する割合で、小数点以下第2位を四捨五入しているため、内訳の計が100.0にならない場合があります。

(単位:人)

第7表 退学者の理由別人数及び構成比 (全日制)

区分	退学者の理由別人数及び構成比 (全日制)													
	学業不振			学校生活・学業不適応(内訳)			進路変更(内訳)			経済的理由(内訳)			その他	
	学業不振	生活・学業不適応	その他	本人が学業に意欲がない	友人・関係者の影響	その他	別業への希望	職を希望	希望する試験受験	希望する試験受験	希望する試験受験	希望する試験受験		
合計	1,585 (100.0)	226 (14.3)	116 (7.3)	140 (8.8)	83 (5.2)	99 (6.2)	562 (35.5)	177 (11.2)	162 (10.2)	98 (6.2)	108 (6.8)	12 (0.8)		54 (3.4)
男子	829 (100.0)	113 (13.6)	62 (7.5)	49 (5.9)	38 (4.6)	45 (5.4)	324 (39.1)	84 (10.1)	124 (15.0)	48 (5.8)	60 (7.2)	7 (0.8)	19 (2.3)	12 (1.4)
女子	756 (100.0)	113 (14.9)	54 (7.1)	91 (12.0)	45 (6.0)	54 (7.1)	238 (31.5)	93 (12.3)	38 (5.0)	50 (6.6)	48 (6.3)	5 (0.7)	35 (4.6)	5 (0.7)
1学年	706 (100.0)	107 (15.2)	50 (7.1)	45 (6.4)	48 (6.8)	35 (5.0)	239 (33.9)	96 (13.6)	83 (11.8)	18 (2.5)	39 (5.5)	1 (0.1)	12 (1.7)	10 (1.4)
2学年	552 (100.0)	52 (9.4)	43 (7.8)	44 (8.0)	28 (5.1)	33 (6.0)	200 (36.2)	70 (12.7)	55 (10.0)	42 (7.6)	30 (5.4)	7 (1.3)	25 (4.5)	3 (0.5)
3学年	285 (100.0)	25 (8.8)	19 (6.7)	19 (6.7)	7 (2.5)	18 (6.3)	111 (38.9)	10 (3.5)	23 (8.1)	31 (10.9)	36 (12.6)	4 (1.4)	17 (6.0)	4 (1.4)
4学年	42 (100.0)	2 (4.8)	1 (9.5)	1 (21.4)	1 (2.4)	13 (31.0)	12 (28.6)	1 (2.4)	1 (2.4)	7 (16.7)	3 (7.1)	1 (2.4)	1 (2.4)	1 (2.4)
普通科	1,093 (100.0)	141 (12.9)	79 (7.2)	102 (9.3)	61 (5.6)	75 (6.9)	338 (30.9)	100 (9.1)	81 (7.4)	71 (6.5)	78 (7.1)	11 (1.0)	33 (3.0)	7 (0.6)
男子	533 (100.0)	75 (14.1)	37 (7.0)	32 (6.0)	31 (5.8)	31 (5.8)	180 (33.8)	45 (8.5)	55 (10.3)	34 (6.4)	43 (8.1)	7 (1.3)	9 (1.7)	3 (0.5)
女子	560 (100.0)	66 (11.8)	42 (7.5)	70 (12.5)	30 (5.3)	44 (7.8)	158 (28.1)	55 (9.7)	26 (4.6)	37 (6.6)	35 (6.3)	4 (0.7)	24 (4.3)	4 (0.7)
専攻科	324 (100.0)	26 (8.0)	33 (10.2)	16 (4.9)	14 (4.3)	12 (3.7)	151 (46.6)	46 (14.2)	65 (20.1)	19 (5.9)	16 (4.9)	1 (0.3)	13 (4.0)	10 (3.1)
男子	227 (100.0)	19 (8.4)	24 (10.6)	7 (3.1)	5 (2.2)	9 (4.0)	115 (50.7)	29 (12.9)	58 (25.6)	13 (5.8)	12 (5.3)	1 (0.4)	7 (3.1)	9 (3.9)
女子	97 (100.0)	7 (7.2)	9 (9.3)	9 (9.4)	9 (9.3)	3 (3.1)	36 (37.5)	17 (17.7)	7 (7.2)	6 (6.3)	4 (4.1)	1 (1.0)	6 (6.3)	1 (1.0)
農業	20 (100.0)	1 (5.0)	1 (5.0)	1 (5.0)	1 (5.0)	1 (5.0)	11 (55.0)	6 (30.0)	3 (15.0)	2 (10.0)	1 (5.0)	1 (5.0)	1 (5.0)	1 (5.0)
男子	5 (100.0)	1 (20.0)	1 (20.0)	1 (20.0)	1 (20.0)	1 (20.0)	4 (80.0)	1 (20.0)	3 (60.0)	2 (40.0)	1 (20.0)	1 (20.0)	1 (20.0)	1 (20.0)
女子	15 (100.0)	1 (6.7)	1 (6.7)	1 (6.7)	1 (6.7)	1 (6.7)	7 (46.7)	5 (33.3)	2 (13.3)	1 (6.7)	1 (6.7)	1 (6.7)	1 (6.7)	1 (6.7)
工業	187 (100.0)	16 (8.6)	23 (12.3)	6 (3.2)	5 (2.7)	9 (4.8)	88 (47.1)	23 (12.3)	47 (25.1)	7 (3.7)	7 (3.7)	1 (0.5)	4 (2.1)	9 (4.8)
男子	168 (100.0)	15 (8.9)	20 (12.0)	4 (2.4)	3 (1.8)	8 (4.8)	82 (48.8)	22 (12.5)	34 (19.6)	7 (3.9)	6 (3.3)	1 (0.5)	4 (2.2)	9 (4.8)
女子	19 (100.0)	1 (5.3)	3 (15.8)	2 (10.5)	2 (10.5)	1 (5.3)	6 (31.6)	1 (5.3)	13 (68.4)	1 (5.3)	1 (5.3)	1 (5.3)	1 (5.3)	1 (5.3)
商業	59 (100.0)	5 (8.5)	6 (10.2)	6 (10.2)	3 (5.1)	1 (1.7)	20 (33.9)	7 (11.9)	8 (13.6)	3 (5.1)	1 (1.7)	1 (1.7)	3 (5.1)	1 (1.7)
男子	19 (100.0)	2 (10.5)	1 (5.3)	1 (5.3)	1 (5.3)	1 (5.3)	7 (36.8)	3 (15.8)	4 (21.1)	2 (10.5)	1 (5.3)	1 (5.3)	1 (5.3)	1 (5.3)
女子	40 (100.0)	3 (7.5)	5 (12.5)	5 (12.5)	2 (5.0)	1 (2.5)	13 (32.5)	4 (10.0)	4 (10.0)	1 (2.5)	1 (2.5)	1 (2.5)	2 (5.0)	1 (2.5)
その他	58 (100.0)	5 (8.6)	2 (3.4)	2 (3.4)	3 (5.2)	2 (3.4)	32 (55.2)	10 (17.2)	7 (12.1)	12 (21.0)	8 (13.8)	4 (6.9)	5 (8.6)	1 (1.7)
男子	35 (100.0)	2 (5.7)	2 (5.7)	2 (5.7)	1 (2.9)	1 (2.9)	22 (62.9)	6 (17.1)	7 (19.4)	4 (11.4)	5 (14.3)	1 (2.9)	3 (8.6)	1 (2.9)
女子	23 (100.0)	3 (13.0)	1 (4.3)	1 (4.3)	1 (4.3)	1 (4.3)	10 (43.5)	4 (17.4)	1 (4.3)	8 (34.3)	3 (13.0)	3 (13.0)	2 (8.7)	1 (4.3)
総合学科	168 (100.0)	19 (11.3)	4 (2.4)	22 (13.1)	8 (4.8)	12 (7.1)	73 (43.5)	31 (18.5)	16 (9.5)	8 (4.8)	14 (8.3)	2 (1.2)	8 (4.8)	4 (2.4)
男子	69 (100.0)	9 (13.0)	1 (1.4)	10 (14.5)	2 (2.9)	5 (7.1)	29 (42.3)	10 (14.5)	11 (15.9)	1 (1.4)	5 (7.1)	1 (1.4)	3 (4.3)	4 (5.7)
女子	99 (100.0)	10 (10.1)	3 (3.0)	12 (12.1)	6 (6.0)	7 (7.0)	44 (44.4)	21 (21.2)	5 (5.0)	7 (7.0)	9 (9.0)	2 (2.0)	5 (5.0)	1 (1.0)
(単 再位 掲 刷)	476 (100.0)	30 (6.3)	47 (9.9)	68 (14.3)	24 (5.0)	47 (9.9)	193 (40.5)	55 (11.6)	7 (1.5)	32 (6.7)	45 (9.5)	4 (0.8)	21 (4.4)	9 (1.9)
男子	211 (100.0)	17 (8.1)	13 (6.2)	28 (13.3)	7 (3.3)	19 (9.0)	95 (45.0)	37 (17.5)	3 (1.4)	12 (5.7)	24 (11.4)	6 (2.8)	6 (2.8)	7 (3.3)
女子	265 (100.0)	13 (4.9)	19 (7.2)	40 (15.1)	17 (6.4)	28 (10.6)	98 (37.0)	36 (13.6)	4 (1.5)	17 (6.4)	21 (7.9)	3 (1.1)	15 (5.7)	2 (0.7)

(注) ( )内は構成比です。構成比は合計に対する割合で、小数点以下第2位を四捨五入しているため、内訳の計が100.0にならない場合があります。



第9表 退学者の理由別人数及び構成比 (通信制)

(単位:人)

区分	退学者の理由別 (通信制)																		
	学校生活・学業不適応 (内訳)				進路変更 (内訳)				別 (内訳)			経済的理由 (内訳)			問題行動等			その他	
合計	学業不振	学校生活・学業不適応	学業不振	学校生活・学業不適応	進路変更	進路変更	進路変更	別	別	別	経済的理由	経済的理由	経済的理由	問題行動等	問題行動等	問題行動等	その他		
	(%)	(%)	(%)	(%)	(%)	(%)	(%)	(%)	(%)	(%)	(%)	(%)	(%)	(%)	(%)	(%)	(%)		
合計	525 (100.0)	13 (2.5)	1 (0.2)	2 (0.4)	8 (1.5)	45 (8.6)	19 (3.6)	4 (0.8)	8 (1.5)	10 (1.9)	3 (0.6)	2 (0.4)	2 (0.4)	10 (1.9)	2 (0.4)	10 (1.9)	5 (1.0)	3 (0.6)	441 (84.0)
男子	276 (100.0)	8 (2.9)	- (-)	2 (0.7)	5 (1.8)	31 (11.2)	15 (5.4)	2 (0.7)	3 (1.1)	6 (2.2)	2 (0.7)	1 (0.4)	1 (0.4)	2 (0.7)	1 (0.4)	2 (0.7)	2 (0.7)	2 (0.7)	227 (82.2)
女子	249 (100.0)	5 (2.0)	1 (0.4)	- (-)	3 (1.2)	14 (5.6)	4 (1.6)	2 (0.8)	3 (1.1)	4 (1.6)	1 (0.4)	1 (0.4)	1 (0.4)	8 (3.2)	1 (0.4)	8 (3.2)	3 (1.2)	1 (0.4)	214 (85.9)
1 学年	344 (100.0)	3 (0.9)	- (-)	1 (0.3)	1 (0.3)	27 (7.8)	14 (4.1)	1 (0.3)	5 (1.5)	6 (1.7)	2 (0.6)	1 (0.3)	1 (0.3)	6 (1.7)	1 (0.3)	6 (1.7)	5 (1.5)	1 (0.3)	289 (84.0)
男子	185 (100.0)	1 (0.5)	- (-)	1 (0.5)	5 (2.7)	17 (9.2)	10 (5.4)	1 (0.5)	2 (1.1)	3 (1.6)	1 (0.5)	1 (0.5)	1 (0.5)	1 (0.5)	1 (0.5)	1 (0.5)	2 (1.1)	- (-)	155 (83.8)
女子	159 (100.0)	2 (1.3)	1 (0.6)	- (-)	3 (1.9)	10 (6.3)	4 (2.5)	- (-)	3 (1.9)	3 (1.9)	1 (0.6)	- (-)	- (-)	5 (3.1)	1 (0.6)	5 (3.1)	3 (1.9)	1 (0.6)	134 (84.3)
2 学年	135 (100.0)	- (-)	1 (0.7)	1 (0.7)	1 (0.7)	15 (11.1)	4 (3.0)	2 (1.5)	2 (1.5)	4 (3.0)	1 (0.7)	1 (0.7)	1 (0.7)	3 (2.2)	1 (0.7)	3 (2.2)	- (-)	1 (0.7)	111 (82.2)
男子	66 (100.0)	- (-)	1 (1.5)	1 (1.5)	12 (18.2)	4 (6.1)	1 (1.5)	2 (3.0)	2 (3.0)	3 (4.5)	1 (1.5)	1 (1.5)	1 (1.5)	1 (1.5)	1 (1.5)	1 (1.5)	1 (1.5)	1 (1.5)	50 (75.8)
女子	69 (100.0)	- (-)	1 (1.4)	1 (1.4)	3 (4.3)	3 (4.3)	3 (4.3)	1 (1.4)	1 (1.4)	1 (1.4)	1 (1.4)	1 (1.4)	1 (1.4)	2 (2.9)	1 (1.4)	2 (2.9)	1 (1.4)	1 (1.4)	61 (88.4)
3 学年	35 (100.0)	- (-)	- (-)	- (-)	- (-)	3 (8.6)	1 (2.9)	1 (2.9)	1 (2.9)	- (-)	- (-)	- (-)	- (-)	1 (2.9)	- (-)	1 (2.9)	- (-)	- (-)	31 (88.6)
男子	17 (100.0)	- (-)	- (-)	- (-)	- (-)	2 (11.8)	1 (5.9)	- (-)	1 (5.9)	- (-)	- (-)	- (-)	- (-)	- (-)	- (-)	- (-)	- (-)	- (-)	15 (88.2)
女子	18 (100.0)	- (-)	- (-)	- (-)	- (-)	1 (5.6)	1 (5.6)	1 (5.6)	1 (5.6)	- (-)	- (-)	- (-)	- (-)	1 (5.6)	- (-)	1 (5.6)	- (-)	- (-)	16 (88.9)
4 学年	11 (100.0)	- (-)	- (-)	- (-)	- (-)	- (-)	- (-)	- (-)	- (-)	- (-)	- (-)	- (-)	- (-)	- (-)	- (-)	- (-)	- (-)	- (-)	10 (90.9)
男子	8 (100.0)	- (-)	- (-)	- (-)	- (-)	- (-)	- (-)	- (-)	- (-)	- (-)	- (-)	- (-)	- (-)	- (-)	- (-)	- (-)	- (-)	- (-)	7 (87.5)
女子	3 (100.0)	- (-)	- (-)	- (-)	- (-)	- (-)	- (-)	- (-)	- (-)	- (-)	- (-)	- (-)	- (-)	- (-)	- (-)	- (-)	- (-)	- (-)	3 (100.0)

(注) ( )内は構成比です。構成比は合計に対する割合で、小数点以下第2位を四捨五入しているため、内訳の計が 100.0 にならない場合があります。

第10表 退学者の退学後の進路状況 (全日制)

(単位:人)

区分	退学者合計		入学		編入		進学		たまたま		は		その		進		別		内		課		アルバイト	無職	その他・不明	
	計	(%)	計	(%)	計	(%)	計	(%)	計	(%)	計	(%)	計	(%)	計	(%)	計	(%)	計	(%)	計	(%)				計
合計	1,585	(100.0)	295	(18.6)	31	(2.0)	60	(3.8)	2	(0.1)	106	(6.7)	90	(5.7)	34	(2.1)	181	(11.4)	183	(11.5)	445	(28.1)	89	(5.6)	354	(22.3)
男子	829	(100.0)	138	(16.6)	11	(1.3)	35	(4.2)	—	(—)	46	(5.5)	42	(5.1)	19	(2.3)	92	(11.1)	148	(17.9)	208	(25.1)	37	(4.5)	187	(22.6)
女子	756	(100.0)	157	(20.8)	20	(2.6)	25	(3.3)	2	(0.3)	60	(7.9)	48	(6.3)	15	(2.0)	89	(11.8)	35	(4.6)	237	(31.3)	52	(6.9)	167	(22.1)
1学年	706	(100.0)	169	(23.9)	29	(4.1)	38	(5.4)	2	(0.3)	55	(7.8)	40	(5.7)	6	(0.8)	34	(4.8)	92	(13.0)	200	(28.3)	49	(6.9)	152	(21.5)
2学年	552	(100.0)	107	(19.4)	2	(0.4)	20	(3.6)	—	(—)	43	(7.8)	41	(7.4)	9	(1.6)	83	(15.0)	68	(12.3)	135	(24.5)	22	(4.0)	128	(23.2)
3学年	285	(100.0)	19	(6.7)	—	(—)	2	(0.7)	—	(—)	8	(2.8)	9	(3.2)	18	(6.3)	57	(20.0)	22	(7.7)	96	(33.7)	18	(6.3)	55	(19.3)
4学年	42	(100.0)	—	(—)	—	(—)	—	(—)	—	(—)	—	(—)	—	(—)	1	(2.4)	7	(16.7)	1	(2.4)	14	(33.3)	—	(—)	19	(45.2)
普通科	1,093	(100.0)	195	(17.8)	20	(1.8)	40	(3.7)	2	(0.2)	70	(6.4)	61	(5.6)	19	(1.7)	130	(11.9)	113	(10.3)	315	(28.8)	76	(7.0)	241	(22.0)
専門	533	(100.0)	85	(15.8)	6	(1.1)	21	(3.9)	—	(—)	29	(5.4)	28	(5.2)	8	(1.5)	67	(12.6)	85	(15.7)	140	(26.3)	31	(5.8)	117	(21.9)
農業	560	(100.0)	110	(19.8)	14	(2.5)	19	(3.4)	2	(0.4)	41	(7.3)	33	(5.9)	11	(2.0)	63	(11.3)	28	(5.0)	175	(31.3)	45	(8.0)	124	(21.8)
工業	324	(100.0)	70	(21.6)	5	(1.5)	16	(4.9)	—	(—)	26	(8.0)	20	(6.2)	10	(3.1)	26	(8.0)	55	(17.0)	66	(20.4)	8	(2.5)	89	(27.5)
商業	227	(100.0)	43	(18.9)	4	(1.8)	12	(5.3)	—	(—)	16	(7.1)	8	(3.5)	7	(3.1)	16	(7.1)	53	(23.3)	43	(19.0)	4	(1.8)	61	(27.0)
その他	97	(100.0)	27	(27.7)	1	(3.7)	4	(14.8)	—	(—)	10	(11.0)	12	(12.2)	3	(3.0)	10	(10.2)	2	(2.0)	23	(23.7)	4	(4.1)	28	(28.8)
農	20	(100.0)	3	(15.0)	1	(5.0)	1	(5.0)	—	(—)	1	(5.0)	—	(—)	—	(—)	2	(10.0)	2	(10.0)	4	(20.0)	1	(5.0)	8	(40.0)
業	5	(100.0)	1	(20.0)	—	(—)	—	(—)	—	(—)	—	(—)	—	(—)	—	(—)	—	(—)	1	(20.0)	1	(20.0)	—	(—)	2	(40.0)
女	15	(100.0)	2	(13.3)	—	(—)	1	(6.7)	—	(—)	1	(6.7)	—	(—)	—	(—)	—	(—)	2	(13.3)	3	(20.0)	1	(6.7)	6	(40.0)
工	187	(100.0)	37	(19.8)	2	(1.1)	9	(4.8)	—	(—)	11	(5.9)	12	(6.4)	3	(1.6)	7	(3.7)	48	(25.7)	42	(22.5)	4	(2.1)	46	(24.6)
業	168	(100.0)	32	(19.0)	2	(1.2)	9	(5.4)	—	(—)	10	(6.0)	8	(4.8)	2	(1.2)	7	(4.2)	48	(28.6)	34	(20.2)	3	(1.8)	42	(24.4)
学	19	(100.0)	5	(26.3)	—	(—)	—	(—)	—	(—)	1	(5.0)	4	(20.0)	1	(5.0)	7	(36.8)	—	(—)	8	(42.1)	1	(5.3)	4	(21.1)
商	59	(100.0)	16	(27.1)	2	(3.4)	1	(1.7)	—	(—)	7	(11.9)	6	(10.2)	1	(1.7)	8	(13.6)	3	(5.1)	11	(18.6)	2	(3.4)	18	(30.5)
業	19	(100.0)	3	(15.8)	—	(—)	—	(—)	—	(—)	2	(10.5)	—	(—)	—	(—)	3	(15.8)	2	(10.5)	3	(15.8)	1	(5.3)	7	(36.8)
女	40	(100.0)	13	(32.5)	1	(2.5)	1	(2.5)	—	(—)	5	(12.5)	6	(15.0)	1	(2.5)	5	(12.5)	1	(2.5)	8	(20.0)	1	(2.5)	11	(27.5)
科	58	(100.0)	14	(24.1)	—	(—)	5	(8.6)	—	(—)	7	(12.1)	2	(3.4)	6	(10.3)	9	(15.5)	2	(3.4)	9	(15.5)	1	(1.7)	17	(29.3)
その他	35	(100.0)	7	(20.0)	—	(—)	3	(8.6)	—	(—)	4	(11.4)	—	(—)	5	(14.3)	6	(17.1)	2	(5.7)	5	(14.3)	—	(—)	10	(28.6)
総	23	(100.0)	7	(30.4)	—	(—)	2	(8.7)	—	(—)	3	(13.0)	2	(8.7)	1	(4.3)	3	(13.0)	—	(—)	4	(17.4)	4	(17.4)	7	(30.4)
学	168	(100.0)	30	(17.9)	6	(3.6)	4	(2.4)	—	(—)	10	(6.0)	9	(5.4)	5	(3.0)	25	(14.9)	15	(8.9)	64	(38.1)	5	(3.0)	24	(14.3)
位	69	(100.0)	10	(14.5)	1	(1.4)	2	(2.9)	—	(—)	1	(1.4)	6	(8.7)	4	(5.7)	9	(12.9)	9	(12.9)	25	(36.2)	2	(2.9)	9	(12.9)
掲	99	(100.0)	20	(20.2)	5	(5.0)	2	(2.0)	—	(—)	9	(9.0)	3	(3.0)	1	(1.0)	16	(16.2)	5	(5.0)	39	(39.4)	3	(3.0)	15	(15.1)
一	476	(100.0)	58	(12.2)	6	(1.3)	14	(2.9)	—	(—)	20	(4.2)	16	(3.4)	16	(3.4)	62	(13.0)	41	(8.6)	198	(41.6)	18	(3.8)	79	(16.6)
制	211	(100.0)	20	(9.5)	1	(0.5)	6	(2.8)	—	(—)	5	(2.4)	8	(3.8)	10	(4.7)	28	(13.3)	29	(13.7)	80	(38.0)	7	(3.3)	37	(17.5)
別	265	(100.0)	38	(14.3)	5	(1.9)	8	(3.0)	—	(—)	15	(5.7)	8	(3.0)	6	(2.3)	34	(12.8)	12	(4.5)	118	(44.5)	11	(4.2)	42	(15.8)

(注) ( )内は構成比です。構成比は合計に対する割合で、小数点以下第2位を四捨五入しているため、内訳の計が100.0にならない場合があります。

第11表 退学者の退学後の進路状況（定時制）（単位：人）

区分	退学者合計		進路										内訳				その他不明
	計	(%)	全(公立)校	全(私立)校	定(公立)校	定(私立)校	定(公立)校	定(私立)校	通(公立)校	通(私立)校	学校専修・入学準備入学	た試験を受験準備認定	アルバイト	無職	その他不明		
合計	81	(10.0)	6	1	20	2	43	11	14	24	129	274	49	239			
男子	46	(9.4)	6	1	12	—	21	6	10	12	103	168	18	134			
女子	35	(11.0)	—	—	8	—	22	5	4	12	26	106	31	105			
1 学年	47	(15.3)	5	1	13	—	21	7	3	6	48	110	24	70			
2 学年	23	(12.7)	—	—	5	—	15	3	2	4	29	62	8	53			
3 学年	6	(3.9)	1	—	2	—	3	—	4	8	28	54	7	45			
4 学年	5	(3.0)	—	—	—	—	4	1	5	6	24	48	10	71			
普通科	63	(11.2)	6	1	17	—	31	8	10	14	101	172	35	168			
専攻	33	(10.0)	6	—	10	—	13	3	7	4	79	98	14	94			
農業	2	(4.7)	—	—	—	—	2	—	—	3	6	6	2	24			
工業	2	(7.7)	—	—	—	—	2	—	—	—	—	—	—	(55.8)			
商業	—	(—)	—	—	—	—	—	—	—	—	—	—	—	16			
商	14	(100.0)	—	—	—	—	—	—	—	—	—	—	—	8			
総合	204	(100.0)	—	—	3	—	10	3	4	7	22	96	12	47			
学	129	(100.0)	—	—	2	—	6	3	3	3	18	64	4	24			
科	75	(100.0)	—	—	1	—	4	—	—	2	4	32	8	23			
単	533	(100.0)	1	1	9	—	32	9	11	19	83	177	25	166			
再	307	(100.0)	0.2	0.2	1.7	—	6.0	1.7	2.1	3.6	15.6	33.2	4.7	31.1			
位	307	(100.0)	1	1	6	—	14	6	8	8	62	108	10	83			
掲	226	(100.0)	—	—	3	—	18	3	3	11	21	69	15	83			

(注) ( )内は構成比です。構成比は合計に対する割合で、小数点以下第2位を四捨五入しているため、内訳の計が100.0にならない場合があります。



第12表 退学者の退学後の進路状況（通信制）

（単位：人）

区分	退学者合計	入学				進路				内訳				就職	アルバイト	無職	その他・不明
		小計	全日（公立）校	全日（私立）校	定（公立）校	定（私立）校	通信（公立）校	通信（私立）校	学校専修・等入学への準備	試験を受けた受験程度	就職	アルバイト	無職				
合計	525 (100.0)	29 (5.5)	10 (1.9)	1 (0.2)	7 (1.3)	1 (0.2)	4 (0.8)	6 (1.1)	5 (1.0)	8 (1.5)	7 (1.3)	12 (2.3)	5 (1.0)	459 (87.4)			
男子	276 (100.0)	24 (8.7)	10 (3.6)	1 (0.4)	6 (2.2)	—	3 (1.1)	4 (1.4)	3 (1.1)	5 (1.8)	1 (0.4)	7 (2.5)	2 (0.7)	234 (84.8)			
女子	249 (100.0)	5 (2.0)	—	—	1 (0.4)	1 (0.4)	1 (0.4)	2 (0.8)	2 (0.8)	3 (1.2)	6 (2.4)	5 (2.0)	3 (1.2)	225 (90.4)			
1学年	344 (100.0)	20 (5.8)	10 (2.9)	1 (0.3)	5 (1.5)	1 (0.3)	1 (0.3)	2 (0.6)	1 (0.3)	5 (1.5)	6 (1.7)	8 (2.3)	4 (1.2)	300 (87.2)			
男子	185 (100.0)	15 (8.1)	10 (5.4)	1 (0.5)	4 (2.2)	—	—	—	1 (0.5)	3 (1.6)	—	4 (2.2)	2 (1.1)	160 (86.5)			
女子	159 (100.0)	5 (3.1)	—	—	1 (0.6)	1 (0.6)	1 (0.6)	2 (1.3)	—	2 (1.3)	6 (3.8)	4 (2.5)	2 (1.3)	140 (88.1)			
2学年	135 (100.0)	8 (5.9)	—	—	2 (1.5)	—	2 (1.5)	4 (3.0)	3 (2.2)	3 (2.2)	1 (0.7)	3 (2.2)	1 (0.7)	116 (85.9)			
男子	66 (100.0)	8 (12.1)	—	—	2 (3.0)	—	2 (3.0)	4 (6.1)	2 (3.0)	2 (3.0)	1 (1.5)	2 (3.0)	—	51 (77.3)			
女子	69 (100.0)	—	—	—	—	—	—	—	1 (1.4)	1 (1.4)	—	1 (1.4)	1 (1.4)	65 (94.2)			
3学年	35 (100.0)	1 (2.9)	—	—	—	—	1 (2.9)	—	1 (2.9)	—	—	1 (2.9)	—	32 (91.4)			
男子	17 (100.0)	1 (5.9)	—	—	—	—	1 (5.9)	—	—	—	—	1 (5.9)	—	15 (88.2)			
女子	18 (100.0)	—	—	—	—	—	—	—	1 (5.6)	—	—	—	—	17 (94.4)			
4学年	11 (100.0)	—	—	—	—	—	—	—	—	—	—	—	—	11 (100.0)			
男子	8 (100.0)	—	—	—	—	—	—	—	—	—	—	—	—	8 (100.0)			
女子	3 (100.0)	—	—	—	—	—	—	—	—	—	—	—	—	3 (100.0)			

（注）（ ）内は構成比です。構成比は合計に対する割合で、小数点以下第2位を四捨五入しているため、内訳の計が100.0にならない場合があります。



第15表 原級留置者・留学者・長期欠席者(30日以上)の理由別人数及び構成比(全日制)

区分	原級留置者			留学者			長期欠席者(30日以上)			長期欠席者(30日以上)不登校(再掲)				
	計	学業不振	出席日数不足	不登校	留学者の割合	留学者の割合	留学者の割合	計	病気がけが	経済的理由	不登校	有	無	その他
合計	184 (100.0)	57 (31.0)	89 (48.4)	23 (12.5)	15 (8.2)	17 (9.2)	81 (44.0)	4,706 (100.0)	971 (20.6)	19 (0.4)	1,522 (46.6)	483 (31.7)	882 (58.0)	157 (10.3)
男子	118 (100.0)	45 (38.1)	49 (41.5)	16 (13.6)	8 (6.8)	8 (5.8)	23 (14.2)	2,117 (100.0)	411 (19.4)	4 (0.2)	672 (31.7)	216 (32.1)	395 (58.8)	61 (9.1)
女子	66 (100.0)	12 (18.2)	40 (60.6)	7 (10.6)	7 (10.6)	9 (13.4)	58 (86.6)	2,589 (100.0)	560 (21.6)	15 (0.6)	850 (32.8)	267 (31.4)	487 (57.3)	96 (11.3)
1 学年	101 (100.0)	37 (36.6)	53 (52.5)	9 (8.9)	2 (2.0)	3 (9.7)	28 (90.3)	1,200 (100.0)	209 (17.4)	3 (0.3)	583 (48.6)	107 (18.4)	328 (56.3)	148 (25.4)
2 学年	71 (100.0)	20 (28.2)	32 (45.1)	10 (14.1)	9 (12.7)	9 (16.1)	47 (83.9)	1,645 (100.0)	348 (21.2)	5 (0.3)	556 (33.8)	174 (31.3)	381 (68.5)	1 (0.2)
3 学年	12 (100.0)	— (—)	4 (33.3)	4 (33.3)	4 (33.3)	5 (50.0)	5 (100.0)	1,836 (100.0)	410 (22.3)	11 (0.6)	368 (20.0)	188 (51.1)	173 (47.0)	7 (1.9)
4 学年	— (—)	— (—)	— (—)	— (—)	— (—)	— (—)	1 (100.0)	25 (100.0)	4 (16.0)	— (—)	15 (60.0)	14 (93.3)	— (—)	1 (6.7)
普通科	133 (100.0)	32 (24.1)	71 (53.4)	17 (12.8)	13 (9.8)	15 (20.0)	60 (80.0)	3,687 (100.0)	742 (20.1)	13 (0.4)	1,220 (33.1)	379 (31.1)	722 (59.2)	119 (9.8)
男子	77 (100.0)	22 (28.6)	37 (47.6)	11 (14.3)	7 (9.1)	7 (9.1)	19 (24.7)	1,647 (100.0)	322 (19.5)	3 (0.2)	541 (32.9)	174 (47.6)	329 (86.5)	38 (5.1)
女子	56 (100.0)	10 (17.9)	34 (60.4)	6 (10.7)	6 (10.7)	8 (14.3)	41 (73.1)	2,040 (100.0)	420 (20.6)	10 (0.5)	679 (33.3)	205 (47.6)	393 (86.5)	81 (11.7)
計	51 (100.0)	25 (49.0)	18 (35.3)	6 (11.8)	2 (3.9)	2 (11.1)	16 (88.9)	535 (100.0)	145 (27.1)	— (—)	158 (29.5)	41 (25.9)	93 (58.9)	24 (15.2)
農業	41 (100.0)	— (—)	12 (29.3)	5 (12.2)	1 (2.4)	1 (2.4)	4 (23.8)	297 (100.0)	61 (20.5)	— (—)	87 (29.3)	22 (74.2)	47 (81.7)	18 (20.7)
男子	10 (100.0)	— (—)	6 (60.0)	1 (10.0)	1 (10.0)	1 (10.0)	12 (120.0)	238 (100.0)	84 (35.3)	— (—)	71 (29.8)	19 (79.8)	46 (191.7)	6 (7.1)
女子	7 (100.0)	— (—)	6 (85.7)	1 (14.3)	— (—)	— (—)	— (—)	57 (100.0)	7 (12.3)	7 (12.3)	26 (45.6)	4 (15.4)	15 (57.7)	7 (26.9)
工業	5 (100.0)	— (—)	4 (80.0)	1 (20.0)	— (—)	— (—)	— (—)	20 (100.0)	2 (10.0)	— (—)	10 (50.0)	3 (15.0)	3 (15.0)	4 (20.0)
男子	3 (100.0)	— (—)	1 (33.3)	2 (66.7)	— (—)	— (—)	— (—)	46 (100.0)	10 (21.7)	— (—)	9 (20.0)	3 (6.5)	4 (8.7)	2 (4.3)
女子	4 (100.0)	2 (50.0)	3 (75.0)	1 (25.0)	— (—)	— (—)	4 (100.0)	76 (100.0)	24 (31.6)	— (—)	25 (31.6)	6 (7.9)	16 (21.1)	3 (3.8)
商業	4 (100.0)	— (—)	3 (75.0)	— (—)	1 (25.0)	1 (25.0)	16 (94.1)	181 (100.0)	73 (40.3)	— (—)	48 (26.5)	17 (35.4)	22 (45.8)	9 (18.8)
男子	— (—)	— (—)	— (—)	— (—)	— (—)	— (—)	4 (100.0)	80 (100.0)	21 (26.3)	— (—)	28 (35.0)	6 (7.5)	13 (16.3)	9 (11.3)
女子	4 (100.0)	— (—)	3 (75.0)	— (—)	1 (25.0)	1 (25.0)	12 (100.0)	101 (100.0)	52 (51.5)	— (—)	20 (19.8)	11 (10.9)	9 (8.9)	— (—)
その他	— (—)	— (—)	— (—)	— (—)	— (—)	— (—)	5 (100.0)	484 (100.0)	84 (17.4)	6 (1.2)	144 (29.8)	63 (43.8)	67 (46.5)	14 (9.7)
総合学科	— (—)	— (—)	— (—)	— (—)	— (—)	— (—)	— (—)	173 (100.0)	28 (16.2)	1 (0.6)	44 (25.4)	20 (11.6)	19 (10.4)	5 (2.9)
男子	— (—)	— (—)	— (—)	— (—)	— (—)	— (—)	5 (100.0)	311 (100.0)	56 (17.7)	5 (1.6)	100 (32.1)	43 (13.8)	48 (15.1)	9 (2.9)
女子	— (—)	— (—)	— (—)	— (—)	— (—)	— (—)	— (—)	174 (100.0)	229 (131.6)	9 (5.2)	542 (311.5)	227 (129.9)	257 (147.5)	58 (33.3)
(単 再 位 掲 制 )	— (—)	— (—)	— (—)	— (—)	— (—)	— (—)	2 (100.0)	1,424 (100.0)	229 (16.1)	9 (0.6)	542 (38.1)	87 (41.9)	90 (47.4)	23 (10.7)
男子	— (—)	— (—)	— (—)	— (—)	— (—)	— (—)	9 (100.0)	559 (100.0)	72 (12.7)	2 (0.4)	200 (35.8)	87 (15.4)	167 (29.7)	35 (6.1)
女子	— (—)	— (—)	— (—)	— (—)	— (—)	— (—)	2 (100.0)	865 (100.0)	157 (18.1)	7 (0.8)	342 (39.5)	140 (16.2)	167 (19.3)	35 (4.0)

(注) ( )内は構成比です。構成比は合計に対する割合で、小数点以下第2位を四捨五入しているため、内訳の計が100.0にならない場合があります。

第16表 原級留置者・留学者・長期欠席者(30日以上)の理由別人数及び構成比(定時制) (単位:人)

区分	原級留置者				留学者				長期欠席者(30日以上)				長期欠席者(30日以上)「不登校」(再掲)			
	計	学業不振	出席日数不足	不び出席日振	留学籍扱いの	留学籍扱いの	留学籍扱いの	留学籍扱いの	留学籍扱いの	留学籍扱いの	留学籍扱いの	留学籍扱いの	留学籍扱いの	留学籍扱いの	留学籍扱いの	留学籍扱いの
合計	96 (100.0)	9 (9.4)	78 (81.3)	9 (9.4)	1 (100.0)	2,665 (100.0)	271 (10.2)	159 (6.0)	915 (34.3)	1,320 (49.5)	915 (69.3)	113 (8.5)	476 (52.0)	258 (28.2)	181 (19.8)	
男子	64 (100.0)	8 (12.5)	47 (73.4)	9 (14.1)	1 (100.0)	1,601 (100.0)	127 (7.9)	119 (7.4)	561 (35.0)	794 (49.6)	561 (35.0)	113 (7.1)	294 (46.3)	154 (23.1)	113 (17.4)	
女子	32 (100.0)	1 (3.1)	31 (96.9)	—	—	1,064 (100.0)	144 (13.5)	40 (3.8)	354 (33.3)	526 (49.4)	354 (33.3)	68 (12.9)	182 (51.4)	104 (29.4)	68 (19.2)	
1学年	50 (100.0)	5 (10.0)	38 (76.0)	7 (14.0)	1 (100.0)	763 (100.0)	77 (10.1)	20 (2.6)	321 (42.1)	345 (45.2)	321 (42.1)	58 (16.9)	105 (32.7)	58 (16.9)	58 (16.9)	
2学年	21 (100.0)	4 (19.0)	17 (81.0)	—	—	733 (100.0)	79 (10.8)	39 (5.3)	304 (41.5)	311 (42.4)	304 (41.5)	15 (4.8)	171 (53.3)	118 (36.8)	15 (4.7)	
3学年	15 (100.0)	—	14 (93.3)	1 (6.7)	—	635 (100.0)	64 (10.1)	48 (7.6)	184 (29.0)	339 (53.4)	184 (29.0)	3 (0.5)	122 (66.3)	59 (32.1)	3 (1.6)	
4学年	10 (100.0)	—	9 (90.0)	1 (10.0)	—	534 (100.0)	51 (9.6)	52 (9.7)	106 (19.9)	325 (60.9)	106 (19.9)	78 (23.7)	78 (23.7)	23 (7.2)	5 (1.5)	
普通科	65 (100.0)	1 (1.5)	58 (89.2)	6 (9.2)	1 (100.0)	1,798 (100.0)	161 (9.0)	81 (4.5)	563 (31.3)	993 (55.2)	563 (31.3)	100 (10.0)	303 (53.8)	160 (28.4)	100 (17.8)	
男子	38 (100.0)	—	32 (84.2)	6 (15.8)	—	1,022 (100.0)	72 (7.0)	57 (5.6)	312 (30.5)	581 (56.9)	312 (30.5)	52 (9.3)	163 (16.3)	97 (18.6)	52 (9.3)	
女子	27 (100.0)	1 (3.7)	26 (96.3)	—	—	776 (100.0)	89 (11.5)	24 (3.1)	251 (32.2)	412 (52.9)	251 (32.2)	48 (11.3)	140 (35.3)	63 (15.2)	48 (11.3)	
計	31 (100.0)	8 (25.8)	20 (64.5)	3 (9.7)	—	105 (100.0)	13 (12.4)	1 (1.0)	23 (21.9)	68 (64.8)	23 (21.9)	4 (5.9)	11 (47.8)	8 (34.8)	4 (17.4)	
男子	26 (100.0)	8 (30.8)	15 (57.7)	3 (11.5)	—	87 (100.0)	11 (12.6)	1 (1.1)	16 (18.3)	59 (67.9)	16 (18.3)	9 (10.3)	9 (10.3)	3 (3.4)	4 (4.4)	
女子	5 (100.0)	—	5 (100.0)	—	—	18 (100.0)	2 (11.1)	—	7 (38.9)	9 (50.0)	7 (38.9)	—	2 (22.2)	5 (55.6)	—	
計	1 (100.0)	—	1 (100.0)	—	—	14 (100.0)	2 (14.3)	—	11 (78.6)	1 (7.1)	11 (78.6)	—	7 (50.0)	4 (28.6)	—	
農業	1 (100.0)	—	1 (100.0)	—	—	1 (100.0)	—	—	—	—	—	—	—	—	—	
男子	1 (100.0)	—	1 (100.0)	—	—	1 (100.0)	—	—	—	—	—	—	—	—	—	
女子	—	—	—	—	—	—	—	—	—	—	—	—	—	—	—	
計	28 (100.0)	8 (28.6)	17 (60.7)	3 (10.7)	—	77 (100.0)	11 (14.3)	1 (1.3)	9 (11.7)	56 (72.7)	9 (11.7)	4 (5.7)	4 (5.2)	1 (1.3)	4 (5.2)	
男子	24 (100.0)	8 (33.3)	13 (54.2)	3 (12.5)	—	73 (100.0)	11 (15.1)	1 (1.4)	9 (12.3)	52 (71.2)	9 (12.3)	4 (5.5)	4 (5.5)	1 (1.3)	4 (5.5)	
女子	4 (100.0)	—	4 (100.0)	—	—	4 (100.0)	—	—	—	4 (100.0)	—	—	—	—	—	
計	2 (100.0)	—	2 (100.0)	—	—	14 (100.0)	—	—	3 (21.4)	11 (78.6)	3 (21.4)	—	—	3 (21.4)	—	
男子	—	—	—	—	—	—	—	—	—	—	—	—	—	—	—	
女子	1 (100.0)	—	1 (100.0)	—	—	5 (100.0)	—	—	2 (40.0)	4 (80.0)	2 (40.0)	—	—	2 (40.0)	—	
計	—	—	—	—	—	762 (100.0)	97 (12.7)	77 (10.1)	329 (43.2)	259 (34.0)	329 (43.2)	77 (29.3)	162 (21.3)	90 (12.1)	77 (29.3)	
男子	—	—	—	—	—	492 (64.6)	44 (5.8)	61 (7.8)	233 (30.1)	154 (20.1)	233 (30.1)	54 (7.1)	122 (15.8)	54 (7.1)	57 (7.5)	
女子	—	—	—	—	—	270 (35.5)	53 (7.0)	16 (2.1)	96 (12.7)	105 (13.9)	96 (12.7)	23 (3.0)	40 (5.3)	36 (4.7)	20 (2.6)	
計	—	—	—	—	1 (100.0)	2,016 (100.0)	181 (9.0)	122 (6.1)	702 (34.8)	1,011 (50.1)	702 (34.8)	162 (8.1)	378 (18.8)	162 (8.1)	162 (8.1)	
男子	—	—	—	—	—	1,181 (58.6)	82 (4.2)	91 (4.2)	432 (20.2)	576 (28.6)	432 (20.2)	92 (4.2)	237 (11.3)	92 (4.2)	103 (5.1)	
女子	—	—	—	—	1 (100.0)	835 (41.4)	99 (4.9)	31 (3.6)	270 (32.3)	435 (53.3)	270 (32.3)	70 (8.1)	141 (16.8)	70 (8.1)	59 (6.9)	

(注) ( )内は構成比です。構成比は合計に対する割合で、小数点以下第2位を四捨五入しているため、内訳の計が100.0にならない場合があります。

第17表 30日以上以上の長期欠席者の欠席日数・長期欠席後の状況及び構成比(全日制)

(単位:人)

区分	計	欠席日数						長期欠席後の状況				
		30日 以上	50日 以上	70日 以上	90日 以上	110日 以上	140日 以上	210日 以上	進級・卒業	原級留置	転出	退学
合計	4,706 (100.0)	3,027 (64.3)	749 (15.9)	304 (6.5)	203 (4.3)	188 (4.0)	227 (4.8)	8 (0.2)	3,286 (69.8)	148 (3.1)	384 (8.2)	888 (18.9)
男子	2,117 (100.0)	1,378 (65.1)	319 (15.1)	129 (6.1)	97 (4.6)	86 (4.1)	106 (5.0)	2 (0.1)	1,482 (70.0)	71 (3.6)	152 (7.2)	406 (19.2)
女子	2,589 (100.0)	1,649 (63.7)	430 (16.6)	175 (6.8)	106 (4.1)	102 (3.9)	121 (4.7)	6 (0.2)	1,804 (69.7)	71 (2.7)	232 (9.0)	482 (18.6)
1学年	1,200 (100.0)	609 (50.8)	235 (19.6)	114 (9.5)	90 (7.5)	71 (5.9)	76 (6.3)	5 (0.4)	577 (48.1)	66 (5.5)	172 (14.3)	385 (32.1)
2学年	1,645 (100.0)	1,012 (61.5)	291 (17.7)	119 (7.2)	61 (3.7)	70 (4.3)	92 (5.6)	—	1,136 (69.1)	52 (3.2)	148 (9.0)	309 (18.8)
3学年	1,836 (100.0)	1,397 (76.1)	219 (11.9)	67 (3.6)	50 (2.7)	43 (2.3)	57 (3.1)	3 (0.2)	1,565 (85.2)	27 (1.5)	62 (3.4)	182 (9.9)
4学年	25 (100.0)	9 (36.0)	4 (16.0)	4 (16.0)	2 (8.0)	4 (16.0)	2 (8.0)	—	8 (32.0)	3 (12.0)	2 (8.0)	12 (48.0)
普通科	3,687 (100.0)	2,427 (65.8)	585 (15.9)	228 (6.2)	146 (4.0)	131 (3.6)	165 (4.5)	5 (0.1)	2,672 (72.5)	113 (3.1)	296 (8.0)	606 (16.4)
男子	1,647 (100.0)	1,104 (67.1)	245 (14.9)	101 (6.1)	66 (4.0)	54 (3.3)	75 (4.5)	2 (0.1)	1,217 (73.4)	52 (3.1)	119 (7.2)	259 (15.8)
女子	2,040 (100.0)	1,323 (64.8)	340 (16.7)	127 (6.2)	80 (3.9)	77 (3.8)	90 (4.4)	3 (0.1)	1,455 (71.2)	61 (3.0)	177 (8.7)	347 (17.0)
専攻科	535 (100.0)	303 (56.6)	78 (14.6)	47 (8.8)	29 (5.4)	29 (5.4)	36 (6.7)	3 (0.6)	281 (52.5)	29 (5.4)	50 (9.3)	175 (32.7)
男子	297 (100.0)	166 (55.9)	48 (16.2)	21 (7.1)	15 (5.1)	24 (8.1)	23 (7.7)	—	145 (48.8)	22 (7.4)	23 (7.4)	107 (36.0)
女子	238 (100.0)	137 (57.6)	30 (12.6)	26 (11.0)	14 (5.9)	5 (2.1)	13 (5.5)	3 (1.3)	136 (57.6)	7 (3.0)	27 (11.4)	68 (28.8)
農林業	57 (100.0)	28 (49.1)	8 (14.0)	4 (7.0)	5 (8.8)	4 (7.0)	8 (14.0)	—	27 (47.4)	7 (12.3)	8 (14.0)	15 (26.3)
工業	175 (100.0)	94 (53.7)	27 (15.4)	14 (8.0)	8 (4.6)	18 (10.3)	14 (8.0)	—	64 (36.6)	12 (6.9)	12 (6.9)	87 (49.7)
商業	151 (100.0)	80 (53.0)	25 (16.6)	10 (6.6)	7 (4.6)	17 (11.3)	12 (8.0)	—	54 (36.0)	12 (8.0)	12 (8.0)	73 (48.3)
学	122 (100.0)	64 (52.5)	20 (16.4)	13 (10.7)	10 (8.2)	9 (7.4)	5 (4.1)	1 (0.8)	51 (41.8)	4 (3.3)	4 (3.3)	46 (37.7)
商	46 (100.0)	32 (69.6)	4 (8.7)	2 (4.3)	4 (8.7)	3 (6.5)	1 (2.2)	—	26 (57.6)	2 (4.3)	4 (8.7)	14 (30.4)
業	76 (100.0)	32 (42.1)	16 (21.1)	11 (14.5)	6 (7.9)	6 (7.9)	4 (5.3)	1 (1.3)	25 (33.0)	2 (2.6)	17 (22.4)	32 (42.1)
科	181 (100.0)	117 (64.6)	23 (12.7)	16 (8.8)	6 (3.3)	8 (4.4)	9 (5.0)	2 (1.1)	139 (76.8)	6 (3.3)	9 (5.0)	27 (14.9)
その他	80 (100.0)	45 (56.3)	13 (16.3)	9 (11.3)	3 (3.8)	3 (3.8)	7 (8.8)	—	56 (70.0)	3 (3.8)	5 (6.3)	16 (20.0)
他	101 (100.0)	72 (71.3)	10 (9.9)	7 (6.9)	3 (3.0)	5 (4.9)	2 (2.0)	2 (2.0)	83 (82.2)	3 (3.0)	4 (4.0)	11 (10.9)
総合	484 (100.0)	297 (61.4)	86 (17.8)	29 (6.0)	28 (5.8)	18 (3.7)	26 (5.4)	—	333 (68.8)	6 (1.2)	38 (7.9)	107 (22.1)
社会学	173 (100.0)	108 (62.4)	26 (15.0)	7 (4.0)	16 (9.3)	8 (4.6)	8 (4.6)	—	120 (69.1)	3 (1.7)	10 (5.8)	40 (23.1)
学	311 (100.0)	189 (61.1)	60 (19.3)	22 (7.1)	10 (3.2)	10 (3.2)	18 (5.8)	—	213 (68.5)	3 (1.0)	28 (9.0)	67 (21.6)
科	1,424 (100.0)	801 (56.3)	247 (17.3)	122 (8.6)	82 (5.8)	87 (6.1)	81 (5.7)	4 (0.3)	988 (69.4)	32 (2.2)	110 (7.7)	294 (20.6)
単	559 (100.0)	302 (53.9)	85 (15.2)	56 (10.0)	45 (8.1)	33 (6.0)	36 (6.4)	2 (0.4)	382 (68.3)	14 (2.5)	46 (8.3)	117 (21.0)
位	865 (100.0)	499 (57.7)	162 (18.7)	66 (7.6)	37 (4.3)	54 (6.2)	45 (5.2)	2 (0.2)	606 (70.0)	18 (2.1)	64 (7.4)	177 (20.4)
制												

(注) ( )内は構成比です。構成比は合計に対する割合で、小数点以下第2位を四捨五入しているため、内訳の計が100.0にならない場合があります。

第18表 30日以上上の長期欠席者の欠席日数・長期欠席後の状況及び構成比(定時制)

(単位:人)

区分	計	欠席日数						長期欠席後の状況				
		30日 以上	50日 以上	70日 以上	90日 以上	110日 以上	140日 以上	210日 以上	進級・卒業	原級留置	転出	退学
合計	2,665 (100.0)	1,019 (38.2)	535 (20.1)	245 (9.2)	216 (8.1)	260 (9.8)	385 (14.4)	5 (0.2)	1,891 (71.0)	178 (6.7)	50 (1.9)	547 (20.5)
男子	1,601 (100.0)	622 (38.9)	304 (19.0)	128 (8.0)	136 (8.5)	157 (9.8)	251 (15.7)	3 (0.2)	1,118 (69.8)	123 (7.7)	28 (1.7)	333 (20.8)
女子	1,064 (100.0)	397 (37.3)	231 (21.7)	117 (11.0)	80 (7.5)	103 (9.7)	134 (12.6)	2 (0.2)	773 (72.7)	55 (5.2)	22 (2.1)	214 (20.1)
1学年	763 (100.0)	219 (28.7)	132 (17.3)	85 (11.1)	88 (11.5)	111 (14.5)	128 (16.8)	—	445 (58.3)	75 (9.8)	24 (3.1)	220 (28.8)
2学年	733 (100.0)	298 (40.7)	131 (17.9)	68 (9.3)	59 (8.0)	69 (9.4)	108 (14.7)	—	558 (76.1)	29 (4.0)	16 (2.2)	130 (17.7)
3学年	635 (100.0)	277 (43.6)	115 (18.1)	50 (7.9)	48 (7.6)	48 (7.6)	92 (14.5)	5 (0.8)	493 (77.6)	27 (4.3)	8 (1.3)	107 (16.9)
4学年	534 (100.0)	225 (42.1)	157 (29.4)	42 (7.9)	21 (3.9)	32 (6.0)	57 (10.7)	—	395 (74.0)	47 (8.8)	2 (0.4)	90 (16.9)
普通科	1,798 (100.0)	673 (37.4)	394 (21.9)	181 (10.1)	138 (7.7)	168 (9.3)	239 (13.3)	5 (0.3)	1,300 (72.3)	102 (5.7)	36 (2.0)	361 (20.1)
専攻科	1,022 (100.0)	397 (38.8)	205 (20.0)	93 (9.1)	85 (8.3)	90 (8.8)	149 (14.5)	3 (0.3)	730 (71.2)	59 (5.7)	21 (2.1)	213 (20.8)
専攻科	776 (100.0)	276 (35.6)	189 (24.3)	88 (11.3)	53 (6.8)	78 (10.0)	90 (11.6)	2 (0.3)	570 (73.3)	43 (5.6)	15 (2.0)	148 (19.2)
専攻科	105 (100.0)	50 (47.6)	12 (11.4)	7 (6.7)	9 (8.6)	3 (2.9)	24 (22.9)	—	42 (40.0)	25 (23.8)	5 (4.8)	33 (31.4)
男子	87 (100.0)	39 (44.8)	12 (13.8)	5 (5.7)	8 (9.2)	3 (3.4)	20 (23.0)	—	35 (40.0)	22 (25.4)	3 (3.5)	27 (31.1)
女子	18 (100.0)	11 (61.1)	—	2 (11.1)	1 (5.6)	—	4 (22.2)	—	7 (38.9)	3 (16.7)	2 (11.1)	6 (33.3)
農業	14 (100.0)	7 (50.0)	1 (7.1)	2 (14.3)	2 (14.3)	—	2 (14.3)	—	7 (50.0)	1 (7.1)	4 (28.6)	2 (14.3)
男子	5 (100.0)	—	1 (20.0)	1 (20.0)	—	—	1 (20.0)	—	1 (20.0)	—	2 (40.0)	1 (20.0)
女子	9 (100.0)	7 (77.8)	—	2 (22.2)	—	—	—	—	6 (66.7)	—	2 (22.2)	1 (11.1)
工業	77 (100.0)	33 (42.9)	11 (14.3)	4 (5.2)	6 (7.8)	2 (2.6)	21 (27.3)	—	33 (42.9)	23 (29.9)	—	21 (27.3)
男子	73 (100.0)	32 (43.8)	11 (15.1)	4 (5.5)	6 (8.2)	2 (2.7)	18 (24.7)	—	32 (43.8)	20 (27.3)	—	21 (28.6)
女子	4 (100.0)	1 (25.0)	—	—	—	—	3 (75.0)	—	1 (25.0)	3 (75.0)	—	—
商業	14 (100.0)	10 (71.4)	—	1 (7.1)	1 (7.1)	1 (7.1)	1 (7.1)	—	2 (14.3)	1 (7.1)	1 (7.1)	10 (71.4)
男子	9 (100.0)	7 (77.8)	—	—	—	—	—	—	2 (22.2)	—	—	5 (55.6)
女子	5 (100.0)	3 (60.0)	—	1 (20.0)	1 (20.0)	—	—	—	—	1 (20.0)	—	5 (100.0)
総合	762 (100.0)	296 (38.8)	129 (16.9)	57 (7.5)	69 (9.1)	89 (11.7)	122 (16.0)	—	549 (72.0)	51 (6.7)	9 (1.2)	153 (20.1)
男子	492 (100.0)	186 (37.8)	87 (17.7)	30 (6.1)	43 (8.7)	64 (13.0)	82 (16.5)	—	353 (71.8)	42 (8.5)	4 (0.8)	93 (18.7)
女子	270 (100.0)	110 (40.7)	42 (15.6)	27 (10.0)	26 (9.6)	25 (9.3)	40 (14.8)	—	196 (72.6)	9 (3.3)	5 (1.8)	60 (22.1)
(単 再 位 掲 げ 制)	2,016 (100.0)	697 (34.6)	432 (21.4)	187 (9.3)	168 (8.3)	217 (10.8)	310 (15.4)	5 (0.2)	1,530 (75.9)	76 (3.8)	35 (1.7)	375 (18.6)
男子	1,181 (100.0)	416 (35.2)	237 (20.1)	94 (8.0)	102 (8.6)	131 (11.1)	198 (16.8)	3 (0.3)	885 (75.0)	55 (4.6)	21 (1.8)	220 (18.6)
女子	835 (100.0)	281 (33.7)	195 (23.4)	93 (11.1)	66 (7.8)	86 (10.3)	112 (13.5)	2 (0.2)	645 (77.3)	21 (2.5)	14 (1.7)	155 (18.6)

(注) ( )内は構成比です。構成比は合計に対する割合で、小数点以下第2位を四捨五入しているため、内訳の計が100.0にならない場合があります。

付表 1-1 県立高校別退学者数の推移（全日制）

（単位：人）

学校名	平成29年4月1日 現在の在籍生徒数	平成29年度 退学者数	平成28年度 退学者数	平成27年度 退学者数	平成26年度 退学者数	平成25年度 退学者数
鶴見	945	4	13	3	—	4
鶴見総合	767	25	19	25	16	22
神奈川工業	926	18	4	14	7	4
神奈川総合	781	20	17	24	13	10
横浜翠嵐	1,076	8	5	5	3	2
城郷	940	7	4	2	1	3
横浜平沼	871	3	4	—	3	—
横浜緑ヶ丘	839	4	1	1	4	2
横浜立野	789	2	1	—	1	1
横浜清陵	826	5	—	—	—	—
横浜清陵総合	—	—	4	5	5	2
横浜国際	635	7	1	2	5	3
横浜南陵	821	4	2	1	4	4
永谷	774	80	38	27	36	17
光陵	951	3	1	—	2	—
商工	667	28	26	14	14	17
保土ヶ谷	1,004	15	17	14	15	8
希望ヶ丘	1,004	5	4	2	2	1
二俣川看護福祉	454	7	4	3	5	1
旭	903	3	5	2	7	1
横浜旭陵	780	40	40	25	40	44
磯子工業	667	15	20	16	20	22
磯子	963	11	13	16	13	14
氷取沢	1,068	3	7	2	3	2
金沢総合	791	11	10	3	1	3
釜利谷	745	60	57	33	45	31
港北	956	1	1	—	2	2
新羽	1,173	9	8	9	7	13
岸根	955	2	1	3	4	1
霧が丘	1,180	2	2	2	2	2
白山	997	17	17	10	14	15
市ヶ尾	1,185	1	1	7	5	—
田奈	656	55	35	23	27	19
元石川	991	3	3	1	2	2
川和	959	—	—	5	3	1
荏田	1,181	5	5	4	—	4
新栄	1,050	8	14	6	7	8
舞岡	985	2	3	5	4	—
横浜桜陽	890	37	21	17	11	14
上矢部	986	7	5	1	2	3
柏陽	953	1	1	—	—	1
金井	1,065	2	—	—	2	3
横浜栄	872	—	2	5	1	—
松陽	796	1	—	3	1	—
横浜緑園	827	14	—	—	—	—
横浜緑園総合	—	—	11	7	1	1
瀬谷	945	3	4	3	3	3
瀬谷西	1,056	4	10	5	3	6
川崎	695	8	11	6	3	11
大師	738	53	45	14	35	49
川崎工科	701	16	6	11	15	12
新城	816	2	3	4	2	6
住吉	1,071	—	1	2	5	1
川崎北	987	3	2	4	1	2
多摩	837	4	3	2	—	2
向の岡工業	664	23	33	26	37	26
生田	1,072	2	2	2	1	—
百合丘	1,067	2	5	4	1	1
生田東	1,022	10	6	8	8	5
菅	1,125	15	8	12	7	7
麻生総合	705	39	36	25	26	30
麻生	910	—	3	3	4	2
横須賀	837	4	2	1	3	3
横須賀大津	873	2	—	4	2	5
横須賀工業	686	25	12	9	12	6
海洋科学	447	15	16	11	12	11
追浜	833	—	—	—	1	4
津久井浜	744	6	5	2	2	3
大楠	459	61	60	64	39	75
横須賀明光	467	1	1	2	—	3
平塚江南	957	6	7	7	4	3
平塚農業	574	7	6	5	3	9
平塚工科	670	20	17	24	15	21
高浜	708	1	—	5	6	9
平塚商業	588	8	8	14	18	5
平塚湘風	681	12	20	15	14	22
大原	—	—	—	—	—	—

(単位：人)

学校名	平成29年4月1日 現在の在籍生徒数	平成29年度 退学者数	平成28年度 退学者数	平成27年度 退学者数	平成26年度 退学者数	平成25年度 退学者数
鎌倉	954	4	2	2	1	4
七里ガ浜	1,111	5	3	9	—	3
大船	1,146	4	4	3	1	3
深沢	633	2	1	2	3	4
湘南	1,081	1	1	2	5	3
藤沢西	828	4	3	9	3	5
藤沢工科	678	30	18	23	12	16
藤沢清流	782	6	4	2	2	3
藤沢総合	827	9	7	5	9	7
湘南台	829	1	3	4	4	4
小田原	959	2	1	—	3	2
小田原東	697	5	—	—	—	—
小田原総合ビジネス	—	—	11	6	9	7
西湖	982	3	2	1	3	1
小田原城北工業	670	18	23	3	14	19
茅ヶ崎	1,004	3	3	2	3	3
茅ヶ崎北陵	831	3	—	4	—	2
鶴嶺	1,175	3	4	2	3	4
茅ヶ崎西浜	1,141	15	20	16	15	11
豆子	825	7	2	2	—	1
逗葉	868	4	2	3	1	4
相原	695	8	8	4	4	5
上溝	724	1	1	1	2	1
神奈川総合産業	713	13	3	1	7	4
相模原	834	1	1	—	1	—
麻溝台	1,081	2	1	4	1	3
上溝南	949	1	4	4	4	1
上鶴間	976	8	11	11	11	12
橋本	828	4	6	—	1	6
相模原青陵	717	8	3	2	5	2
相模原総合	754	5	3	—	1	4
弥栄	934	2	6	4	3	2
相模大野	—	—	—	—	—	—
相模田名	825	4	6	8	10	14
三浦臨海	701	40	14	21	15	26
秦野	1,082	3	3	—	1	4
秦野総合	710	8	3	6	2	4
秦野曾屋	825	4	3	1	2	4
厚木	1,076	3	5	3	2	3
厚木東	827	2	1	6	1	4
厚木商業	787	16	43	16	10	14
厚木北	821	4	6	4	8	10
厚木清南	711	42	39	33	23	26
厚木西	805	5	3	2	—	—
大和	837	—	—	1	1	—
大和南	992	6	4	2	10	8
大和東	824	23	5	13	11	12
大和西	829	1	2	3	1	5
伊勢原	804	—	4	—	3	7
伊志田	867	3	4	2	2	1
中央農業	576	6	6	7	6	8
海老名	1,195	1	1	2	1	2
有馬	944	3	4	6	6	2
座間	831	—	3	2	5	1
座間総合	742	11	11	7	9	8
足柄	755	7	3	1	1	4
綾瀬	1,070	4	4	—	6	4
綾瀬西	923	16	18	23	17	26
寒川	958	54	68	42	31	30
大磯	829	7	3	1	4	1
二宮	781	5	3	2	11	6
大井	636	65	51	33	39	45
山北	590	—	2	4	1	4
吉田島	504	6	—	—	—	—
吉田島総合	—	—	7	6	9	11
愛川	679	28	19	20	17	27
城山	823	5	3	—	3	18
津久井	639	40	48	33	37	37

付表1-2 県立中等教育学校後期課程別退学者数の推移(全日制)

(単位：人)

学校名	平成29年4月1日 現在の在籍生徒数	平成29年度 退学者数	平成28年度 退学者数	平成27年度 退学者数	平成26年度 退学者数	平成25年度 退学者数
平塚中等教育	467	8	4	6	5	1
相模原中等教育	463	3	4	—	2	3



付表2 県立高校別退学者数の推移（定時制）

（単位：人）

学校名	平成29年4月1日 現在の在籍生徒数	平成29年度 退学者数	平成28年度 退学者数	平成27年度 退学者数	平成26年度 退学者数	平成25年度 退学者数
神奈川工業	288	17	33	46	60	36
横浜翠嵐	264	38	39	63	63	62
横浜明朋	822	85	51	40	30	…
希望ヶ丘	294	43	59	50	62	57
磯子工業	177	32	28	44	48	34
川崎	223	29	25	20	28	24
向の岡工業	128	14	16	34	27	40
横須賀	94	10	13	21	20	40
追浜	83	6	10	19	31	51
平塚農業初声	100	3	—	2	2	2
平塚商業	160	26	19	20	40	36
湘南	185	19	41	50	76	57
小田原	117	18	16	18	21	24
小田原城北工業	66	3	10	11	9	7
茅ヶ崎	115	12	18	26	36	63
神奈川総合産業	301	34	20	28	32	54
秦野総合	51	3	7	12	15	26
厚木清南	465	43	61	59	76	53
伊勢原	112	13	15	26	35	22
相模向陽館	1,101	135	92	76	96	83
津久井	60	6	6	11	18	23

付表3 県立高校別退学者数の推移（通信制）

（単位：人）

学校名	平成29年4月1日 現在の在籍生徒数	平成29年度 退学者数	平成28年度 退学者数	平成27年度 退学者数	平成26年度 退学者数	平成25年度 退学者数
横浜修悠館	3,067	390	451	511	572	684
厚木清南	770	135	167	187	198	185