

# 結果の概要

## 高等学校の進路状況

### 1 全日制の課程（表1、第1図参照）

平成18年度に県内の公立高等学校全日制課程を卒業した生徒は 39,083人(前年度比 936人減少)です。

表1 進路状況総括表（全日制）

区 分	平成18年度		平成17年度		増 減	
	人数	割合	人数	割合	人数	割合
卒 業 者 総 数	39,083人	100.0%	40,019人	100.0%	936人	-
大 学 等 進 学 者	19,976人	51.1%	19,241人	48.1%	735人	3.0%
専修学校(専門課程)進学者	7,519人	19.2%	8,184人	20.5%	665人	1.3%
専修学校(一般課程)等入学者	2,536人	6.5%	3,013人	7.5%	477人	1.0%
公共職業能力開発施設等入学者	250人	0.6%	241人	0.6%	9人	-
就 職 者 ( 就 職 の み )	4,784人	12.2%	4,718人	11.8%	66人	0.4%
一時的な仕事に就いた者	946人	2.4%	1,202人	3.0%	256人	0.6%
そ の 他 の 者	3,072人	7.9%	3,420人	8.5%	348人	0.6%

(注)その他の者とは、大学等への進学準備中、家事手伝い、入院・療養、児童福祉施設等入所、外国の大学等入学した者、及び死亡・不詳の者をいいます。

### 2 定時制の課程（表2、第2図参照）

平成18年度に県内の公立高等学校定時制課程を卒業した生徒は 1,174人(前年度比 184人減少)です。

表2 進路状況総括表（定時制）

区 分	平成18年度		平成17年度		増 減	
	人数	割合	人数	割合	人数	割合
卒 業 者 総 数	1,174人	100.0%	1,358人	100.0%	184人	-
大 学 等 進 学 者	107人	9.1%	93人	6.8%	14人	2.3%
専修学校(専門課程)進学者	133人	11.3%	159人	11.7%	26人	0.4%
専修学校(一般課程)等入学者	26人	2.2%	36人	2.7%	10人	0.5%
公共職業能力開発施設等入学者	29人	2.5%	27人	2.0%	2人	0.5%
就 職 者 ( 就 職 の み )	332人	28.3%	363人	26.7%	31人	1.6%
一時的な仕事に就いた者	285人	24.3%	395人	29.1%	110人	4.8%
そ の 他 の 者	262人	22.3%	285人	21.0%	23人	1.3%

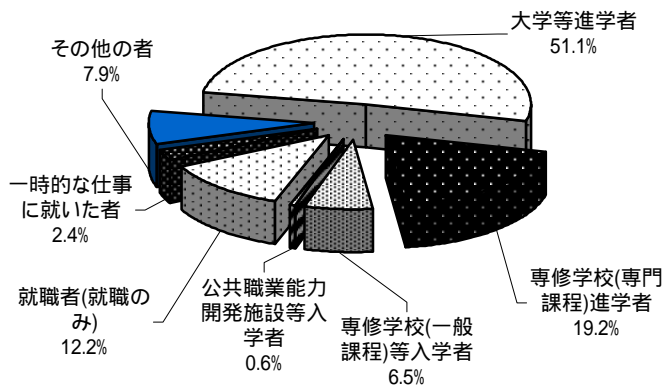
### 特別支援学校高等部の進路状況（表3、第3図参照）

平成18年度に県内の特別支援学校高等部を卒業した生徒数は 804人(前年度比 21人減少)です。

表3 進路状況総括表（特別支援学校高等部）

区 分	平成18年度		平成17年度		増 減	
	人数	割合	人数	割合	人数	割合
卒 業 者 総 数	804人	100.0%	825人	100.0%	21人	-
大 学 等 進 学 者	16人	2.0%	19人	2.3%	3人	0.3%
専修学校(専門課程)進学者	1人	0.1%	-	-	1人	0.1%
専修学校(一般課程)等入学者	2人	0.2%	2人	0.2%	-	-
公共職業能力開発施設等入学者	18人	2.2%	23人	2.8%	5人	0.6%
就 職 者 ( 就 職 の み )	207人	25.7%	143人	17.3%	64人	8.4%
そ の 他 の 者	560人	69.7%	638人	77.3%	78人	7.6%

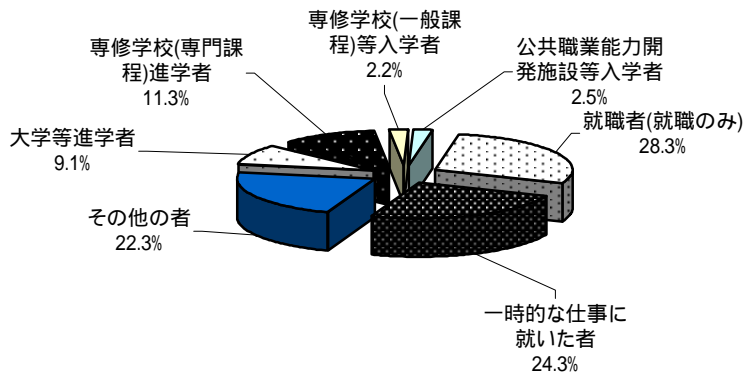
第1図 平成18年度 進路別構成（全日制）



前年度比較(全日制)

- ・大学等進学者は3.0ポイント上昇(過去最高)
- ・就職者(就職のみ)は0.4ポイント上昇
- ・専修学校(専門課程)進学者は1.3ポイント低下
- ・専修学校(一般課程)等入学者は1.0ポイント低下

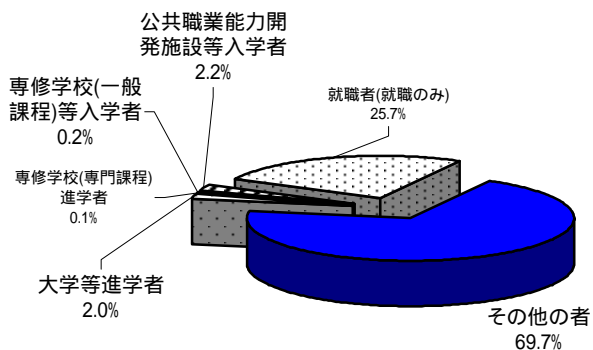
第2図 平成18年度 進路別構成（定時制）



前年度比較(定時制)

- ・大学等進学者は2.3ポイント上昇
- ・就職者(就職のみ)は1.6ポイント上昇
- ・専修学校(一般課程)等入学者は0.5ポイント低下
- ・一時的な仕事に就いた者は4.8ポイント低下

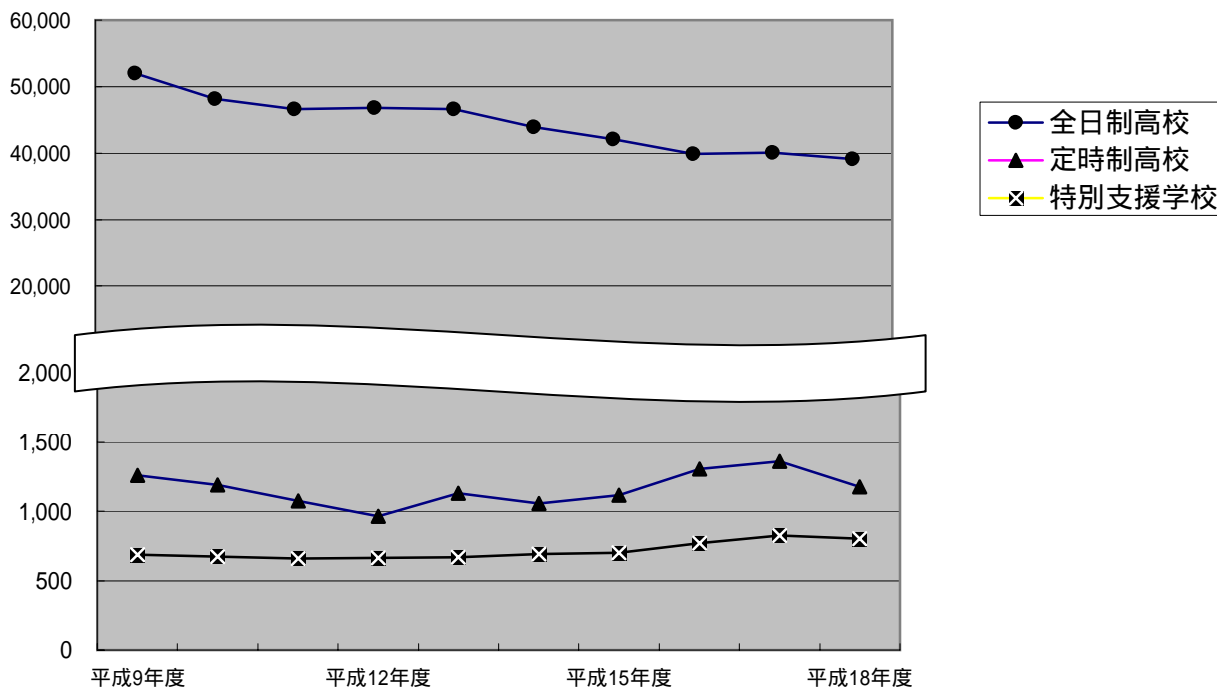
第3図 平成18年度進路別構成（特別支援学校高等部）



前年度比較(特別支援学校)

- ・大学等進学者は0.3ポイント低下
- ・就職者(就職のみ)は8.4ポイント上昇

第4図 校種別・課程別卒業生数推移【平成9年度～平成18年度】



## 高等学校の進路状況の内訳

### 1 全日制の課程

#### ア 大学等進学者（表4参照）

大学等進学者の内訳は、大学学部が17,076人（前年度比3.5ポイント上昇）、短期大学本科は2,845人（前年度比0.4ポイント低下）です。

表4 大学等進学者（全日制）

区 分		平成18年度(進学率)		平成17年度(進学率)		増 減	
大 学 等 進 学 者	計	19,976人	51.1%	19,241人	48.1%	735人	3.0%
	男	9,860人	51.2%	9,480人	48.0%	380人	3.2%
	女	10,116人	51.0%	9,761人	48.2%	355人	2.8%
	大学学部	17,076人	43.7%	16,092人	40.2%	984人	3.5%
	短期大学本科	2,845人	7.3%	3,074人	7.7%	229人	0.4%
	大学・短大の通信教育部及び放送大学	23人	0.1%	26人	0.1%	3人	-
	大学・短大の別科	4人	0.0%	11人	0.0%	7人	-
	高等学校の専攻科	28人	0.1%	38人	0.1%	10人	-
特別支援学校高等部の専攻科	-	-	-	-	-	-	

#### イ 就職者（表5参照）

就職進学者及び就職入学者5人を含む就職者は、4,789人（前年度比66人増加）です。

表5 就職者（全日制）

【参考値:10年前】

【参考値:20年前】

区 分	平成18年度(就職率)		平成8年度(就職率)		昭和61年度(就職率)	
就職者総数	4,789人	12.3%	8,401人	15.2%	16,101人	22.9%
第1次産業（農業・漁業等）	16人	0.0%	25人	0.0%	40人	0.1%
第2次産業（製造業、建設業等）	2,355人	6.0%	3,863人	7.0%	6,763人	9.6%
第3次産業（小売業、サービス業等）	2,371人	6.1%	4,317人	7.8%	9,075人	12.9%
上記以外のもの	47人	0.1%	196人	0.4%	223人	0.3%

#### ウ 一時的な仕事に就いた者

一時的な仕事に就いた者は、946人（前年度比256人減少）です。卒業生総数に占める割合は2.4%（前年度比0.6ポイント低下）です。

#### エ 大学等進学準備中の者（表6参照）

大学等進学準備中の者は、3,720人（前年度比455人減少）で、卒業生総数に占める割合も9.5%（前年度比0.9ポイント低下）です。

表6 大学等進学準備中の者（全日制）

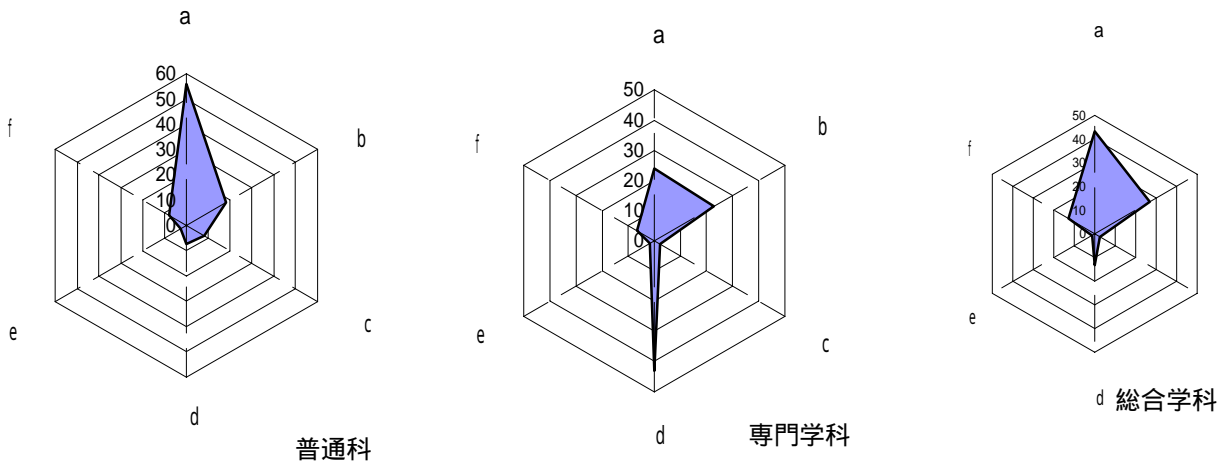
区 分	平成18年度 <small>(卒業生総数に占める割合)</small>		平成17年度 <small>(卒業生総数に占める割合)</small>		増 減	
大学等進学準備中の者	3,720人	9.5%	4,175人	10.4%	455人	0.9%
予備校通学者〔専修学校（一般課程）等入学者〕	1,990人	5.1%	2,455人	6.1%	465人	1.0%
大学等進学準備中の者〔その他の者〕	1,730人	4.4%	1,720人	4.3%	10人	0.1%

#### オ 学科別進路状況（表7参照）

卒業生総数を学科別にみると、普通科では31,951人（前年度比1,949人減少）です。また、専門学科では5,136人（前年度比62人減少）、総合学科は1,996人（前年度比1,075人増加）です。

表7 学科別進路状況（全日制）

a:大学等進学 b:専修学校（専門課程）等進学 c:専修学校（一般課程）・公共職業能力開発施設等入学  
 d:就職（就職のみ） e:一時的な仕事に就いた者 f:その他



2 定時制の課程

ア 大学等進学者（表8参照）

就職進学者を含む大学等進学者は、107人(前年度比14人増加)で、大学等進学率は、9.1%(前年度比2.3ポイント上昇)です。

表8 大学等進学者（定時制）

区 分	平成18年度(進学率)		平成17年度(進学率)		増 減	
大学等進学者	107人	9.1%	93人	6.8%	14人	2.3%
大学学部	65人	5.5%	45人	3.3%	20人	2.2%
短期大学本科	36人	3.1%	45人	3.3%	9人	0.2%
大学・短大の通信教育部及び放送大学	6人	0.5%	2人	0.1%	4人	0.4%
大学・短大の別科	-	-	-	-	-	-
高等学校の専攻科	-	-	1人	0.1%	1人	0.1%
盲・ろう・養護学校高等部の専攻科	-	-	-	-	-	-

イ 就職者（表9参照）

就職進学者及び就職入学者7人を含む就職者は、339人(前年度比24人減少)です。

表9 就職者（定時制）

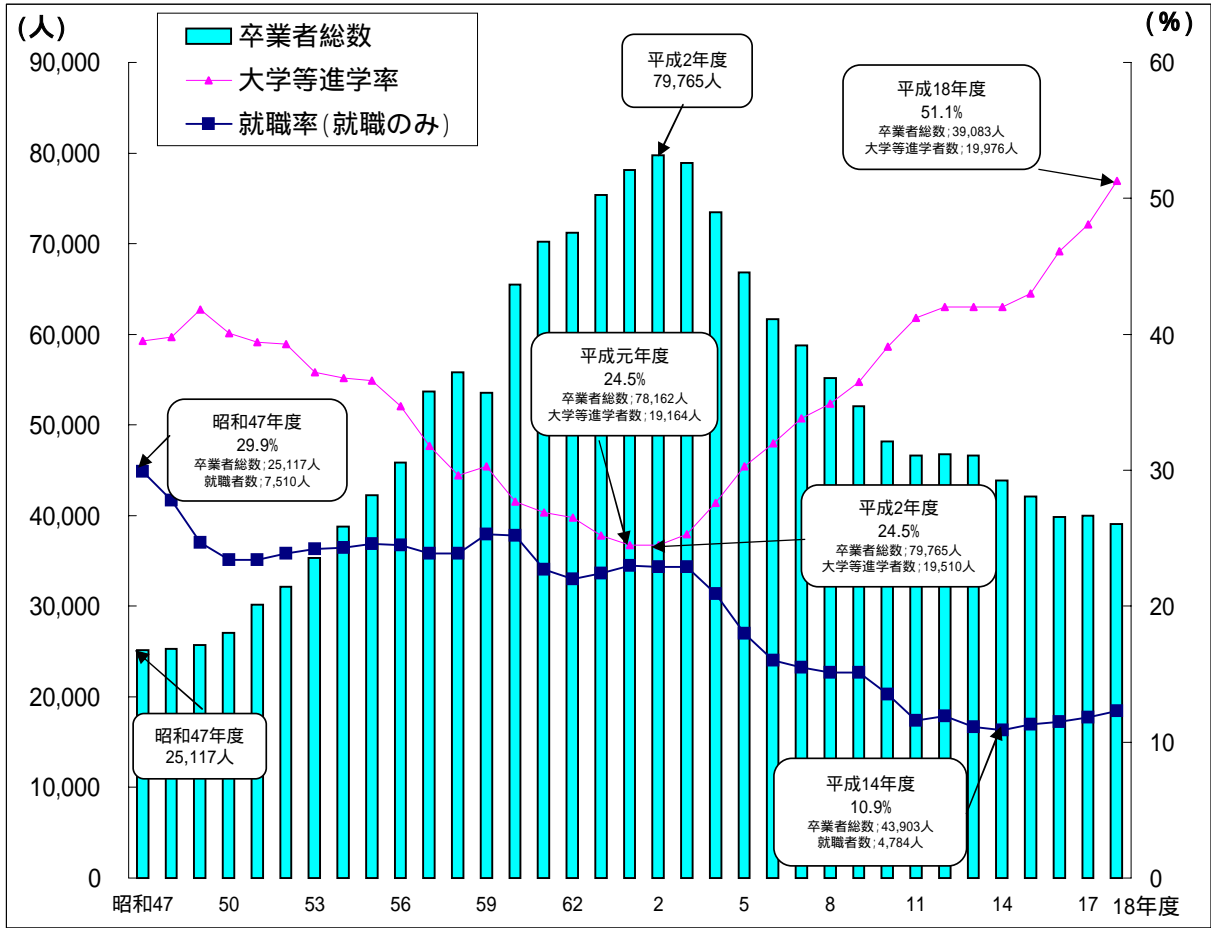
【参考値:10年前】 【参考値:20年前】

区 分	平成18年度(就職率)		平成8年度(就職率)		昭和61年度(就職率)	
就職者総数	339人	28.9%	613人	49.6%	1,036人	79.0%
第1次産業（農業・漁業等）	7人	0.6%	17人	1.4%	28人	2.1%
第2次産業（製造業、建設業等）	142人	12.1%	226人	18.3%	493人	37.6%
第3次産業（小売業、サービス業等）	190人	16.2%	357人	28.9%	490人	37.3%
上記以外のもの	-	-	13人	1.1%	25人	1.9%

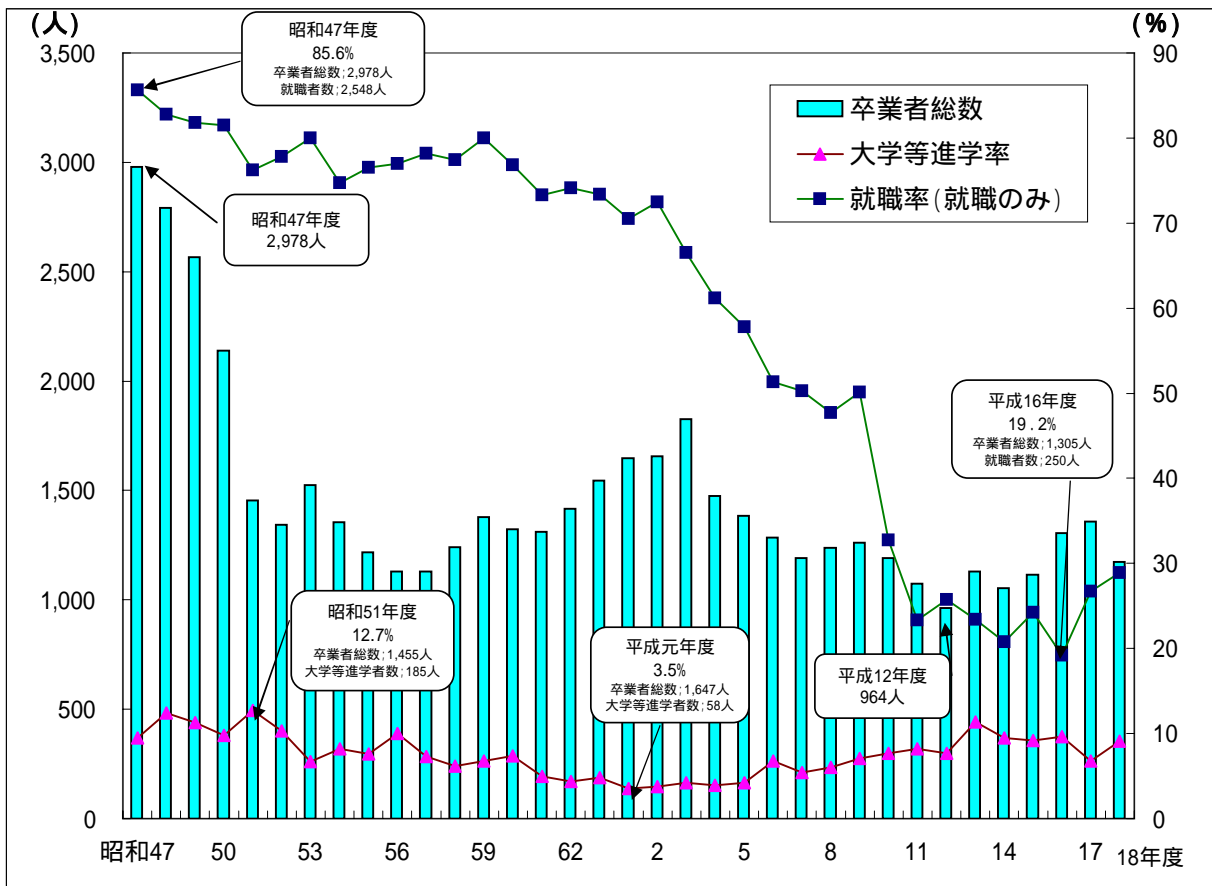
ウ 一時的な仕事に就いた者

一時的な仕事に就いた者は、285人(前年度比110人減少)です。卒業生総数に占める割合は24.3%(前年度比4.8ポイント低下)です。

第5図 大学等進学率・就職率の推移（全日制）【昭和47年度～平成18年度】



第6図 大学等進学率・就職率の推移（定時制）【昭和47年度～平成18年度】



第1表 総括表(全日制)

(単位:人)

区分	卒業 者 総 数	A 大 学 等 進 学 者											B 専修学校(一般 課程)等入学者	C 専修学校(一般 課程)等入学者	D 公施設等 能力開発 入学者	E 就職のみの 者	F 一時的な 就いた者	G 左記以外 の者	H 死亡・不 詳の者	再 掲											
		大 学 学 部			短 期 大 学 本 科			教 育 部 及 び 放 送 大 学 大 学 ・ 短 大 の 通 信	大 学 ・ 短 大 の 別 科	高 等 学 校 の 専 攻 科	特 別 支 援 学 校	専 修 学 校 専 門 課 程								I 一 般 課 程 専 修 学 校	J 各 種 学 校	就 職 者				E + K + L + M + N 合 計	大 学 等 進 学 準 備 中 の 者				
		計	国 立	公 立	私 立	計	国 立															公 立	私 立	K A の う ち	L B の う ち		M C の う ち	N D の う ち	I 予 備 校 通 う ち	G の う ち	合 計
平成18年度	39,083	19,976	17,076	619	351	16,106	2,845	-	85	2,780	23	4	28	-	7,519	1,787	749	250	4,784	946	3,070	2	2	3	-	-	4,789	1,990	1,730	3,720	
平成17年度	40,019	19,241	16,092	653	336	15,103	3,074	4	70	3,000	26	11	38	-	8,184	2,429	584	241	4,718	1,202	3,420	-	3	1	1	-	4,723	2,455	1,720	4,175	
平成16年度	39,869	18,360	15,227	596	348	14,283	3,083	2	59	3,022	16	11	23	-	8,609	2,619	718	293	4,594	1,292	3,384	-	4	7	3	-	4,608	2,775	1,700	4,475	
平成15年度	42,113	18,111	14,635	533	286	13,816	3,424	1	121	3,302	20	9	23	-	8,557	3,411	794	326	4,765	1,554	4,593	2	1	13	2	-	4,781	3,425	2,200	5,625	
平成14年度	43,903	18,445	14,850	583	297	13,970	3,516	5	103	3,408	24	19	36	-	9,094	3,682	648	288	4,784	2,257	4,703	2	9	6	-	4,799	3,711	2,670	6,381		
平成13年度	46,639	19,571	15,561	666	188	14,707	3,945	12	176	3,757	22	6	37	-	9,102	4,274	860	336	5,178	2,138	5,178	2	13	9	5	-	5,205	4,182	2,821	7,003	
平成12年度	46,782	19,627	15,025	594	223	14,208	4,528	22	246	4,260	20	5	47	2	9,050	4,128	717	311	5,576	2,327	5,045	1	15	11	8	1	5,611	4,185	2,905	7,090	
平成11年度	46,627	19,216	14,217	609	207	13,401	4,944	5	296	4,643	21	4	30	-	8,949	4,157	922	300	5,419	7,661	4	8	13	4	-	5,444	4,233	2,816	7,049		
平成10年度	48,147	18,828	12,710	594	210	11,906	6,054	8	259	5,787	20	5	39	-	8,805	4,612	1,313	356	6,489	7,741	3	24	5	6	-	6,524	4,931	3,217	8,148		
平成9年度	52,051	19,017	12,044	673	191	11,180	6,892	10	309	6,573	28	10	42	1	9,213	6,632	1,302	352	7,881	7,650	4	26	16	13	-	7,936	6,737	3,545	10,282		
男子計	19,264	9,860	9,656	413	148	9,095	183	-	23	160	7	-	14	-	2,914	1,259	403	192	2,715	301	1,619	1	-	-	-	-	2,715	1,397	1,152	2,549	
女子計	19,819	10,116	7,420	206	203	7,011	2,662	-	62	2,600	16	4	14	-	4,605	528	346	58	2,069	645	1,451	1	2	3	-	2,074	593	578	1,171		
普通科	計	31,951	17,883	15,462	599	325	14,538	2,388	-	64	2,324	19	2	12	-	5,821	1,770	700	158	2,307	838	2,472	2	2	2	-	2,311	1,971	1,524	3,495	
	男	15,421	8,838	8,713	405	143	8,165	118	-	13	105	5	-	2	-	2,152	1,252	384	117	1,072	258	1,347	1	-	-	-	1,072	1,389	1,021	2,410	
	女	16,530	9,045	6,749	194	182	6,373	2,270	-	51	2,219	14	2	10	-	3,669	518	316	41	1,235	580	1,125	1	2	2	-	1,239	582	503	1,085	
再掲	計	1,155	580	477	29	9	439	99	-	4	95	4	-	-	-	233	13	18	8	115	22	166	-	-	-	-	-	115	18	105	123
	男	403	191	184	6	-	178	6	-	1	5	1	-	-	-	81	5	-	3	52	10	61	-	-	-	-	-	52	3	46	49
	女	752	389	293	23	9	261	93	-	3	90	3	-	-	-	152	8	18	5	63	12	105	-	-	-	-	63	15	59	74	
専 門 学 科	計	5,136	1,230	979	16	19	944	233	-	13	220	2	2	14	-	1,162	16	17	75	2,212	82	342	-	-	1	-	-	2,213	18	87	105
	男	3,119	688	625	5	4	616	50	-	6	44	2	-	11	-	598	7	9	62	1,548	38	169	-	-	-	-	1,548	8	63	71	
	女	2,017	542	354	11	15	328	183	-	7	176	-	2	3	-	564	9	8	13	664	44	173	-	-	1	-	665	10	24	34	
農 業	計	573	108	67	2	-	65	39	-	-	39	-	2	-	-	150	-	8	12	215	15	65	-	-	1	-	-	216	-	9	9
	男	230	49	41	2	-	39	8	-	-	8	-	-	-	-	59	-	2	7	92	3	18	-	-	-	-	92	-	6	6	
	女	343	59	26	-	-	26	31	-	-	31	-	2	-	-	91	-	6	5	123	12	47	-	-	1	-	124	-	3	3	
工 業	計	2,530	449	400	1	-	399	47	-	3	44	2	-	-	-	505	1	4	55	1,355	40	121	-	-	-	-	1,355	3	37	40	
	男	2,274	397	366	-	-	366	29	-	3	26	2	-	-	-	404	1	2	50	1,285	27	108	-	-	-	-	1,285	2	34	36	
	女	256	52	34	1	-	33	18	-	-	18	-	-	-	-	101	-	2	5	70	13	13	-	-	-	70	1	3	4		
商 業	計	1,386	367	262	1	3	258	105	-	4	101	-	-	-	-	356	-	-	7	546	14	96	-	-	-	-	546	-	31	31	
	男	424	169	158	-	-	158	11	-	2	9	-	-	-	-	111	-	-	4	111	-	29	-	-	-	-	111	-	17	17	
	女	962	198	104	1	3	100	94	-	2	92	-	-	-	-	245	-	-	3	435	14	67	-	-	-	-	435	-	14	14	
そ の 他	計	647	306	250	12	16	222	42	-	6	36	-	-	14	-	151	15	5	1	96	13	60	-	-	-	-	96	15	10	25	
	男	191	73	60	3	4	53	2	-	1	1	-	-	11	-	24	6	5	1	60	8	14	-	-	-	-	60	6	6	12	
	女	456	233	190	9	12	169	40	-	5	35	-	-	3	-	127	9	-	-	36	5	46	-	-	-	-	36	9	4	13	
総 合 学 科	計	1,996	863	635	4	7	624	224	-	8	216	2	-	2	-	536	1	32	17	265	26	256	-	-	-	-	265	1	119	120	
	男	724	334	318	3	1	314	15	-	4	11	-	-	1	-	164	-	10	13	95	5	103	-	-	-	-	95	-	68	68	
	女	1,272	529	317	1	6	310	209	-	4	205	2	-	1	-	372	1	22	4	170	21	153	-	-	-	-	170	1	51	52	
(単位制)	計	4,711	2,465	2,100	102	49	1,949	355	-	12	343	5	-	5	-	974	176	91	36	363	89	517	-	-	1	-	364	209	286	495	
	男	1871	1,023	1,002	59	17	926	18	-	4	14	1	-	2	-	282	123	38	27	121	24	233	-	-	-	-	121	150	170	320	
	女	2840	1,442	1,098	43	32	1,023	337	-	8	329	4	-	3	-	692	53	53	9	242	65	284	-	-	1	-	243	59	116	175	

(注) 1 'A 大学等進学者'、'B 専修学校(専門課程)進学者'、'C 専修学校(一般課程)等入学者'には、「就職進学者」、「就職入学者」を含みます。

2 平成9年度までの再掲の「就職者」欄は、専修学校(一般課程)等と公共職業能力開発施設等入学者をまとめて調査していたため、合計数を載せています。

3 平成11年度までの「一時的な仕事に就いた者」については、「左記以外の者」の内数でまとめて調査していたため、「左記以外の者」として載せています。(以下同じ)

4 「その他」とは、「水産」、「家庭」、「厚生」、「理数」、「外国語」、「福祉」、「スポーツ」、「国際」、「総合産業」を、「コース」とは、「普通科専門コース」及び「神奈川総合高等学校のコース」をいいます。(以下同じ)

第2表 総括表<構成比> (全日制)

(単位:%)

区分	卒業 者 総 数	A 大学等進学者											B 専修学校(一般課程)等入学者		D 公 施 共 職 業 能 力 開 発 等 入 学 者	E 就 職 の み の 者	F 一 に 就 いた 者	G 左 記 以 外 の 者	H 死 亡 ・ 不 詳 の 者	再 掲													
		計	大 学 学 部			短 期 大 学 本 科			学 教 育 部 及 び 放 送 大 学 大 学 ・ 短 大 の 通 信	大 学 ・ 短 大 の 別 科	高 等 学 校 の 専 攻 科	高 等 学 校 の 専 攻 科 特 別 支 援 学 校	専 修 専 門 課 程 進 学 者	I 専 修 学 校 一 般 課 程						J 各 種 学 校	K A の う ち	L B の う ち	M C の う ち	N D の う ち	E + K + L + M + N 合 計	I 予 備 校 通 学 者			G の う ち	合 計			
			計	国 立	公 立	私 立	計	国 立						公 立												私 立	専 修 学 校	一 般 課 程			予 備 校 の う ち	予 備 校 の う ち	予 備 校 の う ち
平成18年度	100.0	51.1	43.7	1.6	0.9	41.2	7.3	-	0.2	7.1	0.1	0.0	0.1	-	19.2	4.6	1.9	0.6	12.2	2.4	7.9	0.0	0.0	0.0	-	-	12.3	5.1	4.4	9.5			
平成17年度	100.0	48.1	40.2	1.6	0.8	37.7	7.7	0.0	0.2	7.5	0.1	0.0	0.1	-	20.5	6.1	1.5	0.6	11.8	3.0	8.5	-	0.0	0.0	0.0	-	11.8	6.1	4.3	10.4			
平成16年度	100.0	46.1	38.2	1.5	0.9	35.8	7.7	0.0	0.1	7.6	0.0	0.0	0.1	-	21.6	6.6	1.8	0.7	11.5	3.2	8.5	-	0.0	0.0	0.0	-	11.6	7.0	4.3	11.2			
平成15年度	100.0	43.0	34.8	1.3	0.7	32.8	8.1	0.0	0.3	7.8	0.0	0.0	0.1	-	20.3	8.1	1.9	0.8	11.3	3.7	10.9	0.0	0.0	0.0	0.0	-	11.4	8.1	5.2	13.4			
平成14年度	100.0	42.0	33.8	1.3	0.7	31.8	8.0	0.0	0.2	7.8	0.1	0.0	0.1	-	20.7	8.4	1.5	0.7	10.9	5.1	10.7	0.0	0.0	0.0	-	10.9	8.5	6.1	14.5				
平成13年度	100.0	42.0	33.4	1.4	0.4	31.5	8.5	0.0	0.4	8.1	0.0	0.0	0.1	-	19.5	9.2	1.8	0.7	11.1	4.6	11.1	0.0	0.0	0.0	-	11.2	9.0	6.0	15.0				
平成12年度	100.0	42.0	32.1	1.3	0.5	30.4	9.7	0.0	0.5	9.1	0.0	0.0	0.1	0.0	19.3	8.8	1.5	0.7	11.9	5.0	10.8	0.0	0.0	0.0	0.0	0.0	12.0	8.9	6.2	15.2			
平成11年度	100.0	41.2	30.5	1.3	0.4	28.7	10.6	0.0	0.6	10.0	0.0	0.0	0.1	-	19.2	8.9	2.0	0.6	11.6	16.4	11.1	0.0	0.0	0.0	0.0	-	11.7	9.1	6.0	15.1			
平成10年度	100.0	39.1	26.4	1.2	0.4	24.7	12.6	0.0	0.5	12.0	0.0	0.0	0.1	-	18.3	9.6	2.7	0.7	13.5	16.1	11.1	0.0	0.0	0.0	0.0	-	13.6	10.2	6.7	16.9			
平成9年度	100.0	36.5	23.1	1.3	0.4	21.5	13.2	0.0	0.6	12.6	0.1	0.0	0.1	0.0	17.7	12.7	2.5	0.7	15.1	14.7	11.1	0.0	0.0	0.0	0.0	-	15.2	12.9	6.8	19.8			
男子計	100.0	51.2	50.1	2.1	0.8	47.2	0.9	-	0.1	0.8	0.0	-	0.1	-	15.1	6.5	2.1	1.0	14.1	1.6	8.4	0.0	-	-	-	-	14.1	7.3	6.0	13.2			
女子計	100.0	51.0	37.4	1.0	1.0	35.4	13.4	-	0.3	13.1	0.1	0.0	0.1	-	23.2	2.7	1.7	0.3	10.4	3.3	7.3	0.0	0.0	0.0	-	10.5	3.0	2.9	5.9				
普通科	計	100.0	56.0	48.4	1.9	1.0	45.5	7.5	-	0.2	7.3	0.1	0.0	0.0	-	18.2	5.5	2.2	0.5	7.2	2.6	7.7	0.0	0.0	0.0	-	7.2	6.2	4.8	10.9			
	男女	100.0	57.3	56.5	2.6	0.9	52.9	0.8	-	0.1	0.7	0.0	-	0.0	-	14.0	8.1	2.5	0.8	7.0	1.7	8.7	0.0	-	-	-	7.0	9.0	6.6	15.6			
(再掲)	計	100.0	54.7	40.8	1.2	1.1	38.6	13.7	-	0.3	13.4	0.1	0.0	0.1	-	22.2	3.1	1.9	0.2	7.5	3.5	6.8	0.0	0.0	0.0	-	7.5	3.5	3.0	6.6			
	男女	100.0	50.2	41.3	2.5	0.8	38.0	8.6	-	0.3	8.2	0.3	-	-	-	20.2	1.1	1.6	0.7	10.0	1.9	14.4	-	-	-	-	10.0	1.6	9.1	10.6			
専 門 学 科	計	100.0	47.4	45.7	1.5	-	44.2	1.5	-	0.2	1.2	0.2	-	-	-	20.1	1.2	-	0.7	12.9	2.5	15.1	-	-	-	-	12.9	0.7	11.4	12.2			
	男女	100.0	51.7	39.0	3.1	1.2	34.7	12.4	-	0.4	12.0	0.4	-	-	-	20.2	1.1	2.4	0.7	8.4	1.6	14.0	-	-	-	-	8.4	2.0	7.8	9.8			
農 業	計	100.0	23.9	19.1	0.3	0.4	18.4	4.5	-	0.3	4.3	0.0	0.0	0.3	-	22.6	0.3	0.3	1.5	43.1	1.6	6.7	-	-	0.0	-	43.1	0.4	1.7	2.0			
	男女	100.0	22.1	20.0	0.2	0.1	19.7	1.6	-	0.2	1.4	0.1	-	0.4	-	19.2	0.2	0.3	2.0	49.6	1.2	5.4	-	-	-	-	49.6	0.3	2.0	2.3			
工 業	計	100.0	26.9	17.6	0.5	0.7	16.3	9.1	-	0.3	8.7	-	0.1	0.1	-	28.0	0.4	0.4	0.6	32.9	2.2	8.6	-	-	0.0	-	33.0	0.5	1.2	1.7			
	男女	100.0	18.8	11.7	0.3	-	11.3	6.8	-	-	6.8	-	0.3	-	-	26.2	-	1.4	2.1	37.5	2.6	11.3	-	-	0.2	-	37.7	-	1.6	1.6			
商 業	計	100.0	21.3	17.8	0.9	-	17.0	3.5	-	-	3.5	-	-	-	-	25.7	-	0.9	3.0	40.0	1.3	7.8	-	-	-	-	40.0	-	2.6	2.6			
	男女	100.0	17.2	7.6	-	-	7.6	9.0	-	-	9.0	-	0.6	-	-	26.5	-	1.7	1.5	35.9	3.5	13.7	-	-	0.3	-	36.2	-	0.9	0.9			
そ の 他	計	100.0	17.7	15.8	0.0	-	15.8	1.9	-	0.1	1.7	0.1	-	-	-	20.0	0.0	0.2	2.2	53.6	1.6	4.8	-	-	-	-	53.6	0.1	1.5	1.6			
	男女	100.0	17.5	16.1	-	-	16.1	1.3	-	0.1	1.1	0.1	-	-	-	17.8	0.0	0.1	2.2	56.5	1.2	4.7	-	-	-	-	56.5	0.1	1.5	1.6			
綜 合 学 科	計	100.0	20.3	13.3	0.4	-	12.9	7.0	-	-	7.0	-	-	-	-	39.5	-	0.8	2.0	27.3	5.1	5.1	-	-	-	-	27.3	0.4	1.2	1.6			
	男女	100.0	26.5	18.9	0.1	0.2	18.6	7.6	-	0.3	7.3	-	-	-	-	25.7	-	-	0.5	39.4	1.0	6.9	-	-	-	-	39.4	-	2.2	2.2			
(再掲)	計	100.0	39.9	37.3	-	-	37.3	2.6	-	0.5	2.1	-	-	-	-	26.2	-	-	0.9	26.2	-	6.8	-	-	-	-	26.2	-	4.0	4.0			
	男女	100.0	20.6	10.8	0.1	0.3	10.4	9.8	-	0.2	9.6	-	-	-	-	25.5	-	-	0.3	45.2	1.5	7.0	-	-	-	-	45.2	-	1.5	1.5			
単 位 制	計	100.0	47.3	38.6	1.9	2.5	34.3	6.5	-	0.9	5.6	-	-	2.2	-	23.3	2.3	0.8	0.2	14.8	2.0	9.3	-	-	-	-	14.8	2.3	1.5	3.9			
	男女	100.0	38.2	31.4	1.6	2.1	27.7	1.0	-	0.5	0.5	-	-	5.8	-	12.6	3.1	2.6	0.5	31.4	4.2	7.3	-	-	-	-	31.4	3.1	3.1	6.3			
(再掲)	計	100.0	51.1	41.7	2.0	2.6	37.1	8.8	-	1.1	7.7	-	-	0.7	-	27.9	2.0	-	-	7.9	1.1	10.1	-	-	-	-	7.9	2.0	0.9	2.9			
	男女	100.0	43.2	31.8	0.2	0.4	31.3	11.2	-	0.4	10.8	0.1	-	0.1	-	26.9	0.1	1.6	0.9	13.3	1.3	12.8	-	-	-	-	13.3	0.1	6.0	6.0			
単 位 制	計	100.0	46.1	43.9	0.4	0.1	43.4	2.1	-	0.6	1.5	-	-	0.1	-	22.7	-	1.4	1.8	13.1	0.7	14.2	-	-	-	-	13.1	-	9.4	9.4			
	男女	100.0	41.6	24.9	0.1	0.5	24.4	16.4	-	0.3	16.1	0.2	-	0.1	-	29.2	0.1	1.7	0.3	13.4	1.7	12.0	-	-	-	-	13.4	0.1	4.0	4.1			
単 位 制	計	100.0	52.3	44.6	2.2	1.0	41.4	7.5	-	0.3	7.3	0.1	-	0.1	-	20.7	3.7	1.9	0.8	7.7	1.9	11.0	-	-	0.0	-	7.7	4.4	6.1	10.5			
	男女	100.0	54.7	53.6	3.2	0.9	49.5	1.0	-	0.2	0.7	0.1	-	0.1	-	15.1	6.6	2.0	1.4	6.5	1.3	12.5	-	-	-	-	6.5	8.0	9.1	17.1			
単 位 制	計	100.0	50.8	38.7	1.5	1.1	36.0	11.9	-	0.3	11.6	0.1	-	0.1	-	24.4	1.9	1.9	0.3	8.5	2.3	10.0	-	-	0.0	-	8.6	2.1	4.1	6.2			

(注)1 「A 大学等進学者」、「B 専修学校(専門課程)進学者」、「C 専修学校(一般課程)等入学者」には、「就職進学者」、「就職入学者」を含みます。

2 平成9年度までの再掲の「就職者」欄は、専修学校(一般課程)等と公共職業能力開発施設等入学者をまとめて調査していたため、合計数を載せています。

3 構成比は全体に対する割合で、小数点以下第2位を四捨五入しているため、内訳の合計が100.0にならない場合があります。

第3表 総括表（定時制）

（単位：人）

区分	卒業 者 総 数	大 学 等 進 学 者													B 専修学校（専門課程） 進学者	C 専修学校（一般課程） 等入学者		D 施設等 入学者	E （就職のみの者） 就職者	F 一時的な 仕事者	G 左記以外 の者	H 死亡・不 詳の者	再 掲													
		大 学 学 部			短 期 大 学 本 科			大学・短大の 通信 大学・短大の 別科	大学・短大の 別科	高等 学校の 専攻科	高等 部の 専攻科	特別 支援 学校	専修 学校 進学者	I （一般課程） 専修 学校		J 各種 学校	就 職 者						E + K + L + M + N 合 計	大学等進学準備中の者												
		計	国 立	公 立	私 立	計	国 立										公 立							私 立	計	国 立	公 立	私 立	計	K A の う ち	L B の う ち	M C の う ち	N D の う ち	I 予 備 校 通 学 者 の う ち	G の う ち	合 計
平成18年度	1,174	107	65	5	—	60	36	—	6	30	6	—	—	—	133	20	6	29	332	285	262	—	2	3	1	1	339	—	28	28						
平成17年度	1,358	93	45	1	—	44	45	—	8	37	2	—	1	—	159	18	18	27	363	395	285	—	—	—	—	—	363	4	38	42						
平成16年度	1,305	125	83	1	—	82	35	—	4	31	5	1	1	—	130	19	16	22	250	498	245	—	6	—	5	—	261	8	41	49						
平成15年度	1,115	103	76	5	—	71	22	—	3	19	1	3	1	—	79	22	29	14	270	374	224	—	9	3	—	—	282	2	33	35						
平成14年度	1,054	100	79	3	—	76	15	—	—	15	3	3	—	—	102	19	4	7	219	410	192	1	4	—	—	—	223	—	41	41						
平成13年度	1,131	129	83	5	—	78	35	—	5	30	7	2	1	1	116	10	1	10	265	429	171	—	6	1	—	—	272	2	21	23						
平成12年度	964	74	50	3	—	47	22	1	1	20	2	—	—	—	69	15	3	12	248	306	237	—	2	1	—	—	251	—	23	23						
平成11年度	1,075	88	61	4	1	56	21	—	—	21	5	—	1	—	77	10	9	19	250	622	—	10	1	1	1	263	—	12	12							
平成10年度	1,191	92	52	11	—	41	37	—	1	36	2	1	—	—	87	5	15	23	389	580	—	21	3	1	1	415	2	20	22							
平成9年度	1,260	89	42	9	—	33	45	4	2	39	2	—	—	—	87	7	17	18	631	411	—	19	5	3	—	658	2	23	25							
男子計	735	66	49	5	—	44	12	—	4	8	5	—	—	—	83	10	5	26	244	167	134	—	1	3	1	1	250	—	22	22						
女子計	439	41	16	—	—	16	24	—	2	22	1	—	—	—	50	10	1	3	88	118	128	—	1	—	—	—	89	—	6	6						
普通科	計	703	50	28	3	—	25	18	—	2	16	4	—	—	60	20	2	12	176	219	164	—	2	1	—	1	180	—	10	10						
	男女	404	25	19	3	—	16	2	—	—	2	4	—	—	39	10	1	10	115	117	87	—	1	1	—	1	118	—	9	9						
専門	計	299	25	9	—	—	9	16	—	2	14	—	—	—	21	10	1	2	61	102	77	—	1	—	—	—	62	—	1	1						
	男女	259	17	10	1	—	9	6	—	2	4	1	—	—	28	—	4	12	109	61	28	—	—	2	1	—	112	—	4	4						
学	計	223	15	10	1	—	9	4	—	2	2	1	—	—	25	—	4	11	99	47	22	—	—	2	1	—	102	—	3	3						
	男女	36	2	—	—	—	2	—	—	2	—	—	—	—	3	—	—	1	10	14	6	—	—	—	—	—	10	—	1	1						
科	計	29	3	1	—	—	1	1	—	—	1	1	—	—	6	—	—	—	17	3	—	—	—	—	—	—	17	—	—	—						
	男女	21	2	1	—	—	1	—	—	—	1	—	—	—	4	—	—	—	12	3	—	—	—	—	—	—	12	—	—	—						
業	計	8	1	—	—	—	1	—	—	1	—	—	—	—	2	—	—	—	5	—	—	—	—	—	—	—	5	—	—	—						
	男女	197	14	9	1	—	8	5	—	2	3	—	—	—	21	—	4	12	85	39	22	—	—	2	1	—	88	—	4	4						
工	計	189	13	9	1	—	8	4	—	2	2	—	—	—	21	—	4	11	82	38	20	—	—	2	1	—	85	—	3	3						
	男女	8	1	—	—	—	1	—	—	1	—	—	—	—	—	—	—	1	3	1	2	—	—	—	—	—	3	—	1	1						
商	計	33	—	—	—	—	—	—	—	—	—	—	—	—	1	—	—	—	7	19	6	—	—	—	—	—	7	—	—	—						
	男女	13	—	—	—	—	—	—	—	—	—	—	—	—	—	—	—	—	5	6	2	—	—	—	—	—	5	—	—	—						
業	計	20	—	—	—	—	—	—	—	—	—	—	—	—	1	—	—	—	2	13	4	—	—	—	—	—	2	—	—	—						
	男女	212	40	27	1	—	26	12	—	2	10	1	—	—	45	—	—	5	47	5	70	—	—	—	—	—	47	—	14	14						
総合学科	計	108	26	20	1	—	19	6	—	2	4	—	—	—	19	—	—	5	30	3	25	—	—	—	—	—	30	—	10	10						
	男女	104	14	7	—	—	7	6	—	—	6	1	—	—	26	—	—	—	17	2	45	—	—	—	—	—	17	—	4	4						
（単 位 制） 再 掲	計	254	46	30	1	—	29	15	—	2	13	1	—	—	48	1	—	5	63	18	73	—	—	—	—	—	63	—	14	14						
	男女	128	27	21	1	—	20	6	—	2	4	—	—	—	20	1	—	5	37	12	26	—	—	—	—	—	37	—	10	10						
再掲	126	19	9	—	—	9	9	—	—	9	1	—	—	—	28	—	—	—	26	6	47	—	—	—	—	—	26	—	4	4						

（注）1 「A 大学等進学者」、「B 専修学校（専門課程）進学者」、「C 専修学校（一般課程）等入学者」には、「就職進学者」、「就職入学者」を含みます。

2 平成9年度までの再掲の「就職者」欄は、専修学校（一般課程）等と公共職業能力開発施設等をまとめて調査していたため、合計数を載せています。



第4表 総括表＜構成比＞（定時制）

（単位：%）

区分	卒業 者 総 数	大 学 等 進 学 者													再 掲																	
		計	大 学 学 部			計	短 期 大 学 本 科			学 教 育 部 及 び 放 送 大 学 ・ 短 大 の 通 信 大 学 ・ 短 大 の 別 科	大 学 ・ 短 大 の 別 科	高 等 学 校 の 専 攻 科	特 別 支 援 学 校	高 等 部 の 専 攻 科	専 修 学 校 進 学 者 （ 専 門 課 程 ）	C 専 修 学 校（ 一 般 課 程 ） 等 入 学 者		D 公 施 設 等 入 学 者 公 共 職 業 能 力 開 発 学 校	E （ 就 職 の み の 者 ）	F 一 時 的 な 仕 事 者	G 左 記 以 外 の 者	H 死 亡 ・ 不 詳 の 者	就 職 者				E + K + L + M + N 合 計	大 学 等 進 学 準 備 中 の 者				
			計	国 立	公 立		私 立	計	国 立							公 立	私 立						I （ 一 般 課 程 ） 専 修 学 校	J 各 種 学 校	K A の うち	L B の うち		M C の うち	N D の うち	I 予 備 校 通 学 者 J の うち	G の うち	合 計
平成18年度	100.0	9.1	5.5	0.4	—	5.1	3.1	—	0.5	2.6	0.5	—	—	—	11.3	1.7	0.5	2.5	28.3	24.3	22.3	—	0.2	0.3	0.1	0.1	28.9	—	2.4	2.4		
平成17年度	100.0	6.8	3.3	0.1	—	3.2	3.3	—	0.6	2.7	0.1	—	0.1	—	11.7	1.3	1.3	2.0	26.7	29.1	21.0	—	—	—	—	—	26.7	0.3	2.8	3.1		
平成16年度	100.0	9.6	6.4	0.1	—	6.3	2.7	—	0.3	2.4	0.4	0.1	0.1	—	10.0	1.5	1.2	1.7	19.2	38.2	18.8	—	0.5	—	0.4	—	20.0	0.6	3.1	3.8		
平成15年度	100.0	9.2	6.8	0.4	—	6.4	2.0	—	0.3	1.7	0.1	0.3	0.1	—	7.1	2.0	2.6	1.3	24.2	33.5	20.1	—	0.8	0.3	—	—	25.3	0.2	3.0	3.1		
平成14年度	100.0	9.5	7.5	0.3	—	7.2	1.4	—	—	1.4	0.3	0.3	—	—	9.7	1.8	0.4	0.7	20.8	38.9	18.2	0.1	0.4	—	—	—	21.2	—	3.9	3.9		
平成13年度	100.0	11.4	7.3	0.4	—	6.9	3.1	—	0.4	2.7	0.6	0.2	0.1	0.1	10.3	0.9	0.1	0.9	23.4	37.9	15.1	—	0.5	0.1	—	—	24.0	0.2	1.9	2.0		
平成12年度	100.0	7.7	5.2	0.3	—	4.9	2.3	0.1	0.1	2.1	0.2	—	—	—	7.2	1.6	0.3	1.2	25.7	31.7	24.6	—	0.2	0.1	—	—	26.0	—	2.4	2.4		
平成11年度	100.0	8.2	5.7	0.4	0.1	5.2	2.0	—	—	2.0	0.5	—	0.1	—	7.2	0.9	0.8	1.8	23.3	57.9	—	—	0.9	0.1	0.1	0.1	24.5	—	1.1	1.1		
平成10年度	100.0	7.7	4.4	0.9	—	3.4	3.1	—	0.1	3.0	0.2	0.1	—	—	7.3	0.4	1.3	1.9	32.7	48.7	—	—	1.8	0.3	0.1	0.1	34.8	0.2	1.7	1.8		
平成9年度	100.0	7.1	3.3	0.7	—	2.6	3.6	0.3	0.2	3.1	0.2	—	—	—	6.9	0.6	1.3	1.4	50.1	32.6	—	—	1.5	0.4	0.2	—	52.2	0.2	1.8	2.0		
男子計	100.0	9.0	6.7	0.7	—	6.0	1.6	—	0.5	1.1	0.7	—	—	—	11.3	1.4	0.7	3.5	33.2	22.7	18.2	—	0.1	0.4	0.1	0.1	34.0	—	3.0	3.0		
女子計	100.0	9.3	3.6	—	—	3.6	5.5	—	0.5	5.0	0.2	—	—	—	11.4	2.3	0.2	0.7	20.0	26.9	29.2	—	0.2	—	—	—	20.3	—	1.4	1.4		
普通科	計	100.0	7.1	4.0	0.4	—	3.6	2.6	—	0.3	2.3	0.6	—	—	8.5	2.8	0.3	1.7	25.0	31.2	23.3	—	0.3	0.1	—	0.1	25.6	—	1.4	1.4		
	男	100.0	6.2	4.7	0.7	—	4.0	0.5	—	—	0.5	1.0	—	—	9.7	2.5	0.2	2.5	28.5	29.0	21.5	—	0.2	0.2	—	0.2	29.2	—	2.2	2.2		
	女	100.0	8.4	3.0	—	—	3.0	5.4	—	0.7	4.7	—	—	—	7.0	3.3	0.3	0.7	20.4	34.1	25.8	—	0.3	—	—	—	20.7	—	0.3	0.3		
専門学	計	100.0	6.6	3.9	0.4	—	3.5	2.3	—	0.8	1.5	0.4	—	—	10.8	—	1.5	4.6	42.1	23.6	10.8	—	—	0.8	0.4	—	43.2	—	1.5	1.5		
	男	100.0	6.7	4.5	0.4	—	4.0	1.8	—	0.9	0.9	0.4	—	—	11.2	—	1.8	4.9	44.4	21.1	9.9	—	—	0.9	0.4	—	45.7	—	1.3	1.3		
	女	100.0	5.6	—	—	—	—	5.6	—	—	5.6	—	—	—	8.3	—	—	2.8	27.8	38.9	16.7	—	—	—	—	—	27.8	—	2.8	2.8		
	農業	計	100.0	10.3	3.4	—	—	3.4	3.4	—	—	3.4	3.4	—	—	20.7	—	—	—	58.6	10.3	—	—	—	—	—	—	58.6	—	—	—	
		男	100.0	9.5	4.8	—	—	4.8	—	—	—	4.8	—	—	—	19.0	—	—	—	57.1	14.3	—	—	—	—	—	—	57.1	—	—	—	
		女	100.0	12.5	—	—	—	—	12.5	—	—	12.5	—	—	—	25.0	—	—	—	62.5	—	—	—	—	—	—	—	62.5	—	—	—	
	工業	計	100.0	7.1	4.6	0.5	—	4.1	2.5	—	1.0	1.5	—	—	—	10.7	—	2.0	6.1	43.1	19.8	11.2	—	—	1.0	0.5	—	44.7	—	2.0	2.0	
		男	100.0	6.9	4.8	0.5	—	4.2	2.1	—	1.1	1.1	—	—	—	11.1	—	2.1	5.8	43.4	20.1	10.6	—	—	1.1	0.5	—	45.0	—	1.6	1.6	
		女	100.0	12.5	—	—	—	—	12.5	—	—	12.5	—	—	—	—	—	—	12.5	37.5	12.5	25.0	—	—	—	—	—	37.5	—	12.5	12.5	
	商業	計	100.0	—	—	—	—	—	—	—	—	—	—	—	—	3.0	—	—	—	21.2	57.6	18.2	—	—	—	—	—	21.2	—	—	—	
		男	100.0	—	—	—	—	—	—	—	—	—	—	—	—	—	—	—	—	38.5	46.2	15.4	—	—	—	—	—	38.5	—	—	—	
		女	100.0	—	—	—	—	—	—	—	—	—	—	—	—	5.0	—	—	—	10.0	65.0	20.0	—	—	—	—	—	10.0	—	—	—	
総合学科	計	100.0	18.9	12.7	0.5	—	12.3	5.7	—	0.9	4.7	0.5	—	—	21.2	—	—	2.4	22.2	2.4	33.0	—	—	—	—	—	22.2	—	6.6	6.6		
	男	100.0	24.1	18.5	0.9	—	17.6	5.6	—	1.9	3.7	—	—	—	17.6	—	—	4.6	27.8	2.8	23.1	—	—	—	—	—	27.8	—	9.3	9.3		
	女	100.0	13.5	6.7	—	—	6.7	5.8	—	—	5.8	1.0	—	—	25.0	—	—	—	16.3	1.9	43.3	—	—	—	—	—	16.3	—	3.8	3.8		
（単位制）	計	100.0	18.1	11.8	0.4	—	11.4	5.9	—	0.8	5.1	0.4	—	—	18.9	0.4	—	2.0	24.8	7.1	28.7	—	—	—	—	—	24.8	—	5.5	5.5		
	男	100.0	21.1	16.4	0.8	—	15.6	4.7	—	1.6	3.1	—	—	—	15.6	0.8	—	3.9	28.9	9.4	20.3	—	—	—	—	—	28.9	—	7.8	7.8		
	女	100.0	15.1	7.1	—	—	7.1	7.1	—	—	7.1	0.8	—	—	22.2	—	—	—	20.6	4.8	37.3	—	—	—	—	—	20.6	—	3.2	3.2		

（注）1 「A 大学等進学者」、「B 専修学校（専門課程）進学者」、「C 専修学校（一般課程）等入学者」には、「就職進学者」、「就職入学者」を含みます。

2 平成9年度までの再掲の「就職者」欄は、専修学校（一般課程）等と公共職業能力開発施設等入学者をまとめて調査していたため、合計数を載せています。

3 構成比は全体に対する割合で、小数点以下第2位を四捨五入しているため、内訳の合計が100.0にならない場合があります。

第5表 総括表（特別支援学校高等部）

(単位:人)

区分	卒業 者 総 数	A 大 学 等 進 学 者											B 専 修 学 校 進 学 者	C 専修学校(一般 課程)等入学者		D 公 施 設 等 入 学 者	E 就 職 の み の 者	F 左 記 以 外 の 者	G 死 亡 ・ 不 詳 の 者	再 掲												
		計	大 学 学 部			計	短 期 大 学 本 科			大 学 ・ 短 大 の 通 信 大 学	大 学 ・ 短 大 の 別 科	高 等 学 校 の 専 攻 科		高 等 部 の 専 攻 科	専 修 学 校 の 専 攻 科					専 修 学 校 H	I 各 種 学 校	就 職 の み の 者	J A の う ち	K B の う ち	L C の う ち	M D の う ち	E + J + K + L + M 合 計	大 学 等 進 学 準 備 中 の 者				
			計	国 立	公 立		私 立	計	国 立																			公 立	私 立	予 備 校 通 学 者 H	F の う ち	合 計
特別支援学校 (盲・ろう・養護)計	804	16	6	-	-	6	-	-	-	-	-	-	10	1	-	2	18	207	560	-	-	-	-	-	207	-	-	-				
構成比(%)	(100.0)	(2.0)	(0.7)	(-)	(-)	(0.7)	(-)	(-)	(-)	(-)	(-)	(-)	(1.2)	(0.1)	(-)	(0.2)	(2.2)	(25.7)	(69.7)	(-)	(-)	(-)	(-)	(-)	(25.7)	(-)	(-)	(-)				
盲	平成18年度	11	2	-	-	-	-	-	-	-	-	-	2	-	-	-	-	1	8	-	-	-	-	-	1	-	-	-				
構成比(%)	(100.0)	(18.2)	(-)	(-)	(-)	(-)	(-)	(-)	(-)	(-)	(-)	(-)	(18.2)	(-)	(-)	(-)	(-)	(9.1)	(72.7)	(-)	(-)	(-)	(-)	(-)	(9.1)	(-)	(-)	(-)				
学 校	平成17年度	10	3	-	-	-	-	-	-	-	-	-	3	-	-	-	-	1	6	-	-	-	-	-	1	-	-	-				
	平成16年度	13	4	1	-	1	-	-	-	-	-	-	3	-	-	-	-	2	7	-	-	-	-	-	2	-	-	-				
	平成15年度	14	3	-	-	-	1	1	-	-	-	-	2	-	-	-	1	1	9	-	-	-	-	-	1	-	2	2				
	平成14年度	14	5	1	-	-	1	-	-	-	-	-	4	-	-	-	-	3	6	-	-	-	-	-	3	-	-	-				
	平成13年度	15	7	1	-	-	1	-	-	-	-	-	6	-	-	-	-	2	6	-	-	-	-	-	2	-	-	-				
	男子計	9	1	-	-	-	-	-	-	-	-	-	1	-	-	-	-	-	1	7	-	-	-	-	-	1	-	-	-			
	女子計	2	1	-	-	-	-	-	-	-	-	-	1	-	-	-	-	-	-	1	-	-	-	-	-	-	-	-	-			
ろ	平成18年度	24	10	2	-	-	2	-	-	-	-	-	8	1	-	-	2	10	1	-	-	-	-	-	10	-	-	-				
構成比(%)	(100.0)	(41.7)	(8.3)	(-)	(-)	(8.3)	(-)	(-)	(-)	(-)	(-)	(-)	(33.3)	(4.2)	(-)	(-)	(8.3)	(41.7)	(4.2)	(-)	(-)	(-)	(-)	(-)	(41.7)	(-)	(-)	(-)				
う 学 校	平成17年度	35	13	2	2	-	2	-	-	2	-	-	9	-	-	-	4	16	2	-	-	-	-	-	16	-	-	-				
	平成16年度	24	9	-	-	-	1	-	-	1	-	-	8	-	-	-	5	9	1	-	-	-	-	-	9	-	1	1				
	平成15年度	17	5	1	-	-	1	-	-	-	-	-	4	1	1	-	2	4	4	-	-	-	-	-	4	-	-	-				
	平成14年度	28	16	3	-	-	3	2	1	-	1	-	-	11	1	-	-	-	9	2	-	-	-	-	9	-	-	-				
	平成13年度	19	9	-	-	-	-	2	1	-	1	-	-	7	1	-	-	-	6	3	-	-	-	-	6	-	-	-				
	男子計	14	7	1	-	-	1	-	-	-	-	-	-	6	-	-	-	1	6	-	-	-	-	-	6	-	-	-				
	女子計	10	3	1	-	-	1	-	-	-	-	-	-	2	1	-	-	1	4	1	-	-	-	-	4	-	-	-				
養	平成18年度	769	4	4	-	-	4	-	-	-	-	-	-	-	-	2	16	196	551	-	-	-	-	-	196	-	-	-				
構成比(%)	(100.0)	(0.5)	(0.5)	(-)	(-)	(0.5)	(-)	(-)	(-)	(-)	(-)	(-)	(-)	(-)	(-)	(0.3)	(2.1)	(25.5)	(71.7)	(-)	(-)	(-)	(-)	(-)	(25.5)	(-)	(-)	(-)				
護 学 校	平成17年度	780	3	1	-	-	1	-	-	-	-	-	1	1	-	1	19	126	628	2	-	-	-	-	126	-	-	-				
	平成16年度	731	1	-	-	-	-	-	-	-	-	-	1	-	-	-	22	106	602	-	-	-	-	-	106	-	-	-				
	平成15年度	668	1	1	-	1	-	-	-	-	-	-	-	-	1	-	27	96	543	-	-	-	-	-	96	-	-	-				
	平成14年度	651	1	1	-	-	1	-	-	-	-	-	-	-	2	-	32	92	524	-	-	-	-	-	92	-	-	-				
	平成13年度	636	1	-	-	-	-	-	-	-	-	-	-	1	-	-	22	90	523	-	-	-	-	-	90	-	-	-				
	男子計	494	1	1	-	-	1	-	-	-	-	-	-	-	-	-	2	12	133	346	-	-	-	-	-	133	-	-	-			
	女子計	275	3	3	-	-	3	-	-	-	-	-	-	-	-	-	4	63	205	-	-	-	-	-	63	-	-	-				

(注) 1 構成比は全体に対する割合で、小数点以下第2位を四捨五入しているため、内訳の合計が100.0にならない場合があります。

2 18年度卒業生までについては、特別支援学校を旧盲学校、旧ろう学校、旧養護学校に区分けして、集計しました。

第6表 大学(学部)・短期大学(本科)への学部・学科系統別進学者数(全日制)

(単位:人)

区分	大学(学部)進学者																		短期大学(本科)進学者													
	進学者総数	人文科学	社会科学				理学	工学	農学	保健				商船	家政	教育		芸術	その他	進学者総数	人文科学	社会科学	うち福祉関係	理学	工学	農学	保健	家政	教育	芸術	その他	
			法政治学	商経済学	社会学	その他				うち福祉関係	医学	歯学	薬学			看護学	その学															教育学
平成18年度	17,076	3,096	1,421	3,281	1,213	428	806	3,403	467	16	10	267	468	12	446	499	272	521	878	2,845	424	341	132	24	119	39	276	479	781	150	212	
平成17年度	16,092	2,944	1,305	3,174	1,205	861	760	3,325	510	23	13	244	415	15	418	417	252	454	618	3,074	382	411	116	12	126	33	223	557	917	181	232	
平成16年度	15,227	2,753	1,275	3,082	1,078	326	688	3,216	375	59	7	213	313	7	405	350	281	446	677	3,083	407	418	96	8	108	58	197	541	943	186	217	
平成15年度	14,635	2,780	1,314	3,008	922	277	675	3,101	380	30	7	225	234	5	443	313	256	418	526	3,424	528	474	111	11	172	40	233	590	980	168	228	
平成14年度	14,850	2,760	1,462	3,138	930	260	602	3,183	396	28	6	185	232	12	418	345	214	437	502	3,516	605	505	80	20	178	53	230	672	918	176	159	
平成13年度	15,561	2,801	1,528	3,511	887	222	655	3,419	427	35	16	194	211	5	368	241	209	425	629	3,945	695	578	113	26	195	69	286	783	898	176	239	
平成12年度	15,025	2,630	1,463	3,506	887	...	725	3,386	412	17	6	231	163	5	343	221	247	441	342	4,528	887	540	...	15	240	67	373	1,012	927	190	277	
平成11年度	14,217	2,641	1,448	3,301	877	...	640	3,103	338	26	19	172	139	8	278	212	217	360	438	4,944	1,068	687	...	40	229	58	339	1,128	880	166	349	
平成10年度	12,710	2,223	1,346	2,797	755	...	584	2,798	342	26	10	198	135	4	311	192	207	349	433	6,054	1,535	924	...	34	257	53	337	1,354	873	229	458	
平成9年度	12,044	2,061	1,269	2,709	644	...	592	2,842	313	36	9	160	111	8	248	182	222	325	313	6,892	1,906	997	...	38	275	61	387	1,486	907	283	552	
男子計	9,656	963	939	2,268	430	138	611	3,085	261	6	3	125	132	7	16	167	133	130	380	183	15	29	2	3	68	8	13	3	18	15	11	
女子計	7,420	2,133	482	1,013	783	290	195	318	206	10	7	142	336	5	430	332	139	391	498	2,662	409	312	130	21	51	31	263	476	763	135	201	
普通科	計	15,462	2,798	1,327	2,960	1,128	382	775	2,924	424	16	9	262	447	10	422	472	238	473	777	2,388	374	276	107	15	64	29	240	413	691	119	167
	計	8,713	898	873	2,071	400	124	585	2,631	234	6	3	123	127	5	14	161	121	114	347	118	12	23	2	1	30	3	10	2	15	12	10
	計	6,749	1,900	454	889	728	258	190	293	190	10	6	139	320	5	408	311	117	359	430	2,270	362	253	105	14	34	26	230	411	676	107	157
(再掲)	計	477	109	25	72	54	20	15	39	8	1	-	4	5	-	4	18	18	82	23	99	13	9	4	1	6	-	7	9	29	11	14
	計	184	34	12	43	17	7	7	34	2	-	-	3	2	-	4	9	12	5	6	-	-	-	-	1	2	-	-	-	2	2	-
	計	293	75	13	29	37	13	8	5	6	1	-	1	3	-	4	14	9	70	18	93	13	9	4	1	4	-	7	9	27	9	14
専門	計	979	158	46	216	39	25	10	376	30	-	1	2	10	2	9	11	15	15	39	233	18	42	15	3	47	8	18	35	37	15	10
	計	625	25	32	134	14	8	8	359	17	-	-	1	3	2	1	4	6	5	14	50	2	2	-	2	34	5	1	1	-	3	-
	計	354	133	14	82	25	17	2	17	13	-	1	1	7	-	8	7	9	10	25	183	16	40	15	1	13	3	17	34	37	12	10
	計	67	6	2	10	3	1	1	10	29	-	-	-	1	-	1	1	-	-	3	39	2	5	2	-	1	8	-	14	9	-	-
	計	41	1	2	8	1	1	1	10	17	-	-	-	-	-	-	-	-	-	1	8	1	-	-	1	5	-	1	-	-	-	
	計	26	5	-	2	2	-	-	-	12	-	-	-	1	-	1	1	-	2	31	1	5	2	-	-	3	-	13	9	-	-	
学	計	400	11	10	9	4	5	324	-	-	-	1	-	-	4	1	3	9	2	47	2	2	-	1	25	-	1	1	1	13	1	
	計	366	5	10	20	5	3	313	-	-	-	1	-	-	1	-	3	2	2	29	1	1	-	1	23	-	-	-	-	3	-	
	計	34	6	-	1	4	1	11	-	-	-	-	-	-	3	1	-	7	-	18	1	1	-	-	2	-	1	1	10	1		
科	計	262	28	18	147	5	2	2	30	-	-	-	1	-	3	1	8	6	13	105	7	25	5	1	20	-	2	17	23	1	9	
	計	158	6	16	90	3	1	1	27	-	-	-	1	-	-	-	2	3	9	11	-	1	-	1	9	-	-	-	-	-		
	計	104	22	2	57	2	1	1	3	-	-	-	-	-	3	1	6	3	4	94	7	24	5	-	11	-	2	17	23	1	9	
	計	250	113	16	38	22	18	2	12	1	-	1	1	8	2	1	8	4	-	42	7	10	8	1	1	-	15	3	4	1	-	
	計	60	13	4	16	5	3	2	9	-	-	-	2	2	-	4	1	-	2	2	-	-	-	-	1	-	1	-	-	-		
	計	190	100	12	22	17	15	-	3	1	-	1	1	6	-	1	4	3	-	40	7	10	8	1	-	-	14	3	4	1	-	
総合学科	計	635	140	48	105	46	21	21	103	13	-	-	3	11	-	15	16	19	33	62	224	32	23	10	6	8	2	18	31	53	16	35
	計	318	40	34	63	16	6	18	95	10	-	-	1	2	-	1	2	6	11	15	1	4	-	-	4	-	2	-	3	-	1	
	計	317	100	14	42	30	15	3	8	3	-	-	2	9	-	14	14	13	22	43	209	31	19	10	6	4	2	16	31	50	16	34
(再掲)	計	2,100	414	145	308	172	60	94	288	68	2	-	30	51	2	55	66	40	113	252	355	65	34	12	6	10	4	31	52	85	24	44
	計	1,002	117	91	173	59	14	70	258	39	1	-	14	12	2	2	22	14	26	102	18	3	5	-	-	4	-	2	-	3	-	1
	計	1,098	297	54	135	113	46	24	30	29	1	-	16	39	-	53	24	26	87	150	337	62	29	12	6	6	4	29	52	82	24	43

(注)1 「うち福祉関係」は、平成13年度からの調査項目です。

第7表 <前年度卒業者> 大学(学部)・短期大学(本科)への学部・学科系統別進学者数(全日制)

(単位:人)

区分	大学(学部)進学者																			短期大学(本科)進学者													
	進学者総数	人文科学	社会科学					理学	工学	農学	保健				商船	家政	教育		芸術	その他	進学者総数	人文科学	社会科学	うち福祉関係	理学	工学	農学	保健	家政	教育	芸術	その他	
			法政治学	商経済学	社会学	その他	うち福祉関係				医学	歯学	薬学	看護学			その他	教育学															体育学
平成18年度	2,705	397	265	562	156	24	162	498	105	20	6	61	64	4	25	117	46	122	95	93	13	16	2	-	5	6	2	11	20	12	8		
平成17年度	2,852	384	308	584	185	41	179	506	112	22	4	91	59	1	21	114	61	141	80	88	10	8	1	1	17	6	11	9	17	3	6		
平成16年度	3,269	395	335	639	185	41	186	677	135	28	6	150	78	6	38	126	52	143	90	57	15	2	-	-	2	5	2	6	11	11	3		
平成15年度	3,714	506	370	720	186	48	297	781	142	37	4	134	70	3	35	103	65	142	119	96	25	13	-	1	3	5	10	14	12	3	10		
平成14年度	3,760	510	413	728	220	44	278	787	174	31	3	138	76	6	29	119	36	129	83	80	10	9	1	1	6	7	17	5	16	7	2		
平成13年度	3,758	466	412	738	216	46	290	804	151	38	7	124	76	4	35	101	32	179	85	91	18	14	1	1	4	8	10	18	8	7	3		
平成12年度	4,266	539	454	894	211	...	296	992	230	34	6	137	86	2	40	108	20	146	71	126	21	13	...	-	7	9	30	21	9	5	11		
平成11年度	5,034	556	541	1,175	227	...	387	1,230	246	34	11	128	61	2	26	111	42	155	102	158	24	20	...	-	13	13	45	14	10	11	8		
平成10年度	6,697	820	769	1,705	309	...	387	1,630	237	50	9	147	90	3	61	107	42	188	143	550	134	74	...	3	28	11	56	105	66	28	45		
平成9年度	6,977	824	814	1,900	272	...	364	1,726	247	44	19	173	68	4	37	123	54	178	130	313	72	48	...	3	22	20	28	46	21	38	15		
男子計	1,897	202	207	456	101	13	125	452	77	15	3	33	33	2	1	71	38	29	52	15	1	1	-	-	4	5	-	-	2	1	1		
女子計	808	195	58	106	55	11	37	46	28	5	3	28	31	2	24	46	8	93	43	78	12	15	2	-	1	2	11	18	11	7			
普通科	計	2,617	386	256	543	154	23	161	475	100	20	6	61	63	4	25	114	44	117	88	80	12	14	2	-	3	2	2	9	19	11	8	
	計	1,838	197	200	443	99	12	124	430	72	15	3	33	33	2	1	71	36	28	51	9	1	1	-	-	2	1	-	-	2	1	1	
	計	779	189	56	100	55	11	37	45	28	5	3	28	30	2	24	43	8	89	37	71	11	13	2	-	1	1	2	9	17	10	7	
専門学	コー	計	69	14	3	11	8	-	2	6	1	-	-	1	-	-	7	1	14	-	3	-	-	-	-	-	-	-	-	1	2	-	
	ス	計	29	6	1	6	2	-	2	3	1	-	-	1	-	-	3	1	2	-	-	-	-	-	-	-	-	-	-	-	-	-	
	再掲)	計	40	8	2	5	6	-	-	3	-	-	-	-	-	-	4	-	12	-	3	-	-	-	-	-	-	-	-	1	2	-	
	専	計	50	8	3	10	-	-	19	4	-	-	-	1	-	-	-	-	-	2	3	8	-	1	-	-	2	4	-	1	-	-	
		計	37	5	2	7	-	-	18	4	-	-	-	-	-	-	-	-	-	-	1	6	-	-	-	2	4	-	-	-	-	-	
		計	13	3	1	3	-	-	1	-	-	-	-	1	-	-	-	-	-	2	2	2	-	1	-	-	-	-	1	-	-	-	
	門	農	計	7	-	-	1	-	-	2	4	-	-	-	-	-	-	-	-	-	-	6	-	1	-	-	-	4	-	1	-	-	
		業	計	7	-	-	1	-	-	2	4	-	-	-	-	-	-	-	-	-	-	4	-	-	-	-	4	-	-	-	-	-	
			計	-	-	-	-	-	-	-	-	-	-	-	-	-	-	-	-	-	-	2	-	1	-	-	-	-	-	1	-	-	-
			計	22	1	2	1	-	-	16	-	-	-	-	-	-	-	-	-	-	2	-	2	-	-	-	-	2	-	-	-	-	-
学	工	計	19	1	2	1	-	-	15	-	-	-	-	-	-	-	-	-	-	2	-	2	-	-	-	2	-	-	-	-	-		
	業	計	3	-	-	-	-	-	1	-	-	-	-	-	-	-	-	-	-	-	-	-	-	-	-	-	-	-	-	-	-	-	
		計	2	1	-	-	-	-	-	-	-	-	-	-	-	-	-	-	-	-	1	-	-	-	-	-	-	-	-	-	-	-	
		計	2	1	-	-	-	-	-	-	-	-	-	-	-	-	-	-	-	-	1	-	-	-	-	-	-	-	-	-	-	-	
科	そ	計	19	6	1	8	-	-	1	-	-	-	1	-	-	-	-	-	-	2	-	-	-	-	-	-	-	-	-	-	-		
	他	計	9	3	-	5	-	-	1	-	-	-	-	-	-	-	-	-	-	-	-	-	-	-	-	-	-	-	-	-	-		
	計	10	3	1	3	-	-	-	-	-	-	-	1	-	-	-	-	-	-	2	-	-	-	-	-	-	-	-	-	-	-		
総合学科	計	38	3	6	9	2	1	1	4	1	-	-	-	-	-	3	2	3	4	5	1	1	-	-	-	-	-	1	1	1	-		
	計	22	-	5	6	2	1	1	4	1	-	-	-	-	-	-	-	2	1	-	-	-	-	-	-	-	-	-	-	-	-		
	計	16	3	1	3	-	-	-	-	-	-	-	-	-	-	-	-	-	2	4	5	1	1	-	-	-	-	1	1	1	-		
(再掲) 単	計	291	41	22	50	24	1	16	31	6	2	1	10	2	-	3	23	4	24	32	7	2	2	-	-	-	-	1	1	1	-		
	計	175	20	13	38	11	1	14	27	4	-	1	6	-	-	14	4	8	15	-	-	-	-	-	-	-	-	-	-	-	-		
(再掲) 単	計	116	21	9	12	13	-	2	4	2	2	4	2	-	3	9	-	16	17	7	2	2	-	-	-	-	1	1	1	-			

(注)1 「うち福祉関係」は、平成13年度からの調査項目です。

第8表 大学(学部)・短期大学(本科)への学部・学科系統別進学者数(定時制)

(単位:人)

(単位:人)

区分	大学(学部)進学者															短期大学(本科)進学者										前年度卒業者					
	進学者総数	人文学	社会科学				理学	工学	農学	保健	商船	家政	教育		芸術	その他	進学者総数	人文学	社会科学	うち福祉関係	理学	工学	農学	保健	家政	教育	芸術	その他	進学者数	短進期学大者数	
			政治学	経済学	社会学	その他							うち福祉関係	教育学																	体育学
平成18年度	65	18	6	19	1	1	1	14	1	-	-	-	1	1	-	3	36	9	1	-	-	8	1	1	3	6	2	5	5	-	
平成17年度	45	11	7	5	2	2	1	13	1	-	-	-	1	-	1	3	45	8	4	1	-	14	2	7	3	2	2	3	24	8	
平成16年度	83	14	15	26	2	-	-	14	1	-	-	1	-	-	5	5	35	7	1	-	-	5	-	2	6	5	2	7	-	-	
平成15年度	76	6	15	30	4	3	-	17	1	-	-	1	1	1	-	-	22	5	3	2	-	5	3	-	-	2	2	2	1	-	
平成14年度	79	11	13	35	1	1	2	12	2	-	-	1	-	-	2	-	15	6	-	-	-	2	1	-	2	1	2	3	-		
平成13年度	83	7	22	36	1	1	1	12	2	-	-	-	-	-	1	1	35	10	4	2	-	3	4	1	4	3	-	6	3	-	
平成12年度	50	5	17	19	1	...	-	6	1	-	-	-	1	-	-	-	22	8	5	...	-	-	3	2	3	-	1	-	1	1	
平成11年度	61	9	16	21	2	...	1	10	1	-	-	1	-	-	-	-	21	8	7	...	-	2	-	-	2	-	2	-	3	1	
平成10年度	52	5	7	23	3	...	-	12	1	-	-	-	-	-	1	-	37	15	12	...	1	1	-	-	4	1	-	-	-	-	
平成9年度	42	2	7	23	-	...	-	9	1	-	-	-	-	-	-	-	45	5	32	...	1	1	1	1	4	-	-	-	-	8	-
男子計	49	12	5	15	-	-	-	13	1	-	-	-	-	-	-	3	12	3	-	-	-	6	-	-	-	1	-	2	5	-	
女子計	16	6	1	4	1	1	1	1	-	-	-	-	1	1	-	-	24	6	1	-	-	2	1	1	3	5	2	3	-	-	
普通科	計	28	7	3	11	1	1	-	3	-	-	-	-	1	-	2	18	5	1	-	-	2	-	1	2	3	-	4	5	-	
	男女	19	4	2	9	-	-	-	2	-	-	-	-	-	-	2	2	-	-	-	-	1	-	-	-	-	-	1	5	-	
専門	計	10	1	1	1	-	-	-	6	1	-	-	-	-	-	-	6	-	-	-	-	4	1	-	-	-	-	1	-	-	
	男女	10	1	1	1	-	-	-	6	1	-	-	-	-	-	-	4	-	-	-	-	3	-	-	-	-	-	1	-	-	
学	計	1	-	-	-	-	-	-	1	-	-	-	-	-	-	-	1	-	-	-	-	1	-	-	-	-	-	-	-	-	
	男女	1	-	-	-	-	-	-	1	-	-	-	-	-	-	-	-	-	-	-	-	1	-	-	-	-	-	-	-	-	
科	計	9	1	1	1	-	-	6	-	-	-	-	-	-	-	-	5	-	-	-	-	4	-	-	-	-	-	1	-	-	
	男女	9	1	1	1	-	-	6	-	-	-	-	-	-	-	-	4	-	-	-	-	3	-	-	-	-	-	1	-	-	
商業	計	-	-	-	-	-	-	-	-	-	-	-	-	-	-	-	-	-	-	-	-	-	-	-	-	-	-	-	-	-	
	男女	-	-	-	-	-	-	-	-	-	-	-	-	-	-	-	-	-	-	-	-	-	-	-	-	-	-	-	-	-	
総合学科	計	27	10	2	7	-	-	1	5	-	-	-	1	-	-	1	12	4	-	-	-	2	-	-	1	3	2	-	-	-	
	男女	20	7	2	5	-	-	-	5	-	-	-	-	-	-	1	6	3	-	-	-	2	-	-	-	1	-	-	-	-	
単(再掲)	計	30	11	3	8	-	-	1	5	-	-	-	1	-	-	1	15	4	-	-	-	2	-	-	2	4	2	1	1	-	
	男女	21	7	2	6	-	-	-	5	-	-	-	-	-	-	1	6	3	-	-	-	2	-	-	-	1	-	-	1	-	
		9	4	1	2	-	-	1	-	-	-	-	1	-	-	-	9	1	-	-	-	-	-	-	2	3	2	1	-	-	

(注)1 大学(学部)の「保健」には、「医学」、「歯学」、「薬学」、「看護学その他」を含みます。

2 「うち福祉関係」は、平成13年度からの調査項目です。

第9表 専修学校(一般課程)等への入学状況、「一時的な仕事に就いた者・左記以外の者」の内訳及び産業別就職状況(全日制)

(単位:人)

区 分	専修学校(一般課程)等への入学状況					「左記以外の者」の内訳								産業別就職状況(就職進学者等を含む)																						
	入学者計	H専修課程学校	I各種学校	(再掲)		「左記以外の者」計	大進等準備者	家事手伝い	入院・療養	児童福祉施設等	外国の大学等	一時的な仕事に就いた者	その他	就職者計	農 業	林 業	漁 業	鉱 業	建 設	製 造	電熱供給・ガス・水道業	情報通信業	運輸業	運輸・通信業	卸売・小売業	卸売・飲食・小売業	金融・保険業	不動産業	飲食店・宿泊業	医療・福祉	教育・学習支援業	複合サービス業	サービス業	公 務	左記以外のもの	
				H校へのうち通予備者	I校へのうち通予備者																															
平成18年度	2,536	1,787	749	1,574	416	4,016	1,730	127	10	-	72	946	1,131	4,789	12	-	4	5	317	2,033	58	104	240	...	825	...	50	12	219	171	8	101	383	200	47	
平成17年度	3,013	2,429	584	2,145	310	4,622	1,720	136	5	-	82	1,202	1,477	4,723	17	-	9	2	274	1,926	71	78	312	...	758	...	40	12	178	216	9	130	444	198	49	
平成16年度	3,337	2,619	718	2,319	456	4,676	1,700	183	6	-	77	1,292	1,418	4,608	14	-	9	-	351	1,877	56	82	207	...	757	...	40	17	160	225	6	161	447	150	49	
平成15年度	4,205	3,411	794	2,964	461	6,147	2,200	269	6	-	131	1,554	1,986	4,781	8	-	7	2	343	1,901	70	48	218	...	805	...	36	25	211	152	15	155	555	179	51	
平成14年度	4,330	3,682	648	3,368	343	6,960	2,670	324	6	-	123	2,257	1,580	4,799	18	1	19	-	399	1,675	89	69	254	...	929	...	33	23	149	150	3	27	673	216	72	
平成13年度	5,134	4,274	860	3,744	438	7,316	2,821	300	6	-	103	2,138	1,948	5,205	26	-	10	1	383	1,964	70	...	...	284	...	1,064	66	23	...	...	...	...	958	192	164	
平成12年度	4,845	4,128	717	3,821	364	7,372	2,905	229	9	1	115	2,327	1,786	5,611	27	2	17	5	401	2,420	68	...	...	250	...	981	68	22	...	...	...	...	1,027	185	138	
平成11年度	5,079	4,157	922	3,653	580	7,661	2,816	269	10	2	113	4,451	5,444	22	-	6	3	468	2,052	61	...	...	245	...	1,112	53	18	...	...	...	...	1,157	156	91		
平成10年度	5,925	4,612	1,313	4,080	851	7,741	3,217	369	10	-	115	4,030	6,524	27	6	9	8	468	2,650	97	...	...	323	...	1,257	82	10	...	...	...	...	1,275	162	150		
平成9年度	7,934	6,632	1,302	6,003	734	7,650	3,545	477	3	-	145	3,480	7,936	26	1	7	6	481	3,552	133	...	...	377	...	1,537	124	31	...	...	...	...	1,272	226	163		
男子計	1,662	1,259	403	1,122	275	1,920	1,152	26	5	-	26	301	410	2,715	6	-	4	4	288	1,426	45	60	154	...	231	...	1	6	89	13	3	31	166	160	28	
女子計	874	528	346	452	141	2,096	578	101	5	-	46	645	721	2,074	6	-	1	1	299	607	13	44	86	...	594	...	49	6	130	58	5	70	217	40	19	
普通科	2,470	1,770	700	1,557	414	3,310	1,524	76	7	-	57	838	808	2,311	1	-	-	3	103	789	19	34	107	...	536	...	23	3	137	124	7	62	188	146	29	
男子	1,636	1,252	384	1,115	274	1,605	1,021	19	4	-	24	258	279	1,072	-	-	-	3	85	488	10	11	70	...	137	...	-	1	55	11	2	14	59	112	14	
女子	834	518	316	442	140	1,705	503	57	3	-	33	580	529	1,239	1	-	-	-	18	301	9	23	37	...	399	...	23	2	82	113	5	48	129	34	15	
(再掲) コー	計	31	13	18	9	188	105	3	-	-	13	22	45	115	...	...	...	...	...	...	...	...	...	...	...	...	...	...	...	...	...	...	...	...	...	
(再掲) ス	男子	5	5	3	3	71	46	-	-	-	4	10	11	52	...	...	...	...	...	...	...	...	...	...	...	...	...	...	...	...	...	...	...	...	...	
(再掲) ス	女子	26	8	18	6	117	59	3	-	-	9	12	34	63	...	...	...	...	...	...	...	...	...	...	...	...	...	...	...	...	...	...	...	...	...	
専 門 学 科	計	33	16	17	16	2	424	87	38	1	-	13	82	203	2,213	11	-	4	2	207	1,159	37	66	109	...	233	...	24	8	64	31	1	36	163	40	18
男子	16	7	9	7	1	207	63	5	-	-	2	38	99	1,548	6	-	4	1	197	900	33	48	72	...	82	...	1	5	31	2	1	16	98	37	14	
女子	17	9	8	9	1	217	24	33	1	-	11	44	104	665	5	-	-	1	10	259	4	18	37	...	151	...	23	3	33	29	-	20	65	3	4	
農 業	計	8	-	8	-	-	80	9	4	-	-	-	15	52	216	8	-	-	-	6	100	-	1	7	...	51	...	-	-	12	6	-	3	18	4	-
男子	2	-	2	-	-	21	6	-	-	-	-	3	12	92	6	-	-	-	4	51	-	1	5	...	12	...	-	-	5	1	-	-	3	4	-	
女子	6	-	6	-	-	59	3	4	-	-	-	12	40	124	2	-	-	-	2	49	-	-	2	...	39	...	-	-	-	-	-	3	15	-	-	
工 業	計	5	1	4	1	2	161	37	4	-	-	-	40	80	1,355	1	-	-	-	185	814	31	38	55	...	54	...	-	5	17	2	1	18	92	24	18
男子	3	1	2	1	1	135	34	-	-	-	-	27	74	1,285	-	-	-	-	183	781	30	37	52	...	45	...	-	5	13	1	1	16	83	24	14	
女子	2	-	2	-	1	26	3	4	-	-	-	13	6	70	1	-	-	-	2	33	1	1	3	...	9	...	-	-	4	1	-	2	9	-	4	
商 業	計	-	-	-	-	-	110	31	24	1	-	-	14	40	546	2	-	-	2	9	210	4	22	46	...	118	...	24	3	27	8	-	15	48	8	-
男子	-	-	-	-	-	29	17	5	-	-	-	-	7	111	-	-	-	1	3	40	1	6	15	...	22	...	1	-	9	-	-	-	8	5	-	
女子	-	-	-	-	-	81	14	19	1	-	-	14	33	435	2	-	-	1	6	170	3	16	31	...	96	...	23	3	18	8	-	15	40	3	-	
そ の 他	計	20	15	5	15	-	73	10	6	-	-	13	13	31	96	-	-	4	-	7	35	2	5	1	...	10	...	-	-	8	15	-	-	5	4	-
男子	11	6	5	6	-	22	6	-	-	-	2	8	6	60	-	-	4	-	7	28	2	4	-	...	3	...	-	-	4	-	-	-	4	4	-	
女子	9	9	-	9	-	51	4	6	-	-	11	5	25	36	-	-	-	-	7	-	1	1	...	7	...	-	-	4	15	-	-	-	1	-	-	
総合学科	計	33	1	32	1	-	282	119	13	2	-	26	120	265	-	-	-	-	7	85	2	4	24	...	56	...	3	1	18	16	-	3	32	14	-	
男子	10	-	10	-	-	108	68	2	1	-	-	5	32	95	-	-	-	-	6	38	2	1	12	...	12	...	-	-	3	-	-	1	9	11	-	
女子	23	1	22	1	-	174	51	11	1	-	2	21	88	170	-	-	-	-	1	47	-	3	12	...	44	...	3	1	15	16	-	2	23	3	-	
(再掲) 単 位 制	計	267	176	91	171	38	606	286	18	2	-	6	89	205	364	...	...	...	...	...	...	...	...	...	...	...	...	...	...	...	...	...	...	...	...	...
男子	161	123	38	123	27	257	170	4	1	-	2	24	56	121	...	...	...	...	...	...	...	...	...	...	...	...	...	...	...	...	...	...	...	...	...	
女子	106	53	53	48	11	349	116	14	1	-	4	65	149	243	...	...	...	...	...	...	...	...	...	...	...	...	...	...	...	...	...	...	...	...	...	

(注)1 「左記以外の者」の内訳のうち、「一時的な仕事に就いた者」は平成12年度からの調査項目です。

2 「産業別就職状況」のデータは、文部科学省の「学校基本調査」によるものであり、「コース、別及び」単位制(再掲)別の調査はしていないため、データは存在しません。

3 「産業別就職状況」の項目は、平成14年度卒業生より、日本標準産業分類の改訂に伴い、第3次産業の区分が変わりました。

平成15年度からは、第1表(総括表)に「一時的な仕事に就いた者」の調査項目を加えたので、「左記以外の者」の合計数は、第1表(総括表)の「F一時的な仕事に就いた者」と「G左記以外の者」を合算した数値です。

第10表 専修学校(一般課程)等への入学状況、「一時的な仕事に就いた者・左記以外の者」の内訳及び産業別就職状況(定時制)

(単位:人)

区分	専修学校(一般課程)等への入学状況					「左記以外の者」の内訳							産業別就職状況(就職進学者等を含む)																							
	入学者計	H 専修 課程 等 校	I 各 種 学 校	(再掲)		計 「左記 以外の 者」	大 進 学 等 準 備 の 中	家 事 手 伝 い	入 院 ・ 療 養	児 童 福 祉 施 設 等 所 入	外 国 の 大 学 等	一 に 就 いた 者	そ の 他	就 職 者 計	農 業	林 業	漁 業	鉱 業	建 設 業	製 造 業	電 気 ・ ガ ス ・ 熱 給 ・ 水 道 業	情 報 通 信 業	運 輸 業	運 輸 ・ 通 信 業	卸 売 ・ 小 売 業	卸 売 ・ 飲 食 店 ・ 小 売 業	金 融 ・ 保 険 業	不 動 産 業	飲 食 店 ・ 宿 泊 業	医 療 ・ 福 祉	教 育 ・ 学 習 支 援 業	複 合 サ ー ビ ス 業	サ ー ビ ス 業	公 務	左 記 以 外 の もの	
				H 校 へ の 通 学 者 備	I 校 へ の 通 学 者 備																															就 職 者 計
平成18年度	26	20	6	-	-	547	28	33	-	-	-	285	201	339	4	3	-	-	29	113	10	9	20	...	56	...	-	-	25	15	3	24	21	7	-	
平成17年度	36	18	18	4	-	680	38	21	2	-	2	395	222	363	5	-	-	-	41	108	5	11	25	...	49	...	2	-	20	14	1	25	33	11	13	
平成16年度	35	19	16	6	2	743	41	66	3	-	-	498	135	261	5	-	-	1	23	89	4	4	7	...	31	...	2	-	20	10	1	16	30	9	9	
平成15年度	51	22	29	-	2	598	33	51	-	-	-	374	140	282	2	-	-	-	36	107	12	2	12	...	37	...	-	1	10	6	2	3	42	3	7	
平成14年度	23	19	4	-	-	602	41	21	-	-	1	410	129	223	9	-	-	-	39	58	5	3	7	...	34	...	-	-	16	12	-	5	31	3	1	
平成13年度	11	10	1	2	-	600	21	34	-	2	1	429	113	272	3	-	-	-	34	80	19	...	...	15	...	46	1	2	...	...	...	...	52	5	15	
平成12年度	18	15	3	-	-	543	23	38	6	-	-	306	170	251	7	-	1	-	43	80	10	...	...	15	...	40	-	4	...	...	...	...	42	2	7	
平成11年度	19	10	9	-	-	622	12	66	3	-	-	541		263	2	-	-	-	38	70	16	...	...	11	...	49	-	-	...	...	...	...	65	3	9	
平成10年度	20	5	15	-	2	580	20	51	3	-	-	506		415	1	1	2	2	43	110	8	...	...	21	...	119	1	-	...	...	...	...	79	7	21	
平成9年度	24	7	17	2	-	411	23	46	5	1	2	334		658	6	-	-	-	68	203	15	...	...	48	...	158	-	-	...	...	...	...	133	11	16	
男子計	15	10	5	-	-	301	22	9	-	-	-	167	103	250	4	2	-	-	29	92	10	9	16	...	28	...	-	-	13	8	1	14	17	7	-	
女子計	11	10	1	-	-	246	6	24	-	-	-	118	98	89	-	1	-	-	-	21	-	-	4	...	28	...	-	-	12	7	2	10	4	-	-	
普通科	計	22	20	2	-	-	383	10	24	-	-	-	219	130	180	-	-	-	-	11	58	1	4	6	...	42	...	-	-	18	11	3	12	11	3	-
	男	11	10	1	-	-	204	9	9	-	-	-	117	69	118	-	-	-	-	11	43	1	4	5	...	21	...	-	-	7	6	1	7	9	3	-
	女	11	10	1	-	-	179	1	15	-	-	-	102	61	62	-	-	-	-	-	15	-	-	1	...	21	...	-	-	11	5	2	5	2	-	-
専門	計	4	-	4	-	-	89	4	2	-	-	-	61	22	112	4	3	-	-	16	41	6	3	11	...	9	...	-	-	4	1	-	6	6	2	-
	男	4	-	4	-	-	69	3	-	-	-	-	47	19	102	4	2	-	-	16	37	6	3	10	...	6	...	-	-	4	1	-	5	6	2	-
	女	-	-	-	-	-	20	1	2	-	-	-	14	3	10	-	1	-	-	-	4	-	-	1	...	3	...	-	-	-	-	1	-	-	-	
学	計	-	-	-	-	-	3	-	-	-	-	-	3	-	17	4	3	-	-	-	6	1	1	-	...	2	...	-	-	-	-	-	-	-	-	-
	男	-	-	-	-	-	3	-	-	-	-	-	3	-	12	4	2	-	-	-	4	1	1	-	...	-	...	-	-	-	-	-	-	-	-	-
	女	-	-	-	-	-	-	-	-	-	-	-	-	-	5	-	1	-	-	-	2	-	-	...	2	...	-	-	-	-	-	-	-	-	-	-
科	計	4	-	4	-	-	61	4	1	-	-	-	39	17	88	-	-	-	-	16	30	5	2	10	...	6	...	-	-	4	1	-	6	6	2	-
	男	4	-	4	-	-	58	3	-	-	-	-	38	17	85	-	-	-	-	16	29	5	2	9	...	6	...	-	-	4	1	-	5	6	2	-
	女	-	-	-	-	-	3	1	1	-	-	-	1	-	3	-	-	-	-	-	1	-	-	1	...	-	...	-	-	-	-	-	-	-	-	
商	計	-	-	-	-	-	25	-	1	-	-	-	19	5	7	-	-	-	-	5	-	-	1	...	1	...	-	-	-	-	-	-	-	-	-	-
	男	-	-	-	-	-	8	-	-	-	-	-	6	2	5	-	-	-	-	4	-	-	1	...	-	...	-	-	-	-	-	-	-	-	-	
	女	-	-	-	-	-	17	-	1	-	-	-	13	3	2	-	-	-	-	-	1	-	-	...	1	...	-	-	-	-	-	-	-	-	-	
総合	計	-	-	-	-	-	75	14	7	-	-	-	5	49	47	-	-	-	-	2	14	3	2	3	...	5	...	-	-	3	3	-	6	4	2	-
	男	-	-	-	-	-	28	10	-	-	-	-	3	15	30	-	-	-	-	2	12	3	2	1	...	1	...	-	-	2	1	-	2	2	2	-
	女	-	-	-	-	-	47	4	7	-	-	-	2	34	17	-	-	-	-	-	2	-	-	2	...	4	...	-	-	1	2	-	4	2	-	
(再掲)	計	1	1	-	-	-	91	14	7	-	-	-	18	52	63	...	...	...	...	...	...	...	...	...	...	...	...	...	...	...	...	...	...	...	...	...
	男	1	1	-	-	-	38	10	-	-	-	-	12	16	37	...	...	...	...	...	...	...	...	...	...	...	...	...	...	...	...	...	...	...	...	
	女	-	-	-	-	-	53	4	7	-	-	-	6	36	26	...	...	...	...	...	...	...	...	...	...	...	...	...	...	...	...	...	...	...	...	

(注)1 「左記以外の者」の内訳のうち、「一時的な仕事に就いた者」は平成12年度からの調査項目です。

2 「産業別就職状況」のデータは、文部科学省の「学校基本調査」によるものです。

3 「産業別就職状況」の項目は、平成14年度卒業生より、日本標準産業分類の改訂に伴い、第3次産業の区分が変わりました。

平成15年度からは、第3表(総括表)に「一時的な仕事に就いた者」の調査項目を加えたので、「左記以外の者」の合計数は、第3表(総括表)の「F一時的な仕事に就いた者」と「G左記以外の者」を合算した数値です。

第11表 専修学校(一般課程)等への入学状況、「左記以外の者」の内訳及び産業別就職状況(特別支援学校高等部)

(単位:人)

区分	専修学校(一般課程)等への入学状況					「左記以外の者」の内訳								産業別就職状況(就職進学者等を含む)																						
	入学者計	H 専一 修課程 等 学校	I 各種 学校	(再掲)		「左記以外の者」 計	大進 学学 等準 備の中	家事 手伝 い	入 院・ 療 養	児 童 福 祉 施 設 等 所	海 外 の 大 学 等	一 時 的 な 仕 事	そ の 他	就 職 者 計	農 業	林 業	漁 業	鉱 業	建 設 業	製 造 業	電 気 ・ ガ ス ・ 水 道 業	熱 供 給 ・ 水 道 業	情 報 通 信 業	運 輸 業	運 輸 ・ 通 信 業	卸 売 ・ 小 売 業	卸 売 ・ 飲 食 店 ・ 小 売 業	金 融 ・ 保 険 業	不 動 産 業	飲 食 店 ・ 宿 泊 業	医 療 ・ 福 祉	教 育 ・ 学 習 支 援 業	複 合 サ ー ビ ス 業	サ ー ビ ス 業	公 務	左 記 以 外 の もの
				H校 への うち 通 予 備 者	I校 への うち 通 予 備 者																															
特別支援学校 (盲・3次機関)計	2	-	2	-	-	560	-	1	2	491	-	-	66	207	2	-	-	-	2	50	-	4	14	...	47	...	1	2	19	19	3	10	32	1	1	
盲 学 校	平成18年度	-	-	-	-	8	-	-	-	4	-	-	4	1	-	-	-	-	-	-	-	-	-	...	-	...	-	-	-	1	-	-	-	-	-	
	平成17年度	-	-	-	-	6	-	-	-	5	-	-	1	1	-	-	-	-	-	-	-	-	-	...	-	...	-	-	-	1	-	-	-	-	-	
	平成16年度	-	-	-	-	7	-	-	-	5	-	-	2	2	-	-	-	-	-	-	-	-	-	...	-	...	-	-	-	2	-	-	-	-	-	
	平成15年度	-	-	-	-	9	2	-	-	7	-	-	-	1	-	-	-	-	-	-	-	-	-	...	-	...	-	-	-	1	-	-	-	-	-	
	平成14年度	-	-	-	-	6	-	-	-	6	-	-	-	3	-	-	-	-	-	-	-	-	-	...	-	...	-	-	-	3	-	-	-	-	-	
	平成13年度	-	-	-	-	6	-	-	-	4	-	-	2	2	-	-	-	-	-	-	-	-	...	...	-	...	-	-	...	...	...	...	2	-	-	
	男子計	-	-	-	-	7	-	-	-	4	-	-	3	1	-	-	-	-	-	-	-	-	-	-	...	-	...	-	-	-	1	-	-	-	-	-
女子計	-	-	-	-	1	-	-	-	-	-	-	1	-	-	-	-	-	-	-	-	-	-	-	...	-	...	-	-	-	-	-	-	-	-	-	
ろ う 学 校	平成18年度	-	-	-	-	1	-	1	-	-	-	-	10	-	-	-	-	-	5	-	-	-	...	1	...	-	-	-	-	-	-	3	1	-	-	
	平成17年度	-	-	-	-	2	-	-	-	2	-	-	16	-	-	-	-	-	10	-	2	-	...	-	...	1	-	-	2	-	-	1	-	-		
	平成16年度	-	-	-	-	1	1	-	-	-	-	-	9	-	-	-	-	-	4	-	1	1	...	1	...	1	-	-	1	-	-	1	-	-	-	
	平成15年度	1	1	-	-	4	-	-	-	3	-	1	4	-	-	-	-	-	2	-	1	-	...	-	...	-	-	-	-	-	-	-	-	-	1	
	平成14年度	-	-	-	-	2	-	-	-	2	-	-	9	-	-	-	-	-	1	1	1	1	...	1	...	2	-	1	-	-	-	-	-	-	1	
	平成13年度	-	-	-	-	3	-	-	-	2	-	1	6	-	-	-	-	-	4	-	...	...	-	...	2	-	-	...	...	...	...	...	-	-	-	
	男子計	-	-	-	-	-	-	-	-	-	-	-	6	-	-	-	-	-	4	-	-	-	...	-	...	-	-	-	-	-	-	2	-	-	-	
女子計	-	-	-	-	1	-	1	-	-	-	-	4	-	-	-	-	-	1	-	-	-	-	...	1	...	-	-	-	-	-	1	1	-	-		
養 護 学 校	平成18年度	2	-	2	-	551	-	-	2	487	-	-	62	196	2	-	-	-	2	45	-	4	14	...	46	...	1	2	19	18	3	7	31	1	1	
	平成17年度	2	1	1	-	628	-	2	2	604	-	1	19	126	-	-	-	-	33	-	1	9	...	28	...	-	1	21	9	-	4	17	1	2		
	平成16年度	-	-	-	-	602	-	4	2	580	-	2	14	106	-	-	-	-	2	30	-	-	11	...	25	...	-	-	12	5	-	4	17	-	-	
	平成15年度	1	1	-	-	543	-	3	4	487	-	-	49	96	-	-	-	-	1	33	-	1	5	...	28	...	-	-	11	4	-	3	9	-	1	
	平成14年度	2	2	-	-	524	-	1	8	483	-	-	32	92	1	-	-	-	2	25	-	-	3	...	32	...	-	-	10	3	-	-	15	-	1	
	平成13年度	-	-	-	-	523	-	5	3	502	-	-	13	90	2	-	-	-	1	21	-	...	...	4	...	33	-	-	...	...	...	...	28	-	1	
	男子計	2	-	2	-	346	-	-	-	309	-	-	37	133	2	-	-	-	2	37	-	4	11	...	31	...	-	2	8	5	1	5	24	1	-	
女子計	-	-	-	-	205	-	-	2	178	-	-	25	63	-	-	-	-	-	8	-	-	3	...	15	...	1	-	11	13	2	2	7	-	1		

(注) 1 「左記以外の者」とは、第5表(総括表)の「F左記以外の者」を表しています。  
 2 「左記以外の者」の内訳のうち、「一時的な仕事に就いた者」は平成12年度からの調査項目です。  
 3 「産業別就職状況」のデータは、文部科学省の「学校基本調査」によるものです。  
 4 「産業別就職状況」の項目は、平成14年度卒業生より、日本標準産業分類の改訂に伴い、第3次産業の区分が変わりました。



付表1 県立高校学校別進路状況（全日制）

学校名	卒業者 総数	大学 (学部)	短期大学 (本科)	専修学校 (専門課程) 進学者	就職者 (就職のみ)	一時的な仕事 に就いた者	その他
鶴見	232	149	5	17	0	0	61
鶴見総合	175	22	10	43	49	0	51
神奈川工業	298	92	7	76	107	0	16
神奈川総合	224	154	3	11	0	0	56
横浜翠嵐	275	186	0	5	0	0	84
城郷	222	69	25	48	37	17	26
横浜平沼	234	165	15	12	1	0	41
横浜緑ヶ丘	309	217	1	2	3	0	86
横浜立野	270	135	36	47	4	0	48
横浜清陵総合	217	86	24	56	20	0	31
六ツ川	220	58	14	84	28	0	36
横浜南陵	232	114	32	53	15	0	18
港南台	277	193	10	18	4	0	52
永谷	218	55	17	72	22	3	49
光陵	236	160	0	0	0	0	76
商工	285	40	8	64	144	4	25
保土ヶ谷	210	54	4	50	67	24	11
希望ヶ丘	277	194	1	6	0	0	76
二俣川看護福祉	149	17	23	81	9	0	19
旭	230	109	20	67	7	4	23
横浜旭陵	192	30	14	71	20	23	34
磯子工業	214	23	1	25	154	4	7
外語短期大学付属	155	125	7	2	0	0	21
磯子	296	77	29	97	32	0	61
氷取沢	277	178	18	42	3	5	31
金沢総合	225	82	31	59	16	8	29
釜利谷	178	14	10	38	50	59	7
港北	236	146	14	45	5	0	26
新羽	258	81	5	86	21	13	52
岸根	266	134	21	59	6	0	46
霧が丘	310	137	38	74	9	7	45
白山	205	40	13	47	40	46	19
市ヶ尾	358	245	17	38	1	0	57
田奈	159	13	4	39	35	0	68
元石川	312	157	34	60	10	4	47
川和	316	242	2	6	0	0	66
荏田	313	154	23	77	10	1	48
新栄	225	61	14	86	19	0	45
舞岡	235	111	19	73	9	0	23
横浜桜陽	208	60	13	47	26	19	43
上矢部	225	51	23	64	30	0	57
柏陽	278	199	0	0	0	0	79
金井	233	133	21	38	2	1	38
上郷	229	126	25	44	3	0	31
松陽	232	159	12	22	1	0	38
岡津	232	84	23	78	20	1	26
和泉	190	24	10	38	38	48	32
瀬谷	237	132	19	48	2	1	35
瀬谷西	225	64	14	80	30	12	25
川崎	215	72	14	57	21	4	47
大師	193	31	22	51	51	4	34

「その他」の項目には、大学・短大の通信教育学部及び放送大学進学者、大学・短大の別科進学者、高等学校の専攻科進学者、特別支援学校高等部の専攻科進学者、専修学校（一般課程）等入学者、公共職業能力開発施設等入学者、死亡・不詳の者が含まれます。

付表1 県立高校学校別進路状況(全日制)

学校名	卒業者 総数	大学 (学部)	短期大学 (本科)	専修学校 (専門課程) 進学者	就職者 (就職のみ)	一時的な仕事 に就いた者	その他
川崎工業	205	27	2	44	117	13	2
新城	230	168	14	0	7	0	41
住吉	257	118	21	53	11	31	23
川崎北	226	80	17	67	25	12	25
多摩	274	166	7	3	0	0	98
向の岡工業	165	15	3	26	103	1	17
生田	268	177	18	18	2	0	53
百合丘	272	129	26	44	10	5	58
生田東	223	100	22	55	8	9	29
菅	198	53	14	52	33	22	24
麻生総合	209	56	23	75	27	0	28
麻生	233	109	21	54	2	3	44
横須賀	278	196	1	3	2	0	76
横須賀大津	233	140	18	25	3	0	47
横須賀工業	199	23	2	32	135	0	7
三崎水産	121	5	2	8	62	13	31
追浜	237	173	14	21	2	0	27
津久井浜	231	96	29	69	10	0	27
大楠	117	11	5	19	41	2	39
久里浜	223	78	18	80	20	5	22
岩戸	219	58	15	77	27	11	31
平塚江南	273	186	0	2	0	0	85
平塚農業	177	16	13	41	76	12	19
平塚工科	219	25	2	43	131	0	18
高浜	211	41	27	76	44	4	19
平塚商業	221	40	16	65	85	4	11
五領ヶ台	187	35	18	45	58	3	28
神田	114	9	2	19	61	4	19
大原	272	163	30	53	10	0	16
鎌倉	231	161	1	9	0	0	60
七里ガ浜	231	144	4	17	0	0	66
大船	240	171	9	20	1	0	39
深沢	189	97	20	40	10	0	22
湘南	315	185	3	5	1	0	121
藤沢	221	25	34	68	44	36	14
藤沢西	237	138	20	39	2	0	38
藤沢工科	203	36	5	56	74	6	26
大清水	236	97	23	54	17	9	36
藤沢総合	215	59	26	65	13	14	38
湘南台	236	98	39	55	9	0	35
小田原	318	249	3	2	0	0	64
小田原城東	234	21	23	68	93	7	22
西湘	316	196	27	40	1	0	52
小田原城北工業	218	22	4	38	141	3	10
茅ヶ崎	272	130	29	70	8	3	32
茅ヶ崎北陵	318	232	8	14	0	0	64
鶴嶺	268	171	35	35	1	0	26
茅ヶ崎西浜	223	82	24	68	30	8	11
逗子	235	133	20	48	7	1	26
逗葉	227	102	24	51	17	0	33
相原	223	40	18	79	54	6	26

「その他」の項目には、大学・短大の通信教育学部及び放送大学進学者、大学・短大の別科進学者、高等学校の専攻科進学者、特別支援学校高等部の専攻科進学者、専修学校(一般課程)等入学者、公共職業能力開発施設等入学者、死亡・不詳の者が含まれます。

付表1 県立高校学校別進路状況(全日制)

学校名	卒業者 総数	大学 (学部)	短期大学 (本科)	専修学校 (専門課程) 進学者	就職者 (就職のみ)	一時的な仕事 に就いた者	その他
上溝	235	111	36	58	10	0	20
神奈川総合産業	212	30	8	44	109	0	21
相模原	275	198	3	10	2	0	62
麻溝台	232	147	11	26	0	0	48
上溝南	242	151	25	32	2	0	32
上鶴間	229	93	24	64	15	0	33
橋本	267	122	30	60	5	3	47
相武台	255	85	25	75	17	1	52
相模原総合	226	69	25	57	51	0	24
弥栄東	233	142	25	32	0	1	33
弥栄西	231	140	11	39	1	0	40
相模大野	237	191	9	7	0	0	30
新磯	173	25	9	44	33	61	1
相模田名	210	33	18	48	47	0	64
三浦臨海	201	22	15	89	22	12	41
秦野	355	275	19	18	1	0	42
大秦野	209	33	30	57	49	0	40
秦野南が丘	227	80	26	49	45	7	20
秦野曽屋	236	85	36	70	12	6	27
厚木	314	233	4	2	0	0	75
厚木東	235	133	26	47	4	2	23
厚木商業	250	54	22	53	110	0	11
厚木北	223	73	29	74	32	0	15
厚木清南	157	26	16	34	48	20	13
厚木西	237	127	31	41	6	9	23
大和	237	188	11	14	2	0	22
大和南	232	99	21	58	18	21	15
大和東	252	73	23	64	34	27	31
大和西	234	148	20	29	5	0	32
伊勢原	232	84	25	79	25	0	19
伊志田	281	163	28	47	2	0	41
中央農業	189	27	13	55	45	0	49
海老名	279	182	22	23	5	0	47
有馬	262	123	45	37	10	0	47
座間	237	162	20	29	2	0	24
栗原	168	16	7	40	54	32	19
ひばりが丘	273	138	23	57	11	8	36
足柄	234	112	39	47	9	0	27
綾瀬	227	97	32	54	22	15	7
綾瀬西	208	37	18	63	51	25	14
寒川	248	39	12	69	60	33	35
大磯	233	172	16	16	3	0	26
二宮	272	119	37	74	14	5	23
大井	198	23	13	57	66	27	12
山北	231	77	36	53	51	0	14
吉田島農林	166	16	10	26	99	0	15
湯河原	115	2	2	24	49	23	15
愛川	171	20	13	39	58	33	8
城山	298	106	39	87	45	3	18
津久井	193	19	8	32	91	0	43

「その他」の項目には、大学・短大の通信教育学部及び放送大学進学者、大学・短大の別科進学者、高等学校の専攻科進学者、特別支援学校高等部の専攻科進学者、専修学校(一般課程)等入学者、公共職業能力開発施設等入学者、死亡・不詳の者が含まれます。

付表2 県立高校学校別進路状況（定時制）

学校名	卒業者 総数	大学 (学部)	短期大学 (本科)	専修学校 (専門課程) 進学者	就職者 (就職のみ)	一時的な仕事 に就いた者	その他
神奈川工業	74	1	1	8	35	8	21
横浜翠嵐	60	5	0	6	6	0	43
希望ヶ丘	62	1	1	7	13	24	16
磯子工業	23	2	0	3	14	4	0
川崎	19	3	1	0	8	0	7
向の岡工業	18	2	0	1	6	0	9
横須賀	35	1	0	2	12	18	2
追浜	30	0	1	0	1	14	14
平塚農業初声	29	1	1	6	17	3	1
平塚商業	46	0	1	3	10	30	2
湘南	63	5	1	0	26	6	25
小田原	33	0	2	3	9	19	0
小田原城北工業	9	0	0	1	0	7	1
茅ヶ崎	62	2	2	0	16	30	12
神奈川総合産業	40	3	2	3	15	16	1
大秦野	16	0	1	0	2	12	1
厚木清南	43	2	0	2	10	21	8
伊勢原	25	0	2	1	5	7	10
津久井	11	0	0	3	2	0	6

「その他」の項目には、大学・短大の通信教育学部及び放送大学進学者、大学・短大の別科進学者、高等学校の専攻科進学者、特別支援学校高等部の専攻科進学者、専修学校（一般課程）等入学者、公共職業能力開発施設等入学者、死亡・不詳の者を含みます。