

# 結果の概要

## I 高等学校の進路状況

### 1 全日制の課程（表1、第1図参照）

平成19年度に県内の公立高等学校全日制課程を卒業した生徒は 36,448人(前年度比 2,635人減少)です。

※ 卒業生総数の一番多かった年度は、平成2年度卒業生で79,765人です。

表1 進路状況総括表（全日制）

区分	平成19年度		平成18年度		増減	
	人数	割合	人数	割合	人数	割合
卒業生総数	36,448人	100.0%	39,083人	100.0%	△ 2,635人	—
大学等進学者	20,008人	54.9%	19,976人	51.1%	32人	3.8%
専修学校(専門課程)進学者	6,035人	16.6%	7,519人	19.2%	△ 1,484人	△ 2.6%
専修学校(一般課程)等入学者	2,258人	6.2%	2,536人	6.5%	△ 278人	△ 0.3%
公共職業能力開発施設等入学者	260人	0.7%	250人	0.6%	10人	0.1%
就職者(就職のみ)	4,492人	12.3%	4,784人	12.2%	△ 292人	0.1%
一時的な仕事に就いた者	702人	1.9%	946人	2.4%	△ 244人	△ 0.5%
その他の者	2,693人	7.4%	3,072人	7.9%	△ 379人	△ 0.5%

(注)その他の者とは、大学等への進学準備中、家事手伝い、入院・療養、児童福祉施設等入所、外国の大学等入学した者及び死亡・不詳の者をいいます。

### 2 定時制の課程（表2、第2図参照）

平成19年度に県内の公立高等学校定時制課程を卒業した生徒は 1,296人(前年度比 122人増加)です。

表2 進路状況総括表（定時制）

区分	平成19年度		平成18年度		増減	
	人数	割合	人数	割合	人数	割合
卒業生総数	1,296人	100.0%	1,174人	100.0%	122人	—
大学等進学者	140人	10.8%	107人	9.1%	33人	1.7%
専修学校(専門課程)進学者	143人	11.0%	133人	11.3%	10人	△ 0.3%
専修学校(一般課程)等入学者	16人	1.2%	26人	2.2%	△ 10人	△ 1.0%
公共職業能力開発施設等入学者	21人	1.6%	29人	2.5%	△ 8人	△ 0.9%
就職者(就職のみ)	436人	33.6%	332人	28.3%	104人	5.3%
一時的な仕事に就いた者	236人	18.2%	285人	24.3%	△ 49人	△ 6.1%
その他の者	304人	23.5%	262人	22.3%	42人	1.2%

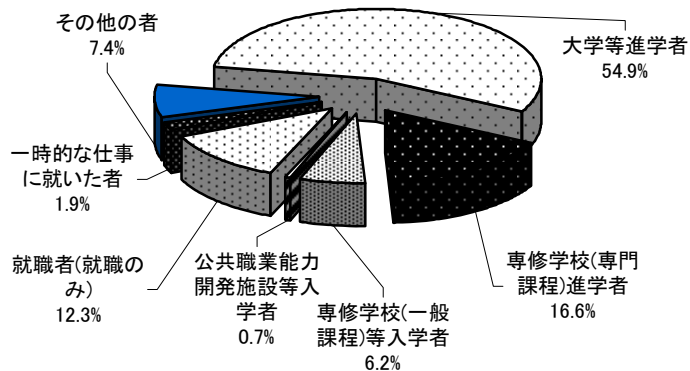
## II 特別支援学校高等部の進路状況（表3、第3図参照）

平成19年度に県内の特別支援学校高等部を卒業した生徒数は 826人(前年度比 22人増加)です。

表3 進路状況総括表（特別支援学校高等部）

区分	平成19年度		平成18年度		増減	
	人数	割合	人数	割合	人数	割合
卒業生総数	826人	100.0%	804人	100.0%	22人	—
大学等進学者	11人	1.3%	16人	2.0%	△ 5人	△ 0.7%
専修学校(専門課程)進学者	—	—	1人	0.1%	△ 1人	△ 0.1%
専修学校(一般課程)等入学者	1人	0.1%	2人	0.2%	△ 1人	△ 0.1%
公共職業能力開発施設等入学者	17人	2.1%	18人	2.2%	△ 1人	△ 0.1%
就職者(就職のみ)	214人	25.9%	207人	25.7%	7人	0.2%
その他の者	583人	70.6%	560人	69.7%	23人	0.9%

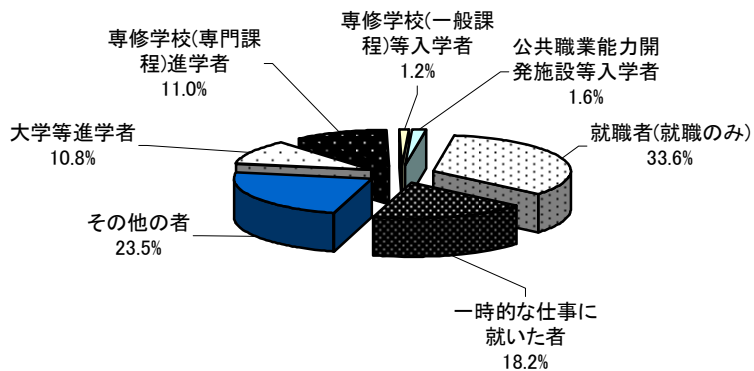
第1図 平成19年度 進路別構成（全日制）



前年度比較(全日制)

- ・大学等進学者は3.8ポイント上昇(過去最高)
- ・専修学校(専門課程)進学者は2.6ポイント低下

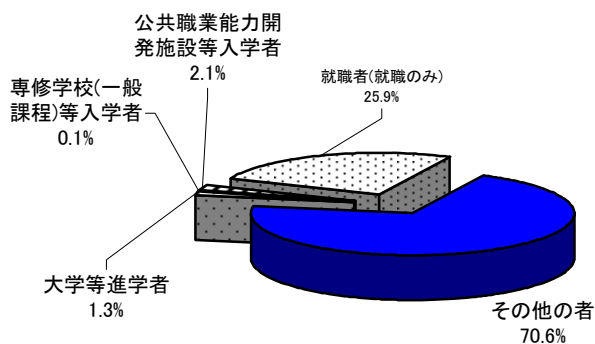
第2図 平成19年度 進路別構成（定時制）



前年度比較(定時制)

- ・就職者(就職のみ)は5.3ポイント上昇
- ・一時的な仕事に就いた者は6.1ポイント低下

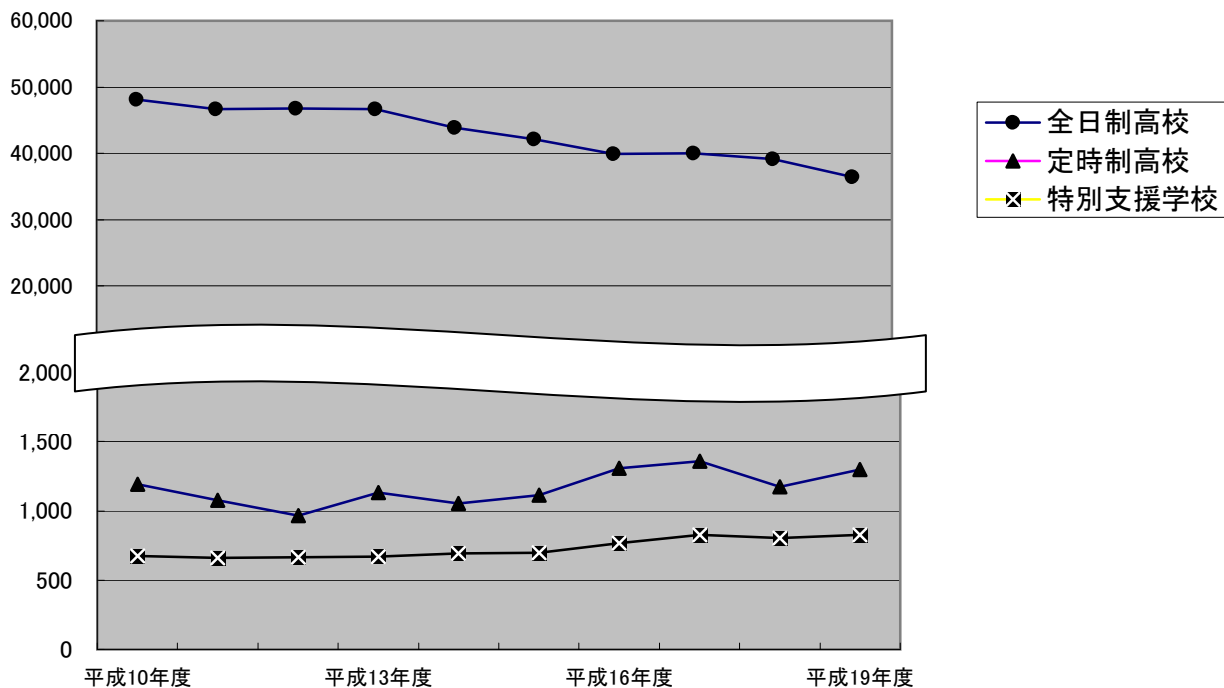
第3図 平成19年度進路別構成（特別支援学校高等部）



前年度比較(特別支援学校)

- ・大学等進学者は0.7ポイント低下
- ・就職者(就職のみ)は0.2ポイント上昇

第4図 校種別・課程別卒業生数推移【平成10年度～平成19年度】



### Ⅲ 高等学校の進路状況の内訳

#### 1 全日制の課程

##### ア 大学等進学者（表4参照）

大学等進学者の内訳は、大学学部が17,407人（前年度比4.1ポイント上昇）、短期大学本科は2,566人（前年度比0.3ポイント低下）です。

表4 大学等進学者（全日制）

区 分		平成19年度(進学率)		平成18年度(進学率)		増 減		
大 学 等 進 学 者	計	20,008人	54.9%	19,976人	51.1%	32人	3.8%	
	男	男子	10,000人	54.9%	9,860人	51.2%	140人	3.7%
	女	女子	10,008人	54.9%	10,116人	51.0%	△ 108人	3.9%
	大 学 学 部		17,407人	47.8%	17,076人	43.7%	331人	4.1%
	短 期 大 学 本 科		2,566人	7.0%	2,845人	7.3%	△ 279人	△ 0.3%
	大学・短大の通信教育部及び放送大学		12人	0.0%	23人	0.1%	△ 11人	△ 0.1%
	大 学 ・ 短 大 の 別 科		1人	0.0%	4人	0.0%	△ 3人	—
	高 等 学 校 の 専 攻 科		21人	0.1%	28人	0.1%	△ 7人	—
特別支援学校高等部の専攻科		1人	0.0%	—	0.0%	1人	—	

##### イ 一時的な仕事に就いた者

一時的な仕事に就いた者は、702人（前年度比244人減少）です。卒業生総数に占める割合は1.9%（前年度比0.5ポイント低下）です。

##### ウ 大学等進学準備中の者（表5参照）

大学等進学準備中の者は、3,252人（前年度比468人減少）で、卒業生総数に占める割合も8.9%（前年度比0.6ポイント低下）です。

表5 大学等進学準備中の者（全日制）

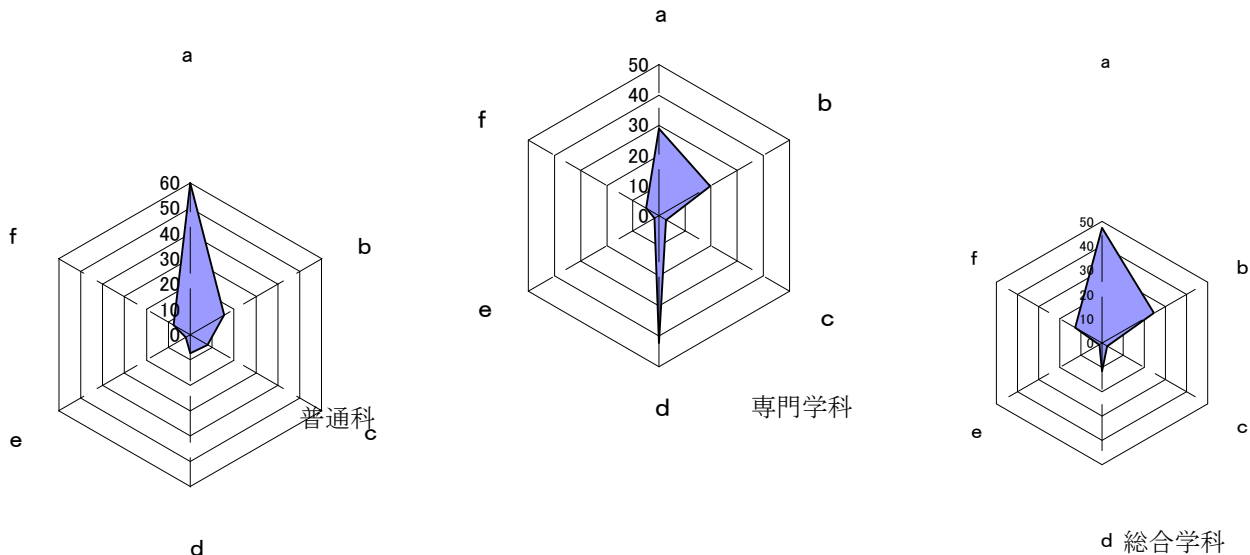
区 分	平成19年度 <small>(卒業生総数に占める割合)</small>		平成18年度 <small>(卒業生総数に占める割合)</small>		増 減	
大学等進学準備中の者	3,252人	8.9%	3,720人	9.5%	△ 468人	△ 0.6%
予備校通学者 [専修学校（一般課程）等入学者]	1,723人	4.7%	1,990人	5.1%	△ 267人	△ 0.4%
大学等進学準備中の者[その他の者]	1,529人	4.2%	1,730人	4.4%	△ 201人	△ 0.2%

##### エ 学科別進路状況（表6参照）

卒業生総数を学科別にみると、普通科では29,481人（前年度比2,470人減少）です。また、専門学科では4,939人（前年度比197人減少）、総合学科は2,028人（前年度比32人増加）です。

表6 学科別進路状況（全日制）

a:大学等進学 b:専修学校（専門課程）等進学 c:専修学校（一般課程）・公共職業能力開発施設等入学  
 d:就職（就職のみ） e:一時的な仕事に就いた者 f:その他



## 2 定時制の課程

### ア 大学等進学者（表7参照）

就職進学者を含む大学等進学者は、140人（前年度比33人増加）で、大学等進学率は、10.8%（前年度比1.7ポイント上昇）です。

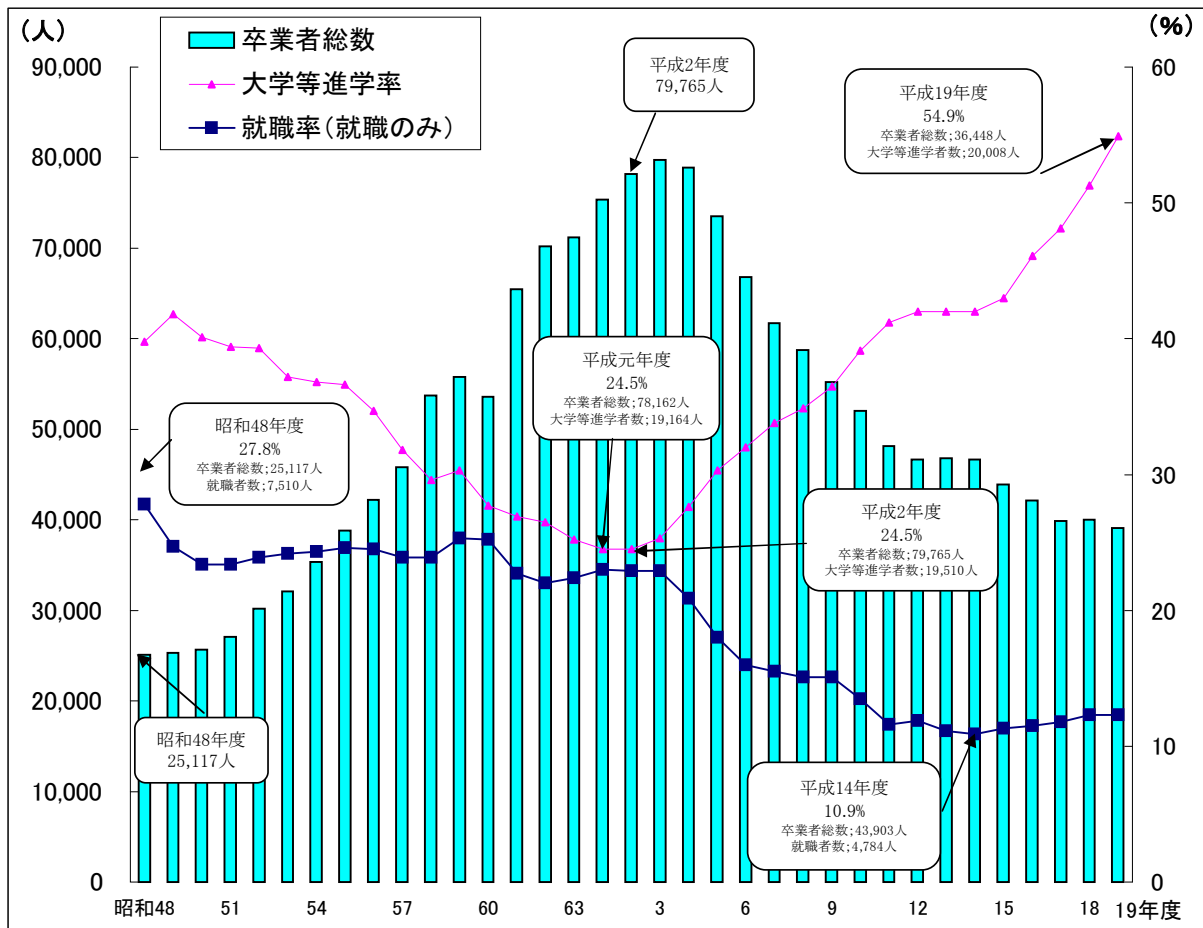
表7 大学等進学者（定時制）

区 分	平成19年度(進学率)		平成18年度(進学率)		増 減	
大 学 等 進 学 者	140人	10.8%	107人	9.1%	33人	1.7%
大 学 学 部	89人	6.9%	65人	5.5%	24人	1.4%
短 期 大 学 本 科	44人	3.4%	36人	3.1%	8人	0.3%
大学・短大の通信教育部及び放送大学	7人	0.5%	6人	0.5%	1人	—
大 学 ・ 短 大 の 別 科	—	—	—	—	—	—
高 等 学 校 の 専 攻 科	—	—	—	—	—	—
特別支援学校学校高等部の専攻科	—	—	—	—	—	—

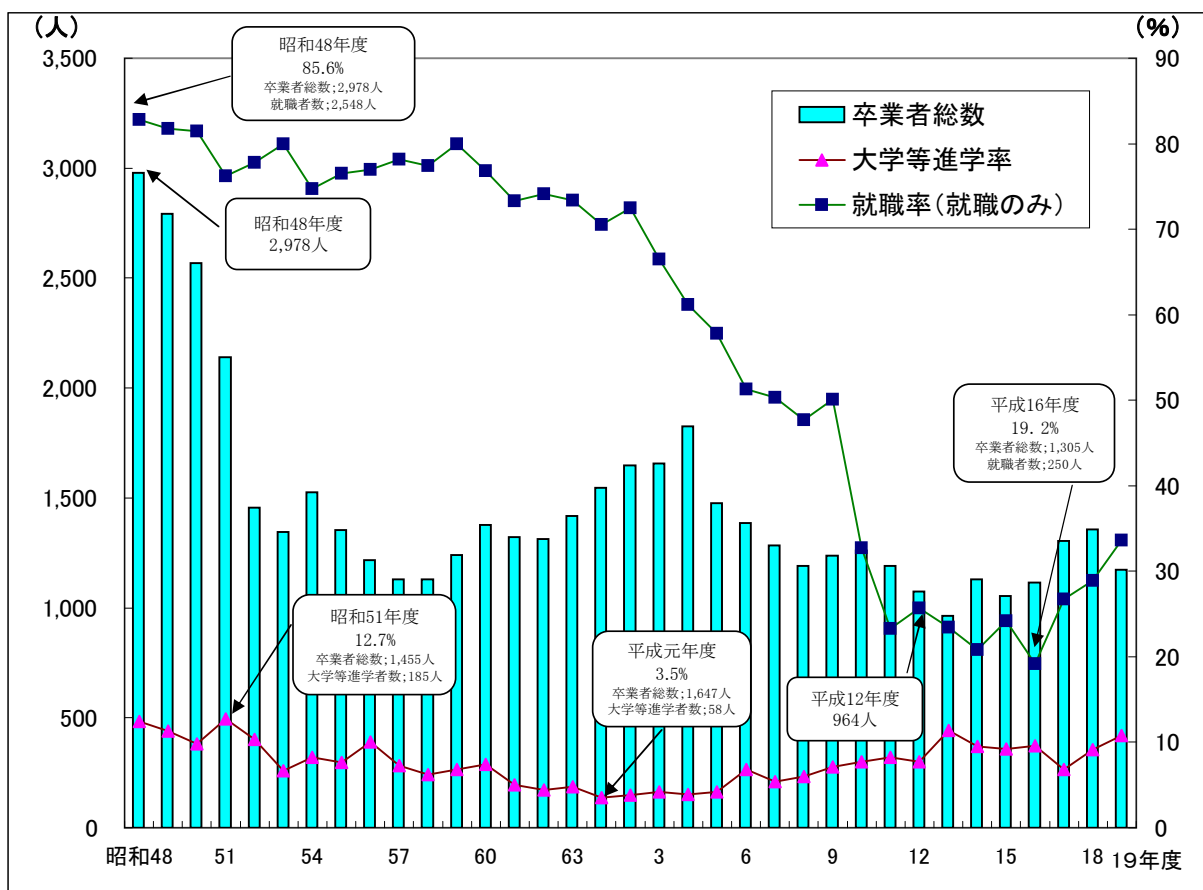
### イ 一時的な仕事に就いた者

一時的な仕事に就いた者は、236人（前年度比49人減少）です。卒業生総数に占める割合は18.2%（前年度比6.1ポイント低下）です。

第5図 大学等進学率・就職率の推移（全日制）【昭和48年度～平成19年度】



第6図 大学等進学率・就職率の推移（定時制）【昭和48年度～平成19年度】



第1表 総括表 (全日制)

(単位:人)

区分	卒業 者 総 数	A 大学等進学者											B 専修学校(専門課程)進学者	C 専修学校(一般課程)等入学者		D 施設等入学者 公共職業能力開発	E (就職のみの者) 就職者	F 一時的な仕事に就いた者	G 左記以外の者	H 死亡・不詳の者	再掲										
		大学学部			短期大学本科			専(専門課程)進学者	I (一般課程)専修学校	J 各種学校	就職者				E+K+L+M+N合計						大学等進学準備中の者										
		計	国立	公立	私立	計	国立				公立	私立		K Aのうち							L Bのうち	M Cのうち	N Dのうち	I予備校の通学者	Gのうち	合計					
																											計	国立	公立	私立	計
平成19年度	36,448	20,008	17,407	607	367	16,433	2,566	1	72	2,493	12	1	21	1	6,035	1,557	701	260	4,492	702	2,692	1	—	2	—	—	4,494	1,723	1,529	3,252	
平成18年度	39,083	19,976	17,076	619	351	16,106	2,845	—	85	2,760	23	4	28	1	7,519	1,787	749	250	4,784	946	3,070	2	2	3	—	—	4,789	1,990	1,730	3,720	
平成17年度	40,019	19,241	16,092	653	336	15,103	3,074	4	70	3,000	26	11	38	—	8,184	2,429	584	241	4,718	1,202	3,420	—	3	1	1	—	4,723	2,455	1,720	4,175	
平成16年度	39,869	18,360	15,227	596	348	14,283	3,083	2	59	3,022	16	11	23	—	8,609	2,619	718	293	4,594	1,292	3,384	—	4	7	3	—	4,608	2,775	1,700	4,475	
平成15年度	42,113	18,111	14,635	533	286	13,816	3,424	1	121	3,302	20	9	23	—	8,557	3,411	794	326	4,765	1,554	4,593	2	1	13	2	—	4,781	3,425	2,200	5,625	
平成14年度	43,903	18,445	14,850	583	297	13,970	3,516	5	103	3,408	24	19	36	—	9,094	3,682	648	288	4,784	2,257	4,703	2	9	6	—	4,799	3,711	2,670	6,381		
平成13年度	46,639	19,571	15,651	666	188	14,707	3,945	12	176	3,757	22	6	37	—	9,102	4,274	860	336	5,178	2,138	5,178	2	13	9	5	—	5,205	4,182	2,821	7,003	
平成12年度	46,782	19,627	15,025	594	223	14,208	4,528	22	246	4,260	20	5	47	2	9,050	4,128	717	311	5,576	2,327	5,045	1	15	11	8	1	5,611	4,185	2,905	7,090	
平成11年度	46,627	19,216	14,217	609	207	13,401	4,944	5	296	4,643	21	4	30	—	8,949	4,157	922	300	5,419	7,661	—	3	8	13	4	—	5,444	4,233	2,816	7,049	
平成10年度	48,147	18,828	12,710	594	210	11,906	6,054	8	259	5,787	20	5	39	—	8,805	4,612	1,313	356	6,489	7,741	—	3	24	5	6	—	6,524	4,931	3,217	8,148	
男子計	18,227	10,000	9,819	424	155	9,240	156	1	25	130	4	—	20	1	2,368	1,075	400	203	2,486	217	1,478	—	—	1	—	—	2,487	1,240	1,069	2,309	
女子計	18,221	10,008	7,588	183	212	7,193	2,410	—	47	2,363	8	1	1	—	3,667	482	301	57	2,006	485	1,214	1	—	1	—	—	2,007	483	460	943	
普通科	計	29,481	17,620	15,511	576	334	14,601	2,102	1	59	2,042	4	1	1	4,570	1,525	661	145	2,174	590	2,195	1	—	2	—	—	2,176	1,703	1,348	3,051	
	計男女	14,465	8,825	8,709	404	142	8,163	113	1	20	92	2	—	—	1,678	1,056	384	117	983	170	1,252	—	—	1	—	—	984	1,225	959	2,184	
(再掲)	計男女	15,016	8,795	8,202	172	192	6,438	1,989	—	39	1,950	2	1	1	2,892	469	277	28	1,191	420	943	1	—	1	—	—	1,192	478	389	867	
専修科	計	1,205	634	537	24	6	507	96	—	8	88	—	1	—	207	102	10	6	114	24	108	—	—	—	—	—	114	60	65	125	
	計男女	440	229	228	12	1	215	1	—	1	—	—	—	—	72	33	3	5	40	3	55	—	—	—	—	—	40	22	41	63	
(再掲)	計男女	765	405	309	12	5	292	95	—	7	88	—	1	—	135	69	7	1	74	21	53	—	—	—	—	—	74	38	24	62	
専修科	計	4,939	1,428	1,149	26	24	1,099	254	—	9	245	5	—	20	964	28	15	97	2,084	84	239	—	—	—	—	—	2,084	19	95	114	
	計男女	3,029	803	746	17	8	721	36	—	3	33	1	—	20	544	18	13	73	1,420	40	118	—	—	—	—	—	1,420	15	64	79	
(再掲)	計男女	1,910	625	403	9	16	378	218	—	6	212	4	—	—	420	10	2	24	664	44	121	—	—	—	—	—	664	4	31	35	
農業	計	546	111	67	1	—	66	43	—	—	43	1	—	—	133	9	4	16	205	11	57	—	—	—	—	—	205	—	2	2	
	計男女	251	39	31	—	—	31	8	—	—	8	—	—	—	64	3	3	13	105	1	23	—	—	—	—	—	105	—	2	2	
(再掲)	計男女	295	72	36	1	—	35	35	—	—	35	1	—	—	69	6	1	3	100	10	34	—	—	—	—	—	100	—	—	—	
工業	計	2,217	441	410	2	—	408	30	—	3	27	1	—	—	353	1	11	51	1,248	35	77	—	—	—	—	—	1,248	1	50	51	
	計男女	1,972	379	367	1	—	366	11	—	2	9	1	—	—	299	1	10	41	1,152	28	62	—	—	—	—	—	1,152	1	44	45	
(再掲)	計男女	245	62	43	1	—	42	19	—	1	18	—	—	—	54	—	1	10	96	7	15	—	—	—	—	—	96	—	6	6	
商業	計	1,306	406	284	1	4	279	120	—	4	116	2	—	—	305	—	—	10	504	19	62	—	—	—	—	—	504	—	16	16	
	計男女	439	184	177	1	2	174	7	—	1	6	—	—	—	125	—	—	4	103	3	20	—	—	—	—	—	103	—	10	10	
(再掲)	計男女	867	222	107	—	2	105	113	—	3	110	2	—	—	180	—	—	6	401	16	42	—	—	—	—	—	401	—	6	6	
その他	計	870	470	388	22	20	346	61	—	2	59	1	—	20	173	18	—	20	127	19	43	—	—	—	—	—	127	18	27	45	
	計男女	367	201	171	15	6	150	10	—	—	10	—	—	20	56	14	—	15	60	8	13	—	—	—	—	—	60	14	8	22	
(再掲)	計男女	503	269	217	7	14	196	51	—	2	49	1	—	—	117	4	—	5	67	11	30	—	—	—	—	—	67	4	19	23	
総合学科	計	2,028	960	747	5	9	733	210	—	4	206	3	—	—	501	4	25	18	234	28	258	—	—	—	—	—	234	1	86	87	
	計男女	733	372	364	3	5	356	7	—	2	5	1	—	—	146	1	3	13	83	7	108	—	—	—	—	—	83	—	46	46	
(再掲)	計男女	1,295	588	383	2	4	377	203	—	2	201	2	—	—	355	3	22	5	151	21	150	—	—	—	—	—	151	1	40	41	
(単位再掲)	計	5,159	2,906	2,537	91	60	2,386	364	—	9	355	4	—	—	1	925	253	53	43	370	104	505	—	—	—	—	—	370	247	229	476
	計男女	2,133	1,278	1,256	63	21	1,172	20	—	3	17	1	—	—	1	281	146	18	28	131	26	225	—	—	—	—	—	131	151	139	290
(再掲)	計男女	3,026	1,628	1,281	28	39	1,214	344	—	6	338	3	—	—	—	644	107	35	15	239	78	280	—	—	—	—	—	239	96	90	186

(注)1 「A 大学等進学者」、「B 専修学校(専門課程)進学者」、「C 専修学校(一般課程)等入学者」には、「就職進学者」、「就職入学者」を含みます。

2 平成9年度までの再掲の「就職者」欄は、専修学校(一般課程)等と公共職業能力開発施設等入学者をまとめて調査していたため、合計数を載せています。

3 平成11年度までの「一時的な仕事に就いた者」については、「左記以外の者」の内数でまとめて調査していたため、「左記以外の者」として載せています。(以下同じ)

4 「その他」とは、「水産」、「家庭」、「厚生」、「理数」、「外国語」、「福祉」、「スポーツ」、「国際」、「総合産業」を、「コース」とは、「普通科専門コース」及び「神奈川総合高等学校のコース」をいいます。(以下同じ)

第2表 総括表<構成比> (全日制)

(単位:%)

区分	卒業 者 総 数	A 大学等進学者											B 専修学校(専門課程)進学者	C 専修学校(一般課程)等入学者		D 施設等入学者 公共職業能力開発	E (就職のみの者) 就職者	F 一時的に就いた者	G 左記以外の者	H 死亡・不詳の者	再掲											
		大学学部			短期大学本科			教育 部 及 び 放 送 大 学 大 学 ・ 短 大 の 通 信	大 学 ・ 短 大 の 別 科	高 等 学 校 の 専 攻 科	高 等 部 の 専 攻 科	特 別 支 援 学 校		専 修 学 校 進 学 者	I (一 般 課 程) 専 修 学 校						J 各 種 学 校	就職者				E + K + L + M + N 合 計	大学等進学準備中の者					
		計	国 立	公 立	私 立	計	国 立															公 立	私 立	K A の う ち	L B の う ち		M C の う ち	N D の う ち	I 予 備 校 通 学 者 の う ち	J の う ち	G の う ち	合 計
平成19年度	100.0	54.9	47.8	1.7	1.0	45.1	7.0	0.0	0.2	6.8	0.0	0.0	0.1	0.0	0.1	0.0	16.6	4.3	1.9	0.7	12.3	1.9	7.4	0.0	0.0	0.0	0.0	0.0	12.3	4.7	4.2	8.9
平成18年度	100.0	51.1	43.7	1.6	0.9	41.2	7.3	0.0	0.2	7.1	0.1	0.0	0.1	0.0	0.1	0.0	19.2	4.6	1.9	0.6	12.2	2.4	7.9	0.0	0.0	0.0	0.0	12.3	5.1	4.4	9.5	
平成17年度	100.0	48.1	40.2	1.6	0.8	37.7	7.7	0.0	0.2	7.5	0.1	0.0	0.1	0.0	0.1	0.0	20.5	6.1	1.5	0.6	11.8	3.0	8.5	0.0	0.0	0.0	0.0	11.8	6.1	4.3	10.4	
平成16年度	100.0	46.1	38.2	1.5	0.9	35.8	7.7	0.0	0.1	7.6	0.0	0.0	0.1	0.0	0.1	0.0	21.6	6.6	1.8	0.7	11.5	3.2	8.5	0.0	0.0	0.0	0.0	11.6	7.0	4.3	11.2	
平成15年度	100.0	43.0	34.8	1.3	0.7	32.8	8.1	0.0	0.3	7.8	0.0	0.0	0.1	0.0	0.1	0.0	20.3	8.1	1.9	0.8	11.3	3.7	10.9	0.0	0.0	0.0	0.0	11.4	8.1	5.2	13.4	
平成14年度	100.0	42.0	33.8	1.3	0.7	31.8	8.0	0.0	0.2	7.8	0.1	0.0	0.1	0.0	0.1	0.0	20.7	8.4	1.5	0.7	10.9	5.1	10.7	0.0	0.0	0.0	0.0	10.9	8.5	6.1	14.5	
平成13年度	100.0	42.0	33.4	1.4	0.4	31.5	8.5	0.0	0.4	8.1	0.0	0.0	0.1	0.0	0.1	0.0	19.5	9.2	1.8	0.7	11.1	4.6	11.1	0.0	0.0	0.0	0.0	11.2	9.0	6.0	15.0	
平成12年度	100.0	42.0	32.1	1.3	0.5	30.4	9.7	0.0	0.5	9.1	0.0	0.0	0.1	0.0	0.1	0.0	19.3	8.8	1.5	0.7	11.9	5.0	10.8	0.0	0.0	0.0	0.0	12.0	8.9	6.2	15.2	
平成11年度	100.0	41.2	30.5	1.3	0.4	28.7	10.6	0.0	0.6	10.0	0.0	0.0	0.1	0.0	0.1	0.0	19.2	8.9	2.0	0.6	11.6	16.4	0.0	0.0	0.0	0.0	11.7	9.1	6.0	15.1		
平成10年度	100.0	39.1	26.4	1.2	0.4	24.7	12.6	0.0	0.5	12.0	0.0	0.0	0.1	0.0	0.1	0.0	18.3	9.6	2.7	0.7	13.5	16.1	0.0	0.0	0.0	0.0	13.6	10.2	6.7	16.9		
男子計	100.0	54.9	53.9	2.3	0.9	50.7	0.9	0.0	0.1	0.7	0.0	0.0	0.1	0.0	0.0	0.0	13.0	5.9	2.2	1.1	13.6	1.2	8.1	0.0	0.0	0.0	0.0	13.6	6.8	5.9	12.7	
女子計	100.0	54.9	41.6	1.0	1.2	39.5	13.2	0.0	0.3	13.0	0.0	0.0	0.0	0.0	0.0	0.0	20.1	2.6	1.7	0.3	11.0	2.7	6.7	0.0	0.0	0.0	0.0	11.0	2.7	2.5	5.2	
専 門 学 科	普通科	計	100.0	59.8	52.6	2.0	1.1	49.5	7.1	0.0	0.2	6.9	0.0	0.0	0.0	0.0	15.5	5.2	2.2	0.5	7.4	2.0	7.4	0.0	0.0	0.0	0.0	7.4	5.8	4.6	10.3	
		男女	100.0	61.0	60.2	2.8	1.0	56.4	0.8	0.0	0.1	0.6	0.0	0.0	0.0	0.0	0.0	11.6	7.3	2.7	0.8	6.8	1.2	8.7	0.0	0.0	0.0	0.0	6.8	8.5	6.6	15.1
	(再掲)	計	100.0	58.6	45.3	1.1	1.3	42.9	13.2	0.0	0.3	13.0	0.0	0.0	0.0	0.0	19.3	3.1	1.8	0.2	7.9	2.8	6.3	0.0	0.0	0.0	0.0	7.9	3.2	2.6	5.8	
		男女	100.0	52.6	44.6	2.0	0.5	42.1	8.0	0.0	0.7	7.3	0.0	0.1	0.0	0.0	17.2	8.5	0.8	0.5	9.5	2.0	9.0	0.0	0.0	0.0	0.0	9.5	5.0	5.4	10.4	
	農 業 工 業 商 業 そ の 他	計	100.0	52.0	51.8	2.7	0.2	48.9	0.2	0.0	0.2	0.0	0.0	0.0	0.0	0.0	16.4	7.5	0.7	1.1	9.1	0.7	12.5	0.0	0.0	0.0	0.0	9.1	5.0	9.3	14.3	
		男女	100.0	52.9	40.4	1.6	0.7	38.2	12.4	0.0	0.9	11.5	0.0	0.1	0.0	0.0	17.6	9.0	0.9	0.1	9.7	2.7	6.9	0.0	0.0	0.0	0.0	9.7	5.0	3.1	8.1	
		農業	計	100.0	28.9	23.3	0.5	0.5	22.3	5.1	0.0	0.2	5.0	0.1	0.0	0.4	0.0	19.5	0.6	0.3	2.0	42.2	1.7	4.8	0.0	0.0	0.0	0.0	42.2	0.4	1.9	2.3
			男女	100.0	26.5	24.6	0.6	0.3	23.8	1.2	0.0	0.1	1.1	0.0	0.0	0.7	0.0	18.0	0.6	0.4	2.4	46.9	1.3	3.9	0.0	0.0	0.0	0.0	46.9	0.5	2.1	2.6
		工業	計	100.0	32.7	21.1	0.5	0.8	19.8	11.4	0.0	0.3	11.1	0.2	0.0	0.0	0.0	22.0	0.5	0.1	1.3	34.8	2.3	6.3	0.0	0.0	0.0	0.0	34.8	0.2	1.6	1.8
			男女	100.0	20.3	12.3	0.2	0.0	12.1	7.9	0.0	0.0	7.9	0.2	0.0	0.0	0.0	24.4	1.6	0.7	2.9	37.5	2.0	10.4	0.0	0.0	0.0	0.0	37.5	0.0	0.4	0.4
		商業	計	100.0	15.5	12.4	0.0	0.0	12.4	3.2	0.0	0.0	3.2	0.0	0.0	0.0	0.0	25.5	1.2	1.2	5.2	41.8	0.4	9.2	0.0	0.0	0.0	0.0	41.8	0.0	0.8	0.8
			男女	100.0	24.4	12.2	0.3	0.0	11.9	11.9	0.0	0.0	11.9	0.3	0.0	0.0	0.0	23.4	2.0	0.3	1.0	33.9	3.4	11.5	0.0	0.0	0.0	0.0	33.9	0.0	0.0	0.0
		その他	計	100.0	19.9	18.5	0.1	0.0	18.4	1.4	0.0	0.1	1.2	0.0	0.0	0.0	0.0	15.9	0.0	0.5	2.3	56.3	1.6	3.5	0.0	0.0	0.0	0.0	56.3	0.0	2.3	2.3
			男女	100.0	19.2	18.6	0.1	0.0	18.6	0.6	0.0	0.1	0.5	0.1	0.0	0.0	0.0	15.2	0.1	0.5	2.1	58.4	1.4	3.1	0.0	0.0	0.0	0.0	58.4	0.1	2.2	2.3
総合学科		計	100.0	25.3	17.6	0.4	0.0	17.1	7.8	0.0	0.4	7.3	0.0	0.0	0.0	0.0	22.0	0.0	0.4	4.1	39.2	2.9	6.1	0.0	0.0	0.0	0.0	39.2	0.0	2.4	2.4	
		男女	100.0	31.1	21.7	0.1	0.3	21.4	9.2	0.0	0.3	8.9	0.2	0.0	0.0	0.0	23.4	0.0	0.0	0.8	38.6	1.5	4.7	0.0	0.0	0.0	0.0	38.6	0.0	1.2	1.2	
(単位制)	計	100.0	41.9	40.3	0.2	0.5	39.6	1.6	0.0	0.2	1.4	0.0	0.0	0.0	0.0	28.5	0.0	0.9	0.9	23.5	0.7	4.6	0.0	0.0	0.0	0.0	23.5	0.0	2.3	2.3		
	男女	100.0	25.6	12.3	0.0	0.2	12.1	13.0	0.0	0.3	12.7	0.2	0.0	0.0	0.0	20.8	0.0	0.7	0.7	46.3	1.8	4.8	0.0	0.0	0.0	0.0	46.3	0.0	0.7	0.7		
再掲	計	100.0	54.0	44.6	2.5	2.3	39.8	7.0	0.0	0.2	6.8	0.1	0.0	2.3	0.0	19.9	2.1	0.0	2.3	14.6	2.2	4.9	0.0	0.0	0.0	0.0	14.6	2.1	3.1	5.2		
	男女	100.0	54.8	46.6	4.1	1.6	40.9	2.7	0.0	0.0	2.7	0.0	0.0	5.4	0.0	15.3	3.8	0.0	4.1	16.3	2.2	3.5	0.0	0.0	0.0	0.0	16.3	3.8	2.2	6.0		
(再掲)	計	100.0	53.5	43.1	1.4	2.8	39.0	10.1	0.0	0.4	9.7	0.2	0.0	0.0	0.0	23.3	0.8	0.0	1.0	13.3	2.2	6.0	0.0	0.0	0.0	0.0	13.3	0.8	3.8	4.6		
	男女	100.0	47.3	36.8	0.2	0.4	36.1	10.4	0.0	0.2	10.2	0.1	0.0	0.0	0.0	24.7	0.2	1.2	0.9	11.5	1.4	12.7	0.0	0.0	0.0	0.0	11.5	0.0	4.2	4.3		
(再掲)	計	100.0	50.8	49.7	0.4	0.7	48.6	1.0	0.0	0.3	0.7	0.1	0.0	0.0	0.0	19.9	0.1	0.4	1.8	11.3	1.0	14.7	0.0	0.0	0.0	0.0	11.3	0.0	6.3	6.3		
	男女	100.0	45.4	29.6	0.2	0.3	29.1	15.7	0.0	0.2	15.5	0.2	0.0	0.0	0.0	27.4	0.2	1.7	0.4	11.7	1.6	11.6	0.0	0.0	0.0	0.0	11.7	0.1	3.1	3.2		
(再掲)	計	100.0	56.3	49.2	1.8	1.2	46.2	7.1	0.0	0.2	6.9	0.1	0.0	0.0	0.0	17.9	4.9	1.0	0.8	7.2	2.0	9.8	0.0	0.0	0.0	0.0	7.2	4.8	4.4	9.2		
	男女	100.0	59.9	58.9	3.0	1.0	54.9	0.9	0.0	0.1	0.8	0.0	0.0	0.0	0.0	13.2	6.8	0.8	1.3	6.1	1.2	10.5	0.0	0.0	0.0	0.0	6.1	7.1	6.5	13.6		
(再掲)	計	100.0	53.8	42.3	0.9	1.3	40.1	11.4	0.0	0.2	11.2																					

第3表 総括表（定時制）

（単位：人）

区 分	卒業者 総数	A 大 学 等 進 学 者													B 専（修） 学校進学者	C 専修学校（一般 課程）等入学者		D 施 設等 入学者 （就 職の みの 者）	E 一 時的 な 仕 事 者	F 左 記 以 外 の 者	G 再 掲 の 者	H 再 掲 の 者	再 掲									
		大 学 学 部			短 期 大 学 本 科			学 教 育 部 及 び 放 送 大 学 大 学 ・ 短 大 の 通 信	大 学 ・ 短 大 の 別 科	高 等 学 校 の 専 攻 科	特 別 支 援 学 校	高 等 部 の 専 攻 科	専 修 学 校 進 学 者	I （一 般 課 程） 専 修 学 校		J 各 種 学 校	就 職 者						E + K + L + M + N 合 計	大 学 等 進 学 準 備 中 の 者								
		計	国 立	公 立	私 立	計	国 立										公 立							私 立	K A の う ち	L B の う ち	M C の う ち	N D の う ち	I J の 通 学 者	G の う ち	合 計	
																																計
平成19年度	1,296	140	89	—	1	88	44	—	11	33	7	—	—	—	143	7	9	21	436	236	304	—	1	—	—	—	437	—	37	37		
平成18年度	1,174	107	65	5	—	60	36	—	6	30	6	—	—	—	133	20	6	29	332	285	262	—	2	3	1	1	339	—	28	28		
平成17年度	1,358	93	45	1	—	44	45	—	8	37	2	—	1	—	159	18	18	27	363	395	285	—	—	—	—	—	363	4	38	42		
平成16年度	1,305	125	83	1	—	82	35	—	4	31	5	1	1	—	130	19	16	22	250	498	245	—	6	—	5	—	261	8	41	49		
平成15年度	1,115	103	76	5	—	71	22	—	3	19	1	3	1	—	79	22	29	14	270	374	224	—	9	3	—	—	282	2	33	35		
平成14年度	1,054	100	79	3	—	76	15	—	—	15	3	3	—	—	102	19	4	7	219	410	192	1	4	—	—	—	223	—	41	41		
平成13年度	1,131	129	83	5	—	78	35	—	5	30	7	2	1	1	116	10	1	10	265	429	171	—	6	1	—	—	272	2	21	23		
平成12年度	964	74	50	3	—	47	22	1	1	20	2	—	—	—	69	15	3	12	248	306	237	—	2	1	—	—	251	—	23	23		
平成11年度	1,075	88	61	4	1	56	21	—	—	21	5	—	1	—	77	10	9	19	250	622	—	—	10	1	1	1	263	—	12	12		
平成10年度	1,191	92	52	11	—	41	37	—	1	36	2	1	—	—	87	5	15	23	389	580	—	—	21	3	1	1	415	2	20	22		
男子計	785	92	69	—	1	68	19	—	9	10	4	—	—	—	79	6	5	20	308	131	144	—	1	—	—	—	309	—	26	26		
女子計	511	48	20	—	—	20	25	—	2	23	3	—	—	—	64	1	4	1	128	105	160	—	—	—	—	—	128	—	11	11		
普通科	計	769	79	47	—	1	46	25	—	3	22	7	—	—	70	4	8	10	211	200	187	—	1	—	—	—	212	—	31	31		
	男	428	48	35	—	1	34	9	—	2	7	4	—	—	35	4	5	9	129	109	89	—	1	—	—	—	130	—	20	20		
	女	341	31	12	—	—	12	16	—	1	15	3	—	—	35	—	3	1	82	91	98	—	—	—	—	—	82	—	11	11		
専門	計	281	17	11	—	—	11	6	—	3	3	—	—	—	27	2	—	10	157	27	41	—	—	—	—	—	157	—	4	4		
	男	235	15	10	—	—	10	5	—	3	2	—	—	—	24	2	—	10	139	20	25	—	—	—	—	—	139	—	4	4		
	女	46	2	1	—	—	1	1	—	—	1	—	—	—	3	—	—	—	18	7	16	—	—	—	—	—	18	—	—	—		
学 科	農業	計	29	4	1	—	—	1	3	—	—	3	—	—	—	6	—	—	—	18	—	1	—	—	—	—	—	18	—	—	—	
		男	18	3	1	—	—	1	2	—	—	2	—	—	—	4	—	—	—	11	—	—	—	—	—	—	—	11	—	—	—	
		女	11	1	—	—	—	—	1	—	—	1	—	—	—	2	—	—	—	7	—	1	—	—	—	—	—	7	—	—	—	
工業	計	206	11	8	—	—	8	3	—	3	—	—	—	—	20	—	—	9	127	18	21	—	—	—	—	—	127	—	4	4		
	男	198	11	8	—	—	8	3	—	3	—	—	—	—	20	—	—	9	122	16	20	—	—	—	—	—	122	—	4	4		
	女	8	—	—	—	—	—	—	—	—	—	—	—	—	—	—	—	—	5	2	1	—	—	—	—	—	5	—	—	—		
商業	計	46	2	2	—	—	2	—	—	—	—	—	—	—	1	2	—	1	12	9	19	—	—	—	—	—	12	—	—	—		
	男	19	1	1	—	—	1	—	—	—	—	—	—	—	—	2	—	1	6	4	5	—	—	—	—	—	6	—	—	—		
	女	27	1	1	—	—	1	—	—	—	—	—	—	—	1	—	—	—	6	5	14	—	—	—	—	—	6	—	—	—		
総合学科	計	246	44	31	—	—	31	13	—	5	8	—	—	—	46	1	1	1	68	9	76	—	—	—	—	—	68	—	2	2		
	男	122	29	24	—	—	24	5	—	4	1	—	—	—	20	—	—	—	40	2	30	—	—	—	—	—	40	—	2	2		
	女	124	15	7	—	—	7	8	—	1	7	—	—	—	26	1	1	—	28	7	46	—	—	—	—	—	28	—	—	—		
（単位制） 再掲	計	320	57	40	—	—	40	17	—	5	12	—	—	—	54	1	4	2	84	31	87	—	1	—	—	—	85	—	10	10		
	男	158	38	32	—	—	32	6	—	4	2	—	—	—	23	—	2	1	47	11	36	—	1	—	—	—	48	—	8	8		
	女	162	19	8	—	—	8	11	—	1	10	—	—	—	31	1	2	1	37	20	51	—	—	—	—	—	37	—	2	2		

（注）1 「A 大学等進学者」、「B 専修学校（専門課程）進学者」、「C 専修学校（一般課程）等入学者」には、「就職進学者」、「就職入学者」を含みます。

2 平成9年度までの再掲の「就職者」欄は、専修学校（一般課程）等と公共職業能力開発施設等をまとめて調査していたため、合計数を載せています。



第4表 総括表＜構成比＞（定時制）

（単位：％）

区分	卒業 者 総 数	A 大学等進学者													B 専修学校（専門課程）進学者	C 専修学校（一般課程）等入学者		D 施設等 公共職業 能力開発 発着者	E 就職 （就職のみ の者）	F 一時的 に就いた 仕事者	G 左記 以外の者	H 死亡・ 不詳の者	再掲									
		計	大学学部			短期大学本科			学 教 育 部 及 び 放 送 大 学 大 学 ・ 短 大 の 通 信	大 学 ・ 短 大 の 別 科	高 等 学 校 の 専 攻 科	高 等 学 校 の 専 攻 科 特 別 支 援 学 校	専 （ 専 門 課 程 ） 進 学 者	I （ 一 般 課 程 ） 専 修 学 校		J 各 種 学 校	就職者						E + K + L + M + N 合 計	大学等進学準備中の者								
			計	国 立	公 立	私 立	計	国 立									公 立							私 立	K A の う ち	L B の う ち	M C の う ち	N D の う ち	I J の 通 学 者	G の う ち	合 計	
																																計
平成19年度	100.0	10.8	6.9	—	0.1	6.8	3.4	—	0.8	2.5	0.5	—	—	—	11.0	0.5	0.7	1.6	33.6	18.2	23.5	—	0.1	—	—	—	33.7	—	2.9	2.9		
平成18年度	100.0	9.1	5.5	0.4	—	5.1	3.1	—	0.5	2.6	0.5	—	—	—	11.3	1.7	0.5	2.5	28.3	24.3	22.3	—	0.2	0.3	0.1	0.1	28.9	—	2.4	2.4		
平成17年度	100.0	6.8	3.3	0.1	—	3.2	3.3	—	0.6	2.7	0.1	—	0.1	—	11.7	1.3	1.3	2.0	26.7	29.1	21.0	—	—	—	—	26.7	0.3	2.8	3.1			
平成16年度	100.0	9.6	6.4	0.1	—	6.3	2.7	—	0.3	2.4	0.4	0.1	0.1	—	10.0	1.5	1.2	1.7	19.2	38.2	18.8	—	0.5	—	0.4	—	20.0	0.6	3.1	3.8		
平成15年度	100.0	9.2	6.8	0.4	—	6.4	2.0	—	0.3	1.7	0.1	0.3	0.1	—	7.1	2.0	2.6	1.3	24.2	33.5	20.1	—	0.8	0.3	—	—	25.3	0.2	3.0	3.1		
平成14年度	100.0	9.5	7.5	0.3	—	7.2	1.4	—	—	1.4	0.3	0.3	—	—	9.7	1.8	0.4	0.7	20.8	38.9	18.2	0.1	0.4	—	—	—	21.2	—	3.9	3.9		
平成13年度	100.0	11.4	7.3	0.4	—	6.9	3.1	—	0.4	2.7	0.6	0.2	0.1	0.1	10.3	0.9	0.1	0.9	23.4	37.9	15.1	—	0.5	0.1	—	—	24.0	0.2	1.9	2.0		
平成12年度	100.0	7.7	5.2	0.3	—	4.9	2.3	0.1	0.1	2.1	0.2	—	—	—	7.2	1.6	0.3	1.2	25.7	31.7	24.6	—	0.9	0.1	0.1	0.1	24.5	—	1.1	1.1		
平成11年度	100.0	8.2	5.7	0.4	0.1	5.2	2.0	—	—	2.0	0.5	—	0.1	—	7.2	0.9	0.8	1.8	23.3	57.9	—	—	1.8	0.3	0.1	0.1	34.8	0.2	1.7	1.8		
平成10年度	100.0	7.7	4.4	0.9	—	3.4	3.1	—	0.1	3.0	0.2	0.1	—	—	7.3	0.4	1.3	1.9	32.7	48.7	—	—	1.5	0.4	0.2	—	52.2	0.2	1.8	2.0		
男子計	100.0	11.7	8.8	—	0.1	8.7	2.4	—	1.1	1.3	0.5	—	—	—	10.1	0.8	0.6	2.5	39.2	16.7	18.3	—	0.1	—	—	—	39.4	—	3.3	3.3		
女子計	100.0	9.4	3.9	—	—	3.9	4.9	—	0.4	4.5	0.6	—	—	—	12.5	0.2	0.8	0.2	25.0	20.5	31.3	—	—	—	—	—	25.0	—	2.2	2.2		
普通科	計	100.0	10.3	6.1	—	0.1	6.0	3.3	—	0.4	2.9	0.9	—	—	9.1	0.5	1.0	1.3	27.4	26.0	24.3	—	0.1	—	—	—	27.6	—	4.0	4.0		
	男	100.0	11.2	8.2	—	0.2	7.9	2.1	—	0.5	1.6	0.9	—	—	8.2	0.9	1.2	2.1	30.1	25.5	20.8	—	0.2	—	—	—	30.4	—	4.7	4.7		
	女	100.0	9.1	3.5	—	—	3.5	4.7	—	0.3	4.4	0.9	—	—	10.3	—	0.9	0.3	24.0	26.7	28.7	—	—	—	—	—	24.0	—	3.2	3.2		
専門学 科	計	100.0	6.0	3.9	—	—	3.9	2.1	—	1.1	1.1	—	—	—	9.6	0.7	—	3.6	55.9	9.6	14.6	—	—	—	—	—	55.9	—	1.4	1.4		
	男	100.0	6.4	4.3	—	—	4.3	2.1	—	1.3	0.9	—	—	—	10.2	0.9	—	4.3	59.1	8.5	10.6	—	—	—	—	—	59.1	—	1.7	1.7		
	女	100.0	4.3	2.2	—	—	2.2	2.2	—	—	2.2	—	—	—	6.5	—	—	—	39.1	15.2	34.8	—	—	—	—	—	39.1	—	—	—		
	農業	計	100.0	13.8	3.4	—	—	3.4	10.3	—	—	10.3	—	—	—	20.7	—	—	—	62.1	—	3.4	—	—	—	—	—	62.1	—	—	—	
		男	100.0	16.7	5.6	—	—	5.6	11.1	—	—	11.1	—	—	—	22.2	—	—	—	61.1	—	—	—	—	—	—	—	61.1	—	—	—	
		女	100.0	9.1	—	—	—	—	9.1	—	—	9.1	—	—	—	18.2	—	—	—	63.6	—	9.1	—	—	—	—	—	63.6	—	—	—	
	工業	計	100.0	5.3	3.9	—	—	3.9	1.5	—	1.5	—	—	—	—	9.7	—	—	4.4	61.7	8.7	10.2	—	—	—	—	—	61.7	—	1.9	1.9	
		男	100.0	5.6	4.0	—	—	4.0	1.5	—	1.5	—	—	—	—	10.1	—	—	4.5	61.6	8.1	10.1	—	—	—	—	—	61.6	—	2.0	2.0	
		女	100.0	—	—	—	—	—	—	—	—	—	—	—	—	—	—	—	—	62.5	25.0	12.5	—	—	—	—	—	62.5	—	—	—	
	商業	計	100.0	4.3	4.3	—	—	4.3	—	—	—	—	—	—	—	2.2	4.3	—	2.2	26.1	19.6	41.3	—	—	—	—	—	26.1	—	—	—	
		男	100.0	5.3	5.3	—	—	5.3	—	—	—	—	—	—	—	—	10.5	—	5.3	31.6	21.1	26.3	—	—	—	—	—	31.6	—	—	—	
		女	100.0	3.7	3.7	—	—	3.7	—	—	—	—	—	—	—	3.7	—	—	—	22.2	18.5	51.9	—	—	—	—	—	22.2	—	—	—	
総合学 科	計	100.0	17.9	12.6	—	—	12.6	5.3	—	2.0	3.3	—	—	—	18.7	0.4	0.4	0.4	27.6	3.7	30.9	—	—	—	—	—	27.6	—	0.8	0.8		
	男	100.0	23.8	19.7	—	—	19.7	4.1	—	3.3	0.8	—	—	—	16.4	—	—	0.8	32.8	1.6	24.6	—	—	—	—	—	32.8	—	1.6	1.6		
	女	100.0	12.1	5.6	—	—	5.6	6.5	—	0.8	5.6	—	—	—	21.0	0.8	0.8	—	22.6	5.6	37.1	—	—	—	—	—	22.6	—	—	—		
（単 位 制）	計	100.0	17.8	12.5	—	—	12.5	5.3	—	1.6	3.8	—	—	—	16.9	0.3	1.3	0.6	26.3	9.7	27.2	—	0.3	—	—	—	26.6	—	3.1	3.1		
	男	100.0	24.1	20.3	—	—	20.3	3.8	—	2.5	1.3	—	—	—	14.6	—	—	1.3	29.7	7.0	22.8	—	0.6	—	—	—	30.4	—	5.1	5.1		
	女	100.0	11.7	4.9	—	—	4.9	6.8	—	0.6	6.2	—	—	—	19.1	0.6	1.2	0.6	22.8	12.3	31.5	—	—	—	—	—	22.8	—	1.2	1.2		

（注）1 「A 大学等進学者」、「B 専修学校（専門課程）進学者」、「C 専修学校（一般課程）等入学者」には、「就職進学者」、「就職入学者」を含みます。

2 平成9年度までの再掲の「就職者」欄は、専修学校（一般課程）等と公共職業能力開発施設等入学者をまとめて調査していたため、合計数を載せています。

3 構成比は全体に対する割合で、小数点以下第2位を四捨五入しているため、内訳の合計が100.0にならない場合があります。

第5表 総括表（特別支援学校高等部）

（単位：人）

区分	卒業 者 総 数	A 大 学 等 進 学 者											B 専 修 学 校 進 学 者 （ 専 門 課 程 ）	C 専修学校（一般 課程）等入学者		D 公 施 設 等 入 学 者 （ 公 共 職 業 能 力 開 発 者 ）	E 就 職 の み の 者 （ 就 職 者 ）	F 左 記 以 外 の 者	G 死 亡 ・ 不 詳 の 者	再 掲										
		大 学 学 部			短 期 大 学 本 科			学 教 育 部 及 び 放 送 大 学 大 学 ・ 短 大 の 通 信	大 学 ・ 短 大 の 別 科	高 等 学 校 の 専 攻 科	特 別 支 援 学 校 の 専 攻 科	専 修 学 校 進 学 者 （ 専 門 課 程 ）		専 修 学 校 （ 一 般 課 程 ） 等 入 学 者						I 各 種 学 校	J A の う ち	K B の う ち	L C の う ち	M D の う ち	E + J + K + L + M 合 計	大 学 等 進 学 準 備 中 の 者				
		計	国 立	公 立	私 立	計	国 立							公 立	私 立											専 修 学 校 （ 一 般 課 程 ） 等 入 学 者	I 各 種 学 校	予 備 校 通 学 者 の う ち H	F の う ち	合 計
平成19年度計	826	11	5	-	-	5	-	-	-	-	-	-	6	-	-	1	17	214	582	1	-	-	-	-	214	-	-	-		
構成比(%)	(100.0)	(1.3)	(0.6)	(-)	(-)	(0.6)	(-)	(-)	(-)	(-)	(-)	(-)	(0.7)	(-)	(-)	(0.1)	(2.1)	(25.9)	(70.5)	(0.1)	(-)	(-)	(-)	(-)	(25.9)	(-)	(-)	(-)		
男子計	539	8	5	-	-	5	-	-	-	-	-	-	3	-	-	-	11	138	381	1	-	-	-	-	138	-	-	-		
女子計	287	3	-	-	-	-	-	-	-	-	-	-	3	-	-	1	6	76	201	-	-	-	-	-	76	-	-	-		
平成18年度計	804	16	6	-	-	6	-	-	-	-	-	-	10	1	-	2	18	207	560	-	-	-	-	-	207	-	-	-		
構成比(%)	(100.0)	(2.0)	(0.7)	(-)	(-)	(0.7)	(-)	(-)	(-)	(-)	(-)	(-)	(1.2)	(0.1)	(-)	(0.2)	(2.2)	(25.7)	(69.7)	(-)	(-)	(-)	(-)	(-)	(25.7)	(-)	(-)	(-)		
旧 盲 学 校	平成18年度	11	2	-	-	-	-	-	-	-	-	-	2	-	-	-	-	1	8	-	-	-	-	-	1	-	-	-		
	平成17年度	10	3	-	-	-	-	-	-	-	-	-	3	-	-	-	-	1	6	-	-	-	-	-	1	-	-	-		
	平成16年度	13	4	1	-	-	1	-	-	-	-	-	3	-	-	-	-	2	7	-	-	-	-	-	2	-	-	-		
	平成15年度	14	3	-	-	-	1	1	-	-	-	-	2	-	-	-	1	1	9	-	-	-	-	-	1	-	2	2		
	平成14年度	14	5	1	-	-	1	-	-	-	-	-	4	-	-	-	-	3	6	-	-	-	-	-	3	-	-	-		
旧 ろ う 学 校	平成18年度	24	10	2	-	-	2	-	-	-	-	-	8	1	-	-	2	10	1	-	-	-	-	-	10	-	-	-		
	平成17年度	35	13	2	2	-	2	-	-	2	-	-	9	-	-	-	4	16	2	-	-	-	-	-	16	-	-	-		
	平成16年度	24	9	-	-	-	1	-	-	1	-	-	8	-	-	-	5	9	1	-	-	-	-	-	9	-	1	1		
	平成15年度	17	5	1	-	-	1	-	-	-	-	-	4	1	1	-	2	4	4	-	-	-	-	-	4	-	-	-		
	平成14年度	28	16	3	-	-	3	2	1	-	1	-	11	1	-	-	-	9	2	-	-	-	-	-	9	-	-	-		
旧 養 護 学 校	平成18年度	769	4	4	-	-	4	-	-	-	-	-	-	-	-	2	16	196	551	-	-	-	-	-	196	-	-	-		
	平成17年度	780	3	1	-	-	1	-	-	-	-	-	1	-	1	1	19	126	628	2	-	-	-	-	126	-	-	-		
	平成16年度	731	1	-	-	-	-	-	-	-	-	-	1	-	-	-	22	106	602	-	-	-	-	-	106	-	-	-		
	平成15年度	668	1	1	-	1	-	-	-	-	-	-	-	-	1	-	27	96	543	-	-	-	-	-	96	-	-	-		
	平成14年度	651	1	1	-	-	1	-	-	-	-	-	-	-	2	-	32	92	524	-	-	-	-	-	92	-	-	-		

(注)1 構成比は全体に対する割合で、小数点以下第2位を四捨五入しているため、内訳の合計が100.0にならない場合があります。

2 18年度卒業生までについては、特別支援学校を旧盲学校、旧ろう学校、旧養護学校に区分けて、集計しました。

第6表 大学(学部)・短期大学(本科)への学部・学科系統別進学者数(全日制)

(単位:人)

区分	大学(学部)進学者																			短期大学(本科)進学者															
	進学者総数	人文科学	社会科学					理学	工学	農学	保健				商船	家政	教育		芸術	その他	進学者総数	人文科学	社会科学	うち福祉関係	理学	工学	農学	保健	家政	教育	芸術	その他			
			法政治学	商経済学	社会学	その他	うち福祉関係				医学	歯学	薬学	看護学			その他	教育学															体育学	社会科学	うち福祉関係
平成19年度	17,407	3,172	1,319	3,310	1,196	327	973	3,281	554	37	6	276	515	12	473	505	376	561	841	2,566	353	346	81	7	96	38	239	487	702	134	164				
平成18年度	17,076	3,096	1,421	3,281	1,213	428	806	3,403	467	16	10	267	468	12	446	499	272	521	878	2,845	424	341	132	24	119	39	276	479	781	150	212				
平成17年度	16,092	2,944	1,305	3,174	1,205	861	760	3,325	510	23	13	244	415	15	418	417	252	454	618	3,074	382	411	116	12	126	33	223	557	917	181	232				
平成16年度	15,227	2,753	1,275	3,082	1,078	326	688	3,216	375	59	7	215	313	7	405	350	281	446	677	3,083	407	418	96	8	108	58	197	541	943	186	217				
平成15年度	14,635	2,780	1,314	3,008	922	277	675	3,101	380	30	7	223	234	5	443	313	256	418	526	3,424	528	474	111	11	172	40	233	590	980	168	228				
平成14年度	14,850	2,760	1,462	3,138	930	260	602	3,183	396	28	6	185	232	12	418	345	214	437	502	3,516	605	505	80	20	178	53	230	672	918	176	159				
平成13年度	15,561	2,801	1,528	3,511	887	222	655	3,419	427	35	16	194	211	5	368	241	209	425	629	3,945	695	578	113	26	195	69	286	783	898	176	239				
平成12年度	15,025	2,630	1,463	3,506	887	...	725	3,386	412	17	6	231	163	5	343	221	247	441	342	4,528	887	540	...	15	240	67	373	1,012	927	190	277				
平成11年度	14,217	2,641	1,448	3,301	877	...	640	3,103	338	26	19	172	139	8	278	212	217	360	438	4,944	1,068	687	...	40	229	58	339	1,128	880	166	349				
平成10年度	12,710	2,223	1,346	2,797	755	...	584	2,798	342	26	10	198	135	4	311	192	207	349	433	6,054	1,535	924	...	34	257	53	337	1,354	873	229	458				
男子計	9,819	1,037	901	2,244	476	121	779	2,951	314	19	2	127	155	11	20	154	195	122	312	156	9	27	4	3	43	11	9	8	23	7	16				
女子計	7,588	2,135	418	1,066	720	206	194	330	240	18	4	149	360	1	453	351	181	439	529	2,410	344	319	77	4	53	27	230	479	679	127	148				
普通科	計	15,511	2,853	1,213	2,948	1,051	263	867	2,828	493	37	6	267	483	11	443	478	337	493	703	2,102	307	268	69	5	65	23	195	404	598	111	126			
	男女	8,709	940	831	2,014	421	100	684	2,527	284	19	2	121	148	10	19	146	181	103	259	113	8	22	4	2	26	2	5	8	21	7	12			
(再掲) コー	計	537	151	34	66	43	12	21	67	7	—	—	3	10	—	4	13	30	78	10	96	19	11	4	—	3	—	7	14	23	14	5			
	男女	228	36	25	38	16	6	14	53	3	—	—	1	2	—	—	4	17	12	7	1	1	—	—	—	—	—	—	—	—	—	—			
(再掲) ス	計	309	115	9	28	27	6	7	14	4	—	—	2	8	—	4	9	13	66	3	95	18	11	4	—	3	—	7	14	23	14	5			
	男女	149	38	28	152	27	16	80	337	19	—	—	2	3	1	—	7	5	14	33	36	1	4	—	—	14	8	3	—	2	—	4			
専門	計	1,149	149	52	223	60	37	88	360	40	—	—	3	19	1	11	14	15	35	79	254	25	52	12	1	26	14	32	41	41	14	8			
	男女	746	38	28	152	27	16	80	337	19	—	—	2	3	1	—	7	5	14	33	36	1	4	—	—	14	8	3	—	2	—	4			
学	計	67	6	3	5	8	1	5	7	26	—	—	—	—	—	4	—	—	3	—	43	1	5	3	1	2	12	1	16	5	—	—			
	男女	31	2	2	4	2	—	4	5	12	—	—	—	—	—	—	—	—	—	—	8	—	—	—	—	2	6	—	—	—	—	—			
科	計	410	10	6	14	9	2	64	267	—	—	—	1	—	—	2	6	1	20	10	30	—	1	—	—	15	—	—	5	2	7	—			
	男女	367	8	4	13	8	2	63	252	—	—	—	1	—	—	—	3	1	5	9	11	—	1	—	—	9	—	—	—	1	—	—			
商業	計	284	33	14	151	12	7	26	—	—	—	—	4	—	1	2	6	1	32	120	16	43	7	—	6	—	7	14	25	4	5				
	男女	177	8	10	104	5	4	24	—	—	—	—	3	—	—	1	1	1	18	7	—	3	—	—	1	—	—	—	—	—	3				
その他	計	388	100	29	53	31	27	17	60	14	—	—	2	15	1	4	6	8	11	37	61	8	3	2	—	3	2	24	6	9	3	3			
	男女	171	20	12	31	12	10	11	56	7	—	—	1	—	1	—	3	3	8	6	10	1	—	—	—	2	2	3	—	1	—	1			
総合学科	計	747	170	54	139	85	27	18	93	21	—	—	6	13	—	19	13	24	33	59	210	21	26	—	1	5	1	12	42	63	9	30			
	男女	364	59	42	78	28	5	15	87	11	—	—	4	4	—	1	1	9	5	20	7	—	1	—	1	3	1	—	—	—	—	—			
(再掲) 単位制	計	2,537	527	172	386	209	56	108	425	91	—	—	37	78	—	87	82	58	123	153	364	37	38	4	2	9	5	28	80	103	22	40			
	男女	1,256	159	126	226	70	12	88	377	47	—	—	19	19	—	3	25	27	24	46	20	2	1	—	1	6	4	1	—	3	—	2			
	計	1,281	368	46	160	139	44	20	48	44	1	—	18	59	—	84	57	31	99	107	344	35	37	4	1	3	1	27	80	100	22	38			

(注)1 「うち福祉関係」は、平成13年度からの調査項目です。

第7表 <前年度卒業者> 大学(学部)・短期大学(本科)への学部・学科系統別進学者数(全日制)

(単位:人)

区分	大学(学部)進学者																		短期大学(本科)進学者																
	進学者総数	人文科学	社会科学					理学	工学	農学	保健				商船	家政	教育		芸術	その他	進学者総数	人文科学	社会科学	うち福祉関係	理学	工学	農学	保健	家政	教育	芸術	その他			
			法政治学	商経済学	社会学	その他	うち福祉関係				医学	歯学	薬学	看護学			その他	教育学															体育学	社会科学	うち福祉関係
平成19年度	2,745	424	345	547	215	56	141	507	87	22	6	59	57	1	10	72	47	113	92	195	28	11	—	3	17	5	19	50	37	12	13				
平成18年度	2,705	397	265	562	156	24	162	498	105	20	6	61	64	4	25	117	46	122	95	93	13	16	2	—	5	6	2	11	20	12	8				
平成17年度	2,852	384	308	584	185	41	179	506	112	22	4	91	59	1	21	114	61	141	80	88	10	8	1	1	17	6	11	9	17	3	6				
平成16年度	3,269	395	335	639	185	41	186	677	135	28	6	150	78	6	38	126	52	143	90	57	15	2	—	—	2	5	2	6	11	11	3				
平成15年度	3,714	506	370	720	186	48	297	781	142	37	4	134	70	3	35	103	65	142	119	96	25	13	—	1	3	5	10	14	12	3	10				
平成14年度	3,760	510	413	728	220	44	278	787	174	31	3	138	76	6	29	119	36	129	83	80	10	9	1	1	6	7	17	5	16	7	2				
平成13年度	3,758	466	412	738	216	46	290	804	151	38	7	124	76	4	35	101	32	179	85	91	18	14	1	1	4	8	10	18	8	7	3				
平成12年度	4,266	539	454	894	211	…	296	992	230	34	6	137	86	2	40	108	20	146	71	126	21	13	…	—	7	9	30	21	9	5	11				
平成11年度	5,034	556	541	1,175	227	…	387	1,230	246	34	11	128	61	2	26	111	42	155	102	158	24	20	…	—	13	13	45	14	10	11	8				
平成10年度	6,697	820	769	1,705	309	…	387	1,630	237	50	9	147	90	3	61	107	42	188	143	550	134	74	…	3	28	11	56	105	66	28	45				
男子計	1,978	218	279	480	108	27	105	473	55	20	3	39	28	1	2	43	31	39	54	28	1	4	—	—	12	1	3	—	1	2	4				
女子計	767	206	66	67	107	29	36	34	32	2	3	20	29	—	8	29	16	74	38	167	27	7	—	3	5	4	16	50	36	10	9				
普通科	計	2,547	386	326	525	193	44	136	451	81	22	6	56	55	1	8	69	43	101	88	155	23	10	—	3	3	2	15	43	36	8	12			
	男	1,854	204	268	461	101	23	101	417	53	20	3	37	26	1	1	42	30	35	54	15	1	3	—	—	2	—	2	—	1	2	4			
	女	693	182	58	64	92	21	35	34	28	2	3	19	29	—	7	27	13	66	34	140	22	7	—	3	1	2	13	43	35	6	8			
(再掲)	計	68	17	6	13	3	1	1	9	—	1	—	—	4	—	—	2	2	9	1	4	1	—	—	—	—	—	—	—	2	1	—			
	男	37	4	3	12	2	1	1	9	—	1	—	—	1	—	—	1	2	1	—	—	—	—	—	—	—	—	—	—	—	—	—			
	女	31	13	3	1	1	—	—	—	—	—	—	3	—	—	1	—	8	1	4	1	—	—	—	—	—	—	—	2	1	—				
専門	計	81	8	7	6	6	2	2	44	2	—	—	1	1	—	1	—	1	2	—	10	—	—	—	—	9	—	—	—	—	—	1			
	男	66	3	5	5	3	1	1	44	—	—	—	1	1	—	1	—	—	2	—	9	—	—	—	9	—	—	—	—	—	—	—			
	女	15	5	2	1	3	1	1	—	2	—	—	—	—	—	—	—	1	—	1	—	—	—	—	—	—	—	—	—	—	—	1			
学	農業	計	—	—	—	—	—	—	—	—	—	—	—	—	—	—	—	—	—	—	—	—	—	—	—	—	—	—	—	—	—	—			
	男	—	—	—	—	—	—	—	—	—	—	—	—	—	—	—	—	—	—	—	—	—	—	—	—	—	—	—	—	—	—	—			
	女	—	—	—	—	—	—	—	—	—	—	—	—	—	—	—	—	—	—	—	—	—	—	—	—	—	—	—	—	—	—	—			
科	工業	計	28	1	—	2	—	—	22	—	—	—	1	—	—	—	—	—	2	—	1	—	—	—	—	1	—	—	—	—	—	—			
	男	28	1	—	2	—	—	—	22	—	—	—	1	—	—	—	—	—	—	—	1	—	—	—	—	1	—	—	—	—	—	—			
	女	—	—	—	—	—	—	—	—	—	—	—	—	—	—	—	—	—	—	—	—	—	—	—	—	—	—	—	—	—	—	—			
総合学科	計	117	30	12	16	16	10	3	12	4	—	—	2	1	—	1	3	3	10	4	30	5	1	—	—	5	3	4	7	1	4	—			
	男	58	11	6	14	4	3	3	12	2	—	—	1	1	—	—	1	1	2	—	4	—	1	—	—	1	1	1	—	—	—	—			
	女	59	19	6	2	12	7	—	—	2	—	—	1	—	—	1	2	2	8	4	26	5	—	—	—	4	2	3	7	1	4	—			
(再掲)	計	429	80	58	63	37	14	12	86	13	3	1	4	7	—	2	17	7	28	11	56	5	2	—	—	13	4	8	9	4	5	6			
	男	284	37	40	55	15	5	11	80	7	3	—	3	4	—	1	11	4	8	5	14	—	1	—	—	9	1	1	—	1	—	1			
	女	145	43	18	8	22	9	1	6	6	—	1	1	3	—	1	6	3	20	6	42	5	1	—	—	4	3	7	9	3	5	5			

(注)1 「うち福祉関係」は、平成13年度からの調査項目です。

第8表 大学(学部)・短期大学(本科)への学部・学科系統別進学者数(定時制)

(単位:人)

(単位:人)

区分	大学(学部)進学者														短期大学(本科)進学者											前年度卒業生				
	進学者総数	人文科学	社会科学				理学	工学	農学	保健	商船	家政	教育		芸術	その他	進学者総数	人文科学	社会科学	うち福祉関係	理学	工学	農学	保健	家政	教育	芸術	その他	大進学者学数	短進期学大者学数
			法政治学	商経済学	社会学	その他							教育学	体育学																
平成19年度	89	20	22	15	6	1	3	17	1	-	-	1	2	-	1	1	44	6	6	1	-	11	2	-	4	5	7	3	14	10
平成18年度	65	18	6	19	1	1	1	14	1	-	-	-	1	1	-	3	36	9	1	-	8	1	1	3	6	2	5	5	-	
平成17年度	45	11	7	5	2	2	1	13	1	-	-	-	1	-	1	3	45	8	4	1	14	2	7	3	2	2	3	24	8	
平成16年度	83	14	15	26	2	-	-	14	1	-	-	1	-	-	5	5	35	7	1	-	5	-	2	6	5	2	7	-	-	
平成15年度	76	6	15	30	4	3	-	17	1	-	-	1	1	1	-	-	22	5	3	2	5	3	-	-	2	2	2	1	-	
平成14年度	79	11	13	35	1	1	2	12	2	-	-	1	-	-	2	-	15	6	-	-	2	1	-	2	1	2	1	3	-	
平成13年度	83	7	22	36	1	1	1	12	2	-	-	-	-	-	1	1	35	10	4	2	3	4	1	4	3	-	6	3	-	
平成12年度	50	5	17	19	1	...	-	6	1	-	-	-	1	-	-	-	22	8	5	...	-	3	2	3	-	1	-	1	1	
平成11年度	61	9	16	21	2	...	1	10	1	-	-	1	-	-	-	-	21	8	7	...	2	-	-	2	-	2	-	3	1	
平成10年度	52	5	7	23	3	...	-	12	1	-	-	-	-	-	1	-	37	15	12	...	1	1	-	4	1	-	3	-	-	
男子計	69	11	21	15	3	-	3	15	1	-	-	-	-	-	-	-	19	2	4	1	8	2	-	-	1	2	-	12	3	
女子計	20	9	1	-	3	1	-	2	-	-	-	1	2	-	1	1	25	4	2	-	3	-	-	4	4	5	3	2	7	
普通科	計	47	10	16	7	6	1	6	-	-	-	1	1	-	-	-	25	5	4	1	5	-	-	3	4	4	-	10	7	
	男	35	4	16	7	3	-	5	-	-	-	-	-	-	-	-	9	2	2	1	3	-	-	-	1	1	-	8	1	
	女	12	6	-	-	3	1	1	-	-	-	1	1	-	-	-	16	3	2	-	2	-	-	3	3	3	-	2	6	
専門	計	11	2	1	2	-	-	4	1	-	-	-	-	-	1	-	6	-	-	-	3	2	-	1	-	-	-	1	2	
	男	10	2	1	2	-	-	4	1	-	-	-	-	-	-	-	5	-	-	-	3	2	-	-	-	-	-	1	2	
	女	1	-	-	-	-	-	-	-	-	-	-	-	-	1	-	1	-	-	-	-	-	-	1	-	-	-	-	-	
学科	農業	計	1	-	-	-	-	-	1	-	-	-	-	-	-	-	3	-	-	-	-	2	-	1	-	-	-	-	-	
		男	1	-	-	-	-	-	-	1	-	-	-	-	-	-	2	-	-	-	-	2	-	-	-	-	-	-	-	
	女	-	-	-	-	-	-	-	-	-	-	-	-	-	-	1	-	-	-	-	-	-	1	-	-	-	-	-		
	工業	計	8	1	1	2	-	-	4	-	-	-	-	-	-	-	3	-	-	-	-	3	-	-	-	-	-	-	1	2
男		8	1	1	2	-	-	4	-	-	-	-	-	-	-	3	-	-	-	-	3	-	-	-	-	-	1	2		
商業	計	2	1	-	-	-	-	-	-	-	-	-	-	-	1	-	-	-	-	-	-	-	-	-	-	-	-	-	-	
	男	1	1	-	-	-	-	-	-	-	-	-	-	-	-	-	-	-	-	-	-	-	-	-	-	-	-	-	-	
総合学科	計	31	8	5	6	-	-	3	7	-	-	-	1	-	-	1	13	1	2	-	3	-	-	1	3	3	3	1		
	男	24	5	4	6	-	-	3	6	-	-	-	-	-	-	-	5	-	2	-	2	-	-	-	1	-	3	-		
	女	7	3	1	-	-	-	-	1	-	-	-	1	-	-	1	8	1	-	-	1	-	-	1	2	3	-	1		
単(再掲)位制	計	40	9	8	10	1	1	3	7	-	-	-	1	-	-	1	17	2	3	-	3	-	-	1	1	4	3	3	3	
	男	32	6	7	10	-	-	3	6	-	-	-	-	-	-	-	6	-	3	-	2	-	-	-	-	1	-	3	-	
	女	8	3	1	-	1	1	-	1	-	-	-	1	-	-	1	11	2	-	-	1	-	-	1	1	3	3	-	3	

(注)1 大学(学部)の「保健」には、「医学」、「歯学」、「薬学」、「看護学その他」を含みます。

2 「うち福祉関係」は、平成13年度からの調査項目です。

第9表 専修学校(一般課程)等への入学状況、「一時的な仕事に就いた者・左記以外の者」の内訳(全日制)

区 分	専修学校(一般課程)等への入学状況					※「左記以外の者」の内訳									
	入学者計	H 専(一 修一般 課程等 校)	I 各 種 学 校	(再掲)		計 「左記 以外の者」	大進 学学 等準 へ備 の中	家 事手 伝い	入 院・ 療 養	児 童 入 院 所	外 国 の 大 学 等	一 に 時 的 な 仕 事 に 就 いた 者	そ の 他		
				H校 のへ の通 予学 者備 者	I校 のへ の通 予学 者備 者										
平成19年度	2,258	1,557	701	1,249	474	3,394	1,529	103	12	—	38	702	1,010		
平成18年度	2,536	1,787	749	1,574	416	4,016	1,730	127	10	—	72	946	1,131		
平成17年度	3,013	2,429	584	2,145	310	4,622	1,720	136	5	—	82	1,202	1,477		
平成16年度	3,337	2,619	718	2,319	456	4,676	1,700	183	6	—	77	1,292	1,418		
平成15年度	4,205	3,411	794	2,964	461	6,147	2,200	269	6	1	131	1,554	1,986		
平成14年度	4,330	3,682	648	3,368	343	6,960	2,670	324	6	—	123	2,257	1,580		
平成13年度	5,134	4,274	860	3,744	438	7,316	2,821	300	6	—	103	2,138	1,948		
平成12年度	4,845	4,128	717	3,821	364	7,372	2,905	229	9	1	115	2,327	1,786		
平成11年度	5,079	4,157	922	3,653	580	7,661	2,816	269	10	2	113	4,451	—		
平成10年度	5,925	4,612	1,313	4,080	851	7,741	3,217	369	10	—	115	4,030	—		
男子計	1,475	1,075	400	902	338	1,695	1,069	17	6	—	13	217	373		
女子計	783	482	301	347	136	1,699	460	86	6	—	25	485	637		
普通科	計	2,186	1,525	661	1,229	474	2,785	1,348	84	6	—	27	590	730	
	男女	1,440	1,056	384	887	338	1,422	959	11	5	—	12	170	265	
(再掲)ス	計	112	102	10	59	1	132	65	5	—	—	4	24	34	
	男女	36	33	3	21	1	58	41	—	—	—	3	14	—	
専門学	計	43	28	15	19	—	323	95	17	6	—	9	84	112	
	男女	31	18	13	15	—	158	64	6	1	—	1	40	46	
	農業	計	13	9	4	—	—	68	2	2	—	—	—	11	53
		男女	6	3	3	—	—	24	2	—	—	—	—	1	21
	工業	計	12	1	11	1	—	112	50	3	—	—	—	35	24
		男女	11	1	10	1	—	90	44	2	—	—	—	28	16
	商業	計	—	—	—	—	—	81	16	11	6	—	2	19	27
		男女	—	—	—	—	—	23	10	4	1	—	—	3	5
	その他	計	18	18	—	18	—	62	27	1	—	—	7	19	8
		男女	14	14	—	14	—	21	8	—	—	—	1	8	4
	総合学科	計	29	4	25	1	—	286	86	2	—	—	2	28	168
		男女	4	1	3	—	—	115	46	—	—	—	—	7	62
単掲制(再掲)	計	306	253	53	227	20	609	229	10	1	—	8	104	257	
	男女	164	146	18	139	12	251	139	—	—	—	2	26	84	

(注) 「左記以外の者」の内訳のうち、「一時的な仕事に就いた者」は平成12年度からの調査項目です。

※ 平成15年度からは、第1表(総括表)に「一時的な仕事に就いた者」の調査項目を加えたので、「左記以外の者」の合計数は、第1表(総括表)の「F一時的な仕事に就いた者」と「G左記以外の者」を合算した数値です。

第10表 専修学校(一般課程)等への入学状況、「一時的な仕事に就いた者・左記以外の者」の内訳(定時制)

区 分	専修学校(一般課程)等への入学状況					※「左記以外の者」の内訳									
	入学者計	H 専(一 修一般 課程等 校)	I 各 種 学 校	(再掲)		計 「左記 以外の者」	大進 学学 等準 へ備 の中	家 事手 伝い	入 院・ 療 養	児 童 入 院 所	外 国 の 大 学 等	一 に 時 的 な 仕 事 に 就 いた 者	そ の 他		
				H校 のへ の通 予学 者備 者	I校 のへ の通 予学 者備 者										
平成19年度	16	7	9	—	—	540	37	29	1	—	—	236	237		
平成18年度	26	20	6	—	—	547	28	33	—	—	—	285	201		
平成17年度	36	18	18	4	—	680	38	21	2	—	2	395	222		
平成16年度	35	19	16	6	2	743	41	66	3	—	—	498	135		
平成15年度	51	22	29	—	2	598	33	51	—	—	—	374	140		
平成14年度	23	19	4	—	—	602	41	21	—	—	1	410	129		
平成13年度	11	10	1	2	—	600	21	34	—	2	1	429	113		
平成12年度	18	15	3	—	—	543	23	38	6	—	—	306	170		
平成11年度	19	10	9	—	—	622	12	66	3	—	—	541	—		
平成10年度	20	5	15	—	2	580	20	51	3	—	—	506	—		
男子計	11	6	5	—	—	275	26	6	—	—	—	131	112		
女子計	5	1	4	—	—	265	11	23	1	—	—	105	125		
普通科	計	12	4	8	—	—	387	31	28	1	—	—	200	127	
	男女	9	4	5	—	—	198	20	6	—	—	—	109	63	
専門学	計	2	2	—	—	—	68	4	1	—	—	—	27	36	
	男女	2	2	—	—	—	45	4	—	—	—	—	20	21	
	農業	計	—	—	—	—	—	1	—	—	—	—	—	—	1
		男女	—	—	—	—	—	1	—	—	—	—	—	—	1
	工業	計	—	—	—	—	—	39	4	1	—	—	—	18	16
		男女	—	—	—	—	—	36	4	—	—	—	—	16	16
	商業	計	2	2	—	—	—	28	—	—	—	—	—	9	19
		男女	2	2	—	—	—	9	—	—	—	—	—	4	5
	総合学科	計	2	1	1	—	—	85	2	—	—	—	—	9	74
		男女	—	—	—	—	—	32	2	—	—	—	—	2	28
	単掲制(再掲)	計	5	1	4	—	—	118	10	3	—	—	—	31	74
		男女	2	—	2	—	—	47	8	—	—	—	—	11	28

第11表 専修学校(一般課程)等への入学状況、「左記以外の者」の内訳 (特別支援学校高等部)

区 分	専修学校(一般課程)等への入学状況					「左記以外の者」の内訳							
	入 学 者 計	H 専 修 学 校 〔 一 般 課 程 等 〕	I 各 種 学 校	(再 掲)		「 左 記 以 外 の 者 」 計	大進 学学 等準 へ備 の中	家 事 手 伝 い	入 院 ・ 療 養	児 童 入 入 福 祉 施 設 等 所	海 外 の 大 学 等	一 に 就 いた 者 〔 時 的 な 仕 事 者 〕	そ の 他
				H校 のへ うの ち通 予学 備者	I校 のへ うの ち通 予学 備者								
平成19年度計	1	—	1	—	—	582	—	1	3	550	—	—	28
平成18年度計	2	—	2	—	—	560	—	1	2	491	—	—	66
旧 盲 学 校	平成18年度	—	—	—	—	8	—	—	—	4	—	—	4
	平成17年度	—	—	—	—	6	—	—	—	5	—	—	1
	平成16年度	—	—	—	—	7	—	—	—	5	—	—	2
	平成15年度	—	—	—	—	9	2	—	—	7	—	—	—
	平成14年度	—	—	—	—	6	—	—	—	6	—	—	—
旧 ろ う 学 校	平成18年度	—	—	—	—	1	—	1	—	—	—	—	—
	平成17年度	—	—	—	—	2	—	—	—	2	—	—	—
	平成16年度	—	—	—	—	1	1	—	—	—	—	—	—
	平成15年度	1	1	—	—	4	—	—	—	3	—	1	—
	平成14年度	—	—	—	—	2	—	—	—	2	—	—	—
旧 養 護 学 校	平成18年度	2	—	2	—	551	—	—	2	487	—	—	62
	平成17年度	2	1	1	—	628	—	2	2	604	—	1	19
	平成16年度	—	—	—	—	602	—	4	2	580	—	2	14
	平成15年度	1	1	—	—	543	—	3	4	487	—	—	49
	平成14年度	2	2	—	—	524	—	1	8	483	—	—	32

(注)1 「左記以外の者」とは、第5表(総括表)の「F左記以外の者」を表しています。

2 「左記以外の者」の内訳のうち、「一時的な仕事に就いた者」は平成12年度からの調査項目です。

付表1 県立高校学校別進路状況（全日制）

学校名	卒業生総数	大学 (学部)	短期大学 (本科)	専修学校 (専門課程) 進学者	就職者	一時的な仕事 に就いた者	その他
鶴見	198	146	5	17	0	0	30
鶴見総合	189	36	9	57	47	0	40
神奈川工業	296	92	5	75	103	0	21
神奈川総合	221	149	1	10	0	0	61
横浜翠嵐	271	185	1	3	1	0	81
城郷	235	81	28	63	29	6	28
横浜平沼	235	186	9	10	1	0	29
横浜緑ヶ丘	279	211	0	1	0	0	67
横浜立野	233	129	21	43	4	0	36
横浜清陵総合	225	104	29	53	20	0	19
六ツ川	185	71	11	54	18	5	26
横浜南陵	233	108	27	62	9	4	23
港南台	239	171	8	12	1	0	47
永谷	169	55	7	34	20	0	53
光陵	239	150	0	1	0	0	88
商工	257	33	5	44	159	0	16
保土ヶ谷	200	32	5	61	55	16	31
希望ヶ丘	275	207	2	8	0	0	58
二俣川看護福祉	154	29	31	67	15	10	2
旭	226	131	18	41	5	0	31
横浜旭陵	196	59	11	53	26	29	18
磯子工業	208	20	3	33	146	3	3
外語短期大学付属	156	123	3	4	2	0	24
磯子	260	80	24	67	18	0	71
氷取沢	235	149	13	29	3	1	40
金沢総合	224	86	31	64	12	6	25
釜利谷	151	27	3	40	45	26	10
港北	198	136	18	19	3	3	19
新羽	212	69	13	64	30	15	21
岸根	237	132	22	45	5	0	33
霧が丘	274	121	44	70	7	0	32
白山	209	45	27	51	33	31	22
市ヶ尾	308	212	12	28	5	0	51
田奈	180	27	7	26	51	45	24
元石川	273	165	32	40	3	3	30
川和	278	206	3	0	1	0	68
荏田	275	136	22	60	6	2	49
新栄	216	60	20	62	22	31	21
舞岡	194	116	16	42	5	0	15
横浜桜陽	222	97	19	43	23	7	33
上矢部	223	70	15	79	24	6	29
柏陽	278	229	0	0	0	0	49
金井	196	123	12	38	5	0	18
上郷	195	129	13	29	1	0	23
松陽	199	138	16	18	5	0	22
岡津	192	87	28	1	15	5	56
和泉	199	33	12	41	36	55	22
瀬谷	236	135	20	38	1	0	42
瀬谷西	187	62	13	48	38	5	21
川崎	206	90	15	48	12	5	36
大師	163	33	8	36	30	14	42
川崎工業	179	25	0	26	110	11	7
新城	228	140	11	26	6	0	45
住吉	262	124	21	59	11	7	40
川崎北	211	81	14	57	25	20	14
多摩	275	187	1	1	0	0	86
向の岡工業	175	14	0	18	119	0	24
生田	233	167	10	8	2	0	46



付表1 県立高校学校別進路状況(全日制)

学校名	卒業生総数	大学 (学部)	短期大学 (本科)	専修学校 (専門課程) 進学者	就職者	一時的な仕事 に就いた者	その他
百合丘	227	125	27	30	2	0	43
生田東	226	89	34	59	9	8	27
菅	169	55	12	32	26	23	21
麻生総合	207	53	14	73	29	0	38
麻生	187	107	19	36	2	0	23
横須賀	275	182	0	2	2	0	89
横須賀大津	198	136	16	24	3	0	19
横須賀工業	204	30	2	26	139	0	7
三崎水産	122	8	2	12	65	4	31
追浜	236	181	13	10	0	0	32
津久井浜	195	101	12	52	14	0	16
大楠	121	9	4	18	46	0	44
久里浜	188	60	16	64	20	13	15
岩戸	187	62	22	55	36	1	11
平塚江南	270	176	2	0	0	0	92
平塚農業	157	12	11	36	71	4	23
平塚工科	216	40	3	33	124	0	16
高浜	220	66	41	68	36	0	9
平塚商業	183	35	18	38	65	9	18
五領ヶ台	147	24	12	27	45	7	32
神田	143	8	0	27	73	5	30
大原	233	165	22	27	5	0	14
鎌倉	237	157	2	6	0	0	72
七里ガ浜	194	144	6	20	0	0	24
大船	195	144	9	12	0	0	30
深沢	194	107	16	43	4	0	24
湘南	315	162	3	1	0	0	149
藤沢	191	25	44	60	33	9	20
藤沢西	197	124	12	29	1	0	31
藤沢工科	201	35	2	41	103	8	12
大清水	191	103	27	43	7	0	11
藤沢総合	235	83	39	42	28	7	36
湘南台	194	107	23	36	6	1	21
小田原	318	246	1	1	0	0	70
小田原城東	208	18	24	60	94	6	6
西湘	313	211	21	31	2	0	48
小田原城北工業	206	32	6	27	130	1	10
茅ヶ崎	266	126	33	70	5	2	30
茅ヶ崎北陵	272	211	4	2	1	0	54
鶴嶺	272	185	18	29	2	0	38
茅ヶ崎西浜	221	71	26	68	30	0	26
逗子	197	128	21	28	7	0	13
逗葉	187	74	25	40	26	0	22
相原	225	42	29	66	59	11	18
上溝	230	165	12	30	7	0	16
神奈川総合産業	210	105	12	51	10	5	27
相模原	236	178	8	2	0	0	48
麻溝台	236	162	21	25	4	0	24
上溝南	197	131	14	27	2	0	23
上鶴間	228	127	15	53	12	1	20
橋本	228	136	28	27	7	0	30
相武台	225	84	24	42	24	9	42
相模原総合	237	79	25	63	34	0	36
弥栄東	196	129	14	25	4	0	24
弥栄西	195	135	17	15	5	0	23
相模大野	240	187	10	11	0	0	32
新磯	199	39	7	37	54	0	62
相模田名	198	40	10	62	40	0	46

付表1 県立高校学校別進路状況(全日制)

学校名	卒業生総数	大学 (学部)	短期大学 (本科)	専修学校 (専門課程) 進学者	就職者	一時的な仕事 に就いた者	その他
三浦臨海	217	30	18	65	21	13	70
秦野	312	238	12	10	1	0	51
大秦野	202	28	25	53	48	1	47
秦野南が丘	227	94	23	60	34	1	15
秦野曾屋	191	88	22	54	9	2	16
厚木	316	237	2	2	0	0	75
厚木東	200	136	19	29	4	2	10
厚木商業	242	67	23	63	77	0	12
厚木北	189	79	19	41	31	2	17
厚木清南	184	41	15	57	36	14	21
厚木西	196	131	17	27	6	0	15
大和	198	149	3	10	1	0	35
大和南	193	93	20	39	17	11	13
大和東	224	83	18	62	31	9	21
大和西	233	147	14	31	8	0	33
伊勢原	233	94	37	61	19	0	22
伊志田	228	151	28	27	2	0	20
中央農業	189	24	19	54	57	0	35
海老名	239	174	22	12	1	0	30
有馬	233	127	31	28	13	0	34
座間	237	175	11	21	3	0	27
栗原	168	33	5	33	52	0	45
ひばりが丘	234	120	27	46	10	10	21
足柄	196	111	29	37	9	0	10
綾瀬	229	101	36	49	26	0	17
綾瀬西	201	28	19	47	53	41	13
寒川	242	50	13	66	68	20	25
大磯	236	170	12	14	3	0	37
二宮	231	109	23	59	14	0	26
大井	177	29	11	43	66	24	4
山北	198	88	22	48	25	0	15
吉田島農林	149	20	7	27	75	0	20
湯河原	92	4	6	11	50	0	21
愛川	179	18	15	46	70	29	1
城山	239	91	17	67	39	0	25
津久井	179	25	10	44	76	0	24

※「その他」の項目には、大学・短大の通信教育学部及び放送大学進学者、大学・短大の別科進学者、高等学校の専攻科進学者、特別支援学校高等部の専攻科進学者、専修学校(一般課程)等入学者、公共職業能力開発施設等入学者、死亡・不詳の者を含まれます。

付表2 県立高校学校別進路状況（定時制）

学校名	卒業者総数	大学 (学部)	短期大学 (本科)	専修学校 (専門課程) 進学者	就職者	一時的な仕事 に就いた者	その他
神奈川工業	75	3	0	6	43	6	17
横浜翠嵐	63	10	2	10	13	0	28
希望ヶ丘	64	5	5	3	11	29	11
磯子工業	21	1	0	2	16	2	0
川崎	24	3	2	1	7	1	10
向の岡工業	29	1	0	1	22	0	5
横須賀	42	2	0	5	6	18	11
追浜	26	3	1	0	8	10	4
平塚農業初声	29	1	3	6	18	0	1
平塚商業	35	1	0	2	12	16	4
湘南	69	2	3	6	17	18	23
小田原	32	2	1	4	8	16	1
小田原城北工業	16	0	0	0	16	0	0
茅ヶ崎	67	0	1	6	23	31	6
神奈川総合産業	47	4	0	6	21	12	4
大秦野	32	1	0	1	8	16	6
厚木清南	35	4	1	4	5	17	4
伊勢原	15	0	1	0	3	10	1
津久井	23	0	0	3	0	11	9

※「その他」の項目には、大学・短大の通信教育学部及び放送大学進学者、大学・短大の別科進学者、高等学校の専攻科進学者、特別支援学校高等部の専攻科進学者、専修学校（一般課程）等入学者、公共職業能力開発施設等入学者、死亡・不詳の者を含めます。