

# 結果の概要

## I 公立中学校

### 1 概況(表1、図1参照)

平成20年度の中学校卒業者の進路状況は、表1のとおりです。

卒業生総数は65,422人で、前年度に比べ915人の増加となっています。

※ 卒業生総数の一番多かった年度は、昭和62年度卒業生で122,167人

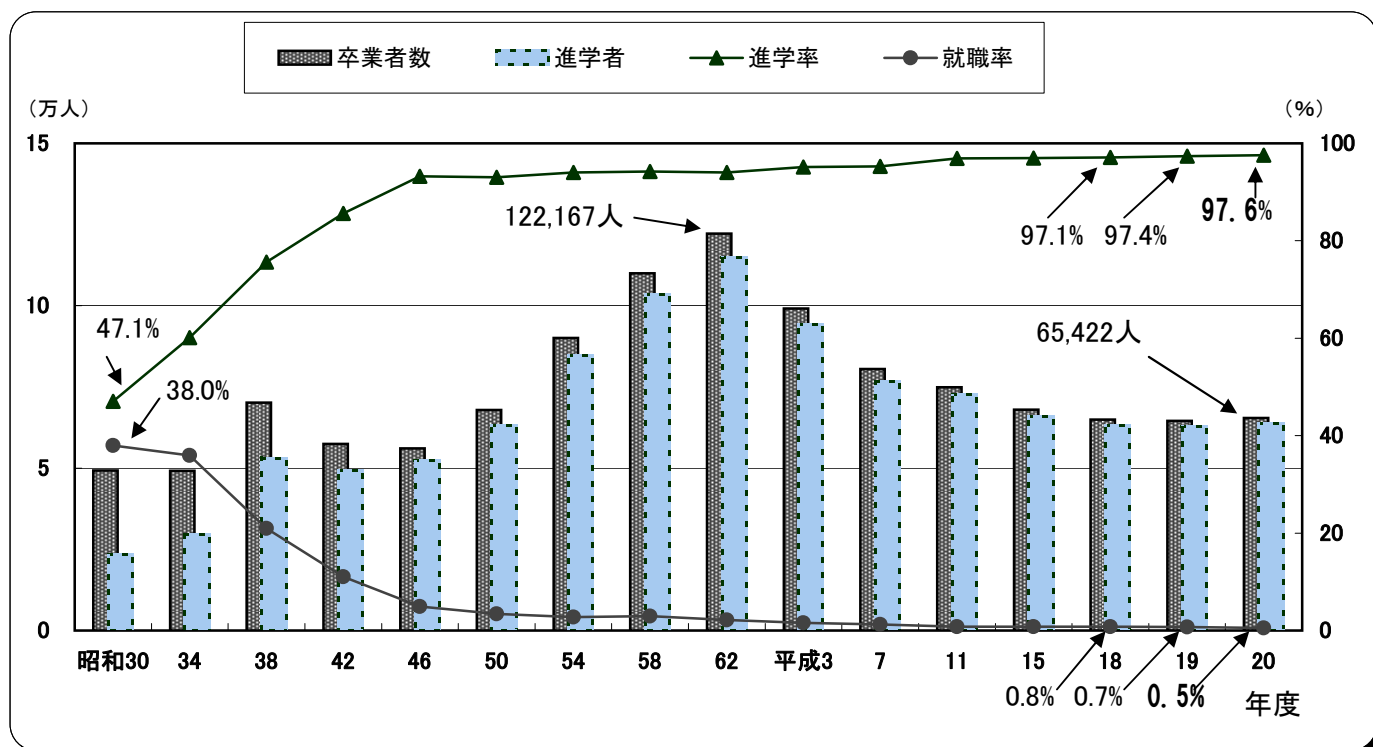
表1 卒業者の進路状況(公立中学校)〔総括表〕

区 分	平成20年度		平成19年度		増 減	
	人 数	構 成 比	人 数	構 成 比	人 数	構 成 比
卒 業 者 総 数	65,422人	100.0 %	64,507人	100.0 %	915人	—
高 等 学 校 等 進 学 者	63,856人	97.6 %	62,831人	97.4 %	1,025人	0.2 %
専修学校高等課程進学者	270人	0.4 %	346人	0.5 %	△76人	△0.1 %
専修学校一般課程等入学者	103人	0.2 %	107人	0.2 %	△4人	—
公共職業能力開発施設等入学者	9人	0.0 %	15人	0.0 %	△6人	—
就 職 者 ( 就 職 の み )	342人	0.5 %	442人	0.7 %	△100人	△0.2 %
そ の 他 の 者	842人	1.3 %	766人	1.2 %	76人	0.1 %

(注)1. その他の者とは、高等学校への進学準備中の者、家事手伝いの者、入院・療養者、児童福祉施設等入所者、海外の高等学校等入学者、死亡・不詳の者等です。

また、進路状況の推移は、図1のとおりで、高等学校等進学率は、97.6%(前年度比0.2ポイント上昇)となって、調査開始以来最高となっています。

図1 高等学校等進学者及び就職者の推移(公立中学校)



## 2 高等学校等進学者（表2参照）

平成20年度の高等学校等進学者の進学状況は、表2のとおりです。

**表2 高等学校等への進学状況**

区 分	平成20年度		平成19年度		増 減		
	人 数	進 学 率	人 数	進 学 率	人 数	進 学 率	
高等学校等進学者総数	63,856人	97.6 %	62,831人	97.4 %	1,025人	0.2 %	
本 科	高等学校（全日制）進学者	57,868人	88.5 %	57,387人	89.0 %	481人	△ 0.5 %
	高等学校（定時制）進学者	2,539人	3.9 %	2,185人	3.4 %	354人	0.5 %
	高等学校（通信制）進学者	2,575人	3.9 %	2,421人	3.8 %	154人	0.1 %
	上記以外への進学者	874人	1.3 %	838人	1.3 %	36人	—

(注)1.上記以外への進学者とは、高等学校別科、中等教育学校後期課程、高等専門学校及び特別支援学校高等部への進学者です。

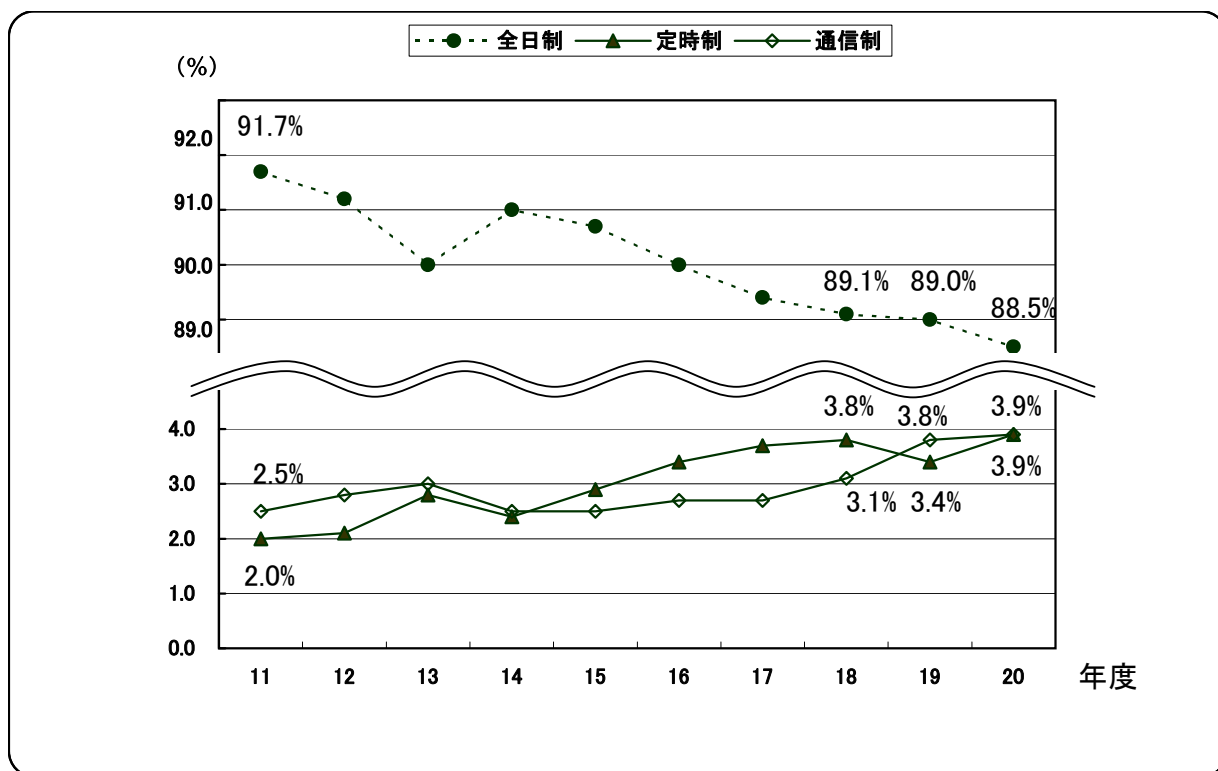
2.構成比は、卒業生総数に対する割合です。

### (1) 高等学校(本科)への課程別進学率(図2参照)

過去10年間の卒業生総数に対する高等学校(本科)への課程別進学率の推移は、図2のとおりです。

課程別状況では、全日制の課程への進学率が88.5%(前年度比0.5ポイント低下)と、下降傾向にある一方で、定時制への進学率は3.9%(前年度比0.5ポイント上昇)、通信制への進学率は3.9%(前年度比0.1ポイント上昇)でいずれも上昇、通信制は調査開始以来最高となっています。

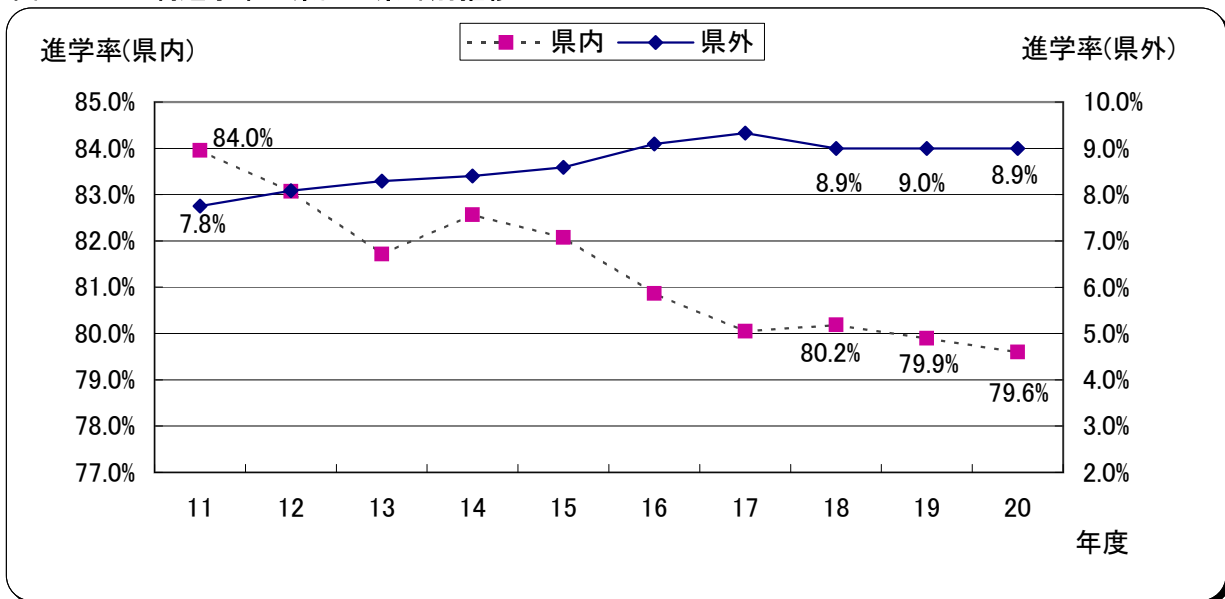
**図2 課程別高等学校(本科)進学率の推移(公立中学校)**



## (2) 全日制進学者の県内・県外進学率(図3参照)

過去10年間の卒業生総数に対する高等学校(本科)全日制課程県内・県外別進学率の推移は、図3のとおりです。

図3 全日制進学率の県内・県外別推移



## 3 その他の者(表3参照)

「その他の者」は842人(前年度比76人増加)です。また「その他の者」の内訳は表3のとおりです。

表3 その他の者の内訳

区 分	平成20年度		平成19年度		増 減	
	人数	構成比	人数	構成比	人数	構成比
卒業生総数	65,422人	100.0 %	64,507人	100.0 %	915人	-
「その他の者」計	842人	1.3 %	766人	1.2 %	76人	0.1 %
(上段は卒業生総数に対する構成比)		100.0 %		100.0 %		-
高等学校への進学準備中	99人	11.8 %	107人	14.0 %	△ 8人	△ 2.2 %
家事手伝い	350人	41.6 %	290人	37.9 %	60人	3.7 %
入院・療養	4人	0.5 %	11人	1.4 %	△ 7人	△ 0.9 %
児童福祉施設等入所	12人	1.4 %	27人	3.5 %	△ 15人	△ 2.1 %
海外の高等学校等	43人	5.1 %	74人	9.7 %	△ 31人	△ 4.6 %
その他	332人	39.4 %	249人	32.5 %	83人	6.9 %
死亡・不詳	2人	0.2 %	8人	1.0 %	△ 6人	△ 0.8 %

(注)内訳欄の構成比は「その他の者」の計に対する割合です。

## 4 特別支援学級卒業者の進路状況(表4参照)

特別支援学級の卒業生は820人(前年度比56人増加)で、調査開始以来過去最高となっています。また、特別支援学級卒業者の進路別構成は表4のとおりです。

表4 特別支援学級卒業者の進路別構成

区 分	平成20年度		平成19年度		増 減	
	人数	構成比	人数	構成比	人数	構成比
特別支援学級卒業生総数	820人	100.0 %	780人	100.0 %	40人	-
高等学校等進学者	777人	94.8 %	732人	93.8 %	45人	1.0 %
うち、特別支援学校高等部進学者	660人	80.5 %	627人	80.4 %	33人	0.1 %
専修学校高等課程進学者	19人	2.3 %	14人	1.8 %	5人	0.5 %
専修学校一般課程等進学者	4人	0.5 %	4人	0.5 %	-	-
公共職業能力開発施設等入学者	2人	0.2 %	3人	0.4 %	△ 1人	△ 0.2 %
就職者(就職のみ)	2人	0.2 %	8人	1.0 %	△ 6人	△ 0.8 %
その他の者	16人	2.0 %	19人	2.4 %	△ 3人	△ 0.4 %

(注)その他の者とは、高等学校への進学準備中の者、家事手伝いの者、入院・療養者、児童福祉施設等入所者、海外の高等学校等入学者、死亡・不詳の者等です。

## II 公立特別支援学校中学部（表5、図4参照）

平成20年度の特別支援学校中学部卒業者の進路状況は、表5のとおりです。

**表5 卒業者の進路状況（特別支援学校中学部）**

区 分	平成20年度		平成19年度		増 減	
	人 数	構 成 比	人 数	構 成 比	人 数	構 成 比
卒 業 者 総 数	458人	100.0 %	394人	100.0 %	64人	
高 等 学 校 等 進 学 者	444人	96.9 %	374人	94.9 %	70人	2.0 %
高 等 学 校 本 科	13人	2.8 %	14人	3.6 %	△1人	△0.8 %
特 別 支 援 学 校 高 等 部	431人	94.1 %	360人	91.4 %	71人	2.7 %
公 共 職 業 能 力 開 発 施 設 等 入 学 者	—	—	—	—	—	—
就 職 者（ 就 職 の み ）	—	—	—	—	—	—
そ の 他 の 者	14人	3.1 %	20人	5.1 %	△6人	△2.0 %

(注) 1. その他の者とは、高等学校への進学準備中の者、家事手伝いの者、入院・療養者、児童福祉施設等入所者、海外の高等学校等入学者、死亡・不詳の者等です。

2. 構成比は、卒業者総数に対する割合で、小数点以下第2位を四捨五入しているため、内訳の計が100.0にならない場合があります。

### 1 特別支援学校中学部卒業者総数

卒業者総数は、458人で前年度に比べて64人の増となりました。

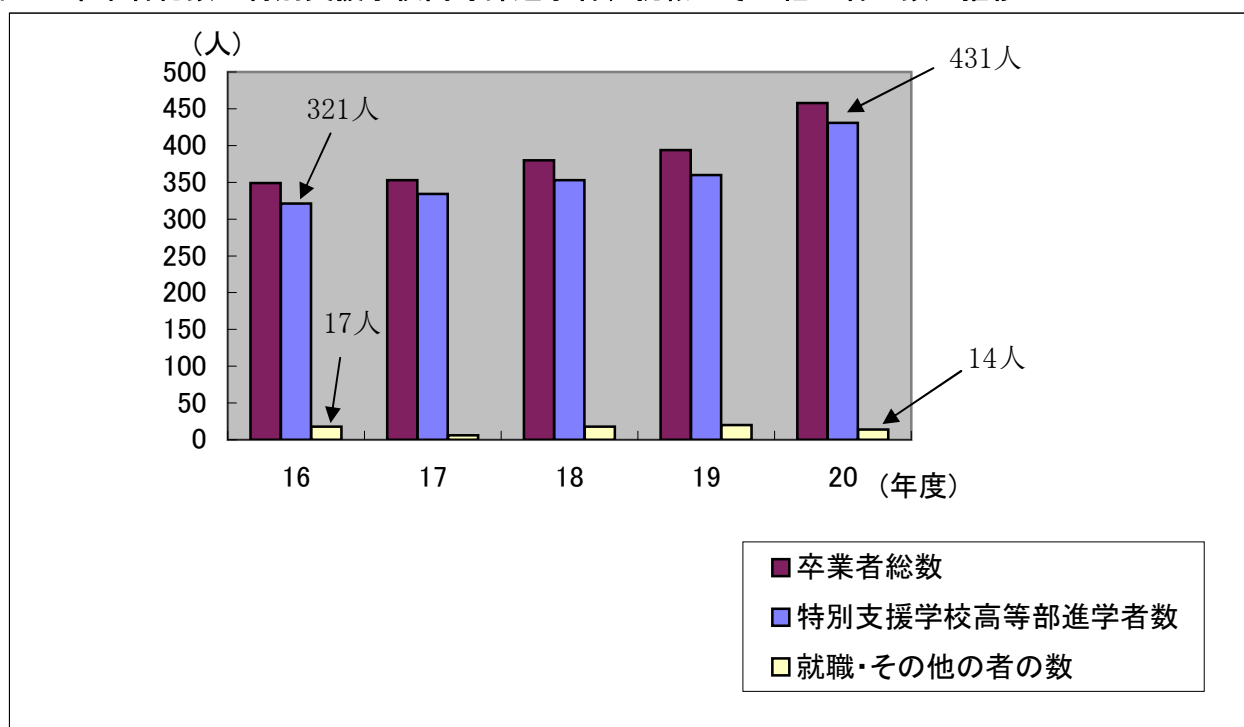
### 2 高等学校等進学者

高等学校等進学者の主な進学先は特別支援学校高等部であり、進学者数431人は高等学校等進学者数444人のうち97.1%を占めています。

### 3 その他の者

内訳は、児童福祉施設等入所者10人、入院・療養者1人、その他3人となっています。

**図4 卒業者総数と特別支援学校高等部進学者、就職・その他の者の数の推移**



第1表 総括表(公立中学校卒業生)

(単位:人)

区分	卒業 者 総 数	(A) 高等学校等進学者													(B) 専 進 修 学 校 高 等 部 者	(C) 専 修 学 校 一 般 課 程 等 入 学 者	(D) 公 施 設 等 入 学 者 能 力 開 発	(E) へ 就 職 の み み	(F) 左 記 以 外 の 者 *	(G) 死 亡 ・ 不 詳	(再掲)										
		高 等 学 校 本 科										高 等 学 校 別 科	中 後 等 教 育 学 校 課 程	高 等 専 門 学 校							専 修 学 校 高 等 部	専 一 修 般 学 課 校 程	各 種 学 校	計	就 職 進 入 学 者 ★	特 別 支 援 学 級 卒 業 者	進 学 備 校 入 学 者				
		全 日 制					定 時 制																					通 信 制			
		計	県 内			県 外		計	県 内		県 外																				
			立	立	立	国 公 立	私 立		公 立	私 立	公 立																		私 立		
平成20年度卒業生	65,422	63,856	57,868	36,221	3,576	12,268	247	5,556	2,539	2,496	...	14	29	2,575	3	-	-	-	149	722	270	103	23	80	9	342	840	2	351	820	10
合計																															
横浜市																															
鶴見区・神奈川区・港北区	4,619	4,538	3,984	1,960	425	831	24	744	279	277	...	1	1	195	1	0	0	0	6	73	2	2	0	2	0	33	44	0	33	79	0
緑区・青葉区・都筑区	4,975	4,916	4,523	2,425	176	877	43	1,002	114	107	...	3	4	207	0	0	0	0	19	53	7	6	2	4	0	4	41	1	5	58	0
旭区・瀬谷区・泉区	4,222	4,116	3,562	2,334	250	851	10	117	178	177	...	0	1	302	0	0	0	0	7	67	15	7	3	4	0	30	54	0	30	73	0
西区・保土ヶ谷区・戸塚区	3,814	3,739	3,272	1,743	427	916	16	170	174	172	...	1	1	247	0	0	0	0	1	45	4	4	0	4	0	20	47	0	20	51	0
南区・港南区・栄区	3,707	3,622	3,239	1,747	475	893	17	107	157	157	...	0	0	172	0	0	0	0	4	50	7	2	0	2	0	17	59	0	18	50	0
中区・磯子区・金沢区	3,278	3,208	2,886	1,618	346	822	12	88	154	154	...	0	0	121	0	0	0	0	3	44	10	4	0	4	1	7	48	0	7	47	2
川崎市																															
川崎区・幸区・中原区	3,437	3,325	2,956	1,150	674	348	17	767	228	223	...	1	4	93	0	0	0	0	4	44	4	10	0	10	0	21	77	0	21	59	3
高津区・多摩区・宮前区・麻生区	5,065	4,946	4,547	2,398	365	381	30	1,373	211	195	...	2	14	122	0	0	0	0	16	50	6	2	0	2	1	40	69	1	40	67	1
横須賀市																															
逗子市・三浦市・葉山町	4,497	4,399	4,100	2,581	336	1,123	7	53	174	173	...	1	0	94	1	0	0	0	1	29	11	4	0	4	1	18	64	0	20	40	0
鎌倉市・藤沢市	4,189	4,118	3,796	2,494	41	1,157	18	86	114	112	...	2	0	169	0	0	0	0	5	34	17	9	5	4	0	9	36	0	9	38	0
茅ヶ崎市・寒川町	2,358	2,324	2,130	1,516	9	563	3	39	73	73	...	0	0	98	0	0	0	0	4	19	9	4	1	3	0	4	17	0	4	15	0
平塚市・大磯町・二宮町・中井町	2,845	2,778	2,608	1,980	7	568	10	43	95	95	...	0	0	55	0	0	0	0	2	18	11	5	1	4	3	18	30	0	18	31	0
秦野市・伊勢原市	2,339	2,294	2,141	1,649	5	441	1	45	86	85	...	1	0	45	0	0	0	0	5	17	18	4	0	4	0	3	20	0	3	26	2
小田原市・南足柄市・大井町・松田町・山北町 開成町・箱根町・真鶴町・湯河原町	3,009	2,952	2,781	2,115	1	528	6	131	70	70	...	0	0	52	0	0	0	0	13	36	9	5	0	5	1	17	25	0	19	33	0
厚木市・海老名市・愛川町・清川村	3,473	3,350	3,032	2,361	5	574	7	85	131	128	...	2	1	146	0	0	0	0	10	31	23	7	3	4	1	26	66	0	26	35	0
大和市・座間市・綾瀬市	3,620	3,485	3,133	2,304	26	658	8	137	113	113	...	0	0	186	0	0	0	0	5	48	52	2	0	2	0	31	50	0	33	52	0
相模原市	5,975	5,746	5,178	3,846	8	737	18	569	188	185	...	0	3	271	1	0	0	0	44	64	65	26	8	18	1	44	93	0	45	66	2

(注) 1. \*「左記以外の者」の内訳は、第9表を参照してください。また、★「就職及び就職進・入学者」の内訳は、第8表を参照してください。

第2表 総括表<構成比>(公立中学校卒業生)

(単位:%)

区分	卒業 者 総 数	(A) 高等学校等進学者														(B) 専 修 学 校 高 等 課程 進 修 学 校 者	(C) 専 修 学 校 一 般 課程 等 入 学 者	(D) 公 施 設 等 入 学 者 能 力 開 発	(E) へ 就 職 の み 者	(F) 左 記 以 外 の 者 *	(G) 死 亡 ・ 不 詳	(再掲)										
		高等学 校 本 科											高 等 学 校 別 科	専 門 学 校	専 修 学 校 校 程							専 一 修 般 学 課 校 程	各 種 学 校	就 職 進 入 学 者 ★	特 別 支 援 学 級 卒 業 者	進 学 備 校 入 学 者						
		全 日 制						定 時 制				通 信 制																				
		県 内			県 外			県 内		県 外																						
		計	県 立	市 立	私 立	国 公 立	私 立	計	公 立	私 立	公 立																私 立					
平成20年度卒業生	100.0	97.6	88.5	55.4	5.5	18.8	0.4	8.5	3.9	3.8	...	0.0	0.0	3.9	0.0	-	-	-	0.2	1.1	0.4	0.2	0.0	0.1	0.0	0.5	1.3	0.0	0.5	1.3	0.0	
合計																																
平成19年度卒業生	100.0	97.4	89.0	55.5	5.5	19.0	0.4	8.7	3.4	3.3	...	0.0	0.0	3.8	-	-	-	-	0.2	1.1	0.5	0.2	0.1	0.1	0.0	0.7	1.2	0.0	0.7	1.2	0.0	
平成18年度卒業生	100.0	97.1	89.1	55.3	5.5	19.4	0.5	8.5	3.8	3.7	...	0.0	0.0	3.1	0.0	-	-	-	-	0.2	0.9	0.6	0.2	0.1	0.1	0.0	0.8	1.3	0.0	0.8	1.1	-
平成17年度卒業生	100.0	96.9	89.4	54.3	5.6	20.1	0.4	8.9	3.7	3.6	...	0.0	0.0	2.7	0.0	0.0	-	-	-	0.2	0.9	0.7	0.2	0.1	0.2	0.0	0.6	1.5	0.0	0.7	1.0	-
平成16年度卒業生	100.0	97.1	90.0	54.2	5.5	21.1	0.4	8.7	3.4	3.4	...	0.0	0.0	2.7	-	0.0	-	-	-	0.2	0.8	0.6	0.2	0.1	0.1	0.0	0.7	1.3	0.0	0.8	0.9	-
平成15年度卒業生	100.0	97.0	90.7	55.2	5.4	21.5	0.4	8.2	2.9	2.8	0.1	0.0	0.0	2.5	-	0.0	-	-	-	0.1	0.8	0.5	0.2	0.1	0.1	0.0	0.8	1.4	0.0	0.8	0.9	0.0
平成14年度卒業生	100.0	96.8	91.0	55.9	5.3	21.3	0.4	8.0	2.4	2.3	0.0	0.0	0.0	2.5	-	0.0	-	-	-	0.1	0.8	0.6	0.2	0.1	0.1	0.1	0.7	1.6	0.0	0.8	0.9	0.0
平成13年度卒業生	100.0	96.6	90.0	55.2	5.3	21.2	0.4	7.9	2.8	2.7	0.1	0.0	0.0	3.0	-	-	-	-	-	0.1	0.7	0.6	0.2	0.1	0.1	0.1	0.8	1.7	0.0	0.9	0.7	-
平成12年度卒業生	100.0	96.7	91.2	56.8	5.3	21.0	0.3	7.8	2.1	2.1	...	0.0	0.0	2.8	0.0	-	-	-	-	0.1	0.6	0.6	0.2	0.1	0.2	0.1	0.9	1.5	0.0	1.0	0.7	0.0
平成11年度卒業生	100.0	96.9	91.7	57.6	5.3	21.0	0.3	7.4	2.0	2.0	0.0	0.0	0.0	2.5	0.0	-	-	-	-	0.1	0.6	0.5	0.3	0.1	0.2	0.1	0.8	1.3	0.0	1.0	0.7	-
横浜市																																
鶴見区・神奈川区・港北区	100.0	98.2	86.3	42.4	9.2	18.0	0.5	16.1	6.0	6.0	...	0.0	0.0	4.2	0.0	-	-	-	-	0.1	1.6	0.0	0.0	-	0.0	-	0.7	1.0	-	0.7	1.7	-
緑区・青葉区・都筑区	100.0	98.8	90.9	48.7	3.5	17.6	0.9	20.1	2.3	2.2	...	0.1	0.1	4.2	-	-	-	-	-	0.4	1.1	0.1	0.1	0.0	0.1	-	0.1	0.8	0.0	0.1	1.2	-
旭区・瀬谷区・泉区	100.0	97.5	84.4	55.3	5.9	20.2	0.2	2.8	4.2	4.2	...	-	0.0	7.2	-	-	-	-	-	0.2	1.6	0.4	0.2	0.1	0.1	-	0.7	1.3	-	0.7	1.7	-
西区・保土ヶ谷区・戸塚区	100.0	98.0	85.8	45.7	11.2	24.0	0.4	4.5	4.6	4.5	...	0.0	0.0	6.5	-	-	-	-	-	0.0	1.2	0.1	0.1	-	0.1	-	0.5	1.2	-	0.5	1.3	-
南区・港南区・栄区	100.0	97.7	87.4	47.1	12.8	24.1	0.5	2.9	4.2	4.2	...	-	-	4.6	-	-	-	-	-	0.1	1.3	0.2	0.1	-	0.1	-	0.5	1.6	-	0.5	1.3	-
中区・磯子区・金沢区	100.0	97.9	88.0	49.4	10.6	25.1	0.4	2.7	4.7	4.7	...	-	-	3.7	-	-	-	-	-	0.1	1.3	0.3	0.1	-	0.1	0.0	0.2	1.5	-	0.2	1.4	0.1
川崎市																																
川崎区・幸区・中原区	100.0	96.7	86.0	33.5	19.6	10.1	0.5	22.3	6.6	6.5	...	0.0	0.1	2.7	-	-	-	-	-	0.1	1.3	0.1	0.3	-	0.3	-	0.6	2.2	-	0.6	1.7	0.1
高津区・多摩区・宮前区・麻生区	100.0	97.7	89.8	47.3	7.2	7.5	0.6	27.1	4.2	3.8	...	0.0	0.3	2.4	-	-	-	-	-	0.3	1.0	0.1	0.0	-	0.0	0.0	0.8	1.4	0.0	0.8	1.3	0.0
相模原市																																
横須賀市・逗子市・三浦市・葉山町	100.0	97.8	91.2	57.4	7.5	25.0	0.2	1.2	3.9	3.8	...	0.0	-	2.1	0.0	-	-	-	-	0.0	0.6	0.2	0.1	-	0.1	0.0	0.4	1.4	-	0.4	0.9	-
鎌倉市・藤沢市	100.0	98.3	90.6	59.5	1.0	27.6	0.4	2.1	2.7	2.7	...	0.0	-	4.0	-	-	-	-	-	0.1	0.8	0.4	0.2	0.1	0.1	-	0.2	0.9	-	0.2	0.9	-
茅ヶ崎市・寒川町	100.0	98.6	90.3	64.3	0.4	23.9	0.1	1.7	3.1	3.1	...	-	-	4.2	-	-	-	-	-	0.2	0.8	0.4	0.2	0.0	0.1	-	0.2	0.7	-	0.2	0.6	-
平塚市・大磯町・二宮町・中井町	100.0	97.6	91.7	69.6	0.2	20.0	0.4	1.5	3.3	3.3	...	-	-	1.9	-	-	-	-	-	0.1	0.6	0.4	0.2	0.0	0.1	0.1	0.6	1.1	-	0.6	1.1	-
秦野市・伊勢原市	100.0	98.1	91.5	70.5	0.2	18.9	0.0	1.9	3.7	3.6	...	0.0	-	1.9	-	-	-	-	-	0.2	0.7	0.8	0.2	-	0.2	-	0.1	0.9	-	0.1	1.1	0.1
小田原市・南足柄市・大井町・松田町・山北町 開成町・箱根町・真鶴町・湯河原町	100.0	98.1	92.4	70.3	0.0	17.5	0.2	4.4	2.3	2.3	...	-	-	1.7	-	-	-	-	-	0.4	1.2	0.3	0.2	-	0.2	0.0	0.6	0.8	-	0.6	1.1	-
厚木市・海老名市・愛川町・清川村	100.0	96.5	87.3	68.0	0.1	16.5	0.2	2.4	3.8	3.7	...	0.1	0.0	4.2	-	-	-	-	-	0.3	0.9	0.7	0.2	0.1	0.1	0.0	0.7	1.9	-	0.7	1.0	-
大和市・座間市・綾瀬市	100.0	96.3	86.5	63.6	0.7	18.2	0.2	3.8	3.1	3.1	...	-	-	5.1	-	-	-	-	-	0.1	1.3	1.4	0.1	-	0.1	-	0.9	1.4	-	0.9	1.4	-
相模原市	100.0	96.2	86.7	64.4	0.1	12.3	0.3	9.5	3.1	3.1	...	-	0.1	4.5	0.0	-	-	-	-	0.7	1.1	1.1	0.4	0.1	0.3	0.0	0.7	1.6	-	0.8	1.1	0.0

(注) 1. \*「左記以外の者」の内訳は、第9表を参照してください。また、★「就職及び就職進・入学者」の内訳は、第8表を参照してください。

2. 構成比は、卒業生総数に対する割合であり、小数点以下第2位を四捨五入しているため、合計が100.0にならない場合があります。

第3表 高等学校(全日制の課程)への普通科・専門学科・総合学科別進学状況

(単位:人)

区分	全日制進学者				県内													県外								
	総数				公立									私立				国立			私立					
	計	普通科	専門学科	総合学科	計	公立計			県立			市立			計	普通科	専門学科	総合学科	計	普通科	専門学科	総合学科	計	普通科	専門学科	総合学科
						普通科	専門学科	総合学科	普通科	専門学科	総合学科	普通科	専門学科	総合学科												
平成20年度卒業生	57,868	47,915	6,847	3,106	39,797	30,957	5,876	2,964	29,041	4,769	2,411	1,916	1,107	553	12,268	11,640	501	127	247	199	46	2	5,556	5,119	424	13
合計																										
平成19年度卒業生	57,387	47,558	6,931	2,898	39,321	30,704	5,825	2,792	28,824	4,740	2,224	1,880	1,085	568	12,229	11,543	587	99	252	184	66	2	5,585	5,127	453	5
平成18年度卒業生	57,876	48,908	6,623	2,345	39,489	31,926	5,382	2,181	29,947	4,303	1,641	1,979	1,079	540	12,595	11,840	608	147	297	213	83	1	5,495	4,929	550	16
平成17年度卒業生	56,914	47,797	6,780	2,337	38,150	30,544	5,430	2,176	28,590	4,337	1,667	1,954	1,093	509	12,824	11,950	721	153	262	190	66	6	5,678	5,113	563	2
平成16年度卒業生	57,647	48,507	6,834	2,306	38,289	30,630	5,444	2,215	28,716	4,348	1,679	1,914	1,096	536	13,529	12,667	780	82	247	186	58	3	5,582	5,024	552	6
平成15年度卒業生	61,615	52,106	7,157	2,352	41,140	33,290	5,629	2,221	31,355	4,440	1,684	1,935	1,189	537	14,638	13,618	902	118	247	172	66	9	5,590	5,026	560	4
平成14年度卒業生	62,629	54,000	7,492	1,137	42,192	35,440	5,750	1,002	33,520	4,498	494	1,920	1,252	508	14,653	13,336	1,187	130	261	200	58	3	5,523	5,024	497	2
平成13年度卒業生	62,201	53,297	8,328	576	41,816	35,201	6,181	434	33,163	4,731	237	2,038	1,450	197	14,654	13,110	1,409	135	261	182	77	2	5,470	4,804	661	5
平成12年度卒業生	65,442	56,398	8,804	240	44,576	37,839	6,500	237	35,742	4,817	237	2,097	1,683	...	15,060	13,539	1,521	...	242	177	63	2	5,564	4,843	720	1
平成11年度卒業生	68,661	59,127	9,297	237	47,115	40,098	6,781	236	37,831	5,059	236	2,267	1,722	...	15,740	14,009	1,731	...	231	174	56	1	5,575	4,846	729	-
横浜市																										
鶴見区・神奈川区・港北区	3,984	3,292	473	219	2,385	1,825	342	218	1,579	220	161	246	122	57	831	796	35	0	24	19	5	0	744	652	91	1
緑区・青葉区・都筑区	4,523	4,131	326	66	2,601	2,308	227	66	2,217	159	49	91	68	17	877	825	52	0	43	35	8	0	1,002	963	39	0
旭区・瀬谷区・泉区	3,562	2,920	409	233	2,584	2,030	321	233	1,876	255	203	154	66	30	851	780	71	0	10	10	0	0	117	100	17	0
西区・保土ヶ谷区・戸塚区	3,272	2,704	352	216	2,170	1,658	301	211	1,361	220	162	297	81	49	916	882	29	5	16	13	3	0	170	151	19	0
南区・港南区・栄区	3,239	2,664	346	229	2,222	1,708	287	227	1,381	187	179	327	100	48	893	865	27	1	17	12	5	0	107	79	27	1
中区・磯子区・金沢区	2,886	2,417	264	205	1,964	1,543	217	204	1,318	150	150	225	67	54	822	796	26	0	12	9	2	1	88	69	19	0
川崎市																										
川崎区・幸区・中原区	2,956	2,039	663	254	1,824	1,025	549	250	722	180	248	303	369	2	348	329	17	2	17	15	2	0	767	670	95	2
高津区・多摩区・宮前区・麻生区	4,547	3,904	437	206	2,763	2,224	346	193	1,996	209	193	228	137	0	381	359	15	7	30	23	7	0	1,373	1,298	69	6
横須賀市・逗子市・三浦市・葉山町	4,100	3,034	686	380	2,917	1,965	575	377	1,942	547	92	23	28	285	1,123	1,025	98	0	7	3	4	0	53	41	9	3
鎌倉市・藤沢市	3,796	3,303	324	169	2,535	2,109	267	159	2,097	244	153	12	23	6	1,157	1,101	46	10	18	16	2	0	86	77	9	0
茅ヶ崎市・寒川町	2,130	1,907	163	60	1,525	1,326	151	48	1,325	144	47	1	7	1	563	542	9	12	3	3	0	0	39	36	3	0
平塚市・大磯町・二宮町・中井町	2,608	2,109	433	66	1,987	1,540	417	30	1,539	412	29	1	5	1	568	522	10	36	10	8	2	0	43	39	4	0
秦野市・伊勢原市	2,141	1,819	171	151	1,654	1,344	170	140	1,343	166	140	1	4	0	441	430	0	11	1	1	0	0	45	44	1	0
小田原市・南足柄市・大井町・松田町・山北町 開成町・箱根町・真鶴町・湯河原町	2,781	2,213	485	83	2,116	1,586	479	51	1,586	478	51	0	1	0	528	492	4	32	6	5	1	0	131	130	1	0
厚木市・海老名市・愛川町・清川村	3,032	2,520	462	50	2,366	1,875	445	46	1,874	442	45	1	3	1	574	557	13	4	7	5	2	0	85	83	2	0
大和市・座間市・綾瀬市	3,133	2,619	285	229	2,330	1,859	249	222	1,856	228	220	3	21	2	658	619	32	7	8	7	1	0	137	134	3	0
相模原市	5,178	4,320	568	290	3,854	3,032	533	289	3,029	528	289	3	5	0	737	720	17	0	18	15	2	1	569	553	16	0

(注) 1. 県内の公立(市立)、私立については平成12年度まで総合学科の区分で調査をしません。

第4表 高等学校(全日制の課程)への普通科・専門学科・総合学科別進学状況 <構成比>

(単位:%)

区分	全日制進学者				県内													県外								
	総数				公立									私立				国立			私立					
	計	普通科	専門学科	総合学科	計	公立計			県立			市立			計	普通科	専門学科	総合学科	計	普通科	専門学科	総合学科	計	普通科	専門学科	総合学科
						普通科	専門学科	総合学科	普通科	専門学科	総合学科	普通科	専門学科	総合学科												
平成20年度卒業生	100.0	82.8	11.8	5.4	68.8	53.5	10.2	5.1	50.2	8.2	4.2	3.3	1.9	1.0	21.2	20.1	0.9	0.2	0.4	0.3	0.1	0.0	9.6	8.8	0.7	0.0
合計																										
平成19年度卒業生	100.0	82.9	12.1	5.0	68.5	53.5	10.2	4.9	50.2	8.3	3.9	3.3	1.9	1.0	21.3	20.1	1.0	0.2	0.4	0.3	0.1	0.0	9.7	8.9	0.8	0.0
平成18年度卒業生	100.0	84.5	11.4	4.1	68.2	55.2	9.3	3.8	51.7	7.4	2.8	3.4	1.9	0.9	21.8	20.5	1.1	0.3	0.5	0.4	0.1	0.0	9.5	8.5	1.0	0.0
平成17年度卒業生	100.0	84.0	11.9	4.1	67.0	53.7	9.5	3.8	50.2	7.6	2.9	3.4	1.9	0.9	22.5	21.0	1.3	0.3	0.5	0.3	0.1	0.0	10.0	9.0	1.0	0.0
平成16年度卒業生	100.0	84.1	11.9	4.0	66.4	53.1	9.4	3.8	49.8	7.5	2.9	3.3	1.9	0.9	23.5	22.0	1.4	0.1	0.4	0.3	0.1	0.0	9.7	8.7	1.0	0.0
平成15年度卒業生	100.0	84.6	11.6	3.8	66.8	54.0	9.1	3.6	50.9	7.2	2.7	3.1	1.9	0.9	23.8	22.1	1.5	0.2	0.4	0.3	0.1	0.0	9.1	8.2	0.9	0.0
平成14年度卒業生	100.0	86.2	12.0	1.8	67.4	56.6	9.2	1.6	53.5	7.2	0.8	3.1	2.0	0.8	23.4	21.3	1.9	0.2	0.4	0.3	0.1	0.0	8.8	8.0	0.8	0.0
平成13年度卒業生	100.0	85.7	13.4	0.9	67.2	56.6	9.9	0.7	53.3	7.6	0.4	3.3	2.3	0.3	23.6	21.1	2.3	0.2	0.4	0.3	0.1	0.0	8.8	7.7	1.1	0.0
平成12年度卒業生	100.0	86.2	13.5	0.4	68.1	57.8	9.9	0.4	54.6	7.4	0.4	3.2	2.6	...	23.0	20.7	2.3	...	0.4	0.3	0.1	0.0	8.5	7.4	1.1	0.0
平成11年度卒業生	100.0	86.1	13.5	0.3	68.6	58.4	9.9	0.3	55.1	7.4	0.3	3.3	2.5	...	22.9	20.4	2.5	...	0.3	0.3	0.1	0.0	8.1	7.1	1.1	-
鶴見区・神奈川区・港北区	100.0	82.6	11.9	5.5	59.9	45.8	8.6	5.5	39.6	5.5	4.0	6.2	3.1	1.4	20.9	20.0	0.9	-	0.6	0.5	0.1	-	18.7	16.4	2.3	0.0
緑区・青葉区・都筑区	100.0	91.3	7.2	1.5	57.5	51.0	5.0	1.5	49.0	3.5	1.1	2.0	1.5	0.4	19.4	18.2	1.1	-	1.0	0.8	0.2	-	22.2	21.3	0.9	-
旭区・瀬谷区・泉区	100.0	82.0	11.5	6.5	72.5	57.0	9.0	6.5	52.7	7.2	5.7	4.3	1.9	0.8	23.9	21.9	2.0	-	0.3	0.3	-	-	3.3	2.8	0.5	-
西区・保土ヶ谷区・戸塚区	100.0	82.6	10.8	6.6	66.3	50.7	9.2	6.4	41.6	6.7	5.0	9.1	2.5	1.5	28.0	27.0	0.9	0.2	0.5	0.4	0.1	-	5.2	4.6	0.6	-
南区・港南区・栄区	100.0	82.2	10.7	7.1	68.6	52.7	8.9	7.0	42.6	5.8	5.5	10.1	3.1	1.5	27.6	26.7	0.8	0.0	0.5	0.4	0.2	-	3.3	2.4	0.8	0.0
中区・磯子区・金沢区	100.0	83.7	9.1	7.1	68.1	53.5	7.5	7.1	45.7	5.2	5.2	7.8	2.3	1.9	28.5	27.6	0.9	-	0.4	0.3	0.1	0.0	3.0	2.4	0.7	-
川崎区・幸区・中原区	100.0	69.0	22.4	8.6	61.7	34.7	18.6	8.5	24.4	6.1	8.4	10.3	12.5	0.1	11.8	11.1	0.6	0.1	0.6	0.5	0.1	-	25.9	22.7	3.2	0.1
高津区・多摩区・宮前区・麻生区	100.0	85.9	9.6	4.5	60.8	48.9	7.6	4.2	43.9	4.6	4.2	5.0	3.0	-	8.4	7.9	0.3	0.2	0.7	0.5	0.2	-	30.2	28.5	1.5	0.1
横須賀市・逗子市・三浦市・葉山町	100.0	74.0	16.7	9.3	71.1	47.9	14.0	9.2	47.4	13.3	2.2	0.6	0.7	7.0	27.4	25.0	2.4	-	0.2	0.1	0.1	-	1.3	1.0	0.2	0.1
鎌倉市・藤沢市	100.0	87.0	8.5	4.5	66.8	55.6	7.0	4.2	55.2	6.4	4.0	0.3	0.6	0.2	30.5	29.0	1.2	0.3	0.5	0.4	0.1	-	2.3	2.0	0.2	-
茅ヶ崎市・寒川町	100.0	89.5	7.7	2.8	71.6	62.3	7.1	2.3	62.2	6.8	2.2	0.0	0.3	0.0	26.4	25.4	0.4	0.6	0.1	0.1	-	-	1.8	1.7	0.1	-
平塚市・大磯町・二宮町・中井町	100.0	80.9	16.6	2.5	76.2	59.0	16.0	1.2	59.0	15.8	1.1	0.0	0.2	0.0	21.8	20.0	0.4	1.4	0.4	0.3	0.1	-	1.6	1.5	0.2	-
秦野市・伊勢原市	100.0	85.0	8.0	7.1	77.3	62.8	7.9	6.5	62.7	7.8	6.5	0.0	0.2	-	20.6	20.1	-	0.5	0.0	0.0	-	-	2.1	2.1	0.0	-
小田原市・南足柄市・大井町・松田町・山北町 開成町・箱根町・真鶴町・湯河原町	100.0	79.6	17.4	3.0	76.1	57.0	17.2	1.8	57.0	17.2	1.8	-	0.0	-	19.0	17.7	0.1	1.2	0.2	0.2	0.0	-	4.7	4.7	0.0	-
厚木市・海老名市・愛川町・清川村	100.0	83.1	15.2	1.6	78.0	61.8	14.7	1.5	61.8	14.6	1.5	0.0	0.1	0.0	18.9	18.4	0.4	0.1	0.2	0.2	0.1	-	2.8	2.7	0.1	-
大和市・座間市・綾瀬市	100.0	83.6	9.1	7.3	74.4	59.3	7.9	7.1	59.2	7.3	7.0	0.1	0.7	0.1	21.0	19.8	1.0	0.2	0.3	0.2	0.0	-	4.4	4.3	0.1	-
相模原市	100.0	83.4	11.0	5.6	74.4	58.6	10.3	5.6	58.5	10.2	5.6	0.1	0.1	-	14.2	13.9	0.3	-	0.3	0.3	0.0	0.0	11.0	10.7	0.3	-

(注) 1. 県内の公立(市立)、私立については、平成12年度まで総合学科の区分で調査をしていません。  
 2. 構成比は全日制進学者総数に対する割合であり、小数点以下第2位を四捨五入しているため、内訳の合計が100.0にならない場合があります。



第5表 高等学校(定時制の課程)への普通科・専門学科・総合学科別進学状況

(単位:人)

区分	定時制進学者				県内											県外												
	総数				公立									私立			公立			私立								
	計	普通科	専門学科	総合学科	計	公立計			県立			市立			計	普通科	専門学科	総合学科	計	普通科	専門学科	総合学科						
						普通科	専門学科	総合学科	普通科	専門学科	総合学科	普通科	専門学科	総合学科														
平成20年度卒業生	2,539	1,438	307	794	2,496	1,401	302	793	992	196	409	409	106	384	...	...	...	...	14	8	5	1	29	29	-	-		
合計	2,185	1,271	271	643	2,145	1,232	270	643	883	187	324	349	83	319	...	...	...	...	10	9	1	-	30	30	-	-		
平成19年度卒業生	2,460	1,504	314	642	2,427	1,475	310	642	1,104	205	352	371	105	290	...	...	...	...	8	5	3	1	25	24	1	-		
平成18年度卒業生	2,333	1,465	459	409	2,308	1,443	457	408	1,061	367	89	382	90	319	...	...	...	...	10	7	2	1	15	15	-	-		
平成17年度卒業生	2,208	1,378	432	398	2,172	1,345	430	397	983	336	75	362	94	322	...	...	...	...	13	11	1	1	23	22	1	-		
平成16年度卒業生	1,994	1,160	493	341	1,908	1,119	491	298	749	391	...	370	100	298	42	...	...	42	19	18	1	-	25	23	1	1		
平成15年度卒業生	1,635	988	341	306	1,572	955	337	280	636	275	...	319	62	280	23	...	...	23	19	15	1	3	21	18	3	-		
平成14年度卒業生	1,924	1,110	536	278	1,844	1,075	532	237	702	358	...	373	174	237	39	...	...	39	15	11	4	-	26	24	-	2		
平成13年度卒業生	1,517	939	577	1	1,481	912	569	...	580	303	...	332	266	...	...	...	...	...	20	12	7	1	16	15	1	-		
平成12年度卒業生	1,510	910	600	-	1,461	866	595	...	556	297	...	310	298	...	10	10	-	...	21	17	4	-	18	17	1	-		
横浜市	鶴見区・神奈川区・港北区	279	127	77	75	277	125	77	75	74	42	9	51	35	66	...	...	...	...	1	1	0	0	1	1	0	0	
	緑区・青葉区・都筑区	114	47	26	41	107	42	24	41	25	22	15	17	2	26	...	...	...	...	3	1	2	0	4	4	0	0	
	旭区・瀬谷区・泉区	178	104	21	53	177	103	21	53	72	20	7	31	1	46	...	...	...	...	-	0	0	0	1	1	0	0	
	西区・保土ヶ谷区・戸塚区	174	84	24	66	172	82	24	66	41	22	5	41	2	61	...	...	...	...	1	1	0	0	1	1	0	0	
	南区・港南区・栄区	157	57	4	96	157	57	4	96	22	4	28	35	0	68	...	...	...	...	-	0	0	0	-	0	0	0	
	中区・磯子区・金沢区	154	57	5	92	154	57	5	92	52	5	34	5	0	58	...	...	...	...	-	0	0	0	-	0	0	0	
	川崎市	川崎区・幸区・中原区	228	157	61	10	223	152	61	10	28	8	9	124	53	1	...	...	...	...	1	1	0	0	4	4	0	0
	高津区・多摩区・宮前区・麻生区	211	131	15	65	195	116	15	64	16	2	62	100	13	2	...	...	...	...	2	1	0	1	14	14	0	0	
	横須賀市・逗子市・三浦市・葉山町	174	91	31	52	173	91	30	52	90	30	1	1	0	51	...	...	...	...	1	0	1	0	-	0	0	0	
	鎌倉市・藤沢市	114	108	1	5	112	107	-	5	105	0	1	2	0	4	...	...	...	...	2	1	1	0	-	0	0	0	
別村計	茅ヶ崎市・寒川町	73	68	-	5	73	68	-	5	68	0	4	0	0	1	...	...	...	...	-	0	0	0	-	0	0	0	
	平塚市・大磯町・二宮町・中井町	95	20	1	74	95	20	1	74	20	1	74	0	0	0	...	...	...	...	-	0	0	0	-	0	0	0	
	秦野市・伊勢原市	86	36	6	44	85	35	6	44	35	6	44	0	0	0	...	...	...	...	1	1	0	0	-	0	0	0	
	小田原市・南足柄市・大井町・松田町・山北町 開成町・箱根町・真鶴町・湯河原町	70	45	22	3	70	45	22	3	45	22	3	0	0	0	...	...	...	...	-	0	0	0	-	0	0	0	
	厚木市・海老名市・愛川町・清川村	131	102	7	22	128	100	6	22	100	6	22	0	0	0	...	...	...	...	2	1	1	0	1	1	0	0	
	大和市・座間市・綾瀬市	113	91	4	18	113	91	4	18	89	4	18	2	0	0	...	...	...	...	-	0	0	0	-	0	0	0	
	相模原市	188	113	2	73	185	110	2	73	110	2	73	0	0	0	...	...	...	...	-	0	0	0	3	3	0	0	

(注) 1. 県内の公立(市立)、私立については平成12年度まで、県内の公立(県立)については平成15年度まで、総合学科の区分で調査をしていません。

第6表 高等学校(定時制の課程)への普通科・専門学科・総合学科別進学状況 <構成比>

(単位:%)

区分	定時制進学者			県内											県外											
	総数			計	公立									計	私立			計	私立							
	計	普通科	専門学科		総合学科	公立計			県立			市立			計	普通科	専門学科		総合学科	計	普通科	専門学科	総合学科			
						普通科	専門学科	総合学科	普通科	専門学科	総合学科	普通科	専門学科											総合学科		
平成20年度卒業生	100.0	56.6	12.1	31.3	98.3	55.2	11.9	31.2	39.1	7.7	16.1	16.1	4.2	15.1	...	...	...	...	0.6	0.3	0.2	0.0	1.1	1.1	-	-
合計	100.0	58.2	12.4	29.4	98.2	56.4	12.4	29.4	40.4	8.6	14.8	16.0	3.8	14.6	...	...	-	-	0.5	0.4	0.0	0.0	1.4	1.4	-	0.0
平成19年度卒業生	100.0	61.1	12.8	26.1	98.7	60.0	12.6	26.1	44.9	8.3	14.3	15.1	4.3	11.8	...	...	...	...	0.3	0.2	0.1	-	1.0	1.0	0.0	-
平成18年度卒業生	100.0	62.8	19.7	17.5	98.9	61.9	19.6	17.5	45.5	15.7	3.8	16.4	3.9	13.7	...	...	...	...	0.4	0.3	0.1	0.0	0.6	0.6	-	-
平成17年度卒業生	100.0	62.4	19.6	18.0	98.4	60.9	19.5	18.0	44.5	15.2	3.4	16.4	4.3	14.6	...	...	...	...	0.6	0.5	0.0	0.0	1.0	1.0	0.0	-
平成16年度卒業生	100.0	58.2	24.7	17.1	95.7	56.1	24.6	14.9	37.6	19.6	...	18.6	5.0	14.9	2.1	...	...	2.1	1.0	0.9	0.1	-	1.3	1.2	0.1	0.1
平成15年度卒業生	100.0	60.4	20.9	18.7	96.1	58.4	20.6	17.1	38.9	16.8	...	19.5	3.8	17.1	1.4	...	...	1.4	1.2	0.9	0.1	0.2	1.3	1.1	0.2	-
平成14年度卒業生	100.0	57.7	27.9	14.4	95.8	55.9	27.7	12.3	36.5	18.6	...	19.4	9.0	12.3	2.0	...	...	2.0	0.8	0.6	0.2	-	1.4	1.2	-	0.1
平成13年度卒業生	100.0	61.9	38.0	0.1	97.6	60.1	37.5	...	38.2	20.0	...	21.9	17.5	...	...	...	...	...	1.3	0.8	0.5	0.1	1.1	1.0	0.1	-
平成12年度卒業生	100.0	60.3	39.7	-	96.8	57.4	39.4	...	36.8	19.7	...	20.5	19.7	...	0.7	0.7	-	...	1.4	1.1	0.3	-	1.2	1.1	0.1	-
川崎市	100.0	45.5	27.6	26.9	99.3	44.8	27.6	26.9	26.5	15.1	3.2	18.3	12.5	23.7	...	...	...	...	0.4	0.4	-	-	0.4	0.4	-	-
横浜市	100.0	41.2	22.8	36.0	93.9	36.8	21.1	36.0	21.9	19.3	13.2	14.9	1.8	22.8	...	...	...	...	2.6	0.9	1.8	-	3.5	3.5	-	-
横浜市	100.0	58.4	11.8	29.8	99.4	57.9	11.8	29.8	40.4	11.2	3.9	17.4	0.6	25.8	...	...	...	...	-	-	-	-	0.6	0.6	-	-
横浜市	100.0	48.3	13.8	37.9	98.9	47.1	13.8	37.9	23.6	12.6	2.9	23.6	1.1	35.1	...	...	...	...	0.6	0.6	-	-	0.6	0.6	-	-
横浜市	100.0	36.3	2.5	61.1	100.0	36.3	2.5	61.1	14.0	2.5	17.8	22.3	-	43.3	...	...	...	...	-	-	-	-	-	-	-	-
横浜市	100.0	37.0	3.2	59.7	100.0	37.0	3.2	59.7	33.8	3.2	22.1	3.2	-	37.7	...	...	...	...	-	-	-	-	-	-	-	-
川崎市	100.0	68.9	26.8	4.4	97.8	66.7	26.8	4.4	12.3	3.5	3.9	54.4	23.2	0.4	...	...	...	...	0.4	0.4	-	-	1.8	1.8	-	-
川崎市	100.0	62.1	7.1	30.8	92.4	55.0	7.1	30.3	7.6	0.9	29.4	47.4	6.2	0.9	...	...	...	...	0.9	0.5	-	0.5	6.6	6.6	-	-
川崎市	100.0	52.3	17.8	29.9	99.4	52.3	17.2	29.9	51.7	17.2	0.6	0.6	-	29.3	...	...	...	...	0.6	-	0.6	-	-	-	-	-
川崎市	100.0	94.7	0.9	4.4	98.2	93.9	-	4.4	92.1	-	0.9	1.8	-	3.5	...	...	...	...	1.8	0.9	0.9	-	-	-	-	-
川崎市	100.0	93.2	-	6.8	100.0	93.2	-	6.8	93.2	-	5.5	-	-	1.4	...	...	...	...	-	-	-	-	-	-	-	-
川崎市	100.0	21.1	1.1	77.9	100.0	21.1	1.1	77.9	21.1	1.1	77.9	-	-	-	...	...	...	...	-	-	-	-	-	-	-	-
川崎市	100.0	41.9	7.0	51.2	98.8	40.7	7.0	51.2	40.7	7.0	51.2	-	-	-	...	...	...	...	1.2	1.2	-	-	-	-	-	-
川崎市	100.0	64.3	31.4	4.3	100.0	64.3	31.4	4.3	64.3	31.4	4.3	-	-	-	...	...	...	...	-	-	-	-	-	-	-	-
川崎市	100.0	77.9	5.3	16.8	97.7	76.3	4.6	16.8	76.3	4.6	16.8	-	-	-	...	...	...	...	1.5	0.8	0.8	-	0.8	0.8	-	-
川崎市	100.0	80.5	3.5	15.9	100.0	80.5	3.5	15.9	78.8	3.5	15.9	1.8	-	-	...	...	...	...	-	-	-	-	-	-	-	-
川崎市	100.0	60.1	1.1	38.8	98.4	58.5	1.1	38.8	58.5	1.1	38.8	-	-	-	...	...	...	...	-	-	-	-	1.6	1.6	-	-

(注) 1. 県内の公立(市立)、私立については平成12年度まで、県内の公立(県立)については平成15年度まで、総合学科の区分で調査をしていません。  
 2. 構成比は定時制進学者総数に対する割合であり、小数点以下第2位を四捨五入しているため、内訳の合計が100.0にならない場合があります。

第7表 高等学校(通信制の課程)、高等学校(別科)、高等専門学校、特別支援学校高等部への進学状況

(単位:人)

区分	通信制進学者				高等学校別科進学者			中等教育学校後期課程(本科)全日制			高等専門学校進学者			特別支援学校高等部進学者											
	計	県内		県外		計	県内公立	県外	計	県内私立	県外	計	国・公立	私立	県内						県外				
		小計	国・公立	旧盲	旧ろう										旧養護	小計	私立	旧盲	旧養護	小計	国・公立	私立			
																							旧盲	旧ろう	旧養護
平成20年度卒業生	2,575	964	798	8	805	3	3	-	-	-	-	149	70	79	722	716	...	...	...	2	...	...	4	...	...
平成19年度卒業生	2,421	959	636	8	818	-	-	-	-	-	-	142	70	72	696	684	...	...	...	6	...	...	6	...	...
平成18年度卒業生	1,989	346	711	4	928	1	1	-	-	...	...	141	78	63	614	605	4	6	595	4	-	4	5	4	1
平成17年度卒業生	1,708	286	673	6	743	3	3	-	6	...	...	120	65	55	604	598	6	1	591	5	-	5	1	1	-
平成16年度卒業生	1,739	282	644	5	808	-	-	-	4	...	...	109	61	48	524	517	2	3	512	3	-	3	4	4	-
平成15年度卒業生	1,720	281	589	5	845	-	-	-	1	...	...	88	70	18	518	501	5	5	491	12	-	12	5	5	-
平成14年度卒業生	1,747	275	585	5	882	-	-	-	3	...	...	84	76	8	539	521	1	8	512	14	-	14	4	4	-
平成13年度卒業生	2,050	307	840	12	891	-	-	-	-	...	...	72	64	8	480	470	1	7	462	5	-	5	5	5	-
平成12年度卒業生	1,983	287	802	9	885	3	3	-	-	...	...	58	52	6	453	439	3	1	435	9	-	9	5	5	-
平成11年度卒業生	1,872	287	605	7	973	2	2	-	-	...	...	72	61	11	462	452	1	4	447	7	1	6	3	3	-
市 区 町 市 村 別 計	鶴見区・神奈川区・港北区	195	59	69	7	60	1	1	-	-	-	6	4	2	73	72	...	...	...	-	...	...	1	...	...
	緑区・青葉区・都筑区	207	54	59	-	94	-	-	-	-	-	19	5	14	53	52	...	...	...	-	...	...	1	...	...
	旭区・瀬谷区・泉区	302	132	104	-	66	-	-	-	-	-	7	4	3	67	66	...	...	...	1	...	...	-	...	...
	西区・保土ヶ谷区・戸塚区	247	82	94	-	71	-	-	-	-	-	1	1	0	45	44	...	...	...	-	...	...	1	...	...
	南区・港南区・栄区	172	59	52	-	61	-	-	-	-	-	4	2	2	50	50	...	...	...	-	...	...	-	...	...
	中区・磯子区・金沢区	121	33	45	-	43	-	-	-	-	-	3	2	1	44	43	...	...	...	1	...	...	-	...	...
	川崎区	93	40	22	-	31	-	-	-	-	-	4	2	2	44	43	...	...	...	-	...	...	1	...	...
	高津区・多摩区・宮前区・麻生区	122	36	32	-	54	-	-	-	-	-	16	5	11	50	50	...	...	...	-	...	...	-	...	...
	横須賀市・逗子市・三浦市・葉山町	94	33	26	-	35	1	1	-	-	-	1	1	0	29	29	...	...	...	-	...	...	-	...	...
	鎌倉市・藤沢市	169	67	48	1	53	-	-	-	-	-	5	4	1	34	34	...	...	...	-	...	...	-	...	...
茅ヶ崎市・寒川町	98	46	10	-	42	-	-	-	-	-	4	2	2	19	19	...	...	...	-	...	...	-	...	...	
平塚市・大磯町・二宮町・中井町	55	32	8	-	15	-	-	-	-	-	2	2	0	18	18	...	...	...	-	...	...	-	...	...	
秦野市・伊勢原市	45	19	15	-	11	-	-	-	-	-	5	1	4	17	17	...	...	...	-	...	...	-	...	...	
小田原市・南足柄市・大井町・松田町・山北町 開成町・箱根町・真鶴町・湯河原町	52	21	15	-	16	-	-	-	-	-	13	9	4	36	36	...	...	...	-	...	...	-	...	...	
厚木市・海老名市・愛川町・清川村	146	65	41	-	40	-	-	-	-	-	10	4	6	31	31	...	...	...	-	...	...	-	...	...	
大和市・座間市・綾瀬市	186	86	77	-	23	-	-	-	-	-	5	3	2	48	48	...	...	...	-	...	...	-	...	...	
相模原市	271	100	81	-	90	1	1	-	-	-	44	19	25	64	64	...	...	...	-	...	...	-	...	...	

(注) 1. 高等学校別科および中等教育学校後期課程(本科)全日制については、平成20年度より県外進学者を公立・私立等の区分をせず調査をすることとしました。  
 2. 特別支援学校高等部進学者については、平成19年度より盲・ろう・養護学校の区別がなくなりましたので県内進学者の国・公立、私立の各小計を記載しています。  
 また、県外進学者は国・公立、私立の区分をせず調査をすることとしました。

第8表 産業別就職状況

(単位:人)

区分	就職者						第一次産業		第二次産業			第三次産業										左記以外のもの								
	合計	就職のみ	就職しながら				計	農・林業		計	建設業	製造業	計	電気・ガス・水道・熱供給業	情報通信業	運輸・通信業	卸売・小売業	金融・保険業	不動産業	飲食店・宿泊業	卸売・小売業		医療・福祉	教育・学習支援業	複合サービス業	サービス業	公務			
			高等学校等進学	高等専修学校	専修学校等入学	専修学校一般		開発施設等入学	公共職業能力																			旧農業	旧林業	
平成20年度卒業生	351	342	9	-	-	-	3	1	2	197	-	170	27	128	8	-	7	...	-	-	3	38	...	4	-	1	33	2	23	
合計	464	442	21	-	1	-	-	-	-	266	3	198	65	179	13	1	4	...	32	-	3	66	...	5	-	-	55	-	19	
平成19年度卒業生	529	505	23	-	-	1	5	5	-	311	1	238	72	171	14	1	3	...	38	-	1	48	...	2	-	6	54	4	42	
平成18年度卒業生	435	404	30	-	-	1	3	2	-	232	1	177	54	173	10	-	9	...	27	-	-	54	...	3	-	2	66	2	27	
平成17年度卒業生	489	454	35	-	-	-	7	3	-	4	260	-	199	61	201	11	-	8	...	29	-	-	66	...	3	-	1	77	6	21
平成16年度卒業生	565	521	43	1	-	-	7	3	-	4	314	-	244	70	229	8	-	7	...	26	-	-	78	...	-	-	2	106	2	15
平成15年度卒業生	530	496	32	-	-	2	4	4	-	-	308	1	243	64	206	15	2	7	...	30	-	-	69	...	3	-	1	77	2	12
平成14年度卒業生	610	573	36	1	-	-	6	4	-	2	365	-	280	85	212	16	...	...	9	...	-	-	...	94	...	...	...	89	4	27
平成13年度卒業生	724	651	73	-	-	-	5	3	-	2	466	1	330	135	230	11	...	...	9	...	-	-	...	90	...	...	...	113	7	23
平成12年度卒業生	720	635	84	1	-	-	6	3	2	1	393	1	266	126	284	27	...	...	6	...	-	-	...	126	...	...	...	117	8	37
川崎市	33	33	-	-	-	-	2	-	2	18	0	14	4	12	-	0	1	2	0	-	-	4	1	-	-	-	4	-	1	
横浜市	5	4	1	-	-	-	-	-	-	3	0	3	0	2	0	-	-	-	-	-	-	0	-	-	-	-	2	-	0	
横浜市	30	30	-	-	-	-	-	-	-	22	0	22	0	8	1	-	-	1	0	-	1	3	1	-	-	-	1	-	0	
横浜市	20	20	-	-	-	-	1	1	-	9	0	9	0	8	-	-	-	0	-	0	4	1	-	-	-	3	-	2		
横浜市	18	17	1	-	-	-	-	-	-	12	0	9	3	6	-	-	0	-	0	-	1	4	-	-	-	1	-	0		
横浜市	7	7	-	-	-	-	-	-	-	2	0	2	0	5	0	-	1	-	0	-	1	2	1	-	-	-	-	-	0	
川崎市	21	21	-	-	-	-	-	-	-	10	0	10	0	11	0	-	-	-	0	-	-	3	5	1	-	1	1	-	0	
川崎市	40	40	-	-	-	-	-	-	-	13	0	11	2	14	-	-	-	0	-	0	7	-	-	-	-	7	-	13		
川崎市	20	18	2	-	-	-	-	-	-	11	0	11	0	9	1	-	-	0	-	1	2	-	1	-	-	3	1	0		
川崎市	9	9	-	-	-	-	-	-	-	5	0	5	0	4	1	-	-	-	-	-	1	1	-	-	-	1	-	0		
川崎市	4	4	-	-	-	-	-	-	-	3	0	3	0	1	1	-	-	-	-	-	-	-	-	-	-	-	-	0		
川崎市	18	18	-	-	-	-	-	-	-	14	0	12	2	4	-	-	1	-	-	-	2	-	-	-	-	1	-	0		
川崎市	3	3	-	-	-	-	-	-	-	1	0	1	0	2	1	-	-	0	-	0	1	-	-	-	-	-	-	0		
川崎市	19	17	2	-	-	-	-	-	-	6	0	2	4	13	0	-	1	1	0	-	1	5	2	-	-	-	2	1	0	
川崎市	26	26	-	-	-	-	-	-	-	18	0	18	0	6	1	-	-	0	-	0	3	1	-	-	-	1	-	2		
川崎市	33	31	2	-	-	-	-	-	-	18	0	13	5	12	0	-	-	6	0	-	2	-	-	-	-	4	-	3		
川崎市	45	44	1	-	-	-	-	-	-	32	0	25	7	11	2	-	3	2	0	-	0	1	1	-	-	2	-	2		

第9表 左記以外の者の内訳

(単位:人)

区分	左記以外の者計	(内訳)					
		進学準備中の	高等学校への	家事手伝い	入院・療養	児童福祉施設等入所	海外の高等学校等
平成20年度卒業生	840	99	350	4	12	43	332
合計	758	107	290	11	27	74	249
平成19年度卒業生	858	107	306	13	19	64	349
平成18年度卒業生	952	88	270	11	16	74	493
平成17年度卒業生	841	94	304	10	11	55	367
平成16年度卒業生	983	98	328	9	21	69	458
平成15年度卒業生	1,100	76	414	11	16	73	510
平成14年度卒業生	1,189	110	464	14	20	71	510
平成13年度卒業生	1,058	99	395	15	17	65	467
平成12年度卒業生	997	92	405	17	13	56	414
川崎市	44	9	24	0	2	0	9
横浜市	41	4	20	1	0	7	9
横浜市	54	12	22	0	1	2	17
横浜市	47	7	18	0	0	4	18
横浜市	59	2	21	1	1	5	29
横浜市	48	9	18	0	1	7	13
川崎市	77	7	41	0	1	1	27
川崎市	69	23	20	0	0	5	21
川崎市	64	2	22	0	0	1	39
川崎市	36	8	5	1	1	3	18
川崎市	17	1	9	0	1	2	4
川崎市	30	0	9	1	0	1	19
川崎市	20	2	7	0	0	1	10
川崎市	25	1	13	0	0	1	10
川崎市	66	3	36	0	2	1	24
川崎市	50	6	30	0	0	2	12
川崎市	93	3	35	0	2	0	53

(注) 1. 第9表の左記以外の者とは、第1表(総括表)の「(F)左記以外の者」を表しています。  
 2. 「産業別就職状況」の項目は、平成14年度卒業生より、日本標準産業分類の改訂に伴い、第3次産業の区分が変わりました。  
 3. 18年度卒業生までの第一次産業については旧農業、旧林業に区別して、集計しました。

第10表 県内公立高等学校全日制専門学科への進学状況

(単位:人)

区分	計	公立														計	県立														計	市立								
		農 業	工 業	商 業	水 産	家 庭	看 護	福 祉	外 国 語	総 合 産 業	理 数	国 際	国 際 関 係	国 際 情 報	芸 術		体 育	ス ポ ー ツ	農 業	工 業	商 業	水 産	看 護	福 祉	外 国 語	総 合 産 業	理 数	国 際	国 際 関 係	国 際 情 報		芸 術	ス ポ ー ツ	工 業	商 業	家 庭	福 祉	理 数	国 際	体 育
平成20年度卒業生	5,876	618	2,290	1,379	153	39	76	200	-	237	329	81	146	138	74	37	79	4,769	618	2,089	920	153	76	161	...	237	78	146	138	74	79	1,107	201	459	39	39	251	81	37	
合計	平成19年度卒業生	5,825	620	2,490	1,320	151	40	77	204	-	237	112	83	161	136	74	37	83	4,740	620	2,086	875	151	77	163	...	237	77	161	136	74	83	1,085	404	445	40	41	35	83	37
	平成18年度卒業生	5,382	603	2,511	1,375	153	38	79	113	136	229	38	68	...	...	...	39	...	4,303	603	2,099	927	153	79	77	136	229	...	...	...	...	1,079	412	448	38	36	38	68	39	
	平成17年度卒業生	5,430	610	2,520	1,405	151	37	75	126	139	223	32	75	...	...	...	37	...	4,337	610	2,099	951	151	75	89	139	223	...	...	...	...	1,093	421	454	37	37	32	75	37	
	平成16年度卒業生	5,444	614	2,529	1,407	154	38	77	116	133	229	39	71	...	...	...	37	...	4,348	614	2,118	946	154	77	77	133	229	...	...	...	...	1,096	411	461	38	39	39	71	37	
	平成15年度卒業生	5,629	612	2,871	1,470	155	39	76	117	138	...	38	75	...	...	...	38	...	4,440	612	2,369	1,011	155	76	79	138	...	...	...	...	1,189	502	459	39	38	38	75	38		
	平成14年度卒業生	5,750	616	2,934	1,526	153	36	76	114	143	...	39	74	...	...	...	39	...	4,498	616	2,409	1,024	153	76	77	143	...	...	...	...	1,252	525	502	36	37	39	74	39		
	平成13年度卒業生	6,181	620	3,283	1,633	152	39	79	116	145	...	37	39	...	...	...	38	...	4,731	620	2,637	1,020	152	79	78	145	...	...	...	...	1,450	646	613	39	38	37	39	38		
	平成12年度卒業生	6,500	614	3,353	1,909	154	39	117	75	138	...	28	38	...	...	...	35	...	4,817	614	2,703	1,054	154	117	37	138	...	...	...	...	1,683	650	855	39	38	28	38	35		
	平成11年度卒業生	6,781	632	3,643	1,958	152	35	115	77	143	...	26	...	...	...	...	...	...	5,059	632	2,950	1,028	152	115	39	143	...	...	...	...	1,722	693	930	35	38	26	...	...		
横浜市	鶴見区・神奈川区・港北区	342	2	189	62	3	6	4	11	...	-	32	9	1	8	5	4	6	220	2	177	9	3	4	5	...	0	0	1	8	5	6	122	12	53	6	6	32	9	4
	緑区・青葉区・都筑区	227	11	89	23	1	-	1	5	...	9	47	4	6	12	7	1	11	159	11	84	9	1	1	3	...	9	5	6	12	7	11	68	5	14	0	2	42	4	1
	旭区・瀬谷区・泉区	321	8	164	65	2	1	8	15	...	6	31	6	0	10	3	2	-	255	8	164	38	2	8	15	...	6	1	0	10	3	0	66	0	27	1	0	30	6	2
	西区・保土ヶ谷区・戸塚区	301	9	145	70	2	3	4	10	...	3	28	9	0	13	2	-	3	220	9	144	29	2	4	10	...	3	1	0	13	2	3	81	1	41	3	0	27	9	0
	南区・港南区・栄区	287	4	125	90	5	-	5	8	...	1	23	6	1	15	2	-	2	187	4	124	21	5	5	7	...	1	0	1	15	2	2	100	1	69	0	1	23	6	0
川崎市	川崎区・幸区・中原区	549	2	288	152	2	21	5	24	...	-	21	21	1	4	1	7	-	180	2	161	1	2	5	3	...	0	0	1	4	1	0	369	127	151	21	21	21	21	7
	高津区・多摩区・宮前区・麻生区	346	5	208	48	2	6	1	9	...	1	16	13	8	4	7	15	3	209	5	168	6	2	1	1	...	1	3	8	4	7	3	137	40	42	6	8	13	13	15
別荘市	横須賀市・逗子市・三浦市・葉山町	575	1	254	12	110	1	6	85	...	-	15	2	71	17	-	1	-	547	1	252	6	110	6	84	...	0	0	71	17	0	0	28	2	6	1	1	15	2	1
	鎌倉市・藤沢市	267	31	150	30	9	-	8	6	...	3	8	1	0	13	5	2	1	244	31	143	25	9	8	6	...	3	0	0	13	5	1	23	7	5	0	0	8	1	2
	茅ヶ崎市・寒川町	151	40	63	23	3	-	1	4	...	1	4	0	1	10	1	-	-	144	40	62	21	3	1	4	...	1	0	1	10	1	0	7	1	2	0	0	4	0	0
	平塚市・大磯町・二宮町・中井町	417	123	128	148	1	1	1	1	...	2	2	1	1	6	2	-	-	412	123	128	147	1	1	1	...	2	0	1	6	2	0	5	0	1	1	0	2	1	0
	秦野市・伊勢原市	170	53	59	34	-	-	1	2	...	8	1	0	4	1	3	1	3	166	53	57	34	0	1	2	...	8	0	4	1	3	3	4	2	0	0	0	1	0	1
	小田原市・南足柄市・大井町・松田町・山北町 開成町・箱根町・真鶴町・湯河原町	479	89	156	220	-	-	2	4	...	1	-	0	1	3	2	-	1	478	89	156	219	0	2	4	...	1	0	1	3	2	1	1	0	1	0	0	0	0	0
	厚木市・海老名市・愛川町・清川村	445	101	38	222	2	-	5	3	...	45	9	0	5	2	9	-	4	442	101	38	220	2	5	3	...	45	8	5	2	9	4	3	0	2	0	0	1	0	0
大和市・座間市・綾瀬市	249	27	90	41	1	-	10	6	...	45	12	1	1	6	5	1	3	228	27	89	31	1	10	6	...	45	4	1	6	5	3	21	1	10	0	0	8	1	1	
相模原市	533	108	31	102	2	-	10	1	...	111	59	0	45	1	20	1	42	528	108	31	101	2	10	1	...	111	56	45	1	20	42	5	0	1	0	0	3	0	1	

(注) 1. 福祉科、国際科および体育科は平成12年度新設です。  
 2. 総合産業科は平成17年度新設です。  
 3. 国際関係科・国際情報科・芸術科・スポーツ科は平成20年4月1日新設です。

第11表 県内私立高等学校全日制専門学科への進学状況

(単位:人)

区分	計	工 業	商 業	家 庭	外 国 語	音 楽	理 数	情 報 処 理		
									平成20年度卒業生	501
合計	平成19年度卒業生	587	168	230	46	44	25	38	36	
	平成18年度卒業生	608	160	247	32	36	23	76	34	
	平成17年度卒業生	721	162	322	48	53	24	76	36	
	平成16年度卒業生	780	155	383	39	46	36	81	40	
	平成15年度卒業生	902	178	416	44	72	24	102	66	
	平成14年度卒業生	1,187	237	634	57	59	30	122	48	
	平成13年度卒業生	1,409	333	714	62	46	45	151	58	
	平成12年度卒業生	1,521	293	854	56	50	37	158	73	
	平成11年度卒業生	1,731	320	1,026	91	51	27	132	84	
	横浜市	鶴見区・神奈川区・港北区	35	2	15	13	2	1	1	1
緑区・青葉区・都筑区		52	1	21	7	2	4	14	3	
旭区・瀬谷区・泉区		71	5	42	3	9	2	5	5	
西区・保土ヶ谷区・戸塚区		29	6	14	3	1	2	1	2	
南区・港南区・栄区		27	11	10	1	2	1	2	0	
中区・磯子区・金沢区		26	5	14	2	0	1	2	2	
川崎市		川崎区・幸区・中原区	17	0	4	9	0	0	3	1
高津区・多摩区・宮前区・麻生区		15	0	9	5	0	0	1	0	
横須賀市・逗子市・三浦市・葉山町		98	91	0	0	2	3	1	1	
鎌倉市・藤沢市		46	6	33	0	1	4	2	0	
別村	茅ヶ崎市・寒川町	9	0	7	0	1	1	0	0	
	平塚市・大磯町・二宮町・中井町	10	0	9	0	0	1	0	0	
	秦野市・伊勢原市	-	0	0	0	0	0	0	0	
	小田原市・南足柄市・大井町・松田町・山北町 開成町・箱根町・真鶴町・湯河原町	4	0	4	0	0	0	0	0	
	厚木市・海老名市・愛川町・清川村	13	1	4	0	3	1	4	0	
	大和市・座間市・綾瀬市	32	0	19	3	3	1	5	1	
	相模原市	17	0	7	5	1	1	1	2	

第12表 県内公・私立高等学校定時制専門学科への進学状況

(単位:人)

区分	公立											私立				
	合計				県立				市立			計	工 業	商 業		
	計	農 業	工 業	商 業	計	農 業	工 業	商 業	計	工 業	商 業					
平成20年度卒業生	302	35	230	37	196	35	161	...	106	69	37	...	...	...		
合計	平成19年度卒業生	270	36	201	33	187	36	151	...	83	50	33	...	...	...	
	平成18年度卒業生	310	35	239	36	205	35	170	...	105	69	36	...	...	...	
	平成17年度卒業生	457	38	346	73	367	38	289	40	90	57	33	...	...	...	
	平成16年度卒業生	430	38	322	70	336	38	261	37	94	61	33	...	...	...	
	平成15年度卒業生	491	40	384	67	391	40	326	25	100	58	42	...	...	...	
	平成14年度卒業生	337	35	262	40	275	35	222	18	62	40	22	...	...	...	
	平成13年度卒業生	532	34	419	79	358	34	299	25	174	120	54	...	...	...	
	平成12年度卒業生	569	34	388	147	303	34	238	31	266	150	116	...	...	-	
	平成11年度卒業生	595	33	412	150	297	33	233	31	298	179	119	-	-	-	
	横浜市	鶴見区・神奈川区・港北区	77	-	63	14	42	0	42	...	35	21	14	...	...	...
緑区・青葉区・都筑区		24	-	24	-	22	0	22	...	2	2	0	...	...	...	
旭区・瀬谷区・泉区		21	-	21	-	20	0	20	...	1	1	0	...	...	...	
西区・保土ヶ谷区・戸塚区		24	1	22	1	22	1	21	...	2	1	1	...	...	...	
南区・港南区・栄区		4	1	3	-	4	1	3	...	-	0	0	...	...	...	
中区・磯子区・金沢区		5	-	5	-	5	0	5	...	-	0	0	...	...	...	
川崎市		川崎区・幸区・中原区	61	3	40	18	8	3	5	...	53	35	18	...	...	...
高津区・多摩区・宮前区・麻生区		15	-	11	4	2	0	2	...	13	9	4	...	...	...	
横須賀市・逗子市・三浦市・葉山町		30	29	1	-	30	29	1	...	-	0	0	...	...	...	
鎌倉市・藤沢市		-	-	-	-	-	0	0	...	-	0	0	...	...	...	
別村	茅ヶ崎市・寒川町	-	-	-	-	-	0	0	...	-	0	0	...	...	...	
	平塚市・大磯町・二宮町・中井町	1	-	1	-	1	0	1	...	-	0	0	...	...	...	
	秦野市・伊勢原市	6	-	6	-	6	0	6	...	-	0	0	...	...	...	
	小田原市・南足柄市・大井町・松田町・山北町 開成町・箱根町・真鶴町・湯河原町	22	-	22	-	22	0	22	...	-	0	0	...	...	...	
	厚木市・海老名市・愛川町・清川村	6	-	6	-	6	0	6	...	-	0	0	...	...	...	
	大和市・座間市・綾瀬市	4	1	3	-	4	1	3	...	-	0	0	...	...	...	
	相模原市	2	-	2	-	2	0	2	...	-	0	0	...	...	...	

第13表 県外高等学校全日制普通科への進学状況

(単位:人)

区分	合計	公立							私立																			
		合計	東京	静岡	山梨	千葉	埼玉	その他の道府県	東京														静岡	山梨	千葉	埼玉	その他の道府県	
									小計	品川区	目黒区	大田区	世田谷区	渋谷区	千代田区	港区	杉並区	新宿区	八王子市	町田市	その他							
平成20年度卒業生	5,318	199	109	11	1	14	7	57	5,119	4,541	458	503	690	786	149	51	252	147	57	285	530	633	142	100	39	39	258	
合計	平成19年度卒業生	5,311	184	103	6	4	7	9	55	5,127	4,610	369	425	691	892	164	...	...	...	...	411	469	1,189	121	98	40	47	211
	平成18年度卒業生	5,142	213	122	7	9	8	6	61	4,929	4,423	535	381	652	895	166	...	...	...	...	363	481	950	152	81	24	39	210
	平成17年度卒業生	5,303	190	127	4	7	3	4	45	5,113	4,604	495	418	635	990	153	...	...	...	...	370	480	1,063	131	82	26	54	216
	平成16年度卒業生	5,210	186	115	7	5	9	4	46	5,024	4,529	477	416	548	924	180	...	...	...	...	435	469	1,080	122	103	43	54	173
	平成15年度卒業生	5,198	172	86	7	4	8	12	55	5,026	4,526	552	375	521	1,011	203	...	...	...	...	396	437	1,031	142	98	21	40	199
	平成14年度卒業生	5,224	200	99	6	10	5	3	77	5,024	4,576	433	407	496	1,001	181	...	...	...	...	393	741	924	128	95	26	36	163
	平成13年度卒業生	4,986	182	93	6	5	13	4	61	4,804	4,380	446	457	487	912	186	...	...	...	...	361	664	867	120	94	30	43	137
	平成12年度卒業生	5,020	177	86	3	14	6	8	60	4,843	4,328	510	459	473	949	170	...	...	...	...	317	571	879	166	106	37	49	157
	平成11年度卒業生	5,020	174	90	2	6	9	6	61	4,846	4,363	362	525	536	901	166	...	...	...	...	302	655	916	161	123	26	37	136
市区	鶴見区・神奈川区・港北区	671	19	9	1	0	1	1	7	652	617	81	94	212	48	28	5	62	16	5	0	15	51	4	2	5	4	20
	緑区・青葉区・都筑区	998	35	21	1	0	0	0	13	963	921	93	145	53	201	30	12	48	18	10	65	122	124	6	2	6	7	21
	旭区・瀬谷区・泉区	110	10	5	0	0	2	1	2	100	83	7	5	12	11	2	2	5	1	1	6	18	13	2	2	2	0	11
	西区・保土ヶ谷区・戸塚区	164	13	7	0	0	0	1	5	151	121	24	11	25	5	9	1	9	2	3	0	5	27	2	4	1	1	22
	南区・港南区・栄区	91	12	8	0	0	1	0	3	79	61	14	2	15	3	5	1	10	0	1	0	1	9	0	0	0	3	15
	中区・磯子区・金沢区	78	9	4	0	0	0	0	5	69	50	9	3	12	3	0	0	9	0	2	0	2	10	0	3	2	4	10
川崎市	川崎区・幸区・中原区	685	15	10	0	0	1	1	3	670	647	105	71	214	78	23	4	68	24	8	2	5	45	2	2	3	5	11
町村	高津区・多摩区・宮前区・麻生区	1,321	23	17	0	0	0	0	6	1,298	1,260	114	148	136	349	45	22	31	58	15	30	100	212	4	5	3	9	17
	横須賀市・逗子市・三浦市・葉山町	44	3	1	1	0	0	0	1	41	17	5	2	3	1	0	0	2	1	1	0	0	2	3	9	1	0	11
	鎌倉市・藤沢市	93	16	8	1	0	4	0	3	77	49	4	0	3	3	2	0	1	5	4	0	13	14	6	1	1	1	19
	茅ヶ崎市・寒川町	39	3	1	2	0	0	0	0	36	20	0	3	1	1	1	1	0	1	1	0	5	6	2	1	1	1	11
	平塚市・大磯町・二宮町・中井町	47	8	2	0	0	1	0	5	39	13	0	1	0	4	0	1	1	0	0	0	1	5	6	3	0	0	17
	秦野市・伊勢原市	45	1	0	1	0	0	0	0	44	23	0	0	1	0	0	0	0	0	0	1	17	4	5	1	0	0	15
	小田原市・南足柄市・大井町・松田町・山北町 開成町・箱根町・真鶴町・湯河原町	135	5	1	3	0	0	0	1	130	19	1	1	0	0	1	0	1	1	0	2	3	9	92	0	1	1	17
	厚木市・海老名市・愛川町・清川村	88	5	5	0	0	0	0	0	83	62	0	1	0	11	0	0	1	1	1	3	34	10	2	2	4	1	12
	大和市・座間市・綾瀬市	141	7	3	0	0	1	1	2	134	110	0	6	2	15	0	1	3	1	2	7	55	18	3	2	3	0	16
	相模原市	568	15	7	1	1	3	2	1	553	468	1	10	1	53	3	1	1	18	3	169	134	74	3	61	6	2	13

(注) 1. 私立の東京については平成19年度卒業生まで千代田・港・杉並・新宿区の区分で調査をしていません。

第14表 県外高等学校全日制専門学科への進学状況

(単位:人)

区分	合計	公立							私立																			
		合計	東京	静岡	山梨	千葉	埼玉	その他の道府県	東京														静岡	山梨	千葉	埼玉	その他の道府県	
									小計	品川区	目黒区	大田区	世田谷区	渋谷区	千代田区	港区	杉並区	新宿区	八王子市	町田市	その他							
平成20年度卒業生	470	46	30	-	1	1	-	14	424	405	21	48	234	14	5	1	1	4	3	6	4	64	1	3	1	4	10	
合計																												
平成19年度卒業生	519	66	43	2	2	2	-	17	453	429	27	31	271	14	14	...	...	...	...	13	-	59	1	1	-	1	21	
平成18年度卒業生	633	83	61	9	1	-	1	11	550	523	39	68	304	14	12	...	...	...	...	18	1	67	2	4	-	2	19	
平成17年度卒業生	629	66	43	-	2	2	2	17	563	542	34	60	306	30	17	...	...	...	...	19	5	71	3	1	1	1	15	
平成16年度卒業生	610	58	50	1	2	1	1	3	552	533	40	45	296	24	15	...	...	...	...	15	3	95	2	-	-	4	13	
平成15年度卒業生	626	66	53	-	3	2	-	8	560	530	29	54	281	21	19	...	...	...	...	24	1	101	8	6	-	-	16	
平成14年度卒業生	555	58	35	2	6	1	3	11	497	461	31	48	256	10	16	...	...	...	...	25	2	73	6	14	2	-	14	
平成13年度卒業生	738	77	57	1	7	3	-	9	661	622	37	70	369	18	8	...	...	...	...	29	6	85	12	12	2	1	12	
平成12年度卒業生	783	63	49	3	2	1	-	8	720	684	32	65	405	20	11	...	...	...	...	19	15	117	2	20	1	2	11	
平成11年度卒業生	785	56	37	-	-	3	1	15	729	694	35	59	442	16	8	...	...	...	...	17	22	95	4	23	-	2	6	
横浜市	鶴見区・神奈川区・港北区	96	5	3	0	0	0	0	2	91	88	3	8	72	0	0	0	0	0	0	0	0	5	0	0	1	0	2
	緑区・青葉区・都筑区	47	8	6	0	0	0	0	2	39	37	3	13	12	3	2	0	0	0	0	0	0	4	0	0	0	1	1
	旭区・瀬谷区・泉区	17	-	0	0	0	0	0	0	17	17	1	0	11	0	0	0	0	0	0	1	0	4	0	0	0	0	0
	西区・保土ヶ谷区・戸塚区	22	3	1	0	0	0	0	2	19	19	1	0	14	0	0	0	0	2	1	0	0	1	0	0	0	0	0
	南区・港南区・栄区	32	5	4	0	0	0	0	1	27	26	1	0	22	0	0	0	0	0	0	0	0	3	0	0	0	1	0
	中区・磯子区・金沢区	21	2	2	0	0	0	0	0	19	18	0	0	11	0	0	0	1	0	0	0	0	6	0	1	0	0	0
川崎市	川崎区・幸区・中原区	97	2	2	0	0	0	0	95	94	7	12	68	1	2	0	0	0	0	0	0	0	4	0	0	0	0	1
	高津区・多摩区・宮前区・麻生区	76	7	4	0	0	0	0	69	66	2	15	22	10	0	1	0	1	2	0	4	9	0	1	0	1	1	
別村計	横須賀市・逗子市・三浦市・葉山町	13	4	3	0	0	1	0	9	5	1	0	0	0	0	0	0	0	0	0	0	4	0	1	0	0	3	
	鎌倉市・藤沢市	11	2	1	0	0	0	0	9	7	1	0	1	0	0	0	0	1	0	0	0	4	1	0	0	0	1	
	茅ヶ崎市・寒川町	3	-	0	0	0	0	0	3	3	0	0	0	0	0	0	0	0	0	0	0	3	0	0	0	0	0	
	平塚市・大磯町・二宮町・中井町	6	2	1	0	0	0	0	4	4	0	0	0	0	0	0	0	0	0	0	0	4	0	0	0	0	0	
	秦野市・伊勢原市	1	-	0	0	0	0	0	1	1	0	0	0	0	0	0	0	0	0	0	0	1	0	0	0	0	0	
	小田原市・南足柄市・大井町・松田町・山北町 開成町・箱根町・真鶴町・湯河原町	2	1	1	0	0	0	0	0	1	1	0	0	0	0	0	0	0	0	0	0	0	1	0	0	0	0	0
	厚木市・海老名市・愛川町・清川村	4	2	0	0	0	0	0	2	2	1	0	0	0	0	1	0	0	0	0	0	0	0	0	0	0	1	0
	大和市・座間市・綾瀬市	4	1	1	0	0	0	0	0	3	3	0	0	1	0	0	0	0	0	0	0	0	2	0	0	0	0	0
	相模原市	18	2	1	0	1	0	0	0	16	15	1	0	0	0	0	0	0	0	0	5	0	9	0	0	0	0	1



第15表 総括表(特別支援学校中学部卒業生)

(単位:人)

区 分	卒業 者 総 数	(A) 高 等 学 校 等 進 学 者											(B) 専 進 学 校 高 等 部 学 生	(C) 専修学校一般 課程等入学者				(D) 公 施 設 等 入 学 者	(E) 就 職 者 へ 就 職 の み	(F) 左 記 以 外 の 者						(G) 死 亡 ・ 不 詳				
		高 等 学 校 本 科			中 等 教 育 学 校 後 期 課 程 (本 科)		後 中 期 等 教 育 課 程 専 門 学 校	高 等 学 校 特 別 科 校 及 び	特 別 支 援 学 校 高 等 部	特 別 支 援 学 校 高 等 部					計	専 修 学 校 一 般 課 程	各 種 学 校			計	進 学 準 備 へ の	家 事 手 伝 い	入 院 ・ 療 養	児 童 福 祉 施 設 等 入 所	海 外 の 高 等 学 校 等		そ の 他			
		全 日 制	定 時 制	通 信 制	全 日 制	定 時 制				県 内																		県 外		
										国 ・ 公 立				私 立														国 ・ 公 立	私 立	計
旧 盲	旧 ろ う	旧 養 護	旧 盲	旧 養 護	計	計	計	計	計	計	計	計	計	計	計	計	計	計												
平成20年度合計	458	444	4	1	8	-	-	-	-	431	425	1	5	-	-	-	-	-	-	-	14	-	-	1	10	-	3	-		
構成比(%)	(100.0)	(96.9)	(0.9)	(0.2)	(1.7)	(-)	(-)	(-)	(-)	(94.1)	(92.8)	(0.2)	(1.1)	(-)	(-)	(-)	(-)	(-)	(-)	(-)	(3.1)	(-)	(-)	(0.2)	(2.2)	(-)	(0.7)	(-)		
県立計	305	292	4	-	1	-	-	-	-	287	286	1	-	-	-	-	-	-	-	-	13	-	-	-	10	-	3	-		
市立計	153	152	-	1	7	-	-	-	-	144	139	-	5	-	-	-	-	-	-	-	1	-	-	1	-	-	-	-		
平成19年度合計	394	374	4	1	9	-	-	-	-	360	358	2	-	-	-	-	-	-	-	-	20	-	-	1	18	-	1	-		
構成比(%)	(100.0)	(94.9)	(1.0)	(0.3)	(2.3)	(-)	(-)	(-)	(-)	(91.4)	(90.9)	(0.5)	(-)	(-)	(-)	(-)	(-)	(-)	(-)	(-)	(5.1)	(-)	(-)	(0.3)	(4.6)	(-)	(0.3)	(-)		
旧 盲 学 校	平成18年度卒業生	5	5	-	-	-	-	-	-	5	5	-	-	-	-	-	-	-	-	-	-	-	-	-	-	-	-	-		
	平成17年度卒業生	5	5	-	-	-	-	-	-	5	5	-	-	-	-	-	-	-	-	-	-	-	-	-	-	-	-	-		
	平成16年度卒業生	5	5	-	-	-	-	-	-	5	5	-	-	-	-	-	-	-	-	-	-	-	-	-	-	-	-	-		
旧 ろ う 学 校	平成18年度卒業生	15	15	-	-	-	-	-	-	15	-	15	-	-	-	-	-	-	-	-	-	-	-	-	-	-	-	-		
	平成17年度卒業生	21	21	3	-	1	-	-	-	17	-	16	1	-	-	-	-	-	-	-	-	-	-	-	-	-	-	-		
	平成16年度卒業生	22	22	3	-	-	-	-	-	19	-	19	-	-	-	-	-	-	-	-	-	-	-	-	-	-	-	-		
旧 養 護 学 校	平成18年度卒業生	360	342	2	3	4	-	-	-	333	-	-	333	-	-	-	-	-	-	-	17	-	-	1	15	-	1	-		
	平成17年度卒業生	327	321	5	1	3	-	-	-	312	-	-	311	-	-	1	-	-	-	-	6	-	-	-	1	-	5	-		
	平成16年度卒業生	322	304	2	1	4	-	-	-	297	-	-	295	-	-	2	-	-	-	-	17	-	-	-	15	1	1	1		

(注) 1. 構成比は卒業生総数に対する割合であり、小数点以下第2位を四捨五入しているため、内訳の合計が100.0にならない場合があります。  
 2. 18年度卒業生までについては、特別支援学校を旧盲学校、旧ろう学校、旧養護学校に区分けて、集計しました。

第16表 特別支援学級の学級卒業者の進路状況

(単位:人)

区 分	卒業 者 総 数	(A) 高等学校等進学者															(B) 専修学校高等課程進学者	(C) 専修学校一般課程等入学者			(D) 公共職業能力開発施設等	(E) 就職者(就職のみ)	(F) 左記以外の者					(G) 死亡・不詳・その他											
		高等学校本科										特別支援学校高等部						計	専修学校一般課程	各種学校			計	家事手伝い	入院・療養	児童福祉施設投入所	海外の高等学校等		その他										
		全日制					定時制					通 信 制	高等 学校 専門 学科 及び 中 後 期 課程	全 日 制	定 時 制	別 科														小 計	視 覚 障 害	聴 覚 障 害	知 的 障 害	肢 体 不 自 由	病 弱 ・ 身 体 虚 弱				
		国・公立		私立			公立		私立																											小 計	普 通 科	専 門 学 科	総 合 学 科
総 計	820	777	27	9	7	2	9	-	-	24	14	2	7	1	-	-	66	-	-	-	660	6	3	620	25	6	19	4	3	1	2	2	15	8	-	-	1	6	1
学 級 種 別	455	432	3	-	-	-	3	-	-	7	2	1	4	-	-	35	-	-	-	387	4	-	376	7	-	9	3	2	1	2	1	8	6	-	-	-	2	-	
知的障害 肢体不自由 病弱・身体虚弱	21	21	2	-	-	1	1	-	-	-	-	-	-	-	-	1	-	-	-	18	-	-	2	16	-	-	-	-	-	-	-	-	-	-	-	-	-	-	
弱視	8	7	-	-	-	-	-	-	-	-	-	-	-	-	-	-	-	-	-	7	-	-	2	-	5	-	-	-	-	-	-	-	-	-	-	-	-	-	
聴覚障害	6	6	2	1	-	1	-	-	-	1	-	-	-	-	-	-	-	-	-	3	2	-	1	-	-	-	-	-	-	-	-	-	-	-	-	-	-	-	
言語障害	6	6	2	2	-	-	-	-	-	-	-	-	-	-	-	1	-	-	-	3	-	2	1	-	-	-	-	-	-	-	-	-	-	-	-	-	-	-	
自閉症・情緒障害	1	1	-	-	-	-	-	-	-	-	-	-	-	-	-	-	-	-	-	1	-	-	1	-	-	-	-	-	-	-	-	-	-	-	-	-	-	-	
323	304	18	6	7	-	5	-	-	16	12	1	3	-	-	-	29	-	-	-	241	-	1	237	2	1	10	1	1	-	-	1	6	1	-	-	1	4	1	
横 浜 市	79	78	1	-	1	-	-	-	4	4	-	-	-	-	-	6	-	-	-	67	-	-	67	-	-	1	-	-	-	-	-	-	-	-	-	-	-	-	
鶴見区・神奈川区・港北区	58	54	-	-	-	-	-	-	2	-	-	2	-	-	-	4	-	-	-	48	-	-	48	-	-	-	-	-	-	-	-	3	1	-	-	1	1	1	
緑区・青葉区・都筑区	73	70	1	-	-	-	1	-	-	-	-	-	-	-	-	4	-	-	-	65	-	-	64	1	-	2	1	1	-	-	-	-	-	-	-	-	-		
旭区・瀬谷区・泉区	51	48	5	3	1	-	1	-	-	-	-	-	-	-	-	5	-	-	-	38	1	-	37	-	1	-	-	-	-	-	-	2	1	-	-	-	1	-	
西区・保土ヶ谷区・戸塚区	50	50	-	-	-	-	-	-	-	-	-	-	-	-	-	2	-	-	-	48	-	-	46	2	-	-	-	-	-	-	-	-	-	-	-	-	-	-	
南区・港南区・栄区	47	45	-	-	-	-	-	-	1	1	-	-	-	-	-	3	-	-	-	41	1	1	39	-	-	-	-	-	-	-	2	1	-	-	-	-	1	-	
中区・磯子区・金沢区	川 崎 市	59	56	4	-	1	1	2	-	5	4	1	-	-	-	5	-	-	-	42	-	-	31	8	3	1	-	-	-	-	-	2	2	-	-	-	-	-	
川崎区・幸区・中原区	67	66	2	-	-	1	1	-	3	-	1	1	1	-	-	12	-	-	-	49	-	1	43	2	3	1	-	-	-	-	-	-	-	-	-	-	-		
高津区・多摩区・宮前区・麻生区	横 須 賀 市	40	40	1	1	-	-	-	3	2	-	1	-	-	-	9	-	-	-	27	-	-	25	2	-	-	-	-	-	-	-	-	-	-	-	-	-	-	
横須賀市・逗子市・三浦市・葉山町	鎌 倉 市	38	35	-	-	-	-	-	1	1	-	-	-	-	-	3	-	-	-	31	-	-	30	1	-	-	2	2	-	-	-	1	-	-	-	-	1	-	
鎌倉市・藤沢市	茅 ヶ 崎 市	15	15	-	-	-	-	-	-	-	-	-	-	-	-	2	-	-	-	13	-	-	13	-	-	-	-	-	-	-	-	-	-	-	-	-	-		
茅ヶ崎市・寒川町	平 塚 市	31	25	4	2	1	-	1	-	2	-	-	2	-	-	2	-	-	-	17	-	-	16	1	-	4	-	-	-	1	1	-	-	-	-	-	-		
平塚市・大磯町・二宮町・中井町	秦 野 市	26	23	3	1	1	-	1	-	2	1	-	1	-	-	3	-	-	-	15	-	1	14	-	-	3	-	-	-	-	-	-	-	-	-	-	-		
秦野市・伊勢原市	小 田 原 市	33	32	-	-	-	-	-	-	-	-	-	-	-	-	1	-	-	-	31	4	-	26	1	-	-	-	-	-	-	-	1	1	-	-	-	-		
小田原市・南足柄市・大井町・松田町・山北町	開 成 町	35	32	3	2	-	1	-	-	-	-	-	-	-	-	1	-	-	-	28	-	-	27	1	-	-	-	-	-	1	2	1	-	-	-	-	1		
開成町・箱根町・真鶴町・湯河原町	大 和 市	52	47	3	-	2	-	1	-	1	1	-	-	-	-	1	-	-	-	42	-	-	41	1	-	4	-	-	-	-	1	-	-	-	-	-	1		
厚木市・海老名市・愛川町・清川村	相 模 原 市	66	61	-	-	-	-	-	-	-	-	-	-	-	-	3	-	-	-	58	-	-	53	5	-	2	1	-	1	1	1	-	1	1	-	-	-	-	

第17表 特別支援学級の学級卒業者の産業別就職状況

(単位:人)

区分	就職者総数	農・林・漁業	建設業	製造業	卸売・小売業	飲食店・宿泊業	サービス業	左記以外の産業	(再掲)就職者総数				
									就職のみ	就職しながら			
										高等学校等進学	高等専修学校	専修学校一般課程等入学	公共職業能力開発施設等入学
合計	2	-	-	-	-	-	-	2	2	-	-	-	-
知的障害	1	-	-	-	-	-	-	1	1	-	-	-	-
肢体不自由	-	-	-	-	-	-	-	-	-	-	-	-	-
病弱・身体虚弱	-	-	-	-	-	-	-	-	-	-	-	-	-
弱視	-	-	-	-	-	-	-	-	-	-	-	-	-
難聴	-	-	-	-	-	-	-	-	-	-	-	-	-
言語障害	-	-	-	-	-	-	-	-	-	-	-	-	-
自閉症・情緒障害	1	-	-	-	-	-	-	1	1	-	-	-	-