

# 平成21年度公立中学校等卒業者の進路の状況

## 【概要】

文部科学省が実施する「学校基本調査」と神奈川県が実施する「公立中学校卒業者の進路状況調査」の調査結果をもとに、県内の公立中学校・公立特別支援学校（中学部）を平成22年3月に卒業した者の進路状況をまとめたものです。

集計対象は、県内の公立（市町村立）中学校412校（分校1校含む）及び県内の公立特別支援学校（中学部）40校（県立24校・市立16校）です。

## 【結果の概要（ポイント）】

### 高等学校等進学率が前年度より0.4%上昇、昭和31年の調査開始以来最高

県内の公立中学校を平成22年3月に卒業した者の総数は、68,711人（前年度比3,289人増加）でした。そのうち高等学校等進学者数は67,346人（前年度比3,490人増加）で、高等学校等進学率（卒業生総数に対する高等学校等進学者の割合）は98.0%（前年度比0.4%上昇）となり、昭和30年度卒業者を対象とした昭和31年の調査開始以来最高となりました。

高等学校（全日制）への進学率は、平成14年度の91.0%から7年連続で減少する一方で、高等学校（定時制）及び高等学校（通信制）への進学率は、2年連続で上昇しています。

公立中学校の卒業生総数が最も多かったのは、昭和62年度（122,167人）

表1 公立中学校卒業者の進路状況【総括表】

区 分	平成21年度		平成20年度		増 減	
	人数	構成比	人数	構成比	人数	構成比
卒業生総数	68,711人	100.0%	65,422人	100.0%	3,289人	
高等学校等進学者	67,346人	98.0%	63,856人	97.6%	3,490人	0.4%
高等学校（全日制）進学者	60,443人	88.0%	57,868人	88.5%	2,575人	0.5%
高等学校（定時制）進学者	2,888人	4.2%	2,539人	3.9%	349人	0.3%
高等学校（通信制）進学者	3,064人	4.5%	2,575人	3.9%	489人	0.6%
高等専門学校進学者	128人	0.2%	149人	0.2%	21人	0.0%
上記以外への進学者（注1）	823人	1.2%	725人	1.1%	98人	0.1%
専修学校高等課程進学者	118人	0.2%	270人	0.4%	152人	0.2%
専修学校一般課程等入学者	59人	0.1%	103人	0.2%	44人	0.1%
公共職業能力開発施設等入学者	5人	0.0%	9人	0.0%	4人	0.0%
就 職 者（注2）	257人	0.4%	342人	0.5%	85人	0.1%
その他の者（注3）	926人	1.3%	842人	1.3%	84人	0.0%

（注1）高等学校別科、中等教育学校後期課程及び特別支援学校高等部への進学者をいいます。

（注2）就職しながら進学・入学した者や、家事手伝い、臨時的な仕事に就いた者などを含みません。

（注3）高等学校への進学準備中の者、家事手伝いの者、入院・療養者、児童福祉施設等入所者、海外の高等学校等入学者、不詳・死亡の者等をいいます。

表2 公立中学校卒業者の高等学校等進学率の推移（過去最低は、昭和30年度の47.1%）

区 分	21年度	20年度	19年度	18年度	17年度	16年度	15年度
高等学校等進学率	98.0%	97.6%	97.4%	97.1%	96.9%	97.1%	97.0%
高等学校（全日制）進学率	88.0%	88.5%	89.0%	89.1%	89.4%	90.0%	90.7%
高等学校（定時制）進学率	4.2%	3.9%	3.4%	3.8%	3.7%	3.4%	2.9%
高等学校（通信制）進学率	4.5%	3.9%	3.8%	3.1%	2.7%	2.7%	2.5%

# 平成21年度公立中学校等卒業者の進路の状況

## 概要

文部科学省が実施する「学校基本調査」と神奈川県が実施する「公立中学校卒業者の進路状況調査」の調査結果をもとに、県内の公立中学校・公立特別支援学校(中学部)を平成22年3月に卒業した者の進路状況をまとめたものです。

- 1 調査期日 平成22年5月1日
- 2 集計対象 (1) 県内公立(市町村立)中学校:412校(分校1校を含む)  
(2) 県内公立特別支援学校中学部:40校(県立:24校 市立:16校)  
調査対象校は、平成21年度の卒業者の在籍した学校です。
- 3 集計項目 平成21年度卒業者に対する次の事項
  - ・ 県内・県外別、課程別、学科別の高等学校への進学者数
  - ・ 県内・県外別、課程別、学科別の中等教育学校(後期課程)への進学者数
  - ・ 高等専門学校への進学者数
  - ・ 特別支援学校高等部への進学者数
  - ・ 専修学校等への進学及び入学者数
  - ・ 公共職業能力開発施設等への入学者数
  - ・ 就職者数、就職進学者数、就職入学者数

なお、県の調査の調査対象と調査項目を見直したことにより各統計表の構成が変わりました。各統計表の変更はそれぞれの(注)に記載してあります。

## 4 用語の定義

### (1) 卒業者

平成22年3月に卒業した者をいいます。

### (2) 高等学校等進学者

高等学校本科(全日制・定時制・通信制)、高等学校別科、中等教育学校後期課程の本科及び別科、高等専門学校、特別支援学校高等部の本科及び別科へ進学した者(『就職進学者』を含む)をいいます。

なお、自衛隊高等工科学校に進んだ者は、少年自衛官制度により高等学校の通信教育を受けるので、高等学校通信制の課程に含まれます。

また、次の学校への進学者及び入学者は除きます。

専修学校、各種学校(洋裁学校・予備校等)、海外の高等学校又はこれに相当する学校、会社の経営する社員教育のための施設(この学校に入った者は経常的収入があるので、『就職者』として扱います)、職業能力開発促進法に規定する公共職業能力開発施設、その他学校教育法でいう学校以外の学校に類似する教育訓練施設。

$$\text{進学率(\%)} = \frac{\text{進学者数(就職進学者を含む)}}{\text{卒業者数}} \times 100$$

- (3) 専修学校高等課程進学者  
専修学校の高等課程へ進学した者(『就職進学者』を含む)をいいます。
- (4) 就職進学者  
就職しながら(2)又は(3)の定義に該当する高等学校等又は専修学校高等課程へ進学した者をいいます。
- (5) 専修学校一般課程等入学者  
専修学校の一般課程、各種学校に入学した者(『就職入学者』を含む)をいいます。(2)又は(3)の定義に該当する学校にも進学している場合は、『高等学校等進学者』又は『専修学校高等課程進学者』として扱います。
- (6) 公共職業能力開発施設等入学者  
公共職業能力開発施設等に入学した者(『就職入学者』を含む)をいいます。  
(2)、(3)又は(5)の定義に該当する学校にも進学又は入学している場合は、『高等学校等進学者』、『専修学校高等課程進学者』、又は『専修学校一般課程等入学者』として扱います。
- (7) 就職入学者  
就職しながら(5)又は(6)の定義に該当する学校又は施設に入学した者をいいます。
- (8) 就職者  
給料、賃金、利潤、報酬その他経常的収入を得る仕事(自営業も含む)に就いた者をいいますが、家事手伝いや臨時的な仕事に就いた者は『就職者』とはしません。

$$\text{就職率 (\%)} = \frac{\text{就職者数 (就職のみの者)}}{\text{卒業者数}} \times 100$$

- (9) 左記以外の者  
卒業後の進路が確認できていて(1)～(8)の定義に当てはまらない者で、自宅で高等学校進学準備中の者、家事手伝い、長期にわたる入院・療養者、児童福祉施設等入所者、海外の高等学校等に入学した者等をいいます。
- (10) 不詳・死亡  
平成22年5月1日までに行方不明の者、死亡した者をいいます。
- (11) 特別支援学級卒業者  
学校教育法第81条第2項各号に該当する生徒で編制されている学級を卒業した者をいいます。この調査では、学級の種類は、「知的障害」、「肢体不自由」、「病弱・身体虚弱」、「弱視」、「難聴」、「言語障害」及び「自閉症・情緒障害」の7種類に分類し、記入しています。

# 集計結果の概要

## 公立中学校

### 1 概況(表1、図1参照)

平成21年度の中学校卒業者の進路状況は、表1のとおりです。

卒業生総数は68,711人で、前年度に比べ3,289人の増加となっています。

卒業生総数の一番多かった年度は、昭和62年度卒業生で122,167人

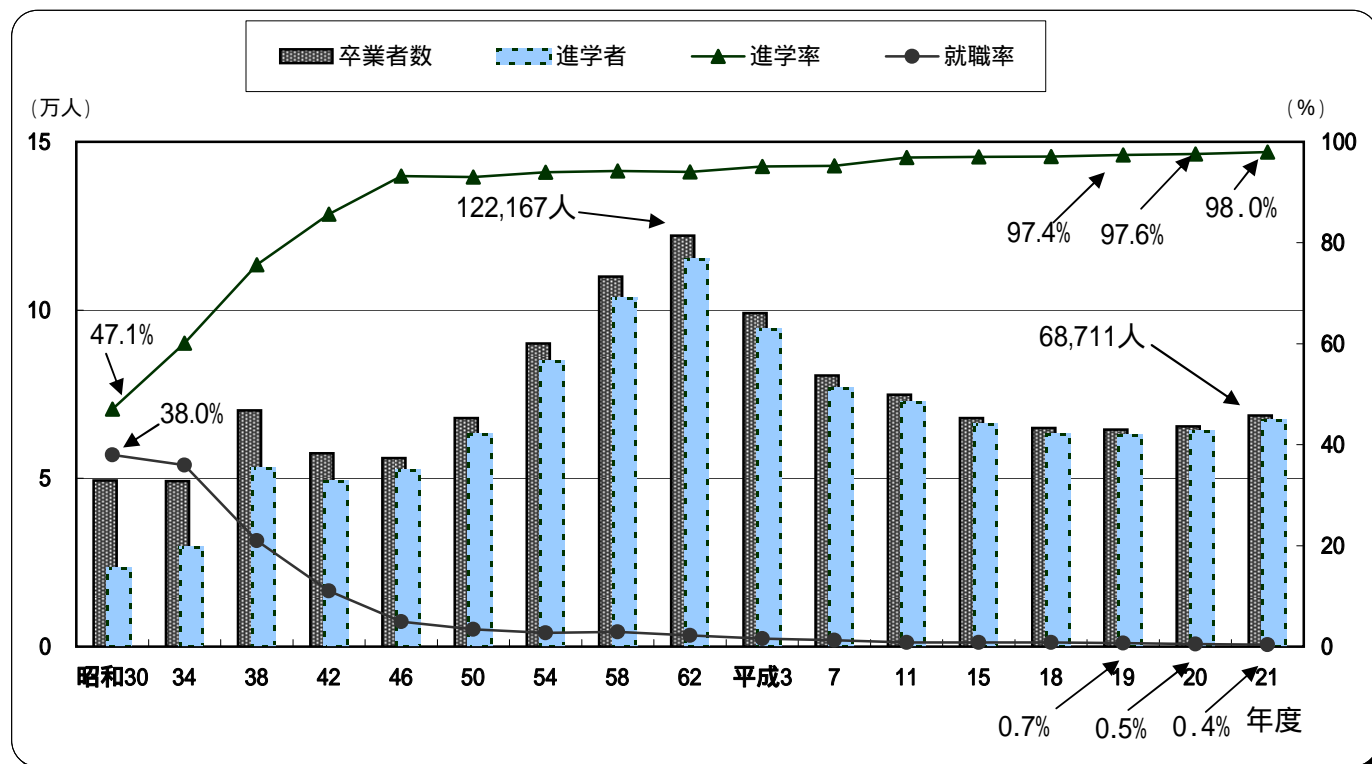
表1 卒業者の進路状況(公立中学校)〔総括表〕

区 分	平成21年度		平成20年度		増 減	
	人 数	構 成 比	人 数	構 成 比	人 数	構 成 比
卒 業 者 総 数	68,711人	100.0 %	65,422人	100.0 %	3,289人	-
高 等 学 校 等 進 学 者	67,346人	98.0 %	63,856人	97.6 %	3,490人	0.4 %
専 修 学 校 高 等 課 程 進 学 者	118人	0.2 %	270人	0.4 %	152人	0.2 %
専 修 学 校 一 般 課 程 等 入 学 者	59人	0.1 %	103人	0.2 %	44人	0.1 %
公 共 職 業 能 力 開 発 施 設 等 入 学 者	5人	0.0 %	9人	0.0 %	4人	-
就 職 者 ( 就 職 の み )	257人	0.4 %	342人	0.5 %	85人	0.1 %
そ の 他 の 者	926人	1.3 %	842人	1.3 %	84人	0.0 %

(注)1. その他の者とは、高等学校への進学準備中の者、家事手伝いの者、入院・療養者、児童福祉施設等入所者、海外の高等学校等入学者、不詳・死亡の者等です。

また、進路状況の推移は、図1のとおりで、高等学校等進学率は、98.0%(前年度比0.4ポイント上昇)となって、調査開始以来最高となっています。

図1 高等学校等進学者及び就職者の推移(公立中学校)



## 2 高等学校等進学者（表2参照）

平成21年度の高等学校等進学者の進学状況は、表2のとおりです。

表2 高等学校等への進学状況

区 分	平成21年度		平成20年度		増 減		
	人 数	進 学 率	人 数	進 学 率	人 数	進 学 率	
高等学校等進学者総数	68,711人	98.0 %	63,856人	97.6 %	4,855人	0.4 %	
本 科	高等学校（全日制）進学者	60,443人	88.0 %	57,868人	88.5 %	2,575人	0.5 %
	高等学校（定時制）進学者	2,888人	4.2 %	2,539人	3.9 %	349人	0.3 %
	高等学校（通信制）進学者	3,064人	4.5 %	2,575人	3.9 %	489人	0.6 %
	上記以外への進学者	951人	1.4 %	874人	1.3 %	77人	0.1 %

(注)1.上記以外への進学者とは、高等学校別科、中等教育学校後期課程、高等専門学校及び特別支援学校高等部への進学者です。

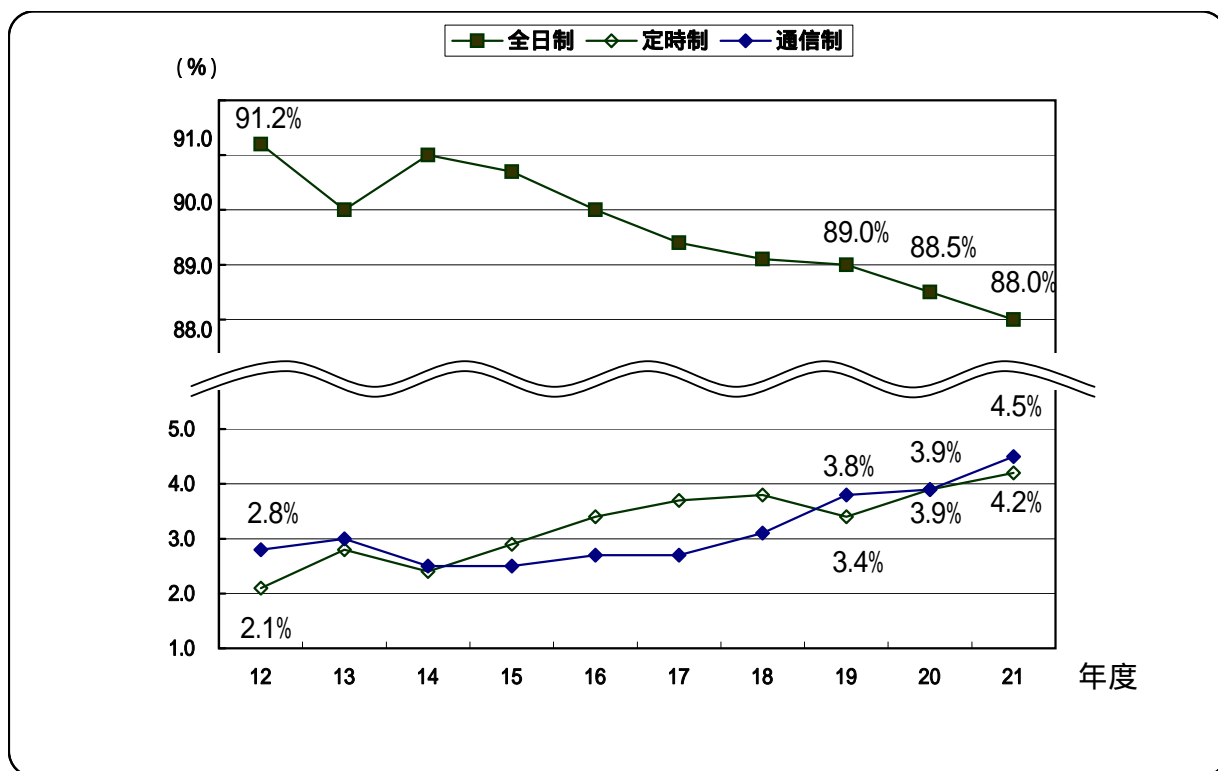
2.構成比は、卒業生総数に対する割合です。

### (1) 高等学校(本科)への課程別進学率(図2参照)

過去10年間の卒業生総数に対する高等学校(本科)への課程別進学率の推移は、図2のとおりです。

課程別状況では、全日制の課程への進学率が88.0%(前年度比0.5ポイント低下)と、下降傾向にある一方で、定時制への進学率は4.2%(前年度比0.3ポイント上昇)、通信制への進学率は4.5%(前年度比0.6ポイント上昇)でいずれも上昇、通信制は調査開始以来最高となっています。

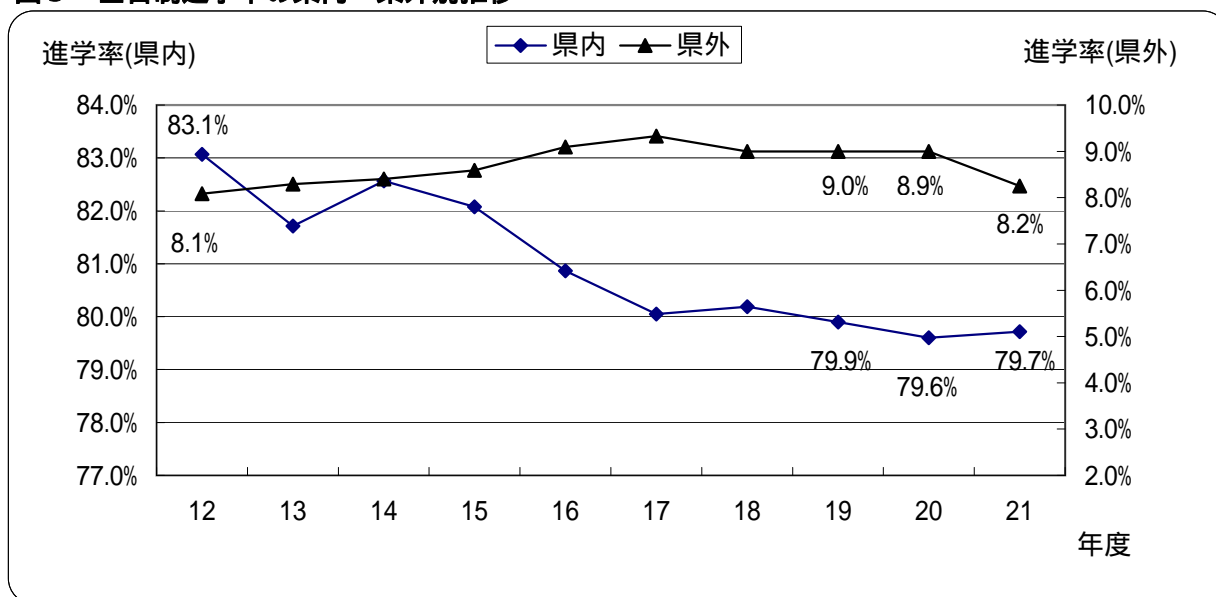
図2 課程別高等学校(本科)進学率の推移(公立中学校)



## (2) 全日制進学者の県内・県外進学率(図3参照)

過去10年間の卒業生総数に対する高等学校(本科)全日制課程県内・県外別進学率の推移は、図3のとおりです。

図3 全日制進学率の県内・県外別推移



## 3 その他の者(表3参照)

「その他の者」は916人(前年度比76人増加)です。また「その他の者」の内訳は表3のとおりです。

表3 その他の者の内訳

区 分	平成21年度		平成20年度		増 減	
	人 数	構 成 比	人 数	構 成 比	人 数	構 成 比
卒 業 者 総 数	68,711人	100.0 %	65,422人	100.0 %	3,289人	-
「その他の者」計 (上段は卒業生総数に対する構成比)	916人	1.3 %	840人	1.3 %	76人	0.0 %
高等学校への進学準備中	149人	16.3 %	99人	11.8 %	50人	4.5 %
家事手伝い・入院・療養	412人	45.0 %	366人	43.6 %	46人	1.4 %
海外の高等学校等	62人	6.8 %	43人	5.1 %	19人	1.6 %
そ の 他	293人	32.0 %	332人	39.5 %	39人	7.5 %
不 詳 ・ 死 亡	10人	0.0 %	2人	0.0 %	8人	0.0 %

(注)内訳欄の構成比は「その他の者」の計に対する割合です。

## 4 特別支援学級卒業者の進路状況(表4参照)

特別支援学級の卒業生は948人(前年度比128人増加)で、調査開始以来過去最高となっています。また、特別支援学級卒業者の進路別構成は表4のとおりです。

表4 特別支援学級卒業者の進路別構成

区 分	平成21年度		平成20年度		増 減	
	人 数	構 成 比	人 数	構 成 比	人 数	構 成 比
特別支援学級卒業生総数	948人	100.0 %	820人	100.0 %	128人	-
高等学校等進学者	909人	95.9 %	777人	82.0 %	132人	1.0 %
うち、特別支援学校高等部進学者	758人	80.0 %	660人	69.6 %	98人	10.3 %
専修学校高等課程進学者	14人	1.5 %	19人	2.0 %	5人	0.5 %
専修学校一般課程等進学者	2人	0.2 %	4人	0.4 %	-	-
公共職業能力開発施設等入学者	2人	0.2 %	2人	0.2 %	0人	0.0 %
就職者(就職のみ)	5人	0.5 %	2人	0.2 %	3人	0.3 %
その他の者	16人	1.7 %	16人	1.7 %	0人	0.4 %

(注)その他の者とは、高等学校への進学準備中の者、家事手伝いの者、入院・療養者、児童福祉施設等入所者、海外の高等学校等入学者、不詳・死亡の者等です。

## 公立特別支援学校中学部（表5、図4参照）

平成21年度の特別支援学校中学部卒業者の進路状況は、表5のとおりです。

**表5 卒業者の進路状況(特別支援学校中学部)**

区 分	平成21年度		平成20年度		増 減	
	人 数	構 成 比	人 数	構 成 比	人 数	構 成 比
卒 業 者 総 数	430人	100.0 %	458人	100.0 %	28人	
高 等 学 校 等 進 学 者	420人	97.7 %	444人	96.9 %	24人	0.7 %
高 等 学 校 本 科	13人	3.0 %	13人	2.8 %	0人	0.8 %
特 別 支 援 学 校 高 等 部	407人	94.7 %	431人	94.1 %	24人	0.5 %
公 共 職 業 能 力 開 発 施 設 等 入 学 者	-	-	-	-	-	-
就 職 者 ( 就 職 の み )	-	-	-	-	-	-
そ の 他 の 者	10人	2.3 %	14人	3.1 %	4人	0.7 %

(注) 1. その他の者とは、高等学校への進学準備中の者、家事手伝いの者、入院・療養者、児童福祉施設等入所者、海外の高等学校等入学者、不詳・死亡の者等です。

2. 構成比は、卒業者総数に対する割合で、小数点以下第2位を四捨五入しているため、内訳の計が100.0にならない場合があります。

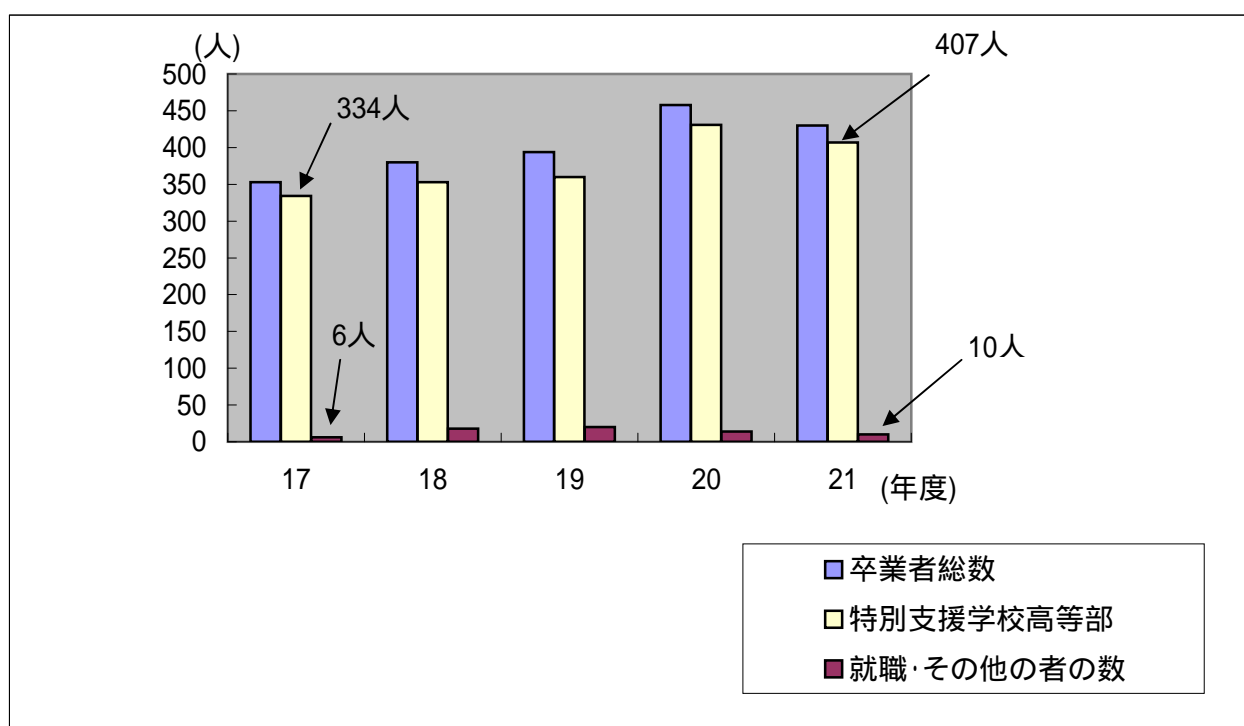
### 1 特別支援学校中学部卒業者総数

卒業者総数は、430人で前年度に比べて28人の減となりました。

### 2 高等学校等進学者

高等学校等進学者の主な進学先は特別支援学校高等部であり、進学者数407人は卒業者総数430人のうち94.7%を占めています。

**図4 卒業者総数と特別支援学校高等部進学者、就職・その他の者の数の推移**



第1表 総括表(公立中学校卒業生)

区分	卒業 者 総 数	(A) 高等学校等進学者													(B) 専修学校高等課程		(C) 専修学校一般課程等入学者			(D) 公共職業能力開発	(E) 就職のみ	(F) 左記以外の者	(G) 不詳・死亡	(再掲)						
		高等学校本科										高等 学校 別 科	中 等 教 育 学 校 程 度 別 科	高 等 特 別 支 援 学 校 高 等 部	専 修 学 校 高 等 課 程	専 修 学 校 高 等 課 程	専 一 修 般 学 校 程	各 種 学 校	公 共 職 業 能 力 開 発 学 校	就 職 の み 者	左 記 以 外 の 者	不 詳 ・ 死 亡	就 職 進 入 学 者	特 別 支 援 学 級 卒 業 者						
		全 日 制					定 時 制																		通 信 制					
		計	県 内			県 外		計	県 内		県 外																			
立	立		立	国 公 立	私 立	立	立		立	立	立																			
平成21年度卒業生	68,711	67,346	60,443	37,843	3,626	13,307	327	5,340	2,888	2,818	...	13	57	3,064	5	-	-	-	128	818	118	59	28	31	5	257	916	10	262	948
合 計																														
横 濱 市																														
鶴見区・神奈川区・港北区	4,865	4,773	4,172	2,114	476	948	25	609	259	251	...	3	5	263	0	0	0	0	6	73	3	6	3	3	0	19	64	0	19	80
緑区・青葉区・都筑区	5,389	5,319	4,881	2,560	205	989	48	1,079	121	112	...	1	8	250	0	0	0	0	11	56	7	1	0	1	0	16	46	0	16	66
旭区・瀬谷区・泉区	4,398	4,313	3,708	2,440	237	922	21	88	192	191	...	0	1	363	0	0	0	0	2	48	6	4	0	4	2	16	53	4	16	48
西区・保土ヶ谷区・戸塚区	3,904	3,857	3,373	1,860	387	954	26	146	179	174	...	2	3	254	2	0	0	0	4	45	2	0	0	0	0	8	36	1	8	58
南区・港南区・栄区	3,828	3,774	3,347	1,907	422	916	13	89	164	164	...	0	0	214	0	0	0	0	3	46	1	1	1	0	0	11	40	1	12	52
中区・磯子区・金沢区	3,532	3,484	3,086	1,643	398	922	9	114	176	174	...	0	2	169	0	0	0	0	3	50	1	4	2	2	0	6	36	1	6	52
川 崎 市																														
川崎区・幸区・中原区	3,527	3,415	3,026	1,203	673	371	27	752	231	228	...	0	3	102	0	0	0	0	4	52	4	4	0	4	1	29	74	0	30	71
高津区・多摩区・宮前区・麻生区	5,614	5,516	5,034	2,691	395	503	32	1,413	226	201	...	0	25	162	0	0	0	0	11	83	7	2	1	1	0	21	68	0	21	95
相模原市(緑区・中央区・南区)	6,264	6,066	5,381	4,022	10	816	36	497	235	228	...	2	5	330	1	0	0	0	43	76	9	12	11	1	0	45	131	1	47	88
横須賀市・逗子市・三浦市・葉山町	4,699	4,619	4,160	2,676	300	1,116	14	54	231	231	...	0	0	163	0	0	0	0	5	60	1	0	0	0	1	17	60	1	18	74
鎌倉市・藤沢市	4,498	4,442	4,106	2,682	52	1,277	17	78	99	96	...	2	1	190	1	0	0	0	5	41	7	7	2	5	0	12	30	0	12	40
茅ヶ崎市・寒川町	2,405	2,368	2,167	1,557	10	561	3	36	87	87	...	0	0	95	0	0	0	0	1	18	2	3	3	0	0	1	31	0	1	15
平塚市・大磯町・二宮町・中井町	2,940	2,882	2,653	1,962	9	638	7	37	116	116	...	0	0	74	0	0	0	0	5	34	6	1	1	0	0	10	40	1	10	48
秦野市・伊勢原市	2,372	2,304	2,119	1,649	3	416	5	46	86	85	...	0	1	57	0	0	0	0	10	32	22	1	1	0	0	3	42	0	3	35
小田原市・南足柄市・大井町・松田町・山北町 開成町・箱根町・真鶴町・湯河原町	3,133	3,063	2,856	2,114	4	601	12	125	107	106	...	1	0	61	1	0	0	0	6	32	1	2	1	1	1	11	55	0	11	37
厚木市・海老名市・愛川町・清川村	3,626	3,509	3,154	2,433	8	637	4	72	172	168	...	2	2	132	0	0	0	0	7	44	22	9	2	7	0	20	66	0	20	51
大和市・座間市・綾瀬市	3,717	3,642	3,220	2,330	37	720	28	105	207	206	...	0	1	185	0	0	0	0	2	28	17	2	0	2	0	12	44	0	12	38

(注) 1. \*「左記以外の者」の内訳は、第9表を参照してください。また、「就職及び就職進・入学者」の内訳は、第8表を参照してください。  
2. 平成21年度よりB及びCのうち進学準備校入学者の区分を調査していません。



第2表 総括表＜構成比＞（公立中学校卒業生）

区分	卒業生総数	(A) 高等学校等進学者													(B) 専修学校高等課程進学者	(C) 専修学校一般課程等入学者	(D) 公共職業能力開発施設等入学者	(E) 就職のみ	(F) 左記以外の者	(G) 不詳・死亡	(再掲)																			
		高等学校本科										高等学校別科	中等教育学校課程	高等専門学校							専修学校高等課程	専修学校一般課程	各種学校	就職	就職	特別支援学級卒業生														
		全日制					定時制																				通信制	専修学校高等課程	専修学校一般課程	各種学校	就職	就職	特別支援学級卒業生							
		計	県内			県外		計	県内		県外																							専修学校高等課程	専修学校一般課程	各種学校	就職	就職	特別支援学級卒業生	
			立	立	立	国立	私立		立	立	立																													立
合計	100.0	98.0	88.0	55.1	5.3	19.4	0.5	7.8	4.2	4.1	...	0.0	0.1	4.5	0.0	-	-	-	0.2	1.2	0.2	0.1	0.0	0.0	0.0	0.4	1.3	0.0	0.4	1.4										
平成21年度卒業生	100.0	97.6	88.5	55.4	5.5	18.8	0.4	8.5	3.9	3.8	...	-	-	3.9	-	-	-	-	0.2	1.1	0.4	0.2	-	0.1	-	0.5	1.3	-	0.5	1.3										
平成20年度卒業生	100.0	97.4	89.0	55.5	5.5	19.0	0.4	8.7	3.4	3.3	...	0.0	0.0	3.8	-	-	-	-	0.2	1.1	0.5	0.2	0.1	0.1	0.0	0.7	1.2	0.0	0.7	1.2										
平成19年度卒業生	100.0	97.1	89.1	55.3	5.5	19.4	0.5	8.5	3.8	3.7	...	0.0	0.0	3.1	0.0	-	-	-	0.2	0.9	0.6	0.2	0.1	0.1	0.0	0.8	1.3	0.0	0.8	1.1										
平成18年度卒業生	100.0	96.9	89.4	54.3	5.6	20.1	0.4	8.9	3.7	3.6	...	0.0	0.0	2.7	0.0	0.0	-	-	0.2	0.9	0.7	0.2	0.1	0.2	0.0	0.6	1.5	0.0	0.7	1.0										
平成17年度卒業生	100.0	97.1	90.0	54.2	5.5	21.1	0.4	8.7	3.4	3.4	...	0.0	0.0	2.7	-	0.0	-	-	0.2	0.8	0.6	0.2	0.1	0.1	0.0	0.7	1.3	0.0	0.8	0.9										
平成16年度卒業生	100.0	97.0	90.7	55.2	5.4	21.5	0.4	8.2	2.9	2.8	0.1	0.0	0.0	2.5	-	0.0	-	-	0.1	0.8	0.5	0.2	0.1	0.1	0.0	0.8	1.4	0.0	0.8	0.9										
平成15年度卒業生	100.0	96.8	91.0	55.9	5.3	21.3	0.4	8.0	2.4	2.3	0.0	0.0	0.0	2.5	-	0.0	-	-	0.1	0.8	0.6	0.2	0.1	0.1	0.1	0.7	1.6	0.0	0.8	0.9										
平成14年度卒業生	100.0	96.6	90.0	55.2	5.3	21.2	0.4	7.9	2.8	2.7	0.1	0.0	0.0	3.0	-	-	-	-	0.1	0.7	0.6	0.2	0.1	0.1	0.1	0.8	1.7	0.0	0.9	0.7										
平成13年度卒業生	100.0	96.7	91.2	56.8	5.3	21.0	0.3	7.8	2.1	2.1	...	0.0	0.0	2.8	0.0	-	-	-	0.1	0.6	0.6	0.2	0.1	0.2	0.1	0.9	1.5	0.0	1.0	0.7										
鶴見区・神奈川区・港北区	100.0	98.1	85.8	43.5	9.8	19.5	0.5	12.5	5.3	5.2	...	0.1	0.1	5.4	-	-	-	-	0.1	1.5	0.1	0.1	0.1	0.1	-	0.4	1.3	-	0.4	1.6										
横浜市	100.0	98.7	90.6	47.5	3.8	18.4	0.9	20.0	2.2	2.1	...	0.0	0.1	4.6	-	-	-	-	0.2	1.0	0.1	0.0	-	0.0	-	0.3	0.9	-	0.3	1.2										
緑区・青葉区・都筑区	100.0	98.1	84.3	55.5	5.4	21.0	0.5	2.0	4.4	4.3	...	-	0.0	8.3	-	-	-	-	0.0	1.1	0.1	0.1	-	0.1	0.0	0.4	1.2	0.1	0.4	1.1										
旭区・瀬谷区・泉区	100.0	98.8	86.4	47.6	9.9	24.4	0.7	3.7	4.6	4.5	...	0.1	0.1	6.5	0.1	-	-	-	0.1	1.2	0.1	-	-	-	-	0.2	0.9	0.0	0.2	1.5										
西区・保土ヶ谷区・戸塚区	100.0	98.6	87.4	49.8	11.0	23.9	0.3	2.3	4.3	4.3	...	-	-	5.6	-	-	-	-	0.1	1.2	0.0	0.0	0.0	-	-	0.3	1.0	0.0	0.3	1.4										
南区・港南区・栄区	100.0	98.6	87.4	46.5	11.3	26.1	0.3	3.2	5.0	4.9	...	-	0.1	4.8	-	-	-	-	0.1	1.4	0.0	0.1	0.1	0.1	-	0.2	1.0	0.0	0.2	1.5										
中区・磯子区・金沢区	100.0	96.8	85.8	34.1	19.1	10.5	0.8	21.3	6.5	6.5	...	-	0.1	2.9	-	-	-	-	0.1	1.5	0.1	0.1	-	0.1	0.0	0.8	2.1	-	0.9	2.0										
川崎市	100.0	98.3	89.7	47.9	7.0	9.0	0.6	25.2	4.0	3.6	...	-	0.4	2.9	-	-	-	-	0.2	1.5	0.1	0.0	0.0	0.0	-	0.4	1.2	-	0.4	1.7										
高津区・多摩区・宮前区・麻生区	100.0	96.8	85.9	64.2	0.2	13.0	0.6	7.9	3.8	3.6	...	0.0	0.1	5.3	0.0	-	-	-	0.7	1.2	0.1	0.2	0.2	0.0	-	0.7	2.1	0.0	0.8	1.4										
相模原市(緑区・中央区・南区)	100.0	98.3	88.5	56.9	6.4	23.7	0.3	1.1	4.9	4.9	...	-	-	3.5	-	-	-	-	0.1	1.3	0.0	-	-	-	0.0	0.4	1.3	0.0	0.4	1.6										
横須賀市・逗子市・三浦市・葉山町	100.0	98.8	91.3	59.6	1.2	28.4	0.4	1.7	2.2	2.1	...	0.0	0.0	4.2	0.0	-	-	-	0.1	0.9	0.2	0.2	0.0	0.1	-	0.3	0.7	-	0.3	0.9										
鎌倉市・藤沢市	100.0	98.5	90.1	64.7	0.4	23.3	0.1	1.5	3.6	3.6	...	-	-	4.0	-	-	-	-	0.0	0.7	0.1	0.1	0.1	-	-	0.0	1.3	-	0.0	0.6										
茅ヶ崎市・寒川町	100.0	98.0	90.2	66.7	0.3	21.7	0.2	1.3	3.9	3.9	...	-	-	2.5	-	-	-	-	0.2	1.2	0.2	0.0	0.0	-	-	0.3	1.4	0.0	0.3	1.6										
平塚市・大磯町・二宮町・中井町	100.0	97.1	89.3	69.5	0.1	17.5	0.2	1.9	3.6	3.6	...	-	0.0	2.4	-	-	-	-	0.4	1.3	0.9	0.0	0.0	-	-	0.1	1.8	-	0.1	1.5										
秦野市・伊勢原市	100.0	97.8	91.2	67.5	0.1	19.2	0.4	4.0	3.4	3.4	...	0.0	-	1.9	0.0	-	-	-	0.2	1.0	0.0	0.1	0.0	0.0	0.0	0.4	1.8	-	0.4	1.2										
小田原市・南足柄市・大井町・松田町・山北町	100.0	96.8	87.0	67.1	0.2	17.6	0.1	2.0	4.7	4.6	...	0.1	0.1	3.6	-	-	-	-	0.2	1.2	0.6	0.2	0.1	0.2	-	0.6	1.8	-	0.6	1.4										
開成町・箱根町・真鶴町・湯河原町	100.0	98.0	86.6	62.7	1.0	19.4	0.8	2.8	5.6	5.5	...	-	0.0	5.0	-	-	-	-	0.1	0.8	0.5	0.1	-	0.1	-	0.3	1.2	-	0.3	1.0										
厚木市・海老名市・愛川町・清川村	100.0	98.0	86.6	62.7	1.0	19.4	0.8	2.8	5.6	5.5	...	-	0.0	5.0	-	-	-	-	0.1	0.8	0.5	0.1	-	0.1	-	0.3	1.2	-	0.3	1.0										
大和市・座間市・綾瀬市	100.0	98.0	86.6	62.7	1.0	19.4	0.8	2.8	5.6	5.5	...	-	0.0	5.0	-	-	-	-	0.1	0.8	0.5	0.1	-	0.1	-	0.3	1.2	-	0.3	1.0										

(注) 1. \*「左記以外の者」の内訳は、第9表を参照してください。また、「就職及び就職進・入学者」の内訳は、第8表を参照してください。  
 2. 平成21年度よりB及びCのうち進学準備校入学者の区分を調査していません。  
 3. 構成比は、卒業生総数に対する割合であり、小数点以下第2位を四捨五入しているため、合計が100.0にならない場合があります。

第3表 高等学校(全日制の課程)への普通科・専門学科・総合学科別進学状況

(単位:人)

区分	全日制進学者				県内													県外									
	総数				公立									私立				公立			私立						
	計	普通科	専門学科	総合学科	計	公立計			公立			市立			計	普通科	専門学科	総合学科	計	普通科	専門学科	総合学科	計	普通科	専門学科	総合学科	
						普通科	専門学科	総合学科	普通科	専門学科	総合学科	普通科	専門学科	総合学科													
平成21年度卒業生	60,443	49,901	6,957	3,585	41,469	32,337	5,757	3,375	30,361	4,653	2,829	1,976	1,104	546	13,307	12,442	683	182	327	251	68	8	5,340	4,871	449	20	
合計																											
平成20年度卒業生	57,868	47,915	6,847	3,106	39,797	30,957	5,876	2,964	29,041	4,769	2,411	1,916	1,107	553	12,268	11,640	501	127	247	199	46	2	5,556	5,119	424	13	
平成19年度卒業生	57,387	47,558	6,931	2,898	39,321	30,704	5,825	2,792	28,824	4,740	2,224	1,880	1,085	568	12,229	11,543	587	99	252	184	66	2	5,585	5,127	453	5	
平成18年度卒業生	57,876	48,908	6,623	2,345	39,489	31,926	5,382	2,181	29,947	4,303	1,641	1,979	1,079	540	12,595	11,840	608	147	297	213	83	1	5,495	4,929	550	16	
平成17年度卒業生	56,914	47,797	6,780	2,337	38,150	30,544	5,430	2,176	28,590	4,337	1,667	1,954	1,093	509	12,824	11,950	721	153	262	190	66	6	5,678	5,113	563	2	
平成16年度卒業生	57,647	48,507	6,834	2,306	38,289	30,630	5,444	2,215	28,716	4,348	1,679	1,914	1,096	536	13,529	12,667	780	82	247	186	58	3	5,582	5,024	552	6	
平成15年度卒業生	61,615	52,106	7,157	2,352	41,140	33,290	5,629	2,221	31,355	4,440	1,684	1,935	1,189	537	14,638	13,618	902	118	247	172	66	9	5,590	5,026	560	4	
平成14年度卒業生	62,629	54,000	7,492	1,137	42,192	35,440	5,750	1,002	33,520	4,498	494	1,920	1,252	508	14,653	13,336	1,187	130	261	200	58	3	5,523	5,024	497	2	
平成13年度卒業生	62,201	53,297	8,328	576	41,816	35,201	6,181	434	33,163	4,731	237	2,038	1,450	197	14,654	13,110	1,409	135	261	182	77	2	5,470	4,804	661	5	
平成12年度卒業生	65,442	56,398	8,804	240	44,576	37,839	6,500	237	35,742	4,817	237	2,097	1,683	...	15,060	13,539	1,521	...	242	177	63	2	5,564	4,843	720	1	
横浜市	鶴見区・神奈川区・港北区	4,172	3,397	534	241	2,590	1,980	369	241	1,693	234	187	287	135	54	948	873	75	0	25	14	11	0	609	530	79	0
	緑区・青葉区・都筑区	4,881	4,444	354	83	2,765	2,437	248	80	2,327	185	48	110	63	32	989	922	67	0	48	41	4	3	1,079	1,044	35	0
	旭区・瀬谷区・泉区	3,708	3,095	404	209	2,677	2,141	330	206	1,993	262	185	148	68	21	922	860	59	3	21	16	5	0	88	78	10	0
	西区・保土ヶ谷区・戸塚区	3,373	2,738	410	225	2,247	1,705	317	225	1,443	240	177	262	77	48	954	903	51	0	26	17	9	0	146	113	33	0
	南区・港南区・栄区	3,347	2,813	301	233	2,329	1,855	243	231	1,557	169	181	298	74	50	916	883	33	0	13	10	2	1	89	65	23	1
中区・磯子区・金沢区	3,086	2,526	306	254	2,041	1,548	240	253	1,293	156	194	255	84	59	922	885	36	1	9	8	1	0	114	85	29	0	
川崎市	川崎区・幸区・中原区	3,026	2,089	648	289	1,876	1,090	514	272	777	157	269	313	357	3	371	333	25	13	27	18	7	2	752	648	102	2
	高津区・多摩区・宮前区・麻生区	5,034	4,299	493	242	3,086	2,495	368	223	2,247	221	223	248	147	0	503	458	37	8	32	24	8	0	1,413	1,322	80	11
村別計	相模原市(緑区・中央区・南区)	5,381	4,481	558	342	4,032	3,192	512	328	3,191	504	327	1	8	1	816	780	22	14	36	35	1	0	497	474	23	0
	横須賀市・逗子市・三浦市・葉山町	4,160	3,089	692	379	2,976	2,043	556	377	2,018	541	117	25	15	260	1,116	993	123	0	14	8	4	2	54	45	9	0
	鎌倉市・藤沢市	4,106	3,517	372	217	2,734	2,240	303	191	2,224	282	176	16	21	15	1,277	1188	63	26	17	15	2	0	78	74	4	0
	茅ヶ崎市・寒川町	2,167	1,944	169	54	1,567	1,371	151	45	1,370	142	45	1	9	0	561	537	15	9	3	3	0	0	36	33	3	0
	平塚市・大磯町・二宮町・中井町	2,653	2,158	420	75	1,971	1,515	408	48	1,513	401	48	2	7	0	638	606	6	26	7	3	4	0	37	34	2	1
	秦野市・伊勢原市	2,119	1,763	167	189	1,652	1,317	157	178	1,317	154	178	0	3	0	416	400	5	11	5	5	0	0	46	41	5	0
	小田原市・南足柄市・大井町・松田町・山北町 開成町・箱根町・真鶴町・湯河原町	2,856	2,191	403	262	2,118	1,540	381	197	1,539	378	197	1	3	0	601	524	17	60	12	8	4	0	125	119	1	5
	厚木市・海老名市・愛川町・清川村	3,154	2,640	433	81	2,441	1,948	421	72	1,946	415	72	2	6	0	637	619	9	9	4	4	0	0	72	69	3	0
	大和市・座間市・綾瀬市	3,220	2,717	293	210	2,367	1,920	239	208	1,913	212	205	7	27	3	720	678	40	2	28	22	6	0	105	97	8	0

(注) 1. 県内の公立(市立)、私立については平成12年度まで総合学科の区分で調査をしていません。

第4表 高等学校(全日制の課程)への普通科・専門学科・総合学科別進学状況 <構成比>

(単位:%)

区分	全日制進学者				県内													県外									
	計	総数			計	公立			私立			計	私立			計	公立			私立							
		普通科	専門学科	総合学科		公立計			私立				普通科	専門学科	総合学科		普通科	専門学科	総合学科	普通科	専門学科	総合学科					
						普通科	専門学科	総合学科	普通科	専門学科	総合学科																
合計	100.0	82.6	11.5	5.9	68.6	53.5	9.5	5.6	50.2	7.7	4.7	3.3	1.8	0.9	22.0	20.6	1.1	0.3	0.5	0.4	0.1	0.0	8.8	8.1	0.7	0.0	
平成21年度卒業生	100.0	82.6	11.5	5.9	68.6	53.5	9.5	5.6	50.2	7.7	4.7	3.3	1.8	0.9	22.0	20.6	1.1	0.3	0.5	0.4	0.1	0.0	8.8	8.1	0.7	0.0	
平成20年度卒業生	100.0	82.8	11.8	5.4	68.8	53.5	10.2	5.1	50.2	8.2	4.2	3.3	1.9	1.0	21.2	20.1	0.9	0.2	0.4	0.3	0.1	-	9.6	8.8	0.7	-	
平成19年度卒業生	100.0	82.9	12.1	5.0	68.5	53.5	10.2	4.9	50.2	8.3	3.9	3.3	1.9	1.0	21.3	20.1	1.0	0.2	0.4	0.3	0.1	0.0	9.7	8.9	0.8	0.0	
平成18年度卒業生	100.0	84.5	11.4	4.1	68.2	55.2	9.3	3.8	51.7	7.4	2.8	3.4	1.9	0.9	21.8	20.5	1.1	0.3	0.5	0.4	0.1	0.0	9.5	8.5	1.0	0.0	
平成17年度卒業生	100.0	84.0	11.9	4.1	67.0	53.7	9.5	3.8	50.2	7.6	2.9	3.4	1.9	0.9	22.5	21.0	1.3	0.3	0.5	0.3	0.1	0.0	10.0	9.0	1.0	0.0	
平成16年度卒業生	100.0	84.1	11.9	4.0	66.4	53.1	9.4	3.8	49.8	7.5	2.9	3.3	1.9	0.9	23.5	22.0	1.4	0.1	0.4	0.3	0.1	0.0	9.7	8.7	1.0	0.0	
平成15年度卒業生	100.0	84.6	11.6	3.8	66.8	54.0	9.1	3.6	50.9	7.2	2.7	3.1	1.9	0.9	23.8	22.1	1.5	0.2	0.4	0.3	0.1	0.0	9.1	8.2	0.9	0.0	
平成14年度卒業生	100.0	86.2	12.0	1.8	67.4	56.6	9.2	1.6	53.5	7.2	0.8	3.1	2.0	0.8	23.4	21.3	1.9	0.2	0.4	0.3	0.1	0.0	8.8	8.0	0.8	0.0	
平成13年度卒業生	100.0	85.7	13.4	0.9	67.2	56.6	9.9	0.7	53.3	7.6	0.4	3.3	2.3	0.3	23.6	21.1	2.3	0.2	0.4	0.3	0.1	0.0	8.8	7.7	1.1	0.0	
平成12年度卒業生	100.0	86.2	13.5	0.4	68.1	57.8	9.9	0.4	54.6	7.4	0.4	3.2	2.6	...	23.0	20.7	2.3	...	0.4	0.3	0.1	0.0	8.5	7.4	1.1	0.0	
市区町村別	鶴見区・神奈川区・港北区	100.0	81.4	12.8	5.8	62.1	47.5	8.8	5.8	40.6	5.6	4.5	6.9	3.2	1.3	22.7	20.9	1.8	-	0.6	0.3	0.3	-	14.6	12.7	1.9	-
	緑区・青葉区・都筑区	100.0	91.0	7.3	1.7	56.6	49.9	5.1	1.6	47.7	3.8	1.0	2.3	1.3	0.7	20.3	18.9	1.4	-	1.0	0.8	0.1	0.1	22.1	21.4	0.7	-
	旭区・瀬谷区・泉区	100.0	83.5	10.9	5.6	72.2	57.7	8.9	5.6	53.7	7.1	5.0	4.0	1.8	0.6	24.9	23.2	1.6	0.1	0.6	0.4	0.1	-	2.4	2.1	0.3	-
	西区・保土ヶ谷区・戸塚区	100.0	81.2	12.2	6.7	66.6	50.5	9.4	6.7	42.8	7.1	5.2	7.8	2.3	1.4	28.3	26.8	1.5	-	0.8	0.5	0.3	-	4.3	3.4	1.0	-
	南区・港南区・栄区	100.0	84.0	9.0	7.0	69.6	55.4	7.3	6.9	46.5	5.0	5.4	8.9	2.2	1.5	27.4	26.4	1.0	-	0.4	0.3	0.1	0.0	2.7	1.9	0.7	0.0
	中区・磯子区・金沢区	100.0	81.9	9.9	8.2	66.1	50.2	7.8	8.2	41.9	5.1	6.3	8.3	2.7	1.9	29.9	28.7	1.2	0.0	0.3	0.3	0.0	-	3.7	2.8	0.9	-
	川崎市川崎区・幸区・中原区	100.0	69.0	21.4	9.6	62.0	36.0	17.0	9.0	25.7	5.2	8.9	10.3	11.8	0.1	12.3	11.0	0.8	0.4	0.9	0.6	0.2	0.1	24.9	21.4	3.4	0.1
	高津区・多摩区・宮前区・麻生区	100.0	85.4	9.8	4.8	61.3	49.6	7.3	4.4	44.6	4.4	4.4	4.9	2.9	-	10.0	9.1	0.7	0.2	0.6	0.5	0.2	-	28.1	26.3	1.6	0.2
	相模原市(緑区・中央区・南区)	100.0	83.3	10.4	6.4	74.9	59.3	9.5	6.1	59.3	9.4	6.1	0.0	0.1	0.0	15.2	14.5	0.4	0.3	0.7	0.7	0.0	-	9.2	8.8	0.4	-
	横須賀市・逗子市・三浦市・葉山町	100.0	74.3	16.6	9.1	71.5	49.1	13.4	9.1	48.5	13.0	2.8	0.6	0.4	6.3	26.8	23.9	3.0	-	0.3	0.2	0.1	0.0	1.3	1.1	0.2	-
	鎌倉市・藤沢市	100.0	85.7	9.1	5.3	66.6	54.6	7.4	4.7	54.2	6.9	4.3	0.4	0.5	0.4	31.1	28.9	1.5	0.6	0.4	0.4	0.0	-	1.9	1.8	0.1	-
	茅ヶ崎市・寒川町	100.0	89.7	7.8	2.5	72.3	63.3	7.0	2.1	63.2	6.6	2.1	0.0	0.4	-	25.9	24.8	0.7	0.4	0.1	0.1	-	-	1.7	1.5	0.1	-
	平塚市・大磯町・二宮町・中井町	100.0	81.3	15.8	2.8	74.3	57.1	15.4	1.8	57.0	15.1	1.8	0.1	0.3	-	24.0	22.8	0.2	1.0	0.3	0.1	0.2	-	1.4	1.3	0.1	0.0
	秦野市・伊勢原市	100.0	83.2	7.9	8.9	78.0	62.2	7.4	8.4	62.2	7.3	8.4	-	0.1	-	19.6	18.9	0.2	0.5	0.2	0.2	-	-	2.2	1.9	0.2	-
	小田原市・南足柄市・大井町・松田町・山北町 開成町・箱根町・真鶴町・湯河原町	100.0	76.7	14.1	9.2	74.2	53.9	13.3	6.9	53.9	13.2	6.9	0.0	0.1	-	21.0	18.3	0.6	2.1	0.4	0.3	0.1	-	4.4	4.2	0.0	0.2
	厚木市・海老名市・愛川町・清川村	100.0	83.7	13.7	2.6	77.4	61.8	13.3	2.3	61.7	13.2	2.3	0.1	0.2	-	20.2	19.6	0.3	0.3	0.1	0.1	-	-	2.3	2.2	0.1	-
大和市・座間市・綾瀬市	100.0	84.4	9.1	6.5	73.5	59.6	7.4	6.5	59.4	6.6	6.4	0.2	0.8	0.1	22.4	21.1	1.2	0.1	0.9	0.7	0.2	-	3.3	3.0	0.2	-	

(注) 1. 県内の公立(市立)、私立については、平成12年度まで総合学科の区分で調査をしていません。  
 2. 構成比は全日制進学者総数に対する割合であり、小数点以下第2位を四捨五入しているため、内訳の合計が100.0にならない場合があります。

第5表 高等学校(定時制の課程)への普通科・専門学科・総合学科別進学状況

(単位:人)

区分	定時制進学者				県内													県外								
	総数				公立									私立				公立			私立					
	計	普通科	専門学科	総合学科	計	公立計			県立			市立			計	普通科	専門学科	総合学科	計	普通科	専門学科	総合学科				
						普通科	専門学科	総合学科	普通科	専門学科	総合学科	普通科	専門学科	総合学科												
平成21年度卒業生	2,888	1,754	299	835	2,818	1,690	295	833	1,315	191	437	375	104	396	...	...	...	...	13	8	3	2	57	56	1	-
合計	2,539	1,438	307	794	2,496	1,401	302	793	992	196	409	409	106	384	...	...	...	...	14	8	5	1	29	29	-	-
平成20年度卒業生	2,185	1,271	271	643	2,145	1,232	270	643	883	187	324	349	83	319	...	...	...	...	10	9	1	-	30	30	-	-
平成19年度卒業生	2,460	1,504	314	642	2,427	1,475	310	642	1,104	205	352	371	105	290	...	...	...	...	8	5	3	1	25	24	1	-
平成18年度卒業生	2,333	1,465	459	409	2,308	1,443	457	408	1,061	367	89	382	90	319	...	...	...	...	10	7	2	1	15	15	-	-
平成17年度卒業生	2,208	1,378	432	398	2,172	1,345	430	397	983	336	75	362	94	322	...	...	...	...	13	11	1	1	23	22	1	-
平成16年度卒業生	1,994	1,160	493	341	1,908	1,119	491	298	749	391	...	370	100	298	42	...	...	42	19	18	1	-	25	23	1	1
平成15年度卒業生	1,635	988	341	306	1,572	955	337	280	636	275	...	319	62	280	23	...	...	23	19	15	1	3	21	18	3	-
平成14年度卒業生	1,924	1,110	536	278	1,844	1,075	532	237	702	358	...	373	174	237	39	...	...	39	15	11	4	-	26	24	-	2
平成13年度卒業生	1,517	939	577	1	1,481	912	569	...	580	303	...	332	266	...	...	...	...	...	20	12	7	1	16	15	1	-
鶴見区・神奈川区・港北区	259	111	63	85	251	106	61	84	72	35	12	34	26	72	...	...	...	...	3	0	2	1	5	5	0	0
横浜緑区・青葉区・都筑区	121	52	23	46	112	43	23	46	24	23	9	19	0	37	...	...	...	...	1	1	0	0	8	8	0	0
旭区・瀬谷区・泉区	192	128	20	44	191	127	20	44	94	20	6	33	0	38	...	...	...	...	-	0	0	0	1	1	0	0
西区・保土ヶ谷区・戸塚区	179	98	17	64	174	94	17	63	55	17	5	39	0	58	...	...	...	...	2	1	0	1	3	3	0	0
南区・港南区・栄区	164	55	11	98	164	55	11	98	20	10	34	35	1	64	...	...	...	...	-	0	0	0	-	0	0	0
中区・磯子区・金沢区	176	67	9	100	174	65	9	100	56	9	48	9	0	52	...	...	...	...	-	0	0	0	2	2	0	0
川崎市川崎区・幸区・中原区	231	148	66	17	228	145	66	17	33	2	13	112	64	4	...	...	...	...	-	0	0	0	3	3	0	0
川崎市高津区・多摩区・宮前区・麻生区	226	140	14	72	201	115	14	72	25	1	70	90	13	2	...	...	...	...	-	0	0	0	25	25	0	0
相模原市(緑区・中央区・南区)	235	166	2	67	228	159	2	67	159	2	67	0	0	0	...	...	...	...	2	2	0	0	5	5	0	0
鎌倉市・藤沢市	231	139	27	65	231	139	27	65	138	27	0	1	0	65	...	...	...	...	-	0	0	0	-	0	0	0
茅ヶ崎市・寒川町	99	82	5	12	96	80	4	12	80	4	9	0	0	3	...	...	...	...	2	1	1	0	1	1	0	0
平塚市・大磯町・二宮町・中井町	87	86	-	1	87	86	-	1	86	0	1	0	0	0	...	...	...	...	-	0	0	0	-	0	0	0
秦野市・伊勢原市	116	41	2	73	116	41	2	73	41	2	73	0	0	0	...	...	...	...	-	0	0	0	-	0	0	0
小田原市・南足柄市・大井町・松田町・山北町 開成町・箱根町・真鶴町・湯河原町	86	41	4	41	85	40	4	41	40	4	41	0	0	0	...	...	...	...	-	0	0	0	1	1	0	0
厚木市・海老名市・愛川町・清川村	107	64	29	14	106	63	29	14	63	29	14	0	0	0	...	...	...	...	1	1	0	0	-	0	0	0
大和市・座間市・綾瀬市	172	152	3	17	168	149	2	17	149	2	17	0	0	0	...	...	...	...	2	2	0	0	2	1	1	0
横須賀市・逗子市・三浦市・葉山町	207	184	4	19	206	183	4	19	180	4	18	3	0	1	...	...	...	...	-	0	0	0	1	1	0	0

(注) 1. 県内の公立(市立)、私立については平成12年度まで、県内の公立(県立)については平成15年度まで、総合学科の区分で調査をしていません。

第6表 高等学校(定時制の課程)への普通科・専門学科・総合学科別進学状況 <構成比>

(単位:%)

区分	定時制進学者			県内											県外												
	総数			公立									私立			公立			私立								
	計	普通科	専門学科	計	公立計			県立			市立			計	普通科	専門学科	総合学科	計	普通科	専門学科	総合学科						
					普通科	専門学科	総合学科	普通科	専門学科	総合学科	普通科	専門学科	総合学科														
平成21年度卒業生	100.0	60.7	10.4	28.9	97.6	58.5	10.2	28.8	45.5	6.6	15.1	13.0	3.6	13.7	...	...	...	...	0.5	0.3	0.1	0.1	2.0	1.9	0.0	-	
平成20年度卒業生	100.0	56.6	12.1	31.3	98.3	55.2	11.9	31.2	39.1	7.7	16.1	16.1	4.2	15.1	...	...	...	...	0.6	0.3	0.2	0.0	1.1	1.1	-	-	
平成19年度卒業生	100.0	58.2	12.4	29.4	98.2	56.4	12.4	29.4	40.4	8.6	14.8	16.0	3.8	14.6	...	...	...	...	0.5	0.4	0.0	0.0	1.4	1.4	-	0.0	
平成18年度卒業生	100.0	61.1	12.8	26.1	98.7	60.0	12.6	26.1	44.9	8.3	14.3	15.1	4.3	11.8	...	...	...	...	0.3	0.2	0.1	-	1.0	1.0	0.0	-	
平成17年度卒業生	100.0	62.8	19.7	17.5	98.9	61.9	19.6	17.5	45.5	15.7	3.8	16.4	3.9	13.7	...	...	...	...	0.4	0.3	0.1	0.0	0.6	0.6	-	-	
平成16年度卒業生	100.0	62.4	19.6	18.0	98.4	60.9	19.5	18.0	44.5	15.2	3.4	16.4	4.3	14.6	...	...	...	...	0.6	0.5	0.0	0.0	1.0	1.0	0.0	-	
平成15年度卒業生	100.0	58.2	24.7	17.1	95.7	56.1	24.6	14.9	37.6	19.6	...	18.6	5.0	14.9	2.1	...	...	2.1	1.0	0.9	0.1	-	1.3	1.2	0.1	0.1	
平成14年度卒業生	100.0	60.4	20.9	18.7	96.1	58.4	20.6	17.1	38.9	16.8	...	19.5	3.8	17.1	1.4	...	...	1.4	1.2	0.9	0.1	0.2	1.3	1.1	0.2	-	
平成13年度卒業生	100.0	57.7	27.9	14.4	95.8	55.9	27.7	12.3	36.5	18.6	...	19.4	9.0	12.3	2.0	...	...	2.0	0.8	0.6	0.2	-	1.4	1.2	-	0.1	
平成12年度卒業生	100.0	61.9	38.0	0.1	97.6	60.1	37.5	...	38.2	20.0	...	21.9	17.5	...	...	...	...	...	1.3	0.8	0.5	0.1	1.1	1.0	0.1	-	
横浜市	鶴見区・神奈川区・港北区	100.0	42.9	24.3	32.8	96.9	40.9	23.6	32.4	27.8	13.5	4.6	13.1	10.0	27.8	...	...	...	...	1.2	-	0.8	0.4	1.9	1.9	-	-
	緑区・青葉区・都筑区	100.0	43.0	19.0	38.0	92.6	35.5	19.0	38.0	19.8	19.0	7.4	15.7	-	30.6	...	...	...	...	0.8	0.8	-	-	6.6	6.6	-	-
	旭区・瀬谷区・泉区	100.0	66.7	10.4	22.9	99.5	66.1	10.4	22.9	49.0	10.4	3.1	17.2	-	19.8	...	...	...	...	-	-	-	-	0.5	0.5	-	-
	西区・保土ヶ谷区・戸塚区	100.0	54.7	9.5	35.8	97.2	52.5	9.5	35.2	30.7	9.5	2.8	21.8	-	32.4	...	...	...	...	1.1	0.6	-	0.6	1.7	1.7	-	-
	南区・港南区・栄区	100.0	33.5	6.7	59.8	100.0	33.5	6.7	59.8	12.2	6.1	20.7	21.3	0.6	39.0	...	...	...	...	-	-	-	-	-	-	-	-
川崎市	中区・磯子区・金沢区	100.0	38.1	5.1	56.8	98.9	36.9	5.1	56.8	31.8	5.1	27.3	5.1	-	29.5	...	...	...	...	-	-	-	-	1.1	1.1	-	-
	川崎区・幸区・中原区	100.0	64.1	28.6	7.4	98.7	62.8	28.6	7.4	14.3	0.9	5.6	48.5	27.7	1.7	...	...	...	...	-	-	-	-	1.3	1.3	-	-
相模原市	高津区・多摩区・宮前区・麻生区	100.0	61.9	6.2	31.9	88.9	50.9	6.2	31.9	11.1	0.4	31.0	39.8	5.8	0.9	...	...	...	...	-	-	-	-	11.1	11.1	-	-
	緑区・中央区・南区	100.0	70.6	0.9	28.5	97.0	67.7	0.9	28.5	67.7	0.9	28.5	-	-	-	...	...	...	...	0.9	0.9	-	-	2.1	2.1	-	-
鎌倉市	藤沢市	100.0	60.2	11.7	28.1	100.0	60.2	11.7	28.1	59.7	11.7	-	0.4	-	28.1	...	...	...	...	-	-	-	-	-	-	-	-
	茅ヶ崎市・寒川町	100.0	82.8	5.1	12.1	97.0	80.8	4.0	12.1	80.8	4.0	9.1	-	-	3.0	...	...	...	...	2.0	1.0	1.0	-	1.0	1.0	-	-
平塚市	大磯町・二宮町・中井町	100.0	98.9	-	1.1	100.0	98.9	-	1.1	98.9	-	1.1	-	-	-	...	...	...	...	-	-	-	-	-	-	-	-
	秦野市・伊勢原市	100.0	35.3	1.7	62.9	100.0	35.3	1.7	62.9	35.3	1.7	62.9	-	-	-	...	...	...	...	-	-	-	-	-	-	-	-
小田原市	南足柄市・大井町・松田町・山北町	100.0	47.7	4.7	47.7	98.8	46.5	4.7	47.7	46.5	4.7	47.7	-	-	-	...	...	...	...	-	-	-	-	1.2	1.2	-	-
	開成町・箱根町・真鶴町・湯河原町	100.0	59.8	27.1	13.1	99.1	58.9	27.1	13.1	58.9	27.1	13.1	-	-	-	...	...	...	...	0.9	0.9	-	-	-	-	-	-
厚木市	海老名市・愛川町・清川村	100.0	88.4	1.7	9.9	97.7	86.6	1.2	9.9	86.6	1.2	9.9	-	-	-	...	...	...	...	1.2	1.2	-	-	1.2	0.6	0.6	-
	大和市・座間市・綾瀬市	100.0	88.9	1.9	9.2	99.5	88.4	1.9	9.2	87.0	1.9	8.7	1.4	-	0.5	...	...	...	...	-	-	-	-	0.5	0.5	-	-

(注) 1. 県内の公立(市立)、私立については平成12年度まで、県内の公立(県立)については平成15年度まで、総合学科の区分で調査をしていません。  
 2. 構成比は定時制進学者総数に対する割合であり、小数点以下第2位を四捨五入しているため、内訳の合計が100.0にならない場合があります。

第7表 高等学校(通信制の課程)、高等学校(別科)、高等専門学校、特別支援学校高等部への進学状況

(単位:人)

区分	通信制進学者			高等学校別科進学者			中等教育学校後期課程(本科)全日制			高等専門学校進学者		特別支援学校高等部進学者												
	計	県内		計	県内公立	県外	計	県内私立	県外	計	県外	計	県内						県外					
		立	立										外	計	小計	国・公立			私立			小計	国・公立	私立
																旧盲	旧ろう	旧養護	小計	旧盲	旧養護			
平成21年度卒業生	3,064	1,089	916	1,059	5	5	-	-	-	128	128	818	811	...	...	...	2	...	...	5	...	...		
平成20年度卒業生	2,575	964	798	813	3	3	-	-	-	149	70	722	716	...	...	...	2	...	...	4	...	...		
平成19年度卒業生	2,421	959	636	826	-	-	-	-	-	142	70	696	684	...	...	...	6	...	...	6	...	...		
平成18年度卒業生	1,989	346	711	932	1	1	-	...	...	141	78	614	605	4	6	595	4	-	4	5	4	1		
平成17年度卒業生	1,708	286	673	749	3	3	-	...	...	120	65	604	598	6	1	591	5	-	5	1	1	-		
平成16年度卒業生	1,739	282	644	813	-	-	-	...	...	109	61	524	517	2	3	512	3	-	3	4	4	-		
平成15年度卒業生	1,720	281	589	850	-	-	-	...	...	88	70	518	501	5	5	491	12	-	12	5	5	-		
平成14年度卒業生	1,747	275	585	887	-	-	-	...	...	84	76	539	521	1	8	512	14	-	14	4	4	-		
平成13年度卒業生	2,050	307	840	903	-	-	-	...	...	72	64	480	470	1	7	462	5	-	5	5	5	-		
平成12年度卒業生	1,983	287	802	894	3	3	-	...	...	58	52	453	439	3	1	435	9	-	9	5	5	-		
市	鶴見区・神奈川区・港北区	263	87	68	108	-	-	-	-	-	6	6	73	70	...	...	...	2	...	...	1	...	...	
	緑区・青葉区・都筑区	250	72	59	119	-	-	-	-	-	11	11	56	56	...	...	...	-	...	...	-	...	...	
	旭区・瀬谷区・泉区	363	133	147	83	-	-	-	-	-	2	2	48	48	...	...	...	-	...	...	-	...	...	
	西区・保土ヶ谷区・戸塚区	254	72	90	92	2	2	-	-	-	4	4	45	45	...	...	...	-	...	...	-	...	...	
	南区・港南区・栄区	214	88	65	61	-	-	-	-	-	3	3	46	46	...	...	...	-	...	...	-	...	...	
町	中区・磯子区・金沢区	169	54	64	51	-	-	-	-	-	3	3	50	50	...	...	...	-	...	...	-	...	...	
	川崎区・幸区・中原区	102	34	31	37	-	-	-	-	-	4	4	52	52	...	...	...	-	...	...	-	...	...	
村	高津区・多摩区・宮前区・麻生区	162	47	29	86	-	-	-	-	-	11	11	83	81	...	...	...	-	...	...	2	...	...	
	相模原市(緑区・中央区・南区)	330	124	85	121	1	1	-	-	-	43	43	76	75	...	...	...	-	...	...	1	...	...	
	鎌倉市・藤沢市	163	52	51	60	-	-	-	-	-	5	5	60	60	...	...	...	-	...	...	-	...	...	
	茅ヶ崎市・寒川町	190	70	61	59	1	1	-	-	-	5	5	41	41	...	...	...	-	...	...	-	...	...	
	平塚市・大磯町・二宮町・中井町	95	31	21	43	-	-	-	-	-	1	1	18	17	...	...	...	-	...	...	1	...	...	
	秦野市・伊勢原市	74	30	23	21	-	-	-	-	-	5	5	34	34	...	...	...	-	...	...	-	...	...	
	小田原市・南足柄市・大井町・松田町・山北町	57	22	22	13	-	-	-	-	-	10	10	32	32	...	...	...	-	...	...	-	...	...	
計	開成町・箱根町・真鶴町・湯河原町	61	22	22	17	1	1	-	-	-	6	6	32	32	...	...	...	-	...	...	-	...	...	
	厚木市・海老名市・愛川町・清川村	132	73	24	35	-	-	-	-	-	7	7	44	44	...	...	...	-	...	...	-	...	...	
	大和市・座間市・綾瀬市	185	78	54	53	-	-	-	-	-	2	2	28	28	...	...	...	-	...	...	-	...	...	

(注) 1. 高等学校別科および中等教育学校後期課程(本科)全日制については、平成20年度より県外進学者を公立・私立等の区分をせず調査をすることとしました。  
 2. 特別支援学校高等部進学者については、平成19年度より盲・ろう・養護学校の区別がなくなりましたので県内進学者の国・公立、私立の各小計を記載しています。  
 また、県外進学者は国・公立、私立の区分をせず調査をすることとしました。  
 3. 高等学校通信制及び高等専門学校進学者については、平成21年度より県外進学者の国公立私立の別を区分せず調査をすることとしました。

第8表 産業別就職状況

(単位:人)

区分	合計	就職者					第一 次 産 業	第二 次 産 業	第三 次 産 業	左 記 以 外 の もの
		就 職 の み	就職しながら							
			高 等 学 校 等 進 学	高 等 専 修 学 校 進 学	専 修 学 校 一 般 入 学	開 発 施 設 等 入 学				
平成21年度卒業生	262	257	5	-	-	-	7	123	108	24
平成20年度卒業生	351	342	9	-	-	-	3	197	128	23
平成19年度卒業生	464	442	21	-	1	-	-	266	179	19
平成18年度卒業生	529	505	23	-	-	1	5	311	171	42
平成17年度卒業生	435	404	30	-	-	1	3	232	173	27
平成16年度卒業生	489	454	35	-	-	-	7	260	201	21
平成15年度卒業生	565	521	43	1	-	-	7	314	229	15
平成14年度卒業生	530	496	32	-	-	2	4	308	206	12
平成13年度卒業生	610	573	36	1	-	-	6	365	212	27
平成12年度卒業生	724	651	73	-	-	-	5	466	230	23
鶴見区・神奈川区・港北区	19	19	-	-	-	-	1	9	8	1
横浜緑区・青葉区・都筑区	16	16	-	-	-	-	-	5	11	0
横浜旭区・瀬谷区・泉区	16	16	-	-	-	-	-	9	4	3
横浜西区・保土ヶ谷区・戸塚区	8	8	-	-	-	-	-	2	6	0
横浜南区・港南区・栄区	12	11	1	-	-	-	-	8	4	0
横浜中区・磯子区・金沢区	6	6	-	-	-	-	-	1	5	0
川崎市川崎区・幸区・中原区	30	29	1	-	-	-	-	10	15	5
川崎市高津区・多摩区・宮前区・麻生区	21	21	-	-	-	-	-	14	6	1
相模原市(緑区・中央区・南区)	47	45	2	-	-	-	-	29	13	5
横須賀市・逗子市・三浦市・葉山町	18	17	1	-	-	-	1	7	6	4
鎌倉市・藤沢市	12	12	-	-	-	-	3	5	4	0
茅ヶ崎市・寒川町	1	1	-	-	-	-	-	1	-	0
平塚市・大磯町・二宮町・中井町	10	10	-	-	-	-	-	4	3	3
秦野市・伊勢原市	3	3	0	-	-	-	-	1	2	0
小田原市・南足柄市・大井町・松田町・山北町 開成町・箱根町・真鶴町・湯河原町	11	11	-	-	-	-	1	2	8	0
厚木市・海老名市・愛川町・清川村	20	20	0	-	-	-	1	11	6	2
大和市・座間市・綾瀬市	12	12	0	-	-	-	-	5	7	0

第9表 左記以外の者の内訳

(単位:人)

区分	左記以外の者計	(内 訳)			
		進 学 準 備 中 の	高 等 学 校 へ の	施 設 入 所 等	家事手伝い・入院・ 海外の高等学校等 その他
平成21年度卒業生	916	149	412	62	293
平成20年度卒業生	840	99	366	43	322
平成19年度卒業生	758	107	328	74	249
平成18年度卒業生	858	107	338	64	349
平成17年度卒業生	952	88	297	74	493
平成16年度卒業生	841	94	325	55	367
平成15年度卒業生	983	98	358	69	458
平成14年度卒業生	1,100	76	441	73	510
平成13年度卒業生	1,189	110	498	71	510
平成12年度卒業生	1,058	99	427	65	467
鶴見区・神奈川区・港北区	64	9	42	5	8
横浜緑区・青葉区・都筑区	46	13	15	8	10
横浜旭区・瀬谷区・泉区	53	7	32	5	9
横浜西区・保土ヶ谷区・戸塚区	36	18	5	0	13
横浜南区・港南区・栄区	40	5	28	2	5
横浜中区・磯子区・金沢区	36	13	10	2	11
川崎市川崎区・幸区・中原区	74	9	35	1	29
川崎市高津区・多摩区・宮前区・麻生区	68	15	26	7	20
相模原市(緑区・中央区・南区)	131	13	65	2	51
横須賀市・逗子市・三浦市・葉山町	60	15	16	8	21
鎌倉市・藤沢市	30	3	12	5	10
茅ヶ崎市・寒川町	31	0	21	3	7
平塚市・大磯町・二宮町・中井町	40	0	18	4	18
秦野市・伊勢原市	42	6	17	4	15
小田原市・南足柄市・大井町・松田町・山北町 開成町・箱根町・真鶴町・湯河原町	55	4	24	1	26
厚木市・海老名市・愛川町・清川村	66	10	23	2	31
大和市・座間市・綾瀬市	44	9	23	3	9

- (注) 1. 第9表の左記以外の者とは、第1表(総括表)の「(F)左記以外の者」を表しています。  
 2. 「産業別就職状況」の項目は、平成14年度卒業生より、日本標準産業分類の改訂に伴い、第3次産業の区分が変わりました。  
 第一次産業とは農・林・漁業等、第二次産業とは鉱・建設・製造業等、第三次産業とは運輸・金融・飲食・サービス業等です。  
 3. 18年度卒業生までの第一次産業については旧農業、旧林業に区分けて、集計しました。  
 4. 21年度卒業生より第8表の各次産業ごとの内訳区分の調査を廃止し、第9表の家事手伝い・入院・施設入所等の区分を統合しました。

第10表 県内公立高等学校全日制専門学科への進学状況

(単位:人)

区分	計	公立															計	県立															計	市立						
		農業	工業	商業	水産	家庭	看護	福祉	外国語	総合産業	理数	国際	国際関係	国際情報	芸術	体育		スポーツ	農業	工業	商業	水産	看護	福祉	外国語	総合産業	理数	国際関係	国際情報	芸術	スポーツ	工業		商業	家庭	福祉	理数	国際	体育	
平成21年度卒業生	5,757	505	2,264	1,400	154	39	82	189	...	234	332	73	154	140	73	36	82	4,653	505	2,069	931	154	82	153	...	234	76	154	140	73	82	1,104	195	469	39	36	256	73	36	
平成20年度卒業生	5,876	618	2,290	1,379	153	39	76	200	...	237	329	81	146	138	74	37	79	4,769	618	2,089	920	153	76	161	...	237	78	146	138	74	79	1,107	201	459	39	39	251	81	37	
平成19年度卒業生	5,825	620	2,490	1,320	151	40	77	204	...	237	112	83	161	136	74	37	83	4,740	620	2,086	875	151	77	163	...	237	77	161	136	74	83	1,085	404	445	40	41	35	83	37	
平成18年度卒業生	5,382	603	2,511	1,375	153	38	79	113	136	229	38	68	...	...	...	39	...	4,303	603	2,099	927	153	79	77	136	229	...	...	...	...	1,079	412	448	38	36	38	68	39		
平成17年度卒業生	5,430	610	2,520	1,405	151	37	75	126	139	223	32	75	...	...	...	37	...	4,337	610	2,099	951	151	75	89	139	223	...	...	...	...	1,093	421	454	37	37	32	75	37		
平成16年度卒業生	5,444	614	2,529	1,407	154	38	77	116	133	229	39	71	...	...	...	37	...	4,348	614	2,118	946	154	77	77	133	229	...	...	...	...	1,096	411	461	38	39	39	71	37		
平成15年度卒業生	5,629	612	2,871	1,470	155	39	76	117	138	...	38	75	...	...	...	38	...	4,440	612	2,369	1,011	155	76	79	138	...	...	...	...	1,189	502	459	39	38	38	75	38			
平成14年度卒業生	5,750	616	2,934	1,526	153	36	76	114	143	...	39	74	...	...	...	39	...	4,498	616	2,409	1,024	153	76	77	143	...	...	...	...	1,252	525	502	36	37	39	74	39			
平成13年度卒業生	6,181	620	3,283	1,633	152	39	79	116	145	...	37	39	...	...	...	38	...	4,731	620	2,637	1,020	152	79	78	145	...	...	...	...	1,450	646	613	39	38	37	39	38			
平成12年度卒業生	6,500	614	3,353	1,909	154	39	117	75	138	...	28	38	...	...	...	35	...	4,817	614	2,703	1,054	154	117	37	138	...	...	...	...	1,683	650	855	39	38	28	38	35			
横浜市	鶴見区・神奈川区・港北区	369	3	199	76	4	3	5	10	...	1	33	7	4	7	4	9	4	234	3	181	13	4	5	7	...	1	1	4	7	4	4	135	18	63	3	3	32	7	9
	緑区・青葉区・都筑区	248	14	93	21	4	-	6	4	...	11	40	6	10	16	12	3	8	185	14	88	8	4	6	3	...	11	5	10	16	12	8	63	5	13	0	1	35	6	3
	旭区・瀬谷区・泉区	330	17	163	70	7	1	6	9	...	5	26	6	3	9	4	2	2	262	17	160	36	7	6	9	...	5	4	3	9	4	2	68	3	34	1	0	22	6	2
	西区・保土ヶ谷区・戸塚区	317	19	147	79	2	-	12	11	...	3	26	5	0	6	6	-	1	240	19	144	37	2	12	10	...	3	0	0	6	6	1	77	3	42	0	1	26	5	0
	南区・港南区・栄区	243	4	107	68	7	1	3	9	...	1	18	7	0	17	-	1	-	169	4	105	23	7	3	9	...	1	0	0	17	0	0	74	2	45	1	0	18	7	1
川崎市	中区・磯子区・金沢区	240	3	115	64	6	-	1	5	...	-	21	7	5	12	1	-	156	3	114	10	6	1	4	...	0	0	5	12	1	0	84	1	54	0	1	21	7	0	
	川崎区・幸区・中原区	514	2	262	148	2	22	1	17	...	2	29	16	1	3	-	9	-	157	2	144	2	2	1	0	...	2	0	1	3	0	0	357	118	146	22	17	29	16	9
	高津区・多摩区・宮前区・麻生区	368	15	214	47	-	10	3	12	...	6	19	13	7	6	6	8	2	221	15	174	1	0	3	1	...	6	0	7	6	6	2	147	40	46	10	11	19	13	8
相模原市(緑区・中央区・南区)	512	105	26	108	1	-	5	3	...	108	57	1	35	3	16	-	44	504	105	25	107	1	5	3	...	108	52	35	3	16	44	8	1	1	0	0	5	1	0	
村別	横須賀市・逗子市・三浦市・葉山町	556	1	255	10	107	-	5	80	...	1	7	1	71	17	-	1	-	541	1	255	4	107	5	80	...	1	0	71	17	0	0	15	0	6	0	0	7	1	1
	鎌倉市・藤沢市	303	39	173	28	8	1	6	7	...	6	10	1	1	17	4	1	1	282	39	172	22	8	6	6	...	6	0	1	17	4	1	21	1	6	1	1	10	1	1
	茅ヶ崎市・寒川町	151	42	62	23	-	-	4	-	...	4	8	0	1	4	2	-	1	142	42	62	21	0	4	0	...	4	1	1	4	2	1	9	0	2	0	0	7	0	0
	平塚市・大磯町・二宮町・中井町	408	107	127	153	2	1	1	1	...	2	4	0	1	4	3	-	2	401	107	127	152	2	1	0	...	2	0	1	4	3	2	7	0	1	1	1	4	0	0
	秦野市・伊勢原市	157	19	67	37	1	-	2	3	...	14	1	0	2	4	3	1	3	154	19	67	36	1	2	3	...	14	0	2	4	3	3	3	0	1	0	0	1	0	1
	小田原市・南足柄市・大井町・松田町・山北町 開成町・箱根町・真鶴町・湯河原町	381	7	146	212	3	-	2	3	...	1	3	0	0	2	1	-	1	378	7	146	212	3	2	3	...	1	0	0	2	1	1	3	0	0	0	0	3	0	0
厚木市・海老名市・愛川町・清川村	421	71	39	229	-	-	10	9	...	29	8	0	7	3	7	-	9	415	71	38	229	0	10	9	...	29	3	7	3	7	9	6	1	0	0	0	5	0	0	
大和市・座間市・綾瀬市	239	37	69	27	-	-	10	6	...	40	22	3	6	10	4	1	4	212	37	67	18	0	10	6	...	40	10	6	10	4	4	27	2	9	0	0	12	3	1	

(注) 1. 福祉科、国際科および体育科は平成12年度新設です。  
2. 総合産業科は平成17年度新設です。  
3. 国際関係科・国際情報科・芸術科・スポーツ科は平成20年4月1日新設です。



第11表 県内私立高等学校全日制専門学科への進学状況

(単位:人)

区分	計	工業	商業	家庭	外国語	音楽	理数	情報処理
合計								
平成20年度卒業生	501	128	212	51	27	23	42	18
平成19年度卒業生	587	168	230	46	44	25	38	36
平成18年度卒業生	608	160	247	32	36	23	76	34
平成17年度卒業生	721	162	322	48	53	24	76	36
平成16年度卒業生	780	155	383	39	46	36	81	40
平成15年度卒業生	902	178	416	44	72	24	102	66
平成14年度卒業生	1,187	237	634	57	59	30	122	48
平成13年度卒業生	1,409	333	714	62	46	45	151	58
平成12年度卒業生	1,521	293	854	56	50	37	158	73
平成11年度卒業生	1,731	320	1,026	91	51	27	132	84
平成10年度卒業生	2,038	396	1,222	117	45	36	149	73
平成9年度卒業生	2,096	472	1,211	75	52	36	215	35
平成8年度卒業生	2,457	623	1,504	88	42	31	169	...
鶴見区・神奈川区・港北区	75	3	38	15	3	1	10	5
横浜市緑区・青葉区・都筑区	67	2	18	22	4	1	17	3
横浜市旭区・瀬谷区・泉区	59	4	38	3	13	0	0	1
横浜市西区・保土ヶ谷区・戸塚区	51	12	19	4	6	1	8	1
横浜市南区・港南区・栄区	33	8	13	4	3	3	2	0
横浜市中区・磯子区・金沢区	36	9	12	5	6	0	2	2
川崎市川崎区・幸区・中原区	25	0	13	7	1	2	2	0
川崎市高津区・多摩区・宮前区・麻生区	37	0	5	8	0	4	19	1
相模原市(緑区・中央区・南区)	22	0	9	3	1	0	5	4
横須賀市・逗子市・三浦市・葉山町	123	114	1	0	2	1	1	4
鎌倉市・藤沢市	63	4	38	1	10	3	5	2
茅ヶ崎市・寒川町	15	1	11	0	2	1	0	0
別平塚市・大磯町・二宮町・中井町	6	0	3	0	0	1	2	0
秦野市・伊勢原市	5	0	3	0	1	0	1	0
小田原市・南足柄市・大井町・松田町・山北町	17	0	14	1	0	0	2	0
開成町・箱根町・真鶴町・湯河原町	9	1	2	0	1	0	5	0
厚木市・海老名市・愛川町・清川村	9	1	2	0	1	0	5	0
大和市・座間市・綾瀬市	40	1	28	2	2	0	4	3

第12表 県内公・私立高等学校定時制専門学科への進学状況

(単位:人)

区分	公立											私立		
	合計			県立			市立			計	工業	商業		
	計	農業	工業	商業	計	農業	工業	商業	計				工業	商業
平成21年度卒業生	295	33	225	37	191	33	158	...	104	67	37	...	...	...
合計														
平成20年度卒業生	302	35	230	37	196	35	161	...	106	69	37	...	...	...
平成19年度卒業生	270	36	201	33	187	36	151	...	83	50	33	...	...	...
平成18年度卒業生	310	35	239	36	205	35	170	...	105	69	36	...	...	...
平成17年度卒業生	457	38	346	73	367	38	289	40	90	57	33	...	...	...
平成16年度卒業生	430	38	322	70	336	38	261	37	94	61	33	...	...	...
平成15年度卒業生	491	40	384	67	391	40	326	25	100	58	42	...	...	...
平成14年度卒業生	337	35	262	40	275	35	222	18	62	40	22	...	...	...
平成13年度卒業生	532	34	419	79	358	34	299	25	174	120	54	...	...	...
平成12年度卒業生	569	34	388	147	303	34	238	31	266	150	116	...	...	-
平成11年度卒業生	595	33	412	150	297	33	233	31	298	179	119	-	-	-
平成10年度卒業生	589	31	393	165	281	31	218	32	308	175	133	-	-	-
平成9年度卒業生	541	30	361	150	251	30	199	22	290	162	128	-	-	-
平成8年度卒業生	351	30	225	96	168	30	126	12	183	99	84	-	-	-
鶴見区・神奈川区・港北区	61	1	48	12	35	1	34	...	26	14	12	...	...	...
横浜市緑区・青葉区・都筑区	23	-	23	-	23	0	23	...	-	0	0	...	...	...
横浜市旭区・瀬谷区・泉区	20	1	19	-	20	1	19	...	-	0	0	...	...	...
横浜市西区・保土ヶ谷区・戸塚区	17	1	16	-	17	1	16	...	-	0	0	...	...	...
横浜市南区・港南区・栄区	11	4	7	-	10	4	6	...	1	1	0	...	...	...
横浜市中区・磯子区・金沢区	9	-	9	-	9	0	9	...	-	0	0	...	...	...
川崎市川崎区・幸区・中原区	66	-	43	23	2	0	2	...	64	41	23	...	...	...
川崎市高津区・多摩区・宮前区・麻生区	14	-	12	2	1	0	1	...	13	11	2	...	...	...
相模原市(緑区・中央区・南区)	2	-	2	-	2	0	2	...	-	0	0	...	...	...
横須賀市・逗子市・三浦市・葉山町	27	24	3	-	27	24	3	...	-	0	0	...	...	...
鎌倉市・藤沢市	4	2	2	-	4	2	2	...	-	0	0	...	...	...
茅ヶ崎市・寒川町	-	-	-	-	-	0	0	...	-	0	0	...	...	...
別平塚市・大磯町・二宮町・中井町	2	-	2	-	2	0	2	...	-	0	0	...	...	...
秦野市・伊勢原市	4	-	4	-	4	0	4	...	-	0	0	...	...	...
小田原市・南足柄市・大井町・松田町・山北町	29	-	29	-	29	0	29	...	-	0	0	...	...	...
開成町・箱根町・真鶴町・湯河原町	2	-	2	-	2	0	2	...	-	0	0	...	...	...
厚木市・海老名市・愛川町・清川村	2	-	2	-	2	0	2	...	-	0	0	...	...	...
大和市・座間市・綾瀬市	4	-	4	-	4	0	4	...	-	0	0	...	...	...

第13表 県外高等学校全日制普通科への進学状況

(単位:人)

区分	合計	国公立					私立				
		計	東 京	千 葉	埼 玉	道 府 県 の 其 他 の	計	東 京	千 葉	埼 玉	道 府 県 の 其 他 の
平成21年度卒業生	5,117	251	155	14	7	75	4,866	4,261	33	73	499
合計											
平成20年度卒業生	5,318	199	109	14	7	69	5,119	4,541	39	39	500
平成19年度卒業生	5,311	184	103	7	9	65	5,127	4,610	40	47	430
平成18年度卒業生	5,142	213	122	8	6	77	4,929	4,423	24	39	443
平成17年度卒業生	5,303	190	127	3	4	56	5,113	4,604	26	54	429
平成16年度卒業生	5,210	186	115	9	4	58	5,024	4,529	43	54	398
平成15年度卒業生	5,198	172	86	8	12	66	5,026	4,526	21	40	439
平成14年度卒業生	5,224	200	99	5	3	93	5,024	4,576	26	36	386
平成13年度卒業生	4,986	182	93	13	4	72	4,804	4,380	30	43	351
平成12年度卒業生	5,020	177	86	6	8	77	4,843	4,328	37	49	429
鶴見区・神奈川区・港北区	544	14	10	0	0	4	530	501	1	4	24
横緑区・青葉区・都筑区	1,085	41	24	2	2	13	1,044	998	2	25	19
旭区・瀬谷区・泉区	94	16	10	1	0	5	78	49	5	2	22
西区・保土ヶ谷区・戸塚区	130	17	12	0	0	5	113	87	2	2	22
南区・港南区・栄区	70	10	4	1	0	5	60	48	1	1	10
中区・磯子区・金沢区	93	8	3	1	1	3	85	68	1	1	15
川崎市	666	18	12	1	1	4	648	615	6	6	21
高津区・多摩区・宮前区・麻生区	1,346	24	15	1	0	8	1,322	1,272	2	18	30
相模原市(緑区・中央区・南区)	509	35	24	0	2	9	474	366	4	7	97
横須賀市・逗子市・三浦市・葉山町	53	8	3	1	0	4	45	19	3	1	22
鎌倉市・藤沢市	89	15	10	1	0	4	74	50	3	2	19
茅ヶ崎市・寒川町	36	3	3	0	0	0	33	14	0	1	18
平塚市・大磯町・二宮町・中井町	37	3	2	0	0	1	34	12	0	0	22
秦野市・伊勢原市	46	5	3	1	0	1	41	20	1	2	18
小田原市・南足柄市・大井町・松田町・山北町	127	8	2	1	0	5	119	13	0	0	106
開成町・箱根町・真鶴町・湯河原町	73	4	3	0	0	1	69	47	1	1	20
厚木市・海老名市・愛川町・清川村	119	22	15	3	1	3	97	82	1	0	14

(注) 1. 第13表・第14表とも平成21年度より調査の区分を近隣の都県に変更しました。

第14表 県外高等学校全日制専門学科への進学状況

(単位:人)

区分	合計	国公立					私立				
		計	東 京	千 葉	埼 玉	道 府 県 の 其 他 の	計	東 京	千 葉	埼 玉	道 府 県 の 其 他 の
平成21年度卒業生	522	73	52	3	1	17	449	432	-	-	17
合計											
平成20年度卒業生	470	46	30	1	-	15	424	405	1	4	14
平成19年度卒業生	519	66	43	2	-	21	453	429	-	1	23
平成18年度卒業生	633	83	61	-	1	21	550	523	-	2	25
平成17年度卒業生	629	66	43	2	2	19	563	542	1	1	19
平成16年度卒業生	610	58	50	1	1	6	552	533	-	4	15
平成15年度卒業生	626	66	53	2	-	11	560	530	-	-	30
平成14年度卒業生	555	58	35	1	3	19	497	461	2	-	34
平成13年度卒業生	738	77	57	3	-	17	661	622	2	1	36
平成12年度卒業生	783	63	49	1	-	13	720	684	1	2	33
鶴見区・神奈川区・港北区	90	11	9	0	0	2	79	79	0	0	0
横緑区・青葉区・都筑区	39	4	4	0	0	0	35	33	0	0	2
旭区・瀬谷区・泉区	15	5	2	1	0	2	10	10	0	0	0
西区・保土ヶ谷区・戸塚区	42	9	7	1	0	1	33	33	0	0	0
南区・港南区・栄区	30	7	7	0	0	0	23	22	0	0	1
中区・磯子区・金沢区	30	1	1	0	0	0	29	28	0	0	1
川崎市	109	7	6	0	0	1	102	102	0	0	0
高津区・多摩区・宮前区・麻生区	88	8	8	0	0	0	80	79	0	0	1
相模原市(緑区・中央区・南区)	24	1	1	0	0	0	23	21	0	0	2
横須賀市・逗子市・三浦市・葉山町	13	4	2	0	0	2	9	4	0	0	5
鎌倉市・藤沢市	6	2	1	0	0	1	4	3	0	0	1
茅ヶ崎市・寒川町	3	-	0	0	0	0	3	2	0	0	1
平塚市・大磯町・二宮町・中井町	6	4	0	1	0	3	2	2	0	0	0
秦野市・伊勢原市	5	-	0	0	0	0	5	5	0	0	0
小田原市・南足柄市・大井町・松田町・山北町	5	4	0	0	1	3	1	-	0	0	1
開成町・箱根町・真鶴町・湯河原町	3	-	0	0	0	0	3	3	0	0	0
厚木市・海老名市・愛川町・清川村	14	6	4	0	0	2	8	6	0	0	2

第15表 総括表(特別支援学校中学部卒業生)

区 分	卒業者 総数	(A) 高等学校等進学者									(B) 専修学校 高等課程 進学者	(C) 計	専修学校一般 課程等入学者		(D) 公 施 設 等 入 学 者 公 共 職 業 能 力 開 発	(E) 就 職 者 ^ 就 職 の み v	(F) 左 記 以 外 の 者	(G) 不 詳 ・ 死 亡	
		高等学校本科			中等教育学校 後期課程(本科)		後 中 期 等 課 程 教 育 別 学 科 校	高 等 学 校 特 別 支 援 学 校 及 び	特 別 支 援 学 校 高 等 部	専 修 学 校 一 般 課 程			計	専 修 学 校 一 般 課 程					各 種 学 校
		全 日 制	定 時 制	通 信 制	全 日 制	定 時 制													
平成21年度合計	430	420	7	-	6	-	-	-	-	407	-	-	-	-	-	-	10	-	
構成比(%)	(100.0)	(97.7)	(1.6)	(-)	(1.4)	(-)	(-)	(-)	(-)	(94.7)	(-)	(-)	(-)	(-)	(-)	(-)	(2.3)	(-)	
県立計	309	299	6	-	2	-	-	-	-	291	-	-	-	-	-	-	10	0	
市立計	121	121	1	-	4	-	-	-	-	116	-	-	-	-	-	-	0	0	
平成20年度合計	458	444	4	1	8	-	-	-	-	431	-	-	-	-	-	-	14	-	
構成比(%)	(100.0)	(96.9)	(0.9)	(0.2)	(1.7)	(-)	(-)	(-)	(-)	(94.1)	(-)	(-)	(-)	(-)	(-)	(-)	(3.1)	(-)	
平成19年度合計	394	374	4	1	9	-	-	-	-	360	-	-	-	-	-	-	20	-	
構成比(%)	(100.0)	(94.9)	(1.0)	(0.3)	(2.3)	(-)	(-)	(-)	(-)	(91.4)	(-)	(-)	(-)	(-)	(-)	(-)	(5.1)	(-)	
旧盲学校	平成18年度卒業生	5	5	-	-	-	-	-	-	5	-	-	-	-	-	-	-	-	
	平成17年度卒業生	5	5	-	-	-	-	-	-	5	-	-	-	-	-	-	-	-	
旧ろう学校	平成18年度卒業生	15	15	-	-	-	-	-	-	15	-	-	-	-	-	-	-	-	
	平成17年度卒業生	21	21	3	-	1	-	-	-	17	-	-	-	-	-	-	-	-	
旧養護学校	平成18年度卒業生	360	342	2	3	4	-	-	-	333	-	1	1	-	-	-	17	-	
	平成17年度卒業生	327	321	5	1	3	-	-	-	312	-	-	-	-	-	-	6	-	

(注) 1. 構成比は卒業生総数に対する割合であり、小数点以下第2位を四捨五入しているため、内訳の合計が100.0にならない場合があります。  
 2. 17年度卒業生までについては、特別支援学校を旧盲学校、旧ろう学校、旧養護学校に区分けて、集計しました。  
 3. 21年度卒業生より(F)左記以外の者内訳の区分の調査をなくしました。

第16表 特別支援学級の学級卒業者の進路状況

(単位:人)

区分	卒業者総数	(A) 高等学校等進学者															(B) 専修学校高等課程進学者	(C) 専修学校一般課程等	(D) 公共職業能力開発施設等	(E) 就職者^就職のみ	(F)(G) 不詳・死亡・その他												
		高等学校本科												特別支援学校高等部																			
		全日制						定時制						通信制	小計	視覚障害						聴覚障害	知的障害	肢体不自由	病弱・身体虚弱								
		国・公立			私立			公立			私立																						
小計	普通科	専門学科	総合学科	普通科	専門学科	総合学科	小計	普通科	専門学科	総合学科	普通科	専門学科	総合学科	小計	視覚障害	聴覚障害	知的障害	肢体不自由	病弱・身体虚弱														
総計	948	909	36	7	2	-	25	1	1	27	17	4	3	3	-	-	88	-	-	-	-	758	5	1	731	16	5	14	2	2	5	16	
学級種別	知的障害	559	539	14	2	-	11	-	1	10	6	1	1	2	-	-	44	-	-	-	-	471	2	-	465	4	-	7	-	2	4	7	
	肢体不自由	25	24	-	-	-	-	-	-	-	-	-	-	-	-	-	1	-	-	-	-	23	-	-	11	11	1	-	-	-	-	1	
	病弱・身体虚弱	11	11	1	1	-	-	-	-	-	-	-	-	-	-	-	-	-	-	-	-	10	-	-	8	-	2	-	-	-	-	-	
	弱視	4	4	-	-	-	-	-	-	-	-	-	-	-	-	-	-	-	-	-	-	4	1	-	3	-	-	-	-	-	-	-	-
	聴覚障害	2	2	1	-	-	1	-	-	-	-	-	-	-	-	-	-	-	-	-	-	1	-	1	-	-	-	-	-	-	-	-	-
	言語障害	-	-	-	-	-	-	-	-	-	-	-	-	-	-	-	-	-	-	-	-	-	-	-	-	-	-	-	-	-	-	-	-
自閉症・情緒障害	347	329	20	4	2	-	13	1	-	17	11	3	2	1	-	-	43	-	-	-	-	249	2	-	244	1	2	7	2	-	1	8	
市区	鶴見区・神奈川区・港北区	80	79	-	-	-	-	-	-	2	1	1	-	-	-	-	8	-	-	-	-	69	-	-	67	2	-	-	-	-	-	-	1
	緑区・青葉区・都筑区	66	65	2	-	-	2	-	-	1	-	1	-	-	-	-	7	-	-	-	-	55	1	-	54	-	-	-	1	-	-	-	-
	旭区・瀬谷区・泉区	48	47	-	-	-	-	-	-	-	-	-	-	-	-	-	2	-	-	-	-	45	-	-	43	2	-	-	-	1	-	-	-
	西区・保土ヶ谷区・戸塚区	58	58	6	1	2	-	3	-	3	2	-	1	-	-	-	5	-	-	-	-	44	-	-	44	-	-	-	-	-	-	-	-
	南区・港南区・栄区	52	51	-	-	-	-	-	-	3	1	-	-	2	-	-	5	-	-	-	-	43	-	-	41	1	1	-	-	-	-	1	-
中区・磯子区・金沢区	52	50	-	-	-	-	-	-	-	-	-	-	-	-	-	6	-	-	-	-	44	-	-	44	-	-	1	-	-	-	-	1	
市	川崎市	71	65	1	-	-	1	-	-	4	3	1	-	-	-	10	-	-	-	-	50	1	-	48	1	-	1	-	1	1	1	3	
	高津区・多摩区・宮前区・麻生区	95	92	4	-	-	4	-	-	4	1	1	1	1	-	-	7	-	-	-	-	77	-	1	70	4	2	2	-	-	1	-	
町	相模原市(緑区・中央区・南区)	88	81	3	1	-	2	-	-	1	1	-	-	-	-	6	-	-	-	-	71	3	-	67	1	-	2	-	-	1	4	4	
村	横須賀市・逗子市・三浦市・葉山町	74	72	5	2	-	2	1	-	1	1	-	-	-	-	12	-	-	-	-	54	-	-	54	-	-	1	-	-	-	-	1	
	鎌倉市・藤沢市	40	38	1	-	-	1	-	-	1	1	-	-	-	-	1	-	-	-	-	35	-	-	33	2	-	1	1	-	-	-	-	
	茅ヶ崎市・寒川町	15	15	1	-	-	1	-	-	-	-	-	-	-	-	1	-	-	-	-	13	-	-	13	-	-	-	-	-	-	-	-	
	平塚市・大磯町・二宮町・中井町	48	44	6	1	-	4	-	1	3	2	-	1	-	-	4	-	-	-	-	31	-	-	29	-	2	4	-	-	-	-	-	
	秦野市・伊勢原市	35	32	-	-	-	-	-	-	-	-	-	-	-	-	2	-	-	-	-	30	-	-	30	-	-	1	-	-	-	1	1	
	小田原市・南足柄市・大井町・松田町・山北町	37	34	1	-	-	1	-	-	-	-	-	-	-	-	3	-	-	-	-	30	-	-	29	1	-	-	-	-	-	-	3	
	開成町・箱根町・真鶴町・湯河原町	51	50	4	2	-	2	-	-	-	-	-	-	-	-	3	-	-	-	-	43	-	-	41	2	-	-	-	-	-	-	1	
厚木市・海老名市・愛川町・清川村	38	36	2	-	-	2	-	-	4	4	-	-	-	-	6	-	-	-	-	24	-	-	24	-	-	1	-	-	-	-	1		

(注) 1. 21年度より(F)左記以外の者の内訳区分の調査をとりやめ、(G)不詳・死亡と合わせて集計しています。