

## 平成22年度公立中学校等卒業者の進路の状況 (集計結果速報)

文部科学省が実施する「学校基本調査」と神奈川県が実施する「公立中学校卒業者の進路状況調査」の調査結果をもとに、県内の公立中学校・公立特別支援学校(中学部)を平成23年3月に卒業した者の進路状況をまとめたものです。

集計対象は、県内の公立(市町村立)中学校413校(分校1校含む)及び県内の公立特別支援学校(中学部)40校(県立24校・市立16校)です。

### 【集計結果のポイント】

県内の公立中学校を平成23年3月に卒業した者の総数は、66,521人(前年度比2,190人減少)でした。そのうち高等学校等進学者数は65,335人(前年度比2,011人減少)で、卒業者総数に対する高等学校等進学者数の割合(構成比)は98.2%(前年度比0.2%上昇)となりました。

また、全日制進学者数(高等学校(全日制)進学者と高等専門学校進学者)は58,539人で、卒業者総数に対する全日制進学者数の割合(構成比)は88.0%(前年度比0.2%低下)となりました。

### <公立中学校卒業者の進路状況【総括表】>

区 分	平成22年度		平成21年度		増減	
	人数(人)	構成比(%)	人数(人)	構成比(%)	人数(人)	構成比(%)
卒業者総数	66,521	100.0	68,711	100.0	△ 2,190	
高等学校等進学者	65,335	98.2	67,346	98.0	△ 2,011	0.2
高等学校(全日制)進学者	58,381	87.8	60,443	88.0	△ 2,062	△ 0.2
高等学校(定時制)進学者	2,838	4.3	2,888	4.2	△ 50	0.1
高等学校(通信制)進学者	3,096	4.7	3,064	4.5	32	0.2
高等専門学校進学者	158	0.2	128	0.2	30	0.0
上記以外への進学者(注1)	862	1.3	823	1.2	39	0.1
専修学校高等課程進学者	124	0.2	118	0.2	6	0.0
専修学校一般課程等入学者	33	0.0	59	0.1	△ 26	△ 0.1
公共職業能力開発施設等入学者	5	0.0	5	0.0	0	0.0
就 職 者(注2)	230	0.3	257	0.4	△ 27	△ 0.1
そ の 他 の 者(注3)	794	1.2	926	1.3	△ 132	△ 0.1
全 日 制 進 学 者(注4)	58,539	88.0	60,571	88.2	△ 2,032	△ 0.2

(注1) 高等学校別科、中等教育学校後期課程及び特別支援学校高等部への進学者をいいます。

(注2) 就職しながら進学・入学した者や、家事手伝い、臨時的な仕事に就いた者などを含みません。

(注3) 高等学校への進学準備中の者、家事手伝いの者、入院・療養者、児童福祉施設等入所者、海外の高等学校等入学者、不詳・死亡の者等をいいます。

(注4) 高等学校(全日制)進学者と高等専門学校進学者を合わせた進学者をいいます。

# 平成22年度 公立中学校等卒業者の進路の状況

(平成23年5月1日現在)

～集計結果速報～

平成23年8月

神奈川県教育委員会

# 目 次

## 平成22年度公立中学校等卒業者の進路の状況

概要	1
集計結果の概要	3
統計表	9
第1表 総括表(公立中学校卒業者)	10
第2表 総括表(公立中学校卒業者)＜構成比＞	11
第3表 高等学校(全日制の課程)への普通科・専門学科・総合学科別進学状況	12
第4表 高等学校(全日制の課程)への普通科・専門学科・総合学科別進学状況＜構成比＞	13
第5表 高等学校(定時制の課程)への普通科・専門学科・総合学科別進学状況	14
第6表 高等学校(定時制の課程)への普通科・専門学科・総合学科別進学状況＜構成比＞	15
第7表 高等学校(通信制の課程)、高等学校(別科)、高等専門学校、特別支援学校高等部への進学状況	16
第8表 産業別就職状況	17
第9表 左記以外の者の内訳	17
第10表 県内公立高等学校全日制専門学科への進学状況	18
第11表 県内私立高等学校全日制専門学科への進学状況	19
第12表 県内公・私立高等学校定時制専門学科への進学状況	19
第13表 県外高等学校全日制普通科への進学状況	20
第14表 県外高等学校全日制専門学科への進学状況	20
第15表 県内公立高等学校全日制普通科への市区町村別進学状況	21
第16表 総括表(特別支援学校中学部卒業者)	22
第17表 特別支援学級の学級卒業者の進路状況	23

# 平成22年度 公立中学校等卒業者の進路の状況

## 概要

文部科学省が実施する「学校基本調査」と神奈川県が実施する「公立中学校卒業者の進路状況調査」の調査結果をもとに、県内の公立中学校・公立特別支援学校(中学部)を平成23年3月に卒業した者の進路状況をまとめたものです。

1 調査期日 平成23年5月1日

2 集計対象

(1) 県内公立(市町村立)中学校:413校(分校1校を含む)

(2) 県内公立特別支援学校中学部:40校(県立:24校 市立:16校)

※ 調査対象校は平成22年度の卒業者が在籍していた学校です。

3 集計項目 平成22年度卒業者に対する次の事項

- 県内・県外別、課程別、学科別の高等学校への進学者数
- 県内・県外別、課程別、学科別の中等教育学校(後期課程)への進学者数
- 高等専門学校への進学者数
- 特別支援学校高等部への進学者数
- 専修学校等への進学及び入学者数
- 公共職業能力開発施設等への入学者数
- 就職者数

4 用語の定義

(1) 卒業者

平成23年3月に卒業した者をいいます。

(2) 高等学校等進学者

高等学校本科(全日制・定時制及び通信制)及び別科、中等教育学校後期課程の本科及び別科、高等専門学校、特別支援学校高等部の本科及び別科へ進学した者及び進学しかつ就職した者をいいます。なお、自衛隊高等工科学校に進んだ者は、少年自衛官制度により高等学校の通信教育を受けるので、高等学校通信制の課程に含まれます。また、高等学校本科(全日制)への進学者と高等専門学校への進学者を合わせて全日制進学者としています。

(3) 専修学校高等課程進学者

専修学校の高等課程へ進学した者及び進学しかつ就職した者をいいます。

(4) 専修学校一般課程等入学者

専修学校の一般課程又は各種学校に入学した者及び入学しかつ就職した者をいいます。

(5) 公共職業能力開発施設等入学者

公共職業能力開発施設等に入学した者及び入学しかつ就職した者をいいます。

(6) 就職者

就職した者をいいます。「就職」とは給料、賃金、利潤、報酬その他経常的収入を得る仕事に就くことをいいます。自家・自営業に就いた者は含めますが、家事手伝いや臨時的な仕事に就いた者は就職者とはしません。なお、就職のみの者のほか、(2)～(5)の進学者、入学者のうち同時に就職をした者も含みます。

(7) 左記以外の者

卒業後の進路が確認できていて(1)～(6)の定義に当てはまらない者で、自宅で高等学校進学準備中の者、家事手伝い、長期にわたる入院・療養者、児童福祉施設等入所者、海外の高等学校等に入学した者等をいいます。

(8) 不詳・死亡

平成23年5月1日までに行方不明の者、死亡した者をいいます。

(9) 特別支援学級卒業生

学校教育法第81条第2項各号に該当する生徒で編制されている学級を卒業した者をいいます。この調査では、学級の種類は、「知的障害」、「肢体不自由」、「病弱・身体虚弱」、「弱視」、「難聴」、「言語障害」及び「自閉症・情緒障害」の7種類に分類し、記入しています。

# 集計結果の概要

## I 公立中学校

### 1 概況

平成22年度の卒業者の進路状況は、表1のとおりです。

卒業者総数は66,521人で、前年度に比べ2,190人の減少となっています。

表 1 卒業者の進路状況(公立中学校)[総括表]

区 分	平成22年度		平成21年度		増 減	
	人数(人)	構成比(%)	人数(人)	構成比(%)	人数(人)	構成比(%)
卒業 者 総 数	66,521	100.0	68,711	100.0	△ 2,190	—
高 等 学 校 等 進 学 者	65,335	98.2	67,346	98.0	△ 2,011	0.2
専修学校高等課程進学者	124	0.2	118	0.2	6	0.0
専修学校一般課程等入学者	33	0.0	59	0.1	△ 26	△ 0.1
公共職業能力開発施設等入学者	5	0.0	5	0.0	0	0.0
就 職 者 ( 就 職 の み )	230	0.3	257	0.4	△ 27	△ 0.1
そ の 他 の 者	794	1.2	926	1.3	△ 132	△ 0.1

(注) 「その他の者」とは、高等学校への進学準備中の者、家事手伝いの者、入院・療養者、児童福祉施設等入所者、海外の高等学校等入学者、不詳・死亡の者等です。

また、進路状況の推移は、図1のとおりで、高等学校等進学率は、98.2%(前年度比0.2ポイント上昇)となりました。

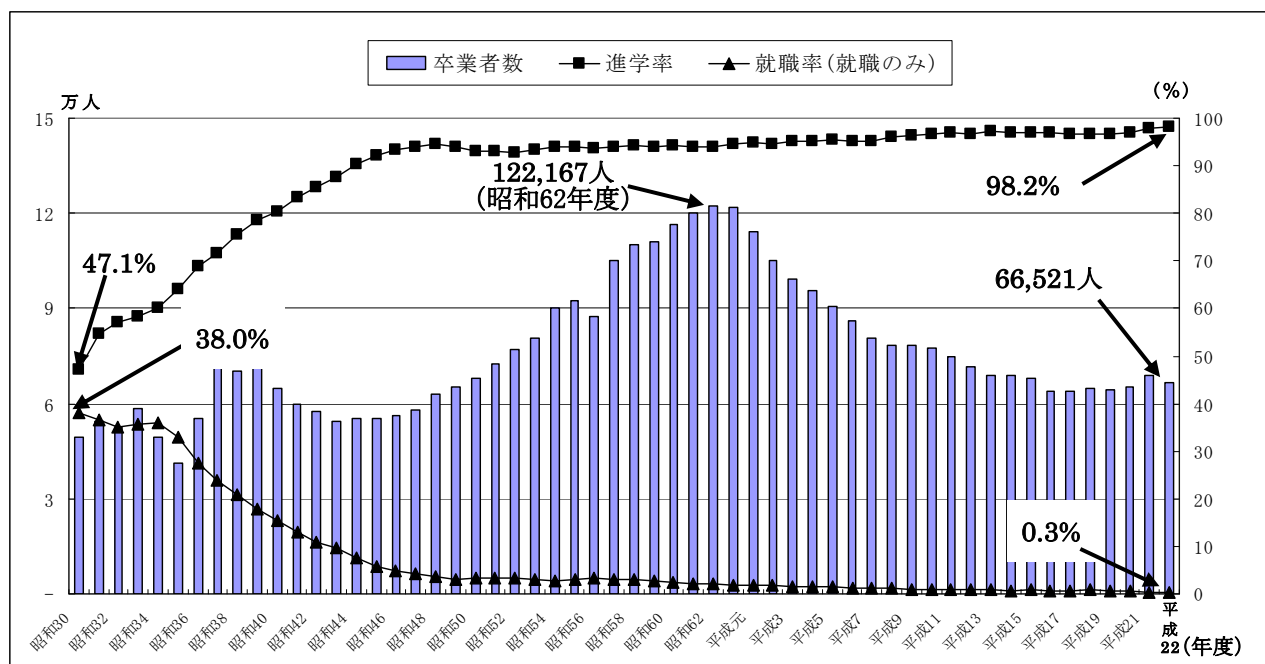


図 1 高等学校等進学者及び就職者の推移(公立中学校)

## 2 高等学校等進学者

平成22年度の高等学校等進学者の進学状況は、表2のとおりです。

表 2 高等学校等への進学状況

区 分	平成22年度		平成21年度		増 減	
	人数(人)	構成比(%)	人数(人)	構成比(%)	人数(人)	構成比(%)
卒 業 者 総 数	66,521	100.0	68,711	100.0	△ 2,190	—
高 等 学 校 等 進 学 者 数	65,335	98.2	67,346	98.0	△ 2,011	0.2
高等学校(全日制)進学者	58,381	87.8	60,443	88.0	△ 2,062	△ 0.2
高等学校(定時制)進学者	2,838	4.3	2,888	4.2	△ 50	0.1
高等学校(通信制)進学者	3,096	4.7	3,064	4.5	32	0.2
高等専門学校進学者	158	0.2	128	0.2	30	0.0
上記以外への進学者	862	1.3	823	1.2	39	0.1
全 日 制 進 学 者	58,539	88.0	60,571	88.2	△ 2,032	△ 0.2

- (注)1. 上記以外への進学者とは、高等学校別科、中等教育学校後期課程、特別支援学校高等部への進学者です。  
 2. 全日制進学者とは、高等学校(全日制)進学者と高等専門学校進学者を合わせた進学者です。

### (1) 高等学校等への課程別進学率

過去10年間の卒業生総数に対する高等学校等への課程別進学者の構成比の推移は、図2のとおりです

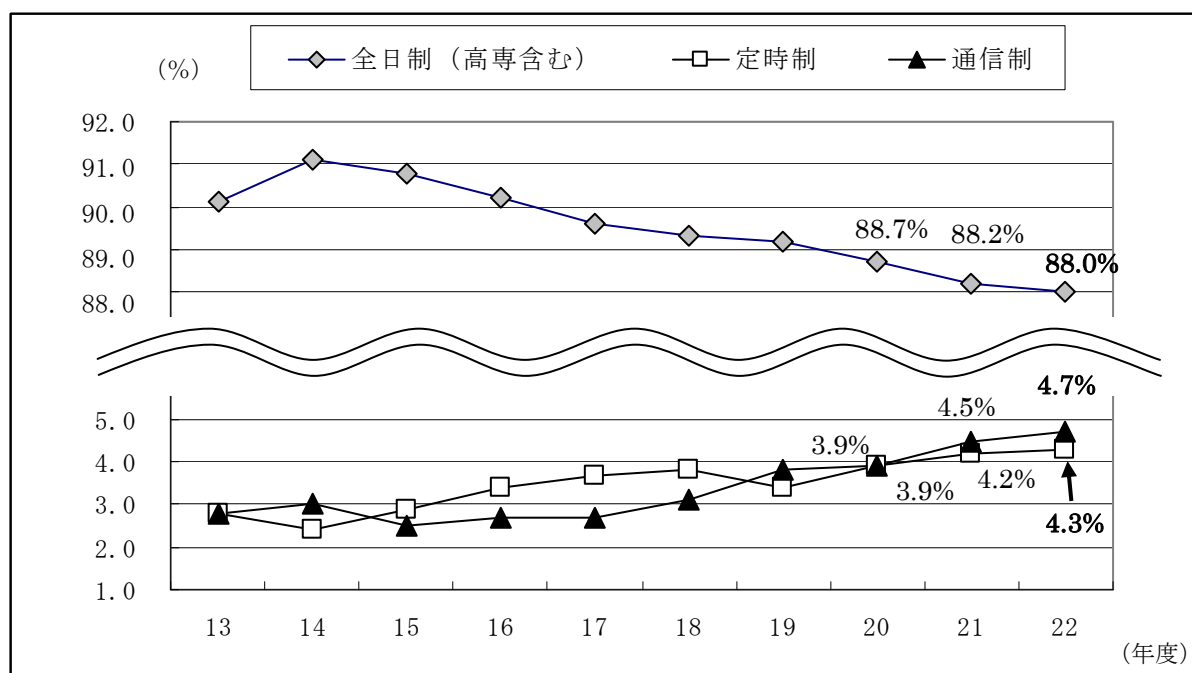


図 2 公立中学校卒業生の高等学校等への課程別進学者の構成比の推移

(2) 県内・県外別 全日制進学率の推移

過去10年間の卒業生総数に対する県内・県外別全日制進学率の推移は、図3のとおりです。

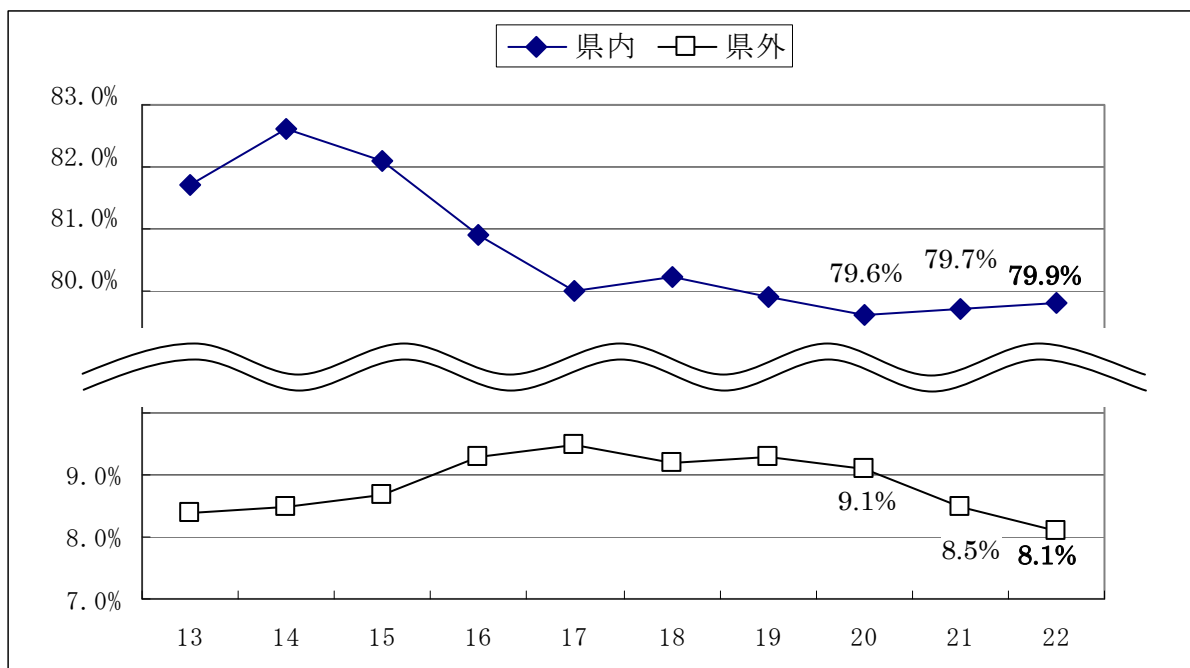


図 3 全日制進学率の県内・県外別推移

3 その他の者

「その他の者」とは、高等学校への進学準備中の者、家事手伝いの者、入院・療養者、児童福祉施設等入所者、海外の高等学校等入学者、不詳・死亡の者で794人(前年度比132人減少)です。内訳は表3のとおりです。

表 3 その他の者の内訳

区 分	平成22年度		平成21年度		増 減	
	人数(人)	構成比(%)	人数(人)	構成比(%)	人数(人)	構成比(%)
卒 業 者 総 数	66,521	100.0	68,711	100.0	△ 2,190	—
「その他の者」(計)	794	1.2	926	1.3	△ 132	△ 0.1
(上段は卒業生総数に対する構成比)		100.0		100.0		
高等学校への進学準備中	121	15.2	149	16.1	△ 28	△ 0.9
家事手伝い、入院等(注)	363	45.7	412	44.5	△ 49	1.2
海外の高等学校等	43	5.4	62	6.7	△ 19	△ 1.3
そ の 他	262	33.0	293	31.6	△ 31	1.4
不 詳 ・ 死 亡	5	0.6	10	1.1	△ 5	△ 0.5

(注) 家事手伝い、入院等には家事手伝いの者、入院・療養者、児童福祉施設等入所者を含みます。



#### 4 特別支援学級卒業者の進路状況

特別支援学級の卒業者は1,007人(前年度比59人増加)であり、進路別構成は表4及び図4のとおりです。

表 4 特別支援学級卒業者の進路別構成

区 分	平成22年度		平成21年度		増 減	
	人数(人)	構成比(%)	人数(人)	構成比(%)	人数(人)	構成比(%)
特別支援学級卒業者総数	1,007	100.0	948	100.0	59	—
高等学校等進学者	974	96.7	909	95.9	65	0.8
うち、特別支援学校高等部進学者	795	78.9	758	80.0	37	△ 1.1
専修学校高等課程進学者	13	1.3	14	1.5	△ 1	△ 0.2
専修学校一般課程等入学者	1	0.1	2	0.2	△ 1	△ 0.1
公共職業能力開発施設等入学者	1	0.1	2	0.2	△ 1	△ 0.1
就 職 者 ( 就 職 の み )	3	0.3	5	0.5	△ 2	△ 0.2
そ の 他 の 者	15	1.5	16	1.7	△ 1	△ 0.2

(注) その他の者とは、高等学校への進学準備中の者、入院・療養者、児童福祉施設等入所者、海外の高等学校等入学者、不詳・死亡の者等です。

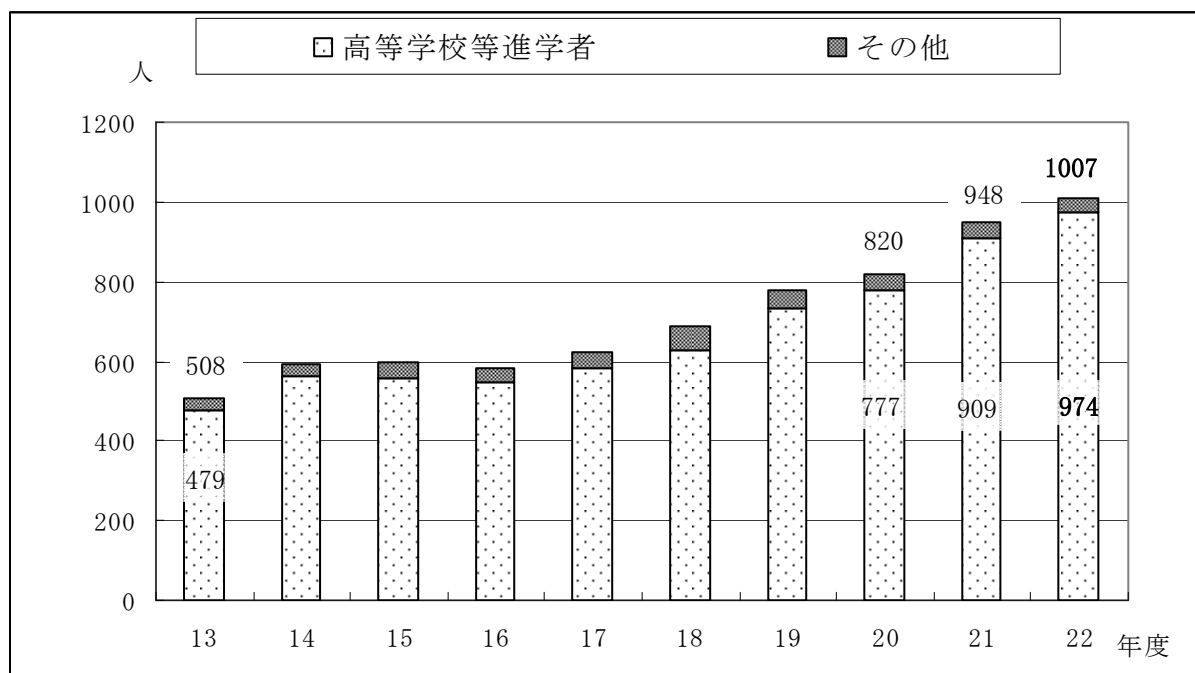


図 4 特別支援学級卒業者数と高等学校等進学者の推移

## II 公立特別支援学校中学部

平成22年度の卒業者の進路状況は、表5のとおりです。

卒業者総数は438人で、前年度に比べて8人の増加となっています。

表 5 卒業者の進路状況(特別支援学校中学部)[総括表]

区 分	平成22年度		平成21年度		増 減	
	人数(人)	構成比(%)	人数(人)	構成比(%)	人数(人)	構成比(%)
卒業 者 総 数	438	100.0	430	100.0	8	—
高 等 学 校 等 進 学 者	423	96.6	420	97.7	3	△ 1.1
高 等 学 校 本 科	9	2.1	13	3.0	△ 4	△ 0.9
特 別 支 援 学 校 高 等 部	414	94.5	407	94.7	7	△ 0.2
公 共 職 業 能 力 開 発 施 設 等 入 学 者	—	—	—	—	—	—
就 職 者 ( 就 職 の み )	—	—	—	—	—	—
そ の 他 の 者	15	3.4	10	2.3	5	1.1

(注)1. その他の者とは、高等学校への進学準備中の者、家事手伝いの者、入院・療養者、児童福祉施設等入所者、海外の高等学校等入学者、不詳・死亡の者等です。

2. 構成比は、卒業者総数に対する割合で、小数点以下第2位を四捨五入しているため、内訳の計が100.0にならない場合があります。

卒業者の96.6%は高等学校等に進学しており、その主な進学先は特別支援学校高等部です。高等学校等進学者の割合は図5のとおりです。

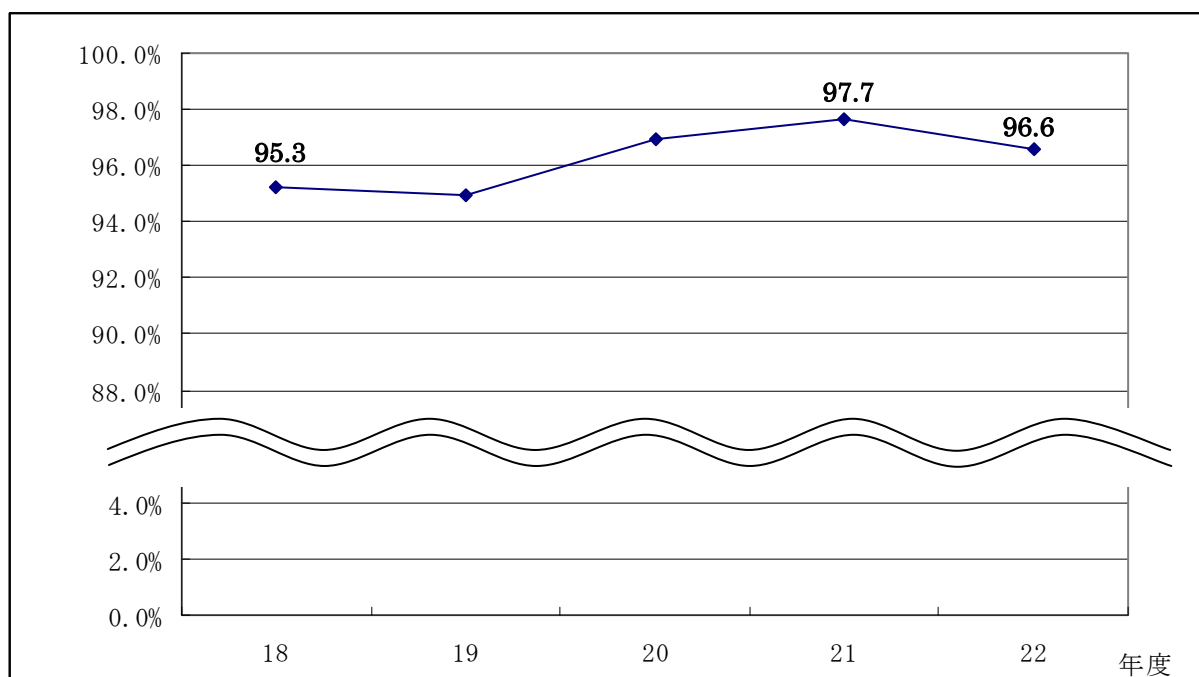


図 5 卒業者の高等学校等進学者の割合



## 統 計 表

1. 統計表中の符号の用法は、次のとおりです。

「－」又は「 」 (空欄)	……………	計数がない場合
「…」	……………	調査対象とならなかった場合
「0.0」	……………	計数が単位未満だった場合
2. 構成比は四捨五入しているため、合計が100.0にならない場合があります。

第1表 総括表(公立中学校卒業生)

区分	卒業生総数	(A) 高等学校等進学者												(B) 専進学校高等課程		(C) 専進学校高等課程		(D) 公共施設職業能力開発	(E) 就職の機会	(F) 左記以外の者*	(G) 不詳・死亡	(再掲)														
		高等学 校 本 科						高等学 校 別 科						専進学校高等課程	専進学校高等課程	専進学校高等課程	専進学校高等課程					専進学校高等課程	専進学校高等課程	専進学校高等課程	専進学校高等課程											
		全 日 制			定 時 制			通 信 制			本 科															別 科			専進学校高等課程	専進学校高等課程	専進学校高等課程	専進学校高等課程	専進学校高等課程	専進学校高等課程	専進学校高等課程	
		県立	私立	計	県内	私立	計	公立	私立	計	公立	私立	計													公立	私立	計								公立
平成22年度	66,521	65,335	58,381	36,539	3,625	12,972	392	4,853	2,838	2,772	...	15	51	3,096	6	1	-	-	-	-	-	-	-	-	-	124	33	11	22	5	230	789	5	234	1,007	
平成21年度	69,711	67,346	60,443	37,843	3,626	13,307	327	5,340	2,888	2,818	...	13	57	3,064	5	-	-	-	-	-	-	-	-	-	-	118	59	28	31	5	257	916	10	262	948	
平成20年度	65,422	63,856	57,868	36,221	3,576	12,268	247	5,556	2,539	2,496	...	14	29	2,575	3	-	-	-	-	-	-	-	-	-	-	270	103	23	80	9	342	840	2	351	820	
平成19年度	64,507	62,831	57,387	35,788	3,533	12,229	252	5,585	2,185	2,145	...	10	30	2,421	-	-	-	-	-	-	-	-	-	-	-	346	107	34	73	15	442	758	8	464	764	
平成18年度	64,933	63,081	57,876	35,891	3,598	12,595	297	5,495	2,460	2,427	...	8	25	1,989	1	-	-	-	-	-	-	-	-	-	-	367	104	40	64	12	505	858	6	529	689	
平成17年度	63,680	61,688	56,914	34,594	3,556	12,824	262	5,678	2,333	2,308	...	10	15	1,708	3	6	-	-	-	-	-	-	-	-	-	458	139	36	103	30	404	952	9	435	624	
平成16年度	64,080	62,231	57,647	34,743	3,546	13,529	247	5,582	2,208	2,172	...	13	23	1,739	-	-	-	-	-	-	-	-	-	-	-	364	149	61	88	32	454	841	9	489	583	
平成15年度	67,958	65,936	61,615	37,479	3,661	14,638	247	5,590	1,994	1,908	42	19	25	1,720	-	-	-	-	-	-	-	-	-	-	-	343	128	58	70	32	521	983	15	565	597	
平成14年度	68,850	66,637	62,629	38,512	3,680	14,653	261	5,523	1,635	1,572	23	19	21	1,747	-	-	-	-	-	-	-	-	-	-	-	423	148	54	94	35	496	1,100	11	530	593	
平成13年度	69,106	66,727	62,201	38,131	3,685	14,654	261	5,470	1,924	1,844	39	15	26	2,050	-	-	-	-	-	-	-	-	-	-	-	386	155	64	91	62	573	1,189	14	610	508	
鶴見区・神奈川区・港北区	4,735	4,666	4,095	2,046	480	926	63	570	274	271	...	-	3	232	1	-	-	-	-	-	-	-	-	-	-	5	1	-	1	-	15	47	1	15	78	
緑区・青葉区・都筑区	5,194	5,146	4,734	2,581	204	966	60	923	109	100	...	-	9	222	-	-	-	-	-	-	-	-	-	-	-	2	-	-	-	-	4	42	-	4	70	
旭区・瀬谷区・泉区	4,144	4,046	3,485	2,319	257	800	28	81	175	174	...	1	-	321	-	-	-	-	-	-	-	-	-	-	-	20	4	3	1	-	8	66	-	8	61	
西区・保土ヶ谷区・戸塚区	3,897	3,854	3,376	1,925	384	907	32	128	171	169	...	1	1	248	2	-	-	-	-	-	-	-	-	-	-	2	1	1	-	1	2	37	-	2	68	
南区・港南区・栄区	3,647	3,592	3,174	1,711	454	913	29	67	158	155	...	2	1	204	-	-	-	-	-	-	-	-	-	-	-	1	1	1	-	1	5	48	-	5	66	
中区・磯子区・金沢区	3,421	3,371	2,919	1,577	355	865	16	106	204	203	...	-	1	178	-	-	-	-	-	-	-	-	-	-	-	1	1	1	-	10	38	-	10	72		
川崎区・幸区・中原区	3,439	3,338	2,914	1,183	622	352	8	739	264	255	...	2	7	110	-	-	-	-	-	-	-	-	-	-	-	7	6	1	5	-	30	58	-	30	70	
高津区・多摩区・荏原区・麻生区	5,410	5,320	4,834	2,580	431	530	37	1,256	228	208	...	2	18	179	-	-	-	-	-	-	-	-	-	-	-	5	3	2	1	-	14	67	1	14	79	
相模原市(緑区・中央区・南区)	6,019	5,855	5,150	3,821	12	814	26	477	246	239	...	2	5	330	2	-	-	-	-	-	-	-	-	-	-	36	3	1	2	1	36	85	3	36	91	
横須賀市・逗子市・三浦市・葉山町	4,441	4,389	3,965	2,462	319	1,114	17	53	208	206	...	1	1	164	1	-	-	-	-	-	-	-	-	-	-	-	-	-	-	1	15	35	-	15	67	
鎌倉市・藤沢市	4,295	4,253	3,865	2,519	38	1,219	22	67	107	106	...	1	-	222	-	-	-	-	-	-	-	-	-	-	-	1	-	-	-	-	1	15	25	-	15	49
茅ヶ崎市・寒川町	2,298	2,271	2,086	1,510	4	545	4	23	75	73	...	1	1	84	-	-	-	-	-	-	-	-	-	-	-	1	1	1	-	-	5	20	-	5	21	
平塚市・大磯町・二宮町・中井町	2,842	2,791	2,593	1,920	6	623	10	34	105	105	...	-	-	56	-	-	-	-	-	-	-	-	-	-	-	-	-	-	-	1	9	41	-	9	36	
秦野市・伊勢原市	2,323	2,279	2,067	1,605	4	424	4	30	84	82	...	1	1	95	-	-	-	-	-	-	-	-	-	-	-	3	-	-	-	-	10	31	-	10	41	
小田原市・南足柄市・大井町・松田町・山北町 開成町・箱根町・真鶴町・湯河原町	3,081	3,020	2,783	2,022	1	625	15	120	107	107	...	-	-	76	-	-	-	-	-	-	-	-	-	-	-	6	-	-	-	-	13	41	-	11	44	
厚木市・海老名市・愛川町・清川村	3,544	3,450	3,110	2,394	16	639	6	55	136	135	...	-	-	162	-	-	-	-	-	-	-	-	-	-	-	12	4	-	-	8	34	-	1	23	39	
大和市・座間市・綾瀬市	3,791	3,694	3,241	2,364	28	710	15	124	187	184	...	1	2	213	-	-	-	-	-	-	-	-	-	-	-	22	6	1	5	-	18	51	-	21	55	

(注) 1. \*「左記以外の者」の内訳は、第9表を参照してください。また、★就職及び就職進入学者の区分を調査していません。  
2. 平成21年度よりB及びCのうち進学準備校入学者の区分を調査していません。





第4表 高等学校(全日制の課程)への普通科・専門科・総合学科別進学状況＜構成比＞

区分	全日制進学者			県												(単位:%)										
	計	総数		公立				私立				公立				私立										
		普通科	専門学科	総合学科	公立計		市立		私立		公立計		市立		私立		公立計		私立							
					普通科	専門学科	普通科	総合学科	普通科	専門学科	普通科	総合学科	普通科	専門学科	普通科	総合学科	普通科	専門学科	普通科	総合学科						
平成22年度卒業生	100.0	82.6	11.7	5.7	68.8	53.6	9.8	5.4	50.2	8.0	4.4	3.4	1.9	0.9	22.2	21.0	1.0	0.3	0.7	0.5	0.1	0.0	8.3	7.5	0.8	0.0
平成21年度卒業生	100.0	82.6	11.5	5.9	68.6	53.5	9.5	5.6	50.2	7.7	4.7	3.3	1.8	0.9	22.0	20.6	1.1	0.3	0.5	0.4	0.1	0.0	8.8	8.1	0.7	0.0
平成20年度卒業生	100.0	82.8	11.8	5.4	68.8	53.5	10.2	5.1	50.2	8.2	4.2	3.3	1.9	1.0	21.3	20.1	0.9	0.2	0.4	0.3	0.1	0.0	9.6	8.8	0.7	0.0
平成19年度卒業生	100.0	82.9	12.1	5.0	68.5	53.5	10.2	4.9	50.2	8.3	3.9	3.3	1.9	1.0	21.3	20.1	1.0	0.2	0.4	0.3	0.1	0.0	9.7	8.9	0.8	0.0
平成18年度卒業生	100.0	84.5	11.4	4.1	68.2	55.2	9.3	3.8	51.7	7.4	2.8	3.4	1.9	0.9	21.8	20.5	1.1	0.3	0.5	0.4	0.1	0.0	9.5	8.5	1.0	0.0
平成17年度卒業生	100.0	84.0	11.9	4.1	67.0	53.7	9.5	3.8	50.2	7.6	2.9	3.4	1.9	0.9	22.5	21.0	1.3	0.3	0.5	0.3	0.1	0.0	10.0	9.0	1.0	0.0
平成16年度卒業生	100.0	84.1	11.9	4.0	66.4	53.1	9.4	3.8	49.8	7.5	2.9	3.3	1.9	0.9	23.5	22.0	1.4	0.1	0.4	0.3	0.1	0.0	9.7	8.7	1.0	0.0
平成15年度卒業生	100.0	84.6	11.6	3.8	66.8	54.0	9.1	3.6	50.9	7.2	2.7	3.1	1.9	0.9	23.8	22.1	1.5	0.2	0.4	0.3	0.1	0.0	9.1	8.2	0.9	0.0
平成14年度卒業生	100.0	86.2	12.0	1.8	67.4	56.6	9.2	1.6	53.5	7.2	0.8	3.1	2.0	0.8	23.4	21.3	1.9	0.2	0.4	0.3	0.1	0.0	8.8	8.0	0.8	0.0
平成13年度卒業生	100.0	85.7	13.4	0.9	67.2	56.6	9.9	0.7	53.3	7.6	0.4	3.3	2.3	0.3	23.6	21.1	2.3	0.2	0.4	0.3	0.1	0.0	8.8	7.7	1.1	0.0
鶴見区・神奈川区・港北区	100.0	80.9	13.6	5.6	61.8	46.7	9.6	5.5	40.2	5.6	4.2	6.4	4.0	1.3	22.7	21.4	1.3	-	1.5	1.3	0.3	-	14.0	11.5	2.4	0.0
緑区・青葉区・都筑区	100.0	91.0	6.6	2.4	58.8	51.6	5.1	2.2	49.4	3.7	1.4	2.2	1.4	0.8	20.4	19.6	0.7	0.1	1.3	1.0	0.2	0.1	19.5	18.8	0.7	0.0
旭区・瀬谷区・泉区	100.0	83.0	12.1	5.0	73.9	59.3	9.7	4.9	54.4	8.0	4.1	4.9	1.6	0.8	23.0	21.1	1.7	0.1	0.8	0.5	0.3	-	2.3	1.9	0.4	-
西区・保土ヶ谷区・戸塚区	100.0	82.3	11.0	6.7	68.4	52.8	8.9	6.7	44.6	7.1	5.3	8.2	1.8	1.4	26.9	25.7	1.1	-	0.9	0.7	0.2	-	3.8	3.1	0.7	-
南区・港南区・栄区	100.0	80.8	12.1	7.1	68.2	51.1	10.1	6.9	41.8	6.5	5.6	9.3	3.7	1.3	28.8	27.5	1.1	0.2	0.9	0.5	0.4	-	2.1	1.6	0.5	-
中区・磯子区・金沢区	100.0	82.9	9.7	7.4	66.2	51.1	7.7	7.4	43.1	5.5	5.4	8.0	2.2	2.0	29.6	28.6	1.0	-	0.5	0.4	0.2	-	3.6	2.8	0.8	0.0
川崎区・幸区・中原区	100.0	71.1	20.8	8.1	62.3	38.1	16.4	7.8	27.2	5.7	7.7	10.9	10.7	0.1	12.1	11.5	0.4	0.2	0.3	0.2	0.1	-	25.4	21.3	3.9	0.2
高津区・多摩区・宮前区・麻生区	100.0	85.5	10.4	4.1	62.3	50.2	8.1	4.0	44.9	4.5	4.0	5.3	3.6	-	11.0	10.2	0.7	0.0	0.8	0.7	0.1	-	26.0	24.4	1.5	0.1
相模原市(緑区・中央区・南区)	100.0	83.6	10.5	5.9	74.4	58.9	9.8	5.8	58.8	9.6	5.8	0.1	0.2	-	15.8	15.5	0.3	0.1	0.5	0.4	0.0	0.1	9.3	8.9	0.4	-
横須賀市・逗子市・三浦市・葉山町	100.0	75.2	15.8	9.0	70.1	47.9	13.3	8.9	47.1	12.8	2.1	0.8	0.4	6.8	28.1	25.8	2.3	0.1	0.4	0.3	0.1	-	1.3	1.2	0.1	0.0
鎌倉市・藤沢市	100.0	86.6	8.9	4.5	66.2	55.0	6.9	4.2	54.6	6.6	4.0	0.4	0.3	0.3	31.5	29.6	1.7	0.2	0.6	0.6	-	-	1.7	1.5	0.3	-
茅ヶ崎市・寒川町	100.0	89.0	8.2	2.8	72.6	63.3	7.5	1.8	63.3	7.3	1.8	-	0.2	-	26.1	24.4	0.7	1.0	0.2	0.2	-	-	1.1	1.1	0.0	-
平塚市・大磯町・二宮町・中井町	100.0	80.6	16.2	3.2	74.3	56.7	15.6	2.0	56.7	15.4	1.9	0.0	0.2	0.0	24.0	22.3	0.5	1.2	0.4	0.3	0.1	-	1.3	1.3	-	-
秦野市・伊勢原市	100.0	82.4	7.8	9.8	77.8	61.7	7.4	8.8	61.7	7.2	8.8	-	0.2	-	20.5	19.3	0.3	1.0	0.2	0.2	-	-	1.5	1.3	0.2	-
小田原市・南足柄市・大井町・松田町・山北町	100.0	77.9	13.9	8.2	72.7	52.9	13.0	6.8	52.9	13.0	6.7	-	-	0.0	22.5	20.5	0.5	1.4	0.5	0.4	0.1	0.0	4.3	4.1	0.2	-
開成町・箱根町・真鶴町・湯河原町	100.0	83.6	14.2	2.2	77.5	61.5	13.9	2.0	61.4	13.6	1.9	0.1	0.3	0.1	20.5	20.2	0.2	0.2	0.2	0.2	-	-	1.8	1.6	0.1	-
厚木市・海老名市・愛川町・清川村	100.0	84.0	9.5	6.5	73.8	59.6	7.7	6.4	59.4	7.1	6.4	0.2	0.6	-	21.9	20.5	1.4	0.0	0.5	0.3	0.1	-	3.8	3.6	0.2	-

(注) 構成比は全日制進学者総数に対する割合であり、小数点以下第2位を四捨五入しているため、内訳の合計が100.0にならない場合があります。



第5表 高等学校(定時制の課程)への普通科・専門学科・総合学科別進学状況

(単位:人)

区分	定時制進学者数			県内										県外												
	計	普通科	専門学科	総合学科	公立					私立					公立			私立								
					公立		私立			公立		私立			公立		私立	公立		私立						
					普通科	総合学科	普通科	専門学科	総合学科	普通科	専門学科	総合学科	普通科	専門学科	総合学科	普通科	専門学科	総合学科	普通科	専門学科	総合学科					
平成22年度卒業生	2,838	1,687	295	856	2,772	1,624	292	856	1,264	195	441	360	97	415	...	...	...	15	15	-	51	48	3	-		
平成21年度卒業生	2,888	1,754	299	835	2,818	1,690	295	833	1,315	191	437	375	104	396	...	...	...	13	8	3	2	57	56	1	-	
平成20年度卒業生	2,539	1,438	307	794	2,496	1,401	302	793	992	196	409	409	106	384	...	...	...	14	8	5	1	29	29	-	-	
平成19年度卒業生	2,185	1,271	271	643	2,145	1,232	270	643	883	187	324	349	83	319	...	...	...	10	9	1	-	30	30	-	-	
平成18年度卒業生	2,460	1,504	314	642	2,427	1,475	310	642	1,104	205	352	371	105	290	...	...	...	8	5	3	-	25	24	1	-	
平成17年度卒業生	2,333	1,465	459	409	2,308	1,443	457	408	1,061	367	89	382	90	319	...	...	...	10	7	2	1	15	15	-	-	
平成16年度卒業生	2,208	1,378	432	398	2,172	1,345	430	397	983	336	75	362	94	322	...	...	...	13	11	1	1	23	22	1	-	
平成15年度卒業生	1,994	1,160	493	341	1,908	1,119	491	298	749	391	...	370	100	298	42	...	...	19	18	1	-	25	23	1	1	
平成14年度卒業生	1,635	988	341	306	1,572	955	337	280	636	275	...	319	62	280	23	...	...	19	15	1	3	21	18	3	-	
平成13年度卒業生	1,924	1,110	536	278	1,844	1,075	532	237	702	358	...	373	174	237	39	...	...	15	11	4	-	26	24	-	2	
鶴見区・神奈川区・港北区	274	85	81	108	271	83	80	108	77	59	14	6	21	94	...	...	...	-	0	0	0	3	2	1	0	0
横緑区・青葉区・都筑区	109	44	16	49	100	35	16	49	29	14	12	6	2	37	...	...	...	-	0	0	0	9	9	0	0	0
浜田区・瀬谷区・泉区	175	117	18	40	174	116	18	40	88	17	6	28	1	34	...	...	...	1	1	0	0	-	0	0	0	0
西区・保土ヶ谷区・戸塚区	171	91	14	66	169	89	14	66	52	14	9	37	-	57	...	...	...	1	1	0	0	1	1	0	0	0
南区・港南区・栄区	158	63	8	87	155	61	7	87	31	7	28	30	-	59	...	...	...	2	2	0	0	1	0	1	0	0
中区・磯子区・金沢区	204	66	15	123	203	65	15	123	59	13	56	6	2	67	...	...	...	-	0	0	0	1	1	0	0	0
川崎区・幸区・中原区	264	182	66	16	255	173	66	16	38	3	14	135	63	2	...	...	...	2	2	0	0	7	7	0	0	0
高津区・多摩区・宮前区・麻生区	228	159	7	62	208	139	7	62	28	-	62	111	7	-	...	...	...	2	2	0	0	18	18	0	0	0
相模原市(緑区・中央区・南区)	246	178	3	65	239	171	3	65	171	3	65	-	-	-	...	...	...	2	2	0	0	5	5	0	0	0
鎌倉市・藤沢市	208	121	25	62	206	120	24	62	119	24	1	1	-	61	...	...	...	1	1	0	0	1	0	1	0	0
茅ヶ崎市・寒川町	107	98	2	7	106	97	2	7	97	2	3	-	-	4	...	...	...	1	1	0	0	-	0	0	0	0
平塚市・大磯町・二宮町・中井町	75	64	5	6	73	62	5	6	62	4	6	-	1	-	...	...	...	1	1	0	0	1	1	0	0	0
秦野市・伊勢原市	105	28	2	75	105	28	2	75	28	2	75	-	-	-	...	...	...	-	0	0	0	-	0	0	0	0
小田原市・南足柄市・大井町・松田町・山北町 開成町・箱根町・真鶴町・湯河原町	84	35	3	46	82	33	3	46	33	3	46	-	-	-	...	...	...	1	1	0	0	1	1	0	0	0
厚木市・海老名市・愛川町・清川村	107	71	27	9	107	71	27	9	71	27	9	-	-	-	...	...	...	-	0	0	0	-	0	0	0	0
大和市・座間市・綾瀬市	136	130	-	6	135	129	-	6	129	-	6	-	-	-	...	...	...	-	0	0	0	-	1	1	0	0
横須賀市・逗子市・三浦市・葉山町	187	155	3	29	184	152	3	29	152	3	29	-	-	-	...	...	...	1	1	0	0	2	2	0	0	0

(注) 県内の公立(市立)、私立については平成12年度まで、県内の公立(県立)については平成15年度まで、総合学科の区分で調査をしていません。

第6表 高等学校(定時制の課程)への普通科・専門学科・総合学科別進学状況＜構成比＞

(単位:%)

区分	定時制進学者			県内						県外															
	計	総数		公立			私立			公立			私立												
		普通科	専門学科	総合学科	普通科	専門学科	総合学科	普通科	専門学科	総合学科	普通科	専門学科	総合学科	普通科	専門学科	総合学科									
																	計	普通科	専門学科	総合学科	計	普通科	専門学科	総合学科	計
平成22年度卒業生	100.0	59.4	10.4	30.2	97.7	57.2	10.3	30.2	44.5	6.9	15.5	12.7	3.4	14.6	...	...	...	0.5	0.5	-	1.8	1.7	0.1	-	
平成21年度卒業生	100.0	60.7	10.4	28.9	97.6	58.5	10.2	28.8	45.5	6.6	15.1	13.0	3.6	13.7	...	...	...	0.5	0.3	0.1	2.0	1.9	0.0	-	
平成20年度卒業生	100.0	56.6	12.1	31.3	98.3	55.2	11.9	31.2	39.1	7.7	16.1	16.1	4.2	15.1	...	...	...	0.6	0.3	0.2	0.0	1.1	1.1	-	
平成19年度卒業生	100.0	58.2	12.4	29.4	98.2	56.4	12.4	29.4	40.4	8.6	14.8	16.0	3.8	14.6	...	...	...	0.5	0.4	0.0	-	1.4	1.4	-	
平成18年度卒業生	100.0	61.1	12.8	26.1	98.7	60.0	12.6	26.1	44.9	8.3	14.3	15.1	4.3	11.8	...	...	...	0.3	0.2	0.1	-	1.0	1.0	0.0	
平成17年度卒業生	100.0	62.8	19.7	17.5	98.9	61.9	19.6	17.5	45.5	15.7	3.8	16.4	3.9	13.7	...	...	...	0.4	0.3	0.1	0.0	0.6	0.6	-	
平成16年度卒業生	100.0	62.4	19.6	18.0	98.4	60.9	19.5	18.0	44.5	15.2	3.4	16.4	4.3	14.6	...	...	...	0.6	0.5	0.0	0.0	1.0	1.0	0.0	
平成15年度卒業生	100.0	58.2	24.7	17.1	95.7	56.1	24.6	14.9	37.6	19.6	...	18.6	5.0	14.9	2.1	...	...	1.0	0.9	0.1	-	1.3	1.2	0.1	0.1
平成14年度卒業生	100.0	60.4	20.9	18.7	96.1	58.4	20.6	17.1	38.9	16.8	...	19.5	3.8	17.1	1.4	...	...	1.2	0.9	0.1	0.2	1.3	1.1	0.2	-
平成13年度卒業生	100.0	57.7	27.9	14.4	95.8	55.9	27.7	12.3	36.5	18.6	...	19.4	9.0	12.3	2.0	...	...	0.8	0.6	0.2	-	1.4	1.2	-	0.1
鶴見区・神奈川区・港北区	100.0	31.0	29.6	39.4	98.9	30.3	29.2	39.4	28.1	21.5	5.1	2.2	7.7	34.3	...	...	...	-	-	-	-	1.1	0.7	0.4	-
横緑区・青葉区・都筑区	100.0	40.4	14.7	45.0	91.7	32.1	14.7	45.0	26.6	12.8	11.0	5.5	1.8	33.9	...	...	...	-	-	-	-	8.3	8.3	-	-
浜田区・瀬谷区・泉区	100.0	66.9	10.3	22.9	99.4	66.3	10.3	22.9	50.3	9.7	3.4	16.0	0.6	19.4	...	...	...	0.6	0.6	-	-	-	-	-	-
西区・保土ヶ谷区・戸塚区	100.0	53.2	8.2	38.6	98.8	52.0	8.2	38.6	30.4	8.2	5.3	21.6	-	33.3	...	...	...	0.6	0.6	-	-	0.6	0.6	-	-
南区・港南区・栄区	100.0	39.9	5.1	55.1	98.1	38.6	4.4	55.1	19.6	4.4	17.7	19.0	-	37.3	...	...	...	1.3	1.3	-	-	0.6	-	0.6	-
中区・磯子区・金沢区	100.0	32.4	7.4	60.3	99.5	31.9	7.4	60.3	28.9	6.4	27.5	2.9	1.0	32.8	...	...	...	-	-	-	-	0.5	0.5	-	-
川崎区・幸区・中原区	100.0	68.9	25.0	6.1	96.6	65.5	25.0	6.1	14.4	1.1	5.3	51.1	23.9	0.8	...	...	...	0.8	0.8	-	-	2.7	2.7	-	-
高津区・多摩区・宮前区・麻生区	100.0	69.7	3.1	27.2	91.2	61.0	3.1	27.2	12.3	-	27.2	48.7	3.1	-	...	...	...	0.9	0.9	-	-	7.9	7.9	-	-
相模原市(緑区・中央区・南区)	100.0	72.4	1.2	26.4	97.2	69.5	1.2	26.4	69.5	1.2	26.4	-	-	-	...	...	...	0.8	0.8	-	-	2.0	2.0	-	-
鎌倉市・藤沢市	100.0	58.2	12.0	29.8	99.0	57.7	11.5	29.8	57.2	11.5	0.5	0.5	-	29.3	...	...	...	0.5	0.5	-	-	0.5	-	0.5	-
茅ヶ崎市・寒川町	100.0	91.6	1.9	6.5	99.1	90.7	1.9	6.5	90.7	1.9	2.8	-	-	3.7	...	...	...	0.9	0.9	-	-	-	-	-	-
平塚市・大磯町・二宮町・中井町	100.0	85.3	6.7	8.0	97.3	82.7	6.7	8.0	82.7	5.3	8.0	-	1.3	-	...	...	...	1.3	1.3	-	-	1.3	1.3	-	-
秦野市・伊勢原市	100.0	26.7	1.9	71.4	100.0	26.7	1.9	71.4	26.7	1.9	71.4	-	-	-	...	...	...	-	-	-	-	-	-	-	-
小田原市・南呂橋市・大井町・松田町・山北町	100.0	41.7	3.6	54.8	97.6	39.3	3.6	54.8	39.3	3.6	54.8	-	-	-	...	...	...	1.2	1.2	-	-	1.2	1.2	-	-
開成町・箱根町・真鶴町・湯河原町	100.0	66.4	25.2	8.4	100.0	66.4	25.2	8.4	66.4	25.2	8.4	-	-	-	...	...	...	-	-	-	-	-	-	-	-
厚木市・海老名市・愛川町・清川村	100.0	95.6	-	4.4	99.3	94.9	-	4.4	94.9	-	4.4	-	-	-	...	...	...	-	-	-	-	0.7	0.7	-	-
大和市・座間市・綾瀬市	100.0	82.9	1.6	15.5	98.4	81.3	1.6	15.5	81.3	1.6	15.5	-	-	-	...	...	...	0.5	0.5	-	-	1.1	1.1	-	-
横須賀市・逗子市・三浦市・葉山町	100.0	82.9	1.6	15.5	98.4	81.3	1.6	15.5	81.3	1.6	15.5	-	-	-	...	...	...	0.5	0.5	-	-	1.1	1.1	-	-

(注) 1. 県内の公立(市立)、私立については平成12年度まで、県内の公立(県立)については平成15年度まで、総合学科の区分で調査をしていません。  
 2. 構成比は定時制進学者総数に対する割合であり、小数点以下第2位を四捨五入しているため、内訳の合計が100.0にならない場合があります。

第7表 高等学校(通信制の課程)、高等学校(別科)、高等専門学校、特別支援学校高等部への進学状況 (単位:人)

区分	通信制進学者				高等学校別科進学者				中等教育学校後期課程(本科)全日制				高等専門学校進学者				特別支援学校高等部				進学者			
	計		県内		計		県内		計		県内		計		計		計		計		計		計	
	県立	私立	県立	私立	私立	普通科	私立	普通科	私立	普通科	私立	普通科	私立	普通科	私立	普通科	私立	普通科	私立	普通科	私立	普通科	私立	
	計	外	計	外	計	外	計	外	計	外	計	外	計	外	計	外	計	外	計	外	計	外	計	外
平成22年度卒業生	3,096	1,005	939	1,152	6	5	1	1	1	1	158	158	158	855	850	4	4	4	4	1	1	1	1	
平成21年度卒業生	3,064	1,089	916	1,059	5	5	-	-	-	-	128	128	818	811	2	2	2	2	5	5	5	5		
平成20年度卒業生	2,575	964	798	813	3	3	-	-	-	-	149	149	722	716	2	2	2	2	4	4	4	4		
平成19年度卒業生	2,421	959	636	826	-	-	-	-	-	-	142	142	696	684	6	6	6	6	6	6	6	6		
平成18年度卒業生	1,989	346	711	932	1	1	-	-	-	-	141	141	614	605	4	4	4	4	5	5	5	5		
平成17年度卒業生	1,708	286	673	749	3	3	-	-	-	-	120	120	604	598	6	6	6	6	1	1	1	1		
平成16年度卒業生	1,739	282	644	813	-	-	-	-	-	-	109	109	524	517	2	2	2	2	3	3	3	3		
平成15年度卒業生	1,720	281	589	850	-	-	-	-	-	-	88	88	518	501	5	5	5	5	12	12	12	12		
平成14年度卒業生	1,747	275	585	887	-	-	-	-	-	-	84	84	539	521	1	1	1	1	14	14	14	14		
平成13年度卒業生	2,050	307	840	903	-	-	-	-	-	-	72	72	480	470	1	1	1	1	5	5	5	5		
鶴見区・神奈川区・港北区	232	64	80	88	1	1	-	-	-	-	10	10	64	64	-	-	-	-	-	-	-	-		
横浜緑区・青葉区・都筑区	222	59	59	104	-	-	-	-	-	-	17	17	64	64	-	-	-	-	-	-	-	-		
旭区・瀬谷区・泉区	321	135	122	64	-	-	-	-	-	-	9	9	56	56	-	-	-	-	-	-	-	-		
西区・保土ヶ谷区・戸塚区	248	89	92	67	2	2	-	-	-	-	3	3	54	54	-	-	-	-	-	-	-	-		
南区・港南区・栄区	204	72	65	67	-	-	-	-	-	-	2	2	54	52	2	2	2	2	-	-	-	-		
中区・磯子区・金沢区	178	46	45	87	-	-	-	-	-	-	5	5	64	63	1	1	1	1	-	-	-	-		
川崎区・幸区・中原区	110	22	48	40	-	-	-	-	-	-	4	4	46	45	-	-	-	-	-	-	-	-		
鶴岡区・多摩区・宮前区・麻生区	179	43	30	106	-	-	-	-	-	-	11	11	68	67	-	-	-	-	-	-	-	-		
相模原市(緑区・中央区・南区)	330	142	53	135	2	1	1	-	-	-	42	42	85	85	-	-	-	-	-	-	-	-		
鎌倉市・藤沢市	164	47	46	71	1	1	-	-	-	-	6	6	45	45	-	-	-	-	-	-	-	-		
茅ヶ崎市・寒川町	222	69	64	89	-	-	-	-	-	-	6	6	53	53	-	-	-	-	-	-	-	-		
平塚市・大磯町・二宮町・中井町	84	23	9	52	-	-	-	-	-	-	7	7	19	19	-	-	-	-	-	-	-	-		
秦野市・伊勢原市	56	21	17	18	-	-	-	-	-	-	6	6	31	31	-	-	-	-	-	-	-	-		
小田原市・南足柄市・大井町・松田町・山北町	95	28	34	33	-	-	-	-	-	-	7	7	26	26	-	-	-	-	-	-	-	-		
開成町・箱根町・真鶴町・湯河原町	76	25	19	32	-	-	-	-	-	-	13	13	41	41	-	-	-	-	-	-	-	-		
厚木市・海老名市・愛川町・清川村	162	50	68	44	-	-	-	-	-	-	8	8	34	34	-	-	-	-	-	-	-	-		
大和市・座間市・綾瀬市	213	70	88	55	-	-	-	-	-	-	2	2	51	51	-	-	-	-	-	-	-	-		
横須賀市・逗子市・三浦市・葉山町																								

(注) 1. 高等学校別科および中等教育学校後期課程(本科)全日制については、平成20年度より県外進学者を公立・私立等の区分せず調査をすることとしました。  
 2. 特別支援学校高等部進学者については、平成19年度より言・ろ・ろ・養護学校の区別がなくなりましてので県内進学者の国・公立、私立の各小計を記載しています。  
 また、県外進学者は国・公立、私立の区分せず調査をすることとしました。  
 3. 高等学校通信制及び高等専門学校進学者については、平成21年度より県外進学者の国公立私立の別を区分せず調査をすることとしました。

第8表 産業別就職状況

区 分	(単位:人)											
	就 職		職 者				第 一 次 産 業		第 二 次 産 業		第 三 次 産 業	
	合 計	高 等 学 校 等 進 学	高 専 等 職 程 等 進 学	高 専 等 職 程 等 進 学	職 修 程 等 入 学	職 修 程 等 入 学	職 修 程 等 入 学	職 修 程 等 入 学	職 修 程 等 入 学	職 修 程 等 入 学	職 修 程 等 入 学	
平成22年度卒業生	234	230	4	-	-	-	5	119	85	25		
平成21年度卒業生	262	257	5	-	-	-	7	123	108	24		
平成20年度卒業生	351	342	9	-	-	-	3	197	128	23		
平成19年度卒業生	464	442	21	-	1	-	-	266	179	19		
平成18年度卒業生	529	505	23	-	-	1	5	311	171	42		
平成17年度卒業生	435	404	30	-	-	1	3	232	173	27		
平成16年度卒業生	489	454	35	-	-	-	7	260	201	21		
平成15年度卒業生	565	521	43	1	-	-	7	314	229	15		
平成14年度卒業生	530	496	32	-	-	2	4	308	206	12		
平成13年度卒業生	610	573	36	1	-	-	6	365	212	27		
鶴見区・神奈川区・港北区	15	15	-	-	-	-	-	1	14	0		
磯緑区・青葉区・都筑区	4	4	-	-	-	-	-	-	-	4		
浜田区・瀬谷区・泉区	8	8	-	-	-	-	-	7	1	0		
西区・保土ヶ谷区・戸塚区	2	2	-	-	-	-	-	1	1	0		
南区・港南区・栄区	5	5	-	-	-	-	-	4	1	0		
中区・磯子区・金沢区	10	10	-	-	-	-	-	7	3	0		
川崎区・幸区・中原区	30	30	-	-	-	-	-	23	7	0		
高津区・多摩区・宮前区・麻生区	14	14	-	-	-	-	-	11	3	0		
相模原市(緑区・中央区・南区)	36	36	-	-	-	-	-	10	16	10		
横須賀市・逗子市・三浦市・葉山町	15	15	-	-	-	-	-	11	4	0		
鎌倉市・藤沢市	15	15	-	-	-	-	1	7	6	1		
茅ヶ崎市・寒川町	5	5	-	-	-	-	-	4	-	1		
平塚市・大磯町・二宮町・中井町	9	9	-	-	-	-	-	5	3	1		
秦野市・伊勢原市	11	10	1	-	-	-	2	4	2	3		
小田原市・福原町・大井町・松田町・山北町	11	11	-	-	-	-	-	2	6	3		
計	23	23	-	-	-	-	-	7	16	0		
厚木市・海老名市・愛川町・清川村	21	18	3	-	-	-	-	2	15	2		
大和市・座間市・綾瀬市	21	18	3	-	-	-	-	2	15	2		

(注) 1. 第9表の左記以外の者とは、第1表(総括表)の(F)左記以外の者を表しています。

2. 「産業別就職状況」の項目は、平成14年度卒業生より、日本標準産業分類の改訂に伴い、第三次産業の区分が変更されました。

第一次産業とは農・林・漁業等、第二次産業とは鉱・建設・製造業等、第三次産業とは運輸・金融・飲食・サービス業等です。

3. 18年度卒業生までの第一次産業については旧農業、旧林業に区分して、集計しました。

4. 21年度卒業生より第8表の各次産業ごとの内訳区分の調査を廃止し、第9表の家事手伝い・入院・施設入所等を統合しました。

第9表 左記以外の者の内訳

区 分	(単位:人)			
	左 記 以 外 の 者 計	進 学 理 備 中 の 者	高 等 学 校 等 入 院 等	家 事 手 伝 い ・ 入 院 等
平成22年度卒業生	789	121	363	43
平成21年度卒業生	916	149	412	62
平成20年度卒業生	840	99	366	43
平成19年度卒業生	758	107	328	74
平成18年度卒業生	858	107	338	64
平成17年度卒業生	952	88	297	74
平成16年度卒業生	841	94	325	55
平成15年度卒業生	983	98	358	69
平成14年度卒業生	1,100	76	441	73
平成13年度卒業生	1,189	110	498	71
鶴見区・神奈川区・港北区	47	11	23	1
磯緑区・青葉区・都筑区	42	9	17	7
浜田区・瀬谷区・泉区	66	8	18	3
西区・保土ヶ谷区・戸塚区	37	12	14	2
南区・港南区・栄区	48	9	24	3
中区・磯子区・金沢区	38	13	13	3
川崎区・幸区・中原区	58	3	27	2
高津区・多摩区・宮前区・麻生区	67	9	35	2
相模原市(緑区・中央区・南区)	85	10	50	5
横須賀市・逗子市・三浦市・葉山町	35	6	16	1
鎌倉市・藤沢市	25	7	8	2
茅ヶ崎市・寒川町	20	1	16	2
平塚市・大磯町・二宮町・中井町	41	1	11	2
秦野市・伊勢原市	31	6	17	-
小田原市・福原町・大井町・松田町・山北町	44	5	21	3
計	54	8	29	1
厚木市・海老名市・愛川町・清川村	51	3	24	4
大和市・座間市・綾瀬市	51	3	24	4



第11表 県内私立高等学校全日制専門学科への進学状況

区	分	計	工 業	商 業	家 庭	外 国 語	音 楽	理 数	情 報 処 理
									情 報 処 理
平成	22年度卒業生	561	148	232	58	44	5	35	39
平成	21年度卒業生	683	159	265	75	55	18	85	26
平成	20年度卒業生	501	128	212	51	27	23	42	18
平成	19年度卒業生	587	168	230	46	44	25	38	36
平成	18年度卒業生	608	160	247	32	36	23	76	34
平成	17年度卒業生	721	162	322	48	53	24	76	36
平成	16年度卒業生	780	155	383	39	46	36	81	40
平成	15年度卒業生	902	178	416	44	72	24	102	66
平成	14年度卒業生	1,187	237	634	57	59	30	122	48
平成	13年度卒業生	1,409	333	714	62	46	45	151	58
鶴見区・神奈川区・港北区		52	5	21	12	6	1	1	6
緑区・青葉区・都筑区		31	-	14	7	1	-	6	3
旭区・瀬谷区・泉区		60	9	31	7	6	-	3	4
西区・保土ヶ谷区・戸塚区		38	7	17	5	4	2	1	2
南区・港南区・栄区		34	12	10	5	4	-	1	2
中区・磯子区・金沢区		30	14	8	4	2	-	2	-
川崎区・幸区・中原区		13	-	7	2	2	-	1	1
高津区・多摩区・宮前区・麻生区		34	-	11	8	-	-	13	2
相模原市(緑区・中央区・南区)		13	-	3	3	2	-	2	3
横須賀市・逗子市・三浦市・葉山町		90	83	-	-	1	2	-	4
鎌倉市・藤沢市		67	13	38	-	13	-	1	2
茅ヶ崎市・寒川町		15	1	11	-	-	-	1	2
平塚市・大磯町・二宮町・中井町		13	-	12	-	1	-	-	-
秦野市・伊勢原市		6	2	2	-	1	-	1	-
小田原市・南足柄市・大井町・松田町・山北町		14	1	11	1	-	-	1	-
開成町・箱根町・真鶴町・湯河原町		6	1	3	1	-	-	1	-
厚木市・海老名市・愛川町・清川村		45	-	33	3	1	-	-	8

区	分	公				立				私			
		計	農 業	工 業	商 業	計	農 業	工 業	商 業	計	工 業	商 業	
平成	22年度卒業生	292	35	228	29	195	35	160	...	97	68	29	...
平成	21年度卒業生	295	33	225	37	191	33	158	...	104	67	37	...
平成	20年度卒業生	302	35	230	37	196	35	161	...	106	69	37	...
平成	19年度卒業生	270	36	201	33	187	36	151	...	83	50	33	...
平成	18年度卒業生	310	35	239	36	205	35	170	...	105	69	36	...
平成	17年度卒業生	457	38	346	73	367	38	289	40	90	57	33	...
平成	16年度卒業生	430	38	322	70	336	38	261	37	94	61	33	...
平成	15年度卒業生	491	40	384	67	391	40	326	25	100	58	42	...
平成	14年度卒業生	337	35	262	40	275	35	222	18	62	40	22	...
平成	13年度卒業生	532	34	419	79	358	34	299	25	174	120	54	...
鶴見区・神奈川区・港北区		80	2	73	5	59	2	57	...	21	16	5	...
緑区・青葉区・都筑区		16	-	15	1	14	-	14	...	2	1	1	...
旭区・瀬谷区・泉区		18	-	18	-	17	-	17	...	1	1	-	...
西区・保土ヶ谷区・戸塚区		14	-	14	-	14	-	14	...	-	-	-	...
南区・港南区・栄区		7	3	4	-	7	3	4	...	-	-	-	...
中区・磯子区・金沢区		15	4	10	1	13	4	9	...	2	1	1	...
川崎区・幸区・中原区		66	-	46	20	3	-	3	...	63	43	20	...
高津区・多摩区・宮前区・麻生区		7	-	6	1	-	-	-	...	7	6	1	...
相模原市(緑区・中央区・南区)		3	-	3	-	3	-	3	...	-	-	-	...
横須賀市・逗子市・三浦市・葉山町		24	24	-	-	24	24	-	...	-	-	-	...
鎌倉市・藤沢市		2	1	1	-	2	1	1	...	-	-	-	...
茅ヶ崎市・寒川町		5	1	3	1	4	1	3	...	1	1	1	...
平塚市・大磯町・二宮町・中井町		2	-	2	-	2	-	2	...	-	-	-	...
秦野市・伊勢原市		3	-	3	-	3	-	3	...	-	-	-	...
小田原市・南足柄市・大井町・松田町・山北町		27	-	27	-	27	-	27	...	-	-	-	...
開成町・箱根町・真鶴町・湯河原町		-	-	-	-	-	-	-	...	-	-	-	...
厚木市・海老名市・愛川町・清川村		3	-	3	-	3	-	3	...	-	-	-	...

第12表 県内公・私立高等学校定時制専門学科への進学状況

(単位:人)

第13表 県外高等学校全日制普通科への進学状況

区	分	合計	国・公立				私立				(単位:人)
			東京	千葉	埼玉	その他の府県の	東京	千葉	埼玉	その他の府県の	
平成	22年度卒業生	4,695	218	8	6	75	4,388	3,802	51	59	476
平成	21年度卒業生	5,117	155	14	7	75	4,866	4,261	33	73	499
平成	20年度卒業生	5,318	109	14	7	69	5,119	4,541	39	39	500
平成	19年度卒業生	5,311	184	103	7	65	5,127	4,610	40	47	480
平成	18年度卒業生	5,142	213	122	8	67	4,929	4,423	24	39	443
平成	17年度卒業生	5,303	190	127	3	4	5,113	4,604	26	54	429
平成	16年度卒業生	5,210	186	115	9	4	5,024	4,529	43	54	398
平成	15年度卒業生	5,198	172	86	8	12	5,026	4,526	21	40	439
平成	14年度卒業生	5,224	200	99	5	3	5,024	4,576	26	36	386
平成	13年度卒業生	4,986	182	93	4	72	4,804	4,380	30	43	351
鶴見区・神奈川区・港北区		522	47	2	1	4	470	447	1	4	18
横浜区・青葉区・都筑区		937	49	36	2	10	888	832	7	14	35
旭区・瀬谷区・泉区		86	19	14	1	4	67	44	5	2	16
西区・保土ヶ谷区・戸塚区		129	25	17	3	5	104	90	1	5	8
南区・港南区・栄区		69	17	11	1	5	52	39	1	2	10
中区・磯子区・金沢区		93	11	7	1	4	82	61	2	1	18
川崎区・幸区・中原区		626	5	2	1	3	621	587	7	4	23
高津区・多摩区・宮前区・麻生区		1,214	33	25	1	7	1,181	1,131	3	15	32
相模原市(緑区・中央区・南区)		476	20	14	1	5	456	348	5	6	97
横須賀市・逗子市・三浦市・葉山町		59	12	3	1	9	47	18	3	1	25
鎌倉市・藤沢市		79	22	16	1	6	57	34	2	1	20
茅ヶ崎市・寒川町		26	4	3	1	1	22	12	2	1	8
平塚市・大磯町・二宮町・中井町		41	7	2	1	5	34	11	2	1	21
秦野市・伊勢原市		30	4	3	1	1	26	17	1	1	8
小田原市・藤原市・大井町・松田町・山北町		124	10	4	1	4	114	11	2	1	101
計		57	6	4	1	2	51	28	4	3	16
厚木市・海老名市・愛川町・清川村		127	11	10	1	1	116	92	3	1	20

(注) 第13表・第14表とも平成21年度より調査の区分を近隣の都県に変更しました。

第14表 県外高等学校全日制専門学科への進学状況

区	分	合計	国・公立				私立				(単位:人)
			東京	千葉	埼玉	その他の府県の	東京	千葉	埼玉	その他の府県の	
平成	22年度卒業生	529	77	56	3	18	452	433	3	2	14
平成	21年度卒業生	522	73	52	3	17	449	432	-	-	17
平成	20年度卒業生	470	46	30	1	15	424	405	1	4	14
平成	19年度卒業生	519	66	43	2	21	453	429	-	1	23
平成	18年度卒業生	633	83	61	1	21	550	523	-	2	25
平成	17年度卒業生	629	66	43	2	19	563	542	1	1	19
平成	16年度卒業生	610	58	50	1	6	552	533	-	4	15
平成	15年度卒業生	626	66	53	2	11	560	530	-	30	30
平成	14年度卒業生	555	58	35	1	3	497	461	2	-	34
平成	13年度卒業生	738	77	57	3	17	661	622	2	1	36
鶴見区・神奈川区・港北区		110	11	8	1	2	99	98	-	-	1
横浜区・青葉区・都筑区		41	8	7	-	1	33	32	-	-	1
旭区・瀬谷区・泉区		23	9	3	-	6	14	12	1	1	-
西区・保土ヶ谷区・戸塚区		31	7	6	-	1	24	20	-	1	3
南区・港南区・栄区		27	12	10	-	2	15	15	-	-	-
中区・磯子区・金沢区		28	5	3	1	1	23	23	-	-	-
川崎区・幸区・中原区		116	3	3	-	-	113	112	1	-	-
高津区・多摩区・宮前区・麻生区		76	4	4	-	-	72	71	1	-	-
相模原市(緑区・中央区・南区)		23	2	1	-	1	21	20	-	-	1
横須賀市・逗子市・三浦市・葉山町		10	5	4	1	-	5	4	-	-	1
鎌倉市・藤沢市		10	-	-	-	-	10	8	-	-	2
茅ヶ崎市・寒川町		1	-	-	-	-	1	-	-	-	1
平塚市・大磯町・二宮町・中井町		3	3	3	-	-	-	-	-	-	-
秦野市・伊勢原市		4	-	-	-	-	4	3	-	-	1
小田原市・藤原市・大井町・松田町・山北町		10	4	1	-	3	6	3	-	-	3
計		4	-	-	-	-	4	4	-	-	-
厚木市・海老名市・愛川町・清川村		12	4	3	-	1	8	8	-	-	1





第16表 総括表(特別支援学校中学部卒業者)

区分	卒業者総数	(A) 高等学校等進学者										(B) 専修学校高等課程	(C) 専修学校一般課程等入学者		(D) 公施設等入学者	(E) 就職者<就職のみ>	(F) 左記以外の者	(G) 不詳・死亡
		高等学校本科			中等教育学校(後期課程)(本科)			中等教育学校(後期課程)別科		高等学校			計	専修学校一般課程				
		全日制	定時制	通信制	全日制	定時制	別科	専修学校	高等									
										特別支援学校高等部								
平成22年度合計	438	5	2	2	-	-	-	-	-	-	414	-	-	-	15	-		
	(100.0)	(96.6)	(1.1)	(0.5)	(0.5)	(-)	(-)	(-)	(-)	(-)	(94.5)	(-)	(-)	(-)	(3.4)	(-)		
県立計	309	4	1	0	-	-	-	-	-	-	290	-	-	-	14	0		
市立計	129	1	1	2	-	-	-	-	-	-	124	-	-	-	1	0		
平成21年度合計	430	7	-	6	-	-	-	-	-	-	407	-	-	-	10	-		
	(100.0)	(97.7)	(1.6)	(-)	(1.4)	(-)	(-)	(-)	(-)	(-)	(94.7)	(-)	(-)	(-)	(2.3)	(-)		
平成20年度合計	458	4	1	8	-	-	-	-	-	-	431	-	-	-	14	-		
	(100.0)	(96.9)	(0.9)	(0.2)	(1.7)	(-)	(-)	(-)	(-)	(-)	(94.1)	(-)	(-)	(-)	(3.1)	(-)		
平成19年度合計	394	4	1	9	-	-	-	-	-	-	360	-	-	-	20	-		
	(100.0)	(94.9)	(1.0)	(0.3)	(2.3)	(-)	(-)	(-)	(-)	(-)	(91.4)	(-)	(-)	(-)	(5.1)	(-)		
平成18年度合計	380	2	3	4	-	-	-	-	-	-	353	1	1	-	17	-		
	(100.0)	(95.3)	(0.5)	(0.8)	(1.1)	(-)	(-)	(-)	(-)	(-)	(92.9)	(0.3)	(0.3)	(-)	(4.5)	(-)		
視覚障害	9	-	-	-	-	-	-	-	-	-	9	-	-	-	-	-		
聴覚障害	11	-	-	-	-	-	-	-	-	-	11	-	-	-	-	-		
知的障害	304	-	-	-	-	-	-	-	-	-	298	-	-	-	6	-		
肢体不自由	89	-	1	-	-	-	-	-	-	-	88	-	-	-	-	-		
病弱・身体虚弱	25	16	5	1	2	-	-	-	-	-	8	-	-	-	9	-		

(注) 1. 構成比は卒業者総数に対する割合であり、小数点以下第2位を四捨五入しているため、内訳の合計が100.0にならない場合があります。  
 2. 21年度卒業生より(F)左記以外の者内訳の区分を調査していません。

第17表 特別支援学級の学級卒業者の進路状況

(単位:人)

学級種別	卒業者総数	(A) 高等学校等進学者												(B) 専修学校高等課程進学者	(C) 専修学校一般課程等入学者	(D) 公共職業能力開発施設等	(E) 就職者へ就職のみ	(F)(G) 不詳・死亡・その他													
		高等学						校本科																							
		全			私立			公立			私立								公立												
		普通	専門	総合	普通	専門	総合	普通	専門	総合	普通	専門	総合						普通	専門	総合										
総計	1,007	974	55	29	3	4	18	1	-	28	12	6	10	-	-	96	-	-	-	795	1	-	759	25	10	13	1	3	15		
知的障害	522	507	19	10	1	-	8	-	-	5	3	-	2	-	-	34	-	-	-	449	1	-	442	6	-	5	-	2	7		
肢体不自由	24	24	4	3	1	-	-	-	-	1	1	-	-	-	-	-	-	-	-	19	-	-	2	17	-	-	-	-	-		
身体虚弱	6	6	1	1	-	-	-	-	-	-	-	-	-	-	-	-	-	-	-	4	-	-	2	1	1	-	-	-	-		
視覚障害	5	5	2	1	-	-	-	-	-	-	-	-	-	-	-	-	-	-	-	3	-	-	3	-	-	-	-	-	-		
聴覚障害	4	4	2	1	-	-	1	-	-	-	-	-	-	-	-	2	-	-	-	-	-	-	-	-	-	-	-	-	-		
言語障害	2	2	1	-	-	-	-	-	-	-	-	-	-	-	-	-	-	-	-	1	-	-	1	-	-	-	-	-	-		
自閉症・情緒障害	444	427	27	13	2	2	9	1	-	21	8	6	7	-	-	60	-	-	-	319	-	-	309	1	9	8	1	1	7		
鶴見区・神奈川区・港北区	78	75	6	4	-	-	2	-	-	-	-	-	-	-	-	8	-	-	-	61	-	-	58	1	2	1	-	-	-	2	
横浜区・青葉区・都筑区	70	69	1	-	-	-	1	-	-	-	-	-	-	-	-	5	-	-	-	63	-	-	59	-	4	-	-	-	-	1	
旭区・瀬谷区・泉区	61	60	6	4	-	-	2	-	-	-	-	-	-	-	-	3	-	-	-	51	-	-	48	3	-	-	-	-	-	-	
西区・保土ヶ谷区・戸塚区	68	66	6	6	-	-	-	-	-	2	1	-	1	-	-	7	-	-	-	51	-	-	50	1	-	2	-	-	-	-	
南区・港南区・栄区	66	63	1	-	-	-	1	-	-	1	-	-	-	-	-	9	-	-	-	52	-	-	51	-	1	1	-	-	-	2	
中区・磯子区・金沢区	72	70	-	-	-	-	-	-	-	1	-	-	-	-	-	8	-	-	-	61	-	-	61	-	-	1	-	-	-	-	-
川崎区・幸区・中原区	70	70	5	-	2	2	1	-	-	8	2	6	-	-	-	12	-	-	-	45	-	-	42	2	1	-	-	-	-	-	-
川崎市(緑区・中央区・南区)	79	77	3	2	-	-	1	-	-	2	2	-	-	-	-	6	-	-	-	66	-	-	65	1	-	-	-	-	-	-	2
相模原市(緑区・中央区・南区)	91	87	1	1	-	-	-	-	-	2	2	-	-	-	-	6	-	-	-	78	-	-	72	6	-	1	-	-	-	-	2
横須賀市・逗子市・三浦市・葉山町	67	66	11	4	1	-	5	1	-	2	-	-	2	-	-	8	-	-	-	45	-	-	44	-	1	-	-	-	-	-	1
鎌倉市・藤沢市	49	47	-	-	-	-	-	-	-	-	-	-	-	-	-	4	-	-	-	43	-	-	43	-	-	-	-	-	-	-	1
茅ヶ崎市・寒川町	21	21	-	-	-	-	-	-	-	1	-	-	-	-	-	2	-	-	-	18	-	-	17	1	-	-	-	-	-	-	-
平塚市・大磯町・二宮町・中井町	36	34	8	6	-	-	2	-	-	1	-	-	1	-	-	1	-	-	-	24	-	-	20	4	-	-	-	-	-	-	2
秦野市・伊勢原市	41	39	1	-	-	-	1	-	-	4	1	-	3	-	-	9	-	-	-	25	-	-	22	2	1	2	-	-	-	-	-
小田原市・南足柄市・大井町・松田町・山北町	44	40	2	-	1	-	1	-	-	2	2	-	-	-	-	-	-	-	-	36	-	-	36	-	-	2	-	-	-	-	2
開成町・箱根町・真鶴町・湯河原町	39	38	1	1	-	-	-	-	-	2	2	-	-	-	-	4	-	-	-	31	-	-	29	2	-	-	-	-	-	-	-
厚木市・海老名市・愛川町・清川村	55	52	3	1	-	1	1	-	-	-	-	-	-	-	-	4	-	-	-	45	1	-	42	2	-	3	-	-	-	-	-

(注) 1. 21年度より(F)左記以外の者の内訳区分の調査をとりやめ、(G)不詳・死亡と合わせて集計しています。