

## 平成27年度公立中学校等卒業者の進路の状況について

文部科学省が実施する「学校基本調査」と神奈川県が実施する「公立中学校卒業者の進路状況調査」の調査結果をもとに、県内の公立中学校・公立特別支援学校中学部を平成28年3月に卒業した者の進路状況をまとめたものです。

調査期日：平成28年5月1日

調査対象：県内の公立（市町村立）中学校410校（分校2校含む）及び県内の公立特別支援学校中学部41校（県立25校・市立16校）

### 【集計結果のポイント】

県内の公立中学校を平成28年3月に卒業した者の総数は、70,397人（前年度比653人増加）でした。そのうち高等学校等進学者数は69,584人（前年度比896人増加）で、卒業生総数に対する高等学校等進学者数の割合（構成比）は98.8%（前年度比0.3ポイント上昇）となりました。

また、全日制進学者数（高等学校（全日制）進学者と高等専門学校進学者）は64,014人で、卒業生総数に対する全日制進学者数の割合（構成比）は90.9%（前年度比0.7ポイント上昇）となりました。

### <公立中学校卒業者の進路状況【総括表】>

区 分	平成27年度		平成26年度		増減	
	人数(人)	構成比(%)	人数(人)	構成比(%)	人数(人)	構成比
卒業生総数	70,397	100.0	69,744	100.0	653	
高等学校等進学者	69,584	98.8	68,688	98.5	896	0.3
高等学校（全日制）進学者	63,861	90.7	62,739	90.0	1,122	0.7
高等学校（定時制）進学者	2,062	2.9	2,249	3.2	△ 187	△ 0.3
高等学校（通信制）進学者	2,440	3.5	2,522	3.6	△ 82	△ 0.1
高等専門学校進学者	153	0.2	147	0.2	6	0.0
上記以外への進学者(注1)	1,068	1.5	1,031	1.5	37	0.0
専修学校高等課程進学者	190	0.3	290	0.4	△ 100	△ 0.1
専修学校一般課程等入学者	64	0.1	85	0.1	△ 21	0.0
公共職業能力開発施設等入学者	3	0.0	5	0.0	△ 2	0.0
就職者(就職のみ)	157	0.2	184	0.3	△ 27	△ 0.1
その他の者(注2)	399	0.6	492	0.7	△ 93	△ 0.1
全日制進学者(注3)	64,014	90.9	62,886	90.2	1,128	0.7

(注1) 高等学校別科、中等教育学校後期課程及び特別支援学校高等部への進学者をいいます。

(注2) 高等学校への進学準備中の者、家事手伝いの者、入院・療養者、児童福祉施設等入所者、海外の高等学校等入学者、不詳・死亡の者等をいいます。

(注3) 高等学校(全日制)進学者と高等専門学校進学者を合わせた進学者をいいます。



平成27年度 公立中学校等卒業者の進路の状況

(平成28年5月1日現在)

平成28年8月

神奈川県教育委員会

# 目 次

## 平成27年度公立中学校等卒業者の進路の状況

概要	1
集計結果の概要	3
統計表	9
第1表 総括表(公立中学校卒業者)	10
第2表 総括表(公立中学校卒業者)＜構成比＞	11
第3表 高等学校(全日制の課程)への普通科・専門学科・総合学科別進学状況	12
第4表 高等学校(全日制の課程)への普通科・専門学科・総合学科別進学状況＜構成比＞	13
第5表 高等学校(定時制の課程)への普通科・専門学科・総合学科別進学状況	14
第6表 高等学校(定時制の課程)への普通科・専門学科・総合学科別進学状況＜構成比＞	15
第7表 高等学校(通信制の課程)、高等学校(別科)、高等専門学校、特別支援学校高等部への進学状況	16
第8表 産業別就職状況	17
第9表 左記以外の者の内訳	17
第10表 県内公立高等学校全日制専門学科への進学状況	18
第11表 県内私立高等学校全日制専門学科への進学状況	19
第12表 県内公・私立高等学校定時制専門学科への進学状況	19
第13表 県外高等学校全日制普通科への進学状況	20
第14表 県外高等学校全日制専門学科への進学状況	20
第15表 県内公立高等学校全日制普通科への市区町村別進学状況	21
第16表 総括表(特別支援学校中学部卒業者)	22
第17表 特別支援学級の学級卒業者の進路状況	23

# 平成27年度 公立中学校等卒業者の進路の状況

## 概要

文部科学省が実施する「学校基本調査」と神奈川県が実施する「公立中学校卒業者の進路状況調査」の調査結果をもとに、県内の公立中学校・公立特別支援学校中学部を平成28年3月に卒業した者の進路状況をまとめたものです。

1 調査期日 平成28年5月1日

2 集計対象

(1) 県内公立(市町村立)中学校:410校(分校2校を含む)

(2) 県内公立特別支援学校中学部:41校(県立:25校 市立:16校)

※ 調査対象校は平成27年度の卒業者が在籍していた学校です。

3 集計項目 平成27年度卒業者に対する次の事項

- 県内・県外別、課程別、学科別の高等学校への進学者数
- 県内・県外別、課程別、学科別の中等教育学校後期課程への進学者数
- 高等専門学校への進学者数
- 特別支援学校高等部への進学者数
- 専修学校等への進学及び入学者数
- 公共職業能力開発施設等への入学者数
- 就職者数

4 用語の定義

(1) 卒業者

平成28年3月に卒業した者をいいます。

(2) 高等学校等進学者

高等学校本科(全日制・定時制及び通信制)及び別科、中等教育学校後期課程の本科及び別科、高等専門学校、特別支援学校高等部の本科及び別科へ進学した者及び進学しかつ就職した者をいいます。なお、自衛隊高等工科学校に進んだ者は、少年自衛官制度により高等学校の通信教育を受けるので、高等学校通信制の課程に含まれます。また、高等学校本科(全日制)への進学者と高等専門学校への進学者を合わせて全日制進学者としています。

(3) 専修学校高等課程進学者

専修学校の高等課程へ進学した者及び進学しかつ就職した者をいいます。

(4) 専修学校一般課程等入学者

専修学校の一般課程又は各種学校に入学した者及び入学しかつ就職した者をいいます。

(5) 公共職業能力開発施設等入学者

公共職業能力開発施設等に入学した者及び入学しかつ就職した者をいいます。

(6) 就職者

就職した者をいいます。「就職」とは給料、賃金、利潤、報酬その他経常的収入を得る仕事に就くことをいいます。自家・自営業に就いた者は含めますが、家事手伝いや臨時的な仕事に就いた者は就職者とはしません。なお、就職のみの者のほか、(2)から(5)の進学者、入学者のうち同時に就職をした者も含みます。

(7) 左記以外の者

卒業後の進路が確認できていて(1)から(6)の定義に当てはまらない者で、自宅で高等学校進学準備中の者、家事手伝い、長期にわたる入院・療養者、児童福祉施設等入所者、海外の高等学校等に入学した者等をいいます。

(8) 不詳・死亡

平成28年5月1日までに行方不明の者、死亡した者をいいます。

(9) 特別支援学級卒業者

学校教育法第81条第2項各号に該当する生徒で編制されている学級を卒業した者をいいます。この調査では、学級の種類は、「知的障害」、「肢体不自由」、「病弱・身体虚弱」、「弱視」、「難聴」、「言語障害」及び「自閉症・情緒障害」の7種類に分類し、記入しています。

# 集計結果の概要

## I 公立中学校

### 1 概況

平成27年度の卒業者の進路状況は、表1のとおりです。

卒業者総数は70,397人で、前年度に比べ653人の増加となっています。

表 1 卒業者の進路状況(公立中学校)[総括表]

区 分	平成27年度		平成26年度		増減	
	人数(人)	構成比(%)	人数(人)	構成比(%)	人数(人)	構成比
卒業者総数	70,397	100.0	69,744	100.0	653	
高等学校等進学者	69,584	98.8	68,688	98.5	896	0.3
専修学校高等課程進学者	190	0.3	290	0.4	△ 100	△ 0.1
専修学校一般課程等入学者	64	0.1	85	0.1	△ 21	0.0
公共職業能力開発施設等入学者	3	0.0	5	0.0	△ 2	0.0
就 職 者(就職のみ)	157	0.2	184	0.3	△ 27	△ 0.1
その他の者(注1)	399	0.6	492	0.7	△ 93	△ 0.1

(注1) その他の者とは、高等学校への進学準備中の者、家事手伝いの者、入院・療養者、児童福祉施設等入所者、海外の高等学校等入学者、不詳死亡の者等です。

(注2) 構成比(%)は、卒業者総数に対する割合で、小数点以下第2位を四捨五入しているため、内訳の計が100.0にならない場合があります。

また、進路状況の推移は、図1のとおりで、高等学校等進学率は、98.8%(前年度比0.3ポイント上昇)となりました。

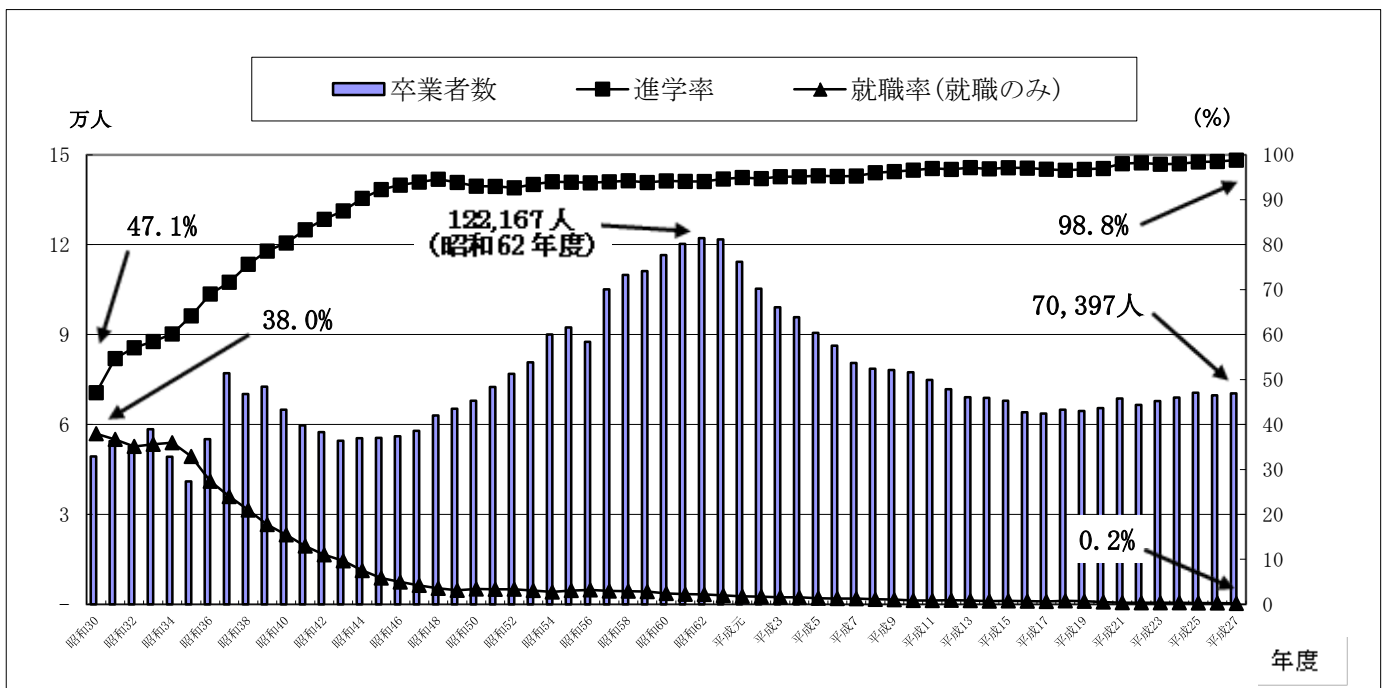


図 1 高等学校等進学者及び就職者の推移(公立中学校)

## 2 高等学校等進学者

平成27年度の高等学校等進学者の進学状況は、表2のとおりです。

表 2 高等学校等への進学状況

区 分	平成27年度		平成26年度		増減	
	人数(人)	構成比(%)	人数(人)	構成比(%)	人数(人)	構成比
卒業 者 総 数	70,397	100.0	69,744	100.0	653	
高等学校等進学者	69,584	98.8	68,688	98.5	896	0.3
高等学校(全日制)進学者	63,861	90.7	62,739	90.0	1,122	0.7
高等学校(定時制)進学者	2,062	2.9	2,249	3.2	△ 187	△ 0.3
高等学校(通信制)進学者	2,440	3.5	2,522	3.6	△ 82	△ 0.1
高等専門学校進学者	153	0.2	147	0.2	6	0.0
上記以外への進学者(注1)	1,068	1.5	1,031	1.5	37	0.0
全 日 制 進 学 者 ( 注 2 )	64,014	90.9	62,886	90.2	1,128	0.7

(注1) 上記以外への進学者とは、高等学校別科、中等教育学校後期課程、特別支援学校高等部への進学者です。

(注2) 全日制進学者とは、高等学校(全日制)進学者と高等専門学校進学者を合わせた進学者です。

(注3) 構成比(%)は、卒業生総数に対する割合で、小数点以下第2位を四捨五入しているため、内訳の計が100.0にならない場合があります。

### (1) 高等学校等への課程別進学率

過去10年間の卒業生総数に対する高等学校等への課程別進学者の構成比の推移は、図2のとおりです。

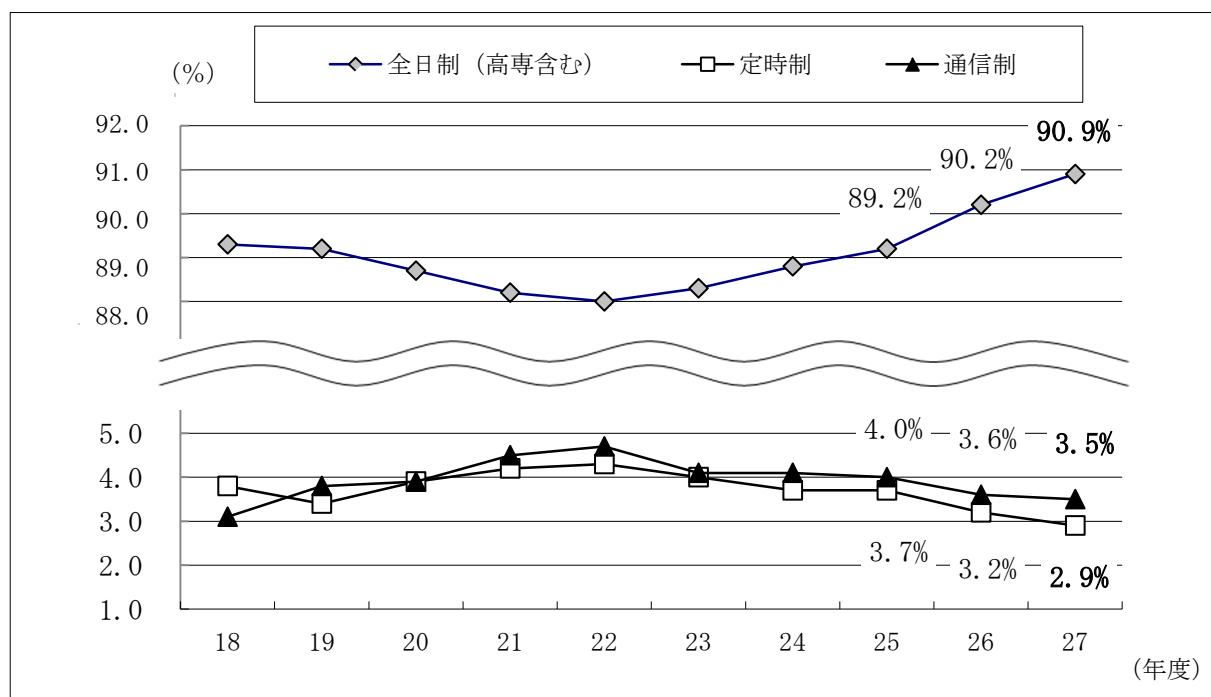


図 2 公立中学校卒業者の高等学校等への課程別進学者の構成比の推移



(2) 県内・県外別 全日制進学率の推移

過去10年間の卒業生総数に対する県内・県外別全日制進学率の推移は、図3のとおりです。

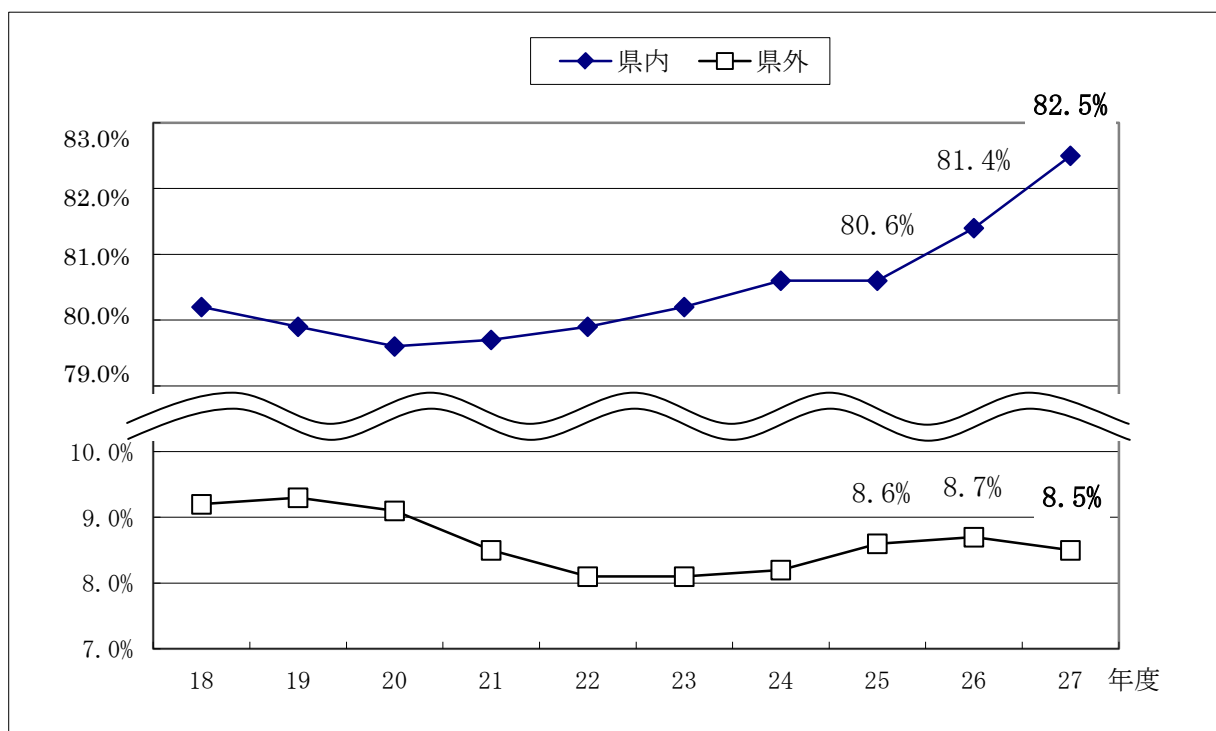


図 3 全日制進学率の県内・県外別推移

### 3 その他の者

「その他の者」とは、高等学校への進学準備中の者、家事手伝いの者、入院・療養者、児童福祉施設等入所者、海外の高等学校等入学者、不詳・死亡の者等で399人(前年度比93人減少)です。

内訳は表3のとおりです。

表 3 その他の者の内訳

区 分	平成27年度		平成26年度		増減	
	人数(人)	構成比(%)	人数(人)	構成比(%)	人数(人)	構成比
そ の 他 の 者	399	100.0	492	100.0	△ 93	
高等学校への進学準備中	84	21.1	101	20.5	△ 17	0.6
家事手伝い、入院等(注1)	155	38.8	203	41.3	△ 48	△ 2.5
海外の高等学校等	75	18.8	83	16.9	△ 8	1.9
そ の 他	80	20.1	94	19.1	△ 14	1.0
不 詳 ・ 死 亡	5	1.3	11	2.2	△ 6	△ 0.9

(注1) 家事手伝い、入院等には家事手伝いの者、入院・療養者、児童福祉施設等入所者を含みます。

(注2) 構成比(%)は、その他の者に対する割合で、小数点以下第2位を四捨五入しているため、内訳の計が100.0にならない場合があります。

#### 4 特別支援学級卒業者の進路状況

特別支援学級の卒業者は1,291人(前年度比95人増加)であり、進路別構成は表4及び図4のとおりです。

表 4 特別支援学級卒業者の進路別構成

区 分	平成27年度		平成26年度		増減	
	人数(人)	構成比(%)	人数(人)	構成比(%)	人数(人)	構成比
特別支援学級卒業者総数	1,291	100.0	1,196	100.0	95	
高等学校等進学者	1,252	97.0	1,142	95.5	110	1.5
うち、特別支援学校高等部進学者	(1,003)	(77.7)	(959)	(80.2)	(44)	(△2.5)
専修学校高等課程進学者	17	1.3	35	2.9	△ 18	△ 1.6
専修学校一般課程等入学者	1	0.1	4	0.3	△ 3	△ 0.2
公共職業能力開発施設等入学者	1	0.1	—	—	1	0.1
就 職 者(就職のみ)	8	0.6	3	0.3	5	0.3
そ の 他 の 者 ( 注 1 )	12	0.9	12	1.0	0	△ 0.1

(注1) その他の者とは、高等学校への進学準備中の者、入院・療養者、児童福祉施設等入所者、海外の高等学校等入学者、不詳・死亡の者等です。

(注2) 構成比(%)は、特別支援学級卒業者総数に対する割合で、小数点以下第2位を四捨五入しているため、内訳の計が100.0にならない場合があります。

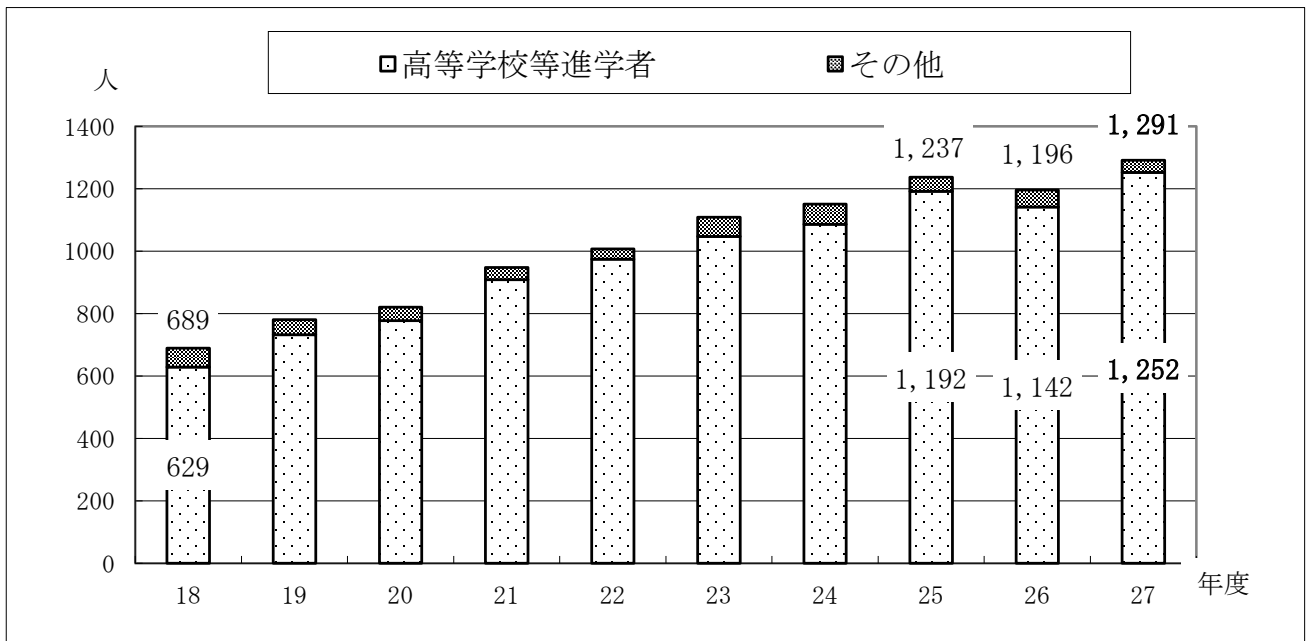


図 4 特別支援学級卒業者数と高等学校等進学者の推移

## II 公立特別支援学校中学部

平成27年度の卒業者の進路状況は、表5のとおりです。

卒業者総数は478人で、前年度に比べ5人の減少となっています。

表 5 卒業者の進路状況(特別支援学校中学部)[総括表]

区 分	平成27年度		平成26年度		増減	
	人数(人)	構成比(%)	人数(人)	構成比(%)	人数(人)	構成比
卒業者総数	478	100.0	483	100.0	△ 5	
高等学校等進学者	469	98.1	475	98.3	△ 6	△ 0.2
高等学校本科	10	2.1	6	1.2	4	0.9
高等学校別科及び高等専門学校	—	—	—	—	—	—
特別支援学校高等部	459	96.0	469	97.1	△ 10	△ 1.1
専修学校高等課程進学者	—	—	—	—	—	—
専修学校一般課程等入学者	—	—	—	—	—	—
公共職業能力開発施設等入学者	—	—	1	0.2	△1	△0.2
就 職 者(就職のみ)	—	—	—	—	—	—
その他の者(注1)	9	1.9	7	1.4	2	0.5

(注1) その他の者とは、高等学校への進学準備中の者、家事手伝いの者、入院・療養者、児童福祉施設等入所者、海外の高等学校等入学者、不詳・死亡の者等です。

(注2) 構成比(%)は、卒業者総数に対する割合で、小数点以下第2位を四捨五入しているため、内訳の計が100.0にならない場合があります。

卒業者の98.1%は高等学校等に進学しており、その主な進学先は特別支援学校高等部です。高等学校等進学者の割合は図5のとおりです。

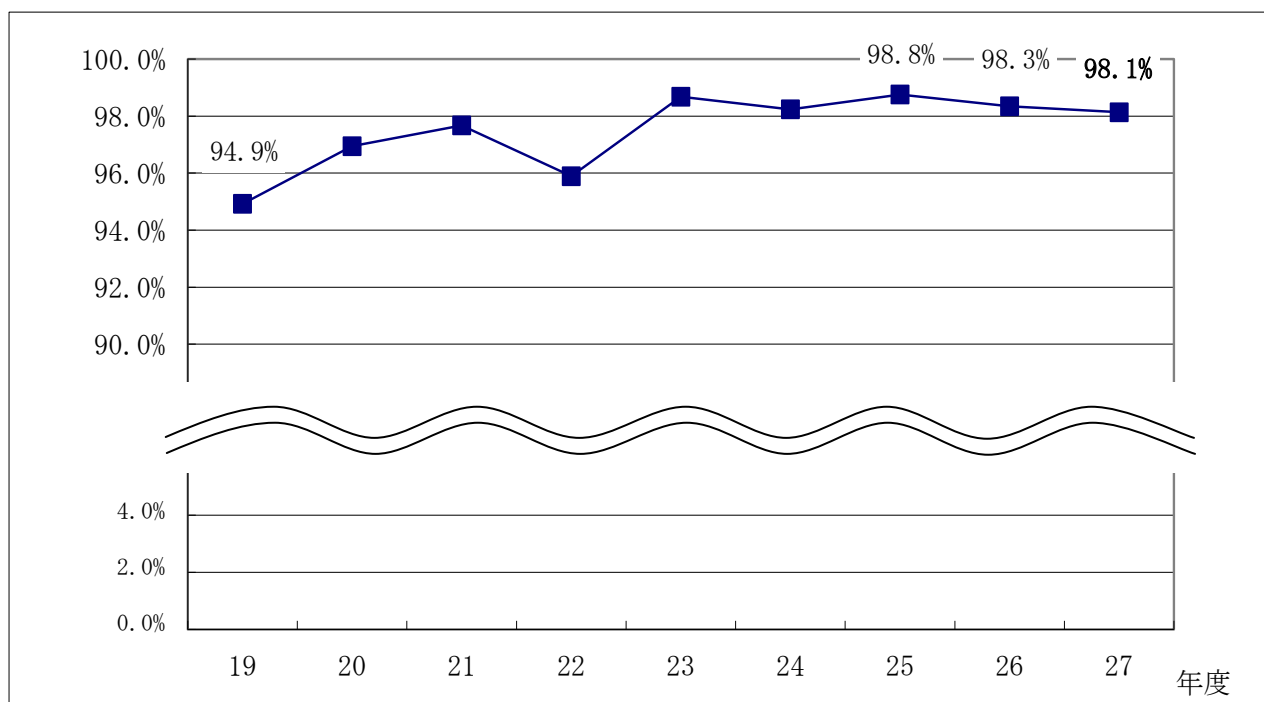


図 5 卒業者の高等学校等進学者の割合



# 統計表

- 1 統計表中の符号の用法は、次のとおりです。

「－」又は「 」(空欄)	……………	計数がない場合
「…」	……………	調査対象とならなかった場合
「0.0」	……………	計数が単位未満だった場合
- 2 構成比は四捨五入しているため、合計が100.0にならない場合があります。

第1表 総括表(公立中学校卒業生)

区分	卒業生総数	(A) 高等学校等進学者												(B) 専修学校高等課程	(C) 専修学校第一級課程等入学者	(D) 公施設等職業能力開発者	(E) 就職見込み者	(F) 左記以外の者*	(G) 不詳・死亡	(再掲)	
		高等学校本科						高等学校別科													
		全日制			通信制			定時制			通信制										
		計	県立	私立	計	公立	私立	計	公立	私立	計	公立	私立								
平成27年度卒業生	70,397	69,584	63,861	39,818	3,710	14,521	602	5,210	2,062	2,440	4	1	-	43	3	157	394	5	162	1,291	
平成26年度卒業生	69,744	68,688	62,739	39,368	3,711	13,714	566	5,380	2,249	2,522	2	-	-	45	5	184	481	11	186	1,196	
平成25年度卒業生	70,571	69,471	62,797	39,667	3,712	13,479	438	5,501	2,627	2,845	3	-	-	50	11	187	530	7	191	1,237	
平成24年度卒業生	68,969	67,585	61,076	38,488	3,667	13,403	473	5,045	2,532	2,845	9	-	-	55	5	243	619	6	247	1,151	
平成23年度卒業生	67,856	66,399	59,727	37,565	3,635	13,203	490	4,834	2,748	2,696	2	-	-	63	10	282	669	8	297	1,109	
平成22年度卒業生	66,521	65,335	58,381	36,539	3,625	12,972	392	4,853	2,838	2,772	5	-	-	22	5	230	789	5	234	1,007	
平成21年度卒業生	68,711	67,346	60,443	37,843	3,626	13,307	327	5,340	2,888	2,818	13	57	3,064	31	5	257	916	10	282	948	
平成20年度卒業生	65,422	63,856	57,868	36,221	3,576	12,268	247	5,556	2,539	2,496	3	-	-	80	9	342	840	2	351	820	
平成19年度卒業生	64,507	62,831	57,387	35,788	3,533	12,229	252	5,585	2,185	2,145	10	30	2,421	73	15	442	758	8	464	764	
平成18年度卒業生	64,933	63,081	57,876	35,891	3,598	12,595	297	5,495	2,427	1,989	1	-	-	64	12	505	858	6	529	689	
鶴見区・神奈川区・港北区	5,338	5,276	4,760	2,477	477	1,136	108	562	221	3	184	1	-	-	5	105	42	-	7	42	8
磯辺区・青葉区・都筑区	5,923	5,850	5,456	2,822	229	1,276	102	1,027	86	79	1	6	215	2	-	17	76	12	2	-	15
旭区・瀬谷区・泉区	4,421	4,369	3,953	2,656	218	967	19	93	155	155	-	-	182	-	2	77	10	3	-	3	16
西区・保土ヶ谷区・戸塚区	4,211	4,173	3,760	2,183	361	1,041	29	146	162	162	-	-	178	-	5	67	11	4	1	3	6
南区・港南区・栄区	4,068	4,023	3,680	2,152	527	883	36	82	153	152	1	-	126	-	5	58	15	2	-	2	7
中区・磯子区・金沢区	3,370	3,345	3,010	1,688	297	903	32	90	174	173	1	-	113	-	3	44	3	2	2	1	2
川崎区・幸区・中原区	3,869	3,810	3,471	1,341	707	591	63	769	159	154	1	4	101	-	4	75	2	1	-	17	39
高津区・多摩区・宮前区・麻生区	5,923	5,875	5,491	2,941	377	699	40	1,434	128	111	1	15	168	-	17	71	7	7	1	6	8
相模原市(緑区・中央区・南区)	6,032	5,940	5,337	3,921	21	940	75	380	153	148	2	3	322	-	42	86	36	8	1	7	24
相模原市・淵野辺市・三浦市・葉山町	4,526	4,490	4,173	2,655	353	1,076	11	78	128	127	1	-	100	-	6	83	4	1	-	1	6
鎌倉市・藤沢市	4,734	4,699	4,390	2,841	72	1,344	30	103	89	89	1	-	154	-	7	58	9	1	-	1	6
茅ヶ崎市・寒川町	2,580	2,552	2,378	1,665	16	644	10	43	41	41	1	-	97	-	3	33	7	1	-	1	4
平塚市・大磯町・二宮町・中井町	2,860	2,833	2,677	1,990	10	630	5	42	62	60	1	-	59	-	6	29	8	5	2	3	6
秦野市・伊勢原市	2,302	2,273	2,121	1,642	10	419	6	44	53	51	1	-	69	-	6	24	12	4	3	1	3
小田原市・南足柄市・大井町・松田町・山北町	2,857	2,817	2,658	1,993	4	529	8	124	34	33	1	-	68	-	12	45	10	3	-	3	8
厚木市・海老名市・愛川町・清川村	3,644	3,574	3,247	2,457	11	692	7	80	111	110	1	-	144	-	10	62	22	7	3	4	15
大和市・藤沢市・綾瀬市	3,739	3,685	3,299	2,394	20	751	21	113	153	152	1	-	160	-	3	70	16	6	5	1	9

(注) 「(F)左記以外の者\*」の内訳は、第9表を参照してください。また、「(再掲)就職及び就職見込み者\*」の内訳は、第8表を参照してください。

第2表 総括表(公立中学校卒業生)＜構成比＞

区分	卒業生総数	(A) 高等学校等進学者												(E) 就職見込み者*	(F) 左記以外の者*	(G) 不詳・死亡	(再掲)											
		高等学校本科						高等学校別科																				
		全日制			通信制			定時制			通信制																	
		計	公立	私立	公立	私立	私立	公立	私立	公立	私立	私立	公立					私立	私立									
平成27年度卒業生	98.8	90.7	56.6	5.3	20.6	0.9	7.4	2.9	2.9	0.0	0.1	3.5	0.0	0.0	-	0.2	1.5	0.3	0.1	0.0	0.1	0.0	0.2	0.6	0.0	0.2	1.8	
平成26年度卒業生	98.5	90.0	56.4	5.3	19.7	0.8	7.7	3.2	3.2	0.0	0.1	3.6	0.0	0.0	-	0.2	1.5	0.4	0.1	0.1	0.1	0.0	0.3	0.7	0.0	0.3	1.7	
平成25年度卒業生	98.4	89.0	56.2	5.3	19.1	0.6	7.8	3.7	3.7	0.0	0.0	4.0	0.0	0.0	-	0.2	1.5	0.4	0.1	0.1	0.1	0.0	0.3	0.8	0.0	0.3	1.8	
平成24年度卒業生	98.0	88.6	55.8	5.3	19.4	0.7	7.3	3.7	3.6	0.0	0.0	4.1	0.0	0.0	-	0.2	1.4	0.6	0.2	0.1	0.1	0.0	0.4	0.9	0.0	0.4	1.7	
平成23年度卒業生	97.9	88.0	55.4	5.4	19.5	0.7	7.1	4.0	4.0	0.0	0.1	4.1	0.0	0.0	-	0.3	1.4	0.5	0.2	0.1	0.1	0.0	0.4	1.0	0.0	0.4	1.6	
平成22年度卒業生	98.2	87.8	54.9	5.4	19.5	0.6	7.3	4.3	4.2	0.0	0.0	4.7	0.0	0.0	-	0.2	1.3	0.2	0.0	0.0	0.0	0.0	0.3	1.2	0.0	0.4	1.5	
平成21年度卒業生	98.0	88.0	55.1	5.3	19.4	0.5	7.8	4.2	4.1	0.0	0.1	4.5	0.0	0.0	-	0.2	1.2	0.2	0.1	0.0	0.0	0.0	0.4	1.3	0.0	0.4	1.4	
平成20年度卒業生	97.6	88.5	55.4	5.5	18.8	0.4	8.5	3.9	3.8	0.0	0.0	3.9	0.0	0.0	-	0.2	1.1	0.4	0.2	0.0	0.1	0.0	0.5	1.3	0.0	0.5	1.3	
平成19年度卒業生	97.4	89.0	55.5	5.5	19.0	0.4	8.7	3.4	3.3	0.0	0.0	3.8	0.0	0.0	-	0.2	1.1	0.5	0.2	0.1	0.1	0.0	0.7	1.2	0.0	0.7	1.2	
平成18年度卒業生	97.1	89.1	55.3	5.5	19.4	0.5	8.5	3.8	3.7	0.0	0.0	3.1	0.0	0.0	-	0.2	0.9	0.6	0.2	0.1	0.1	0.0	0.8	1.3	0.0	0.8	1.1	
鶴見区・神奈川区・港北区	98.8	89.2	46.4	8.9	21.3	2.0	10.5	4.1	4.1	0.0	0.0	3.4	0.0	0.0	-	0.1	2.0	0.1	0.1	0.1	0.1	0.0	0.1	0.0	0.1	0.8	0.1	2.4
横浜区・青葉区・都筑区	98.8	92.1	47.6	3.9	21.5	1.7	17.3	1.5	1.3	0.0	0.1	3.6	0.0	0.0	-	0.3	1.3	0.2	0.0	0.0	0.0	0.0	0.0	0.0	0.0	0.7	0.3	1.5
旭区・瀬谷区・泉区	98.8	89.4	60.1	4.9	21.9	0.4	2.1	3.5	3.5	0.0	0.0	4.1	0.0	0.0	-	0.0	1.7	0.2	0.1	0.0	0.0	0.0	0.0	0.0	0.4	0.1	0.4	2.0
西区・保土ヶ谷区・戸塚区	99.1	89.3	51.8	8.6	24.7	0.7	3.5	3.8	3.8	0.0	0.0	4.2	0.0	0.0	-	0.1	1.6	0.3	0.1	0.0	0.1	0.0	0.1	0.0	0.4	0.1	1.7	
南区・港南区・栄区	98.9	90.5	52.9	13.0	21.7	0.9	2.0	3.8	3.7	0.0	0.0	3.1	0.0	0.0	-	0.1	1.4	0.4	0.0	0.0	0.0	0.0	0.0	0.0	0.2	0.5	0.2	1.7
中区・磯子区・金沢区	99.3	89.3	50.1	8.8	26.8	0.9	2.7	5.2	5.1	0.0	0.0	3.4	0.0	0.0	-	0.1	1.3	0.1	0.1	0.1	0.1	0.0	0.0	0.1	0.5	0.0	0.1	1.8
川崎区・幸区・中原区	98.5	89.7	34.7	18.3	15.3	1.6	19.9	4.1	4.0	0.0	0.1	2.6	0.0	0.0	-	0.1	1.9	0.1	0.0	0.0	0.0	0.0	0.0	0.0	0.0	0.4	0.1	2.3
市瀬区・多摩区・宮前区・藤生区	99.2	92.7	49.7	6.4	11.8	0.7	24.2	2.2	1.9	0.0	0.3	2.8	0.0	0.0	-	0.3	1.2	0.1	0.1	0.0	0.1	0.0	0.1	0.0	0.1	0.4	0.1	1.7
相模原市(緑区・中央区・南区)	98.5	88.5	65.0	0.3	15.6	1.2	6.3	2.5	2.5	0.0	0.0	5.3	0.0	0.0	-	0.7	1.4	0.6	0.1	0.0	0.1	0.0	0.1	0.0	0.4	0.4	0.4	2.0
構須賀市・逗子市・三浦市・葉山町	99.2	92.2	58.7	7.8	23.8	0.2	1.7	2.8	2.8	0.0	0.0	2.2	0.0	0.0	-	0.1	1.8	0.1	0.0	0.0	0.0	0.0	0.0	0.0	0.1	0.6	0.1	2.3
鎌倉市・藤沢市	100.0	99.3	60.0	1.5	28.4	0.6	2.2	1.9	1.9	0.0	0.0	3.3	0.0	0.0	-	0.1	1.2	0.2	0.0	0.0	0.0	0.0	0.0	0.0	0.1	0.4	0.1	1.2
茅ヶ崎市・寒川町	98.9	92.2	64.5	0.6	25.0	0.4	1.7	1.6	1.6	0.0	0.0	3.8	0.0	0.0	-	0.1	1.3	0.3	0.0	0.0	0.0	0.0	0.0	0.0	0.6	0.2	0.6	1.4
平塚市・大磯町・二宮町・中井町	99.1	93.6	69.6	0.3	22.0	0.2	1.5	2.2	2.1	0.0	0.0	2.1	0.0	0.0	-	0.2	1.0	0.3	0.2	0.1	0.1	0.1	0.1	0.1	0.2	0.3	0.2	1.4
秦野市・伊勢原市	98.7	92.1	71.3	0.4	18.2	0.3	1.9	2.3	2.2	0.0	0.1	3.0	0.0	0.0	-	0.3	1.0	0.5	0.2	0.1	0.0	0.0	0.0	0.1	0.4	0.1	1.8	
小田原市・藤原市・大井町・松田町・山北町	98.6	93.0	69.8	0.1	18.5	0.3	4.3	1.2	1.2	0.0	0.0	2.4	0.0	0.0	-	0.4	1.6	0.4	0.1	0.0	0.1	0.1	0.1	0.1	0.3	0.7	0.3	1.8
開成町・箱根町・真鶴町・湯河原町	98.1	89.1	67.4	0.3	19.0	0.2	2.2	3.0	3.0	0.0	0.0	4.0	0.0	0.0	-	0.3	1.7	0.6	0.2	0.1	0.1	0.1	0.1	0.1	0.4	0.7	0.4	2.1
厚木市・海老名市・望川町・清川村	100.0	98.6	88.2	64.0	20.1	0.6	3.0	4.1	4.1	0.0	0.0	4.3	0.0	0.0	-	0.1	1.9	0.4	0.2	0.1	0.0	0.0	0.0	0.0	0.2	0.6	0.0	2.1
大和市・盛岡市・綾瀬市	98.6	88.2	64.0	0.5	20.1	0.6	3.0	4.1	4.1	0.0	0.0	4.3	0.0	0.0	-	0.1	1.9	0.4	0.2	0.1	0.0	0.0	0.0	0.0	0.2	0.6	0.0	2.1

(注) 1 「(F)左記以外の者」の内訳は、第9表を参照してください。また、「(再掲)就職及び就職見込み者」の内訳は、第8表を参照してください。  
 2 構成比は、卒業生総数に対する割合であり、小数点以下第2位を四捨五入しているため、合計が100.0にならない場合があります。

第3表 高等学校(全日制の課程)への普通科・専門学科・総合学科別進学状況

(単位:人)

区分	全日制進学者				県																					
	総合学科				公立				私立				公立				私立									
	計	普通科	専門学科	総合学科	計	普通科	専門学科	総合学科	計	普通科	専門学科	総合学科	計	普通科	専門学科	総合学科	計	普通科	専門学科	総合学科						
平成27年度卒業生	63,861	53,417	6,849	3,595	43,528	34,216	5,891	3,421	32,176	4,771	2,871	2,040	1,120	550	14,521	13,818	550	602	505	78	19	5,210	4,878	330	2	
平成26年度卒業生	62,739	52,646	6,704	3,389	43,079	33,962	5,859	3,258	31,920	4,741	2,707	2,042	1,118	551	13,714	13,118	475	566	477	80	9	5,380	5,089	290	1	
平成25年度卒業生	62,797	52,250	6,985	3,562	43,379	34,111	5,889	3,379	32,077	4,768	2,822	2,034	1,121	557	13,479	12,709	604	438	356	75	7	5,501	5,074	417	10	
平成24年度卒業生	61,076	50,748	6,934	3,394	42,155	33,139	5,848	3,168	31,144	4,726	2,618	1,995	1,122	550	13,403	12,608	611	184	388	65	20	5,045	4,613	410	22	
平成23年度卒業生	59,727	49,455	6,861	3,411	41,200	32,152	5,793	3,255	30,175	4,686	2,704	1,977	1,107	551	13,203	12,491	582	130	490	75	16	4,834	4,413	411	10	
平成22年度卒業生	58,381	48,248	6,833	3,300	40,164	31,295	5,743	3,126	29,312	4,652	2,575	1,983	1,091	551	12,972	12,258	561	153	392	77	8	4,853	4,388	452	13	
平成21年度卒業生	60,443	49,901	6,957	3,585	41,469	32,337	5,757	3,375	30,361	4,653	2,829	1,976	1,104	546	13,307	12,442	683	182	327	68	8	5,340	4,871	449	20	
平成20年度卒業生	57,868	47,915	6,847	3,106	39,797	30,957	5,876	2,964	29,041	4,769	2,411	1,916	1,107	553	12,268	11,640	501	127	247	46	2	5,556	5,119	424	13	
平成19年度卒業生	57,387	47,558	6,931	2,898	39,321	30,704	5,825	2,792	28,824	4,740	2,224	1,880	1,085	568	12,229	11,543	587	99	252	184	66	2	5,585	5,127	453	5
平成18年度卒業生	57,876	48,908	6,623	2,945	39,489	31,926	5,382	2,181	29,947	4,303	1,641	1,979	1,079	540	12,595	11,840	608	147	297	213	83	1	5,495	4,929	550	16
鶴見区・神奈川区・港北区	4,760	3,960	485	315	2,954	2,245	395	314	1,963	256	258	282	139	56	1,136	1,094	42	-	108	102	5	1	562	519	43	-
横緑区・青葉区・都筑区	5,456	5,003	378	75	3,051	2,703	274	74	2,587	182	53	116	92	21	1,276	1,218	57	1	102	90	12	-	1,027	992	35	-
旭区・瀬谷区・泉区	3,953	3,391	388	174	2,874	2,371	331	172	2,225	283	148	146	48	24	967	927	39	1	19	13	6	-	93	80	12	1
西区・保土ヶ谷区・戸塚区	3,760	3,169	376	215	2,544	2,025	310	209	1,796	226	161	229	84	48	1,041	986	50	5	29	21	8	-	146	137	8	1
南区・港南区・栄区	3,680	3,065	340	275	2,679	2,112	312	255	1,741	214	197	371	98	58	883	853	11	19	36	27	8	1	82	73	9	-
中区・磯子区・金沢区	3,010	2,518	249	243	1,985	1,535	221	229	1,362	154	172	173	67	57	903	876	13	14	32	28	4	-	90	79	11	-
川崎区・幸区・中原区	3,471	2,528	660	283	2,048	1,248	519	281	887	177	277	361	342	4	591	549	40	2	63	56	7	-	789	675	94	-
川崎市(緑区・宮前区・麻生区)	5,491	4,831	470	190	3,318	2,776	354	188	2,532	222	187	244	132	1	699	653	45	1	40	33	6	1	1,434	1,369	65	-
相模原市(緑区・中央区・南区)	5,337	4,426	538	373	3,942	3,088	497	357	3,082	485	354	6	3	940	908	28	4	75	57	6	12	380	373	7	-	
相模原市・蓮子市・三浦市・葉山町	4,173	3,145	649	379	3,008	2,044	586	378	1,978	559	118	66	27	260	1,076	1,026	49	1	11	9	2	-	78	66	12	-
鎌倉市・藤沢市	4,390	3,829	355	206	2,913	2,445	272	196	2,418	242	181	27	30	15	1,344	1,288	68	8	30	25	3	2	103	91	12	-
茅ヶ崎市・寒川町	2,378	2,140	172	66	1,681	1,490	146	45	1,485	135	45	5	11	-	644	606	17	21	10	8	2	-	43	36	7	-
平塚市・大磯町・二宮町・中井町	2,677	2,084	505	88	2,000	1,454	488	58	1,452	481	57	2	7	1	630	587	13	30	5	4	1	-	42	39	3	-
秦野市・伊勢原市	2,121	1,706	202	213	1,652	1,260	191	201	1,258	184	200	2	7	1	419	400	7	12	6	3	3	-	44	43	1	-
小田原市・南足柄市・大井町・松田町・山北町	2,658	2,068	371	219	1,997	1,450	358	189	1,450	354	189	-	4	-	529	492	9	28	8	6	-	2	124	120	4	-
開成町・箱根町・真鶴町・湯河原町	3,247	2,722	444	81	2,468	1,990	400	78	1,987	392	78	3	8	-	692	652	37	3	7	4	3	-	80	76	4	-
厚木市・海老名市・愛川町・清川村	3,299	2,832	267	200	2,414	1,980	237	197	1,973	225	196	7	12	1	751	723	25	3	21	19	2	-	113	110	3	-



第4表 高等学校(全日制の課程)への普通科・専門学科・総合学科別進学状況<構成比>

(単位: %)

区 分	全 日 制 進 学 者			公 立						私 立			国 ・ 公 立			私 立									
	計	普通科	専門学科	総合学科	公立			私立			計	普通科	専門学科	総合学科	計	普通科	専門学科	総合学科							
					普通科	専門学科	総合学科	普通科	専門学科	総合学科															
平成27年度卒業生	100.0	83.6	10.7	5.6	53.6	9.2	5.4	50.4	7.5	4.5	3.2	1.8	0.9	22.7	21.6	0.9	0.2	0.9	0.8	0.1	0.0	8.2	7.6	0.5	0.0
平成26年度卒業生	100.0	83.9	10.7	5.4	68.7	9.3	5.2	50.9	7.6	4.3	3.3	1.8	0.9	21.9	20.9	0.8	0.2	0.9	0.8	0.1	0.0	8.6	8.1	0.5	0.0
平成25年度卒業生	100.0	83.2	11.1	5.7	69.1	9.4	5.4	51.1	7.6	4.5	3.2	1.8	0.9	21.5	20.2	1.0	0.3	0.7	0.6	0.1	0.0	8.8	8.1	0.7	0.0
平成24年度卒業生	100.0	83.1	11.4	5.6	69.0	9.6	5.2	51.0	7.7	4.3	3.3	1.8	0.9	21.9	20.6	1.0	0.3	0.8	0.6	0.1	0.0	8.3	7.6	0.7	0.0
平成23年度卒業生	100.0	82.8	11.5	5.7	69.0	9.7	5.4	50.5	7.8	4.5	3.3	1.9	0.9	22.1	20.9	1.0	0.2	0.8	0.7	0.1	0.0	8.1	7.4	0.7	0.0
平成22年度卒業生	100.0	82.6	11.7	5.7	68.8	9.8	5.4	50.2	8.0	4.4	3.4	1.9	0.9	22.2	21.0	1.0	0.3	0.7	0.5	0.1	0.0	8.3	7.5	0.8	0.0
平成21年度卒業生	100.0	82.6	11.5	5.9	68.6	9.5	5.6	50.2	7.7	4.7	3.3	1.8	0.9	22.0	20.6	1.1	0.3	0.5	0.4	0.1	0.0	8.8	8.1	0.7	0.0
平成20年度卒業生	100.0	82.8	11.8	5.4	68.5	10.2	5.1	50.2	8.2	4.2	3.3	1.9	1.0	21.2	20.1	0.9	0.2	0.4	0.3	0.1	0.0	9.6	8.8	0.7	0.0
平成19年度卒業生	100.0	82.9	12.1	5.0	68.5	10.2	4.9	50.2	8.3	3.9	3.3	1.9	1.0	21.3	20.1	1.0	0.2	0.4	0.3	0.1	0.0	9.7	8.9	0.8	0.0
平成18年度卒業生	100.0	84.5	11.4	4.1	68.2	9.3	3.8	51.7	7.4	2.8	3.4	1.9	0.9	21.8	20.5	1.1	0.3	0.5	0.4	0.1	0.0	9.5	8.5	1.0	0.0
鶴見区・神奈川区・港北区	100.0	83.2	10.2	6.6	62.1	8.3	6.6	41.2	5.4	5.4	5.9	2.9	1.2	23.9	23.0	0.9	-	2.3	2.1	0.1	0.0	11.8	10.9	0.9	-
横線区・青葉区・都筑区	100.0	91.7	6.9	1.4	55.9	5.0	1.4	47.4	3.3	1.0	2.1	1.7	0.4	23.4	22.3	1.0	0.0	1.9	1.6	0.2	-	18.8	18.2	0.6	-
旭区・瀬谷区・泉区	100.0	85.8	9.8	4.4	72.7	8.4	4.4	56.3	7.2	3.7	3.7	1.2	0.6	24.5	23.5	1.0	0.0	0.5	0.3	0.2	-	2.4	2.0	0.3	0.0
西区・保土ヶ谷区・戸塚区	100.0	84.3	10.0	5.7	67.7	8.2	5.6	47.8	6.0	4.3	6.1	2.2	1.3	27.7	26.2	1.3	0.1	0.8	0.6	0.2	-	3.9	3.6	0.2	0.0
南区・港南区・栄区	100.0	83.3	9.2	7.5	72.8	8.5	6.9	47.3	5.8	5.4	10.1	2.7	1.6	24.0	23.2	0.3	0.5	1.0	0.7	0.2	0.0	2.2	2.0	0.2	-
中区・磯子区・金沢区	100.0	83.7	8.3	8.1	65.9	7.3	7.6	45.2	5.1	5.7	5.7	2.2	1.9	30.0	29.1	0.4	0.5	1.1	0.9	0.1	-	3.0	2.6	0.4	-
川崎区・幸区・中原区	100.0	72.8	19.0	8.2	59.0	15.0	8.1	25.6	5.1	8.0	10.4	9.9	0.1	17.0	15.8	1.2	0.1	1.8	1.6	0.2	-	22.2	19.4	2.7	-
高津区・多摩区・宮前区・藤生区	100.0	88.0	8.6	3.5	60.4	6.4	3.4	46.1	4.0	3.4	4.4	2.4	0.0	12.7	11.9	0.8	0.0	0.7	0.6	0.1	0.0	26.1	24.9	1.2	-
相模原市(緑区・中央区・南区)	100.0	82.9	10.1	7.0	73.9	9.3	6.7	57.7	9.1	6.6	0.1	0.2	0.1	17.6	17.0	0.5	0.1	1.4	1.1	0.1	0.0	7.1	7.0	0.1	-
横須賀市・逗子市・三浦市・葉山町	100.0	75.4	15.6	9.1	72.1	14.0	9.1	47.4	13.4	2.8	1.6	0.6	6.2	25.8	24.6	1.2	0.0	0.3	0.2	0.0	-	1.9	1.6	0.3	-
鎌倉市・藤沢市	100.0	87.2	8.1	4.7	66.4	6.2	4.5	55.1	5.5	4.1	0.6	0.7	0.3	30.6	28.9	1.5	0.2	0.7	0.6	0.1	0.0	2.3	2.1	0.3	-
茅ヶ崎市・寒川町	100.0	90.0	7.2	2.8	70.7	6.1	1.9	62.4	5.7	1.9	0.2	0.5	-	27.1	25.5	0.7	0.9	0.4	0.3	0.1	-	1.8	1.5	0.3	-
平塚市・大磯町・二宮町・中井町	100.0	77.8	18.9	3.3	74.7	18.2	2.2	54.2	18.0	2.1	0.1	0.3	0.0	23.5	21.9	0.5	1.1	0.2	0.1	0.0	-	1.6	1.5	0.1	-
秦野市	100.0	80.4	9.5	10.0	77.9	9.0	9.5	59.3	8.7	9.4	0.1	0.3	0.0	19.8	18.9	0.3	0.6	0.3	0.1	0.1	-	2.1	2.0	0.0	-
小田原市・南足柄市・大井町・松田町・山北町	100.0	77.8	14.0	8.2	75.1	13.5	7.1	54.6	13.3	7.1	-	0.2	-	19.9	18.5	0.3	1.1	0.3	0.2	-	0.1	4.7	4.5	0.2	-
開成町・箱根町・真鶴町・湯河原町	100.0	83.8	13.7	2.5	76.0	12.3	2.4	61.2	12.1	2.4	0.1	0.2	-	21.3	20.1	1.1	0.1	0.2	0.1	0.1	-	2.5	2.3	0.1	-
厚木市・海老名市・愛川町・清川村	100.0	85.8	8.1	6.1	73.2	6.0	7.2	59.8	6.8	5.9	0.2	0.4	0.0	22.8	21.9	0.8	0.1	0.6	0.6	0.1	-	3.4	3.3	0.1	-
大和市・盛岡市・綾瀬市	100.0	85.8	8.1	6.1	73.2	6.0	7.2	59.8	6.8	5.9	0.2	0.4	0.0	22.8	21.9	0.8	0.1	0.6	0.6	0.1	-	3.4	3.3	0.1	-

(注) 構成比は全日制進学者総数に対する割合であり、小数点以下第2位を四捨五入しているため、内訳の合計が100.0にならない場合があります。

第5表 高等学校(定時制の課程)への普通科・専門学科・総合学科別進学状況

(単位:人)

区分	定時制進学者数			県												外							
	計	総		公立			私立			公立			私立			公立			私立				
		普通科	専門学科	総合学科	普通科	専門学科	総合学科	普通科	専門学科	総合学科	普通科	専門学科	総合学科	普通科	専門学科	総合学科	普通科	専門学科	総合学科	普通科	専門学科	総合学科	
																							計
平成27年度卒業生	2,062	1,290	167	605	162	605	1,031	121	206	41	399	...	...	...	11	6	5	...	36	36	...	...	
平成26年度卒業生	2,249	1,420	215	614	212	613	1,110	157	219	55	394	...	...	...	15	11	3	...	36	36	...	...	
平成25年度卒業生	2,627	1,690	249	688	247	686	1,301	184	295	63	391	...	...	...	18	14	2	...	24	24	...	...	
平成24年度卒業生	2,532	1,486	277	769	273	768	1,102	180	356	93	412	...	...	...	15	12	2	...	46	45	...	...	
平成23年度卒業生	2,748	1,637	287	824	284	823	1,204	190	415	94	408	...	...	...	15	12	2	...	37	36	...	...	
平成22年度卒業生	2,838	1,687	295	856	292	856	1,264	195	441	97	415	...	...	...	15	15	...	...	48	48	...	...	
平成21年度卒業生	2,888	1,754	299	835	295	833	1,315	191	437	104	396	...	...	...	13	8	3	...	57	56	...	...	
平成20年度卒業生	2,539	1,438	307	794	302	793	992	196	409	106	384	...	...	...	14	8	5	...	29	29	...	...	
平成19年度卒業生	2,185	1,271	271	643	270	643	883	187	324	83	319	...	...	...	10	9	1	...	30	30	...	...	
平成18年度卒業生	2,460	1,504	314	642	310	642	1,104	205	352	105	290	...	...	...	8	5	3	...	25	24	...	...	
鶴見区・神奈川区・港北区	221	111	43	67	43	67	96	33	5	12	62	...	...	...	...	...	...	...	3	3	...	...	
横浜区・青葉区・都筑区	86	42	15	29	15	29	34	14	5	1	24	...	...	...	...	...	...	...	6	6	...	...	
旭区・瀬谷区・泉区	155	106	5	44	5	44	95	5	...	...	44	...	...	...	...	...	...	...	...	...	...	...	
西区・保土ヶ谷区・戸塚区	162	86	7	69	6	69	74	7	6	12	63	...	...	...	...	...	...	...	...	...	...	...	
南区・港南区・栄区	153	62	8	83	6	83	50	7	6	12	77	...	...	...	...	...	...	...	...	...	...	...	
中区・磯子区・金沢区	174	84	6	84	6	84	78	6	22	5	62	...	...	...	...	...	...	...	...	...	...	...	
川崎区・幸区・中原区	159	127	28	4	27	4	25	1	3	98	26	...	...	...	...	...	...	...	4	4	...	...	
高津区・多摩区・宮前区・麻生区	128	102	4	22	4	22	20	...	20	65	4	...	...	...	...	...	...	...	2	2	...	...	
相模原市(緑区・中央区・南区)	153	95	1	57	...	57	91	...	56	...	1	...	...	...	...	...	...	...	3	3	...	...	
横須賀市・逗子市・三浦市・葉山町	128	40	29	59	29	59	39	29	3	...	56	...	...	...	...	...	...	...	...	...	...	...	
鎌倉市・藤沢市	89	85	...	4	...	4	84	...	...	1	4	...	...	...	...	...	...	...	...	...	...	...	
茅ヶ崎市・寒川町	41	40	...	1	...	1	40	...	...	...	1	...	...	...	...	...	...	...	...	...	...	...	
平塚市・大磯町・二宮町・中井町	62	20	...	42	...	42	18	...	41	...	1	...	...	...	...	...	...	...	2	2	...	...	
秦野市・伊勢原市	53	30	5	18	5	18	28	5	18	...	18	...	...	...	...	...	...	...	2	2	...	...	
小田原市・足柄町・大井町・松田町・山北町	34	26	8	...	8	...	25	8	...	...	...	...	...	...	...	...	...	...	...	1	1	...	...
開成町・箱根町・真鶴町・湯河原町	111	100	5	6	4	6	100	4	5	...	1	...	...	...	...	...	...	...	...	...	...	...	
厚木市・海老名市・愛川町・清川村	153	134	3	16	2	16	134	2	16	...	...	...	...	...	...	...	...	...	...	...	...	...	
大和市・座間市・綾瀬市	153	134	3	16	2	16	134	2	16	...	...	...	...	...	...	...	...	...	...	...	...	...	

第6表 高等学校(定時制の課程)への普通科・専門学科・総合学科別進学状況<構成比>

(単位:%)

区分	定時制進学者				県内												県外													
	計	総数			公立			私立			公立			私立			公立			私立										
		普通科	専門学科	総合学科	計	普通科	専門学科	総合学科	計	普通科	専門学科	総合学科	計	普通科	専門学科	総合学科	計	普通科	専門学科	総合学科	計	普通科	専門学科	総合学科	計	普通科	専門学科	総合学科		
																													公立計	私立計
平成27年度卒業生	100.0	62.6	8.1	29.3	97.7	60.5	7.9	29.3	50.0	5.9	10.0	10.5	2.0	19.4	...	...	...	...	...	...	0.5	0.3	0.2	1.7	1.7	...	...	...		
平成26年度卒業生	100.0	63.1	9.6	27.3	97.7	61.0	9.4	27.3	49.4	7.0	9.7	11.7	2.4	17.5	...	...	...	...	...	...	0.7	0.5	0.1	1.6	1.6	...	...	...		
平成25年度卒業生	100.0	64.3	9.5	26.2	98.4	62.9	9.4	26.1	49.5	7.0	11.2	13.4	2.4	14.9	...	...	...	...	...	...	0.7	0.5	0.1	0.9	0.9	...	...	...		
平成24年度卒業生	100.0	58.7	10.9	30.4	97.8	56.7	10.8	30.3	43.5	7.1	14.1	13.2	3.7	16.3	...	...	...	...	...	...	0.4	0.2	0.1	1.8	1.8	...	...	...		
平成23年度卒業生	100.0	59.6	10.4	30.0	98.1	57.8	10.3	29.9	43.8	6.9	15.1	14.0	3.4	14.8	...	...	...	...	...	...	0.5	0.4	0.1	1.3	1.3	...	...	...		
平成22年度卒業生	100.0	59.4	10.4	30.2	97.7	57.2	10.3	30.2	44.5	6.9	15.5	12.7	3.4	14.6	...	...	...	...	...	...	0.5	0.5	-	1.8	1.7	...	...	...		
平成21年度卒業生	100.0	60.7	10.4	28.9	97.6	58.5	10.2	28.8	45.5	6.6	15.1	13.0	3.6	13.7	...	...	...	...	...	...	0.5	0.3	0.1	2.0	1.9	...	...	...		
平成20年度卒業生	100.0	56.6	12.1	31.3	98.3	55.2	11.9	31.2	39.1	7.7	16.1	16.1	4.2	15.1	...	...	...	...	...	...	0.6	0.3	0.2	0.0	1.1	...	...	...		
平成19年度卒業生	100.0	58.2	12.4	29.4	98.2	56.4	12.4	29.4	40.4	8.6	14.8	16.0	3.8	14.6	...	...	...	...	...	...	0.5	0.4	0.0	1.4	1.4	...	...	...		
平成18年度卒業生	100.0	61.1	12.8	26.1	98.7	60.0	12.6	26.1	44.9	8.3	14.3	15.1	4.3	11.8	...	...	...	...	...	...	0.3	0.2	0.1	1.0	1.0	...	...	...		
鶴見区・神奈川区・港北区	100.0	50.2	19.5	30.3	98.6	48.9	19.5	30.3	43.4	14.9	2.3	5.4	4.5	28.1	...	...	...	...	...	...	-	-	-	1.4	1.4	...	...	...		
横浜区・青葉区・都筑区	100.0	48.8	17.4	33.7	91.9	40.7	17.4	33.7	39.5	16.3	5.8	1.2	1.2	27.9	...	...	...	...	...	...	1.2	1.2	-	7.0	7.0	...	...	...		
旭区・瀬谷区・泉区	100.0	68.4	3.2	28.4	100.0	68.4	3.2	28.4	61.3	3.2	-	7.1	-	28.4	...	...	...	...	...	...	-	-	-	-	-	...	...	...		
西区・保土ヶ谷区・戸塚区	100.0	53.1	4.3	42.6	100.0	53.1	4.3	42.6	45.7	4.3	3.7	7.4	-	38.9	...	...	...	...	...	...	-	-	-	-	-	...	...	...		
南区・港南区・栄区	100.0	40.5	5.2	54.2	99.3	40.5	4.6	54.2	32.7	4.6	3.9	7.8	-	50.3	...	...	...	...	...	...	0.7	0.7	-	-	-	...	...	...		
中区・磯子区・金沢区	100.0	48.3	3.4	48.3	99.4	47.7	3.4	48.3	44.8	3.4	12.6	2.9	-	35.6	...	...	...	...	...	...	0.6	0.6	-	-	-	...	...	...		
川崎区・幸区・中原区	100.0	79.9	17.6	2.5	96.9	77.4	17.0	2.5	15.7	0.6	1.9	61.6	16.4	0.6	...	...	...	...	...	...	0.6	-	0.6	-	2.5	2.5	...	...	...	
高津区・多摩区・宮前区・麻生区	100.0	79.7	3.1	17.2	86.7	66.4	3.1	17.2	15.6	-	15.6	50.8	3.1	1.6	...	...	...	...	...	...	1.6	1.6	-	11.7	11.7	...	...	...		
相模原市(緑区・中央区・南区)	100.0	62.1	0.7	37.3	96.7	59.5	-	37.3	59.5	-	36.6	-	-	0.7	...	...	...	...	...	...	1.3	0.7	0.7	-	2.0	2.0	...	...	...	
横須賀市・逗子市・三浦市・葉山町	100.0	31.3	22.7	46.1	99.2	30.5	22.7	46.1	30.5	22.7	2.3	-	-	43.8	...	...	...	...	...	...	0.8	0.8	-	-	-	...	...	...		
鎌倉市・藤沢市	100.0	95.5	-	4.5	100.0	95.5	-	4.5	94.4	-	-	1.1	-	4.5	...	...	...	...	...	...	-	-	-	-	-	...	...	...		
茅ヶ崎市・寒川町	100.0	97.6	-	2.4	100.0	97.6	-	2.4	97.6	-	-	-	-	2.4	...	...	...	...	...	...	-	-	-	-	-	...	...	...		
平塚市・大磯町・二宮町・中井町	100.0	32.3	-	67.7	96.8	29.0	-	67.7	29.0	-	66.1	-	-	1.6	...	...	...	...	...	...	-	-	-	-	-	3.2	3.2	...	...	
秦野市・伊勢原市	100.0	56.6	9.4	34.0	96.2	52.8	9.4	34.0	52.8	9.4	34.0	-	-	-	...	...	...	...	...	...	-	-	-	-	-	3.8	3.8	...	...	
小田原市・足柄北町・大井町・松田町・山北町 開成町・箱根町・真鶴町・湯河原町	100.0	76.5	23.5	-	97.1	73.5	23.5	-	73.5	23.5	-	-	-	-	...	...	...	...	...	...	-	-	-	-	-	-	2.9	2.9	...	...
厚木市・海老名市・愛川町・清川村	100.0	90.1	4.5	5.4	99.1	90.1	3.6	5.4	90.1	3.6	4.5	-	-	0.9	...	...	...	...	...	...	0.9	0.9	-	-	-	-	-	-	...	
大和市・座間市・綾瀬市	100.0	87.6	2.0	10.5	99.3	87.6	1.3	10.5	87.6	1.3	10.5	-	-	-	...	...	...	...	...	...	0.7	0.7	-	-	-	-	-	-	...	

(注) 構成比は定時制進学者総数に対する割合であり、小数点以下第2位を四捨五入しているため、内訳の合計が100.0にならない場合があります。



第8表 産業別就職状況

区 分	(単位:人)										
	就職者			第一産業			第二産業		第三産業		左記以外のもの
	就職の 見込み	就職しなから の 見込み	就職しなから の 見込み	就職しなから の 見込み	就職しなから の 見込み	就職しなから の 見込み	就職しなから の 見込み	就職しなから の 見込み	就職しなから の 見込み	就職しなから の 見込み	
平成27年度卒業生	162	157	5	6	91	52	13				
平成26年度卒業生	186	184	2	3	109	58	16				
平成25年度卒業生	191	187	4	5	89	65	32				
平成24年度卒業生	247	243	4	7	134	72	34				
平成23年度卒業生	297	282	13	16	157	106	18				
平成22年度卒業生	234	230	4	5	119	85	25				
平成21年度卒業生	262	257	5	7	123	108	24				
平成20年度卒業生	351	342	9	3	197	128	23				
平成19年度卒業生	464	442	21	1	266	179	19				
平成18年度卒業生	529	505	23	5	311	171	42				
鶴見区・神奈川区・港北区	8	7	1	3	3	2	-				
横緑区・青葉区・都筑区	16	15	1	-	8	6	2				
旭区・瀬谷区・泉区	16	16	-	-	12	4	-				
西区・保土ヶ谷区・戸塚区	6	6	-	-	3	3	-				
南区・港南区・栄区	7	7	-	-	4	3	-				
中区・磯子区・金沢区	2	2	-	-	1	1	-				
川崎区・幸区・中原区	17	17	-	-	4	7	6				
高津区・多摩区・菅原区・麻生区	8	8	-	-	2	4	2				
相模原市(緑区・中央区・南区)	24	22	2	-	17	5	2				
相模原市・逗子市・三浦市・葉山町	6	6	-	-	4	1	1				
鎌倉市・藤沢市	6	6	-	-	6	-	-				
茅ヶ崎市・寒川町	4	4	-	-	3	1	-				
平塚市・大磯町・二宮町・中井町	6	6	-	-	6	-	-				
秦野市・伊勢原市	3	3	-	-	2	1	-				
小田原市・南足柄市・大井町・松田町・山北町	8	8	-	-	3	3	2				
開成町・箱根町・真鶴町・湯河原町	16	15	1	-	7	9	-				
厚木市・海老名市・愛川町・清川村	9	9	-	-	4	4	-				
大和市・盛岡市・綾瀬市	9	9	-	-	1	4	4				

(注) 1 第9表の左記以外の市とは、第1表(総括表)の(F)左記以外の市を表しています。  
 2 第一産業とは農・林・漁業等、第二産業とは鉱・建設・製造業等、第三産業とは運輸・金融・飲食・サービス業等です。  
 3 平成18年度卒業生までの第一産業については旧農業、旧林業に区分けして、集計しました。

第9表 左記以外の者の内訳

区 分	(単位:人)			
	左記以外の者計	高等学校準備中の者	海外の高等学校等	その他
平成27年度卒業生	394	84	155	75
平成26年度卒業生	481	101	203	83
平成25年度卒業生	530	106	247	102
平成24年度卒業生	619	150	317	67
平成23年度卒業生	669	119	312	69
平成22年度卒業生	789	121	363	43
平成21年度卒業生	916	149	412	62
平成20年度卒業生	840	99	366	43
平成19年度卒業生	758	107	328	74
平成18年度卒業生	858	107	338	64
鶴見区・神奈川区・港北区	42	6	22	9
横緑区・青葉区・都筑区	44	9	12	13
旭区・瀬谷区・泉区	19	5	7	2
西区・保土ヶ谷区・戸塚区	17	6	7	3
南区・港南区・栄区	21	4	13	3
中区・磯子区・金沢区	16	3	4	1
川崎区・幸区・中原区	39	7	19	5
高津区・多摩区・菅原区・麻生区	26	3	9	6
相模原市(緑区・中央区・南区)	25	9	10	4
相模原市・逗子市・三浦市・葉山町	25	6	10	4
鎌倉市・藤沢市	19	5	1	8
茅ヶ崎市・寒川町	16	4	4	3
平塚市・大磯町・二宮町・中井町	8	3	1	2
秦野市・伊勢原市	10	1	8	1
小田原市・南足柄市・大井町・松田町・山北町	19	1	8	2
開成町・箱根町・真鶴町・湯河原町	26	6	10	6
厚木市・海老名市・愛川町・清川村	22	6	10	3
大和市・盛岡市・綾瀬市	22	6	10	3



第11表 県内私立高等学校全日制専門学科への進学状況

区 分	計	工 業	商 業	家 庭	外 国 語	音 楽	理 数	情 報 処 理
平成27年度卒業生	550	119	198	70	73	6	56	28
平成26年度卒業生	475	100	170	52	72	9	47	25
平成25年度卒業生	604	108	233	79	79	4	64	37
平成24年度卒業生	611	157	235	79	54	7	48	31
平成23年度卒業生	582	164	229	71	42	10	44	22
平成22年度卒業生	561	148	232	58	44	5	35	39
平成21年度卒業生	683	159	265	75	55	18	85	26
平成20年度卒業生	501	128	212	51	27	23	42	18
平成19年度卒業生	587	168	230	46	44	25	38	36
平成18年度卒業生	608	160	247	32	36	23	76	34
鶴見区・神奈川区・港北区	42	-	19	13	3	-	1	6
横 緑 区 ・ 青 葉 区 ・ 都 筑 区	57	-	12	18	3	-	18	6
浜 地 区 ・ 瀬 谷 区 ・ 泉 区	39	-	19	3	11	-	2	4
西 区 ・ 保 土 ケ 谷 区 ・ 戸 塚 区	50	1	17	2	21	2	5	2
南 区 ・ 港 南 区 ・ 栄 区	11	2	3	3	3	-	-	-
中 区 ・ 磯 子 区 ・ 金 沢 区	13	2	3	3	2	-	3	-
川 崎 区 ・ 幸 区 ・ 中 原 区	40	10	10	11	4	2	2	1
高 津 区 ・ 多 摩 区 ・ 宮 前 区 ・ 麻 生 区	45	8	8	13	2	-	9	5
相 模 原 市 ( 緑 区 ・ 中 央 区 ・ 南 区 )	28	7	10	1	4	-	5	1
横 須 賀 市 ・ 逗 子 市 ・ 三 浦 市 ・ 葉 山 町	49	44	2	1	1	-	1	-
鎌 倉 市 ・ 藤 沢 市	68	9	46	1	7	1	3	1
茅 ヶ 崎 市 ・ 寒 川 町	17	2	13	-	-	-	2	-
平 塚 市 ・ 大 磯 町 ・ 二 宮 町 ・ 中 井 町	13	7	5	-	1	-	-	-
養 野 市 ・ 伊 勢 原 市	7	3	3	-	1	-	-	-
小 田 原 市 ・ 南 足 柄 市 ・ 大 井 町 ・ 松 田 町 ・ 山 北 町	9	-	7	-	-	-	1	1
開 成 町 ・ 箱 根 町 ・ 真 鶴 町 ・ 湯 河 原 町	37	24	4	1	5	-	2	1
厚 木 市 ・ 海 老 名 市 ・ 愛 川 町 ・ 清 川 村	37	24	4	1	5	-	2	1
大 和 市 ・ 座 間 市 ・ 綾 瀬 市	25	-	17	-	5	-	3	-

第12表 県内公・私立高等学校定時制専門学科への進学状況

区 分	公 立				私 立						
	合 計		計 算		合 計		計 算				
	農 業	工 業	商 業	計	農 業	工 業	商 業	計			
平成27年度卒業生	162	31	111	20	121	31	90	41	21	20	...
平成26年度卒業生	212	35	152	25	157	35	122	55	30	25	...
平成25年度卒業生	247	34	183	30	184	34	150	63	33	30	...
平成24年度卒業生	273	34	204	35	180	34	146	93	58	35	...
平成23年度卒業生	284	35	220	29	190	35	155	94	65	29	...
平成22年度卒業生	292	35	228	29	195	35	160	97	68	29	...
平成21年度卒業生	295	33	225	37	191	33	158	104	67	37	...
平成20年度卒業生	302	35	230	37	196	35	161	106	69	37	...
平成19年度卒業生	270	36	201	33	187	36	151	83	50	33	...
平成18年度卒業生	310	35	239	36	205	35	170	105	69	36	...
鶴見区・神奈川区・港北区	43	1	34	8	33	1	32	10	2	8	...
横 緑 区 ・ 青 葉 区 ・ 都 筑 区	15	-	14	1	14	-	14	1	-	1	...
浜 地 区 ・ 瀬 谷 区 ・ 泉 区	5	-	5	-	5	-	5	-	-	-	...
西 区 ・ 保 土 ケ 谷 区 ・ 戸 塚 区	7	-	7	-	7	-	7	-	-	-	...
南 区 ・ 港 南 区 ・ 栄 区	7	-	7	-	7	-	7	-	-	-	...
中 区 ・ 磯 子 区 ・ 金 沢 区	6	3	3	-	6	3	3	-	-	-	...
川 崎 区 ・ 幸 区 ・ 中 原 区	27	-	18	9	1	-	1	26	17	9	...
高 津 区 ・ 多 摩 区 ・ 宮 前 区 ・ 麻 生 区	4	-	2	2	-	-	-	4	2	2	...
相 模 原 市 ( 緑 区 ・ 中 央 区 ・ 南 区 )	-	-	-	-	-	-	-	-	-	-	...
横 須 賀 市 ・ 逗 子 市 ・ 三 浦 市 ・ 葉 山 町	29	27	2	-	29	27	2	-	-	-	...
鎌 倉 市 ・ 藤 沢 市	-	-	-	-	-	-	-	-	-	-	...
茅 ヶ 崎 市 ・ 寒 川 町	-	-	-	-	-	-	-	-	-	-	...
平 塚 市 ・ 大 磯 町 ・ 二 宮 町 ・ 中 井 町	-	-	-	-	-	-	-	-	-	-	...
養 野 市 ・ 伊 勢 原 市	5	-	5	-	5	-	5	-	-	-	...
小 田 原 市 ・ 南 足 柄 市 ・ 大 井 町 ・ 松 田 町 ・ 山 北 町	8	-	8	-	8	-	8	-	-	-	...
開 成 町 ・ 箱 根 町 ・ 真 鶴 町 ・ 湯 河 原 町	4	-	4	-	4	-	4	-	-	-	...
厚 木 市 ・ 海 老 名 市 ・ 愛 川 町 ・ 清 川 村	2	-	2	-	2	-	2	-	-	-	...

第14表 県外高等学校全日制専門学科への進学状況 (単位:人)

区	分	合計	国			公			私			立
			東京	千葉	埼玉	東京	千葉	埼玉	東京	千葉	埼玉	
平成27年度卒業生	408	78	44	6	28	290	1	2	37			
平成26年度卒業生	370	80	60	4	15	251	2	4	33			
平成25年度卒業生	492	75	49	5	21	386	-	2	29			
平成24年度卒業生	475	65	41	3	19	386	2	4	18			
平成23年度卒業生	486	75	56	1	15	392	1	2	16			
平成22年度卒業生	529	77	56	3	18	433	3	2	14			
平成21年度卒業生	522	73	52	3	17	449	3	2	17			
平成20年度卒業生	470	46	30	1	15	424	1	4	14			
平成19年度卒業生	519	66	43	2	21	453	1	2	23			
平成18年度卒業生	633	83	61	-	21	550	-	2	25			
鶴見区・神奈川区・港北区	48	5	3	-	2	43	-	-	4			
横濱区・青葉区・都筑区	47	12	8	1	3	35	-	-	2			
旭区・瀬谷区・泉区	18	6	3	-	3	12	1	1	1			
西区・保土ヶ谷区・戸塚区	16	8	7	1	-	8	7	-	1			
南区・港南区・栄区	17	8	4	1	-	9	6	-	3			
中区・磯子区・金沢区	15	4	3	1	-	11	8	-	2			
川崎区・幸区・中原区	101	7	5	-	2	94	-	-	-			
高津区・多摩区・宮前区・藤生区	71	6	3	-	3	63	-	-	2			
相模原市(緑区・中央区・南区)	13	6	4	1	-	7	-	-	-			
横須賀市・逗子市・三浦市・葉山町	14	2	1	-	1	12	9	-	3			
鎌倉市・藤沢市	15	3	-	-	3	12	5	-	7			
茅ヶ崎市・寒川町	9	2	1	-	1	7	2	-	5			
平塚市・大磯町・二宮町・中井町	4	1	-	-	1	3	1	-	2			
秦野市・伊勢原市	4	3	-	-	3	1	-	-	1			
小田原市・南足柄市・大井町・松田町・山北町	4	-	-	-	4	1	-	-	3			
開成町・箱根町・真鶴町・湯河原町	4	-	-	-	4	1	-	-	3			
厚木市・海老名市・愛川町・清川村	7	3	2	-	1	4	3	-	1			
大和市・座間市・綾瀬市	5	2	-	1	1	3	3	-	-			

第13表 県外高等学校全日制普通科への進学状況 (単位:人)

区	分	合計	国			公			私			立
			東京	千葉	埼玉	東京	千葉	埼玉	東京	千葉	埼玉	
平成27年度卒業生	5,383	505	391	14	8	4,878	44	83	559			
平成26年度卒業生	5,566	477	341	17	6	5,089	52	92	588			
平成25年度卒業生	5,430	356	224	10	8	4,319	43	86	626			
平成24年度卒業生	5,001	388	262	12	13	4,613	49	54	558			
平成23年度卒業生	4,812	399	298	10	12	4,413	31	72	431			
平成22年度卒業生	4,695	307	218	8	6	4,388	51	59	476			
平成21年度卒業生	5,117	251	155	14	7	4,866	4,261	33	79	499		
平成20年度卒業生	5,318	199	109	14	7	5,119	4,541	39	500			
平成19年度卒業生	5,311	184	103	7	9	5,127	4,610	40	47	430		
平成18年度卒業生	5,142	213	122	8	6	4,929	4,423	24	39	443		
鶴見区・神奈川区・港北区	621	102	88	2	-	519	477	5	32			
横濱区・青葉区・都筑区	1,082	90	78	-	-	992	920	3	22	47		
旭区・瀬谷区・泉区	93	13	6	-	1	80	48	3	5	24		
西区・保土ヶ谷区・戸塚区	158	21	15	2	-	137	104	3	6	24		
南区・港南区・栄区	100	27	22	-	1	73	52	2	16			
中区・磯子区・金沢区	107	28	19	4	-	79	57	2	3	17		
川崎区・幸区・中原区	731	56	45	1	3	675	638	4	7	26		
高津区・多摩区・宮前区・藤生区	1,402	33	27	-	1	1,369	1,311	-	14	44		
相模原市(緑区・中央区・南区)	430	57	49	2	-	373	305	3	3	62		
横須賀市・逗子市・三浦市・葉山町	75	9	3	-	1	66	26	6	2	32		
鎌倉市・藤沢市	116	25	14	1	1	91	64	2	3	22		
茅ヶ崎市・寒川町	44	8	1	-	7	36	13	2	4	17		
平塚市・大磯町・二宮町・中井町	43	4	3	-	1	39	9	1	2	27		
秦野市・伊勢原市	46	3	-	-	3	43	22	1	-	20		
小田原市・南足柄市・大井町・松田町・山北町	126	6	3	1	-	120	12	1	1	106		
開成町・箱根町・真鶴町・湯河原町	80	4	4	-	-	76	50	2	-	24		
厚木市・海老名市・愛川町・清川村	129	19	14	1	-	110	84	3	4	19		



第15表 県内公立高等学校全日制普通科への市区町村別進学状況

高校が所在する市区町村	横 浜 市											川 崎 市		大 和 市		合 計	再進学率 (%)	再進学率 (B/A)	
	神奈川区区	神奈川区区	神奈川区区	神奈川区区	神奈川区区	神奈川区区	神奈川区区	神奈川区区	神奈川区区	神奈川区区	神奈川区区	神奈川区区	神奈川区区	神奈川区区	神奈川区区	神奈川区区			神奈川区区
合 計	2,472	2,762	1,850	2,464	1,714	1,801	1,208	2,638	2,763	2,022	2,450	1,771	1,339	1,197	1,309	2,357	2,099	18,045	52.7
鶴見区・神奈川区・港北区	1,121	427	67	183	49	121	189	51	2	10	16	1	1	-	-	2	5	1,121	49.9
緑区・青葉区・都筑区	613	1,370	112	79	13	30	33	225	26	2	40	-	-	1	-	15	144	1,370	50.7
旭区・瀬谷区・泉区	75	243	965	444	120	59	6	9	3	3	130	5	1	2	-	71	235	965	40.7
西区・保土ヶ谷区・戸塚区	170	69	281	845	286	123	5	9	3	21	170	15	5	-	3	5	15	845	41.7
南区・港南区・栄区	102	35	34	511	690	461	6	3	2	82	155	9	13	-	3	3	3	690	32.7
中区・磯子区・金沢区	92	25	18	127	270	686	5	3	4	255	45	3	-	-	-	1	1	686	44.7
川崎区・幸区・中原区	107	62	8	31	12	14	624	382	1	1	3	1	1	-	-	1	-	624	50.0
高津区・宮前区・多摩区・麻生区	91	369	9	7	-	1	333	1,825	20	-	22	-	-	1	-	48	50	1,825	65.7
相模原市	17	49	12	2	5	-	2	60	2,324	1	26	23	2	15	-	332	218	2,324	75.3
横須賀市・蓮子市・三浦市・葉山町	20	4	6	39	50	225	-	-	-	1,595	98	5	2	-	-	-	-	1,595	78.0
鎌倉市・藤沢市	29	7	75	127	169	60	2	2	4	47	1,084	453	141	2	17	25	201	1,084	44.3
茅ヶ崎市・寒川町	4	2	1	19	23	8	1	-	9	3	285	808	211	4	32	54	26	808	54.2
平塚市・大磯町・二宮町・中井町	7	2	3	10	15	6	1	-	-	1	122	268	648	215	103	44	9	648	44.6
秦野市・伊勢原市	4	1	3	3	-	-	-	6	5	-	13	8	97	585	213	263	59	585	46.4
小田原市・南定原市・大井町・北町・開成町・新原町・藤原町	1	-	4	1	4	1	-	1	2	-	37	81	192	184	904	32	6	904	62.3
厚木市・海老名市・愛川町・溝川村	5	1	46	11	-	2	1	10	150	-	22	62	23	162	31	1,154	310	1,154	58.0
大和市・座間市・綾瀬市	14	96	206	25	8	4	-	52	208	1	182	29	2	26	3	307	817	817	41.3

第16表 総括表(特別支援学校中学部卒業者)

区分	卒業 者 総 数	(A) 高等学校										(B) 専修学校 進学校 高等課程				(C) 計		(D) 公 施 共 働 等 入 学 開 発	(E) 就 職 者 〈 就 職 の み 〉	(F) 左 記 以 外 の 者	(G) 不 詳 ・ 死 亡
		高等 学 校 本 科			中 等 学 校 後 期 課 程 ( 本 科 )		中 等 学 校 後 期 課 程 ( 専 修 科 )		後 中 等 期 課 程 別 科 校	高 等 学 校 専 門 科 学 校 心	特 別 支 援 学 校 高 等 部	計	専 修 学 校 一 般 課 程	専 修 学 校 一 般 課 程	各 種 学 校						
		全 日 制	定 時 制	通 信 制	全 日 制	定 時 制	後 期 課 程 別 科 校	後 中 等 期 課 程 別 科 校	高 等 学 校 専 門 科 学 校 心	特 別 支 援 学 校 高 等 部											
											5					1	4				
平成27年度合計	478	469	5	1	4	-	-	-	-	-	-	-	-	-	-	-	-	9	-		
構成比(%)	(100.0)	(98.1)	(1.0)	(0.2)	(0.8)	(-)	(-)	(-)	(-)	(-)	(-)	(-)	(-)	(-)	(-)	(-)	(-)	(1.9)	(-)		
県立計	326	317	4	1	3	-	-	-	-	-	-	-	-	-	-	-	-	9	-		
市立計	152	152	1	-	1	-	-	-	-	-	-	-	-	-	-	-	-	0	-		
平成26年度合計	483	475	3	1	2	-	-	-	-	-	-	-	-	-	-	-	-	7	-		
構成比(%)	(100.0)	(98.3)	(0.6)	(0.2)	(0.4)	(-)	(-)	(-)	(-)	(-)	(-)	(-)	(-)	(-)	(-)	(-)	(-)	(1.4)	(-)		
平成25年度合計	483	477	3	2	2	-	-	-	-	-	-	-	-	-	-	-	-	6	-		
構成比(%)	(100.0)	(98.8)	(0.6)	(0.4)	(0.4)	(-)	(-)	(-)	(-)	(-)	(-)	(-)	(-)	(-)	(-)	(-)	(-)	(1.2)	(-)		
平成24年度合計	454	446	5	-	5	-	-	-	-	-	-	-	-	-	-	-	-	7	-		
構成比(%)	(100.0)	(98.2)	(1.1)	(-)	(1.1)	(-)	(-)	(-)	(-)	(-)	(-)	(-)	(-)	(-)	(-)	(-)	(-)	(1.5)	(-)		
平成23年度合計	454	448	2	2	3	-	-	-	-	-	-	-	-	-	-	-	-	5	1		
構成比(%)	(100.0)	(98.7)	(0.4)	(0.4)	(0.7)	(-)	(-)	(-)	(-)	(-)	(-)	(-)	(-)	(-)	(-)	(-)	(-)	(1.1)	(0.2)		
平成22年度合計	438	423	5	2	2	-	-	-	-	-	-	-	-	-	-	-	-	15	-		
構成比(%)	(100.0)	(96.6)	(1.1)	(0.5)	(0.5)	(-)	(-)	(-)	(-)	(-)	(-)	(-)	(-)	(-)	(-)	(-)	(-)	(3.4)	(-)		
視覚障害	7	7	-	-	-	-	-	-	-	-	-	-	-	-	-	-	-	-	-		
聴覚障害	23	23	2	-	-	-	-	-	-	-	-	-	-	-	-	-	-	-	-		
知的障害	313	312	-	-	1	-	-	-	-	-	-	-	-	-	-	-	-	1	-		
肢体不自由	109	108	-	-	-	-	-	-	-	-	-	-	-	-	-	-	-	1	-		
病弱・身体虚弱	26	19	3	1	3	-	-	-	-	-	-	-	-	-	-	-	-	7	-		

(注) 構成比(%)は卒業者総数に対する割合であり、小数点以下第2位を四捨五入しているため、内訳の合計が100.0にならない場合があります。

第17表 特別支援学級の学級卒業者の進路状況

(単位:人)

学級 種別	卒業 者 総 数	(A) 高等学校等進学者												(B) 専修学校高等課程進学者	(C) 専修学校一般課程等 入学者	(D) 公共職業能力開発施設等	(E) 就職者<就職のみ>	(F)(G) 左不 記詳 以・ 外 の 者 亡 者										
		高等学						特別支援学校高等部																				
		全			私立			公立			私立								公立									
		国・公立	専 門 学 科	通 信 制	全 日 制	専 門 学 科	通 信 制	全 日 制	専 門 学 科	通 信 制	全 日 制	専 門 学 科	通 信 制						全 日 制	専 門 学 科	通 信 制							
総計	1,291	58	26	1	4	2	2	2	18	9	1	1	2	2	1	161	2	2	8	2	971	9	13	17	1	1	8	12
知的障害	704	21	10	1	8	1	1	6	5	1	1	1	66	1	1	66	1	1	4	4	578	1	2	6	1	1	5	7
肢体不自由	19	4	1	2	1	1	1	1	1	1	1	1	4	1	1	4	1	1	1	1	3	6	1	1	1	1	1	1
身体虚弱	9	3	1	1	1	1	1	1	1	1	1	1	2	1	1	2	1	1	1	1	3	3	1	1	1	1	1	1
視覚障害	3	1	1	1	1	1	1	1	1	1	1	1	1	1	1	1	1	1	1	1	1	1	1	1	1	1	1	1
聴覚障害	8	2	1	1	1	1	1	1	1	1	1	1	1	1	1	1	1	1	1	1	1	1	1	1	1	1	1	1
言語障害	1	1	1	1	1	1	1	1	1	1	1	1	1	1	1	1	1	1	1	1	1	1	1	1	1	1	1	1
自閉症・情緒障害	548	31	14	1	15	1	1	10	4	1	1	1	89	1	1	89	1	1	2	1	383	1	7	11	1	1	3	4
鶴見区・神奈川区・港北区	126	3	3	1	3	1	1	1	1	1	1	1	14	1	1	14	1	1	1	1	103	2	2	2	1	1	2	2
緑区・青葉区・都筑区	90	4	3	1	1	1	1	1	1	1	1	1	13	1	1	13	1	1	1	1	71	1	1	1	1	1	1	1
旭区・瀬谷区・泉区	90	88	1	1	1	1	1	1	1	1	1	1	15	1	1	15	1	1	1	1	71	1	1	1	1	1	1	1
西区・保土ヶ谷区・戸塚区	70	69	1	1	1	1	1	1	1	1	1	1	6	1	1	6	1	1	1	1	62	1	1	1	1	1	1	1
南区・港南区・栄区	70	66	5	3	2	2	2	2	2	2	2	2	8	2	2	8	2	2	2	2	53	1	3	3	1	1	1	1
中区・磯子区・金沢区	60	59	3	3	1	1	1	2	3	1	1	1	10	1	1	10	1	1	1	1	39	1	1	1	1	1	1	1
川崎区・幸区・中原区	89	87	3	1	2	2	2	1	1	1	1	1	9	1	1	9	1	1	1	1	65	1	8	1	1	2	2	2
高津区・多摩区・宮前区・麻生区	102	99	16	10	6	6	6	4	1	1	1	1	11	1	1	11	1	1	1	1	62	1	3	2	1	1	1	1
相模原市(緑区・中央区・南区)	118	112	3	2	1	1	1	2	1	1	1	1	20	1	1	20	1	1	1	1	81	1	3	1	1	1	2	2
横須賀市・逗子市・三浦市・葉山町	104	100	8	6	1	1	1	3	3	3	3	3	7	1	1	7	1	1	1	1	78	1	1	1	1	1	2	2
鎌倉市・藤沢市	58	58	1	1	1	1	1	1	1	1	1	1	3	1	1	3	1	1	1	1	54	1	1	1	1	1	1	1
茅ヶ崎市・寒川町	37	37	1	1	1	1	1	3	3	3	3	3	7	1	1	7	1	1	1	1	27	1	1	1	1	1	1	1
平塚市・大磯町・二宮町・中井町	39	37	3	1	3	3	3	1	1	1	1	1	5	1	1	5	1	1	1	1	27	1	1	1	1	1	1	1
秦野市・伊勢原市	42	40	3	1	2	2	2	1	1	1	1	1	13	1	1	13	1	1	1	1	22	1	1	1	1	1	1	1
小田原市・南足柄市・大井町・松田町・山北町	52	50	1	1	1	1	1	1	1	1	1	1	5	1	1	5	1	1	1	1	41	1	1	1	1	1	1	1
開成町・菟根町・真鶴町・湯河原町	77	73	5	2	4	4	4	2	2	2	2	2	10	1	1	10	1	1	1	1	54	1	2	2	1	1	1	1
厚木市・海老名市・愛川町・清川村	67	66	1	1	1	1	1	1	1	1	1	1	5	1	1	5	1	1	1	1	61	1	1	1	1	1	1	1