

平成29年度 公立中学校等卒業者の進路の状況

(平成30年5月1日現在)

平成30年8月

神奈川県教育委員会

目 次

平成29年度公立中学校等卒業者の進路の状況

概要	1
集計結果の概要	3
統計表	9
第1表 総括表(公立中学校等卒業者)	11
第2表 総括表(公立中学校等卒業者)＜構成比＞	12
第3表 高等学校(全日制の課程)への普通科・専門学科・総合学科別進学状況	13
第4表 高等学校(全日制の課程)への普通科・専門学科・総合学科別進学状況＜構成比＞	14
第5表 高等学校(定時制の課程)への普通科・専門学科・総合学科別進学状況	15
第6表 高等学校(定時制の課程)への普通科・専門学科・総合学科別進学状況＜構成比＞	16
第7表 高等学校(通信制の課程)、高等学校(別科)、高等専門学校、特別支援学校高等部への進学状況	17
第8表 産業別就職状況	18
第9表 左記以外の者の内訳	18
第10表 県内公立高等学校全日制専門学科への進学状況	19
第11表 県内私立高等学校全日制専門学科への進学状況	20
第12表 県内公・私立高等学校定時制専門学科への進学状況	20
第13表 県外高等学校全日制普通科への進学状況	21
第14表 県外高等学校全日制専門学科への進学状況	21
第15表 県内公立高等学校全日制普通科への市区町村別進学状況	22
第16表 総括表(特別支援学校中学部卒業者)	23
第17表 特別支援学級の学級卒業者の進路状況	24

平成29年度 公立中学校等卒業者の進路の状況

概要

文部科学省が実施する「学校基本調査」と神奈川県が実施する「公立中学校等卒業者の進路状況調査」の調査結果をもとに、県内の公立中学校、義務教育学校及び公立特別支援学校中学部を平成30年3月に卒業した者の進路状況をまとめたものです。

1 調査期日 平成30年5月1日

2 集計対象

- (1) 県内公立(市町村立)中学校:410校(分校2校を含む)
- (2) 県内公立(市町村立)義務教育学校:2校
- (3) 県内公立特別支援学校中学部:40校(県立:26校 市立:14校(分校1校を含む))

※ 調査対象校は平成29年度の卒業者が在籍していた学校です。

3 集計項目 平成29年度卒業者に対する次の事項

- 県内・県外別、課程別、学科別の高等学校への進学者数
- 県内・県外別、課程別、学科別の中等教育学校後期課程への進学者数
- 高等専門学校への進学者数
- 特別支援学校高等部への進学者数
- 専修学校等への進学及び入学者数
- 公共職業能力開発施設等への入学者数
- 就職者数

4 用語の定義

(1) 卒業者

平成30年3月に卒業した者をいいます。

(2) 高等学校等進学者

高等学校本科(全日制・定時制及び通信制)及び別科、中等教育学校後期課程の本科及び別科、高等専門学校、特別支援学校高等部の本科及び別科へ進学した者並びに進学しかつ就職した者をいいます。なお、自衛隊高等工科学校に進んだ者は、少年自衛官制度により高等学校の通信教育を受けるので、高等学校通信制の課程に含まれます。また、高等学校本科(全日制)への進学者と高等専門学校への進学者を合わせて全日制進学者としています。

(3) 専修学校高等課程進学者

専修学校の高等課程へ進学した者及び進学しかつ就職した者をいいます。

(4) 専修学校一般課程等入学者

専修学校の一般課程又は各種学校に入学した者及び入学しかつ就職した者をいいます。

(5) 公共職業能力開発施設等入学者

公共職業能力開発施設等に入学した者及び入学しかつ就職した者をいいます。

(6) 就職者

就職した者をいいます。「就職」とは給料、賃金、利潤、報酬その他経常的収入を得る仕事に就くことをいいます。自家・自営業に就いた者は含めますが、家事手伝いや一時的な仕事に就いた者は就職者とはしません。なお、就職のみの者のほか、(2)から(5)の進学者、入学者のうち同時に就職をした者も含みます。

※統計表第1表、第2表及び第17表においては、一時的な仕事に就いた者を就職者に加え、就職者等(E)としています。

(7) 左記以外の者

卒業後の進路が確認できていて(1)から(6)の定義に当てはまらない者で、自宅で高等学校進学準備中の者、家事手伝い、一時的な仕事に就いた者、長期にわたる入院・療養者、児童福祉施設等入所者、海外の高等学校等に入学した者等をいいます。

※統計表第1表、第2表及び第17表においては、一時的な仕事に就いた者を就職者に加え、就職者等(E)としています。

(8) 不詳・死亡

平成30年5月1日までに行方不明の者、死亡した者をいいます。

(9) 特別支援学級卒業生

学校教育法第81条第2項各号に該当する生徒で編制されている学級を卒業した者をいいます。この調査では、学級の種類は、「知的障害」、「肢体不自由」、「病弱・身体虚弱」、「弱視」、「難聴」、「言語障害」及び「自閉症・情緒障害」の7種類に分類し、記入しています。

集計結果の概要

I 公立中学校及び義務教育学校

1 概況

平成29年度の卒業者の進路状況は、表1のとおりです。

卒業者総数は69,140人で、前年度に比べ856人の減少となっています。

表1 卒業者の進路状況(公立中学校及び義務教育学校)[総括表]

区 分	平成29年度 (A)		平成28年度 (B)		増 減 (A)-(B)	
	人数(人)	構成比(%)	人数(人)	構成比(%)	人数(人)	ポイント
卒業者総数	69,140	100.0	69,996	100.0	△ 856	
高等学校等進学者	68,479	99.0	69,198	98.9	△ 719	0.1
専修学校高等課程進学者	101	0.1	215	0.3	△ 114	△ 0.2
専修学校一般課程等入学者	59	0.1	58	0.1	1	0.0
公共職業能力開発施設等入学者	4	0.0	6	0.0	△ 2	0.0
就 職 者(就職のみ)	95	0.1	132	0.2	△ 37	△ 0.1
その他の者(注1)	402	0.6	387	0.6	15	0.0

(注1) その他の者とは、高等学校への進学準備中の者、家事手伝いの者、一時的な仕事に就いた者、入院・療養者、児童福祉施設等入学者、海外の高等学校等入学者、不詳・死亡の者等です。

(注2) 構成比(%)は、卒業者総数に対する割合で、小数点以下第2位を四捨五入しているため、内訳の計が100.0にならない場合があります。

また、進路状況の推移は、図1のとおりで、高等学校等進学率は、99.0%(前年度比0.1ポイント上昇)となりました。

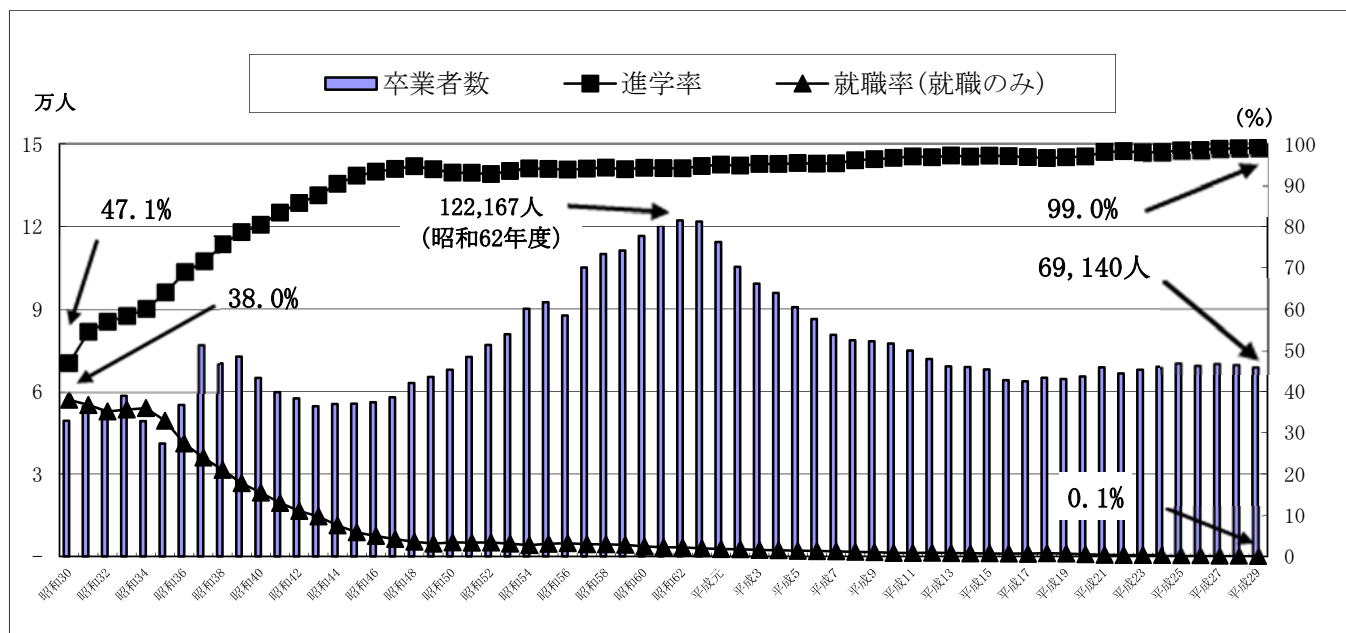


図1 高等学校等進学者及び就職者の推移(公立中学校及び義務教育学校)

2 高等学校等進学者

平成29年度の高等学校等進学者の進学状況は、表2のとおりです。

表2 高等学校等への進学状況

区 分	平成29年度 (A)		平成28年度 (B)		増 減 (A)-(B)	
	人数(人)	構成比(%)	人数(人)	構成比(%)	人数(人)	ポイント
卒 業 者 総 数	69,140	100.0	69,996	100.0	△ 856	
高 等 学 校 等 進 学 者	68,479	99.0	69,198	98.9	△ 719	0.1
高等学校（全日制）進学者	62,698	90.7	63,334	90.5	△ 636	0.2
高等学校（定時制）進学者	1,780	2.6	2,028	2.9	△ 248	△ 0.3
高等学校（通信制）進学者	2,717	3.9	2,546	3.6	171	0.3
高等専門学校進学者	151	0.2	150	0.2	1	0.0
上記以外への進学者(注1)	1,133	1.6	1,140	1.6	△ 7	0.0
全 日 制 進 学 者 (注 2)	62,849	90.9	63,484	90.7	△ 635	0.2

(注1) 上記以外への進学者とは、高等学校別科、中等教育学校後期課程、特別支援学校高等部への進学者です。

(注2) 全日制進学者とは、高等学校(全日制)進学者と高等専門学校進学者を合わせた進学者です。

(注3) 構成比(%)は、卒業生総数に対する割合で、小数点以下第2位を四捨五入しているため、内訳の計が100.0にならない場合があります。

(1) 高等学校等への課程別進学率

過去10年間の卒業生総数に対する高等学校等への課程別進学者の構成比の推移は、図2のとおりです。

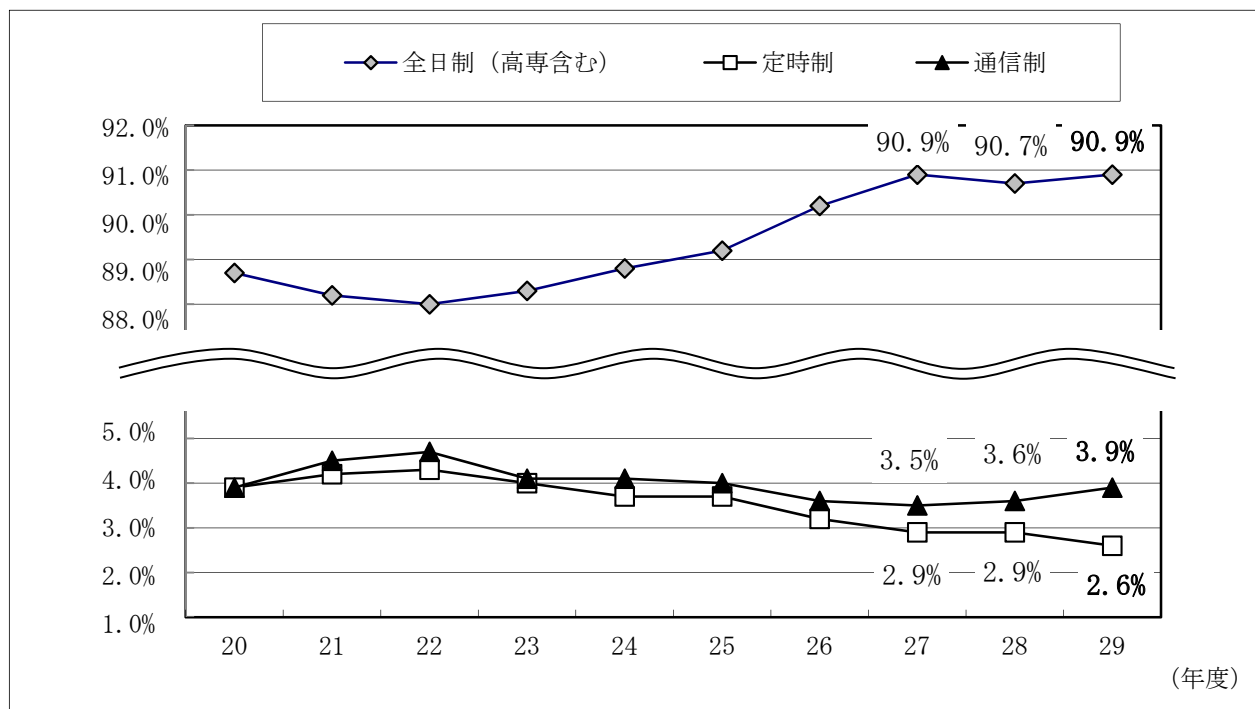


図2 高等学校等への課程別進学者の構成比の推移

(2) 県内・県外別 全日制進学率の推移

過去10年間の卒業生総数に対する県内・県外別全日制進学率の推移は、図3のとおりです。

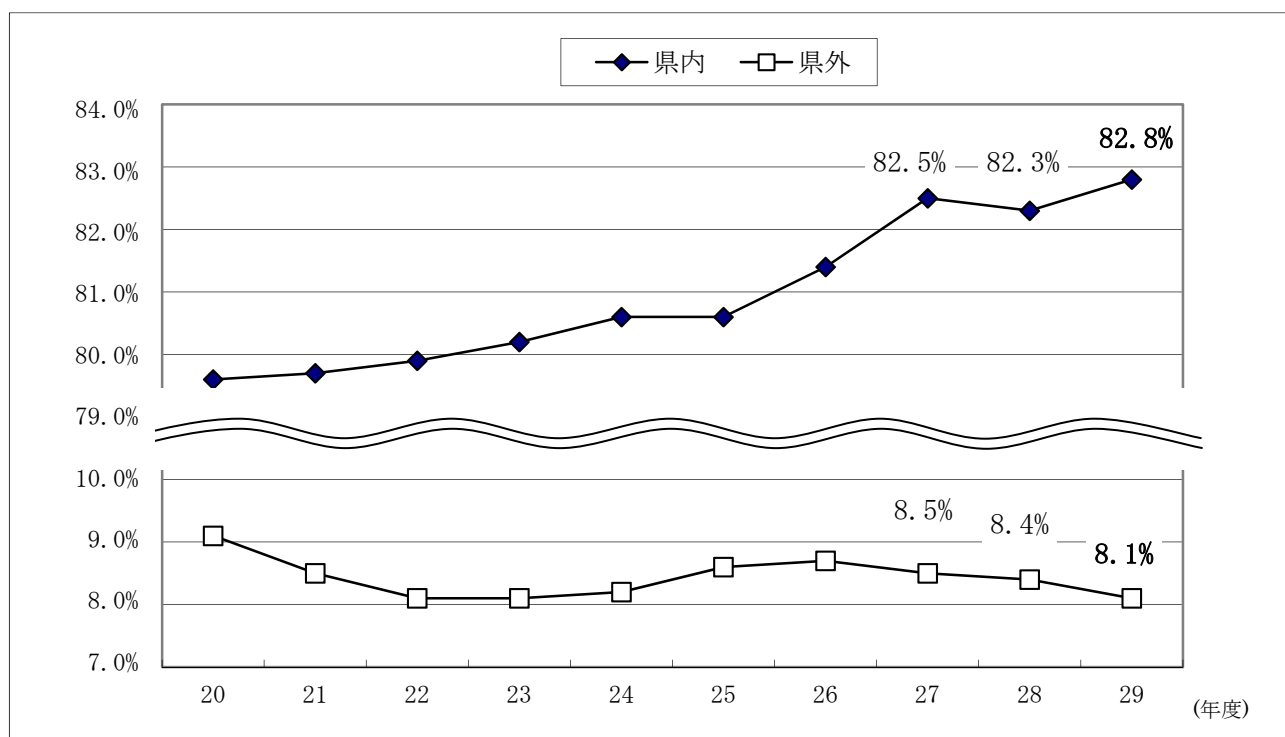


図3 県内・県外別全日制進学率の推移

3 その他の者

その他の者とは、高等学校への進学準備中の者、家事手伝いの者、一時的な仕事に就いた者、入院・療養者、児童福祉施設等入所者、海外の高等学校等入学者、不詳・死亡の者等で平成29年度は、402人(前年度比15人増加)です。

内訳は表3のとおりです。

表3 その他の者の内訳

区 分	平成29年度 (A)		平成28年度 (B)		増 減 (A)－(B)	
	人数(人)	構成比(%)	人数(人)	構成比(%)	人数(人)	ポイント
そ の 他 の 者	402	100.0	387	100.0	15	
高等学校への進学準備中	76	18.9	100	25.8	△ 24	△ 6.9
家事手伝い、入院等(注1)	167	41.5	137	35.4	30	6.1
海外の高等学校等	72	17.9	74	19.1	△ 2	△ 1.2
そ の 他	80	19.9	67	17.3	13	2.6
不 詳 ・ 死 亡	7	1.7	9	2.3	△ 2	△ 0.6

(注1) 家事手伝い、入院等には家事手伝いの者、一時的な仕事に就いた者、入院・療養者、児童福祉施設等入所者を含みます。

(注2) 構成比(%)は、その他の者(計)に対する割合で、小数点以下第2位を四捨五入しているため、内訳の計が100.0にならない場合があります。

4 特別支援学級卒業者の進路状況

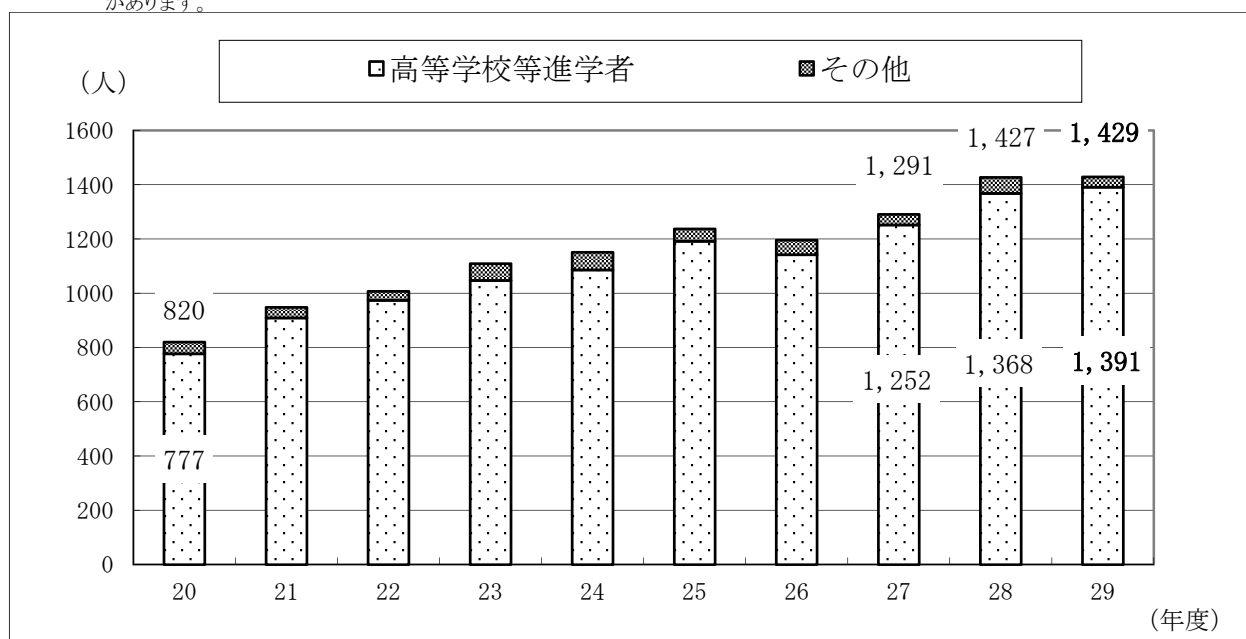
特別支援学級の卒業者は1,429人(前年度比2人増加)であり、進路別構成及び推移は表4及び図4のとおりです。

表4 特別支援学級卒業者の進路別構成

区 分	平成29年度 (A)		平成28年度 (B)		増 減 (A)-(B)	
	人数(人)	構成比(%)	人数(人)	構成比(%)	人数(人)	ポイント
特別支援学級卒業者総数	1,429	100.0	1,427	100.0	2	
高等学校等進学者	1,391	97.3	1,368	95.9	23	1.4
うち、特別支援学校高等部進学者	(1,050)	(73.5)	(1,062)	(74.4)	(△12)	(△0.9)
専修学校高等課程進学者	13	0.9	32	2.2	△19	△1.3
専修学校一般課程等入学者	6	0.4	3	0.2	3	0.2
公共職業能力開発施設等入学者	-	-	2	0.1	△2	△0.1
就 職 者(就職のみ)	5	0.3	8	0.6	△3	△0.3
そ の 他 の 者 (注 1)	13	0.9	14	1.0	△1	△0.1

(注1) その他の者とは、高等学校への進学準備中の者、家事手伝いの者、一時的な仕事に就いた者、入院・療養者、児童福祉施設等入所者、海外の高等学校等入学者、不詳・死亡の者等です。

(注2) 構成比(%)は、特別支援学級卒業者総数に対する割合で、小数点以下第2位を四捨五入しているため、内訳の計が100.0にならない場合があります。



※その他とは、特別支援学級卒業者総数のうち高等学校等進学者を除いた者です。

図4 特別支援学級卒業者数と高等学校等進学者の推移

II 公立特別支援学校中学部

平成29年度の卒業者の進路状況は、表5のとおりです。

卒業者総数は473人で、前年度に比べ5人の増加となっています。

表5 卒業者の進路状況(特別支援学校中学部)[総括表]

区 分	平成29年度(A)		平成28年度(B)		増 減(A)-(B)	
	人数(人)	構成比(%)	人数(人)	構成比(%)	人数(人)	ポイント
卒業者総数	473	100.0	468	100.0	5	
高等学校等進学者	466	98.5	462	98.7	4	△ 0.2
高等学校本科	2	0.4	1	0.2	1	0.2
高等学校別科及び高等専門学校	—	—	—	—	—	—
特別支援学校高等部	464	98.1	461	98.5	3	△ 0.4
専修学校高等課程進学者	—	—	—	—	—	—
専修学校一般課程等入学者	—	—	—	—	—	—
公共職業能力開発施設等入学者	—	—	—	—	—	—
就 職 者(就職のみ)	—	—	—	—	—	—
その他の者(注1)	7	1.5	6	1.3	1	0.2

(注1) その他の者とは、高等学校への進学準備中の者、家事手伝いの者、一時的な仕事に就いた者、入院・療養者、児童福祉施設等入所者、海外の高等学校等入学者、不詳・死亡の者等です。

(注2) 構成比(%)は、卒業者総数に対する割合で、小数点以下第2位を四捨五入しているため、内訳の計が100.0にならない場合があります。

卒業者の98.5%は高等学校等に進学しており、その主な進学先は特別支援学校高等部です。高等学校等進学者の割合は図5のとおりです。

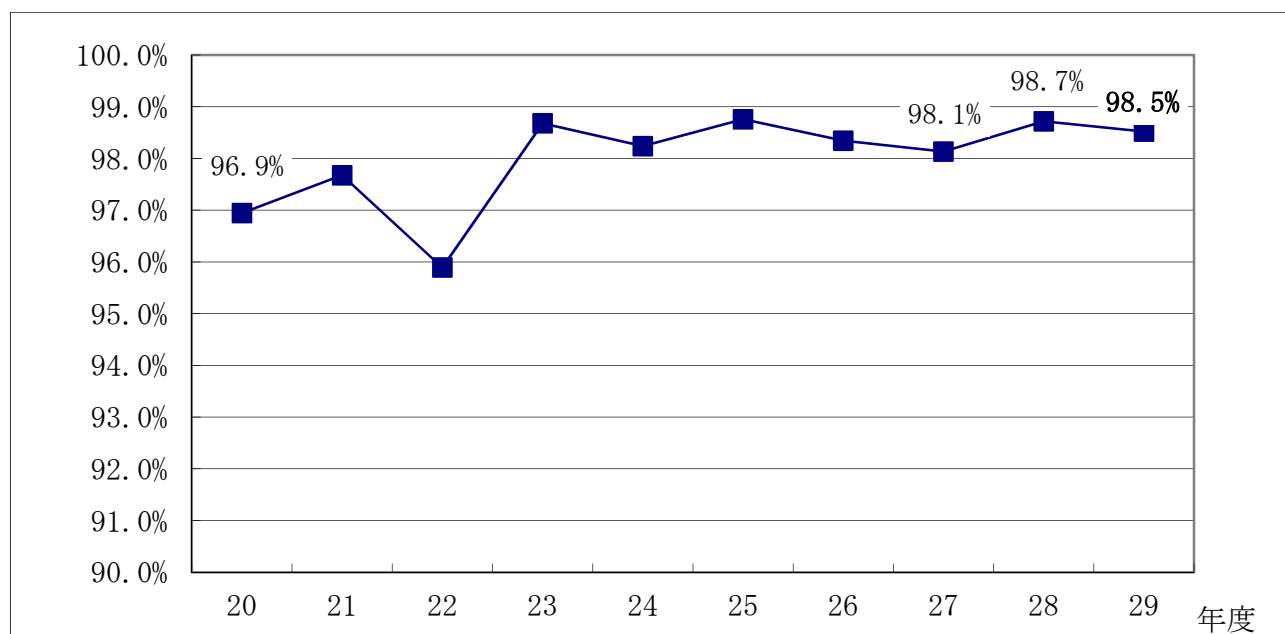


図5 卒業者の高等学校等進学者の割合

統計表

- 1 統計表中の符号の用法は、次のとおりです。
 - 「—」 計数がない場合
 - 「…」 調査対象とならなかった場合
 - 「0.0」 計数が単位未満だった場合
- 2 構成比は四捨五入しているため、合計が100.0にならない場合があります。

第1表 総括表(公立中学校等卒業生)

区分	卒業生総数	(A) 高等学校等進学者												(B) 専修学校等課程	(C) 専修課程種別	(D) 専修課程種別	(E) 就職者等				(F) 左記以外の者*	(G) 不詳・死亡	(再掲)											
		高等学校						中等教育学校									計	(E1) 自営業業主等	(E2) 無期雇用労働者	(E3) 有期雇用労働者			(E4) 臨時労働者	(E5) 就職者	(E6) 就職者	(E7) 就職者								
		全日制			通信制			本校			後期課程																特別高等支援学校	高等専門学校	別科	定時制				
		県立	私立	計	県内	県外	計	県内	県外	計	公立	私立	計																					
平成29年度卒業生	69,140	68,479	62,698	39,130	3,694	14,435	454	4,985	1,738	12	30	2,717	2	2	-	-	151	1,129	101	59	36	23	4	119	40	47	11	21	371	7	8	95	96	1,429
平成28年度卒業生	69,996	69,198	63,334	39,806	3,681	14,146	630	5,051	2,028	13	31	2,546	1	4	-	-	150	1,135	215	58	42	16	6	378	9	...	132	134	1,427
平成27年度卒業生	70,397	69,584	63,861	39,818	3,710	14,521	602	5,210	2,062	11	36	2,440	4	1	-	-	153	1,063	190	64	21	43	3	394	5	...	157	162	1,291
平成26年度卒業生	69,744	68,688	62,739	39,368	3,711	13,714	566	5,380	2,249	15	36	2,522	2	-	-	-	147	1,029	290	85	40	45	5	481	11	...	184	186	1,196
平成25年度卒業生	70,571	69,471	62,797	39,667	3,712	13,479	438	5,501	2,627	18	24	2,845	3	-	-	-	141	1,058	275	90	40	50	11	530	7	...	187	191	1,237
平成24年度卒業生	68,969	67,585	61,076	38,488	3,667	13,403	473	5,045	2,532	9	46	2,845	9	-	-	-	144	979	405	106	51	55	5	619	6	...	243	247	1,151
平成23年度卒業生	67,856	66,399	59,727	37,565	3,635	13,203	490	4,834	2,748	15	37	2,792	2	-	-	-	177	953	341	147	84	63	10	669	8	...	282	297	1,109
平成22年度卒業生	66,521	65,335	58,381	36,539	3,625	12,972	327	4,853	2,838	15	51	3,096	6	1	-	-	158	855	124	33	11	22	5	789	5	...	230	234	1,007
平成21年度卒業生	68,711	67,346	60,443	37,843	3,626	13,307	392	5,340	2,888	13	57	3,064	5	-	-	-	128	818	118	59	28	31	5	916	10	...	257	262	948
平成20年度卒業生	65,422	63,856	57,868	36,221	3,576	12,268	247	5,556	2,496	14	29	2,575	3	-	-	-	149	722	270	103	23	80	9	840	2	...	342	351	820
鶴見区・神奈川区・港北区	5,284	5,241	4,756	2,434	401	1,288	18	615	162	1	213	-	-	-	-	-	6	104	4	3	-	3	-	27	-	-	9	9	120
新緑区・青葉区・都筑区	5,787	5,732	5,323	2,826	228	1,289	66	914	79	...	2	232	-	-	-	-	17	81	8	-	-	-	-	45	1	1	1	1	100
旭地区・瀬谷区・泉区	4,381	4,337	3,908	2,669	232	869	32	106	125	...	199	-	-	-	-	-	4	99	8	1	-	1	-	27	1	-	6	6	108
西区・保土ヶ谷区・戸塚区	4,138	4,112	3,701	2,115	355	1,050	26	155	116	...	191	-	-	-	-	-	8	96	4	1	1	-	-	17	-	-	2	2	109
市南区・港南区・栄区	3,872	3,831	3,465	1,979	543	860	13	70	179	...	119	-	-	-	-	-	4	64	6	1	1	-	-	25	-	-	6	6	69
中区・磯子区・金沢区	3,398	3,378	3,032	1,710	367	861	29	65	139	...	141	-	-	-	-	-	6	60	2	3	3	-	-	13	-	-	2	2	73
川崎区・幸区・中原区	4,093	4,056	3,634	1,531	729	584	15	775	172	...	168	-	-	-	-	-	9	68	2	-	-	-	-	25	-	-	1	3	104
高津区・多摩区・宮前区・麻生区	5,788	5,730	5,313	2,806	372	753	45	1,337	97	...	12	216	1	-	-	-	13	90	10	7	-	7	-	33	-	-	1	8	132
相模原市(緑区・中央区・南区)	5,672	5,596	5,044	3,767	17	875	51	334	94	...	2	329	-	-	-	-	44	84	17	4	4	-	-	28	-	-	2	21	96
横須賀市・逗子市・三浦市・葉山町	4,334	4,295	4,006	2,535	311	1,083	15	62	100	...	3	120	-	-	-	-	3	63	2	3	1	2	-	27	-	-	5	5	105
鎌倉市・藤沢市	4,665	4,635	4,291	2,750	64	1,349	40	88	91	...	2	7	190	-	-	-	2	61	1	3	1	3	-	23	-	-	2	2	68
茅ヶ崎市・藤川町	2,502	2,476	2,310	1,632	22	601	12	43	42	...	94	-	-	-	-	-	1	29	6	2	1	1	-	16	1	-	1	1	35
平塚市・大磯町・二宮町・中井町	2,778	2,750	2,602	1,922	13	608	14	45	32	...	75	-	-	-	-	-	5	36	1	3	2	1	-	20	1	-	1	1	48
秦野市・伊勢原市	2,230	2,212	2,060	1,575	3	416	10	56	45	...	70	-	-	-	-	-	4	33	7	1	1	1	-	8	-	-	2	2	52
小田原市・南足柄市・大井町・松田町・山北町 小田原市・箱根町・真鶴町・海老原町	2,892	2,874	2,735	2,003	5	565	26	136	21	...	57	-	-	-	-	-	12	49	4	2	2	-	-	5	-	-	6	6	52
厚木市・海老名市・愛川町・清川村	3,593	3,562	3,229	2,471	10	636	19	93	122	...	158	-	-	-	-	-	6	47	7	3	2	1	-	12	-	-	1	9	10
大和市・座間市・綾瀬市	3,733	3,662	3,289	2,405	22	748	23	91	156	...	145	-	-	-	-	-	7	65	12	22	18	4	-	20	2	-	11	11	81

(注) 1 平成29年度より、就職者一時不在に就いた者(従前は左記以外の者(F)に区分)を加え、就職者等(E)として新たに区分し、調査をすることとしました。

2 就職者・就職のみ(E6)は、次の式で求めていきます。 E6=E1+E4+E5

3 「(F)左記以外の者*」の内訳は、第9表を参照してください。また、「(再掲)就職及び就職連・入学者★」の内訳は、第8表を参照してください。

第3表 高等学校(全日制の課程)への普通科・専門学科・総合学科別進学状況

(単位:人)

区 分	全日制進学者			県 内												県 外									
	計	普通科	専門学科	公 立			県 立			市 立			私 立			国 ・ 公 立			私 立						
				計	普通科	専門学科	総合学科	計	普通科	専門学科	総合学科	計	普通科	専門学科	総合学科	計	普通科	専門学科	総合学科	計	普通科	専門学科	総合学科		
																								普通科	専門学科
平成29年度卒業生	62,698	54,000	6,242	2,456	42,824	34,970	5,549	2,305	32,837	4,534	1,759	2,133	1,015	546	14,435	13,944	354	137	454	363	4,985	4,723	253	9	
平成28年度卒業生	63,334	54,265	6,562	2,507	43,487	35,477	5,715	2,295	33,352	4,703	1,751	2,125	1,012	544	14,146	13,459	492	195	650	544	5,051	4,785	259	7	
平成27年度卒業生	63,861	53,417	6,849	3,595	43,528	34,216	5,891	3,421	32,176	4,771	2,871	2,040	1,120	550	14,521	13,818	550	153	602	505	5,210	4,878	330	2	
平成26年度卒業生	62,739	52,646	6,704	3,389	43,079	33,962	5,859	3,258	31,920	4,741	2,707	2,042	1,118	551	13,714	13,118	475	121	566	477	5,380	5,089	290	1	
平成25年度卒業生	62,797	52,250	6,985	3,562	43,379	34,111	5,889	3,379	32,077	4,768	2,822	2,034	1,121	557	13,479	12,709	604	166	438	356	5,501	5,074	417	10	
平成24年度卒業生	61,076	50,748	6,934	3,394	42,155	33,139	5,848	3,168	31,144	4,726	2,618	1,995	1,122	550	13,403	12,608	611	184	473	388	5,045	4,613	410	22	
平成23年度卒業生	59,727	49,455	6,861	3,411	41,200	32,152	5,793	3,255	30,175	4,686	2,704	1,977	1,107	551	13,203	12,491	582	130	490	399	4,834	4,413	411	10	
平成22年度卒業生	58,381	48,248	6,833	3,300	40,164	31,295	5,743	3,126	29,312	4,652	2,575	1,983	1,091	551	12,972	12,258	661	153	392	307	4,853	4,388	452	13	
平成21年度卒業生	60,443	49,901	6,957	3,585	41,469	32,337	5,757	3,375	30,361	4,653	2,829	1,976	1,104	546	13,307	12,442	663	182	327	251	5,340	4,871	449	20	
平成20年度卒業生	57,868	47,915	6,847	3,106	39,797	30,957	5,876	2,964	29,041	4,769	2,411	1,916	1,107	553	12,288	11,640	501	127	247	199	5,556	5,119	424	13	
鶴見区・神奈川区・港北区	4,756	4,203	411	142	2,835	2,350	343	142	2,091	241	102	259	102	40	1,288	1,258	30	-	18	14	-	615	581	34	-
横 緑 区 ・ 青 葉 区 ・ 都 筑 区	5,323	4,964	316	43	3,054	2,762	249	43	2,636	158	32	126	91	11	1,289	1,257	32	-	66	56	10	914	889	25	-
旭 区 ・ 瀬 谷 区 ・ 泉 区	3,908	3,452	377	79	2,901	2,494	331	76	2,354	270	45	140	61	31	869	831	36	2	32	26	5	106	101	5	-
西 区 ・ 保 土 ケ 谷 区 ・ 戸 塚 区	3,701	3,281	334	86	2,470	2,110	278	82	1,882	210	23	228	68	59	1,050	1,007	39	4	26	22	4	155	142	13	-
南 区 ・ 港 南 区 ・ 栄 区	3,465	3,008	309	148	2,522	2,093	281	148	1,711	190	78	382	91	70	860	837	23	-	13	11	2	70	67	3	-
中 区 ・ 磯 子 区 ・ 金 沢 区	3,032	2,524	291	217	2,077	1,598	263	216	1,393	188	129	205	75	87	861	850	10	1	29	22	7	65	54	11	-
川 崎 区 ・ 幸 区 ・ 中 原 区	3,634	2,887	605	142	2,260	1,611	519	130	1,180	223	128	431	296	2	584	551	26	7	15	10	5	775	715	55	5
高 津 区 ・ 多 摩 区 ・ 宮 前 区 ・ 麻 生 区	5,313	4,803	380	130	3,178	2,740	308	130	2,485	191	130	255	117	-	753	743	10	-	45	36	9	1,337	1,284	53	-
相 模 原 市 (緑 区 ・ 中 央 区 ・ 南 区)	5,044	4,242	458	344	3,784	3,026	432	326	3,022	420	325	4	12	1	875	849	12	14	51	43	5	334	324	9	1
横 須 賀 市 ・ 逗 子 市 ・ 三 浦 市 ・ 葉 山 町	4,006	3,092	571	343	2,846	1,986	524	336	1,932	496	107	54	28	229	1,083	1,041	39	3	15	10	4	62	55	4	3
鎌 倉 市 ・ 藤 沢 市	4,291	3,844	331	116	2,814	2,433	271	110	2,402	245	103	31	26	7	1,349	1,297	46	6	40	35	5	88	79	9	-
茅 ヶ 崎 市 ・ 寒 川 町	2,310	2,064	161	85	1,654	1,454	140	60	1,450	124	58	4	16	2	601	567	9	25	12	7	5	43	36	7	-
平 塚 市 ・ 大 磯 町 ・ 二 宮 町 ・ 中 井 町	2,602	2,062	470	70	1,935	1,429	456	50	1,425	448	49	4	8	1	608	580	8	20	14	11	3	45	42	3	-
秦 野 市 ・ 伊 勢 原 市	2,060	1,681	182	197	1,578	1,211	176	191	1,211	174	190	-	2	1	416	407	3	6	10	9	1	56	54	2	-
小 田 原 市 ・ 南 足 柄 市 ・ 大 井 町 ・ 松 田 町 ・ 山 北 町	2,735	2,287	393	55	2,008	1,616	374	18	1,615	370	18	1	4	-	565	526	2	37	26	17	9	136	128	8	-
横 成 町 ・ 箱 根 町 ・ 真 鶴 町 ・ 湯 河 原 町	3,229	2,761	393	75	2,481	2,032	382	67	2,029	377	65	3	5	2	636	623	5	8	19	16	3	93	90	3	-
厚 木 市 ・ 海 老 名 市 ・ 愛 川 町 ・ 清 川 村	3,289	2,845	260	184	2,427	2,025	222	180	2,019	209	177	6	13	3	748	720	24	4	23	18	5	91	82	9	-

第4表 高等学校(全日制の課程)への普通科・専門学科・総合学科別進学状況<構成比> (単位:%)

区分	全日制進学者			県						市						立			私			立			私			立				
	計	普通科	専門学科	総合学科	公立			私立			公立			私立			計	普通科	専門学科	総合学科	計	普通科	専門学科	総合学科	計	普通科	専門学科	総合学科	計	普通科	専門学科	総合学科
					普通科	専門学科	総合学科	普通科	専門学科	総合学科	普通科	専門学科	総合学科	普通科	専門学科	総合学科																
平成29年度卒業生	100.0	86.1	10.0	3.9	68.3	55.8	8.9	3.7	52.4	7.2	2.8	3.4	1.6	0.9	23.0	22.2	0.6	0.2	0.7	0.6	0.1	0.0	8.0	7.5	0.4	0.0	8.0	7.5	0.4	0.0		
平成28年度卒業生	100.0	85.7	10.4	4.0	68.7	56.0	9.0	3.6	52.7	7.4	2.8	3.4	1.6	0.9	22.3	21.3	0.8	0.3	1.0	0.9	0.2	0.0	8.0	7.6	0.4	0.0	8.0	7.6	0.4	0.0		
平成27年度卒業生	100.0	83.6	10.7	5.6	68.2	53.6	9.2	5.4	50.4	7.5	4.5	3.2	1.8	0.9	22.7	21.6	0.9	0.2	0.9	0.8	0.1	0.0	8.2	7.6	0.5	0.0	8.2	7.6	0.5	0.0		
平成26年度卒業生	100.0	83.9	10.7	5.4	68.7	54.1	9.3	5.2	50.9	7.6	4.3	3.3	1.8	0.9	21.9	20.9	0.8	0.2	0.9	0.8	0.1	0.0	8.6	8.1	0.5	0.0	8.6	8.1	0.5	0.0		
平成25年度卒業生	100.0	83.2	11.1	5.7	69.1	54.3	9.4	5.4	51.1	7.6	4.5	3.2	1.8	0.9	21.5	20.2	1.0	0.3	0.7	0.6	0.1	0.0	8.8	8.1	0.7	0.0	8.8	8.1	0.7	0.0		
平成24年度卒業生	100.0	83.1	11.4	5.6	69.0	54.3	9.6	5.2	51.0	7.7	4.3	3.3	1.8	0.9	21.9	20.6	1.0	0.3	0.8	0.6	0.1	0.0	8.3	7.6	0.7	0.0	8.3	7.6	0.7	0.0		
平成23年度卒業生	100.0	82.8	11.5	5.7	69.0	53.8	9.7	5.4	50.5	7.8	4.5	3.3	1.9	0.9	22.1	20.9	1.0	0.2	0.8	0.7	0.1	0.0	8.1	7.4	0.7	0.0	8.1	7.4	0.7	0.0		
平成22年度卒業生	100.0	82.6	11.7	5.7	68.8	53.6	9.8	5.4	50.2	8.0	4.4	3.4	1.9	0.9	22.2	21.0	1.0	0.3	0.7	0.5	0.1	0.0	8.3	7.5	0.8	0.0	8.3	7.5	0.8	0.0		
平成21年度卒業生	100.0	82.6	11.5	5.9	68.6	53.5	9.5	5.6	50.2	7.7	4.7	3.3	1.8	0.9	22.0	20.6	1.1	0.3	0.5	0.4	0.1	0.0	8.8	8.1	0.7	0.0	8.8	8.1	0.7	0.0		
平成20年度卒業生	100.0	82.8	11.8	5.4	68.8	53.5	10.2	5.1	50.2	8.2	4.2	3.3	1.9	1.0	21.2	20.1	0.9	0.2	0.4	0.3	0.1	0.0	9.6	8.8	0.7	0.0	9.6	8.8	0.7	0.0		
鶴見区・神奈川区・港北区	100.0	88.4	8.6	3.0	59.6	49.4	7.2	3.0	44.0	5.1	2.1	5.4	2.1	0.8	27.1	26.5	0.6	-	0.4	0.3	0.1	-	12.9	12.2	0.7	-	12.9	12.2	0.7	-		
横緑区・青葉区・都筑区	100.0	93.3	5.9	0.8	57.4	51.9	4.7	0.8	49.5	3.0	0.6	2.4	1.7	0.2	24.2	23.6	0.6	-	1.2	1.1	0.2	-	17.2	16.7	0.5	-	17.2	16.7	0.5	-		
旭区・瀬谷区・泉区	100.0	88.3	9.6	2.0	74.2	63.8	8.5	1.9	60.2	6.9	1.2	3.6	1.6	0.8	22.2	21.3	0.9	0.1	0.8	0.7	0.1	0.0	2.7	2.6	0.1	-	2.7	2.6	0.1	-		
西区・保土ヶ谷区・戸塚区	100.0	88.7	9.0	2.3	66.7	57.0	7.5	2.2	50.9	5.7	0.6	6.2	1.8	1.6	28.4	27.2	1.1	0.1	0.7	0.6	0.1	-	4.2	3.8	0.4	-	4.2	3.8	0.4	-		
南区・港南区・栄区	100.0	86.8	8.9	4.3	72.8	60.4	8.1	4.3	49.4	5.5	2.3	11.0	2.6	2.0	24.8	24.2	0.7	-	0.4	0.3	0.1	-	2.0	1.9	0.1	-	2.0	1.9	0.1	-		
中区・磯子区・金沢区	100.0	83.2	9.6	7.2	68.5	52.7	8.7	7.1	45.9	6.2	4.3	6.8	2.5	2.9	28.4	28.0	0.3	0.0	1.0	0.7	0.2	-	2.1	1.8	0.4	-	2.1	1.8	0.4	-		
川崎区・幸区・中原区	100.0	79.4	16.6	3.9	62.2	44.3	14.3	3.6	32.5	6.1	3.5	11.9	8.1	0.1	16.1	15.2	0.7	0.2	0.4	0.3	0.1	-	21.3	19.7	1.5	0.1	21.3	19.7	1.5	0.1		
高津区・多摩区・宮前区・麻生区	100.0	90.4	7.2	2.4	59.8	51.6	5.8	2.4	46.8	3.6	2.4	4.8	2.2	-	14.2	14.0	0.2	-	0.8	0.7	0.2	-	25.2	24.2	1.0	-	25.2	24.2	1.0	-		
相模原市(緑区・中央区・南区)	100.0	84.1	9.1	6.8	75.0	60.0	8.6	6.5	59.9	8.3	6.4	0.1	0.2	0.0	17.3	16.8	0.2	0.3	1.0	0.9	0.1	0.1	6.6	6.4	0.2	0.0	6.6	6.4	0.2	0.0		
横須賀市・逗子市・三浦市・葉山町	100.0	77.2	14.3	8.6	71.0	49.6	13.1	8.4	48.2	12.4	2.7	1.3	0.7	5.7	27.0	26.0	1.0	0.1	0.4	0.2	0.1	0.0	1.5	1.4	0.1	0.1	1.5	1.4	0.1	0.1		
鎌倉市・藤沢市	100.0	89.6	7.7	2.7	65.6	56.7	6.3	2.6	56.0	5.7	2.4	0.7	0.6	0.2	31.4	30.2	1.1	0.1	0.9	0.8	0.1	-	2.1	1.8	0.2	-	2.1	1.8	0.2	-		
茅ヶ崎市・寒川町	100.0	89.4	7.0	3.7	71.6	62.9	6.1	2.6	62.8	5.4	2.5	0.2	0.7	0.1	26.0	24.5	0.4	1.1	0.5	0.3	0.2	-	1.9	1.6	0.3	-	1.9	1.6	0.3	-		
平塚市・大磯町・二宮町・中井町	100.0	79.2	18.1	2.7	74.4	54.9	17.5	1.9	54.8	17.2	1.9	0.2	0.3	0.0	23.4	22.3	0.3	0.8	0.5	0.4	0.1	-	1.7	1.6	0.1	-	1.7	1.6	0.1	-		
秦野市・伊勢原市	100.0	81.6	8.8	9.6	76.6	58.8	8.5	9.3	58.8	8.4	9.2	-	0.1	0.0	20.2	19.8	0.1	0.3	0.5	0.4	0.0	-	2.7	2.6	0.1	-	2.7	2.6	0.1	-		
小田原市・南足柄市・大井町・松田町・山北町 開成町・箱根町・真鶴町・湯河原町	100.0	83.6	14.4	2.0	73.4	59.1	13.7	0.7	59.0	13.5	0.7	0.0	0.1	-	20.7	19.2	0.1	1.4	1.0	0.6	0.3	-	5.0	4.7	0.3	-	5.0	4.7	0.3	-		
厚木市・海老名市・愛川町・清川村	100.0	85.5	12.2	2.3	76.8	62.9	11.8	2.1	62.8	11.7	2.0	0.1	0.2	0.1	19.7	19.3	0.2	0.2	0.6	0.5	0.1	-	2.9	2.8	0.1	-	2.9	2.8	0.1	-		
大和市・座間市・綾瀬市	100.0	86.5	7.9	5.6	73.8	61.6	6.7	5.5	61.4	6.4	5.4	0.2	0.4	0.1	22.7	21.9	0.7	0.1	0.7	0.5	0.2	-	2.8	2.5	0.3	-	2.8	2.5	0.3	-		

(注) 構成比は全日制進学者総数に対する割合であり、小数点以下第2位を四捨五入しているため、内訳の合計が100.0にならない場合があります。

第6表 高等学校(定時制の課程)への普通科・専門学科・総合学科別進学状況<構成比> (単位:%)

区分	定時制進学者数			県立						私立			公立			私立			私立					
	計	普通科	専門学科	総合学科	公立			私立			計	普通科	専門学科	総合学科	公立			計	普通科	専門学科	総合学科			
					普通科	専門学科	総合学科	普通科	専門学科	総合学科					普通科	専門学科	総合学科							
平成29年度卒業生	100.0	63.3	6.3	30.4	97.6	61.1	6.2	30.4	50.2	4.6	8.1	10.9	1.6	22.3	0.7	0.5	0.1	0.1	1.7	1.7	-
平成28年度卒業生	100.0	64.1	7.9	28.0	97.8	61.9	7.9	28.0	49.8	5.6	7.8	12.1	2.4	20.2	0.6	0.6	-	-	1.5	1.5	-
平成27年度卒業生	100.0	62.6	8.1	29.3	97.7	60.5	7.9	29.3	50.0	5.9	10.0	10.5	2.0	19.4	0.5	0.3	0.2	-	1.7	1.7	-
平成26年度卒業生	100.0	63.1	9.6	27.3	97.7	61.0	9.4	27.3	49.4	7.0	9.7	11.7	2.4	17.5	0.7	0.5	0.1	0.0	1.6	1.6	-
平成25年度卒業生	100.0	64.3	9.5	26.2	98.4	62.9	9.4	26.1	49.5	7.0	11.2	13.4	2.4	14.9	0.7	0.5	0.1	0.1	0.9	0.9	-
平成24年度卒業生	100.0	58.7	10.9	30.4	97.8	56.7	10.8	30.3	43.5	7.1	14.1	13.2	3.7	16.3	0.4	0.2	0.1	0.0	1.8	1.8	0.0
平成23年度卒業生	100.0	59.6	10.4	30.0	98.1	57.8	10.3	29.9	43.8	6.9	15.1	14.0	3.4	14.8	0.5	0.4	0.1	0.0	1.3	1.3	0.0
平成22年度卒業生	100.0	59.4	10.4	30.2	97.7	57.2	10.3	30.2	44.5	6.9	15.5	12.7	3.4	14.6	0.5	0.5	-	-	1.8	1.7	0.1
平成21年度卒業生	100.0	60.7	10.4	28.9	97.6	58.5	10.2	28.8	45.5	6.6	15.1	13.0	3.6	13.7	0.5	0.3	0.1	0.1	2.0	1.9	0.0
平成20年度卒業生	100.0	56.6	12.1	31.3	98.3	55.2	11.9	31.2	39.1	7.7	16.1	16.1	4.2	15.1	0.6	0.3	0.2	0.0	1.1	1.1	-
鶴見区・神奈川区・港北区	100.0	53.1	16.0	30.9	98.8	51.9	16.0	30.9	46.9	14.8	-	4.9	1.2	30.9	0.6	0.6	-	-	0.6	0.6	-
横浜緑区・青葉区・都筑区	100.0	45.6	17.7	36.7	97.5	43.0	17.7	36.7	40.5	17.7	3.8	2.5	-	32.9	-	-	-	-	2.5	2.5	-
浜旭区・瀬谷区・泉区	100.0	62.4	4.0	33.6	100.0	62.4	4.0	33.6	53.6	4.0	2.4	8.8	-	31.2	-	-	-	-	-	-	-
西区・保土ヶ谷区・戸塚区	100.0	60.3	1.7	37.9	99.1	59.5	1.7	37.9	55.2	1.7	-	4.3	-	37.9	0.9	0.9	-	-	-	-	-
市南区・港南区・栄区	100.0	37.4	2.8	59.8	99.4	37.4	2.2	59.8	35.2	1.7	5.6	2.2	0.6	54.2	0.6	-	0.6	-	-	-	-
中区・磯子区・金沢区	100.0	48.2	2.9	48.9	99.3	47.5	2.9	48.9	42.4	2.9	4.3	5.0	-	44.6	-	-	-	-	0.7	0.7	-
川崎区・幸区・中原区	100.0	82.5	15.8	1.7	97.2	80.2	15.3	1.7	20.3	2.3	-	59.9	13.0	1.7	1.1	0.6	0.6	-	1.7	1.7	-
高津区・多摩区・宮前区・麻生区	100.0	80.4	4.1	15.5	86.6	67.0	4.1	15.5	14.4	3.1	15.5	52.6	1.0	-	1.0	1.0	-	-	12.4	12.4	-
相模原市(緑区・中央区・南区)	100.0	50.0	3.2	46.8	97.9	47.9	3.2	46.8	47.9	3.2	45.7	-	-	1.1	-	-	-	-	2.1	2.1	-
横須賀市・逗子市・三浦市・葉山町	100.0	31.1	2.9	66.0	97.1	28.2	2.9	66.0	28.2	2.9	1.9	-	-	64.1	2.9	2.9	-	-	-	-	-
鎌倉市・藤沢市	100.0	87.9	1.1	11.0	90.1	79.1	1.1	9.9	79.1	1.1	4.4	-	-	5.5	2.2	1.1	-	-	7.7	7.7	-
茅ヶ崎市・寒川町	100.0	97.6	-	2.4	100.0	97.6	-	2.4	97.6	-	-	-	-	2.4	-	-	-	-	-	-	-
平塚市・大磯町・二宮町・中井町	100.0	34.4	3.1	62.5	93.8	28.1	3.1	62.5	28.1	3.1	59.4	-	-	3.1	3.1	3.1	-	-	3.1	3.1	-
秦野市・伊勢原市	100.0	51.1	13.3	35.6	97.8	48.9	13.3	35.6	48.9	13.3	35.6	-	-	-	-	-	-	-	2.2	2.2	-
小田原市・南足柄市・大井町・松田町・山北町 開成町・箱根町・真鶴町・湯河原町	100.0	71.4	23.8	4.8	100.0	71.4	23.8	4.8	71.4	23.8	-	-	-	4.8	-	-	-	-	-	-	-
厚木市・海老名市・愛川町・清川村	100.0	92.6	1.6	5.7	100.0	92.6	1.6	5.7	92.6	0.8	5.7	-	-	0.8	-	-	-	-	-	-	-
大和市・座間市・綾瀬市	100.0	87.2	1.9	10.9	100.0	87.2	1.9	10.9	87.2	1.9	10.3	-	-	0.6	-	-	-	-	-	-	-

(注) 構成比は定時制進学者数総数に対する割合であり、小数点以下第2位を四捨五入しているため、内訳の合計が100.0にならない場合があります。

第7表 高等学校(通信制の課程)、高等学校(別科)、高等専門学校、特別支援学校高等学校への進学状況

区分	通信制進学者				高等学校別科進学者				中等教育学校後期課程(本科)全日制進学者				高等専門学校進学者				特別支援学校高等学校進学者			
	計	県内		県外	計	県内		県外	計	県内		県外	計	県内		県外	計	県内		県外
		県立	私立			普通科	私立			普通科	私立			国・公立	私立					
																		公立	私立	
平成29年度卒業生	2,717	345	779	1,593	2	2	-	2	2	2	-	2	2	2	-	151	1,129	1,113	8	8
平成28年度卒業生	2,546	306	817	1,423	1	1	-	4	4	4	-	4	4	4	-	150	1,135	1,113	14	8
平成27年度卒業生	2,440	303	650	1,487	4	4	-	1	1	1	-	1	1	1	-	153	1,063	1,051	5	7
平成26年度卒業生	2,522	383	816	1,323	2	2	-	-	-	-	-	-	-	-	-	147	1,029	1,024	2	3
平成25年度卒業生	2,845	561	788	1,496	3	3	-	-	-	-	-	-	-	-	-	141	1,058	1,048	6	4
平成24年度卒業生	2,845	638	873	1,334	9	9	-	-	-	-	-	-	-	-	-	144	979	970	4	5
平成23年度卒業生	2,792	828	809	1,155	2	2	-	-	-	-	-	-	-	-	-	177	953	940	8	5
平成22年度卒業生	3,096	1,005	939	1,152	6	5	1	1	1	1	-	1	1	1	-	158	855	850	4	1
平成21年度卒業生	3,064	1,089	916	1,059	5	5	-	-	-	-	-	-	-	-	-	128	818	811	2	5
平成20年度卒業生	2,575	964	798	813	3	3	-	-	-	-	-	-	-	-	-	149	722	716	2	4
鶴見区・神奈川区・港北区	213	21	76	116	-	-	-	-	-	-	-	-	-	-	-	6	104	103	1	-
横浜区・青葉区・都筑区	232	20	45	167	-	-	-	-	-	-	-	-	-	-	-	17	81	81	-	-
旭区・瀬谷区・泉区	199	54	56	89	1	1	-	1	1	1	-	1	1	1	-	4	99	99	-	-
西区・保土ヶ谷区・戸塚区	191	46	56	89	-	-	-	-	-	-	-	-	-	-	-	8	96	93	2	1
南区・港南区・栄区	119	12	23	84	-	-	-	-	-	-	-	-	-	-	-	4	64	60	2	2
中区・磯子区・金沢区	141	17	55	69	-	-	-	-	-	-	-	-	-	-	-	6	60	58	2	-
川崎区・幸区・中原区	168	7	34	127	-	-	-	-	-	-	-	-	-	-	-	9	68	67	-	1
鶴見区・高津区・多摩区・宮前区・麻生区	216	15	41	160	1	1	-	-	-	-	-	-	-	-	-	13	90	88	-	2
相模原市(緑区・中央区・南区)	329	25	97	207	-	-	-	1	1	1	-	1	1	1	-	44	84	84	-	-
横須賀市・逗子市・三浦市・葉山町	120	19	52	49	-	-	-	-	-	-	-	-	-	-	-	3	63	62	1	-
鎌倉市・藤沢市	190	26	63	101	-	-	-	-	-	-	-	-	-	-	-	2	61	60	-	1
茅ヶ崎市・寒川町	94	16	26	52	-	-	-	-	-	-	-	-	-	-	-	1	29	29	-	-
平塚市・大磯町・二宮町・中井町	75	8	22	45	-	-	-	-	-	-	-	-	-	-	-	5	36	36	-	-
秦野市・伊勢原市	70	15	10	45	-	-	-	-	-	-	-	-	-	-	-	4	33	33	-	-
小田原市・南足柄市・大井町・松田町・山北町	57	7	26	24	-	-	-	-	-	-	-	-	-	-	-	12	49	49	-	-
開成町・箱根町・真鶴町・湯河原町	158	17	55	86	-	-	-	-	-	-	-	-	-	-	-	6	47	46	-	1
厚木市・海老名市・愛川町・清川村	145	20	42	83	-	-	-	-	-	-	-	-	-	-	-	7	65	65	-	-
大和市・座間市・綾瀬市	145	20	42	83	-	-	-	-	-	-	-	-	-	-	-	7	65	65	-	-

(注) 平成23年度より中等教育学校後期課程(本科)全日制進学者の県内普通科を県立と私立に区分し調査をすることとしました。

第8表 産業別就職状況

区分	(単位:人)										
	合計	就職			職者			第一産業	第二産業	第三産業	左記以外のもの
		就職のみ	高等学校等	進進学校	高等進進学校	専修課程	一般課程				
平成29年度卒業生	96	95	1	-	-	-	4	52	34	6	
平成28年度卒業生	134	132	2	-	-	-	8	60	48	18	
平成27年度卒業生	162	157	5	-	-	-	6	91	52	13	
平成26年度卒業生	186	184	2	-	-	-	3	109	58	16	
平成25年度卒業生	191	187	4	-	-	-	5	89	65	32	
平成24年度卒業生	247	243	4	-	-	-	7	134	72	34	
平成23年度卒業生	297	282	13	-	-	-	16	157	106	18	
平成22年度卒業生	234	230	4	-	-	-	5	119	85	25	
平成21年度卒業生	262	257	5	-	-	-	7	123	108	24	
平成20年度卒業生	351	342	9	-	-	-	3	197	128	23	
鶴見区・神奈川区・港北区	9	9	-	-	-	-	-	5	4	-	
横緑区・青葉区・都筑区	1	1	-	-	-	-	-	1	-	-	
旭区・瀬谷区・泉区	6	6	-	-	-	-	-	3	2	1	
西区・保土ヶ谷区・戸塚区	2	2	-	-	-	-	-	-	2	-	
南区・港南区・栄区	6	6	-	-	-	-	1	3	1	1	
中区・磯子区・金沢区	2	2	-	-	-	-	-	1	1	-	
川崎区・幸区・中原区	3	3	-	-	-	-	-	2	-	1	
高津区・多摩区・宮前区・麻生区	8	8	-	-	-	-	1	3	3	1	
相模原市(緑区・中央区・南区)	21	21	-	-	-	-	-	11	10	-	
横須賀市・逗子市・三浦市・葉山町	5	5	-	-	-	-	2	1	1	1	
鎌倉市・藤沢市	2	2	-	-	-	-	-	2	-	-	
茅ヶ崎市・寒川町	1	1	-	-	-	-	-	1	-	-	
平塚市・大磯町・二宮町・中井町	1	1	-	-	-	-	-	1	-	-	
秦野市・伊勢原市	2	2	-	-	-	-	-	2	-	-	
小田原市・南足柄市・大井町・松田町・山北町	6	6	-	-	-	-	-	4	2	-	
開成町・箱根町・真鶴町・湯河原町	10	9	1	-	-	-	-	4	6	-	
厚木市・海老名市・愛川町・清川村	11	11	-	-	-	-	-	8	2	1	

(注) 第一産業とは農・林・漁業等、第二産業とは鉱・建設・製造業等、第三産業とは運輸・金融・飲食・サービス業等です。

第9表 左記以外の者の内訳

区分	左記以外の者計	(単位:人)		
		進進学校への	院内・施設入所・等入	海外の高等学校等
平成29年度卒業生	371	76	143	72
平成28年度卒業生	378	100	137	74
平成27年度卒業生	394	84	155	75
平成26年度卒業生	481	101	203	83
平成25年度卒業生	530	106	247	75
平成24年度卒業生	619	150	317	67
平成23年度卒業生	669	119	312	69
平成22年度卒業生	789	121	363	43
平成21年度卒業生	916	149	412	62
平成20年度卒業生	840	99	366	43
鶴見区・神奈川区・港北区	27	7	14	5
横緑区・青葉区・都筑区	45	7	10	16
旭区・瀬谷区・泉区	27	9	10	3
西区・保土ヶ谷区・戸塚区	17	3	11	3
南区・港南区・栄区	25	5	10	6
中区・磯子区・金沢区	13	2	5	3
川崎区・幸区・中原区	25	4	12	5
高津区・多摩区・宮前区・麻生区	33	7	11	9
相模原市(緑区・中央区・南区)	28	9	5	3
横須賀市・逗子市・三浦市・葉山町	27	10	9	6
鎌倉市・藤沢市	23	4	4	3
茅ヶ崎市・寒川町	16	1	10	2
平塚市・大磯町・二宮町・中井町	20	1	13	4
秦野市・伊勢原市	8	-	6	1
小田原市・南足柄市・大井町・松田町・山北町	5	2	1	1
開成町・箱根町・真鶴町・湯河原町	12	1	3	1
厚木市・海老名市・愛川町・清川村	20	4	9	1

(注) 第9表の左記以外の者とは、第1表(総括表)の「F」左記以外の者を表しています。

第10表 県内公立高等学校全日制専門学科への進学状況

(単位:人)

区分	立 公											立 県											立 市											立 体																						
	計	農 業	工 業	商 業	水 産	家 庭	看 護	福 祉	総 合	理 数	国 際	国 際	国 際	報 告	芸 術	音 楽	美 術	体 育	ス ポー ツ	計	農 業	工 業	商 業	水 産	家 庭	看 護	福 祉	総 合	理 数	国 際	国 際	国 際	報 告		芸 術	音 楽	美 術	体 育	ス ポー ツ	計	農 業	工 業	商 業	水 産	家 庭	看 護	福 祉	総 合	理 数	国 際	国 際	国 際	報 告	芸 術	音 楽	美 術
平成29年度卒業生	5,549	655	2,238	1,197	142	32	78	218	236	261	69	143	...	41	99	140	...	4,534	655	2,039	814	142	78	181	236	...	143	...	41	99	106	...	1,015	199	383	32	37	261	69	34																
平成28年度卒業生	5,715	618	2,254	1,213	153	33	81	218	246	264	74	272	...	38	107	144	...	4,703	618	2,067	833	153	81	180	246	...	272	...	38	107	108	...	1,012	187	380	33	38	264	74	36																
平成27年度卒業生	5,091	505	2,267	1,410	148	38	83	231	234	345	75	154	223	78	32	78	4,771	505	2,071	934	148	83	184	234	...	78	1,120	196	476	38	37	262	74	36																			
平成26年度卒業生	5,859	500	2,266	1,420	152	38	79	231	235	339	74	153	181	76	36	79	4,741	500	2,071	946	152	79	192	235	...	79	1,118	195	474	38	39	262	74	36																			
平成25年度卒業生	5,889	506	2,251	1,413	153	37	75	235	242	339	79	147	219	78	35	80	4,768	506	2,053	941	153	75	196	242	...	80	1,121	198	472	37	39	261	79	35																			
平成24年度卒業生	5,948	509	2,260	1,412	151	39	75	230	235	344	74	153	179	74	35	78	4,726	509	2,068	937	151	75	192	235	...	78	1,122	192	475	39	38	269	74	35																			
平成23年度卒業生	5,793	502	2,279	1,392	154	38	74	192	231	335	72	152	181	73	36	82	4,686	502	2,088	913	154	74	156	231	...	82	1,107	191	479	38	36	255	72	36																			
平成22年度卒業生	5,743	505	2,267	1,388	155	35	73	191	241	332	73	154	140	77	35	77	4,652	505	2,075	926	155	73	152	241	...	77	1,091	192	462	35	39	255	73	35																			
平成21年度卒業生	5,757	505	2,264	1,400	154	39	82	189	234	332	73	154	140	73	36	82	4,653	505	2,069	931	154	82	153	234	...	82	1,104	195	469	39	36	256	73	36																			
平成20年度卒業生	5,876	618	2,290	1,379	153	39	76	200	237	329	81	146	138	74	37	79	4,769	618	2,089	920	153	76	161	237	...	79	1,107	201	459	39	39	251	81	37																			
鶴見区・神奈川区・港北区	343	13	200	48	5	1	4	11	-	31	6	9	...	5	7	3	...	241	13	183	4	5	4	9	...	9	...	5	7	2	...	102	17	44	1	2	31	6	1																	
柳緑区・青葉区・都築区	249	21	88	23	1	2	3	2	6	48	7	15	...	7	13	13	...	158	21	72	7	1	3	2	6	...	15	...	7	13	11	...	91	16	16	2	-	48	7	2																
旭区・瀬谷区・泉区	331	22	140	74	2	2	11	9	16	21	6	13	...	2	7	6	...	270	22	137	46	2	11	9	16	...	13	...	2	7	5	...	61	3	28	2	-	21	6	1																
西区・保土ヶ谷区・戸塚区	278	17	111	67	6	-	8	13	5	19	9	15	...	-	6	2	...	210	17	103	37	6	8	12	5	...	15	...	-	6	1	...	68	8	30	-	1	19	9	1																
南区・港南区・栄区	281	15	110	81	10	-	12	7	2	14	11	13	...	-	2	4	...	190	15	102	27	10	12	5	2	...	13	...	-	2	2	...	91	8	54	-	2	14	11	2																
中区・磯子区・金沢区	263	9	141	47	9	1	3	7	-	19	7	14	...	2	3	1	...	188	9	138	5	9	3	5	-	...	14	...	2	3	-	75	3	42	1	2	19	7	1																	
川崎区・幸区・中原区	519	6	280	120	2	22	-	23	-	27	8	12	...	2	6	11	...	223	6	192	2	2	-	-	-	...	12	...	2	6	1	...	296	88	118	22	23	27	8	10																
鶴見区・多摩区・宮前区・麻生区	308	12	181	22	4	3	2	8	10	31	8	5	...	3	8	11	...	191	12	137	6	4	2	2	10	...	5	...	3	8	2	...	117	44	16	3	6	31	8	9																
相模原市(緑区・中央区・南区)	432	85	22	104	2	-	3	28	108	8	-	3	...	13	15	41	...	420	85	22	101	2	3	28	108	...	3	...	13	15	40	...	12	-	3	-	-	8	-	1																
横浜市中区・磯子区・三浦市・葉山町	524	31	273	10	86	-	5	82	-	13	5	17	...	-	1	1	...	496	31	272	3	86	5	81	-	...	17	...	-	1	-	...	28	1	7	-	1	13	5	1																
鎌倉市・藤沢市	271	39	137	22	4	-	3	8	9	10	-	13	...	3	14	9	...	245	39	131	14	4	3	8	9	...	13	...	3	14	7	...	26	6	8	-	-	10	-	2																
茅ヶ崎市・寒川町	140	27	48	33	6	-	1	2	3	8	-	6	...	-	4	2	...	124	27	47	27	6	1	2	3	...	6	...	-	4	1	...	16	1	6	-	-	8	-	1																
平塚市・大磯町・二宮町・中井町	456	131	152	154	1	-	1	1	2	5	-	3	...	1	-	5	...	448	131	151	152	1	1	1	2	...	3	...	1	-	5	...	8	1	2	-	-	5	-	-																
別府市・伊勢原市	176	39	76	38	-	-	4	2	7	2	-	1	...	-	2	5	...	174	39	76	38	-	4	2	7	...	1	...	-	2	5	...	2	-	-	-	-	2	-	-																
小田原市・厚木市・大井町・松田町・山北町 相模原市(緑区・中央区・南区)	374	102	161	100	1	1	1	-	2	1	-	-	...	-	2	3	...	370	102	160	99	1	1	-	2	...	3	...	-	2	3	...	4	1	1	1	1	1	1	-	-															
厚木市・海老名市・愛川町・清川村	382	51	44	228	2	-	7	7	20	2	-	3	...	-	2	16	...	377	51	43	226	2	7	7	20	...	3	...	-	2	16	...	5	1	2	-	-	2	-	-																
大和市・磯間市・緑園市	222	35	74	26	1	-	10	8	46	2	2	1	...	3	7	7	...	209	35	73	20	1	10	8	46	...	1	...	3	7	5	...	13	1	6	-	-	2	2	2																

(注) 1 区分の学卒の表記については、「科」を、総合学科については「学」を、その他の学科については「に」に関する学卒をそれぞれ省略しています。
 2 区分の学卒の「国際関係科」、「芸術科」、「芸術科」、「スポーツ科」は平成20年4月1日新設です。
 3 区分の学卒の「音楽科」、「美術科」は平成29年4月1日新設です。

第12表 県内公・私立高等学校定時制専門学科への進学状況 (単位:人)

区	分	公 立				私 立						
		合 計		農 業		合 計		農 業				
		農 業	工 業	商 業	計	農 業	工 業	商 業	計			
平成29年度	卒業生	110	-	101	9	82	-	82	28	19	9	...
平成28年度	卒業生	161	32	114	15	113	32	81	48	33	15	...
平成27年度	卒業生	162	31	111	20	121	31	90	41	21	20	...
平成26年度	卒業生	212	35	152	25	157	35	122	55	30	25	...
平成25年度	卒業生	247	34	183	30	184	34	150	63	33	30	...
平成24年度	卒業生	273	34	204	35	180	34	146	93	58	35	...
平成23年度	卒業生	284	35	220	29	190	35	155	94	65	29	...
平成22年度	卒業生	292	35	228	29	195	35	160	97	68	29	...
平成21年度	卒業生	295	33	225	37	191	33	158	104	67	37	...
平成20年度	卒業生	302	35	230	37	196	35	161	106	69	37	...
鶴見区・神奈川区・港北区		26	-	25	1	24	-	24	2	1	1	...
横緑区・青葉区・都筑区		14	-	14	-	14	-	14	-	-	-	...
旭区・瀬谷区・泉区		5	-	5	-	5	-	5	-	-	-	...
西区・保土ヶ谷区・戸塚区		2	-	2	-	2	-	2	-	-	-	...
南区・港南区・栄区		4	-	4	-	3	-	3	1	1	-	...
中区・磯子区・金沢区		4	-	4	-	4	-	4	-	-	-	...
川崎区・幸区・中原区		27	-	20	7	4	-	4	23	16	7	...
高津区・多摩区・宮前区・麻生区		4	-	3	1	3	-	3	1	-	1	...
相模原市(緑区・中央区・南区)		3	-	3	-	3	-	3	-	-	-	...
横須賀市・逗子市・三浦市・葉山町		3	-	3	-	3	-	3	-	-	-	...
鎌倉市・藤沢市		1	-	1	-	1	-	1	-	-	-	...
茅ヶ崎市・寒川町		-	-	-	-	-	-	-	-	-	-	...
平塚市・大磯町・二宮町・中井町		1	-	1	-	1	-	1	-	-	-	...
秦野市・伊勢原市		6	-	6	-	6	-	6	-	-	-	...
小田原市・南足柄市・大井町・松田町・山北町		5	-	5	-	5	-	5	-	-	-	...
開成町・箱根町・真鶴町・湯河原町		2	-	2	-	2	-	2	-	-	-	...
厚木市・海老名市・愛川町・清川村		2	-	2	-	2	-	2	1	1	-	...
大和市・座間市・綾瀬市		3	-	3	-	3	-	3	-	-	-	...

(注) 区分の学科の表記については、「に関する学科」を省略しています。

第11表 県内私立高等学校全日制専門学科への進学状況 (単位:人)

区	分	計	工 業	商 業	家 庭	外 語	音 楽	理 数	情 報
平成28年度	卒業生	492	66	191	54	88	10	58	25
平成27年度	卒業生	550	119	198	70	73	6	56	28
平成26年度	卒業生	475	100	170	52	72	9	47	25
平成25年度	卒業生	604	108	233	79	79	4	64	37
平成24年度	卒業生	611	157	235	79	54	7	48	31
平成23年度	卒業生	582	164	229	71	42	10	44	22
平成22年度	卒業生	561	148	232	58	44	5	35	39
平成21年度	卒業生	683	159	265	75	55	18	85	26
平成20年度	卒業生	501	128	212	51	27	23	42	18
鶴見区・神奈川区・港北区		30	-	10	12	5	1	-	2
横緑区・青葉区・都筑区		32	-	19	9	2	-	-	2
旭区・瀬谷区・泉区		36	-	26	2	7	1	-	-
西区・保土ヶ谷区・戸塚区		39	7	14	3	14	-	-	1
南区・港南区・栄区		23	3	8	-	11	-	-	1
中区・磯子区・金沢区		10	1	4	2	2	-	-	1
川崎区・幸区・中原区		26	1	11	12	2	-	-	-
高津区・多摩区・宮前区・麻生区		10	-	3	4	2	-	-	1
相模原市(緑区・中央区・南区)		12	-	5	-	4	-	-	3
横須賀市・逗子市・三浦市・葉山町		39	33	-	1	4	-	1	-
鎌倉市・藤沢市		46	12	20	1	9	2	2	-
茅ヶ崎市・寒川町		9	1	6	-	1	-	-	1
平塚市・大磯町・二宮町・中井町		8	1	5	-	1	-	1	-
秦野市・伊勢原市		3	1	2	-	-	-	-	-
小田原市・南足柄市・大井町・松田町・山北町		2	-	2	-	-	-	-	-
開成町・箱根町・真鶴町・湯河原町		5	-	1	-	3	1	-	-
厚木市・海老名市・愛川町・清川村		24	2	16	2	2	1	1	-

(注) 1 区分の学科の表記については、「に関する学科」を省略しています。
2 区分の学科「情報」(大分類)の表記に修正しました。(旧:「情報処理」(小分類))

第13表 県外高等学校全日制普通科への進学状況

区分	国				公立				私立				合計
	東京	千葉	埼玉	その他 府県の	東京	千葉	埼玉	その他 府県の	東京	千葉	埼玉	その他 府県の	
平成29年度卒業生	235	12	11	105	363	12	11	105	4,723	3,983	38	67	635
平成28年度卒業生	420	14	9	101	544	14	9	101	4,785	4,135	40	71	539
平成27年度卒業生	391	14	8	92	505	14	8	92	4,878	4,192	44	83	559
平成26年度卒業生	341	17	6	113	477	17	6	113	5,089	4,357	52	92	588
平成25年度卒業生	224	10	8	114	356	10	8	114	5,074	4,319	43	86	626
平成24年度卒業生	262	12	13	101	388	12	13	101	4,613	3,952	49	54	568
平成23年度卒業生	298	10	12	79	399	10	12	79	4,413	3,879	31	72	431
平成22年度卒業生	218	8	6	75	307	8	6	75	4,388	3,802	51	59	476
平成21年度卒業生	155	14	7	75	251	14	7	75	4,866	4,261	33	73	499
平成20年度卒業生	109	14	7	69	199	14	7	69	5,119	4,541	39	39	500
鶴見区・神奈川区・港北区	12	-	-	2	14	-	-	2	581	535	2	7	37
横緑区・青葉区・都筑区	43	3	-	10	56	3	-	10	889	816	8	13	52
旭区・瀬谷区・泉区	18	1	4	3	26	1	4	3	101	56	2	2	41
西区・保土ヶ谷区・戸塚区	13	1	1	7	22	1	1	7	142	104	3	1	34
南区・港南区・栄区	8	-	-	3	11	-	-	3	67	49	3	2	13
中区・磯子区・金沢区	17	1	-	4	22	1	-	4	54	43	1	-	10
川崎区・幸区・中原区	4	1	1	4	10	1	1	4	715	673	6	8	28
高津区・多摩区・宮前区・麻生区	25	1	1	9	36	1	1	9	1,284	1,215	2	16	51
相模原市(緑区・中央区・南区)	32	1	1	9	43	1	1	9	324	262	1	1	60
横須賀市・逗子市・三浦市・葉山町	5	-	-	5	10	-	-	5	55	23	1	4	27
鎌倉市・藤沢市	21	1	1	12	35	1	1	12	79	49	1	2	27
茅ヶ崎市・寒川町	4	-	-	3	7	-	-	3	36	14	1	1	20
平塚市・大磯町・二宮町・中井町	3	-	1	7	11	-	1	7	42	7	5	1	29
秦野市・伊勢原市	7	-	-	2	9	-	-	2	54	26	-	-	28
小田原市・鶴岡市・大井町・松田町・山北町 開成町・箱根町・真鶴町・湯河原町	5	-	-	12	17	-	-	12	128	5	-	1	122
厚木市・海老名市・愛川町・清川村	10	1	-	5	16	1	-	5	90	50	1	5	34
大和市・座間市・綾瀬市	8	1	1	8	18	1	1	8	82	56	1	3	22

第14表 県外高等学校全日制専門学科への進学状況

区分	国				公立				私立				合計
	東京	千葉	埼玉	その他 府県の	東京	千葉	埼玉	その他 府県の	東京	千葉	埼玉	その他 府県の	
平成29年度卒業生	86	53	2	4	339	53	2	4	27	253	1	4	33
平成28年度卒業生	96	63	2	2	355	63	2	2	29	259	1	4	34
平成27年度卒業生	78	44	6	-	408	44	6	-	28	330	1	2	37
平成26年度卒業生	80	60	4	1	370	60	4	1	15	290	2	4	33
平成25年度卒業生	75	49	5	-	492	49	5	-	21	417	386	2	29
平成24年度卒業生	65	41	3	2	475	41	3	2	19	410	386	2	4
平成23年度卒業生	75	56	1	3	486	56	1	3	15	411	392	1	2
平成22年度卒業生	77	56	3	-	529	56	3	-	18	452	433	3	2
平成21年度卒業生	73	52	3	1	522	52	3	1	17	449	432	-	17
平成20年度卒業生	46	30	1	-	470	30	1	-	15	424	405	1	4
鶴見区・神奈川区・港北区	4	4	-	-	38	4	-	-	-	34	32	-	2
横緑区・青葉区・都筑区	10	7	-	-	35	10	7	-	3	25	22	-	1
旭区・瀬谷区・泉区	5	3	-	-	10	5	3	-	2	5	4	-	1
西区・保土ヶ谷区・戸塚区	4	3	-	-	17	4	3	-	1	13	11	-	2
南区・港南区・栄区	2	1	-	-	5	2	1	-	1	3	2	-	1
中区・磯子区・金沢区	7	6	-	-	18	7	6	-	1	11	11	-	-
川崎区・幸区・中原区	5	5	-	-	60	5	5	-	-	55	50	1	3
高津区・多摩区・宮前区・麻生区	9	6	1	1	62	9	6	1	1	53	51	-	2
相模原市(緑区・中央区・南区)	5	4	1	-	14	5	4	1	-	9	9	-	-
横須賀市・逗子市・三浦市・葉山町	4	2	-	-	8	4	2	-	2	4	2	-	2
鎌倉市・藤沢市	5	2	-	-	14	5	2	-	1	9	9	-	-
茅ヶ崎市・寒川町	5	3	-	-	12	5	3	-	2	7	2	-	5
平塚市・大磯町・二宮町・中井町	3	2	-	-	6	3	2	-	1	3	-	-	3
秦野市・伊勢原市	1	-	-	-	3	1	-	-	1	2	1	-	1
小田原市・鶴岡市・大井町・松田町・山北町 開成町・箱根町・真鶴町・湯河原町	9	2	-	-	17	9	2	-	7	8	3	-	5
厚木市・海老名市・愛川町・清川村	3	1	-	-	6	3	1	-	2	3	1	-	2
大和市・座間市・綾瀬市	5	2	-	-	14	5	2	-	1	9	5	-	3

第15表 県内公立高等学校全日制普通科への市区町村別進学状況

(単位：人)

中学校等が所在する市区町村	横浜市										川崎市		相模原市										綾瀬市		厚木市		綾瀬市		大和市		合計	(B/A) (%)																
	港北区	神奈川区	都筑区	青葉区	緑区	泉区	瀬谷区	旭区	磯子区	南区	中区	金沢区	磯子区	中原区	幸区	川崎区	多摩区	高津区	宮前区	相模原市	三浦市	葉山町	逗子市	須賀野市	藤沢市	鎌倉市	寒川町	茅ヶ崎市	二宮町	中井町			大磯町	平塚市	伊勢原市	秦野市	真鶴町	鵜形町	箱根町	山北町	開成町	箱根町	大井町	松田町	小田原市	南足柄市	愛川町	清川村
合計	2,539	2,730	2,168	2,448	2,021	1,486	1,557	2,638	2,764	2,021	2,447	1,713	1,356	1,229	1,461	2,340	2,052	17,842	51.0																													
鶴見区・神奈川区	1,102	443	89	176	101	123	201	72	6	4	20	-	-	-	-	3	10	1,102	46.9																													
港北区	640	1,324	131	80	26	21	50	227	44	3	40	-	-	-	-	15	161	1,324	47.9																													
緑区・青葉区・都筑区	83	234	1,063	449	163	57	7	7	9	6	133	8	2	1	1	61	210	1,063	42.6																													
旭区・瀬谷区・泉区	171	81	341	743	373	119	11	4	6	13	193	10	5	1	1	3	35	743	35.2																													
西区・保土ヶ谷区・戸塚区	108	32	60	521	727	326	17	3	4	82	173	20	8	1	-	2	9	727	34.7																													
南区・港南区・栄区	78	17	38	186	327	528	21	2	5	307	81	4	2	-	-	-	2	528	33.0																													
中区・磯子区・金沢区	157	69	3	37	22	24	863	428	-	-	7	-	1	-	-	-	-	863	53.6																													
川崎区・幸区・中原区	79	377	16	4	8	7	360	1,745	31	-	27	1	-	2	1	44	38	1,745	63.7																													
高津区・宮前区	29	59	19	8	4	1	5	71	2,211	1	35	22	2	26	4	338	191	2,211	73.1																													
多摩区・麻生区	22	4	4	51	53	195	7	1	-	1,555	86	4	1	1	-	1	1	1,555	78.3																													
相模原市	29	8	105	135	159	70	3	5	6	46	997	490	139	2	15	34	190	997	41.0																													
横須賀市・逗子市	7	3	7	7	23	8	3	-	5	2	304	751	191	6	43	66	28	751	51.7																													
三浦市・葉山町	4	1	3	4	21	3	2	1	2	-	106	230	678	214	102	53	5	678	47.4																													
鎌倉市・藤沢市	2	2	4	3	1	1	-	2	19	-	11	10	128	536	203	237	52	536	44.3																													
茅ヶ崎市・寒川町	2	1	1	2	1	-	-	-	-	1	41	55	171	214	1,065	52	10	1,065	65.9																													
平塚市・大磯町	8	7	42	14	-	1	1	13	180	-	22	61	18	198	19	1,146	302	1,146	56.4																													
二宮町・中井町	18	68	242	28	12	2	6	57	236	1	171	47	10	27	7	285	808	808	39.9																													
秦野市・伊勢原市	2	1	1	2	1	-	-	-	-	-	-	-	-	-	-	-	-	-	-																													
小田原市・南足柄市・大井町	2	1	1	2	1	-	-	-	-	-	-	-	-	-	-	-	-	-	-																													
松田町・山北町・開成町	8	7	42	14	-	1	1	13	180	-	22	61	18	198	19	1,146	302	1,146	56.4																													
箱根町・真鶴町・湯河原町	18	68	242	28	12	2	6	57	236	1	171	47	10	27	7	285	808	808	39.9																													
厚木市・海老名市																																																
愛川町・清川村																																																
大和市・綾瀬市																																																

第16表 総括表(特別支援学校中学部卒業者)

区分	卒業 者 総 数	(A) 高等学校(高等)						(B) 進学校(中等)				(C) 専修学校(一般)		(D) 公 施 設 等 入 学 者 発	(E) 〓就 職 の み 者〔	(F) 左 記 以 外 の 者	(G) 不 詳 ・ 死 亡
		高等学校本科		中等教育学校(後期課程)		進学校(中等)		計	専修学校(一般)	専修学校(高等)	専修学校(高等)	専修学校(一般)					
		全 日 制	定 時 制	通 信 制	全 日 制	定 時 制	高 等 専 門 学 校 及 校 び						高 別 支 援 学 部 校				
平成29年度合計	473	-	-	2	-	-	-	-	-	-	-	-	-	-	-	7	-
構成比(%)	(100.0)	(-)	(-)	(0.4)	(-)	(-)	(-)	(-)	(-)	(-)	(-)	(-)	(-)	(-)	(-)	(1.5)	(-)
県立計	299	-	-	1	-	-	-	-	-	-	-	-	-	-	-	5	-
市立計	174	-	-	1	-	-	-	-	-	-	-	-	-	-	-	2	-
平成28年度合計	468	1	-	-	-	-	-	-	-	-	-	-	-	-	-	6	-
構成比(%)	(100.0)	(0.2)	(-)	(-)	(-)	(-)	(-)	(-)	(-)	(-)	(-)	(-)	(-)	(-)	(-)	(1.3)	(-)
平成27年度合計	478	5	1	4	-	-	-	-	-	-	-	-	-	-	-	9	-
構成比(%)	(100.0)	(1.0)	(0.2)	(0.8)	(-)	(-)	(-)	(-)	(-)	(-)	(-)	(-)	(-)	(-)	(-)	(1.9)	(-)
平成26年度合計	483	3	1	2	-	-	-	-	-	-	-	-	-	-	1	7	-
構成比(%)	(100.0)	(0.6)	(0.2)	(0.4)	(-)	(-)	(-)	(-)	(-)	(-)	(-)	(-)	(-)	(-)	(0.2)	(1.4)	(-)
平成25年度合計	483	3	2	2	-	-	-	-	-	1	469	-	-	-	-	6	-
構成比(%)	(100.0)	(0.6)	(0.4)	(0.4)	(-)	(-)	(-)	(-)	(-)	(0.2)	(97.1)	(-)	(-)	(-)	(-)	(1.2)	(-)
平成24年度合計	484	5	-	5	-	-	-	-	-	-	436	-	-	-	-	7	-
構成比(%)	(100.0)	(1.1)	(-)	(1.1)	(-)	(-)	(-)	(-)	(-)	(-)	(96.0)	(-)	(-)	(-)	(-)	(1.5)	(-)
平成23年度合計	484	2	2	3	-	-	-	-	-	-	441	-	-	-	-	5	1
構成比(%)	(100.0)	(0.4)	(0.4)	(0.7)	(-)	(-)	(-)	(-)	(-)	(-)	(97.1)	(-)	(-)	(-)	(-)	(1.1)	(0.2)
平成22年度合計	438	5	2	2	-	-	-	-	-	-	414	-	-	-	-	15	-
構成比(%)	(100.0)	(1.1)	(0.5)	(0.5)	(-)	(-)	(-)	(-)	(-)	(-)	(94.5)	(-)	(-)	(-)	(-)	(3.4)	(-)
平成21年度合計	430	7	-	6	-	-	-	-	-	-	407	-	-	-	-	10	-
構成比(%)	(100.0)	(1.6)	(-)	(1.4)	(-)	(-)	(-)	(-)	(-)	(-)	(94.7)	(-)	(-)	(-)	(-)	(2.3)	(-)
平成20年度合計	458	4	1	8	-	-	-	-	-	-	431	-	-	-	-	14	-
構成比(%)	(100.0)	(0.9)	(0.2)	(1.7)	(-)	(-)	(-)	(-)	(-)	(-)	(94.1)	(-)	(-)	(-)	(-)	(3.1)	(-)
視覚障害	17	-	-	-	-	-	-	-	-	-	17	-	-	-	-	-	-
聴覚障害	21	-	-	-	-	-	-	-	-	-	21	-	-	-	-	-	-
知的障害	303	-	-	-	-	-	-	-	-	-	297	-	-	-	-	6	-
肢体不自由	123	-	-	-	-	-	-	-	-	-	122	-	-	-	-	1	-
病弱・身体虚弱	9	-	-	2	-	-	-	-	-	-	7	-	-	-	-	-	-

(注) 構成比(%)は卒業者総数に対する割合であり、小数点以下第2位を四捨五入しているため、内訳の合計が100.0にならない場合があります。

第17表 特別支援学級の学級卒業者の進路状況

区	卒業 者 総 数	(A) 高等学校等進学者																(F)(G) 左不 記詳 以・ 外死 の亡 者													
		高等学						進学						者																	
		全			私立			公立			定			校			本			時											
		普 通 科	専 門 学 科	綜 合 学 科	普 通 科	専 門 学 科	綜 合 学 科	普 通 科	専 門 学 科	綜 合 学 科	普 通 科	専 門 学 科	綜 合 学 科	通 信 制	専 門 学 科	私 立	普 通 科		専 門 学 科	綜 合 学 科	小 計	高 等 学 校 専 門 学 科 及 校 外	中 等 後 期 本 科	別 科	特 別 支 援 学 校 高 等 部	視 覚 障 害	聴 覚 障 害	知 的 障 害	肢 体 不 自 由	病 弱 ・ 身 体 虚 弱	
総計	1,429	1,391	94	50	12	2	29	1	51	33	7	8	3	-	195	1	-	-	1,050	11	5	996	28	10	6	13	6	13			
知的障害	765	750	50	32	7	1	10	-	19	14	1	4	-	67	-	-	-	614	7	2	597	7	1	8	2	1	4	4			
肢體不自由	33	33	4	2	-	-	2	-	3	2	1	1	-	5	-	-	-	21	-	-	1	20	-	-	-	-	-	-	-		
病弱・身体虚弱	8	8	-	-	-	-	-	-	1	-	-	-	-	3	-	-	-	4	-	-	1	3	-	-	-	-	-	-	-		
視覚障害	11	10	-	-	-	-	-	-	-	-	-	-	-	3	-	-	-	7	3	-	4	-	-	-	-	-	-	-	-		
聴覚障害	5	5	2	-	-	-	2	-	-	-	-	-	-	3	-	-	-	3	-	-	2	1	-	-	-	-	-	-	-		
言語障害	5	5	-	-	-	-	-	-	-	-	-	-	-	-	-	-	-	5	-	-	5	-	-	-	-	-	-	-	-		
自閉症・情緒障害	602	580	38	16	5	1	15	1	28	17	5	3	3	-	117	1	-	396	1	1	387	1	6	4	4	5	9	9			
鶴見区・神奈川区・港北区	120	115	6	4	-	-	2	-	1	-	-	1	-	15	-	-	-	93	-	-	93	-	-	-	-	-	-	-	-	3	
横緑区・青葉区・都筑区	100	98	1	-	-	-	1	-	1	1	-	-	-	21	-	-	-	75	-	-	74	-	-	-	-	-	-	-	-	1	
旭区・瀬谷区・泉区	108	108	10	7	-	1	2	-	-	-	-	-	-	15	-	-	-	83	1	-	80	2	-	-	-	-	-	-	-	-	
西区・保土ヶ谷区・戸塚区	109	107	-	-	-	-	-	-	3	3	-	-	-	12	-	-	-	92	-	-	92	-	-	-	-	-	-	-	-	-	
南区・港南区・栄区	69	64	-	-	-	-	-	-	1	1	-	-	-	7	-	-	-	56	2	-	52	2	-	-	-	-	-	-	-	3	
中区・磯子区・金沢区	73	73	3	1	-	-	2	-	2	2	-	-	-	11	-	-	-	57	3	-	54	-	-	-	-	-	-	-	-	-	
川崎区・幸区・中原区	104	103	6	1	2	-	3	-	13	8	5	-	-	18	1	-	-	65	3	1	60	-	1	-	-	-	-	-	-	1	
高津区・多摩区・宮前区・麻生区	132	128	4	2	-	-	1	1	14	8	1	2	3	-	22	-	-	88	-	-	82	4	1	3	-	-	-	-	-	-	
相模原市(緑区・中央区・南区)	96	93	5	1	1	-	3	-	-	-	-	-	-	8	-	-	-	80	1	-	75	4	-	-	-	-	-	-	-	2	
横須賀市・逗子市・三浦市・葉山町	105	102	20	9	7	-	4	-	6	3	-	3	-	16	-	-	-	60	-	-	59	-	1	1	-	-	-	-	-	1	
鎌倉市・藤沢市	68	66	-	-	-	-	-	-	1	1	-	-	-	8	-	-	-	57	-	-	51	6	-	-	-	-	-	-	-	-	2
茅ヶ崎市・寒川町	35	34	5	5	-	-	-	-	1	1	-	-	-	2	-	-	-	26	-	-	23	2	1	-	-	-	-	-	-	-	1
平塚市・大磯町・二宮町・中井町	48	46	7	1	1	-	5	-	2	1	-	1	-	4	-	-	-	33	-	-	32	1	-	-	-	-	-	-	-	-	2
秦野市・伊勢原市	52	50	8	3	1	1	3	-	1	-	-	1	-	9	-	-	-	32	-	-	32	-	-	1	1	-	-	-	-	-	-
小田原市(南足柄市・大井町・松田町・山北町 開成町・箱根町・真鶴町・湯河原町)	52	52	4	4	-	-	-	-	1	-	-	1	-	1	-	-	-	46	-	-	44	-	-	-	-	-	-	-	-	-	-
厚木市・海老名市・愛川町・清川村	77	77	12	10	-	-	2	-	3	3	-	-	-	17	-	-	-	45	-	-	39	3	3	-	-	-	-	-	-	-	-
大和市・座間市・綾瀬市	81	75	3	2	-	-	1	-	1	1	-	-	-	9	-	-	-	62	1	-	54	4	3	2	4	-	-	-	-	-	-