

平成22年度

公立中学校卒業予定者の進路希望の状況

本件は、神奈川県が実施した「公立中学校卒業予定者の進路希望調査」の調査結果を集計し、とりまとめたものです。

- 1 調査期日 平成22年10月20日
- 2 調査対象 県内の公立中学校413校（分校1校を含む）の中学3年生(66,472人)
- 3 調査事項 平成22年度卒業予定者に関する次の事項
 - (1) 高等学校本科（全日制、定時制、通信制課程）及び別科への進学希望者数
 - (2) その他の学校（中等教育学校後期課程、高等専門学校、特別支援学校高等部）への進学希望者数
 - (3) 専修学校等への進・入学希望者数
 - (4) 就職希望者数
 - (5) その他の進路希望者数
 - (6) 県内公立高等学校全日制、定時制及び通信制学校別進学希望者数

公立高等学校への入学志願状況ではありません。

平成22年11月30日

神奈川県教育委員会

目 次

用語の定義	1
結果の概要	3
概況	3
高等学校等進学希望状況	4
統 計 表	
第 1 表 総括表	10
第 2 表 総括表 構成比	11
第 3 表 全日制高等学校への普通科・専門学科・総合学科別進学希望状況	12
第 4 表 全日制高等学校への普通科・専門学科・総合学科別進学希望状況 構成	13
第 5 表 定時制高等学校への普通科・専門学科・総合学科別進学希望状況	14
第 6 表 定時制高等学校への普通科・専門学科・総合学科別進学希望状況 構成	15
第 7 表 通信制高等学校、高等学校別科、中等教育学校後期課程、高等専門学校、 特別支援学校への進学希望状況	16
第 8 表 全日制県内公立高等学校専門学科への進学希望状況	17
第 9 表 定時制県内公立高等学校専門学科への進学希望状況	19
第10表 全日制県内公立高等学校普通科進学希望者の市区町村別進学希望状況	20
第11表 全日制県内公立高等学校進学希望者の学科別進学希望状況	21
第12表 県内公立高等学校進学希望者の高等学校別希望状況	23

用語の定義

1 卒業予定者

平成23年3月に公立中学校を卒業予定の者をいいます。

2 高等学校等進学希望者

高等学校本科（全日制、定時制、通信制）、高等学校別科(注1)、中等教育学校後期課程、高等専門学校、特別支援学校高等部へ進学を希望する者をいいます。

なお、陸上自衛隊高等工科大学に入学を希望する者は、少年自衛官制度により高等学校の通信教育を受けるので、高等学校本科通信制進学希望者に含みます。

また、専修学校、各種学校（洋裁学校、予備校等）、海外の高等学校又はこれに相当する学校、職業能力開発促進法に規定する職業能力開発施設、その他学校教育法でいう学校以外の学校に類似する教育訓練施設への入学希望者は除きます。

$$\text{高等学校等進学希望率（％）} = \frac{\text{高等学校等進学希望者数}}{\text{卒業予定者数}} \times 100$$

(注1) 高等学校別科とは、中学校を卒業した者又はそれと同等以上の学力があると認められた者に対して、特別の技能教育を施すことを目的とする課程です。修業年限は1年以上です。

3 専修学校・各種学校進入学希望者

専修学校(注2)、又は各種学校(注3)に進学、入学を希望する者をいいますが、2の定義に該当する学校にも進学を希望している場合は『高等学校等進学希望者』として扱います。

(注2) 専修学校（高等課程）とは、中学校を卒業した者又はそれと同等以上の学力があると認められた者を入学資格とする課程です。

専修学校（一般課程）とは、特に入学資格を定めない課程です。

(注3) 各種学校は、洋裁学校や予備校等で、特に入学資格を定めていない学校です。学校教育法及び各種学校設置基準によります。

4 公共職業能力開発施設等入学希望者

公共職業能力開発施設等(注4)に入学を希望している者をいいますが、2又は3の定義に該当する学校にも進学又は入学を希望している場合は『高等学校等進学希望者』又は、『専修学校・各種学校進入学希望者』として扱います。

(注4) 公共職業能力開発施設とは、職業能力開発促進法に基づき設置された施設です。

学校教育法以外の法律に基づき設置された、給与が支給されない教育訓練機関へ入学を希望している者も、「公共職業能力開発施設等入学希望者」として扱っています。

5 就職希望者

就職を希望する者をいいます。就職とは、給料、賃金、利潤、報酬その他経常的収入を得る仕事（自営業を含む）に就くことをいいますが、家事手伝いや臨時的な仕事に就くことは就職に含みません。

6 その他の進路希望者

上記2～5以外の進路を希望する者で、高等学校への進学準備、家事手伝い、長期にわたる入院・療養、福祉施設等(注5)、海外の高等学校等に入学を希望する者などをいいます。

(注5) 福祉施設等希望者とは、児童福祉施設、更生施設、授産施設、自立支援法施設等への入所又は通所を希望している者を指します。

7 進路未決定者

平成22年10月20日現在において、上記2～6のいずれの進路を取るか未決定の者をいいます。

8 希望校を決めていない者

平成22年10月20日現在において、全日制、定時制、通信制の県内公立高等学校への進学を希望する者のうち、希望する学科を決めているがいずれの高等学校かを決めていない者をいいます。

結果の概要

概況(表1及び図1参照)

平成22年度(平成22年3月)の公立中学校卒業予定者の進路希望状況は、表1のとおりです。

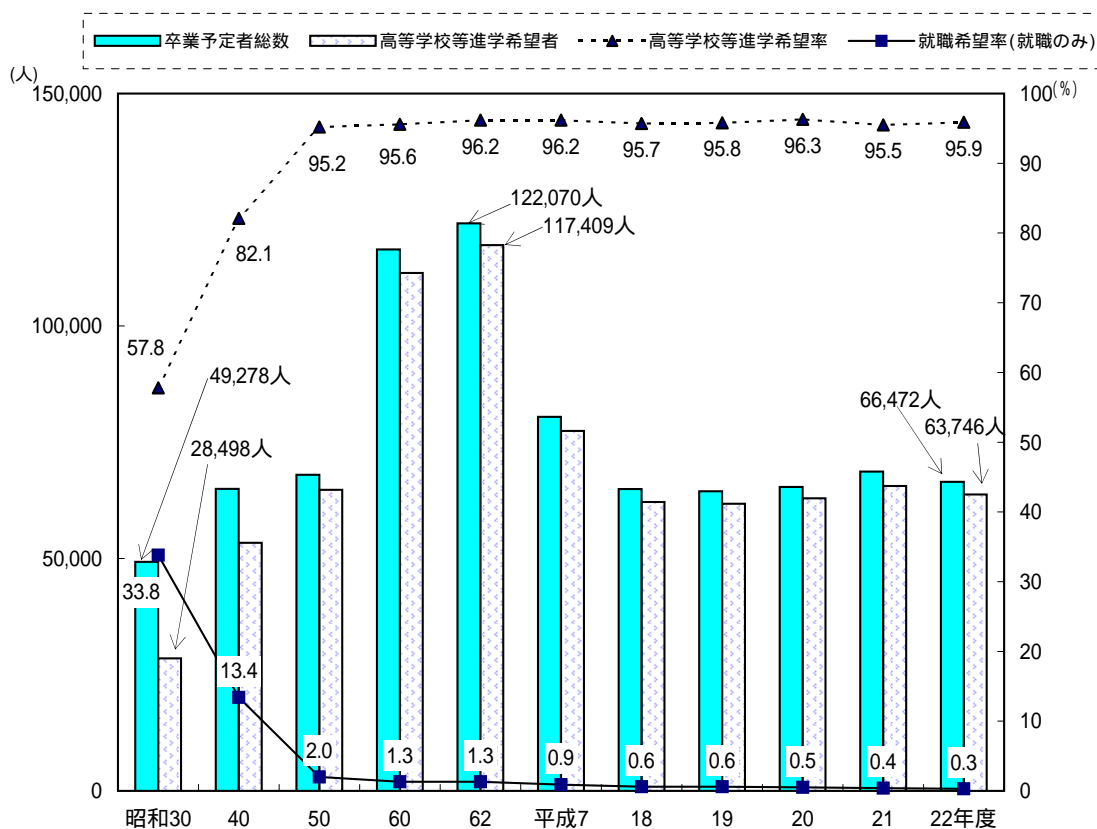
表1 公立中学校卒業予定者の進路希望状況(総括表)

区 分	平成22年度		平成21年度		増 減	
	人数	構成比	人数	構成比	人数	構成比
卒業予定者総数	66,472人	100.0%	68,679人	100.0%	2,207人	
高等学校等進学希望者	63,746人	95.9%	65,583人	95.5%	1,837人	0.4%
専修学校(高等課程)進学希望者	374人	0.6%	406人	0.6%	32人	0.0%
専修学校(一般課程)等入学希望者	88人	0.1%	134人	0.2%	46人	0.1%
公共職業能力開発施設等入学希望者	7人	0.0%	1人	0.0%	6人	0.0%
就職希望者(就職のみ)	208人	0.3%	309人	0.4%	101人	0.1%
その他の進路希望者	99人	0.1%	165人	0.2%	66人	0.1%
進路未決定者	1,950人	2.9%	2,081人	3.0%	131人	0.1%

(注) 構成比は、卒業予定者総数に対する割合で、小数点以下第2位を四捨五入しているため、内訳の計が100.0にならない場合があります。

昭和30年度以降の卒業予定者及び高等学校等進学希望者数並びに進学希望率及び就職希望率の推移は、図1のとおりです。

図1 卒業予定者及び高等学校等進学希望者数並びに進学希望率及び就職希望率の推移



高等学校等進学希望状況

1 高等学校（本科）進学希望状況（表2及び図2参照）

高等学校（本科）への課程別進学希望状況は、表2及び図2のとおりです。

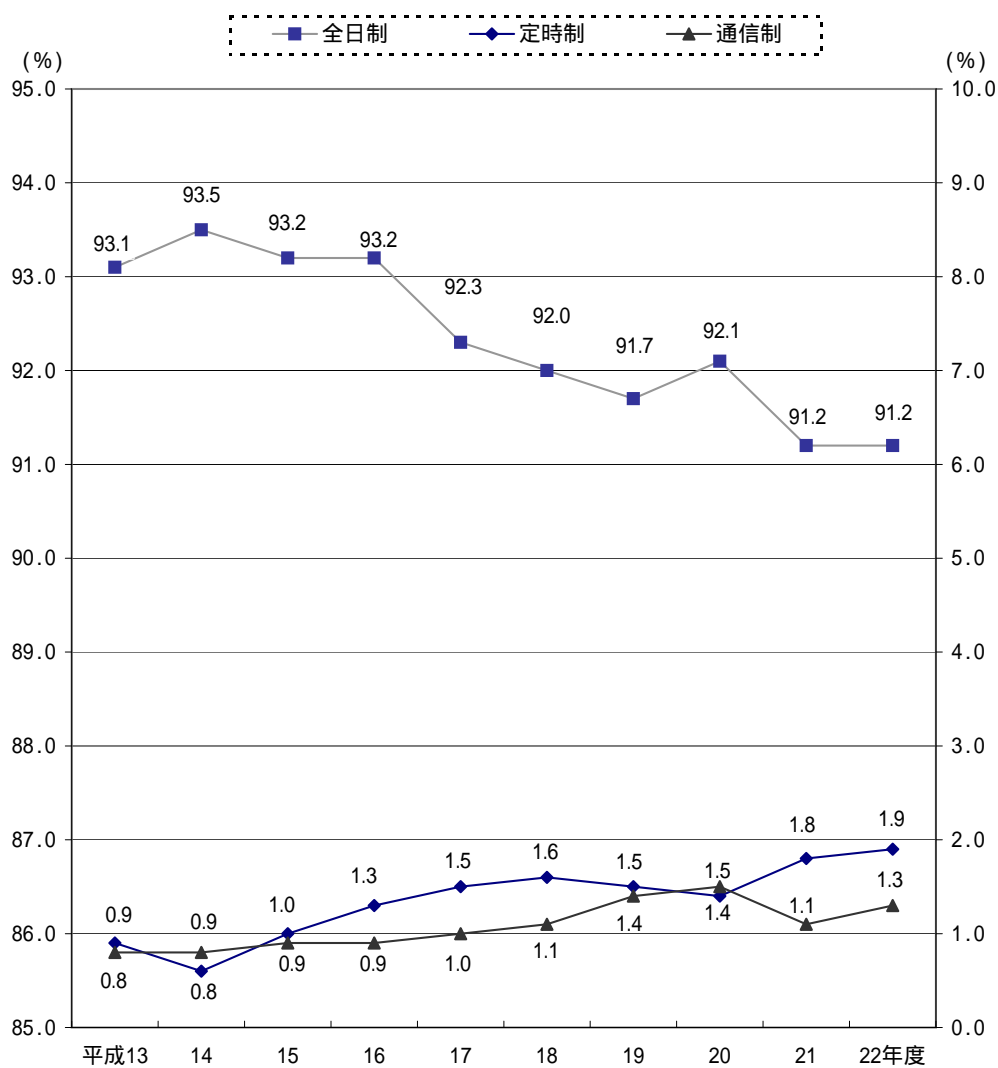
表2 高等学校（本科）課程別進学希望状況

区 分	平成 22 年度		平成 21 年度		増 減	
	人 数	構 成 比	人 数	構 成 比	人 数	構 成 比
全 日 制 高 等 学 校	60,611人	91.2 %	62,621人	91.2 %	2,010人	0.0 %
定 時 制 高 等 学 校	1,270人	1.9 %	1,263人	1.8 %	7人	0.1 %
通 信 制 高 等 学 校	885人	1.3 %	762人	1.1 %	123人	0.2 %

(注) 構成比は、卒業予定者総数に対する割合で、小数点以下第2位を四捨五入しています。

図2 高等学校（本科）課程別進学希望状況の推移

全日制の推移は図左の軸目盛を、定時制・通信制の推移は図右の軸目盛を参照してください。



2 全日制高等学校進学希望者（表3～4及び図3～4参照）

全日制高等学校進学希望者の県内・県外別、国公・私立別進学希望状況は、表3及び図3のとおりです。

表3 県内公立・県内私立・県外国公立・県外私立高等学校(全日制)進学希望状況

区 分	平成22年度		平成21年度		増 減		(参考)平成21年度進路状況	
	人 数	構 成 比	人 数	構 成 比	人 数	構 成 比	人 数	構 成 比
全 日 制 高 等 学 校 計	60,611人	91.2 %	62,621人	91.2 %	2,010人	0.0 %	60,443人	88.0 %
県内公立高等学校	53,886人	81.1 %	55,587人	80.9 %	1,701人	0.2 %	41,469人	60.4 %
県内私立高等学校	3,964人	6.0 %	4,155人	6.0 %	191人	0.0 %	13,307人	19.4 %
県外国公立高等学校	400人	0.6 %	418人	0.6 %	18人	0.0 %	327人	0.5 %
県外私立高等学校	2,361人	3.6 %	2,461人	3.6 %	100人	0.0 %	5,340人	7.8 %

(注) 構成比は、卒業予定者総数に対する割合で、小数点以下第2位を四捨五入しています。

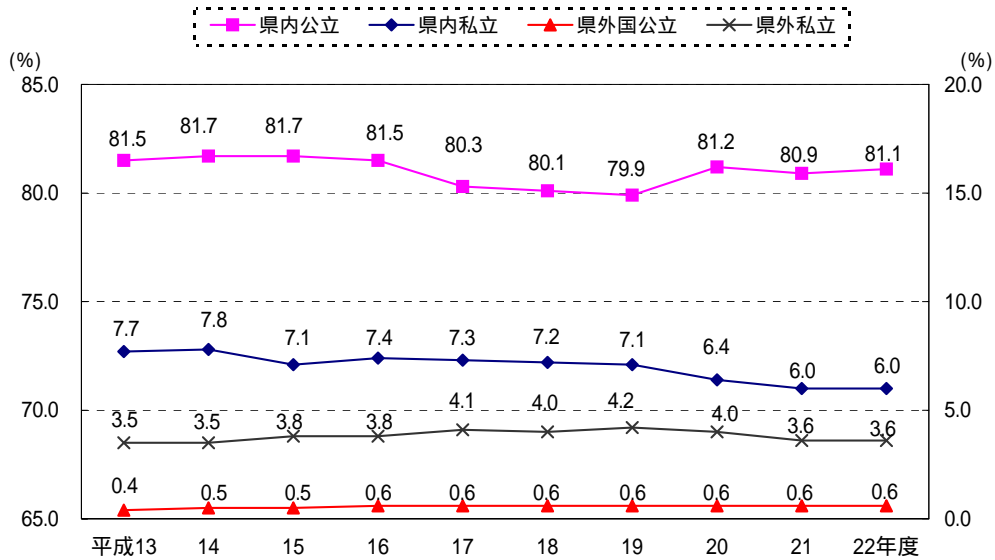
(平成22年度卒業予定者総数 66,472人 平成21年度卒業予定者総数 68,679人)

平成21年度進路状況の人数は、平成21年度公立中学校等卒業者の進路状況調査(平成22年9月7日公表)によるものです。

構成比は、平成21年度卒業者総数68,711人に対する割合で、小数点以下第2位を四捨五入しています。

図3 県内公立・県内私立・県外国公立・県外私立別高等学校(全日制)進学希望状況の推移

県内公立の推移は図左の軸目盛を、県内私立・県外国公立・県外私立の推移は図右の軸目盛を参照してください。



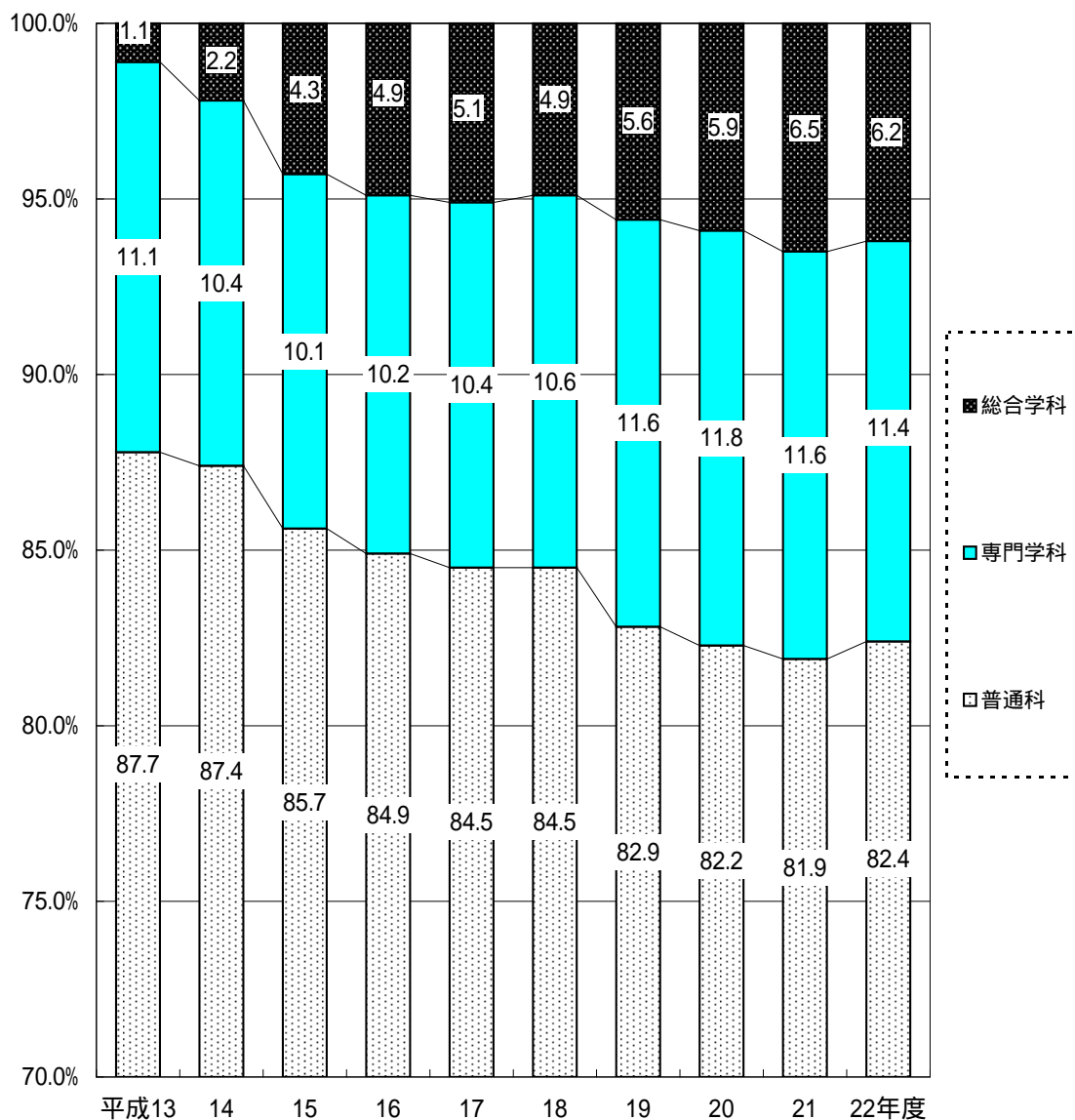
普通科・専門学科・総合学科別に見た場合は、表4及び図4のとおりです。

表4 全日制高等学校学科別進学希望状況

区 分	平成22年度		平成21年度		増 減	
	人 数	構 成 比	人 数	構 成 比	人 数	構 成 比
全 日 制 高 等 学 校 計	60,611人	100.0 %	62,621人	100.0 %	2,010人	
普 通 科	49,916人	82.4 %	51,281人	81.9 %	1,365人	0.5 %
専 門 学 科	6,916人	11.4 %	7,263人	11.6 %	347人	0.2 %
総 合 学 科	3,779人	6.2 %	4,077人	6.5 %	298人	0.3 %

(注) 構成比は、全日制高等学校進学希望者総数に対する割合で、小数点以下第2位を四捨五入しているため、内訳の計が100.0にならない場合があります。

図4 全日制高等学校学科別進学希望状況の推移



3 定時制高等学校進学希望者（表5～6及び図5参照）

定時制高等学校への進学希望者の状況は、表5のとおりです。

表5 定時制高等学校進学希望状況

区 分	平成22年度		平成21年度		増 減	
	人 数	構 成 比	人 数	構 成 比	人 数	構 成 比
定 時 制 高 等 学 校 計	1,270人	1.9 %	1,263人	1.8 %	7人	0.1 %
県 内 公 立 高 等 学 校	1,254人	1.9 %	1,246人	1.8 %	8人	0.1 %
県 内 私 立 高 等 学 校	-	-	-	-	-	-
県 外 公 立 高 等 学 校	16人	0.0 %	17人	0.0 %	1人	0.0 %
県 外 私 立 高 等 学 校						

（注） 構成比は、卒業予定者総数に対する割合で、小数点以下第2位を四捨五入しています。

（平成22年度卒業予定者総数 66,472人 平成21年度卒業予定者総数 68,679人）

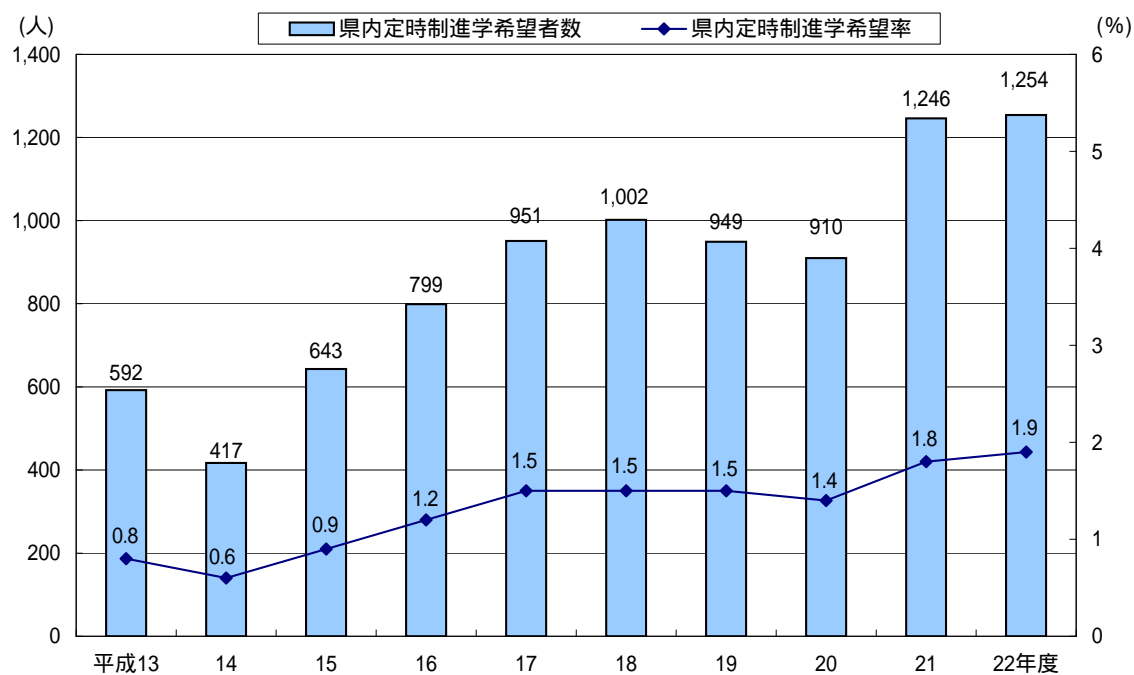
県内定時制高等学校進学希望者の学科別進路希望状況は、表6及び図5のとおりです。

表6 県内定時制高等学校学科別進学希望状況

区 分	平成22年度		平成21年度		増 減	
	人 数	構 成 比	人 数	構 成 比	人 数	構 成 比
定 時 制 高 等 学 校 計	1,254人	100.0 %	1,246人	100.0 %	8人	
普 通 科	653人	52.1 %	697人	55.9 %	44人	3.8 %
専 門 学 科	108人	8.6 %	99人	7.9 %	9人	0.7 %
総 合 学 科	493人	39.3 %	450人	36.1 %	43人	3.2 %

（注） 構成比は、定時制高等学校進学希望者総数に対する割合で、小数点以下第2位を四捨五入しているため、内訳の計が100.0にならない場合があります。

図5 県内定時制高等学校進学希望状況の推移



4 通信制高等学校進学希望者（表7及び図6参照）

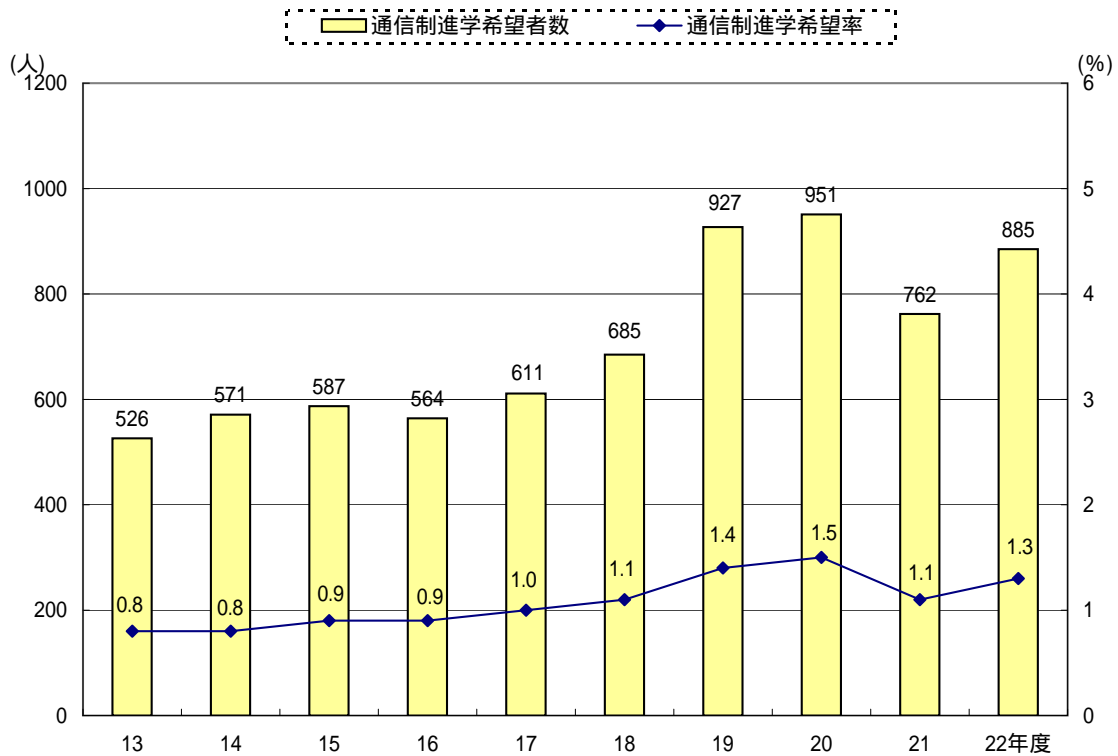
通信制高等学校への進学希望者の状況は、表7及び図6のとおりです。

表7 通信制高等学校進学希望状況

区 分	平成 22 年度		平成 21 年度		増 減	
	人 数	構 成 比	人 数	構 成 比	人 数	構 成 比
通 信 制 高 等 学 校 計	885人	100.0 %	762人	100.0 %	123人	
県 内 県 立 高 等 学 校	356人	40.2 %	301人	39.5 %	55人	0.7 %
県 内 私 立 高 等 学 校	309人	34.9 %	278人	36.5 %	31人	1.6 %
県 外 公 立 高 等 学 校	0人	0.0 %	2人	0.3 %	2人	0.3 %
県 外 私 立 高 等 学 校	220人	24.9 %	181人	23.8 %	39人	1.1 %

(注) 構成比は、通信制高等学校進学希望者総数に対する割合で、小数点以下第2位を四捨五入しているため、内訳の計が100.0にならない場合があります。

図6 通信制高等学校進学希望状況の推移



(注) 通信制進学希望率は、卒業予定者総数に対する割合で、小数点以下第2位を四捨五入しています。

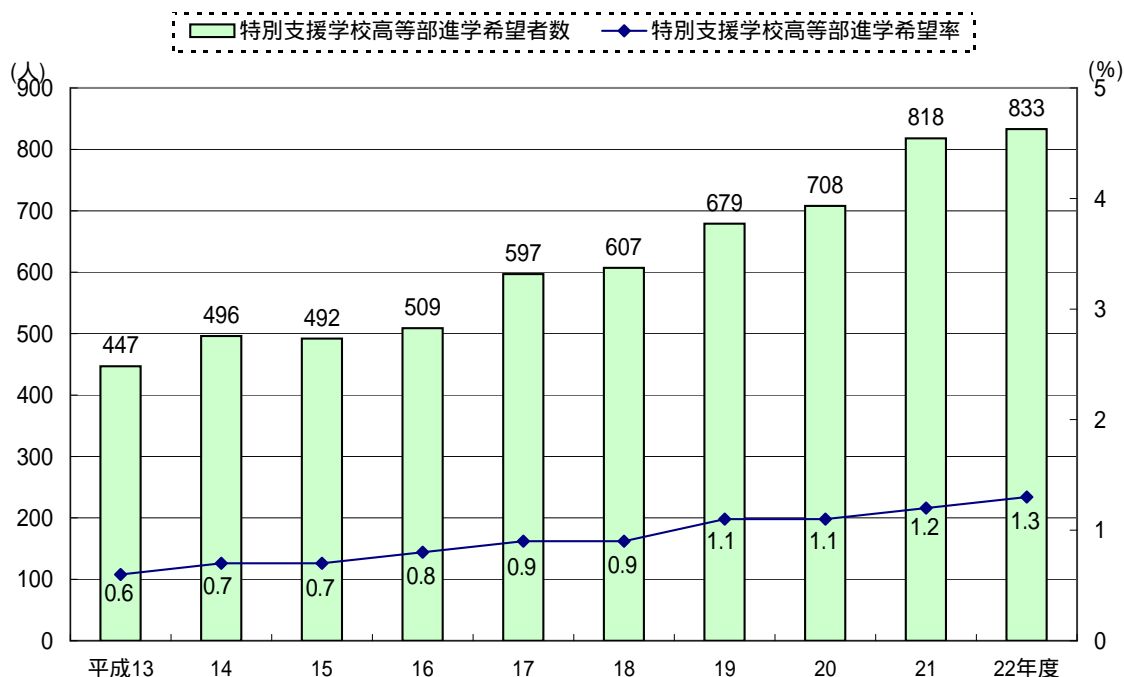
5 特別支援学校高等部進学希望者（表8及び図7参照）

特別支援学校高等部への進学希望者の状況は、表8及び図7のとおりです。

表8 特別支援学校高等部進学希望状況

区 分	平成22年度	平成21年度	増 減 人 数
	人 数	人 数	
特別支援学校高等部	833人	818人	15人

図7 特別支援学校高等部進学希望状況の推移



(注) 特別支援学校高等部進学希望率は、卒業予定者総数に対する割合で、小数点以下第2位を四捨五入しています。

6 同一地域内の全日制課程普通科高校への進学希望状況（表9参照）

中学校が所在する市区町村と同一地域の全日制課程普通科高校への進学希望状況は、表9のとおりです。

表9 同一地域内の全日制課程普通科高校への進学希望状況の推移

	全日制県内公立高等学校 普通科進学希望者総数	中学校が所在する市区町 村と同一の地域内への 進学希望者数	中学校が所在する市区町 村と同一の地域内への 進学希望率	中学校が所在する市区町 村と同一の地域外への 進学希望率
平成17年度	41,254 人	28,767 人	69.7 %	30.3 %
平成18年度	41,887 人	27,810 人	66.4 %	33.6 %
平成19年度	40,457 人	25,831 人	63.8 %	36.2 %
平成20年度	41,073 人	25,013 人	60.9 %	39.1 %
平成21年度	43,502 人	25,796 人	59.3 %	40.7 %
平成22年度	42,354 人	24,575 人	58.0 %	42.0 %

(注) 平成17年(平成16年度調査)から学区が撤廃されました。

統計表

1．統計表中の符号の用法は、次のとおりです。

「 - 」

計数がない場合

「 ... 」

調査対象とならなかった場合

「 0.0 」

計数が単位未満の場合

2．構成比は四捨五入しているため、合計が100.0にならない場合があります。

第1表 総括表

(単位：人)

区分	卒業予定者総数	(A) 高等学校等進学希望者											(B) 特別支援学校(高等課程)	(C) 専修学校一般課程等		(D) 公共職業能力開発施設等	(E) 就職の希望者	(F) 進路希望者の他	(G) 進路未決定者							
		高等学校本科								通制	高等専門学校別科	中等教育学校後期課程		高等専門学校	専修学校(一般課程)					各種学校						
		全日制				定時制															信制					
		県内		県外		県内		県外																		
公立	私立	公立	私立	公立	私立	公立	私立																			
平成22年10月20日	66,472	63,746	60,611	53,886	3,964	400	2,361	1,270	1,254	...	16	885	11	136	833	374	28	60	7	208	99	1,950				
合計	68,679	65,583	62,621	55,587	4,155	418	2,461	1,263	1,246	...	17	762	9	110	818	406	37	97	1	309	165	2,081				
平成20年10月20日	65,375	62,939	60,224	53,104	4,153	362	2,605	927	910	...	11	6	951	3	-	-	-	126	708	255	37	47	9	334	159	1,595
平成19年10月20日	64,448	61,762	59,095	51,496	4,548	365	2,686	962	949	...	7	6	927	-	-	-	-	99	679	271	26	44	22	363	140	1,820
平成18年10月20日	64,918	62,136	59,698	52,000	4,683	414	2,601	1,022	1,002	...	8	12	685	3	3	-	-	118	607	326	49	63	9	380	174	1,781
平成17年10月20日	63,666	61,037	58,742	51,130	4,667	358	2,587	983	951	...	10	22	611	2	1	-	-	101	597	325	44	70	21	381	154	1,634
平成16年10月20日	64,062	61,695	59,719	52,192	4,755	366	2,406	812	799	...	4	9	564	3	3	-	-	85	509	296	37	63	21	350	132	1,468
平成15年10月20日	67,925	65,113	63,283	55,514	4,845	372	2,552	658	642	1	4	11	587	1	-	-	-	92	492	223	31	62	20	430	135	1,911
平成14年10月20日	68,763	65,855	64,266	56,148	5,389	344	2,385	429	414	3	5	7	571	4	1	-	-	88	496	403		19	445	152	1,889	
平成13年10月20日	69,052	65,939	64,290	56,262	5,335	310	2,383	605	580	12	2	11	526	1	0	1	-	69	447	437		35	486	155	2,000	
横浜市	鶴見区・神奈川区・港北区	4,731	4,457	4,176	3,633	285	28	230	129	129	...	-	74	1	7	70	11	1	3	2	13	8	236			
	緑区・青葉区・都筑区	5,189	5,024	4,831	3,937	356	93	445	43	42	...	1	72	-	18	60	13	-	5	-	10	7	130			
	旭区・瀬谷区・泉区	4,138	3,954	3,676	3,382	236	20	38	108	107	...	1	107	-	5	58	27	7	2	-	19	5	124			
	西区・保土ヶ谷区・戸塚区	3,898	3,741	3,528	3,168	253	25	82	92	91	...	1	63	1	2	55	18	1	3	-	9	3	123			
	南区・港南区・栄区	3,646	3,502	3,307	3,022	229	17	39	87	87	...	-	51	2	2	53	14	3	2	-	7	7	111			
川崎市	中区・磯子区・金沢区	3,420	3,295	3,061	2,758	223	18	62	119	119	...	-	48	1	2	64	17	-	6	-	7	10	85			
	川崎区・幸区・中原区	3,440	3,243	3,070	2,520	204	13	333	83	83	...	-	39	-	3	48	16	1	2	1	11	3	163			
	高津区・多摩区・宮前区・麻生区	5,413	5,161	4,961	4,090	222	71	578	71	62	...	9	53	-	13	63	8	1	13	-	6	4	220			
	相模原市	6,018	5,743	5,423	4,914	236	22	251	100	99	...	1	94	1	42	83	65	6	6	-	28	7	163			
	横須賀市・逗子市・三浦市・葉山町	4,441	4,325	4,134	3,752	314	19	49	103	101	...	2	33	2	7	46	23	1	4	1	13	8	66			
	鎌倉市・藤沢市	4,285	4,139	3,956	3,560	337	15	44	51	51	...	-	83	-	3	46	23	1	1	-	18	9	94			
	茅ヶ崎市・寒川町	2,300	2,210	2,139	1,954	160	5	20	27	26	...	1	22	1	2	19	11	-	2	-	7	5	65			
	平塚市・大磯町・二宮町・中井町	2,839	2,757	2,677	2,453	201	9	14	33	33	...	-	17	-	2	28	13	2	2	-	10	2	53			
	秦野市・伊勢原市	2,320	2,223	2,137	1,975	139	8	15	24	24	...	-	30	1	5	26	19	1	1	2	10	4	60			
	小田原市・南足柄市・大井町・松田町・山北町・開成町・箱根町・真鶴町・湯河原町	3,079	2,975	2,870	2,605	186	17	62	36	36	...	-	15	1	14	39	15	1	5	-	11	4	68			
厚木市・海老名市・愛川町・清川村	3,539	3,346	3,210	2,985	160	6	59	62	62	...	-	35	-	5	34	37	1	2	1	19	3	130				
大和市・座間市・綾瀬市	3,776	3,651	3,455	3,178	223	14	40	102	102	...	-	49	-	4	41	44	1	1	-	10	10	59				

(注) 1.平成21年度より定時制県外の調査区分を変更しました。
 2.平成21年度より高等学校別科・中等教育学校後期課程の調査区分を変更しました。
 3.学校教育法の一部改正にともない、平成19年度から盲・ろう・養護学校高等部の調査項目を特別支援学校高等部へ変更しています。
 4.平成14年度までは、(B)専修学校高等課程と(C)専修学校一般課程・各種学校は区分せず調査していました。

第2表 総括表<構成比>

(単位：%)

区分	卒業 予 定 者 総 数	(A) 高等学校等進学希望者											(B) (C)専修学校一般課程等			(D) 公共職業能力 開発施設等	(E) 就職の希望者	(F) 進路希望者 その他	(G) 進路未決定者				
		高等学校本科								通 信 制	高 等 学 校 別 科	中等教育学校 後期課程		高 等 特 別 支 援 学 校	(専修 課程) 学校					(一般 課程) 学校			
		全 日 制				定 時 制						全 日 制	定 時 制							別 科	各 種 学 校		
		県 内		県 外		県 内		県 外															
公 立	私 立	公 立	私 立	公 立	私 立	公 立	私 立	公 立	私 立	公 立	私 立	公 立	私 立	公 立	私 立	公 立	私 立						
平成22年10月20日	100.0	95.9	91.2	81.1	6.0	0.6	3.6	1.9	1.9	...	0.0	1.3	0.0	0.2	1.3	0.6	0.0	0.1	0.0	0.3	0.1	2.9	
合計																							
平成21年10月20日	100.0	95.5	91.2	80.9	6.0	0.6	3.6	1.8	1.8	...	0.0	1.1	0.0	0.2	1.2	0.6	0.1	0.1	0.0	0.4	0.2	3.0	
平成20年10月20日	100.0	96.3	92.1	81.2	6.4	0.6	4.0	1.4	1.4	...	0.0	0.0	0.0	0.0	0.0	0.4	0.1	0.1	0.0	0.5	0.2	2.4	
平成19年10月20日	100.0	95.8	91.7	79.9	7.1	0.6	4.2	1.5	1.5	...	0.0	0.0	0.0	0.0	0.2	1.1	0.4	0.0	0.0	0.6	0.2	2.8	
平成18年10月20日	100.0	95.7	92.0	80.1	7.2	0.6	4.0	1.6	1.5	...	0.0	0.0	1.1	0.0	0.2	0.9	0.5	0.1	0.1	0.0	0.6	0.3	2.7
平成17年10月20日	100.0	95.9	92.3	80.3	7.3	0.6	4.1	1.5	1.5	...	0.0	0.0	1.0	0.0	0.2	0.9	0.5	0.1	0.1	0.0	0.6	0.2	2.6
平成16年10月20日	100.0	96.3	93.2	81.5	7.4	0.6	3.8	1.3	1.2	...	0.0	0.0	0.9	0.0	0.1	0.8	0.5	0.1	0.1	0.0	0.5	0.2	2.3
平成15年10月20日	100.0	95.9	93.2	81.7	7.1	0.5	3.8	1.0	0.9	0.0	0.0	0.0	0.9	0.0	0.7	0.3	0.0	0.1	0.0	0.6	0.2	2.8	
平成14年10月20日	100.0	95.8	93.5	81.7	7.8	0.5	3.5	0.6	0.6	0.0	0.0	0.0	0.8	0.0	0.7	0.6		0.0	0.6	0.2	2.7		
平成13年10月20日	100.0	95.5	93.1	81.5	7.7	0.4	3.5	0.9	0.8	0.0	0.0	0.0	0.8	0.0	0.6	0.6		0.1	0.7	0.2	2.9		
横浜市	鶴見区・神奈川区・港北区	100.0	94.2	88.3	76.8	6.0	4.9	2.7	2.7	...	-	1.6	0.0	0.1	1.5	0.2	0.0	0.1	0.0	0.3	0.2	5.0	
	緑区・青葉区・都筑区	100.0	96.8	93.1	75.9	6.9	1.8	8.6	0.8	0.8	...	0.0	1.4	-	0.3	1.2	0.3	-	0.1	-	0.2	0.1	2.5
	旭区・瀬谷区・泉区	100.0	95.6	88.8	81.7	5.7	0.5	0.9	2.6	2.6	...	0.0	2.6	-	0.1	1.4	0.7	0.2	0.0	-	0.5	0.1	3.0
	西区・保土ヶ谷区・戸塚区	100.0	96.0	90.5	81.3	6.5	0.6	2.1	2.4	2.3	...	0.0	1.6	0.0	0.1	1.4	0.5	0.0	0.1	-	0.2	0.1	3.2
	南区・港南区・栄区	100.0	96.1	90.7	82.9	6.3	0.5	1.1	2.4	2.4	...	-	1.4	0.1	0.1	1.5	0.4	0.1	0.1	-	0.2	0.2	3.0
	中区・磯子区・金沢区	100.0	96.3	89.5	80.6	6.5	0.5	1.8	3.5	3.5	...	-	1.4	0.0	0.1	1.9	0.5	-	0.2	-	0.2	0.3	2.5
川崎市	川崎区・幸区・中原区	100.0	94.3	89.2	73.3	5.9	9.7	2.4	2.4	...	-	1.1	-	0.1	1.4	0.5	0.0	0.1	0.0	0.3	0.1	4.7	
	高津区・多摩区・宮前区・麻生区	100.0	95.3	91.6	75.6	4.1	1.3	10.7	1.3	1.1	...	0.2	1.0	-	0.2	1.2	0.1	0.0	0.2	-	0.1	0.1	4.1
相模原市	相模原市	100.0	95.4	90.1	81.7	3.9	4.2	1.7	1.6	...	0.0	1.6	0.0	0.7	1.4	1.1	0.1	0.1	-	0.5	0.1	2.7	
	横須賀市・逗子市・三浦市・葉山町	100.0	97.4	93.1	84.5	7.1	1.1	2.3	2.3	...	0.0	0.7	0.0	0.2	1.0	0.5	0.0	0.1	0.0	0.3	0.2	1.5	
	鎌倉市・藤沢市	100.0	96.6	92.3	83.1	7.9	0.4	1.0	1.2	1.2	...	-	1.9	-	0.1	1.1	0.5	0.0	0.0	-	0.4	0.2	2.2
	茅ヶ崎市・寒川町	100.0	96.1	93.0	85.0	7.0	0.2	0.9	1.2	1.1	...	0.0	1.0	0.0	0.1	0.8	0.5	-	0.1	-	0.3	0.2	2.8
	平塚市・大磯町・二宮町・中井町	100.0	97.1	94.3	86.4	7.1	0.3	0.5	1.2	1.2	...	-	0.6	-	0.1	1.0	0.5	0.1	0.1	-	0.4	0.1	1.9
	秦野市・伊勢原市	100.0	95.8	92.1	85.1	6.0	0.3	0.6	1.0	1.0	...	-	1.3	0.0	0.2	1.1	0.8	0.0	0.0	0.1	0.4	0.2	2.6
	小田原市・南足柄市・大井町・松田町・山北町 開成町・箱根町・真鶴町・湯河原町	100.0	96.6	93.2	84.6	6.0	0.6	2.0	1.2	1.2	...	-	0.5	0.0	0.5	1.3	0.5	0.0	0.2	-	0.4	0.1	2.2
	厚木市・海老名市・愛川町・清川村	100.0	94.5	90.7	84.3	4.5	0.2	1.7	1.8	1.8	...	-	1.0	-	0.1	1.0	1.0	0.0	0.1	0.0	0.5	0.1	3.7
大和市・座間市・綾瀬市	100.0	96.7	91.5	84.2	5.9	0.4	1.1	2.7	2.7	...	-	1.3	-	0.1	1.1	1.2	0.0	0.0	-	0.3	0.3	1.6	

(注) 1.平成21年度より定時制県外の調査区分を変更しました。
 2.平成21年度より高等学校別科・中等教育学校後期課程の調査区分を変更しました。
 3.学校教育法の一部改正にともない、平成19年度から盲・ろう・養護学校高等部の調査項目を特別支援学校高等部へ変更しています。
 4.平成14年度までは、(B)専修学校高等課程と(C)専修学校一般課程・各種学校は区分せず調査していました。

第3表 全日制高等学校への普通科・専門学科・総合学科別進学希望状況

(単位：人)

区 分	全 日 制 高 等 学 校 進 学 希 望 者 総 数				県 内													県 外								
					公 立									私 立				国 ・ 公 立			私 立					
					県 立			市 立			希望校を決めていない者			普通科	専門学科	総合学科	普通科	専門学科	総合学科	普通科	専門学科	総合学科	普通科	専門学科	総合学科	
計	普通科	専門学科	総合学科	普通科	専門学科	総合学科	普通科	専門学科	総合学科	普通科	専門学科	総合学科	普通科	専門学科	総合学科	普通科	専門学科	総合学科	普通科	専門学科	総合学科	普通科	専門学科	総合学科		
平成 22 年 10 月 20 日	60,611	49,916	6,916	3,779	39,024	5,251	2,924	3,330	1,336	816	1,178	21	6	3,837	105	22	331	64	5	2,216	139	6				
平成 21 年 10 月 20 日	62,621	51,281	7,263	4,077	40,267	5,443	3,161	3,235	1,464	860	1,090	46	21	4,029	101	25	334	79	5	2,326	130	5				
平成 20 年 10 月 20 日	60,224	49,512	7,129	3,583	37,815	5,346	2,657	3,258	1,394	865	1,672	62	35	4,027	107	19	286	72	4	2,454	148	3				
平成 19 年 10 月 20 日	59,095	48,965	6,840	3,290	37,130	5,106	2,379	3,327	1,292	801	1,315	54	92	4,380	154	14	277	87	1	2,536	147	3				
平成 18 年 10 月 20 日	59,698	50,434	6,315	2,949	38,391	4,604	2,002	3,496	1,216	919	1,298	68	6	4,494	171	18	312	100	2	2,443	156	2				
平成 17 年 10 月 20 日	58,742	49,659	6,112	2,971	37,833	4,342	2,018	3,421	1,331	918	1,218	35	14	4,485	165	17	260	95	3	2,442	144	1				
平成 16 年 10 月 20 日	59,719	50,691	6,083	2,945	38,649	4,259	1,975	3,501	1,336	908	1,448	76	40	4,581	156	18	286	78	2	2,226	178	2				
平成 15 年 10 月 20 日	63,283	54,203	6,387	2,693	42,282	4,392	1,703	3,517	1,458	968	1,108	76	10	4,669	169	7	270	98	4	2,357	194	1				
平成 14 年 10 月 20 日	64,266	56,200	6,652	1,414	43,368	4,676	467	4,040	1,497	930	1,120	47	3	5,183	195	11	273	69	2	2,216	168	1				
平成 13 年 10 月 20 日	64,290	56,401	7,161	728	44,000	4,776	271	4,130	1,762	451	813	57	2	5,053	282	-	244	66	-	2,161	218	4				
市 区	鶴見区・神奈川区・港北区	4,176	3,456	472	248	2,366	253	187	375	167	59	218	6	2	278	7	-	20	8	-	199	31	-			
	緑区・青葉区・都筑区	4,831	4,428	312	91	3,303	184	50	130	95	38	137	-	-	351	5	-	83	9	1	424	19	2			
	旭区・瀬谷区・泉区	3,676	3,099	402	175	2,500	305	143	262	74	29	66	2	1	224	11	1	13	7	-	34	3	1			
	西区・保土ヶ谷区・戸塚区	3,528	2,945	360	223	1,983	243	161	524	89	59	109	-	-	243	9	1	19	4	2	67	15	-			
	南区・港南区・栄区	3,307	2,686	323	298	1,808	187	223	506	125	73	100	-	-	222	5	2	13	4	-	37	2	-			
	中区・磯子区・金沢区	3,061	2,423	300	338	1,679	191	242	416	91	93	40	3	3	218	5	-	15	3	-	55	7	-			
町	川崎区・幸区・中原区	3,070	2,213	578	279	1,100	200	274	523	347	4	70	2	-	192	11	1	13	-	-	315	18	-			
	高津区・多摩区・宮前区・麻生区	4,961	4,229	493	239	2,848	227	238	494	228	-	54	1	-	215	6	1	60	11	-	558	20	-			
村	相 模 原 市	5,423	4,432	695	296	3,851	666	294	2	18	-	83	-	-	234	2	-	16	4	2	246	5	-			
	横須賀市・逗子市・三浦市・葉山町	4,134	2,936	659	539	2,493	595	105	56	29	434	37	3	-	289	25	-	17	2	-	44	5	-			
	鎌 倉 市 ・ 藤 沢 市	3,956	3,431	312	213	2,990	284	192	20	14	20	40	-	-	331	5	1	13	2	-	37	7	-			
	茅ヶ崎市・寒川町	2,139	1,962	142	35	1,734	131	34	2	6	-	44	3	-	157	2	1	5	-	-	20	-	-			
	平塚市・大磯町・二宮町・中井町	2,677	2,144	484	49	1,917	475	44	7	4	2	3	1	-	196	2	3	7	2	-	14	-	-			
	秦 野 市 ・ 伊 勢 原 市	2,137	1,732	192	213	1,578	181	208	-	5	-	3	-	-	132	3	4	6	2	-	13	1	1			
	小田原市・南足柄市・大井町・松田町・山北 開成町・箱根町・真鶴町・湯河原町	2,870	2,197	452	221	1,932	444	214	-	1	1	13	-	-	179	1	6	13	4	-	60	2	-			
	厚木市・海老名市・愛川町・清川村	3,210	2,679	461	70	2,401	439	66	2	16	2	59	-	-	155	5	-	5	1	-	57	-	2			
	大 和 市 ・ 座 間 市 ・ 綾 瀬 市	3,455	2,924	279	252	2,541	246	249	11	27	2	102	-	-	221	1	1	13	1	-	36	4	-			

第4表 全日制高等学校への普通科・専門学科・総合学科別進学希望状況<構成比>

(単位：%)

区分	全 日 制 高 等 学 校 進 学 希 望 者 総 数	県 内															県 外									
		公 立												私 立			国 ・ 公 立			私 立						
		県 立			市 立			希望校を決めていない者			普通科	専門学科	総合学科	普通科	専門学科	総合学科	普通科	専門学科	総合学科	普通科	専門学科	総合学科				
計	普通科	専門学科	総合学科	普通科	専門学科	総合学科	普通科	専門学科	総合学科	普通科	専門学科	総合学科	普通科	専門学科	総合学科	普通科	専門学科	総合学科	普通科	専門学科	総合学科	普通科	専門学科	総合学科		
平成 22 年 10 月 20 日	100.0	82.4	11.4	6.2	64.4	8.7	4.8	5.5	2.2	1.3	1.9	0.0	0.0	6.3	0.2	0.0	0.5	0.1	0.0	3.7	0.2	0.0				
平成 21 年 10 月 20 日	100.0	81.9	11.6	6.5	64.3	8.7	5.0	5.2	2.3	1.4	1.7	0.1	0.0	6.4	0.2	0.0	0.5	0.1	0.0	3.7	0.2	0.0				
平成 20 年 10 月 20 日	100.0	82.2	11.8	5.9	62.8	8.9	4.4	5.4	2.3	1.4	2.8	0.1	0.1	6.7	0.2	0.0	0.5	0.1	0.0	4.1	0.2	0.0				
平成 19 年 10 月 20 日	100.0	82.9	11.6	5.6	62.8	8.6	4.0	5.6	2.2	1.4	2.2	0.1	0.2	7.4	0.3	0.0	0.5	0.1	0.0	4.3	0.2	0.0				
平成 18 年 10 月 20 日	100.0	84.5	10.6	4.9	64.3	7.7	3.4	5.9	2.0	1.5	2.2	0.1	0.0	7.5	0.3	0.0	0.5	0.2	0.0	4.1	0.3	0.0				
平成 17 年 10 月 20 日	100.0	84.5	10.4	5.1	64.4	7.4	3.4	5.8	2.3	1.6	2.1	0.1	0.0	7.6	0.3	0.0	0.4	0.2	0.0	4.2	0.2	0.0				
平成 16 年 10 月 20 日	100.0	84.9	10.2	4.9	64.7	7.1	3.3	5.9	2.2	1.5	2.4	0.1	0.1	7.7	0.3	0.0	0.5	0.1	0.0	3.7	0.3	0.0				
平成 15 年 10 月 20 日	100.0	85.7	10.1	4.3	66.8	6.9	2.7	5.6	2.3	1.5	1.8	0.1	0.0	7.4	0.3	0.0	0.4	0.2	0.0	3.7	0.3	0.0				
平成 14 年 10 月 20 日	100.0	87.4	10.4	2.2	67.5	7.3	0.7	6.3	2.3	1.4	1.7	0.1	0.0	8.1	0.3	0.0	0.4	0.1	0.0	3.4	0.3	0.0				
平成 13 年 10 月 20 日	100.0	87.7	11.1	1.1	68.4	7.4	0.4	6.4	2.7	0.7	1.3	0.1	0.0	7.9	0.4	-	0.4	0.1	-	3.4	0.3	0.0				
市 区	鶴見区・神奈川区・港北区	100.0	82.8	11.3	5.9	56.7	6.1	4.5	9.0	4.0	1.4	5.2	0.1	0.0	6.7	0.2	-	0.5	0.2	-	4.8	0.7	-			
	緑区・青葉区・都筑区	100.0	91.7	6.5	1.9	68.4	3.8	1.0	2.7	2.0	0.8	2.8	-	-	7.3	0.1	-	1.7	0.2	0.0	8.8	0.4	0.0			
	旭区・瀬谷区・泉区	100.0	84.3	10.9	4.8	68.0	8.3	3.9	7.1	2.0	0.8	1.8	0.1	0.0	6.1	0.3	0.0	0.4	0.2	-	0.9	0.1	0.0			
	西区・保土ヶ谷区・戸塚区	100.0	83.5	10.2	6.3	56.2	6.9	4.6	14.9	2.5	1.7	3.1	-	-	6.9	0.3	0.0	0.5	0.1	0.1	1.9	0.4	-			
	南区・港南区・栄区	100.0	81.2	9.8	9.0	54.7	5.7	6.7	15.3	3.8	2.2	3.0	-	-	6.7	0.2	0.1	0.4	0.1	-	1.1	0.1	-			
	中区・磯子区・金沢区	100.0	79.2	9.8	11.0	54.9	6.2	7.9	13.6	3.0	3.0	1.3	0.1	0.1	7.1	0.2	-	0.5	0.1	-	1.8	0.2	-			
	川崎区・幸区・中原区	100.0	72.1	18.8	9.1	35.8	6.5	8.9	17.0	11.3	0.1	2.3	0.1	-	6.3	0.4	0.0	0.4	-	-	10.3	0.6	-			
	高津区・多摩区・宮前区・麻生区	100.0	85.2	9.9	4.8	57.4	4.6	4.8	10.0	4.6	-	1.1	0.0	-	4.3	0.1	0.0	1.2	0.2	-	11.2	0.4	-			
	相模原市	100.0	81.7	12.8	5.5	71.0	12.3	5.4	0.0	0.3	-	1.5	-	-	4.3	0.0	-	0.3	0.1	0.0	4.5	0.1	-			
	横須賀市・逗子市・三浦市・葉山町	100.0	71.0	15.9	13.0	60.3	14.4	2.5	1.4	0.7	10.5	0.9	0.1	-	7.0	0.6	-	0.4	0.0	-	1.1	0.1	-			
町 村	鎌倉市・藤沢市	100.0	86.7	7.9	5.4	75.6	7.2	4.9	0.5	0.4	0.5	1.0	-	-	8.4	0.1	0.0	0.3	0.1	-	0.9	0.2	-			
	茅ヶ崎市・寒川町	100.0	91.7	6.6	1.6	81.1	6.1	1.6	0.1	0.3	-	2.1	0.1	-	7.3	0.1	0.0	0.2	-	-	0.9	-	-			
	平塚市・大磯町・二宮町・中井町	100.0	80.1	18.1	1.8	71.6	17.7	1.6	0.3	0.1	0.1	0.1	0.0	-	7.3	0.1	0.1	0.3	0.1	-	0.5	-	-			
	秦野市・伊勢原市	100.0	81.0	9.0	10.0	73.8	8.5	9.7	-	0.2	-	0.1	-	-	6.2	0.1	0.2	0.3	0.1	-	0.6	0.0	0.0			
	小田原市・南足柄市・大井町・松田町・山北町 開成町・箱根町・真鶴町・湯河原町	100.0	76.6	15.7	7.7	67.3	15.5	7.5	-	0.0	0.0	0.5	-	-	6.2	0.0	0.2	0.5	0.1	-	2.1	0.1	-			
	厚木市・海老名市・愛川町・清川村	100.0	83.5	14.4	2.2	74.8	13.7	2.1	0.1	0.5	0.1	1.8	-	-	4.8	0.2	-	0.2	0.0	-	1.8	-	0.1			
	大和市・座間市・綾瀬市	100.0	84.6	8.1	7.3	73.5	7.1	7.2	0.3	0.8	0.1	3.0	-	-	6.4	0.0	0.0	0.4	0.0	-	1.0	0.1	-			

第5表 定時制高等学校への普通科・専門学科・総合学科別進学希望状況

(単位:人)

区 分	定 時 制 高 等 学 校 進 学 希 望 者 総 数	県 内															県 外				
		公 立												私 立		公 立			私 立		
		県 立			市 立			希望校を決めていない者			普通科		総合学科		普通科	専門学科	総合学科	普通科	専門学科	総合学科	
計	普通科	専門学科	総合学科	普通科	専門学科	総合学科	普通科	専門学科	総合学科	普通科	専門学科	総合学科	普通科	総合学科	普通科	専門学科	総合学科	普通科	専門学科	総合学科	
平成 22 年 10 月 20 日	1,254	653	108	493	467	80	126	94	25	342	92	3	25	...	16						
平成 21 年 10 月 20 日	1,246	697	99	450	515	71	90	98	23	330	84	5	30	...	17						
平成 20 年 10 月 20 日	927	467	85	375	297	67	87	101	12	285	56	3	2	...	7	3	1	6	-	-	
平成 19 年 10 月 20 日	962	528	77	357	319	65	69	113	10	279	85	1	8	...	6	-	1	5	1	-	
平成 18 年 10 月 20 日	1,022	530	94	398	309	73	80	128	18	312	75	2	5	...	6	1	1	12	-	-	
平成 17 年 10 月 20 日	983	512	116	355	318	86	18	105	21	320	58	8	17	...	10	-	-	21	1	-	
平成 16 年 10 月 20 日	812	428	85	299	233	66	13	93	12	282	91	5	4	...	2	2	-	9	-	-	
平成 15 年 10 月 20 日	658	341	91	226	260	79	...	69	11	223	1	3	1	-	9	-	2
平成 14 年 10 月 20 日	429	262	73	94	191	59	...	60	14	90	3	4	-	1	7	-	-
平成 13 年 10 月 20 日	605	247	57	301	180	40	...	58	17	285	12	2	-	-	7	-	4
市 区	鶴見区・神奈川区・港北区	129	39	22	68	19	13	5	3	9	62	17	-	1	...	-					
	横 緑区・青葉区・都筑区	42	11	5	26	4	4	2	3	1	24	4	-	-	...	1					
	浜 旭区・瀬谷区・泉区	107	43	12	52	29	11	5	7	-	41	7	1	6	...	1					
	西 西区・保土ヶ谷区・戸塚区	91	34	6	51	18	6	1	15	-	50	1	-	-	...	1					
	市 南区・港南区・栄区	87	17	2	68	5	2	5	5	-	63	7	-	-	...	-					
	中 中区・磯子区・金沢区	119	22	5	92	13	3	31	1	-	50	8	2	11	...	-					
町 市	川崎区・幸区・中原区	83	68	12	3	20	-	1	40	12	2	8	-	-	...	-					
	高津区・多摩区・宮前区・麻生区	62	47	2	13	7	-	12	20	2	1	20	-	-	...	9					
村 別	相 模 原 市	99	81	1	17	81	1	15	-	-	-	-	-	2	...	1					
	横須賀市・逗子市・三浦市・葉山町	101	39	23	39	29	23	-	-	-	39	10	-	-	...	2					
	鎌 倉 市 ・ 藤 沢 市	51	43	1	7	40	1	-	-	-	7	3	-	-	...	-					
	茅ヶ崎市・寒川町	26	22	1	3	22	1	3	-	-	-	-	-	-	...	1					
	平塚市・大磯町・二宮町・中井町	33	11	-	22	11	-	17	-	-	-	-	-	5	...	-					
	秦 野 市 ・ 伊 勢 原 市	24	12	-	12	11	-	11	-	-	1	1	-	-	...	-					
	小田原市・南足柄市・大井町・松田町・山北 開成町・箱根町・真鶴町・湯河原町	36	27	9	-	24	9	-	-	-	-	3	-	-	...	-					
	厚木市・海老名市・愛川町・清川村	62	57	1	4	56	1	3	-	-	1	1	-	-	...	-					
	大 和 市 ・ 座 間 市 ・ 綾 瀬 市	102	80	6	16	78	5	15	-	1	1	2	-	-	...	-					

(注) 1. 平成21年度より定時制県外の区分を変更しています。
 2. 平成21年度以降の定時制高等学校進学希望者総数は、県内分の集計になっています。
 3. 県内公立定時制総合学科の区分は、平成16年度からの調査項目です。

第6表 定時制高等学校への普通科・専門学科・総合学科別進学希望状況＜構成比＞

(単位：%)

区 分	定 時 制 高 等 学 校 進 学 希 望 者 総 数	県 内															県 外					
		公 立												私 立			公 立			私 立		
		県 立			市 立			希望校を決めていない者			普通科		総合学科	普通科	専門学科	総合学科	普通科	専門学科	総合学科			
計	普通科	専門学科	総合学科	普通科	専門学科	総合学科	普通科	専門学科	総合学科	普通科	専門学科	総合学科	普通科	総合学科	普通科	専門学科	総合学科	普通科	専門学科	総合学科		
平成 22 年 10 月 20 日	100.0	52.1	8.6	39.3	37.2	6.4	10.0	7.5	2.0	27.3	7.3	0.2	2.0	...	1.3							
平成 21 年 10 月 20 日	100.0	55.9	7.9	36.1	41.3	5.7	7.2	7.9	1.8	26.5	6.7	0.4	2.4	...	1.3							
平成 20 年 10 月 20 日	100.0	50.4	9.2	40.5	32.0	7.2	9.4	10.9	1.3	30.7	6.0	0.3	0.2	...	0.8	0.3	0.1	0.6	-	-		
平成 19 年 10 月 20 日	100.0	54.9	8.0	37.1	33.2	6.8	7.2	11.7	1.0	29.0	8.8	0.1	0.8	...	0.6	-	0.1	0.5	0.1	-		
平成 18 年 10 月 20 日	100.0	51.9	9.2	38.9	30.2	7.1	7.8	12.5	1.8	30.5	7.3	0.2	0.5	...	0.6	0.1	0.1	1.2	-	-		
平成 17 年 10 月 20 日	100.0	52.1	11.8	36.1	32.3	8.7	1.8	10.7	2.1	32.6	5.9	0.8	1.7	...	1.0	-	-	2.1	0.1	-		
平成 16 年 10 月 20 日	100.0	52.7	10.5	36.8	28.7	8.1	1.6	11.5	1.5	34.7	11.2	0.6	0.5	...	0.2	0.2	-	1.1	-	-		
平成 15 年 10 月 20 日	100.0	51.8	13.8	34.3	39.5	12.0	...	10.5	1.7	33.9	0.5	0.2	-	1.4	-	0.3		
平成 14 年 10 月 20 日	100.0	61.1	17.0	21.9	44.5	13.8	...	14.0	3.3	21.0	0.9	-	0.2	1.6	-	-		
平成 13 年 10 月 20 日	100.0	40.8	9.4	49.8	29.8	6.6	...	9.6	2.8	47.1	0.3	-	-	1.2	-	0.7		
市 区	鶴見区・神奈川区・港北区	100.0	30.2	17.1	52.7	14.7	10.1	3.9	2.3	7.0	48.1	13.2	-	0.8	...	-						
	緑区・青葉区・都筑区	100.0	26.2	11.9	61.9	9.5	9.5	4.8	7.1	2.4	57.1	9.5	-	-	...	2.4						
	旭区・瀬谷区・泉区	100.0	40.2	11.2	48.6	27.1	10.3	4.7	6.5	-	38.3	6.5	0.9	5.6	...	0.9						
	西区・保土ヶ谷区・戸塚区	100.0	37.4	6.6	56.0	19.8	6.6	1.1	16.5	-	54.9	1.1	-	-	...	1.1						
	南区・港南区・栄区	100.0	19.5	2.3	78.2	5.7	2.3	5.7	5.7	-	72.4	8.0	-	-	...	-						
	中区・磯子区・金沢区	100.0	18.5	4.2	77.3	10.9	2.5	26.1	0.8	-	42.0	6.7	1.7	9.2	...	-						
町 市	川崎区・幸区・中原区	100.0	81.9	14.5	3.6	24.1	-	1.2	48.2	14.5	2.4	9.6	-	-	...	-						
	高津区・多摩区・宮前区・麻生区	100.0	75.8	3.2	21.0	11.3	-	19.4	32.3	3.2	1.6	32.3	-	-	...	14.5						
村 別	相模原市	100.0	81.8	1.0	17.2	81.8	1.0	15.2	-	-	-	-	-	2.0	...	1.0						
	横須賀市・逗子市・三浦市・葉山町	100.0	38.6	22.8	38.6	28.7	22.8	-	-	-	38.6	9.9	-	-	...	2.0						
	鎌倉市・藤沢市	100.0	84.3	2.0	13.7	78.4	2.0	-	-	-	13.7	5.9	-	-	...	-						
	茅ヶ崎市・寒川町	100.0	84.6	3.8	11.5	84.6	3.8	11.5	-	-	-	-	-	-	...	3.8						
	平塚市・大磯町・二宮町・中井町	100.0	33.3	-	66.7	33.3	-	51.5	-	-	-	-	-	15.2	...	-						
	秦野市・伊勢原市	100.0	50.0	-	50.0	45.8	-	45.8	-	-	4.2	4.2	-	-	...	-						
	小田原市・南足柄市・大井町・松田町・山北町 開成町・箱根町・真鶴町・湯河原町	100.0	75.0	25.0	-	66.7	25.0	-	-	-	-	8.3	-	-	...	-						
	厚木市・海老名市・愛川町・清川村	100.0	91.9	1.6	6.5	90.3	1.6	4.8	-	-	1.6	1.6	-	-	...	-						
大和市・座間市・綾瀬市	100.0	78.4	5.9	15.7	76.5	4.9	14.7	-	1.0	1.0	2.0	-	-	...	-							

(注) 1. 平成21年度より定時制県外の区分を変更しています。
 2. 平成21年度以降の定時制高等学校進学希望者総数は、県内分の集計になっています。
 3. 平成21年度以降は県内の定時制高等学校進学希望者数に対する割合になっていますが、県外の構成比は定時制高等学校進学希望者総数に対する割合になっています。
 4. 県内公立定時制総合学科の区分は、平成16年度からの調査項目です。

第8表 全日制県内公立高等学校専門学科への進学希望状況(1)

(単位:人)

区分	計	合 計																
		農 業	工 業	商 業	水 産	家 庭	看 護	福 祉	外 国 語	総 合 産 業	理 数	国 際	国 際 関 係	国 際 情 報	芸 術	体 育	ス ポ ー ツ 学 び	
平成22年10月20日	6,608	735	2,364	1,417	141	46	139	208	...	262	468	99	200	235	149	34	111	
平成21年10月20日	6,953	807	2,366	1,564	149	47	127	233	...	314	553	80	175	243	121	45	129	
平成20年10月20日	6,802	803	2,453	1,366	146	52	131	222	...	329	544	104	162	176	132	44	138	
平成19年10月20日	6,452	692	2,494	1,450	120	46	109	231	...	286	154	326	...	173	179	50	142	
平成18年10月20日	5,888	704	2,746	1,425	149	25	116	141	167	236	39	79	61	...	
平成17年10月20日	5,708	680	2,625	1,383	114	47	115	129	178	279	46	79	33	...	
平成16年10月20日	5,671	617	2,535	1,385	133	49	137	223	217	198	36	76	65	...	
平成15年10月20日	5,926	753	2,812	1,468	112	42	58	186	305	...	31	93	66	...	
平成14年10月20日	6,220	716	3,068	1,493	112	42	100	231	270	...	39	93	56	...	
平成13年10月20日	6,595	643	3,438	1,728	118	48	96	156	224	...	19	54	71	...	
市 区	鶴見区・神奈川区・港北区	426	13	210	74	2	10	8	9	...	-	45	15	-	26	9	1	4
	緑区・青葉区・都筑区	279	18	70	28	3	-	8	6	...	7	74	5	7	24	20	1	8
	旭区・瀬谷区・泉区	381	28	164	69	6	-	29	11	...	9	28	10	-	15	4	2	6
	西区・保土ヶ谷区・戸塚区	332	15	156	88	4	1	7	10	...	1	21	8	2	11	3	1	4
	南区・港南区・栄区	312	9	116	102	2	-	11	6	...	-	29	9	-	26	1	-	1
	中区・磯子区・金沢区	285	5	135	52	17	-	8	4	...	-	29	7	4	19	3	2	-
町	川崎区・幸区・中原区	549	6	299	130	2	22	5	16	...	1	35	14	-	12	-	6	1
	高津区・多摩区・宮前区・麻生区	456	26	225	49	1	8	7	10	...	3	50	25	6	11	18	13	4
村 別	相模原市	684	152	23	87	1	1	11	3	...	146	80	2	73	4	42	3	56
	横須賀市・逗子市・三浦市・葉山町	627	2	285	12	87	3	5	114	...	1	16	4	77	20	-	1	-
	鎌倉市・藤沢市	298	51	148	22	5	1	10	7	...	5	8	-	2	24	10	3	2
	茅ヶ崎市・寒川町	140	44	41	19	3	-	3	3	...	4	5	-	3	10	2	-	3
	平塚市・大磯町・二宮町・中井町	480	166	124	169	1	-	2	2	...	1	4	-	1	7	2	-	1
	秦野市・伊勢原市	186	30	85	33	-	-	1	-	...	6	6	-	4	6	9	1	5
	小田原市・南足柄市・大井町・松田町・山北町 開成町・箱根町・真鶴町・湯河原町	445	15	175	229	3	-	4	1	...	-	1	-	3	5	7	-	2
	厚木市・海老名市・愛川町・清川村	455	96	45	229	-	-	7	2	...	34	11	-	10	3	13	-	5
	大和市・座間市・綾瀬市	273	59	63	25	4	-	13	4	...	44	26	-	8	12	6	-	9

(注) 1. 国際関係に関する学科は、平成20年度から国際に関する学科より分離した調査項目となっています。
 2. 国際情報・芸術・スポーツに関する学科は、平成19年度からの調査項目です。
 3. 外国語に関する学科は、平成19年度から廃止されました。
 4. 総合産業に関する学科は、平成16年度からの調査項目です。

第8表 全日制県内公立高等学校専門学科への進学希望状況(2)

(単位:人)

区分	計	県立													市立							希望校を決めていない者									
		農業	工業	商業	水産	看護	福祉	外国語	総合産業	理数	国際関係	国際情報	芸術	スポーツ	計	工業	商業	家庭	福祉	理数	国際	体育	計	農業	工業	商業	福祉	理数	国際	国際関係	
平成22年10月20日	5,251	735	2,091	915	141	139	178	...	262	95	200	235	149	111	1,336	262	496	46	30	373	95	34	21	0	11	6	-	-	4	-	
平成21年10月20日	5,443	805	2,078	1,017	149	127	194	...	314	91	175	243	121	129	1,464	262	529	47	39	462	80	45	46	2	26	18	-	-	-	-	
平成20年10月20日	5,346	801	2,186	893	146	131	175	...	329	77	162	176	132	138	1,394	226	465	52	45	461	101	44	62	2	41	8	2	6	3	-	
平成19年10月20日	5,106	687	1,978	886	120	109	191	...	286	113	242	173	179	142	1,292	479	555	46	38	41	83	50	54	5	37	9	2	...	1	-	
平成18年10月20日	4,604	704	2,257	874	149	116	101	167	236	1,216	433	539	25	40	39	79	61	68	0	56	12	0	...	-	...	
平成17年10月20日	4,342	680	2,061	828	114	115	87	178	279	1,331	536	548	47	42	46	79	33	35	0	28	7	0	...	-	...	
平成16年10月20日	4,259	615	1,976	824	133	137	159	217	198	1,336	500	547	49	63	36	76	65	76	2	59	14	1	...	-	...	
平成15年10月20日	4,392	749	2,241	794	112	58	133	305	1,458	515	662	42	49	31	93	66	76	4	56	12	4	...	-	...	
平成14年10月20日	4,676	715	2,475	863	112	100	141	270	1,497	561	619	42	87	39	93	56	47	1	32	11	3	...	-	...	
平成13年10月20日	4,776	642	2,629	983	118	96	84	224	1,762	757	743	48	70	19	54	71	57	1	52	2	2	
市	鶴見区・神奈川区・港北区	253	13	182	5	2	8	4	...	-	-	-	26	9	4	167	26	66	10	5	45	14	1	6	-	2	3	-	-	1	-
	緑区・青葉区・都筑区	184	18	63	13	3	8	5	...	7	8	7	24	20	8	95	7	15	-	1	66	5	1	-	-	-	-	-	-	-	-
	旭区・瀬谷区・泉区	305	28	157	40	6	29	11	...	9	-	-	15	4	6	74	5	29	-	-	28	10	2	2	-	2	-	-	-	-	-
	西区・保土ヶ谷区・戸塚区	243	15	146	40	4	7	10	...	1	-	2	11	3	4	89	10	48	1	-	21	8	1	-	-	-	-	-	-	-	-
	南区・港南区・栄区	187	9	115	16	2	11	6	...	-	-	-	26	1	1	125	1	86	-	-	29	9	-	-	-	-	-	-	-	-	-
	中区・磯子区・金沢区	191	5	127	4	17	8	4	...	-	-	4	19	3	-	91	6	47	-	-	29	7	2	3	-	2	1	-	-	-	-
	川崎区・幸区・中原区	200	6	172	-	2	5	1	...	1	-	-	12	-	1	347	125	130	22	15	35	14	6	2	-	2	-	-	-	-	-
高津区・多摩区・宮前区・麻生区	227	26	146	2	1	7	1	...	3	2	6	11	18	4	228	78	47	8	9	48	25	13	1	-	1	-	-	-	-	-	
相模原市	666	152	23	86	1	11	3	...	146	69	73	4	42	56	18	-	1	1	-	11	2	3	-	-	-	-	-	-	-	-	
横須賀市・逗子市・三浦市・葉山町	595	2	285	4	87	5	114	...	1	-	77	20	-	-	29	-	8	3	-	16	1	1	3	-	-	-	-	-	3	-	
鎌倉市・藤沢市	284	51	148	19	5	10	7	...	5	1	2	24	10	2	14	-	3	1	-	7	-	3	-	-	-	-	-	-	-	-	
茅ヶ崎市・寒川町	131	44	39	17	3	3	3	...	4	-	3	10	2	3	6	-	1	-	-	5	-	-	3	-	2	1	-	-	-	-	
平塚市・大磯町・二宮町・中井町	475	166	124	168	1	2	2	...	1	-	1	7	2	1	4	-	-	-	-	4	-	-	1	-	-	1	-	-	-	-	
秦野市・伊勢原市	181	30	85	33	-	1	-	...	6	2	4	6	9	5	5	-	-	-	-	4	-	1	-	-	-	-	-	-	-	-	
小田原市・南足柄市・大井町・松田町・山北町 開成町・箱根町・真鶴町・湯河原町	444	15	175	229	3	4	1	...	-	-	3	5	7	2	1	-	-	-	-	1	-	-	-	-	-	-	-	-	-	-	
厚木市・海老名市・愛川町・清川村	439	96	42	223	-	7	2	...	34	4	10	3	13	5	16	3	6	-	-	7	-	-	-	-	-	-	-	-	-	-	
大和市・座間市・綾瀬市	246	59	62	16	4	13	4	...	44	9	8	12	6	9	27	1	9	-	-	17	-	-	-	-	-	-	-	-	-	-	

(注) 1. 国際関係に関する学科は、平成20年度から国際に関する学科より分離した調査項目となっています。
 2. 国際情報・芸術・スポーツに関する学科は、平成19年度からの調査項目です。
 3. 外国語に関する学科は、平成19年度から廃止されました。
 4. 総合産業に関する学科は、平成16年度からの調査項目です。

第9表 定時制県内公立高等学校専門学科への進学希望状況

(単位：人)

区 分	立													
	公 立				市 立				希望校を決めていない者					
	計	農 業	工 業	商 業	計	農 業	工 業	商 業	計	工 業				
合 計	平成 22 年 10 月 20 日	108	28	76	4	80	28	52	...	25	21	4	3	3
	平成 21 年 10 月 20 日	99	32	63	4	71	32	39	...	23	19	4	5	5
	平成 20 年 10 月 20 日	82	34	42	6	67	34	33	...	12	6	6	3	3
	平成 19 年 10 月 20 日	76	38	36	2	65	38	27	...	10	8	2	1	1
	平成 18 年 10 月 20 日	93	43	41	9	73	43	30	...	18	9	9	2	2
	平成 17 年 10 月 20 日	115	29	70	16	86	29	53	4	21	9	12	8	8
	平成 16 年 10 月 20 日	83	38	39	6	66	38	25	3	12	9	3	5	5
	平成 15 年 10 月 20 日	90	30	55	5	79	30	47	2	11	8	3
	平成 14 年 10 月 20 日	73	29	33	11	59	29	27	3	14	6	8
	平成 13 年 10 月 20 日	57	13	37	7	40	13	24	3	17	13	4
市 区 町 村 別	鶴見区・神奈川区・港北区	22	1	18	3	13	1	12	...	9	6	3	-	-
	緑区・青葉区・都筑区	5	-	4	1	4	-	4	...	1	-	1	-	-
	旭区・瀬谷区・泉区	12	1	11	-	11	1	10	...	-	-	-	1	1
	西区・保土ヶ谷区・戸塚区	6	-	6	-	6	-	6	...	-	-	-	-	-
	南区・港南区・栄区	2	2	-	-	2	2	-	...	-	-	-	-	-
	中区・磯子区・金沢区	5	1	4	-	3	1	2	...	-	-	-	2	2
	川崎区・幸区・中原区	12	-	12	-	-	-	-	...	12	12	-	-	-
	高津区・多摩区・宮前区・麻生区	2	-	2	-	-	-	-	...	2	2	-	-	-
	相模原市	1	-	1	-	1	-	1	...	-	-	-	-	-
	横須賀市・逗子市・三浦市・葉山町	23	22	1	-	23	22	1	...	-	-	-	-	-
鎌倉市・藤沢市	1	1	-	-	1	1	-	...	-	-	-	-	-	
茅ヶ崎市・寒川町	1	-	1	-	1	-	1	...	-	-	-	-	-	
平塚市・大磯町・二宮町・中井町	-	-	-	-	-	-	-	...	-	-	-	-	-	
秦野市・伊勢原市	-	-	-	-	-	-	-	...	-	-	-	-	-	
小田原市・南足柄市・大井町・松田町・山北町 開成町・箱根町・真鶴町・湯河原町	9	-	9	-	9	-	9	...	-	-	-	-	-	
厚木市・海老名市・愛川町・清川村	1	-	1	-	1	-	1	...	-	-	-	-	-	
大和市・座間市・綾瀬市	6	-	6	-	5	-	5	...	1	1	-	-	-	

第10表 全日制県内公立高等学校普通科進学希望者の市区町村別進学希望状況

(単位：人)

中学校が所在する市区町村	希望高校が所在する市区町村	合計 (A)	横浜市									川崎市		相模原市	三浦市・葉山町	横須賀市	藤沢市	鎌倉市	寒川町	茅ヶ崎市	二宮町・中井町	大磯町	平塚市	伊勢原市	秦野市	真鶴町・湯河原町	山北町・開成町・箱根町	小田原市・南足柄市	大井町・松田町	愛川町・清川村	厚木市	綾瀬市	座間市	大和市	(再掲) 区内中学校が所在する市区町村と同一希望者の数 (B)	区内中学校が所在する地域の進学率 (%) (B/A)
			港北区	神奈川区	鶴見区	都筑区	青葉区	緑区	泉区	瀬谷区	旭区	戸塚区	保土ヶ谷区																							
合計		42,354	3,172	3,553	2,069	3,184	1,974	2,276	1,835	2,856	3,485	2,464	3,333	1,994	1,698	1,436	1,695	2,859	2,471	24,575	58.0															
市区市	横	鶴見区・神奈川区・港北区	2,741	1,519	453	60	222	73	102	214	72	3	2	12	1	-	-	-	1	7	1,519	55.4														
	横	緑区・青葉区・都筑区	3,433	661	2,099	85	104	19	25	34	196	25	-	32	-	-	1	-	11	141	2,099	61.1														
	横	旭区・瀬谷区・泉区	2,762	83	239	1,133	635	117	75	4	5	7	4	177	7	2	-	1	64	209	1,133	41.0														
	市	西区・保土ヶ谷区・戸塚区	2,507	203	72	301	1,128	399	147	9	11	1	14	183	11	4	-	1	5	18	1,128	45.0														
	市	南区・港南区・栄区	2,314	128	32	32	600	735	560	7	3	-	49	146	13	6	-	1	1	1	735	31.8														
	市	中区・磯子区・金沢区	2,095	101	31	16	154	384	1,092	5	4	3	252	48	-	1	-	1	1	2	1,092	52.1														
町	川崎	川崎区・幸区・中原区	1,623	134	49	5	59	9	16	931	414	-	-	4	1	-	-	-	1	-	931	57.4														
	川崎	高津区・宮前区・多摩区・麻生区	3,342	114	394	14	9	2	-	612	2,056	31	-	34	-	-	4	-	41	31	2,056	61.5														
村	相模原	相模原市	3,853	49	50	27	6	4	-	2	53	3,039	-	64	9	1	6	1	291	251	3,039	78.9														
	横須賀	横須賀市・逗子市・三浦市・葉山町	2,549	32	7	4	48	53	182	2	1	1	2,089	120	6	3	-	-	-	1	2,089	82.0														
	鎌倉	鎌倉市・藤沢市	3,010	59	21	103	117	124	52	6	3	4	50	1,693	467	123	3	17	33	135	1,693	56.2														
	茅ヶ崎	茅ヶ崎市・寒川町	1,736	9	2	6	13	25	9	1	1	-	4	357	1,048	142	3	29	69	18	1,048	60.4														
	平塚	平塚市・大磯町・二宮町・中井町	1,924	15	-	1	22	4	2	3	1	2	-	113	294	1,097	167	144	54	5	1,097	57.0														
	秦野	秦野市・伊勢原市	1,578	12	3	14	4	1	-	-	3	24	-	25	14	73	826	187	342	50	826	52.3														
	小田原	小田原市・南足柄市・大井町・松田町・山北町	1,932	5	1	5	2	1	-	1	-	1	-	47	57	233	238	1,296	41	4	1,296	67.1														
	開成	開成町・箱根町・真鶴町・湯河原町	1,932	5	1	5	2	1	-	1	-	1	-	47	57	233	238	1,296	41	4	1,296	67.1														
	厚木	厚木市・海老名市・愛川町・清川村	2,403	16	5	60	15	3	1	-	3	153	-	32	40	12	161	16	1,541	345	1,541	64.1														
	大和	大和市・座間市・綾瀬市	2,552	32	95	203	46	21	13	4	30	191	-	246	26	1	27	1	363	1,253	1,253	49.1														

第11表 全日制県内公立高等学校進学希望者の学科別進学希望状況(1)

中 所 市 区 町 村	希望学科 希望順位	計	普 通 科	専 門 学 科	農 業	工 業	商 業	水 産	家 庭	看 護	福 祉	総 合 産 業	理 数	国 際	国 際 関 係	国 際 情 報	芸 術	体 育	ス ポ ー ツ	総 合 学 科	
																					計(+)
総 計	計(+)	(人)	53,886	43,532	6,608	735	2,364	1,417	141	46	139	208	262	468	99	200	235	149	34	111	3,746
	希望校を決めている者 -	(人)	52,681	42,354	6,587	735	2,353	1,411	141	46	139	208	262	468	95	200	235	149	34	111	3,740
	希望校を決めていない者 -	(人)	1,205	1,178	21	-	11	6	-	-	-	-	-	-	4	-	-	-	-	-	-
鶴見区	計(+)	(人)	3,633	2,959	426	13	210	74	2	10	8	9	-	45	15	-	26	9	1	4	248
	希望校を決めている者 -	(人)	3,407	2,741	420	13	208	71	2	10	8	9	-	45	14	-	26	9	1	4	246
	希望校を決めていない者 -	(人)	226	218	6	-	2	3	-	...	-	1	-	2
神奈川区	計(+)	(人)	3,937	3,570	279	18	70	28	3	-	8	6	7	74	5	7	24	20	1	8	88
	希望校を決めている者 -	(人)	3,800	3,433	279	18	70	28	3	-	8	6	7	74	5	7	24	20	1	8	88
	希望校を決めていない者 -	(人)	137	137	-	-	-	-	-	...	-	-	-	-
緑区	計(+)	(人)	3,382	2,828	381	28	164	69	6	-	29	11	9	28	10	-	15	4	2	6	173
	希望校を決めている者 -	(人)	3,313	2,762	379	28	162	69	6	-	29	11	9	28	10	-	15	4	2	6	172
	希望校を決めていない者 -	(人)	69	66	2	0	2	-	-	...	-	-	-	1
青葉区	計(+)	(人)	3,168	2,616	332	15	156	88	4	1	7	10	1	21	8	2	11	3	1	4	220
	希望校を決めている者 -	(人)	3,059	2,507	332	15	156	88	4	1	7	10	1	21	8	2	11	3	1	4	220
	希望校を決めていない者 -	(人)	109	109	-	-	-	-	-	...	-	-	-	-
都筑区	計(+)	(人)	3,022	2,414	312	9	116	102	2	-	11	6	-	29	9	-	26	1	-	1	296
	希望校を決めている者 -	(人)	2,922	2,314	312	9	116	102	2	-	11	6	-	29	9	-	26	1	-	1	296
	希望校を決めていない者 -	(人)	100	100	-	-	-	-	-	...	-	-	-	-
旭区	計(+)	(人)	2,758	2,135	285	5	135	52	17	-	8	4	-	29	7	4	19	3	2	-	338
	希望校を決めている者 -	(人)	2,712	2,095	282	5	133	51	17	-	8	4	-	29	7	4	19	3	2	-	335
	希望校を決めていない者 -	(人)	46	40	3	-	2	1	-	...	-	-	-	3
瀬谷区	計(+)	(人)	2,520	1,693	549	6	299	130	2	22	5	16	1	35	14	-	12	-	6	1	278
	希望校を決めている者 -	(人)	2,448	1,623	547	6	297	130	2	22	5	16	1	35	14	-	12	-	6	1	278
	希望校を決めていない者 -	(人)	72	70	2	-	2	-	-	...	-	-	-	-
泉区	計(+)	(人)	4,090	3,396	456	26	225	49	1	8	7	10	3	50	25	6	11	18	13	4	238
	希望校を決めている者 -	(人)	4,035	3,342	455	26	224	49	1	8	7	10	3	50	25	6	11	18	13	4	238
	希望校を決めていない者 -	(人)	55	54	1	-	1	-	-	...	-	-	-	-
西ヶ谷区	計(+)	(人)	3,168	2,616	332	15	156	88	4	1	7	10	1	21	8	2	11	3	1	4	220
	希望校を決めている者 -	(人)	3,059	2,507	332	15	156	88	4	1	7	10	1	21	8	2	11	3	1	4	220
	希望校を決めていない者 -	(人)	109	109	-	-	-	-	-	...	-	-	-	-
保土ヶ谷区	計(+)	(人)	3,022	2,414	312	9	116	102	2	-	11	6	-	29	9	-	26	1	-	1	296
	希望校を決めている者 -	(人)	2,922	2,314	312	9	116	102	2	-	11	6	-	29	9	-	26	1	-	1	296
	希望校を決めていない者 -	(人)	100	100	-	-	-	-	-	...	-	-	-	-
戸塚区	計(+)	(人)	2,758	2,135	285	5	135	52	17	-	8	4	-	29	7	4	19	3	2	-	338
	希望校を決めている者 -	(人)	2,712	2,095	282	5	133	51	17	-	8	4	-	29	7	4	19	3	2	-	335
	希望校を決めていない者 -	(人)	46	40	3	-	2	1	-	...	-	-	-	3
南区	計(+)	(人)	2,520	1,693	549	6	299	130	2	22	5	16	1	35	14	-	12	-	6	1	278
	希望校を決めている者 -	(人)	2,448	1,623	547	6	297	130	2	22	5	16	1	35	14	-	12	-	6	1	278
	希望校を決めていない者 -	(人)	72	70	2	-	2	-	-	...	-	-	-	-
港南区	計(+)	(人)	4,090	3,396	456	26	225	49	1	8	7	10	3	50	25	6	11	18	13	4	238
	希望校を決めている者 -	(人)	4,035	3,342	455	26	224	49	1	8	7	10	3	50	25	6	11	18	13	4	238
	希望校を決めていない者 -	(人)	55	54	1	-	1	-	-	...	-	-	-	-
栄区	計(+)	(人)	2,758	2,135	285	5	135	52	17	-	8	4	-	29	7	4	19	3	2	-	338
	希望校を決めている者 -	(人)	2,712	2,095	282	5	133	51	17	-	8	4	-	29	7	4	19	3	2	-	335
	希望校を決めていない者 -	(人)	46	40	3	-	2	1	-	...	-	-	-	3
中区	計(+)	(人)	2,520	1,693	549	6	299	130	2	22	5	16	1	35	14	-	12	-	6	1	278
	希望校を決めている者 -	(人)	2,448	1,623	547	6	297	130	2	22	5	16	1	35	14	-	12	-	6	1	278
	希望校を決めていない者 -	(人)	72	70	2	-	2	-	-	...	-	-	-	-
磯子区	計(+)	(人)	4,090	3,396	456	26	225	49	1	8	7	10	3	50	25	6	11	18	13	4	238
	希望校を決めている者 -	(人)	4,035	3,342	455	26	224	49	1	8	7	10	3	50	25	6	11	18	13	4	238
	希望校を決めていない者 -	(人)	55	54	1	-	1	-	-	...	-	-	-	-
金沢区	計(+)	(人)	2,520	1,693	549	6	299	130	2	22	5	16	1	35	14	-	12	-	6	1	278
	希望校を決めている者 -	(人)	2,448	1,623	547	6	297	130	2	22	5	16	1	35	14	-	12	-	6	1	278
	希望校を決めていない者 -	(人)	72	70	2	-	2	-	-	...	-	-	-	-
川崎区	計(+)	(人)	4,090	3,396	456	26	225	49	1	8	7	10	3	50	25	6	11	18	13	4	238
	希望校を決めている者 -	(人)	4,035	3,342	455	26	224	49	1	8	7	10	3	50	25	6	11	18	13	4	238
	希望校を決めていない者 -	(人)	55	54	1	-	1	-	-	...	-	-	-	-
幸区	計(+)	(人)	2,520	1,693	549	6	299	130	2	22	5	16	1	35	14	-	12	-	6	1	278
	希望校を決めている者 -	(人)	2,448	1,623	547	6	297	130	2	22	5	16	1	35	14	-	12	-	6	1	278
	希望校を決めていない者 -	(人)	72	70	2	-	2	-	-	...	-	-	-	-
中原区	計(+)	(人)	4,090	3,396	456	26	225	49	1	8	7	10	3	50	25	6	11	18	13	4	238
	希望校を決めている者 -	(人)	4,035	3,342	455	26	224	49	1	8	7	10	3	50	25	6	11	18	13	4	238
	希望校を決めていない者 -	(人)	55	54	1	-	1	-	-	...	-	-	-	-
高津区	計(+)	(人)	2,520	1,693	549	6	299	130	2	22	5	16	1	35	14	-	12	-	6	1	278
	希望校を決めている者 -	(人)	2,448	1,623	547	6	297	130	2	22	5	16	1	35	14	-	12	-	6	1	278
	希望校を決めていない者 -	(人)	72	70	2	-	2	-	-	...	-	-	-	-
宮前区	計(+)	(人)	4,090	3,396	456	26	225	49	1	8	7	10	3	50	25	6	11	18	13	4	238
	希望校を決めている者 -	(人)	4,035	3,342	455	26	224	49	1	8	7	10	3	50	25	6	11	18	13	4	238
	希望校を決めていない者 -	(人)	55	54	1	-	1	-	-	...	-	-	-	-
多摩区	計(+)	(人)	2,520	1,693																	

第11表 全日制県内公立高等学校進学希望者の学科別進学希望状況（2）

中学校 所在地 が る 村	希望学科		計	普 通 科	専 門 学 科	農 業	工 業	商 業	水 産	家 庭	看 護	福 祉	総 合 産 業	理 数	国 際	国 際 関 係	国 際 情 報	芸 術	体 育	ス ポ ー ツ	総 合 学 科
	希望順位	(人) 構成比 (%)																			
相模原市	計(+)	(人)	4,914	3,936	684	152	23	87	1	1	11	3	146	80	2	73	4	42	3	56	294
		構成比 (%)	100.0	80.1	13.9	3.1	0.5	1.8	0.0	-	0.2	0.1	3.0	1.6	0.0	1.5	0.1	0.9	0.1	1.1	6.0
	希望校を決めている者 -	(人)	4,831	3,853	684	152	23	87	1	1	11	3	146	80	2	73	4	42	3	56	294
	希望校を決めていない者 -	(人)	83	83	-	-	-	-	-	...	-	-	-	-
横須賀市 逗子市 三浦市 葉山町	計(+)	(人)	3,752	2,586	627	2	285	12	87	3	5	114	1	16	4	77	20	-	1	-	539
		構成比 (%)	100.0	68.9	16.7	0.1	7.6	0.3	2.3	0.1	0.1	3.0	-	0.4	0.1	2.1	0.5	-	-	-	14.4
	希望校を決めている者 -	(人)	3,712	2,549	624	2	285	12	87	3	5	114	1	16	1	77	20	-	1	-	539
	希望校を決めていない者 -	(人)	40	37	3	-	-	-	-	...	-	3	-	-
鎌倉市 藤沢市	計(+)	(人)	3,560	3,050	298	51	148	22	5	1	10	7	5	8	-	2	24	10	3	2	212
		構成比 (%)	100.0	85.7	8.4	1.4	4.2	0.6	0.1	-	0.3	0.2	0.1	0.2	-	0.1	0.7	0.3	0.1	0.1	6.0
	希望校を決めている者 -	(人)	3,520	3,010	298	51	148	22	5	1	10	7	5	8	-	2	24	10	3	2	212
	希望校を決めていない者 -	(人)	40	40	-	-	-	-	-	...	-	-	-	-
茅ヶ崎市 寒川町	計(+)	(人)	1,954	1,780	140	44	41	19	3	-	3	3	4	5	-	3	10	2	-	3	34
		構成比 (%)	100.0	91.1	7.2	2.3	2.1	1.0	0.2	-	0.2	0.2	0.2	0.3	-	0.2	0.5	0.1	-	0.2	1.7
	希望校を決めている者 -	(人)	1,907	1,736	137	44	39	18	3	-	3	3	4	5	-	3	10	2	-	3	34
	希望校を決めていない者 -	(人)	47	44	3	-	2	1	-	...	-	-	-	-
平塚市 大磯町 二宮町 中井町	計(+)	(人)	2,453	1,927	480	166	124	169	1	-	2	2	1	4	-	1	7	2	-	1	46
		構成比 (%)	100.0	78.6	19.6	6.8	5.1	6.9	-	-	0.1	0.1	-	0.2	-	-	0.3	0.1	-	-	1.9
	希望校を決めている者 -	(人)	2,449	1,924	479	166	124	168	1	-	2	2	1	4	-	1	7	2	-	1	46
	希望校を決めていない者 -	(人)	4	3	1	-	-	1	-	...	-	-	-	-
秦野市 伊勢原市	計(+)	(人)	1,975	1,581	186	30	85	33	-	-	1	-	6	6	-	4	6	9	1	5	208
		構成比 (%)	100.0	80.1	9.4	1.5	4.3	1.7	-	-	0.1	-	0.3	0.3	-	0.2	0.3	0.5	0.1	0.3	10.5
	希望校を決めている者 -	(人)	1,972	1,578	186	30	85	33	-	-	1	-	6	6	-	4	6	9	1	5	208
	希望校を決めていない者 -	(人)	3	3	-	-	-	-	-	...	-	-	-	-
小田原市・南足柄市 大井町・松田町 山北町・開成町・箱根町 真鶴町・湯河原町	計(+)	(人)	2,605	1,945	445	15	175	229	3	-	4	1	-	1	-	3	5	7	-	2	215
		構成比 (%)	100.0	74.7	17.1	0.6	6.7	8.8	0.1	-	0.2	-	-	-	-	0.1	0.2	0.3	-	0.1	8.3
	希望校を決めている者 -	(人)	2,592	1,932	445	15	175	229	3	-	4	1	-	1	-	3	5	7	-	2	215
	希望校を決めていない者 -	(人)	13	13	-	-	-	-	-	...	-	-	-	-
厚木市 海老名市 愛川町 清川村	計(+)	(人)	2,985	2,462	455	96	45	229	-	-	7	2	34	11	-	10	3	13	-	5	68
		構成比 (%)	100.0	82.5	15.2	3.2	1.5	7.7	-	-	0.2	0.1	1.1	0.4	-	0.3	0.1	0.4	-	0.2	2.3
	希望校を決めている者 -	(人)	2,926	2,403	455	96	45	229	-	-	7	2	34	11	-	10	3	13	-	5	68
	希望校を決めていない者 -	(人)	59	59	-	-	-	-	-	...	-	-	-	-
大和市 座間市 綾瀬市	計(+)	(人)	3,178	2,654	273	59	63	25	4	-	13	4	44	26	-	8	12	6	-	9	251
		構成比 (%)	100.0	83.5	8.6	1.9	2.0	0.8	0.1	-	0.4	0.1	1.4	0.8	-	0.3	0.4	0.2	-	0.3	7.9
	希望校を決めている者 -	(人)	3,076	2,552	273	59	63	25	4	-	13	4	44	26	-	8	12	6	-	9	251
	希望校を決めていない者 -	(人)	102	102	-	-	-	-	-	...	-	-	-	-

第12表 県内公立高等学校進学希望者の高等学校別希望状況（1）

平成22年10月20日現在の希望状況であり、公立高等学校入学志願状況ではありません。

1 全日制普通科（単位：人）

学 校 名	希望者数	(募集定員)	学 校 名	希望者数	(募集定員)	学 校 名	希望者数	(募集定員)	学 校 名	希望者数	(募集定員)
県立 鶴見	320	(276)	県立 柏陽	424	(276)	県立 七里ガ浜	412	(276)	県立 海老名	594	(356)
県立 横浜翠嵐	580	(276)	県立 金井	251	(236)	県立 大船	364	(275)	県立 有馬	340	(264)
県立 城郷	351	(276)	県立 横浜栄	311	(237)	県立 深沢	291	(196)	県立 愛川	210	(226)
県立 神奈川総合	334	(210)	横浜市立 南	376	(317)	県立 湘南	571	(356)	県立 大和	410	(276)
県立 港北	487	(274)	県立 横浜緑ヶ丘	470	(276)	県立 藤沢清流	358	(237)	県立 大和南	276	(276)
県立 新羽	391	(356)	県立 横浜立野	357	(236)	県立 藤沢西	448	(274)	県立 大和東	299	(277)
県立 岸根	384	(275)	県立 磯子	354	(315)	県立 湘南台	471	(276)	県立 大和西	333	(276)
横浜市立 東	325	(267)	県立 氷取沢	280	(275)	県立 茅ヶ崎	505	(276)	県立 座間	421	(276)
県立 霧が丘	356	(316)	県立 釜利谷	314	(276)	県立 茅ヶ崎北陵	419	(276)	県立 綾瀬	330	(316)
県立 白山	334	(314)	横浜市立 金沢	501	(275)	県立 鶴嶺	325	(299)	県立 綾瀬西	402	(313)
県立 市ヶ尾	670	(394)	県立 川崎	285	(230)	県立 茅ヶ崎西浜	443	(316)	県立 麻溝台	441	(316)
県立 田奈	293	(236)	県立 新城	340	(264)	県立 寒川	302	(316)	県立 上鶴間	225	(276)
県立 元石川	325	(276)	県立 住吉	445	(275)	県立 平塚江南	366	(316)	県立 相模大野	190	(156)
県立 川和	689	(316)	川崎市立 川崎	274	(157)	県立 平塚湘風	214	(227)	県立 相模原青陵	321	(227)
県立 荏田	468	(355)	川崎市立 橘	491	(197)	県立 高浜	289	(235)	県立 上溝	465	(236)
県立 新栄	418	(276)	県立 川崎北	452	(275)	県立 大原	232	(156)	県立 相模原	347	(276)
県立 希望ヶ丘	474	(276)	県立 多摩	400	(276)	県立 大磯	398	(276)	県立 上溝南	337	(276)
県立 旭	301	(237)	県立 生田	483	(315)	県立 二宮	199	(276)	県立 橋本	396	(265)
県立 横浜旭陵	172	(237)	県立 百合丘	322	(277)	県立 秦野	479	(356)	県立 相模田名	366	(276)
県立 松陽	325	(236)	県立 生田東	257	(235)	県立 秦野曾屋	294	(236)	県立 城山	246	(276)
県立 瀬谷	399	(276)	県立 菅	298	(316)	県立 伊勢原	293	(276)	県立 津久井	151	(235)
県立 瀬谷西	398	(276)	県立 麻生	320	(276)	県立 伊志田	370	(276)	希 望 校 未 定	1,178	
県立 横浜平沼	545	(274)	川崎市立 高津	324	(237)	県立 小田原	427	(317)	全日制 普通科 計	43,532	31,423
県立 光陵	326	(236)	県立 横須賀	385	(276)	県立 西湘	453	(315)			
県立 保土ヶ谷	340	(316)	県立 横須賀大津	351	(235)	県立 足柄	311	(276)			
県立 舞岡	371	(236)	県立 追浜	265	(236)	県立 大井	223	(237)			
県立 上矢部	302	(235)	県立 津久井浜	395	(196)	県立 山北	281	(195)			
県立 横浜桜陽	261	(270)	県立 大楠	204	(236)	県立 厚木	465	(316)			
横浜市立 桜丘	429	(277)	県立 逗子	254	(236)	県立 厚木東	405	(276)			
横浜市立 戸塚	610	(277)	県立 逗葉	403	(236)	県立 厚木北	310	(275)			
県立 永谷	318	(276)	県立 三浦臨海	207	(237)	県立 厚木西	246	(236)			
県立 横浜南陵	294	(235)	県立 鎌倉	418	(276)	県立 厚木清南	289	(230)			

(注) 募集定員は、来年度の各学校の普通科の定員です。(コース設置校については、コース募集定員を含みます。)

第12表 県内公立高等学校進学希望者の高等学校別希望状況（2）

2 全日制専門学科（単位：人）

(1) 農業

学 校 名	希望者数	(募集定員)
県立 平塚農業	275	(195)
県立 相原	202	(117)
県立 中央農業	258	(195)
希 望 校 未 定	0	

(2) 工業

学 校 名	希望者数	(募集定員)
県立 神奈川工業	313	(312)
県立 商工	141	(117)
県立 磯子工業	241	(234)
県立 川崎工科	222	(237)
県立 向の岡工業	206	(234)
県立 横須賀工業	271	(234)
県立 平塚工科	196	(237)
県立 藤沢工科	238	(237)
県立 小田原城北工業	263	(234)
川崎市立 川崎総合科学	262	(195)
希 望 校 未 定	11	

(3) 商業

学 校 名	希望者数	(募集定員)
県立 商工	99	(117)
県立 平塚商業	188	(195)
県立 小田原総合ビジネス	266	(237)
県立 相原	104	(117)
県立 厚木商業	258	(273)
横浜市立 横浜商業	301	(238)
川崎市立 商業	195	(237)
希 望 校 未 定	6	

(4) 水産

学 校 名	希望者数	(募集定員)
県立 海洋科学	141	(156)

(5) 家庭

学 校 名	希望者数	(募集定員)
川崎市立 川崎	46	(39)

(6) 看護

学 校 名	希望者数	(募集定員)
県立 二俣川看護福祉	139	(78)

(7) 福祉

学 校 名	希望者数	(募集定員)
県立 二俣川看護福祉	62	(78)
県立 横須賀明光	116	(78)
川崎市立 川崎	30	(39)
希 望 校 未 定	0	

(8) 総合産業

学 校 名	希望者数	(募集定員)
県立 神奈川総合産業	262	(237)

(9) 理数

学 校 名	希望者数	(募集定員)
県立 弥栄	95	(78)
横浜市立 横浜サイエンスフロンティア	333	(237)
川崎市立 川崎総合科学	40	(39)
希 望 校 未 定	0	

(10) 国際

学 校 名	希望者数	(募集定員)
横浜市立 横浜商業	46	(35)
川崎市立 橋	49	(39)
希 望 校 未 定	4	

(11) 国際関係

学 校 名	希望者数	(募集定員)
県立 弥栄	118	(73)
県立 横須賀明光	82	(78)
希 望 校 未 定	0	

(12) 国際情報

学 校 名	希望者数	(募集定員)
県立 横浜国際	235	(136)

(13) 芸術

学 校 名	希望者数	(募集定員)
県立 弥栄	149	(78)

(14) 体育

学 校 名	希望者数	(募集定員)
川崎市立 橋	34	(39)

(15) スポーツ科学

学 校 名	希望者数	(募集定員)
県立 弥栄	111	(78)

全日制 専門学科 計	6,608	5,807
------------	-------	-------

(注) 募集定員は、来年度の専門学科別各学校の定員です。

3 全日制総合学科（単位：人）

学 校 名	希望者数	(募集定員)
県立 鶴見総合	278	(222)
県立 横浜緑園総合	186	(237)
県立 横浜清陵総合	296	(237)
県立 金沢総合	355	(237)
県立 大師	249	(237)
県立 麻生総合	274	(237)
県立 藤沢総合	304	(277)
県立 秦野総合	257	(237)
県立 相模原総合	254	(237)
県立 座間総合	258	(227)
県立 吉田島総合	213	(197)
横浜市立 みなと総合	313	(237)
横須賀市立 横須賀総合	503	(320)
希 望 校 未 定	6	

全日制 総合学科 計	3,746	3,139
------------	-------	-------

(注) 募集定員は、来年度の各学校の総合学科の定員です。

第12表 県内公立高等学校進学希望者の高等学校別希望状況(3)

4 定時制普通科 (単位:人)

学 校 名	希望者数	(募集定員)
県立 横浜翠嵐	19	(140)
県立 希望ヶ丘	34	(140)
県立 川崎	31	(70)
県立 横須賀	20	(105)
県立 追浜	13	(105)
県立 湘南	31	(140)
県立 茅ヶ崎	15	(140)
県立 伊勢原	12	(70)
県立 小田原	15	(70)
県立 厚木清南	58	(140)
県立 津久井	19	(70)
県立 相模向陽館	200	(260)
横浜市立 戸塚	32	(140)
川崎市立 川崎	20	(70)
川崎市立 商業	9	(35)
川崎市立 橋	12	(70)
川崎市立 高津	21	(105)
希 望 校 未 定	92	

定時制 普通科 計	653	1,870
-----------	-----	-------

(注) 募集定員は、来年度の各学校の普通科の定員です。(コース設置校については、コース募集定員を含みます。)

5 定時制専門学科 (単位:人)

(1) 農業

学 校 名	希望者数	(募集定員)
県立 平塚農業初声分校	28	(35)

(2) 工業

学 校 名	希望者数	(募集定員)
県立 神奈川工業	42	(140)
県立 小田原城北工業	10	(35)
川崎市立 川崎総合科学	21	(70)
希 望 校 未 定	3	

(3) 商業

学 校 名	希望者数	(募集定員)
川崎市立 商業	4	(35)

定時制 専門学科 計	108	315
------------	-----	-----

(注) 募集定員は、来年度の専門学科別各学校の定員です。

6 定時制総合学科 (単位:人)

学 校 名	希望者数	(募集定員)
県立 神奈川総合産業	36	(105)
県立 磯子工業	38	(105)
県立 向の岡工業	21	(105)
県立 平塚商業	19	(105)
県立 秦野総合	12	(70)
横浜市立 横浜総合	306	(360)
横須賀市立 横須賀総合	36	(70)
希 望 校 未 定	25	

定時制 総合学科 計	493	920
------------	-----	-----

(注) 募集定員は、来年度の各学校の総合学科の定員です。

7 通信制普通科 (単位:人)

学 校 名	希望者数	(募集定員)
県立 横浜修悠館	274	(1250)
県立 厚木清南	55	(270)
希 望 校 未 定	27	

通信制 普通科 計	356	1,520
-----------	-----	-------

(注) 募集定員は、来年度の各学校の普通科の定員です。