

平成25年度 公立中学校卒業予定者の進路希望の状況について

本件は、平成26年3月に神奈川県内の公立中学校を卒業予定の者を対象に、神奈川県が実施した「平成25年度公立中学校卒業予定者の進路希望調査」の調査結果を集計し、とりまとめたものです。(昭和30年度より調査開始)

- ・ 調査期日:平成25年10月20日
- ・ 調査対象:県内の公立中学校413校(分校2校を含む)の3年生(70,500人)

※公立高等学校への入学志願状況ではありません。

【ポイント1】

■ 高等学校等への進学を希望する割合が前年度より0.5ポイント上昇<表1>

平成26年3月に神奈川県内の公立中学校を卒業する予定者総数70,500人のうち、現時点での高等学校等進学希望者数は68,185人、全体に占める割合は96.7%であり、前年度より0.5ポイント上昇しました。

高等学校(全日制)への進学希望率が増加している一方で、高等学校(通信制)への進学希望率が低下しています。また、進路希望未決定者の割合が前年度より0.4ポイント減少しています。

表1 公立中学校卒業予定者の進路希望状況(総括表)

区 分	平成25年度		平成24年度		増 減	
	人 数	構 成 比	人 数	構 成 比	人 数	構 成 比
卒 業 予 定 者 総 数	70,500 人	100.0 %	68,929 人	100.0 %	1,571 人	
高 等 学 校 等 進 学 希 望 者	68,185 人	96.7 %	66,281 人	96.2 %	1,904 人	0.5
高等学校(全日制)進学希望者	64,757 人	91.9 %	62,884 人	91.2 %	1,873 人	0.7
高等学校(定時制)進学希望者	1,204 人	1.7 %	1,209 人	1.8 %	△ 5 人	△ 0.1
高等学校(通信制)進学希望者	1,019 人	1.4 %	1,079 人	1.6 %	△ 60 人	△ 0.2
上記以外への進学希望者(注)	1,205 人	1.7 %	1,109 人	1.6 %	96 人	0.1
専修学校(高等課程)進学希望者	381 人	0.5 %	446 人	0.6 %	△ 65 人	△ 0.1
専修学校(一般課程)等入学希望者	133 人	0.2 %	116 人	0.2 %	17 人	0.0
公共職業能力開発施設等入学希望者	12 人	0.0 %	6 人	0.0 %	6 人	0.0
就 職 希 望 者 (就 職 の み)	155 人	0.2 %	218 人	0.3 %	△ 63 人	△ 0.1
そ の 他 の 進 路 希 望 者	137 人	0.2 %	161 人	0.2 %	△ 24 人	0.0
進 路 希 望 未 決 定 者	1,497 人	2.1 %	1,701 人	2.5 %	△ 204 人	△ 0.4

(注) 1. 「上記以外への進学希望者」とは、特別支援学校高等部、高等専門学校、高等学校別科及び中等教育学校後期課程への進学希望者をいいます。

2. 構成比は卒業予定者総数に対する割合で、小数点以下第2位を四捨五入しているため内訳の計が100.0にならない場合があります。

【ポイント2】

■ 県内公立高等学校（全日制）への進学を希望する生徒の割合が増加＜表2＞

県内の公立高等学校（全日制）への進学を希望する生徒の割合は81.4%(前年度比0.7ポイント増加)となった一方で、県内の私立高等学校（全日制）への進学を希望する生徒の割合は6.2%(前年度比0.1ポイント低下)となっています。

表2 県内公立・県内私立・県外国公立・県外私立高等学校（全日制）進学希望状況

区 分	平成25年度		平成24年度		増 減	
	人 数	構 成 比	人 数	構 成 比	人 数	構 成 比
卒業予定者総数	70,500 人	100.0 %	68,929 人	100.0 %	1,571 人	
全日制高等学校計	64,757 人	91.9 %	62,884 人	91.2 %	1,873 人	0.7
県内 公立高等学校	57,408 人	81.4 %	55,634 人	80.7 %	1,774 人	0.7
県内 私立高等学校	4,352 人	6.2 %	4,374 人	6.3 %	△ 22 人	△ 0.1
県外 国公立高等学校	505 人	0.7 %	463 人	0.7 %	42 人	0.0
県外 私立高等学校	2,492 人	3.5 %	2,413 人	3.5 %	79 人	0.0

【ポイント3】

■ 旧学区外の高等学校（全日制・普通科）への進学を希望する生徒の割合が上昇＜表3＞

旧学区を越えて、高等学校（全日制・普通科）への進学を希望する生徒の割合は45.5%(前年度比0.4ポイント上昇)となり、学区が撤廃された平成17年度入学生を対象とした平成16年度調査以来、9年連続して上昇しています。

表3 旧学区を越えて高等学校（全日制・普通科）への進学を希望する生徒の割合の推移

25年度	24年度	23年度	22年度	21年度	20年度	19年度	18年度	17年度	16年度
45.5%	45.1%	43.3%	42.0%	40.7%	39.1%	36.2%	33.6%	30.3%	25.7%

平成25年度

公立中学校卒業予定者の進路希望の状況

本件は、神奈川県が実施した「公立中学校卒業予定者の進路希望調査」の調査結果を集計し、とりまとめたものです。

- 1 調査期日 平成25年10月20日
- 2 調査対象 県内の公立中学校413校（分校2校を含む）の3年生（70,500人）
- 3 調査事項 平成25年度卒業予定者に関する次の事項
 - （1）高等学校本科（全日制、定時制、通信制課程）及び別科への進学希望者数
 - （2）その他の学校（中等教育学校後期課程、高等専門学校、特別支援学校高等部）への進学希望者数
 - （3）専修学校等への進・入学希望者数
 - （4）就職希望者数
 - （5）その他の進路希望者数
 - （6）県内公立高等学校の課程別・学科別・学校別進学希望者数

※公立高等学校への入学志願状況ではありません。

平成25年11月26日

神奈川県教育委員会

目 次

用語の定義	-----	1
結果の概要	-----	3
I 概況	-----	3
II 高等学校等進学希望状況	-----	4
統計表	-----	11
第1表 総括表	-----	12
第2表 総括表〈構成比〉	-----	13
第3表 高等学校(全日制の課程)への 普通科・専門学科・総合学科別進学希望状況	-----	14
第4表 高等学校(全日制の課程)への 普通科・専門学科・総合学科別進学希望状況〈構成比〉	-----	15
第5表 高等学校(定時制の課程)への 普通科・専門学科・総合学科別進学希望状況	-----	16
第6表 高等学校(定時制の課程)への 普通科・専門学科・総合学科別進学希望状況〈構成比〉	-----	17
第7表 高等学校(通信制の課程)、高等学校別科、中等教育学校後期課程、 高等専門学校、特別支援学校への進学希望状況	-----	18
第8表 県内公立高等学校(全日制の課程)専門学科への進学希望状況	-----	19
第9表 県内公立高等学校(定時制の課程)専門学科への進学希望状況	-----	21
第10表 県内公立高等学校(全日制の課程)普通科 進学希望者の市区町村別進学希望状況	-----	22
第11表 県内公立高等学校進学希望者の高等学校別希望状況	-----	23

用語の定義

1 卒業予定者

平成26年3月に公立中学校を卒業予定の者をいいます。

2 高等学校等進学希望者

高等学校本科（全日制、定時制、通信制）、高等学校別科(注1)、中等教育学校後期課程、高等専門学校、特別支援学校高等部へ進学を希望する者をいいます。

なお、陸上自衛隊高等工科大学に入学を希望する者は、少年自衛官制度により高等学校の通信教育を受けるので、高等学校本科通信制進学希望者に含みます。

また、専修学校、各種学校（洋裁学校、予備校等）、海外の高等学校又はこれに相当する学校、職業能力開発促進法に規定する職業能力開発施設、その他学校教育法でいう学校以外の学校に類似する教育訓練施設への入学希望者は除きます。

(注1) 高等学校別科とは、中学校を卒業した者又はそれと同等以上の学力があると認められた者に対して、特別の技能教育を施すことを目的とする課程です。修業年限は1年以上です。

3 専修学校・各種学校進入学希望者

専修学校(注2)又は各種学校(注3)に進学、入学を希望する者をいいますが、2の定義に該当する学校にも進学を希望している場合は『高等学校等進学希望者』として扱いません。

(注2) 専修学校（高等課程）とは、中学校を卒業した者又はそれと同等以上の学力があると認められた者を入学資格とする課程です。

専修学校（一般課程）とは、特に入学資格を定めない課程です。

(注3) 各種学校は、洋裁学校や予備校等で、特に入学資格を定めていない学校です。学校教育法及び各種学校設置基準によります。

4 公共職業能力開発施設等入学希望者

公共職業能力開発施設等(注4)に入学を希望している者をいいますが、2又は3の定義に該当する学校にも進学又は入学を希望している場合は『高等学校等進学希望者』又は『専修学校・各種学校進入学希望者』として扱います。

(注4) 公共職業能力開発施設とは、職業能力開発促進法に基づき設置された施設です。

学校教育法以外の法律に基づき設置された、給与が支給されない教育訓練機関へ入学を希望している者も、「公共職業能力開発施設等入学希望者」として扱っています。

5 就職希望者

就職を希望する者をいいます。就職とは、給料、賃金、利潤、報酬その他経常的収入を得る仕事（自営業を含む）に就くことをいいますが、家事手伝いや臨時的な仕事に就くことは就職に含みません。

6 その他の進路希望者

上記2～5以外の進路を希望する者で、高等学校への進学準備、家事手伝い、長期にわたる入院・療養、福祉施設等(注5)、海外の高等学校等に入学を希望する者などをいいます。

(注5) 福祉施設等希望者とは、児童福祉施設、更生施設、授産施設、自立支援法施設等への入所又は通所を希望している者を指します。

7 進路希望未決定者

調査期日現在において、上記2～6のいずれの進路を取るか未決定の者をいいます。

8 希望校を決めていない者

調査期日現在において、全日制、定時制、通信制の県内公立高等学校への進学を希望する者のうち、希望する学科を決めているがいずれの高等学校かを決めていない者をいいます。

結果の概要

I 概況（表1及び図1参照）

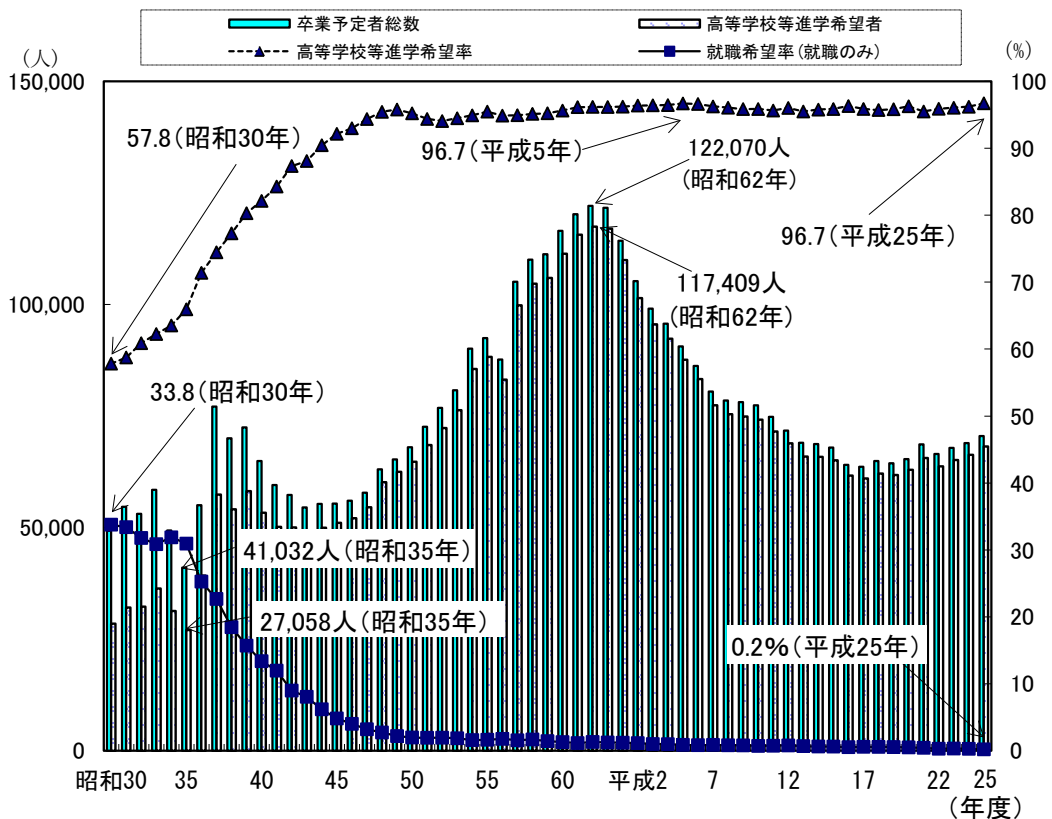
平成25年度（平成26年3月）の公立中学校卒業予定者の進路希望状況は、表1のとおりです。

表1 公立中学校卒業予定者の進路希望状況【総括表】

区 分	平成25年度		平成24年度		増 減	
	人数	構成比	人数	構成比	人数	構成比
卒業予定者総数	70,500人	100.0 %	68,929人	100.0 %	1,571人	
高等学校等進学希望者	68,185人	96.7 %	66,281人	96.2 %	1,904人	0.5
専修学校（高等課程）進学希望者	381人	0.5 %	446人	0.6 %	△ 65人	△ 0.1
専修学校（一般課程）等入学希望者	133人	0.2 %	116人	0.2 %	17人	0.0
公共職業能力開発施設等入学希望者	12人	0.0 %	6人	0.0 %	6人	0.0
就職希望者（就職のみ）	155人	0.2 %	218人	0.3 %	△ 63人	△ 0.1
その他の進路希望者	137人	0.2 %	161人	0.2 %	△ 24人	0.0
進路希望未決定者	1,497人	2.1 %	1,701人	2.5 %	△ 204人	△ 0.4

（注）構成比は、卒業予定者総数に対する割合で、小数点以下第2位を四捨五入しているため、内訳の計が100.0にならない場合があります。

昭和30年度以降の卒業予定者総数及び高等学校等進学希望者数並びに進学希望率及び就職希望率の推移は、図1のとおりです。



※ 図中のラベルは調査開始以来の最高、最低の数値であり、構成比は小数第2位で比較したものです。

図1 卒業予定者及び高等学校等進学希望者数並びに進学希望率及び就職希望率の推移

Ⅱ 高等学校等進学希望状況

1 高等学校（本科）進学希望状況（表2及び図2参照）

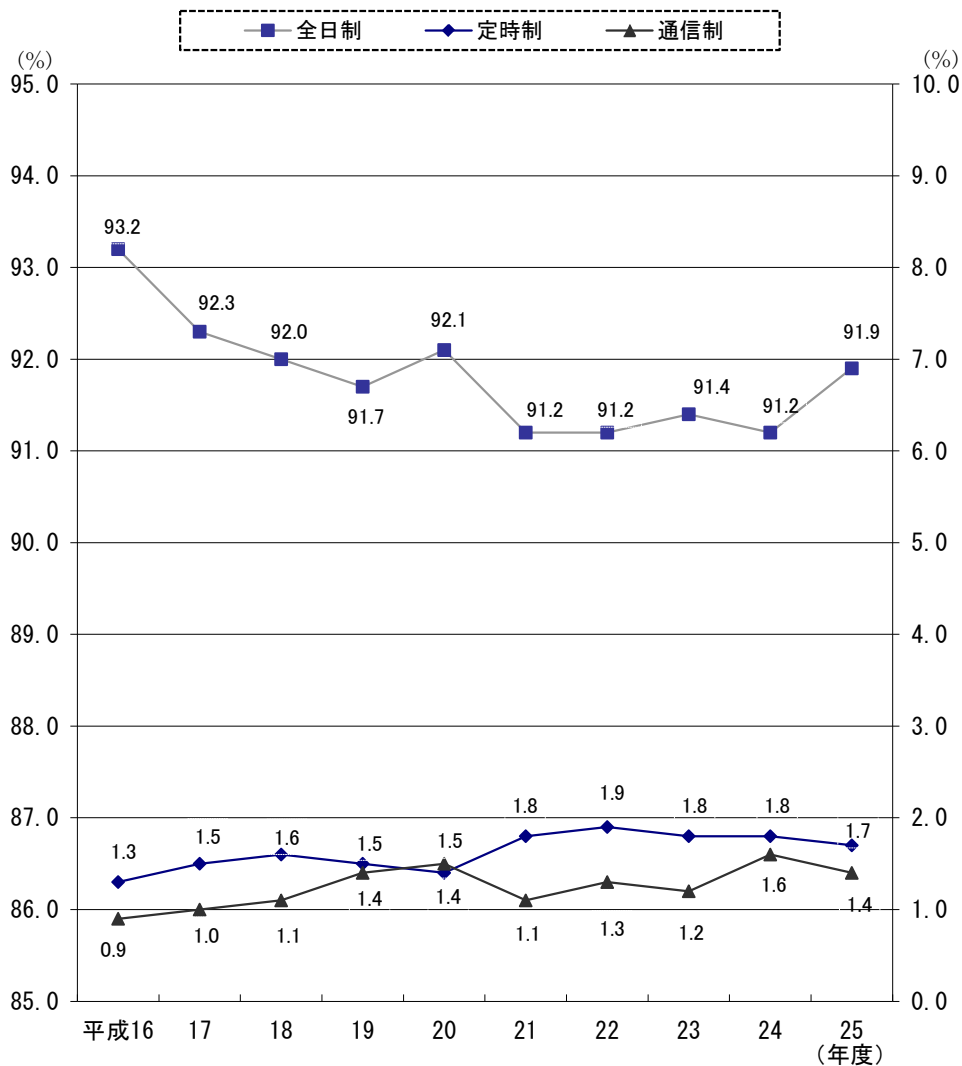
高等学校（本科）への課程別進学希望状況は、表2及び図2のとおりです。

表2 高等学校（本科）課程別進学希望状況

区 分	平成25年度		平成24年度		増 減	
	人 数	構 成 比	人 数	構 成 比	人 数	構 成 比
全 日 制	64,757人	91.9 %	62,884人	91.2 %	1,873人	0.7
定 時 制	1,204人	1.7 %	1,209人	1.8 %	△ 5人	△ 0.1
通 信 制	1,019人	1.4 %	1,079人	1.6 %	△ 60人	△ 0.2

(注) 構成比は、卒業予定者総数に対する割合で、小数点以下第2位を四捨五入しています。

(平成25年度卒業予定者総数 70,500人 平成24年度卒業予定者総数 68,929人)



※全日制の推移は図左の軸目盛を、定時制・通信制の推移は図右の軸目盛を参照してください。

図2 高等学校（本科）課程別進学希望状況の推移

2 高等学校（全日制）進学希望者（表3～4及び図3～4参照）

高等学校（全日制）進学希望者の県内・県外別、国公・私立別進学希望状況は、表3及び図3のとおりです。

表3 県内公立・県内私立・県外国公立・県外私立高等学校（全日制）進学希望状況

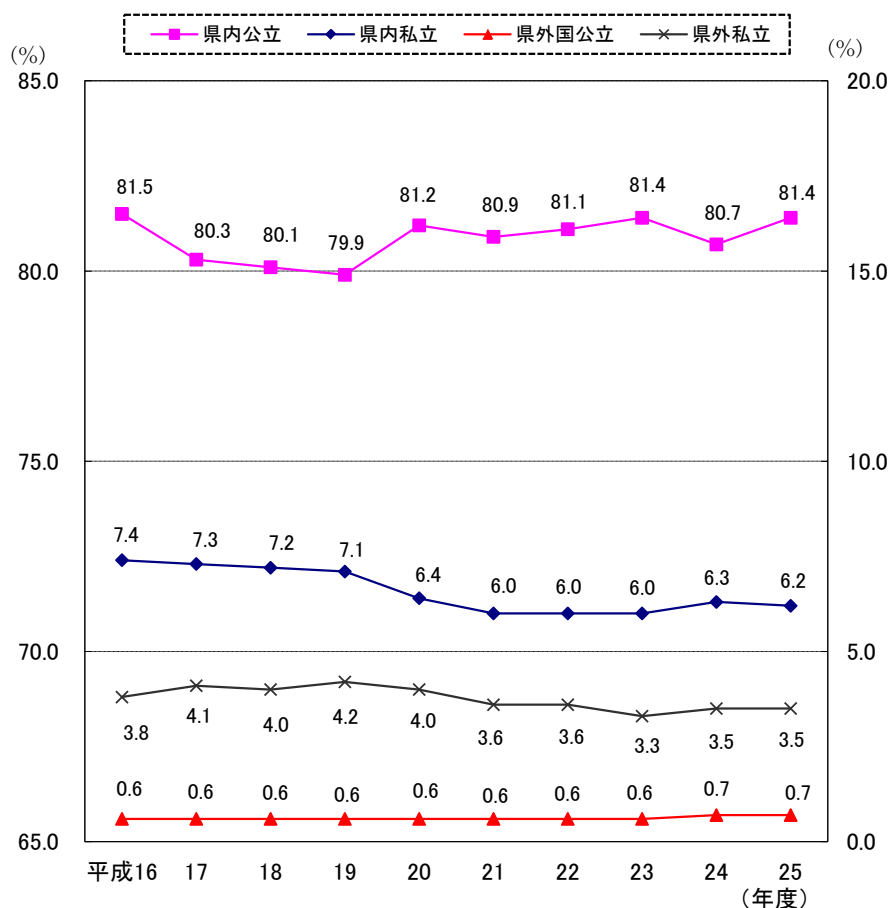
区 分	平成25年度		平成24年度		増 減		(参考) 平成24年度進路状況	
	人 数	構成比	人 数	構成比	人 数	構成比	人 数	構成比
全日制高等学校計	64,757人	91.9 %	62,884人	91.2 %	1,873人	0.7	61,076人	88.6 %
県内公立高等学校	57,408人	81.4 %	55,634人	80.7 %	1,774人	0.7	42,155人	61.1 %
県内私立高等学校	4,352人	6.2 %	4,374人	6.3 %	△ 22人	△ 0.1	13,403人	19.4 %
県外国公立高等学校	505人	0.7 %	463人	0.7 %	42人	0.0	473人	0.7 %
県外私立高等学校	2,492人	3.5 %	2,413人	3.5 %	79人	0.0	5,045人	7.3 %

(注) 構成比は、卒業予定者総数に対する割合で、小数点以下第2位を四捨五入しています。

(平成25年度卒業予定者総数 70,500人 平成24年度卒業予定者総数 68,929人)

平成24年度進路状況の人数は、平成24年度公立中学校等卒業者の進路状況調査(平成25年8月6日公表)によるものです。

構成比は、平成24年度卒業者総数68,969人に対する割合で、小数点以下第2位を四捨五入しています。



※県内公立の推移は図左の軸目盛を、県内私立・県外国公立・県外私立の推移は図右の軸目盛を参照してください。

図3 県内公立・県内私立・県外国公立・県外私立別高等学校（全日制）進学希望状況の推移

高等学校(全日制)進学希望者の普通科・専門学科・総合学科別進学希望状況は、表4及び図4のとおりです。

表4 高等学校(全日制)学科別進学希望状況

区 分	平成25年度		平成24年度		増 減	
	人 数	構 成 比	人 数	構 成 比	人 数	構 成 比
全 日 制 計	64,757人	100.0 %	62,884人	100.0 %	1,873人	
普 通 科	53,265人	82.3 %	51,329人	81.6 %	1,936人	0.7
専 門 学 科	7,459人	11.5 %	7,498人	11.9 %	△ 39人	△ 0.4
総 合 学 科	4,033人	6.2 %	4,057人	6.5 %	△ 24人	△ 0.3

(注) 構成比は、全日制高等学校進学希望者総数に対する割合で、小数点以下第2位を四捨五入しているため、内訳の計が100.0にならない場合があります。

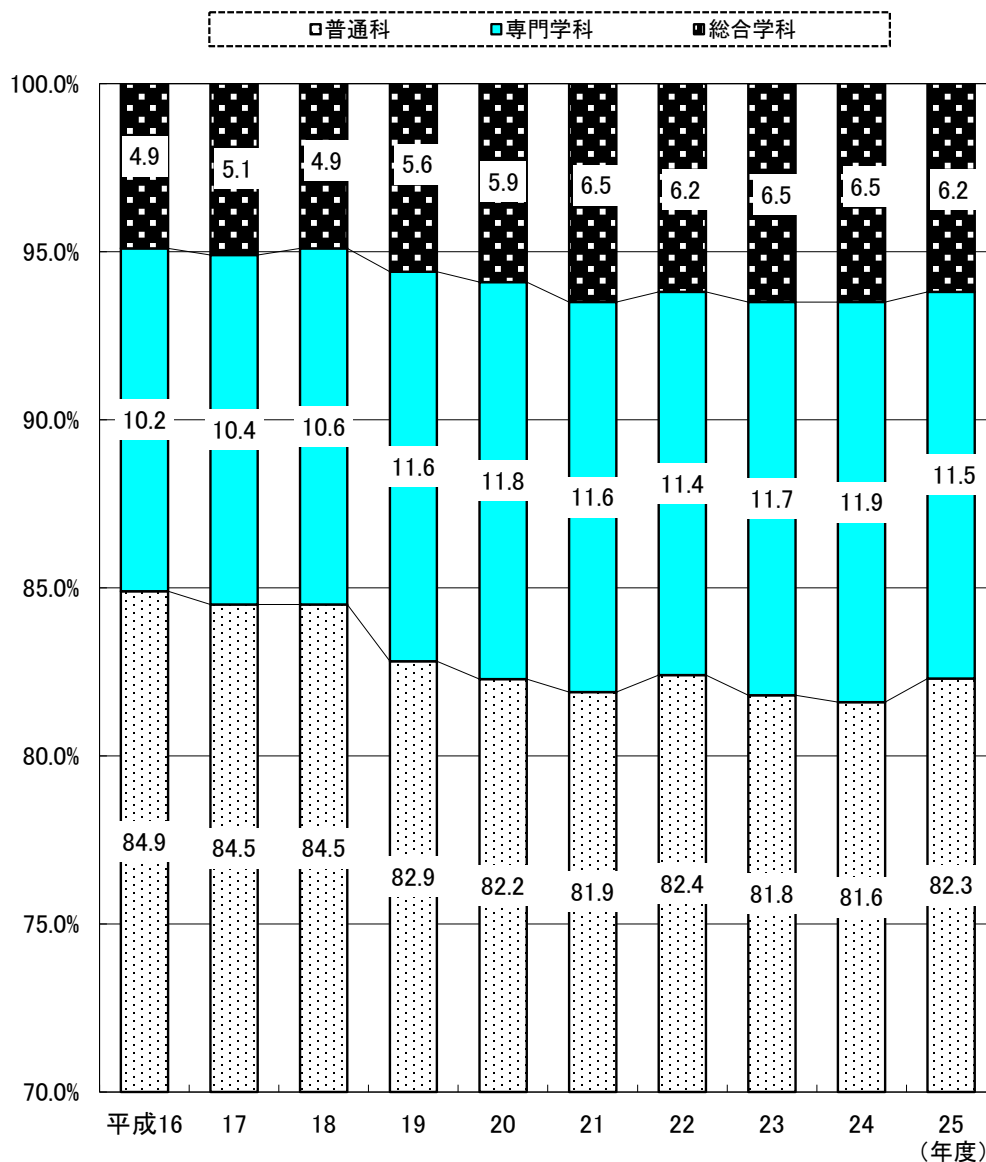


図4 高等学校(全日制)学科別進学希望状況の推移

3 高等学校（定時制）進学希望者（表5～6及び図5参照）

高等学校（定時制）への進学希望者の状況は、表5及び図5のとおりです。

表5 高等学校（定時制）進学希望状況

区 分	平成25年度		平成24年度		増 減	
	人 数	構 成 比	人 数	構 成 比	人 数	構 成 比
定 時 制 計	1,204人	1.7 %	1,209人	1.8 %	△ 5人	△ 0.1
県内公立高等学校	1,199人	1.7 %	1,199人	1.7 %	0人	0.0
県内私立高等学校	-	-	-	-	-	-
県外公立高等学校	5人	0.0 %	10人	0.0 %	△ 5人	0.0
県外私立高等学校						

(注) 構成比は、卒業予定者総数に対する割合で、小数点以下第2位を四捨五入しています。
 (平成25年度卒業予定者総数 70,500人 平成24年度卒業予定者総数 68,929人)

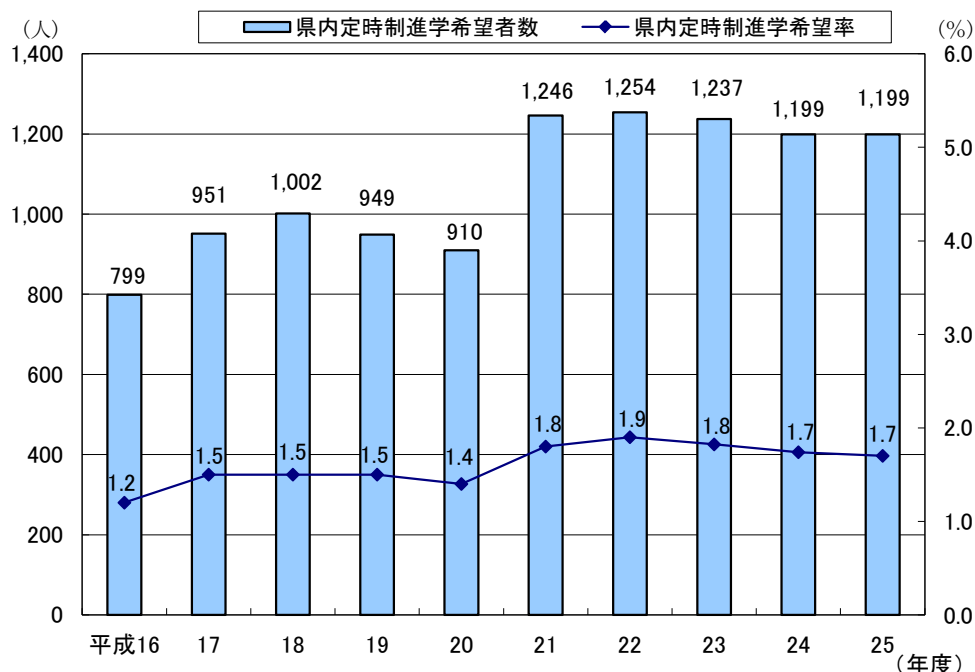


図5 県内高等学校（定時制）進学希望状況の推移

(注) 定時制進学希望率は、卒業予定者総数に対する割合で、小数点以下第2位を四捨五入しています。

県内高等学校（定時制）進学希望者の学科別進路希望状況は、表6のとおりです。

表6 県内高等学校（定時制）学科別進学希望状況

区 分	平成25年度		平成24年度		増 減	
	人 数	構 成 比	人 数	構 成 比	人 数	構 成 比
定 時 制 計	1,199人	100.0 %	1,199人	100.0 %	0人	
普 通 科	684人	57.0 %	656人	54.7 %	28人	2.3
専 門 学 科	89人	7.4 %	117人	9.8 %	△ 28人	△ 2.4
総 合 学 科	426人	35.5 %	426人	35.5 %	0人	0.0

(注) 構成比は、県内高等学校（定時制）進学希望者総数に対する割合で、小数点以下第2位を四捨五入しているため、内訳の計が100.0にならない場合があります。

4 高等学校（通信制）進学希望者（表7及び図6参照）

高等学校（通信制）への進学希望者の状況は、表7及び図6のとおりです。

表7 高等学校（通信制）進学希望状況

区 分	平成25年度		平成24年度		増 減	
	人 数	構 成 比	人 数	構 成 比	人 数	構 成 比
通 信 制 計	1,019人	1.4 %	1,079人	1.6 %	△ 60人	△ 0.2
県内 県立高等学校	224人	0.3 %	292人	0.4 %	△ 68人	△ 0.1
県内 私立高等学校	428人	0.6 %	434人	0.6 %	△ 6人	0.0
県外 公立高等学校	7人	0.0 %	11人	0.0 %	△ 4人	0.0
県外 私立高等学校	360人	0.5 %	342人	0.5 %	18人	0.0

(注) 1. 県内にキャンパス(通学する校舎)がある場合でも、本部所在地が県外であれば「県外」に区分されます。
(例;飛鳥未来高等学校、クラーク記念国際高等学校、星槎国際高等学校 等)
2. 構成比は、卒業予定者総数に対する割合で、小数点以下第2位を四捨五入しています。
(平成25年度卒業予定者総数 70,500人 平成24年度卒業予定者総数 68,929人)

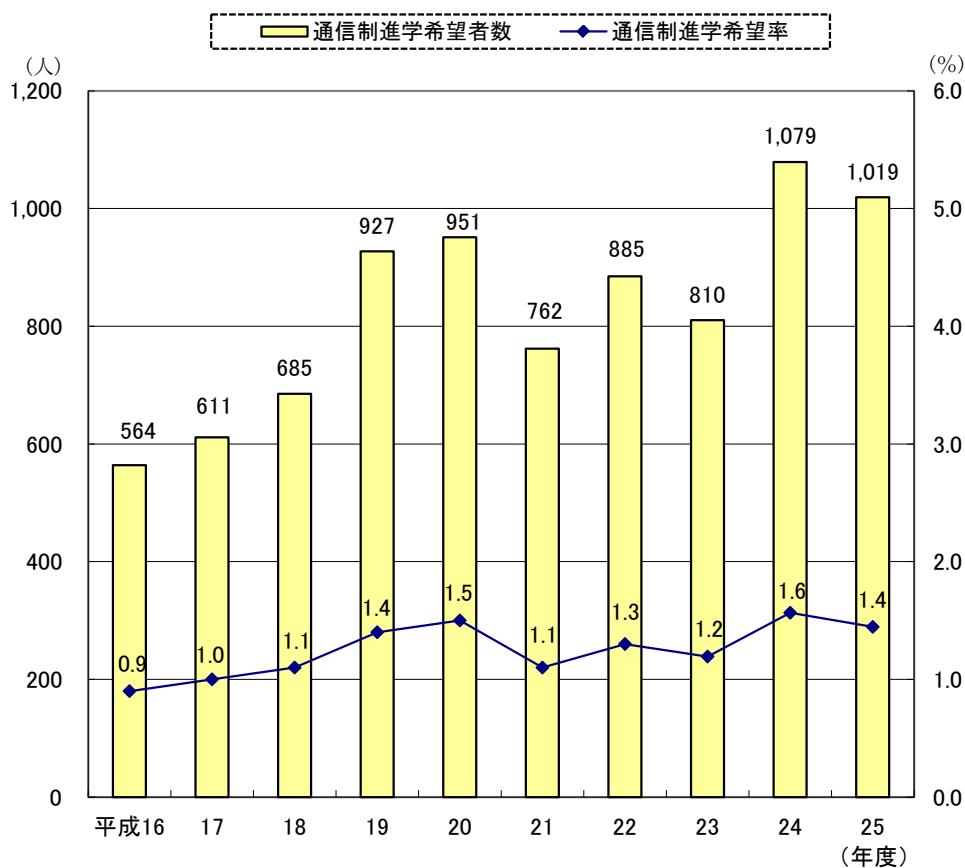


図6 高等学校（通信制）進学希望状況の推移

(注) 通信制進学希望率は、卒業予定者総数に対する割合で、小数点以下第2位を四捨五入しています。

5 特別支援学校高等部進学希望者（表8及び図7参照）

特別支援学校高等部への進学希望者の状況は、表8及び図7のとおりです。

表8 特別支援学校高等部進学希望状況

区 分	平成25年度		平成24年度		増 減	
	人 数	構 成 比	人 数	構 成 比	人 数	構 成 比
特別支援学校高等部	1,067人	1.5%	970人	1.4%	97人	0.1

(注) 構成比は、卒業予定者総数に対する割合で、小数点以下第2位を四捨五入しています。
 (平成25年度卒業予定者総数 70,500人 平成24年度卒業予定者総数 68,929人)

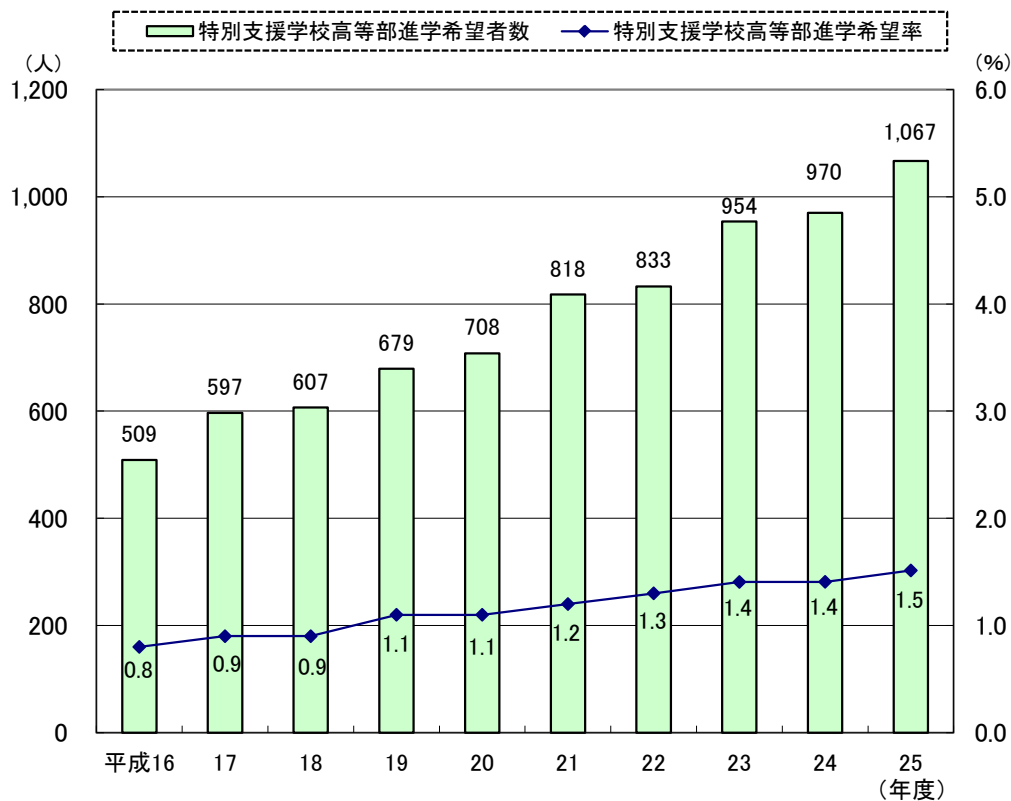


図7 特別支援学校高等部進学希望状況の推移

(注) 特別支援学校高等部進学希望率は、卒業予定者総数に対する割合で、小数点以下第2位を四捨五入しています。

6 同一地域内(外)の高等学校(全日制・普通科)への進学希望状況
(表9及び図8参照)

旧学区内(中学校が所在する市区町村と同一地域)の高等学校(全日制・普通科)への進学希望状況の推移は、表9及び図8のとおりです。

※ 平成17年度の入学生(平成16年度の調査対象者)から県立高校の通学区域(学区)が撤廃されています。

表9 同一地域内(外)の高等学校(全日制・普通科)への進学希望状況の推移

	県内公立高等学校 (全日制・普通科) 進学希望者総数	中学校が所在する市区 町村と同一の地域内への 進学希望者数(構成比)	中学校が所在する市区 町村と同一の地域外への 進学希望者数(構成比)
平成17年度	41,254 人	28,767人 (69.7%)	12,487人 (30.3%)
平成18年度	41,887 人	27,810人 (66.4%)	14,077人 (33.6%)
平成19年度	40,457 人	25,831人 (63.8%)	14,626人 (36.2%)
平成20年度	41,073 人	25,013人 (60.9%)	16,060人 (39.1%)
平成21年度	43,502 人	25,796人 (59.3%)	17,706人 (40.7%)
平成22年度	42,354 人	24,575人 (58.0%)	17,779人 (42.0%)
平成23年度	43,033 人	24,397人 (56.7%)	18,636人 (43.3%)
平成24年度	43,303 人	23,776人 (54.9%)	19,527人 (45.1%)
平成25年度	44,901 人	24,485人 (54.5%)	20,416人 (45.5%)

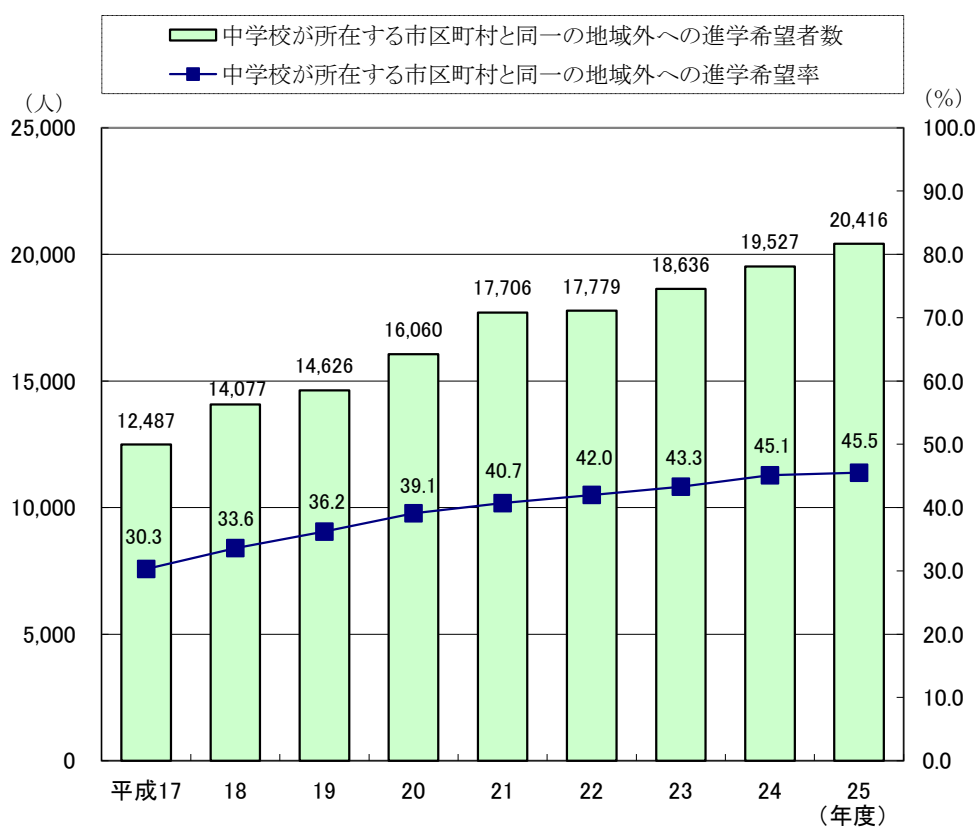


図8 同一地域外の高等学校(全日制・普通科)への進学希望状況の推移

統計表

1. 統計表中の符号の用法は、次のとおりです。

「—」	計数がない場合
「…」	調査対象とならなかった場合
「0.0」	計数が単位未満の場合

2. 構成比は四捨五入しているため、合計が100.0にならない場合があります。

第1表 総括表

区分	卒業予定者総数	(A) 高等学校等進学科										希望者				(C) 専修学校 一般課程等	(D) 公共職業能力 開発施設等	(E) 就職希望者 の希望者	(F) 進路希望者 の希望者	(G) 進路希望者 の希望者			
		高等学					校					高等専 門学 校	特別支 援学 部校	(専 修学 校)	専修学 校								
		全		日		計	定		時		通 信 制										高 等 学 校 別 科	中 等 教 育 学 校 後 期 課 程	別 科
		公 立	私 立	公 立	私 立		公 立	私 立	公 立	私 立													
平成25年10月20日	70,500	68,185	64,757	57,408	4,352	505	2,492	1,204	1,199	...	5	1,019	6	132	1,067	28	105	12	155	137	1,497		
平成24年10月20日	68,929	66,281	62,884	55,634	4,374	463	2,413	1,209	1,199	...	10	1,079	14	122	970	30	86	6	218	161	1,701		
平成23年10月20日	67,854	65,175	62,020	55,261	4,088	423	2,248	1,249	1,237	...	12	810	6	136	954	19	79	7	232	131	1,804		
平成22年10月20日	66,472	63,746	60,611	53,886	3,964	400	2,361	1,270	1,254	...	16	885	11	136	833	28	60	7	208	99	1,950		
平成21年10月20日	68,679	65,583	62,621	55,587	4,155	418	2,461	1,263	1,246	...	17	762	9	110	818	37	97	1	309	165	2,081		
平成20年10月20日	65,375	62,939	60,224	53,104	4,153	362	2,605	927	910	...	11	951	3	126	708	37	47	9	334	159	1,595		
平成19年10月20日	64,448	61,762	59,095	51,496	4,548	365	2,686	962	949	...	7	927	-	99	679	26	44	22	363	140	1,820		
平成18年10月20日	64,918	62,136	59,698	52,000	4,683	414	2,601	1,022	1,002	...	8	685	3	118	607	49	63	9	380	174	1,781		
平成17年10月20日	63,666	61,037	58,742	51,130	4,667	358	2,587	983	951	...	10	611	2	101	597	44	70	21	381	154	1,634		
平成16年10月20日	64,062	61,695	59,719	52,192	4,755	366	2,406	812	799	...	4	564	3	85	509	37	63	21	350	132	1,468		
鶴見区・神奈川区・港北区	5,129	4,907	4,611	4,039	269	45	258	95	94	...	1	100	-	11	90	1	10	-	7	13	181		
横緑区・青葉区・都筑区	5,898	5,744	5,486	4,448	446	98	494	71	70	...	1	92	1	13	81	5	13	-	5	14	103		
旭区・瀬谷区・泉区	4,753	4,613	4,300	3,908	292	15	85	121	121	...	-	97	1	2	92	41	1	5	8	8	76		
西区・保土ヶ谷区・戸塚区	4,217	4,069	3,820	3,390	334	31	65	87	87	...	-	81	2	4	75	20	-	10	13	4	101		
南区・港南区・栄区	3,942	3,804	3,578	3,267	214	31	66	115	114	...	1	48	-	1	62	15	2	5	4	7	105		
中区・磯子区・金沢区	3,520	3,450	3,267	2,958	232	19	58	83	83	...	-	51	-	2	47	9	1	4	3	10	43		
川崎区・幸区・中原区	3,794	3,634	3,461	2,907	216	36	302	71	70	...	1	38	-	8	56	9	-	1	10	8	132		
高津区・多摩区・宮前区・麻生区	5,867	5,664	5,442	4,500	276	78	588	56	55	...	1	60	-	9	97	10	1	6	5	17	164		
相模原市	6,008	5,806	5,522	4,973	294	37	218	80	80	...	-	93	-	33	78	65	6	21	2	9	79		
横須賀市・逗子市・三浦市・葉山町	4,584	4,471	4,275	3,874	330	25	46	86	86	...	-	45	-	2	63	18	-	2	12	11	70		
鎌倉市・藤沢市	4,564	4,418	4,223	3,790	358	20	55	44	44	...	-	87	-	5	59	38	2	3	7	7	88		
茅ヶ崎市・寒川町	2,408	2,308	2,245	2,035	181	4	25	22	22	...	-	9	-	3	29	22	2	10	1	5	60		
平塚市・大磯町・二宮町・中井町	2,852	2,780	2,660	2,391	220	15	34	31	31	...	-	39	1	7	42	10	1	2	16	4	39		
秦野市・伊勢原市	2,414	2,363	2,236	2,081	116	7	32	24	24	...	-	50	-	5	38	9	-	1	7	4	39		
小田原市・南足柄市・大井町・松田町・山北町 開成町・箱根町・真鶴町・湯河原町	3,007	2,881	2,757	2,506	181	10	60	29	29	...	-	31	1	16	47	11	1	4	13	4	92		
厚木市・海老名市・愛川町・清川村	3,689	3,539	3,351	3,066	208	14	63	65	65	...	-	65	-	7	51	35	4	9	11	2	89		
大和市・座間市・綾瀬市	3,854	3,744	3,523	3,275	185	20	43	124	124	...	-	33	-	4	60	45	1	4	13	10	36		

(注) 学校教育法の一部改正にともない、平成19年度から「ろろろ」養護学校高等部の調査項目を特別支援学校高等部へ変更しています。

第2表 総括表<構成比>

区分	卒業予定者総数	(A) 高等学校										進学校							希望者		(C) 専修学校 一般課程等	(D) 公共職業 施設等 能力	(E) 就職の 希望者 希望者	(F) 進路の 希望者 希望者	(G) 進路 希望未 決定者
		高等学					校					高等学 校別科	高等 専修学 校	特別 高等 支援学 校	(専 修学 校)										
		計		日		制		計	定		制														
		計	全		内		計		公 立	内						公 立	私 立	公 立	私 立						
			公 立	私 立	公 立	私 立				公 立	私 立														
平成25年10月20日	100.0	96.7	91.9	81.4	6.2	0.7	3.5	1.7	1.7	0.0	1.4	0.0	0.2	1.5	0.5	0.0	0.1	0.0	0.2	0.2	2.1				
平成24年10月20日	100.0	96.2	91.2	80.7	6.3	0.7	3.5	1.8	1.7	0.0	1.6	0.0	0.2	1.4	0.6	0.0	0.1	0.0	0.3	0.2	2.5				
平成23年10月20日	100.0	96.1	91.4	81.4	6.0	0.6	3.3	1.8	1.8	0.0	1.2	0.0	0.2	1.4	0.6	0.0	0.1	0.0	0.3	0.2	2.7				
平成22年10月20日	100.0	95.9	91.2	81.1	6.0	0.6	3.6	1.9	1.9	0.0	1.3	0.0	0.2	1.3	0.6	0.0	0.1	0.0	0.3	0.1	2.9				
平成21年10月20日	100.0	95.5	91.2	80.9	6.0	0.6	3.6	1.8	1.8	0.0	1.1	0.0	0.2	1.2	0.6	0.1	0.1	0.0	0.4	0.2	3.0				
平成20年10月20日	100.0	96.3	92.1	81.2	6.4	0.6	4.0	1.4	1.4	0.0	1.5	0.0	0.2	1.1	0.4	0.1	0.1	0.0	0.5	0.2	2.4				
平成19年10月20日	100.0	95.8	91.7	79.9	7.1	0.6	4.2	1.5	1.5	0.0	1.4	0.0	0.2	1.1	0.4	0.0	0.1	0.0	0.6	0.2	2.8				
平成18年10月20日	100.0	95.7	92.0	80.1	7.2	0.6	4.0	1.6	1.5	0.0	1.1	0.0	0.2	0.9	0.5	0.1	0.1	0.0	0.6	0.3	2.7				
平成17年10月20日	100.0	95.9	92.3	80.3	7.3	0.6	4.1	1.5	1.5	0.0	1.0	0.0	0.2	0.9	0.5	0.1	0.1	0.0	0.6	0.2	2.6				
平成16年10月20日	100.0	96.3	93.2	81.5	7.4	0.6	3.8	1.3	1.2	0.0	0.9	0.0	0.2	0.8	0.5	0.1	0.1	0.0	0.5	0.2	2.3				
鶴見区・神奈川区・港北区	100.0	95.7	89.9	78.7	5.2	0.9	5.0	1.9	1.8	0.0	1.9	0.0	0.2	1.8	0.2	0.0	0.2	0.0	0.2	0.2	3.5				
横緑区・青葉区・都筑区	100.0	97.4	93.0	75.4	7.6	1.7	8.4	1.2	1.2	0.0	1.6	0.0	0.2	1.4	0.2	0.1	0.2	0.0	0.2	0.2	1.7				
旭区・瀬谷区・泉区	100.0	97.1	90.5	82.2	6.1	0.3	1.8	2.5	2.5	0.0	2.0	0.0	0.0	1.9	0.9	0.0	0.0	0.1	0.2	0.2	1.6				
西区・保土ヶ谷区・戸塚区	100.0	96.5	90.6	80.4	7.9	0.7	1.5	2.1	2.1	0.0	1.9	0.0	0.1	1.8	0.5	0.0	0.0	0.0	0.2	0.2	2.4				
南区・港南区・栄区	100.0	96.5	90.8	82.9	5.4	0.8	1.7	2.9	2.9	0.0	1.2	0.0	0.0	1.6	0.4	0.1	0.1	0.0	0.2	0.2	2.7				
中区・磯子区・金沢区	100.0	98.0	92.8	84.0	6.6	0.5	1.6	2.4	2.4	0.0	1.4	0.0	0.1	1.3	0.3	0.0	0.1	0.0	0.3	0.1	1.2				
川崎区・幸区・中原区	100.0	95.8	91.2	76.6	5.7	0.9	8.0	1.9	1.8	0.0	1.0	0.0	0.2	1.5	0.2	0.0	0.0	0.0	0.3	0.2	3.5				
高津区・多摩区・宮前区・麻生区	100.0	96.5	92.8	76.7	4.7	1.3	10.0	1.0	0.9	0.0	1.0	0.0	0.2	1.7	0.2	0.0	0.1	0.0	0.3	0.2	2.8				
相模原市	100.0	96.6	91.9	82.8	4.9	0.6	3.6	1.3	1.3	0.0	1.5	0.0	0.5	1.3	1.1	0.1	0.3	0.0	0.3	0.1	1.3				
横須賀市・逗子市・三浦市・葉山町	100.0	97.5	93.3	84.5	7.2	0.5	1.0	1.9	1.9	0.0	1.0	0.0	0.0	1.4	0.4	0.0	0.0	0.0	0.3	0.2	1.5				
鎌倉市・藤沢市	100.0	96.8	92.5	83.0	7.8	0.4	1.2	1.0	1.0	0.0	1.9	0.0	0.1	1.3	0.8	0.0	0.1	0.0	0.2	0.2	1.9				
茅ヶ崎市・寒川町	100.0	95.8	93.2	84.5	7.5	0.2	1.0	0.9	0.9	0.0	0.4	0.0	0.1	1.2	0.9	0.1	0.4	0.0	0.2	0.2	2.5				
平塚市・大磯町・二宮町・中井町	100.0	97.5	93.3	83.8	7.7	0.5	1.2	1.1	1.1	0.0	1.4	0.0	0.2	1.5	0.4	0.0	0.1	0.0	0.1	0.1	1.4				
秦野市・伊勢原市	100.0	97.5	92.6	86.2	4.8	0.3	1.3	1.0	1.0	0.0	2.1	0.0	0.2	1.6	0.4	0.0	0.0	0.0	0.3	0.2	1.6				
小田原市・梶野市・大井町・松田町・山北町 開成町・箱根町・真鶴町・湯河原町	100.0	95.8	91.7	83.3	6.0	0.3	2.0	1.0	1.0	0.0	1.0	0.0	0.5	1.6	0.4	0.0	0.1	0.0	0.4	0.1	3.1				
厚木市・海老名市・愛川町・清川村	100.0	95.9	90.8	83.1	5.6	0.4	1.7	1.8	1.8	0.0	1.8	0.0	0.2	1.4	0.9	0.1	0.2	0.0	0.3	0.1	2.4				
大和市・座間市・綾瀬市	100.0	97.1	91.4	85.0	4.8	0.5	1.1	3.2	3.2	0.0	0.9	0.0	0.1	1.6	1.2	0.0	0.1	0.0	0.3	0.3	0.9				

(注) 1. 学校教育法の一部改正にともない、平成19年度から言・ろ・う・養護学校高等部を特別支援学校高等部へ変更しています。
2. 構成比は全体に対する割合で計算し、小数点以下第2位を四捨五入しているため、内訳の計が100.0にならない場合があります。

第3表 高等学校(全日制の課程)への普通科・専門学科・総合学科別進学希望状況

(単位:人)

区分	全日制高等学校進学者数				希望校を決めていない者																	
	普通科		総合学科		公立			市立			私立			公立			私立					
	普通科	専門学科	普通科	総合学科	普通科	専門学科	総合学科	普通科	専門学科	総合学科	普通科	専門学科	総合学科	普通科	専門学科	総合学科	普通科	専門学科	総合学科			
	計	普通科	専門学科	総合学科	普通科	専門学科	総合学科	普通科	専門学科	総合学科	普通科	専門学科	総合学科	普通科	専門学科	総合学科	普通科	専門学科	総合学科	普通科	専門学科	総合学科
平成25年10月20日	64,757	53,265	7,459	4,033	41,324	5,368	3,052	3,577	1,676	909	1,433	27	42	4,194	140	18	415	83	7	2,322	165	5
平成24年10月20日	62,884	51,329	7,498	4,057	39,740	5,557	3,128	3,563	1,573	868	1,180	13	12	4,222	131	21	366	76	21	2,258	148	7
平成23年10月20日	62,020	50,746	7,265	4,009	39,724	5,422	2,996	3,309	1,419	963	1,358	52	18	3,957	110	21	346	70	7	2,052	192	4
平成22年10月20日	60,611	49,916	6,916	3,779	39,024	5,251	2,924	3,330	1,336	816	1,178	21	6	3,837	105	22	331	64	5	2,216	139	6
平成21年10月20日	62,621	51,281	7,263	4,077	40,267	5,443	3,161	3,235	1,464	860	1,090	46	21	4,029	101	25	334	79	5	2,326	130	5
平成20年10月20日	60,224	49,512	7,129	3,583	37,815	5,346	2,657	3,258	1,394	865	1,672	62	35	4,027	107	19	286	72	4	2,454	148	3
平成19年10月20日	59,095	48,965	6,840	3,290	37,130	5,106	2,379	3,327	1,292	801	1,315	54	92	4,380	154	14	277	87	1	2,536	147	3
平成18年10月20日	59,698	50,434	6,315	2,949	38,391	4,604	2,002	3,496	1,216	919	1,298	68	6	4,494	171	18	312	100	2	2,443	156	2
平成17年10月20日	58,742	49,659	6,112	2,971	37,833	4,342	2,018	3,421	1,331	918	1,218	35	14	4,485	165	17	260	95	3	2,442	144	1
平成16年10月20日	59,719	50,691	6,083	2,945	38,649	4,259	1,975	3,501	1,336	908	1,448	76	40	4,581	156	18	286	78	2	2,226	178	2
鶴見区・神奈川区・港北区	4,611	3,708	565	338	2,574	278	250	446	229	81	166	8	7	259	10	-	38	7	-	225	33	-
横浜緑区・青葉区・都筑区	5,486	4,942	465	79	3,699	307	36	162	112	42	90	-	-	438	8	-	81	16	1	472	22	-
横浜旭区・瀬谷区・泉区	4,300	3,627	421	252	2,856	290	203	317	108	49	85	-	-	279	13	-	14	1	-	76	9	-
横浜市西区・保土ヶ谷区・戸塚区	3,820	3,152	435	233	2,150	280	157	472	118	76	131	6	-	322	12	-	24	7	-	53	12	-
横浜市南区・港南区・栄区	3,578	2,849	454	275	1,967	258	196	513	166	78	88	1	-	204	10	-	25	5	1	52	14	-
中区・磯子区・金沢区	3,267	2,579	340	348	1,738	196	242	376	129	105	172	-	-	223	9	-	17	1	1	53	5	-
川崎市川崎区・幸区・中原区	3,461	2,518	666	277	1,319	198	272	602	436	3	74	2	1	207	9	-	31	4	1	285	17	-
川崎市高津区・多摩区・宮前区・麻生区	5,442	4,750	482	210	3,263	236	206	517	196	-	73	7	2	265	11	-	66	12	-	566	20	2
相模原市	5,522	4,535	669	318	3,902	638	313	2	22	1	95	-	-	290	4	-	33	2	2	213	3	2
横須賀市・逗子市・三浦市・葉山町	4,275	3,023	688	564	2,471	616	117	97	33	447	93	-	-	308	22	-	16	9	-	38	8	-
鎌倉市・藤沢市	4,223	3,657	300	266	3,130	250	246	46	39	18	58	2	1	352	6	-	18	1	1	53	2	-
茅ヶ崎市・秦川町	2,245	2,020	168	57	1,747	142	51	2	18	4	71	-	-	174	5	2	3	1	-	23	2	-
平塚市・大磯町・二宮町・中井町	2,660	2,130	474	56	1,842	449	54	4	9	-	33	-	-	209	9	2	11	4	-	31	3	-
秦野市・伊勢原市	2,236	1,859	182	195	1,702	168	195	1	10	-	5	-	-	115	1	-	5	2	-	31	1	-
小田原市・足尾町・大井町・松田町・山北町 開成町・箱根町・真鶴町・湯河原町	2,757	2,132	431	194	1,904	414	179	2	5	-	2	-	-	160	7	14	6	4	-	58	1	1
厚木市・海老名市・愛川町・清川村	3,351	2,824	430	97	2,492	403	95	4	13	2	56	1	-	206	2	-	12	2	-	54	9	-
大和市・座間市・綾瀬市	3,523	2,960	289	274	2,568	245	240	14	33	3	141	-	31	183	2	-	15	5	-	39	4	-

第4表 高等学校(全日制の課程)への普通科・専門学科・総合学科別進学希望状況＜構成比＞ (単位：%)

区分	全日制高等学校						進学希望者総数																		
	普通科			専門学科			総合学科			市立			公立			私立			公立			私立			
	普通科	専門学科	総合学科	普通科	専門学科	総合学科	普通科	専門学科	総合学科	普通科	専門学科	総合学科	普通科	専門学科	総合学科	普通科	専門学科	総合学科	普通科	専門学科	総合学科	普通科	専門学科	総合学科	
平成25年10月20日	100.0	82.3	11.5	6.2	63.8	8.3	4.7	5.5	2.6	1.4	2.2	0.0	0.1	6.5	0.2	0.0	0.6	0.1	0.0	0.6	0.1	0.0	3.6	0.3	0.0
平成24年10月20日	100.0	81.6	11.9	6.5	63.2	8.8	5.0	5.7	2.5	1.4	1.9	0.0	0.0	6.7	0.2	0.0	0.6	0.1	0.0	0.6	0.1	0.0	3.6	0.2	0.0
平成23年10月20日	100.0	81.8	11.7	6.5	64.1	8.7	4.8	5.3	2.3	1.6	2.2	0.1	0.0	6.4	0.2	0.0	0.6	0.1	0.0	0.6	0.1	0.0	3.3	0.3	0.0
平成22年10月20日	100.0	82.4	11.4	6.2	64.4	8.7	4.8	5.5	2.2	1.3	1.9	0.0	0.0	6.3	0.2	0.0	0.5	0.1	0.0	0.5	0.1	0.0	3.7	0.2	0.0
平成21年10月20日	100.0	81.9	11.6	6.5	64.3	8.7	5.0	5.2	2.3	1.4	1.7	0.1	0.0	6.4	0.2	0.0	0.5	0.1	0.0	0.5	0.1	0.0	3.7	0.2	0.0
平成20年10月20日	100.0	82.2	11.8	5.9	62.8	8.9	4.4	5.4	2.3	1.4	2.8	0.1	0.1	6.7	0.2	0.0	0.5	0.1	0.0	0.5	0.1	0.0	4.1	0.2	0.0
平成19年10月20日	100.0	82.9	11.6	5.6	62.8	8.6	4.0	5.6	2.2	1.4	2.2	0.1	0.2	7.4	0.3	0.0	0.5	0.1	0.0	0.5	0.1	0.0	4.3	0.2	0.0
平成18年10月20日	100.0	84.5	10.6	4.9	64.3	7.7	3.4	5.9	2.0	1.5	2.2	0.1	0.0	7.5	0.3	0.0	0.5	0.2	0.0	0.5	0.2	0.0	4.1	0.3	0.0
平成17年10月20日	100.0	84.5	10.4	5.1	64.4	7.4	3.4	5.8	2.3	1.6	2.1	0.1	0.0	7.6	0.3	0.0	0.4	0.2	0.0	0.4	0.2	0.0	4.2	0.2	0.0
平成16年10月20日	100.0	84.9	10.2	4.9	64.7	7.1	3.3	5.9	2.2	1.5	2.4	0.1	0.1	7.7	0.3	0.0	0.5	0.1	0.0	0.5	0.1	0.0	3.7	0.3	0.0
鶴見区・神奈川区・港北区	100.0	80.4	12.3	7.3	55.8	6.0	5.4	9.7	5.0	1.8	3.6	0.2	0.2	5.6	0.2	-	0.8	0.2	-	0.8	0.2	-	4.9	0.7	-
緑区・青葉区・都筑区	100.0	90.1	8.5	1.4	67.4	5.6	0.7	3.0	2.0	0.8	1.6	-	-	8.0	0.1	-	1.5	0.3	0.0	1.5	0.3	0.0	8.6	0.4	-
旭区・瀬谷区・泉区	100.0	84.3	9.8	5.9	66.4	6.7	4.7	7.4	2.5	1.1	2.0	-	-	6.5	0.3	-	0.3	0.0	-	0.3	0.0	-	1.8	0.2	-
西区・保土ヶ谷区・戸塚区	100.0	82.5	11.4	6.1	56.3	7.3	4.1	12.4	3.1	2.0	3.4	0.2	-	8.4	0.3	-	0.6	0.2	-	0.6	0.2	-	1.4	0.3	-
南区・港南区・栄区	100.0	79.6	12.7	7.7	55.0	7.2	5.5	14.3	4.6	2.2	2.5	0.0	-	5.7	0.3	-	0.7	0.1	0.0	0.7	0.1	0.0	1.5	0.4	-
中区・磯子区・金沢区	100.0	78.9	10.4	10.7	53.2	6.0	7.4	11.5	3.9	3.2	5.3	-	-	6.8	0.3	-	0.5	0.0	0.0	0.5	0.0	0.0	1.6	0.2	-
川崎市	100.0	72.8	19.2	8.0	38.1	5.7	7.9	17.4	12.6	0.1	2.1	0.1	0.0	6.0	0.3	-	0.9	0.1	0.0	0.9	0.1	0.0	8.2	0.5	-
高津区・多摩区・宮前区・麻生区	100.0	87.3	8.9	3.9	60.0	4.3	3.8	9.5	3.6	-	1.3	0.1	0.0	4.9	0.2	-	1.2	0.2	-	1.2	0.2	-	10.4	0.4	0.0
相模原市	100.0	82.1	12.1	5.8	70.7	11.6	5.7	0.0	0.4	0.0	1.7	-	-	5.3	0.1	-	0.6	0.0	0.0	0.6	0.0	0.0	3.9	0.1	0.0
横須賀市・逗子市・三浦市・葉山町	100.0	70.7	16.1	13.2	57.8	14.4	2.7	2.3	0.8	10.5	2.2	-	-	7.2	0.5	-	0.4	0.2	-	0.4	0.2	-	0.9	0.2	-
鎌倉市・藤沢市	100.0	86.6	7.1	6.3	74.1	5.9	5.8	1.1	0.9	0.4	1.4	0.0	0.0	8.3	0.1	-	0.4	0.0	0.0	0.4	0.0	0.0	1.3	0.0	-
茅ヶ崎市・秦川町	100.0	90.0	7.5	2.5	77.8	6.3	2.3	0.1	0.8	0.2	3.2	-	-	7.8	0.2	0.1	0.1	0.0	-	0.1	0.0	-	1.0	0.1	-
平塚市・大磯町・二宮町・中井町	100.0	80.1	17.8	2.1	69.2	16.9	2.0	0.2	0.3	-	1.2	-	-	7.9	0.3	0.1	0.4	0.2	-	0.4	0.2	-	1.2	0.1	-
秦野市・伊勢原市	100.0	83.1	8.1	8.7	76.1	7.5	8.7	0.0	0.4	-	0.2	-	-	5.1	0.0	-	0.2	0.1	-	0.2	0.1	-	1.4	0.0	-
小田原市・足柄南町・大井町・松田町・山北町 開成町・箱根町・真鶴町・湯河原町	100.0	77.3	15.6	7.0	69.1	15.0	6.5	0.1	0.2	-	0.1	-	-	5.8	0.3	0.5	0.2	0.1	-	0.2	0.1	-	2.1	0.0	0.0
厚木市・海老名市・愛川町・清川村	100.0	84.3	12.8	2.9	74.4	12.0	2.8	0.1	0.4	0.1	1.7	0.0	-	6.1	0.1	-	0.4	0.1	-	0.4	0.1	-	1.6	0.3	-
大和市・座間市・綾瀬市	100.0	84.0	8.2	7.8	72.9	7.0	6.8	0.4	0.9	0.1	4.0	-	0.9	5.2	0.1	-	0.4	0.1	-	0.4	0.1	-	1.1	0.1	-

(注) 構成比は全体に対する割合で計算し、小数点以下第2位を四捨五入しているため、内訳の計が100.0にならない場合があります。

第5表 高等学校(定時制の課程)への普通科・専門学科・総合学科別進学希望状況

(単位:人)

区分	定時制 高等学校 進学希望者 総数			県内計			県立			公立			私立			外		
	計	普通科	専門学科	普通科	専門学科	総合学科	普通科	専門学科	総合学科	普通科	専門学科	総合学科	普通科	専門学科	総合学科	普通科	専門学科	総合学科
平成25年10月20日	1,204	684	89	426	505	71	68	92	12	340	87	6	18	...	5			
平成24年10月20日	1,209	656	117	426	494	91	96	92	25	320	70	1	10	...	10			
平成23年10月20日	1,249	672	110	455	487	90	107	107	16	339	78	4	9	...	12			
平成22年10月20日	1,270	653	108	493	467	80	126	94	25	342	92	3	25	...	16			
平成21年10月20日	1,263	697	99	450	515	71	90	98	23	330	84	5	30	...	17			
平成20年10月20日	927	454	82	374	297	67	87	101	12	285	56	3	2	...	7	3	1	6
平成19年10月20日	962	517	76	356	319	65	69	113	10	279	85	1	8	...	6	-	1	5
平成18年10月20日	1,022	512	93	397	309	73	80	128	18	312	75	2	5	...	6	1	1	12
平成17年10月20日	983	481	115	355	318	86	18	105	21	320	58	8	17	...	10	-	-	21
平成16年10月20日	812	417	83	299	233	66	13	93	12	282	91	5	4	...	2	2	-	9
鶴見区・神奈川区・港北区	95	32	11	51	18	10	-	1	-	50	13	1	1	...	1			
横浜	71	30	5	35	24	3	2	2	2	31	4	-	2	...	1			
緑区・青葉区・都筑区	121	64	4	53	44	4	-	9	-	44	11	-	9	...	-			
旭区・瀬谷区・泉区	87	32	6	49	16	4	1	11	1	48	5	1	-	...	-			
西区・保土ヶ谷区・戸塚区	115	44	1	69	34	1	2	5	-	67	5	-	-	...	1			
南区・港南区・栄区	83	33	-	50	20	-	5	1	-	43	12	-	2	...	-			
中区・磯子区・金沢区	71	55	10	5	13	1	-	35	9	5	7	-	-	...	1			
川崎	56	41	-	14	8	-	8	26	-	4	7	-	2	...	1			
高津区・多摩区・宮前区・麻生区	80	61	3	16	61	3	15	-	-	1	-	-	-	...	-			
相模原市	86	25	22	39	17	22	1	-	-	37	8	-	1	...	-			
横須賀市・逗子市・三浦市・葉山町	44	36	-	8	32	-	2	1	-	6	3	-	-	...	-			
鎌倉市・藤沢市	22	22	-	-	21	-	-	-	-	-	1	-	-	...	-			
茅ヶ崎市・寒川町	31	10	1	20	8	1	19	1	-	-	1	-	1	...	-			
平塚市・大磯町・二宮町・中井町	24	13	4	7	12	4	7	-	-	-	1	-	-	...	-			
秦野市・伊勢原市	29	14	15	-	14	15	-	-	-	-	-	-	-	...	-			
小田原市・南足柄市・大井町・松田町・山北町 開成町・箱根町・真鶴町・湯河原町	65	61	2	2	58	2	1	-	-	1	3	-	-	...	-			
厚木市・海老名市・愛川町・清川村	124	111	5	8	105	1	5	-	-	3	6	4	-	...	-			
大和市・座間市・綾瀬市														...				

(注) 1. 県内公立定時制総合学科の区分は、平成16年度からの調査項目です。
2. 平成21年度より県外公立及び私立定時制は区分せず調査していません。

第6表 高等学校(定時制の課程)への普通科・専門学科・総合学科別進学希望状況<構成比>

(単位：%)

区分	定時制 高等学校 進学希望者 総数	県内計						県立						私立									
		普通科		専門学科		総合学科		普通科		専門学科		総合学科		普通科		専門学科		総合学科					
		計	希望校を決めていない者	普通科	専門学科	普通科	専門学科	普通科	専門学科	普通科	専門学科	普通科	専門学科	普通科	専門学科	普通科	専門学科	普通科	専門学科				
		市	立	立	立	立	立	立	立	立	立	立	立	立	立	立	立	立	立				
平成25年10月20日	100.0	99.6	56.8	7.4	35.4	41.9	5.9	5.6	7.6	1.0	28.2	7.2	0.5	1.5	0.4	...					
平成24年10月20日	100.0	99.2	54.3	9.7	35.2	40.9	7.5	7.9	7.6	2.1	26.5	5.8	0.1	0.8	0.8	...					
平成23年10月20日	100.0	99.0	53.8	8.8	36.4	39.0	7.2	8.6	8.6	1.3	27.1	6.2	0.3	0.7	1.0	...					
平成22年10月20日	100.0	98.7	51.4	8.5	38.8	36.8	6.3	9.9	7.4	2.0	26.9	7.2	0.2	2.0	1.3	...					
平成21年10月20日	100.0	98.7	55.2	7.8	35.6	40.8	5.6	7.1	7.8	1.8	26.1	6.7	0.4	2.4	1.3	...					
平成20年10月20日	100.0	98.2	49.0	8.8	40.3	32.0	7.2	9.4	10.9	1.3	30.7	6.0	0.3	0.2	0.8	0.3	0.1	0.6	-		
平成19年10月20日	100.0	98.6	53.7	7.9	37.0	33.2	6.8	7.2	11.7	1.0	29.0	8.8	0.1	0.8	0.6	-	0.1	0.5	0.1	-	
平成18年10月20日	100.0	98.0	50.1	9.1	38.8	30.2	7.1	7.8	12.5	1.8	30.5	7.3	0.2	0.5	0.6	0.1	0.1	1.2	-	-	
平成17年10月20日	100.0	96.7	48.9	11.7	36.1	32.3	8.7	1.8	10.7	2.1	32.6	5.9	0.8	1.7	1.0	-	-	2.1	0.1	-	
平成16年10月20日	100.0	98.4	51.4	10.2	36.8	28.7	8.1	1.6	11.5	1.5	34.7	11.2	0.6	0.5	0.2	0.2	-	1.1	-	-	
鶴見区・神奈川区・港北区	100.0	98.9	33.7	11.6	53.7	18.9	10.5	-	1.1	-	52.6	13.7	1.1	1.1	1.1	...	1.1
横浜	100.0	98.6	42.3	7.0	49.3	33.8	4.2	2.8	2.8	2.8	43.7	5.6	-	2.8	1.4	...	1.4
緑区・青葉区・都筑区	100.0	100.0	52.9	3.3	43.8	36.4	3.3	-	7.4	-	36.4	9.1	-	7.4	-	...	-
旭区・瀬谷区・泉区	100.0	100.0	36.8	6.9	56.3	18.4	4.6	1.1	12.6	1.1	55.2	5.7	1.1	-	-	...	-
西区・保土ヶ谷区・戸塚区	100.0	99.1	38.3	0.9	60.0	29.6	0.9	1.7	4.3	-	58.3	4.3	-	-	0.9	...	0.9
南区・港南区・栄区	100.0	100.0	39.8	-	60.2	24.1	-	6.0	1.2	-	51.8	14.5	-	2.4	-	...	-
中区・磯子区・金沢区	100.0	98.6	77.5	14.1	7.0	18.3	1.4	-	49.3	12.7	7.0	9.9	-	-	1.4	...	1.4
川崎	100.0	98.2	73.2	-	25.0	14.3	-	14.3	46.4	-	7.1	12.5	-	3.6	1.8	...	1.8
高津区・多摩区・宮前区・麻生区	100.0	100.0	76.3	3.8	20.0	76.3	3.8	18.8	-	-	1.3	-	-	-	-	...	-
相模原市	100.0	100.0	29.1	25.6	45.3	19.8	25.6	1.2	-	-	43.0	9.3	-	1.2	-	...	-
横須賀市・逗子市・三浦市・葉山町	100.0	100.0	81.8	-	18.2	72.7	-	4.5	2.3	-	13.6	6.8	-	-	-	...	-
鎌倉市・藤沢市	100.0	100.0	100.0	-	-	95.5	-	-	-	-	-	4.5	-	-	-	...	-
茅ヶ崎市・寒川町	100.0	100.0	32.3	3.2	64.5	25.8	3.2	61.3	3.2	-	-	3.2	-	3.2	-	...	-
平塚市・大磯町・二宮町・中井町	100.0	100.0	54.2	16.7	29.2	50.0	16.7	29.2	-	-	-	4.2	-	-	-	...	-
秦野市・伊勢原市	100.0	100.0	48.3	51.7	-	48.3	51.7	-	-	-	-	-	-	-	-	...	-
小田原市・南足柄市・大井町・松田町・山北町 開成町・箱根町・真鶴町・湯河原町	100.0	100.0	93.8	3.1	3.1	89.2	3.1	1.5	-	-	1.5	4.6	-	-	-	...	-
厚木市・海老名市・愛川町・清川村	100.0	100.0	89.5	4.0	6.5	84.7	0.8	4.0	-	-	2.4	4.8	3.2	-	-	...	-
大和市・座間市・綾瀬市	100.0	100.0	98.5	4.0	6.5	84.7	0.8	4.0	-	-	2.4	4.8	3.2	-	-	...	-

(注) 1. 県内公立定時制総合学科の区分は、平成16年度からの調査項目です。
 2. 平成24年度より県外公立及び私立定時制は区分せず調査しています。
 3. 構成比は全体に対する割合で計算し、小数点以下第2位を四捨五入しているため、内訳の計が100.0にならない場合があります。

第7表 高等学校(通信制の課程)、高等学校別科、中等教育学校後期課程、高等専門学校、特別支援学校への進学希望状況

(単位:人)

区分	通信制高等学校				高等学校別科				中等教育学校後期課程(本科)				高等専門学校				特別支援学校				高等部
	県内		県外		県内		県外		県内		県外		国・公立		私立		国・公立		私立		
	公立	私立	公立	私立	公立	私立	公立	私立	公立	私立	公立	私立	公立	私立	公立	私立	公立	私立	公立	私立	
	計		計		計		計		計		計		計		計		計		計		
平成25年10月20日	224	428	7	360	6	-	-	-	-	-	-	132	88	44	1,067						
平成24年10月20日	292	434	11	342	14	3	3	3	3	3	3	122	85	37	970						
平成23年10月20日	239	328	-	243	6	-	-	-	-	-	-	136	96	40	954						
平成22年10月20日	356	309	-	220	11	11	11	11	11	11	11	136	97	39	833						
平成21年10月20日	301	278	2	181	9	9	9	9	9	9	9	110	79	31	818						
平成20年10月20日	329	216	6	400	3	-	-	-	-	-	-	126	81	45	694	12				2	
平成19年10月20日	263	253	1	410	-	-	-	-	-	-	-	99	71	28	668	7				4	
平成18年10月20日	122	210	2	351	2	1	2	118	77	41	3	587	11			3	
平成17年10月20日	120	193	4	294	2	-	-	101	74	27	5	586	4			1	
平成16年10月20日	82	126	-	356	3	-	-	85	55	30	1	492	15			1	
鶴見区・神奈川区・港北区	18	43	1	38	-	-	-	-	-	-	-	11	10	1	90						
横緑区・青葉区・都筑区	16	22	-	54	1	-	-	-	-	-	-	13	6	7	81						
旭区・瀬谷区・泉区	34	30	1	32	1	-	-	-	-	-	-	2	2	-	92						
西区・保土ヶ谷区・戸塚区	22	42	-	17	2	-	-	-	-	-	-	4	2	2	75						
南区・港南区・栄区	9	20	-	19	-	-	-	-	-	-	-	1	1	-	62						
中区・磯子区・金沢区	7	33	1	10	-	-	-	-	-	-	-	2	2	-	47						
川崎区・幸区・中原区	11	15	-	12	-	-	-	-	-	-	-	8	6	2	56						
高津区・多摩区・宮前区・麻生区	8	19	-	33	-	-	-	-	-	-	-	9	3	6	97						
相模原市	19	51	-	23	-	-	-	-	-	-	-	33	15	18	78						
横須賀市・逗子市・三浦市・葉山町	9	12	-	24	-	-	-	-	-	-	-	2	1	1	63						
鎌倉市・藤沢市	10	41	-	36	-	-	-	-	-	-	-	5	5	-	59						
茅ヶ崎市・寒川町	5	2	-	2	-	-	-	-	-	-	-	3	3	-	29						
平塚市・大磯町・二宮町・中井町	13	17	-	9	1	-	-	-	-	-	-	7	6	1	42						
秦野市・伊勢原市	7	20	3	20	-	-	-	-	-	-	-	5	5	-	38						
小田原市・南足柄市・大井町・松田町・山北町 開成町・箱根町・真鶴町・湯河原町	5	14	1	11	1	-	-	-	-	-	-	16	14	2	47						
厚木市・海老名市・愛川町・清川村	22	31	-	12	-	-	-	-	-	-	-	7	4	3	51						
大和市・座間市・綾瀬市	9	16	-	8	-	-	-	-	-	-	-	4	3	1	60						

(注) 1. 中等教育学校後期課程(本科) 全日制のうち、県外国・公立専門学校については、平成19年度からの調査項目です。
2. 学校教育法の一部改正に伴い、平成19年度から特別支援学校高等部県内調査項目を旧言・旧ろう・旧養護を廃止し、国・公立と私立に統合しました。

第8表 県内公立高等学校(全日制の課程)専門学科への進学希望状況(1)

(単位:人)

区 分	合 計															
	農 業	工 業	商 業	水 産	家 庭	看 護	福 祉	外 国 語	総 合 産 業	理 数	国 際	国 際 関 係	国 際 情 報	芸 術	体 育	ス ポ ー ツ
平成25年10月20日	7,071	2,432	1,456	136	49	118	210	...	320	611	143	228	332	134	56	133
平成24年10月20日	7,143	2,618	1,481	162	27	147	240	...	285	584	99	218	231	122	51	143
平成23年10月20日	6,893	2,553	1,489	122	48	120	202	...	324	536	114	228	239	140	41	142
平成22年10月20日	6,608	2,364	1,417	141	46	139	208	...	262	468	99	200	235	149	34	111
平成21年10月20日	6,953	2,366	1,564	149	47	127	233	...	314	553	80	175	243	121	45	129
平成20年10月20日	6,802	2,453	1,366	146	52	131	222	...	329	544	104	162	176	132	44	138
平成19年10月20日	6,452	2,494	1,450	120	46	109	231	...	286	154	326	173	179	50	142	
平成18年10月20日	5,888	2,746	1,425	149	25	116	141	167	236	39	79	61	...
平成17年10月20日	5,708	2,625	1,383	114	47	115	129	178	279	46	79	33	...
平成16年10月20日	5,671	2,535	1,385	133	49	137	223	217	198	36	76	65	...
鶴見区・神奈川区・港北区	515	213	103	4	9	12	13	...	1	72	14	1	31	8	8	4
横浜緑区・青葉区・都筑区	419	80	28	4	2	3	9	...	27	91	3	35	32	25	2	22
旭区・瀬谷区・泉区	398	137	88	5	-	20	12	...	11	33	16	3	22	7	4	4
西区・保土ヶ谷区・戸塚区	404	163	86	5	-	15	6	...	4	49	11	-	29	4	1	3
南区・港南区・栄区	425	164	119	11	2	10	5	...	1	35	18	3	34	4	4	1
中区・磯子区・金沢区	325	138	68	10	1	5	4	...	1	33	15	1	36	1	4	1
川崎区・幸区・中原区	636	310	162	5	28	6	17	...	1	44	24	-	16	-	12	1
高津区・多摩区・宮前区・麻生区	439	212	52	2	6	4	5	...	6	58	29	7	15	9	14	2
相模原市	660	17	85	1	-	4	32	...	139	76	5	70	9	39	2	56
横須賀市・逗子市・三浦市・葉山町	649	330	13	69	1	6	97	...	-	16	2	74	33	-	2	-
鎌倉市・藤沢市	291	150	20	3	-	7	1	...	9	27	1	1	24	5	3	5
茅ヶ崎市・寒川町	160	49	22	4	-	3	-	...	2	8	1	2	19	2	-	3
平塚市・大磯町・二宮町・中井町	458	145	143	6	-	1	-	...	-	7	-	1	8	4	-	1
秦野市・伊勢原市	178	74	44	-	-	2	2	...	14	7	1	2	5	3	-	6
小田原市・南足柄市・大井町・松田町・山北町 開成町・箱根町・真鶴町・湯河原町	419	161	214	2	-	-	-	...	1	5	-	1	8	6	-	3
厚木市・海老名市・愛川町・清川村	417	40	194	4	-	10	3	...	36	13	-	13	2	10	-	5
大和市・座間市・綾瀬市	278	46	49	15	1	10	4	...	67	37	3	14	9	7	-	16

(注) 1. 国際情報・芸術・スポーツに関する学科は、平成19年度からの調査項目です。
 2. 国際関係に関する学科は、平成20年度から国際に関する学科より分離した調査項目となっています。
 3. 総合産業に関する学科は、平成16年度からの調査項目です。
 4. 外国語に関する学科は、平成19年度から廃止された調査項目となっています。

第8表 県内公立高等学校(全日制の課程)専門学科への進学希望状況(2)

(単位:人)

区分	県立										市立						希望校を決めていない者											
	計	農業	工業	商業	水産	看護	福祉	外国語	総合産業	理数	国際関係	芸術	スポーツ	計	工業	商業	家庭	福祉	理数	国際	計	農業	工業	商業	福祉	理数	国際	国際関係
平成25年10月20日	5,368	712	2,133	823	136	118	180	...	320	119	228	332	134	1,676	277	629	49	30	492	143	56	27	1	22	4	-	-	-
平成24年10月20日	5,557	734	2,375	832	162	147	204	...	285	104	218	231	122	1,573	232	649	27	35	480	99	51	13	1	11	-	1	-	-
平成23年10月20日	5,422	593	2,274	952	122	120	154	...	324	134	228	239	140	1,419	241	529	48	46	401	113	41	52	2	38	8	2	1	1
平成22年10月20日	5,251	735	2,091	915	141	139	178	...	262	95	200	235	149	1,336	262	496	46	30	373	95	34	21	-	11	6	-	4	-
平成21年10月20日	5,443	805	2,078	1,017	149	127	194	...	314	91	175	243	121	1,464	262	529	47	39	462	80	45	46	2	26	18	-	-	-
平成20年10月20日	5,346	801	2,186	893	146	131	175	...	329	77	162	176	132	1,394	226	465	52	45	461	101	44	62	2	41	8	2	6	3
平成19年10月20日	5,106	687	1,978	886	120	109	191	...	286	113	242	173	179	1,292	479	555	46	38	41	83	50	54	5	37	9	2	...	1
平成18年10月20日	4,604	704	2,257	874	149	116	101	167	236	1,216	433	539	25	40	39	79	61	68	-	56	12	-	...	-
平成17年10月20日	4,342	680	2,061	828	114	115	87	178	279	1,331	536	548	47	42	46	79	33	35	-	28	7	-	...	-
平成16年10月20日	4,259	615	1,976	824	133	137	159	217	198	1,336	500	547	49	63	36	76	65	76	2	59	14	1	...	-
鶴見区・神奈川区・港北区	278	22	172	10	4	12	10	...	1	3	1	31	8	4	229	35	91	9	3	69	14	8	-	6	2	-	-	-
横浜緑区・青葉区・都筑区	307	56	72	9	4	3	8	...	27	14	35	32	25	22	112	8	19	2	1	77	3	2	-	-	-	-	-	-
横浜旭区・瀬谷区・泉区	290	36	136	34	5	20	11	...	11	1	3	22	7	4	108	1	54	-	1	32	16	4	-	-	-	-	-	-
横浜西区・保土ヶ谷区・戸塚区	280	27	152	35	5	15	6	...	4	-	-	29	4	3	118	6	51	-	-	49	11	1	6	1	5	-	-	-
横浜南区・港南区・栄区	258	14	159	16	11	10	5	...	1	-	3	34	4	1	166	4	103	2	-	35	18	4	1	-	1	-	-	-
横浜中区・磯子区・金沢区	196	7	125	4	10	5	3	...	1	2	1	36	1	1	129	13	64	1	1	31	15	4	-	-	-	-	-	-
川崎川崎区・幸区・中原区	198	10	158	1	5	6	-	...	1	-	-	16	-	1	436	150	161	28	17	44	24	12	2	-	2	-	-	-
川崎高津区・多摩区・宮前区・麻生区	236	18	161	4	2	4	-	...	6	8	7	15	9	2	196	46	46	6	5	50	29	14	7	-	5	2	-	-
相模原市	638	125	15	84	1	4	31	...	139	65	70	9	39	56	22	2	1	-	1	11	5	2	-	-	-	-	-	-
横須賀市・逗子市・三浦市・葉山町	616	6	330	2	69	6	96	...	-	-	74	33	-	-	33	-	11	1	1	16	2	2	-	-	-	-	-	-
鎌倉市・藤沢市	250	35	143	14	3	7	1	...	9	3	1	24	5	5	39	5	6	-	-	24	1	3	2	-	2	-	-	-
茅ヶ崎市・寒川町	142	45	47	14	4	3	-	...	2	1	2	19	2	3	18	2	8	-	-	7	1	-	-	-	-	-	-	-
平塚市・大磯町・二宮町・中井町	449	142	145	141	6	1	-	...	-	-	-	1	8	4	9	-	2	-	-	7	-	-	-	-	-	-	-	-
秦野市・伊勢原市	168	18	72	44	-	2	2	...	14	-	2	5	3	6	10	2	-	-	-	7	1	-	-	-	-	-	-	-
小田原市・南足柄市・大井町・松田町・山北町 開成町・箱根町・真鶴町・湯河原町	414	18	159	214	2	-	-	...	1	2	1	8	6	3	5	2	-	-	-	3	-	-	-	-	-	-	-	-
厚木市・海老名市・愛川町・清川村	403	87	38	187	4	10	3	...	36	8	13	2	10	5	13	1	7	-	-	5	-	1	-	1	-	-	-	-
大和市・座間市・綾瀬市	245	46	49	10	1	10	4	...	67	12	14	9	7	16	33	-	5	-	-	25	3	-	-	-	-	-	-	-

(注) 1. 国際情報・芸術・スポーツに関する学科は、平成19年度からの調査項目です。
 2. 国際関係に関する学科は、平成20年度から国際に関する学科より分離した調査項目となっています。
 3. 総合産業に関する学科は、平成16年度からの調査項目です。
 4. 外国語に関する学科は、平成19年度から廃止された調査項目となっています。

第9表 県内公立高等学校(定時制の課程)専門学科への進学希望状況

(単位:人)

区分	合 計				公 立			立 市			希望校を決めていない者		
	計	農 業		商 業	計	農 業	工 業		計	工 業	商 業	計	工 業
		25	60				4	71					
平成25年10月20日	89	25	60	4	71	25	46	...	12	8	4	6	6
平成24年10月20日	117	34	77	6	91	34	57	...	25	19	6	1	1
平成23年10月20日	110	40	62	8	90	40	50	...	16	8	8	4	4
平成22年10月20日	108	28	76	4	80	28	52	...	25	21	4	3	3
平成21年10月20日	99	32	63	4	71	32	39	...	23	19	4	5	5
平成20年10月20日	82	34	42	6	67	34	33	...	12	6	6	3	3
平成19年10月20日	76	38	36	2	65	38	27	...	10	8	2	1	1
平成18年10月20日	93	43	41	9	73	43	30	...	18	9	9	2	2
平成17年10月20日	115	29	70	16	86	29	53	4	21	9	12	8	8
平成16年10月20日	83	38	39	6	66	38	25	3	12	9	3	5	5
鶴見区・神奈川区・港北区	11	-	11	-	10	-	10	...	-	-	-	1	1
緑区・青葉区・都筑区	5	-	5	-	3	-	3	...	2	2	-	-	-
旭区・瀬谷区・泉区	4	-	4	-	4	-	4	...	-	-	-	-	-
西区・保土ヶ谷区・戸塚区	6	1	4	1	4	1	3	...	1	-	1	1	1
南区・港南区・栄区	1	-	1	-	1	-	1	...	-	-	-	-	-
中区・磯子区・金沢区	-	-	-	-	-	-	-	...	-	-	-	-	-
川崎区・幸区・中原区	10	1	6	3	1	1	-	...	9	6	3	-	-
高津区・多摩区・宮前区・麻生区	-	-	-	-	-	-	-	...	-	-	-	-	-
相模原市	3	1	2	-	3	1	2	...	-	-	-	-	-
横須賀市・逗子市・三浦市・葉山町	22	22	-	-	22	22	-	...	-	-	-	-	-
鎌倉市・藤沢市	-	-	-	-	-	-	-	...	-	-	-	-	-
茅ヶ崎市・寒川町	-	-	-	-	-	-	-	...	-	-	-	-	-
平塚市・大磯町・二宮町・中井町	1	-	1	-	1	-	1	...	-	-	-	-	-
秦野市・伊勢原市	4	-	4	-	4	-	4	...	-	-	-	-	-
小田原市・南足柄市・大井町・松田町・山北町	15	-	15	-	15	-	15	...	-	-	-	-	-
開成町・箱根町・真鶴町・湯河原町	2	-	2	-	2	-	2	...	-	-	-	-	-
厚木市・海老名市・愛川町・清川村	-	-	-	-	-	-	-	...	-	-	-	-	-
大和市・厩間市・綾瀬市	5	-	5	-	1	-	1	...	-	-	-	4	4

第10表 県内公立高等学校(全日制の課程)普通科進学希望者の市区町村別進学希望状況

希望高校が所在する市区町村	横 濱 市																川 崎 市		川 崎 市		川 崎 市		川 崎 市		川 崎 市		川 崎 市		(再)の町中学校 (揚)進校とが 希望する者の 数(人)	の町中学校 進校とが 希望する者の 数(人)	(B/A) (%)
	合 計 (A)	神 奈 川 区	港 北 区	神 奈 川 区	神 奈 川 区	神 奈 川 区	神 奈 川 区	神 奈 川 区	神 奈 川 区	神 奈 川 区	神 奈 川 区	神 奈 川 区	神 奈 川 区	神 奈 川 区	神 奈 川 区	神 奈 川 区	神 奈 川 区	神 奈 川 区	神 奈 川 区	神 奈 川 区	神 奈 川 区	神 奈 川 区	神 奈 川 区	神 奈 川 区	神 奈 川 区	神 奈 川 区	神 奈 川 区	神 奈 川 区			
合 計	44,901	3,680	3,876	2,117	3,426	2,055	2,401	2,104	3,050	3,336	2,448	3,863	2,116	1,397	1,519	1,620	3,201	2,692	24,485	54.5											
横 濱 市	3,020	1,579	520	81	303	62	150	218	53	1	5	31	1	-	1	1	5	9	1,579	52.3											
市 区	3,861	876	2,161	101	108	24	41	47	207	18	2	67	1	1	-	1	25	181	2,161	56.0											
町 村	3,173	131	306	1,153	727	166	88	13	8	8	5	244	4	1	2	1	61	255	1,153	36.3											
市	2,622	230	91	308	1,135	381	165	8	6	3	11	241	8	2	1	-	10	22	1,135	43.3											
区	2,480	139	35	27	640	761	584	5	3	1	45	214	14	3	-	1	3	5	761	30.7											
町	2,114	150	22	24	177	367	1,005	12	4	3	279	66	1	1	-	-	1	2	1,005	47.5											
村	1,921	155	89	11	65	6	37	1,085	456	1	2	11	-	1	-	-	-	2	1,085	56.5											
市	3,780	177	469	15	7	1	6	699	2,226	18	2	55	-	-	1	-	50	54	2,226	58.9											
町	3,904	49	67	31	6	2	3	2	39	2,907	1	66	9	1	11	1	414	295	2,907	74.5											
村	2,568	55	3	8	36	54	235	6	-	-	2,025	130	6	2	-	1	3	4	2,025	78.9											
市	3,176	41	10	80	133	172	64	4	2	1	63	1,803	504	100	1	14	33	151	1,803	56.8											
町	1,749	20	4	6	18	27	9	1	2	6	4	385	997	141	4	23	79	23	997	57.0											
村	1,846	11	1	3	8	11	6	-	-	-	2	161	388	843	232	112	56	12	843	45.7											
市	1,703	7	4	14	2	-	-	1	5	4	1	14	9	78	829	225	442	68	829	48.7											
町	1,906	12	1	2	2	3	1	-	-	1	-	55	77	209	247	1,219	68	9	1,219	64.0											
村	2,496	15	12	54	14	3	-	-	9	160	-	43	68	12	163	18	1,541	384	1,541	61.7											
市	2,582	33	81	199	45	15	7	3	30	204	1	277	29	2	27	3	410	1,216	1,216	47.1											

第11表 県内公立高等学校進学希望者の高等学校別希望状況（1）

※平成25年10月20日現在の希望状況であり、公立高等学校入学志願状況ではありません。

1 全日制普通科（単位：人）

学 校 名	希望者数	(募集定員)	学 校 名	希望者数	(募集定員)	学 校 名	希望者数	(募集定員)	学 校 名	希望者数	(募集定員)
県立 鶴 見	310	(318)	県立 柏 陽	521	(318)	県立 相模原青陵	265	(228)	県立 西 湘	449	(317)
県立 横 濱 翠 嵐	781	(358)	県立 金 井	338	(358)	県立 横 須 賀	392	(278)	県立 足 柄	341	(278)
県立 城 郷	314	(278)	県立 横 濱 栄	342	(278)	県立 横 須 賀 大 津	382	(278)	県立 大 井	181	(238)
県立 神奈川総合	442	(250)	県立 横 濱 立 野	311	(238)	県立 追 浜	330	(238)	県立 山 北	210	(197)
県立 港 北	622	(278)	横 濱 市 立 南	210	(198)	県立 津 久 井 浜	345	(238)	県立 厚 木	585	(358)
県立 新 羽	358	(398)	県立 横 濱 緑ヶ丘	585	(278)	県立 大 楠	158	(238)	県立 厚 木 東	323	(278)
県立 岸 根	463	(318)	県立 磯 子	325	(317)	県立 逗 子	249	(278)	県立 厚 木 北	356	(277)
横 濱 市 立 東	390	(268)	県立 水 取 沢	345	(358)	県立 逗 葉	353	(278)	県立 厚 木 西	311	(278)
県立 霧 が 丘	388	(398)	県立 釜 利 谷	292	(278)	県立 三 浦 臨 海	239	(238)	県立 厚 木 清 南	257	(230)
県立 白 山	374	(357)	横 濱 市 立 金 沢	543	(318)	県立 鎌 倉	518	(278)	県立 海 老 名	779	(398)
県立 市 ヶ 尾	746	(398)	県立 川 崎	299	(230)	県立 七 里 ヶ 浜	421	(358)	県立 有 馬	360	(307)
県立 田 奈	221	(238)	県立 新 城	462	(268)	県立 大 船	504	(358)	県立 愛 川	230	(228)
県立 元 石 川	466	(358)	県立 住 吉	527	(358)	県立 深 沢	243	(198)	県立 大 和	494	(278)
県立 川 和	723	(358)	川 崎 市 立 川 崎	286	(158)	県立 湘 南	735	(358)	県立 大 和 南	321	(318)
県立 荏 田	531	(397)	川 崎 市 立 橘	530	(198)	県立 藤 沢 西	469	(278)	県立 大 和 東	269	(318)
県立 新 栄	427	(358)	県立 川 崎 北	399	(358)	県立 藤 沢 清 流	449	(238)	県立 大 和 西	376	(278)
県立 希 望 ヶ 丘	500	(358)	県立 多 摩	440	(278)	県立 湘 南 台	524	(278)	県立 座 間	493	(278)
県立 旭	317	(278)	県立 生 田	598	(357)	県立 茅 ヶ 崎	566	(358)	県立 綾 瀬	410	(358)
県立 横 濱 旭 陵	229	(278)	県立 百 合 丘	344	(358)	県立 茅 ヶ 崎 北 陵	436	(278)	県立 綾 瀬 西	329	(317)
県立 松 陽	304	(238)	県立 生 田 東	308	(318)	県立 鶴 嶺	403	(343)	希 望 校 未 定	1,433	
県立 瀬 谷	417	(318)	県立 麻 菅	317	(398)	県立 茅 ヶ 崎 西 浜	414	(398)			
県立 瀬 谷 西	350	(358)	県立 麻 生	271	(318)	県立 寒 川	297	(358)			
県立 横 濱 平 沼	526	(278)	川 崎 市 立 高 津	373	(278)	県立 平 塚 江 南	338	(318)			
県立 光 陵	276	(278)	県立 麻 溝 台	488	(358)	県立 高 浜	307	(237)			
県立 保 土 ヶ 谷	361	(358)	県立 上 鶴 間	243	(358)	県立 大 磯	324	(278)			
県立 舞 岡	392	(318)	県立 上 溝	443	(238)	県立 二 宮	208	(278)			
県立 上 矢 部	297	(357)	県立 相 模 原	389	(278)	県立 平 塚 湘 風	220	(228)			
県立 横 濱 桜 陽	329	(270)	県立 上 溝 南	398	(318)	県立 秦 野	501	(358)			
横 濱 市 立 桜 丘	642	(318)	県立 橋 本	367	(268)	県立 秦 野 曾 屋	347	(278)			
横 濱 市 立 戸 塚	603	(318)	県立 相 模 田 名	318	(278)	県立 伊 勢 原	268	(278)			
県立 永 谷	273	(318)	県立 城 山	290	(278)	県立 伊 志 田	403	(318)			
県立 横 濱 南 陵	371	(237)	県立 津 久 井	135	(198)	県立 小 田 原	439	(318)			
全 日 制 普 通 科 計										46,334	34,381

(注) 募集定員は、来年度の各学校の普通科の定員です。(コース設置校については、コース募集定員を含みます。)

第11表 県内公立高等学校進学希望者の高等学校別希望状況(2)

2 全日制専門学科 (単位:人)

(1) 農業科		
学 校 名	希望者数 (募集定員)	
県立 平塚農業	229 (195)	
県立 相原	217 (117)	
県立 中央農業	266 (195)	
希 望 校 未 定	1	

(2) 工業科		
学 校 名	希望者数 (募集定員)	
県立 神奈川工業	390 (313)	
県立 商工	128 (118)	
県立 磯子工業	224 (234)	
県立 川崎工科	233 (238)	
県立 向の岡工業	173 (234)	
県立 横須賀工業	300 (234)	
県立 平塚工科	218 (238)	
県立 藤沢工科	223 (238)	
県立 小田原城北工業	244 (234)	
川崎市立 川崎総合科学	277 (195)	
希 望 校 未 定	22	

(3) 商業科		
学 校 名	希望者数 (募集定員)	
県立 商工	93 (118)	
県立 平塚商業	152 (198)	
県立 小田原総合ビジネス	252 (238)	
県立 相原	107 (118)	
県立 厚木商業	219 (278)	
横浜市立 横浜商業	354 (238)	
川崎市立 商業	275 (238)	
希 望 校 未 定	4	

(4) 水産科		
学 校 名	希望者数 (募集定員)	
県立 海洋科学	136 (157)	

(5) 家庭科

学 校 名	希望者数 (募集定員)	
川崎市立 川崎	49 (39)	

(6) 看護科

学 校 名	希望者数 (募集定員)	
県立 二俣川看護福祉	118 (78)	

(7) 福祉科

学 校 名	希望者数 (募集定員)	
県立 二俣川看護福祉	63 (78)	
県立 横須賀明光	97 (78)	
県立 津久井	20 (39)	
川崎市立 川崎	30 (39)	
希 望 校 未 定	0	

(8) 総合産業科

学 校 名	希望者数 (募集定員)	
県立 神奈川総合産業	320 (238)	

(9) 理数科

学 校 名	希望者数 (募集定員)	
県立 弥栄	119 (78)	
横浜市立 横浜サイエンスフロンティア	447 (238)	
川崎市立 川崎総合科学	45 (39)	
希 望 校 未 定	0	

(10) 国際科

学 校 名	希望者数 (募集定員)	
横浜市立 横浜商業	81 (35)	
川崎市立 橋	62 (39)	
希 望 校 未 定	0	

(11) 国際関係科

学 校 名	希望者数 (募集定員)	
県立 弥栄	149 (73)	
県立 横須賀明光	79 (78)	
希 望 校 未 定	0	

(12) 国際情報科

学 校 名	希望者数 (募集定員)	
県立 横浜国際	332 (218)	

(13) 芸術科

学 校 名	希望者数 (募集定員)	
県立 弥栄	134 (78)	

(14) 体育科

学 校 名	希望者数 (募集定員)	
川崎市立 橋	56 (39)	

(15) スポーツ科

学 校 名	希望者数 (募集定員)	
県立 弥栄	133 (78)	

3 全日制総合学科 (単位:人)

学 校 名	希望者数 (募集定員)	
県立 鶴見総合	273 (223)	
県立 横浜清陵総合	286 (278)	
県立 金沢総合	357 (278)	
県立 横浜緑園総合	263 (278)	
県立 大師	289 (278)	
県立 麻生総合	214 (278)	
県立 藤沢総合	371 (278)	
県立 相模原総合	254 (238)	
県立 秦野総合	258 (238)	
県立 座間総合	300 (268)	
県立 吉田島総合	187 (198)	
横浜市立 みなと総合	380 (238)	
横須賀市立 横須賀総合	529 (320)	
希 望 校 未 定	42	

全日制 総合学科 計	4,003	3,391
------------	-------	-------

(注) 募集定員は、来年度の各学校の総合学科の定員です。

(注) 募集定員は、来年度の専門学科別各学校の定員です。

全日制 専門学科 計	7,071	5,948
------------	-------	-------

第11表 県内公立高等学校進学希望者の高等学校別希望状況（3）

4 定時制普通科（単位：人）

学 校 名	希望者数	(募集定員)
県立 横 浜 翠 嵐	28	(140)
県立 希 望 ケ 丘	33	(140)
県立 川 崎	22	(70)
県立 横 須 賀	11	(70)
県立 追 浜	12	(105)
県立 湘 南	29	(140)
県立 小 田 原	11	(70)
県立 茅 ケ 崎	12	(105)
県立 厚 木 清 南	52	(140)
県立 伊 勢 原	13	(70)
県立 津 久 井	12	(70)
県立 横 浜 明 朋	57	(280)
県立 相 模 向 陽 館	213	(260)
横浜市立 戸 塚	27	(140)
川崎市立 川 崎	21	(140)
川崎市立 橘	13	(70)
川崎市立 高 津	31	(105)
希 望 校 未 定	87	
定時制 普通科 計		684 2,115

(注) 募集定員は、来年度の各学校の普通科の定員です。

5 定時制専門学科（単位：人）

(1) 農業科		
学 校 名	希望者数	(募集定員)
県立 平塚農業初声分校	25	(35)
(2) 工業科		
学 校 名	希望者数	(募集定員)
県立 神奈川工業	22	(140)
県立 小田原城北工業	24	(35)
川崎市立 川崎総合科学	8	(35)
希 望 校 未 定	6	
(3) 商業科		
学 校 名	希望者数	(募集定員)
川崎市立 商業	4	(35)
定時制 専門学科 計		89 280

(注) 募集定員は、来年度の専門学科別各学校の定員です。

6 定時制総合学科（単位：人）

学 校 名	希望者数	(募集定員)
県立 神奈川総合産業	21	(105)
県立 磯子工業	9	(105)
県立 向の岡工業	12	(105)
県立 平塚商業	19	(105)
県立 秦野総合	7	(70)
横浜市立 横浜総合	308	(360)
横須賀市立 横須賀総合	32	(70)
希 望 校 未 定	18	
定時制 総合学科 計		426 920

(注) 募集定員は、来年度の各学校の総合学科の定員です。

7 通信制普通科（単位：人）

学 校 名	希望者数	(募集定員)
県立 横浜修悠館	158	(1250)
県立 厚木清南	48	(270)
希 望 校 未 定	18	
通信制 普通科 計		224 1,520

(注) 募集定員は、来年度の各学校の普通科の定員です。