

平成26年度 公立中学校卒業予定者の進路希望の状況について

本件は、平成27年3月に神奈川県内の公立中学校を卒業予定の者を対象に、神奈川県が実施した「平成26年度公立中学校卒業予定者の進路希望調査」の調査結果を集計し、とりまとめたものです。(昭和30年度より調査開始)

- ・ 調査期日：平成26年10月20日
- ・ 調査対象：県内の公立中学校411校(分校2校を含む)の3年生(69,712人)

公立高等学校への入学志願状況ではありません。

【ポイント1】

高等学校等への進学を希望する割合が前年度より0.1ポイント減少<表1>

平成27年3月に神奈川県内の公立中学校を卒業する予定者総数69,712人のうち、調査時点(平成26年10月20日)での高等学校等進学希望者数は67,329人、全体に占める割合は96.6%であり、前年度より0.1ポイント減少しました。

高等学校(全日制)への進学希望率の変化はありませんが、(定時制)への進学希望率が0.1ポイント減少し、(通信制)への進学希望率が0.1ポイント上昇しました。また、進路希望未決定者の割合が前年度より0.2ポイント上昇しました。

表1 公立中学校卒業予定者の進路希望状況(総括表)

区 分	平成26年度		平成25年度		増 減	
	人数(人)	構成比(%)	人数(人)	構成比(%)	人数(人)	構成比
卒業予定者総数	69,712	100.0	70,500	100.0	788	
高等学校等進学希望者	67,329	96.6	68,185	96.7	856	0.1
高等学校(全日制)進学希望者	64,035	91.9	64,757	91.9	722	0.0
高等学校(定時制)進学希望者	1,115	1.6	1,204	1.7	89	0.1
高等学校(通信制)進学希望者	1,034	1.5	1,019	1.4	15	0.1
上記以外への進学希望者(注1)	1,145	1.6	1,205	1.7	60	0.1
専修学校(高等課程)進学希望者	367	0.5	381	0.5	14	0.0
専修学校(一般課程)等入学希望者	120	0.2	133	0.2	13	0.0
公共職業能力開発施設等入学希望者	2	0.0	12	0.0	10	0.0
就職希望者(就職のみ)	142	0.2	155	0.2	13	0.0
その他の進路希望者	149	0.2	137	0.2	12	0.0
進路希望未決定者	1,603	2.3	1,497	2.1	106	0.2

(注) 1. 「上記以外への進学希望者」とは、特別支援学校高等部、高等専門学校、高等学校別科及び中等教育学校後期課程への進学希望者をいいます。

2. 構成比(%)は卒業予定者総数に対する割合で、小数点以下第2位を四捨五入しているため内訳の計が100.0にならない場合があります。

【ポイント2】

旧学区外の高等学校（全日制・普通科）への進学を希望する生徒の割合が減少＜表2＞

旧学区を越えて、高等学校（全日制・普通科）への進学を希望する生徒の割合は45.1%（前年度比0.4ポイント減少）となり、学区が撤廃された平成17年度入学生を対象とした平成16年度調査以来、9年連続して上昇していましたが、初めて減少に転じました。

表2 旧学区を越えて高等学校（全日制・普通科）への進学を希望する生徒の割合の推移

（単位：％）

26年度	25年度	24年度	23年度	22年度	21年度	20年度	19年度	18年度	17年度	16年度
45.1	45.5	45.1	43.3	42.0	40.7	39.1	36.2	33.6	30.3	25.7

（注）構成比は県内公立高等学校（全日制・普通科）進学希望者総数に対する割合です。

平成26年度

公立中学校卒業予定者の進路希望の状況

本件は、神奈川県が実施した「公立中学校卒業予定者の進路希望調査」の調査結果を集計し、とりまとめたものです。

- 1 調査期日 平成26年10月20日
- 2 調査対象 県内の公立中学校411校（分校2校を含む）の3年生(69,712人)
- 3 調査事項 平成26年度卒業予定者に関する次の事項
 - (1) 高等学校本科（全日制、定時制、通信制課程）及び別科への進学希望者数
 - (2) その他の学校（中等教育学校後期課程、高等専門学校、特別支援学校高等部）への進学希望者数
 - (3) 専修学校等への進・入学希望者数
 - (4) 就職希望者数
 - (5) その他の進路希望者数
 - (6) 県内公立高等学校の課程別・学科別・学校別進学希望者数

公立高等学校への入学志願状況ではありません。

平成26年11月26日

神奈川県教育委員会

目 次

用語の定義	1
結果の概要	3
概況	3
高等学校等進学希望状況	4
統計表	11
第1表 総括表	12
第2表 総括表 構成比	13
第3表 高等学校(全日制の課程)への 普通科・専門学科・総合学科別進学希望状況	14
第4表 高等学校(全日制の課程)への 普通科・専門学科・総合学科別進学希望状況 構成比	15
第5表 高等学校(定時制の課程)への 普通科・専門学科・総合学科別進学希望状況	16
第6表 高等学校(定時制の課程)への 普通科・専門学科・総合学科別進学希望状況 構成比	17
第7表 高等学校(通信制の課程)、高等学校別科、中等教育学校後期課程、 高等専門学校、特別支援学校への進学希望状況	18
第8表 県内公立高等学校(全日制の課程)専門学科への進学希望状況	19
第9表 県内公立高等学校(定時制の課程)専門学科への進学希望状況	21
第10表 県内公立高等学校(全日制の課程)普通科 進学希望者の市区町村別進学希望状況	22
第11表 県内公立高等学校進学希望者の高等学校別希望状況	23

用語の定義

1 卒業予定者

平成27年3月に公立中学校を卒業予定の者をいいます。

2 高等学校等進学希望者

高等学校本科（全日制、定時制、通信制）、高等学校別科(注1)、中等教育学校後期課程、高等専門学校、特別支援学校高等部へ進学を希望する者をいいます。

なお、陸上自衛隊高等工科大学に入学を希望する者は、少年自衛官制度により高等学校の通信教育を受けるので、高等学校本科通信制進学希望者に含みます。

また、専修学校、各種学校（洋裁学校、予備校等）、海外の高等学校又はこれに相当する学校、職業能力開発促進法に規定する職業能力開発施設、その他学校教育法でいう学校以外の学校に類似する教育訓練施設への入学希望者は除きます。

(注1) 高等学校別科とは、中学校若しくはこれに準ずる学校を卒業した者若しくは中等教育学校前期課程を修了した者又は文部科学大臣の定めることにより、これと同等以上の学力があると認められた者に対して、簡易な程度において、特別の技能教育を施すことを目的とする課程です。修業年限は1年以上です。

3 専修学校・各種学校進入学希望者

専修学校（高等課程(注2)、一般課程(注3)）又は各種学校(注4)に進学、入学を希望する者をいいますが、2の定義に該当する学校にも進学を希望している場合は『高等学校等進学希望者』として扱います。

(注2) 専修学校（高等課程）とは、中学校若しくはこれに準ずる学校を卒業した者若しくは中等教育学校前期課程を修了した者又は文部科学大臣の定めることにより、これと同等以上の学力があると認められた者を入学資格とする課程です。

(注3) 専修学校（一般課程）とは、特に入学資格を定めない課程です。

(注4) 各種学校は、洋裁学校や予備校等で、特に入学資格を定めていない学校です。学校教育法及び各種学校設置基準によります。

4 公共職業能力開発施設等入学希望者

公共職業能力開発施設等(注5)に入学を希望している者をいいますが、2又は3の定義に該当する学校にも進学又は入学を希望している場合は『高等学校等進学希望者』又は『専修学校・各種学校進入学希望者』として扱います。

(注5) 公共職業能力開発施設とは、職業能力開発促進法に基づき設置された施設です。

学校教育法以外の法律に基づき設置された、給与が支給されない教育訓練機関へ入学を希望している者も、「公共職業能力開発施設等入学希望者」として扱っています。

5 就職希望者

就職を希望する者をいいます。就職とは、給料、賃金、利潤、報酬その他経常的収入を得る仕事（自営業を含む）に就くことをいいますが、家事手伝いや臨時的な仕事に就くことは就職に含みません。

6 その他の進路希望者

上記2．3．4．5以外の進路を希望する者で、高等学校への進学準備、家事手伝い、長期にわたる入院・療養、福祉施設等(注6)、海外の高等学校等に入学を希望する者などをいいます。

(注6) 福祉施設等希望者とは、児童福祉施設、更生施設、授産施設、自立支援法施設等への入所又は通所を希望している者を指します。

7 進路希望未決定者

調査期日現在において、上記2．3．4．5．6のいずれの進路を取るか未決定の者をいいます。

8 希望校を決めていない者

調査期日現在において、全日制、定時制、通信制の県内公立高等学校への進学を希望する者のうち、希望する学科を決めているがいずれの高等学校かを決めていない者をいいます。

結果の概要

概況(表1及び図1参照)

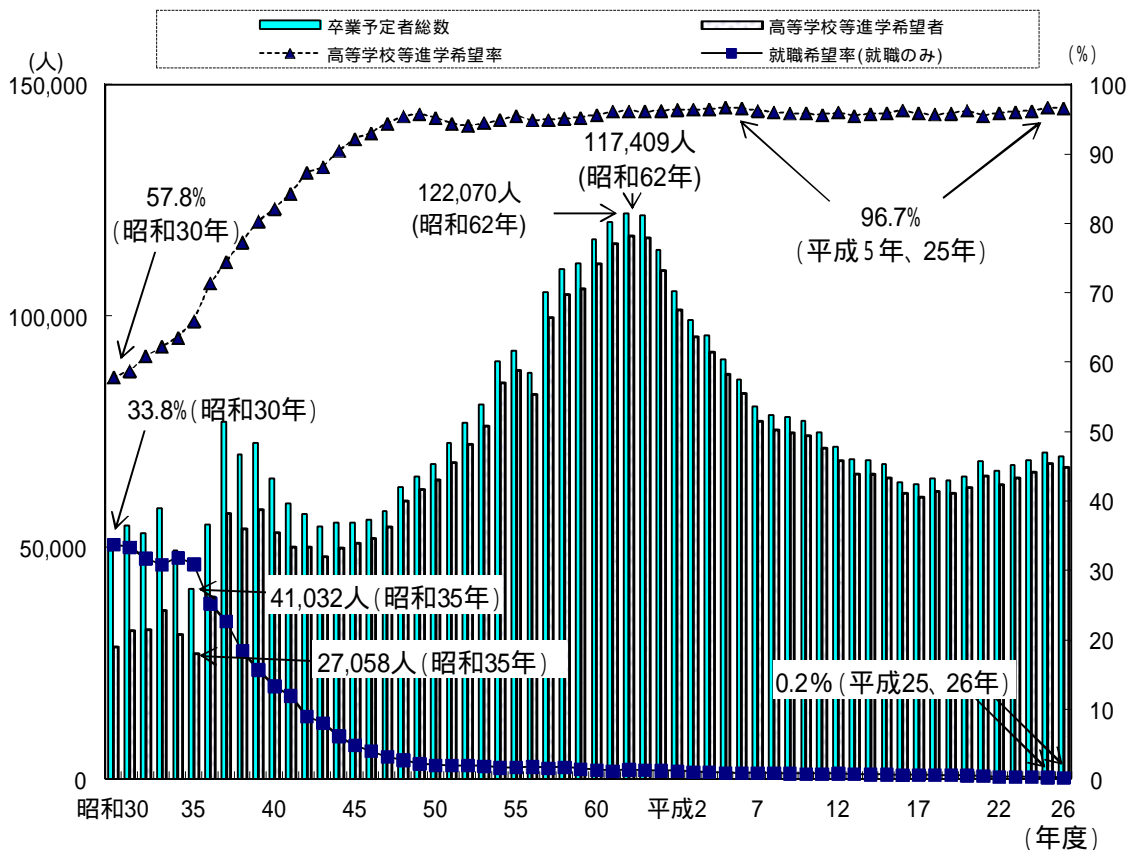
平成26年度(平成27年3月)の公立中学校卒業予定者の進路希望状況は、表1のとおりです。

表1 公立中学校卒業予定者の進路希望状況〔総括表〕

区分	平成26年度		平成25年度		増減	
	人数(人)	構成比(%)	人数(人)	構成比(%)	人数(人)	構成比
卒業予定者総数	69,712	100.0	70,500	100.0	788	
高等学校等進学希望者	67,329	96.6	68,185	96.7	856	0.1
専修学校(高等課程)進学希望者	367	0.5	381	0.5	14	0.0
専修学校(一般課程)等入学希望者	120	0.2	133	0.2	13	0.0
公共職業能力開発施設等入学希望者	2	0.0	12	0.0	10	0.0
就職希望者(就職のみ)	142	0.2	155	0.2	13	0.0
その他の進路希望者	149	0.2	137	0.2	12	0.0
進路希望未決定者	1,603	2.3	1,497	2.1	106	0.2

(注) 構成比(%)は、卒業予定者総数に対する割合で、小数点以下第2位を四捨五入しているため、内訳の計が100.0にならない場合があります。

昭和30年度以降の卒業予定者総数及び高等学校等進学希望者数並びに進学希望率及び就職希望率の推移は、図1のとおりです。



図中のラベルは調査開始以来の最高、最低の数値であり、構成比(%)は小数第2位で比較したものです。

図1 卒業予定者及び高等学校等進学希望者数並びに進学希望率及び就職希望率の推移

高等学校等進学希望状況

1 高等学校（本科）進学希望状況（表2及び図2参照）

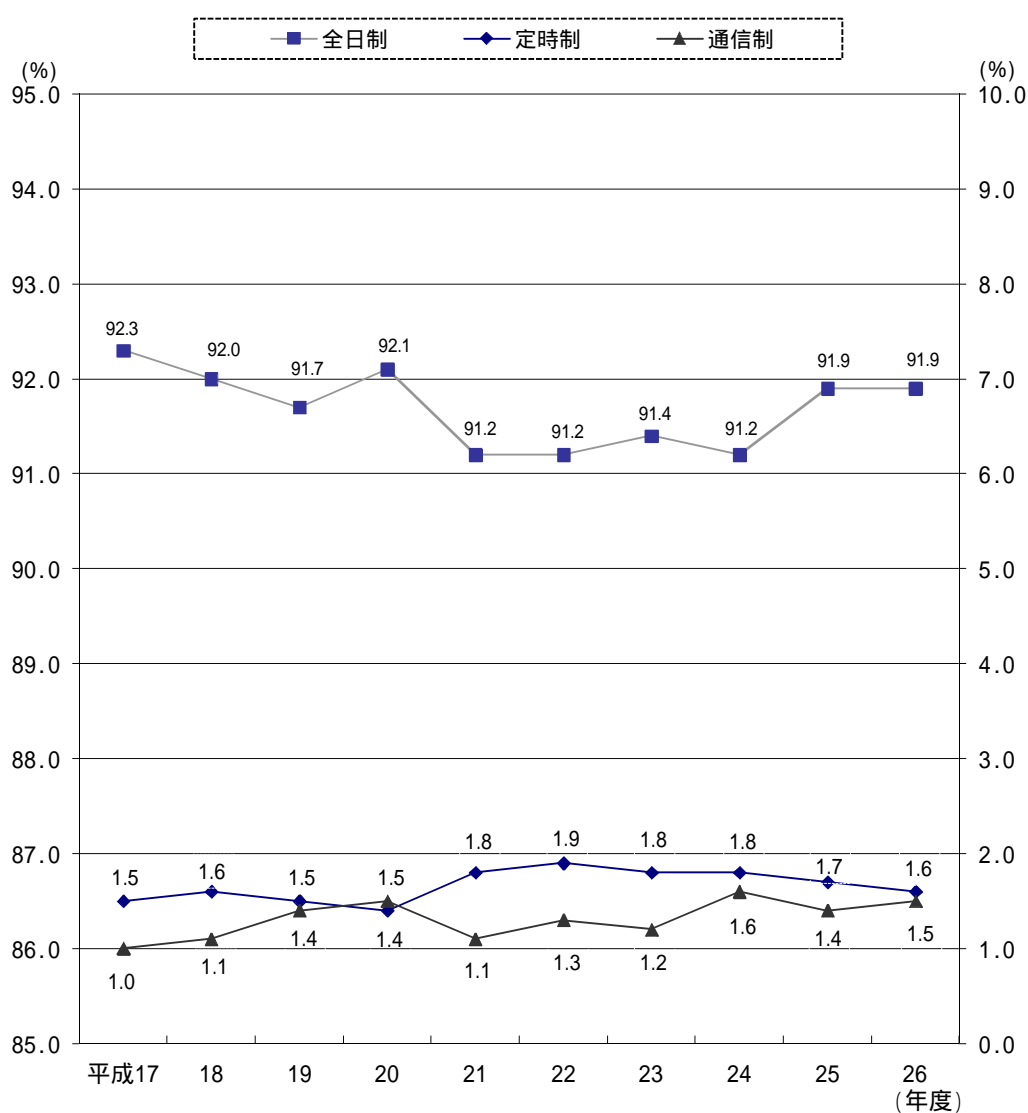
高等学校（本科）への課程別進学希望状況は、表2及び図2のとおりです。

表2 高等学校（本科）課程別進学希望状況

区分	平成26年度		平成25年度		増減	
	人数(人)	構成比(%)	人数(人)	構成比(%)	人数(人)	構成比
全日制	64,035	91.9	64,757	91.9	722	0.0
定時制	1,115	1.6	1,204	1.7	89	0.1
通信制	1,034	1.5	1,019	1.4	15	0.1

（注）構成比(%)は、卒業予定者総数に対する割合で、小数点以下第2位を四捨五入しています。

（平成26年度卒業予定者総数 69,712人 平成25年度卒業予定者総数 70,500人）



全日制の推移は図左の軸目盛を、定時制・通信制の推移は図右の軸目盛を参照してください。

図2 高等学校（本科）課程別進学希望状況の推移

2 高等学校(全日制)進学希望者(表3から表4及び図3から図4参照)

高等学校(全日制)進学希望者の県内・県外別、国公・私立別進学希望状況は、表3及び図3のとおりです。

表3 県内公立・県内私立・県外国公立・県外私立高等学校(全日制)進学希望状況

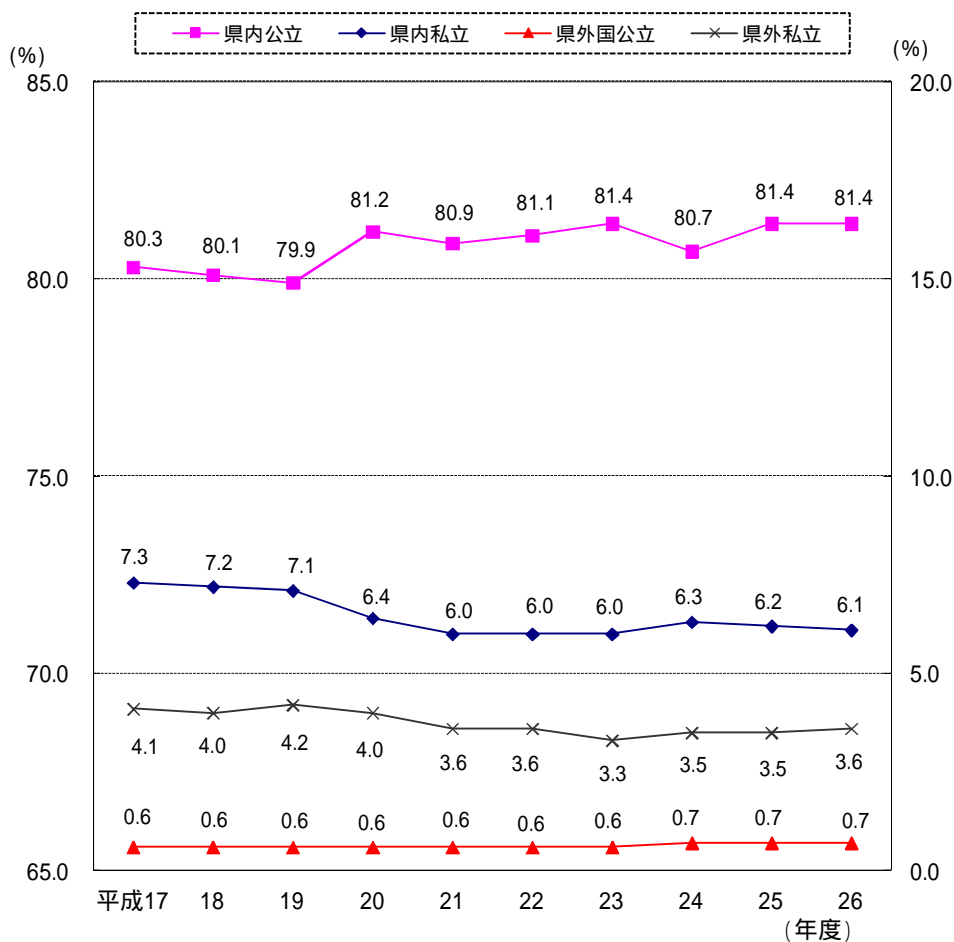
区分	平成26年度		平成25年度		増減		(参考) 平成25年度進路状況	
	人数(人)	構成比(%)	人数(人)	構成比(%)	人数(人)	構成比(%)	人数(人)	構成比(%)
高等学校(全日制)計	64,035	91.9	64,757	91.9	722	0.0	62,797	89.0
県内公立高等学校	56,756	81.4	57,408	81.4	652	0.0	43,379	61.5
県内私立高等学校	4,262	6.1	4,352	6.2	90	0.1	13,479	19.1
県外国公立高等学校	500	0.7	505	0.7	5	0.0	438	0.6
県外私立高等学校	2,517	3.6	2,492	3.5	25	0.1	5,501	7.8

(注) 1. 構成比(%)は、卒業予定者総数に対する割合で、小数点以下第2位を四捨五入しています。

(平成26年度卒業予定者総数 69,712人 平成25年度卒業予定者総数 70,500人)

2. 平成25年度進路状況の人数は、平成25年度公立中学校等卒業者の進路状況調査(平成26年8月5日公表)によるものです。

構成比(%)は、平成25年度卒業者総数70,571人に対する割合で、小数点以下第2位を四捨五入しています。



県内公立の推移は図左の軸目盛を、県内私立・県外国公立・県外私立の推移は図右の軸目盛を参照してください。

図3 県内公立・県内私立・県外国公立・県外私立別高等学校(全日制)進学希望状況の推移

高等学校(全日制)進学希望者の普通科・専門学科・総合学科別進学希望状況は、表4及び図4のとおりです。

表4 高等学校(全日制)学科別進学希望状況

区 分	平成26年度		平成25年度		増 減	
	人数(人)	構成比(%)	人数(人)	構成比(%)	人数(人)	構成比
全 日 制 計	64,035	100.0	64,757	100.0	722	
普 通 科	52,781	82.4	53,265	82.3	484	0.1
専 門 学 科	7,251	11.3	7,459	11.5	208	0.2
総 合 学 科	4,003	6.3	4,033	6.2	30	0.1

(注) 構成比(%)は、全日制高等学校進学希望者総数に対する割合で、小数点以下第2位を四捨五入しているため、内訳の計が100.0にならない場合があります。

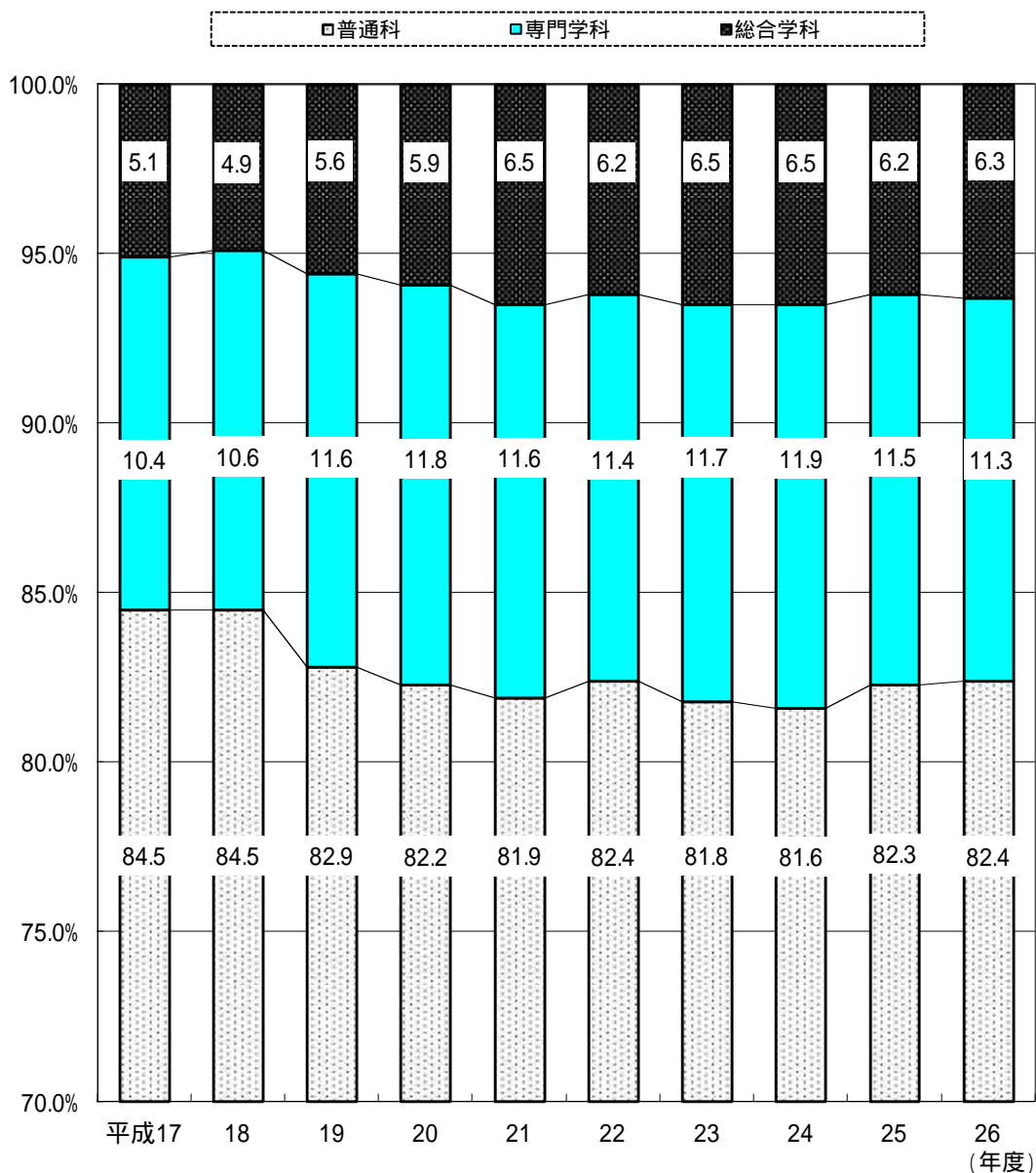


図4 高等学校(全日制)学科別進学希望状況の推移

3 高等学校（定時制）進学希望者（表5から表6及び図5参照）

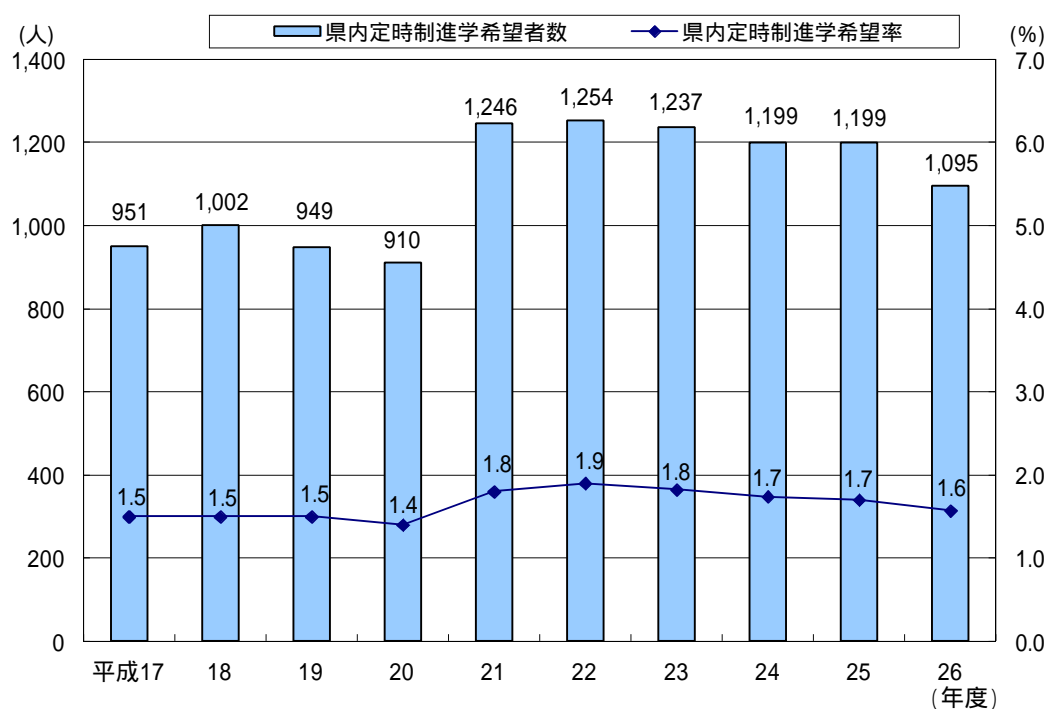
高等学校（定時制）への進学希望者の状況は、表5及び図5のとおりです。

表5 高等学校（定時制）進学希望状況

区 分	平成26年度		平成25年度		増 減	
	人数(人)	構成比(%)	人数(人)	構成比(%)	人数(人)	構成比
定 時 制 計	1,115	1.6	1,204	1.7	89	0.1
県内公立高等学校	1,095	1.6	1,199	1.7	104	0.1
県内私立高等学校	-	-	-	-	-	-
県外公立高等学校	20	0.0	5	0.0	15	0.0
県外私立高等学校						

(注) 構成比(%)は、卒業予定者総数に対する割合で、小数点以下第2位を四捨五入しています。

(平成26年度卒業予定者総数 69,712人 平成25年度卒業予定者総数 70,500人)



(注) 定時制進学希望率は、卒業予定者総数に対する割合で、小数点以下第2位を四捨五入しています。

図5 県内高等学校（定時制）進学希望状況の推移

県内高等学校（定時制）進学希望者の学科別進路希望状況は、表6のとおりです。

表6 県内高等学校（定時制）学科別進学希望状況

区 分	平成26年度		平成25年度		増 減	
	人数(人)	構成比(%)	人数(人)	構成比(%)	人数(人)	構成比
定 時 制 計	1,095	100.0	1,199	100.0	104	
普 通 科	648	59.2	684	57.0	36	2.2
専 門 学 科	99	9.0	89	7.4	10	1.6
総 合 学 科	348	31.8	426	35.5	78	3.7

(注) 構成比(%)は、県内高等学校（定時制）進学希望者総数に対する割合で、小数点以下第2位を四捨五入しているため、内訳の計が100.0にならない場合があります。

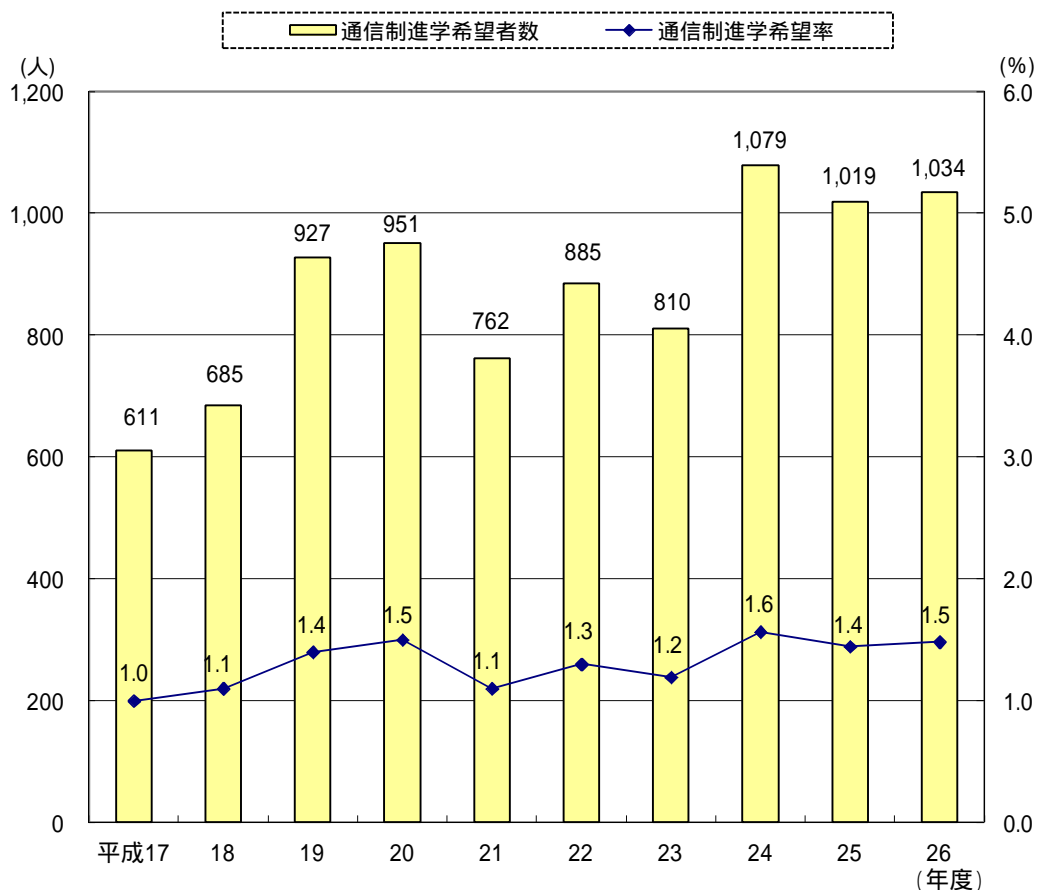
4 高等学校（通信制）進学希望者（表7及び図6参照）

高等学校（通信制）への進学希望者の状況は、表7及び図6のとおりです。

表7 高等学校（通信制）進学希望状況

区 分	平成26年度		平成25年度		増 減	
	人数(人)	構成比(%)	人数(人)	構成比(%)	人数(人)	構成比
通 信 制 計	1,034	1.5	1,019	1.4	15	0.1
県内 県立高等学校	177	0.3	224	0.3	47	0.0
県内 私立高等学校	417	0.6	428	0.6	11	0.0
県外 公立高等学校	5	0.0	7	0.0	2	0.0
県外 私立高等学校	435	0.6	360	0.5	75	0.1

- (注) 1. 県内にキャンパス(通学する校舎)がある場合でも、本部所在地が県外であれば「県外」に区分されます。
 (例: 飛鳥未来高等学校、クラーク記念国際高等学校、星槎国際高等学校 等)
 2. 構成比(%)は、卒業予定者総数に対する割合で、小数点以下第2位を四捨五入しています。
 (平成26年度卒業予定者総数 69,712人 平成25年度卒業予定者総数 70,500人)



(注) 通信制進学希望率は、卒業予定者総数に対する割合で、小数点以下第2位を四捨五入しています。

図6 高等学校（通信制）進学希望状況の推移

5 特別支援学校高等部進学希望者（表8及び図7参照）

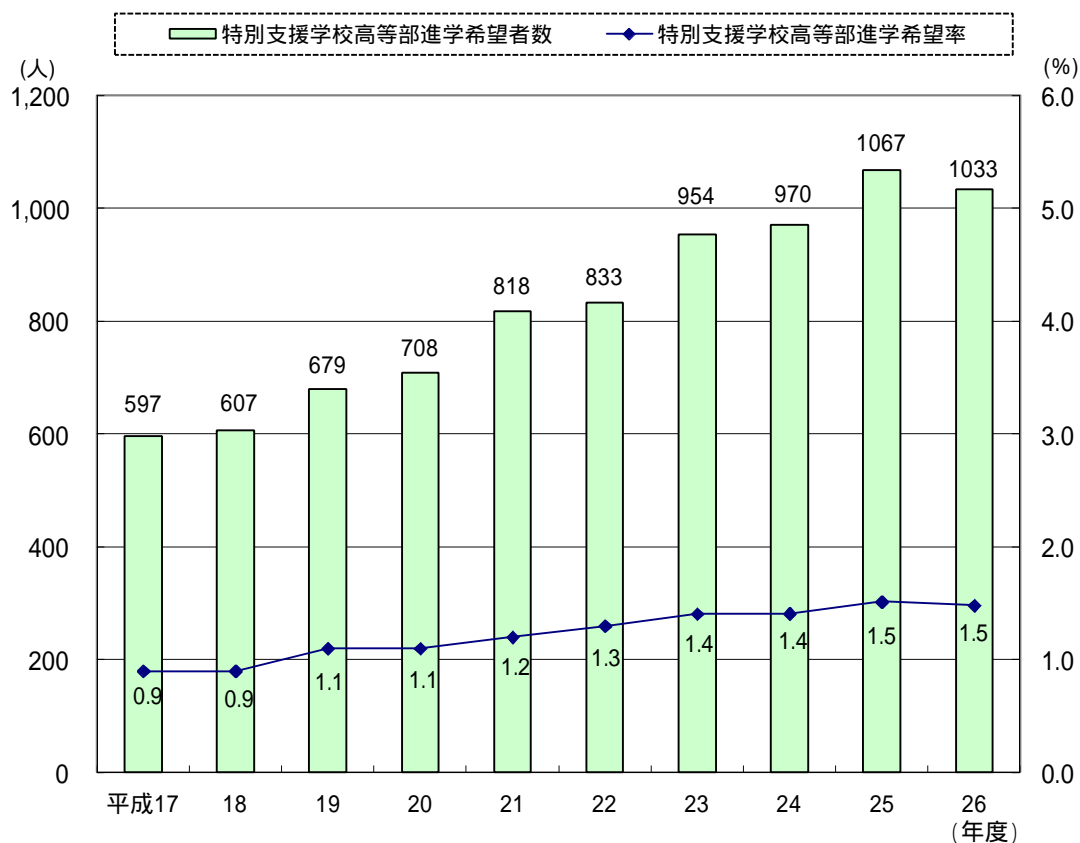
特別支援学校高等部への進学希望者の状況は、表8及び図7のとおりです。

表8 特別支援学校高等部進学希望状況

区 分	平成26年度		平成25年度		増 減	
	人数(人)	構成比(%)	人数(人)	構成比(%)	人数(人)	構成比
特別支援学校高等部	1,033	1.5	1,067	1.5	34	0.0

(注) 構成比(%)は、卒業予定者総数に対する割合で、小数点以下第2位を四捨五入しています。

(平成26年度卒業予定者総数 69,712人 平成25年度卒業予定者総数 70,500人)



(注) 特別支援学校高等部進学希望率は、卒業予定者総数に対する割合で、小数点以下第2位を四捨五入しています。

図7 特別支援学校高等部進学希望状況の推移

6 同一地域内(外)の高等学校(全日制・普通科)への進学希望状況
(表9及び図8参照)

旧学区(中学校が所在する市区町村と同一地域)内外の高等学校(全日制・普通科)への進学希望状況の推移は、表9及び図8のとおりです。

平成17年度の入学生(平成16年度の調査対象者)から県立高校の通学区域(学区)が撤廃されています。

表9 同一地域内(外)の高等学校(全日制・普通科)への進学希望状況の推移

	県内公立高等学校 (全日制・普通科) 進学希望者総数	中学校が所在する 市区町村と同一の 地域内への進学希望者		中学校が所在する 市区町村と同一の 地域外への進学希望者	
		人数(人)	構成比(%)	人数(人)	構成比(%)
平成16年度	42,150	31,334	74.3	10,816	25.7
平成17年度	41,254	28,767	69.7	12,487	30.3
平成18年度	41,887	27,810	66.4	14,077	33.6
平成19年度	40,457	25,831	63.8	14,626	36.2
平成20年度	41,073	25,013	60.9	16,060	39.1
平成21年度	43,502	25,796	59.3	17,706	40.7
平成22年度	42,354	24,575	58.0	17,779	42.0
平成23年度	43,033	24,397	56.7	18,636	43.3
平成24年度	43,303	23,776	54.9	19,527	45.1
平成25年度	44,901	24,485	54.5	20,416	45.5
平成26年度	44,685	24,541	54.9	20,144	45.1

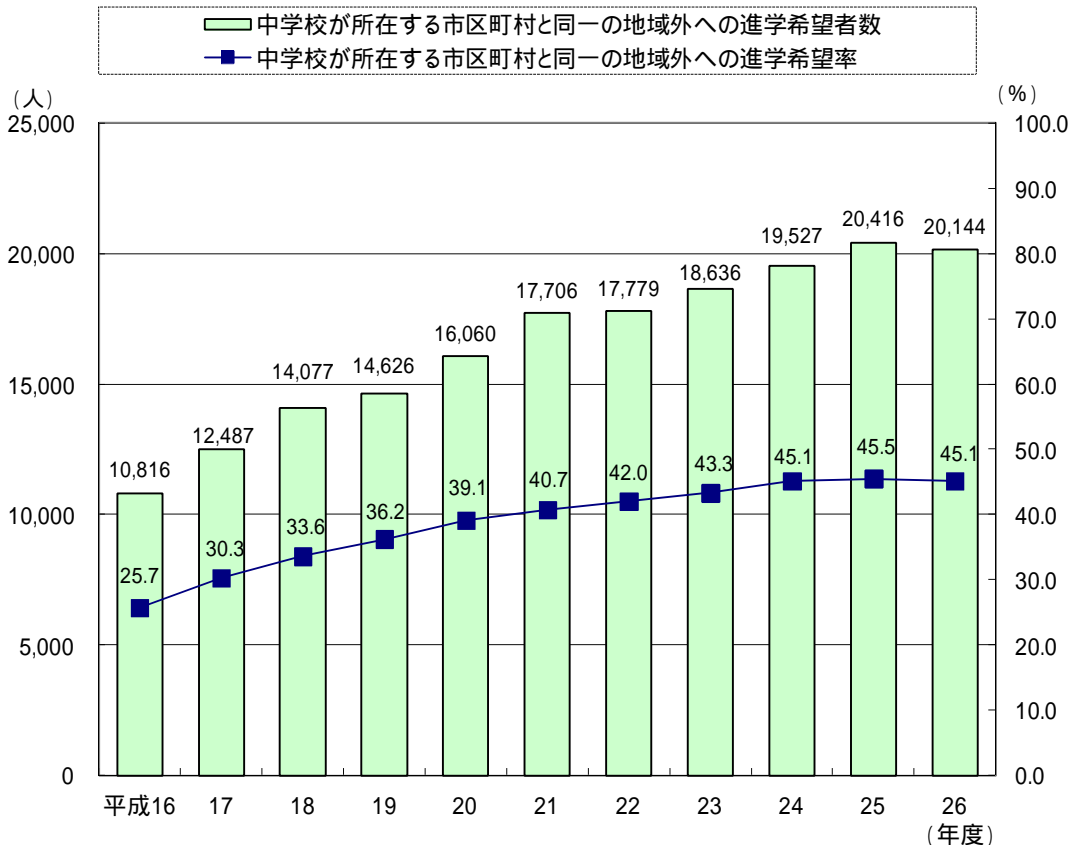


図8 旧学区外の高等学校(全日制・普通科)への進学希望状況の推移

統計表

1. 統計表中の符号の用法は、次のとおりです。

「 - 」

「 ... 」

「 0.0 」

計数がない場合

調査対象とならなかった場合

計数が単位未満の場合

2. 構成比は四捨五入しているため、合計が100.0にならない場合があります。

第1表 総括表

区分	卒業予定者総数	(A) 高等学校等										進学科				希望者				(B) (専修課程)		(C) 専修学校		(D) 公共職業能力	(E) 就職の希望者	(F) 進路の希望者	(G) 進路希望未決定者
		計		全日		定時		通信		高等学校別科	中等教育学校後期課程		高等専門学校	特別支援学校	(専修課程)	(一般課程)	各種学校	専修学校	専修学校								
		公立	私立	公立	私立	公立	私立	公立	私立		公立	私立								公立	私立	公立	私立				
		計	公立	私立	公立	私立	公立	私立	公立	私立	公立	私立	公立	私立	公立	私立	公立	私立	公立	私立							
平成26年10月20日	69,712	64,035	56,756	4,262	500	2,517	1,115	1,095	...	20	1,034	7	105	1,033	367	28	92	2	142	149	1,603						
平成25年10月20日	70,500	64,757	57,408	4,352	505	2,492	1,204	1,199	...	5	1,019	6	132	1,067	381	28	105	12	155	137	1,497						
平成24年10月20日	68,929	62,884	55,634	4,374	463	2,413	1,209	1,199	...	10	1,079	14	122	970	446	30	86	6	218	161	1,701						
平成23年10月20日	67,854	62,020	55,261	4,088	423	2,248	1,249	1,237	...	12	810	6	136	954	407	19	79	7	232	131	1,804						
平成22年10月20日	66,472	60,611	53,886	3,964	400	2,361	1,270	1,254	...	16	885	11	136	833	374	28	60	7	208	99	1,950						
平成21年10月20日	68,679	62,621	55,587	4,155	418	2,461	1,263	1,246	...	17	762	9	110	818	406	37	97	1	309	165	2,081						
平成20年10月20日	65,375	62,939	56,224	4,153	362	2,605	927	910	...	11	951	3	126	708	255	37	47	9	334	159	1,595						
平成19年10月20日	64,448	61,762	59,095	4,548	365	2,686	962	949	...	7	927	-	99	679	271	26	44	22	363	140	1,820						
平成18年10月20日	64,918	62,136	59,698	4,683	414	2,601	1,022	1,002	...	8	685	3	118	607	326	49	63	9	380	174	1,781						
平成17年10月20日	63,666	58,742	51,130	4,667	358	2,587	983	951	...	10	611	2	101	597	325	44	70	21	381	154	1,634						
鶴見区・神奈川区・港北区	5,257	4,806	4,150	335	47	274	74	73	...	1	93	-	5	106	11	-	9	-	7	12	134						
横緑区・青葉区・都筑区	5,950	5,535	4,549	435	81	470	60	60	...	-	103	-	16	70	16	-	10	-	4	17	119						
旭区・瀬谷区・泉区	4,375	3,903	3,553	261	20	69	77	76	...	1	80	1	-	83	34	-	4	-	8	8	177						
西区・保土ヶ谷区・戸塚区	4,009	3,637	3,246	293	27	71	82	81	...	1	64	-	3	87	11	-	1	1	4	5	114						
南区・港南区・栄区	4,021	3,634	3,364	200	22	48	149	149	...	-	71	1	2	46	17	-	4	-	5	7	85						
中区・磯子区・金沢区	3,455	3,122	2,837	197	35	53	106	106	...	-	71	2	3	54	18	-	-	-	1	8	70						
川崎区・幸区・中原区	3,595	3,253	2,653	220	39	341	80	79	...	1	47	-	3	58	4	1	4	-	5	9	131						
高津区・多摩区・宮前区・麻生区	5,762	5,338	4,357	303	74	604	53	50	...	3	75	-	7	89	8	2	8	-	14	12	156						
相模原市	5,981	5,496	5,019	255	40	182	75	73	...	2	103	1	25	75	58	7	13	-	21	12	95						
横須賀市・逗子市・三浦市・葉山町	4,624	4,293	3,879	340	23	51	102	100	...	2	47	2	8	66	17	1	5	-	10	17	56						
鎌倉市・藤沢市	4,593	4,254	3,816	322	26	90	45	45	...	-	67	-	2	58	46	6	2	-	10	10	93						
茅ヶ崎市・寒川町	2,474	2,293	2,046	213	13	21	19	19	...	-	27	-	1	26	21	1	4	-	10	6	66						
平塚市・大磯町・二宮町・中井町	2,791	2,618	2,377	205	4	32	29	27	...	2	35	-	4	36	6	1	3	-	6	7	46						
秦野市・伊勢原市	2,263	2,111	1,984	87	7	33	15	14	...	1	32	-	4	33	12	-	1	-	5	7	43						
小田原市・南足柄市・大井町・松田町・山北町 開成町・箱根町・真鶴町・湯河原町	3,027	2,839	2,566	176	24	73	21	21	...	-	21	-	11	45	11	-	5	1	5	2	66						
厚木市・海老名市・愛川町・清川村	3,749	3,443	3,154	219	5	65	62	61	...	1	49	-	5	44	28	-	3	-	15	4	96						
大和市・座間市・綾瀬市	3,786	3,460	3,206	201	13	40	66	61	...	5	49	-	6	57	49	9	16	-	12	6	56						

(注) 学校教育法の一部改正とともない、平成19年度から言・ろう・養護学校高等部の調査項目を特別支援学校高等部へ変更しています。

第3表 高等学校(全日制的課程)への普通科・専門学科・総合学科別進学希望状況

(単位:人)

区分	全日制高等学校進学者総数			希望校を決めていない者										私立						公立						外							
	校数			普通科		専門学科		総合学科		普通科		専門学科		総合学科		普通科		専門学科		総合学科		普通科		専門学科		総合学科		普通科		専門学科		総合学科	
	計	普通科	専門学科	普通科	総合学科	普通科	総合学科	普通科	総合学科	普通科	総合学科	普通科	総合学科	普通科	総合学科	普通科	総合学科	普通科	総合学科	普通科	総合学科	普通科	総合学科	普通科	総合学科	普通科	総合学科	普通科	総合学科	普通科	総合学科		
平成26年10月20日	64,035	52,781	7,251	4,003	4,003	41,152	2,995	5,264	2,995	3,533	1,637	945	1,190	21	19	4,124	116	22	402	80	18	2,380	133	4									
平成25年10月20日	64,757	53,265	7,459	4,033	4,033	41,324	3,052	5,368	3,052	3,577	1,676	909	1,433	27	42	4,194	140	18	415	83	7	2,322	165	5									
平成24年10月20日	62,884	51,329	7,498	4,057	4,057	39,740	3,128	5,557	3,128	3,563	1,573	868	1,180	13	12	4,222	131	21	366	76	21	2,258	148	7									
平成23年10月20日	62,020	50,746	7,265	4,009	4,009	39,724	2,996	5,422	2,996	3,309	1,419	963	1,358	52	18	3,957	110	21	346	70	7	2,052	192	4									
平成22年10月20日	60,611	49,916	6,916	3,779	3,779	39,024	2,924	5,251	2,924	3,330	1,336	816	1,178	21	6	3,837	105	22	331	64	5	2,216	139	6									
平成21年10月20日	62,621	51,281	7,263	4,077	4,077	40,267	3,161	5,443	3,161	3,235	1,464	860	1,090	46	21	4,029	101	25	334	79	5	2,326	130	5									
平成20年10月20日	60,224	49,512	7,129	3,583	3,583	37,815	2,657	5,346	2,657	3,258	1,394	865	1,672	62	35	4,027	107	19	286	72	4	2,454	148	3									
平成19年10月20日	59,095	48,965	6,840	3,290	3,290	37,130	2,379	5,106	2,379	3,327	1,292	801	1,315	54	92	4,380	154	14	277	87	1	2,536	147	3									
平成18年10月20日	59,698	50,434	6,315	2,949	2,949	38,391	2,002	4,604	2,002	3,496	1,216	919	1,298	68	6	4,494	171	18	312	100	2	2,443	156	2									
平成17年10月20日	58,742	49,659	6,112	2,971	2,971	37,833	4,342	2,018	4,342	3,421	1,331	918	1,218	35	14	4,485	165	17	260	95	3	2,442	144	1									
鶴見区・神奈川区・港北区	4,806	3,882	571	353	2,701	293	263	456	238	84	102	7	6	7	6	322	13	-	41	6	-	260	14	-									
横緑区・青葉区・都筑区	5,535	5,027	431	77	3,862	259	36	151	130	41	66	4	-	4	-	426	9	-	71	10	-	451	19	-									
旭区・瀬谷区・泉区	3,903	3,327	365	211	2,570	275	167	308	70	37	116	5	5	5	5	249	12	-	17	1	2	67	2	-									
西区・保土ヶ谷区・戸塚区	3,637	3,024	369	244	2,122	230	149	466	118	91	69	-	1	283	9	1	283	9	1	24	2	1	60	10	1								
南区・港南区・栄区	3,634	2,905	387	342	1,968	232	230	612	145	112	65	-	-	198	2	-	198	2	-	15	7	-	47	1	-								
中区・磯子区・金沢区	3,122	2,428	355	339	1,635	212	239	446	122	96	82	1	4	190	7	-	190	7	-	30	5	-	45	8	-								
川崎区・幸区・中原区	3,253	2,315	675	263	1,248	187	257	458	459	3	39	-	2	209	11	-	209	11	-	32	6	1	329	12	-								
高津区・多摩区・宮前区・麻生区	5,338	4,707	444	187	3,158	233	181	440	168	2	172	2	1	292	11	-	292	11	-	61	12	1	584	18	2								
相模原市	5,496	4,494	628	374	3,984	593	360	5	17	-	60	-	-	249	5	-	249	5	-	20	7	13	176	6	-								
横須賀市・逗子市・三浦市・葉山町	4,293	3,001	728	564	2,494	649	118	109	49	446	14	-	-	327	13	-	327	13	-	14	9	-	43	8	-								
鎌倉市・藤沢市	4,254	3,647	338	269	3,107	274	244	48	42	23	78	-	-	314	6	-	314	6	-	22	4	-	78	12	-								
茅ヶ崎市・寒川町	2,293	2,082	168	43	1,748	143	38	5	12	2	97	1	-	207	3	-	207	3	-	10	3	-	15	6	-								
平塚市・大磯町・二宮町・中井町	2,618	2,126	444	48	1,863	417	42	3	21	1	30	-	-	197	3	-	197	3	-	4	-	-	29	3	-								
秦野市・伊勢原市	2,111	1,783	166	162	1,642	154	161	1	7	-	19	-	-	85	1	-	85	1	-	5	2	-	31	2	-								
小田原市・南足柄市・大井町・松田町・山北町 開成町・箱根町・真鶴町・湯河原町	2,839	2,278	386	175	1,996	371	170	1	5	-	23	-	-	168	3	-	168	3	-	20	4	-	70	3	-								
厚木市・海老名市・愛川町・清川村	3,443	2,865	493	85	2,540	468	79	6	14	1	46	-	-	212	3	-	212	3	-	4	1	-	57	7	1								
大和市・盛岡市・綾瀬市	3,460	2,890	303	267	2,514	274	261	18	20	6	112	1	-	196	5	-	196	5	-	12	1	-	38	2	-								

第5表 高等学校(定時制の課程)への普通科・専門学科・総合学科別進学希望状況

(単位:人)

区分	定時制 高等学校 進学希望者 総数	県内計						県内立						県外				
		計		普通科		総合学科		普通科		専門学科		総合学科		公立		公立	私立	
		普通科	専門学科	普通科	総合学科	普通科	総合学科	普通科	総合学科	普通科	総合学科	普通科	総合学科	普通科	専門学科	総合学科	普通科	専門学科
平成26年10月20日	1,115	648	99	348	84	69	84	69	84	13	272	56	2	7	20			
平成25年10月20日	1,199	684	89	426	505	71	68	92	92	12	340	87	6	18	5			
平成24年10月20日	1,209	666	117	426	494	91	96	92	25	320	70	1	10	10				
平成23年10月20日	1,249	672	110	455	487	90	107	107	16	339	78	4	9	12				
平成22年10月20日	1,270	663	108	493	467	80	126	94	25	342	92	3	25	16				
平成21年10月20日	1,263	697	99	450	515	71	90	98	23	330	84	5	30	17				
平成20年10月20日	927	454	82	374	297	67	87	101	12	285	56	3	2					
平成19年10月20日	962	517	76	356	319	65	69	113	10	279	85	1	8					
平成18年10月20日	1,022	512	93	397	309	73	80	128	18	312	75	2	5					
平成17年10月20日	983	481	115	355	318	86	18	105	21	320	58	8	17					
鶴見区・神奈川区・港北区	74	31	9	33	26	7	6	1	2	27	4	-	-					
横緑区・青葉区・都筑区	60	30	5	25	22	5	2	3	-	21	5	-	2					
旭区・瀬谷区・泉区	77	48	8	20	37	6	1	3	-	18	8	2	1					
西区・保土ヶ谷区・戸塚区	82	39	5	37	24	5	2	7	-	35	8	-	-					
南区・港南区・栄区	149	63	5	81	55	4	3	3	1	78	5	-	-					
中区・磯子区・金沢区	106	52	6	48	46	6	6	3	-	42	3	-	-					
川崎区・幸区・中原区	80	68	6	5	26	-	-	36	6	5	6	-	-					
高津区・多摩区・宮前区・麻生区	53	36	4	10	7	-	8	27	4	2	2	-	-					
相模原市	75	54	1	18	53	1	14	-	-	-	1	-	4					
横須賀市・逗子市・三浦市・葉山町	102	31	30	39	31	30	-	-	-	39	-	-	-					
鎌倉市・藤沢市	45	35	4	6	31	4	3	-	-	3	4	-	-					
茅ヶ崎市・寒川町	19	19	-	-	18	-	-	-	-	-	1	-	-					
平塚市・大磯町・二宮町・中井町	29	15	-	12	12	-	11	1	-	1	2	-	-					
秦野市・伊勢原市	15	6	3	5	6	3	5	-	-	-	-	-	-					
小田原市・南足柄市・大井町・松田町・山北町 開成町・箱根町・真鶴町・湯河原町	21	13	8	-	12	8	-	-	-	-	1	-	-					
厚木市・海老名市・靈川町・清川村	62	57	1	3	55	1	3	-	-	-	2	-	-					
大和市・座間市・綾瀬市	66	51	4	6	47	4	5	-	-	1	4	-	-					

(注)平成21年度より県外公立及び私立定時制は区分せず調査していません。

第6表 高等学校(定時制の課程)への普通科・専門学科・総合学科別進学希望状況 < 構成比 >

区分	定時制 高等学校 進学希望者 総数	県内計						県外								
		計		公立		私立		公立		私立		私立				
		普通科	専門学科	普通科	総合学科	普通科	総合学科	普通科	総合学科	普通科	総合学科	普通科	総合学科			
平成26年10月20日	100.0	98.2	58.1	8.9	31.2	45.6	7.5	6.2	7.5	1.2	24.4	5.0	0.2	0.6	1.8	
平成25年10月20日	100.0	99.6	56.8	7.4	35.4	41.9	5.9	5.6	7.6	1.0	28.2	7.2	0.5	1.5	0.4	
平成24年10月20日	100.0	99.2	54.3	9.7	35.2	40.9	7.5	7.9	7.6	2.1	26.5	5.8	0.1	0.8	0.8	
平成23年10月20日	100.0	99.0	53.8	8.8	36.4	39.0	7.2	8.6	8.6	1.3	27.1	6.2	0.3	0.7	1.0	
平成22年10月20日	100.0	98.7	51.4	8.5	38.8	36.8	6.3	9.9	7.4	2.0	26.9	7.2	0.2	2.0	1.3	
平成21年10月20日	100.0	98.7	55.2	7.8	35.6	40.8	5.6	7.1	7.8	1.8	26.1	6.7	0.4	2.4	1.3	
平成20年10月20日	100.0	98.2	49.0	8.8	40.3	32.0	7.2	9.4	10.9	1.3	30.7	6.0	0.3	0.2	0.8	
平成19年10月20日	100.0	98.6	53.7	7.9	37.0	33.2	6.8	7.2	11.7	1.0	29.0	8.8	0.1	0.8	0.6	
平成18年10月20日	100.0	98.0	50.1	9.1	38.8	30.2	7.1	7.8	12.5	1.8	30.5	7.3	0.2	0.5	0.6	
平成17年10月20日	100.0	96.7	48.9	11.7	36.1	32.3	8.7	1.8	10.7	2.1	32.6	5.9	0.8	1.7	1.0	
鶴見区・神奈川区・港北区	100.0	98.6	41.9	12.2	44.6	35.1	9.5	8.1	1.4	2.7	36.5	5.4	-	-	1.4	
横緑区・青葉区・都筑区	100.0	100.0	50.0	8.3	41.7	36.7	8.3	3.3	5.0	-	35.0	8.3	-	3.3	-	
旭区・瀬谷区・泉区	100.0	98.7	62.3	10.4	26.0	48.1	7.8	1.3	3.9	-	23.4	10.4	2.6	1.3	1.3	
西区・保土ヶ谷区・戸塚区	100.0	98.8	47.6	6.1	45.1	29.3	6.1	2.4	8.5	-	42.7	9.8	-	-	1.2	
南区・港南区・栄区	100.0	100.0	42.3	3.4	54.4	36.9	2.7	2.0	2.0	0.7	52.3	3.4	-	-	-	
中区・磯子区・金沢区	100.0	100.0	49.1	5.7	45.3	43.4	5.7	5.7	2.8	-	39.6	2.8	-	-	-	
川崎区・幸区・中原区	100.0	98.8	85.0	7.5	6.3	32.5	-	-	45.0	7.5	6.3	7.5	-	-	1.3	
高津区・多摩区・宮前区・麻生区	100.0	94.3	67.9	7.5	18.9	13.2	-	15.1	50.9	7.5	3.8	3.8	-	-	5.7	
相模原市	100.0	97.3	72.0	1.3	24.0	70.7	1.3	18.7	-	-	-	1.3	-	5.3	2.7	
横須賀市・逗子市・三浦市・葉山町	100.0	98.0	30.4	29.4	38.2	30.4	29.4	-	-	-	38.2	-	-	-	2.0	
鎌倉市・藤沢市	100.0	100.0	77.8	8.9	13.3	68.9	8.9	6.7	-	-	6.7	8.9	-	-	-	
茅ヶ崎市・寒川町	100.0	100.0	100.0	-	-	94.7	-	-	-	-	-	5.3	-	-	-	
平塚市・大磯町・二宮町・中井町	100.0	93.1	51.7	-	41.4	41.4	-	37.9	3.4	-	3.4	6.9	-	-	6.9	
秦野市・伊勢原市	100.0	93.3	40.0	20.0	33.3	40.0	20.0	33.3	-	-	-	-	-	-	6.7	
小田原市・南足柄市・大井町・松田町・山北町 開成町・箱根町・真鶴町・湯河原町	100.0	100.0	61.9	38.1	-	57.1	38.1	-	-	-	-	4.8	-	-	-	
厚木市・海老名市・愛川町・清川村	100.0	98.4	91.9	1.6	4.8	88.7	1.6	4.8	-	-	-	3.2	-	-	1.6	
大和市・座間市・綾瀬市	100.0	92.4	77.3	6.1	9.1	71.2	6.1	7.6	-	-	1.5	6.1	-	-	7.6	

(注) 1. 平成21年度より県外公立及び私立定時制は区分せず調査しています。
 2. 構成比は全体に対する割合で計算し、小数点以下第2位を四捨五入しているため、内訳の計が100.0にならない場合があります。

第7表 高等学校(通信制の課程)、高等学校別科、中等教育学校後期課程、高等専門学校、特別支援学校への進学希望状況 (単位:人)

区分	通信制高等学校				高等学校別科				中等教育学校後期課程(本科)				高等専門学校				特別支援学校				高等部	
	県内		県外		県内		県外		県内		県外		計		国・公立		私立		計	国・公立		私立
	公立	私立	公立	私立	公立	私立	公立	私立	公立	私立	公立	私立	普通	専門	普通	総合	国	公立				
平成26年10月20日	177	417	5	435	7	-	-	-	-	-	-	-	-	105	76	29	1,033	106	76	29	1,033	
平成25年10月20日	224	428	7	360	6	-	-	-	-	-	-	-	-	132	88	44	1,067	106	88	44	1,067	
平成24年10月20日	292	434	11	342	14	-	-	-	-	-	-	-	-	122	85	37	970	106	85	37	970	
平成23年10月20日	239	328	-	243	6	-	-	-	-	-	-	-	-	136	96	40	954	106	96	40	954	
平成22年10月20日	356	309	-	220	11	-	-	-	-	-	-	-	-	136	97	39	833	106	97	39	833	
平成21年10月20日	301	278	2	181	9	-	-	-	-	-	-	-	-	110	79	31	818	106	79	31	818	
平成20年10月20日	329	216	6	400	3	-	-	-	-	-	-	-	-	126	81	45	694	106	81	45	694	
平成19年10月20日	263	253	1	410	-	-	-	-	-	-	-	-	-	99	71	28	668	106	71	28	668	
平成18年10月20日	122	210	2	351	2	-	1	2	...	-	-	-	-	118	77	41	587	106	77	41	587	
平成17年10月20日	120	193	4	294	2	-	-	-	...	-	-	-	-	101	74	27	586	106	74	27	586	
鶴見区・神奈川区・港北区	14	34	-	45	-	-	-	-	-	-	-	-	-	5	3	2	106	106	3	2	106	
緑区・青葉区・都郊区	5	43	-	55	-	-	-	-	-	-	-	-	-	16	12	4	70	106	12	4	70	
旭区・瀬谷区・泉区	24	19	1	36	1	-	-	-	-	-	-	-	-	-	-	-	83	106	-	-	83	
西区・保土ヶ谷区・戸塚区	7	41	-	16	-	-	-	-	-	-	-	-	-	3	2	1	87	106	2	1	87	
南区・港南区・栄区	18	23	-	30	1	-	-	-	-	-	-	-	-	2	2	-	46	106	2	-	46	
中区・磯子区・金沢区	14	33	-	24	2	-	-	-	-	-	-	-	-	3	2	1	54	106	3	2	54	
川崎区・幸区・中原区	2	25	-	20	-	-	-	-	-	-	-	-	-	3	3	-	58	106	3	-	58	
高津区・多摩区・宮前区・麻生区	5	41	2	27	-	-	-	-	-	-	-	-	-	7	3	4	89	106	7	3	89	
相模原市	22	45	-	36	1	-	-	-	-	-	-	-	-	25	15	10	75	106	15	10	75	
横須賀市・逗子市・三浦市・葉山町	10	17	1	19	2	-	-	-	-	-	-	-	-	8	7	1	66	106	7	1	66	
鎌倉市・藤沢市	13	21	-	33	-	-	-	-	-	-	-	-	-	2	2	-	58	106	2	-	58	
茅ヶ崎市・寒川町	4	2	-	21	-	-	-	-	-	-	-	-	-	1	1	-	26	106	1	-	26	
平塚市・大磯町・二宮町・中井町	7	19	1	8	-	-	-	-	-	-	-	-	-	4	3	1	36	106	4	3	36	
秦野市・伊勢原市	1	9	-	22	-	-	-	-	-	-	-	-	-	4	4	-	33	106	4	-	33	
小田原市・南足柄市・大井町・松田町・山北町 開成町・箱根町・真鶴町・湯河原町	4	8	-	9	-	-	-	-	-	-	-	-	-	11	10	1	45	106	11	10	45	
厚木市・海老名市・愛川町・清川村	15	23	-	11	-	-	-	-	-	-	-	-	-	5	5	-	44	106	5	-	44	
大和市・座間市・綾瀬市	12	14	-	23	-	-	-	-	-	-	-	-	-	6	2	4	57	106	6	2	57	

(注) 1. 中等教育学校後期課程(本科)全日制のうち、県外・公立専門学校については、平成19年度からの調査項目です。
 2. 学校教育法の一部改正に伴い、平成19年度から特別支援学校高等部県内の調査項目を旧盲・旧ろう・旧養護を廃止し、国・公立と私立に統合しました。
 また、平成21年度から特別支援学校高等部は区分せずに調査をしています。

第8表 県内公立高等学校(全日制の課程)専門学科への進学希望状況(1)

(単位:人)

区分	合 計																
	計	農 業	工 業	商 業	水 産	家 庭	看 護	福 祉	外 国 語	総 合 産 業	理 数	国 際	国 際 関 係	国 際 情 報	芸 術	体 育	ス ポ ー ツ
平成26年10月20日	6,922	677	2,297	1,409	148	33	128	224	...	267	648	121	255	378	137	48	152
平成25年10月20日	7,071	713	2,432	1,456	136	49	118	210	...	320	611	143	228	332	134	56	133
平成24年10月20日	7,143	735	2,618	1,481	162	27	147	240	...	285	584	99	218	231	122	51	143
平成23年10月20日	6,893	595	2,553	1,489	122	48	120	202	...	324	536	114	228	239	140	41	142
平成22年10月20日	6,608	735	2,364	1,417	141	46	139	208	...	262	468	99	200	235	149	34	111
平成21年10月20日	6,953	807	2,366	1,564	149	47	127	233	...	314	553	80	175	243	121	45	129
平成20年10月20日	6,802	803	2,453	1,366	146	52	131	222	...	329	544	104	162	176	132	44	138
平成19年10月20日	6,452	692	2,494	1,450	120	46	109	231	...	286	154	326	173	179	50	142	142
平成18年10月20日	5,888	704	2,746	1,425	149	25	116	141	167	236	39	79	61
平成17年10月20日	5,708	680	2,625	1,383	114	47	115	129	178	279	46	79	33
鶴見区・神奈川区・港北区	538	26	227	105	1	2	10	13	...	1	89	16	3	34	5	3	3
横浜緑区・青葉区・都筑区	393	45	75	29	4	1	8	6	...	6	103	5	31	41	19	3	17
旭区・瀬谷区・泉区	350	23	143	72	7	-	18	11	...	5	34	7	-	20	7	1	2
西区・保土ヶ谷区・戸塚区	348	15	115	88	7	2	12	7	...	2	34	16	1	36	3	5	5
南区・港南区・栄区	377	22	147	77	5	6	11	6	...	-	42	12	-	40	2	5	2
中区・磯子区・金沢区	335	10	126	55	7	-	9	6	...	2	44	18	3	49	1	5	-
川崎区・幸区・中原区	646	10	313	195	4	16	4	24	...	3	44	15	-	10	-	6	2
高津区・多摩区・宮前区・麻生区	403	27	167	27	1	6	5	11	...	12	55	27	9	15	18	13	10
相模原市	610	106	16	76	7	-	2	26	...	126	75	1	73	10	32	2	58
横須賀市・逗子市・三浦市・葉山町	698	8	333	17	83	-	1	101	...	-	29	2	96	26	-	2	-
鎌倉市・藤沢市	316	53	133	13	12	-	6	2	...	11	30	1	5	40	5	-	5
茅ヶ崎市・寒川町	156	48	54	18	3	-	1	1	...	-	9	-	5	15	2	-	-
平塚市・大磯町・二宮町・中井町	438	135	126	137	-	-	6	1	...	2	13	-	2	10	3	-	3
秦野市・伊勢原市	161	23	58	43	2	-	5	1	...	6	5	-	5	2	6	1	4
小田原市・南足柄市・大井町・松田町・山北町 開成町・箱根町・真鶴町・湯河原町	376	12	154	184	1	-	3	1	...	2	5	-	-	5	8	-	1
厚木市・海老名市・愛川町・清川村	482	75	35	251	2	-	14	6	...	34	16	-	9	8	12	1	19
大和市・座間市・綾瀬市	295	39	75	22	2	-	13	1	...	55	21	1	13	17	14	1	21

(注) 1. 国際情報・芸術・スポーツに関する学科は、平成19年度からの調査項目です。
 2. 国際関係に関する学科は、平成20年度から国際に関する学科より分離した調査項目となっています。
 3. 外国語に関する学科は、平成19年度から廃止された調査項目となっています。

第8表 県内公立高等学校(全日制の課程)専門学科への進学希望状況(2)

(単位:人)

区分	立											立											希望校を決めていない者								
	計	農業	工業	商業	水産	看護	福祉	外国語	総合産業	理数	国際関係	国際情報	芸術	スポーツ	計	工業	商業	家庭	福祉	理数	国際	体育	計	農業	工業	商業	福祉	理数	国際	国際関係	
																															市
平成26年10月20日	5,264	675	2,017	824	148	128	183	...	267	100	255	378	137	152	1,637	263	584	33	41	547	121	48	21	2	17	1	1	-	1	-	-
平成25年10月20日	5,368	712	2,133	823	136	118	180	...	320	119	228	332	134	133	1,676	277	629	49	30	492	143	56	27	1	22	4	-	-	-	-	
平成24年10月20日	5,557	734	2,375	832	162	147	204	...	285	104	218	231	122	143	1,573	232	649	27	35	480	99	51	13	1	11	-	1	-	-	-	
平成23年10月20日	5,422	593	2,274	952	122	120	154	...	324	134	228	239	140	142	1,419	241	529	48	46	401	113	41	52	2	38	8	2	1	1	-	
平成22年10月20日	5,251	735	2,091	915	141	139	178	...	262	95	200	235	149	111	1,336	262	496	46	30	373	95	34	21	-	11	6	-	-	4	-	
平成21年10月20日	5,443	805	2,078	1,017	149	127	194	...	314	91	175	243	121	129	1,464	262	529	47	39	462	80	45	46	2	26	18	-	-	-	-	
平成20年10月20日	5,346	801	2,186	893	146	131	175	...	329	77	162	176	132	138	1,394	226	465	52	45	461	101	44	62	2	41	8	2	6	3	-	
平成19年10月20日	5,106	687	1,978	886	120	109	191	...	286	113	242	173	179	142	1,292	479	555	46	38	41	83	50	54	5	37	9	2	...	1	-	
平成18年10月20日	4,604	704	2,257	874	149	116	101	167	236	1,216	433	539	25	40	39	79	61	68	-	56	12	-	...	-	-	
平成17年10月20日	4,342	680	2,061	828	114	115	87	178	279	1,331	536	548	47	42	46	79	33	35	-	28	7	-	...	-	-	
鶴見区・神奈川区・港北区	293	26	190	7	1	10	12	...	1	1	3	34	5	3	238	30	98	2	1	88	16	3	7	-	7	-	-	-	-	-	-
横浜	259	45	66	6	4	8	6	...	6	10	31	41	19	17	130	5	23	1	-	93	5	3	4	-	4	-	-	-	-	-	-
旭区・瀬谷区・泉区	275	23	136	41	7	18	11	...	5	5	-	20	7	2	70	2	31	-	-	29	7	1	5	-	5	-	-	-	-	-	-
西区・保土ヶ谷区・戸塚区	230	15	110	33	7	12	5	...	2	1	1	36	3	5	118	5	55	2	2	33	16	5	-	-	-	-	-	-	-	-	-
南区・港南区・栄区	232	22	140	8	5	11	2	...	-	-	-	40	2	2	145	7	69	6	4	42	12	5	-	-	-	-	-	-	-	-	-
中区・磯子区・金沢区	212	9	121	4	7	9	6	...	2	1	3	49	1	-	122	5	51	-	-	43	18	5	1	1	-	-	-	-	-	-	-
川崎	187	10	152	1	4	4	-	...	3	1	-	10	-	2	459	161	194	16	24	43	15	6	-	-	-	-	-	-	-	-	-
高津区・多摩区・宮前区・麻生区	233	27	126	4	1	5	2	...	12	4	9	15	18	10	168	41	22	6	9	50	27	13	2	-	-	-	1	-	-	-	-
相模原市	593	106	15	75	7	2	26	...	126	63	73	10	32	58	17	1	1	-	-	12	1	2	-	-	-	-	-	-	-	-	-
横須賀市・逗子市・三浦市・葉山町	649	8	333	1	83	1	101	...	-	-	96	26	-	-	49	-	16	-	-	29	2	2	-	-	-	-	-	-	-	-	-
鎌倉市・藤沢市	274	53	131	4	12	6	2	...	11	-	5	40	5	5	42	2	9	-	-	30	1	-	-	-	-	-	-	-	-	-	-
茅ヶ崎市・寒川町	143	47	52	16	3	1	1	...	-	1	5	15	2	-	12	2	2	-	-	8	-	-	1	1	-	-	-	-	-	-	-
平塚市・大磯町・二宮町・中井町	417	135	125	131	-	6	-	...	2	-	2	10	3	3	21	1	6	-	-	13	-	-	-	-	-	-	-	-	-	-	-
秦野市・伊勢原市	154	23	58	41	2	5	1	...	6	1	5	2	6	4	7	-	2	-	-	4	-	1	-	-	-	-	-	-	-	-	-
小田原市・南足柄市・大井町・松田町・山北町 開成町・箱根町・真鶴町・湯河原町	371	12	154	183	1	3	1	...	2	1	-	5	8	1	5	-	1	-	-	4	-	-	-	-	-	-	-	-	-	-	-
厚木市・海老名市・愛川町・清川村	468	75	35	251	2	14	6	...	34	3	9	8	12	19	14	-	-	-	-	13	-	1	-	-	-	-	-	-	-	-	-
大和市・座間市・綾瀬市	274	39	73	18	2	13	1	...	55	8	13	17	14	21	20	1	4	-	-	13	1	1	1	1	1	-	-	-	-	-	-

(注) 1. 国際情報・芸術・スポーツに関する学科は、平成19年度からの調査項目です。
 2. 国際関係に関する学科は、平成20年度から国際に関する学科より分離した調査項目となっています。
 3. 外国語に関する学科は、平成19年度から廃止された調査項目となっています。

第9表 県内公立高等学校(定時制の課程)専門学科への進学希望状況

(単位：人)

区分	公立											
	合計			県			市			希望校を決めていない者		
	計	農業	工業	商業	計	農業	工業	商業	計	工業	商業	工業
平成26年10月20日	99	42	53	4	84	42	42	...	13	9	4	2
平成25年10月20日	89	25	60	4	71	25	46	...	12	8	4	6
平成24年10月20日	117	34	77	6	91	34	57	...	25	19	6	1
平成23年10月20日	110	40	62	8	90	40	50	...	16	8	8	4
平成22年10月20日	108	28	76	4	80	28	52	...	25	21	4	3
平成21年10月20日	99	32	63	4	71	32	39	...	23	19	4	5
平成20年10月20日	82	34	42	6	67	34	33	...	12	6	6	3
平成19年10月20日	76	38	36	2	65	38	27	...	10	8	2	1
平成18年10月20日	93	43	41	9	73	43	30	...	18	9	9	2
平成17年10月20日	115	29	70	16	86	29	53	4	21	9	12	8
鶴見区・神奈川区・港北区	9	1	6	2	7	1	6	...	2	-	2	-
横 緑区・青葉区・都筑区	5	2	3	-	5	2	3	...	-	-	-	-
旭区・瀬谷区・泉区	8	-	8	-	6	-	6	...	-	-	-	2
西区・保土ヶ谷区・戸塚区	5	1	4	-	5	1	4	...	-	-	-	-
南区・港南区・栄区	5	2	3	-	4	2	2	...	1	1	-	-
中区・磯子区・金沢区	6	5	1	-	6	5	1	...	-	-	-	-
川崎区・幸区・中原区	6	-	5	1	-	-	-	...	6	5	1	-
高津区・多摩区・宮前区・麻生区	4	-	3	1	-	-	-	...	4	3	1	-
相 模 原 市	1	-	1	-	1	-	1	...	-	-	-	-
横須賀市・逗子市・三浦市・葉山町	30	30	-	-	30	30	-	...	-	-	-	-
鎌 倉 市 ・ 藤 沢 市	4	1	3	-	4	1	3	...	-	-	-	-
茅ヶ崎市・寒川町	-	-	-	-	-	-	-	...	-	-	-	-
平塚市・大磯町・二宮町・中井町	-	-	-	-	-	-	-	...	-	-	-	-
秦 野 市 ・ 伊 勢 原 市	3	-	3	-	3	-	3	...	-	-	-	-
小田原市・南足柄市・大井町・松田町・山北町 開成町・箱根町・真鶴町・湯河原町	8	-	8	-	8	-	8	...	-	-	-	-
厚木市・海老名市・愛川町・清川村	1	-	1	-	1	-	1	...	-	-	-	-
大和市・座間市・綾瀬市	4	-	4	-	4	-	4	...	-	-	-	-

第11表 県内公立高等学校進学希望者の高等学校別希望状況（1）

平成26年10月20日現在の希望状況であり、公立高等学校入学志願状況ではありません。

1 全日制普通科（単位：人）

(1) 普通科

学 校 名	希望者数 (募集定員)	学 校 名	希望者数 (募集定員)	学 校 名	希望者数 (募集定員)	学 校 名	希望者数 (募集定員)	学 校 名	希望者数 (募集定員)
県立 鶴 見	355 (318)	県立 柏 陽	514 (318)	県立 相 模 原 青 陵	303 (228)	県立 西 湘	447 (317)		
県立 横 浜 翠 風	694 (358)	県立 金 井	330 (358)	県立 横 須 賀 大 津 浜	405 (278)	県立 足 柄	354 (278)		
県立 城 郷	375 (317)	県立 横 浜 栄	350 (278)	県立 横 須 賀 大 津 浜	434 (278)	県立 大 井	176 (238)		
県立 神 奈 川 総 合	432 (210)	県立 横 浜 立 野	324 (278)	県立 追 久 井 浜	270 (278)	県立 山 北	260 (197)		
県立 港 北	507 (318)	横浜市立 南 (注) ²	25 (38)	県立 津 大	337 (238)	県立 厚 木	513 (358)		
県立 新 羽	386 (397)	県立 横 浜 緑 ケ 丘	602 (278)	県立 大 楠	135 (238)	県立 厚 木 東	373 (278)		
県立 岸 根	537 (318)	県立 磯 取 子	307 (356)	県立 逗 子	298 (278)	県立 厚 木 北	390 (277)		
横浜市立 東	395 (268)	県立 氷 沢	358 (358)	県立 逗 子 葉	386 (278)	県立 厚 木 西	311 (278)		
県立 霧 が 丘	312 (397)	県立 釜 利 谷	217 (278)	県立 三 浦 臨 海	220 (238)	県立 厚 木 清 南	221 (270)		
県立 白 山	407 (357)	横浜市立 金 沢	703 (318)	県立 鎌 倉 倉	501 (318)	県立 厚 海 老 名	673 (398)		
県立 市 ケ 尾	790 (397)	県立 川 崎 城	297 (230)	県立 七 里 力 浜	464 (358)	県立 有 馬	432 (307)		
県立 市 田 奈	233 (238)	県立 新 住	452 (267)	県立 大 船	525 (357)	県立 愛 川 (注) ³	207 (228)		
県立 元 川	434 (318)	県立 立 川 吉	512 (358)	県立 深 沢	226 (198)	県立 大 和	478 (278)		
県立 川 和	804 (317)	川崎市立 川 崎	195 (158)	県立 湘 南	773 (358)	県立 大 和 南	301 (318)		
県立 住 田	504 (396)	川崎市立 橋 崎	461 (198)	県立 藤 沢 西	458 (278)	県立 大 和 東	304 (318)		
県立 新 栄	486 (358)	県立 川 崎 北	413 (318)	県立 藤 沢 清 流	398 (238)	県立 大 和 西	351 (278)		
県立 望 ケ 丘	439 (318)	県立 多 摩	532 (278)	県立 湘 南 台	538 (278)	県立 座 間	525 (278)		
県立 旭 陵	290 (278)	県立 生 田	511 (357)	県立 茅 ケ 崎	583 (357)	県立 綾 瀬	363 (358)		
県立 横 浜 旭 陵	211 (278)	県立 百 合 丘	395 (357)	県立 茅 ケ 崎 北 陵	405 (278)	県立 綾 瀬 西	286 (317)		
県立 松 陽	360 (238)	県立 生 田 東	284 (318)	県立 鶴 嶺	476 (382)	希望 校 未 定	1,190		
県立 瀬 谷	410 (318)	県立 菅 菅	279 (357)	県立 茅 ケ 崎 西 浜	406 (398)				
県立 瀬 谷 西	309 (358)	県立 麻 生	257 (278)	県立 寒 川	263 (358)	小 計	45,716 34,086		
県立 横 浜 平 沼	470 (277)	川崎市立 高 津	312 (278)	県立 平 塚 江 南	382 (318)				
県立 光 陵	300 (278)	県立 麻 溝 台	539 (358)	県立 高 浜	310 (237)	(2) 普通科(併設型中学校からの入学定員(注)4)			
県立 保 土 ケ 谷	312 (318)	県立 上 鶴 間	226 (357)	県立 大 磯	365 (278)	学 校 名	希望者数 (入学定員)		
県立 舞 阿	330 (318)	県立 上 溝	471 (238)	県立 二 宮	215 (238)	横浜市立 南	159 (160)		
県立 上 矢 部	346 (317)	県立 相 模 原	443 (278)	県立 平 塚 湘 風	198 (228)				
県立 横 浜 桜 丘	281 (310)	県立 上 溝 南	378 (318)	県立 秦 野	439 (358)	小 計	159 160		
横浜市立 桜 丘	631 (318)	県立 橋 本	368 (268)	県立 秦 野 曾 屋	296 (278)				
横浜市立 戸 塚	652 (318)	県立 相 模 田 名	371 (278)	県立 伊 勢 原	301 (238)				
県立 永 谷	250 (278)	県立 城 山	287 (278)	県立 伊 志 田	366 (278)	全日制 普通科 計	希望者数 (定員)		
県立 横 浜 南 陵	292 (277)	県立 津 久 井	107 (198)	県立 小 田 原	531 (318)		45,875 34,246		

(注) 1. 募集定員は、来年度の各学校の普通科の定員です。(コース設置校については、コース募集定員を含みます。)

2. 併設型高等学校における募集定員です。

3. 県立愛川高等学校の募集定員には、愛川町立中学校の連携募集(45名)を含みます。

4. 併設型高等学校は、併設型中学校からの入学者選抜試験を行いません。

第11表 県内公立高等学校進学希望者の高等学校別希望状況（2）

2 全日制専門学科（単位：人）

(1) 農業科

学 校 名	希望者数 (募集定員)
県立 平塚農業	235 (195)
県立 相原	193 (117)
県立 中央農業	247 (195)
希 望 校 未 定	2

(2) 工業科

学 校 名	希望者数 (募集定員)
県立 神奈川工業	379 (313)
県立 商工	91 (118)
県立 磯子工業	223 (234)
県立 川崎工科	213 (238)
県立 向の岡工業	180 (234)
県立 横須賀工業	286 (234)
県立 平塚工科	190 (238)
県立 藤沢工科	220 (238)
県立 小田原城北工業	235 (234)
川崎市立 川崎総合科学	263 (195)
希 望 校 未 定	17

(3) 商業科

学 校 名	希望者数 (募集定員)
県立 商工	90 (118)
県立 平塚商業	156 (198)
県立 小田原総合ビジネス	201 (238)
県立 相原	91 (118)
県立 厚木商業	286 (278)
横浜市立 横浜商業	333 (238)
川崎市立 商業	251 (238)
希 望 校 未 定	1

(4) 水産科

学 校 名	希望者数 (募集定員)
県立 海洋科学	148 (157)

(5) 家庭科

学 校 名	希望者数 (募集定員)
川崎市立 川崎	33 (39)

(6) 看護科

学 校 名	希望者数 (募集定員)
県立 二俣川看護福祉	128 (78)

(7) 福祉科

学 校 名	希望者数 (募集定員)
県立 二俣川看護福祉	54 (78)
県立 横須賀明光	101 (78)
県立 津久井	28 (39)
川崎市立 川崎	41 (39)
希 望 校 未 定	0

(8) 総合産業科

学 校 名	希望者数 (募集定員)
県立 神奈川総合産業	267 (238)

(9) 理数科

学 校 名	希望者数 (募集定員)
県立 弥栄	100 (78)
横浜市立 横浜サイエンスロケット	498 (238)
川崎市立 川崎総合科学	49 (39)
希 望 校 未 定	1

(10) 国際科

学 校 名	希望者数 (募集定員)
横浜市立 横浜商業	65 (35)
川崎市立 橋	56 (39)
希 望 校 未 定	0

3 全日制総合学科（単位：人）

(11) 国際関係科

学 校 名	希望者数 (募集定員)
県立 弥栄	155 (73)
県立 横須賀明光	100 (78)
希 望 校 未 定	0

(12) 国際情報科

学 校 名	希望者数 (募集定員)
県立 横浜国際	378 (178)

(13) 芸術科

学 校 名	希望者数 (募集定員)
県立 弥栄	137 (78)

(14) 体育科

学 校 名	希望者数 (募集定員)
川崎市立 橋	48 (39)

(15) スポーツ科

学 校 名	希望者数 (募集定員)
県立 弥栄	152 (78)

全日制 専門学科 計	6,922	5,908
-------------------	--------------	--------------

(注) 募集定員は、来年度の専門学科別各学校の
定員です。

学 校 名	希望者数 (募集定員)
県立 鶴見総合	266 (258)
県立 横浜清陵総合	305 (278)
県立 金沢総合	346 (238)
県立 横浜緑園総合	258 (278)
県立 大師	275 (238)
県立 麻生総合	196 (238)
県立 藤沢総合	369 (278)
県立 相模原総合	309 (238)
県立 秦野総合	196 (238)
県立 座間総合	294 (228)
県立 吉田島総合	181 (198)
横浜市立 みなと総合	420 (238)
横須賀市立 横須賀総合	525 (320)
希 望 校 未 定	19

全日制 総合学科 計	3,959	3,266
-------------------	--------------	--------------

(注) 募集定員は、来年度の各学校の総合学科の
定員です。

第11表 県内公立高等学校進学希望者の高等学校別希望状況（3）

4 定時制普通科（単位：人）

学 校 名	希望者数	(募集定員)
県立 横浜翠嵐	28	(140)
県立 希望ヶ丘	24	(140)
県立 川崎	28	(70)
県立 横須賀	17	(70)
県立 追浜	18	(70)
県立 湘南	18	(105)
県立 小田原	12	(70)
県立 茅ヶ崎	11	(105)
県立 厚木清南	57	(140)
県立 伊勢原	9	(70)
県立 津久井	12	(70)
県立 横浜明朋	147	(280)
県立 相模向陽館	127	(260)
横浜市立 戸塚	17	(140)
川崎市立 川崎	33	(140)
川崎市立 橘	13	(70)
川崎市立 高津	21	(105)
希 望 校 未 定	56	
定時制 普通科 計		648 2,045

（注）募集定員は、来年度の各学校の普通科の定員です。

5 定時制専門学科（単位：人）

(1) 農業科

学 校 名	希望者数	(募集定員)
県立 平塚農業初声分校	42	(35)

(2) 工業科

学 校 名	希望者数	(募集定員)
県立 神奈川工業	29	(140)
県立 小田原城北工業	13	(35)
川崎市立 川崎総合科学	9	(35)
希 望 校 未 定	2	

(3) 商業科

学 校 名	希望者数	(募集定員)
川崎市立 商業	4	(35)

定時制 専門学科 計		99 280
-------------------	--	---------------

（注）募集定員は、来年度の専門学科別各学校の定員です。

6 定時制総合学科（単位：人）

学 校 名	希望者数	(募集定員)
県立 神奈川総合産業	28	(105)
県立 磯子工業	12	(105)
県立 向の岡工業	13	(105)
県立 平塚商業	11	(105)
県立 秦野総合	5	(70)
横浜市立 横浜総合	241	(360)
横須賀市立 横須賀総合	31	(70)
希 望 校 未 定	7	

定時制 総合学科 計		348 920
-------------------	--	----------------

（注）募集定員は、来年度の各学校の総合学科の定員です。

7 通信制普通科（単位：人）

学 校 名	希望者数	(募集定員)
県立 横浜修悠館	133	(1250)
県立 厚木清南	39	(270)
希 望 校 未 定	5	

通信制 普通科 計		177 1,520
------------------	--	------------------

（注）募集定員は、来年度の各学校の普通科の定員です。