

## 平成29年度 公立中学校等卒業予定者の進路希望の状況について

本件は、平成30年3月に神奈川県内の公立中学校及び義務教育学校後期課程を卒業予定の者を対象に神奈川県教育委員会が実施した、「平成29年度公立中学校等卒業予定者の進路希望調査」の状況を報告するものです。(昭和30年度より調査開始)

- ・ 調査期日：平成29年10月20日
- ・ 調査対象：県内の公立中学校410校(分校3校を含む)及び義務教育学校後期課程2校を平成30年3月に卒業する予定の者(69,112人)

公立高等学校への入学志願状況ではありません。

### 【ポイント1】

高等学校等への進学を希望する生徒の割合が前年度より0.3ポイント上昇<表1>

平成30年3月に神奈川県内の公立中学校等を卒業する予定者総数69,112人のうち、現時点での高等学校等進学希望者数は66,798人、全体に占める割合は96.7%であり、前年度より0.3ポイント上昇しました。

高等学校(全日制)への進学希望率が上昇しており、高等学校(通信制)への進学希望率も上昇しています。また、進路希望未決定者の割合は前年度より低下しています。

表1 公立中学校等卒業予定者の進路希望状況(総括表)

区 分	平成29年度		平成28年度		増 減	
	人数(人)	構成比(%)	人数(人)	構成比(%)	人数(人)	構成比
卒業予定者総数	69,112	100.0	69,965	100.0	853	
高等学校等進学希望者	66,798	96.7	67,455	96.4	657	0.3
高等学校(全日制)進学希望者	63,282	91.6	63,892	91.3	610	0.3
高等学校(定時制)進学希望者	908	1.3	1,019	1.5	111	0.2
高等学校(通信制)進学希望者	1,314	1.9	1,264	1.8	50	0.1
上記以外への進学希望者(注)1	1,294	1.9	1,280	1.8	14	0.1
専修学校高等課程進学希望者	245	0.4	273	0.4	28	0.0
専修学校一般課程等入学希望者	60	0.1	69	0.1	9	0.0
公共職業能力開発施設等入学希望者	4	0.0	4	0.0	0	0.0
就職希望者(就職のみ)	96	0.1	115	0.2	19	0.1
その他の進路希望者	92	0.1	88	0.1	4	0.0
進路希望未決定者	1,817	2.6	1,961	2.8	144	0.2

(注)1 「上記以外への進学希望者」とは、特別支援学校高等部、高等専門学校、高等学校別科及び中等教育学校後期課程への進学希望者をいいます。

2 構成比(%)は卒業予定者総数に対する割合で、小数点以下第2位を四捨五入しているため内訳の計が100.0にならない場合があります。

【ポイント2】

高等学校（全日制）への進学を希望する生徒の割合が上昇＜表2＞

高等学校（全日制）への進学を希望する生徒の割合は91.6%であり、前年度より0.3ポイント上昇しました。

県内の公立高等学校（全日制）への進学を希望する生徒の割合は80.3%(前年度比0.4ポイント低下)となり、県内の私立高等学校（全日制）への進学を希望する生徒の割合は7.1%(前年度比0.5ポイント上昇)となっています。

表2 県内公立・県内私立・県外国公立・県外私立高等学校（全日制）進学希望状況

区 分	平成 29 年 度		平成 28 年 度		増 減	
	人数(人)	構成比 (%)	人数(人)	構成比 (%)	人数(人)	構成比
卒業予定者総数	69,112	100.0	69,965	100.0	853	
高等学校(全日制)計	63,282	91.6	63,892	91.3	610	0.3
県内 公立高等学校	55,525	80.3	56,487	80.7	962	0.4
県内 私立高等学校	4,874	7.1	4,608	6.6	266	0.5
県外 国公立高等学校	409	0.6	415	0.6	6	0.0
県外 私立高等学校	2,474	3.6	2,382	3.4	92	0.2

# 平成29年度

## 公立中学校等卒業予定者の進路希望の状況

本件は、神奈川県が実施した「公立中学校等卒業予定者の進路希望調査」の調査結果を集計し、とりまとめたものです。

- 1 調査期日 平成29年10月20日
- 2 調査対象 県内の公立中学校410校（分校3校を含む）及び義務教育学校後期課程2校を平成30年3月に卒業する予定の者(69,112人)
- 3 調査事項 平成29年度卒業予定者に関する次の事項
  - (1) 高等学校本科（全日制、定時制、通信制課程）及び別科への進学希望者数
  - (2) その他の学校（中等教育学校後期課程、高等専門学校、特別支援学校高等部）への進学希望者数
  - (3) 専修学校等への進・入学希望者数
  - (4) 就職希望者数
  - (5) その他の進路希望者数
  - (6) 県内公立高等学校の課程別・学科別・学校別進学希望者数

公立高等学校への入学志願状況ではありません。

平成29年11月21日

神奈川県教育委員会

# 目 次

用語の定義	1
結果の概要	3
概況	3
高等学校等進学希望状況	4
統計表	11
第1表 総括表	12
第2表 総括表 構成比	13
第3表 高等学校(全日制の課程)への 普通科・専門学科・総合学科別進学希望状況	14
第4表 高等学校(全日制の課程)への 普通科・専門学科・総合学科別進学希望状況 構成比	15
第5表 高等学校(定時制の課程)への 普通科・専門学科・総合学科別進学希望状況	16
第6表 高等学校(定時制の課程)への 普通科・専門学科・総合学科別進学希望状況 構成比	17
第7表 高等学校(通信制の課程)、高等学校別科、中等教育学校後期課程、 高等専門学校、特別支援学校への進学希望状況	18
第8表 県内公立高等学校(全日制の課程)専門学科への進学希望状況	19
第9表 県内公立高等学校(定時制の課程)専門学科への進学希望状況	21
第10表 県内公立高等学校(全日制の課程)普通科 進学希望者の市区町村別進学希望状況	22
第11表 県内公立高等学校進学希望者の高等学校別希望状況	23

## 用語の定義

### 1 卒業予定者

平成30年3月に公立中学校及び義務教育学校後期課程を卒業予定の者をいいます。

### 2 高等学校等進学希望者

高等学校本科（全日制、定時制、通信制課程）、高等学校別科(注1)、中等教育学校後期課程、高等専門学校、特別支援学校高等部へ進学を希望する者をいいます。

なお、陸上自衛隊高等工科大学に入学を希望する者は、少年自衛官制度により高等学校の通信教育を受けるので、高等学校本科（通信制）進学希望者に含みます。

(注1) 高等学校別科とは、中学校若しくはこれに準ずる学校若しくは義務教育学校を卒業した者若しくは中等教育学校前期課程を修了した者又は文部科学大臣の定めることにより、これと同等以上の学力があると認められた者に対して、簡易な程度において、特別の技能教育を施すことを目的とする課程です。修業年限は1年以上です。

### 3 専修学校・各種学校進入学希望者

専修学校高等課程(注2)、一般課程(注3)又は各種学校(注4)に進学、入学を希望する者をいいますが、2の定義に該当する学校にも進学を希望している場合は『高等学校等進学希望者』として扱います。

(注2) 専修学校高等課程とは、中学校若しくはこれに準ずる学校若しくは義務教育学校を卒業した者若しくは中等教育学校前期課程を修了した者又は文部科学大臣の定めることにより、これと同等以上の学力があると認められた者を入学資格とする課程です。

(注3) 専修学校一般課程とは、特に入学資格を定めない課程です。

(注4) 各種学校は、洋裁学校や予備校等で、特に入学資格を定めていない学校です。学校教育法及び各種学校設置基準によります。

### 4 公共職業能力開発施設等入学希望者

公共職業能力開発施設等(注5)に入学を希望している者をいいますが、2又は3の定義に該当する学校にも進学又は入学を希望している場合は『高等学校等進学希望者』又は『専修学校・各種学校進入学希望者』として扱います。

(注5) 公共職業能力開発施設とは、職業能力開発促進法に基づき設置された施設です。

学校教育法以外の法律に基づき設置された、給与が支給されない教育訓練機関へ入学を希望している者も、「公共職業能力開発施設等入学希望者」として扱っています。

## 5 就職希望者

就職を希望する者をいいます。就職とは、給料、賃金、利潤、報酬その他経常的収入を得る仕事（自営業を含む）に就くことをいいますが、家事手伝いや臨時的な仕事に就くことは就職に含みません。

## 6 その他の進路希望者

上記2から5以外の進路を希望する者で、高等学校への進学準備、家事手伝い、長期にわたる入院・療養、福祉施設等(注6)、海外の高等学校等に入学を希望する者などをいいます。

(注6) 福祉施設等希望者とは、児童福祉施設、更生施設、授産施設、自立支援法施設等への入所又は通所を希望している者をいいます。

## 7 進路希望未決定者

調査期日現在において、希望する進路が未定の者をいいます。

なお、進路希望未決定者のうち「調査したが、検討中の者」とは、調査を行ったが回答がなかった者をいい、「不登校」とは、平成29年度において調査期日までの間に連続又は断続して概ね15日以上欠席した者をいい、「その他」とは、調査期日の時点で学校在籍したまま留学しているなど、連絡がつかなかった者をいいます。

## 8 希望校を決めていない者

調査期日現在において、全日制、定時制、通信制の県内公立高等学校への進学を希望する者のうち、希望する学科を決めているがいずれの高等学校かを決めていない者をいいます。

表中の符号の用法は、次のとおりです。

「 - 」	計数がない場合
「 ... 」	調査対象とならなかった場合
「 0.0 」	計数が単位未満の場合

## 結果の概要

### 概況(表1及び図1参照)

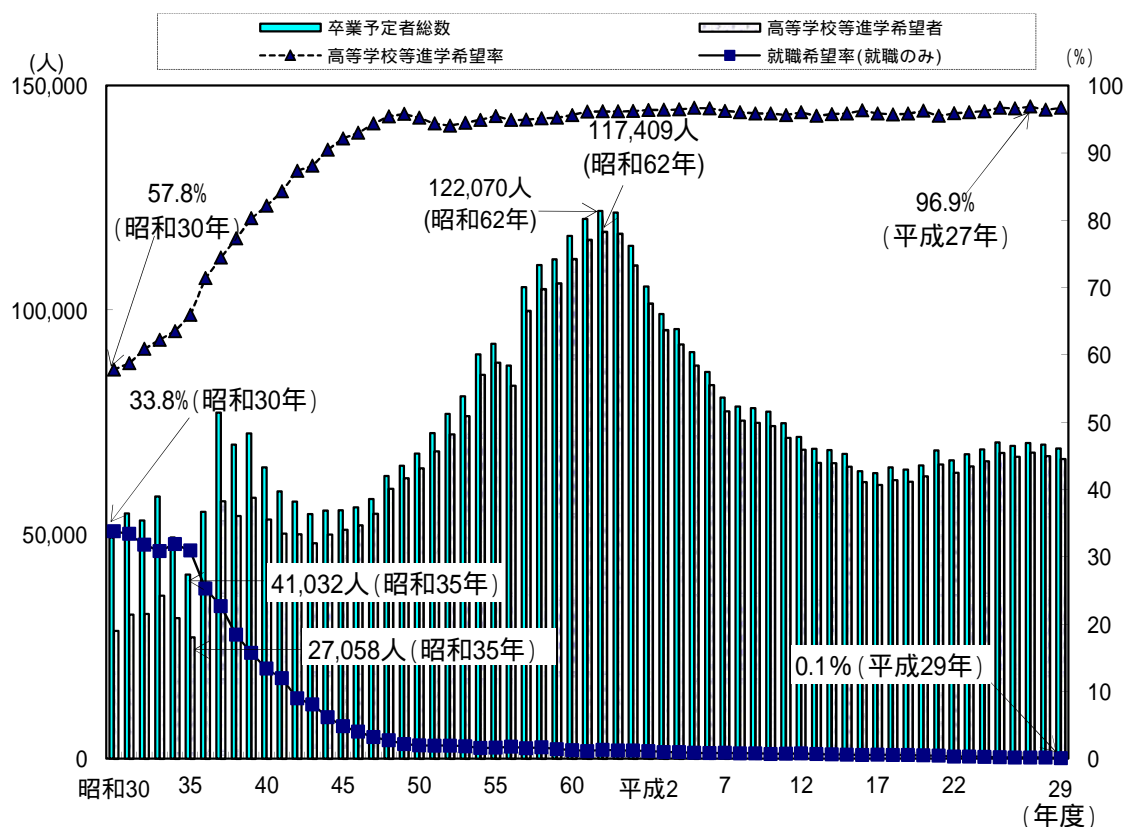
平成29年度(平成30年3月)の公立中学校及び義務教育学校後期課程の卒業予定者の進路希望状況は、表1のとおりです。

表1 公立中学校等卒業予定者の進路希望状況〔総括表〕

区 分	平成29年度		平成28年度		増 減	
	人数(人)	構成比(%)	人数(人)	構成比(%)	人数(人)	構成比
卒業予定者総数	69,112	100.0	69,965	100.0	853	
高等学校等進学希望者	66,798	96.7	67,455	96.4	657	0.3
専修学校高等課程進学希望者	245	0.4	273	0.4	28	0.0
専修学校一般課程等入学希望者	60	0.1	69	0.1	9	0.0
公共職業能力開発施設等入学希望者	4	0.0	4	0.0	0	0.0
就職希望者(就職のみ)	96	0.1	115	0.2	19	0.1
その他の進路希望者	92	0.1	88	0.1	4	0.0
進路希望未決定者	1,817	2.6	1,961	2.8	144	0.2

(注) 構成比(%)は、卒業予定者総数に対する割合で、小数点以下第2位を四捨五入しているため、内訳の計が100.0にならない場合があります。

昭和30年度以降の卒業予定者総数及び高等学校等進学希望者数並びに進学希望率及び就職希望率の推移は、図1のとおりです。



図中のラベルは調査開始以来の最高、最低の数値であり、構成比(%)は小数第2位で比較したものです。

図1 卒業予定者及び高等学校等進学希望者数並びに進学希望率及び就職希望率の推移

## 高等学校等進学希望状況

### 1 高等学校本科進学希望状況（表2及び図2参照）

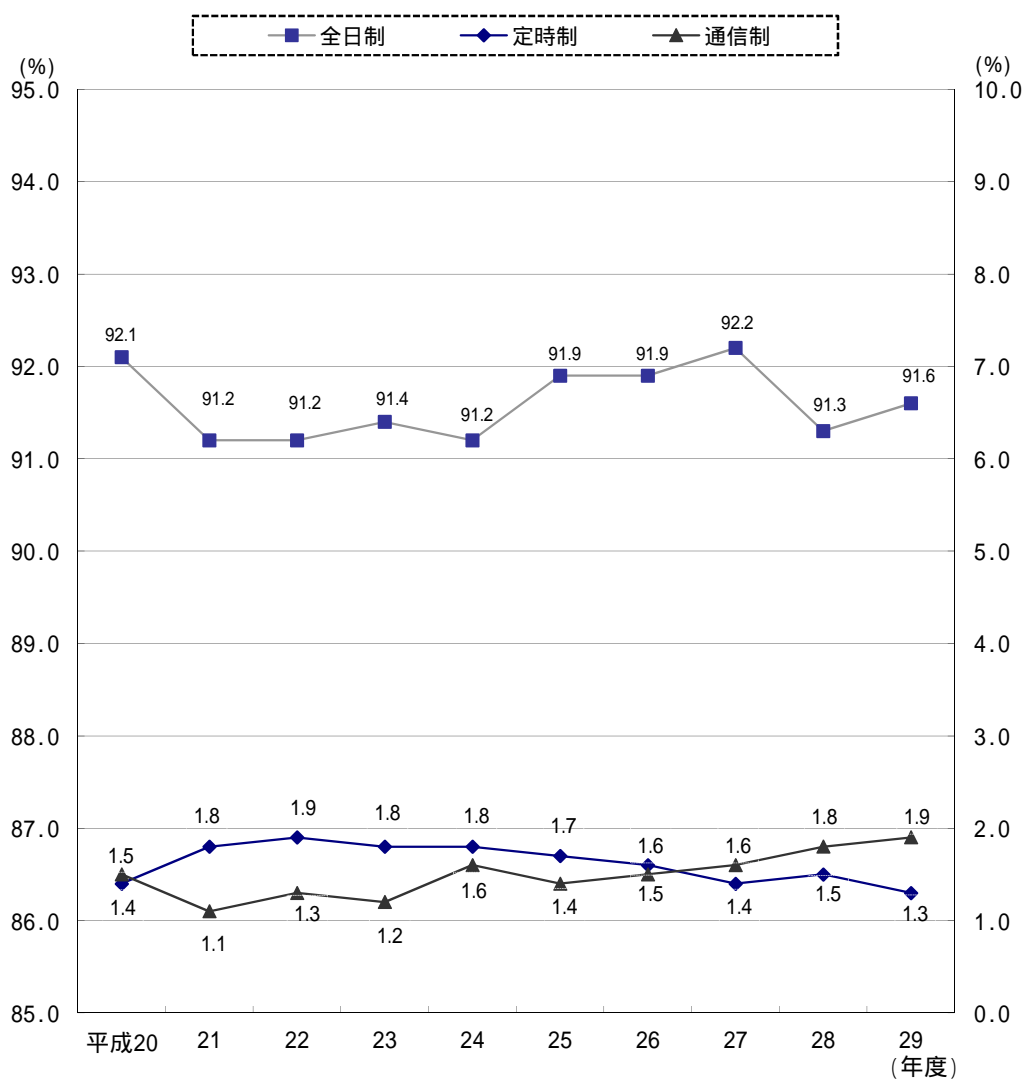
高等学校本科への課程別進学希望状況は、表2及び図2のとおりです。

表2 高等学校本科 課程別進学希望状況

区 分	平成29年度		平成28年度		増 減	
	人数(人)	構成比(%)	人数(人)	構成比(%)	人数(人)	構成比
全 日 制	63,282	91.6	63,892	91.3	610	0.3
定 時 制	908	1.3	1,019	1.5	111	0.2
通 信 制	1,314	1.9	1,264	1.8	50	0.1

(注) 構成比(%)は、卒業予定者総数に対する割合で、小数点以下第2位を四捨五入しています。

(平成29年度卒業予定者総数 69,112人 平成28年度卒業予定者総数 69,965人)



全日制の推移は図左の軸目盛を、定時制・通信制の推移は図右の軸目盛を参照してください。

図2 高等学校本科 課程別進学希望状況の推移



## 2 高等学校（全日制）進学希望者（表3から表4及び図3から図4参照）

高等学校（全日制）進学希望者の県内・県外別、国公・私立別進学希望状況は、表3及び図3のとおりです。

表3 県内公立・県内私立・県外国公立・県外私立別高等学校（全日制）進学希望状況

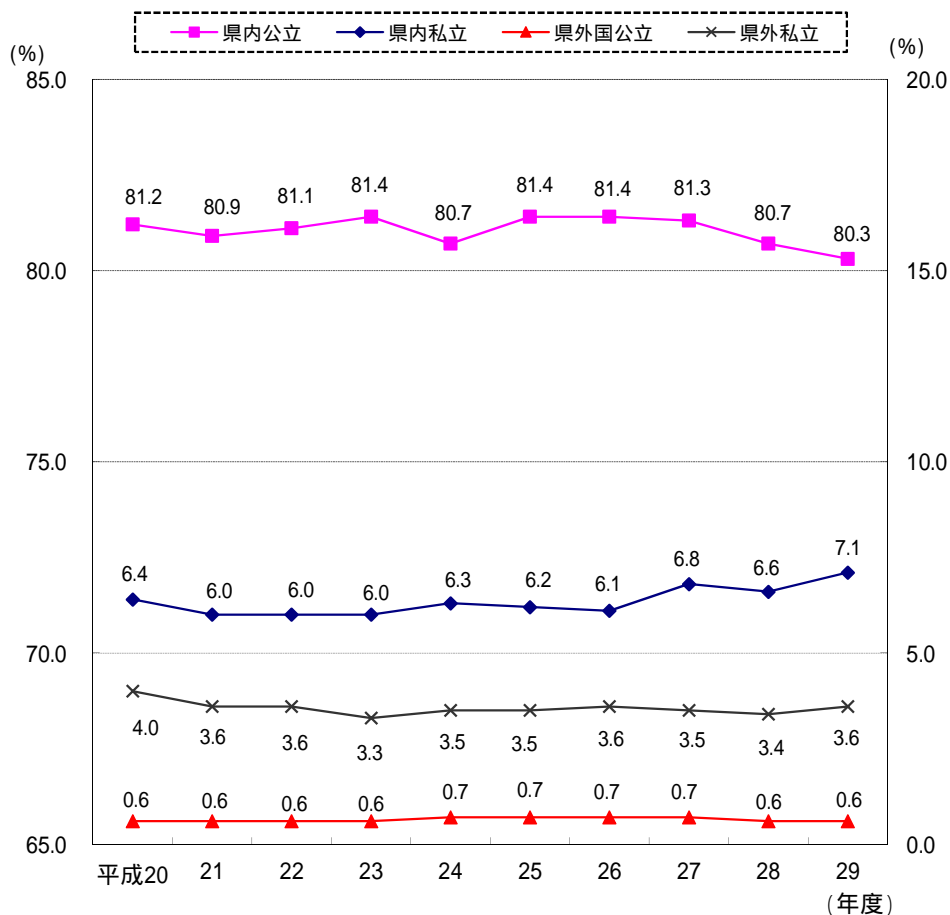
区 分	平成29年度		平成28年度		増 減		(参考) 平成28年度進路状況	
	人数(人)	構成比(%)	人数(人)	構成比(%)	人数(人)	構成比(%)	人数(人)	構成比(%)
高等学校(全日制)計	63,282	91.6	63,892	91.3	610	0.3	63,334	90.5
県内公立高等学校	55,525	80.3	56,487	80.7	962	0.4	43,487	62.2
県内私立高等学校	4,874	7.1	4,608	6.6	266	0.5	14,146	20.2
県外国公立高等学校	409	0.6	415	0.6	6	0.0	650	0.9
県外私立高等学校	2,474	3.6	2,382	3.4	92	0.2	5,051	7.2

(注) 1 構成比(%)は、卒業予定者総数に対する割合で、小数点以下第2位を四捨五入しています。

(平成29年度卒業予定者総数 69,112人 平成28年度卒業予定者総数 69,965人)

2 平成28年度進路状況の人数は、平成28年度公立中学校等卒業者の進路状況調査(平成29年8月8日公表)によるものです。

構成比(%)は、平成28年度卒業生総数69,996人に対する割合で、小数点以下第2位を四捨五入しています。



県内公立の推移は図左の軸目盛を、県内私立・県外国公立・県外私立の推移は図右の軸目盛を参照してください。

図3 県内公立・県内私立・県外国公立・県外私立別高等学校（全日制）進学希望状況の推移

高等学校(全日制)進学希望者の普通科・専門学科・総合学科別進学希望状況は、表4及び図4のとおりです。

表4 高等学校(全日制)学科別進学希望状況

区 分	平成29年度		平成28年度		増 減	
	人数(人)	構成比(%)	人数(人)	構成比(%)	人数(人)	構成比
全 日 制 計	63,282	100.0	63,892	100.0	610	
普 通 科	53,651	84.8	54,059	84.6	408	0.2
専 門 学 科	6,589	10.4	6,767	10.6	178	0.2
総 合 学 科	3,042	4.8	3,066	4.8	24	0.0

(注) 構成比(%)は、全日制高等学校進学希望者総数に対する割合で、小数点以下第2位を四捨五入しているため、内訳の計が100.0にならない場合があります。

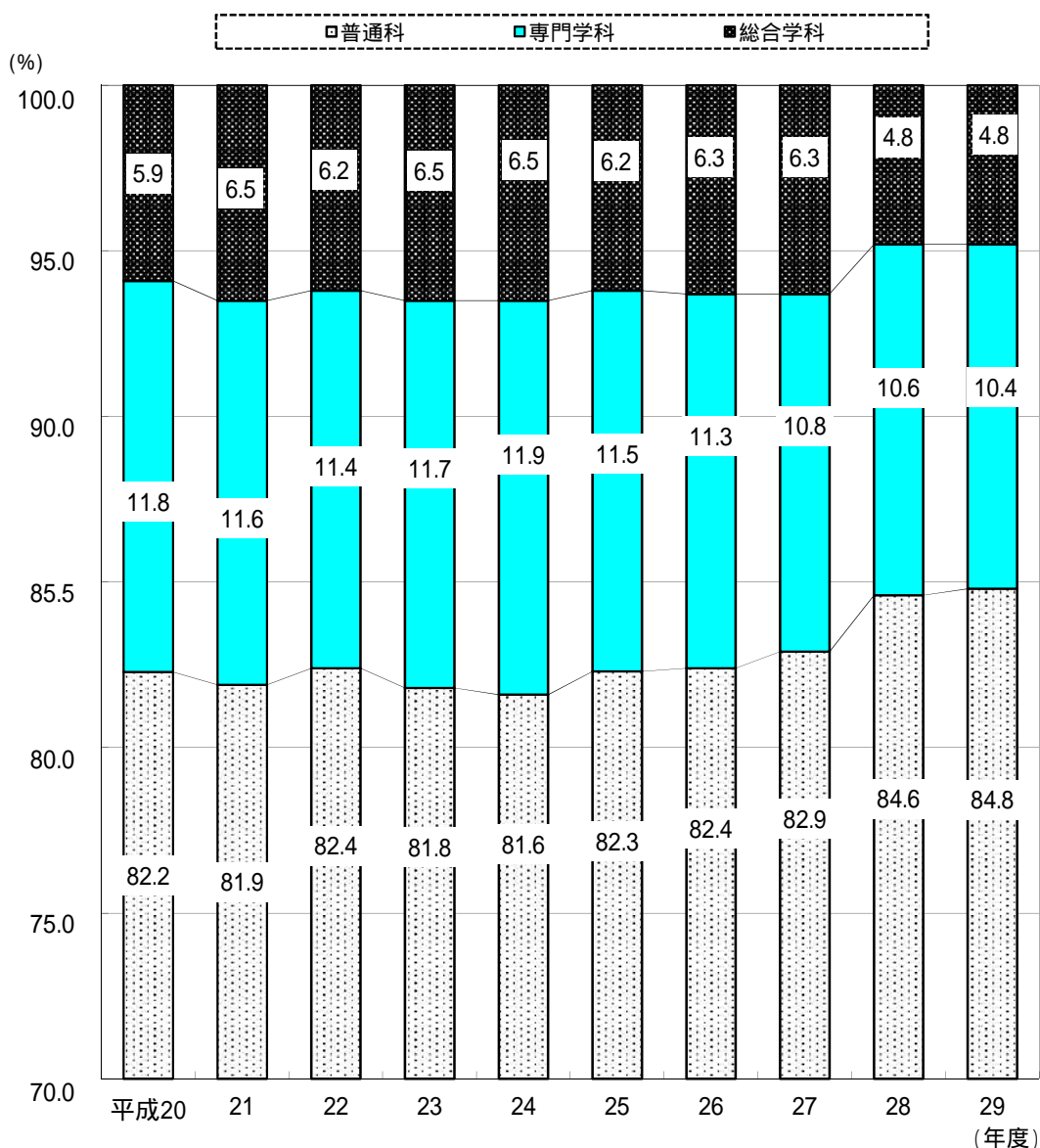


図4 高等学校(全日制)学科別進学希望状況の推移

### 3 高等学校（定時制）進学希望者（表5から表6及び図5参照）

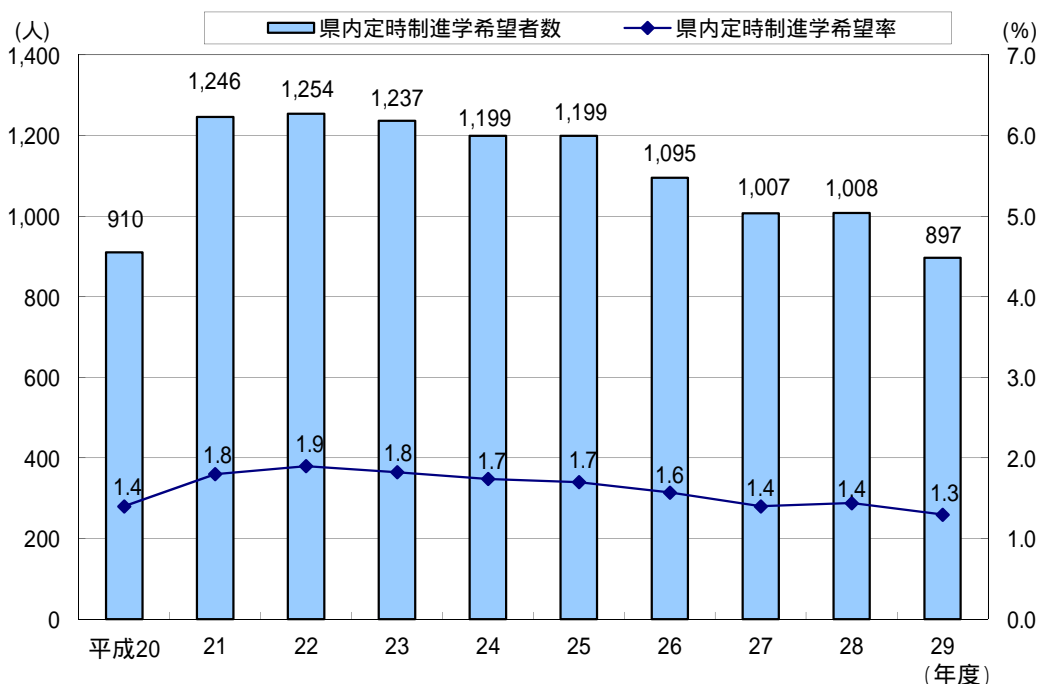
高等学校（定時制）への進学希望者の状況は、表5及び図5のとおりです。

表5 高等学校（定時制）進学希望状況

区 分	平成29年度		平成28年度		増 減	
	人数(人)	構成比(%)	人数(人)	構成比(%)	人数(人)	構成比
定 時 制 計	908	1.3	1,019	1.5	111	0.2
県内公立高等学校	897	1.3	1,008	1.4	111	0.1
県内私立高等学校	...	...	...	...	...	...
県外公立高等学校	11	0.0	11	0.0	0	0.0
県外私立高等学校						

(注) 構成比(%)は、卒業予定者総数に対する割合で、小数点以下第2位を四捨五入しています。

(平成29年度卒業予定者総数 69,112人 平成28年度卒業予定者総数 69,965人)



(注) 定時制進学希望率は、卒業予定者総数に対する割合で、小数点以下第2位を四捨五入しています。

図5 県内高等学校（定時制）進学希望状況の推移

県内高等学校（定時制）進学希望者の学科別進路希望状況は、表6のとおりです。

表6 県内高等学校（定時制）学科別進学希望状況

区 分	平成29年度		平成28年度		増 減	
	人数(人)	構成比(%)	人数(人)	構成比(%)	人数(人)	構成比
定 時 制 計	897	100.0	1,008	100.0	111	
普 通 科	538	60.0	620	61.5	82	1.5
専 門 学 科	26	2.9	74	7.3	48	4.4
総 合 学 科	333	37.1	314	31.2	19	5.9

(注) 構成比(%)は、県内高等学校（定時制）進学希望者総数に対する割合で、小数点以下第2位を四捨五入しているため、内訳の計が100.0にならない場合があります。

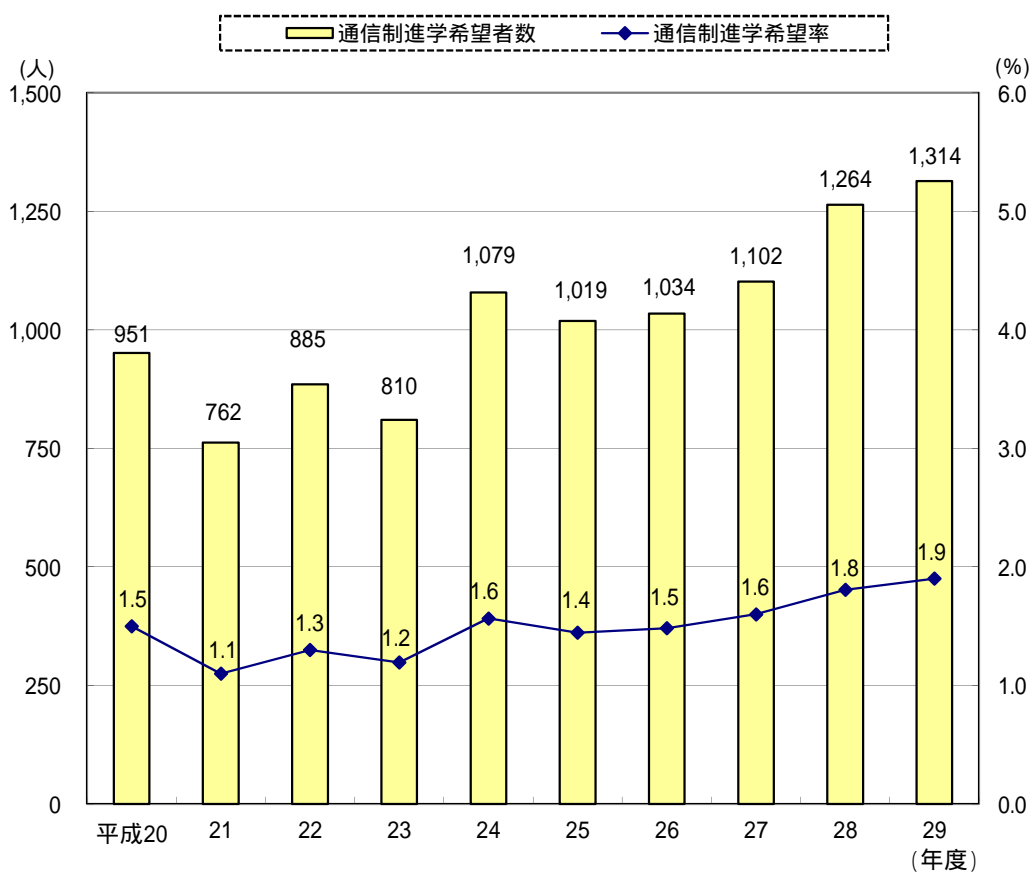
#### 4 高等学校（通信制）進学希望者（表7及び図6参照）

高等学校（通信制）への進学希望者の状況は、表7及び図6のとおりです。

表7 高等学校（通信制）進学希望状況

区 分	平成29年度		平成28年度		増 減	
	人数(人)	構成比(%)	人数(人)	構成比(%)	人数(人)	構成比
通 信 制 計	1,314	1.9	1,264	1.8	50	0.1
県内 県立高等学校	193	0.3	171	0.2	22	0.1
県内 私立高等学校	476	0.7	462	0.7	14	0.0
県外 公立高等学校	1	0.0	2	0.0	1	0.0
県外 私立高等学校	644	0.9	629	0.9	15	0.0

(注)1 県内にキャンパス(通学する校舎)がある場合でも、本部所在地が県外であれば「県外」に区分されます。  
 (例:飛鳥未来高等学校、クラーク記念国際高等学校、星暉国際高等学校 等)  
 2 構成比(%)は、卒業予定者総数に対する割合で、小数点以下第2位を四捨五入しています。  
 (平成29年度卒業予定者総数 69,112人 平成28年度卒業予定者総数 69,965人)



(注) 通信制進学希望率は、卒業予定者総数に対する割合で、小数点以下第2位を四捨五入しています。

図6 高等学校（通信制）進学希望状況の推移

## 5 特別支援学校高等部進学希望者（表8及び図7参照）

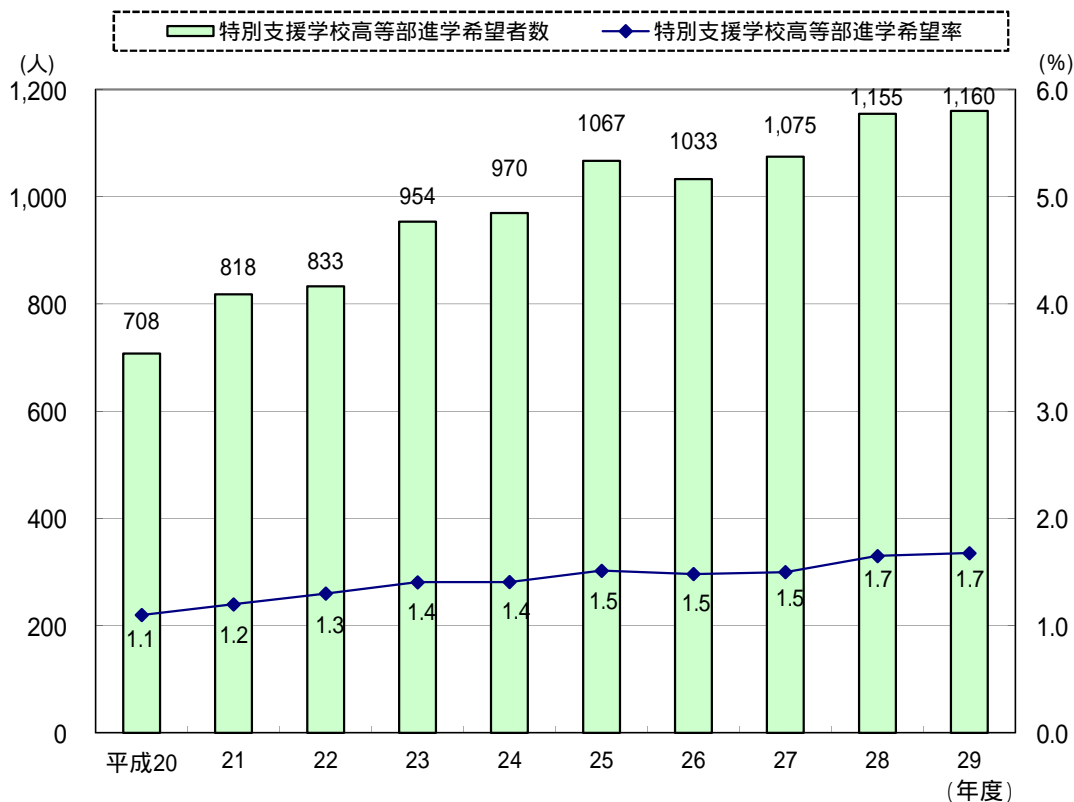
特別支援学校高等部への進学希望者の状況は、表8及び図7のとおりです。

表8 特別支援学校高等部進学希望状況

区 分	平成29年度		平成28年度		増 減	
	人数(人)	構成比(%)	人数(人)	構成比(%)	人数(人)	構成比
特別支援学校高等部	1,160	1.7	1,155	1.7	5	0.0

(注) 構成比(%)は、卒業予定者総数に対する割合で、小数点以下第2位を四捨五入しています。

(平成29年度卒業予定者総数 69,112人 平成28年度卒業予定者総数 69,965人)



(注) 特別支援学校高等部進学希望率は、卒業予定者総数に対する割合で、小数点以下第2位を四捨五入しています。

図7 特別支援学校高等部進学希望状況の推移

6 同一地域内(外)の高等学校(全日制・普通科)への進学希望状況  
(表9及び図8参照)

旧学区(中学校等が所在する市区町村と同一地域)内外の高等学校(全日制・普通科)への進学希望状況の推移は、表9及び図8のとおりです。

平成17年度の入学生(平成16年度の調査対象者)から県立高校の通学区域(学区)が撤廃されています。

表9 同一地域内(外)の高等学校(全日制・普通科)への進学希望状況の推移

	県内公立高等学校 (全日制・普通科) 進学希望者総数	中学校等が所在する 市区町村と同一の 地域内への進学希望者		中学校等が所在する 市区町村と同一の 地域外への進学希望者	
		人数(人)	構成比(%)	人数(人)	構成比(%)
平成20年度	41,073	25,013	60.9	16,060	39.1
平成21年度	43,502	25,796	59.3	17,706	40.7
平成22年度	42,354	24,575	58.0	17,779	42.0
平成23年度	43,033	24,397	56.7	18,636	43.3
平成24年度	43,303	23,776	54.9	19,527	45.1
平成25年度	44,901	24,485	54.5	20,416	45.5
平成26年度	44,685	24,541	54.9	20,144	45.1
平成27年度	45,238	24,665	54.5	20,573	45.5
平成28年度	46,046	24,530	53.3	21,516	46.7
平成29年度	45,387	23,963	52.8	21,424	47.2

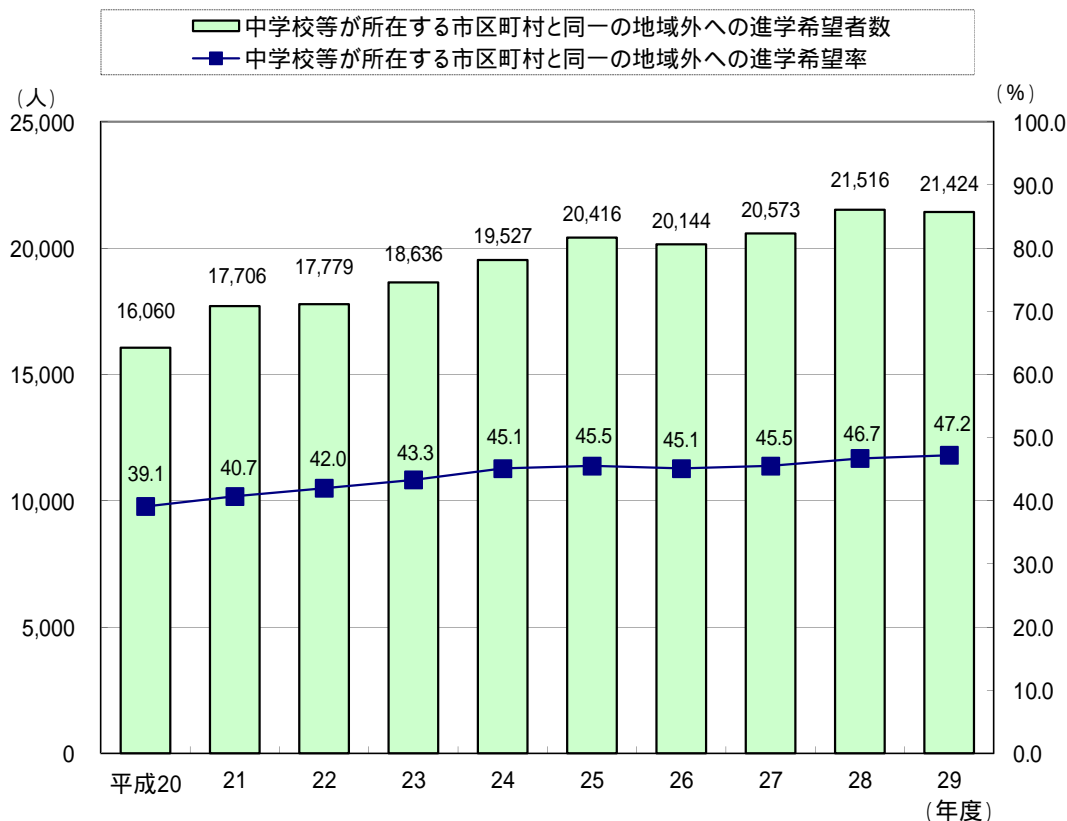


図8 旧学区外の高等学校(全日制・普通科)への進学希望状況の推移

# 統計表

- 1 統計表中の符号の用法は、次のとおりです。

「 - 」

「 ... 」

「 0.0 」

計数がない場合

調査対象とならなかった場合

計数が単位未満の場合

- 2 構成比は四捨五入しているため、合計が100.0にならない場合があります。

第1表 総括表

(単位：人)

区分	卒業予定者総数	(A) 高等学校等進学校等										(B) 希望者				(C) 専修学校一般課程		(D) 公共職業訓練施設等	(E) 就職希望者	(F) 進路希望者	(G) 進路希望未決定者				
		計		全		日		等		進		校		等		特別支援学校	高等専門学校				(専修) 課程	(専修) 課程	調査した者	調査できなかった者	
		計	公立		私立		計	公立		私立		計	公立		私立										
			公立	私立	公立	私立		公立	私立	公立	私立		公立	私立	公立										私立
平成29年10月20日	69,112	66,798	63,282	55,525	4,874	409	2,474	908	897	11	1,314	3	1,160	245	15	45	4	96	92	1,297	474	46			
平成28年10月20日	69,965	67,455	63,892	56,487	4,608	415	2,382	1,019	1,008	11	1,264	4	1,155	273	16	53	4	115	88	1,469	411	81			
平成27年10月20日	70,369	68,221	64,881	57,175	4,767	465	2,474	1,017	1,007	10	1,102	8	1,075	320	37	61	7	128	128						
平成26年10月20日	69,712	67,329	64,035	56,756	4,262	500	2,517	1,115	1,095	20	1,034	7	1,033	367	28	92	2	142	149						
平成25年10月20日	70,500	68,185	64,757	57,408	4,352	505	2,492	1,204	1,199	5	1,019	6	1,067	381	28	105	12	155	137						
平成24年10月20日	68,929	66,281	62,884	55,634	4,374	463	2,413	1,209	1,199	10	1,079	14	970	446	30	86	6	218	161						
平成23年10月20日	67,854	65,175	62,020	55,261	4,088	423	2,248	1,249	1,237	12	810	6	954	407	19	79	7	232	131						
平成22年10月20日	66,472	63,746	60,611	53,886	3,964	400	2,361	1,270	1,254	16	885		833	374	28	60	7	208	99						
平成21年10月20日	68,679	65,583	62,621	55,587	4,155	418	2,461	1,263	1,246	17	762		818	406	37	97	1	309	165						
平成20年10月20日	65,375	62,939	60,224	53,104	4,153	362	2,605	927	910	11	951	3	708	255	37	47	9	334	159						
鶴見区・神奈川区・港北区	5,278	4,998	4,714	4,017	424	31	242	66	64	2	100	-	107	4	5	-	1	13	6	203	47	1			
横緑区・青葉区・都筑区	5,786	5,620	5,362	4,319	504	76	463	36	35	1	124	-	87	9	-	-	-	4	19	72	60	2			
旭区・瀬谷区・泉区	4,381	4,209	3,960	3,599	269	19	73	65	65	-	79	1	102	23	-	2	-	4	6	103	32	2			
西区・保土ヶ谷区・戸塚区	4,140	4,017	3,748	3,298	331	37	82	79	78	1	87	1	94	9	-	-	-	1	2	69	39	3			
南区・港南区・栄区	3,867	3,732	3,480	3,210	222	10	38	102	102	-	75	-	71	12	2	3	1	5	3	91	16	2			
中区・磯子区・金沢区	3,391	3,260	3,047	2,747	229	27	44	77	77	-	67	-	65	16	-	4	-	2	6	71	28	4			
川崎区・幸区・中原区	4,092	3,940	3,702	3,093	275	18	316	92	92	-	71	-	67	8	2	8	-	9	16	70	35	4			
高津区・多摩区・宮前区・麻生区	5,785	5,631	5,356	4,358	303	74	621	41	37	4	130	-	93	10	-	7	1	1	6	96	24	9			
相模原市	5,671	5,468	5,161	4,595	370	31	165	59	58	1	134	1	84	38	4	6	-	15	2	105	31	2			
横須賀市・逗子市・三浦市・葉山町	4,334	4,231	4,031	3,605	353	11	62	61	61	-	75	-	60	7	-	-	1	7	7	52	26	3			
鎌倉市・藤沢市	4,665	4,577	4,363	3,913	356	16	78	45	44	1	105	-	62	32	-	4	-	-	7	20	22	3			
茅ヶ崎市・寒川町	2,501	2,362	2,275	2,062	182	4	27	20	20	-	31	-	31	19	-	3	-	4	3	86	22	2			
平塚市・大磯町・二宮町・中井町	2,784	2,696	2,605	2,363	187	20	35	12	11	1	34	-	36	3	1	2	-	2	5	50	24	1			
秦野市・伊勢原市	2,227	2,180	2,079	1,907	130	9	33	17	17	-	44	-	35	6	-	-	-	5	1	26	9	-			
小田原市・南足柄市・大井町・松田町・山北町 開成町・箱根町・真鶴町・湯河原町	2,889	2,844	2,745	2,443	218	15	69	13	13	-	26	-	49	4	-	3	-	2	-	21	11	4			
厚木市・海老名市・愛川町・清川村	3,592	3,452	3,279	2,973	250	3	53	57	57	-	63	-	49	29	-	1	-	13	-	72	25	-			
大和市・座間市・綾瀬市	3,729	3,581	3,375	3,023	271	8	73	66	66	-	69	-	68	16	1	2	-	9	3	90	23	4			

(G)進路希望未決定者の内訳については、平成28年度実施調査からの調査項目です。



第2表 総括表 < 構成比 >

区分	卒業予定者総数	(A) 高等学校等進学科										希望者				(C) 専修学校一般課程		(D) 公共職業訓練等能力	(E) 就職希望者	(F) 進路希望者	(G) 進路希望未決定者						
		高等学校					進学科					高等専門学校	特別支援学校	(専修) 高等学校	(専修) 一般課程	調査した者のうち、	調査できなかった者のうち、										
		計		公立		私立		計	定時制		通信制												高等学校別科	中等教育学校後期課程	本	別	
		公立	私立	公立	私立	公立	私立		公立	私立																	
平成29年10月20日	100.0	96.7	91.6	80.3	7.1	0.6	3.6	1.3	1.3	0.0	1.9	0.0	-	0.2	1.7	0.4	0.0	0.1	0.0	0.1	0.1	1.9	0.7	0.1			
平成28年10月20日	100.0	96.4	91.3	80.7	6.6	0.6	3.4	1.5	1.4	0.0	1.8	0.0	-	0.2	1.7	0.4	0.0	0.1	0.0	0.2	0.1	2.1	0.6	0.1			
平成27年10月20日	100.0	96.9	92.2	81.3	6.8	0.7	3.5	1.4	1.4	0.0	1.6	0.0	0.0	0.2	1.5	0.5	0.1	0.1	0.0	0.2	0.2	2.1	0.6	0.1			
平成26年10月20日	100.0	96.6	91.9	81.4	6.1	0.7	3.6	1.6	1.6	0.0	1.5	0.0	-	0.2	1.5	0.5	0.0	0.1	0.0	0.2	0.2	2.3	0.6	0.1			
平成25年10月20日	100.0	96.7	91.9	81.4	6.2	0.7	3.5	1.7	1.7	0.0	1.4	0.0	-	0.2	1.5	0.5	0.0	0.1	0.0	0.2	0.2	2.1	0.6	0.1			
平成24年10月20日	100.0	96.2	91.2	80.7	6.3	0.7	3.5	1.8	1.7	0.0	1.6	0.0	0.0	0.2	1.4	0.6	0.0	0.1	0.0	0.3	0.2	2.5	0.6	0.1			
平成23年10月20日	100.0	96.1	91.4	81.4	6.0	0.6	3.3	1.8	1.8	0.0	1.2	0.0	-	0.2	1.4	0.6	0.0	0.1	0.0	0.3	0.2	2.7	0.6	0.1			
平成22年10月20日	100.0	95.9	91.2	81.1	6.0	0.6	3.6	1.9	1.9	0.0	1.3	0.0	0.0	0.2	1.3	0.6	0.0	0.1	0.0	0.3	0.1	2.9	0.6	0.1			
平成21年10月20日	100.0	95.5	91.2	80.9	6.0	0.6	3.6	1.8	1.8	0.0	1.1	0.0	0.0	0.2	1.2	0.6	0.1	0.1	0.0	0.4	0.2	3.0	0.6	0.1			
平成20年10月20日	100.0	96.3	92.1	81.2	6.4	0.6	4.0	1.4	1.4	0.0	1.5	0.0	-	0.2	1.1	0.4	0.1	0.1	0.0	0.5	0.2	2.4	0.6	0.1			
鶴見区・神奈川区・港北区	100.0	94.7	89.3	76.1	8.0	0.6	4.6	1.3	1.2	0.0	1.9	-	-	0.2	2.0	0.1	0.1	-	0.0	0.2	0.1	3.8	0.9	0.0			
横緑区・青葉区・都筑区	100.0	97.1	92.7	74.6	8.7	1.3	8.0	0.6	0.6	0.0	2.1	-	-	0.2	1.5	0.2	-	-	-	0.1	0.3	1.2	1.0	0.0			
旭区・瀬谷区・泉区	100.0	96.1	90.4	82.2	6.1	0.4	1.7	1.5	1.5	-	1.8	0.0	-	0.0	2.3	0.5	-	0.0	-	0.1	0.1	2.4	0.7	0.0			
西区・保土ヶ谷区・戸塚区	100.0	97.0	90.5	79.7	8.0	0.9	2.0	1.9	1.9	0.0	2.1	0.0	-	0.2	2.3	0.2	-	-	-	0.0	0.0	1.7	0.9	0.1			
南区・港南区・栄区	100.0	96.5	90.0	83.0	5.7	0.3	1.0	2.6	2.6	-	1.9	-	-	0.1	1.8	0.3	0.1	0.1	0.0	0.1	0.1	2.4	0.4	0.1			
中区・磯子区・金沢区	100.0	96.1	89.9	81.0	6.8	0.8	1.3	2.3	2.3	-	2.0	-	-	0.1	1.9	0.5	-	0.1	-	0.1	0.2	2.1	0.8	0.1			
川崎区・幸区・中原区	100.0	96.3	90.5	75.6	6.7	0.4	7.7	2.2	2.2	-	1.7	-	-	0.2	1.6	0.2	0.0	0.2	-	0.2	0.4	1.7	0.9	0.1			
高津区・多摩区・宮前区・麻生区	100.0	97.3	92.6	75.3	5.2	1.3	10.7	0.7	0.6	0.1	2.2	-	-	0.2	1.6	0.2	-	0.1	0.0	0.0	0.1	1.7	0.4	0.2			
相模原市	100.0	96.4	91.0	81.0	6.5	0.5	2.9	1.0	1.0	0.0	2.4	0.0	-	0.5	1.5	0.7	0.1	0.1	-	0.3	0.0	1.9	0.5	0.0			
横須賀市・逗子市・三浦市・葉山町	100.0	97.6	93.0	83.2	8.1	0.3	1.4	1.4	1.4	-	1.7	-	-	0.1	1.4	0.2	-	-	0.0	0.2	0.2	1.2	0.6	0.1			
鎌倉市・藤沢市	100.0	98.1	93.5	83.9	7.6	0.3	1.7	1.0	0.9	0.0	2.3	-	-	0.0	1.3	0.7	-	0.1	-	-	0.2	0.4	0.5	0.1			
茅ヶ崎市・寒川町	100.0	94.4	91.0	82.4	7.3	0.2	1.1	0.8	0.8	-	1.2	-	-	0.2	1.2	0.8	-	0.1	-	0.2	0.1	3.4	0.9	0.1			
平塚市・大磯町・二宮町・中井町	100.0	96.8	93.6	84.9	6.7	0.7	1.3	0.4	0.4	0.0	1.2	-	-	0.3	1.3	0.1	0.0	0.1	-	0.1	0.2	1.8	0.9	0.0			
秦野市・伊勢原市	100.0	97.9	93.4	85.6	5.8	0.4	1.5	0.8	0.8	-	2.0	-	-	0.2	1.6	0.3	-	-	-	0.2	0.0	1.2	0.4	-			
小田原市・南足柄市・大井町・松田町・山北町 開成町・箱根町・真鶴町・湯河原町	100.0	98.4	95.0	84.6	7.5	0.5	2.4	0.4	0.4	-	0.9	-	-	0.4	1.7	0.1	-	0.1	-	0.1	-	0.7	0.4	0.1			
厚木市・海老名市・愛川町・清川村	100.0	96.1	91.3	82.8	7.0	0.1	1.5	1.6	1.6	-	1.8	-	-	0.1	1.4	0.8	-	0.0	-	0.4	-	2.0	0.7	-			
大和市・座間市・綾瀬市	100.0	96.0	90.5	81.1	7.3	0.2	2.0	1.8	1.8	-	1.9	-	-	0.1	1.8	0.4	0.0	0.1	-	0.2	0.1	2.4	0.6	0.1			

(注) 1 (G)進路希望未決定者の内訳については、平成28年度実施調査からの調査項目です。  
 2 構成比は全体に対する割合で計算し、小数点以下第2位を四捨五入しているため、内訳の計が100.0にならない場合があります。

第3表 高等学校(全日制的課程)への普通科・専門学科・総合学科別進学希望状況

(単位:人)

区分	全日制高等学校進学者総数						希望校を決めていない者										私立						公立						私立						
	普通科			総合学科			普通科		総合学科		普通科		総合学科		普通科		総合学科		普通科		総合学科		普通科		総合学科		普通科		総合学科		普通科		総合学科		
	進学者	希望者	希望率	進学者	希望者	希望率	進学者	希望者	希望率	進学者	希望者	希望率	進学者	希望者	希望率	進学者	希望者	希望率	進学者	希望者	希望率	進学者	希望者	希望率	進学者	希望者	希望率	進学者	希望者	希望率	進学者	希望者	希望率		
	計	普通科	専門学科	総合学科	計	普通科	専門学科	総合学科	計	普通科	専門学科	総合学科	計	普通科	専門学科	総合学科	計	普通科	専門学科	総合学科	計	普通科	専門学科	総合学科	計	普通科	専門学科	総合学科	計	普通科	専門学科	総合学科			
平成29年10月20日	63,282	53,651	6,589	3,042	41,621	4,691	1,942	3,766	1,549	1,057	880	18	1	4,698	145	31	333	71	5	2,353	115	6													
平成28年10月20日	63,892	54,059	6,767	3,066	42,202	5,037	1,967	3,844	1,405	1,067	956	9	-	4,457	129	22	328	81	6	2,272	106	4													
平成27年10月20日	64,881	53,763	6,999	4,119	41,588	5,097	2,992	3,650	1,537	1,070	1,209	15	17	4,626	122	19	368	82	15	2,322	146	6													
平成26年10月20日	64,035	52,781	7,251	4,003	41,152	5,264	2,995	3,533	1,637	945	1,190	21	19	4,124	116	22	402	80	18	2,380	133	4													
平成25年10月20日	64,757	53,265	7,459	4,033	41,324	5,368	3,052	3,577	1,676	909	1,433	27	42	4,194	140	18	415	83	7	2,322	165	5													
平成24年10月20日	62,884	51,329	7,498	4,057	39,740	5,557	3,128	3,563	1,573	868	1,180	13	12	4,222	131	21	366	76	21	2,258	148	7													
平成23年10月20日	62,020	50,746	7,265	4,009	39,724	5,422	2,996	3,309	1,419	963	1,358	52	18	3,957	110	21	346	70	7	2,052	192	4													
平成22年10月20日	60,611	49,916	6,916	3,779	39,024	5,251	2,924	3,330	1,336	816	1,178	21	6	3,837	105	22	331	64	5	2,216	139	6													
平成21年10月20日	62,621	51,281	7,263	4,077	40,267	5,443	3,161	3,235	1,464	860	1,090	46	21	4,029	101	25	334	79	5	2,326	130	5													
平成20年10月20日	60,224	49,512	7,129	3,583	37,815	5,346	2,657	3,258	1,394	865	1,672	62	35	4,027	107	19	286	72	4	2,454	148	3													
鶴見区・神奈川区・港北区	4,714	4,017	452	245	2,788	249	142	508	181	103	45	1	-	418	6	-	27	4	-	231	11	-													
横緑区・青葉区・都筑区	5,362	4,968	344	50	3,706	194	20	208	121	28	42	-	-	499	5	-	66	10	-	447	14	2													
旭区・瀬谷区・泉区	3,960	3,449	391	120	2,729	282	52	283	83	65	98	6	1	258	10	1	14	4	1	67	6	-													
西区・保土ヶ谷区・戸塚区	3,748	3,250	370	128	2,341	229	30	447	115	98	38	-	-	316	15	-	30	7	-	78	4	-													
南区・港南区・栄区	3,480	2,883	387	210	1,954	205	89	576	167	118	98	3	-	212	8	2	9	1	-	34	3	1													
中区・磯子区・金沢区	3,047	2,410	340	297	1,678	204	142	408	115	154	45	1	-	219	10	-	20	6	1	40	4	-													
川崎区・幸区・中原区	3,702	2,980	609	113	1,662	175	106	694	409	7	40	-	-	269	6	-	16	2	-	299	17	-													
高津区・多摩区・宮前区・麻生区	5,356	4,849	410	97	3,310	212	96	443	157	1	139	-	-	296	7	-	58	16	-	603	18	-													
相模原市	5,161	4,336	504	321	3,746	466	316	6	22	3	36	-	-	362	8	-	26	3	2	160	5	-													
横須賀市・逗子市・三浦市・葉山町	4,031	2,855	606	570	2,315	522	116	117	59	448	28	-	-	333	16	4	9	2	-	53	7	2													
鎌倉市・藤沢市	4,363	3,787	335	241	3,227	263	213	47	48	20	95	-	-	332	17	7	11	5	-	75	2	1													
茅ヶ崎市・寒川町	2,275	2,042	156	77	1,780	121	71	5	15	5	59	6	-	175	6	1	3	1	-	20	7	-													
平塚市・大磯町・二宮町・中井町	2,605	2,092	477	36	1,850	450	33	4	18	-	8	-	-	180	5	2	17	2	1	33	2	-													
秦野市・伊勢原市	2,079	1,757	176	146	1,582	171	144	-	3	1	6	-	-	129	-	1	8	1	-	32	1	-													
小田原市・南足柄市・大井町・松田町・山北町 開成町・箱根町・真鶴町・湯河原町	2,745	2,324	379	42	2,029	362	29	2	7	1	13	-	-	204	2	12	11	4	-	65	4	-													
厚木市・海老名市・愛川町・清川村	3,279	2,794	392	93	2,495	356	90	5	13	3	11	-	-	233	17	-	2	1	-	48	5	-													
大和市・盛岡市・綾瀬市	3,375	2,858	261	256	2,429	230	253	13	16	2	79	1	-	263	7	1	6	2	-	68	5	-													

第4表 高等学校(全日制的課程)への普通科・専門学科・総合学科別進学希望状況 < 構成比 > (単位: %)

区分	校数										希望者																					
	全日制					進学					普通科					専門学科					総合学科											
	計	普通科	専門学科	総合学科	合計	計	普通科	専門学科	総合学科	合計	計	普通科	専門学科	総合学科	合計	計	普通科	専門学科	総合学科	合計	計	普通科	専門学科	総合学科	合計	計	普通科	専門学科	総合学科			
平成 29 年 10 月 20 日	100.0	84.8	10.4	4.8	4.8	65.8	7.4	3.1	3.1	6.0	2.4	1.7	1.4	0.0	0.0	7.4	0.2	0.0	0.0	0.0	0.5	0.1	0.0	0.0	0.0	0.5	0.1	0.0	0.0	3.7	0.2	0.0
平成 28 年 10 月 20 日	100.0	84.6	10.6	4.8	4.8	66.1	7.9	3.1	3.1	6.0	2.2	1.7	1.5	0.0	-	7.0	0.2	0.0	0.0	0.0	0.5	0.1	0.0	0.0	0.0	0.5	0.1	0.0	3.6	0.2	0.0	
平成 27 年 10 月 20 日	100.0	82.9	10.8	6.3	6.3	64.1	7.9	4.6	4.6	5.6	2.4	1.6	1.9	0.0	0.0	7.1	0.2	0.0	0.0	0.0	0.6	0.1	0.0	0.0	0.0	0.6	0.1	0.0	3.6	0.2	0.0	
平成 26 年 10 月 20 日	100.0	82.4	11.3	6.3	6.3	64.3	8.2	4.7	4.7	5.5	2.6	1.5	1.9	0.0	0.0	6.4	0.2	0.0	0.0	0.0	0.6	0.1	0.0	0.0	0.0	0.6	0.1	0.0	3.7	0.2	0.0	
平成 25 年 10 月 20 日	100.0	82.3	11.5	6.2	6.2	63.8	8.3	4.7	4.7	5.5	2.6	1.4	2.2	0.0	0.1	6.5	0.2	0.0	0.0	0.0	0.6	0.1	0.0	0.0	0.0	0.6	0.1	0.0	3.6	0.3	0.0	
平成 24 年 10 月 20 日	100.0	81.6	11.9	6.5	6.5	63.2	8.8	5.0	5.0	5.7	2.5	1.4	1.9	0.0	0.0	6.7	0.2	0.0	0.0	0.0	0.6	0.1	0.0	0.0	0.0	0.6	0.1	0.0	3.6	0.2	0.0	
平成 23 年 10 月 20 日	100.0	81.8	11.7	6.5	6.5	64.1	8.7	4.8	4.8	5.3	2.3	1.6	2.2	0.1	0.0	6.4	0.2	0.0	0.0	0.0	0.6	0.1	0.0	0.0	0.0	0.6	0.1	0.0	3.3	0.3	0.0	
平成 22 年 10 月 20 日	100.0	82.4	11.4	6.2	6.2	64.4	8.7	4.8	4.8	5.5	2.2	1.3	1.9	0.0	0.0	6.3	0.2	0.0	0.0	0.0	0.5	0.1	0.0	0.0	0.0	0.5	0.1	0.0	3.7	0.2	0.0	
平成 21 年 10 月 20 日	100.0	81.9	11.6	6.5	6.5	64.3	8.7	5.0	5.0	5.2	2.3	1.4	1.7	0.1	0.0	6.4	0.2	0.0	0.0	0.0	0.5	0.1	0.0	0.0	0.0	0.5	0.1	0.0	3.7	0.2	0.0	
平成 20 年 10 月 20 日	100.0	82.2	11.8	5.9	5.9	62.8	8.9	4.4	4.4	5.4	2.3	1.4	2.8	0.1	0.1	6.7	0.2	0.0	0.0	0.0	0.5	0.1	0.0	0.0	0.0	0.5	0.1	0.0	4.1	0.2	0.0	
鶴見区・神奈川区・港北区	100.0	85.2	9.6	5.2	5.2	59.1	5.3	3.0	3.0	10.8	3.8	2.2	1.0	0.0	-	8.9	0.1	-	-	-	0.6	0.1	-	-	-	0.6	0.1	-	4.9	0.2	-	
横浜	100.0	92.7	6.4	0.9	0.9	69.1	3.6	0.4	0.4	3.9	2.3	0.5	0.8	-	-	9.3	0.1	-	-	-	1.2	0.2	-	-	-	1.2	0.2	-	8.3	0.3	0.0	
旭区・瀬谷区・泉区	100.0	87.1	9.9	3.0	3.0	68.9	7.1	1.3	1.3	7.1	2.1	1.6	2.5	0.2	0.0	6.5	0.3	0.0	0.0	0.0	0.4	0.1	0.0	0.0	0.0	0.4	0.1	0.0	1.7	0.2	-	
西区・保土ヶ谷区・戸塚区	100.0	86.7	9.9	3.4	3.4	62.5	6.1	0.8	0.8	11.9	3.1	2.6	1.0	-	-	8.4	0.4	-	-	-	0.8	0.2	-	-	-	0.8	0.2	-	2.1	0.1	-	
南区・港南区・栄区	100.0	82.8	11.1	6.0	6.0	56.1	5.9	2.6	2.6	16.6	4.8	3.4	2.8	0.1	-	6.1	0.2	0.1	0.1	0.0	0.3	0.0	-	-	0.3	0.0	-	1.0	0.1	0.0		
中区・磯子区・金沢区	100.0	79.1	11.2	9.7	9.7	55.1	6.7	4.7	4.7	13.4	3.8	5.1	1.5	0.0	-	7.2	0.3	-	-	-	0.7	0.2	0.0	0.0	0.0	0.7	0.2	0.0	1.3	0.1	-	
川崎市	100.0	80.5	16.5	3.1	3.1	44.9	4.7	2.9	2.9	18.7	11.0	0.2	1.1	-	-	7.3	0.2	-	-	-	0.4	0.1	-	-	-	0.4	0.1	-	8.1	0.5	-	
高津区・多摩区・宮前区・麻生区	100.0	90.5	7.7	1.8	1.8	61.8	4.0	1.8	1.8	8.3	2.9	0.0	2.6	-	-	5.5	0.1	-	-	-	1.1	0.3	-	-	-	1.1	0.3	-	11.3	0.3	-	
相模原市	100.0	84.0	9.8	6.2	6.2	72.6	9.0	6.1	6.1	0.1	0.4	0.1	0.7	-	-	7.0	0.2	-	-	-	0.5	0.1	0.0	0.0	0.0	0.5	0.1	0.0	3.1	0.1	-	
横須賀市・逗子市・三浦市・葉山町	100.0	70.8	15.0	14.1	14.1	57.4	12.9	2.9	2.9	2.9	1.5	11.1	0.7	-	-	8.3	0.4	0.1	0.1	0.0	0.2	0.0	-	-	0.2	0.0	-	1.3	0.2	0.0		
鎌倉市・藤沢市	100.0	86.8	7.7	5.5	5.5	74.0	6.0	4.9	4.9	1.1	1.1	0.5	2.2	-	-	7.6	0.4	0.2	0.2	0.0	0.3	0.1	-	-	0.3	0.1	-	1.7	0.0	0.0		
茅ヶ崎市・寒川町	100.0	89.8	6.9	3.4	3.4	78.2	5.3	3.1	3.1	0.2	0.7	0.2	2.6	0.3	-	7.7	0.3	0.0	0.0	0.0	0.1	0.0	-	-	0.1	0.0	-	0.9	0.3	-		
平塚市・大磯町・二宮町・中井町	100.0	80.3	18.3	1.4	1.4	71.0	17.3	1.3	1.3	0.2	0.7	-	0.3	-	-	6.9	0.2	0.1	0.1	0.0	0.7	0.1	0.0	0.0	0.0	0.7	0.1	0.0	1.3	0.1	-	
秦野市・伊勢原市	100.0	84.5	8.5	7.0	7.0	76.1	8.2	6.9	6.9	-	0.1	0.0	0.3	-	-	6.2	-	0.0	0.0	-	0.4	0.0	-	-	0.4	0.0	-	1.5	0.0	-		
小田原市・南足柄市・大井町・松田町・山北町・開成町・箱根町・真鶴町・湯河原町	100.0	84.7	13.8	1.5	1.5	73.9	13.2	1.1	1.1	0.1	0.3	0.0	0.5	-	-	7.4	0.1	0.4	0.4	0.0	0.4	0.1	-	-	0.4	0.1	-	2.4	0.1	-		
厚木市・海老名市・愛川町・清川村	100.0	85.2	12.0	2.8	2.8	76.1	10.9	2.7	2.7	0.2	0.4	0.1	0.3	-	-	7.1	0.5	-	-	-	0.1	0.0	-	-	0.1	0.0	-	1.5	0.2	-		
大和市・座間市・綾瀬市	100.0	84.7	7.7	7.6	7.6	72.0	6.8	7.5	7.5	0.4	0.5	0.1	2.3	0.0	-	7.8	0.2	0.0	0.0	0.0	0.2	0.1	-	-	0.2	0.1	-	2.0	0.1	-		

(注) 構成比は全体に対する割合で計算し、小数点以下第2位を四捨五入しているため、内訳の計が100.0にならない場合があります。

第5表 高等学校(定時制の課程)への普通科・専門学科・総合学科別進学希望状況 (単位:人)

区分	定時制 高等学校 進学希望者 総数	県内計				県内				県外				
		計		公立		公立		公立		公立		私立		
		普通科	専門学科	普通科	総合学科	普通科	専門学科	普通科	総合学科	普通科	専門学科	普通科	総合学科	
平成29年10月20日	908	538	26	333	427	14	51	86	12	281	25	-	1	11
平成28年10月20日	1,019	620	74	314	498	54	66	76	15	240	46	5	8	11
平成27年10月20日	1,017	580	82	345	458	62	82	84	17	257	38	3	6	10
平成26年10月20日	1,115	648	99	348	508	84	69	84	13	272	56	2	7	20
平成25年10月20日	1,204	684	89	426	505	71	68	92	12	340	87	6	18	5
平成24年10月20日	1,209	656	117	426	494	91	96	92	25	320	70	1	10	10
平成23年10月20日	1,249	672	110	455	487	90	107	107	16	339	78	4	9	12
平成22年10月20日	1,270	653	108	493	467	80	126	94	25	342	92	3	25	16
平成21年10月20日	1,263	697	99	450	515	71	90	98	23	330	84	5	30	17
平成20年10月20日	927	454	82	374	297	67	87	101	12	285	56	3	2	7
鶴見区・神奈川区・港北区	66	27	5	32	20	5	-	3	-	31	4	-	1	2
緑区・青葉区・都筑区	36	14	2	19	13	2	1	-	-	18	1	-	-	1
旭区・瀬谷区・泉区	65	42	-	23	36	-	-	4	-	23	2	-	-	-
西区・保土ヶ谷区・戸塚区	79	42	1	35	36	-	-	3	1	35	3	-	-	1
南区・港南区・栄区	102	22	1	79	19	-	4	2	1	75	1	-	-	-
中区・磯子区・金沢区	77	28	3	46	26	2	4	1	1	42	1	-	-	-
川崎区・幸区・中原区	92	82	7	3	22	1	-	54	6	3	6	-	-	-
高津区・多摩区・宮前区・麻生区	41	31	2	4	9	-	4	17	2	-	5	-	-	4
相模原市	59	35	-	23	34	-	22	-	-	1	1	-	-	1
横須賀市・逗子市・三浦市・葉山町	61	15	1	45	14	-	-	1	1	45	-	-	-	-
鎌倉市・藤沢市	45	38	1	5	36	1	1	1	-	4	1	-	-	1
茅ヶ崎市・寒川町	20	18	-	2	18	-	-	-	-	2	-	-	-	-
平塚市・大磯町・二宮町・中井町	12	11	5	1	5	1	5	-	-	-	-	-	-	1
秦野市・伊勢原市	17	14	-	3	14	-	3	-	-	-	-	-	-	-
小田原市・菊池町・大井町・松田町・山北町 開成町・箱根町・真鶴町・湯河原町	13	12	-	1	12	-	-	-	-	1	-	-	-	-
厚木市・海老名市・愛川町・清川村	57	55	-	2	55	-	2	-	-	-	-	-	-	-
大和市・座間市・綾瀬市	66	58	2	6	58	2	5	-	-	1	-	-	-	-

(注)平成21年度実施調査から県外公立及び私立定時制は区分せず調査しています。

第6表 高等学校(定時制の課程)への普通科・専門学科・総合学科別進学希望状況 < 構成比 >

(単位: %)

区分	県内計			県内						県外							
	計	普通科		総合学科		普通科		総合学科		普通科		総合学科		普通科		総合学科	
		普通科	専門学科	総合学科	普通科	総合学科	普通科	総合学科	普通科	総合学科	普通科	総合学科	普通科	総合学科	普通科	総合学科	普通科
平成29年10月20日	100.0	59.3	2.9	36.7	47.0	1.5	5.6	9.5	1.3	30.9	2.8	-	0.1	-	-	-	-
平成28年10月20日	100.0	60.8	7.3	30.8	48.9	5.3	6.5	7.5	1.5	23.6	4.5	0.5	0.8	-	-	-	-
平成27年10月20日	100.0	57.0	8.1	33.9	45.0	6.1	8.1	8.3	1.7	25.3	3.7	0.3	0.6	-	-	-	-
平成26年10月20日	100.0	58.1	8.9	31.2	45.6	7.5	6.2	7.5	1.2	24.4	5.0	0.2	0.6	-	-	-	-
平成25年10月20日	100.0	56.8	7.4	35.4	41.9	5.9	5.6	7.6	1.0	28.2	7.2	0.5	1.5	-	-	-	-
平成24年10月20日	100.0	54.3	9.7	35.2	40.9	7.5	7.9	7.6	2.1	26.5	5.8	0.1	0.8	-	-	-	-
平成23年10月20日	100.0	53.8	8.8	36.4	39.0	7.2	8.6	8.6	1.3	27.1	6.2	0.3	0.7	-	-	-	-
平成22年10月20日	100.0	51.4	8.5	38.8	36.8	6.3	9.9	7.4	2.0	26.9	7.2	0.2	2.0	-	-	-	-
平成21年10月20日	100.0	55.2	7.8	35.6	40.8	5.6	7.1	7.8	1.8	26.1	6.7	0.4	2.4	-	-	-	-
平成20年10月20日	100.0	49.0	8.8	40.3	32.0	7.2	9.4	10.9	1.3	30.7	6.0	0.3	0.2	0.8	0.3	0.1	0.6
鶴見区・神奈川区・港北区	100.0	40.9	7.6	48.5	30.3	7.6	-	4.5	-	47.0	6.1	-	1.5	-	-	-	-
横緑区・青葉区・都筑区	100.0	38.9	5.6	52.8	36.1	5.6	2.8	-	-	50.0	2.8	-	-	-	-	-	-
旭区・瀬谷区・泉区	100.0	64.6	-	35.4	55.4	-	-	6.2	-	35.4	3.1	-	-	-	-	-	-
西区・保土ヶ谷区・戸塚区	100.0	53.2	1.3	44.3	45.6	-	-	3.8	1.3	44.3	3.8	-	-	-	-	-	-
南区・港南区・栄区	100.0	21.6	1.0	77.5	18.6	-	3.9	2.0	1.0	73.5	1.0	-	-	-	-	-	-
中区・磯子区・金沢区	100.0	36.4	3.9	59.7	33.8	2.6	5.2	1.3	1.3	54.5	1.3	-	-	-	-	-	-
川崎区・幸区・中原区	100.0	89.1	7.6	3.3	23.9	1.1	-	58.7	6.5	3.3	6.5	-	-	-	-	-	-
高津区・多摩区・宮前区・麻生区	100.0	75.6	4.9	9.8	22.0	-	9.8	41.5	4.9	-	12.2	-	-	-	-	-	-
相模原市	100.0	59.3	-	39.0	57.6	-	37.3	-	-	1.7	1.7	-	-	-	-	-	-
横須賀市・逗子市・三浦市・葉山町	100.0	24.6	1.6	73.8	23.0	-	-	1.6	1.6	73.8	-	-	-	-	-	-	-
鎌倉市・藤沢市	100.0	84.4	2.2	11.1	80.0	2.2	2.2	2.2	-	8.9	2.2	-	-	-	-	-	-
茅ヶ崎市・寒川町	100.0	90.0	-	10.0	90.0	-	-	-	-	10.0	-	-	-	-	-	-	-
平塚市・大磯町・二宮町・中井町	100.0	41.7	8.3	41.7	41.7	8.3	41.7	-	-	-	-	-	-	-	-	-	-
秦野市・伊勢原市	100.0	82.4	-	17.6	82.4	-	17.6	-	-	-	-	-	-	-	-	-	-
小田原市・南足柄市・大井町・松田町・山北町 開成町・箱根町・真鶴町・湯河原町	100.0	92.3	-	7.7	92.3	-	-	-	-	7.7	-	-	-	-	-	-	-
厚木市・海老名市・愛川町・清川村	100.0	96.5	-	3.5	96.5	-	3.5	-	-	-	-	-	-	-	-	-	-
大和市・座間市・綾瀬市	100.0	87.9	3.0	9.1	87.9	3.0	7.6	-	-	1.5	-	-	-	-	-	-	-

(注) 1 平成24年度実施調査から県外公立及び私立定時制は区分せず調査しています。  
 2 構成比は全体に対する割合で計算し、小数点以下第2位を四捨五入しているため、内訳の計が100.0にならない場合があります。

第7表 高等学校(通信制の課程)、高等学校別科、中等教育学校後期課程、高等専門学校、特別支援学校への進学希望状況 (単位:人)

区分	通信制高等学校						中等教育学校後期課程(本科)						高等専門学校				特別支援学校高等部	
	県内		県外		計		県内		県外		計		県内		県外		計	
	公立	私立	公立	私立	公立	私立	公立	私立	公立	私立	公立	私立	公立	私立	公立	私立	公立	私立
	専攻科	普通科	専攻科	普通科	専攻科	普通科	専攻科	普通科	専攻科	普通科	専攻科	普通科	専攻科	普通科	専攻科	普通科	専攻科	普通科
平成29年10月20日	193	476	1	644	3	-	-	-	-	-	-	-	-	91	40	131	40	1,160
平成28年10月20日	171	462	2	629	4	-	-	-	-	-	-	-	-	79	42	121	42	1,155
平成27年10月20日	172	478	-	452	8	1	-	-	-	-	-	-	-	84	53	137	53	1,075
平成26年10月20日	177	417	5	435	7	-	-	-	-	-	-	-	-	76	29	105	29	1,033
平成25年10月20日	224	428	7	360	6	-	-	-	-	-	-	-	-	88	44	132	44	1,067
平成24年10月20日	292	434	11	342	14	3	-	-	-	-	-	-	-	85	37	122	37	970
平成23年10月20日	239	328	-	243	6	-	-	-	-	-	-	-	-	96	40	136	40	954
平成22年10月20日	356	309	-	220	11	-	-	-	-	-	-	-	-	97	39	136	39	833
平成21年10月20日	301	278	2	181	9	-	-	-	-	-	-	-	-	79	31	110	31	818
平成20年10月20日	329	216	6	400	3	-	-	-	-	-	-	-	-	81	45	126	45	694
鶴見区・神奈川区・港北区	100	42	-	48	-	-	-	-	-	-	-	-	-	7	4	11	4	107
横浜緑区・青葉区・都筑区	124	49	-	71	-	-	-	-	-	-	-	-	-	7	4	11	4	87
横浜旭区・瀬谷区・泉区	79	25	-	33	1	-	-	-	-	-	-	-	-	1	1	2	1	102
横浜西区・保土ヶ谷区・戸塚区	87	26	-	47	1	-	-	-	-	-	-	-	-	7	1	8	1	94
横浜市南区・港南区・栄区	75	29	-	37	-	-	-	-	-	-	-	-	-	2	2	4	2	71
横浜中区・磯子区・金沢区	67	11	-	30	-	-	-	-	-	-	-	-	-	4	-	4	-	65
川崎市川崎区・幸区・中原区	71	14	-	52	-	-	-	-	-	-	-	-	-	7	1	8	1	67
川崎市高津区・多摩区・宮前区・麻生区	130	35	-	87	-	-	-	-	-	-	-	-	-	6	5	11	5	93
相模原市相模原市	134	17	-	56	1	-	-	-	-	-	-	-	-	17	12	29	12	84
横浜須賀野市・逗子市・三浦市・葉山町	75	13	-	18	-	-	-	-	-	-	-	-	-	3	1	4	3	60
鎌倉市・藤沢市	105	23	-	54	-	-	-	-	-	-	-	-	-	2	-	2	-	62
茅ヶ崎市・寒川町	31	9	-	14	-	-	-	-	-	-	-	-	-	4	1	5	4	31
平塚市・大磯町・二宮町・中井町	34	5	-	6	-	-	-	-	-	-	-	-	-	8	1	9	8	36
秦野市・伊勢原市	44	17	-	19	-	-	-	-	-	-	-	-	-	2	3	5	2	35
小田原市・南足柄市・大井町・松田町・山北町 開成町・箱根町・真鶴町・湯河原町	26	7	-	6	-	-	-	-	-	-	-	-	-	10	1	11	10	49
厚木市・海老名市・愛川町・清川村	63	7	-	29	-	-	-	-	-	-	-	-	-	2	2	4	2	49
大和市・盛岡市・綾瀬市	69	9	-	37	-	-	-	-	-	-	-	-	-	2	1	3	2	68

(注) 平成21年度実施調査から特別支援学校高等部は県内外及び国・公立を区分せず調査をしています。

第8表 県内公立高等学校(全日制の課程)専門学科への進学希望状況(1)

(単位:人)

区分	合 計																	
	計	農 業	工 業	商 業	水 産	家 庭	看 護	福 祉	総 合 産 業	理 数	国 際	国 際 関 係	国 際 情 報	音 楽	芸 術	美 術	体 育	ス ポ ー ツ
平成29年10月20日	6,258	797	2,154	1,247	115	45	122	179	258	436	147	324	...	45	...	177	212	...
平成28年10月20日	6,451	730	2,242	1,331	127	28	121	209	286	406	142	394	...	43	...	169	223	...
平成27年10月20日	6,649	677	2,264	1,369	105	50	134	184	228	555	119	249	367	...	148	...	62	138
平成26年10月20日	6,922	677	2,297	1,409	148	33	128	224	267	648	121	255	378	...	137	...	48	152
平成25年10月20日	7,071	713	2,432	1,456	136	49	118	210	320	611	143	228	332	...	134	...	56	133
平成24年10月20日	7,143	735	2,618	1,481	162	27	147	240	285	584	99	218	231	...	122	...	51	143
平成23年10月20日	6,893	595	2,553	1,489	122	48	120	202	324	536	114	228	239	...	140	...	41	142
平成22年10月20日	6,808	735	2,364	1,417	141	46	139	208	262	468	99	200	235	...	149	...	34	111
平成21年10月20日	6,953	807	2,366	1,564	149	47	127	233	314	553	80	175	243	...	121	...	45	129
平成20年10月20日	6,802	803	2,453	1,366	146	52	131	222	329	544	104	162	176	...	132	...	44	138
鶴見区・神奈川区・港北区	431	15	198	60	3	3	11	6	-	60	16	27	...	8	...	15	9	...
横緑区・青葉区・都筑区	315	27	81	27	2	3	3	2	9	70	15	31	...	9	...	19	17	...
浜旭区・瀬谷区・泉区	371	25	135	91	3	1	18	8	13	25	7	23	...	3	...	13	6	...
西区・保土ヶ谷区・戸塚区	344	24	109	81	4	1	15	10	4	33	16	31	...	-	...	11	5	...
南区・港南区・栄区	375	18	102	132	7	-	16	4	2	32	14	34	...	-	...	9	5	...
中区・磯子区・金沢区	320	12	144	66	6	4	5	5	1	30	10	23	...	1	...	8	5	...
川川崎区・幸区・中原区	584	12	260	161	1	27	1	22	5	34	22	15	...	1	...	11	12	...
崎高津区・多摩区・宮前区・藤生区	369	17	191	19	3	4	2	6	13	44	21	17	...	2	...	13	17	...
相模原市	488	126	22	77	2	-	8	14	120	11	5	10	...	16	...	20	57	...
横須賀市・逗子市・三浦市・葉山町	581	28	295	20	65	-	10	83	2	24	9	35	...	-	...	7	3	...
鎌倉市・藤沢市	311	44	141	12	5	-	4	2	12	28	3	30	...	1	...	21	8	...
茅ヶ崎市・寒川町	142	30	41	27	8	-	2	1	3	8	6	8	...	-	...	2	6	...
平塚市・大磯町・二宮町・中井町	468	165	112	152	1	1	3	-	3	9	3	11	...	-	...	2	6	...
秦野市・伊勢原市	174	42	68	30	-	-	4	2	6	3	-	1	...	1	...	7	10	...
小田原市・海老原市・本荘町・松田町・山北町 開成町・箱根町・真鶴町・湯河原町	369	112	157	75	1	1	3	1	2	4	-	6	...	-	...	2	5	...
厚木市・海老名市・愛川町・清川村	369	54	32	200	2	-	8	6	21	11	-	10	...	1	...	3	21	...
大和市・盛岡市・綾瀬市	247	46	66	17	2	-	9	7	42	10	-	12	...	2	...	14	20	...

(注) 1 区分の表記においては、「」に関する学料を省略しています。(例)区分の「農業」とは、「農業に関する学料」を指しています。

2 国際情報・芸術・スポーツに関する学料は、平成28年度実施調査から廃止された調査項目です。

3 音楽・美術に関する学料は、平成28年度実施調査からの調査項目です。

第8表 県内公立高等学校(全日制的課程)専門学科への進学希望状況(2)

(単位:人)

区分	県立											市立							希望校を決めていない者												
	計	農業	工業	商業	水産	看護	福祉	総合産業	国際関係	国際情報	音楽	芸術	美術	体育	スポーツ	計	農業	工業	商業	家庭	福祉	国際	体育	計	農業	工業	商業	福祉	国際	美術	体育
		4,691	797	1,856	703	115	122	144	258	324	45	174	153	174	153		1,549	18	8	544	45	35	435		141	59	18	8	544	45	35
平成29年10月20日	5,037	729	2,006	819	127	121	184	286	394	43	169	159	169	159	1,405	9	7	512	28	25	406	142	63	9	7	512	28	25	406	142	63
平成27年10月20日	5,097	675	2,020	762	105	134	152	228	119	249	367	138	138	138	1,537	15	2	603	50	32	435	119	62	15	2	603	50	32	435	119	62
平成26年10月20日	5,264	675	2,017	824	148	128	183	267	100	255	378	152	152	152	1,637	21	2	584	33	41	547	121	48	21	2	584	33	41	547	121	48
平成25年10月20日	5,368	712	2,133	823	136	118	180	320	119	228	332	133	133	133	1,676	27	1	629	49	30	482	143	56	27	1	629	49	30	482	143	56
平成24年10月20日	5,557	734	2,375	832	162	147	204	285	104	218	231	143	143	143	1,573	13	11	649	27	35	480	99	51	13	11	649	27	35	480	99	51
平成23年10月20日	5,422	593	2,274	952	122	120	154	324	134	228	239	142	142	142	1,419	52	2	529	48	46	401	113	41	52	2	529	48	46	401	113	41
平成22年10月20日	5,251	735	2,091	915	141	139	178	262	95	200	235	111	111	111	1,336	21	11	496	46	30	373	95	34	21	11	496	46	30	373	95	34
平成21年10月20日	5,443	805	2,078	1,017	149	127	194	314	91	175	243	129	129	129	1,464	46	2	529	47	39	462	80	45	46	2	529	47	39	462	80	45
平成20年10月20日	5,346	801	2,186	893	146	131	175	329	77	162	176	138	138	138	1,394	62	2	465	52	45	461	101	44	62	2	465	52	45	461	101	44
鶴見区・神奈川区・港北区	249	15	162	4	3	11	2	-	27	8	15	2	15	2	181	7	1	35	3	4	60	16	7	1	1	35	3	4	60	16	7
横緑区・青葉区・都筑区	194	27	72	7	2	3	2	9	31	9	19	13	19	13	121	4	-	20	3	-	70	15	4	-	-	20	3	-	70	15	4
旭区・瀬谷区・泉区	282	25	126	49	3	18	8	13	23	3	11	3	11	3	83	6	3	42	1	-	25	6	3	6	3	42	1	-	25	6	3
西区・保土ヶ谷区・戸塚区	229	24	100	31	4	15	9	4	31	-	11	-	11	-	115	5	-	50	1	1	33	16	5	-	-	50	1	1	33	16	5
南区・港南区・栄区	205	18	90	26	7	16	2	2	34	-	9	1	9	1	167	4	3	106	-	2	32	14	4	3	3	106	-	2	32	14	4
中区・磯子区・金沢区	204	12	135	6	6	5	4	1	23	1	8	3	8	3	115	2	1	60	4	1	29	10	2	1	1	60	4	1	29	10	2
川崎区・幸区・中原区	175	12	127	1	1	1	-	5	15	1	11	1	11	1	409	11	-	160	27	22	34	22	11	-	-	160	27	22	34	22	11
高津区・多摩区・宮前区・麻生区	212	17	133	6	3	2	1	13	17	2	13	5	13	5	157	12	-	58	13	4	5	44	21	-	-	58	13	4	5	44	21
相模原市	486	126	19	76	2	8	14	120	10	16	20	55	20	55	22	2	-	3	1	-	11	5	2	-	-	3	1	-	11	5	2
横須賀市・逗子市・三浦市・葉山町	522	28	290	2	65	10	83	2	35	-	7	-	7	-	59	3	-	18	-	-	24	9	3	-	-	18	-	-	24	9	3
鎌倉市・藤沢市	263	44	130	8	5	4	2	12	30	1	21	6	21	6	48	2	-	11	4	-	28	3	2	-	-	11	4	-	28	3	2
茅ヶ崎市・寒川町	121	30	40	22	8	2	1	3	8	-	2	5	2	5	15	6	1	5	-	-	8	1	1	6	1	5	-	-	8	1	1
平塚市・大磯町・二宮町・中井町	450	165	111	149	1	3	-	3	11	-	2	5	2	5	18	1	-	3	1	-	9	3	1	-	-	3	1	-	9	3	1
秦野市・伊勢原市	171	42	68	30	-	4	2	6	1	1	7	10	7	10	3	-	-	-	-	-	3	-	-	-	-	-	-	-	3	-	-
小田原市・海老原市・本庄町・松田町・山北町 開成町・箱根町・真鶴町・湯河原町	362	112	157	74	1	3	1	2	6	-	2	4	2	4	7	1	-	1	1	-	4	-	1	-	-	1	1	-	4	-	1
厚木市・海老名市・愛川町・清川村	356	54	30	200	2	8	6	21	10	1	3	21	3	21	13	2	-	2	-	-	11	-	-	-	-	2	-	-	11	-	-
大和市・盛岡市・綾瀬市	230	46	66	12	2	9	7	42	12	2	13	19	13	19	16	1	-	5	-	-	10	-	1	1	1	5	-	-	10	-	1

(注) 1 区分の表記においては、「」に関する学料を省略しています。(例)区分の「農業」とは、「農業に関する学料」を指しています。  
 2 国際情報・芸術・スポーツに関する学料は、平成28年度実施調査から廃止された調査項目です。  
 3 音楽・美術に関する学料は、平成28年度実施調査からの調査項目です。  
 4 体育に関する学料は、平成28年度実施調査から廃止についてはも調査項目です。  
 5 理数に関する学料は、平成28年度実施調査から廃止についてはも調査項目です。  
 6 希望校を決めていない者のうち国際関係に関する学料は、平成29年度調査から廃止された調査項目です。



第9表 県内公立高等学校(定時制の課程)専門学科への進学希望状況

(単位:人)

区分	公立				私立				希望校を決めていない者			
	合計		農業		工業		商業		工業	商業	工業	商業
	農業	工業	商業	計	農業	工業	商業	計				
平成29年10月20日	26	...	22	4	14	...	14	8	4	-	-	
平成28年10月20日	74	22	50	2	54	22	32	13	2	5	5	
平成27年10月20日	82	25	53	4	62	25	37	13	4	3	3	
平成26年10月20日	99	42	53	4	84	42	42	9	4	2	2	
平成25年10月20日	89	25	60	4	71	25	46	8	4	6	6	
平成24年10月20日	117	34	77	6	91	34	57	19	6	1	1	
平成23年10月20日	110	40	62	8	90	40	50	8	8	4	4	
平成22年10月20日	108	28	76	4	80	28	52	21	4	3	3	
平成21年10月20日	99	32	63	4	71	32	39	19	4	5	5	
平成20年10月20日	82	34	42	6	67	34	33	12	6	3	3	
鶴見区・神奈川区・港北区	5	...	5	-	5	...	5	-	-	-	-	
横緑区・青葉区・都筑区	2	...	2	-	2	...	2	-	-	-	-	
旭区・瀬谷区・泉区	-	...	-	-	-	...	-	-	-	-	-	
西区・保土ヶ谷区・戸塚区	1	...	-	1	-	...	-	1	-	-	-	
南区・港南区・栄区	1	...	1	-	-	...	-	1	-	-	-	
中区・磯子区・金沢区	3	...	2	1	2	...	2	-	1	-	-	
川崎区・幸区・中原区	7	...	5	2	1	...	1	6	4	2	-	
高津区・多摩区・宮前区・麻生区	2	...	2	-	-	...	-	2	-	-	-	
相模原市	-	...	-	-	-	...	-	-	-	-	-	
横須賀市・逗子市・三浦市・葉山町	1	...	1	-	-	...	-	1	-	-	-	
鎌倉市・藤沢市	1	...	1	-	1	...	1	-	-	-	-	
茅ヶ崎市・寒川町	-	...	-	-	-	...	-	-	-	-	-	
平塚市・大磯町・二宮町・中井町	1	...	1	-	1	...	1	-	-	-	-	
秦野市・伊勢原市	-	...	-	-	-	...	-	-	-	-	-	
小田原市・南足柄市・大井町・松田町・山北町	-	...	-	-	-	...	-	-	-	-	-	
開成町・箱根町・真鶴町・湯河原町	-	...	-	-	-	...	-	-	-	-	-	
厚木市・海老名市・愛川町・清川村	-	...	-	-	-	...	-	-	-	-	-	
大和市・座間市・綾瀬市	2	...	2	-	2	...	2	-	-	-	-	

(注) 1 区分の表記においては、「に関する学科」を省略しています。(例)区分の「農業」とは、「農業に関する学科」を指しています。  
 2 希望校を決めていない者のうち農業に関する学科は、平成30年度入学生募集を停止したため、平成29年度実施調査から廃止される調査項目です。

第10表 県内公立高等学校(全日制の課程)普通科進学希望者の市区町村別進学希望状況

(単位:人)

希望高校が所在する市区町村	浜 市											川 崎 市		相模原市	三浦市・葉山町	横須賀市	鎌倉市	茅ヶ崎市	二宮町・磯塚中井町	伊勢原市	伊勢野市	山北町・開成町・箱根町 真鶴町・湯河原町	小田原市・南足柄市 大井町市・松田町	愛川町・清名川村	綾瀬市	大和市	域市中へ進校希望者の数(B)	域市中へ進校希望者の数(B/A)			
	神奈川区	港北区	神奈川区	神奈川区	神奈川区	神奈川区	神奈川区	神奈川区	神奈川区	神奈川区	神奈川区	神奈川区	神奈川区														神奈川区	神奈川区	神奈川区	神奈川区	神奈川区
合計	45,387	4,016	3,651	2,392	3,247	2,311	2,102	2,573	3,059	3,387	2,323	3,826	1,981	1,421	1,532	1,768	3,039	2,759	23,963	52.8											
鶴見区・神奈川区・港北区	3,296	1,733	488	88	282	79	186	312	77	8	2	28	1	-	-	-	-	12	1,733	52.6											
緑区・青葉区・都筑区	3,914	932	1,983	113	97	16	53	64	229	66	1	81	-	-	-	-	23	256	1,983	50.7											
旭区・瀬谷区・泉区	3,012	139	248	1,247	625	122	83	12	7	18	5	189	5	2	1	1	85	223	1,247	41.4											
西区・保土ヶ谷区・戸塚区	2,788	302	83	392	1,050	432	193	21	2	2	8	251	5	3	1	-	6	37	1,050	37.7											
南区・港南区・栄区	2,530	160	54	62	633	876	416	23	4	2	51	219	16	5	2	-	5	2	876	34.6											
中区・磯子区・金沢区	2,086	152	27	32	233	414	756	23	4	1	343	90	5	-	-	-	-	6	756	36.2											
川崎区・幸区・中原区	2,356	200	73	10	48	23	47	1,355	579	-	-	15	-	-	1	-	2	3	1,355	57.5											
高津区・宮前区・多摩区・藤生区	3,753	156	542	19	8	5	11	731	2,045	43	1	56	-	1	2	3	62	68	2,045	54.5											
相模原市	3,752	41	53	27	11	10	2	5	57	2,790	1	66	6	1	14	3	371	294	2,790	74.4											
横須賀市・逗子市・三浦市・葉山町	2,432	52	3	3	49	78	236	5	2	-	1,855	139	5	2	-	-	2	1	1,855	76.3											
鎌倉市・藤沢市	3,274	67	13	112	146	178	84	6	6	10	50	1,755	490	97	2	11	49	198	1,755	53.6											
茅ヶ崎市・寒川町	1,785	16	4	16	16	44	11	3	-	8	5	397	948	159	7	23	93	35	948	53.1											
平塚市・大磯町・二宮町・中井町	1,854	9	1	4	7	19	6	2	1	5	-	181	337	840	265	113	55	9	840	45.3											
秦野市・伊勢原市	1,582	6	2	10	5	-	1	-	3	15	-	21	5	101	797	212	321	83	797	50.4											
小田原市・南足柄市・大井町・松田町・山北町 開成町・箱根町・真鶴町・湯河原町	2,031	4	-	4	2	1	2	1	1	1	-	50	83	193	232	1,372	69	16	1,372	67.6											
厚木市・海老名市・愛川町・清川村	2,500	18	4	46	11	3	7	2	7	202	-	29	46	12	184	20	1,477	432	1,477	59.1											
大和市・座間市・綾瀬市	2,442	29	73	207	24	11	8	8	35	216	1	259	29	5	24	10	419	1,084	1,084	44.4											

(注)この表には「希望校未定」の人数は含まれていません。

第11表 県内公立高等学校進学希望者の高等学校別希望状況(1)

平成29年10月20日現在の希望状況であり、公立高等学校入学志願状況ではありません。

1 全日制普通科(単位:人)

(1)普通科

学 校 名	希望者数	(募集定員)	学 校 名	希望者数	(募集定員)	学 校 名	希望者数	(募集定員)	学 校 名	希望者数	(募集定員)
県立 鶴 見	389	(318)	県立 柏 陽	512	(318)	県立 津 久 井	76	(198)	県立 小 田 原 東	166	(118)
県立 港 北	493	(358)	県立 金 井	315	(358)	県立 弥 栄	295	(143)	県立 西 湘	488	(308)
県立 岸 根	550	(318)	県立 横 浜 南	267	(278)	県立 横 須 賀	344	(318)	県立 足 柄 (注)3	286	(259)
県立 横 濱 翠	855	(358)	県立 横 濱 清 陵	463	(308)	県立 横 須 賀 大 津	455	(278)	県立 大 井	149	(238)
県立 城 郷	380	(318)	横浜市立 南 (注)2	26	(38)	県立 追 浜	290	(278)	県立 山 北	207	(238)
県立 神 奈 川 総 台	432	(248)	県立 横 濱 緑 ヶ 丘	639	(278)	県立 津 久 井 浜	366	(238)	県立 厚 木	532	(358)
県立 新 羽	386	(398)	県立 横 濱 立 野	302	(278)	県立 大 楠	65	(118)	県立 厚 木 東	359	(278)
横浜市立 東	531	(268)	県立 永 取 沢	341	(358)	県立 逗 子	225	(278)	県立 厚 木 清 南	220	(270)
県立 川 和	653	(318)	県立 釜 利 谷	196	(278)	県立 逗 子 葉	428	(318)	県立 厚 木 北	276	(238)
県立 市 ヶ 尾	687	(398)	横浜市立 金 沢	624	(318)	県立 三 浦 初 声	150	(238)	県立 厚 木 西 (注)3	328	(259)
県立 霧 が 丘	379	(398)	県立 川 崎 城	352	(225)	県立 鎌 倉	506	(358)	県立 海 老 名	750	(398)
県立 白 山	287	(278)	県立 新 住 吉	566	(268)	県立 七 里 力 浜	574	(358)	県立 有 馬	402	(318)
県立 田 奈	180	(238)	県立 住 大 師	650	(358)	県立 大 船 沢	435	(398)	県立 愛 川 (注)3	172	(228)
県立 荏 田	450	(398)	県立 大 崎 (注)2	206	(268)	県立 深 沢 清 流	303	(198)	県立 大 和 南	562	(278)
県立 新 栄	418	(358)	川崎市立 川 崎 橋	93	(38)	県立 藤 沢 南 西	355	(278)	県立 大 和 東	291	(308)
県立 元 川	597	(358)	川崎市立 幸 摩	396	(198)	県立 湘 南 台	722	(358)	県立 大 和 西	273	(238)
県立 希 望 ヶ 丘	532	(358)	県立 多 生 田	191	(78)	県立 藤 沢 南 台	562	(278)	県立 大 和 西	371	(278)
県立 旭 陵	289	(318)	県立 生 田 東	623	(278)	県立 鶴 嶺	369	(278)	県立 座 間	563	(278)
県立 横 濱 旭 陽	202	(278)	県立 生 田 北	219	(318)	県立 茅 ヶ 崎 (注)3	467	(383)	県立 綾 瀬	448	(358)
県立 松 谷	411	(278)	県立 川 崎 北 丘	388	(358)	県立 茅 ヶ 崎 北 陵	518	(299)	県立 綾 瀬 西	251	(318)
県立 瀨 谷	408	(318)	県立 生 川 合 菅	450	(358)	県立 茅 ヶ 崎 西 浜	449	(278)	希 望 校 未 定	880	
県立 瀨 谷 西	310	(358)	県立 百 合 菅	361	(398)	県立 茅 ヶ 崎 西 川	339	(398)	小 計	45,991	34,991
県立 横 濱 緑 平 沼	240	(278)	県立 麻 生 津	327	(358)	県立 養 塚 江 南	208	(358)			
県立 光 保	478	(318)	県立 麻 生 津	248	(318)	県立 平 塚 南 浜	420	(318)			
県立 保 土 ヶ 谷	397	(278)	川崎市立 高 津	443	(278)	県立 高 塚 南 風	290	(238)	(2)普通科(併設型中学校からの入学定員(注)4)		
県立 上 矢 部	281	(318)	県立 上 模 原	565	(238)	県立 大 磯	156	(238)	学 校 名	希望者数	(入学定員)
県立 舞 岡	315	(278)	県立 相 模 間	414	(278)	県立 二 宮 野	332	(278)	横浜市立 南	157	(160)
県立 横 濱 桜 丘	363	(318)	県立 上 鶴 溝 台	306	(358)	県立 秦 野 曾 屋	223	(278)	川崎市立 川 崎	119	(120)
横浜市立 桜 塚	227	(310)	県立 麻 城 山	431	(358)	県立 伊 勢 原	460	(358)	小 計	276	280
横浜市立 戸 塚	529	(318)	県立 城 上 溝 南	277	(278)	県立 伊 勢 原 田	296	(278)			
県立 永 谷	657	(318)	県立 上 橋 本	376	(358)	県立 伊 勢 原 田	374	(308)			
県立 横 濱 栄	152	(278)	県立 橋 本 田 名	345	(303)	県立 伊 勢 原 田	402	(268)	全 日 制 普 通 科 計	希望者数	(定員)
県立 横 濱 栄	419	(318)	県立 相 模 田 名	302	(278)	県立 小 田 原	472	(318)		46,267	35,271

(注)1 募集定員は、来年度の各学校の普通科の定員です。

2 併設型高等学校における募集定員です。

3 県立茅ヶ崎高等学校、県立足柄高等学校、県立厚木西高等学校及び県立愛川高等学校の募集定員には、連携募集を含みます。

・茅ヶ崎高等学校...茅ヶ崎市立及び寒川町立中学校の連携募集(21名) ・足柄高等学校...南足柄市立、中井町立、大井町立、松田町立、山北町立及び開成町立中学校の連携募集(21名)

・厚木西高等学校...厚木市立中学校の連携募集(21名) ・愛川高等学校...愛川町立中学校の連携募集(45名)

4 併設型高等学校は、併設型中学校からの入学選抜試験を行いません。

第11表 県内公立高等学校進学希望者の高等学校別希望状況（2）

2 全日制専門学科（単位：人）

(1) 農業に関する学科

学 校 名	希望者数 (募集定員)
県立平塚農業	257 (195)
県立相原	213 (117)
県立三浦初声	25 (39)
県立中央農業	187 (195)
県立吉田島	115 (117)
希望校未定	0

(2) 工業に関する学科

学 校 名	希望者数 (募集定員)
県立神奈川工業	369 (313)
県立商工	104 (118)
県立磯子工業	183 (234)
県立川崎工科	143 (238)
県立向の岡工業	196 (234)
県立横須賀工業	255 (234)
県立平塚工科	174 (238)
県立藤沢工科	210 (238)
県立小田原城北工業	222 (234)
川崎市立川崎総合科学	290 (195)
希望校未定	8

(3) 商業に関する学科

学 校 名	希望者数 (募集定員)
県立商工	111 (118)
県立平塚商業	179 (198)
県立小田原東	82 (118)
県立相原	87 (118)
県立厚木商業	244 (278)
横浜市立横浜商業	357 (238)
川崎市立幸	187 (158)
希望校未定	0

(4) 水産に関する学科

学 校 名	希望者数 (募集定員)
県立海洋科学	115 (157)

(5) 家庭に関する学科

学 校 名	希望者数 (募集定員)
川崎市立川崎	45 (39)

(6) 看護に関する学科

学 校 名	希望者数 (募集定員)
県立二俣川看護福祉	122 (78)

(7) 福祉に関する学科

学 校 名	希望者数 (募集定員)
県立二俣川看護福祉	42 (78)
県立横須賀明光	83 (78)
県立津久井	19 (39)
川崎市立川崎	35 (39)
希望校未定	0

(8) 総合産業に関する学科

学 校 名	希望者数 (募集定員)
県立神奈川総合産業	258 (238)

(9) 理数に関する学科

学 校 名	希望者数 (募集定員)
横浜市立横浜サイエンスフロンティア	398 (238)
川崎市立川崎総合科学	37 (39)
希望校未定	1

(10) 国際に関する学科

学 校 名	希望者数 (募集定員)
横浜市立横浜商業	68 (35)
川崎市立橘	73 (39)
希望校未定	6

(11) 国際関係に関する学科

学 校 名	希望者数 (募集定員)
県立横浜国際	324 (138)

(12) 音楽に関する学科

学 校 名	希望者数 (募集定員)
県立弥栄	45 (39)

(13) 美術に関する学科

学 校 名	希望者数 (募集定員)
県立白山	40 (39)
県立上矢部	64 (39)
県立弥栄	70 (39)
希望校未定	3

(14) 体育に関する学科

学 校 名	希望者数 (募集定員)
県立弥栄	106 (78)
県立厚木北	47 (39)
川崎市立橘	59 (39)
希望校未定	0

<b>全日制 専門学科 計</b>	<b>6,258</b>	<b>5,712</b>
-------------------	--------------	--------------

(注) 募集定員は、来年度の専門学科別各学校の定員です。

3 全日制総合学科（単位：人）

学 校 名	希望者数 (募集定員)
県立鶴見総合	308 (258)
県立金沢総合	298 (278)
県立麻生総合	129 (230)
県立藤沢総合	431 (278)
県立相模原総合	233 (238)
県立秦野総合	174 (238)
県立座間総合	369 (228)
横浜市立みなと総合	487 (232)
横須賀市立横須賀総合	570 (320)
希望校未定	1

<b>全日制 総合学科 計</b>	<b>3,000</b>	<b>2,300</b>
-------------------	--------------	--------------

(注) 募集定員は、来年度の各学校の総合学科の定員です。

第11表 県内公立高等学校進学希望者の高等学校別希望状況（3）

4 定時制普通科（単位：人）

学 校 名	希望者数 (募集定員)
県立 横 浜 翠 嵐	16 (140)
県立 希 望 ケ 丘	18 (105)
県立 川 崎	25 (70)
県立 横 須 賀	11 (70)
県立 追 浜	4 (70)
県立 湘 南	11 (105)
県立 小 田 原	11 (70)
県立 茅 ケ 崎	10 (70)
県立 厚 木 清 南	42 (140)
県立 伊 勢 原	10 (70)
県立 津 久 井	2 (70)
県立 横 浜 朋 朋	106 (280)
県立 相 模 向 陽 館	161 (260)
横浜市立 戸 塚	11 (140)
川崎市立 川 崎	46 (140)
川崎市立 橋	20 (70)
川崎市立 高 津	9 (105)
希 望 校 未 定	25

定時制 普通科 計	538	1,975
-----------	-----	-------

(注) 募集定員は、来年度の各学校の普通科の定員です。

5 定時制専門学科（単位：人）

(1)工業に関する学科

学 校 名	希望者数 (募集定員)
県立 神 奈 川 工 業	13 (140)
県立 小 田 原 城 北 工 業	1 (35)
川崎市立 川 崎 総 合 科 学	8 (35)
希 望 校 未 定	0

(2)商業に関する学科

学 校 名	希望者数 (募集定員)
川崎市立 川 崎 総 合 科 学	4 (35)

定時制 専門学科 計	26	245
------------	----	-----

(注) 募集定員は、来年度の専門学科別各学校の定員です。

6 定時制総合学科（単位：人）

学 校 名	希望者数 (募集定員)
県立 神奈川総合産業	30 (105)
県立 磯 子 工 業	8 (70)
県立 向 の 岡 工 業	5 (70)
県立 平 塚 商 業	3 (70)
県立 秦 野 総 合	5 (70)
横浜市立 横 浜 総 合	250 (360)
横須賀市立 横 須 賀 総 合	31 (70)
希 望 校 未 定	1

定時制 総合学科 計	333	815
------------	-----	-----

(注) 募集定員は、来年度の各学校の総合学科の定員です。

7 通信制普通科（単位：人）

学 校 名	希望者数 (募集定員)
県立 横 浜 修 悠 館	131 (1250)
県立 厚 木 清 南	39 (270)
希 望 校 未 定	23

通信制 普通科 計	193	1,520
-----------	-----	-------

(注) 募集定員は、来年度の各学校の普通科の定員です。