

令和元年度 公立中学校等卒業予定者の進路希望の状況について

本件は、令和2年3月に神奈川県内の公立中学校及び義務教育学校後期課程を卒業予定の者を対象に神奈川県教育委員会が実施した、「令和元年度 公立中学校等卒業予定者の進路希望調査」の状況を報告するものです。(昭和30年度より調査開始)

- ・ 調査期日: 令和元年10月20日
- ・ 調査対象: 県内の公立中学校409校(分校3校を含む)及び義務教育学校後期課程2校を令和2年3月に卒業する予定の者(67,081人)

※公立高等学校への入学志願状況ではありません。

【ポイント1】

■ 高等学校等への進学を希望する生徒の割合が前年度より0.1ポイント上昇<表1>

令和2年3月に神奈川県内の公立中学校等を卒業する予定者総数67,081人のうち、現時点での高等学校等進学希望者数は64,581人、全体に占める割合は96.3%であり、前年度より0.1ポイント上昇しました。

高等学校(全日制)への進学希望率は上昇しており、高等学校(通信制)への進学希望率は横ばいです。また、進路希望未決定者の割合は前年度より低下しています。

表1 公立中学校等卒業予定者の進路希望状況(総括表)

区 分	令和元年度 (A)		平成30年度 (B)		増減 (A) - (B)	
	人数(人)	構成比(%)	人数(人)	構成比(%)	人数(人)	ポイント
卒業予定者総数	67,081	100.0	68,702	100.0	△ 1,621	
高等学校等進学希望者	64,581	96.3	66,113	96.2	△ 1,532	0.1
高等学校(全日制)進学希望者	61,109	91.1	62,412	90.8	△ 1,303	0.3
高等学校(定時制)進学希望者	759	1.1	876	1.3	△ 117	△ 0.2
高等学校(通信制)進学希望者	1,560	2.3	1,601	2.3	△ 41	0.0
上記以外への進学希望者(注)1	1,153	1.7	1,224	1.8	△ 71	△ 0.1
専修学校高等課程進学希望者	231	0.3	149	0.2	82	0.1
専修学校一般課程等入学希望者	97	0.1	87	0.1	10	0.0
公共職業能力開発施設等入学希望者	4	0.0	2	0.0	2	0.0
就職希望者(就職のみ)	80	0.1	76	0.1	4	0.0
その他の進路希望者	113	0.2	113	0.2	-	0.0
進路希望未決定者	1,975	2.9	2,162	3.1	△ 187	△ 0.2

(注) 1 「上記以外への進学希望者」とは、特別支援学校高等部、高等専門学校、高等学校別科及び中等教育学校後期課程への進学希望者をいいます。

2 構成比(%)は卒業予定者総数に対する割合で、小数点以下第2位を四捨五入しているため内訳の計が100.0にならない場合があります。

【ポイント2】

■ 高等学校（全日制）への進学を希望する生徒の割合が上昇＜表2＞

高等学校（全日制）への進学を希望する生徒の割合は91.1%であり、前年度より0.3ポイント上昇しました。

県内の公立高等学校（全日制）への進学を希望する生徒の割合は79.5%（前年度比0.5ポイント上昇）となり、県内の私立高等学校（全日制）への進学を希望する生徒の割合は7.2%（前年度比0.1ポイント低下）となっています。

表2 県内公立・県内私立・県外国公立・県外私立高等学校（全日制）進学希望状況

区 分	令和元年度（A）		平成30年度（B）		増減（A）－（B）	
	人数（人）	構成比（%）	人数（人）	構成比（%）	人数（人）	ポイント
卒業予定者総数	67,081	100.0	68,702	100.0	△ 1,621	
高等学校（全日制）計	61,109	91.1	62,412	90.8	△ 1,303	0.3
県内 公立高等学校	53,311	79.5	54,302	79.0	△ 991	0.5
県内 私立高等学校	4,825	7.2	5,020	7.3	△ 195	△ 0.1
県外 国公立高等学校	384	0.6	431	0.6	△ 47	0.0
県外 私立高等学校	2,589	3.9	2,659	3.9	△ 70	0.0

令和元年度 公立中学校等卒業予定者の進路希望の状況

本件は、神奈川県が実施した「公立中学校等卒業予定者の進路希望調査」の調査結果を集計し、とりまとめたものです。

- 1 調査期日 令和元年10月20日
- 2 調査対象 県内の公立中学校409校（分校3校を含む）及び義務教育学校後期課程2校を令和2年3月に卒業する予定の者（67,081人）
- 3 調査事項 令和元年度卒業予定者に関する次の事項
 - （1）高等学校本科（全日制、定時制、通信制課程）及び別科への進学希望者数
 - （2）その他の学校（中等教育学校後期課程、高等専門学校、特別支援学校高等部）への進学希望者数
 - （3）専修学校等への進・入学希望者数
 - （4）就職希望者数
 - （5）その他の進路希望者数
 - （6）県内公立高等学校の課程別・学科別・学校別進学希望者数

※公立高等学校への入学志願状況ではありません。

令和元年11月

神奈川県教育委員会

目 次

用語の定義	1
結果の概要	3
I 概況	3
II 高等学校等進学希望状況	4
統計表	11
第1表 総括表	12
第2表 総括表〈構成比〉	13
第3表 高等学校(全日制の課程)への 普通科・専門学科・総合学科別進学希望状況	14
第4表 高等学校(全日制の課程)への 普通科・専門学科・総合学科別進学希望状況〈構成比〉	15
第5表 高等学校(定時制の課程)への 普通科・専門学科・総合学科別進学希望状況	16
第6表 高等学校(定時制の課程)への 普通科・専門学科・総合学科別進学希望状況〈構成比〉	17
第7表 高等学校(通信制の課程)、高等学校別科、中等教育学校後期課程、 高等専門学校、特別支援学校への進学希望状況	18
第8表 県内公立高等学校(全日制の課程)専門学科への進学希望状況	19
第9表 県内公立高等学校(定時制の課程)専門学科への進学希望状況	21
第10表 県内公立高等学校(全日制の課程)普通科 進学希望者の市区町村別進学希望状況	22
第11表 県内公立高等学校進学希望者の高等学校別希望状況	23

用語の定義

1 卒業予定者

令和2年3月に公立中学校及び義務教育学校後期課程を卒業予定の者をいいます。

2 高等学校等進学希望者

高等学校本科（全日制、定時制、通信制課程）、高等学校別科(注1)、中等教育学校後期課程、高等専門学校、特別支援学校高等部へ進学を希望する者をいいます。

なお、陸上自衛隊高等工科大学に入学を希望する者は、少年自衛官制度により高等学校の通信教育を受けるので、高等学校本科（通信制）進学希望者に含みます。

(注1) 高等学校別科とは、中学校若しくはこれに準ずる学校若しくは義務教育学校を卒業した者若しくは中等教育学校前期課程を修了した者又は文部科学大臣の定めるところにより、これと同等以上の学力があると認められた者に対して、簡易な程度において、特別の技能教育を施すことを目的とする課程です。修業年限は1年以上です。

3 専修学校・各種学校進入学希望者

専修学校高等課程(注2)、一般課程(注3)又は各種学校(注4)に進学、入学を希望する者をいいますが、2の定義に該当する学校にも進学を希望している場合は『高等学校等進学希望者』として扱います。

(注2) 専修学校高等課程とは、中学校若しくはこれに準ずる学校若しくは義務教育学校を卒業した者若しくは中等教育学校前期課程を修了した者又は文部科学大臣の定めるところにより、これと同等以上の学力があると認められた者を入学資格とする課程です。

(注3) 専修学校一般課程とは、特に入学資格を定めない課程です。

(注4) 各種学校は、洋裁学校や予備校等で、特に入学資格を定めていない学校です。学校教育法及び各種学校設置基準によります。

4 公共職業能力開発施設等入学希望者

公共職業能力開発施設等(注5)に入学を希望している者をいいますが、2又は3の定義に該当する学校にも進学又は入学を希望している場合は『高等学校等進学希望者』又は『専修学校・各種学校進入学希望者』として扱います。

(注5) 公共職業能力開発施設とは、職業能力開発促進法に基づき設置された施設です。

学校教育法以外の法律に基づき設置された、給与が支給されない教育訓練機関へ入学を希望している者も、「公共職業能力開発施設等入学希望者」として扱っています。

5 就職希望者

就職を希望する者をいいます。就職とは、給料、賃金、利潤、報酬その他経常的収入を得る仕事（自営業を含む）に就くことをいいますが、家事手伝いや臨時的な仕事に就くことは就職に含みません。

6 その他の進路希望者

上記2から5以外の進路を希望する者で、高等学校への進学準備、家事手伝い、長期にわたる入院・療養、福祉施設等(注6)、海外の高等学校等に入学を希望する者などをいいます。

(注6) 福祉施設等希望者とは、児童福祉施設、更生施設、授産施設、自立支援法施設等への入所又は通所を希望している者をいいます。

7 進路希望未決定者

調査期日現在において、希望する進路が未定の者をいいます。

なお、進路希望未決定者のうち「調査したが、検討中の者」とは、調査を行ったが回答がなかった者をいい、「不登校」とは、令和元年度において調査期日までの間に連続又は断続して概ね15日以上欠席した者をいい、「その他」とは、調査期日の時点で学校に在籍したまま留学しているなど、連絡がつかなかった者をいいます。

8 希望校を決めていない者

調査期日現在において、全日制、定時制、通信制の県内公立高等学校への進学を希望する者のうち、希望する学科を決めているがいずれの高等学校かを決めていない者をいいます。

※ 表中の符号の用法は、次のとおりです。

「—」 …… 計数がない場合

「…」 …… 調査対象とならなかった場合

「0.0」 …… 計数が単位未満の場合

結果の概要

I 概況（表1及び図1参照）

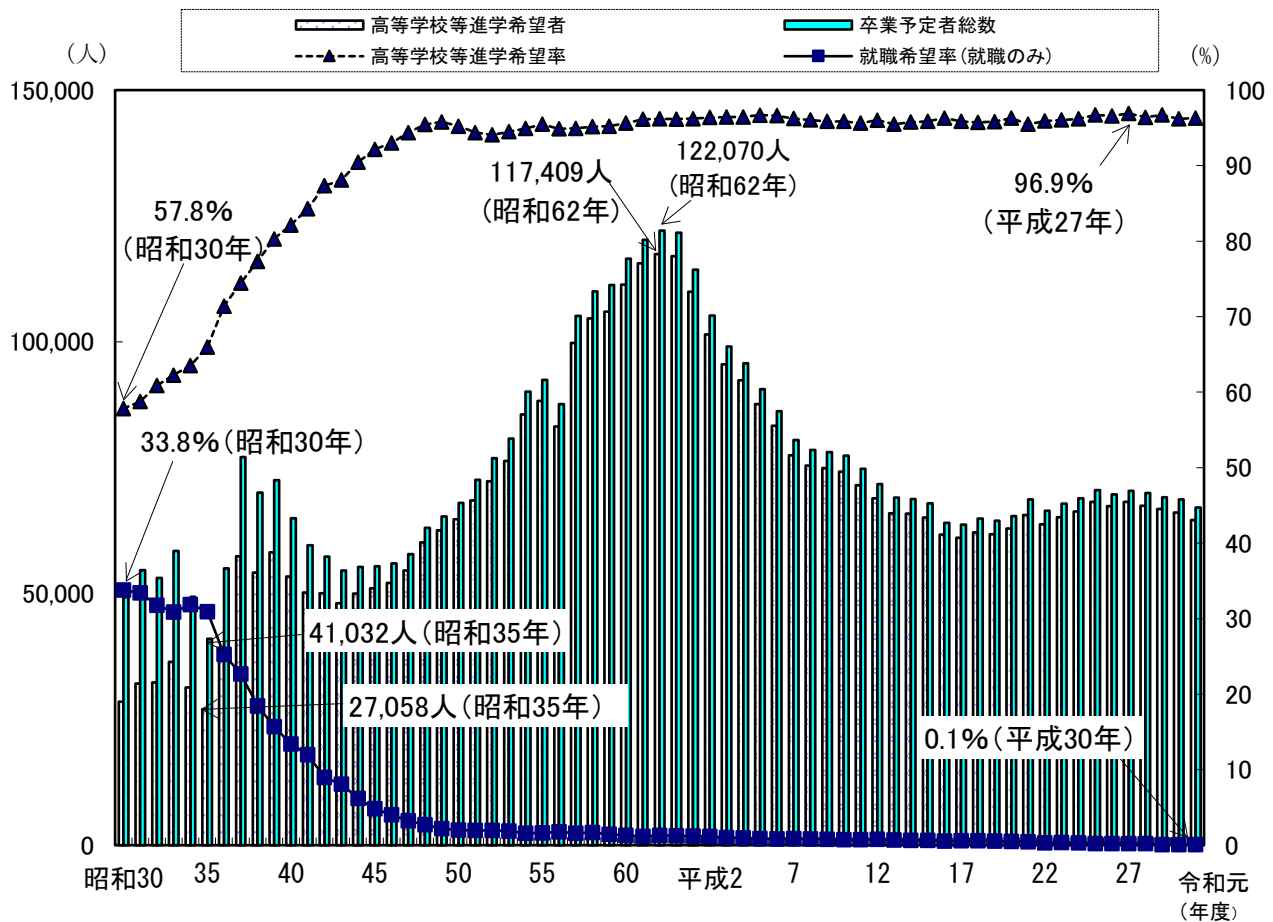
令和元年度（令和2年3月）の公立中学校及び義務教育学校後期課程の卒業予定者の進路希望状況は、表1のとおりです。

表1 公立中学校等卒業予定者の進路希望状況〔総括表〕

区 分	令和元年度（A）		平成30年度（B）		増減（A）－（B）	
	人数（人）	構成比（%）	人数（人）	構成比（%）	人数（人）	ポイント
卒業予定者総数	67,081	100.0	68,702	100.0	△ 1,621	
高等学校等進学希望者	64,581	96.3	66,113	96.2	△ 1,532	0.1
専修学校高等課程進学希望者	231	0.3	149	0.2	82	0.1
専修学校一般課程等入学希望者	97	0.1	87	0.1	10	0.0
公共職業能力開発施設等入学希望者	4	0.0	2	0.0	2	0.0
就職希望者（就職のみ）	80	0.1	76	0.1	4	0.0
その他の進路希望者	113	0.2	113	0.2	-	0.0
進路希望未決定者	1,975	2.9	2,162	3.1	△ 187	△ 0.2

（注）構成比（%）は、卒業予定者総数に対する割合で、小数点以下第2位を四捨五入しているため、内訳の計が100.0にならない場合があります。

昭和30年度以降の卒業予定者総数及び高等学校等進学希望者数並びに進学希望率及び就職希望率の推移は、図1のとおりです。



※ 図中のラベルは調査開始以来の最高、最低の数値であり、構成比（%）は小数第2位で比較したものです。

図1 卒業予定者総数及び高等学校等進学希望者数並びに進学希望率及び就職希望率の推移

II 高等学校等進学希望状況

1 高等学校本科進学希望状況（表2及び図2参照）

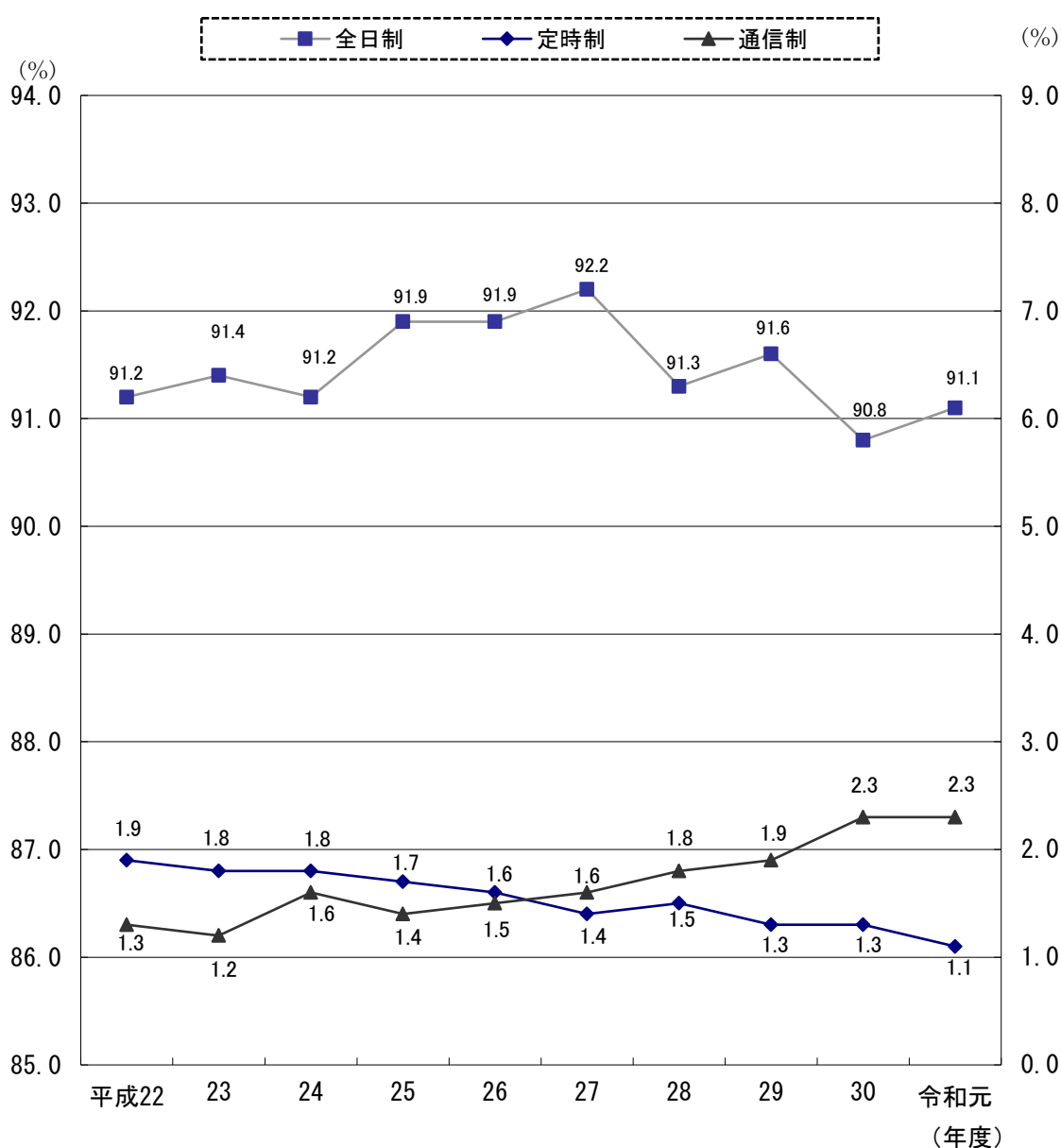
高等学校本科への課程別進学希望状況は、表2及び図2のとおりです。

表2 高等学校本科 課程別進学希望状況

区分	令和元年度(A)		平成30年度(B)		増減(A)-(B)	
	人数(人)	構成比(%)	人数(人)	構成比(%)	人数(人)	ポイント
全 日 制	61,109	91.1	62,412	90.8	△ 1,303	0.3
定 時 制	759	1.1	876	1.3	△ 117	△ 0.2
通 信 制	1,560	2.3	1,601	2.3	△ 41	0.0

(注) 構成比(%)は、卒業予定者総数に対する割合で、小数点以下第2位を四捨五入しています。

(令和元年度卒業予定者総数 67,081人 平成30年度卒業予定者総数 68,702人)



※全日時の推移は図左の軸目盛を、定時制・通信制の推移は図右の軸目盛を参照してください。

図2 高等学校本科 課程別進学希望状況の推移

2 高等学校（全日制）進学希望者（表3から表4及び図3から図4参照）

高等学校（全日制）進学希望者の県内・県外別、国公・私立別進学希望状況は、表3及び図3のとおりです。

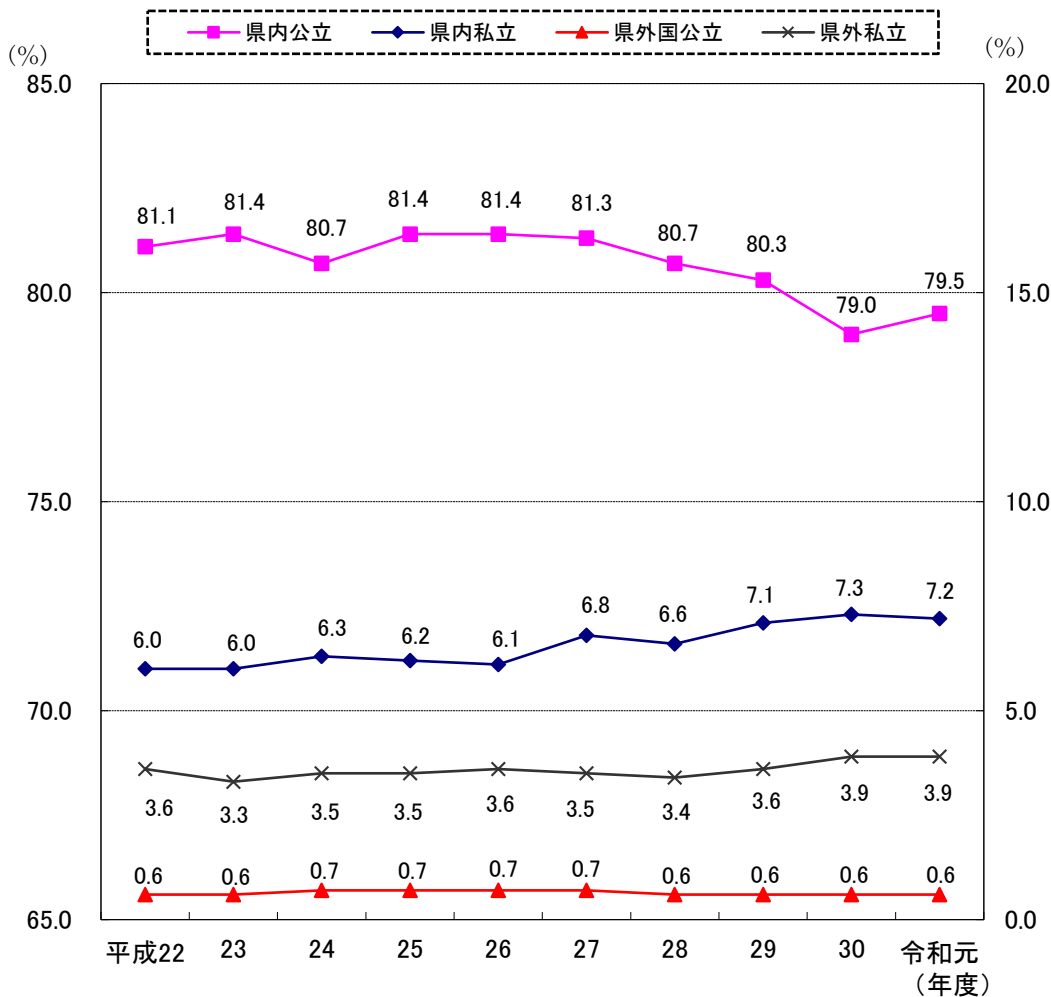
表3 県内公立・県内私立・県外国公立・県外私立別高等学校(全日制)進学希望状況

区分	令和元年度(A)		平成30年度(B)		増減(A)-(B)		(参考) 平成30年度進路状況	
	人数(人)	構成比(%)	人数(人)	構成比(%)	人数(人)	ポイント	人数(人)	構成比(%)
高等学校(全日制)計	61,109	91.1	62,412	90.8	△ 1,303	0.3	62,280	90.6
県内公立高等学校	53,311	79.5	54,302	79.0	△ 991	0.5	42,347	61.6
県内私立高等学校	4,825	7.2	5,020	7.3	△ 195	△ 0.1	14,497	21.1
県外国公立高等学校	384	0.6	431	0.6	△ 47	0.0	635	0.9
県外私立高等学校	2,589	3.9	2,659	3.9	△ 70	0.0	4,801	7.0

(注) 1 構成比(%)は、卒業予定者総数に対する割合で、小数点以下第2位を四捨五入しています。

(令和元年度卒業予定者総数 67,081人 平成30年度卒業予定者総数 68,702人)

2 平成30年度進路状況の人数は、平成30年度公立中学校等卒業者の進路状況調査(令和元年8月6日公表)によるものです。構成比(%)は、平成30年度卒業者総数68,742人に対する割合で、小数点以下第2位を四捨五入しています。



※県内公立の推移は図左の軸目盛を、県内私立・県外国公立・県外私立の推移は図右の軸目盛を参照してください。

(参考) 図3 県内公立・県内私立・県外国公立・県外私立別高等学校(全日制)進学希望状況の推移

高等学校(全日制)進学希望者の普通科・専門学科・総合学科別進学希望状況は、表4及び図4のとおりです。

表4 高等学校(全日制)学科別進学希望状況

区 分	令和元年度(A)		平成30年度(B)		増減(A)-(B)	
	人数(人)	構成比(%)	人数(人)	構成比(%)	人数(人)	ポイント
全 日 制 計	61,109	100.0	62,412	100.0	△ 1,303	
普 通 科	52,537	86.0	52,883	84.7	△ 346	1.3
専 門 学 科	5,743	9.4	6,500	10.4	△ 757	△ 1.0
総 合 学 科	2,829	4.6	3,029	4.9	△ 200	△ 0.3

(注) 構成比(%)は、全日制高等学校進学希望者総数に対する割合で、小数点以下第2位を四捨五入しているため、内訳の計が100.0にならない場合があります。

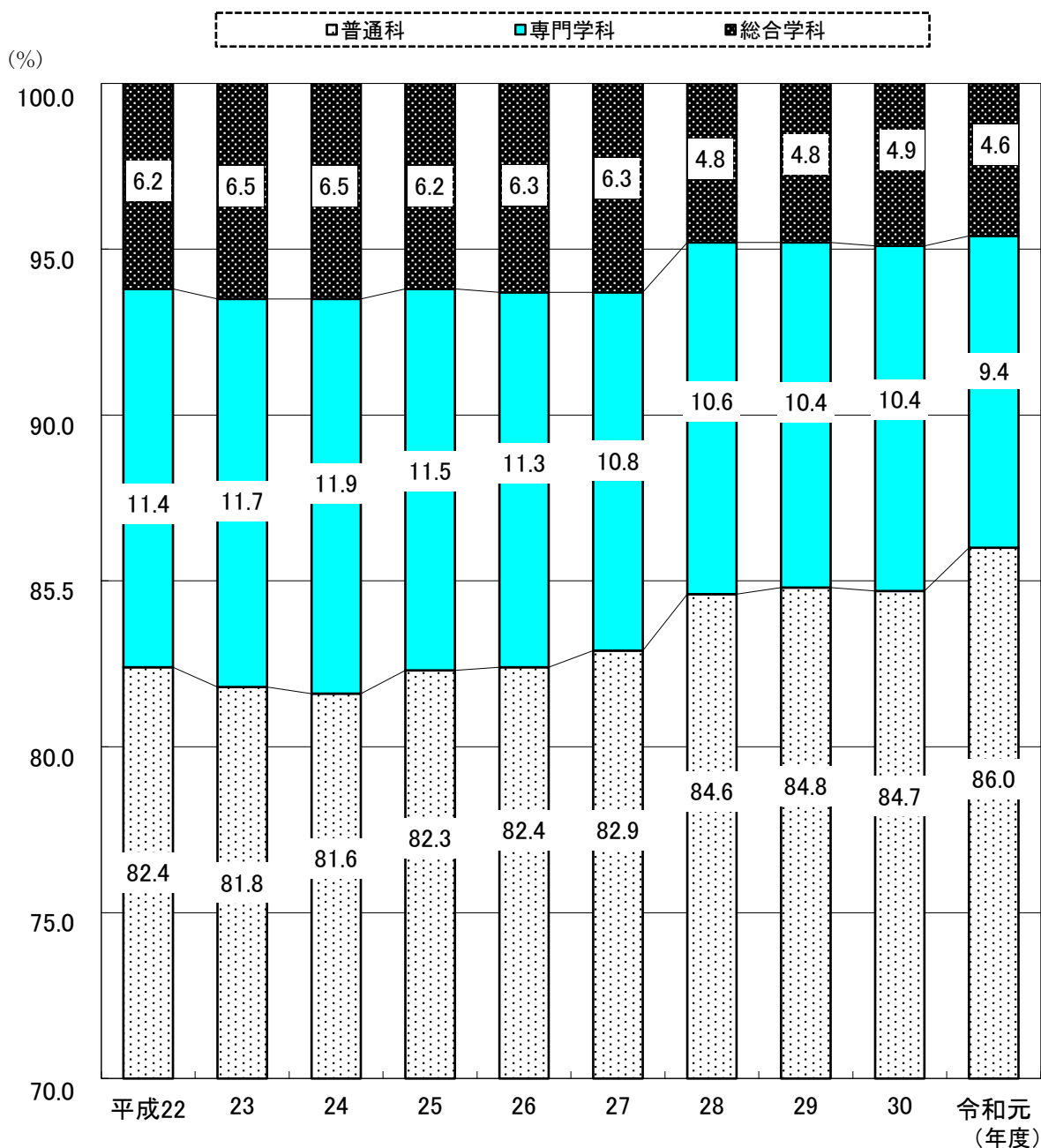


図4 高等学校(全日制)学科別進学希望状況の推移

3 高等学校（定時制）進学希望者（表5から表6及び図5参照）

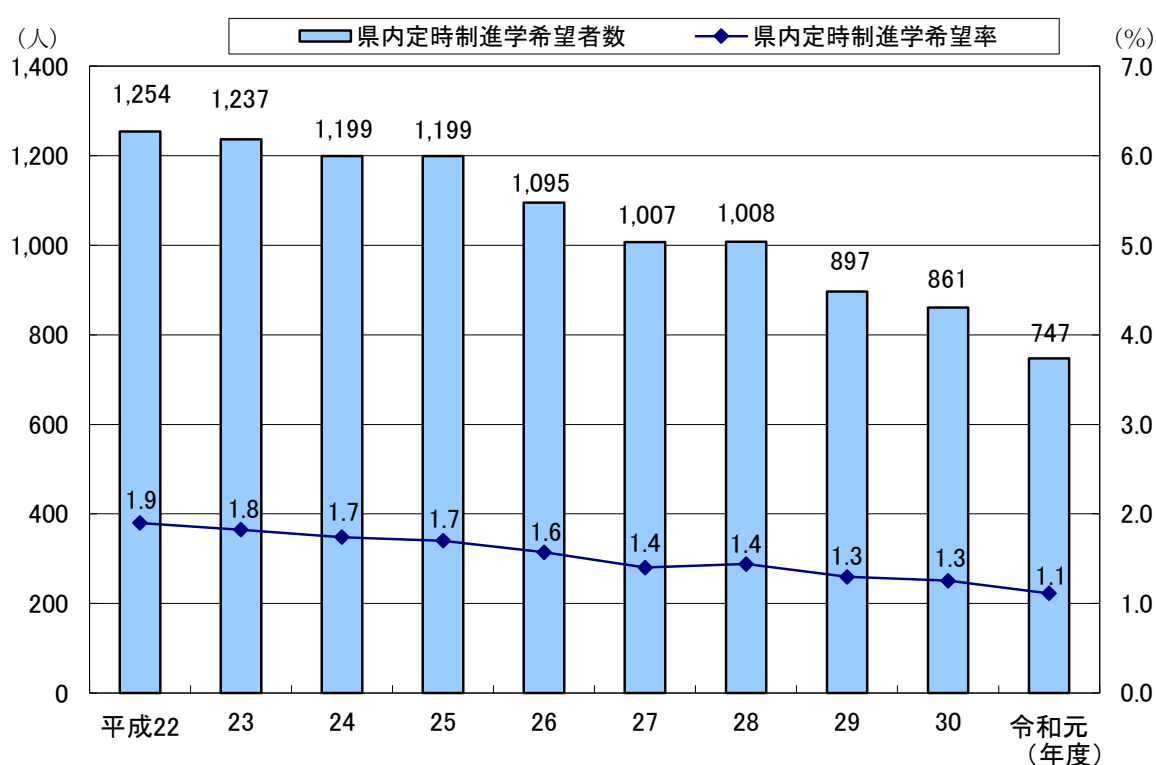
高等学校（定時制）への進学希望者の状況は、表5及び図5のとおりです。

表5 高等学校（定時制）進学希望状況

区 分	令和元年度（A）		平成30年度（B）		増減（A）－（B）	
	人数（人）	構成比（%）	人数（人）	構成比（%）	人数（人）	ポイント
定 時 制 計	759	1.1	876	1.3	△ 117	△ 0.2
県 内 公 立 高 等 学 校	747	1.1	861	1.3	△ 114	△ 0.2
県 内 私 立 高 等 学 校	…	…	…	…	…	…
県 外 公 立 高 等 学 校	12	0.0	15	0.0	△ 3	0.0
県 外 私 立 高 等 学 校						

（注） 構成比（%）は、卒業予定者総数に対する割合で、小数点以下第2位を四捨五入しています。

（令和元年度卒業予定者総数 67,081人 平成30年度卒業予定者総数 68,702人）



（注） 定時制進学希望率は、卒業予定者総数に対する割合で、小数点以下第2位を四捨五入しています。

図5 県内高等学校（定時制）進学希望状況の推移

県内高等学校（定時制）進学希望者の学科別進路希望状況は、表6のとおりです。

表6 県内高等学校（定時制）学科別進学希望状況

区 分	令和元年度（A）		平成30年度（B）		増減（A）－（B）	
	人数（人）	構成比（%）	人数（人）	構成比（%）	人数（人）	ポイント
定 時 制 計	747	100.0	861	100.0	△ 114	
普 通 科	481	64.4	490	56.9	△ 9	7.5
専 門 学 科	15	2.0	40	4.6	△ 25	△ 2.6
総 合 学 科	251	33.6	331	38.4	△ 80	△ 4.8

（注） 構成比（%）は、県内高等学校（定時制）進学希望者総数に対する割合で、小数点以下第2位を四捨五入しているため、内訳の計が100.0にならない場合があります。

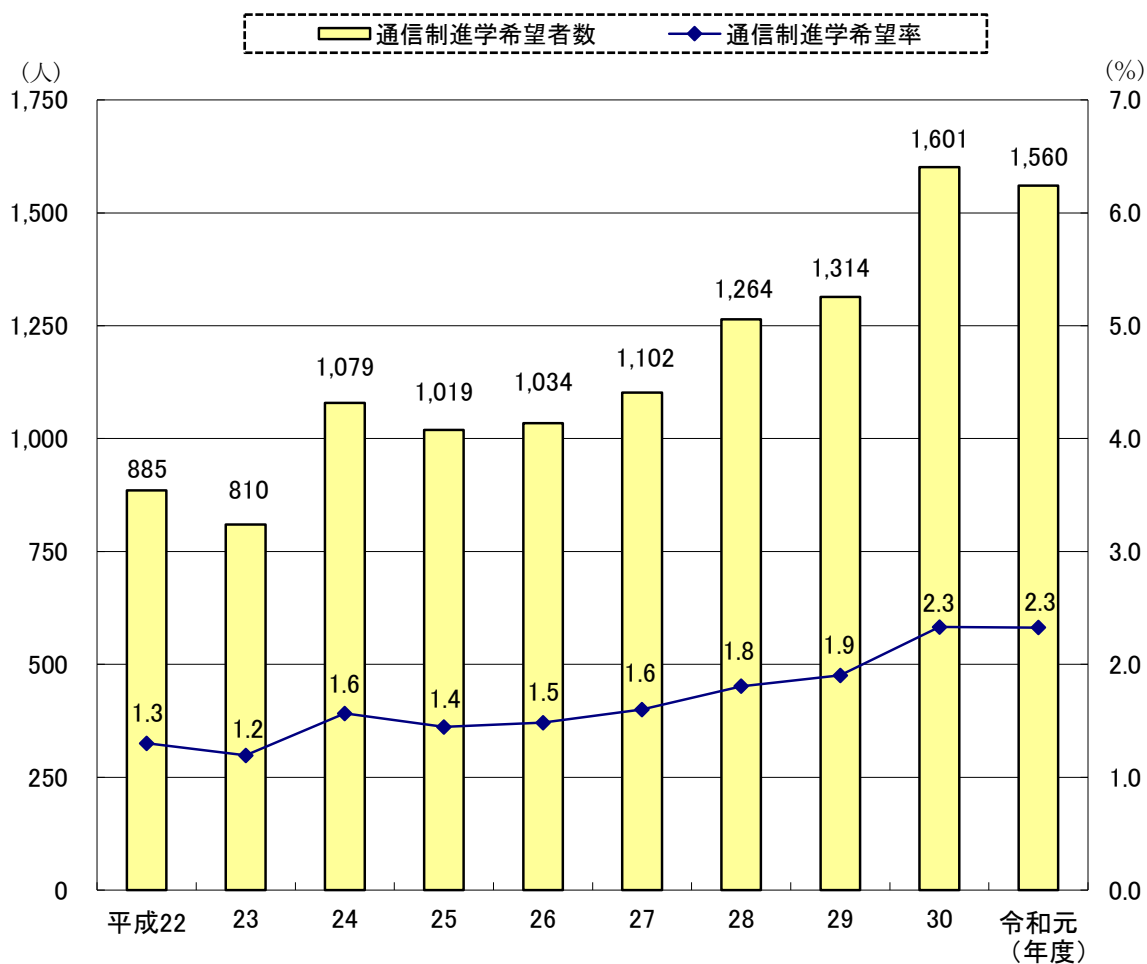
4 高等学校（通信制）進学希望者（表7及び図6参照）

高等学校（通信制）への進学希望者の状況は、表7及び図6のとおりです。

表7 高等学校（通信制）進学希望状況

区 分	令和元年度（A）		平成30年度（B）		増減（A）－（B）	
	人数（人）	構成比（%）	人数（人）	構成比（%）	人数（人）	ポイント
通 信 制 計	1,560	2.3	1,601	2.3	△ 41	0.0
県内 県立高等学校	167	0.2	191	0.3	△ 24	△ 0.1
県内 私立高等学校	619	0.9	599	0.9	20	0.0
県外 公立高等学校	8	0.0	7	0.0	1	0.0
県外 私立高等学校	766	1.1	804	1.2	△ 38	△ 0.1

- (注) 1 県内にキャンパス(通学する校舎)がある場合でも、本部所在地が県外であれば「県外」に区分されます。
 (例;飛鳥未来高等学校、クラーク記念国際高等学校、星槎国際高等学校 等)
 2 構成比(%)は、卒業予定者総数に対する割合で、小数点以下第2位を四捨五入しています。
 (令和元年度卒業予定者総数 67,081人 平成30年度卒業予定者総数 68,702人)



(注) 通信制進学希望率は、卒業予定者総数に対する割合で、小数点以下第2位を四捨五入しています。

図6 高等学校（通信制）進学希望状況の推移

5 特別支援学校高等部進学希望者（表8及び図7参照）

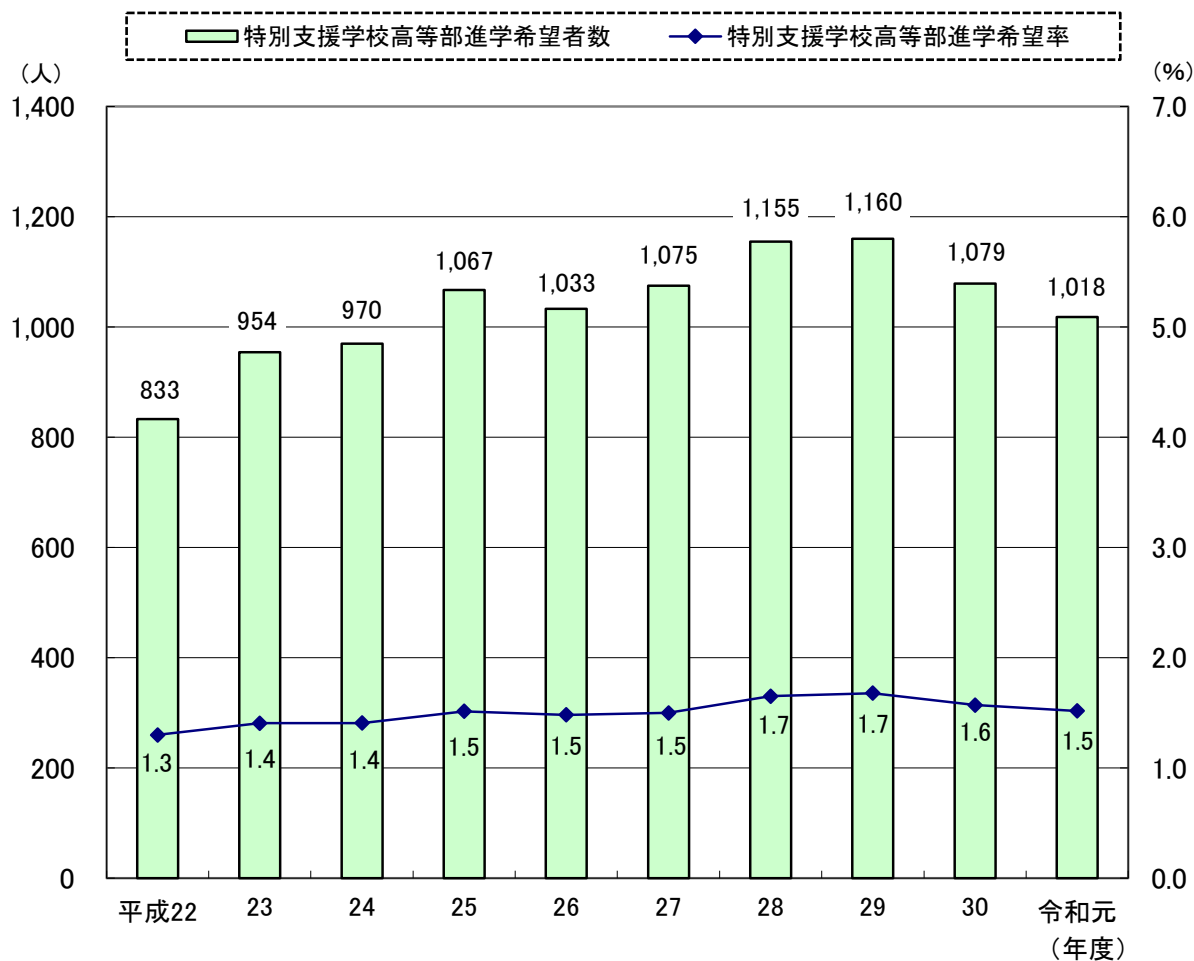
特別支援学校高等部への進学希望者の状況は、表8及び図7のとおりです。

表8 特別支援学校高等部進学希望状況

区 分	令和元年度（A）		平成30年度（B）		増減（A）－（B）	
	人数（人）	構成比（%）	人数（人）	構成比（%）	人数（人）	ポイント
特別支援学校高等部	1,018	1.5	1,079	1.6	△ 61	△ 0.1

（注）構成比（%）は、卒業予定者総数に対する割合で、小数点以下第2位を四捨五入しています。

（令和元年度卒業予定者総数 67,081人 平成30年度卒業予定者総数 68,702人）



（注）特別支援学校高等部進学希望率は、卒業予定者総数に対する割合で、小数点以下第2位を四捨五入しています。

図7 特別支援学校高等部進学希望状況の推移

6 同一地域内(外)の高等学校(全日制・普通科)への進学希望状況
(表9及び図8参照)

旧学区(中学校等が所在する市区町村と同一地域)内外の高等学校(全日制・普通科)への進学希望状況の推移は、表9及び図8のとおりです。

※ 平成17年度の入学生(平成16年度の調査対象者)から県立高校の通学区域(学区)が撤廃されています。

表9 同一地域内(外)の高等学校(全日制・普通科)への進学希望状況の推移

	県内公立高等学校 (全日制・普通科) 進学希望者総数	中学校等が所在する 市区町村と同一の 地域内への進学希望者		中学校等が所在する 市区町村と同一の 地域外への進学希望者	
		人数(人)	構成比(%)	人数(人)	構成比(%)
令和元年度	43,331	22,538	52.0	20,793	48.0
平成30年度	44,403	23,164	52.2	21,239	47.8
平成29年度	45,387	23,963	52.8	21,424	47.2
平成28年度	46,046	24,530	53.3	21,516	46.7
平成27年度	45,238	24,665	54.5	20,573	45.5
平成26年度	44,685	24,541	54.9	20,144	45.1
平成25年度	44,901	24,485	54.5	20,416	45.5
平成24年度	43,303	23,776	54.9	19,527	45.1
平成23年度	43,033	24,397	56.7	18,636	43.3
平成22年度	42,354	24,575	58.0	17,779	42.0

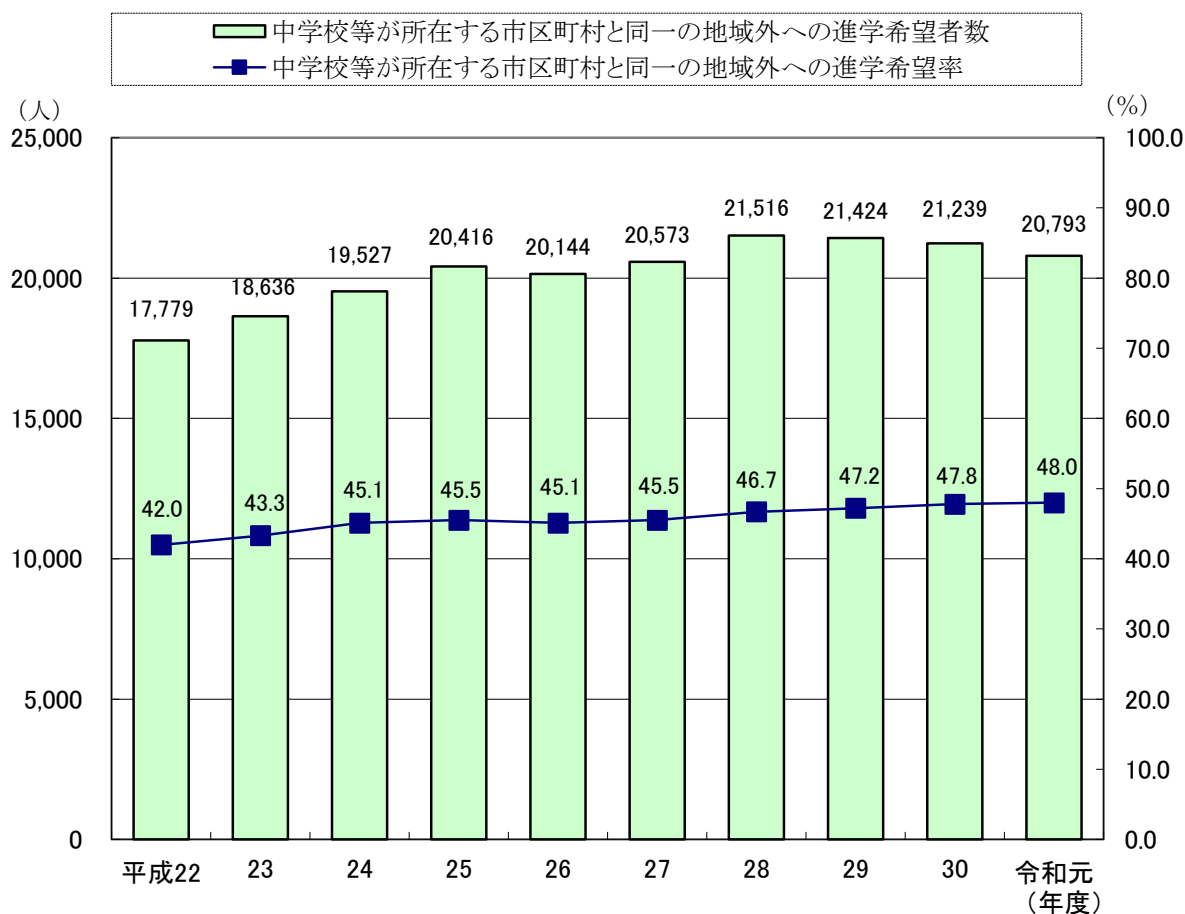


図8 旧学区外の高等学校(全日制・普通科)への進学希望状況の推移

統計表

1 統計表中の符号の用法は、次のとおりです。

「—」	計数がない場合
「…」	調査対象とならなかった場合
「0.0」	計数が単位未満の場合

2 構成比は四捨五入しているため、合計が100.0にならない場合があります。

第1表 総括表

(単位：人)

区分	卒業予定者総数	(A) 高等学校等進学者										(B) (専修課程) 高等学校	(C) 専修課程等	(D) 公共職業能力	(E) 就職希望者	(F) 進路希望者	(G) 進路希望未決定者																													
		計	全		日		等		進		校						科	者	調	査	し	た	が	の	者	、	不	登	校	他																
			計	制		内		定		時																					制	制	制	制	制	制	制	制	制	制	制	制	制	制	制	
				計	公	立	公	立	公	立																																				公
令和元年10月20日	67,081	61,109	53,311	4,825	384	2,589	747	759	12	1,560	3	-	132	1,018	231	40	57	4	80	113	1,307	585	83																							
平成30年10月20日	68,702	62,412	54,302	5,020	431	2,659	861	876	15	1,601	2	-	143	1,079	149	16	71	2	76	113	1,594	490	78																							
平成29年10月20日	69,112	63,282	55,525	4,874	409	2,474	897	908	11	1,314	3	-	131	1,160	245	15	45	4	96	92	1,297	474	46																							
平成28年10月20日	69,965	63,892	56,487	4,608	415	2,382	1,008	1,019	11	1,264	4	-	121	1,155	273	16	53	4	115	88	1,469	411	81																							
平成27年10月20日	70,369	64,881	57,175	4,767	465	2,474	1,007	1,017	10	1,102	8	1	137	1,075	320	37	61	7	128	128	1,467																									
平成26年10月20日	69,712	64,035	56,756	4,282	500	2,517	1,095	1,115	20	1,034	7	-	105	1,033	367	28	92	2	142	149	1,603																									
平成25年10月20日	70,500	64,757	57,408	4,352	505	2,492	1,199	1,204	5	1,019	6	-	132	1,067	381	28	105	12	155	137	1,497																									
平成24年10月20日	68,929	62,884	55,634	4,374	463	2,413	1,199	1,209	10	1,079	14	3	122	970	446	30	86	6	218	161	1,701																									
平成23年10月20日	67,854	62,020	55,261	4,088	423	2,248	1,237	1,249	12	810	6	-	136	954	407	19	79	7	232	131	1,804																									
平成22年10月20日	66,472	60,611	53,886	3,964	400	2,361	1,254	1,270	16	885	11	-	136	833	374	28	60	7	208	99	1,950																									
鶴見区・神奈川区・港北区	5,289	4,837	4,149	422	30	236	57	57	-	122	-	-	6	88	15	-	1	-	3	7	112	40	1																							
横 緑区・青葉区・都筑区	5,536	5,158	4,236	429	82	411	31	31	-	158	-	-	17	74	10	1	2	-	1	8	40	24	12																							
浜 旭区・瀬谷区・泉区	4,107	3,967	3,365	296	16	73	49	48	1	79	-	-	4	85	10	2	10	-	1	1	50	60	6																							
西 西区・保土ヶ谷区・戸塚区	3,915	3,743	3,125	266	26	101	37	37	-	109	1	-	11	67	11	3	-	-	3	5	124	24	2																							
市 南区・港南区・栄区	3,863	3,664	3,139	238	9	59	76	76	-	77	-	-	4	62	7	-	-	-	3	4	142	42	1																							
中 中区・磯子区・金沢区	3,208	3,075	2,592	237	14	46	73	74	1	67	-	-	6	39	10	1	3	1	1	7	72	33	5																							
川 川崎区・幸区・中原区	4,108	3,906	3,663	243	39	371	74	75	1	87	1	-	2	78	3	3	5	-	9	1	93	68	20																							
崎 高津区・多摩区・宮前区・麻生区	5,668	5,429	4,083	418	57	601	31	35	4	142	-	-	16	77	2	-	10	-	2	13	131	70	11																							
相 相模原市(緑区・中央区・南区)	5,524	5,296	4,990	4,426	24	176	33	34	1	160	-	-	30	82	24	16	7	-	14	17	115	32	3																							
横 横須賀市・逗子市・三浦市・葉山町	4,185	4,038	3,850	301	16	90	61	61	-	76	-	-	4	47	10	-	5	-	4	8	77	40	3																							
村 鎌倉市・藤沢市	4,692	4,551	3,825	417	25	84	40	42	2	97	-	-	4	57	22	4	3	1	3	9	60	34	5																							
別 茅ヶ崎市・寒川町	2,473	2,326	2,215	181	6	49	14	14	-	65	-	-	4	28	19	3	3	-	3	5	88	22	4																							
平 平塚市・大磯町・二宮町・中井町	2,717	2,639	2,524	202	5	53	20	20	1	56	-	-	4	35	7	1	-	2	3	7	36	22	-																							
計 秦野市・伊勢原市	2,141	2,083	2,001	154	5	40	16	16	-	28	-	-	4	34	13	1	3	-	6	3	23	9	-																							
小 小田原市・南厚木市・大井町・松田町・山北町	2,617	2,532	2,411	203	11	60	17	17	1	49	1	-	6	48	6	-	1	-	4	8	50	14	2																							
開 開成町・箱根町・真鶴町・湯河原町	3,429	3,290	3,097	204	9	74	54	54	-	79	-	-	6	54	44	5	3	-	12	7	24	37	7																							
厚 厚木市・海老名市・愛川町・清川村	3,609	3,494	3,251	250	10	65	67	67	-	109	-	-	4	63	18	-	1	-	8	3	70	14	1																							

(注) (G)進路希望未決定者の内訳については、平成28年度実施調査からの調査項目です。

第2表 総括表<構成比>

(単位：%)

区分	卒業予定者総数	(A) 高等学校等進学者										(B) 専修学校等		(D) 公共職業能力開発施設等	(E) 就職希望者	(F) 進路希望者	(G) 進路希望未決定者						
		高等学校					進学校					専修学校(専修課程)	専修学校(一般課程)				調査した者が、	調査できなかった者					
		計	全日		定時		計	通信制	別科		特別高等支援学校												
			公立	私立	公立	私立			高等	中等									高等専門				
公立	私立	公立	私立	公立	私立	公立	私立	公立	私立	公立	私立	公立	私立	公立	私立	公立	私立						
令和元年10月20日	100.0	96.3	91.1	79.5	7.2	0.6	3.9	1.1	1.1	0.0	2.3	0.0	-0.2	1.5	0.3	0.1	0.1	0.0	0.1	0.2	1.9	0.9	0.1
平成30年10月20日	100.0	96.2	90.8	79.0	7.3	0.6	3.9	1.3	1.3	0.0	2.3	0.0	-0.2	1.6	0.2	0.0	0.1	0.0	0.1	0.2	2.3	0.7	0.1
平成29年10月20日	100.0	96.7	91.6	80.3	7.1	0.6	3.6	1.3	1.3	0.0	1.9	0.0	-0.2	1.7	0.4	0.0	0.1	0.0	0.1	0.1	1.9	0.7	0.1
平成28年10月20日	100.0	96.4	91.3	80.7	6.6	0.6	3.4	1.5	1.4	0.0	1.8	0.0	-0.2	1.7	0.4	0.0	0.1	0.0	0.2	0.1	2.1	0.6	0.1
平成27年10月20日	100.0	96.9	92.2	81.3	6.8	0.7	3.5	1.4	1.4	0.0	1.6	0.0	0.0	1.5	0.5	0.1	0.1	0.0	0.2	0.2	2.1	2.1	
平成26年10月20日	100.0	96.6	91.9	81.4	6.1	0.7	3.6	1.6	1.6	0.0	1.5	0.0	-0.2	1.5	0.5	0.0	0.1	0.0	0.2	0.2	2.3	2.3	
平成25年10月20日	100.0	96.7	91.9	81.4	6.2	0.7	3.5	1.7	1.7	0.0	1.4	0.0	-0.2	1.5	0.5	0.0	0.1	0.0	0.2	0.2	2.1	2.1	
平成24年10月20日	100.0	96.2	91.2	80.7	6.3	0.7	3.5	1.8	1.7	0.0	1.6	0.0	0.0	1.4	0.6	0.0	0.1	0.0	0.3	0.2	2.5	2.5	
平成23年10月20日	100.0	96.1	91.4	81.4	6.0	0.6	3.3	1.8	1.8	0.0	1.2	0.0	-0.2	1.4	0.6	0.0	0.1	0.0	0.3	0.2	2.7	2.7	
平成22年10月20日	100.0	95.9	91.2	81.1	6.0	0.6	3.6	1.9	1.9	0.0	1.3	0.0	0.0	1.3	0.6	0.0	0.1	0.0	0.3	0.1	2.9	2.9	
鶴見区・神奈川区・港北区	100.0	96.6	91.5	78.4	8.0	0.6	4.5	1.1	1.1	-	2.3	-	-0.1	1.7	0.3	-	0.0	-	0.1	0.1	2.1	0.8	0.0
横浜市	100.0	98.2	93.2	76.5	7.7	1.5	7.4	0.6	0.6	-	2.9	-	-0.3	1.3	0.2	0.0	0.0	-	0.0	0.1	0.7	0.4	0.2
横浜市	100.0	96.6	91.3	81.9	7.2	0.4	1.8	1.2	1.2	0.0	1.9	-	-0.1	2.1	0.2	0.0	0.2	-	0.0	0.0	1.2	1.5	0.1
横浜市	100.0	95.6	89.9	79.8	6.8	0.7	2.6	0.9	0.9	-	2.8	0.0	-0.3	1.7	0.3	0.1	-	-	0.1	0.1	3.2	0.6	0.1
横浜市	100.0	94.8	89.2	81.3	6.2	0.2	1.5	2.0	2.0	-	2.0	-	-0.1	1.6	0.2	-	-	-	0.1	0.1	3.7	1.1	0.0
横浜市	100.0	95.9	90.1	80.8	7.4	0.4	1.4	2.3	2.3	0.0	2.1	-	-0.2	1.2	0.3	0.0	0.1	0.0	0.0	0.2	2.2	1.0	0.2
川崎市	100.0	95.1	89.2	73.3	5.9	0.9	9.0	1.8	1.8	0.0	2.1	0.0	-0.0	1.9	0.1	0.1	0.1	-	0.2	0.0	2.3	1.7	0.5
川崎市	100.0	95.8	91.0	72.0	7.4	1.0	10.6	0.6	0.5	0.1	2.5	-	-0.3	1.4	0.0	-	0.2	-	0.0	0.2	2.3	1.2	0.2
相模原市	100.0	95.9	90.3	80.1	6.6	0.4	3.2	0.6	0.6	0.0	2.9	-	-0.5	1.5	0.4	0.3	0.1	-	0.3	0.3	2.1	0.6	0.1
相模原市	100.0	96.5	92.0	82.3	7.2	0.4	2.2	1.5	1.5	-	1.8	-	-0.1	1.1	0.2	-	0.1	-	0.1	0.2	1.8	1.0	0.1
鎌倉市	100.0	97.0	92.7	81.5	8.9	0.5	1.8	0.9	0.9	0.0	2.1	-	-0.1	1.2	0.5	0.1	0.1	0.0	0.1	0.2	1.3	0.7	0.1
茅ヶ崎市	100.0	94.1	89.6	80.0	7.3	0.2	2.0	0.6	0.6	-	2.6	-	-0.2	1.1	0.8	0.1	0.1	-	0.1	0.2	3.6	0.9	0.2
平塚市	100.0	97.1	92.9	83.3	7.4	0.2	2.0	0.7	0.7	0.0	2.1	-	-0.1	1.3	0.3	0.0	-	0.1	0.1	0.3	1.3	0.8	-
秦野市	100.0	97.3	93.5	84.2	7.2	0.2	1.9	0.7	0.7	-	1.3	-	-0.2	1.6	0.6	0.0	0.1	-	0.3	0.1	1.1	0.4	-
小田原市	100.0	96.8	92.1	81.7	7.8	0.4	2.3	0.6	0.6	0.0	1.9	0.0	-0.2	1.8	0.2	-	0.0	-	0.2	0.3	1.9	0.5	0.1
厚木市	100.0	95.9	90.3	81.9	5.9	0.3	2.2	1.6	1.6	-	2.3	-	-0.2	1.6	1.3	0.1	0.1	-	0.3	0.2	0.7	1.1	0.2
大和市	100.0	96.8	90.1	81.1	6.9	0.3	1.8	1.9	1.9	-	3.0	-	-0.1	1.7	0.5	-	0.0	-	0.2	0.1	1.9	0.4	0.0

(注) 1 (G)進路希望未決定者の内訳については、平成28年度実施調査からの調査項目です。
 2 構成比は全体に対する割合で計算し、小数点以下第2位を四捨五入しているため、内訳の計が100.0にならない場合があります。

第3表 高等学校(全日制的課程)への普通科・専門学科・総合学科別進学希望状況

(単位:人)

区分	県内										県外										
	立										立										
	公立										私立										
	市立										公立										
全日制高等学校進学者数	普通科		専門学科		総合学科		希望校を決めていない者		希望校を決めていない者		普通科		専門学科		総合学科						
	計	普通科	専門学科	総合学科	普通科	専門学科	総合学科	普通科	専門学科	総合学科	普通科	専門学科	総合学科	普通科	専門学科	総合学科					
令和元年10月20日	61,109	52,537	5,743	2,829	39,335	4,090	1,603	1,310	1,184	1,774	15	4	4,685	115	25	308	70	6	2,439	143	7
平成30年10月20日	62,412	52,883	6,500	3,029	40,682	4,668	1,860	1,491	1,110	766	3	1	4,855	127	38	335	84	12	2,524	127	8
平成29年10月20日	63,282	53,651	6,589	3,042	41,621	4,691	1,942	1,549	1,057	880	18	1	4,698	145	31	333	71	5	2,353	115	6
平成28年10月20日	63,892	54,059	6,767	3,066	42,202	5,037	1,967	1,405	1,067	956	9	-	4,457	129	22	328	81	6	2,272	106	4
平成27年10月20日	64,881	53,763	6,999	4,119	41,588	5,097	2,992	1,537	1,070	1,209	15	17	4,626	122	19	368	82	15	2,322	146	6
平成26年10月20日	64,035	52,781	7,251	4,003	41,152	5,264	2,995	1,637	945	1,190	21	19	4,124	116	22	402	80	18	2,380	133	4
平成25年10月20日	64,757	53,265	7,459	4,033	41,324	5,368	3,052	1,676	909	1,433	27	42	4,194	140	18	415	83	7	2,322	165	5
平成24年10月20日	62,884	51,329	7,498	4,057	39,740	5,557	3,128	1,573	868	1,180	13	12	4,222	131	21	366	76	21	2,258	148	7
平成23年10月20日	62,020	50,746	7,265	4,009	39,724	5,422	2,996	1,419	963	1,358	52	18	3,957	110	21	346	70	7	2,052	192	4
平成22年10月20日	60,611	49,916	6,916	3,779	39,024	5,251	2,924	1,336	816	1,178	21	6	3,837	105	22	331	64	5	2,216	139	6
鶴見区・神奈川区・港北区	4,837	4,154	466	217	2,805	203	131	235	84	135	2	1	412	10	-	24	6	-	225	10	1
横緑区・青葉区・都筑区	5,158	4,809	282	67	3,500	174	16	74	47	241	-	-	418	9	2	72	9	1	394	16	1
旭区・瀬谷区・泉区	3,750	3,321	309	120	2,422	221	46	74	74	218	3	-	293	3	-	14	2	-	67	6	-
西区・保土ヶ谷区・戸塚区	3,518	3,088	283	147	2,060	153	46	106	99	118	-	-	255	10	1	18	8	-	94	6	1
南区・港南区・栄区	3,445	2,938	314	193	1,808	169	71	133	121	208	-	-	234	3	1	5	4	-	54	5	-
中区・磯子区・金沢区	2,889	2,317	285	287	1,545	161	127	111	158	125	1	2	233	4	-	11	3	-	41	5	-
川崎区・幸区・中原区	3,663	3,126	426	111	1,652	144	97	256	13	89	3	-	238	5	-	31	8	-	360	10	1
高津区・多摩区・宮前区・麻生区	5,159	4,770	335	54	3,118	159	51	134	3	160	2	-	411	7	-	50	7	-	575	26	-
相模原市(緑区・中央区・南区)	4,990	4,221	532	237	3,556	484	229	26	1	125	-	-	348	13	3	16	4	4	171	5	-
横須賀市・逗子市・三浦市・葉山町	3,850	2,746	462	642	2,234	407	112	32	530	19	-	-	291	10	-	12	4	-	81	9	-
鎌倉市・藤沢市	4,351	3,845	295	211	3,118	239	175	36	34	163	1	1	411	6	-	22	2	1	73	11	-
茅ヶ崎市・寒川町	2,215	1,983	166	66	1,733	129	59	17	5	26	2	-	170	9	2	5	1	-	41	8	-
平塚市・大磯町・二宮町・中井町	2,524	2,051	416	57	1,800	389	44	15	3	11	-	-	191	3	8	3	2	-	44	7	2
秦野市・伊勢原市	2,001	1,733	164	104	1,549	143	98	8	-	4	-	-	140	9	5	2	3	-	38	1	1
小田原市・南足柄市・大井町・松田町・山北町 開成町・箱根町・真鶴町・湯河原町	2,411	2,034	357	20	1,757	335	18	10	-	11	1	-	198	3	2	9	2	-	54	6	-
厚木市・海老名市・愛川町・清川村	3,097	2,648	397	52	2,346	369	46	7	13	24	-	-	199	4	1	6	3	-	66	8	-
大和市・座間市・綾瀬市	3,251	2,753	254	244	2,332	211	237	12	30	97	-	-	243	7	-	8	2	-	61	4	-

第4表 高等学校(全日制的課程)への普通科・専門学科・総合学科別進学希望状況<構成比>

(単位：%)

区分	県内										県外											
	全日制高等学校進学者総数					立					立			立								
	普通科		専門学科		総合学科		普通科		専門学科		総合学科		普通科		専門学科		総合学科					
	計	希望者	普通科	専門学科	総合学科	普通科	専門学科	総合学科	普通科	専門学科	総合学科	普通科	専門学科	総合学科	普通科	専門学科	総合学科					
令和元年10月20日	100.0	86.0	9.4	4.6	64.4	6.7	2.6	6.5	2.1	1.9	2.9	0.0	0.0	7.7	0.2	0.0	0.5	0.1	0.0	4.0	0.2	0.0
平成30年10月20日	100.0	84.7	10.4	4.9	65.2	7.5	3.0	6.0	2.4	1.8	1.2	0.0	0.0	7.8	0.2	0.1	0.5	0.1	0.0	4.0	0.2	0.0
平成29年10月20日	100.0	84.8	10.4	4.8	65.8	7.4	3.1	6.0	2.4	1.7	1.4	0.0	0.0	7.4	0.2	0.0	0.5	0.1	0.0	3.7	0.2	0.0
平成28年10月20日	100.0	84.6	10.6	4.8	66.1	7.9	3.1	6.0	2.2	1.7	1.5	0.0	-	7.0	0.2	0.0	0.5	0.1	0.0	3.6	0.2	0.0
平成27年10月20日	100.0	82.9	10.8	6.3	64.1	7.9	4.6	5.6	2.4	1.6	1.9	0.0	0.0	7.1	0.2	0.0	0.6	0.1	0.0	3.6	0.2	0.0
平成26年10月20日	100.0	82.4	11.3	6.3	64.3	8.2	4.7	5.5	2.6	1.5	1.9	0.0	0.0	6.4	0.2	0.0	0.6	0.1	0.0	3.7	0.2	0.0
平成25年10月20日	100.0	82.3	11.5	6.2	63.8	8.3	4.7	5.5	2.6	1.4	2.2	0.0	0.1	6.5	0.2	0.0	0.6	0.1	0.0	3.6	0.3	0.0
平成24年10月20日	100.0	81.6	11.9	6.5	63.2	8.8	5.0	5.7	2.5	1.4	1.9	0.0	0.0	6.7	0.2	0.0	0.6	0.1	0.0	3.6	0.2	0.0
平成23年10月20日	100.0	81.8	11.7	6.5	64.1	8.7	4.8	5.3	2.3	1.6	2.2	0.1	0.0	6.4	0.2	0.0	0.6	0.1	0.0	3.3	0.3	0.0
平成22年10月20日	100.0	82.4	11.4	6.2	64.4	8.7	4.8	5.5	2.2	1.3	1.9	0.0	0.0	6.3	0.2	0.0	0.5	0.1	0.0	3.7	0.2	0.0
鶴見区・神奈川区・港北区	100.0	85.9	9.6	4.5	58.0	4.2	2.7	11.4	4.9	1.7	2.8	0.0	0.0	8.5	0.2	-	0.5	0.1	-	4.7	0.2	0.0
横緑区・青葉区・都筑区	100.0	93.2	5.5	1.3	67.9	3.4	0.3	3.6	1.4	0.9	4.7	-	-	8.1	0.2	0.0	1.4	0.2	0.0	7.6	0.3	0.0
旭区・瀬谷区・泉区	100.0	88.6	8.2	3.2	64.6	5.9	1.2	8.2	2.0	2.0	5.8	0.1	-	7.8	0.1	-	0.4	0.1	-	1.8	0.2	-
西区・保土ヶ谷区・戸塚区	100.0	87.8	8.0	4.2	58.6	4.3	1.3	15.4	3.0	2.8	3.4	-	-	7.2	0.3	0.0	0.5	0.2	-	2.7	0.2	0.0
南区・港南区・栄区	100.0	85.3	9.1	5.6	52.5	4.9	2.1	18.3	3.9	3.5	6.0	-	-	6.8	0.1	0.0	0.1	0.1	-	1.6	0.1	-
中区・磯子区・金沢区	100.0	80.2	9.9	9.9	53.5	5.6	4.4	12.5	3.8	5.5	4.3	0.0	0.1	8.1	0.1	-	0.4	0.1	-	1.4	0.2	-
川崎区・幸区・中原区	100.0	85.3	11.6	3.0	45.1	3.9	2.6	20.6	7.0	0.4	2.4	0.1	-	6.5	0.1	-	0.8	0.2	-	9.8	0.3	0.0
高津区・多摩区・宮前区・麻生区	100.0	92.5	6.5	1.0	60.4	3.1	1.0	8.8	2.6	0.1	3.1	0.0	-	8.0	0.1	-	1.0	0.1	-	11.1	0.5	-
相模原市(緑区・中央区・南区)	100.0	84.6	10.7	4.7	71.3	9.7	4.6	0.1	0.5	0.0	2.5	-	-	7.0	0.3	0.1	0.3	0.1	0.1	3.4	0.1	-
横須賀市・逗子市・三浦市・葉山町	100.0	71.3	12.0	16.7	58.0	10.6	2.9	2.8	0.8	13.8	0.5	-	-	7.6	0.3	-	0.3	0.1	-	2.1	0.2	-
鎌倉市・藤沢市	100.0	88.4	6.8	4.8	71.7	5.5	4.0	1.3	0.8	0.8	3.7	0.0	0.0	9.4	0.1	-	0.5	0.0	0.0	1.7	0.3	-
茅ヶ崎市・寒川町	100.0	89.5	7.5	3.0	78.2	5.8	2.7	0.4	0.8	0.2	1.2	0.1	-	7.7	0.4	0.1	0.2	0.0	-	1.9	0.4	-
平塚市・大磯町・二宮町・中井町	100.0	81.3	16.5	2.3	71.3	15.4	1.7	0.1	0.6	0.1	0.4	-	-	7.6	0.1	0.3	0.1	0.1	-	1.7	0.3	0.1
秦野市・伊勢原市	100.0	86.6	8.2	5.2	77.4	7.1	4.9	-	0.4	-	0.2	-	-	7.0	0.4	0.2	0.1	0.1	-	1.9	0.0	0.0
小田原市・南足柄市・大井町・松田町・山北町 開成町・箱根町・真鶴町・湯河原町	100.0	84.4	14.8	0.8	72.9	13.9	0.7	0.2	0.4	-	0.5	0.0	-	8.2	0.1	0.1	0.4	0.1	-	2.2	0.2	-
厚木市・海老名市・愛川町・清川村	100.0	85.5	12.8	1.7	75.8	11.9	1.5	0.2	0.4	0.2	0.8	-	-	6.4	0.1	0.0	0.2	0.1	-	2.1	0.3	-
大和市・座間市・綾瀬市	100.0	84.7	7.8	7.5	71.7	6.5	7.3	0.4	0.9	0.2	3.0	-	-	7.5	0.2	-	0.2	0.1	-	1.9	0.1	-

(注) 構成比は全体に対する割合で計算し、小数点以下第2位を四捨五入しているため、内訳の計が100.0にならない場合があります。

第5表 高等学校(定時制の課程)への普通科・専門学科・総合学科別進学希望状況 (単位:人)

区分	定時制 高等学校 進学希望者 総数	県内										県外				
		計			普通科			総合学科			立			立		
		普通科	専門学科	総合学科	普通科	専門学科	総合学科	普通科	専門学科	総合学科	普通科	専門学科	総合学科	普通科	専門学科	総合学科
令和元年10月20日	759	481	15	251	384	7	30	68	8	218	29	-	3	12		
平成30年10月20日	876	490	40	331	406	25	52	71	15	273	13	-	6	15		
平成29年10月20日	908	538	26	333	427	14	51	86	12	281	25	-	1	11		
平成28年10月20日	1,019	620	74	314	498	54	66	76	15	240	46	5	8	11		
平成27年10月20日	1,017	580	82	345	458	62	82	84	17	257	38	3	6	10		
平成26年10月20日	1,115	648	99	348	508	84	69	84	13	272	56	2	7	20		
平成25年10月20日	1,204	684	89	426	505	71	68	92	12	340	87	6	18	5		
平成24年10月20日	1,209	656	117	426	494	91	96	92	25	320	70	1	10	10		
平成23年10月20日	1,249	672	110	455	487	90	107	107	16	339	78	4	9	12		
平成22年10月20日	1,270	653	108	493	467	80	126	94	25	342	92	3	25	16		
鶴見区・神奈川区・港北区	57	18	5	34	13	3	-	3	2	34	2	-	-	-		
横緑区・青葉区・都筑区	31	17	2	12	14	1	2	-	1	10	3	-	-	-		
旭区・瀬谷区・泉区	49	31	-	17	28	-	1	2	-	16	1	-	-	1		
西区・保土ヶ谷区・戸塚区	37	23	-	14	15	-	1	5	-	13	3	-	-	-		
南区・港南区・栄区	76	33	-	43	32	-	4	-	-	39	1	-	-	-		
中区・磯子区・金沢区	74	21	1	51	20	1	1	-	-	48	1	-	2	1		
川崎区・幸区・中原区	75	66	5	3	18	-	-	44	5	3	4	-	-	1		
高津区・多摩区・宮前区・麻生区	35	24	-	7	8	-	6	14	-	1	2	-	-	4		
相模原市(緑区・中央区・南区)	34	28	-	5	27	-	5	-	-	-	1	-	-	1		
横須賀市・逗子市・三浦市・葉山町	61	15	-	46	13	-	-	-	-	45	2	-	1	-		
鎌倉市・藤沢市	42	31	-	9	29	-	1	-	-	8	2	-	-	2		
茅ヶ崎市・寒川町	14	14	-	-	14	-	-	-	-	-	-	-	-	-		
平塚市・大磯町・二宮町・中井町	20	19	-	-	17	-	-	-	-	-	2	-	-	1		
秦野市・伊勢原市	16	11	1	4	11	1	4	-	-	-	-	-	-	-		
小田原市・南足柄市・大井町・松田町・山北町 開成町・箱根町・真鶴町・湯河原町	17	14	1	1	14	1	-	-	-	1	-	-	-	1		
厚木市・海老名市・愛川町・清川村	54	54	-	-	54	-	-	-	-	-	-	-	-	-		
大和市・座間市・綾瀬市	67	62	-	5	57	-	5	-	-	-	5	-	-	-		

第6表 高等学校(定時制の課程)への普通科・専門学科・総合学科別進学希望状況<構成比> (単位：%)

区分	定時制 高等学校 進学希望者 総数	県内計						県内						県外	
		計		普通科		専門学科		立		市		立			
		普通科	専門学科	総合学科	普通科	専門学科	総合学科	普通科	専門学科	総合学科	普通科	専門学科	総合学科		
令和元年10月20日	100.0	98.4	63.4	2.0	33.1	50.6	0.9	4.0	9.0	1.1	28.7	3.8	-	0.4	1.6
平成30年10月20日	100.0	98.3	55.9	4.6	37.8	46.3	2.9	5.9	8.1	1.7	31.2	1.5	-	0.7	1.7
平成29年10月20日	100.0	98.8	59.3	2.9	36.7	47.0	1.5	5.6	9.5	1.3	30.9	2.8	-	0.1	1.2
平成28年10月20日	100.0	98.9	60.8	7.3	30.8	48.9	5.3	6.5	7.5	1.5	23.6	4.5	0.5	0.8	1.1
平成27年10月20日	100.0	99.0	57.0	8.1	33.9	45.0	6.1	8.1	8.3	1.7	25.3	3.7	0.3	0.6	1.0
平成26年10月20日	100.0	98.2	58.1	8.9	31.2	45.6	7.5	6.2	7.5	1.2	24.4	5.0	0.2	0.6	1.8
平成25年10月20日	100.0	99.6	56.8	7.4	35.4	41.9	5.9	5.6	7.6	1.0	28.2	7.2	0.5	1.5	0.4
平成24年10月20日	100.0	99.2	54.3	9.7	35.2	40.9	7.5	7.9	7.6	2.1	26.5	5.8	0.1	0.8	0.8
平成23年10月20日	100.0	99.0	53.8	8.8	36.4	39.0	7.2	8.6	8.6	1.3	27.1	6.2	0.3	0.7	1.0
平成22年10月20日	100.0	98.7	51.4	8.5	38.8	36.8	6.3	9.9	7.4	2.0	26.9	7.2	0.2	2.0	1.3
鶴見区・神奈川区・港北区	100.0	100.0	31.6	8.8	59.6	22.8	5.3	-	5.3	3.5	59.6	3.5	-	-	-
横緑区・青葉区・都筑区	100.0	100.0	54.8	6.5	38.7	45.2	3.2	6.5	-	3.2	32.3	9.7	-	-	-
旭区・瀬谷区・泉区	100.0	98.0	63.3	-	34.7	57.1	-	2.0	4.1	-	32.7	2.0	-	-	2.0
西区・保土ヶ谷区・戸塚区	100.0	100.0	62.2	-	37.8	40.5	-	2.7	13.5	-	35.1	8.1	-	-	-
南区・港南区・栄区	100.0	100.0	43.4	-	56.6	42.1	-	5.3	-	-	51.3	1.3	-	-	-
中区・磯子区・金沢区	100.0	98.6	28.4	1.4	68.9	27.0	1.4	1.4	-	-	64.9	1.4	-	2.7	1.4
川崎区・幸区・中原区	100.0	98.7	88.0	6.7	4.0	24.0	-	-	58.7	6.7	4.0	5.3	-	-	1.3
高津区・多摩区・宮前区・麻生区	100.0	88.6	68.6	-	20.0	22.9	-	17.1	40.0	-	2.9	5.7	-	-	11.4
相模原市(緑区・中央区・南区)	100.0	97.1	82.4	-	14.7	79.4	-	14.7	-	-	-	2.9	-	-	2.9
横須賀市・逗子市・三浦市・葉山町	100.0	100.0	24.6	-	75.4	21.3	-	-	-	-	73.8	3.3	-	1.6	-
鎌倉市・藤沢市	100.0	95.2	73.8	-	21.4	69.0	-	2.4	-	-	19.0	4.8	-	-	4.8
茅ヶ崎市・寒川町	100.0	100.0	100.0	-	-	100.0	-	-	-	-	-	-	-	-	-
平塚市・大磯町・二宮町・中井町	100.0	95.0	95.0	-	-	85.0	-	-	-	-	-	10.0	-	-	5.0
秦野市・伊勢原市	100.0	100.0	68.8	6.3	25.0	68.8	6.3	25.0	-	-	-	-	-	-	-
小田原市・南足柄市・大井町・松田町・山北町 開成町・箱根町・真鶴町・湯河原町	100.0	94.1	82.4	5.9	5.9	82.4	5.9	-	-	-	5.9	-	-	-	5.9
厚木市・海老名市・愛川町・清川村	100.0	100.0	100.0	-	-	100.0	-	-	-	-	-	-	-	-	-
大和市・座間市・綾瀬市	100.0	100.0	92.5	-	7.5	85.1	-	7.5	-	-	-	7.5	-	-	-

(注) 構成比は全体に対する割合で計算し、小数点以下第2位を四捨五入しているため、内訳の計が100.0にならない場合があります。

第7表 高等学校(通信制の課程)、高等学校別科、中等教育学校後期課程、高等専門学校、特別支援学校への進学希望状況 (単位:人)

区分	通信制高等学校				高等学校別科	中等教育学校後期課程(本科)全日制	高等専門学校		特別支援学校高等部		
	計	県内		県外			計	県外			
		県立	私立	公立				私立		国・公立	私立
令和元年10月20日	1,560	167	619	8	3	-	132	78	54	1,018	
平成30年10月20日	1,601	191	599	7	2	-	143	93	50	1,079	
平成29年10月20日	1,314	193	476	1	3	-	131	91	40	1,160	
平成28年10月20日	1,264	171	462	2	4	-	121	79	42	1,155	
平成27年10月20日	1,102	172	478	-	8	1	137	84	53	1,075	
平成26年10月20日	1,034	177	417	5	7	-	105	76	29	1,033	
平成25年10月20日	1,019	224	428	7	6	-	132	88	44	1,067	
平成24年10月20日	1,079	292	434	11	14	3	122	85	37	970	
平成23年10月20日	810	239	328	-	6	-	136	96	40	954	
平成22年10月20日	885	356	309	-	6	-	136	97	39	833	
						11					
鶴見区・神奈川区・港北区	122	8	61	-	-	-	6	2	4	88	
横緑区・青葉区・都筑区	158	5	78	-	-	-	17	10	7	74	
旭区・瀬谷区・泉区	79	18	24	1	-	-	4	3	1	85	
西区・保土ヶ谷区・戸塚区	109	21	37	-	1	-	11	3	8	67	
南区・港南区・栄区	77	9	34	-	-	-	4	2	2	62	
中区・磯子区・金沢区	67	7	31	-	-	-	6	5	1	39	
川崎区・幸区・中原区	87	6	30	3	1	-	2	1	1	78	
高津区・多摩区・宮前区・麻生区	142	3	37	-	-	-	16	6	10	77	
相模原市(緑区・中央区・南区)	160	11	52	-	-	-	30	21	9	82	
横須賀市・逗子市・三浦市・葉山町	76	5	40	-	-	-	4	2	2	47	
鎌倉市・藤沢市	97	12	47	-	-	-	4	3	1	57	
茅ヶ崎市・寒川町	65	12	25	-	-	-	4	2	2	28	
平塚市・大磯町・二宮町・中井町	56	10	13	1	-	-	4	3	1	35	
秦野市・伊勢原市	28	3	14	-	-	-	4	4	-	34	
小田原市・南足柄市・大井町・松田町・山北町 開成町・箱根町・真鶴町・湯河原町	49	4	26	-	1	-	6	6	-	48	
厚木市・海老名市・愛川町・清川村	79	19	37	-	-	-	6	4	2	54	
大和市・座間市・綾瀬市	109	14	33	3	-	-	4	1	3	63	

(注) 高等専門学校は、県内に設置されていません。

第8表 県内公立高等学校(全日制の課程)専門学科への進学希望状況(1)

(単位:人)

区分	合計																
	農業	工業	商業	水産	家庭	看護	福祉	理教	国際	国際関係	音楽	美術	体育	総合産業	国際情報	芸術	スポーツ
令和元年10月20日	631	1,686	1,150	89	64	135	154	416	122	272	54	175	199	268
平成30年10月20日	717	2,115	1,221	105	75	131	195	408	125	308	51	171	238	302
平成29年10月20日	797	2,154	1,247	115	45	122	179	436	147	324	45	177	212	258
平成28年10月20日	730	2,242	1,331	127	28	121	209	406	142	394	43	169	223	286
平成27年10月20日	677	2,264	1,369	105	50	134	184	555	119	249	62	228	367	148	138
平成26年10月20日	677	2,297	1,409	148	33	128	224	648	121	255	48	267	378	137	152
平成25年10月20日	713	2,432	1,456	136	49	118	210	611	143	228	56	320	332	134	133
平成24年10月20日	735	2,618	1,481	162	27	147	240	584	99	218	51	285	231	122	143
平成23年10月20日	595	2,553	1,489	122	48	120	202	536	114	228	41	324	239	140	142
平成22年10月20日	735	2,364	1,417	141	46	139	208	468	99	200	34	262	235	149	111
鶴見区・神奈川区・港北区	20	140	57	4	6	10	7	137	14	23	2	11	7	2
横緑区・青葉区・都筑区	26	62	26	1	-	16	1	39	4	24	6	17	16	10
旭区・瀬谷区・泉区	27	81	81	3	-	16	13	23	8	18	5	14	5	4
西区・保土ヶ谷区・戸塚区	9	77	84	4	-	6	4	21	7	22	1	11	7	6
南区・港南区・栄区	10	91	86	5	2	8	5	28	15	37	1	6	6	2
中区・磯子区・金沢区	9	108	57	7	1	7	2	26	16	28	-	7	5	-
川崎区・幸区・中原区	1	223	91	2	3	7	18	25	13	6	1	5	8	-
高津区・多摩区・宮前区・麻生区	17	132	23	-	5	5	5	28	30	11	3	14	13	9
相模原市(緑区・中央区・南区)	102	21	118	1	1	7	12	18	2	9	14	43	51	111
横須賀市・逗子市・三浦市・葉山町	26	221	11	48	-	8	75	13	4	24	-	5	3	1
鎌倉市・藤沢市	38	111	16	6	1	16	6	18	4	27	2	15	8	8
茅ヶ崎市・寒川町	33	41	29	-	-	6	1	7	-	12	2	4	8	5
平塚市・大磯町・二宮町・中井町	116	133	116	2	-	3	-	9	1	12	-	1	8	3
秦野市・伊勢原市	29	62	20	-	9	4	2	3	-	4	4	3	8	3
小田原市・南足柄市・大井町・松田町・山北町 開成町・箱根町・真鶴町・湯河原町	80	120	86	-	36	2	-	5	-	3	2	3	6	3
厚木市・海老名市・愛川町・清川村	52	22	226	2	-	4	2	5	1	3	6	5	24	30
大和市・座間市・綾瀬市	36	41	23	4	-	10	1	11	3	9	5	11	16	71

(注) 1 区分の表記においては、「に関する学科」を省略しています。(例) 区分の「農業」とは、「農業に関する学科」を指しています。

2 国際情報・芸術・スポーツに関する学科は、平成28年度実施調査から廃止された調査項目です。

3 音楽・美術に関する学科は、平成28年度実施調査からの調査項目です。

第8表 県内公立高等学校(全日制の課程)専門学科への進学希望状況(2)

(単位:人)

区分	県											市						立						希望校を決めていない者															
	計	農業	工業	商業	水産	家庭	看護	福祉	理数	国際関係	音楽	美術	体育	総合産業	国際情報	芸術	スポーツ	計	工業	商業	家庭	福祉	理数	国際	体育	計	農業	工業	商業	家庭	福祉	理数	国際	美術	体育				
																																				計	農業	工業	商業
令和元年10月20日	4,090	630	1,475	677	89	47	135	125	...	272	54	174	144	268	1,310	201	471	17	29	416	122	54	15	1	10	2	-	-	-	-	-	1	1	1		
平成30年10月20日	4,668	717	1,799	711	105	41	131	165	...	308	51	171	167	302	1,491	314	510	34	29	408	125	71	3	-	2	-	1	-	-	-	-	-	-	-	-	
平成29年10月20日	4,691	797	1,856	703	115	...	122	144	...	324	45	174	153	258	1,549	290	544	45	35	435	141	59	18	-	8	-	...	1	6	...	3	-	-	-	-	
平成28年10月20日	5,037	729	2,006	819	127	...	121	184	...	394	43	169	159	286	1,405	229	512	28	25	406	142	63	9	1	7	-	...	-	-	-	-	-	-	-	-	
平成27年10月20日	5,097	675	2,020	762	105	...	134	152	119	249	228	367	148	138	1,537	236	603	50	32	435	119	62	15	2	8	4	...	1	-	-	-	-	-	-	-	
平成26年10月20日	5,264	675	2,017	824	148	...	128	183	100	255	267	378	137	152	1,637	263	584	33	41	547	121	48	21	2	17	1	...	1	-	-	-	-	-	-	-	
平成25年10月20日	5,368	712	2,133	823	136	...	118	180	119	228	320	332	134	133	1,676	277	629	49	30	492	143	56	27	1	22	4	...	-	-	-	-	-	-	-	-	
平成24年10月20日	5,557	734	2,375	832	162	...	147	204	104	218	285	231	122	143	1,573	232	649	27	35	480	99	51	13	1	11	-	...	1	-	-	-	-	-	-	-	
平成23年10月20日	5,422	593	2,274	952	122	...	120	154	134	228	324	239	140	142	1,419	241	529	48	46	401	113	41	52	2	38	8	...	2	1	-	-	-	-	-	-	
平成22年10月20日	5,251	735	2,091	915	141	...	139	178	95	200	262	235	149	111	1,336	262	496	46	30	373	95	34	21	-	11	6	...	-	4	-	-	-	-	-	-	
鶴見区・神奈川区・港北区	203	20	120	5	4	2	10	2	...	23	2	11	2	2	235	19	51	4	5	137	14	5	2	-	1	1	-	-	-	-	-	-	-	-	-	
緑区・青葉区・都筑区	174	26	55	5	1	-	16	1	...	24	6	17	13	10	74	7	21	-	-	39	4	3	-	-	-	-	-	-	-	-	-	-	-	-	-	
旭区・瀬谷区・泉区	221	27	75	41	3	-	16	13	...	18	5	14	5	4	74	4	39	-	-	23	8	-	3	-	2	1	-	-	-	-	-	-	-	-	-	
西区・保土ヶ谷区・戸塚区	153	9	71	17	4	-	6	3	...	22	1	11	3	6	106	6	67	-	1	21	7	4	-	-	-	-	-	-	-	-	-	-	-	-	-	
南区・港南区・栄区	169	10	84	9	5	1	8	5	...	37	1	6	1	2	133	7	77	1	-	28	15	5	-	-	-	-	-	-	-	-	-	-	-	-	-	
中区・磯子区・金沢区	161	9	96	4	7	-	7	2	...	28	-	7	1	-	111	11	53	1	-	26	16	4	1	-	1	-	-	-	-	-	-	-	-	-	-	
川崎区・幸区・中原区	144	1	120	1	2	-	7	1	...	6	1	4	1	-	256	102	90	3	17	25	13	6	3	-	1	-	-	-	-	-	-	-	-	-	-	-
高津区・多摩区・宮前区・麻生区	159	17	94	4	-	-	5	-	...	11	3	14	2	9	134	36	19	5	5	28	30	11	2	-	2	-	-	-	-	-	-	-	-	-	-	
相模原市(緑区・中央区・南区)	484	102	21	114	1	-	7	12	...	9	14	43	50	111	26	-	4	1	-	18	2	1	-	-	-	-	-	-	-	-	-	-	-	-	-	
横須賀市・逗子市・三浦市・葉山町	407	26	220	1	48	-	8	74	...	24	-	5	-	1	32	1	10	-	1	13	4	3	-	-	-	-	-	-	-	-	-	-	-	-	-	
鎌倉市・藤沢市	239	38	107	8	6	-	16	6	...	27	2	15	6	8	36	3	8	1	-	18	4	2	1	-	1	-	-	-	-	-	-	-	-	-	-	
茅ヶ崎市・寒川町	129	33	38	25	-	-	6	1	...	12	2	4	3	5	17	1	4	-	-	7	-	5	2	-	2	-	-	-	-	-	-	-	-	-	-	
平塚市・大磯町・二宮町・中井町	389	116	133	112	2	-	3	-	...	12	-	1	7	3	15	-	4	-	-	9	1	1	-	-	-	-	-	-	-	-	-	-	-	-	-	
秦野市・伊勢原市	143	29	62	18	-	8	4	2	...	4	4	3	6	3	8	-	2	1	-	3	-	2	-	-	-	-	-	-	-	-	-	-	-	-	-	
小田原市・南足柄市・大井町・松田町・山北町 開成町・箱根町・真鶴町・湯河原町	335	79	119	82	-	36	2	-	...	3	2	3	6	3	10	1	4	-	-	5	-	-	1	-	-	-	-	-	-	-	-	-	-	-	-	
厚木市・海老名市・愛川町・清川村	369	52	22	220	2	-	4	2	...	3	6	5	23	30	13	-	6	-	-	5	1	1	-	-	-	-	-	-	-	-	-	-	-	-		
大和市・座間市・綾瀬市	211	36	38	11	4	-	10	1	...	9	5	11	15	71	30	3	12	-	-	11	3	1	-	-	-	-	-	-	-	-	-	-	-	-	-	

(注) 1 区分の表記においては、「に関する学科」を省略しています。(例) 区分の「農業」とは、「農業に関する学科」を指しています。
 2 国際情報・芸術・スポーツに関する学科は、平成28年度実施調査から廃止された調査項目です。
 3 音楽・美術に関する学科は、平成28年度実施調査からの調査項目です。
 4 体育に関する学科は、平成28年度実施調査から県立については廃止された調査項目です。
 5 理数に関する学科は、平成28年度実施調査から県立については廃止された調査項目です。
 6 希望校を決めていない者のうち国際関係に関する学科は、平成29年度調査から該当校が1校になったため、廃止された項目です。
 7 家庭に関する学科は、平成30年度実施調査から県立についても調査項目です。

第9表 県内公立高等学校(定時制の課程)専門学科への進学希望状況 (単位:人)

区分	公立						私立					
	合計			県立			市立			希望校を決めていない者		
	計	農業	工業	商業	計	農業	工業	商業	計	工業	商業	工業
令和元年10月20日	15	...	14	1	7	...	7	...	8	7	1	-
平成30年10月20日	40	...	36	4	25	...	25	...	15	11	4	-
平成29年10月20日	26	...	22	4	14	...	14	...	12	8	4	-
平成28年10月20日	74	22	50	2	54	22	32	2	15	13	2	5
平成27年10月20日	82	25	53	4	62	25	37	4	17	13	4	3
平成26年10月20日	99	42	53	4	84	42	42	4	13	9	4	2
平成25年10月20日	89	25	60	4	71	25	46	4	12	8	4	6
平成24年10月20日	117	34	77	6	91	34	57	6	25	19	6	1
平成23年10月20日	110	40	62	8	90	40	50	8	16	8	8	4
平成22年10月20日	108	28	76	4	80	28	52	4	25	21	4	3
鶴見区・神奈川区・港北区	5	...	5	-	3	...	3	-	2	2	-	-
横緑区・青葉区・都筑区	2	...	2	-	1	...	1	-	1	1	-	-
旭区・瀬谷区・泉区	-	...	-	-	-	...	-	-	-	-	-	-
西区・保土ヶ谷区・戸塚区	-	...	-	-	-	...	-	-	-	-	-	-
南区・港南区・栄区	-	...	-	-	-	...	-	-	-	-	-	-
中区・磯子区・金沢区	1	...	1	-	1	...	1	-	-	-	-	-
川崎区・幸区・中原区	5	...	4	1	-	...	-	-	5	4	1	-
高津区・多摩区・宮前区・麻生区	-	...	-	-	-	...	-	-	-	-	-	-
相模原市(緑区・中央区・南区)	-	...	-	-	-	...	-	-	-	-	-	-
横須賀市・逗子市・三浦市・葉山町	-	...	-	-	-	...	-	-	-	-	-	-
鎌倉市・藤沢市	-	...	-	-	-	...	-	-	-	-	-	-
茅ヶ崎市・寒川町	-	...	-	-	-	...	-	-	-	-	-	-
平塚市・大磯町・二宮町・中井町	-	...	-	-	-	...	-	-	-	-	-	-
秦野市・伊勢原市	1	...	1	-	1	...	1	-	-	-	-	-
小田原市・南足柄市・大井町・松田町・山北町 開成町・箱根町・真鶴町・湯河原町	1	...	1	-	1	...	1	-	-	-	-	-
厚木市・海老名市・愛川町・清川村	-	...	-	-	-	...	-	-	-	-	-	-
大和市・座間市・綾瀬市	-	...	-	-	-	...	-	-	-	-	-	-

(注) 1 区分の表記においては、「に関する学科」を省略しています。(例)区分の「農業」とは、「農業に関する学科」を指しています。
 2 希望校を決めていない者のうち農業に関する学科は、平成30年度入学生の募集を停止したため、平成29年度実施調査から廃止された調査項目です。

第10表 県内公立高等学校(全日制の課程)普通科進学希望者の市区町村別進学希望状況

(単位：人)

希望高校が所在する市区町村	横浜市										川崎市										相模原市										大和市																					
	港北区	神奈川区	鶴見区	都筑区	青葉区	緑区	泉谷区	瀬谷区	旭谷区	戸塚区	保土ヶ谷区	西区	栄南区	港南区	南区	金沢区	中区	中原区	幸区	川崎区	多摩区	高津区	宮前区	(緑区・中央区・南区)	相模原市	三浦市	逗子市	横須賀市	藤沢市	鎌倉市	寒川町	茅ヶ崎市	二宮町	大磯町	平塚市	伊勢原市	秦野市	真鶴町	湯河原町	山北町	開成町	箱根町	大井町	松田町	小田原市	南足柄市	愛川町	清川村	海老名市	厚木市	綾瀬市	座間市
合計	(A)										(B)										(B/A)																															
合計	43,331	4,077	3,416	1,916	3,270	2,308	1,977	2,628	2,964	3,273	2,132	4,073	1,680	1,254	1,412	1,632	2,850	2,469	22,538	52.0																																
鶴見区・神奈川区・港北区	3,358	1,699	482	86	318	132	183	337	80	6	5	21	-	-	-	-	3	6	1,699	50.6																																
緑区・青葉区・都筑区	3,684	889	1,844	98	102	20	55	77	222	54	1	72	-	-	2	1	20	227	1,844	50.1																																
旭区・瀬谷区・泉区	2,729	146	247	956	625	130	84	14	5	11	2	230	6	1	1	84	186	956	35.0																																	
西区・保土ヶ谷区・戸塚区	2,603	288	75	279	1,057	384	154	24	5	8	14	283	6	2	-	9	15	1,057	40.6																																	
南区・港南区・栄区	2,437	160	30	55	616	853	425	16	2	2	62	199	6	4	-	3	4	853	35.0																																	
中区・磯子区・金沢区	1,907	151	27	50	229	395	691	28	-	2	254	77	1	2	-	-	-	691	36.2																																	
川崎区・幸区・中原区	2,408	217	73	6	52	23	42	1,425	548	-	2	15	2	-	-	2	1	1,425	59.2																																	
高津区・宮前区	3,574	178	471	11	8	1	14	668	2,014	31	-	52	-	-	-	54	72	2,014	56.4																																	
多摩区・麻生区	3,561	56	48	25	9	6	3	11	43	2,685	-	56	12	-	11	1	333	2,685	75.4																																	
(緑区・中央区・南区)	2,343	47	4	7	47	97	222	1	-	-	1,733	174	5	1	-	3	2	1,733	74.0																																	
横須賀市・逗子市	3,176	97	8	88	137	184	72	8	5	15	50	1,801	410	59	3	22	56	1,801	56.7																																	
鎌倉市・藤沢市	1,741	31	1	4	19	38	13	4	-	7	3	463	812	157	4	47	106	812	46.6																																	
茅ヶ崎市・寒川町	1,802	19	3	1	1	28	8	4	1	4	1	236	271	737	237	155	80	737	40.9																																	
平塚市・大磯町	1,549	9	1	4	1	-	1	-	4	17	-	16	12	100	755	242	320	755	48.7																																	
二宮町・中井町	1,762	10	-	2	3	4	-	2	-	8	2	68	75	169	199	1,130	80	1,130	64.1																																	
秦野市・伊勢原市	2,353	35	10	60	16	3	1	3	5	215	-	63	34	19	177	32	1,309	371	1,309	55.6																																
小田原市・南足柄市・大井町	2,344	45	92	184	30	10	9	6	30	208	3	247	28	3	23	1	388	1,037	1,037	44.2																																
松田町・開成町																																																				
箱根町・真鶴町・湯河原町																																																				
厚木市・海老名市																																																				
愛川町・清川村																																																				
大和市・座間市・綾瀬市																																																				

(注) この表には「希望校未定」の人数は含まれていません。

第11表 県内公立高等学校進学希望者の高等学校別希望状況（1）

※令和元年10月20日現在の希望状況であり、公立高等学校入学志願状況ではありません。

1 全日制普通科（単位：人）（注）1

（1）普通科

学 校 名	希望者数	(募集定員)	学 校 名	希望者数	(募集定員)	学 校 名	希望者数	(募集定員)	学 校 名	希望者数	(募集定員)
県立 鶴 見	359	(318)	県立 横 浜	361	(318)	県立 相 模 原 弥 栄	365	(183)	県立 西 湘	445	(308)
県立 港 北	517	(318)	県立 柏 陽	561	(318)	県立 津 久 井	61	(158)	県立 小 田 原 東	118	(118)
県立 岸 根	549	(318)	県立 金 井	278	(318)	県立 横 須 賀	335	(278)	県立 足 柄 (注)4	274	(259)
県立 横 浜 翠 嵐	826	(358)	県立 横 浜 南	265	(238)	県立 横 須 賀 大 津	452	(318)	県立 大 井	92	(198)
県立 城 郷 (注)4	364	(259)	横浜市立 南 (注)2	51	(38)	県立 迫 浜	306	(278)	県立 山 北	176	(198)
県立 神 奈 川 総 合	600	(248)	県立 横 浜 緑 ヶ 丘	634	(278)	県立 津 久 井 浜 (注)4	328	(259)	県立 厚 木	544	(358)
県立 新 羽	357	(398)	県立 横 浜 立 野	235	(238)	県立 横 須 賀 南	106	(118)	県立 厚 木 東	356	(238)
横浜市立 東	505	(268)	県立 横 浜 水 取 沢	285	(358)	県立 逗 子	164	(238)	県立 厚 木 清 南	232	(230)
県立 川 和	604	(318)	県立 釜 利 谷	191	(238)	県立 逗 葉	339	(318)	県立 厚 木 北	266	(238)
県立 市 ヶ 尾	653	(398)	横浜市立 金 沢	632	(318)	県立 三 浦 初 声	102	(198)	県立 厚 木 西 (注)4	227	(259)
県立 霧 が 丘 (注)4	454	(379)	県立 川 崎	406	(223)	県立 鎌 倉	559	(318)	県立 海 老 名	729	(398)
県立 白 山	265	(278)	県立 新 城	603	(268)	県立 七 里 ガ 浜	550	(358)	県立 有 馬	350	(318)
県立 田 奈	106	(198)	県立 住 吉	612	(358)	県立 大 船	434	(398)	県立 愛 川 (注)3	146	(228)
県立 荏 田	413	(398)	県立 大 師	135	(228)	県立 深 沢	248	(238)	県立 大 和	557	(278)
県立 新 栄	313	(358)	川崎市立 川 崎 (注)2	76	(38)	県立 藤 沢 清 流	368	(278)	県立 大 和 南	288	(308)
県立 元 石 川	608	(358)	川崎市立 幸 幸	175	(78)	県立 湘 沢 清 流 南	842	(358)	県立 大 和 東	189	(238)
県立 希 望 ヶ 丘	454	(358)	川崎市立 橘	506	(198)	県立 藤 沢 沢 西	627	(278)	県立 大 和 西	297	(278)
県立 旭	309	(318)	県立 多 摩	550	(278)	県立 湘 南 台 (注)4	445	(259)	県立 座 間	543	(278)
県立 横 浜 旭 陵	179	(238)	県立 生 田 東	245	(318)	県立 鶴 嶺	414	(383)	県立 綾 瀬 (注)4	360	(339)
県立 横 浜 緑 園	214	(238)	県立 生 田	471	(358)	県立 茅 ヶ 崎 (注)4	451	(299)	県立 綾 瀬 西	235	(318)
県立 松 陽	325	(278)	県立 川 崎 北 (注)4	357	(299)	県立 茅 ヶ 崎 北 陵	325	(278)	希 望 校 未 定	1,774	
県立 瀬 谷 西	282	(318)	県立 百 合 菅	313	(358)	県立 茅 ヶ 崎 西 浜	339	(358)	小 計	44,831	33,702
県立 横 浜 平 沼	153	(318)	県立 麻 生	294	(358)	県立 寒 川	151	(318)			
県立 光 陵	379	(278)	県立 上 高	281	(318)	県立 平 塚 江 南	324	(318)			
県立 保 土 ヶ 谷	191	(318)	県立 上 高 津	453	(278)	県立 高 浜	226	(238)			
県立 上 矢 部 (注)4	338	(259)	県立 相 模 原	441	(238)	県立 平 塚 湘 風	164	(198)			
県立 舞 岡	299	(318)	県立 上 鶴 間 (注)4	396	(278)	県立 大 磯	278	(278)	学 校 名	希望者数	(入学定員)
県立 横 浜 桜 陽	180	(270)	県立 麻 溝 台	415	(358)	県立 二 宮 (注)4	262	(259)	横 浜 市 立 南	159	(160)
横浜市立 桜 丘	614	(318)	県立 城 山	273	(278)	県立 秦 野	372	(358)	川 崎 市 立 川 崎	115	(120)
横浜市立 戸 塚	710	(318)	県立 上 溝	383	(358)	県立 秦 野 曾 屋	244	(278)	小 計	274	280
県立 永 谷	141	(198)	県立 上 橋 本 (注)4	389	(289)	県立 伊 勢 原 志 田	378	(268)			
県立 横 浜 清 陵	492	(265)	県立 相 模 田 名	296	(278)	県立 伊 勢 原 (注)4	418	(249)			
			県立 相 模 田 名	296	(278)	県立 小 田 原	527	(318)	全 日 制 普 通 科 計	希望者数	(定員)
									45,105	33,982	

(2)普通科(併設型中学校からの入学定員 (注)5)

(注) 1 募集定員は、来年度の各学校の普通科の定員です。

2 併設型高等学校における募集定員です。

3 連携募集 (45名) を含みます。

4 インクルーシブ教育実践推進校特別募集 (21名) を含みます。

5 併設型高等学校は、併設型中学校からの入学者選抜試験を行いません。

第11表 県内公立高等学校進学希望者の高等学校別希望状況（2）

2 全日制専門学科（単位：人）（注）1

（1）農業に関する学科

学 校 名	希望者数	募集定員
県立 平塚農高	166	(156)
県立 相原	149	(117)
県立 三浦初声	36	(39)
県立 中央農業	179	(195)
県立 吉田島	100	(117)
希望校未定	1	

（2）工業に関する学科

学 校 名	希望者数	募集定員
県立 神奈川工業	265	(313)
県立 商工	60	(118)
県立 磯子工業	151	(234)
県立 川崎工科	121	(238)
県立 向の岡工業	148	(234)
県立 横須賀工業	214	(234)
県立 平塚工科	194	(238)
県立 藤沢工科	136	(238)
県立 小田原城北工業	186	(234)
川崎市立 川崎総合科学	201	(195)
希望校未定	10	

（3）商業に関する学科

学 校 名	希望者数	募集定員
県立 商工	71	(118)
県立 平塚農商	143	(158)
県立 小田原東	84	(118)
県立 相原	120	(118)
県立 厚木商業	259	(238)
横浜市立 横浜商業	359	(238)
川崎市立 幸	112	(158)
希望校未定	2	

（4）水産に関する学科

学 校 名	希望者数	募集定員
県立 海洋科学	89	(157)

（5）家庭に関する学科

学 校 名	希望者数	募集定員
県立 吉田島	47	(39)
川崎市立 崎	17	(39)
希望校未定	0	

（6）看護に関する学科

学 校 名	希望者数	募集定員
県立 二俣川看護福祉	135	(78)

（7）福祉に関する学科

学 校 名	希望者数	募集定員
県立 二俣川看護福祉	38	(78)
県立 横須賀南	75	(78)
県立 津久井	12	(39)
川崎市立 川崎	29	(39)
希望校未定	0	

（8）理数に関する学科

学 校 名	希望者数	募集定員
横浜市立 横浜サイエンスフロンティア(注2)	296	(158)
川崎市立 川崎総合科学	40	(39)
希望校未定	0	

（9）国際に関する学科

学 校 名	希望者数	募集定員
横浜市立 横浜商業	64	(35)
川崎市立 橘	58	(39)
希望校未定	0	

（10）国際関係に関する学科

学 校 名	希望者数	募集定員
県立 横浜国際	272	(158)

（11）音楽に関する学科

学 校 名	希望者数	募集定員
県立 相模原弥栄	54	(39)

（12）美術に関する学科

学 校 名	希望者数	募集定員
県立 白山	51	(39)
県立 上矢部	41	(39)
県立 相模原弥栄	82	(39)
希望校未定	1	

（13）体育に関する学科

学 校 名	希望者数	募集定員
県立 相模原弥栄	100	(78)
県立 厚木北	44	(39)
川崎市立 橘	54	(39)
希望校未定	1	

（14）総合産業に関する学科

学 校 名	希望者数	募集定員
県立 神奈川総合産業	268	(238)

全日制 専門学科 小計 5,335 5,572

（15）専門学科（併設型中学校からの入学定員(注)3)

学 校 名	希望者数	募集定員
横浜市立 横浜サイエンスフロンティア	80	(80)

全日制 専門学科 計 5,415 5,652

3 全日制総合学科（単位：人）

学 校 名	希望者数	募集定員
県立 鶴見総合	278	(218)
県立 金沢総合	299	(278)
県立 麻生総合	72	(230)
県立 藤沢総合	363	(278)
県立 相模原総合	166	(238)
県立 秦野総合	129	(238)
県立 座間総合	296	(228)
横浜市立 みなと総合	527	(232)
横須賀市立 横須賀総合	657	(320)
希望校未定	4	

全日制 総合学科 計 2,791 2,260

(注) 募集定員は、来年度の各学校の総合学科の定員です。

(注) 1 募集定員は、来年度の専門学科別各学校の定員です。

2 併設型高等学校における募集定員です。

3 併設型高等学校は、併設型中学校からの入学者選抜試験を行います。

第11表 県内公立高等学校進学希望者の高等学校別希望状況（3）

4 定時制普通科（単位：人）

学 校 名	希望者数 (募集定員)
県立 横 浜 翠 嵐	8 (140)
県立 希 望 ヶ 丘	14 (105)
県立 川 崎	20 (70)
県立 横 須 賀	6 (70)
県立 追 浜	3 (70)
県立 高 浜	10 (70)
県立 湘 南	11 (105)
県立 小 田 原	11 (70)
県立 茅 ヶ 崎	6 (70)
県立 厚 木 清 南	56 (140)
県立 伊 勢 原	8 (70)
県立 津 久 井	2 (70)
県立 横 浜 明 朋	95 (280)
県立 相 模 向 陽 館	134 (260)
横 浜 市 立 戸 塚	6 (140)
川 崎 市 立 川 崎	39 (140)
川 崎 市 立 橘	12 (70)
川 崎 市 立 高 津	11 (105)
希 望 校 未 定	29
定時制 普通科 計	481 2,045

(注) 募集定員は、来年度の各学校の普通科の定員です。

5 定時制専門学科（単位：人）

(1) 工業に関する学科

学 校 名	希望者数 (募集定員)
県立 神 奈 川 工 業	6 (140)
県立 小 田 原 城 北 工 業	1 (35)
川 崎 市 立 川 崎 総 合 科 学	7 (35)
希 望 校 未 定	0

(2) 商業に関する学科

学 校 名	希望者数 (募集定員)
川 崎 市 立 川 崎 総 合 科 学	1 (35)

定時制 専門学科 計	15 245
-------------------	---------------

(注) 募集定員は、来年度の専門学科別各学校の定員です。

6 定時制総合学科（単位：人）

学 校 名	希望者数 (募集定員)
県立 磯 子 工 業	6 (70)
県立 向 の 岡 工 業	6 (70)
県立 神 奈 川 総 合 産 業	14 (105)
県立 秦 野 総 合	4 (70)
横 浜 市 立 横 浜 総 合	175 (360)
横 須 賀 市 立 横 須 賀 総 合	43 (70)
希 望 校 未 定	3

定時制 総合学科 計	251 745
-------------------	----------------

(注) 募集定員は、来年度の各学校の総合学科の定員です。

7 通信制普通科（単位：人）

学 校 名	希望者数 (募集定員)
県立 横 浜 修 悠 館	112 (1250)
県立 厚 木 清 南	45 (270)
希 望 校 未 定	10

通信制 普通科 計	167 1,520
------------------	------------------

(注) 募集定員は、来年度の各学校の普通科の定員です。