

# 令和3年度 公立中学校等卒業予定者の進路希望の状況

本件は、神奈川県が実施した「公立中学校等卒業予定者の進路希望調査」の調査結果を集計し、とりまとめたものです。

- 1 調査期日 令和3年10月20日
- 2 調査対象 県内の公立中学校407校（分校3校を含む）及び義務教育学校後期課程3校を令和4年3月に卒業する予定の者（67,081人）
- 3 調査事項 令和3年度卒業予定者に関する次の事項
  - （1）高等学校本科（全日制、定時制、通信制課程）及び別科への進学希望者数
  - （2）その他の学校（中等教育学校後期課程、高等専門学校、特別支援学校高等部）への進学希望者数
  - （3）専修学校等への進・入学希望者数
  - （4）就職希望者数
  - （5）その他の進路希望者数
  - （6）県内公立高等学校の課程別・学科別・学校別進学希望者数

※公立高等学校への入学志願状況ではありません。

令和3年11月

神奈川県教育委員会

# 目 次

<b>用語の定義</b>	-----	1
<b>結果の概要</b>	-----	3
I 概況	-----	3
II 高等学校等進学希望状況	-----	4
<b>統計表</b>	-----	11
第1表 総括表	-----	12
第2表 総括表〈構成比〉	-----	13
第3表 高等学校(全日制の課程)への 普通科・専門学科・総合学科別進学希望状況	-----	14
第4表 高等学校(全日制の課程)への 普通科・専門学科・総合学科別進学希望状況〈構成比〉	-----	15
第5表 高等学校(定時制の課程)への 普通科・専門学科・総合学科別進学希望状況	-----	16
第6表 高等学校(定時制の課程)への 普通科・専門学科・総合学科別進学希望状況〈構成比〉	-----	17
第7表 高等学校(通信制の課程)、高等学校別科、中等教育学校後期課程、 高等専門学校、特別支援学校への進学希望状況	-----	18
第8表 県内公立高等学校(全日制の課程)専門学科への進学希望状況	-----	19
第9表 県内公立高等学校(定時制の課程)専門学科への進学希望状況	-----	21
第10表 県内公立高等学校(全日制の課程)普通科 進学希望者の市区町村別進学希望状況	-----	22
第11表 県内公立高等学校進学希望者の高等学校別希望状況	-----	23

## 用語の定義

### 1 卒業予定者

令和4年3月に公立中学校及び義務教育学校後期課程を卒業予定の者をいいます。

### 2 高等学校等進学希望者

高等学校本科（全日制、定時制、通信制課程）、高等学校別科（注1）、中等教育学校後期課程、高等専門学校、特別支援学校高等部へ進学を希望する者をいいます。

なお、陸上自衛隊高等工科大学に入学を希望する者は、少年自衛官制度により高等学校の通信教育を受けるので、高等学校本科（通信制）進学希望者に含みます。

（注1）高等学校別科とは、中学校若しくはこれに準ずる学校若しくは義務教育学校を卒業した者若しくは中等教育学校前期課程を修了した者又は文部科学大臣の定めるところにより、これと同等以上の学力があると認められた者に対して、簡易な程度において、特別の技能教育を施すことを目的とする課程です。修業年限は1年以上です。

### 3 専修学校・各種学校進入学希望者

専修学校高等課程（注2）、一般課程（注3）又は各種学校（注4）に進学、入学を希望する者をいいます。（注5）

（注2）専修学校高等課程とは、中学校若しくはこれに準ずる学校若しくは義務教育学校を卒業した者若しくは中等教育学校前期課程を修了した者又は文部科学大臣の定めるところにより、これと同等以上の学力があると認められた者を入学資格とする課程です。

（注3）専修学校一般課程とは、特に入学資格を定めない課程です。

（注4）各種学校とは、洋裁学校や予備校等で、特に入学資格を定めていない学校です。学校教育法及び各種学校設置基準によります。

（注5）専修学校と同時に高等学校通信制に進学を希望する場合（技能連携校）は、『高等学校等進学希望者』として扱います。

### 4 公共職業能力開発施設等入校希望者

公共職業能力開発施設等（注6）に入校を希望している者をいいますが、同時に2又は3の定義に該当する学校にも進学又は入学を希望している場合は、『高等学校等進学希望者』又は『専修学校・各種学校進入学希望者』として扱います。

（注6）公共職業能力開発施設とは、職業能力開発促進法に基づき設置された施設です。

学校教育法以外の法律に基づき設置された、給与が支給されない教育訓練機関へ入校を希望している者も、『公共職業能力開発施設等入校希望者』として扱っています。

## 5 就職希望者

就職を希望する者をいいます。就職とは、給料、賃金、利潤、報酬その他経常的収入を得る仕事（自営業を含む）に就くことをいいますが、家事手伝いや臨時的な仕事に就くことは就職に含みません。

## 6 その他の進路希望者

前記2から5以外の進路を希望する者で、高等学校への進学準備、家事手伝い、長期にわたる入院・療養、福祉施設等（注7）、海外の高等学校等に入学を希望する者などをいいます。

（注7）福祉施設等希望者とは、児童福祉施設、更生施設、授産施設、自立支援法施設等への入所又は通所を希望している者をいいます。

## 7 進路希望未決定者

調査期日現在において、希望する進路が未定の者をいいます。

なお、進路希望未決定者のうち「調査したが、検討中の者」とは、調査を行ったが回答がなかった者をいい、「調査できなかった者」のうち、「不登校（ただし、調査できた者を除く）」とは、調査年度において調査期日までの間に不登校のため連続又は断続して概ね15日以上欠席した者をいい（注8）、「その他」とは、「不登校（ただし、調査できた者を除く）」以外で、調査期日の時点で学校に在籍したまま留学しているなど、連絡がつかなかった者をいいます。

（注8）「調査年度において調査期日までの間に不登校のため連続又は断続して概ね15日以上欠席した者」であっても、調査できた者は上記2から6又は7「調査したが、検討中の者」のいずれかの区分に含まれています。

## 8 希望校を決めていない者

調査期日現在において、全日制、定時制、通信制の県内公立高等学校への進学を希望する者のうち、希望する学科を決めているが、いずれの高等学校かを決めていない者をいいます。

※ 表中の符号の用法は、次のとおりです。

- 「—」 …… 計数がない場合
- 「…」 …… 調査対象とならなかった場合
- 「0.0」 …… 計数が単位未満の場合

# 結果の概要

## I 概況 (表1及び図1参照)

令和3年度(令和4年3月)の公立中学校及び義務教育学校後期課程の卒業予定者の進路希望状況は、表1のとおりです。

表1 公立中学校等卒業予定者の進路希望状況〔総括表〕

区分	令和3年度(A)		令和2年度(B)		増減(A)-(B)	
	人数(人)	構成比(%)	人数(人)	構成比(%)	人数(人)	ポイント
卒業予定者総数	67,081	100.0	65,126	100.0	1,955	
高等学校等進学希望者	64,898	96.7	62,892	96.6	2,006	0.1
専修学校高等課程進学希望者	277	0.4	251	0.4	26	0.0
専修学校一般課程等入学希望者	44	0.1	76	0.1	△32	0.0
公共職業能力開発施設等入校希望者	3	0.0	1	0.0	2	0.0
就職希望者(就職のみ)	77	0.1	66	0.1	11	0.0
その他の進路希望者	84	0.1	85	0.1	△1	0.0
進路希望未決定者	1,698	2.5	1,755	2.7	△57	△0.2

(注) 構成比(%)は、卒業予定者総数に対する割合で、小数点以下第2位を四捨五入しているため、内訳の計が100.0にならない場合があります。

過去10年間の卒業予定者総数及び高等学校等進学希望者数並びに進学希望率及び就職希望率の推移は、図1のとおりです。

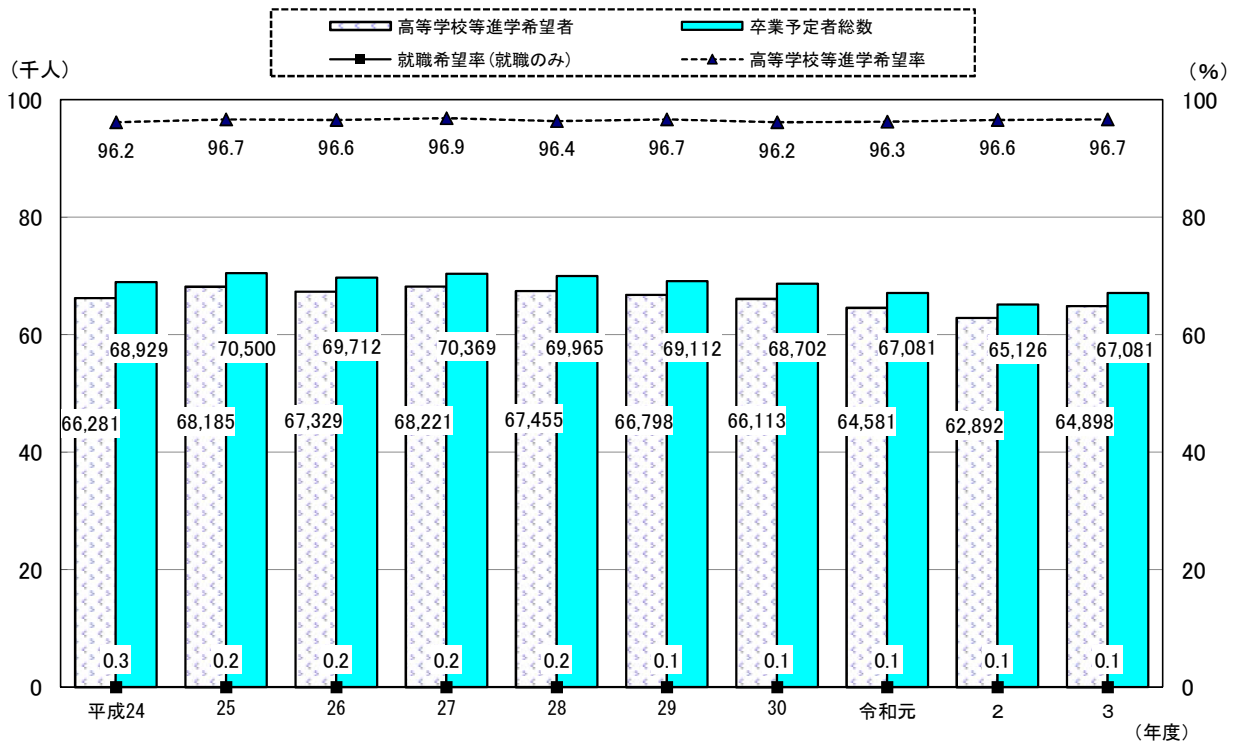


図1 卒業予定者総数及び高等学校等進学希望者数並びに進学希望率及び就職希望率の推移

## II 高等学校等進学希望状況

### 1 高等学校本科進学希望状況（表2及び図2参照）

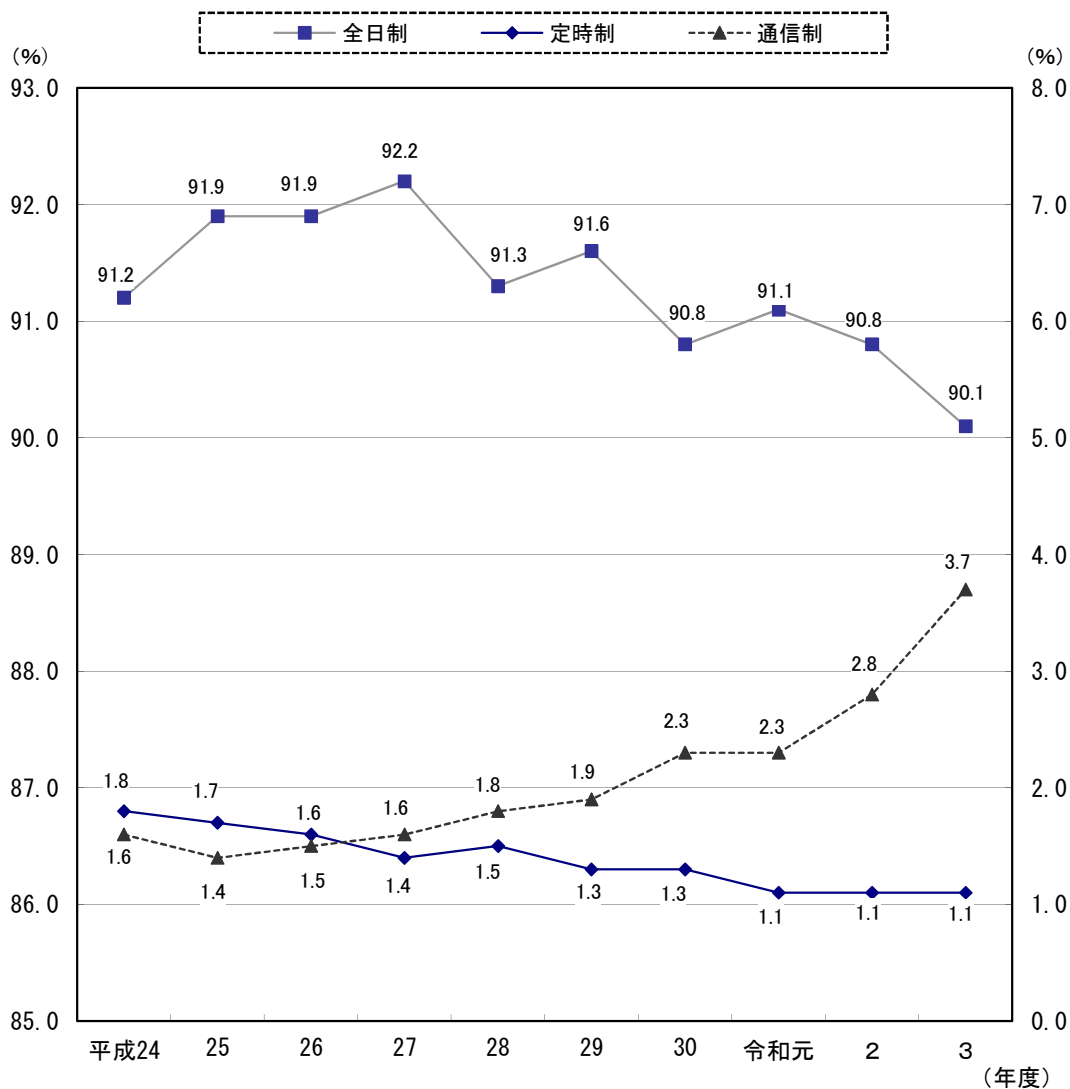
高等学校本科への課程別進学希望状況は、表2及び図2のとおりです。

表2 高等学校本科 課程別進学希望状況

区 分	令和3年度(A)		令和2年度(B)		増減(A)-(B)	
	人数(人)	構成比(%)	人数(人)	構成比(%)	人数(人)	ポイント
全 日 制	60,424	90.1	59,150	90.8	1,274	△ 0.7
定 時 制	771	1.1	728	1.1	43	0.0
通 信 制	2,457	3.7	1,843	2.8	614	0.9

(注) 構成比(%)は、卒業予定者総数に対する割合で、小数点以下第2位を四捨五入しています。

(令和3年度卒業予定者総数 67,081人 令和2年度卒業予定者総数 65,126人)



※全日時の推移は図左の軸目盛を、定時制・通信制の推移は図右の軸目盛を参照してください。

図2 高等学校本科 課程別進学希望状況の推移

## 2 高等学校（全日制）進学希望者（表3から表4及び図3から図4参照）

高等学校（全日制）進学希望者の県内・県外別、国公・私立別進学希望状況は、表3及び図3のとおりです。

表3 県内公立・県内私立・県外国公立・県外私立別高等学校（全日制）進学希望状況

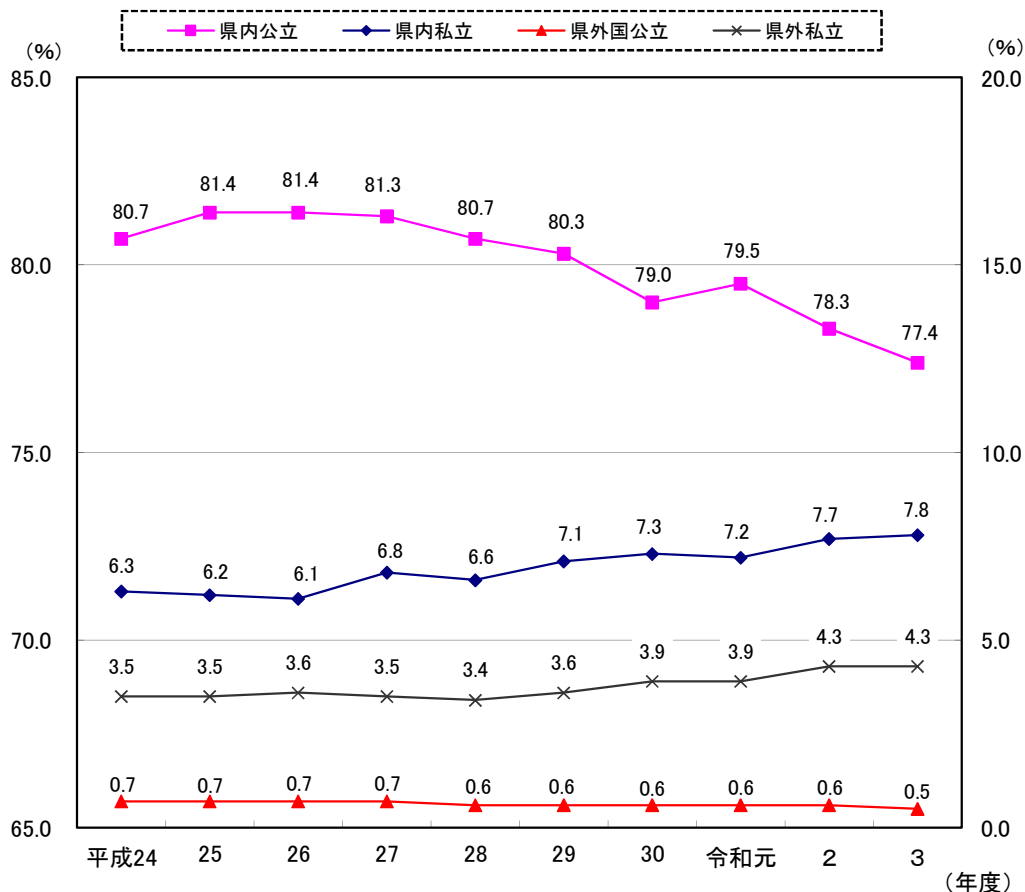
区分	令和3年度(A)		令和2年度(B)		増減(A)-(B)		(参考) 令和2年度進路状況	
	人数(人)	構成比(%)	人数(人)	構成比(%)	人数(人)	ポイント	人数(人)	構成比(%)
高等学校(全日制)計	60,424	90.1	59,150	90.8	1,274	△ 0.7	58,695	90.1
県内公立高等学校	51,934	77.4	50,974	78.3	960	△ 0.9	39,160	60.1
県内私立高等学校	5,246	7.8	5,037	7.7	209	0.1	14,192	21.8
県外国公立高等学校	349	0.5	370	0.6	△ 21	△ 0.1	587	0.9
県外私立高等学校	2,895	4.3	2,769	4.3	126	0.0	4,756	7.3

(注) 1 構成比(%)は、卒業予定者総数に対する割合で、小数点以下第2位を四捨五入しています。

(令和3年度卒業予定者総数 67,081人 令和2年度卒業予定者総数 65,126人)

2 令和2年度進路状況の人数は、令和2年度公立中学校等卒業者の進路状況調査（令和3年8月4日公表）によるものです。

構成比(%)は、令和2年度卒業生総数65,159人に対する割合で、小数点以下第2位を四捨五入しています。



※県内公立の推移は図左の軸目盛を、県内私立・県外国公立・県外私立の推移は図右の軸目盛を参照してください。

図3 県内公立・県内私立・県外国公立・県外私立別高等学校（全日制）進学希望状況の推移

高等学校(全日制)進学希望者の普通科・専門学科・総合学科別進学希望状況は、表4及び図4のとおりです。

表4 高等学校(全日制)学科別進学希望状況

区 分	令和3年度(A)		令和2年度(B)		増減(A)-(B)	
	人数(人)	構成比(%)	人数(人)	構成比(%)	人数(人)	ポイント
全 日 制 計	60,424	100.0	59,150	100.0	1,274	
普 通 科	52,125	86.3	50,761	85.8	1,364	0.5
専 門 学 科	5,602	9.3	5,709	9.7	△ 107	△ 0.4
総 合 学 科	2,697	4.5	2,680	4.5	17	0.0

(注) 構成比(%)は、全日制高等学校進学希望者総数に対する割合で、小数点以下第2位を四捨五入しているため、内訳の計が100.0にならない場合があります。

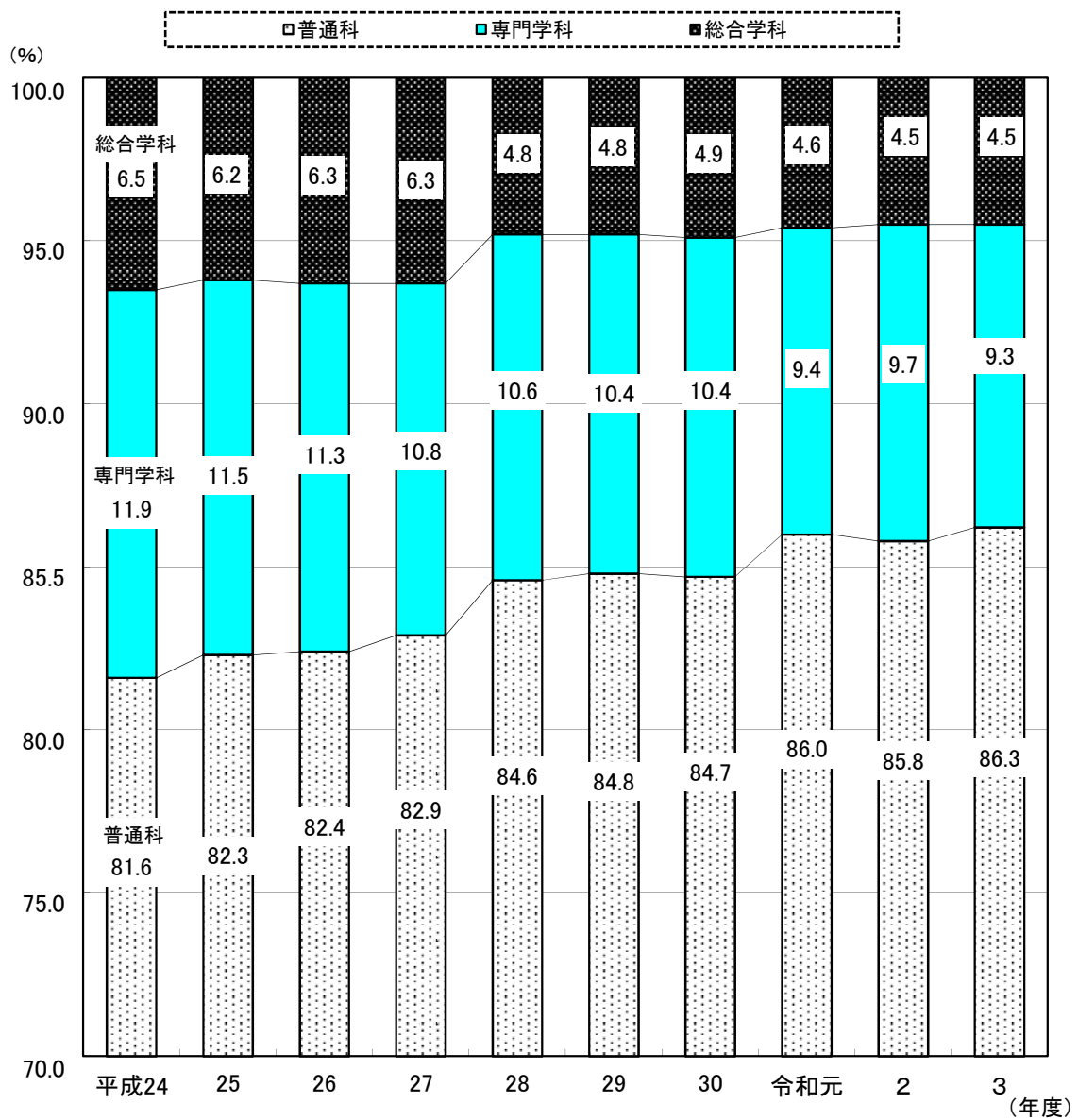


図4 高等学校(全日制)学科別進学希望状況の推移



### 3 高等学校（定時制）進学希望者（表5から表6及び図5参照）

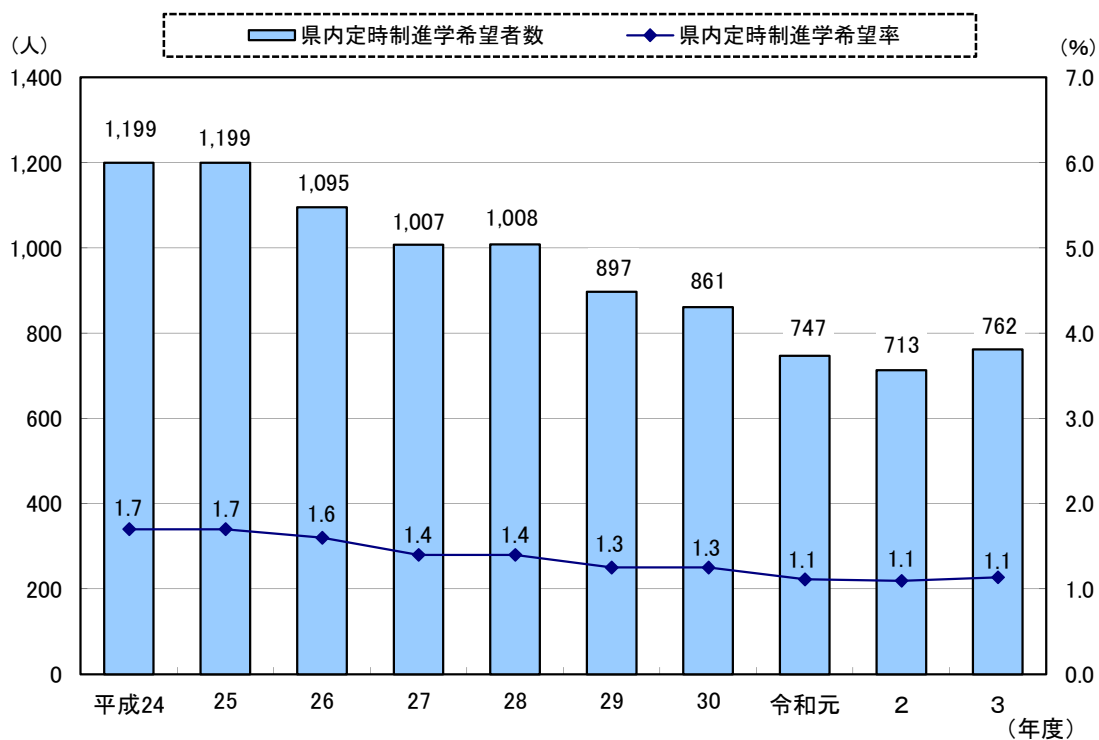
高等学校（定時制）への進学希望者の状況は、表5及び図5のとおりです。

表5 高等学校（定時制）進学希望状況

区 分	令和3年度（A）		令和2年度（B）		増減（A）－（B）	
	人数（人）	構成比（%）	人数（人）	構成比（%）	人数（人）	ポイント
定 時 制 計	771	1.1	728	1.1	43	0.0
県内公立高等学校	762	1.1	713	1.1	49	0.0
県内私立高等学校	...	...	...	...	...	...
県外公立高等学校	9	0.0	15	0.0	△ 6	0.0
県外私立高等学校						

（注） 構成比（%）は、卒業予定者総数に対する割合で、小数点以下第2位を四捨五入しています。

（令和3年度卒業予定者総数 67,081人 令和2年度卒業予定者総数 65,126人）



（注） 定時制進学希望率は、卒業予定者総数に対する割合で、小数点以下第2位を四捨五入しています。

図5 県内高等学校（定時制）進学希望状況の推移

県内高等学校（定時制）進学希望者の学科別進路希望状況は、表6のとおりです。

表6 県内高等学校（定時制）学科別進学希望状況

区 分	令和3年度（A）		令和2年度（B）		増減（A）－（B）	
	人数（人）	構成比（%）	人数（人）	構成比（%）	人数（人）	ポイント
定 時 制 計	762	100.0	713	100.0	49	
普 通 科	480	63.0	440	61.7	40	1.3
専 門 学 科	20	2.6	22	3.1	△ 2	△ 0.5
総 合 学 科	262	34.4	251	35.2	11	△ 0.8

（注） 構成比（%）は、県内高等学校（定時制）進学希望者総数に対する割合で、小数点以下第2位を四捨五入しているため、内訳の計が100.0にならない場合があります。

#### 4 高等学校（通信制）進学希望者（表7及び図6参照）

高等学校（通信制）への進学希望者の状況は、表7及び図6のとおりです。

表7 高等学校（通信制）進学希望状況

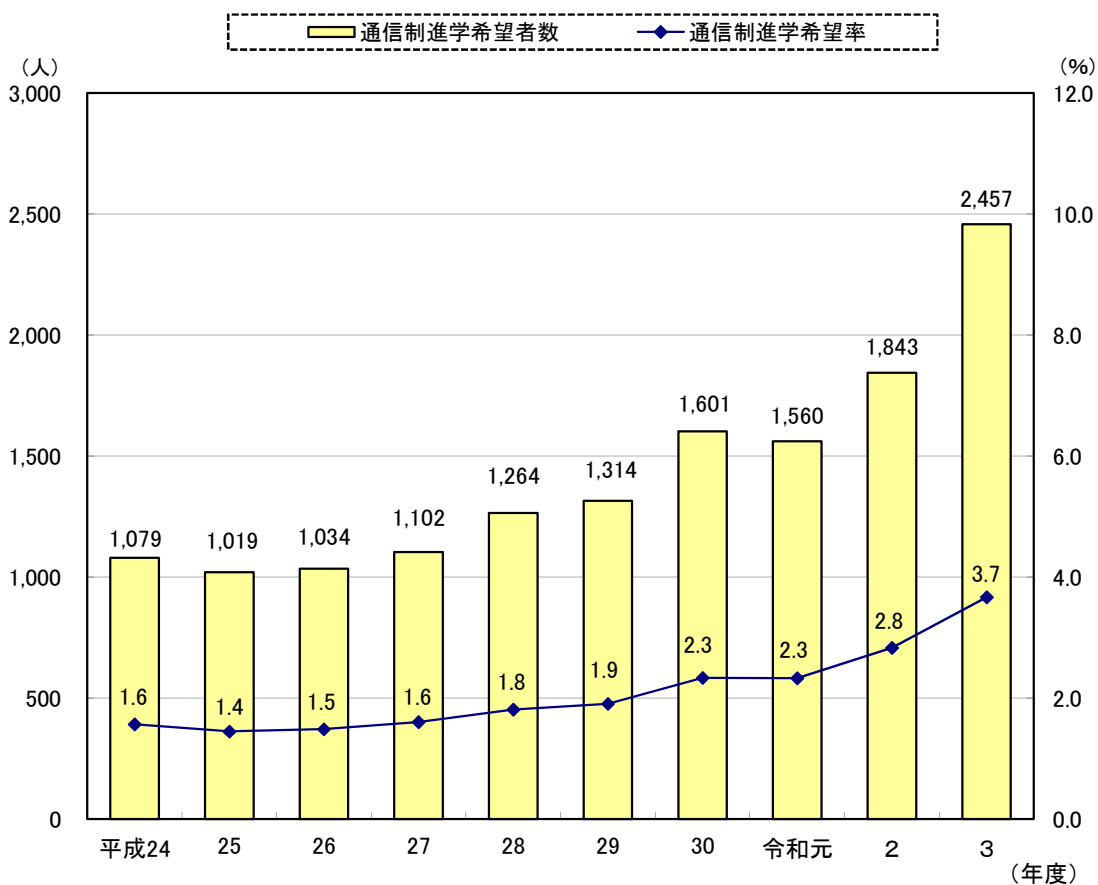
区 分	令和3年度（A）		令和2年度（B）		増減（A）－（B）	
	人数（人）	構成比（%）	人数（人）	構成比（%）	人数（人）	ポイント
通 信 制 計	2,457	3.7	1,843	2.8	614	0.9
県内 県立 高等学校	313	0.5	201	0.3	112	0.2
県内 私立 高等学校	625	0.9	704	1.1	△ 79	△ 0.2
県外 公立 高等学校	1	0.0	2	0.0	△ 1	0.0
県外 私立 高等学校	1,518	2.3	936	1.4	582	0.9

(注) 1 県内にキャンパス(通学する校舎)がある場合でも、本部所在地が県外であれば「県外」に区分されます。

(例：飛鳥未来高等学校、クラーク記念国際高等学校、星槎国際高等学校)

2 構成比(%)は、卒業予定者総数に対する割合で、小数点以下第2位を四捨五入しています。

(令和3年度卒業予定者総数 67,081人 令和2年度卒業予定者総数 65,126人)



(注) 通信制進学希望率は、卒業予定者総数に対する割合で、小数点以下第2位を四捨五入しています。

図6 高等学校（通信制）進学希望状況の推移

## 5 特別支援学校高等部進学希望者（表8及び図7参照）

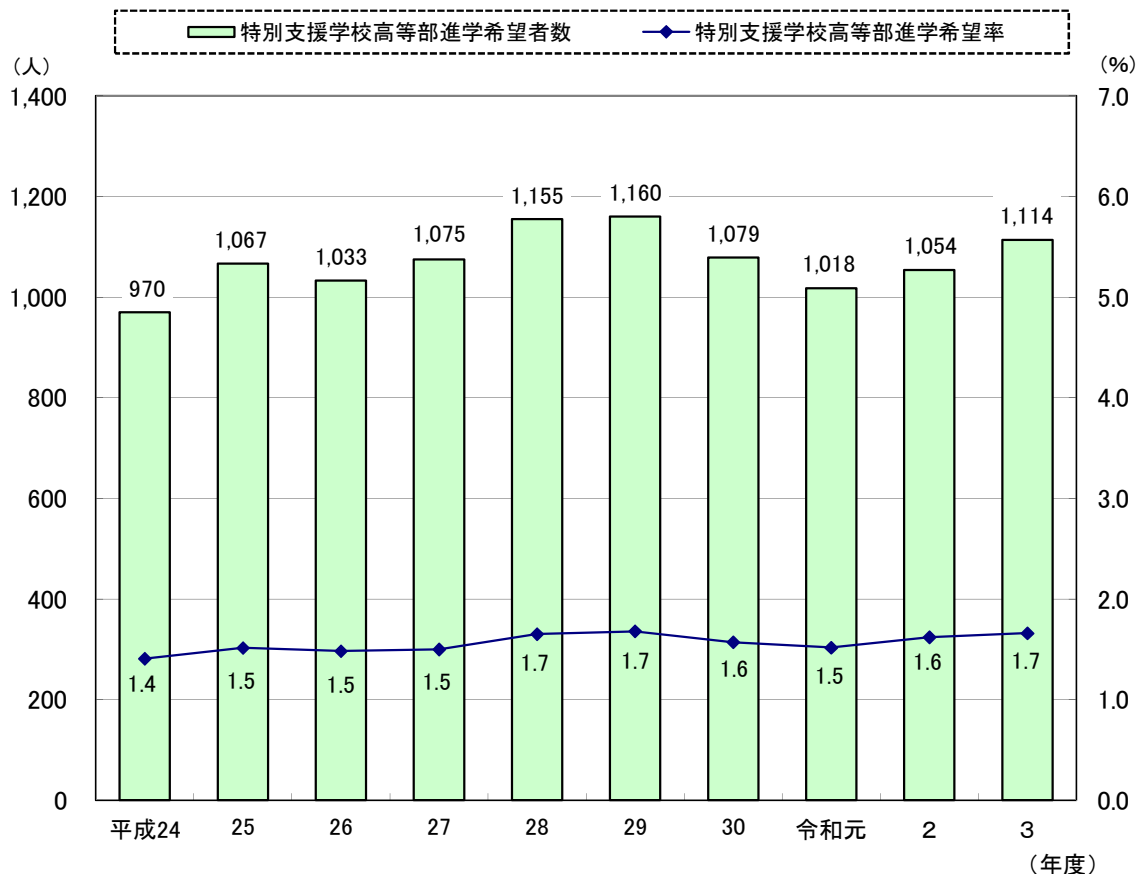
特別支援学校高等部への進学希望者の状況は、表8及び図7のとおりです。

表8 特別支援学校高等部進学希望状況

区 分	令和3年度（A）		令和2年度（B）		増減（A）－（B）	
	人数（人）	構成比（%）	人数（人）	構成比（%）	人数（人）	ポイント
特別支援学校高等部	1,114	1.7	1,054	1.6	60	0.1

（注）構成比（%）は、卒業予定者総数に対する割合で、小数点以下第2位を四捨五入しています。

（令和3年度卒業予定者総数 67,081人 令和2年度卒業予定者総数 65,126人）



（注）特別支援学校高等部進学希望率は、卒業予定者総数に対する割合で、小数点以下第2位を四捨五入しています。

図7 特別支援学校高等部進学希望状況の推移



# 統計表

1 統計表中の符号の用法は、次のとおりです。

「—」	.....	計数がない場合
「…」	.....	調査対象とならなかった場合
「0.0」	.....	計数が単位未満の場合

2 構成比は四捨五入しているため、合計が100.0にならない場合があります。

第1表 総括表

区分	卒業予定者総数	(A) 高等学校等進学科										希望者				(B) (専修課程)校	(C) 専修課程等	(D) 公共職業能力	(E) 就職希望者	(F) 進路希望者	(G) 進路希望未決定者															
		高等学		校		等		進		学		特別高等支援学校	中等教育学校	高等専門学校	専修課程(校)								専修課程(校)	専修課程(校)	専修課程(校)	専修課程(校)										
		計	公立	私立	公立	私立	計	公立	私立	計	公立																私立	計	公立	私立	計	公立	私立	計	公立	私立
令和3年10月20日	67,081	64,898	60,424	51,934	5,246	349	2,895	771	762	9	2,457	7	-	125	1,114	277	21	23	3	77	84	1,168	494	36												
令和2年10月20日	65,126	62,892	59,150	50,974	5,037	370	2,769	728	713	15	1,843	5	-	112	1,054	251	14	62	1	66	85	1,275	412	68												
令和元10月20日	67,081	64,581	61,109	53,311	4,825	384	2,589	759	747	12	1,560	3	-	132	1,018	231	40	57	4	80	113	1,307	585	83												
平成30年10月20日	68,702	66,113	62,412	54,302	5,020	431	2,659	876	861	15	1,601	2	-	143	1,079	149	16	71	2	76	113	1,594	490	78												
平成29年10月20日	69,112	66,798	63,282	55,525	4,874	409	2,474	908	897	11	1,314	3	-	131	1,160	245	15	45	4	96	92	1,297	474	46												
平成28年10月20日	69,965	67,455	63,892	56,487	4,608	415	2,382	1,019	1,008	11	1,264	4	-	121	1,155	273	16	53	4	115	88	1,469	411	81												
平成27年10月20日	70,369	68,221	64,881	57,175	4,767	465	2,474	1,017	1,007	10	1,102	8	-	137	1,075	320	37	61	7	128	128	1,467	-	-												
平成26年10月20日	69,712	67,329	64,035	56,756	4,262	500	2,517	1,115	1,095	20	1,034	7	-	105	1,033	367	28	92	2	142	149	1,603	-	-												
平成25年10月20日	70,500	68,185	64,757	57,408	4,352	505	2,492	1,204	1,199	5	1,019	6	-	132	1,067	381	28	105	12	155	137	1,497	-	-												
平成24年10月20日	68,929	66,281	62,884	55,634	4,374	463	2,413	1,209	1,199	10	1,079	14	-	122	970	446	30	86	6	218	161	1,701	-	-												
鶴見区・神奈川区・港北区	5,461	5,169	4,791	4,019	450	38	284	37	37	-	217	1	-	10	113	30	4	1	1	4	9	163	76	4												
横緑区・青葉区・都筑区	5,391	5,247	4,873	3,966	446	44	417	20	20	-	258	1	-	15	80	18	-	-	1	5	7	81	27	5												
旭区・瀬谷区・泉区	4,152	4,040	3,736	3,310	327	12	87	57	57	-	150	-	-	2	95	24	-	1	-	2	7	37	40	1												
西区・保土ヶ谷区・戸塚区	4,003	3,844	3,545	3,093	314	12	126	54	54	-	174	-	-	4	67	12	3	2	-	3	3	82	52	2												
南区・港南区・栄区	3,726	3,568	3,249	2,933	241	17	58	107	107	-	137	-	-	5	70	9	1	1	-	4	9	91	39	4												
中区・磯子区・金沢区	3,306	3,147	2,916	2,536	290	16	74	83	83	-	95	1	-	1	51	3	1	-	-	2	3	117	32	1												
川崎区・幸区・中原区	4,155	4,026	3,714	2,982	278	26	428	64	63	1	171	-	-	5	72	4	-	7	1	7	3	88	16	3												
高津区・多摩区・宮前区・麻生区	5,753	5,581	5,246	4,123	360	67	696	33	28	5	206	1	-	17	78	4	-	1	-	11	11	103	36	6												
相模原市(緑区・中央区・南区)	5,602	5,496	5,127	4,462	433	26	206	41	41	-	214	-	-	23	91	44	1	2	-	6	6	37	9	1												
横須賀市・逗子市・三浦市・葉山町	3,990	3,892	3,637	3,211	315	14	97	59	58	1	144	1	-	3	48	8	-	1	-	4	12	38	34	1												
鎌倉市・藤沢市	4,675	4,529	4,279	3,716	432	20	111	27	27	-	159	2	-	4	58	22	-	3	-	3	4	72	38	4												
茅ヶ崎市・寒川町	2,493	2,321	2,214	1,961	204	8	41	6	6	-	78	-	-	4	19	9	8	-	-	1	1	127	24	2												
平塚市・大磯町・二宮町・中井町	2,638	2,563	2,403	2,106	252	11	34	20	20	-	72	-	-	3	65	8	1	2	-	1	3	29	31	-												
秦野市・伊勢原市	2,153	2,097	1,959	1,781	149	5	24	14	14	-	82	-	-	4	38	16	-	-	-	3	2	19	15	1												
小田原市・南足柄市・大井町・松田町・山北町 開成町・箱根町・真鶴町・湯河原町	2,489	2,439	2,321	2,010	246	3	62	6	6	-	54	-	-	5	53	9	1	-	-	6	1	26	6	1												
厚木市・海老名市・愛川町・清川村	3,428	3,345	3,106	2,802	219	13	72	49	49	-	123	-	-	11	56	31	1	-	-	12	1	29	9	-												
大和市・座間市・綾瀬市	3,666	3,594	3,308	2,923	290	17	78	94	92	2	123	-	-	9	60	26	-	2	-	3	2	29	10	-												

(注) 1 (G)進路希望未決定者の内訳については、平成28年度実施調査からの調査項目です。  
 2 (G)進路希望未決定者の「不登校(ただし、調査できなかった者を除く)」とは、調査できなかった者のうち、調査年度において調査期日までの間に不登校のため連続又は断続して概ね15日以上欠席した者をいいます。  
 ※ 調査年度において調査期日までの間に不登校のため連続又は断続して概ね15日以上欠席した者は、(A)から(F)又は(G)調査したが、検討中の者のいずれかの区分に含まれています。  
 3 (G)進路希望未決定者の「その他」とは、上記(注)2以外で、調査期日の時点で学校に在籍したまま留學しているなど、連絡がつかなかった者をいいます。

第2表 総括表<構成比>

区分	年次	(A) 高等学校等進学科希望者										卒業予定者総数	(単位：%)										
		計			公立			私立			特別 高等 専修 学校		(F) 進路の希望者	(G) 進路希望未決定者									
		計	日		計	定		計	通														
			全	内		公	立		県	外					信	制							
令和3年	10月20日	96.7	77.4	7.8	0.5	4.3	1.1	1.1	0.0	3.7	0.0	-	0.2	1.7	0.4	0.0	0.0	0.1	0.1	1.7	0.7	0.1	
令和2年	10月20日	96.6	78.3	7.7	0.6	4.3	1.1	1.1	0.0	2.8	0.0	-	0.2	1.6	0.4	0.0	0.1	0.0	0.1	2.0	0.6	0.1	
令和元年	10月20日	96.3	79.5	7.2	0.6	3.9	1.1	1.1	0.0	2.3	0.0	-	0.2	1.5	0.3	0.1	0.1	0.0	0.1	0.2	1.9	0.9	0.1
平成30年	10月20日	96.2	79.0	7.3	0.6	3.9	1.3	1.3	0.0	2.3	0.0	-	0.2	1.6	0.2	0.0	0.1	0.0	0.1	0.2	2.3	0.7	0.1
平成29年	10月20日	96.7	80.3	7.1	0.6	3.6	1.3	1.3	0.0	1.9	0.0	-	0.2	1.7	0.4	0.0	0.1	0.0	0.1	0.1	1.9	0.7	0.1
平成28年	10月20日	96.4	80.7	6.6	0.6	3.4	1.5	1.4	0.0	1.8	0.0	-	0.2	1.7	0.4	0.0	0.1	0.0	0.2	0.1	2.1	0.6	0.1
平成27年	10月20日	96.9	81.3	6.8	0.7	3.5	1.4	1.4	0.0	1.6	0.0	0.0	0.2	1.5	0.5	0.1	0.1	0.0	0.2	0.2	2.1	0.6	0.1
平成26年	10月20日	96.6	81.4	6.1	0.7	3.6	1.6	1.6	0.0	1.5	0.0	-	0.2	1.5	0.5	0.0	0.1	0.0	0.2	0.2	2.3	0.7	0.1
平成25年	10月20日	96.7	81.4	6.2	0.7	3.5	1.7	1.7	0.0	1.4	0.0	-	0.2	1.5	0.5	0.0	0.1	0.0	0.2	0.2	2.1	0.6	0.1
平成24年	10月20日	96.2	80.7	6.3	0.7	3.5	1.8	1.7	0.0	1.6	0.0	0.0	0.2	1.4	0.6	0.0	0.1	0.0	0.3	0.2	2.5	0.6	0.1
鶴見区	神奈川区・港北区	94.7	73.6	8.2	0.7	5.2	0.7	0.7	-	4.0	0.0	-	0.2	2.1	0.5	0.1	0.0	0.0	0.1	0.2	3.0	1.4	0.1
横緑区	青葉区・都筑区	97.3	73.6	8.3	0.8	7.7	0.4	0.4	-	4.8	0.0	-	0.3	1.5	0.3	-	-	0.0	0.1	0.1	1.5	0.5	0.1
旭区	瀬谷区・泉区	97.3	79.7	7.9	0.3	2.1	1.4	1.4	-	3.6	-	-	0.0	2.3	0.6	-	0.0	-	0.0	0.2	0.9	1.0	0.0
西区	保土ヶ谷区・戸塚区	96.0	77.3	7.8	0.3	3.1	1.3	1.3	-	4.3	-	-	0.1	1.7	0.3	0.1	0.0	-	0.1	0.1	2.0	1.3	0.0
南区	港南区・栄区	95.8	78.7	6.5	0.5	1.6	2.9	2.9	-	3.7	-	-	0.1	1.9	0.2	0.0	0.0	-	0.1	0.2	2.4	1.0	0.1
中区	磯子区・金沢区	95.2	76.7	8.8	0.5	2.2	2.5	2.5	-	2.9	0.0	-	0.0	1.5	0.1	0.0	-	-	0.1	0.1	3.5	1.0	0.0
川崎区	幸区・中原区	96.9	71.8	6.7	0.6	10.3	1.5	1.5	0.0	4.1	-	-	0.1	1.7	0.1	-	0.2	0.0	0.2	0.1	2.1	0.4	0.1
高津区	多摩区・宮前区・麻生区	97.0	71.7	6.3	1.2	12.1	0.6	0.5	0.1	3.6	0.0	-	0.3	1.4	0.1	-	0.0	-	0.2	0.2	1.8	0.6	0.1
相模原市	(緑区・中央区・南区)	98.1	79.7	7.7	0.5	3.7	0.7	0.7	-	3.8	-	-	0.4	1.6	0.8	0.0	0.0	-	0.1	0.1	0.7	0.2	0.0
横須賀市	逗子市・三浦市・葉山町	97.5	80.5	7.9	0.4	2.4	1.5	1.5	0.0	3.6	0.0	-	0.1	1.2	0.2	-	0.0	-	0.1	0.3	1.0	0.9	0.0
鎌倉市	藤沢市	96.9	79.5	9.2	0.4	2.4	0.6	0.6	-	3.4	0.0	-	0.1	1.2	0.5	-	0.1	-	0.1	0.1	1.5	0.8	0.1
茅ヶ崎市	寒川町	93.1	78.7	8.2	0.3	1.6	0.2	0.2	-	3.1	-	-	0.2	0.8	0.4	0.3	-	-	0.0	0.0	5.1	1.0	0.1
平塚市	大磯町・二宮町・中井町	97.2	79.8	9.6	0.4	1.3	0.8	0.8	-	2.7	-	-	0.1	2.5	0.3	0.0	0.1	-	0.0	0.1	1.1	1.2	-
秦野市	伊勢原市	97.4	82.7	6.9	0.2	1.1	0.7	0.7	-	3.8	-	-	0.2	1.8	0.7	-	-	-	0.1	0.1	0.9	0.7	0.0
小田原市	南足柄市・大井町・松田町・山北町 開成町・箱根町・真鶴町・湯河原町	98.0	80.8	9.9	0.1	2.5	0.2	0.2	-	2.2	-	-	0.2	2.1	0.4	0.0	-	-	0.2	0.0	1.0	0.2	0.0
厚木市	海老名市・愛川町・清川村	97.6	81.7	6.4	0.4	2.1	1.4	1.4	-	3.6	-	-	0.3	1.6	0.9	0.0	-	-	0.4	0.0	0.8	0.3	-
大和市	厩間市・綾瀬市	98.0	79.7	7.9	0.5	2.1	2.6	2.5	0.1	3.4	-	-	0.2	1.6	0.7	-	0.1	-	0.1	0.1	0.8	0.3	-

(注) 1 (G) 進路希望未決定者の内訳については、平成28年度実施調査からの調査項目です。  
 2 (G) 進路希望未決定者の「不登校(ただし、調査できた者を除く)」とは、調査できなかった者のうち、調査年度において調査期日までの間に不登校のため連続又は断続して概ね15日以上欠席した者をいいます。  
 ※「調査年度において調査期日までの間に不登校のため連続又は断続して概ね15日以上欠席した者」は、(A)から(F)又は(G)「調査した者が、検討中の者」のいずれかの区分に含まれています。  
 3 (G) 進路希望未決定者の「その他」とは、上記(注)2以外で、調査期日の時点で学校に在籍したまま留学しているなど、連絡がつかなくなった者をいいます。  
 4 構成比は全体に対する割合で計算し、小数点以下第2位を四捨五入しているため、内訳の計が100.0にならない場合があります。

第3表 高等学校(全日制の課程)への普通科・専門学科・総合学科別進学希望状況

(単位:人)

区分	全日制高等学校進学者			校数			公立			市			立			私立			公立			私立					
	普通科			専門学科			総合学科			普通科			専門学科			総合学科			普通科			専門学科			総合学科		
	計	普通科	専門学科	総合学科	普通科	専門学科	総合学科	普通科	専門学科	総合学科	普通科	専門学科	総合学科	普通科	専門学科	総合学科	普通科	専門学科	総合学科	普通科	専門学科	総合学科	普通科	専門学科	総合学科		
令和3年10月20日	60,424	52,125	5,602	2,697	39,566	4,073	1,549	3,579	1,247	1,103	790	19	8	5,111	104	31	285	60	4	2,794	99	2					
令和2年10月20日	59,150	50,761	5,709	2,680	38,671	4,067	1,496	3,410	1,308	1,150	859	4	9	4,889	138	10	303	62	5	2,629	130	10					
令和元年10月20日	61,109	52,537	5,743	2,829	39,335	4,090	1,603	3,996	1,310	1,184	1,774	15	4	4,685	115	25	308	70	6	2,439	143	7					
平成30年10月20日	62,412	52,883	6,500	3,029	40,682	4,668	1,860	3,721	1,491	1,110	766	3	1	4,855	127	38	335	84	12	2,524	127	8					
平成29年10月20日	63,282	53,651	6,889	3,042	41,621	4,691	1,942	3,766	1,549	1,057	880	18	1	4,698	145	31	333	71	5	2,353	115	6					
平成28年10月20日	63,892	54,059	6,767	3,066	42,202	5,037	1,967	3,844	1,405	1,067	956	9	-	4,457	129	22	328	81	6	2,272	106	4					
平成27年10月20日	64,881	53,763	6,999	4,119	41,588	5,097	2,992	3,650	1,537	1,070	1,209	15	17	4,626	122	19	368	82	15	2,322	146	6					
平成26年10月20日	64,035	52,781	7,251	4,003	41,152	5,264	2,995	3,533	1,637	945	1,190	21	19	4,124	116	22	402	80	18	2,380	133	4					
平成25年10月20日	64,757	53,265	7,459	4,033	41,324	5,368	3,052	3,577	1,676	909	1,433	27	42	4,194	140	18	415	83	7	2,322	165	5					
平成24年10月20日	62,884	51,329	7,498	4,057	39,740	5,557	3,128	3,563	1,573	868	1,180	13	12	4,222	131	21	366	76	21	2,258	148	7					
鶴見区・神奈川区・港北区	4,791	4,095	471	225	2,843	211	130	468	244	95	25	3	-	450	-	-	34	4	-	275	9	-					
横浜緑区・青葉区・都筑区	4,873	4,561	254	58	3,512	162	12	144	79	46	10	1	-	443	3	-	40	4	-	412	5	-					
旭区・瀬谷区・泉区	3,736	3,293	325	118	2,424	247	48	270	62	62	180	9	8	324	3	-	10	2	-	85	2	-					
西区・保土ヶ谷区・戸塚区	3,545	3,115	303	127	2,096	195	40	494	85	85	98	-	-	300	12	2	8	4	-	119	7	-					
南区・港南区・栄区	3,249	2,785	282	182	1,767	161	83	598	111	99	114	-	-	235	6	-	16	1	-	55	3	-					
中区・磯子区・金沢区	2,916	2,309	296	311	1,563	175	152	374	96	159	16	1	-	277	13	-	9	7	-	70	4	-					
川崎区・幸区・中原区	3,714	3,091	487	136	1,778	153	120	594	298	16	23	-	-	275	3	-	22	4	-	399	29	-					
高津区・多摩区・宮前区・麻生区	5,246	4,872	310	64	3,316	178	59	422	110	5	33	-	-	355	5	-	58	9	-	688	8	-					
相模原市(緑区・中央区・南区)	5,127	4,371	650	106	3,649	613	100	7	20	2	71	-	-	427	4	2	21	3	2	196	10	-					
横須賀市・逗子市・三浦市・葉山町	3,637	2,570	430	637	2,032	360	137	128	49	499	6	-	-	303	12	-	5	8	1	96	1	-					
鎌倉市・藤沢市	4,279	3,836	248	195	3,179	190	174	45	35	21	67	5	-	420	12	-	16	4	-	109	2	-					
茅ヶ崎市・寒川町	2,214	2,061	118	35	1,768	102	28	9	11	3	40	-	-	199	1	4	7	1	-	38	3	-					
平塚市・大磯町・二宮町・中井町	2,403	1,998	368	37	1,691	352	32	7	8	2	14	-	-	245	4	3	9	2	-	32	2	-					
秦野市・伊勢原市	1,959	1,697	144	118	1,511	134	115	2	4	2	13	-	-	145	3	1	4	1	-	22	2	-					
小田原市・南足柄市・大井町・松田町・山北町 開成町・箱根町・真鶴町・湯河原町	2,321	1,946	326	49	1,657	311	30	2	5	1	4	-	-	223	5	18	2	1	-	58	4	-					
厚木市・海老名市・愛川町・清川村	3,106	2,679	363	64	2,372	337	58	3	9	2	21	-	-	210	8	1	9	3	1	64	6	2					
大和市・座間市・綾瀬市	3,308	2,846	227	235	2,408	192	231	12	21	4	55	-	-	280	10	-	15	2	-	76	2	-					



第4表 高等学校(全日制的課程)への普通科・専門学科・総合学科別進学希望状況<構成比>

(単位：%)

区分	全日制高等学校進学者総数		県									内		県外								
	普通科	専門学科	立			市			立			私立		立								
			普通科	専門学科	総合学科	普通科	専門学科	総合学科	普通科	専門学科	総合学科	普通科	専門学科	総合学科	普通科	専門学科	総合学科					
令和3年10月20日	100.0	86.3	9.3	4.5	6.7	2.6	5.9	2.1	1.8	1.3	0.0	0.0	8.5	0.2	0.1	0.5	0.1	0.0	4.6	0.2	0.0	
合計	100.0	85.8	9.7	4.5	6.9	2.5	5.8	2.2	1.9	1.5	0.0	0.0	8.3	0.2	0.0	0.5	0.1	0.0	4.4	0.2	0.0	
	100.0	86.0	9.4	4.6	6.7	2.6	6.5	2.1	1.9	2.9	0.0	0.0	7.7	0.2	0.0	0.5	0.1	0.0	4.0	0.2	0.0	
	100.0	84.7	10.4	4.9	7.5	3.0	6.0	2.4	1.8	1.2	0.0	0.0	7.8	0.2	0.1	0.5	0.1	0.0	4.0	0.2	0.0	
	100.0	84.8	10.4	4.8	7.4	3.1	6.0	2.4	1.7	1.4	0.0	0.0	7.4	0.2	0.0	0.5	0.1	0.0	3.7	0.2	0.0	
	100.0	84.6	10.6	4.8	7.9	3.1	6.0	2.2	1.7	1.5	0.0	-	7.0	0.2	0.0	0.5	0.1	0.0	3.6	0.2	0.0	
	100.0	82.9	10.8	6.3	7.9	4.6	5.6	2.4	1.6	1.9	0.0	0.0	7.1	0.2	0.0	0.6	0.1	0.0	3.6	0.2	0.0	
	100.0	82.4	11.3	6.3	8.2	4.7	5.5	2.6	1.5	1.9	0.0	0.0	6.4	0.2	0.0	0.6	0.1	0.0	3.7	0.2	0.0	
	100.0	82.3	11.5	6.2	8.3	4.7	5.5	2.6	1.4	2.2	0.0	0.1	6.5	0.2	0.0	0.6	0.1	0.0	3.6	0.3	0.0	
	100.0	81.6	11.9	6.5	8.8	5.0	5.7	2.5	1.4	1.9	0.0	0.0	6.7	0.2	0.0	0.6	0.1	0.0	3.6	0.2	0.0	
	鶴見区・神奈川区・港北区	100.0	85.5	9.8	4.7	4.4	2.7	9.8	5.1	2.0	0.5	0.1	-	9.4	-	-	0.7	0.1	-	5.7	0.2	-
	横緑区・青葉区・都筑区	100.0	93.6	5.2	1.2	3.3	0.2	3.0	1.6	0.9	0.2	0.0	-	9.1	0.1	-	0.8	0.1	-	8.5	0.1	-
	旭区・瀬谷区・泉区	100.0	88.1	8.7	3.2	6.6	1.3	7.2	1.7	1.7	4.8	0.2	0.2	8.7	0.1	-	0.3	0.1	-	2.3	0.1	-
西区・保土ヶ谷区・戸塚区	100.0	87.9	8.5	3.6	5.5	1.1	13.9	2.4	2.4	2.8	-	-	8.5	0.3	0.1	0.2	0.1	-	3.4	0.2	-	
南区・港南区・栄区	100.0	85.7	8.7	5.6	5.0	2.6	18.4	3.4	3.0	3.5	-	-	7.2	0.2	-	0.5	0.0	-	1.7	0.1	-	
中区・磯子区・金沢区	100.0	79.2	10.2	10.7	6.0	5.2	12.8	3.3	5.5	0.5	0.0	-	9.5	0.4	-	0.3	0.2	-	2.4	0.1	-	
川崎区・幸区・中原区	100.0	83.2	13.1	3.7	4.1	3.2	16.0	8.0	0.4	0.6	-	-	7.4	0.1	-	0.6	0.1	-	10.7	0.8	-	
高津区・多摩区・宮前区・麻生区	100.0	92.9	5.9	1.2	63.2	3.4	8.0	2.1	0.1	0.6	-	-	6.8	0.1	-	1.1	0.2	-	13.1	0.2	-	
相模原市(緑区・中央区・南区)	100.0	85.3	12.7	2.1	71.2	2.0	0.1	0.4	0.0	1.4	-	-	8.3	0.1	0.0	0.4	0.1	0.0	3.8	0.2	-	
横須賀市・逗子市・三浦市・葉山町	100.0	70.7	11.8	17.5	9.9	3.8	3.5	1.3	13.7	0.2	-	-	8.3	0.3	-	0.1	0.2	0.0	2.6	0.0	-	
鎌倉市・藤沢市	100.0	89.6	5.8	4.6	4.4	4.1	1.1	0.8	0.5	1.6	0.1	-	9.8	0.3	-	0.4	0.1	-	2.5	0.0	-	
茅ヶ崎市・寒川町	100.0	93.1	5.3	1.6	79.9	4.6	1.3	0.4	0.5	1.8	-	-	9.0	0.0	0.2	0.3	0.0	-	1.7	0.1	-	
平塚市・大磯町・二宮町・中井町	100.0	83.1	15.3	1.5	70.4	1.3	0.3	0.3	0.1	0.6	-	-	10.2	0.2	0.1	0.4	0.1	-	1.3	0.1	-	
秦野市・伊勢原市	100.0	86.6	7.4	6.0	77.1	6.8	5.9	0.1	0.2	0.7	-	-	7.4	0.2	0.1	0.2	0.1	-	1.1	0.1	-	
小田原市・順良町市・大井町・松田町・山北町 開成町・箱根町・真鶴町・湯河原町	100.0	83.8	14.0	2.1	71.4	13.4	1.3	0.1	0.2	0.2	-	-	9.6	0.2	0.8	0.1	0.0	-	2.5	0.2	-	
厚木市・海老名市・愛川町・清川村	100.0	86.3	11.7	2.1	76.4	10.8	1.9	0.1	0.3	0.1	0.7	-	6.8	0.3	0.0	0.3	0.1	0.0	2.1	0.2	0.1	
大和市・座間市・綾瀬市	100.0	86.0	6.9	7.1	72.8	5.8	7.0	0.4	0.6	0.1	1.7	-	8.5	0.3	-	0.5	0.1	-	2.3	0.1	-	

(注) 構成比は全体に対する割合で計算し、小数点以下第2位を四捨五入しているため、内訳の計が100.0にならない場合があります。

第5表 高等学校(定時制の課程)への普通科・専門学科・総合学科別進学希望状況 (単位:人)

区分	定時制 高等学校 進学希望者 総数	県内										県外			
		計			県内計			公立			私立				
		普通科	専門学科	総合学科	普通科	専門学科	総合学科	普通科	専門学科	総合学科	普通科		専門学科	総合学科	普通科
令和3年10月20日	771	762	480	20	262	401	14	29	59	6	233	20	-	-	9
令和2年10月20日	728	713	440	22	251	368	12	33	65	10	216	7	-	2	15
令和元年10月20日	759	747	481	15	251	384	7	30	68	8	218	29	-	3	12
平成30年10月20日	876	861	490	40	331	406	25	52	71	15	273	13	-	6	15
平成29年10月20日	908	897	538	26	333	427	14	51	86	12	281	25	-	1	11
平成28年10月20日	1,019	1,008	620	74	314	498	54	66	76	15	240	46	5	8	11
平成27年10月20日	1,017	1,007	580	82	345	458	62	82	84	17	257	38	3	6	10
平成26年10月20日	1,115	1,095	648	99	348	508	84	69	84	13	272	56	2	7	20
平成25年10月20日	1,204	1,199	684	89	426	505	71	68	92	12	340	87	6	18	5
平成24年10月20日	1,209	1,199	656	117	426	494	91	96	92	25	320	70	1	10	10
鶴見区・神奈川区・港北区	37	37	8	2	27	8	2	-	-	2	27	-	-	-	-
横浜 緑区・青葉区・都筑区	20	20	4	4	12	3	2	2	1	2	10	-	-	-	-
横浜 旭区・瀬谷区・泉区	57	57	37	2	18	32	2	-	3	-	18	2	-	-	-
市 西区・保土ヶ谷区・戸塚区	54	54	24	1	29	20	1	1	4	-	28	-	-	-	-
市 南区・港南区・栄区	107	107	48	1	58	45	-	-	2	1	58	1	-	-	-
区 中区・磯子区・金沢区	83	83	29	-	54	28	-	2	-	-	52	1	-	-	-
川 川崎区・幸区・中原区	64	63	58	4	1	19	1	-	34	3	1	5	-	-	1
崎 高津区・多摩区・宮前区・麻生区	33	28	22	-	6	5	-	6	15	-	-	2	-	-	5
相模原市(緑区・中央区・南区)	41	41	28	-	13	27	-	12	-	-	1	1	-	-	-
横須賀市・逗子市・三浦市・葉山町	59	58	25	-	33	22	-	-	-	-	33	3	-	-	1
鎌倉市・藤沢市	27	27	22	1	4	22	1	-	-	-	4	-	-	-	-
茅ヶ崎市・寒川町	6	6	6	-	-	6	-	-	-	-	-	-	-	-	-
平塚市・大磯町・二宮町・中井町	20	20	20	-	-	18	-	-	-	-	-	2	-	-	-
秦野市・伊勢原市	14	14	11	1	2	11	1	2	-	-	-	-	-	-	-
小田原市・南足柄市・大井町・松田町・山北町 開成町・箱根町・真鶴町・湯河原町	6	6	2	4	-	2	4	-	-	-	-	-	-	-	-
厚木市・海老名市・愛川町・清川村	49	49	47	-	2	46	-	2	-	-	-	1	-	-	-
大和市・厩間市・綾瀬市	94	92	89	-	3	87	-	2	-	-	1	2	-	-	2

第6表 高等学校(定時制の課程)への普通科・専門学科・総合学科別進学希望状況＜構成比＞ (単位：%)

区分	定時制 高等学校 進学希望者 総数	県内										県外					
		計		普通科		専門学科		総合学科		立		市		立		希望校を決めていない者	
		普通科	専門学科	普通科	総合学科	普通科	総合学科	普通科	総合学科	普通科	総合学科	普通科	総合学科	普通科	総合学科	普通科	総合学科
令和3年10月20日	100.0	98.8	62.3	2.6	34.0	52.0	1.8	3.8	7.7	0.8	30.2	2.6	-	-	-	-	1.2
令和2年10月20日	100.0	97.9	60.4	3.0	34.5	50.5	1.6	4.5	8.9	1.4	29.7	1.0	-	-	0.3	-	2.1
令和元年10月20日	100.0	98.4	63.4	2.0	33.1	50.6	0.9	4.0	9.0	1.1	28.7	3.8	-	-	0.4	-	1.6
平成30年10月20日	100.0	98.3	55.9	4.6	37.8	46.3	2.9	5.9	8.1	1.7	31.2	1.5	-	-	0.7	-	1.7
平成29年10月20日	100.0	98.8	59.3	2.9	36.7	47.0	1.5	5.6	9.5	1.3	30.9	2.8	-	-	0.1	-	1.2
平成28年10月20日	100.0	98.9	60.8	7.3	30.8	48.9	5.3	6.5	7.5	1.5	23.6	4.5	0.5	0.8	-	-	1.1
平成27年10月20日	100.0	99.0	57.0	8.1	33.9	45.0	6.1	8.1	8.3	1.7	25.3	3.7	0.3	0.6	-	-	1.0
平成26年10月20日	100.0	98.2	58.1	8.9	31.2	45.6	7.5	6.2	7.5	1.2	24.4	5.0	0.2	0.6	-	-	1.8
平成25年10月20日	100.0	99.6	56.8	7.4	35.4	41.9	5.9	5.6	7.6	1.0	28.2	7.2	0.5	1.5	-	-	0.4
平成24年10月20日	100.0	99.2	54.3	9.7	35.2	40.9	7.5	7.9	7.6	2.1	26.5	5.8	0.1	0.8	-	-	0.8
鶴見区・神奈川区・港北区	100.0	100.0	21.6	5.4	73.0	21.6	5.4	-	-	-	73.0	-	-	-	-	-	-
横浜	100.0	100.0	20.0	20.0	60.0	15.0	10.0	10.0	5.0	10.0	50.0	-	-	-	-	-	-
旭区・瀬谷区・泉区	100.0	100.0	64.9	3.5	31.6	56.1	3.5	-	5.3	-	31.6	3.5	-	-	-	-	-
西区・保土ヶ谷区・戸塚区	100.0	100.0	44.4	1.9	53.7	37.0	1.9	1.9	7.4	-	51.9	-	-	-	-	-	-
南区・港南区・栄区	100.0	100.0	44.9	0.9	54.2	42.1	-	-	1.9	0.9	54.2	0.9	-	-	-	-	-
中区・磯子区・金沢区	100.0	100.0	34.9	-	65.1	33.7	-	2.4	-	-	62.7	1.2	-	-	-	-	-
川崎市	100.0	98.4	90.6	6.3	1.6	29.7	1.6	-	53.1	4.7	1.6	7.8	-	-	-	-	1.6
高津区・多摩区・宮前区・麻生区	100.0	84.8	66.7	-	18.2	15.2	-	18.2	45.5	-	-	6.1	-	-	-	-	15.2
相模原市(緑区・中央区・南区)	100.0	100.0	68.3	-	31.7	65.9	-	29.3	-	-	2.4	2.4	-	-	-	-	-
横須賀市・逗子市・三浦市・葉山町	100.0	98.3	42.4	-	55.9	37.3	-	-	-	-	55.9	5.1	-	-	-	-	1.7
鎌倉市・藤沢市	100.0	100.0	81.5	3.7	14.8	81.5	3.7	-	-	-	14.8	-	-	-	-	-	-
茅ヶ崎市・寒川町	100.0	100.0	100.0	-	-	100.0	-	-	-	-	-	-	-	-	-	-	-
平塚市・大磯町・二宮町・中井町	100.0	100.0	100.0	-	-	90.0	-	-	-	-	-	10.0	-	-	-	-	-
秦野市・伊勢原市	100.0	100.0	78.6	7.1	14.3	78.6	7.1	14.3	-	-	-	-	-	-	-	-	-
小田原市・順寿町・大井町・松田町・山北町 開成町・箱根町・真鶴町・湯河原町	100.0	100.0	33.3	66.7	-	33.3	66.7	-	-	-	-	-	-	-	-	-	-
厚木市・海老名市・愛川町・清川村	100.0	100.0	95.9	-	4.1	93.9	-	4.1	-	-	-	2.0	-	-	-	-	-
大和市・厩間市・綾瀬市	100.0	97.9	94.7	-	3.2	92.6	-	2.1	-	-	1.1	2.1	-	-	-	-	2.1

(注) 構成比は全体に対する割合で計算し、小数点以下第2位を四捨五入しているため、内訳の計が100.0にならない場合があります。

第7表 高等学校(通信制の課程)、高等学校別科、中等教育学校後期課程、高等専門学校、特別支援学校への進学希望状況 (単位：人)

区分	通 信 制 高 等 学 校				高等学校 別科	中等教育学校 (本科) 全日制	高 等 専 門 学 校			特別支援学校 高等部	
	計		校 外				計	校 外			
	県 立	私 立	県 立	私 立				国・公立	私 立		
令和3年10月20日	2,457	313	625	1	1,518	7	-	125	73	52	1,114
令和2年10月20日	1,843	201	704	2	936	5	-	112	80	32	1,054
令和元年10月20日	1,560	167	619	8	766	3	-	132	78	54	1,018
平成30年10月20日	1,601	191	599	7	804	2	-	143	93	50	1,079
平成29年10月20日	1,314	193	476	1	644	3	-	131	91	40	1,160
平成28年10月20日	1,264	171	462	2	629	4	-	121	79	42	1,155
平成27年10月20日	1,102	172	478	-	452	8	1	137	84	53	1,075
平成26年10月20日	1,034	177	417	5	435	7	-	105	76	29	1,033
平成25年10月20日	1,019	224	428	7	360	6	-	132	88	44	1,067
平成24年10月20日	1,079	292	434	11	342	14	3	122	85	37	970
鶴見区・神奈川区・港北区	217	10	65	-	142	1	-	10	5	5	113
緑区・青葉区・都筑区	258	62	70	-	126	1	-	15	5	10	80
旭区・瀬谷区・泉区	150	38	30	-	82	-	-	2	-	2	95
西区・保土ヶ谷区・戸塚区	174	24	32	-	118	-	-	4	4	-	67
南区・港南区・栄区	137	15	71	-	51	-	-	5	4	1	70
中区・磯子区・金沢区	95	8	16	-	71	1	-	1	1	-	51
川崎区・幸区・中原区	171	9	16	1	145	-	-	5	4	1	72
高津区・多摩区・宮前区・麻生区	206	14	28	-	164	1	-	17	7	10	78
相模原市(緑区・中央区・南区)	214	12	52	-	150	-	-	23	13	10	91
横須賀市・逗子市・三浦市・葉山町	144	18	45	-	81	1	-	3	1	2	48
鎌倉市・藤沢市	159	27	28	-	104	2	-	4	4	-	58
茅ヶ崎市・寒川町	78	11	27	-	40	-	-	4	3	1	19
平塚市・大磯町・二宮町・中井町	72	13	16	-	43	-	-	3	3	-	65
秦野市・伊勢原市	82	8	38	-	36	-	-	4	4	-	38
小田原市・南足柄市・大井町・松田町・山北町 開成町・箱根町・真鶴町・湯河原町	54	5	20	-	29	-	-	5	5	-	53
厚木市・海老名市・愛川町・清川村	123	17	55	-	51	-	-	11	4	7	56
大和市・座間市・綾瀬市	123	22	16	-	85	-	-	9	6	3	60

(注) 高等専門学校は、県内に設置されていません。

第8表 県内公立高等学校(全日制の課程)専門学科への進学希望状況(1)

(単位:人)

区分	合計											スポーツ						
	計	農業	工業	商業	水産	家庭	看護	福祉	理数	国際	国際関係		音楽	美術	体育	総合産業	舞台芸術	国際情報
令和3年10月20日	5,339	663	1,752	1,046	107	86	106	128	400	101	250	36	139	207	254	64	...	...
令和2年10月20日	5,379	645	1,724	1,039	82	103	153	127	396	133	255	26	154	213	216	113	...	...
令和元年10月20日	5,415	631	1,686	1,150	89	64	135	154	416	122	272	54	175	199	268	...	...	...
平成30年10月20日	6,162	717	2,115	1,221	105	75	131	195	408	125	308	51	171	238	302	...	...	...
平成29年10月20日	6,258	797	2,154	1,247	115	45	122	179	436	147	324	45	177	212	258	...	...	...
平成28年10月20日	6,451	730	2,242	1,331	127	28	121	209	406	142	394	43	169	223	286	...	...	...
平成27年10月20日	6,649	677	2,264	1,369	105	50	134	184	555	119	249	...	...	62	228	...	367	148
平成26年10月20日	6,922	677	2,297	1,409	148	33	128	224	648	121	255	...	...	48	267	...	378	137
平成25年10月20日	7,071	713	2,432	1,456	136	49	118	210	611	143	228	...	...	56	320	...	332	134
平成24年10月20日	7,143	735	2,618	1,481	162	27	147	240	584	99	218	...	...	51	285	...	231	122
鶴見区・神奈川区・港北区	458	11	176	60	5	8	13	10	122	10	16	4	10	6	-	7	...	...
横浜	242	20	68	22	3	3	4	3	36	6	26	6	19	13	5	8	...	...
旭区・瀬谷区・泉区	318	31	117	67	3	-	12	10	23	6	18	2	11	7	6	5	...	...
西区・保土ヶ谷区・戸塚区	280	8	104	66	8	1	12	7	25	9	22	2	5	3	4	4	...	...
南区・港南区・栄区	272	4	94	93	4	-	5	3	20	6	29	1	11	1	1	-	...	...
中区・磯子区・金沢区	272	8	111	53	9	1	7	5	25	13	24	-	5	3	1	7	...	...
川崎市	451	9	223	72	2	19	4	20	45	15	16	1	3	15	3	4	...	...
高津区・多摩区・宮前区・麻生区	288	18	150	12	2	12	4	4	28	13	8	4	6	16	6	5	...	...
相模原市(緑区・中央区・南区)	633	144	39	156	-	-	4	13	11	1	8	7	23	75	146	6	...	...
横須賀市・遼子市・三浦市・葉山町	409	17	232	16	48	-	4	34	22	4	19	-	4	3	1	5	...	...
鎌倉市・藤沢市	230	30	75	10	7	-	11	5	22	7	31	2	11	3	7	9	...	...
茅ヶ崎市・寒川町	113	28	38	10	8	1	5	1	4	-	9	-	3	2	2	2	...	...
平塚市・大磯町・二宮町・中井町	360	124	102	107	4	2	2	-	1	3	6	-	1	6	2	-	...	...
秦野市・伊勢原市	138	40	39	16	1	11	2	1	1	-	4	2	3	12	6	-	...	...
小田原市・南足柄市・大井町・松田町・山北町 開成町・箱根町・真鶴町・勝河原町	316	80	105	81	1	27	5	3	4	-	2	-	-	5	3	-	...	...
厚木市・海老名市・愛川町・清川村	346	59	23	186	1	-	8	1	5	1	5	3	9	28	16	1	...	...
大和市・鹿間市・綾瀬市	213	32	56	19	1	1	4	8	6	7	7	2	15	9	45	1	...	...

(注) 1 区分の表記においては、「」に関する学科を省略しています。(例) 区分の「農業」とは、「農業に関する学科」を指しています。

2 国際情報・芸術・スポーツに関する学科は、平成28年度実施調査から廃止された調査項目です。

3 音楽・美術に関する学科は、平成28年度実施調査からの調査項目です。

4 舞台芸術に関する学科は、令和2年度実施調査からの調査項目です。



第9表 県内公立高等学校(定時制の課程)専門学科への進学希望状況

(単位：人)

区分	公立				私立				希望校を決めていない者			
	合計		農業		農業		工業		工業	工業		
	農業	工業	商業	計	農業	工業	商業	計				
令和3年10月20日	20	17	3	14	...	14	14	3	6	3	3	-
令和2年10月20日	22	21	1	12	...	12	12	9	10	9	1	-
令和元年10月20日	15	14	1	7	...	7	7	7	8	7	1	-
平成30年10月20日	40	36	4	25	...	25	25	11	15	11	4	-
平成29年10月20日	26	22	4	14	...	14	14	8	12	8	4	-
平成28年10月20日	74	50	2	54	22	32	32	13	15	13	2	5
平成27年10月20日	82	53	4	62	25	37	37	13	17	13	4	3
平成26年10月20日	99	53	4	84	42	42	42	9	13	9	4	2
平成25年10月20日	89	60	4	71	25	46	46	8	12	8	4	6
平成24年10月20日	117	77	6	91	34	57	57	19	25	19	6	1
鶴見区・神奈川区・港北区	2	2	-	2	...	2	2	2	-	-	-	-
横緑区・青葉区・都筑区	4	4	-	2	...	2	2	2	2	2	-	-
旭区・瀬谷区・泉区	2	2	-	2	...	2	2	-	-	-	-	-
西区・保土ヶ谷区・戸塚区	1	1	-	1	...	1	1	-	-	-	-	-
南区・港南区・栄区	1	-	1	-	...	-	-	-	1	-	1	-
中区・磯子区・金沢区	-	-	-	-	...	-	-	-	-	-	-	-
川崎区・幸区・中原区	4	2	2	1	...	1	1	1	3	1	2	-
高津区・多摩区・宮前区・麻生区	-	-	-	-	...	-	-	-	-	-	-	-
相模原市(緑区・中央区・南区)	-	-	-	-	...	-	-	-	-	-	-	-
横須賀市・逗子市・三浦市・葉山町	-	-	-	-	...	-	-	-	-	-	-	-
鎌倉市・藤沢市	1	1	-	1	...	1	1	-	-	-	-	-
茅ヶ崎市・寒川町	-	-	-	-	...	-	-	-	-	-	-	-
平塚市・大磯町・二宮町・中井町	-	-	-	-	...	-	-	-	-	-	-	-
秦野市・伊勢原市	1	1	-	1	...	1	1	-	-	-	-	-
小田原市・南足柄市・大井町・松田町・山北町 開成町・箱根町・真鶴町・湯河原町	4	4	-	4	...	4	4	-	-	-	-	-
厚木市・海老名市・愛川町・清川村	-	-	-	-	...	-	-	-	-	-	-	-
大和市・座間市・綾瀬市	-	-	-	-	...	-	-	-	-	-	-	-

(注) 1 区分の表記においては、「に関する学科」を省略しています。(例) 区分の「農業」とは、「農業に関する学科」を指しています。

2 農業に関する学科は、平成30年度入学生の新集を停止したため、平成29年度実施調査から廃止された調査項目です。

第10表 県内公立高等学校(全日制の課程)普通科進学希望者の市区町村別進学希望状況

希望高校が所在する市区町村	横 浜 市										川 崎 市										大 和 市										計														
	港北区	神奈川区	青葉区	都筑区	緑区	泉区	瀬谷区	旭区	保土ヶ谷区	西区	南区	中区	幸区	中原区	磯子区	金沢区	磯子区	中原区	幸区	麻生区	宮前区	高津区	南区	中央区	相模原市(緑区)	三浦市	逗賀市	鎌倉市	寒川町	茅ヶ崎市	二宮町	平塚市	伊勢原市	秦野市	真鶴町	湯河原町	大井町	山北町	大田原市	小田原市	愛宕町	厚木市	綾瀬市	座間市	大和市
中学校が所在する市区町村	港北区	神奈川区	青葉区	都筑区	緑区	泉区	瀬谷区	旭区	保土ヶ谷区	西区	南区	中区	幸区	中原区	磯子区	金沢区	磯子区	中原区	幸区	麻生区	宮前区	高津区	南区	中央区	相模原市(緑区)	三浦市	逗賀市	鎌倉市	寒川町	茅ヶ崎市	二宮町	平塚市	伊勢原市	秦野市	真鶴町	湯河原町	大井町	山北町	大田原市	小田原市	愛宕町	厚木市	綾瀬市	座間市	大和市
合計	43,145	4,262	3,234	2,030	2,921	2,202	2,147	2,638	3,024	3,319	1,925	4,202	1,832	1,201	1,386	1,408	2,931	2,483	22,152	(B/A)	51.3																								
横 浜 市	3,311	1,731	423	112	273	108	199	344	69	4	1	39	1	1	-	1	1	1	4	1,731	52.3																								
川 崎 市	2,365	186	32	52	531	808	442	19	1	1	43	226	14	7	-	1	2	-	808	34.2																									
大 和 市	2,420	52	78	172	30	16	8	9	28	220	1	265	21	2	23	3	455	1,037	1,037	42.9																									
計	2,375	44	10	50	16	2	5	1	8	188	-	50	57	23	150	21	1,373	377	1,373	57.8																									

(注) この表には「希望校未定」の人数は含まれていません。



第11表 県内公立高等学校進学希望者の高等学校校別希望状況 (1)

※令和3年10月20日現在の希望状況であり、公立高等学校入学志願状況ではありません。

1 全日制普通科 (単位：人) (注)1

(1) 普通科

学 校 名	希望者数 (募集定員)	学 校 名	希望者数 (募集定員)	学 校 名	希望者数 (募集定員)	学 校 名	希望者数 (募集定員)	学 校 名	希望者数 (募集定員)
県立 鶴 見	455 (318)	県立 横 浜	382 (318)	県立 相模原弥栄(注)5,6	400 (198)	県立 西 湘(注)5	341 (358)		
県立 港 北	437 (358)	県立 柏 陽	537 (318)	県立 津 久 井	68 (158)	県立 小 田 原 東	120 (118)		
県立 岸 根	586 (318)	県立 金 井	302 (358)	県立 横 須 賀	313 (278)	県立 足 柄(注)4	254 (259)		
県立 横 浜 翠 嵐	1,062 (358)	県立 横 浜 南(注)2	271 (278)	県立 横 須 賀 大 津	371 (318)	県立 大 井	63 (158)		
県立 城 郷(注)4	494 (259)	横浜市立 南(注)2	50 (38)	県立 追 浜	371 (278)	県立 山 北	155 (198)		
県立 神奈川総合(注)5	438 (218)	県立 横 浜 緑 ヶ 丘	768 (278)	県立 津 久 井 浜(注)4	291 (259)	県立 厚 木	545 (358)		
県立 新 羽	380 (398)	県立 横 浜 立 野	255 (278)	県立 横 須 賀 南	95 (118)	県立 厚 木 東	328 (198)		
横浜市立 東(注)5	410 (278)	県立 横 浜 水 取 沢	288 (358)	県立 逗 葉	363 (318)	県立 厚 木 清 南	262 (230)		
県立 川 和	550 (318)	県立 釜 利 谷	137 (238)	県立 三 浦 初 声	121 (198)	県立 厚 木 北	264 (238)		
県立 市 ヶ 尾	727 (398)	横浜市立 金 沢	699 (318)	県立 鎌 倉	726 (318)	県立 厚 木 西(注)4	267 (259)		
県立 霧 が 丘(注)4	347 (339)	県立 川 崎(注)6	370 (235)	県立 七 里 ガ	690 (398)	県立 海 老 名	779 (398)		
県立 白 山	306 (278)	県立 新 城(注)5	659 (278)	県立 大 船	362 (398)	県立 有 馬	346 (318)		
県立 田 奈	46 (158)	県立 住 吉	764 (358)	県立 深 沢	253 (238)	県立 愛 川(注)3,6	140 (238)		
県立 荏 田	374 (398)	県立 大 師(注)6	117 (238)	県立 藤 沢 清 流	284 (278)	県立 大 和 南(注)6	490 (278)		
県立 新 栄(注)6	326 (358)	川崎市立 幸 橋	253 (118)	県立 湘 沢 南	784 (358)	県立 大 和 南(注)6	325 (318)		
県立 元 石 川	558 (358)	川崎市立 橋	357 (198)	県立 藤 沢 西	552 (278)	県立 大 和 東	154 (238)		
県立 希 望 ヶ 丘	579 (358)	県立 多 摩	681 (278)	県立 湘 南 台(注)4	551 (259)	県立 大 和 西	351 (278)		
県立 旭	353 (318)	県立 生 田 東	247 (318)	県立 鶴 嶺(注)5	451 (398)	県立 座 間	531 (278)		
県立 横 浜 旭 陵(注)6	142 (238)	県立 生 田	497 (358)	県立 茅 ヶ 崎(注)4	466 (299)	県立 綾 瀬(注)4	403 (339)		
県立 横 浜 緑 園	256 (278)	県立 川 崎 北(注)4	276 (299)	県立 茅 ヶ 崎 北 陵	362 (278)	県立 綾 瀬 西	229 (318)		
県立 松 陽	348 (278)	県立 百 合 丘	350 (358)	県立 茅 ヶ 崎 西 浜	423 (358)	希望校未定	790		
県立 瀬 谷	352 (318)	県立 菅 生	232 (358)	県立 寒 川	130 (278)	小 計	43,660 (33,424)		
県立 横 浜 平 沼	543 (318)	県立 麻 生 津	283 (318)	県立 高 塚 江 南	368 (318)	(2) 普通科(併設型中学校からの入学定員(注)7)			
県立 光 陵	282 (278)	川崎市立 高 津	458 (278)	県立 平 塚 湘 風	245 (238)	学校名	希望者数 (入学定員)		
県立 保 土 ヶ 谷	205 (318)	県立 上 溝	511 (238)	県立 平 塚 磯	96 (238)	横浜市立 南	157 (160)		
県立 上 矢 部(注)4	196 (259)	県立 相 模 原	360 (278)	県立 大 磯	329 (278)	川崎市立 川 崎	118 (120)		
県立 舞 岡	293 (318)	県立 上 鶴 間(注)4	285 (299)	県立 二 宮(注)4	163 (259)	小 計	275 (280)		
県立 横 浜 桜 陽	207 (310)	県立 麻 溝 台	457 (358)	県立 秦 野	440 (278)	全日制 普通科 計	希望者数 (定員)		
横浜市立 桜 丘	448 (318)	県立 城 山	240 (278)	県立 秦 野 曾 屋	236 (278)		43,935 (33,704)		
横浜市立 戸 塚	747 (318)	県立 上 溝 南	377 (358)	県立 伊 志 田(注)5	317 (278)				
県立 永 谷	68 (199)	県立 橋 本(注)4,6	368 (299)	県立 伊 勢 原(注)4,6	393 (259)				
県立 横 浜 清 陵(注)6	435 (278)	県立 相 模 田 名	253 (278)	県立 小 田 原	475 (318)				

(注)1 募集定員は、来年度の各学校の普通科の定員です。

2 併設型高等学校における募集定員です。なお、川崎市立川崎高等学校普通科は、令和3年度入学生から募集を停止しています。

3 連携募集(45名)を含みます。

4 インクルーシブ教育実践推進校特別募集(21名)を含みます。

5 海外帰国生徒特別募集を含みます。神奈川総合10名、東10名、新城10名、相模原弥栄5名、鶴嶺15名、伊志田10名、西湘10名

6 在県外国人等特別募集を含みます。新栄7名、横浜旭陵7名、横浜清陵13名、県立川崎12名、大師10名、橋本10名、相模原弥栄10名、高浜7名、伊勢原10名、愛川10名、大和南10名

7 併設型高等学校は、併設型中学校からの入学者選抜試験を行いません。

第11表 県内公立高等学校進学希望者の高等学校別希望状況 (2)

2 全日制専門学科 (単位:人) (注)1

(1) 農業に関する学科

学 校 名	希望者数 (募集定員)
県立 平塚農商	177 (156)
県立 相原	193 (117)
県立 三浦初声	21 (39)
県立 中央農業	173 (195)
県立 吉田島	99 (117)
希望校未定	0

(2) 工業に関する学科

学 校 名	希望者数 (募集定員)
県立 神奈川工業	435 (313)
県立 商工	83 (118)
県立 磯子工業	146 (234)
県立 川崎工業	112 (238)
県立 向の岡工業	140 (234)
県立 横須賀工業	194 (234)
県立 平塚工業	129 (238)
県立 藤沢工業	115 (238)
県立 小田原城北工業	158 (234)
川崎市立 川崎総合科学	236 (195)
希望校未定	4

(3) 商業に関する学科

学 校 名	希望者数 (募集定員)
県立 商工	80 (118)
県立 平塚農商	116 (158)
県立 小田原東	80 (118)
県立 相原	166 (118)
県立 厚木商業	208 (158)
横浜市立 横浜商業	304 (238)
川崎市立 幸	85 (118)
希望校未定	7

(注)1 募集定員は、来年度の専門学科別各学校の定員です。

2 併設型高等学校における募集定員です。

3 海外帰国生徒特別募集(25名)を含みます。

4 在県外国人等特別募集(4名)を含みます。

5 併設型高等学校は、併設型中学校からの入学者選抜試験を行いません。

3 全日制総合学科 (単位:人) (注)1

(4) 水産に関する学科

学 校 名	希望者数 (募集定員)
県立 海洋科学	107 (156)

(5) 家庭に関する学科

学 校 名	希望者数 (募集定員)
県立 吉田島	42 (39)
川崎市立 川崎	44 (39)
希望校未定	0

(6) 看護に関する学科

学 校 名	希望者数 (募集定員)
県立 二俣川看護福祉	106 (78)

(7) 福祉に関する学科

学 校 名	希望者数 (募集定員)
県立 二俣川看護福祉	50 (78)
県立 横須賀南	34 (78)
県立 津久井	14 (39)
川崎市立 川崎	30 (39)
希望校未定	0

(8) 理数に関する学科

学 校 名	希望者数 (募集定員)
横浜市立 横浜サイエンスフロンティア(注2)	267 (158)
川崎市立 川崎総合科学	51 (39)
希望校未定	2

(9) 国際に関する学科

学 校 名	希望者数 (募集定員)
横浜市立 横浜商業(注)4	51 (39)
川崎市立 橘	45 (39)
希望校未定	5

(10) 国際関係に関する学科

学 校 名	希望者数 (募集定員)
県立 横浜国際(注)3	250 (183)

(11) 音楽に関する学科

学 校 名	希望者数 (募集定員)
県立 相模原弥栄	36 (39)

(12) 美術に関する学科

学 校 名	希望者数 (募集定員)
県立 白山	39 (39)
県立 上矢部	28 (39)
県立 相模原弥栄	72 (39)
希望校未定	0

(13) 体育に関する学科

学 校 名	希望者数 (募集定員)
県立 相模原弥栄	96 (78)
県立 厚木北	56 (39)
川崎市立 橘	54 (39)
希望校未定	1

(14) 総合産業に関する学科

学 校 名	希望者数 (募集定員)
県立 神奈川総合産業	254 (238)

(15) 舞台芸術に関する学科

学 校 名	希望者数 (募集定員)
県立 神奈川総合	64 (30)

全日制 専門学科 小計

5,259 (5,510)

(16) 専門学科 (併設型中学校からの入学生定員(注)5)

学 校 名	希望者数 (募集定員)
横浜市立 横浜サイエンスフロンティア	80 (80)

全日制 専門学科 計

5,339 (5,590)

3 全日制総合学科 (単位:人) (注)1

学 校 名	希望者数 (募集定員)
県立 鶴見総合(注)2	291 (278)
県立 金沢総合	361 (278)
県立 麻生総合	87 (230)
県立 藤沢総合(注)2	345 (278)
県立 秦野総合	176 (238)
県立 座間総合(注)2	289 (238)
横浜市立 みなと総合(注)2	516 (238)
機須賀市立 横須賀総合	587 (320)
希望校未定	8

全日制 総合学科 計

2,660 (2,098)

(注)1 募集定員は、来年度の各学校の総合学科の定員です。

2 在県外国人等特別募集を含みます。

鶴見総合20名、藤沢総合7名、

座間総合10名、みなと総合6名

第11表 県内公立高等学校進学希望者の高等学校別希望状況（3）

4 定時制普通科 (単位：人) (注)1

学 校 名	希望者数 (募集定員)
県立 横 浜 翠 嵐	6 (105)
県立 希 望 ヶ 丘	12 (70)
県立 希 望 ヶ 丘	12 (70)
県立 川 崎 須 賀	24 (70)
県立 川 崎 須 賀	13 (70)
県立 追 浜	7 (70)
県立 高 浜	13 (70)
県立 湘 南	9 (70)
県立 小 田 原	2 (70)
県立 茅 ヶ 崎	3 (70)
県立 厚 木 清 南	39 (105)
県立 伊 勢 原	8 (70)
県立 津 久 井	2 (70)
県立 横 浜 明 朋 (注)2	104 (280)
県立 相 模 向 陽 館 (注)2	159 (280)
横浜市立 戸 塚	9 (140)
川崎市立 川 崎	29 (140)
川崎市立 橘	8 (70)
川崎市立 高 津	13 (70)
希 望 校 未 定	20
<b>定時制 普通科 計</b>	<b>480 (1,890)</b>

(注)1 募集定員は、来年度の各学校の普通科の定員です。

(注)2 在県外国人等特別募集を含みます。

横浜明朋14名、相模向陽館20名

5 定時制専門学科 (単位：人)

(1)工業に関する学科

学 校 名	希望者数 (募集定員)
県立 神 奈 川 工 業	9 (140)
県立 小 田 原 城 北 工 業	5 (35)
川崎市立 川 崎 総 合 科 学	3 (35)
希 望 校 未 定	0

(2)商業に関する学科

学 校 名	希望者数 (募集定員)
川崎市立 川 崎 総 合 科 学	3 (35)
<b>定時制 専門学科 計</b>	<b>20 (245)</b>

(注)募集定員は、来年度の専門学科別各学校の定員です。

6 定時制総合学科 (単位：人)

学 校 名	希望者数 (募集定員)
県立 磯 子 工 業	2 (70)
県立 向 の 岡 工 業	6 (70)
県立 神 奈 川 総 合 産 業	19 (105)
県立 秦 野 総 合	2 (70)
横浜市立 横 浜 総 合	203 (360)
横須賀市立 横 須 賀 総 合	30 (70)
希 望 校 未 定	0
<b>定時制 総合学科 計</b>	<b>262 (745)</b>

(注)募集定員は、来年度の各学校の総合学科の定員です。

7 通信制普通科 (単位：人)

学 校 名	希望者数 (募集定員)
県立 横 浜 修 悠 館	200 (1,250)
県立 厚 木 清 南	55 (270)
希 望 校 未 定	58
<b>通信制 普通科 計</b>	<b>313 (1,520)</b>

(注)募集定員は、来年度の各学校の普通科の定員です。