

令和4年度 公立中学校等卒業予定者の進路希望の状況

本件は、神奈川県が実施した「公立中学校等卒業予定者の進路希望調査」の調査結果を集計し、とりまとめたものです。

- 1 調査期日 令和4年10月20日
- 2 調査対象 県内の公立中学校407校（分校3校を含む）及び義務教育学校後期課程4校を令和5年3月に卒業する予定の者（67,984人）
- 3 調査事項 令和4年度卒業予定者に関する次の事項
 - （1）高等学校本科（全日制、定時制、通信制課程）及び別科への進学希望者数
 - （2）その他の学校（中等教育学校後期課程、高等専門学校、特別支援学校高等部）への進学希望者数
 - （3）専修学校等への進・入学希望者数
 - （4）就職希望者数
 - （5）その他の進路希望者数
 - （6）県内公立高等学校の課程別・学科別・学校別進学希望者数

※公立高等学校への入学志願状況ではありません。

令和4年11月

神奈川県教育委員会

目 次

| | | |
|--|-------|----|
| 用語の定義 | ----- | 1 |
| 結果の概要 | ----- | 3 |
| I 概況 | ----- | 3 |
| II 高等学校等進学希望状況 | ----- | 4 |
| 統計表 | ----- | 11 |
| 第1表 総括表 | ----- | 12 |
| 第2表 総括表〈構成比〉 | ----- | 13 |
| 第3表 高等学校(全日制の課程)への 普通科・専門学科・総合学科別進学希望状況 | ----- | 14 |
| 第4表 高等学校(全日制の課程)への 普通科・専門学科・総合学科別進学希望状況〈構成比〉 | ----- | 15 |
| 第5表 高等学校(定時制の課程)への 普通科・専門学科・総合学科別進学希望状況 | ----- | 16 |
| 第6表 高等学校(定時制の課程)への 普通科・専門学科・総合学科別進学希望状況〈構成比〉 | ----- | 17 |
| 第7表 高等学校(通信制の課程)、高等学校別科、中等教育学校後期課程、 高等専門学校、特別支援学校への進学希望状況 | ----- | 18 |
| 第8表 県内公立高等学校(全日制の課程)専門学科への進学希望状況 | ----- | 19 |
| 第9表 県内公立高等学校(定時制の課程)専門学科への進学希望状況 | ----- | 21 |
| 第10表 県内公立高等学校(全日制の課程)普通科 進学希望者の市区町村別進学希望状況 | ----- | 22 |
| 第11表 県内公立高等学校進学希望者の高等学校別希望状況 | ----- | 23 |

用語の定義

1 卒業予定者

令和5年3月に公立中学校及び義務教育学校後期課程を卒業予定の者をいいます。

2 高等学校等進学希望者

高等学校本科（全日制、定時制、通信制課程）、高等学校別科（注1）、中等教育学校後期課程、高等専門学校、特別支援学校高等部へ進学を希望する者をいいます。

なお、陸上自衛隊高等工科大学に入学を希望する者は、少年自衛官制度により高等学校の通信教育を受けるので、高等学校本科（通信制）進学希望者に含みます。

（注1）高等学校別科とは、中学校若しくはこれに準ずる学校若しくは義務教育学校を卒業した者若しくは中等教育学校前期課程を修了した者又は文部科学大臣の定めるところにより、これと同等以上の学力があると認められた者に対して、簡易な程度において、特別の技能教育を施すことを目的とする課程です。修業年限は1年以上です。

3 専修学校・各種学校進入学希望者

専修学校高等課程（注2）、一般課程（注3）又は各種学校（注4）に進学、入学を希望する者をいいます。（注5）

（注2）専修学校高等課程とは、中学校若しくはこれに準ずる学校若しくは義務教育学校を卒業した者若しくは中等教育学校前期課程を修了した者又は文部科学大臣の定めるところにより、これと同等以上の学力があると認められた者を入学資格とする課程です。

（注3）専修学校一般課程とは、特に入学資格を定めない課程です。

（注4）各種学校とは、洋裁学校や予備校等で、特に入学資格を定めていない学校です。学校教育法及び各種学校設置基準によります。

（注5）専修学校と同時に高等学校通信制に進学を希望する場合（技能連携校）は、『高等学校等進学希望者』として扱います。

4 公共職業能力開発施設等入校希望者

公共職業能力開発施設等（注6）に入校を希望している者をいいますが、同時に2又は3の定義に該当する学校にも進学又は入学を希望している場合は、『高等学校等進学希望者』又は『専修学校・各種学校進入学希望者』として扱います。

（注6）公共職業能力開発施設とは、職業能力開発促進法に基づき設置された施設です。

学校教育法以外の法律に基づき設置された、給与が支給されない教育訓練機関へ入校を希望している者も、『公共職業能力開発施設等入校希望者』として扱っています。

5 就職希望者

就職を希望する者をいいます。就職とは、給料、賃金、利潤、報酬その他経常的収入を得る仕事（自営業を含む）に就くことをいいますが、家事手伝いや臨時的な仕事に就くことは就職に含みません。

6 その他の進路希望者

前記2から5以外の進路を希望する者で、高等学校への進学準備、フリースクール、家事手伝い、長期にわたる入院・療養、福祉施設等（注7）、海外の高等学校等に入学を希望する者などをいいます。

（注7）福祉施設等希望者とは、児童福祉施設、更生施設、授産施設、自立支援法施設等への入所又は通所を希望している者をいいます。

7 進路希望未決定者

調査期日現在において、希望する進路が未定の者をいいます。

なお、進路希望未決定者のうち「調査したが、検討中の者」には、調査を行ったが回答がなかった者を含みます。「調査できなかった者」のうち、「不登校（ただし、調査できた者を除く）」とは、調査年度において調査期日までの間に不登校のため連続又は断続して概ね15日以上欠席した者をいい（注8）、「その他」とは、「不登校（ただし、調査できた者を除く）」以外で、調査期日の時点で学校に在籍したまま留学しているなど、連絡がつかなかった者をいいます。

（注8）「調査年度において調査期日までの間に不登校のため連続又は断続して概ね15日以上欠席した者」であっても、調査できた者は上記2から6又は7「調査したが、検討中の者」のいずれかの区分に含まれています。

8 希望校を決めていない者

調査期日現在において、全日制、定時制、通信制の県内公立高等学校への進学を希望する者のうち、希望する学科を決めているが、いずれの高等学校かを決めていない者をいいます。

※ 表中の符号の用法は、次のとおりです。

- 「—」 …… 計数がない場合
- 「…」 …… 調査対象とならなかった場合
- 「0.0」 …… 計数が単位未満の場合

結果の概要

I 概況 (表1及び図1参照)

令和4年度(令和5年3月)の公立中学校及び義務教育学校後期課程の卒業予定者の進路希望状況は、表1のとおりです。

表1 公立中学校等卒業予定者の進路希望状況〔総括表〕

| 区分 | 令和4年度(A) | | 令和3年度(B) | | 増減(A)-(B) | |
|------------------|----------|--------|----------|--------|-----------|-------|
| | 人数(人) | 構成比(%) | 人数(人) | 構成比(%) | 人数(人) | ポイント |
| 卒業予定者総数 | 67,984 | 100.0 | 67,081 | 100.0 | 903 | |
| 高等学校等進学希望者 | 65,902 | 96.9 | 64,898 | 96.7 | 1,004 | 0.2 |
| 専修学校高等課程進学希望者 | 183 | 0.3 | 277 | 0.4 | △ 94 | △ 0.1 |
| 専修学校一般課程等入学希望者 | 24 | 0.0 | 44 | 0.1 | △ 20 | △ 0.1 |
| 公共職業能力開発施設等入校希望者 | - | - | 3 | 0.0 | △ 3 | △ 0.0 |
| 就職希望者(就職のみ) | 54 | 0.1 | 77 | 0.1 | △ 23 | △ 0.0 |
| その他の進路希望者 | 97 | 0.1 | 84 | 0.1 | 13 | 0.0 |
| 進路希望未決定者 | 1,724 | 2.5 | 1,698 | 2.5 | 26 | 0.0 |

(注) 構成比(%)は、卒業予定者総数に対する割合で、小数点以下第2位を四捨五入しているため、内訳の計が100.0にならない場合があります。

過去10年間の卒業予定者総数及び高等学校等進学希望者数並びに進学希望率及び就職希望率の推移は、図1のとおりです。

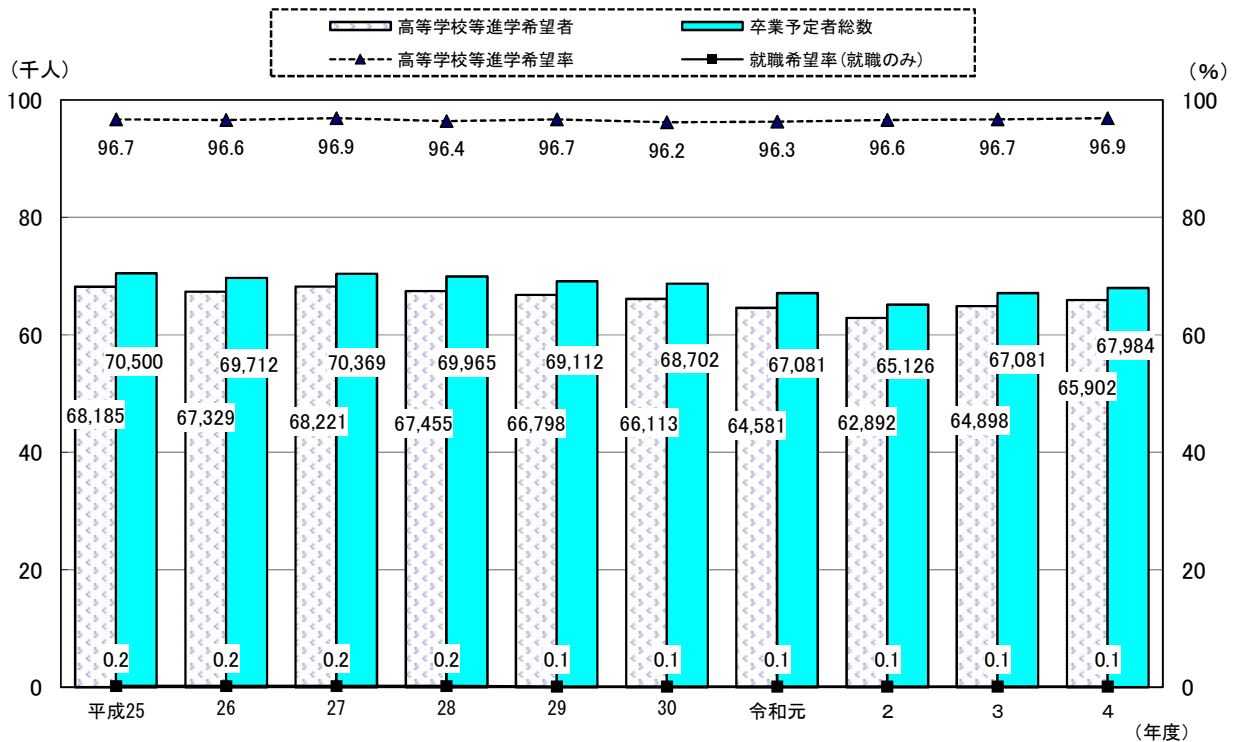


図1 卒業予定者総数及び高等学校等進学希望者数並びに進学希望率及び就職希望率の推移

II 高等学校等進学希望状況

1 高等学校本科進学希望状況（表2及び図2参照）

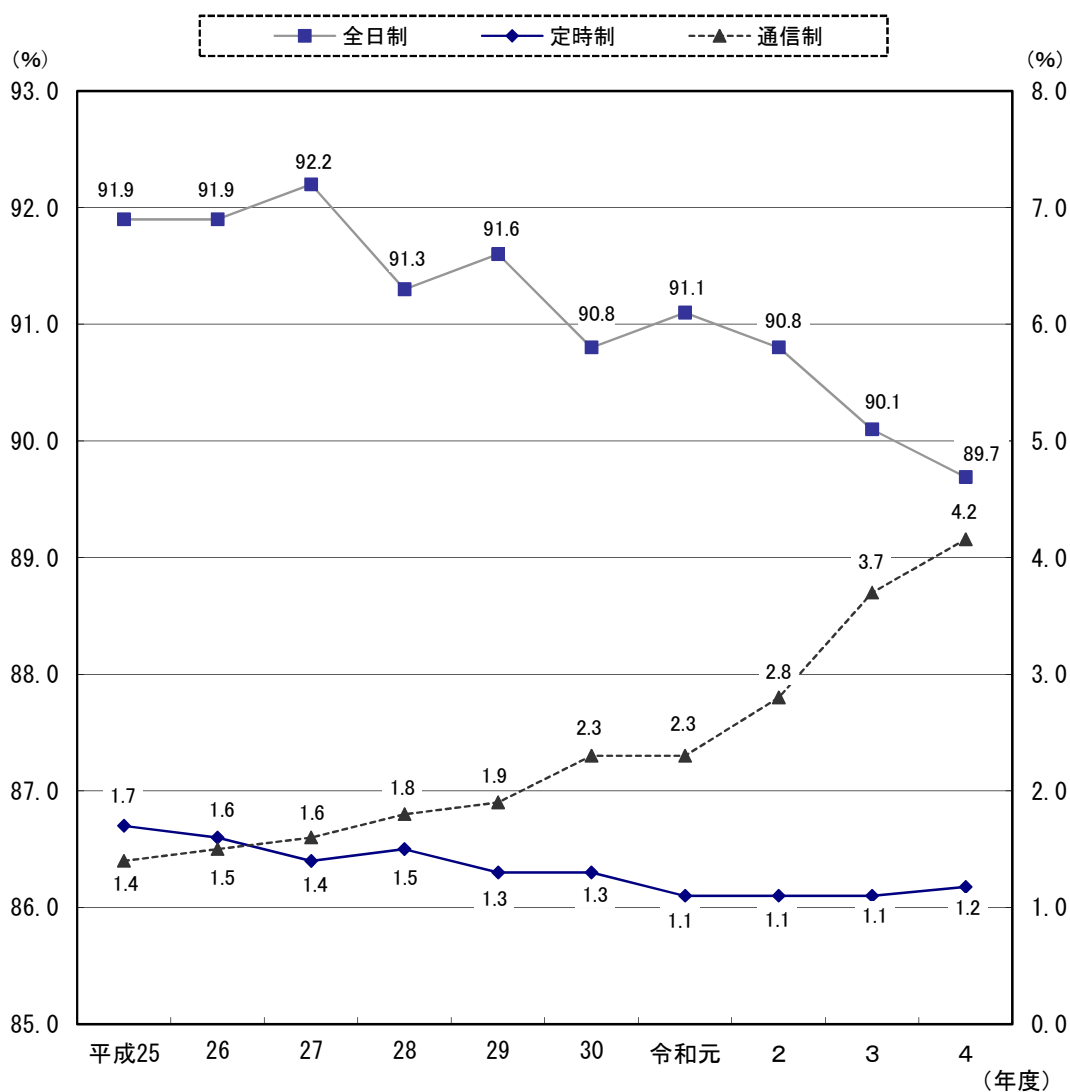
高等学校本科への課程別進学希望状況は、表2及び図2のとおりです。

表2 高等学校本科 課程別進学希望状況

| 区 分 | 令和4年度(A) | | 令和3年度(B) | | 増減(A)-(B) | |
|-------|----------|--------|----------|--------|-----------|-------|
| | 人数(人) | 構成比(%) | 人数(人) | 構成比(%) | 人数(人) | ポイント |
| 全 日 制 | 60,975 | 89.7 | 60,424 | 90.1 | 551 | △ 0.4 |
| 定 時 制 | 800 | 1.2 | 771 | 1.1 | 29 | 0.1 |
| 通 信 制 | 2,826 | 4.2 | 2,457 | 3.7 | 369 | 0.5 |

(注) 構成比(%)は、卒業予定者総数に対する割合で、小数点以下第2位を四捨五入しています。

(令和4年度卒業予定者総数 67,984人 令和3年度卒業予定者総数 67,081人)



※全日時の推移は図左の軸目盛を、定時制・通信制の推移は図右の軸目盛を参照してください。

図2 高等学校本科 課程別進学希望状況の推移

2 高等学校（全日制）進学希望者（表3から表4及び図3から図4参照）

高等学校（全日制）進学希望者の県内・県外別、国公・私立別進学希望状況は、表3及び図3のとおりです。

表3 県内公立・県内私立・県外国公立・県外私立別高等学校（全日制）進学希望状況

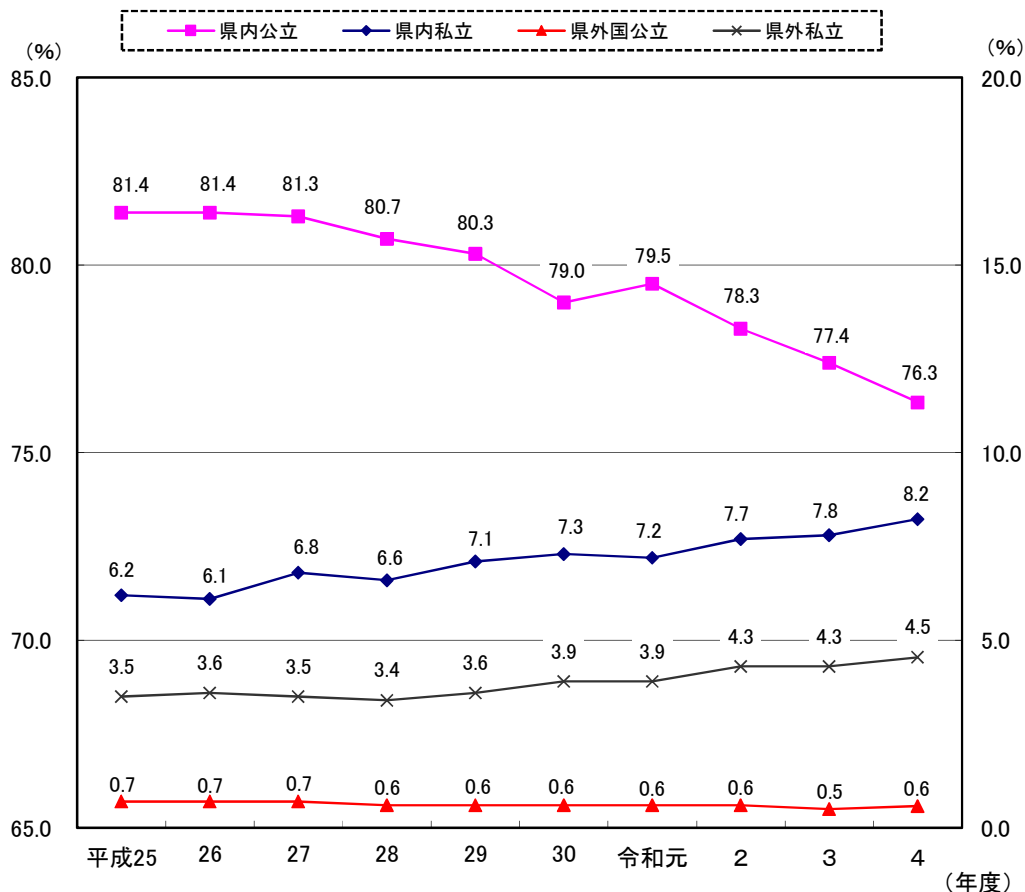
| 区分 | 令和4年度(A) | | 令和3年度(B) | | 増減(A)-(B) | | (参考) 令和3年度進路状況 | |
|------------|----------|--------|----------|--------|-----------|-------|-------------------|--------|
| | 人数(人) | 構成比(%) | 人数(人) | 構成比(%) | 人数(人) | ポイント | 人数(人) | 構成比(%) |
| 高等学校(全日制)計 | 60,975 | 89.7 | 60,424 | 90.1 | 551 | △ 0.4 | 59,956 | 89.3 |
| 県内公立高等学校 | 51,899 | 76.3 | 51,934 | 77.4 | △ 35 | △ 1.1 | 39,582 | 59.0 |
| 県内私立高等学校 | 5,595 | 8.2 | 5,246 | 7.8 | 349 | 0.4 | 15,070 | 22.5 |
| 県外国公立高等学校 | 391 | 0.6 | 349 | 0.5 | 42 | 0.1 | 536 | 0.8 |
| 県外私立高等学校 | 3,090 | 4.5 | 2,895 | 4.3 | 195 | 0.2 | 4,768 | 7.1 |

(注) 1 構成比(%)は、卒業予定者総数に対する割合で、小数点以下第2位を四捨五入しています。

(令和4年度卒業予定者総数 67,984人 令和3年度卒業予定者総数 67,081人)

2 令和3年度進路状況の人数は、令和3年度公立中学校等卒業者の進路状況調査(令和4年8月9日公表)によるものです。

構成比(%)は、令和3年度卒業生総数67,124人に対する割合で、小数点以下第2位を四捨五入しています。



※県内公立の推移は図左の軸目盛を、県内私立・県外国公立・県外私立の推移は図右の軸目盛を参照してください。

図3 県内公立・県内私立・県外国公立・県外私立別高等学校(全日制)進学希望状況の推移

高等学校(全日制)進学希望者の普通科・専門学科・総合学科別進学希望状況は、表4及び図4のとおりです。

表4 高等学校(全日制)学科別進学希望状況

| 区 分 | 令和4年度(A) | | 令和3年度(B) | | 増減(A)-(B) | |
|---------|----------|--------|----------|--------|-----------|-------|
| | 人数(人) | 構成比(%) | 人数(人) | 構成比(%) | 人数(人) | ポイント |
| 全 日 制 計 | 60,975 | 100.0 | 60,424 | 100.0 | 551 | |
| 普 通 科 | 52,693 | 86.4 | 52,125 | 86.3 | 568 | 0.1 |
| 専 門 学 科 | 5,570 | 9.1 | 5,602 | 9.3 | △ 32 | △ 0.2 |
| 総 合 学 科 | 2,712 | 4.4 | 2,697 | 4.5 | 15 | △ 0.1 |

(注) 構成比(%)は、全日制高等学校進学希望者総数に対する割合で、小数点以下第2位を四捨五入しているため、内訳の計が100.0にならない場合があります。

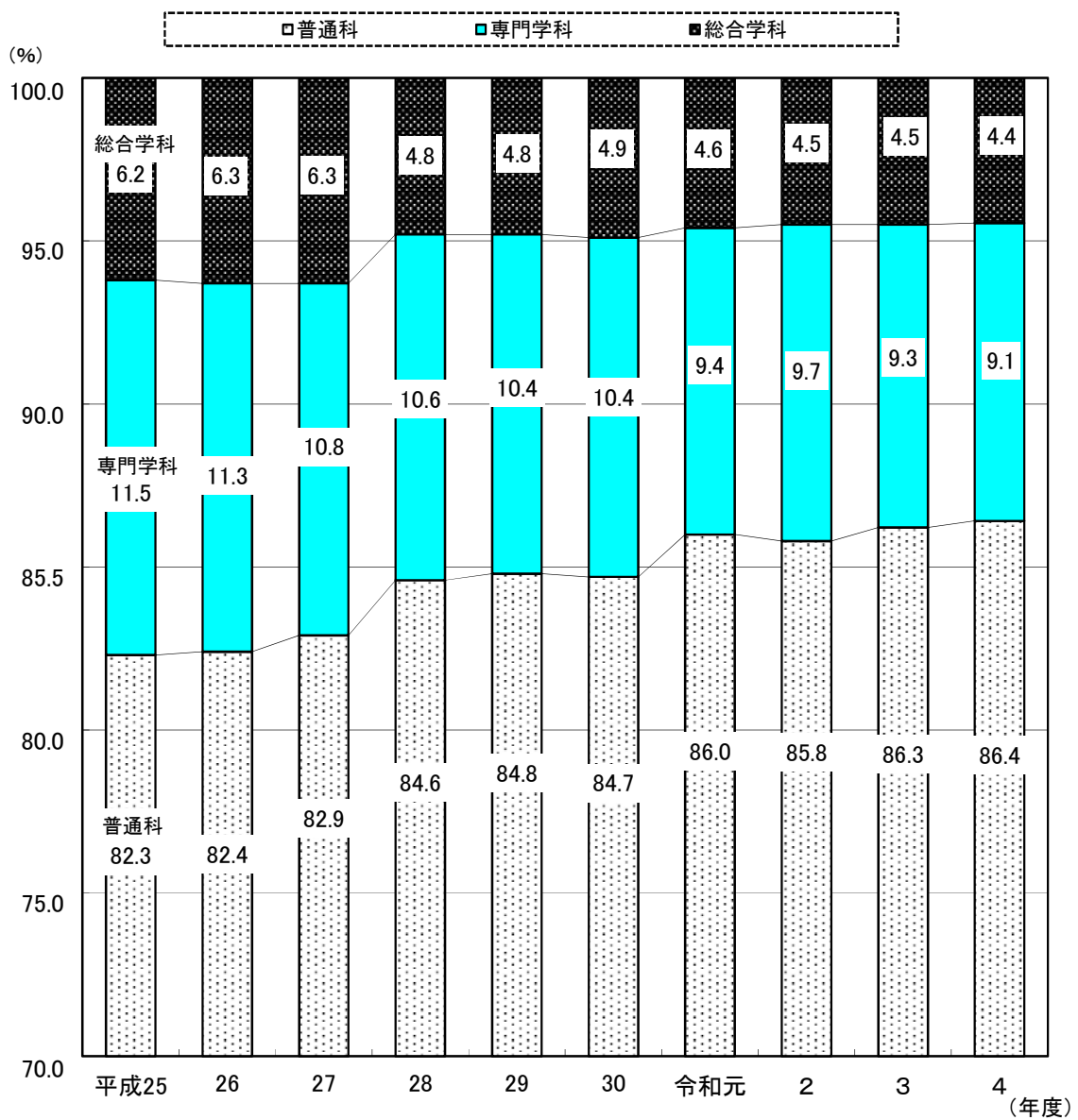


図4 高等学校(全日制)学科別進学希望状況の推移

3 高等学校（定時制）進学希望者（表5から表6及び図5参照）

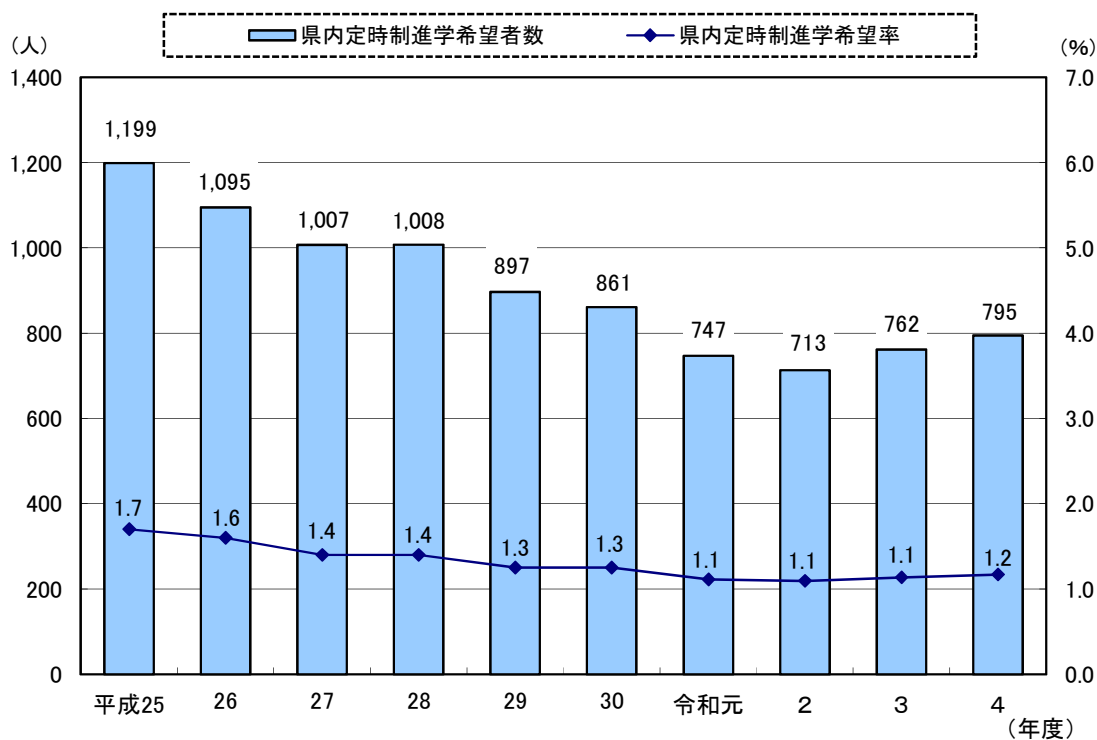
高等学校（定時制）への進学希望者の状況は、表5及び図5のとおりです。

表5 高等学校（定時制）進学希望状況

| 区 分 | 令和4年度（A） | | 令和3年度（B） | | 増減（A）－（B） | |
|-----------------|----------|--------|----------|--------|-----------|-------|
| | 人数（人） | 構成比（%） | 人数（人） | 構成比（%） | 人数（人） | ポイント |
| 定 時 制 計 | 800 | 1.2 | 771 | 1.1 | 29 | 0.1 |
| 県 内 公 立 高 等 学 校 | 795 | 1.2 | 762 | 1.1 | 33 | 0.1 |
| 県 内 私 立 高 等 学 校 | … | … | … | … | … | … |
| 県 外 公 立 高 等 学 校 | 5 | 0.0 | 9 | 0.0 | △ 4 | △ 0.0 |
| 県 外 私 立 高 等 学 校 | | | | | | |

（注） 構成比（%）は、卒業予定者総数に対する割合で、小数点以下第2位を四捨五入しています。

（令和4年度卒業予定者総数 67,984人 令和3年度卒業予定者総数 67,081人）



（注）定時制進学希望率は、卒業予定者総数に対する割合で、小数点以下第2位を四捨五入しています。

図5 県内高等学校（定時制）進学希望状況の推移

県内高等学校（定時制）進学希望者の学科別進路希望状況は、表6のとおりです。

表6 県内高等学校（定時制）学科別進学希望状況

| 区 分 | 令和4年度（A） | | 令和3年度（B） | | 増減（A）－（B） | |
|---------|----------|--------|----------|--------|-----------|-------|
| | 人数（人） | 構成比（%） | 人数（人） | 構成比（%） | 人数（人） | ポイント |
| 定 時 制 計 | 795 | 100.0 | 762 | 100.0 | 33 | |
| 普 通 科 | 467 | 58.7 | 480 | 63.0 | △ 13 | △ 4.3 |
| 専 門 学 科 | 26 | 3.3 | 20 | 2.6 | 6 | 0.7 |
| 総 合 学 科 | 302 | 38.0 | 262 | 34.4 | 40 | 3.6 |

（注）構成比（%）は、県内高等学校（定時制）進学希望者総数に対する割合で、小数点以下第2位を四捨五入しているため、内訳の計が100.0にならない場合があります。

4 高等学校（通信制）進学希望者（表7及び図6参照）

高等学校（通信制）への進学希望者の状況は、表7及び図6のとおりです。

表7 高等学校（通信制）進学希望状況

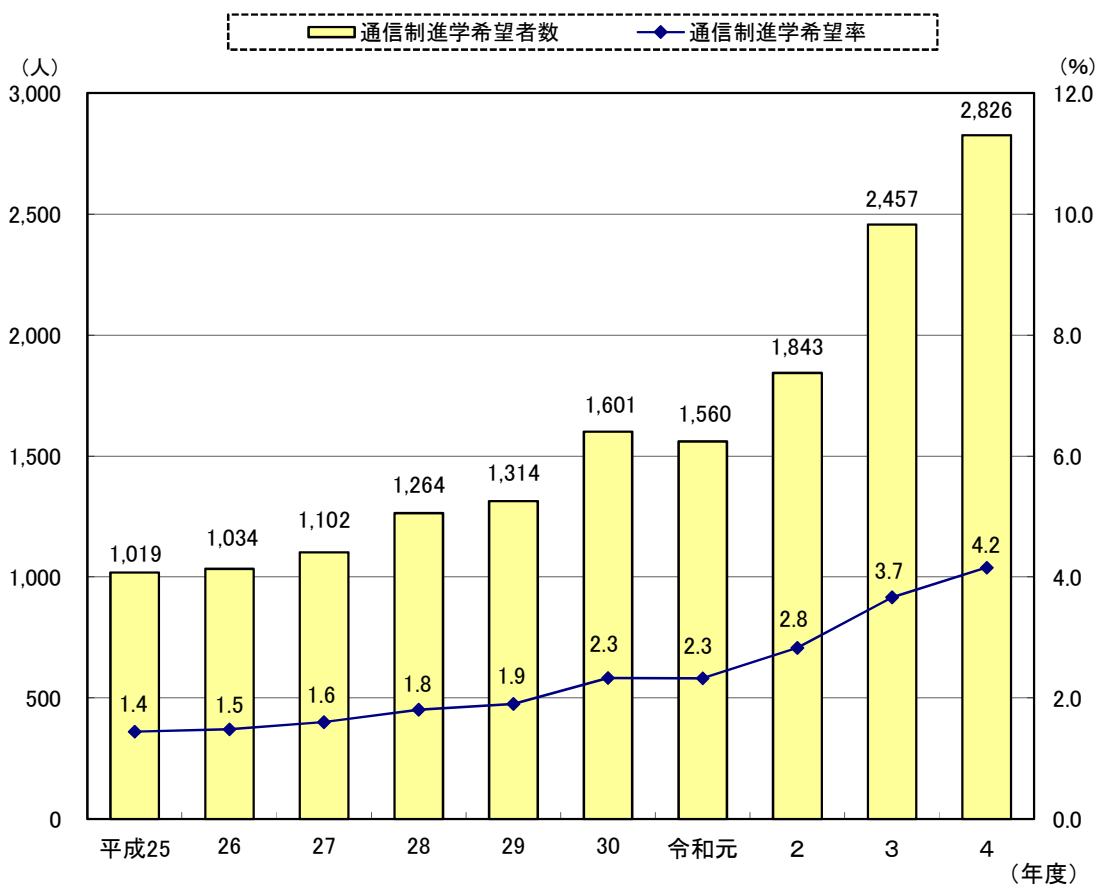
| 区 分 | 令和4年度（A） | | 令和3年度（B） | | 増減（A）－（B） | |
|-----------|----------|--------|----------|--------|-----------|-------|
| | 人数（人） | 構成比（%） | 人数（人） | 構成比（%） | 人数（人） | ポイント |
| 通 信 制 計 | 2,826 | 4.2 | 2,457 | 3.7 | 369 | 0.5 |
| 県内 県立高等学校 | 283 | 0.4 | 313 | 0.5 | △ 30 | △ 0.1 |
| 県内 私立高等学校 | 845 | 1.2 | 625 | 0.9 | 220 | 0.3 |
| 県外 公立高等学校 | 15 | 0.0 | 1 | 0.0 | 14 | 0.0 |
| 県外 私立高等学校 | 1,683 | 2.5 | 1,518 | 2.3 | 165 | 0.2 |

(注) 1 県内にキャンパス(通学する校舎)がある場合でも、本部所在地が県外であれば「県外」に区分されます。

(例：飛鳥未来高等学校、クラーク記念国際高等学校、星槎国際高等学校)

2 構成比(%)は、卒業予定者総数に対する割合で、小数点以下第2位を四捨五入しています。

(令和4年度卒業予定者総数 67,984人 令和3年度卒業予定者総数 67,081人)



(注) 通信制進学希望率は、卒業予定者総数に対する割合で、小数点以下第2位を四捨五入しています。

図6 高等学校（通信制）進学希望状況の推移

5 特別支援学校高等部進学希望者（表8及び図7参照）

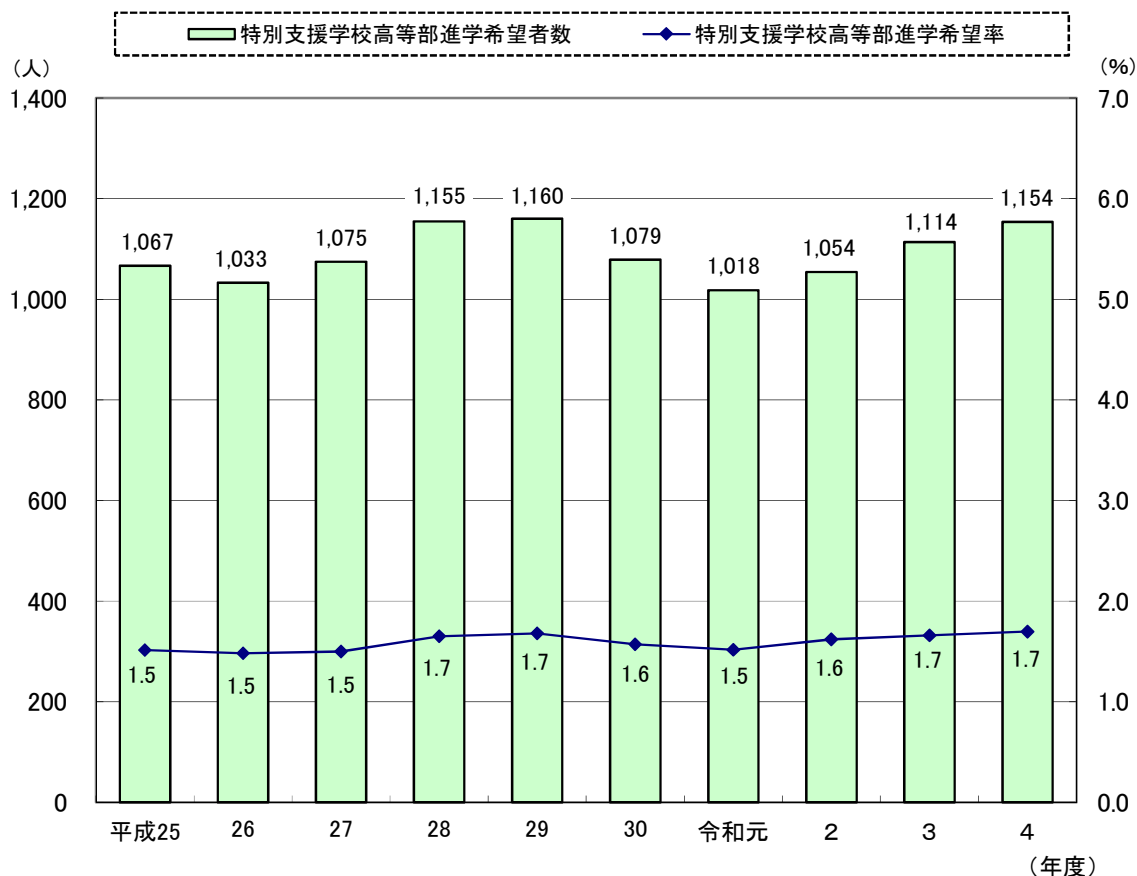
特別支援学校高等部への進学希望者の状況は、表8及び図7のとおりです。

表8 特別支援学校高等部進学希望状況

| 区 分 | 令和4年度（A） | | 令和3年度（B） | | 増減（A）－（B） | |
|-----------|----------|--------|----------|--------|-----------|------|
| | 人数（人） | 構成比（%） | 人数（人） | 構成比（%） | 人数（人） | ポイント |
| 特別支援学校高等部 | 1,154 | 1.7 | 1,114 | 1.7 | 40 | 0.0 |

（注）構成比（%）は、卒業予定者総数に対する割合で、小数点以下第2位を四捨五入しています。

（令和4年度卒業予定者総数 67,984人 令和3年度卒業予定者総数 67,081人）



（注）特別支援学校高等部進学希望率は、卒業予定者総数に対する割合で、小数点以下第2位を四捨五入しています。

図7 特別支援学校高等部進学希望状況の推移

統計表

1 統計表中の符号の用法は、次のとおりです。

| | | |
|-------|-------|---------------|
| 「—」 | | 計数がない場合 |
| 「…」 | | 調査対象とならなかった場合 |
| 「0.0」 | | 計数が単位未満の場合 |

2 構成比は四捨五入しているため、合計が100.0にならない場合があります。

第2表 総括表<構成比>

| 区分 | (A) | 高等学校等進学科 | | | | | | | | | | 希望者 | | (B) | (C)専修学校 一般課程等 | (D) | (E) | (F) | (G)進路希望未決定者 | | | | | |
|---|-------|----------|------|------|------|-----|------|-----|-----|-----|-----|-----|------------|-----|------------------|-----|-----|-----|-------------|-----|----------------|----------------|----------------------|---|
| | | 高等学 | | | 校 | | | 校 | | | 等進学 | | 高等学 校別科 | | | | | | | | 中等教 育学 校 | 高等専 門学 校 | 特別 高等 支援 学校 | |
| | | 日 | | 制 | | 定 | | 時 | | 制 | | 通 | | | | | | | | | | | | |
| | | 公 | 私 | 公 | 立 | 公 | 立 | 公 | 立 | 公 | 立 | 公 | | | | | | | | | | | | 立 |
| 令和4年10月20日 | 96.9 | 89.7 | 76.3 | 8.2 | 0.6 | 4.5 | 1.2 | 1.2 | 0.0 | 4.2 | 0.0 | - | 0.2 | 1.7 | 0.3 | 0.0 | 0.0 | - | 0.1 | 0.1 | 1.6 | 0.8 | 0.1 | |
| 令和3年10月20日 | 96.7 | 90.1 | 77.4 | 7.8 | 0.5 | 4.3 | 1.1 | 1.1 | 0.0 | 3.7 | 0.0 | - | 0.2 | 1.7 | 0.4 | 0.0 | 0.0 | - | 0.1 | 0.1 | 1.7 | 0.7 | 0.1 | |
| 令和2年10月20日 | 96.6 | 90.8 | 78.3 | 7.7 | 0.6 | 4.3 | 1.1 | 1.1 | 0.0 | 2.8 | 0.0 | - | 0.2 | 1.6 | 0.4 | 0.0 | 0.1 | - | 0.1 | 0.1 | 2.0 | 0.6 | 0.1 | |
| 令和元年10月20日 | 96.3 | 91.1 | 79.5 | 7.2 | 0.6 | 3.9 | 1.1 | 1.1 | 0.0 | 2.3 | 0.0 | - | 0.2 | 1.5 | 0.3 | 0.0 | 0.0 | - | 0.1 | 0.2 | 1.9 | 0.9 | 0.1 | |
| 平成30年10月20日 | 96.2 | 90.8 | 79.0 | 7.3 | 0.6 | 3.9 | 1.3 | 1.3 | 0.0 | 2.3 | 0.0 | - | 0.2 | 1.6 | 0.2 | 0.0 | 0.1 | - | 0.1 | 0.2 | 2.3 | 0.7 | 0.1 | |
| 平成29年10月20日 | 96.7 | 91.6 | 80.3 | 7.1 | 0.6 | 3.6 | 1.3 | 1.3 | 0.0 | 1.9 | 0.0 | - | 0.2 | 1.7 | 0.4 | 0.0 | 0.1 | - | 0.1 | 0.1 | 1.9 | 0.7 | 0.1 | |
| 平成28年10月20日 | 96.4 | 91.3 | 80.7 | 6.6 | 0.6 | 3.4 | 1.5 | 1.4 | 0.0 | 1.8 | 0.0 | - | 0.2 | 1.7 | 0.4 | 0.0 | 0.1 | - | 0.1 | 0.2 | 2.1 | 0.6 | 0.1 | |
| 平成27年10月20日 | 96.9 | 92.2 | 81.3 | 6.8 | 0.7 | 3.5 | 1.4 | 1.4 | 0.0 | 1.6 | 0.0 | 0.0 | 0.2 | 1.5 | 0.5 | 0.1 | 0.1 | - | 0.2 | 0.2 | 2.1 | 2.1 | 0.1 | |
| 平成26年10月20日 | 96.6 | 91.9 | 81.4 | 6.1 | 0.7 | 3.6 | 1.6 | 1.6 | 0.0 | 1.5 | 0.0 | - | 0.2 | 1.5 | 0.5 | 0.0 | 0.1 | - | 0.2 | 0.2 | 2.3 | 2.3 | 0.1 | |
| 平成25年10月20日 | 96.7 | 91.9 | 81.4 | 6.2 | 0.7 | 3.5 | 1.7 | 1.7 | 0.0 | 1.4 | 0.0 | - | 0.2 | 1.5 | 0.5 | 0.0 | 0.1 | - | 0.2 | 0.2 | 2.1 | 2.1 | 0.1 | |
| 鶴見区・神奈川区・港北区 | 100.0 | 96.5 | 89.1 | 73.5 | 8.5 | 1.1 | 6.0 | 0.9 | 0.9 | - | 4.8 | - | 0.1 | 1.6 | 0.1 | - | 0.0 | - | 0.0 | 0.2 | 1.8 | 1.4 | 0.0 | |
| 緑区・青葉区・都筑区 | 100.0 | 97.9 | 90.6 | 72.7 | 8.2 | 0.9 | 8.8 | 0.5 | 0.5 | - | 5.3 | - | 0.3 | 1.3 | 0.3 | - | 0.0 | - | 0.0 | 0.2 | 0.8 | 0.6 | 0.1 | |
| 旭区・瀬谷区・泉区 | 100.0 | 97.3 | 89.4 | 79.1 | 7.8 | 0.6 | 1.8 | 1.2 | 1.1 | 0.0 | 4.3 | - | 0.2 | 2.3 | 0.3 | - | - | - | 0.0 | 0.1 | 1.4 | 0.8 | 0.0 | |
| 西区・保土ヶ谷区・戸塚区 | 100.0 | 95.6 | 88.1 | 77.1 | 8.1 | 0.5 | 2.5 | 1.5 | 1.5 | 0.0 | 3.8 | - | 0.2 | 2.0 | 0.1 | - | 0.0 | - | 0.1 | 0.0 | 2.6 | 1.5 | 0.0 | |
| 南区・港南区・栄区 | 100.0 | 96.1 | 87.4 | 77.9 | 7.3 | 0.5 | 1.7 | 3.0 | 3.0 | - | 3.7 | - | 0.1 | 1.9 | 0.3 | - | 0.0 | - | 0.1 | 0.1 | 2.6 | 0.7 | 0.0 | |
| 中区・磯子区・金沢区 | 100.0 | 96.1 | 88.3 | 76.7 | 9.1 | 0.6 | 2.0 | 2.2 | 2.2 | - | 3.7 | - | 0.2 | 1.8 | 0.1 | - | - | - | 0.1 | 0.1 | 2.4 | 1.2 | 0.1 | |
| 川崎区・幸区・中原区 | 100.0 | 94.8 | 87.2 | 69.5 | 6.5 | 0.8 | 10.3 | 1.5 | 1.5 | 0.0 | 4.3 | - | 0.1 | 1.7 | 0.7 | - | 0.2 | - | 0.1 | 0.0 | 3.2 | 1.0 | 0.0 | |
| 高津区・多摩区・宮前区・麻生区 | 100.0 | 97.0 | 90.6 | 69.1 | 8.1 | 0.8 | 12.6 | 0.6 | 0.6 | 0.0 | 3.8 | - | 0.2 | 1.7 | 0.1 | - | 0.1 | - | 0.0 | 0.1 | 1.9 | 0.8 | 0.0 | |
| 相模原市(緑区・中央区・南区) | 100.0 | 98.1 | 89.5 | 77.4 | 6.5 | 0.6 | 5.0 | 0.9 | 0.8 | 0.0 | 5.6 | 0.0 | 0.5 | 1.7 | 0.5 | - | - | - | 0.1 | 0.2 | 0.8 | 0.3 | 0.1 | |
| 横須賀市・逗子市・三浦市・葉山町 | 100.0 | 97.5 | 90.8 | 80.0 | 8.8 | 0.3 | 1.6 | 1.6 | 1.6 | - | 3.5 | - | 0.2 | 1.5 | 0.0 | - | - | - | 0.1 | 0.3 | 1.3 | 0.7 | 0.1 | |
| 鎌倉市・藤沢市 | 100.0 | 97.5 | 90.8 | 78.2 | 10.4 | 0.5 | 1.8 | 0.7 | 0.7 | - | 4.4 | - | 0.2 | 1.2 | 0.0 | - | 0.0 | - | 0.1 | 0.2 | 1.2 | 0.9 | 0.2 | |
| 茅ヶ崎市・寒川町 | 100.0 | 95.4 | 89.7 | 78.8 | 8.9 | 0.2 | 1.8 | 0.6 | 0.6 | - | 3.6 | - | 0.1 | 1.4 | 0.4 | - | - | - | 0.1 | 0.1 | 2.9 | 1.2 | - | |
| 平塚市・大磯町・二宮町・中井町 | 100.0 | 97.0 | 91.4 | 79.2 | 10.4 | 0.3 | 1.6 | 0.5 | 0.5 | - | 2.7 | - | 0.3 | 2.0 | 0.3 | - | - | - | 0.2 | 0.2 | 1.2 | 0.9 | 0.1 | |
| 秦野市・伊勢原市 | 100.0 | 98.0 | 91.2 | 80.8 | 8.7 | 0.2 | 1.6 | 1.0 | 1.0 | - | 3.4 | - | 0.2 | 2.1 | 0.1 | - | 0.0 | - | 0.1 | 0.1 | 0.8 | 0.6 | 0.1 | |
| 小田原市・南足柄市・大井町・松田町・山北町 開成町・箱根町・真鶴町・湯河原町 | 100.0 | 98.3 | 93.2 | 81.3 | 8.9 | 0.2 | 2.8 | 0.5 | 0.5 | - | 2.6 | - | 0.4 | 1.7 | 0.1 | - | - | - | 0.1 | 0.2 | 0.6 | 0.7 | - | |
| 厚木市・海老名市・愛川町・清川村 | 100.0 | 96.7 | 89.0 | 79.5 | 7.4 | 0.5 | 1.6 | 1.4 | 1.4 | - | 4.1 | - | 0.2 | 1.8 | 0.9 | - | 0.0 | - | 0.3 | 0.1 | 1.3 | 0.6 | 0.1 | |
| 大和市・壺間市・綾瀬市 | 100.0 | 97.8 | 90.1 | 79.2 | 8.1 | 0.3 | 2.5 | 2.1 | 2.1 | - | 4.0 | - | 0.1 | 1.6 | 0.4 | - | 0.0 | - | - | 0.1 | 1.2 | 0.3 | 0.1 | |

(注) 1 (G)進路希望未決定者の内訳については、平成28年度実施調査からの調査項目です。
 2 (G)進路希望未決定者の「不登校(ただし、調査できた者を除く)」とは、調査できなかった者のうち、調査年度において調査期日までの間に不登校のため進路又は断続して概ね15日以上欠席した者をいいます。
 3 ※「調査年度において調査期日までの間に不登校のため進路又は断続して概ね15日以上欠席した者」は、(A)から(F)又は(G)「調査した者」のいずれかの区分に含まれています。
 4 構成比は全体に対する割合で計算し、小数点以下第2位を四捨五入しているため、内訳の計が100.0にならない場合があります。

第3表 高等学校(全日制の課程)への普通科・専門学科・総合学科別進学希望状況 (単位:人)

| 区分 | 全日制高等学校進学者数 | | | 希望校を決めていない者 | | | | | | | | | | 県立 | | | | | | 私立 | | | | | | 公立 | | | | | | | | | | | | | |
|--|-------------|--------|-------|-------------|--------|-------|-------|-------|-------|-------|-------|------|------|-------|------|------|-----|------|------|-------|------|------|-----|------|------|-----|------|------|-----|------|------|-----|------|------|--|--|------|--|--|
| | 希望者数 | | | 普通科 | | | 専門学科 | | | 総合学科 | | | 普通科 | | | 専門学科 | | | 総合学科 | | | 普通科 | | | 専門学科 | | | 総合学科 | | | 普通科 | | | 専門学科 | | | 総合学科 | | |
| | 計 | 普通科 | 専門学科 | 総合学科 | 普通科 | 専門学科 | 総合学科 | 普通科 | 専門学科 | 総合学科 | 普通科 | 専門学科 | 総合学科 | 普通科 | 専門学科 | 総合学科 | 普通科 | 専門学科 | 総合学科 | 普通科 | 専門学科 | 総合学科 | 普通科 | 専門学科 | 総合学科 | 普通科 | 専門学科 | 総合学科 | 普通科 | 専門学科 | 総合学科 | 普通科 | 専門学科 | 総合学科 | | | | | |
| 令和4年10月20日 | 60,975 | 52,693 | 5,570 | 2,712 | 39,706 | 3,894 | 1,721 | 3,751 | 1,292 | 941 | 592 | 1 | 1 | 5,397 | 160 | 38 | 298 | 86 | 7 | 2,949 | 137 | 4 | | | | | | | | | | | | | | | | | |
| 令和3年10月20日 | 60,424 | 52,125 | 5,602 | 2,697 | 39,566 | 4,073 | 1,549 | 3,579 | 1,247 | 1,103 | 790 | 19 | 8 | 5,111 | 104 | 31 | 285 | 60 | 4 | 2,794 | 99 | 2 | | | | | | | | | | | | | | | | | |
| 令和2年10月20日 | 59,150 | 50,761 | 5,709 | 2,680 | 38,671 | 4,067 | 1,496 | 3,410 | 1,308 | 1,150 | 859 | 4 | 9 | 4,889 | 138 | 10 | 303 | 62 | 5 | 2,629 | 130 | 10 | | | | | | | | | | | | | | | | | |
| 令和元年10月20日 | 61,109 | 52,537 | 5,743 | 2,829 | 39,335 | 4,090 | 1,603 | 3,996 | 1,310 | 1,184 | 1,774 | 15 | 4 | 4,685 | 115 | 25 | 308 | 70 | 6 | 2,439 | 143 | 7 | | | | | | | | | | | | | | | | | |
| 平成30年10月20日 | 62,412 | 52,883 | 6,500 | 3,029 | 40,682 | 4,668 | 1,860 | 3,721 | 1,491 | 1,110 | 766 | 3 | 1 | 4,855 | 127 | 38 | 335 | 84 | 12 | 2,524 | 127 | 8 | | | | | | | | | | | | | | | | | |
| 平成29年10月20日 | 63,282 | 53,651 | 6,589 | 3,042 | 41,621 | 4,691 | 1,942 | 3,766 | 1,549 | 1,057 | 880 | 18 | 1 | 4,698 | 145 | 31 | 333 | 71 | 5 | 2,353 | 115 | 6 | | | | | | | | | | | | | | | | | |
| 平成28年10月20日 | 63,892 | 54,059 | 6,767 | 3,066 | 42,202 | 5,037 | 1,967 | 3,844 | 1,405 | 1,067 | 956 | 9 | - | 4,457 | 129 | 22 | 328 | 81 | 6 | 2,272 | 106 | 4 | | | | | | | | | | | | | | | | | |
| 平成27年10月20日 | 64,881 | 53,763 | 6,999 | 4,119 | 41,588 | 5,097 | 2,992 | 3,650 | 1,537 | 1,070 | 1,209 | 15 | 17 | 4,626 | 122 | 19 | 368 | 82 | 15 | 2,322 | 146 | 6 | | | | | | | | | | | | | | | | | |
| 平成26年10月20日 | 64,035 | 52,781 | 7,251 | 4,003 | 41,152 | 5,264 | 2,995 | 3,533 | 1,637 | 945 | 1,190 | 21 | 19 | 4,124 | 116 | 22 | 402 | 80 | 18 | 2,380 | 133 | 4 | | | | | | | | | | | | | | | | | |
| 平成25年10月20日 | 64,757 | 53,265 | 7,459 | 4,033 | 41,324 | 5,368 | 3,052 | 3,577 | 1,676 | 909 | 1,433 | 27 | 42 | 4,194 | 140 | 18 | 415 | 83 | 7 | 2,322 | 165 | 5 | | | | | | | | | | | | | | | | | |
| 鶴見区・神奈川区・港北区 | 4,942 | 4,261 | 455 | 226 | 2,848 | 195 | 133 | 517 | 233 | 93 | 58 | - | - | 466 | 8 | - | 55 | 4 | - | 317 | 15 | - | | | | | | | | | | | | | | | | | |
| 緑区・青葉区・都筑区 | 4,998 | 4,647 | 300 | 51 | 3,510 | 168 | 11 | 152 | 106 | 40 | 24 | - | - | 443 | 9 | - | 41 | 9 | - | 477 | 8 | - | | | | | | | | | | | | | | | | | |
| 旭区・瀬谷区・泉区 | 3,723 | 3,300 | 297 | 126 | 2,556 | 221 | 70 | 295 | 60 | 52 | 43 | - | - | 317 | 6 | 3 | 19 | 3 | 1 | 70 | 7 | - | | | | | | | | | | | | | | | | | |
| 西区・保土ヶ谷区・戸塚区 | 3,573 | 3,138 | 309 | 126 | 2,271 | 177 | 32 | 417 | 98 | 94 | 34 | 1 | - | 310 | 18 | - | 14 | 7 | - | 92 | 8 | - | | | | | | | | | | | | | | | | | |
| 南区・港南区・栄区 | 3,160 | 2,690 | 292 | 178 | 1,693 | 179 | 87 | 529 | 105 | 90 | 133 | - | - | 262 | 2 | - | 13 | 3 | 1 | 60 | 3 | - | | | | | | | | | | | | | | | | | |
| 中区・磯子区・金沢区 | 2,988 | 2,394 | 283 | 311 | 1,638 | 189 | 170 | 365 | 79 | 141 | 13 | - | - | 300 | 7 | - | 15 | 4 | - | 63 | 4 | - | | | | | | | | | | | | | | | | | |
| 川崎市 | 3,726 | 3,122 | 475 | 129 | 1,582 | 119 | 122 | 801 | 324 | 6 | 8 | - | - | 271 | 7 | - | 27 | 8 | - | 423 | 17 | 1 | | | | | | | | | | | | | | | | | |
| 高津区・多摩区・宮前区・麻生区 | 5,382 | 4,975 | 328 | 79 | 3,279 | 157 | 76 | 460 | 119 | 3 | 13 | - | - | 462 | 17 | - | 35 | 10 | - | 726 | 25 | - | | | | | | | | | | | | | | | | | |
| 相模原市(緑区・中央区・南区) | 5,120 | 4,348 | 653 | 119 | 3,639 | 591 | 113 | 12 | 17 | 1 | 53 | - | 1 | 354 | 18 | 1 | 21 | 11 | 3 | 269 | 16 | - | | | | | | | | | | | | | | | | | |
| 横須賀市・逗子市・三浦市・葉山町 | 3,601 | 2,688 | 376 | 537 | 2,149 | 319 | 154 | 107 | 38 | 382 | 25 | - | - | 337 | 12 | - | 8 | 4 | 1 | 62 | 3 | - | | | | | | | | | | | | | | | | | |
| 鎌倉市・藤沢市 | 4,418 | 3,907 | 282 | 229 | 3,205 | 201 | 203 | 50 | 41 | 24 | 80 | - | - | 480 | 23 | 1 | 13 | 8 | 1 | 79 | 9 | - | | | | | | | | | | | | | | | | | |
| 茅ヶ崎市・寒川町 | 2,270 | 2,090 | 135 | 45 | 1,802 | 113 | 35 | 9 | 16 | 5 | 15 | - | - | 216 | 5 | 5 | 4 | - | - | 44 | 1 | - | | | | | | | | | | | | | | | | | |
| 平塚市・大磯町・二宮町・中井町 | 2,434 | 1,990 | 384 | 60 | 1,661 | 357 | 45 | 9 | 14 | 3 | 20 | - | - | 257 | 7 | 12 | 4 | 3 | - | 39 | 3 | - | | | | | | | | | | | | | | | | | |
| 秦野市・伊勢原市 | 1,959 | 1,697 | 155 | 107 | 1,474 | 140 | 106 | 1 | 2 | 1 | 10 | - | - | 183 | 3 | - | 1 | 4 | - | 28 | 6 | - | | | | | | | | | | | | | | | | | |
| 小田原市・藤原市・大井町・松田町・山北町 開成町・箱根町・真鶴町・湯河原町 | 2,349 | 2,029 | 275 | 45 | 1,744 | 259 | 30 | 2 | 9 | 1 | 4 | - | - | 210 | 2 | 12 | 4 | 2 | - | 65 | 3 | 2 | | | | | | | | | | | | | | | | | |
| 厚木市・海老名市・愛川町・清川村 | 3,086 | 2,677 | 340 | 69 | 2,356 | 319 | 62 | 5 | 6 | 3 | 4 | - | - | 247 | 6 | 4 | 14 | 4 | - | 51 | 5 | - | | | | | | | | | | | | | | | | | |
| 大和市・座間市・綾瀬市 | 3,246 | 2,740 | 231 | 275 | 2,289 | 190 | 272 | 20 | 25 | 2 | 55 | - | - | 282 | 10 | - | 10 | 2 | - | 84 | 4 | 1 | | | | | | | | | | | | | | | | | |

第4表 高等学校(全日制の課程)への普通科・専門学科・総合学科別進学希望状況<構成比>

(単位：%)

| 区分 | 全日制高等学校進学者数 | | | 希望校を決めていない者 | | | | | | | | | | | | | | | | | | |
|--|-------------|------|------|-------------|------|------|-----|------|------|------|------|------|-----|------|------|-----|-----|-----|-----|------|-----|-----|
| | 校数 | | | 公立 | | | 公立 | | | 私立 | | | 私立 | | | | | | | | | |
| | 普通科 | 専門学科 | 総合学科 | 普通科 | 専門学科 | 総合学科 | 普通科 | 専門学科 | 総合学科 | 普通科 | 専門学科 | 総合学科 | 普通科 | 専門学科 | 総合学科 | | | | | | | |
| 令和4年10月20日 | 100.0 | 86.4 | 9.1 | 4.4 | 65.1 | 6.4 | 2.8 | 6.2 | 2.1 | 1.5 | 1.0 | 0.0 | 0.0 | 8.9 | 0.3 | 0.1 | 0.5 | 0.1 | 0.0 | 4.8 | 0.2 | 0.0 |
| 令和3年10月20日 | 100.0 | 86.3 | 9.3 | 4.5 | 65.5 | 6.7 | 2.6 | 5.9 | 2.1 | 1.8 | 1.3 | 0.0 | 0.0 | 8.5 | 0.2 | 0.1 | 0.5 | 0.1 | 0.0 | 4.6 | 0.2 | 0.0 |
| 令和2年10月20日 | 100.0 | 85.8 | 9.7 | 4.5 | 65.4 | 6.9 | 2.5 | 5.8 | 2.2 | 1.9 | 1.5 | 0.0 | 0.0 | 8.3 | 0.2 | 0.0 | 0.5 | 0.1 | 0.0 | 4.4 | 0.2 | 0.0 |
| 令和元年10月20日 | 100.0 | 86.0 | 9.4 | 4.6 | 64.4 | 6.7 | 2.6 | 6.5 | 2.1 | 1.9 | 2.9 | 0.0 | 0.0 | 7.7 | 0.2 | 0.0 | 0.5 | 0.1 | 0.0 | 4.0 | 0.2 | 0.0 |
| 平成30年10月20日 | 100.0 | 84.7 | 10.4 | 4.9 | 65.2 | 7.5 | 3.0 | 6.0 | 2.4 | 1.8 | 1.2 | 0.0 | 0.0 | 7.8 | 0.2 | 0.1 | 0.5 | 0.1 | 0.0 | 4.0 | 0.2 | 0.0 |
| 平成29年10月20日 | 100.0 | 84.8 | 10.4 | 4.8 | 65.8 | 7.4 | 3.1 | 6.0 | 2.4 | 1.7 | 1.4 | 0.0 | 0.0 | 7.4 | 0.2 | 0.0 | 0.5 | 0.1 | 0.0 | 3.7 | 0.2 | 0.0 |
| 平成28年10月20日 | 100.0 | 84.6 | 10.6 | 4.8 | 66.1 | 7.9 | 3.1 | 6.0 | 2.2 | 1.7 | 1.5 | 0.0 | - | 7.0 | 0.2 | 0.0 | 0.5 | 0.1 | 0.0 | 3.6 | 0.2 | 0.0 |
| 平成27年10月20日 | 100.0 | 82.9 | 10.8 | 6.3 | 64.1 | 7.9 | 4.6 | 5.6 | 2.4 | 1.6 | 1.9 | 0.0 | 0.0 | 7.1 | 0.2 | 0.0 | 0.6 | 0.1 | 0.0 | 3.6 | 0.2 | 0.0 |
| 平成26年10月20日 | 100.0 | 82.4 | 11.3 | 6.3 | 64.3 | 8.2 | 4.7 | 5.5 | 2.6 | 1.5 | 1.9 | 0.0 | 0.0 | 6.4 | 0.2 | 0.0 | 0.6 | 0.1 | 0.0 | 3.7 | 0.2 | 0.0 |
| 平成25年10月20日 | 100.0 | 82.3 | 11.5 | 6.2 | 63.8 | 8.3 | 4.7 | 5.5 | 2.6 | 1.4 | 2.2 | 0.0 | 0.1 | 6.5 | 0.2 | 0.0 | 0.6 | 0.1 | 0.0 | 3.6 | 0.3 | 0.0 |
| 鶴見区・神奈川区・港北区 | 100.0 | 86.2 | 9.2 | 4.6 | 57.6 | 3.9 | 2.7 | 10.5 | 4.7 | 1.9 | 1.2 | - | - | 9.4 | 0.2 | - | 1.1 | 0.1 | - | 6.4 | 0.3 | - |
| 緑区・青葉区・都筑区 | 100.0 | 93.0 | 6.0 | 1.0 | 70.2 | 3.4 | 0.2 | 3.0 | 2.1 | 0.8 | 0.5 | - | - | 8.9 | 0.2 | - | 0.8 | 0.2 | - | 9.5 | 0.2 | - |
| 旭区・瀬谷区・泉区 | 100.0 | 88.6 | 8.0 | 3.4 | 68.7 | 5.9 | 1.9 | 7.9 | 1.6 | 1.4 | 1.2 | - | - | 8.5 | 0.2 | 0.1 | 0.5 | 0.1 | 0.0 | 1.9 | 0.2 | - |
| 西区・保土ヶ谷区・戸塚区 | 100.0 | 87.8 | 8.6 | 3.5 | 63.6 | 5.0 | 0.9 | 11.7 | 2.7 | 2.6 | 1.0 | 0.0 | - | 8.7 | 0.5 | - | 0.4 | 0.2 | - | 2.6 | 0.2 | - |
| 南区・港南区・栄区 | 100.0 | 85.1 | 9.2 | 5.6 | 53.6 | 5.7 | 2.8 | 16.7 | 3.3 | 2.8 | 4.2 | - | - | 8.3 | 0.1 | - | 0.4 | 0.1 | 0.0 | 1.9 | 0.1 | - |
| 中区・磯子区・金沢区 | 100.0 | 80.1 | 9.5 | 10.4 | 54.8 | 6.3 | 5.7 | 12.2 | 2.6 | 4.7 | 0.4 | - | - | 10.0 | 0.2 | - | 0.5 | 0.1 | - | 2.1 | 0.1 | - |
| 川崎区・幸区・中原区 | 100.0 | 83.8 | 12.7 | 3.5 | 42.7 | 3.2 | 3.3 | 21.5 | 8.7 | 0.2 | 0.2 | - | - | 7.3 | 0.2 | - | 0.7 | 0.2 | - | 11.4 | 0.5 | 0.0 |
| 高津区・多摩区・宮前区・麻生区 | 100.0 | 92.4 | 6.1 | 1.5 | 60.9 | 2.9 | 1.4 | 8.5 | 2.2 | 0.1 | 0.2 | - | - | 8.6 | 0.3 | - | 0.7 | 0.2 | - | 13.5 | 0.5 | - |
| 相模原市(緑区・中央区・南区) | 100.0 | 84.9 | 12.8 | 2.3 | 71.1 | 11.5 | 2.2 | 0.2 | 0.3 | 0.0 | 1.0 | - | 0.0 | 6.9 | 0.4 | 0.0 | 0.4 | 0.2 | 0.1 | 5.3 | 0.3 | - |
| 横須賀市・逗子市・三浦市・葉山町 | 100.0 | 74.6 | 10.4 | 14.9 | 59.7 | 8.9 | 4.3 | 3.0 | 1.1 | 10.6 | 0.7 | - | - | 9.4 | 0.3 | - | 0.2 | 0.1 | 0.0 | 1.7 | 0.1 | - |
| 鎌倉市・藤沢市 | 100.0 | 88.4 | 6.4 | 5.2 | 72.5 | 4.5 | 4.6 | 1.1 | 0.9 | 0.5 | 1.8 | - | - | 10.9 | 0.5 | 0.0 | 0.3 | 0.2 | 0.0 | 1.8 | 0.2 | - |
| 茅ヶ崎市・寒川町 | 100.0 | 92.1 | 5.9 | 2.0 | 79.4 | 5.0 | 1.5 | 0.4 | 0.7 | 0.2 | 0.7 | - | - | 9.5 | 0.2 | 0.2 | 0.2 | - | - | 1.9 | 0.0 | - |
| 平塚市・大磯町・二宮町・中井町 | 100.0 | 81.8 | 15.8 | 2.5 | 68.2 | 14.7 | 1.8 | 0.4 | 0.6 | 0.1 | 0.8 | - | - | 10.6 | 0.3 | 0.5 | 0.2 | 0.1 | - | 1.6 | 0.1 | - |
| 秦野市・伊勢原市 | 100.0 | 86.6 | 7.9 | 5.5 | 75.2 | 7.1 | 5.4 | 0.1 | 0.1 | 0.1 | 0.5 | - | - | 9.3 | 0.2 | - | 0.1 | 0.2 | - | 1.4 | 0.3 | - |
| 小田原市・藤原市・大井町・松田町・山北町 開成町・箱根町・真鶴町・湯河原町 | 100.0 | 86.4 | 11.7 | 1.9 | 74.2 | 11.0 | 1.3 | 0.1 | 0.4 | 0.0 | 0.2 | - | - | 8.9 | 0.1 | 0.5 | 0.2 | 0.1 | - | 2.8 | 0.1 | 0.1 |
| 厚木市・海老名市・愛川町・清川村 | 100.0 | 86.7 | 11.0 | 2.2 | 76.3 | 10.3 | 2.0 | 0.2 | 0.2 | 0.1 | 0.1 | - | - | 8.0 | 0.2 | 0.1 | 0.5 | 0.1 | - | 1.7 | 0.2 | - |
| 大和市・座間市・綾瀬市 | 100.0 | 84.4 | 7.1 | 8.5 | 70.5 | 5.9 | 8.4 | 0.6 | 0.8 | 0.1 | 1.7 | - | - | 8.7 | 0.3 | - | 0.3 | 0.1 | - | 2.6 | 0.1 | 0.0 |

(注) 構成比は全体に対する割合で計算し、小数点以下第2位を四捨五入しているため、内訳の計が100.0にならない場合があります。

第5表 高等学校(定時制の課程)への普通科・専門学科・総合学科別進学希望状況 (単位:人)

| 区分 | 定時制 高等学校 進学希望者 総数 | 県内 | | | | | | | | | | 県外 | | | |
|---|----------------------------|-------|------|-----|------|-----|------|-----|------|-----|------|----|---|----|----|
| | | 県内計 | | 公立 | | 公立 | | 公立 | | 私立 | | | | | |
| | | 普通科 | 専門学科 | 普通科 | 総合学科 | 普通科 | 総合学科 | 普通科 | 総合学科 | 普通科 | 総合学科 | | | | |
| 令和4年10月20日 | 800 | 795 | 467 | 26 | 302 | 386 | 18 | 29 | 77 | 8 | 272 | 4 | - | 1 | 5 |
| 令和3年10月20日 | 771 | 762 | 480 | 20 | 262 | 401 | 14 | 29 | 59 | 6 | 233 | 20 | - | - | 9 |
| 令和2年10月20日 | 728 | 713 | 440 | 22 | 251 | 368 | 12 | 33 | 65 | 10 | 216 | 7 | - | 2 | 15 |
| 令和元年10月20日 | 759 | 747 | 481 | 15 | 251 | 384 | 7 | 30 | 68 | 8 | 218 | 29 | - | 3 | 12 |
| 平成30年10月20日 | 876 | 861 | 490 | 40 | 331 | 406 | 25 | 52 | 71 | 15 | 273 | 13 | - | 6 | 15 |
| 平成29年10月20日 | 908 | 897 | 538 | 26 | 333 | 427 | 14 | 51 | 86 | 12 | 281 | 25 | - | 1 | 11 |
| 平成28年10月20日 | 1,019 | 1,008 | 620 | 74 | 314 | 498 | 54 | 66 | 76 | 15 | 240 | 46 | 5 | 8 | 11 |
| 平成27年10月20日 | 1,017 | 1,007 | 580 | 82 | 345 | 458 | 62 | 82 | 84 | 17 | 257 | 38 | 3 | 6 | 10 |
| 平成26年10月20日 | 1,115 | 1,095 | 648 | 99 | 348 | 508 | 84 | 69 | 84 | 13 | 272 | 56 | 2 | 7 | 20 |
| 平成25年10月20日 | 1,204 | 1,199 | 684 | 89 | 426 | 505 | 71 | 68 | 92 | 12 | 340 | 87 | 6 | 18 | 5 |
| 鶴見区・神奈川区・港北区 | 49 | 49 | 12 | 4 | 33 | 10 | 4 | - | 2 | - | 33 | - | - | - | - |
| 横浜 | 25 | 25 | 6 | 3 | 16 | 6 | 3 | 1 | - | - | 14 | - | - | 1 | - |
| 緑区・青葉区・都筑区 | 48 | 47 | 28 | 2 | 17 | 26 | - | 1 | 2 | 2 | 16 | - | - | - | 1 |
| 旭区・瀬谷区・泉区 | 61 | 60 | 24 | 1 | 35 | 16 | - | - | 8 | 1 | 35 | - | - | - | 1 |
| 西区・保土ヶ谷区・戸塚区 | 110 | 110 | 34 | - | 76 | 32 | - | - | 2 | - | 76 | - | - | - | - |
| 南区・港南区・栄区 | 73 | 73 | 24 | 2 | 47 | 23 | 1 | - | - | 1 | 47 | 1 | - | - | - |
| 中区・磯子区・金沢区 | 64 | 63 | 58 | 1 | 4 | 19 | - | - | 38 | 1 | 4 | 1 | - | - | 1 |
| 川崎 | 36 | 35 | 29 | 3 | 3 | 5 | - | 3 | 24 | 3 | - | - | - | - | 1 |
| 高津区・多摩区・宮前区・麻生区 | 49 | 48 | 36 | 2 | 10 | 35 | 2 | 10 | - | - | - | - | 1 | - | 1 |
| 相模原市(緑区・中央区・南区) | 63 | 63 | 23 | - | 40 | 22 | - | - | - | - | 40 | 1 | - | - | - |
| 横須賀市・逗子市・三浦市・葉山町 | 35 | 35 | 29 | - | 6 | 29 | - | - | - | - | 6 | - | - | - | - |
| 鎌倉市・藤沢市 | 15 | 15 | 14 | 1 | - | 14 | 1 | - | - | - | - | - | - | - | - |
| 茅ヶ崎市・寒川町 | 14 | 14 | 14 | - | - | 14 | - | - | - | - | - | - | - | - | - |
| 平塚市・大磯町・二宮町・中井町 | 22 | 22 | 13 | - | 9 | 13 | - | 8 | - | - | 1 | - | - | - | - |
| 秦野市・伊勢原市 | 12 | 12 | 7 | 5 | - | 7 | 5 | - | - | - | - | - | - | - | - |
| 小田原市・南足柄市・大井町・松田町・山北町 開成町・箱根町・真鶴町・湯河原町 | 50 | 50 | 46 | - | 4 | 46 | - | 4 | - | - | - | - | - | - | - |
| 厚木市・海老名市・愛川町・清川村 | 74 | 74 | 70 | 2 | 2 | 69 | 2 | 2 | 1 | - | - | - | - | - | - |
| 大和市・厩間市・綾瀬市 | | | | | | | | | | | | | | | |

第6表 高等学校(定時制の課程)への普通科・専門学科・総合学科別進学希望状況＜構成比＞ (単位：%)

| 区分 | 定時制 高等学校 進学希望者 総数 | 県内 | | | | | | | | | | 県外 | | | | |
|---|----------------------------|-------|-------|------|------|-------|------|------|------|------|-------------|-----|-----|-----|-----|-----|
| | | 県内計 | | | 公立 | | | 公立 | | | 希望校を決めていない者 | | | | | |
| | | 普通科 | 専門学科 | 総合学科 | 普通科 | 専門学科 | 総合学科 | 普通科 | 専門学科 | 総合学科 | | | | | | |
| 令和4年10月20日 | 100.0 | 99.4 | 58.4 | 3.3 | 37.8 | 48.3 | 2.3 | 3.6 | 9.6 | 1.0 | 34.0 | 0.5 | - | 0.1 | 0.6 | |
| 令和3年10月20日 | 100.0 | 98.8 | 62.3 | 2.6 | 34.0 | 52.0 | 1.8 | 3.8 | 7.7 | 0.8 | 30.2 | 2.6 | - | - | 1.2 | |
| 令和2年10月20日 | 100.0 | 97.9 | 60.4 | 3.0 | 34.5 | 50.5 | 1.6 | 4.5 | 8.9 | 1.4 | 29.7 | 1.0 | - | 0.3 | 2.1 | |
| 令和元年10月20日 | 100.0 | 98.4 | 63.4 | 2.0 | 33.1 | 50.6 | 0.9 | 4.0 | 9.0 | 1.1 | 28.7 | 3.8 | - | 0.4 | 1.6 | |
| 平成30年10月20日 | 100.0 | 98.3 | 55.9 | 4.6 | 37.8 | 46.3 | 2.9 | 5.9 | 8.1 | 1.7 | 31.2 | 1.5 | - | 0.7 | 1.7 | |
| 平成29年10月20日 | 100.0 | 98.8 | 59.3 | 2.9 | 36.7 | 47.0 | 1.5 | 5.6 | 9.5 | 1.3 | 30.9 | 2.8 | - | 0.1 | 1.2 | |
| 平成28年10月20日 | 100.0 | 98.9 | 60.8 | 7.3 | 30.8 | 48.9 | 5.3 | 6.5 | 7.5 | 1.5 | 23.6 | 4.5 | 0.5 | 0.8 | 1.1 | |
| 平成27年10月20日 | 100.0 | 99.0 | 57.0 | 8.1 | 33.9 | 45.0 | 6.1 | 8.1 | 8.3 | 1.7 | 25.3 | 3.7 | 0.3 | 0.6 | 1.0 | |
| 平成26年10月20日 | 100.0 | 98.2 | 58.1 | 8.9 | 31.2 | 45.6 | 7.5 | 6.2 | 7.5 | 1.2 | 24.4 | 5.0 | 0.2 | 0.6 | 1.8 | |
| 平成25年10月20日 | 100.0 | 99.6 | 56.8 | 7.4 | 35.4 | 41.9 | 5.9 | 5.6 | 7.6 | 1.0 | 28.2 | 7.2 | 0.5 | 1.5 | 0.4 | |
| 鶴見区・神奈川区・港北区 | 100.0 | 100.0 | 24.5 | 8.2 | 67.3 | 20.4 | 8.2 | - | 4.1 | - | 67.3 | - | - | - | - | - |
| 緑区・青葉区・都筑区 | 100.0 | 100.0 | 24.0 | 12.0 | 64.0 | 24.0 | 12.0 | 4.0 | - | - | 56.0 | - | - | 4.0 | - | - |
| 旭区・瀬谷区・泉区 | 100.0 | 97.9 | 58.3 | 4.2 | 35.4 | 54.2 | - | 2.1 | 4.2 | 4.2 | 33.3 | - | - | - | 2.1 | 2.1 |
| 西区・保土ヶ谷区・戸塚区 | 100.0 | 98.4 | 39.3 | 1.6 | 57.4 | 26.2 | - | - | 13.1 | 1.6 | 57.4 | - | - | - | - | 1.6 |
| 南区・港南区・栄区 | 100.0 | 100.0 | 30.9 | - | 69.1 | 29.1 | - | - | 1.8 | - | 69.1 | - | - | - | - | - |
| 中区・磯子区・金沢区 | 100.0 | 100.0 | 32.9 | 2.7 | 64.4 | 31.5 | 1.4 | - | - | 1.4 | 64.4 | 1.4 | - | - | - | - |
| 川崎区・幸区・中原区 | 100.0 | 98.4 | 90.6 | 1.6 | 6.3 | 29.7 | - | - | 59.4 | 1.6 | 6.3 | 1.6 | - | - | - | 1.6 |
| 高津区・多摩区・宮前区・麻生区 | 100.0 | 97.2 | 80.6 | 8.3 | 8.3 | 13.9 | - | 8.3 | 66.7 | 8.3 | - | - | - | - | - | 2.8 |
| 相模原市(緑区・中央区・南区) | 100.0 | 98.0 | 73.5 | 4.1 | 20.4 | 71.4 | 4.1 | 20.4 | - | - | - | 2.0 | - | - | - | 2.0 |
| 横須賀市・逗子市・三浦市・葉山町 | 100.0 | 100.0 | 36.5 | - | 63.5 | 34.9 | - | - | - | - | 63.5 | 1.6 | - | - | - | - |
| 鎌倉市・藤沢市 | 100.0 | 100.0 | 82.9 | - | 17.1 | 82.9 | - | - | - | - | 17.1 | - | - | - | - | - |
| 茅ヶ崎市・寒川町 | 100.0 | 100.0 | 93.3 | 6.7 | - | 93.3 | 6.7 | - | - | - | - | - | - | - | - | - |
| 平塚市・大磯町・二宮町・中井町 | 100.0 | 100.0 | 100.0 | - | - | 100.0 | - | - | - | - | - | - | - | - | - | - |
| 秦野市・伊勢原市 | 100.0 | 100.0 | 59.1 | - | 40.9 | 59.1 | - | 36.4 | - | - | 4.5 | - | - | - | - | - |
| 小田原市・南足柄市・大井町・松田町・山北町 開成町・箱根町・真鶴町・湯河原町 | 100.0 | 100.0 | 58.3 | 41.7 | - | 58.3 | 41.7 | - | - | - | - | - | - | - | - | - |
| 厚木市・海老名市・愛川町・清川村 | 100.0 | 100.0 | 92.0 | - | 8.0 | 92.0 | - | 8.0 | - | - | - | - | - | - | - | - |
| 大和市・座間市・綾瀬市 | 100.0 | 100.0 | 94.6 | 2.7 | 2.7 | 93.2 | 2.7 | 2.7 | 1.4 | - | - | - | - | - | - | - |

(注) 構成比は全体に対する割合で計算し、小数点以下第2位を四捨五入しているため、内訳の計が100.0にならない場合があります。

第7表 高等学校(通信制の課程)、高等学校別科、中等教育学校後期課程、高等専門学校、特別支援学校への進学希望状況 (単位:人)

| 区分 | 通 信 制 高 等 学 校 | | | 高 等 学 校 別 科 | | | 中等教育 学校 後期課程 (本科) 全日制 | 高 等 専 門 学 校 | | | 特別支援 学校 高等部 |
|--|---------------|-----|-----|-------------|-------|---|-----------------------------------|-------------|-----|----|-------------------|
| | 計 | 県 | | 計 | 別科 | 計 | | 県 | | 計 | |
| | | 県立 | 私立 | | | | | 県立 | 私立 | | |
| 令和4年10月20日 | 2,826 | 283 | 845 | 15 | 1,683 | 1 | - | 146 | 105 | 41 | 1,154 |
| 令和3年10月20日 | 2,457 | 313 | 625 | 1 | 1,518 | 7 | - | 125 | 73 | 52 | 1,114 |
| 令和2年10月20日 | 1,843 | 201 | 704 | 2 | 936 | 5 | - | 112 | 80 | 32 | 1,054 |
| 令和元年10月20日 | 1,560 | 167 | 619 | 8 | 766 | 3 | - | 132 | 78 | 54 | 1,018 |
| 平成30年10月20日 | 1,601 | 191 | 599 | 7 | 804 | 2 | - | 143 | 93 | 50 | 1,079 |
| 平成29年10月20日 | 1,314 | 193 | 476 | 1 | 644 | 3 | - | 131 | 91 | 40 | 1,160 |
| 平成28年10月20日 | 1,264 | 171 | 462 | 2 | 629 | 4 | - | 121 | 79 | 42 | 1,155 |
| 平成27年10月20日 | 1,102 | 172 | 478 | - | 452 | 8 | 1 | 137 | 84 | 53 | 1,075 |
| 平成26年10月20日 | 1,034 | 177 | 417 | 5 | 435 | 7 | - | 105 | 76 | 29 | 1,033 |
| 平成25年10月20日 | 1,019 | 224 | 428 | 7 | 360 | 6 | - | 132 | 88 | 44 | 1,067 |
| 鶴見区・神奈川区・港北区 | 266 | 8 | 65 | - | 193 | - | - | 5 | 5 | - | 90 |
| 横 緑区・青葉区・都筑区 | 291 | 14 | 118 | - | 159 | - | - | 16 | 15 | 1 | 74 |
| 浜 旭区・瀬谷区・泉区 | 181 | 39 | 36 | - | 106 | - | - | 8 | 4 | 4 | 95 |
| 西 西区・保土ヶ谷区・戸塚区 | 155 | 19 | 50 | 1 | 85 | - | - | 7 | 6 | 1 | 80 |
| 市 南区・港南区・栄区 | 133 | 10 | 47 | - | 76 | - | - | 5 | 3 | 2 | 68 |
| 川 中区・磯子区・金沢区 | 125 | 18 | 40 | - | 67 | - | - | 7 | 5 | 2 | 61 |
| 崎 川崎区・幸区・中原区 | 184 | 8 | 37 | - | 139 | - | - | 4 | 2 | 2 | 72 |
| 崎 高津区・多摩区・宮前区・麻生区 | 228 | 29 | 53 | 1 | 145 | - | - | 14 | 7 | 7 | 99 |
| 相模原市(緑区・中央区・南区) | 321 | 26 | 92 | 11 | 192 | 1 | - | 26 | 15 | 11 | 99 |
| 横 横須賀市・逗子市・三浦市・葉山町 | 137 | 14 | 54 | 1 | 68 | - | - | 7 | 7 | - | 59 |
| 村 鎌倉市・藤沢市 | 214 | 38 | 30 | - | 146 | - | - | 12 | 10 | 2 | 60 |
| 別 茅ヶ崎市・寒川町 | 92 | 10 | 52 | - | 30 | - | - | 2 | 2 | - | 35 |
| 平塚市・大磯町・二宮町・中井町 | 73 | 11 | 24 | - | 38 | - | - | 7 | 7 | - | 54 |
| 秦 野市・伊勢原市 | 74 | 5 | 19 | - | 50 | - | - | 4 | 3 | 1 | 46 |
| 小田原市・藤原市・大井町・松田町・山北町 開成町・箱根町・真鶴町・湯河原町 | 65 | 3 | 26 | - | 36 | - | - | 9 | 8 | 1 | 43 |
| 厚木市・海老名市・愛川町・清川村 | 143 | 13 | 57 | - | 73 | - | - | 8 | 4 | 4 | 63 |
| 大和市・座間市・綾瀬市 | 144 | 18 | 45 | 1 | 80 | - | - | 5 | 2 | 3 | 56 |

(注) 高等専門学校は、県内に設置されていません。

第8表 県内公立高等学校(全日制の課程)専門学科への進学希望状況(1)

(単位:人)

| 区分 | 合計 | | | | | | | | | | | | | | | | | | |
|--|-------|--------|--------|--------|--------|--------|--------|--------|--------|--------|------------------|--------|--------|--------|------------------|------------------|------------------|--------|------------------|
| | 計 | 農 業 | 工 業 | 商 業 | 水 産 | 家 庭 | 看 護 | 福 祉 | 理 数 | 国 際 | 国 際 関 係 | 音 楽 | 美 術 | 体 育 | 総 合 産 業 | 舞 台 芸 術 | 国 際 情 報 | 芸 術 | ス ポ ー ツ |
| 令和4年10月20日 | 5,187 | 623 | 1,679 | 1,002 | 92 | 75 | 81 | 112 | 416 | 108 | 190 | 49 | 142 | 235 | 292 | 91 | ... | ... | ... |
| 令和3年10月20日 | 5,339 | 663 | 1,752 | 1,046 | 107 | 86 | 106 | 128 | 400 | 101 | 250 | 36 | 139 | 207 | 254 | 64 | ... | ... | ... |
| 令和2年10月20日 | 5,379 | 645 | 1,724 | 1,039 | 82 | 103 | 153 | 127 | 396 | 133 | 255 | 26 | 164 | 213 | 216 | 113 | ... | ... | ... |
| 令和元年10月20日 | 5,415 | 631 | 1,686 | 1,150 | 89 | 64 | 135 | 154 | 416 | 122 | 272 | 54 | 175 | 199 | 268 | ... | ... | ... | ... |
| 平成30年10月20日 | 6,162 | 717 | 2,115 | 1,221 | 105 | 75 | 131 | 195 | 408 | 125 | 308 | 51 | 171 | 238 | 302 | ... | ... | ... | ... |
| 平成29年10月20日 | 6,258 | 797 | 2,154 | 1,247 | 115 | 45 | 122 | 179 | 436 | 147 | 324 | 45 | 177 | 212 | 258 | ... | ... | ... | ... |
| 平成28年10月20日 | 6,451 | 730 | 2,242 | 1,331 | 127 | 28 | 121 | 209 | 406 | 142 | 394 | 43 | 169 | 223 | 286 | ... | ... | ... | ... |
| 平成27年10月20日 | 6,649 | 677 | 2,264 | 1,369 | 105 | 50 | 134 | 184 | 555 | 119 | 249 | ... | ... | 62 | 228 | ... | 367 | 148 | 138 |
| 平成26年10月20日 | 6,922 | 677 | 2,297 | 1,409 | 148 | 33 | 128 | 224 | 648 | 121 | 255 | ... | ... | 48 | 267 | ... | 378 | 137 | 152 |
| 平成25年10月20日 | 7,071 | 713 | 2,432 | 1,456 | 136 | 49 | 118 | 210 | 611 | 143 | 228 | ... | ... | 56 | 320 | ... | 332 | 134 | 133 |
| 鶴見区・神奈川区・港北区 | 428 | 8 | 183 | 50 | 6 | 4 | 7 | 4 | 127 | 15 | 10 | 3 | 2 | 8 | - | 1 | ... | ... | ... |
| 横緑区・青葉区・都筑区 | 274 | 19 | 70 | 18 | 3 | 2 | 6 | 5 | 59 | 8 | 17 | 9 | 15 | 20 | 12 | 11 | ... | ... | ... |
| 旭区・瀬谷区・泉区 | 281 | 14 | 96 | 83 | - | - | 14 | 8 | 10 | 13 | 10 | 2 | 11 | 8 | 9 | 3 | ... | ... | ... |
| 西区・保土ヶ谷区・戸塚区 | 276 | 13 | 87 | 88 | 5 | 1 | 3 | 2 | 23 | 9 | 20 | - | 11 | 3 | 4 | 7 | ... | ... | ... |
| 南区・港南区・栄区 | 284 | 6 | 117 | 87 | 6 | - | 5 | 2 | 19 | 10 | 21 | 1 | 2 | 2 | 1 | 5 | ... | ... | ... |
| 中区・磯子区・金沢区 | 268 | 9 | 121 | 50 | 8 | - | 5 | 3 | 19 | 7 | 25 | 2 | 7 | 5 | 1 | 6 | ... | ... | ... |
| 川崎区・幸区・中原区 | 443 | 4 | 217 | 90 | 4 | 25 | 2 | 13 | 46 | 12 | 6 | 1 | 3 | 12 | - | 8 | ... | ... | ... |
| 高津区・多摩区・宮前区・麻生区 | 276 | 12 | 139 | 14 | 1 | 10 | 4 | 2 | 28 | 15 | 5 | 6 | 10 | 11 | 12 | 7 | ... | ... | ... |
| 相模原市(緑区・中央区・南区) | 608 | 119 | 22 | 144 | - | 1 | 4 | 21 | 10 | 3 | 2 | 10 | 27 | 77 | 153 | 15 | ... | ... | ... |
| 横須賀市・逗子市・三浦市・葉山町 | 357 | 16 | 177 | 18 | 45 | - | 2 | 39 | 19 | 2 | 23 | - | 8 | 2 | - | 6 | ... | ... | ... |
| 鎌倉市・藤沢市 | 242 | 27 | 96 | 14 | 8 | 1 | 7 | 4 | 19 | 5 | 24 | 2 | 12 | 8 | 8 | 7 | ... | ... | ... |
| 茅ヶ崎市・寒川町 | 129 | 26 | 36 | 13 | 3 | - | 4 | - | 9 | 2 | 8 | 2 | 8 | 5 | 7 | 6 | ... | ... | ... |
| 平原市・大磯町・二宮町・中井町 | 371 | 146 | 99 | 85 | 1 | - | 6 | 1 | 8 | 1 | 4 | 1 | 6 | 9 | 3 | 1 | ... | ... | ... |
| 秦野市・伊勢原市 | 142 | 36 | 39 | 28 | - | 14 | 3 | 1 | 1 | - | - | 3 | 2 | 12 | 1 | 2 | ... | ... | ... |
| 小田原市・南原市・大井町・松田町・山北町 開成町・箱根町・真鶴町・湯河原町 | 268 | 68 | 110 | 50 | - | 16 | - | - | 4 | 1 | 8 | 2 | 1 | 3 | 3 | 2 | ... | ... | ... |
| 厚木市・海老名市・愛川町・清川村 | 325 | 71 | 23 | 155 | 1 | - | 2 | 4 | 5 | - | 6 | 2 | 8 | 20 | 26 | 2 | ... | ... | ... |
| 大和市・座間市・綾瀬市 | 215 | 29 | 47 | 15 | 1 | 1 | 7 | 3 | 10 | 5 | 1 | 3 | 9 | 30 | 52 | 2 | ... | ... | ... |

(注) 1 区分の表記においては、「に開する学科」を省略しています。(例) 区分の「農業」とは、「農業に関する学科」を指しています。

2 国際情報芸術・スポーツに関する学科は、平成28年度実施調査から廃止された調査項目です。

3 音楽・美術に関する学科は、平成28年度実施調査からの調査項目です。

4 舞台芸術に関する学科は、令和2年度実施調査からの調査項目です。

第9表 県内公立高等学校(定時制の課程)専門学科への進学希望状況 (単位:人)

| 区分 | 公立 | | | 私立 | | | 希望校を決めていない者 | | | |
|---|----|-----|----|----|----|-----|-------------|----|---|---|
| | 合計 | | 工業 | 合計 | | 工業 | | | | |
| | 農業 | 商業 | | 農業 | 商業 | | | | | |
| 令和4年10月20日 | 26 | ... | 22 | 4 | 18 | ... | 4 | 4 | 4 | - |
| 令和3年10月20日 | 20 | ... | 17 | 3 | 14 | ... | 6 | 3 | 3 | - |
| 令和2年10月20日 | 22 | ... | 21 | 1 | 12 | ... | 10 | 9 | 1 | - |
| 令和元年10月20日 | 15 | ... | 14 | 1 | 7 | ... | 8 | 7 | 1 | - |
| 平成30年10月20日 | 40 | ... | 36 | 4 | 25 | ... | 15 | 11 | 4 | - |
| 平成29年10月20日 | 26 | ... | 22 | 4 | 14 | ... | 12 | 8 | 4 | - |
| 平成28年10月20日 | 74 | 22 | 50 | 2 | 54 | 22 | 15 | 13 | 2 | 5 |
| 平成27年10月20日 | 82 | 25 | 53 | 4 | 62 | 25 | 17 | 13 | 4 | 3 |
| 平成26年10月20日 | 99 | 42 | 53 | 4 | 84 | 42 | 13 | 9 | 4 | 2 |
| 平成25年10月20日 | 89 | 25 | 60 | 4 | 71 | 25 | 12 | 8 | 4 | 6 |
| 鶴見区・神奈川区・港北区 | 4 | ... | 4 | - | 4 | ... | - | - | - | - |
| 横緑区・青葉区・都筑区 | 3 | ... | 3 | - | 3 | ... | - | - | - | - |
| 旭区・瀬谷区・泉区 | 2 | ... | 2 | - | - | ... | 2 | 2 | - | - |
| 西区・保土ヶ谷区・戸塚区 | 1 | ... | 1 | - | - | ... | 1 | 1 | - | - |
| 南区・港南区・栄区 | - | ... | - | - | - | ... | - | - | - | - |
| 中区・磯子区・金沢区 | 2 | ... | 1 | 1 | 1 | ... | 1 | - | 1 | - |
| 川崎区・幸区・中原区 | 1 | ... | 1 | - | - | ... | 1 | 1 | - | - |
| 高津区・多摩区・宮前区・麻生区 | 3 | ... | - | 3 | - | ... | 3 | - | 3 | - |
| 相模原市(緑区・中央区・南区) | 2 | ... | 2 | - | 2 | ... | - | - | - | - |
| 横須賀市・逗子市・三浦市・葉山町 | - | ... | - | - | - | ... | - | - | - | - |
| 鎌倉市・藤沢市 | - | ... | - | - | - | ... | - | - | - | - |
| 茅ヶ崎市・寒川町 | 1 | ... | 1 | - | 1 | ... | - | - | - | - |
| 平塚市・大磯町・二宮町・中井町 | - | ... | - | - | - | ... | - | - | - | - |
| 秦野市・伊勢原市 | - | ... | - | - | - | ... | - | - | - | - |
| 小田原市・南呂柄市・大井町・松田町・山北町 開成町・箱根町・真鶴町・湯河原町 | 5 | ... | 5 | - | 5 | ... | - | - | - | - |
| 厚木市・海老名市・愛川町・清川村 | - | ... | - | - | - | ... | - | - | - | - |
| 大和市・座間市・綾瀬市 | 2 | ... | 2 | - | 2 | ... | - | - | - | - |

(注) 1 区分の表記においては、「」に関する学科を省略しています。(例)区分の「農業」とは、「農業に関する学科」を指しています。

2 農業に関する学科は、平成30年度入学生の募集を停止したため、平成29年度実施調査から廃止された調査項目です。

第11表 県内公立高等学校進学希望者の高等学校別希望状況 (1)

※令和4年10月20日現在の希望状況であり、公立高等学校入学志願状況ではありません。

1 全日制普通科 (単位：人) (注)1

(1) 普通科

| 学 校 名 | 希望者数 (募集定員) | 学 校 名 | 希望者数 (募集定員) | 学 校 名 | 希望者数 (募集定員) | 学 校 名 | 希望者数 (募集定員) | 学 校 名 | 希望者数 (募集定員) |
|---------------|-------------|----------------|-------------|-----------------|-------------|------------------------------|-------------|-------|-------------|
| 県立 鶴見 | 460 (318) | 県立 横兵栄 | 454 (318) | 県立 相模原弥栄 (注)5、6 | 366 (198) | 県立 西湘 (注)5 | 447 (318) | | |
| 県立 港北 | 495 (358) | 県立 柏陽 | 504 (318) | 県立 津久井 | 54 (158) | 県立 小田原東 | 125 (118) | | |
| 県立 岸根 | 678 (318) | 県立 金井 | 408 (318) | 県立 横須賀 | 341 (278) | 県立 足柄 (注)4 | 248 (259) | | |
| 県立 横浜翠嵐 | 945 (358) | 県立 横浜南陵 | 256 (278) | 県立 横須賀大津 | 424 (278) | 県立 大井 | 69 (158) | | |
| 県立 城郷 (注)4 | 365 (259) | 県立 横浜市立 南 (注)2 | 34 (38) | 県立 追浜 | 298 (318) | 県立 山北 | 148 (198) | | |
| 県立 神奈川総合 (注)5 | 522 (218) | 県立 横浜緑ヶ丘 | 674 (278) | 県立 津久井浜 (注)4 | 288 (259) | 県立 厚木 | 493 (358) | | |
| 県立 新羽 | 451 (398) | 県立 横浜立野 | 378 (278) | 県立 横須賀南 | 144 (118) | 県立 厚木東 | 384 (198) | | |
| 横浜国立 東 (注)5 | 482 (278) | 県立 横浜水取沢 | 373 (358) | 県立 逗子葉山 | 406 (318) | 県立 厚木清南 | 278 (230) | | |
| 県立 川和 | 516 (358) | 県立 釜利谷 | 143 (238) | 県立 三浦初声 | 129 (198) | 県立 厚木北 | 303 (238) | | |
| 県立 市ヶ尾 | 665 (398) | 横浜市立 金沢 | 664 (318) | 県立 鎌倉 | 688 (358) | 県立 厚木西 (注)4 | 286 (259) | | |
| 県立 霧が丘 (注)4 | 356 (339) | 県立 川崎 (注)6 | 332 (235) | 県立 七里が浜 | 619 (358) | 県立 海老名 | 729 (398) | | |
| 県立 白山 | 233 (318) | 県立 新城 (注)5 | 602 (278) | 県立 大船 | 477 (398) | 県立 有馬 | 312 (318) | | |
| 県立 田奈 | 40 (158) | 県立 住吉 | 691 (358) | 県立 深沢 | 253 (238) | 県立 愛川 (注)3、6 | 140 (238) | | |
| 県立 荏田 | 431 (398) | 県立 大師 (注)6 | 155 (238) | 県立 藤沢清流 | 360 (278) | 県立 大和 | 466 (278) | | |
| 県立 新栄 (注)6 | 320 (358) | 川崎市立 幸 | 222 (118) | 県立 湘南 | 921 (358) | 県立 大和南 (注)6 | 289 (318) | | |
| 県立 元石川 | 614 (358) | 川崎市立 橋 | 511 (198) | 県立 藤沢西 | 510 (318) | 県立 大和東 | 181 (238) | | |
| 県立 希望ヶ丘 | 666 (358) | 県立 多摩 | 635 (278) | 県立 湘南台 (注)4 | 384 (259) | 県立 大和西 | 350 (278) | | |
| 県立 旭 | 351 (358) | 県立 生田東 | 251 (318) | 県立 鶴嶺 (注)5 | 522 (398) | 県立 座間 | 458 (318) | | |
| 県立 横浜旭陵 (注)6 | 190 (238) | 県立 生田 | 450 (398) | 県立 茅ヶ崎 (注)4 | 452 (299) | 県立 綾瀬 (注)4 | 353 (339) | | |
| 県立 横浜緑園 | 306 (278) | 県立 川崎北 (注)4 | 268 (299) | 県立 茅ヶ崎北陵 | 415 (278) | 県立 綾瀬西 | 191 (318) | | |
| 県立 松陽 | 332 (318) | 県立 百合丘 | 395 (398) | 県立 茅ヶ崎西浜 | 402 (358) | 希望校未定 | 592 | | |
| 県立 横浜瀬谷 | 401 (318) | 県立 菅 | 224 (358) | 県立 寒川 | 133 (278) | 小 計 | 43,773 | | |
| 県立 横浜平沼 | 449 (318) | 県立 麻生 | 307 (318) | 県立 平塚江南 | 330 (318) | | | | |
| 県立 光陵 | 340 (278) | 川崎市立 高津 | 494 (278) | 県立 高浜 (注)6 | 222 (238) | (2) 普通科 (併設型中学校からの入学定員 (注)7) | | | |
| 県立 上矢部 (注)4 | 229 (318) | 県立 上溝 | 460 (238) | 県立 平塚湘風 | 117 (238) | 学 校 名 | 希望者数 (入学定員) | | |
| 県立 舞岡 | 340 (358) | 県立 相模原 | 299 (278) | 県立 大磯 | 336 (278) | 横浜市立 南 | 157 (160) | | |
| 県立 横浜校陽 | 217 (270) | 県立 上鶴間 (注)4 | 243 (339) | 県立 二宮 (注)4 | 202 (259) | 川崎市立 川崎 | 119 (120) | | |
| 県立 桜丘 | 436 (318) | 県立 麻溝台 | 528 (358) | 県立 秦野 | 358 (358) | 小 計 | 276 | | |
| 横浜市立 戸塚 | 632 (318) | 県立 相模原城山 | 268 (278) | 県立 秦野曹屋 | 277 (278) | | | | |
| 県立 永谷 | 69 (199) | 県立 上溝南 | 410 (358) | 県立 伊志田 (注)5 | 294 (318) | 全 日 制 普 通 科 計 | 希望者数 (定員) | | |
| 県立 横浜清陵 (注)6 | 507 (318) | 県立 橋本 (注)4、6 | 322 (299) | 県立 伊勢原 (注)4、6 | 360 (259) | | 44,049 | | |
| | | 県立 相模田名 | 249 (318) | 県立 小田原 | 464 (318) | | (34,104) | | |

(注)1 募集定員は、来年度の各学校の普通科の定員です。

2 併設型高等学校における募集定員です。なお、川崎市立川崎高等学校普通科は、令和3年度入学生から募集を停止しています。

3 募集定員には連携募集の45名を含みます。

4 募集定員にはインターナショナル教育実践推進校特別募集の次の人数を含みます。(各校21名)

5 募集定員には海外帰国生徒特別募集の次の人数を含みます。(神奈川県総合10名、東10名、新城10名、相模原弥栄5名、鶴嶺15名、伊志田10名、西湘10名)

6 募集定員には在県外国人等特別募集の次の人数を含みます。新栄7名、横濱旭陵7名、横濱清陵13名、県立川崎12名、大師10名、橋本10名、相模原弥栄10名、高浜7名、伊勢原10名、愛川10名、大和南10名)

7 併設型高等学校は、併設型中学校からの入学者選抜試験を行いません。

第11表 県内公立高等学校進学希望者の高等学校別希望状況（2）

2 全日制専門学科（単位：人）（注）1

（1）農業に関する学科

| 学 校 名 | 希望者数 (募集定員) |
|---------|-------------|
| 県立 平塚農商 | 193 (156) |
| 県立 相原 | 162 (117) |
| 県立 三浦初声 | 24 (39) |
| 県立 中央農業 | 158 (195) |
| 県立 吉田島 | 86 (117) |
| 希望校未定 | - |

（2）工業に関する学科

| 学 校 名 | 希望者数 (募集定員) |
|-------------|-------------|
| 県立 神奈川工業 | 419 (313) |
| 県立 商工 | 86 (118) |
| 県立 磯子工業 | 140 (234) |
| 県立 川崎工科 | 101 (238) |
| 県立 向の岡工業 | 104 (234) |
| 県立 横須賀工業 | 156 (234) |
| 県立 平塚工科 | 144 (238) |
| 県立 藤沢工科 | 135 (238) |
| 県立 小田原城北工業 | 149 (234) |
| 川崎市立 川崎総合科学 | 245 (195) |
| 希望校未定 | - |

（3）商業に関する学科

| 学 校 名 | 希望者数 (募集定員) |
|-----------|-------------|
| 県立 商工 | 104 (118) |
| 県立 平塚農商 | 98 (158) |
| 県立 小田原東 | 56 (118) |
| 県立 相原 | 149 (118) |
| 県立 厚木商業 | 189 (158) |
| 横浜市立 横浜商業 | 305 (238) |
| 川崎市立 幸 | 101 (118) |
| 希望校未定 | - |

（注）1 募集定員は、来年度の専門学科別各学校の定員です。

2 併設型高等学校における募集定員です。

3 募集定員には海外帰国生徒特別募集の25名を含みます。

4 募集定員には在県外国人等特別募集の4名を含みます。

5 併設型高等学校は、併設型中学校からの入学者選抜試験を行いません。

2 全日制専門学科（単位：人）（注）1

（4）水産に関する学科

| 学 校 名 | 希望者数 (募集定員) |
|---------|-------------|
| 県立 海洋科学 | 92 (156) |

（5）家庭に関する学科

| 学 校 名 | 希望者数 (募集定員) |
|---------|-------------|
| 県立 吉田島 | 30 (39) |
| 川崎市立 川崎 | 45 (39) |
| 希望校未定 | - |

（6）看護に関する学科

| 学 校 名 | 希望者数 (募集定員) |
|------------|-------------|
| 県立 二俣川看護福祉 | 81 (78) |

（7）福祉に関する学科

| 学 校 名 | 希望者数 (募集定員) |
|------------|-------------|
| 県立 二俣川看護福祉 | 33 (78) |
| 県立 横須賀南 | 37 (78) |
| 県立 津久井 | 18 (39) |
| 川崎市立 川崎 | 24 (39) |
| 希望校未定 | - |

（8）理数に関する学科

| 学 校 名 | 希望者数 (募集定員) |
|------------------------|-------------|
| 横浜市立 横浜サイエンスフロンティア(注)2 | 288 (158) |
| 川崎市立 川崎総合科学 | 49 (39) |
| 希望校未定 | - |

（9）国際に関する学科

| 学 校 名 | 希望者数 (募集定員) |
|----------------|-------------|
| 横浜市立 横浜商業 (注)4 | 54 (39) |
| 川崎市立 橋 | 54 (39) |
| 希望校未定 | - |

3 全日制総合学科（単位：人）（注）1

（10）国際関係に関する学科

| 学 校 名 | 希望者数 (募集定員) |
|--------------|-------------|
| 県立 横浜国際 (注)3 | 190 (183) |

（11）音楽に関する学科

| 学 校 名 | 希望者数 (募集定員) |
|----------|-------------|
| 県立 相模原弥栄 | 49 (39) |

（12）美術に関する学科

| 学 校 名 | 希望者数 (募集定員) |
|----------|-------------|
| 県立 白山 | 50 (39) |
| 県立 上矢部 | 26 (39) |
| 県立 相模原弥栄 | 65 (39) |
| 希望校未定 | 1 |

（13）体育に関する学科

| 学 校 名 | 希望者数 (募集定員) |
|----------|-------------|
| 県立 相模原弥栄 | 136 (78) |
| 県立 厚木北 | 51 (39) |
| 川崎市立 橋 | 48 (39) |
| 希望校未定 | - |

（14）総合産業に関する学科

| 学 校 名 | 希望者数 (募集定員) |
|------------|-------------|
| 県立 神奈川総合産業 | 292 (238) |

（15）舞台芸術に関する学科

| 学 校 名 | 希望者数 (募集定員) |
|----------|-------------|
| 県立 神奈川総合 | 91 (30) |

全日制 専門学科 小計 5,108 (5,510)

（16）専門学科（併設型中学校からの入学定員(注)5)

| 学 校 名 | 希望者数 (募集定員) |
|--------------------|-------------|
| 横浜市立 横浜サイエンスフロンティア | 79 (80) |

全日制 専門学科 計 5,187 (5,590)

| 学 校 名 | 希望者数 (募集定員) |
|-----------------|-------------|
| 県立 鶴見総合 (注)2 | 274 (278) |
| 県立 金沢総合 | 415 (278) |
| 県立 麻生総合 | 108 (190) |
| 県立 藤沢総合 (注)2 | 422 (278) |
| 県立 秦野総合 | 154 (238) |
| 県立 座間総合 (注)2 | 348 (278) |
| 横浜市立 みなと総合 (注)2 | 476 (238) |
| 横須賀市立 横須賀総合 | 465 (320) |
| 希望校未定 | 1 |

全日制 総合学科 計 2,663 (2,098)

（注）1 募集定員は、来年度の各学校の総合学科の定員です。

2 募集定員には在県外国人等特別募集の次の人数を含みます。

（鶴見総合20名、藤沢総合7名、座間総合10名、みなと総合6名）

第11表 県内公立高等学校進学希望者の高等学校別希望状況（3）

4 定時制普通科 (単位：人) (注) 1

| 学 校 名 | 希望者数 (募集定員) |
|------------------------------|-------------|
| 県立 横浜翠嵐 | 8 (105) |
| 県立 希望ヶ丘 | 17 (70) |
| 県立 川崎 | 22 (70) |
| 県立 横須賀 | 12 (70) |
| 県立 追浜 | 10 (70) |
| 県立 高浜 | 8 (70) |
| 県立 湘南 | 10 (70) |
| 県立 小田原 | 7 (70) |
| 県立 茅ヶ崎 | 3 (70) |
| 県立 厚木清南 | 41 (105) |
| 県立 伊勢原 | 9 (70) |
| 県立 津久井 | 3 (70) |
| 県立 横浜明朋 (注) 2 | 92 (280) |
| 県立 相模向陽館 (注) 2 | 144 (280) |
| 横浜市立 戸塚 | 11 (140) |
| 川崎市立 川崎 (注) 2 | 43 (140) |
| 川崎市立 橋 | 11 (70) |
| 川崎市立 高津 | 12 (70) |
| 希望校未定 | 4 |
| 定時制 普通科 計 467 (1,890) | |

(注) 1 募集定員は、来年度の各学校の普通科の定員です。

2 募集定員には在県外国人等特別募集の次の人数を含みます。

(横浜明朋14名、相模向陽館20名、市立川崎8名)

5 定時制専門学科 (単位：人)

(1) 工業に関する学科

| 学 校 名 | 希望者数 (募集定員) |
|-------------|-------------|
| 県立 神奈川工業 | 13 (140) |
| 県立 小田原城北工業 | 5 (35) |
| 川崎市立 川崎総合科学 | 4 (35) |
| 希望校未定 | - |

(2) 商業に関する学科

| 学 校 名 | 希望者数 (募集定員) |
|-------------|-------------|
| 川崎市立 川崎総合科学 | 4 (35) |

| |
|----------------------------|
| 定時制 専門学科 計 26 (245) |
|----------------------------|

(注) 募集定員は、来年度の専門学科別各学校の定員です。

6 定時制総合学科 (単位：人)

| 学 校 名 | 希望者数 (募集定員) |
|-----------------|-------------|
| 県立 磯子工業 | 1 (70) |
| 県立 向の岡工業 | 4 (70) |
| 県立 神奈川総合産業 | 16 (105) |
| 県立 秦野総合 | 8 (70) |
| 横浜市立 横浜総合 (注) 2 | 237 (360) |
| 横須賀市立 横須賀総合 | 35 (70) |
| 希望校未定 | 1 |

| |
|-----------------------------|
| 定時制 総合学科 計 302 (745) |
|-----------------------------|

(注) 1 募集定員は、来年度の各学校の総合学科の定員です。

2 募集定員には在県外国人等特別募集の10名を含みます。

7 通信制普通科 (単位：人)

| 学 校 名 | 希望者数 (募集定員) |
|----------|-------------|
| 県立 横浜修悠館 | 196 (1,250) |
| 県立 厚木清南 | 63 (270) |
| 希望校未定 | 24 |

| |
|------------------------------|
| 通信制 普通科 計 283 (1,520) |
|------------------------------|

(注) 募集定員は、来年度の各学校の普通科の定員です。