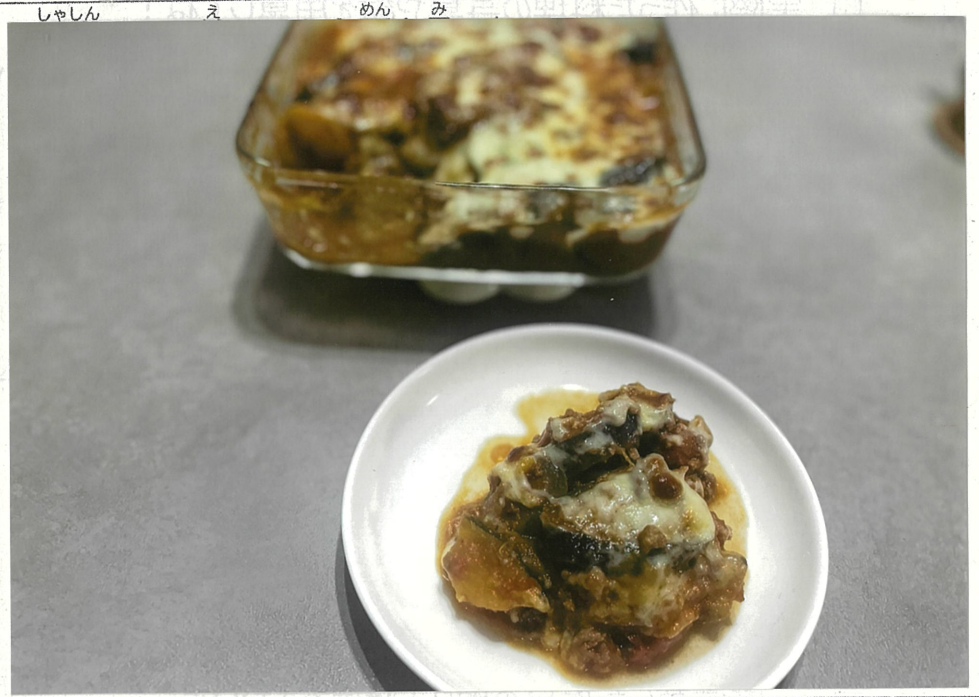


令和6年度かながわ学校給食夢コンテスト
「夢の献立」応募用紙 (小学校・特別支援学校・義務教育学校前期)

| | | |
|--------------|-----------|-------------------------|
| 学校名 (がっこうめい) | 学年 (がくねん) | ふりがな ^{すずき しゅな} |
| かまくら市立今泉小学校 | 4年 | 名前 鈴木 しゅな |

| | |
|---------------|--------------------------|
| さくひんめい 作品名 | ニコニコ笑顔かぼちゃとナスのミートソースグラタン |
|---------------|--------------------------|

- ざいりょうめい
<材料名>
- かぼちゃ ・ しお
 - ナス ・ ケチャップ
 - にんじん ・ コノメ
 - 玉ねぎ ・ 油
 - ひき肉
 - トマトかん
 - チーズ



つか しよくざいすう
使った食材数
ちようみりよう のぞ
(調味料は除く) 7つ

こんだて ^{くふう} ^か
<献立のとくちようや工夫したことを書きましょう。>

神奈川県産のかぼちゃとナスを使用しました。野菜のうま味を引き出すために、にんじんと玉ねぎを細かいみじん切りにしてよく炒めました。にくずれないようにかぼちゃを大きめに切りました。愛情を込めて、みんなが笑顔になれるように作りました。

こんだて ^{かんが} ^{かんそう} ^か
<献立を考えてみた感想を書きましょう>

私はグラタンとナスのミートソースとかぼちゃ(野菜)が大好きなので、その食料を全部あわせてみました。野菜をたくさん使いました。トマトのさん味とかぼちゃの甘味がマッチしていてとてもおいしいです。