

第1章 保健福祉事務所の概況

I 保健福祉事務所の概況

1 沿革

- 昭和13（1938）年6月9日 現在の小田原市浜町に小田原保健所開設、足柄上郡及び足柄下郡を所管区域としました。
- 19（1944）年10月1日 松田保健所の開設により、所管区域は小田原市と足柄下郡になりました。
- 24（1949）年8月3日 行政組織規則の一部改正により、総務課、衛生課、予防課が設置されました。
- 34（1959）年7月1日 行政組織規則の一部改正により、温泉室が設置され、のちに（昭和36年12月）温泉課と改められました。
- 36（1961）年12月1日 行政機関設置条例の一部改正により、小田原市南町2丁目4番45号に移転しました。
- 45（1970）年7月1日 行政組織規則の一部改正により、保健婦室が設置され、のちに（昭和58年6月）健康指導課と改められました。
- 58（1983）年4月1日 真鶴町真鶴に小田原保健所真鶴支所を開設しました。
- 61（1986）年4月1日 行政機関設置条例及び行政組織規則の一部改正により、保健衛生部・環境衛生部が設置され、管理課、保健衛生部保健予防課・健康指導課、環境衛生部環境衛生課・食品衛生課・温泉課及び真鶴支所の2部6課1支所となりました。
- 62（1987）年6月1日 行政機関設置条例及び行政組織規則の一部改正により、保健所試験検査業務集中化のため、衛生検査課が設置され、管理課、保健衛生部保健予防課・衛生検査課・健康指導課、環境衛生部環境衛生課・食品衛生課・温泉課及び真鶴支所の2部7課1支所となりました。
- 平成9（1997）年4月1日 行政機関設置条例及び行政組織規則の一部改正により、真鶴支所を廃止するとともに、小田原保健所と西湘地区行政センター福祉部を統合し、小田原保健福祉事務所として設置され、管理課、企画調整室、保健福祉部保健福祉課・保健予防課・生活福祉課、生活衛生部環境衛生課・食品衛生課・温泉課、衛生検査課の2部1室8課となりました。
- 15（2003）年4月1日 行政機関設置条例の一部改正により、小田原市荻窪350番地の1に移転しました。
- 15（2003）年6月1日 行政組織規則の一部改正により、衛生検査課が衛生研究所に移管され2部1室7課となりました。
- 19（2007）年6月1日 行政組織規則の一部改正により、企画調整室が企画調整課と改められ2部8課となりました。
- 20（2008）年4月1日 行政機関設置条例の一部改正により、保健福祉事務所、保健所、福祉事務所が保健福祉事務所に統一されました。
- 26（2014）年4月1日 行政機関設置条例及び行政組織規則の一部改正により、足柄上保健福祉事務所が小田原保健福祉事務所足柄上センターとして統合されました。

2 施設の状況

(1) 土地

小田原合同庁舎内に事務所設置

区分	所在地	敷地面積 [m ²]	所有区分	使用開始年月日
小田原合同庁舎	小田原市荻窪 350-1	8,348.53	借用	H15.4.1

(2) 建物

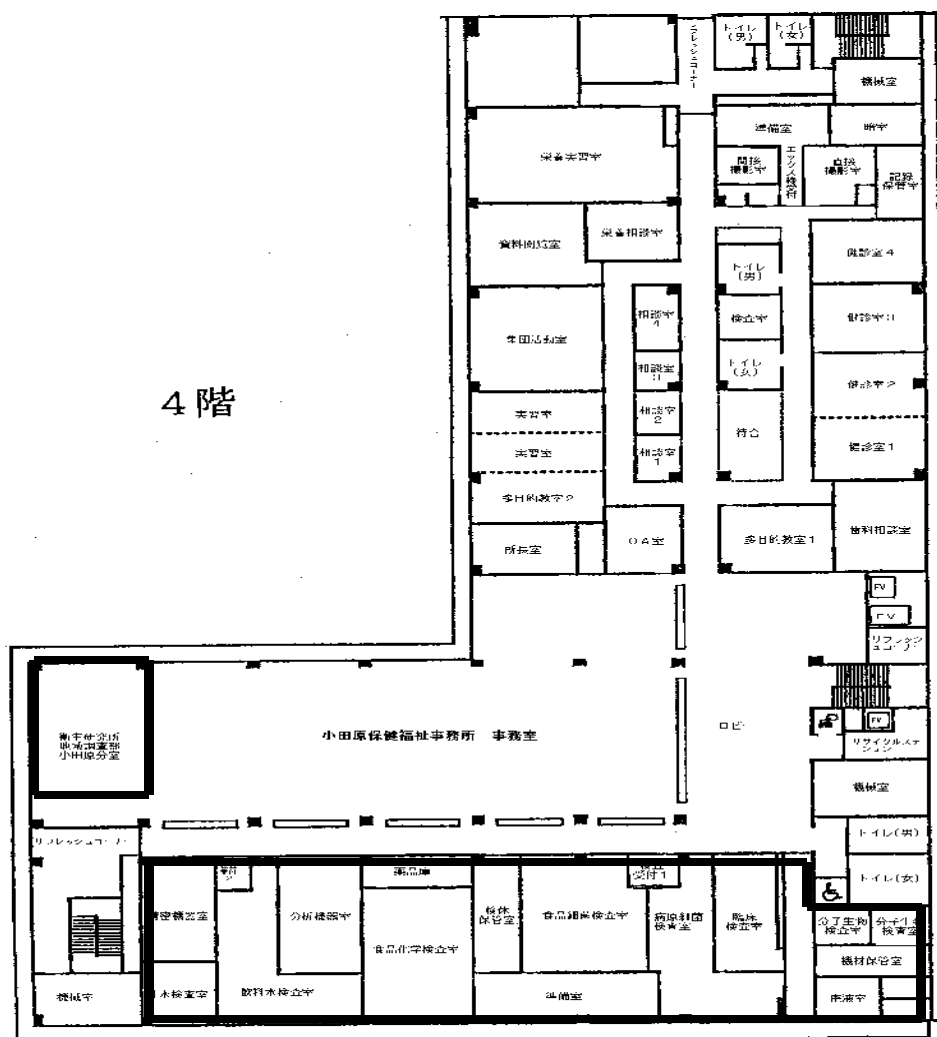
小田原合同庁舎 本体 (RC造免震) 6階 延床面積 18,145.5m²

小田原保健福祉事務所が使用する部分は次のとおり

使用場所	内 訳	使用延床面積 [m ²]	所有区分	使用開始年月日	備 考
1階	防災備蓄倉庫他	79.79	借用	H15.4.1	特別管理産業廃棄物 保管庫・犬舎・駐車ス ペース・温泉課倉庫
4階	事務室他	1,905.03			
5階	倉庫	16.45			
計		2,001.27			

※ 土地及び建物は、神奈川県が神奈川県住宅供給公社から借用。

(3) 4階平面図

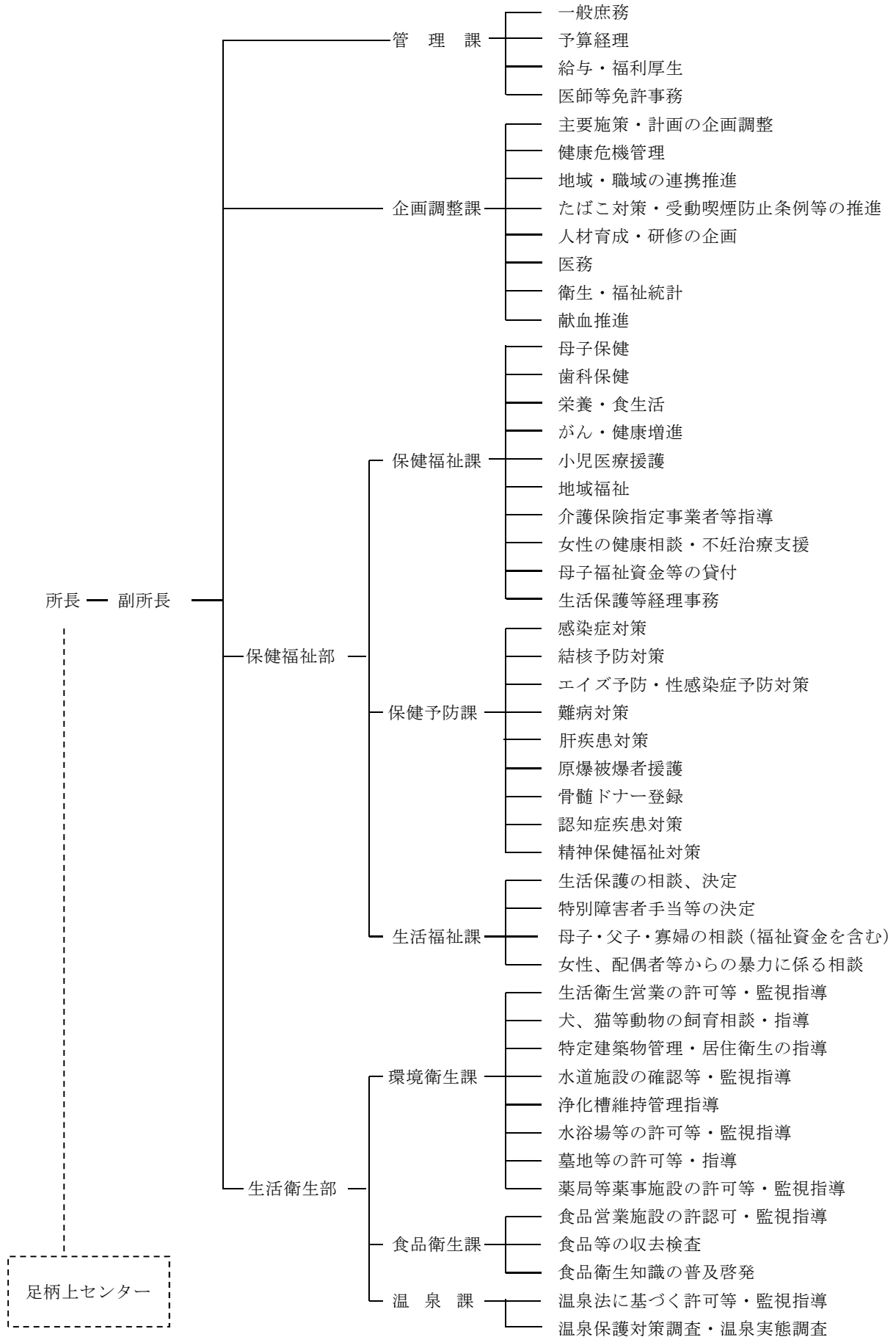


※ 太枠部分は、衛生研究所地域調査部小田原分室使用面積 720.63m²

第1章 保健福祉事務所の概況

3 組織及び所管事務

(令和6年4月1日現在)



第1章 保健福祉事務所の概況

4 組織・職員配置状況

(令和6年4月1日現在)

組織 (職)	職員数															
	一 般 事 務 職	福 祉 職	医 師	歯 科 医 師	診 療 放 射 線 職	歯 科 衛 生 士	栄 養 士	保 健 師	狂 犬 病 予 防 員	衛 生 監 視 員	温 泉 監 視 員	小 計	臨 時 的 任 用 職 員	再 任 用 職 員	非 常 勤 職 員	合 計
所 長			1									1				1
副 所 長	1											1				1
管 理 課	5											5			1	6
企 画 調 整 課	4							1				5	1		1	7
保 健 福 祉 部 長			1									1				1
保 健 福 祉 課	6			1		1	2	4				14		1	2	17
保 健 予 防 課	4	2	(2)					8				14 (2)		1	5	20 (2)
生 活 福 祉 課		16										16			10	26
生 活 衛 生 部 長										1		1				1
環 境 衛 生 課									4	4		8				8
食 品 衛 生 課										11		11				11
温 泉 課											4	4		1		5
合 計	20	18	2	1	0	1	2	13	4	16	4	81	1	3	19	104

※足柄上センターを除く。()は兼務で外数。

第1章 保健福祉事務所の概況

5 経理状況

(令和5年度 決算額:円)

収 入		支 出			
		一 般 会 計		特 別 会 計	
衛生手数料	25,631,980	総務費	20,450,934	母子父子寡婦福祉資金会計	
公衆衛生費 手数料	3,486,460	総務管理費	20,450,934	母子父子寡婦福祉資金	3,872
環境衛生費 手数料	18,605,820	一般管理費	20,414,434	事務費	3,872
医薬費手数料	3,539,700	人事管理費	36,500	貸付事務費	3,872
雑入	22,264,944	民生費	1,018,112,733		
民生費雑入	22,248,884	社会福祉費	34,980,906	国民健康保険事業会計	
衛生費雑入	16,060	社会福祉総務費	30,426,960	国民健康保険事業費	76,000
		遺家族等援護費	4,238	国民健康保険事業費	76,000
		人権男女共同参画費	4,549,708	保健事業費	76,000
		障害福祉費	9,213,163		
		障害福祉総務費	9,213,163		
		老人福祉費	311,156		
		老人保健福祉総務費	266,748		
		介護保険事業費	44,408		
		生活保護費	967,004,149		
		生活保護総務費	36,497,065		
		扶助費	930,507,084		
		児童福祉費	6,603,359		
		児童福祉総務費	180,440		
		児童措置費	6,422,919		
		衛生費	18,525,504		
		公衆衛生費	5,415,707		
		公衆衛生総務費	1,499,812		
		予防費	2,805,474		
		精神保健福祉費	960,421		
		生活習慣病対策費	150,000		
		環境衛生費	1,401,310		
		生活衛生指導費	1,401,310		
		保健所費	10,941,463		
		保健所費	10,941,463	支 出 合 計	
		医薬費	767,024	一般会計	1,057,089,171
		医務費	662,024	母子父子寡婦福祉資金会計	3,872
		薬務費	105,000	国民健康保険事業会計	76,000
合計	47,896,924			合計	1,057,169,043