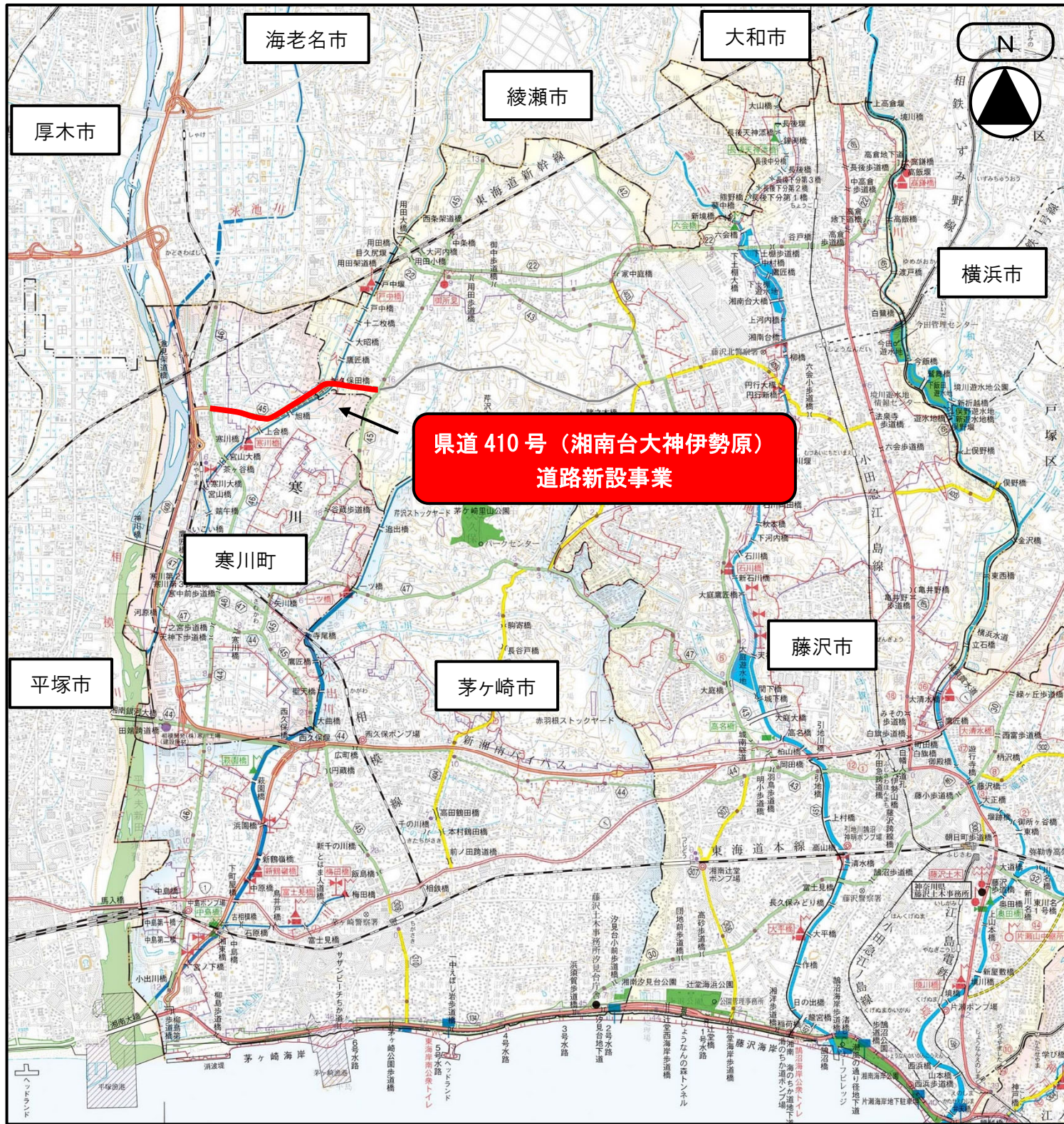


位置図



県道410号

しょうなんだいおおかみいせはら (湘南台大神伊勢原)

県道410号(湘南台大神伊勢原) 道路新設事業

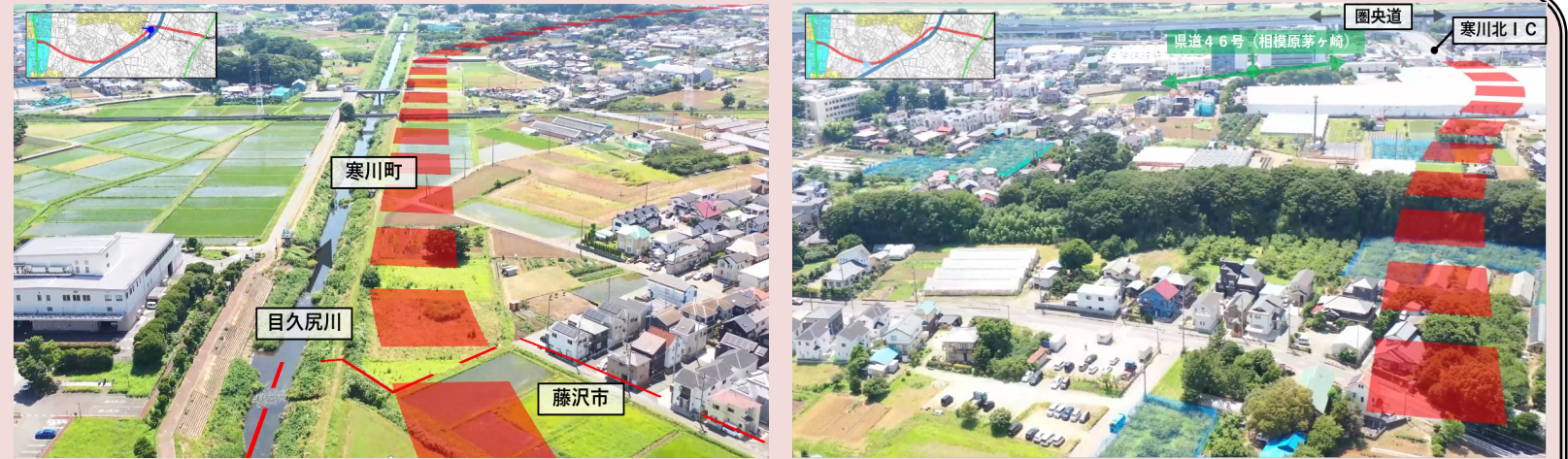


広域交流連携に大きく貢献する道路の整備

事業の目的

本事業は、藤沢市湘南台の国道 467 号から圏央道「寒川北 I C」を結びとともに、平塚市大神を經由して伊勢原市に至る路線の内、藤沢市宮原の県道 45 号（丸子中山茅ヶ崎）から圏央道の寒川北 I C までの延長約 2.3km について、4 車線道路を新設するものです。

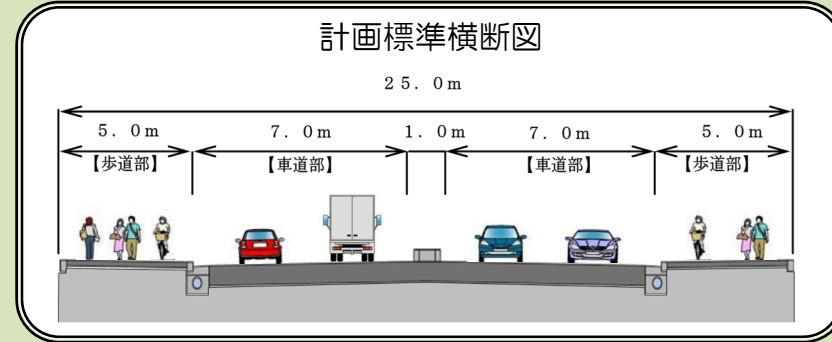
本路線の整備に伴い、湘南地域における新たな東西軸を形成し、広域交流連携に大きく貢献するとともに、東海道新幹線新駅誘致地区を中心に、全国との交流連携の拠点となるツインシティへのアクセスの強化が期待されます。



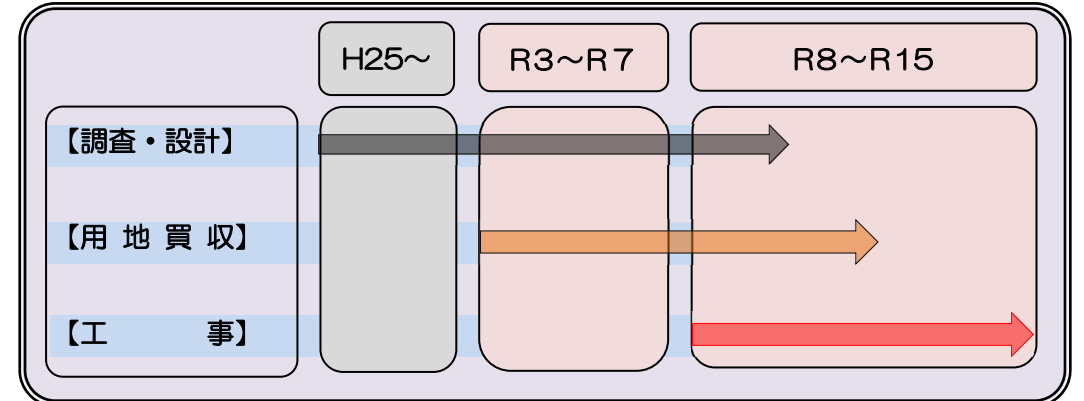
道路予定地の現在の状況

事業の概要

- 路線名 県道 410 号（湘南台大神伊勢原）
（藤沢都市計画道路 3・3・9 遠藤宮原線）
（茅ヶ崎都市計画道路 3・3・3 宮山線）
- 事業区間 藤沢市宮原～寒川町宮山
- 道路区分 第 4 種第 1 級
- 設計速度 60km/h
- 事業内容 計画延長：L = 約 2.3km
計画幅員：W = 25.0m
（車道 W = 3.25m × 4、路肩 W = 0.5m × 2、歩道 W = 5.0m × 2、中央分離帯 W = 1.0m）



事業の工程



※予算や事業用地の取得状況により、変更になる場合があります。

平面図



県道 410 号（湘南台大神伊勢原）
事業区間 L = 約 2.3 km