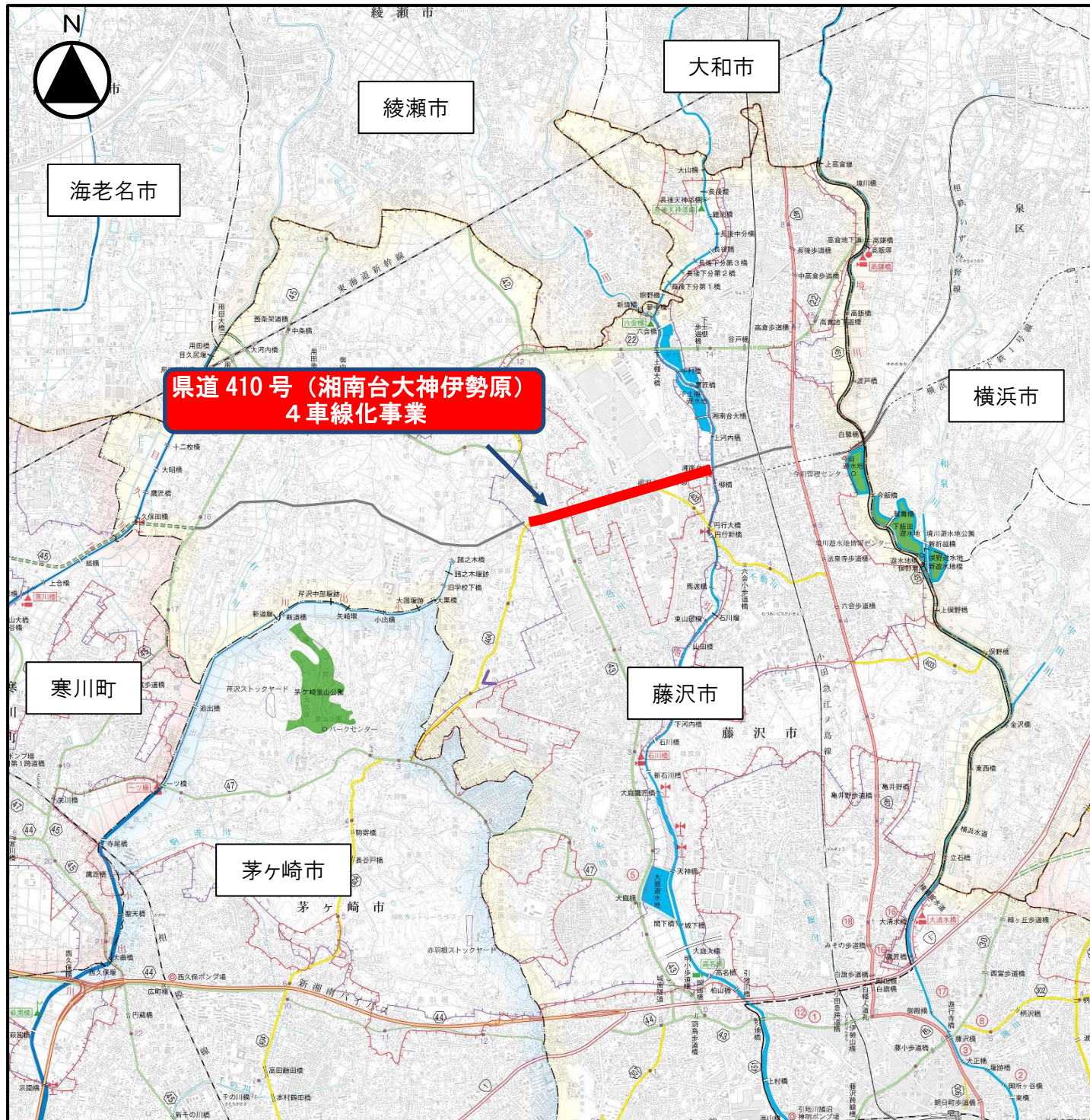


位置図



# 県道 410号

しょうなんだいおおかみいせはら  
(湘南台大神伊勢原)

## 県道 410号 (湘南台大神伊勢原) 4車線化事業



多様な交流を支える道路網の整備と活用

## 事業の目的

神奈川県では藤沢市の北部地区において、現在、藤沢市と協力しながら相鉄いずみ野線延伸の取組を進めており、延伸区間の湘南台駅から寒川町倉見までのうち、湘南台駅から慶應義塾大学湘南藤沢キャンパス周辺までの区間を先行区間として位置付けて、検討を進めています。

このうち、相鉄いずみ野線延伸の需要創出につながる取り組みとして、藤沢市では、県道410号（湘南台大神伊勢原）で運行されている連節バスの機能強化を検討していますが、湘南台高校入口交差点から菖蒲沢境交差点までの約1.9kmが4車線化されていないことなどから、朝夕を中心に道路が混雑しており、遅延が生じています。

そこで県では、湘南台高校入口交差点から菖蒲沢境交差点までの4車線化に取り組み、交通渋滞の緩和や藤沢市北部地域における東西方向の道路ネットワークの強化に取り組んでいます。

また、本事業は「神奈川県無電柱化推進計画」に位置付けられているため、無電柱化も併せて実施します。

### 現在の道路状況



湘南台高校入口交差点

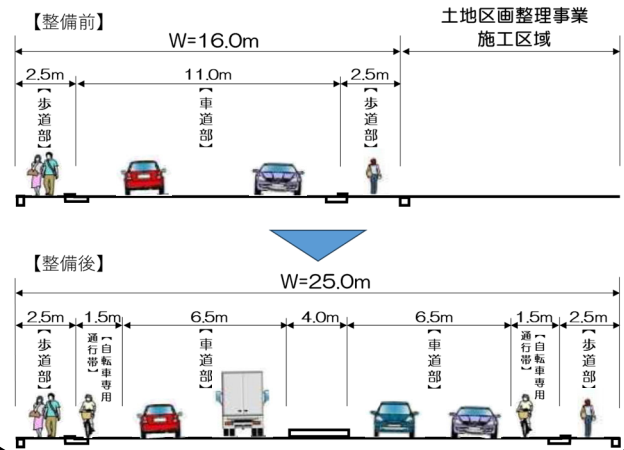


菖蒲沢境交差点

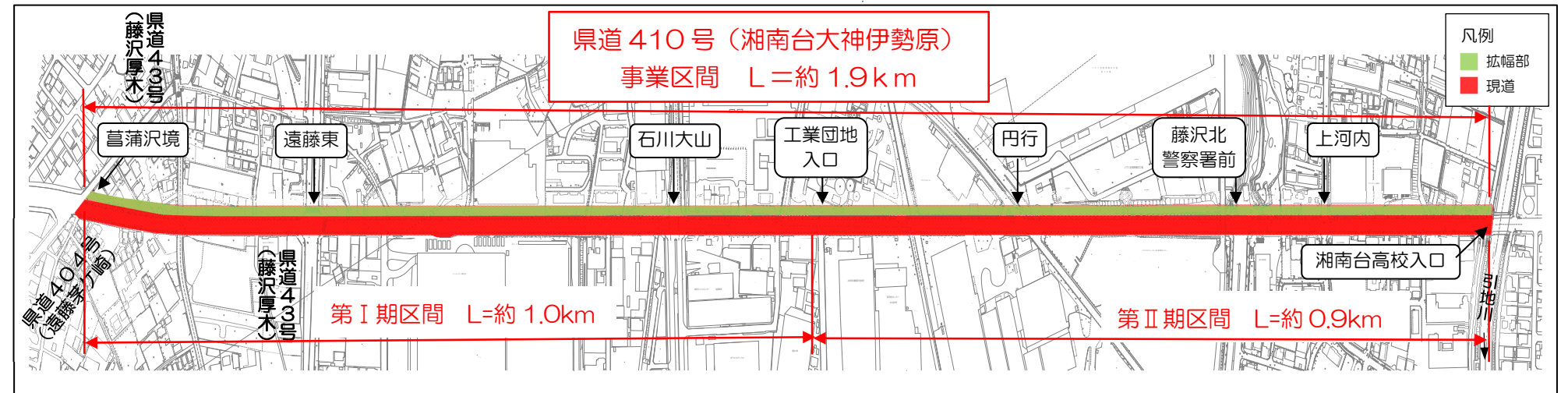
## 事業の概要

- 路線名 県道410号（湘南台大神伊勢原）
- 事業区間 藤沢市円行～遠藤地内
- 道路区分 第4種第1級
- 設計速度 60km/h
- 事業内容 計画延長：L=約1.9km  
計画幅員：W=25.0m

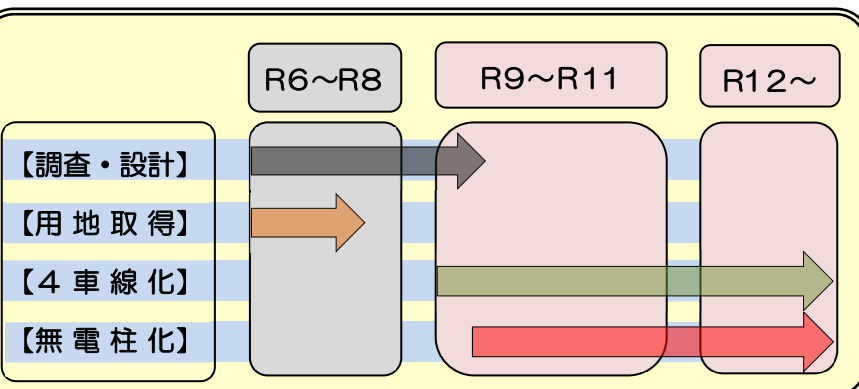
### 計画標準横断面図



## 平面図



## 事業の工程（第I期区間）



※予算や事業用地の取得状況により、変更になる場合があります。

