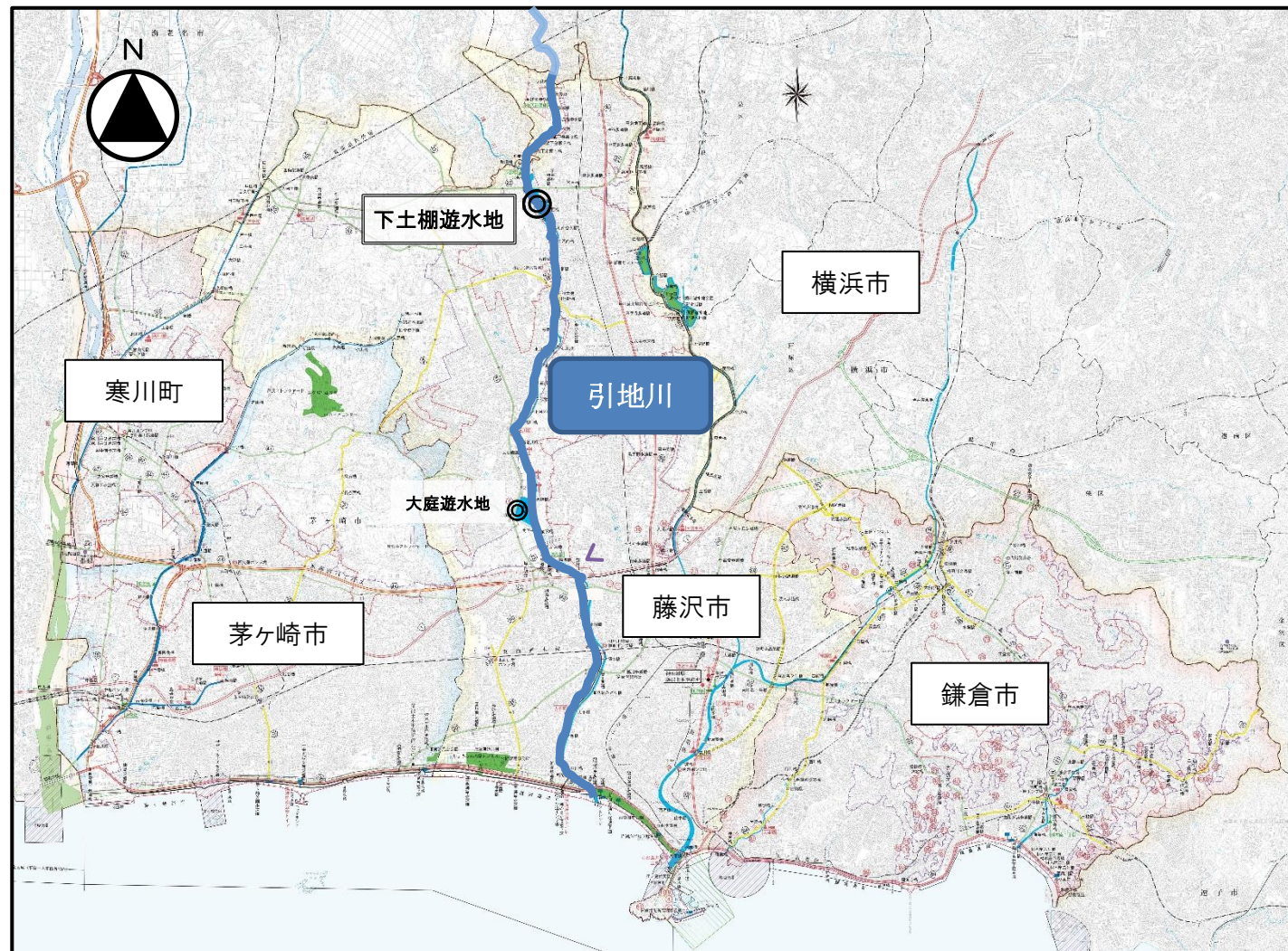


位置図

ひきじがわ
二級河川 引地川



河川改修事業



上村橋上流付近 令和6年11月撮影

河川のはん濫を防ぎ、自然環境などに配慮した取組み

事業の目的

引地川は、大和市^{かみそうやぎ}上草柳の泉の森付近にその源を發し、藤沢市^{くげぬま}の鵜沼海岸から相模湾に注ぐ、延長約 17km、流域面積約 67km²の二級河川です。

このうち、藤沢土木事務所では、河口から大和市境の「大山橋」までの延長約 13.7km の区間を管理しています。

引地川では、近年、激甚化・頻発化する洪水などの自然災害から県民の生命や財産を守るため、概ね時間雨量 60mm の降雨に対応できるよう、護岸の整備に重点的かつ集中的に取り組んでいます。

また、人や自然にやさしい水辺の整備にも取り組み、安全で安心できる水辺空間の創出を図っています。

これまでに、河口から「六会橋」下流までの延長約 11.8 km の区間で護岸整備が完了しました。

現在は、「六会橋」の架替および周辺の護岸整備、「蓼川合流地点」から「熊野橋」までの区間で護岸整備を進めています。



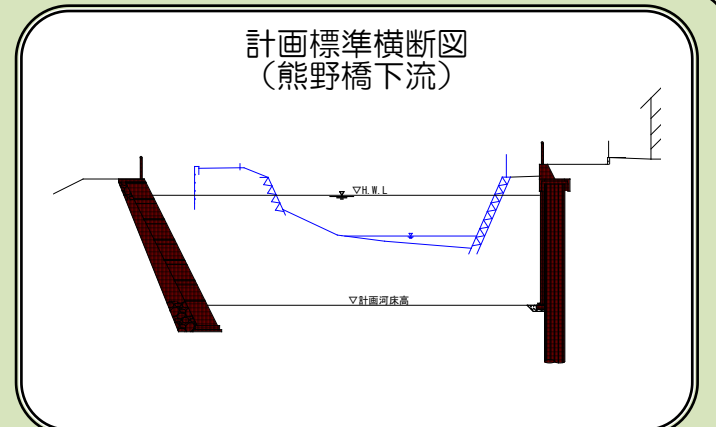
改修前の状況(熊野橋下流)



改修後の状況(熊野橋下流)

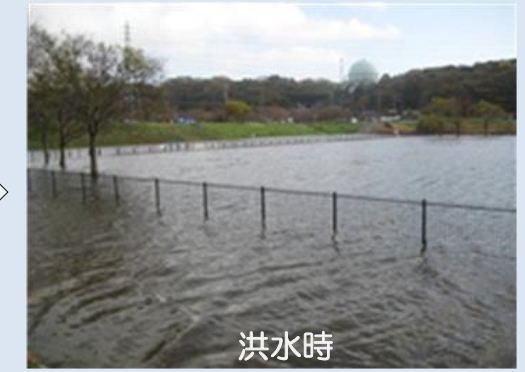
事業の概要

- 河川名；二級河川 引地川（ひきじがわ）
 - 計画降雨；時間雨量概ね 60mm
 - 護岸整備済区間；延長約 11.8km
（管理延長の約 86%）河口～六会橋下流
 - 護岸整備中・整備予定区間；延長約 1.9km
（管理延長の約 14%）六会橋、蓼川合流地点～大山橋
- ・六会橋：橋梁架替および護岸整備中
 - ・蓼川合流点～熊野橋：護岸整備中
 - ・熊野橋～大山橋：調査中（測量・設計等）

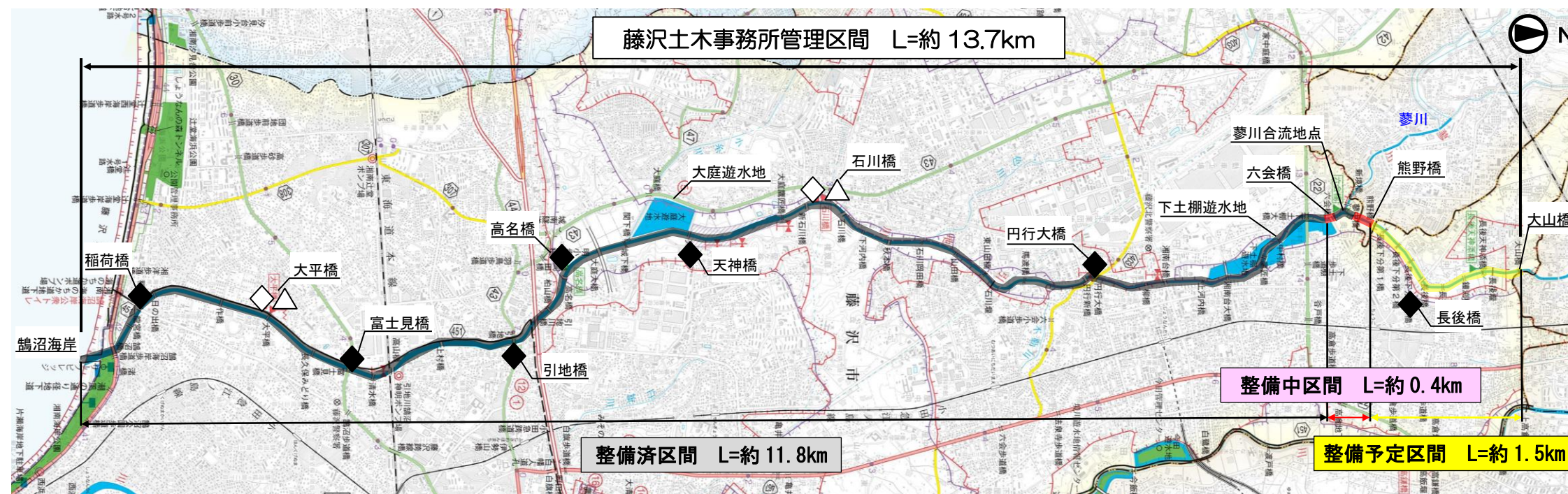


引地川の出水時の状況(遊水地の効果)

大庭遊水地



平面図



- 【凡例】
- 整備済
 - 整備中
 - 今後整備予定
 - ◇ 河川監視カメラ
 - ◆ 簡易カメラ
 - △ 水位計