





## 事業の目的

引地川は、大和市上草柳<sup>かみそうやぎ</sup>の泉の森付近にその源を発し、藤沢市の鵜沼海岸<sup>うねま</sup>から相模湾に注ぐ、延長約17km、流域面積約67km<sup>2</sup>の二級河川です。

このうち、藤沢土木事務所では、河口から大和市境の「大山橋」までの延長約13.7kmの区間を管理しています。

引地川では、近年、激甚化、頻発化する洪水などの自然災害から県民の生命、財産を守るため、概ね時間雨量60mmの降雨に対応できるよう護岸の整備を重点的、集中的に取り組んでいます。また、人や自然にやさしい水辺の整備にも取り組み、安全で安心できる水辺空間の創出を図っています。

令和5年度までに「鵜沼海岸」から「六会橋下流」までの延長約11.8kmの区間の護岸整備が完了しました。

現在は、「六会橋下流」から「熊野橋」までの護岸整備を進めています。



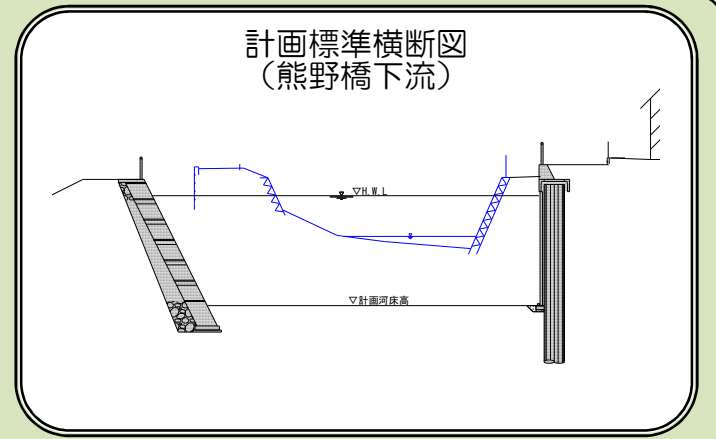
改修前の状況(熊野橋下流)



改修後の状況(熊野橋下流)

## 事業の概要

- 河川名；二級河川 引地川（ひきじがわ）
- 計画降雨；時間雨量概ね60mm
- 護岸整備済区間；延長約11.8km  
(管理延長の約86%) 河口～六会橋下流
- 護岸整備中・整備予定区間；延長約1.9km  
(管理延長の約14%) 六会橋下流～大山橋
  - 〔六会橋下流～熊野橋；護岸整備中〕
  - 〔熊野橋～大山橋；調査中(測量・設計等実施中)〕

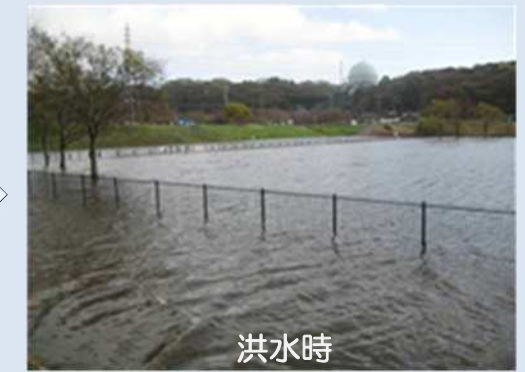


## 引地川の出水時の状況(遊水地の効果)

大庭遊水地

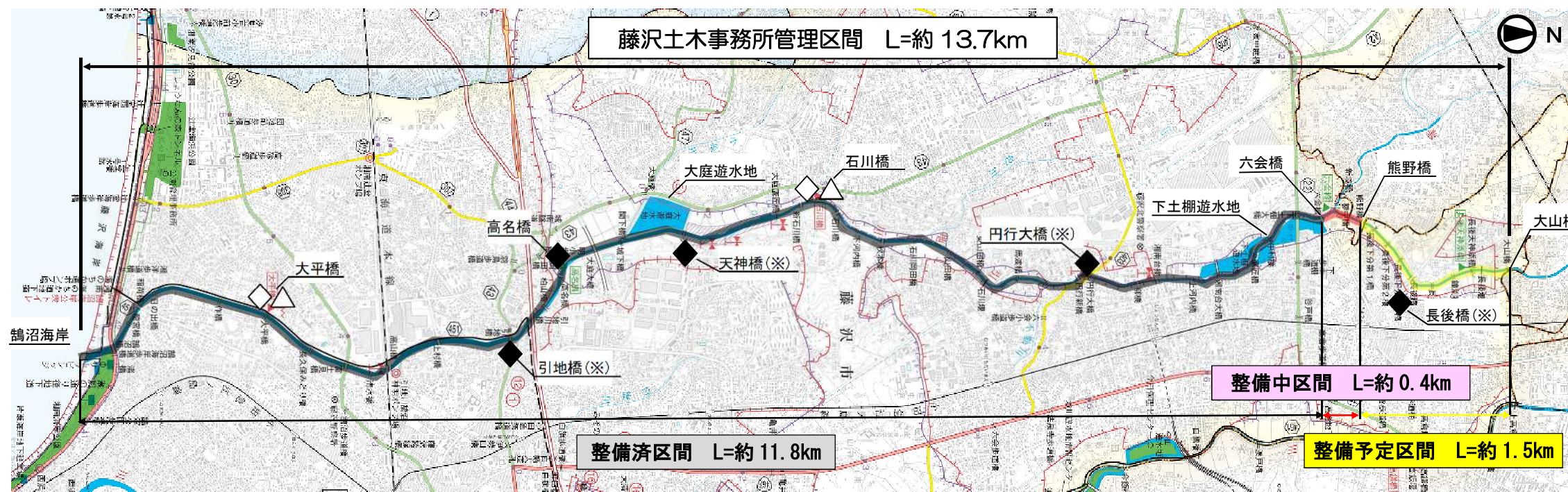


平常時



洪水時

## 平面図



- 【凡例】
- 整備済
  - 整備中
  - 今後整備予定
  - ◇ 河川監視カメラ
  - ◆ 簡易カメラ
  - △ 水位計
  - ※ R6年度設置予定