



### NPO 法人ぴあっと 2023年4月4日設立

私たちは、発達にゆっくりさや、凸凹があるお子さんとその周りにいらっしゃるご家族や支援者さんが「あったらいいな」をつくっている相模原市で活動している地域団体です。

### ぴあっとが目指す 仲間(ぴあ)の形



立場の違う人たちが  
地域の中で仲間になることで



子どもたちが  
自分たちらしく成長していく

そんな地域づくりを目指しています！

### お話会や講座開催



ご家族でのお話会や、発達支援に関する講座の開催などを行っています。

### ぴあっと発達情報サイト みかた



相模原×こどもの発達支援情報サイト『みかた』を運営しています。詳細は裏面へ

### 小中学校への出前授業



発達特性等の理解促進のための出前授業を相模原市内の小中学校に実施しています。

### 発達支援に関する アンケート調査



『子どもたちのより良い学び環境作り』の取り組みの一環としてアンケート調査を実施しました。

### 発達デザイン部



発達支援や障がい分野での研究や製品開発。発達支援グッズ・住環境・工賃アップのデザインに取組みます。

### 発達支援のコミュニティ チームぴあっと



ぴあっとの最新情報が受け取れたり、公式LINEで相談などもできます。入会・会費ともに無料です。

出前授業や各種講座、研修等のご依頼は団体HPよりお問合せください



「さがみはらSDGsアワード2024」



<https://lit.link/piatto>

### 活動を続けるために「ご寄付」をお願いします

ぴあっとの活動を継続するために、温かいご支援をお願いいたします。ご協力いただける方は、下記口座にお振込みいただくか、クレジットカード決済をご希望の方は、団体HPから受付けております。

☆ 寄付で応援

どうかご協力  
よろしくお願い致します

【振込先】GMO あおぞらネット銀行 法人第二営業部 普 1500998 エヌピーオーホウジンピアット



「みかた」のご案内は裏面へ

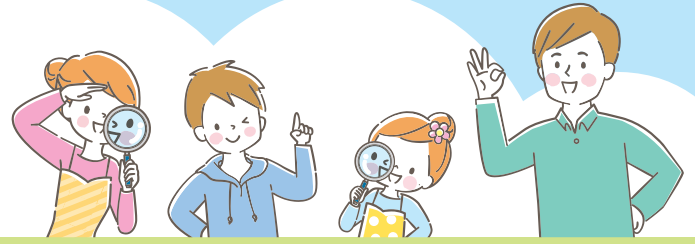


# 相模原×こどもの発達支援

ぴあっと発達情報サイト

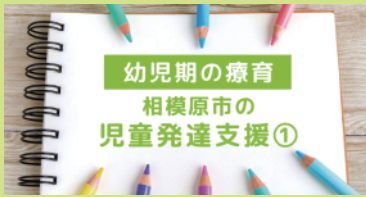


の情報サイトができました



## 1 相模原市の情報に特化

福祉制度や学校の支援体制などは、自治体によって違いがあるため、みかたでは相模原市に特化した、より具体的な情報をお届けすることを目指しています。



## 2 相模原市の福祉事業所や居場所などが検索できるよ

子どもの発達をサポートしてくれる事業所や居場所などの検索ができます。自宅の近くでマップ検索したり、条件から絞り込んだ検索が可能です。地域にはたくさんのお味方がいます★



## みかたについて

『ぴあっと発達情報サイトみかた』は、相模原市で発達がゆっくりなお子様や、発達に凸凹のあるお子様に関わる方向けの情報サイトです。



こどもの発達の味方をふやし  
こどもの素敵な見方をふやす



上記の目的のために NPO 法人ぴあっとが運営しています。

## 3 家族による子育て体験談や子育て4コマ掲載



子育てのあれこれ体験談や、家庭での工夫の様子などをお届けしています。また家族による子育て4コマも掲載中！



## 4 発達支援に関するイベント情報を発信

相模原市近郊の発達支援や福祉・教育等に関するイベント情報をみかたとぴあっと Instagram にて発信しています。



## 相模原×こどもの発達支援



検索してね！

ぴあっと みかた



<https://hattatsu-mikata.com>

ぴあっと発達情報サイトみかたは「公益財団法人かながわ生き生き市民基金 福祉たすけあい基金」の助成をいただき運営しています

運営：NPO 法人ぴあっと

ぴあっとのご案内は裏面へ➡