

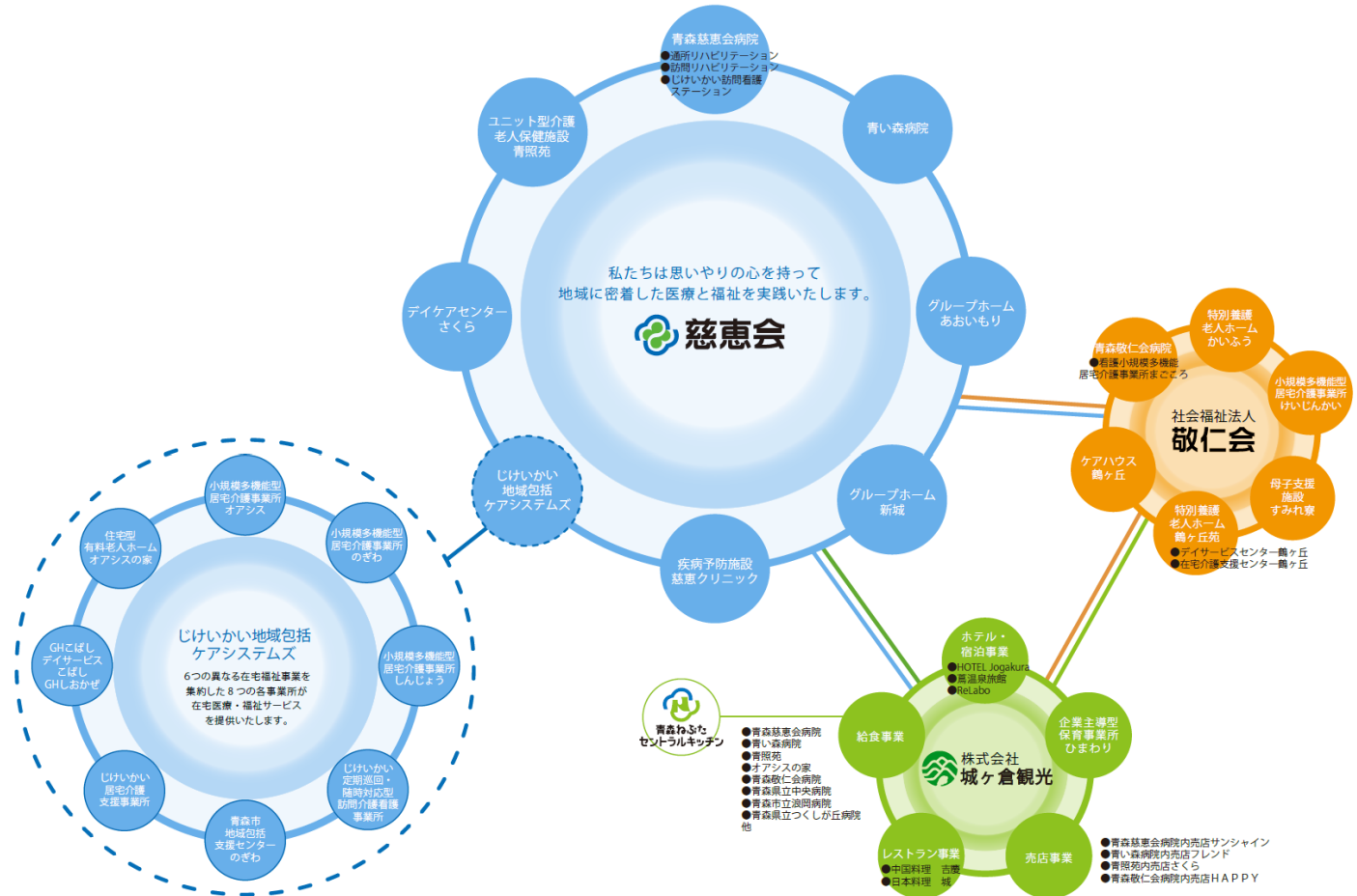
神奈川県との 未病連携について

慈恵会理事長

丹野智宙

慈恵会グループ 法人概要

- 設立 1961年
- 本部 青森県青森市
- 職員数 1,981名(2025.10)
- 事業
 - 一般社団法人慈恵会：病院・診療所・介護施設運営事業
 - 社会福祉法人敬仁会：病院・介護施設運営事業
 - 株式会社城ヶ倉観光：宿泊・給食・レストラン・売店事業



1961年
慈恵会 設立

慈恵会創業者

いのち輝く社会

神奈川県未病を青森へ 未病ツーリズム

未病指標
測定

天然温泉

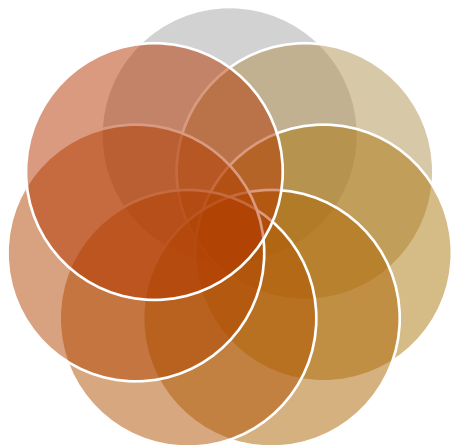
未病 スパ

未病食

未病ヨガ

カウンセリ
ング

未病
フィット



2021.03 H. Maekawa

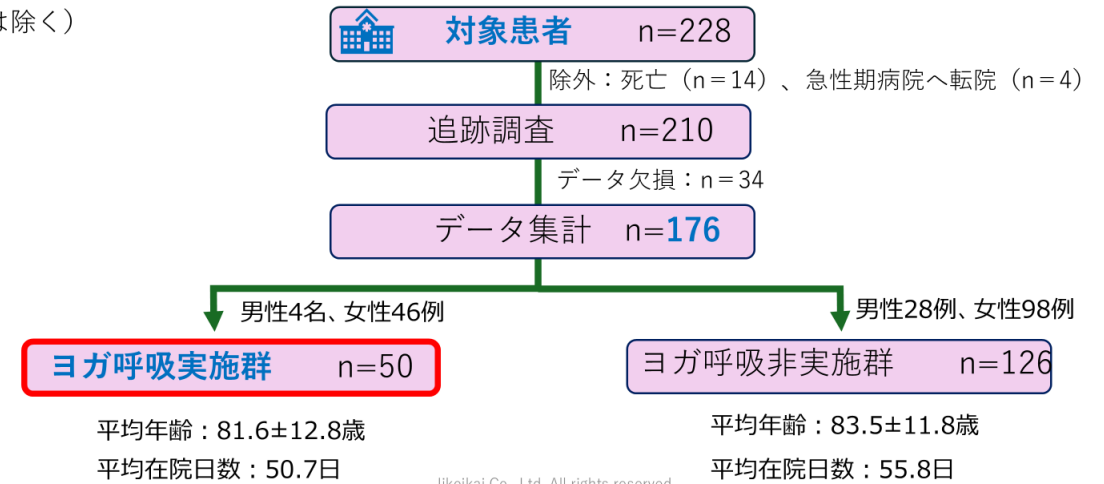
ヨガ スタジオ デザイン パース



方法①（調査対象者）

○期間：2023年12月1日～2025年6月31日

○対象：大腿骨近位部骨折にて、手術・保存療法目的に当院に入院、退院した患者（地域連携バスは除く）

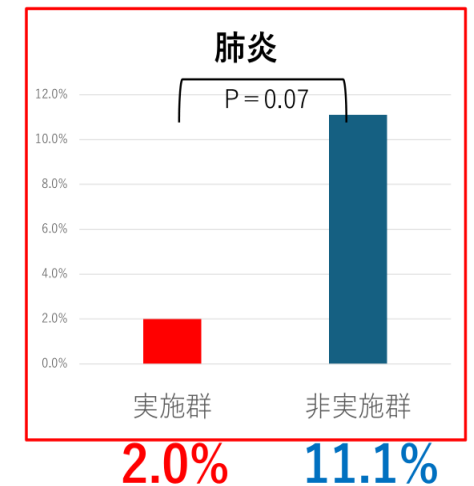
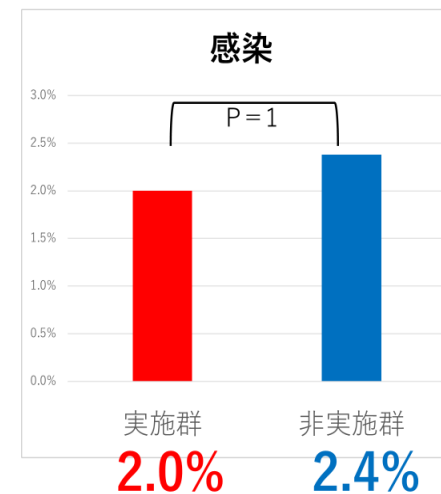


Jikeikai Co., Ltd. All rights reserved



結果⑥（術後合併症への影響「発生率」）

ヨガ呼吸実施群および非実施群において、Fisherの正確確率検定で比較。
R（4.5.1）を使用し、有意水準は5%未満とした。



ME-BYO STYLE

忙しい女性が気軽に取り組める
未病改善のコンテンツ

SNS やイベントを通じて、
ME-BYO スタイルアンバサダーが発信

- ヨガの提案
- スキマ時間ストレッチ
- ヘルシーレシピの紹介 など…
- 食生活改善のポイント
- 体質チェックのセミナー





CYBERDYNE





8/15



8/15



8/15

結果① 全ての評価項目で改善あり

	初回 8/15	最終 8/22	変化量
MMT 両下肢	右5：左4	右5：左5	左下肢+1
5回起立テスト	18.49秒 支持あり	5.74秒 支持なし	-12.75秒 支持あり→支持なし
10m歩行(歩数)	27.41秒(27歩)両松葉杖	6.96秒(15歩)T字杖	-20.45秒(-12歩)両松葉杖→T字杖
TUGテスト	17.52秒 両松葉杖	9.45秒 T字杖	-8.07秒 両松葉杖→T字杖
HAL右下肢出力	屈曲：469/伸展：57	屈曲：113/伸展：419	屈曲：-356/伸展：+362
HAL左下肢出力	屈曲：12 / 伸展：25	屈曲：102/伸展：184	屈曲：+90/伸展：+159
疼痛	左下肢荷重時 NRS 8	左下肢荷重時 NRS 1	-7

WELLNESS CLINIC





和温泉

Lounge BLUE ZONE





