

神奈川県の人口と世帯 令和7年1月1日現在

神奈川県人口統計調査結果(令和2年国勢調査結果に基づく推計)

人口と世帯の概要

	総数	9,218,981 人		人口密度(1km ² 当たり)	3,815 人
	男	4,568,076 人		性比(女性100人に対する男性の数)	98.2
	女	4,650,905 人		1世帯当たり人員	2.09 人
	世帯数	4,403,082 世帯			

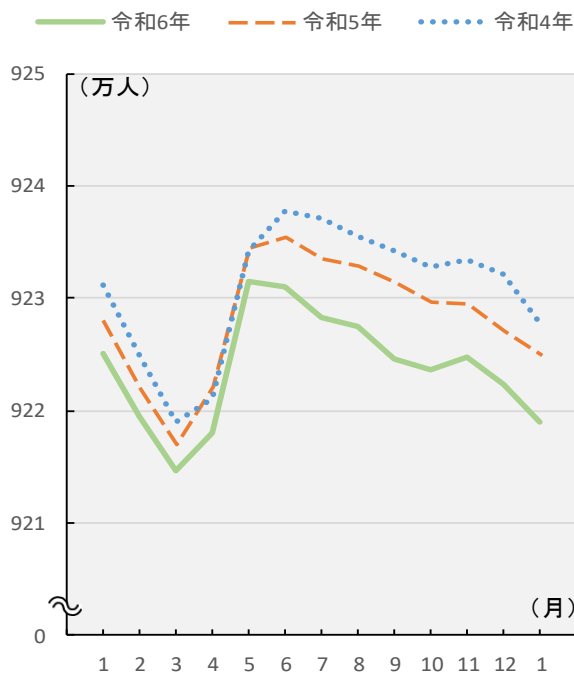
人口増減の動向

(単位:人)

	人口増減	自然増減	出生		社会増減	転入		転出
			出生	死亡		転入	転出	
令和6年12月中(A)	-3,345	-4,579	4,371	8,950	1,234	35,608	34,374	
令和5年12月中(B)	-1,950	-3,775	4,535	8,310	1,825	35,792	33,967	
(A) - (B)	-1,395	-804	-164	640	-591	-184	407	
累計 (令和6年1月~12月中)	-6,110	-48,890	53,626	102,516	42,780	504,563	461,783	
前年同期累計	-2,810	-43,852	55,876	99,728	41,042	506,632	465,590	

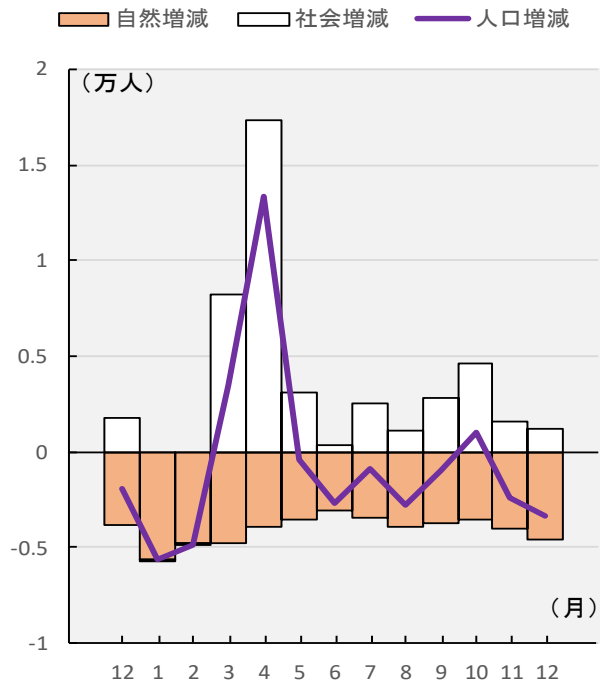
月別人口推移

[各月1日現在]



月別人口増減数

[令和5年12月中~令和6年12月中]



人 口 と 世 帯

令和7年1月1日現在

(令和2年国勢調査確定値を基準とした推計)

市区町村名	世帯数	人 口			前1か月の人口増減の内訳			1世帯当 たり人員	人口密度 (1km ² 当たり)
		総 数	男	女	人口増減	自然増減	社会増減		
	世帯	人	人	人	人	人	人	人	
県計	4,403,082	9,218,981	4,568,076	4,650,905	-3,345	-4,579	1,234	2.09	3,815
市部計	4,278,472	8,937,170	4,429,610	4,507,560	-3,228	-4,245	1,017	2.09	4,938
郡部計	124,610	281,811	138,466	143,345	-117	-334	217	2.26	465
横浜市	1,819,315	3,769,584	1,857,904	1,911,680	-1,421	-1,629	208	2.07	8,606
鶴見区	151,169	297,511	153,622	143,889	199	-99	298	1.97	8,956
神奈川区	136,376	251,783	128,060	123,723	-52	-62	10	1.85	10,610
西区	60,347	107,420	54,359	53,061	51	-7	58	1.78	15,280
中区	89,471	153,441	77,941	75,500	-44	-73	29	1.71	7,058
南区	109,276	199,270	99,206	100,064	-190	-143	-47	1.82	15,753
港南区	97,610	211,711	102,699	109,012	-277	-102	-175	2.17	10,639
保土ヶ谷区	101,892	205,266	100,480	104,786	-39	-135	96	2.01	9,360
旭区	109,142	240,501	115,603	124,898	-94	-187	93	2.20	7,348
磯子区	80,343	164,435	80,797	83,638	-94	-74	-20	2.05	8,632
金沢区	90,966	193,191	93,684	99,507	-200	-124	-76	2.12	6,240
港北区	183,687	365,705	182,237	183,468	-158	-36	-122	1.99	11,647
緑区	82,545	182,598	89,560	93,038	-106	-115	9	2.21	7,158
青葉区	136,721	307,875	148,170	159,705	-32	-61	29	2.25	8,741
都筑区	89,399	214,698	104,777	109,921	-197	-42	-155	2.40	7,704
戸塚区	126,126	282,200	137,236	144,964	-112	-138	26	2.24	7,885
栄区	54,783	120,343	58,364	61,979	-62	-55	-7	2.20	6,498
泉区	64,896	150,436	72,652	77,784	-30	-98	68	2.32	6,380
瀬谷区	54,566	121,200	58,457	62,743	16	-78	94	2.22	7,059
川崎市	784,602	1,551,662	780,795	770,867	-608	-366	-242	1.98	10,854
川崎区	128,268	231,765	124,882	106,883	-167	-114	-53	1.81	5,869
幸区	84,029	174,066	88,054	86,012	37	-55	92	2.07	17,389
中原区	141,563	267,890	135,218	132,672	-77	51	-128	1.89	18,174
高津区	119,068	235,648	116,732	118,916	-147	-74	-73	1.98	14,404
宮前区	107,201	234,598	113,249	121,349	-93	-67	-26	2.19	12,606
多摩区	121,677	227,449	115,833	111,616	-76	-24	-52	1.87	11,095
麻生区	82,796	180,246	86,827	93,419	-85	-83	-2	2.18	7,753
相模原市	348,868	723,407	360,043	363,364	-7	-389	382	2.07	2,199
緑区	77,499	166,539	83,546	82,993	-106	-115	9	2.15	656
中央区	131,695	273,893	136,719	137,174	-36	-139	103	2.08	7,429
南区	139,674	282,975	139,778	143,197	135	-135	270	2.03	7,425

令和7年1月1日現在

(令和2年国勢調査確定値を基準とした推計)

市区町村名	世帯数	人 口			前1か月の人口増減の内訳			1世帯当 たり人員	人口密度 (1km ² 当たり)
		総 数	男	女	人口増減	自然増減	社会増減		
横須賀市	165,983	370,000	184,112	185,888	-569	-394	-175	2.23	3,670
平塚市	118,443	258,193	128,888	129,305	-146	-209	63	2.18	3,807
鎌倉市	77,144	170,182	79,834	90,348	214	-127	341	2.21	4,291
藤沢市	204,197	443,696	218,687	225,009	-92	-122	30	2.17	6,379
小田原市	85,792	185,750	89,719	96,031	-40	-161	121	2.17	1,635
茅ヶ崎市	108,318	245,270	118,718	126,552	-24	-98	74	2.26	6,870
逗子市	25,030	55,305	25,799	29,506	-77	-49	-28	2.21	3,201
三浦市	17,075	39,386	18,821	20,565	-55	-55	0	2.31	1,229
秦野市	73,656	160,537	81,091	79,446	-120	-126	6	2.18	1,547
厚木市	106,318	223,544	115,192	108,352	-93	-132	39	2.10	2,382
大和市	117,266	244,349	121,495	122,854	93	-112	205	2.08	9,020
伊勢原市	47,596	101,133	51,146	49,987	-68	-67	-1	2.12	1,820
海老名市	63,186	141,335	70,894	70,441	24	-32	56	2.24	5,315
座間市	62,778	131,783	65,431	66,352	-110	-73	-37	2.10	7,500
南足柄市	16,708	39,243	19,133	20,110	-66	-49	-17	2.35	509
綾瀬市	36,197	82,811	41,908	40,903	-63	-55	-8	2.29	3,740
三浦郡葉山町	13,014	30,591	14,307	16,284	-35	-36	1	2.35	1,795
高座郡寒川町	20,804	48,508	24,593	23,915	13	-33	46	2.33	3,636
中郡	24,792	57,364	27,701	29,663	-41	-72	31	2.31	2,185
大磯町	13,016	30,754	14,942	15,812	-7	-28	21	2.36	1,790
二宮町	11,776	26,610	12,759	13,851	-34	-44	10	2.26	2,931
足柄上郡	26,624	64,200	31,510	32,690	-23	-85	62	2.41	212
中井町	3,497	8,902	4,453	4,449	6	-10	16	2.55	445
大井町	7,181	17,270	8,414	8,856	-3	-14	11	2.40	1,201
松田町	4,547	10,251	5,091	5,160	-15	-20	5	2.25	272
山北町	3,953	9,036	4,492	4,544	-25	-24	-1	2.29	40
開成町	7,446	18,741	9,060	9,681	14	-17	31	2.52	2,861
足柄下郡	20,239	39,102	18,320	20,782	-23	-55	32	1.93	278
箱根町	6,540	10,885	5,245	5,640	-19	-17	-2	1.66	117
真鶴町	2,888	6,144	2,855	3,289	-14	-13	-1	2.13	871
湯河原町	10,811	22,073	10,220	11,853	10	-25	35	2.04	539
愛甲郡	19,137	42,046	22,035	20,011	-8	-53	45	2.20	398
愛川町	17,994	39,179	20,556	18,623	-10	-51	41	2.18	1,143
清川村	1,143	2,867	1,479	1,388	2	-2	4	2.51	40

神奈川県人口統計調査結果「神奈川県の人口と世帯」

(注1) この調査は、令和2年国勢調査結果(確定値)を基礎として、これに毎月の住民基本台帳法及び戸籍法の定めによる月間届出数を加減し、毎月1日現在の県内市区町村別人口及び世帯数を推計したものです。

(注2) 人口密度は、令和5年12月21日公表の国土交通省国土地理院「全国都道府県市区町村別面積調(令和5年10月1日現在)」の数値に基づき算定したものです。

令和6年12月中の自然増減及び社会増減(市区町村別)

市区町村名	自然増減		社会増減							
	出生	死亡	転入				転出			
			総数	県外	県内	その他	総数	県外	県内	その他
人	人	人	人	人	人	人	人	人	人	人
県計	4,371	8,950	35,608	17,201	17,550	857	34,374	16,680	16,869	825
市部計	4,281	8,526	34,537	16,723	17,008	806	33,520	16,347	16,384	789
郡部計	90	424	1,071	478	542	51	854	333	485	36
横浜市	1,796	3,425	15,533	7,055	8,084	394	15,325	6,881	8,077	367
鶴見区	139	238	1,609	870	707	32	1,311	734	557	20
神奈川区	128	190	1,328	612	675	41	1,318	569	716	33
西区	64	71	762	357	388	17	704	294	391	19
中区	61	134	963	464	463	36	934	407	486	41
南区	92	235	906	377	507	22	953	392	517	44
港南区	103	205	598	226	354	18	773	254	484	35
保土ヶ谷区	73	208	927	449	467	11	831	316	491	24
旭区	95	282	773	302	459	12	680	246	420	14
磯子区	78	152	655	266	363	26	675	272	367	36
金沢区	65	189	512	209	291	12	588	260	317	11
港北区	209	245	1,694	885	757	52	1,816	902	895	19
緑区	74	189	653	286	353	14	644	251	388	5
青葉区	159	220	1,196	626	525	45	1,167	737	410	20
都筑区	101	143	771	373	385	13	926	477	441	8
戸塚区	152	290	870	323	527	20	844	400	439	5
栄区	70	125	364	134	228	2	371	117	247	7
泉区	76	174	499	164	325	10	431	134	289	8
瀬谷区	57	135	453	132	310	11	359	119	222	18
川崎市	884	1,250	7,437	4,349	3,033	55	7,679	4,483	3,056	140
川崎区	123	237	1,192	746	437	9	1,245	772	436	37
幸区	96	151	861	427	424	10	769	417	345	7
中原区	219	168	1,455	845	603	7	1,583	888	679	16
高津区	109	183	1,155	657	489	9	1,228	632	563	33
宮前区	112	179	928	483	437	8	954	551	393	10
多摩区	153	177	1,132	734	395	3	1,184	732	436	16
麻生区	72	155	714	457	248	9	716	491	204	21
相模原市	332	721	2,598	1,324	1,230	44	2,216	1,148	1,011	57
緑区	68	183	496	267	223	6	487	282	199	6
中央区	128	267	945	508	414	23	842	422	398	22
南区	136	271	1,157	549	593	15	887	444	414	29

市区町村名	自然増減		社会増減							
	出生	死亡	転入				転出			
			総数	県外	県内	その他	総数	県外	県内	その他
人	人	人	人	人	人	人	人	人	人	人
横須賀市	119	513	769	372	330	67	944	515	422	7
平塚市	107	316	703	287	378	38	640	340	275	25
鎌倉市	76	203	819	365	451	3	478	239	234	5
藤沢市	284	406	1,345	655	684	6	1,315	581	721	13
小田原市	61	222	570	325	240	5	449	242	187	20
茅ヶ崎市	108	206	715	320	391	4	641	300	338	3
逗子市	18	67	131	69	59	3	159	76	83	0
三浦市	7	62	86	30	55	1	86	41	45	0
秦野市	45	171	420	183	193	44	414	208	200	6
厚木市	95	227	774	410	348	16	735	343	350	42
大和市	132	244	999	344	568	87	794	282	444	68
伊勢原市	47	114	310	115	190	5	311	130	175	6
海老名市	75	107	479	197	270	12	423	164	254	5
座間市	50	123	460	152	298	10	497	197	294	6
南足柄市	10	59	95	42	53	0	112	44	65	3
綾瀬市	35	90	294	129	153	12	302	133	153	16
三浦郡葉山町	10	46	87	36	49	2	86	33	52	1
高座郡寒川町	24	57	163	61	100	2	117	41	75	1
中郡	18	90	174	71	103	0	143	53	89	1
大磯町	11	39	101	38	63	0	80	26	53	1
二宮町	7	51	73	33	40	0	63	27	36	0
足柄上郡	19	104	214	72	142	0	152	58	92	2
中井町	4	14	29	6	23	0	13	5	7	1
大井町	7	21	54	19	35	0	43	12	31	0
松田町	1	21	53	34	19	0	48	30	17	1
山北町	0	24	17	4	13	0	18	4	14	0
開成町	7	24	61	9	52	0	30	7	23	0
足柄下郡	8	63	241	152	54	35	209	90	95	24
箱根町	2	19	127	76	17	34	129	49	58	22
真鶴町	0	13	14	8	6	0	15	5	10	0
湯河原町	6	31	100	68	31	1	65	36	27	2
愛甲郡	11	64	192	86	94	12	147	58	82	7
愛川町	10	61	185	81	93	11	144	57	80	7
清川村	1	3	7	5	1	1	3	1	2	0

神奈川県人口統計調査結果「神奈川県の人口と世帯」

(注1) 転入・転出者数は、県内市区町村間の移動を含みます。

(注2) 転入及び転出欄のその他は、住民基本台帳法施行令の規定により、職権で住民票へ記載された者又は住民票から削除された者の数です。

令和6年12月中の人口異動等（市町村別）

市町村名	人口増減	自然増減	出生・死亡		社会増減		対前月増減率	女性100人に対する男性の数	人口総数に対する割合	
			出生	死亡	転入	転出				
	人	人	人	人	人	人	人	%	%	
県計	-3,345	-4,579	4,371	8,950	1,234	35,608	34,374	-0.04	98.2	100.0
市部計	-3,228	-4,245	4,281	8,526	1,017	34,537	33,520	-0.04	98.3	96.9
郡部計	-117	-334	90	424	217	1,071	854	-0.04	96.6	3.1
横浜市	-1,421	-1,629	1,796	3,425	208	15,533	15,325	-0.04	97.2	40.9
川崎市	-608	-366	884	1,250	-242	7,437	7,679	-0.04	101.3	16.8
相模原市	-7	-389	332	721	382	2,598	2,216	-0.00	99.1	7.8
横須賀市	-569	-394	119	513	-175	769	944	-0.15	99.0	4.0
平塚市	-146	-209	107	316	63	703	640	-0.06	99.7	2.8
鎌倉市	214	-127	76	203	341	819	478	0.13	88.4	1.8
藤沢市	-92	-122	284	406	30	1,345	1,315	-0.02	97.2	4.8
小田原市	-40	-161	61	222	121	570	449	-0.02	93.4	2.0
茅ヶ崎市	-24	-98	108	206	74	715	641	-0.01	93.8	2.7
逗子市	-77	-49	18	67	-28	131	159	-0.14	87.4	0.6
三浦市	-55	-55	7	62	0	86	86	-0.14	91.5	0.4
秦野市	-120	-126	45	171	6	420	414	-0.07	102.1	1.7
厚木市	-93	-132	95	227	39	774	735	-0.04	106.3	2.4
大和市	93	-112	132	244	205	999	794	0.04	98.9	2.7
伊勢原市	-68	-67	47	114	-1	310	311	-0.07	102.3	1.1
海老名市	24	-32	75	107	56	479	423	0.02	100.6	1.5
座間市	-110	-73	50	123	-37	460	497	-0.08	98.6	1.4
南足柄市	-66	-49	10	59	-17	95	112	-0.17	95.1	0.4
綾瀬市	-63	-55	35	90	-8	294	302	-0.08	102.5	0.9
葉山町	-35	-36	10	46	1	87	86	-0.11	87.9	0.3
寒川町	13	-33	24	57	46	163	117	0.03	102.8	0.5
大磯町	-7	-28	11	39	21	101	80	-0.02	94.5	0.3
二宮町	-34	-44	7	51	10	73	63	-0.13	92.1	0.3
中井町	6	-10	4	14	16	29	13	0.07	100.1	0.1
大井町	-3	-14	7	21	11	54	43	-0.02	95.0	0.2
松田町	-15	-20	1	21	5	53	48	-0.15	98.7	0.1
山北町	-25	-24	0	24	-1	17	18	-0.28	98.9	0.1
開成町	14	-17	7	24	31	61	30	0.07	93.6	0.2
箱根町	-19	-17	2	19	-2	127	129	-0.17	93.0	0.1
真鶴町	-14	-13	0	13	-1	14	15	-0.23	86.8	0.1
湯河原町	10	-25	6	31	35	100	65	0.05	86.2	0.2
愛川町	-10	-51	10	61	41	185	144	-0.03	110.4	0.4
清川村	2	-2	1	3	4	7	3	0.07	106.6	0.0

神奈川県人口統計調査結果「神奈川県の人口と世帯」

（注）転入・転出者数は、県内市区町村間の移動を含みます。

ウェブサイトは、【 <https://www.pref.kanagawa.jp/docs/x6z/tc30/jinko/jimkotosetai.html> 】ですのでご覧ください。



神奈川県

統計センター 人口・社会統計課

横浜市神奈川区鶴屋町2-24-2 〒221-0835 電話(045)313-7211

対前月・前年同月状況 (令和7年1月1日現在)

人口

	令和7年1月1日現在	前月1日現在	対前月人口増減	対前月増減率	前年同月1日現在	対前年同月人口増減	対前年同月増減率
	人	人	人	%	人	人	%
総数	9,218,981	9,222,326	-3,345	-0.04	9,225,091	-6,110	-0.07
男	4,568,076	4,570,106	-2,030	-0.04	4,571,614	-3,538	-0.08
女	4,650,905	4,652,220	-1,315	-0.03	4,653,477	-2,572	-0.06

世帯数

	令和7年1月1日現在	前月1日現在	対前月世帯増減	対前月増減率	前年同月1日現在	対前年同月世帯増減	対前年同月増減率
	世帯	世帯	世帯	%	世帯	世帯	%
世帯数	4,403,082	4,403,275	-193	-0.00	4,356,329	46,753	1.07

人口密度

(人/km²)

	県計	市部	郡部
R7.1.1	3,815	4,938	465
R6.12.1	3,817	4,939	465
R6.1.1	3,818	4,940	469

性比

(女性100人に対する男性の数)

	県計	市部	郡部
R7.1.1	98.2	98.3	96.6
R6.12.1	98.2	98.3	96.6
R6.1.1	98.2	98.3	96.6

1世帯当たり人員

(人)

	県計	市部	郡部
R7.1.1	2.09	2.09	2.26
R6.12.1	2.09	2.09	2.26
R6.1.1	2.12	2.11	2.30

令和6年12月中の市区町村別人口増減(対前月)状況

(上位5市区町村)

順位	増加数		順位	増加率		順位	減少数		順位	減少率	
		人			%			人			%
1	鎌倉市	214	1	鎌倉市	0.13	1	横須賀市	569	1	山北町	0.28
2	鶴見区	199	2	開成町	0.07	2	港南区	277	2	真鶴町	0.23
3	相模原市南区	135	3	清川村	0.07	3	金沢区	200	3	箱根町	0.17
4	大和市	93	4	中井町	0.07	4	都筑区	197	4	南足柄市	0.17
5	西区	51	5	鶴見区	0.07	5	横浜市南区	190	5	横須賀市	0.15

(減少市区町村数：45 / 58市区町村)

※58市区町村は、指定都市の横浜市18区、川崎市7区、相模原市3区の計28区と指定都市以外の30市町村です。

人口統計データ一覧表(降順)

令和7年1月1日現在

市区町村名	人口	市区町村名	人口増減	市区町村名	人口増減率	市区町村名	人口密度	市区町村名	性比
県計	9,218,981	県計	-3,345	県計	-0.04	県計	3,815	県計	98.2
市部計	8,937,170	市部計	-3,228	市部計	-0.04	市部計	4,938	市部計	98.3
郡部計	281,811	郡部計	-117	郡部計	-0.04	郡部計	465	郡部計	96.6
横浜市	3,769,584	鎌倉市	214	鎌倉市	0.13	中原区	18,174	川崎区	116.8
川崎市	1,551,662	鶴見区	199	開成町	0.07	幸区	17,389	愛川町	110.4
相模原市	723,407	南区(相)	135	清川村	0.07	南区(浜)	15,753	愛甲郡	110.1
藤沢市	443,696	大和市	93	中井町	0.07	西区	15,280	鶴見区	106.8
横須賀市	370,000	西区	51	鶴見区	0.07	高津区	14,404	清川村	106.6
港北区	365,705	幸区	37	南区(相)	0.05	宮前区	12,606	厚木市	106.3
青葉区	307,875	海老名市	24	西区	0.05	港北区	11,647	多摩区	103.8
鶴見区	297,511	瀬谷区	16	湯河原町	0.05	多摩区	11,095	神奈川区	103.5
南区(相)	282,975	開成町	14	大和市	0.04	川崎市	10,854	中区	103.2
戸塚区	282,200	高座郡寒川町	13	高座郡寒川町	0.03	港南区	10,639	高座郡寒川町	102.8
中央区	273,893	湯河原町	10	幸区	0.02	神奈川区	10,610	綾瀬市	102.5
中原区	267,890	中井町	6	海老名市	0.02	保土ヶ谷区	9,360	西区	102.4
平塚市	258,193	清川村	2	瀬谷区	0.01	大和市	9,020	幸区	102.4
神奈川区	251,783	大井町	-3	相模原市	-0.00	鶴見区	8,956	伊勢原市	102.3
茅ヶ崎市	245,270	相模原市	-7	茅ヶ崎市	-0.01	青葉区	8,741	秦野市	102.1
大和市	244,349	大磯町	-7	青葉区	-0.01	磯子区	8,632	中原区	101.9
旭区	240,501	愛甲郡	-8	中央区	-0.01	横浜市	8,606	川崎市	101.3
高津区	235,648	愛川町	-10	大井町	-0.02	戸塚区	7,885	緑区(相)	100.7
宮前区	234,598	真鶴町	-14	保土ヶ谷区	-0.02	麻生区	7,753	海老名市	100.6
川崎区	231,765	松田町	-15	愛甲郡	-0.02	都筑区	7,704	中井町	100.1
多摩区	227,449	箱根町	-19	泉区	-0.02	座間市	7,500	平塚市	99.7
厚木市	223,544	足柄上郡	-23	神奈川区	-0.02	中央区	7,429	中央区	99.7
都筑区	214,698	足柄下郡	-23	藤沢市	-0.02	南区(相)	7,425	港北区	99.3
港南区	211,711	茅ヶ崎市	-24	小田原市	-0.02	旭区	7,348	南区(浜)	99.1
保土ヶ谷区	205,266	山北町	-25	大磯町	-0.02	緑区(浜)	7,158	相模原市	99.1
南区(浜)	199,270	泉区	-30	愛川町	-0.03	瀬谷区	7,059	横須賀市	99.0
金沢区	193,191	青葉区	-32	中区	-0.03	中区	7,058	大和市	98.9
小田原市	185,750	二宮町	-34	中原区	-0.03	茅ヶ崎市	6,870	山北町	98.9
緑区(浜)	182,598	三浦郡葉山町	-35	多摩区	-0.03	栄区	6,498	松田町	98.7
麻生区	180,246	中央区	-36	足柄上郡	-0.04	泉区	6,380	座間市	98.6
幸区	174,066	保土ヶ谷区	-39	横浜市	-0.04	藤沢市	6,379	高津区	98.2
鎌倉市	170,182	小田原市	-40	旭区	-0.04	金沢区	6,240	南区(相)	97.6
緑区(相)	166,539	中郡	-41	川崎市	-0.04	川崎区	5,869	藤沢市	97.2
磯子区	164,435	中区	-44	宮前区	-0.04	海老名市	5,315	横浜市	97.2
秦野市	160,537	神奈川区	-52	戸塚区	-0.04	鎌倉市	4,291	磯子区	96.6
中区	153,441	三浦市	-55	厚木市	-0.04	平塚市	3,807	足柄上郡	96.4
泉区	150,436	栄区	-62	港北区	-0.04	綾瀬市	3,740	緑区(浜)	96.3
海老名市	141,335	綾瀬市	-63	麻生区	-0.05	横須賀市	3,670	保土ヶ谷区	95.9
座間市	131,783	南足柄市	-66	栄区	-0.05	高座郡寒川町	3,636	都筑区	95.3
瀬谷区	121,200	伊勢原市	-68	平塚市	-0.06	逗子市	3,201	南足柄市	95.1
栄区	120,343	多摩区	-76	磯子区	-0.06	二宮町	2,931	大井町	95.0
西区	107,420	中原区	-77	緑区(浜)	-0.06	開成町	2,861	戸塚区	94.7
伊勢原市	101,133	逗子市	-77	足柄下郡	-0.06	厚木市	2,382	大磯町	94.5
綾瀬市	82,811	麻生区	-85	高津区	-0.06	相模原市	2,199	港南区	94.2
足柄上郡	64,200	藤沢市	-92	緑区(相)	-0.06	中郡	2,185	栄区	94.2
中郡	57,364	宮前区	-93	伊勢原市	-0.07	伊勢原市	1,820	金沢区	94.1
逗子市	55,305	厚木市	-93	中郡	-0.07	三浦郡葉山町	1,795	茅ヶ崎市	93.8
高座郡寒川町	48,508	旭区	-94	川崎区	-0.07	大磯町	1,790	開成町	93.6
愛甲郡	42,046	磯子区	-94	秦野市	-0.07	小田原市	1,635	小田原市	93.4
三浦市	39,386	緑区(浜)	-106	綾瀬市	-0.08	秦野市	1,547	栄区	93.4
南足柄市	39,243	緑区(相)	-106	座間市	-0.08	三浦市	1,229	中郡	93.4
愛川町	39,179	座間市	-110	都筑区	-0.09	大井町	1,201	宮前区	93.3
足柄下郡	39,102	戸塚区	-112	南区(浜)	-0.10	愛川町	1,143	瀬谷区	93.2
大磯町	30,754	秦野市	-120	金沢区	-0.10	真鶴町	871	箱根町	93.0
三浦郡葉山町	30,591	平塚市	-146	三浦郡葉山町	-0.11	緑区(相)	656	麻生区	92.9
二宮町	26,610	高津区	-147	二宮町	-0.13	湯河原町	539	青葉区	92.8
湯河原町	22,073	港北区	-158	港南区	-0.13	南足柄市	509	旭区	92.6
開成町	18,741	川崎区	-167	逗子市	-0.14	中井町	445	二宮町	92.1
大井町	17,270	南区(浜)	-190	三浦市	-0.14	愛甲郡	398	三浦市	91.5
箱根町	10,885	都筑区	-197	松田町	-0.15	足柄下郡	278	鎌倉市	88.4
松田町	10,251	金沢区	-200	横須賀市	-0.15	松田町	272	足柄下郡	88.2
山北町	9,036	港南区	-277	南足柄市	-0.17	足柄上郡	212	三浦郡葉山町	87.9
中井町	8,902	横須賀市	-569	箱根町	-0.17	箱根町	117	逗子市	87.4
真鶴町	6,144	川崎市	-608	真鶴町	-0.23	清川村	40	真鶴町	86.8
清川村	2,867	横浜市	-1,421	山北町	-0.28	山北町	40	湯河原町	86.2

※(浜)は横浜市、(相)は相模原市を指します。

令和7年1月1日現在

市区町村名	1世帯当 たり人員	市区町村名	世帯数
県計	2.09	県計	4,403,082
市部計	2.09	市部計	4,278,472
郡部計	2.26	郡部計	124,610
中井町	2.55	横浜市	1,819,315
開成町	2.52	川崎市	784,602
清川村	2.51	相模原市	348,868
足柄上郡	2.41	藤沢市	204,197
大井町	2.40	港北区	183,687
都筑区	2.40	横須賀市	165,983
大磯町	2.36	鶴見区	151,169
三浦郡葉山町	2.35	中原区	141,563
南足柄市	2.35	南区(相)	139,674
高座郡寒川町	2.33	青葉区	136,721
泉区	2.32	神奈川区	136,376
中郡	2.31	中央区	131,695
三浦市	2.31	川崎区	128,268
綾瀬市	2.29	戸塚区	126,126
山北町	2.29	多摩区	121,677
茅ヶ崎市	2.26	高津区	119,068
二宮町	2.26	平塚市	118,443
松田町	2.25	大和市	117,266
青葉区	2.25	南区(浜)	109,276
戸塚区	2.24	旭区	109,142
海老名市	2.24	茅ヶ崎市	108,318
横須賀市	2.23	宮前区	107,201
瀬谷区	2.22	厚木市	106,318
緑区(浜)	2.21	保土ヶ谷区	101,892
逗子市	2.21	港南区	97,610
鎌倉市	2.21	金沢区	90,966
旭区	2.20	中区	89,471
愛甲郡	2.20	都筑区	89,399
栄区	2.20	小田原市	85,792
宮前区	2.19	幸区	84,029
平塚市	2.18	麻生区	82,796
秦野市	2.18	緑区(浜)	82,545
愛川町	2.18	磯子区	80,343
麻生区	2.18	緑区(相)	77,499
藤沢市	2.17	鎌倉市	77,144
港南区	2.17	秦野市	73,656
小田原市	2.17	泉区	64,896
緑区(相)	2.15	海老名市	63,186
真鶴町	2.13	座間市	62,778
伊勢原市	2.12	西区	60,347
金沢区	2.12	栄区	54,783
厚木市	2.10	瀬谷区	54,566
座間市	2.10	伊勢原市	47,596
大和市	2.08	綾瀬市	36,197
中央区	2.08	足柄上郡	26,624
相模原市	2.07	逗子市	25,030
横浜市	2.07	中郡	24,792
幸区	2.07	高座郡寒川町	20,804
磯子区	2.05	足柄下郡	20,239
湯河原町	2.04	愛甲郡	19,137
南区(相)	2.03	愛川町	17,994
保土ヶ谷区	2.01	三浦市	17,075
港北区	1.99	南足柄市	16,708
高津区	1.98	大磯町	13,016
川崎市	1.98	三浦郡葉山町	13,014
鶴見区	1.97	二宮町	11,776
足柄下郡	1.93	湯河原町	10,811
中原区	1.89	開成町	7,446
多摩区	1.87	大井町	7,181
神奈川区	1.85	箱根町	6,540
南区(浜)	1.82	松田町	4,547
川崎区	1.81	山北町	3,953
西区	1.78	中井町	3,497
中区	1.71	真鶴町	2,888
箱根町	1.66	清川村	1,143

参考

市区町村名	面積	市区町村名	転入世帯
県計	2416.32 km ²	県計	27,995
※市部計	1810.02	市部計	27,185
※郡部計	606.31	郡部計	810
横浜市	438.01	横浜市	11,425
鶴見区	33.22	鶴見区	1,188
神奈川区	23.73	神奈川区	1,037
西区	7.03	西区	623
中区	21.74	中区	786
南区(浜)	12.65	南区(浜)	722
港南区	19.90	港南区	426
保土ヶ谷区	21.93	保土ヶ谷区	688
旭区	32.73	旭区	573
磯子区	19.05	磯子区	501
金沢区	30.96	金沢区	384
港北区	31.40	港北区	1,265
緑区(浜)	25.51	緑区(浜)	472
青葉区	35.22	青葉区	752
都筑区	27.87	都筑区	508
戸塚区	35.79	戸塚区	614
栄区	18.52	栄区	242
泉区	23.58	泉区	343
瀬谷区	17.17	瀬谷区	301
川崎市	142.96	川崎市	5,910
川崎区	39.49	川崎区	1,043
幸区	10.01	幸区	639
中原区	14.74	中原区	1,186
高津区	16.36	高津区	919
宮前区	18.61	宮前区	684
多摩区	20.50	多摩区	931
麻生区	23.25	麻生区	508
相模原市	328.91	相模原市	2,586
緑区(相)	253.93	緑区(相)	517
中央区	36.87	中央区	976
南区(相)	38.11	南区(相)	1,093
横須賀市	100.81	横須賀市	654
※平塚市	67.82	平塚市	549
鎌倉市	39.66	鎌倉市	648
藤沢市	69.56	藤沢市	1,445
小田原市	113.60	小田原市	470
※茅ヶ崎市	35.70	茅ヶ崎市	717
逗子市	17.28	逗子市	121
三浦市	32.05	三浦市	78
秦野市	103.76	秦野市	327
厚木市	93.84	厚木市	210
大和市	27.09	大和市	736
伊勢原市	55.56	伊勢原市	236
海老名市	26.59	海老名市	449
座間市	17.57	座間市	333
南足柄市	77.12	南足柄市	91
綾瀬市	22.14	綾瀬市	200
三浦郡葉山町	17.04	三浦郡葉山町	51
高座郡寒川町	13.34	高座郡寒川町	111
※中郡	26.25	中郡	126
※大磯町	17.18	大磯町	79
二宮町	9.08	二宮町	47
足柄上郡	303.28	足柄上郡	140
中井町	19.99	中井町	18
大井町	14.38	大井町	30
松田町	37.75	松田町	43
山北町	224.61	山北町	12
開成町	6.55	開成町	37
足柄下郡	140.87	足柄下郡	207
箱根町	92.86	箱根町	104
真鶴町	7.05	真鶴町	9
湯河原町	40.97	湯河原町	94
愛甲郡	105.52	愛甲郡	175
愛川町	34.28	愛川町	172
清川村	71.24	清川村	3

国土地理院「全国都道府県市区町村別面積調」 前月中の転入世帯のみで転出世帯は考慮していません。

令和5年10月1日現在の面積

※印は、境界の一部が未定のため参考値