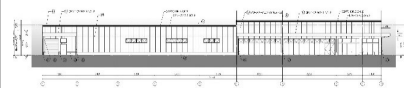


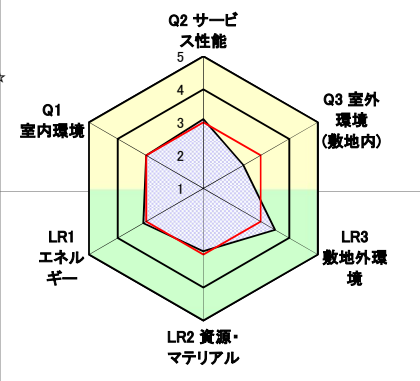
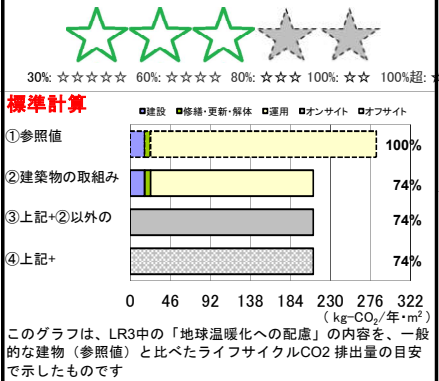
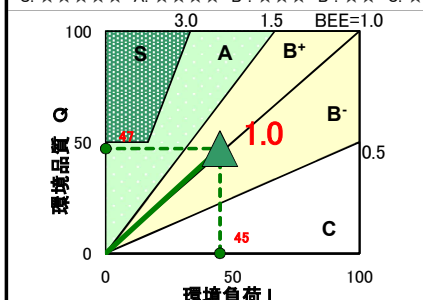
1-1 建物概要			1-2 外観	
建物名称	(仮称)中井町遠藤店 新築工事	階数	地上1F	
建設地	神奈川県足柄上郡中井町遠藤字向畑ケ169番4 他	構造	S造	
用途地域	第1種住居地域、防火地域指定なし	平均居住人員	450 人	
地域区分	6地域	年間使用時間	3,744 時間/年(想定値)	
建物用途	物販店	評価の段階	実施設計段階評価	
竣工年	2026年6月 予定	評価の実施日	2025年6月18日	
敷地面積	5,472 m <sup>2</sup>	作成者	(株)エネ・グリーン	
建築面積	2,128 m <sup>2</sup>	確認日	2025年6月24日	
延床面積	2,082 m <sup>2</sup>	確認者	(株)海 設計	



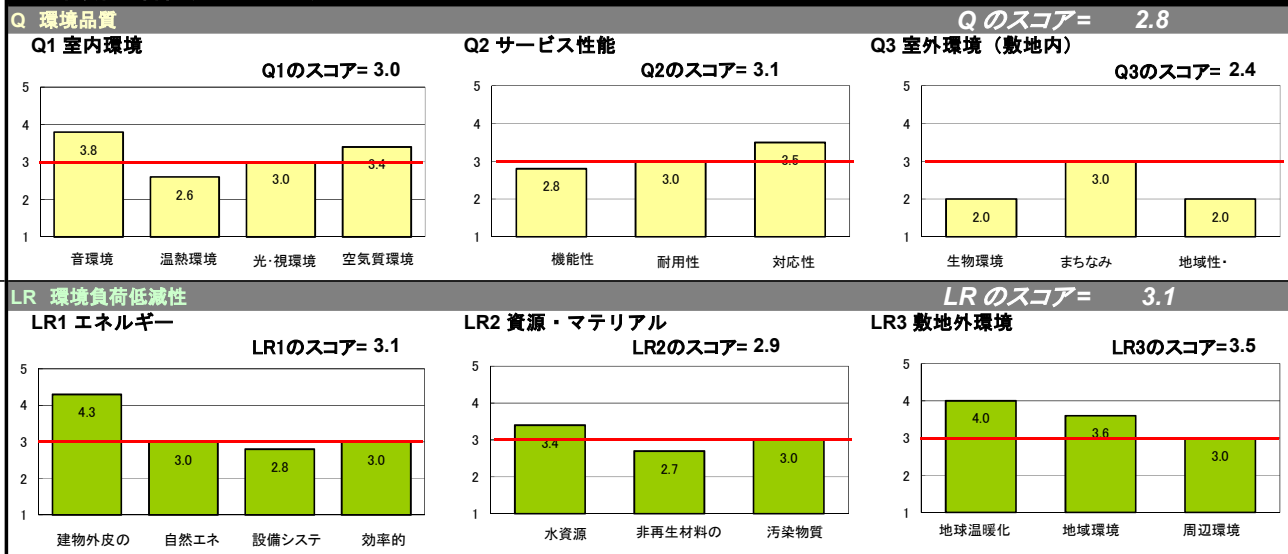
## 2-1 建築物の環境効率(BEEランク&チャート) 2-2 ライフサイクルCO<sub>2</sub>(温暖化影響チャート) 2-3 大項目の評価(レーダーチャート)

BEE = 1.0 ★★★★★

S: ★★★★★ A: ★★★★★ B+: ★★★★★ B: ★★★★★ C: ★★★★★



## 2-4 中項目の評価(バーチャート)



## 3 設計上の配慮事項

総合			その他
建物を平屋建てとし、景観・まちなみへの配慮、風通しの考慮に努めた。 建物のサービス性能の向上に配慮した。 資源マテリアルを向上させる様、機器・材料の選定に配慮した。			特になし
Q1 室内環境 開口部遮音性能 T-2 改正健康増進法により、全館禁煙 喫煙室の設置なし	Q2 サービス性能 売り場天井高: 3.5m 給水管: VLP、汚水・雑排水・通気管: VP 階高: 4.2m 壁長さ比率: 0.102 電気配線の更新性: 配線ダクト取り付け	Q3 室外環境 (敷地内) 特に無し	
LR1 エネルギー 【BPlm】=0.87	LR2 資源・マテリアル 節水コマに加えて省水型機器を採用している。 躯体と仕上が分別可能: LGS採用	LR3 敷地外環境 ライフサイクルCO <sub>2</sub> 排出率が74% 燃焼機器を使用していない。 自転車置場、駐車場、荷捌き用車両駐車場の確保 出入口の配慮	

■CASBEE: Comprehensive Assessment System for Built Environment Efficiency (建築環境総合性能評価システム)

■Q: Quality (建築物の環境品質)、L: Load (建築物の環境負荷)、LR: Load Reduction (建築物の環境負荷低減性)、BEE: Built Environment Efficiency (建築物の環境効率)

■「ライフサイクルCO<sub>2</sub>」とは、建築物の部材生産・建設から運用、改修、解体廃棄に至る一生の間の二酸化炭素排出量を、建築物の寿命年数で除した年間二酸化炭素排出量のこと

■評価対象のライフサイクルCO<sub>2</sub>排出量は、Q2、LR1、LR2中の建築物の寿命、省エネルギー、省資源などの項目の評価結果から自動的に算出される