

(2) 児童相談所の概要

1 児童相談所別所管区域

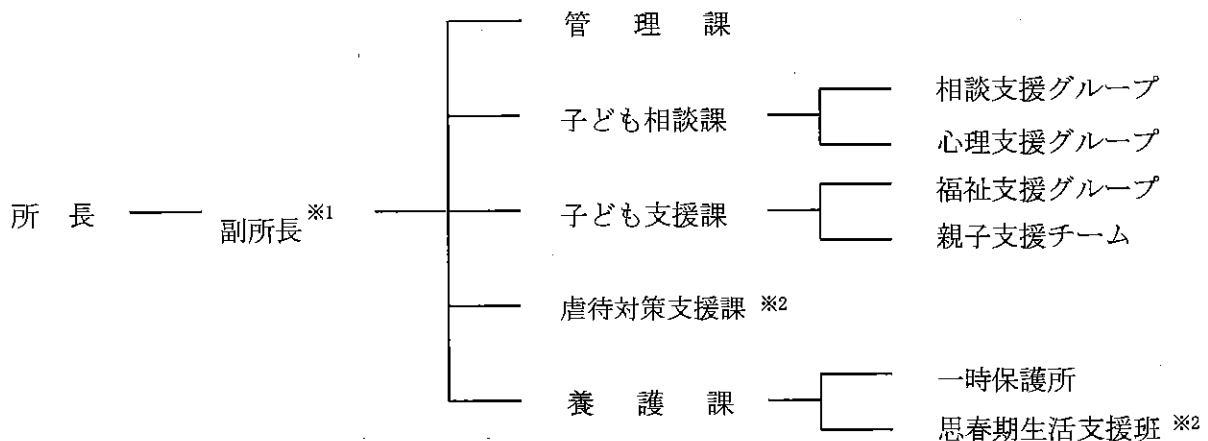
(平成25年4月1日現在)

児童相談所名	所在地	所管区域	電話	テレホン相談
			ファックス	
中央	〒252-0813 藤沢市亀井野3119	平塚市、藤沢市、茅ヶ崎市、 寒川町、大磯町、二宮町	0466(84)1600	0466(84)7000 (子ども家庭110番)
			0466(84)2970	
鎌倉三浦地域	〒238-0006 横須賀市日の出町1-4-7	鎌倉市、逗子市、三浦市、 葉山町	046(828)7050	
			046(825)7071	
小田原	〒250-0042 小田原市荻窪350-1 (小田原合同庁舎1F)	小田原市、南足柄市、中井町、 大井町、松田町、山北町、開成町、 箱根町、真鶴町、湯河原町	0465(32)8000(代)	
			0465(32)8137	
厚木	〒243-0004 厚木市水引2-3-1	秦野市、厚木市、伊勢原市、 海老名市、座間市、綾瀬市、 愛川町、清川村	046(224)1111(代)	
			046(225)1735	
県北地域	〒252-0206 相模原市中央区淵野辺 2-7-2	大和市	042(750)0002	
			042(750)0766	

2 機構・職員配置

(1) 機構

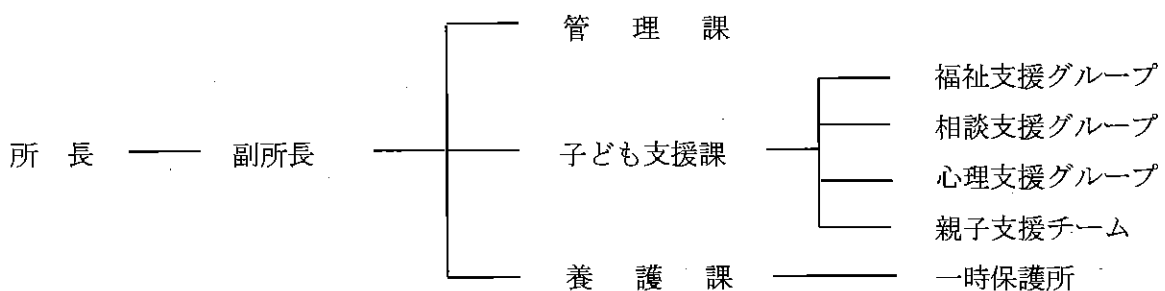
(ア) 中央・厚木児童相談所



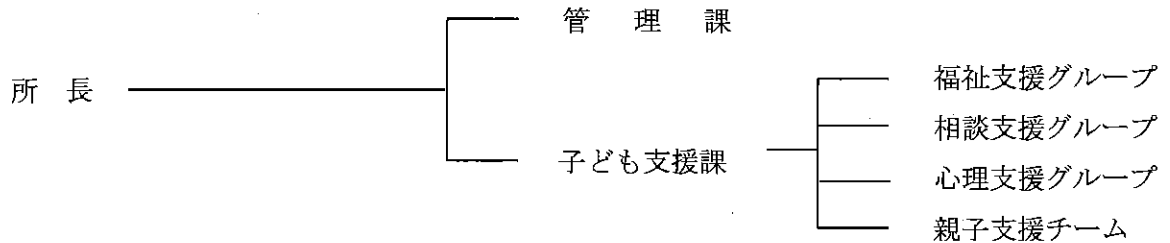
※1 中央児童相談所は副所長と管理課長をそれぞれ置き、管理課長は県立総合療育相談センター管理課長が兼ねる。

※2 虐待対策支援課・思春期生活支援班は、中央児童相談所に設置

(イ) 県北地域児童相談所



(ウ) 鎌倉三浦地域・小田原児童相談所



(2) 職員配置

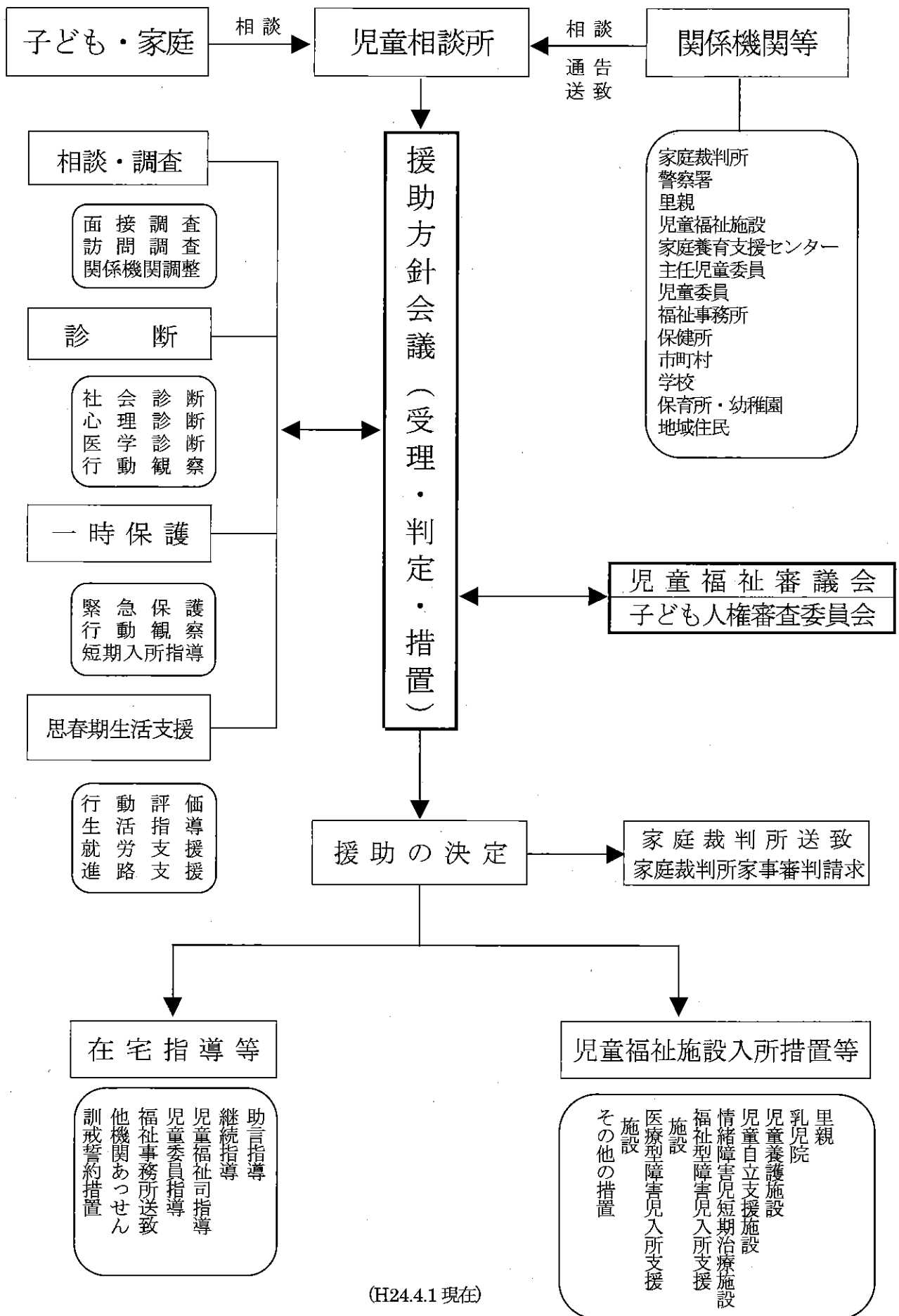
(平成25年4月1日現在)(人)

職名・ 児童	所副 所 長長	課 長	一 般 事 務	児 童 福 祉 司	児 童 相 談 員	児 童 指 導 員	児 童 心 理 司	保 育 士	保 健 師	そ の 他	計	非 常 勤 職 員			
												医 師	電 相 談 話 員	そ の 他	計
中 央	2	4	0	23	5	12	11	1	1	0	59	4	9	21	34
鎌倉三浦	1	2	1	6	3	0	4	0	1	0	18	3	0	4	7
小田原	1	2	1	7	3	0	5	0	1	0	20	4	0	3	7
厚 木	2	3	2	16	4	12	9	2	1	3	54	7	0	20	27
県 北	2	2	2	6	3	14	4	0	1	3	37	4	0	17	21
計	8	13	6	58	18	38	33	3	5	6	188	22	9	65	96

3 児童相談の内容

区 分		内 容
養 護	養 護 相 談	保護者の家出・失踪・服役・死亡・離婚・病気・出産など養育困難な子どもの相談
		虐待・置き去り・迷子など環境的課題を有する子どもの相談
		里子に関する相談
保 健	保 健 相 談	未熟児・虚弱児・内部機能障害・小児喘息・神経疾患等を有する子どもの相談
障 害	肢体不自由児相談	肢体不自由児・運動発達の遅れに関する子どもの相談
	視聴覚障害相談	弱視・難聴を含む視、聴覚等視聴覚障害児に関する子どもの相談
	言語発達障害等相談	構音障害・吃音・失語等音声や言語の障害に関する子どもの相談
	重症心身障害相談	重症心身障害児(者)に関する相談
	知的障害相談	知的障害児に関する相談
	自閉症等相談	自閉症又は自閉症様の症状のある子どもの相談
非 行	ぐ犯行為等相談	虚言癖・浪費癖・家出・浮浪・外泊・乱暴・性的逸脱等のご犯行為、問題行動のある子どもや、警察署からのぐ犯少年の通告のあった子ども、触法行為があつて警察署から通告のない子どもの相談
	触法行為等相談	触法行為で警察署から通告のあった子ども、犯罪少年で家庭裁判所から送致のあった子どもの相談
育 成	不登校相談	登校(園)していない・できない子どもや、長期欠席・怠学などの子どもの相談
	性格行動相談	反抗・緘黙・家庭内暴力など性格や行動上の問題や、いじめに関する子どもの相談
	適性相談	進学・職業の適性、学業不振などに関する子どもの相談
	しつけ相談	家庭内におけるしつけ・性教育・遊びなどに関する子どもの相談
里 親	里 親 相 談	里親に関する相談
そ の 他	そ の 他 相 談	上記のいずれにも該当しない相談

4 事業系統図



(H24.4.1 現在)

5 事業一覧表

業務系統図の相談援助業務を強化、補完するため、個別に予算化された次の諸事業を実施しています。

事業名	事業項目	内容
業務強化対策事業	特別相談員相談事業 地域児童福祉強化充実	不登校、言語障害に専門的に対応するための特別相談員による指導 関係機関（福祉事務所、警察等）との連絡調整会議、情報交換
情緒障害児治療 訓練事業	情緒障害児研修事業 野外訓練指導事業	情緒障害児の相談指導活動充実と関係機関相互の強化のための研修 情緒障害児の野外における集団治療観察指導
家庭支援相談等 事業	家庭支援相談等事業 子ども家庭110番	電話による子どものさまざまな相談に対し専任の相談員が助言 必要に応じて高度な専門知識・技術を駆使して援助、助言の実施 虐待対策支援課との連携による土日祝祭日の虐待通告の受付
里親制度推進事業	三日里親事業 緊急短期委託事業 里親相談員活動事業 新任里親研修 里親相談員研修 専門里親研修	施設入所児童等を家庭の雰囲気を感じ合わせるために、里親に三 日程度委託、併せて、里親の養育体験 保護者または家族等の疾病、事故、出産等、緊急の事態に短期 間児童を里親委託 養育体験豊かな里親を相談員として委託し、里親相互の連係、 制度の啓発委託推進 新任里親等を対象に制度の理解と教育上の指導向上のための研修 里親相談員の相談技術等の向上と研修 専門里親として必要な知識や技術等の習得
ふれあい心の友 訪問援助事業	メンタルフレンドの派遣 メンタルフレンドの研修	不登校、情緒障害児等のとじこもりがち子どもへのメンタル フレンドの派遣 メンタルフレンドの資質向上のための研修
特別児童扶養手 当診断書作成事 務 知的障害児療育 手帳制度		特別児童扶養手当認定のための診断書の作成 療育手帳交付のための障害程度判定
障害児地域療育 促進事業	障害者地域対策等推進 事業 地域訓練会等指導協力 事業 重症心身障害児者援護 事業 進行性筋萎縮症児者援 護事業	地域の課題の解明のための研修協議や情報交換 市町村が実施する訓練会、通園事業への助言協力 在宅重症心身障害児者とその家族に対し医師や専門職員による 助言指導 医師、訓練士、児童相談所他関係職員による診断、訓練の他、 家庭訪問による指導
虐待防止対策推進 事業	法律相談事業 カウンセリング強化事業 医療サポート事業 調査面接	虐待相談等の法的取扱いに関する弁護士による専門相談の実施 家族再統合のための精神科医師等による保護者への指導・助言等の実施 親子関係の評価やカウンセリング、セカンドオピニオンの実施 暴力等を受けた児童の被害確認面接を実施