

川崎地域調達情報

令和8年1月6日公表 調達番号:川25077号

件名:電気温水器の購入(川崎工科高等学校)

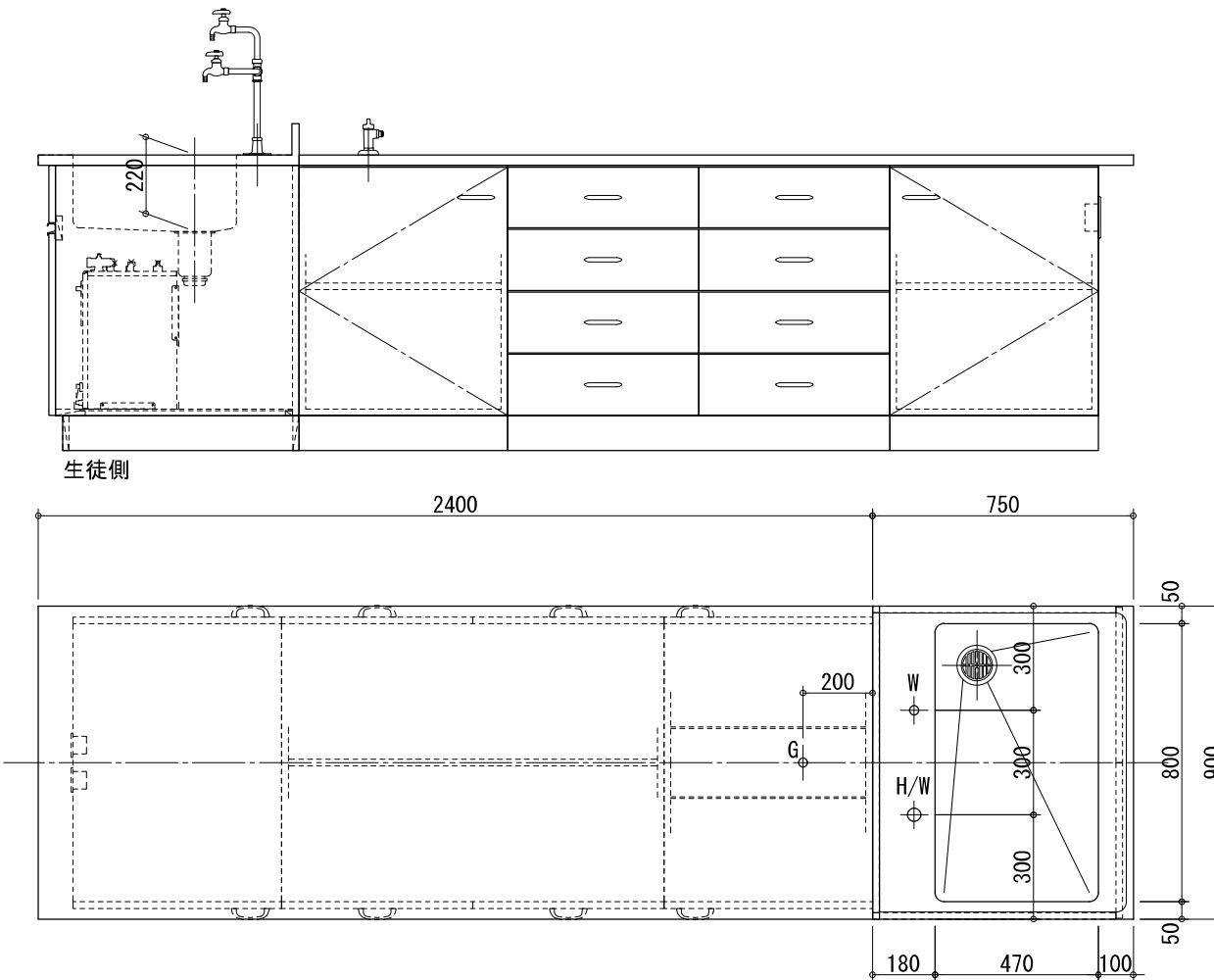
見積書提出期限:令和8年1月15日(正午) 見積書提出場所:調達課 調達グループ

| 項番 | 品 名 | メーカー | 型番・規格 | 同等品 の可否 | 数量 | 単位 | 納入期限 | 納入場所 |
|----|-------|------|---------|------------|----|----|-----------|--|
| 1 | 電気温水器 | TOTO | RES12AR | 否 | 13 | 台 | 令和8年3月19日 | 川崎工科高等学校 D棟 1階 D102・103 (川崎市中原区上平間1700-7) ※納入場所は仕切りのない一部屋 |

特記事項

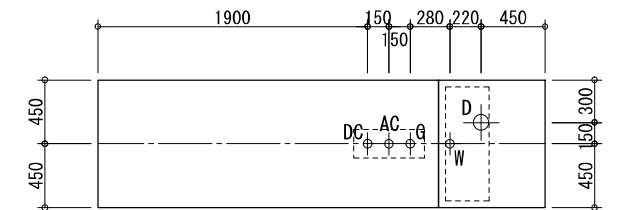
- 1 納入については、2月16日～3月19日の間としてください。ただし、D棟改修工事のため、当該機器を納入予定の部屋に実習機が設置され次第の設置となります。
- 2 二次側接続工事を含みます。工事に必要な部品も用意してください。また、梱包材は、持ち帰って処分してください。(費用については価格に含めてください。)
- 3 設置及び接続箇所については、別紙図面をご参照ください。

別紙



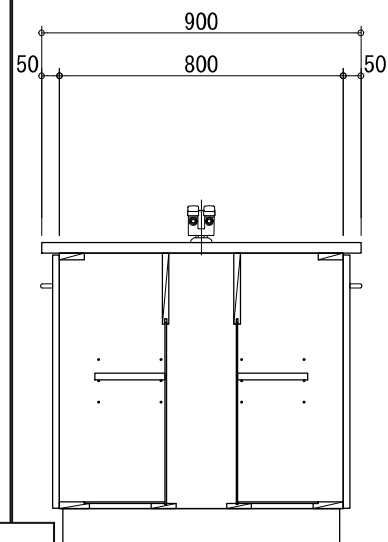
| | | |
|------|---|---|
| 天板 | サイファス t=30mm | |
| | エッジ:ポリプロピレン製 コーナーR | |
| 本体主材 | 低圧マリン両面化粧パ [®] -チル [®] -ド [®] F☆☆☆☆ t=19mm | |
| | 木口:樹脂シート貼り | |
| | 色:ホホワイト | |
| 流し | ステンレス SUS-304 t=1.0mm | |
| | 深さ220mm (大型1槽流し) | |
| | 排水口:ステンレス製排水トラップ 目皿付 | |
| 付属品 | 化学水栓 (3方口) | 1 |
| | 台付湯水混合栓 (シングルバ [®] -式) TKS05301J | 1 |
| | ACコンセント AC101W | 1 |
| | DCコンセント | 1 |
| | ガスコック2方口 (コンセント口) (別途) | 1 |

※ ガスコックは付属しません。
※ 引出し、開き戸をソフトクローズ仕様とする。

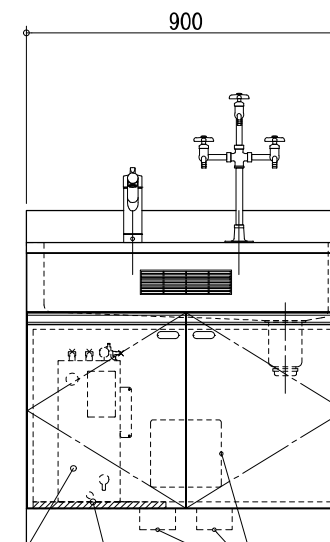
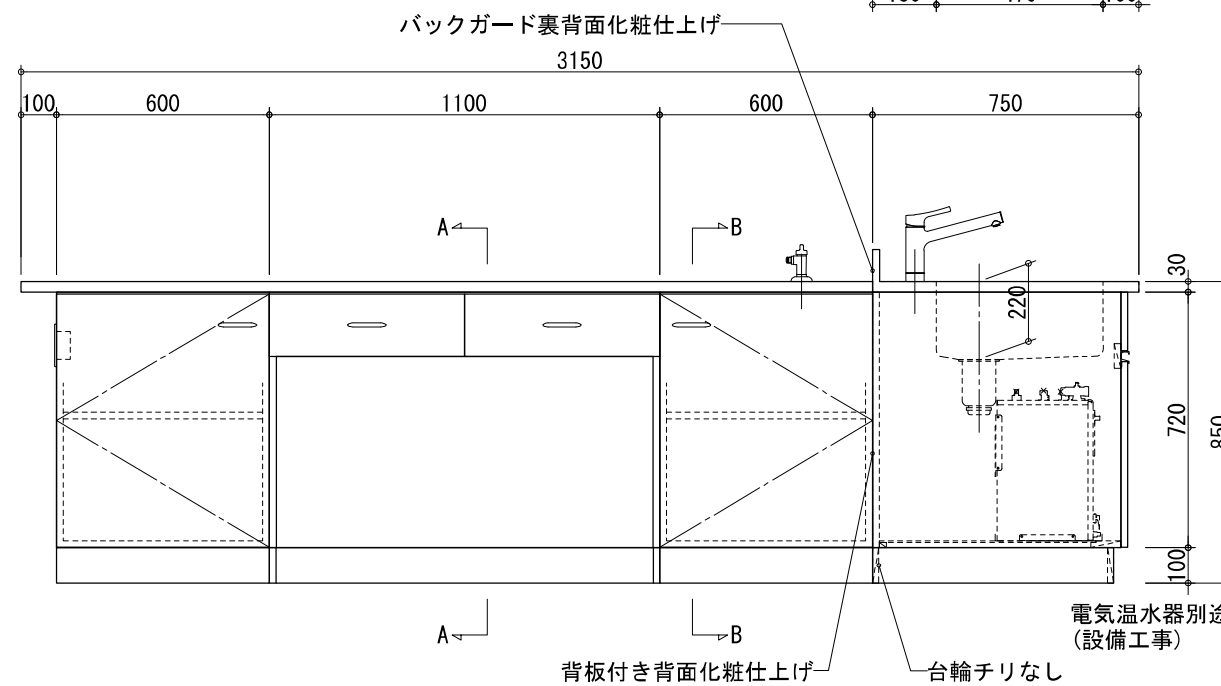
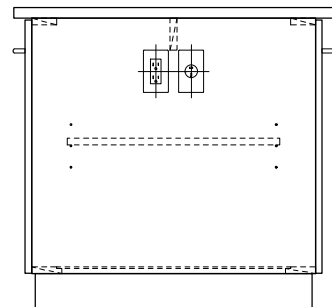


※ 点線内:配管立上がり許容範囲

| 配管立上がり S=1/50 | | |
|---------------|----|-----------------|
| W | 給水 | 20A FL+100キャップ止 |
| D | 排水 | 40A FL+100キャップ止 |
| G | ガス | 20A FL+100キャップ止 |
| AC | 電気 | 1φ 100V E付 |
| DC | 電気 | 直流 |



B-B断面图



A-A断面図

※電気温水器設置の際は温水器メーカーの仕様による耐震施工を施すこと。

1 台

| | | | |
|--------------------|-------------------------------|------------|--------|
| 図面名称 TITLE | | | |
| 神奈川県立川崎工科高等学校 | | | |
| 教師用実験台 GT1-D31.5-S | | | |
| DWG SIZE A3 | 図面番号 DWG NO. 311-15009-01S | SHEET / | 改定 REV |

整理 NO.

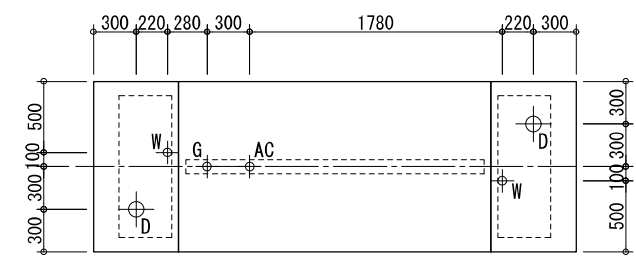
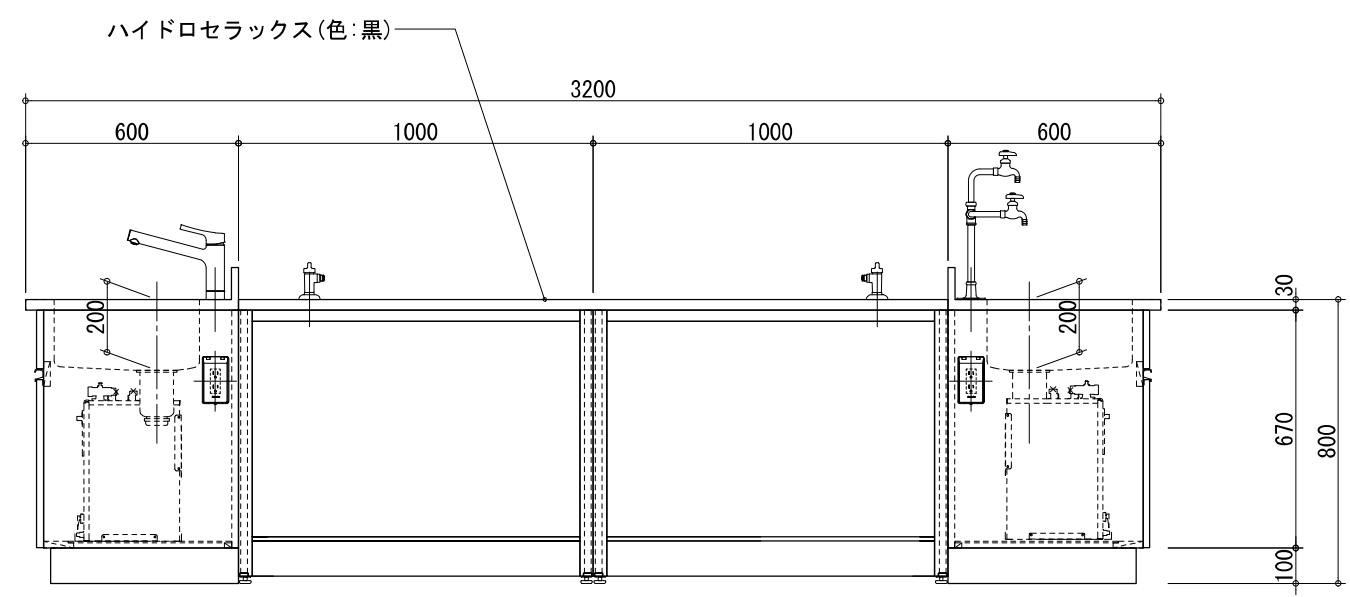
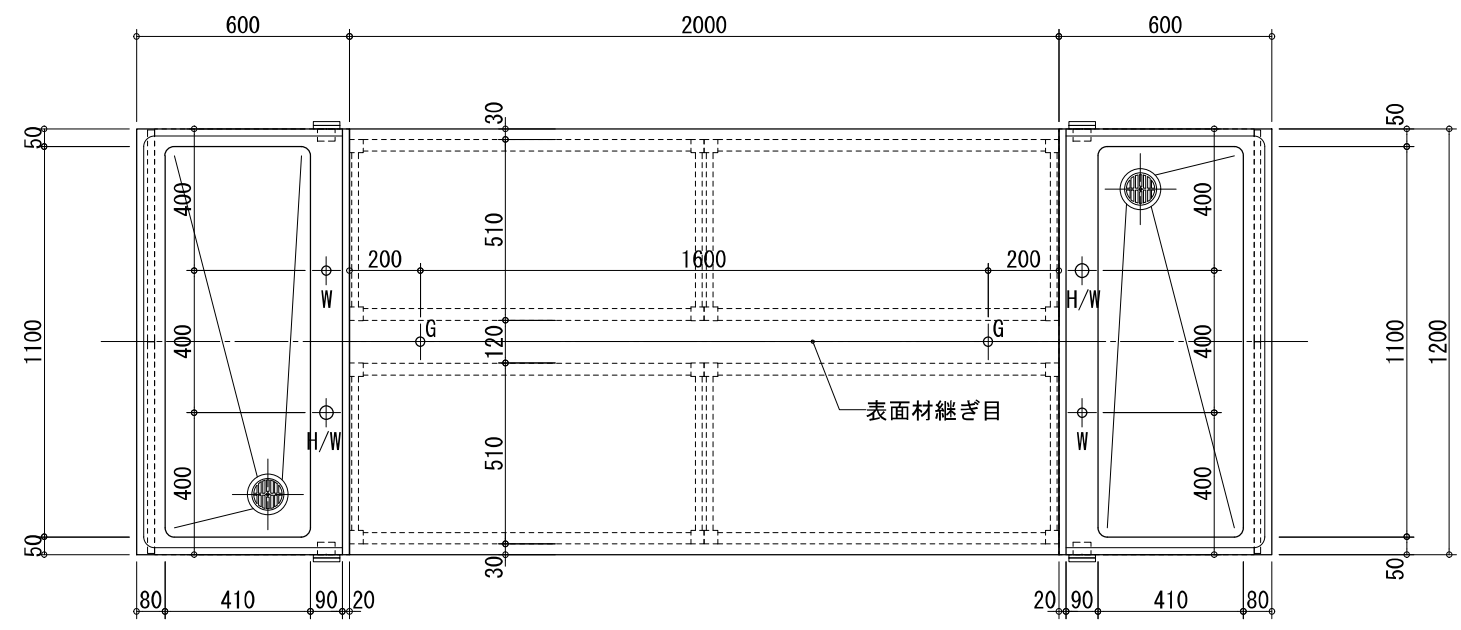
図面番号 DWG NO.

311-15009-01S

改定
REVISED

| |
|---|
| A |
|---|

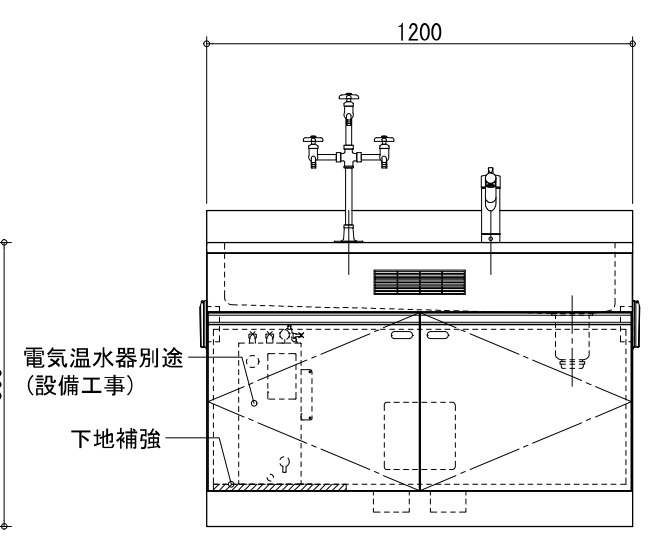
別紙



| 配管立上がり S=1/50 | | |
|---------------|----|-----------------|
| W | 給水 | 20A FL+100キャップ止 |
| D | 排水 | 40A FL+100キャップ止 |
| G | ガス | 20A FL+100キャップ止 |
| AC | 電気 | 1φ100V E付 |

| | | |
|------|------------------------------|---|
| 天板 | ハイドロセラックス(色:黒) t=30mm | |
| | エッジ:ポリプロピレン製 コーナーR | |
| 本体主材 | 角鋼管フレーム 耐薬品性焼付け塗装 レベルジャスター付き | |
| | 色:ライトグレー | |
| 側板 | 低圧メラミン両面化粧パネル F☆☆☆☆ t=19mm | |
| | 色:ホワイト | |
| 流し | ステンレス SUS-304 t=1.0mm | |
| | 深さ200mm(大型1槽流し) | |
| | 排水口:ステンレス製排水トラップ 目皿付 | |
| 付属品 | 化学水栓(3方口) | 2 |
| | 台付湯水混合栓(シングルバレー式) TKS05301J | 2 |
| | ACコンセント(125V・15A・2P・2連・アース付) | 4 |
| | 防滴プレート WN7903 | |
| | ガスコック2方口(コンセント口)(別途) | 2 |

※ ガスコックは付属しません。
※ 開き戸をソフトクローズ仕様とする。



※電気温水器設置の際は温水器メーカーの仕様による耐震施工を施すこと。

6 台

図面番号 DWG NO.

311-18361-01S

| | |
|------------------|---------------|
| 図面名称 | TITLE |
| 神奈川県立川崎工科高等学校 | |
| 生徒用実験台 F2-SM32-S | |
| DWG SIZE | 図面番号 DWG NO. |
| A3 | 311-18361-01S |
| SHEET | 改定 REV |

改定
REVISED

A