

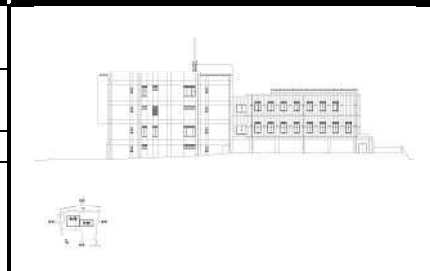
この評価ソフトは、改正省エネ基準の経過措置が終わる2014年3月までの期間限定で使用できます。

CASBEE 新築[簡易版]

評価結果

使用評価マニュアル: CASBEE-新築(簡易版) 2010年追補版 (BE対応) 使用評価ソフト: CASBEE-NCb_2010bei(v.1.1)

1-1 建物概要		1-2 外観	
建物名称	松田警察署	階数	地上4階
建設地	足柄上郡松田町松田麻子477-1	構造	RC造
用途地域	都市計画区域内、市街化区域、第一種住居地域	平均居住人員	142人
気候区分		年間使用時間	8,760時間/年
建物用途	事務所	評価の段階	実施設計段階評価
竣工年	2017年1月 予定	評価の実施日	2013年11月20日
敷地面積	3,795 m ²	作成者	東畑建築事務所
建築面積	1,116 m ²	確認日	2013年11月20日
延床面積	3,844 m ²	確認者	東畑建築事務所



2-1 建築物の環境効率 (BEEランク&チャート)

BEE = 1.3

S: A: B+: B: C:

2-2 ライフサイクルCO₂(温暖化影響チャート)

標準計算

参照値: 100%

建築物の取組み: 85%

上記+ 以外の: 85%

上記+: 85%

2-3 大項目の評価 (レーダーチャート)

2-4 中項目の評価 (バーチャート)

Q 環境品質 Qのスコア = 2.9

Q1 室内環境 Q1のスコア = 3.0

Q2 サービス性能 Q2のスコア = 3.2

Q3 室外環境(敷地内) Q3のスコア = 2.7

LR 環境負荷低減性 LRのスコア = 3.5

LR1 エネルギー LR1のスコア = 4.0

LR2 資源・マテリアル LR2のスコア = 3.2

LR3 敷地外環境 LR3のスコア = 3.1

3 設計上の配慮事項		
総合		その他 0
Q1 室内環境 マルチユニット型(冷暖同時)を採用、40㎡以下の空調ゾーニングを実施している。 内装材は、F を全面的に使用している。 全館禁煙である。	Q2 サービス性能 事務室の天井高2.7m以上である。屋上に非常用発電設備を設置。電源設備・精密機械の地下空間への設置をしていない。機械・配管支持方法は、耐震クラスAである。執務スペースの1%以上のリフレッシュスペース・自動販売機の設置をしている。	Q3 室外環境(敷地内) 外構植栽を実施し、良好な景観を形成している。 防犯性への配慮をしている。 空調設備の廃熱は、建築物の高い位置からの放出に努めている。
LR1 エネルギー 太陽光パネルを設置している。	LR2 資源・マテリアル 節水コマに加え節水型便器を採用し、節水に努めている。 解体時におけるリサイクルを促進する対策としてGL工法を採用している。	LR3 敷地外環境 ライフサイクルCO ₂ : 85%である。 駐車スペースの確保をしている。 広告物照明を行っていない。

CASBEE: Comprehensive Assessment System for Built Environment Efficiency (建築環境総合性能評価システム)
 Q: Quality (建築物の環境品質), L: Load (建築物の環境負荷), LR: Load Reduction (建築物の環境負荷低減性), BEE: Building Environmental Efficiency (建築物の環境効率)
 「ライフサイクルCO₂」とは、建築物の部材生産・建設から運用、改修、解体廃棄に至る一生涯の間の二酸化炭素排出量を、建築物の寿命年数で除した年間二酸化炭素排出量のこと
 評価対象のライフサイクルCO₂排出量は、Q2, LR1, LR2中の建築物の寿命、省エネルギー、省資源などの項目の評価結果から自動的に算出される