



神奈川県  
平塚保健福祉事務所茅ヶ崎支所

令和6（2024）年度

平塚保健福祉事務所茅ヶ崎支所年報

---

(表紙裏)

# 目 次

第1章 総説	1
1 平塚保健福祉事務所茅ヶ崎支所の概況	1
2 管内の概況	6
第2章 生活福祉課業務	10
1 生活保護	11
2 児童福祉	14
3 女性保護	14
4 母子父子寡婦福祉	15
5 特別障害者手当等の認定	15

## 《 本書の見方 》

- ・ 本書は、令和6(2024)年度の数値  
(原則として令和7(2025)年3月31日現在)を記載しています。  
それ以外の数値の場合は、表の右上に表記しています。
- ・ 表中の記号の用法は次のとおりです。
  - 「空欄」・・・計数のない場合  
ただし、検査結果を示すなど特に必要のある場合は  
「0」を表示
  - 「－」・・・統計はあるが結果が不明の場合
  - 「／」・・・統計がない、または該当しない場合

(目次裏)

# 第 1 章 総 説

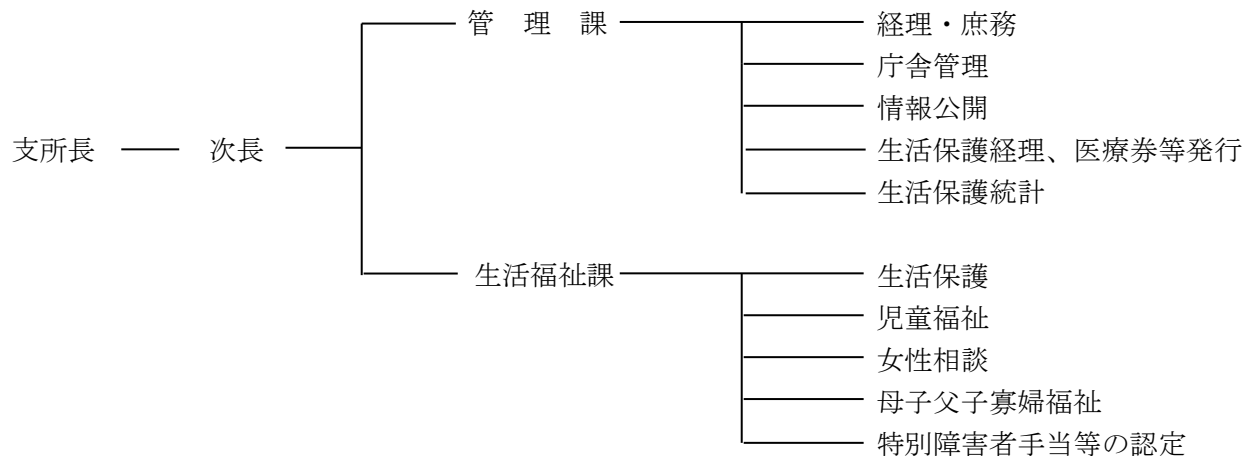
## 1 平塚保健福祉事務所茅ヶ崎支所の概況

### (1) 沿革

平成 9 年 4 月 1 日 (1997年)	地域の保健福祉施策の一体的な展開を図るため、茅ヶ崎市茅ヶ崎 1 丁目 8 番 7 号に開設されていた茅ヶ崎保健所と湘南地区行政センター福祉部を統合し、茅ヶ崎保健福祉事務所、茅ヶ崎保健所及び寒川福祉事務所として再編されました。
平成20年 4 月 1 日 (2008年)	行政機関設置条例の一部改正により、茅ヶ崎保健福祉事務所、茅ヶ崎保健所及び寒川福祉事務所を茅ヶ崎保健福祉事務所に統一しました。
平成29年 3 月31日 (2017年)	茅ヶ崎市の保健所設置に伴い、茅ヶ崎保健福祉事務所を閉所。茅ヶ崎市保健所及び平塚保健福祉事務所等に業務を移管しました。
平成29年 4 月 1 日 (2017年)	平塚保健福祉事務所茅ヶ崎支所を同所に開設し、寒川町の福祉業務を所管しました。

### (2) 組織及び所管事務

(2024年 4 月 1 日現在)



(3) 職員配置状況

(2024年4月1日)

	総数	一般事務職	福祉職	臨時的任用職員	再任用職員	会計年度任用職員
総数	23(1)	2(1)	9	1	2	9
支所長	(1)	(1)				
次長兼管理課長	1				1	
管理課	4	2			1	1
生活福祉課	18		9	1		8

※( )は兼務職員。外数。

(4) 施設状況

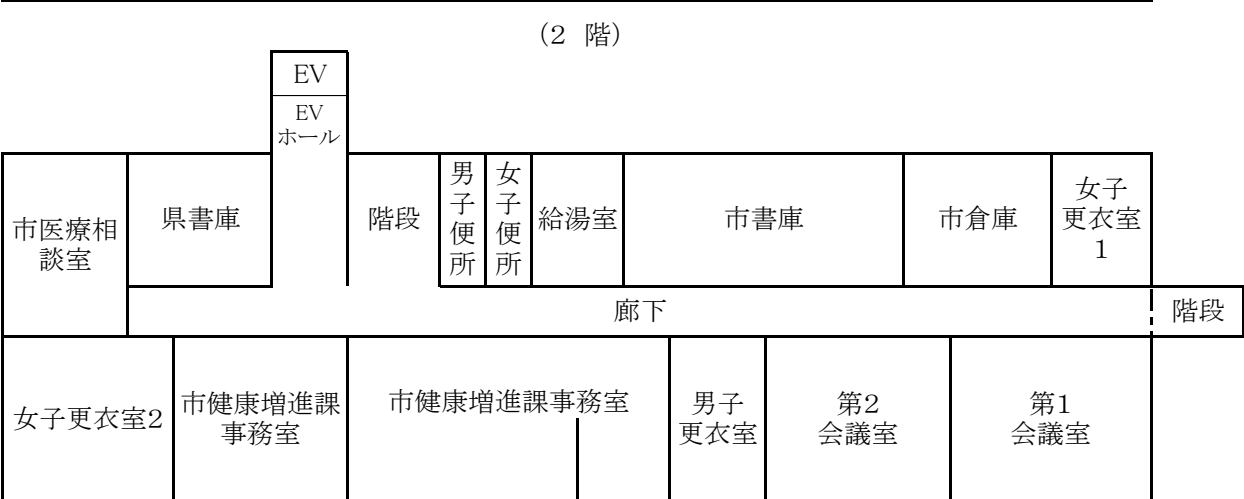
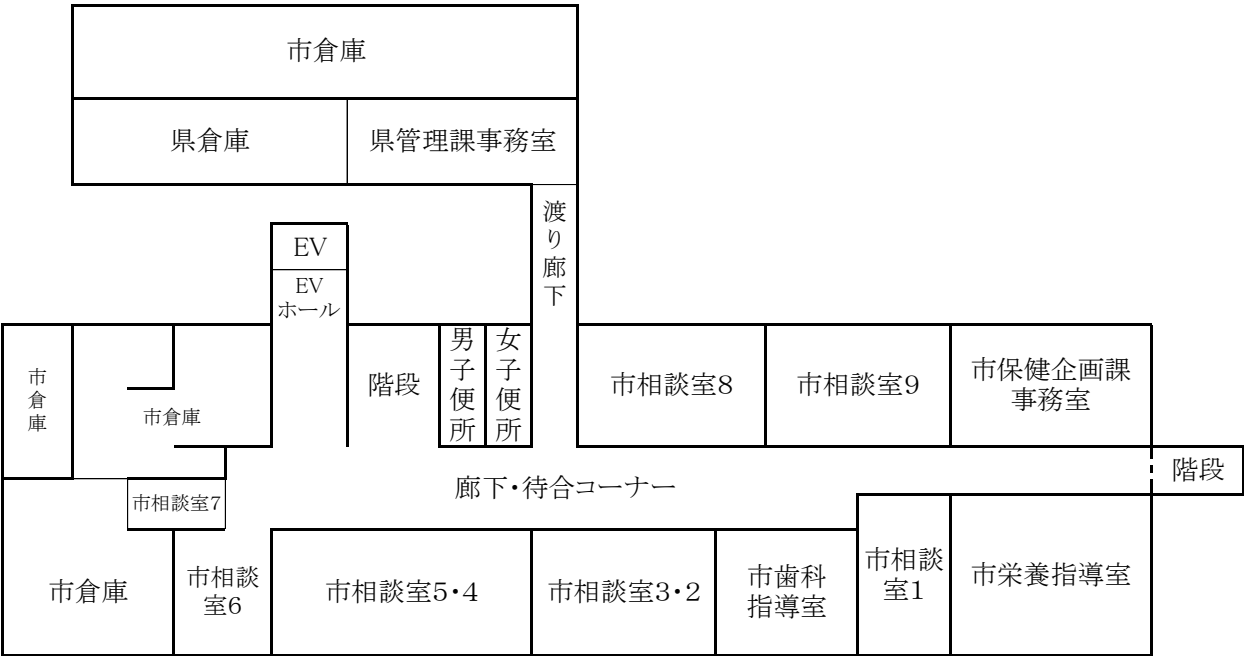
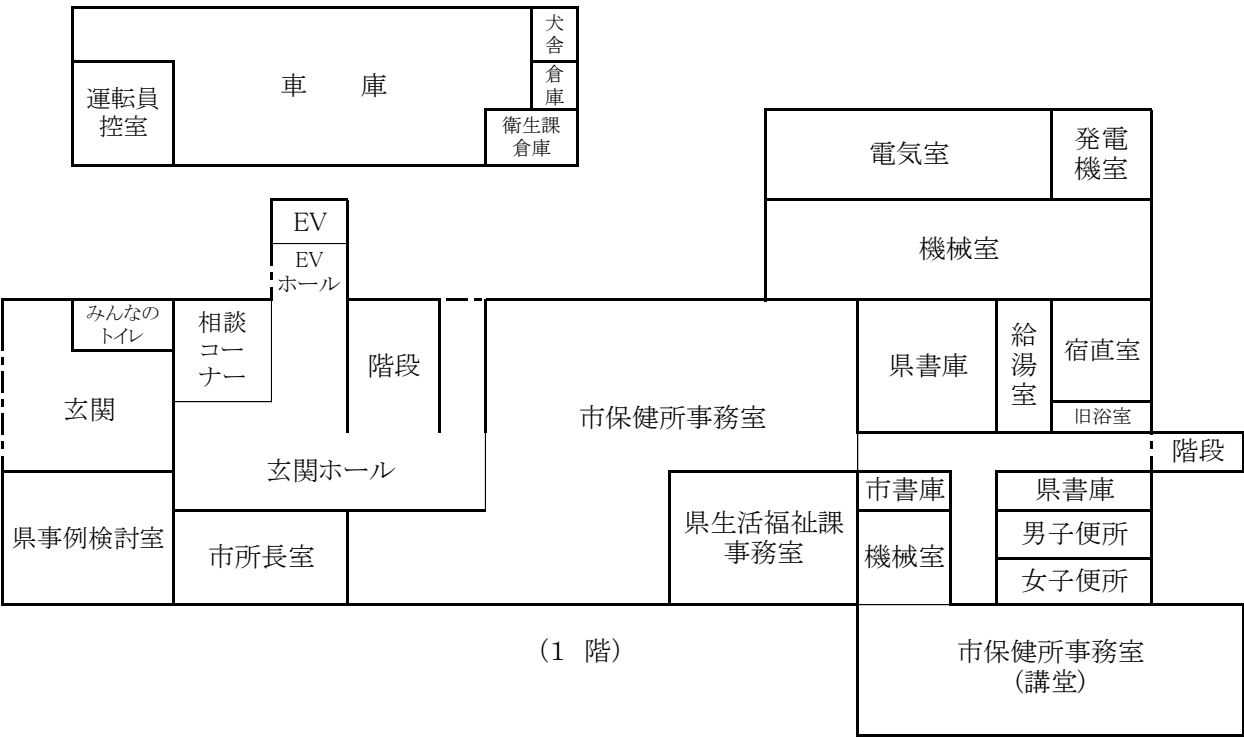
ア 土地

所在地	用途	面積(㎡)	取得年月日
茅ヶ崎市茅ヶ崎1-8-7	敷地	3,916.77	昭和44年6月10日

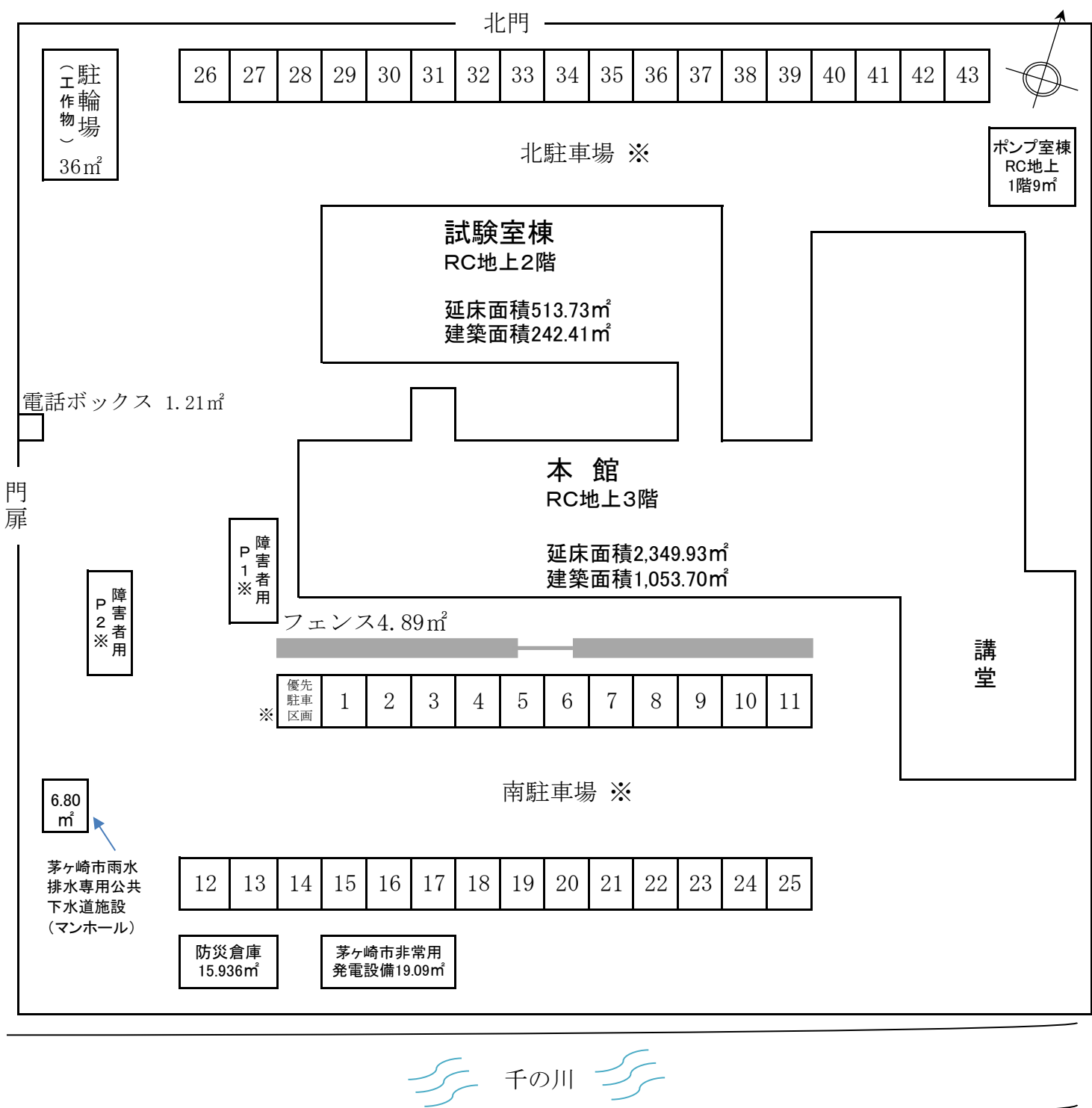
イ 建物

名称	構造	面積(㎡)	取得年月日
平塚保健福祉事務所茅ヶ崎支所庁舎	RC造 3階建	2,872.66	昭和46年3月31日
内訳	本館	2,349.93	昭和46年3月31日
	試験室棟	513.73	昭和59年3月21日
	ポンプ室棟	9.00	昭和59年3月21日

(5) 平塚保健福祉事務所茅ヶ崎支所 平面図 (2024年度)



(6)平塚保健福祉事務所茅ヶ崎支所 配置図 (2024年度)



※ 来客者用駐車場		
5.0m×2.3m×1台	= 11.50㎡	・・・身障者用 P 1
4.9m×2.0m×1台	= 9.80㎡	・・・身障者用 P 2
4.0m×2.5m×1台	= 10.00㎡	・・・優先駐車区画
4.0m×2.5m×43台	= 430.00㎡	・・・一般用
計 46台		461.30㎡



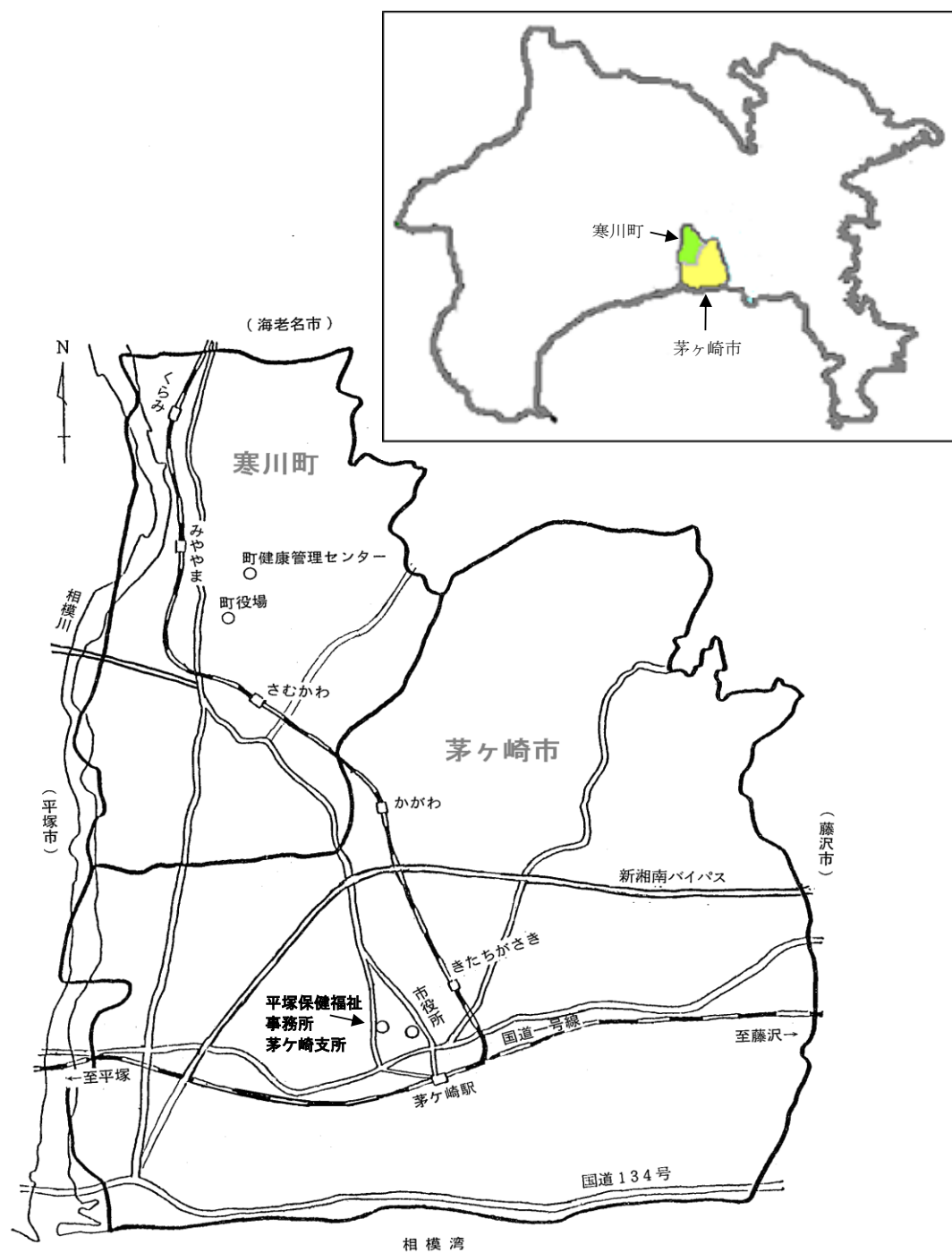
(7) 予算の執行状況

令和6(2024)年度

収 入		支 出	
科 目	金 額 (円)	科 目	金 額 (円)
計	109,779,572	計	649,985,336
使用料	6,983,197	総務管理費	3,886,383
衛生使用料	6,983,197	一般管理費	3,386,532
財産運用収入	263,885	財産管理費	499,851
財産貸付収入	263,885	社会福祉費	5,739,726
立替収入	16,304,793	遺家族等援護費	1,039,544
衛生立替収入	16,304,793	人権男女共同参画費	4,700,182
雑入	86,227,697	児童福祉費	4,192,603
雑入	86,227,697	児童措置費	4,192,603
		障害福祉費	16,731,660
		障害福祉総務費	16,731,660
		生活保護費	597,254,272
		生活保護総務費	25,351,951
		扶助費	571,902,321
		保健所費	22,180,692
		保健所費	22,180,692

## 2 管内の概況

### (1) 所管区域：寒川町



(2) 管内の人口・世帯

(令和6(2024)年10月1日現在)

区 分	世帯数	人 口			1 世帯	人口密度	面 積
		総 数	男	女	当り人員	(1km <sup>2</sup> )	(km <sup>2</sup> )
寒川町	20,785	48,520	24,595	23,925	2.33	3,637	13.42

「神奈川県人口統計調査」

(3) 市町別人口・世帯数年次推移

(各年10月1日現在 ※)

区分	年	人 口			世帯数	1 世帯 の人員	人口 密度	転入	転出	自然 増加率	社会 増加率
		総人口	男	女							
寒川町	H18	47,456	24,226	23,230	17,368	2.73	3,536	2,346	2,503	0.25	-0.33
	H19	47,587	24,234	23,353	17,596	2.7	3,546	2,240	2,270	0.27	-0.06
	H20	47,641	24,256	23,385	17,816	2.67	3,550	2,115	2,075	0.27	0.08
	H21	47,773	24,288	23,485	18,042	2.65	3,560	2,109	2,157	0.14	-0.1
	H22	47,672	24,184	23,488	18,019	2.65	3,552	1,890	2,036	0.01	-0.31
	H23	47,549	24,086	23,463	18,202	2.61	3,543	1,900	1,981	0.04	-0.17
	H24	47,540	24,122	23,418	18,443	2.58	3,542	2,047	2,093	0.01	-0.1
	H25	47,521	24,101	23,420	18,631	2.55	3,541	1,916	1,982	0.07	-0.14
	H26	47,508	24,602	23,446	18,762	2.53	3,540	1,978	1,822	-0.06	0.33
	H27	47,935	24,301	23,634	18,757	2.56	3,572	2,258	1,835	0.06	0.89
	H28	48,116	24,392	23,724	19,018	2.53	3,585	2,031	1,879	-0.2	0.32
	H29	48,121	24,394	23,727	19,258	2.5	3,586	2,043	1,915	-0.1	0.27
	H30	48,232	24,445	23,787	19,555	2.47	3,594	2,179	1,967	-0.17	0.44
	H31	48,379	24,512	23,867	19,763	2.45	3,627	2,134	1,939	-0.18	0.4
	R 2	48,348	24,466	23,882	19,831	2.43	3,624	2,145	1,965	-0.27	0.37
	R 3	48,495	24,530	23,965	20,150	2.41	3,635	2,115	1,769	-0.44	0.71
	R 4	48,631	24,678	23,953	20,439	2.38	3,646	2,224	2,021	-0.42	0.42
	R 5	48,616	24,659	23,957	20,646	2.35	3,644	2,226	1,892	-0.54	0.69
	R 6	48,520	24,595	23,925	20,785	2.33	3,637	2,018	1,894	-0.52	0.25

※ 転入、転出、自然増加率、社会増加率は各年中の数値(「神奈川県人口統計調査」より抜粋)。

(4) 管内の人口構成

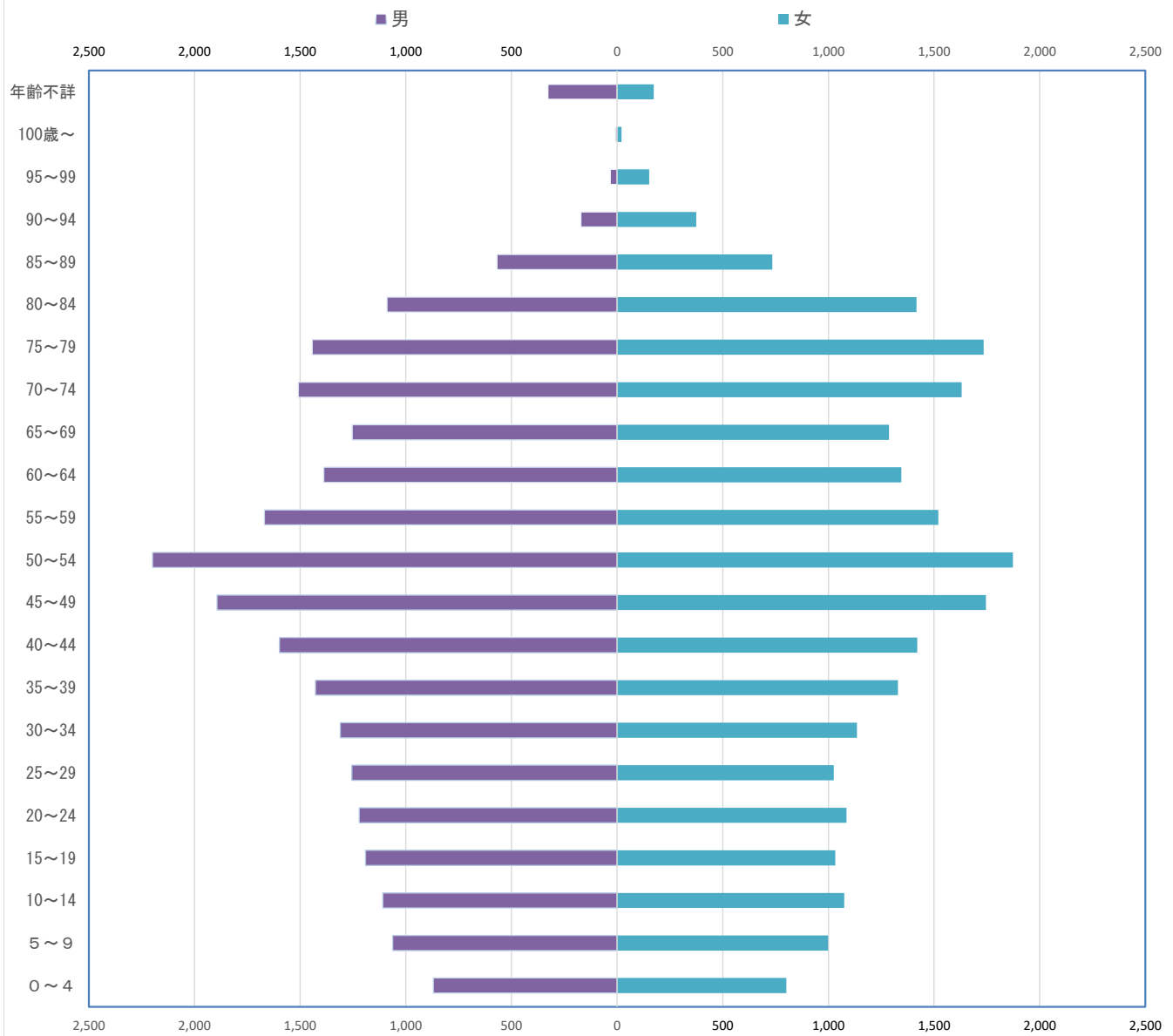
(令和7(2025)年1月1日現在)(単位:人)

区分	寒 川 町		
	総数	男	女
年齢	48,508	24,593	23,915
0～4	1,671	870	801
5～9	2,061	1,062	999
10～14	2,184	1,109	1,075
15～19	2,224	1,191	1,033
20～24	2,306	1,220	1,086
25～29	2,281	1,255	1,026
30～34	2,445	1,310	1,135
35～39	2,757	1,428	1,329
40～44	3,019	1,598	1,421
45～49	3,640	1,894	1,746
50～54	4,072	2,199	1,873
55～59	3,189	1,669	1,520
60～64	2,733	1,388	1,345
65～69	2,540	1,253	1,287
70～74	3,139	1,508	1,631
75～79	3,178	1,443	1,735
80～84	2,506	1,089	1,417
85～89	1,303	568	735
90～94	546	171	375
95～99	184	32	152
100歳～	29	8	21
年齢不詳	501	328	173
65歳以上	13,425	6,072	7,353
65歳以上 比率%	28.0%	25.0%	31.0%

「神奈川県年齢別人口統計調査」(寒川町公表資料より)

※ 総数には年齢不詳を含む。65歳以上比率は年齢不詳を除き算出。

管内人口構成(寒川町)



(第1章 終了)

## 第2章 生活福祉課業務

寒川町を所管する福祉事務所（社会福祉法第14条）として、次の事務を行いました。

### 1 生活保護

生活保護制度は、「日本国憲法第25条に規定する理念に基づき、国が生活に困窮するすべての国民に対し、その困窮する程度に応じ、必要な保護を行い、その最低限度の生活を保障するとともに、その自立を助長することを目的」（生活保護法（以下「法」という）第1条）とした、社会保障の根幹を担う最後のセーフティネットです。

平成20年秋以降の世界同時不況による雇用情勢の悪化等による経済状況等の低迷を反映して、被保護世帯・人員数とも著しく増加しましたが、平成22年頃からその伸びは鈍化し、平成25年頃からはほぼ横ばい状態でした。しかし、近年は新型コロナウイルス感染拡大の影響を受け、生活保護世帯・人員数が増加傾向となっています。

法の目的である最低生活の保障と自立の助長のために、当所では地区担当員（ケースワーカー）のほか、就労支援員、子ども支援員、医療扶助支援員等を配置して、就労支援、子どもの健全育成に対する支援、健康管理支援等の自立支援に力を入れてきました。

なお、子どもの学習支援・居場所づくり事業は、平成27年度から民間に委託して実施しています。

### 2 児童福祉

児童福祉法に基づき、母子生活支援施設及び助産施設入所に関する業務を行いました。また、児童相談所、町役場、警察等関係機関との連携により、児童福祉の向上に努めました。

### 3 女性保護

困難な問題を抱える女性への支援に関する法律、売春防止法、配偶者からの暴力の防止及び被害者の保護等に関する法律等に基づき、必要な支援等を行いました。

### 4 母子父子寡婦福祉

母子父子自立支援員を配置して、母子、父子及び寡婦家庭等の相談に応じるとともに、母子父子寡婦福祉資金貸付制度及び自立支援教育訓練給付金事業の窓口として支援等を行いました。

### 5 特別障害者手当等の認定

特別児童扶養手当等の支給に関する法律に基づき、特別な介護を必要とする在宅の重度障害児者に対して、特別障害者手当、障害児福祉手当及び経過的福祉手当の認定・支給事務を行いました。

## 1 生活保護

### (1) 被保護世帯数・人数

扶助別被保護世帯数・人員

(令和7(2025年)3月)

区分		扶助の種類	総数	生活	住宅	教育	介護	医療	出産	生業	葬祭
寒川町	世帯数		503	411	424	29	140	441	0	11	2
	人員		664	546	550	43	146	528	0	14	2

\*総数は、停止中を含まない、現に保護を受けた世帯

### (2) 保護の開始・廃止

ア 理由別開始世帯の状況

区分 町名	総 数	世 帯 主 の 傷 病	世 帯 員 の 傷 病	要 介 護 状 態	働 い て い た 者 の 死 亡	働 い て い た 者 の 離 別 等	失 業		老 齢 に よ る 収 入 の 減 少	事 業 不 振 ・ 倒 産	そ の 他 の 働 き に よ る 収 入 の 減 少	社 会 保 障 給 付 金 の 減 少 ・ 喪 失	預 貯 金 の 減 少 ・ 喪 失	仕 送 り の 減 少 ・ 喪 失	ケ ー ス 移 管	そ の 他
							定 年 ・ 自 己 都 合	勤 務 先 都 合 ( 解 雇 等 )								
寒川町	73	5	4	0	0	2	3	0	0	1	4	2	34	3	1	14

イ 理由別廃止世帯の状況

区分 町名	総 数	世 帯 主 の 傷 病 治 癒	世 帯 員 傷 病 治 癒	死 亡	失 踪	働 き に よ る 収 入 増 加 ・ 取 得	働 き 手 の 転 入	社 会 保 障 給 付 金 の 増 加	仕 送 り 等 の 増 加	親 類 縁 者 等 の 引 取	施 設 入 所	医 療 費 の 他 法 負 担	ケ ー ス 移 管	そ の 他
寒川町	88	0	0	35	0	16	0	6	0	2	2	0	6	21



## (3) 世帯類型別被保護世帯状況

(令和7年(2025年)3月)

区分 町名	総 数	高齢者世帯	母子世帯	障害者世帯	傷病者世帯	その他世帯
寒 川 町	503	273	24	73	41	92

## (4) 労働力類型別被保護世帯の状況

(令和7年(2025年)3月)

区分 町名	総 数 *停止世帯を 除く	稼 働 世 帯					非稼働 世 帯
		世 帯 主 が 働 い て い る 世 帯				世帯員 稼 働	
		常 用	日 雇	内 職	その他		
寒川町	503	46	6	13	1	14	423

## (5) 医療扶助

(令和7年(2025年)3月)

区分 町名	総 数 (人)	入 院			入院外		
		精神	その他	計	精神	その他	計
寒川町	528	19	7	26	63	439	502

## (6) 生活保護施設入所状況 (人) (2025年3月31日時点の入居者)

町名 区分	寒 川 町
28 救護施設	2
更生施設	2

## (7) 保護の開始廃止件数の推移

年度 区分	平成 29	30	令和元	令和 2	3	4	5	6
開 始	67	71	77	76	69	67	72	73
廃 止	67	68	76	47	60	75	77	88

## (8) 保護世帯数等の推移 (年度平均)

年度 区分	平成 29	30	令和元	令和 2	3	4	5	6
世帯数	483	486	486	497	522	520	513	508
人 員	662	654	649	661	695	715	702	678
保護率	13.8	13.6	13.4	13.6	14.3	14.8	14.6	14.7

(9) 生活保護費の状況（円）

区分 \ 町名	寒川町
生活扶助	318,897,330
住宅扶助	215,002,936
教育扶助	4,987,134
介護扶助	171,200
医療扶助	14,297,949
出産扶助	0
生業扶助	2,730,819
葬祭扶助	3,370,959
就労自立給付金	689,182
進学準備給付金	100,000
保護施設事務費 (委託費含む)	11,654,812
計	571,902,321

※診療報酬支払基金払いの医療費及び国民健康保険組合連合会支払いの介護費は含まれていない。

## 2 児童福祉

### (1) 助産施設利用状況

町名	寒川町
利用件数	0

### (2) 母子生活支援施設入所状況

町名	寒川町
利用件数	1

## 3 女性保護

### (1) 女性相談員相談状況

相談主訴別取扱状況

区分 町名	人 間 関 係				住 宅 問 題	帰 住 地 な し	経 済 問 題	医 療 問 題	そ の 他	計
	夫 等	子 ど も	親 族	そ の 他						
寒川町	47 (24)	2 (1)	12 (4)	1 (1)	3 (0)	0 (0)	15 (3)	0 (0)	0 (0)	80 (33)

※（ ）は電話相談再掲

### (2) 相談後の処理状況

区分 町名	女性自立支援施設に入所	自 就 営 職	結 婚	家 庭 へ の 送 還	福 祉 事 務 所 へ 移 送	女性相談支援センター・女性相談支援員へ移送	他府県の女性相談支援センター・相談員へ移送	その他関係機関・施設へ移送	助 指 言 導	そ の 他	計
寒川町	0 (0)	0 (0)	0 (0)	0 (0)	0 (0)	1 (0)	0 (0)	1 (0)	78 (33)	0 (0)	80 (33)

※（ ）は電話相談再掲

#### 4 母子父子寡婦福祉

##### (1) 母子父子自立支援員相談指導結果

生活一般							児童					経済的支援・生活援護							その他					合 計
住宅	医療・健康	家庭紛争	就労	養育費	借金	その他	養育	教育	非行	就職	その他	母子福祉資金	寡婦福祉資金	公的年金	児童扶養手当	生活保護	税	その他	売店設置（法第25条）	たばこ販売（26条）	母子世帯向公営住宅（27条）	母子福祉施設の利用	母子生活支援施設（児童福祉法）	
3	0	45	29	0	0	2	2	7	0	0	0	74	0	0	0	16	0	1	0	0	0	1	0	180

##### (2) 母子父子寡婦福祉資金貸付件数

町名	寒川町
貸付件数	2

#### 5 特別障害者手当等の認定

区分 \ 手当の種類		障害児福祉手当	福祉手当（経過措置分）	特別障害者手当
寒川町	支給総額（年間）	5,525,590 円	187,340 円	11,051,800 円
	受給者数 （令和6年度実績報告）	30 名	0 名	31 名

「福祉行政報告例」

令和6(2024)年度 平塚保健福祉事務所茅ヶ崎支所年報

令和7年(2025年) 11月発行

編集・発行 神奈川県平塚保健福祉事務所茅ヶ崎支所  
電話 (0467)85-1172



神奈川県

平塚保健福祉事務所茅ヶ崎支所

〒253-0041 茅ヶ崎市茅ヶ崎1-8-7 電話 (0467)85-1172