

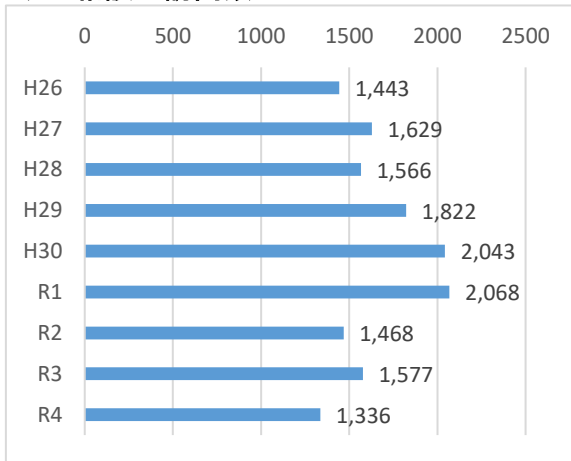
③ 鎌倉保健福祉事務所管区域
ア 鎌倉保健福祉事務所の特徴

鎌倉保健福祉事務所管轄区域は、鎌倉市、逗子市、葉山町で、鎌倉市は、神奈川県南部にあり、南方は相模湾に面し、多摩・三浦丘陵群の小高い山々に三方を囲まれた美しい自然環境に恵まれている。鎌倉の歴史的遺産とこれらを取りまく自然環境は、鎌倉の個性であり資源である。逗子市は、南東から北北西にかけては、神武寺山を主峰として丘陵性の山に三方を囲まれ、中央部は田越川の地溝地帯として逗子湾に臨み、葉山町は、三浦半島の西北部に位置し、西は相模湾に面し西半部は、市街化が進んでいる。

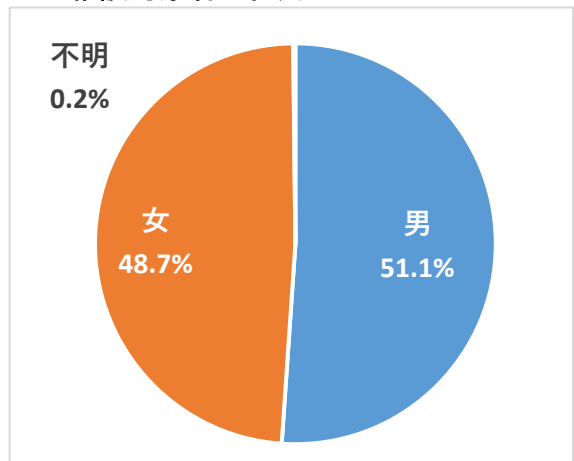
イ 鎌倉保健福祉事務所管内の社会資源

自治体名	相談支援事業所 (計画相談)	相談支援事業所 (地域移行)	相談支援事業所 (地域定着)	精神科病院数	精神科併設 病院数	精神科診療所数	訪問看護 ステーション	地域包括支援 センター
鎌倉市	13	3	3	2	1	26	7	10
逗子市	4	2	2	0	0	9	4	4
葉山町	1	0	1	0	1	0	0	2

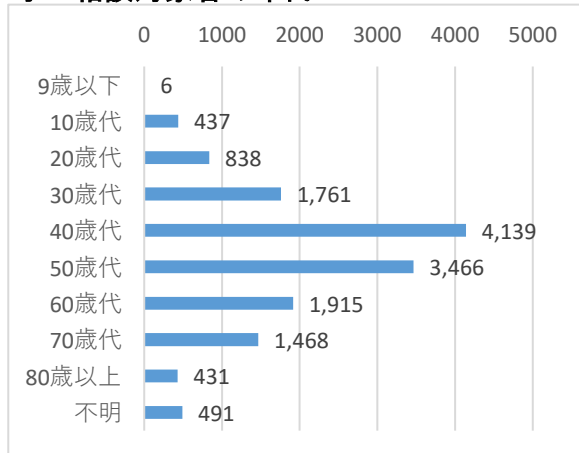
ウ 相談・訪問数



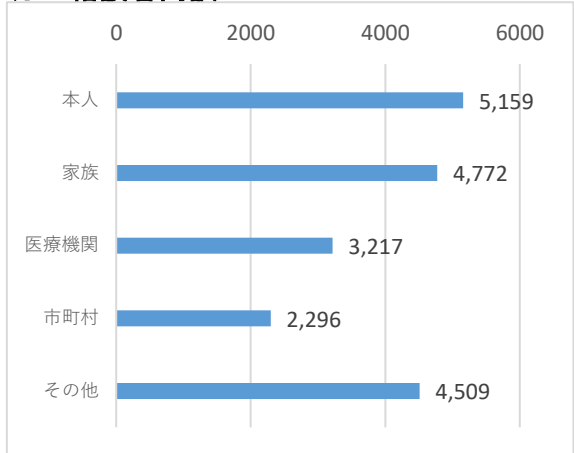
エ 相談対象者の性別



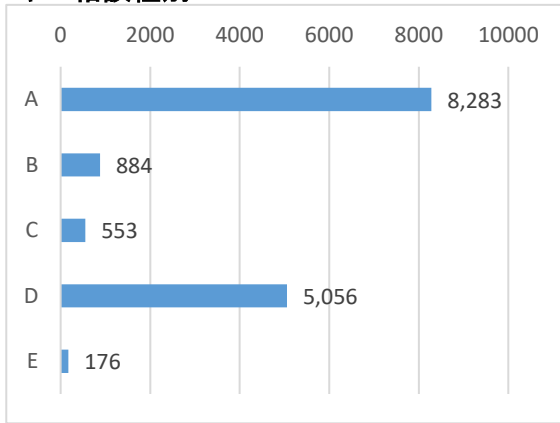
オ 相談対象者の年代



カ 相談者内訳

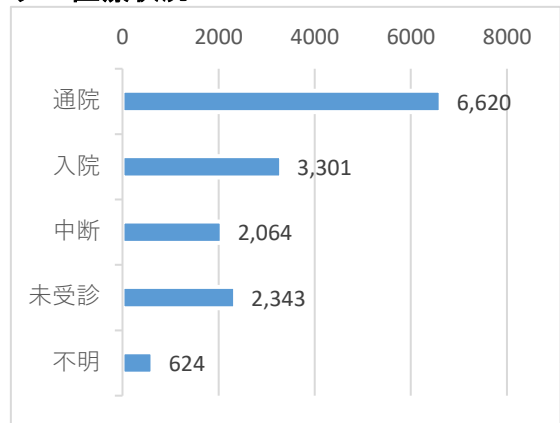


キ 相談種別

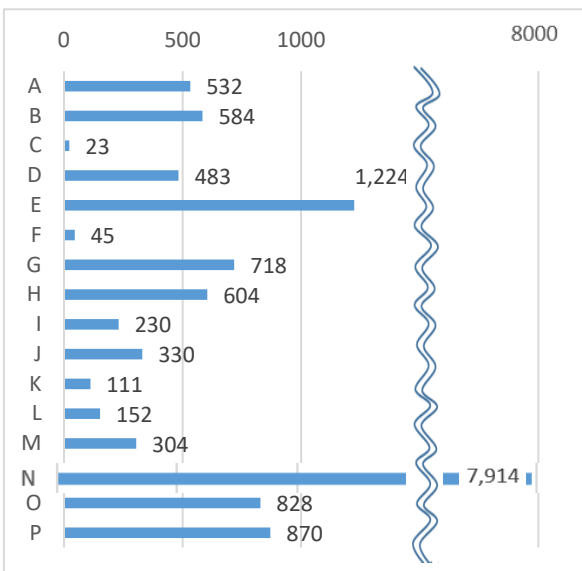


- A 治療上の問題
- B 社会参加の問題
- C 心の健康問題
- D 生活上の問題
- E その他

ク 医療状況

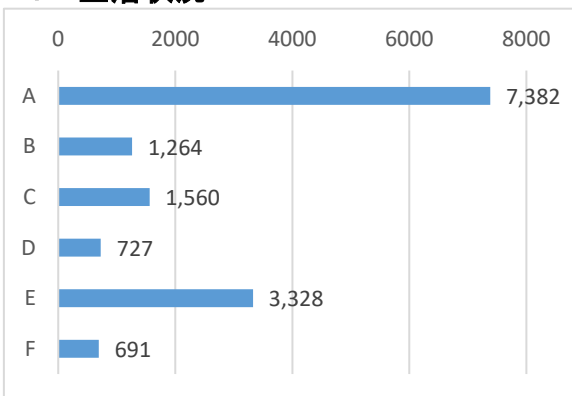


ケ 診断名



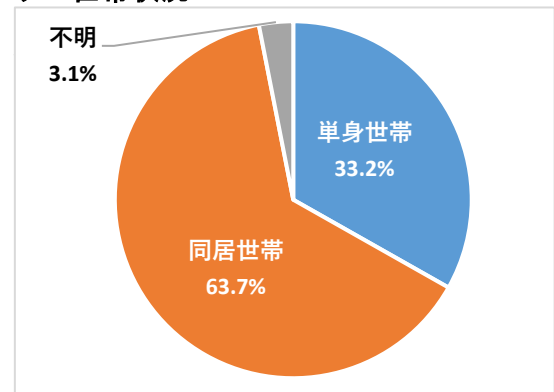
- A 薬物使用による精神及び行動の障害
- B アルコールによる精神及び行動の障害
- C てんかん
- D 器質性精神障害
- E 気分（感情）障害
- F 小児期・青年期の障害
- G 心理的発達の障害
- H 神経症性障害・ストレス関連障害
- I 診断保留
- J 成人のパーソナリティおよび行動障害
- K 生理的障害等
- L 精神障害と認めず
- M 精神遅滞（知的障害）
- N 統合失調症・妄想性障害
- O 不明
- P 未受診

コ 生活状況

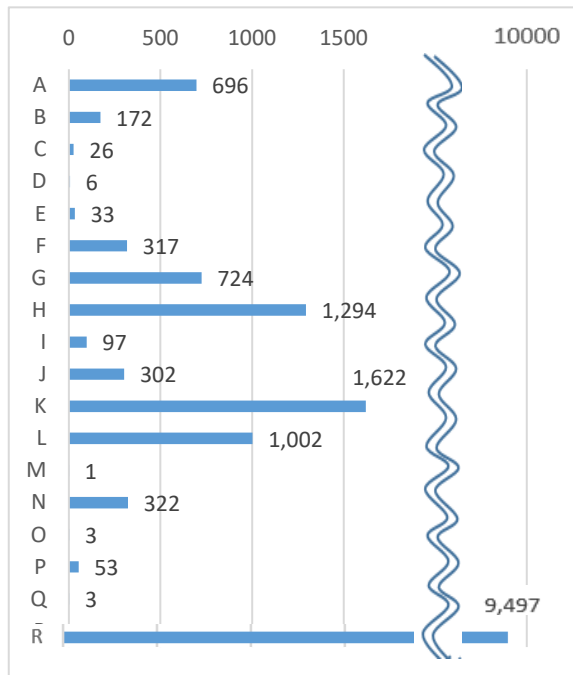


- A 在宅のみ
- B 主婦家事家業
- C 就労就学
- D 日中活動
- E 入院、施設入所
- F 不明

サ 世帯状況

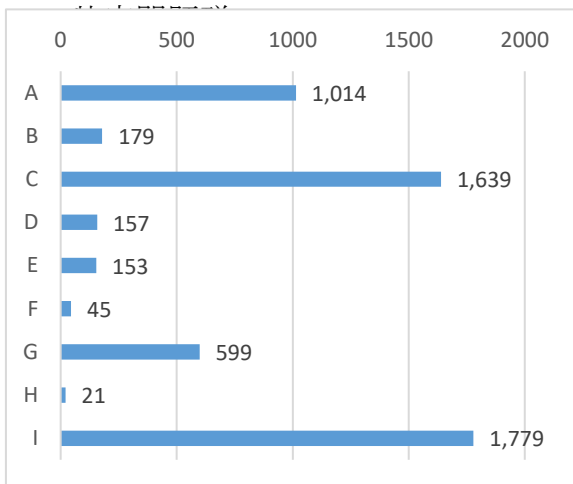


シ 地域保健・健康増進事業報告



- A アルコール
- B うつ・うつ状態
- C ギャンブル
- D ゲーム
- E てんかん
- F 思春期
- G 社会復帰
- H 心の健康づくり
- I 摂食障害
- J 薬物
- K 老人精神保健
- L ひきこもり
- M 災害
- N 自殺関連
- O 自殺関連・遺族
- P 発達障害
- Q 犯罪被害
- R その他

ス 特定問題群



- A 性格上の問題
- B 児童虐待
- C 家庭内暴力
- D DV
- E 高齢者虐待
- F 食生活上の問題
- G アディクション
- H 障害者虐待
- I 近隣苦情