

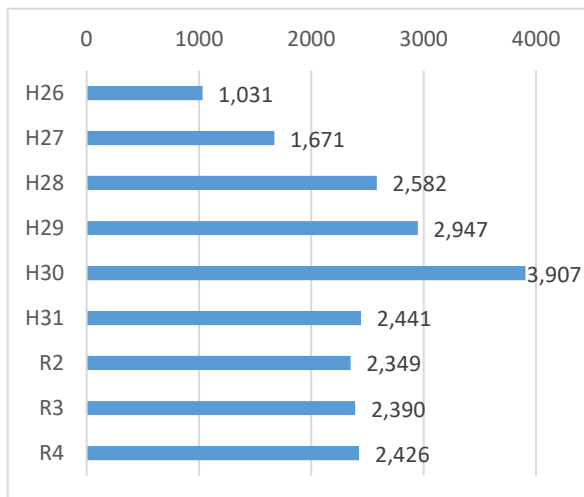
⑧ 厚木保健福祉事務所大和センター所管区域  
ア 厚木保健福祉事務所大和センターの特徴

厚木保健福祉事務所大和センター管轄区域は、神奈川県ほぼ中央部に位置する大和市と綾瀬市の2市である。大和市は南北に細長く、丘陵起伏のほとんどない台地である。令和6年1月1日現在の人口は、243,624人で人口密度は、1km<sup>2</sup>当り8,993人であり、県下では川崎市に次いで2番目の過密都市となっている。綾瀬市は、自然環境に恵まれた相模野台地に位置し、大和市、海老名市、藤沢市に接している。昭和35年頃までは、純農村地帯であったが、以降は工業団地、住宅団地が開発され急速に都市化が進んでいる。

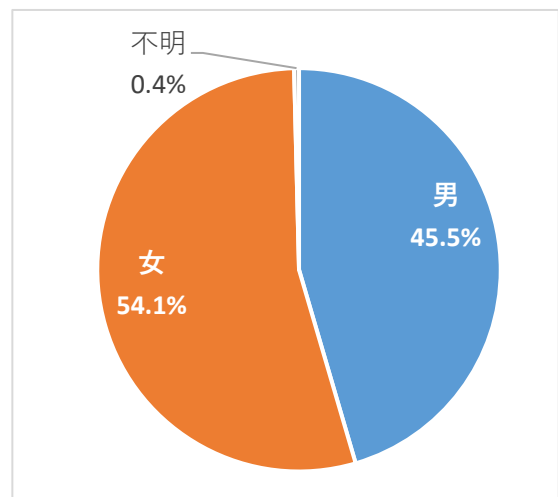
イ 厚木保健福祉事務所大和センター管内の社会資源

自治体名	相談支援事業所 (計画相談)	相談支援事業所 (地域移行)	相談支援事業所 (地域定着)	精神科病院数	精神科併設 病院数	精神科診療所数	訪問看護 ステーション	地域包括支援 センター
大和市	13	4	4	1	2	17	12	9
綾瀬市	7	1	1	0	0	4	4	4

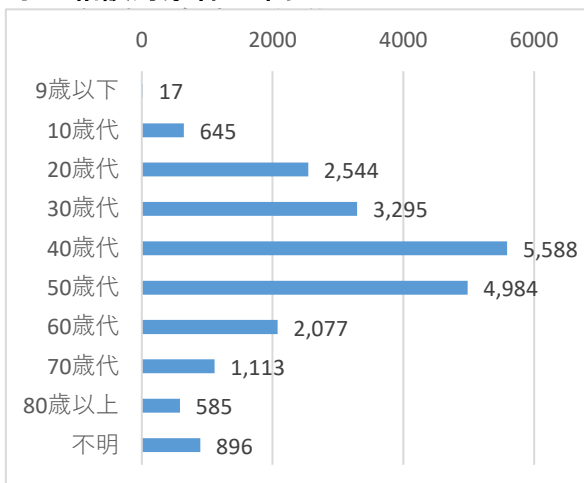
ウ 相談・訪問数



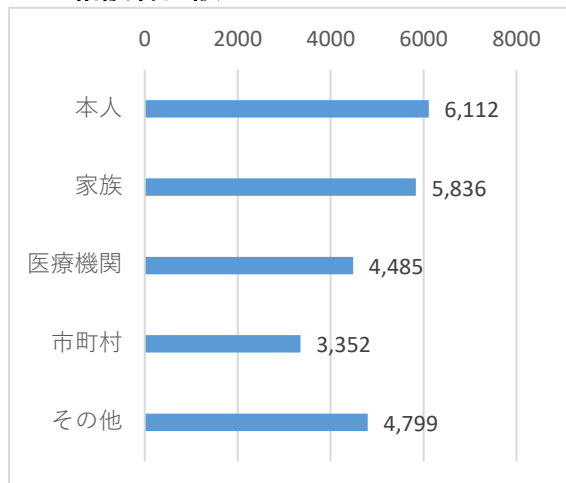
エ 相談対象者の性別



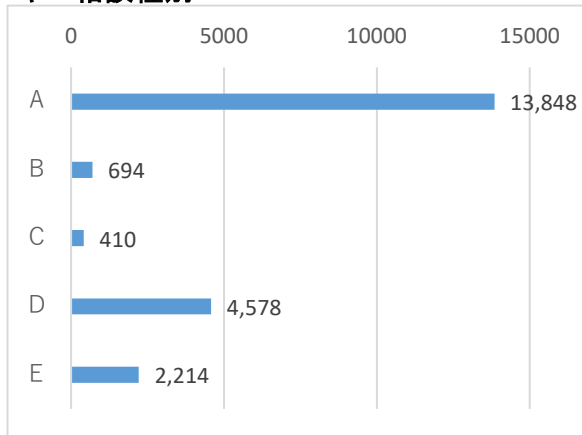
オ 相談対象者の年代



カ 相談者内訳

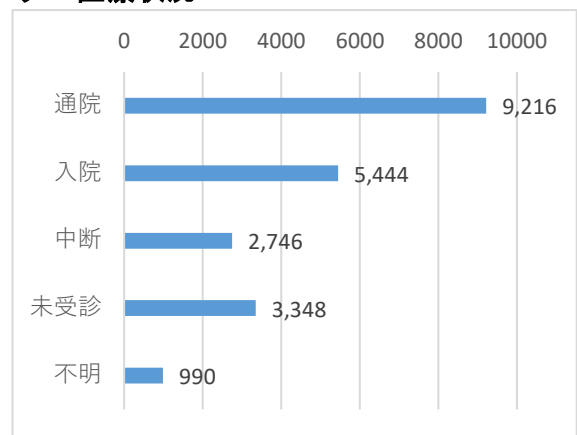


## キ 相談種別

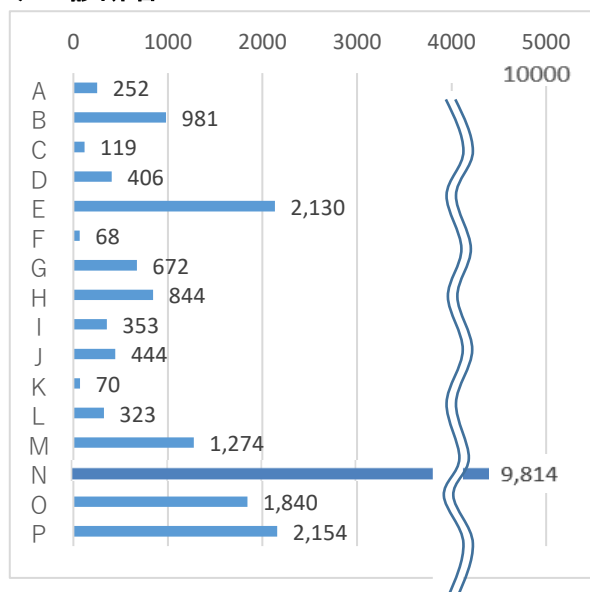


- A 治療上の問題
- B 社会参加の問題
- C 心の健康問題
- D 生活上の問題
- E その他

## ク 医療状況

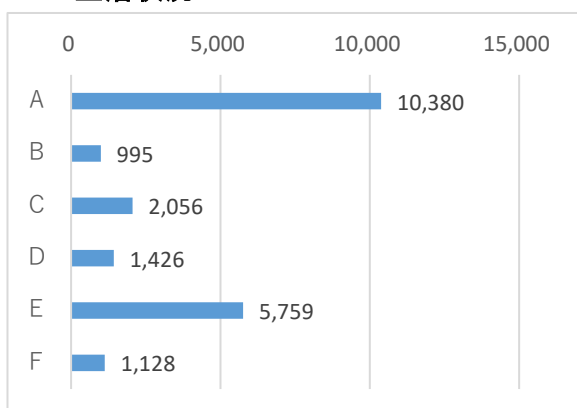


## ケ 診断名



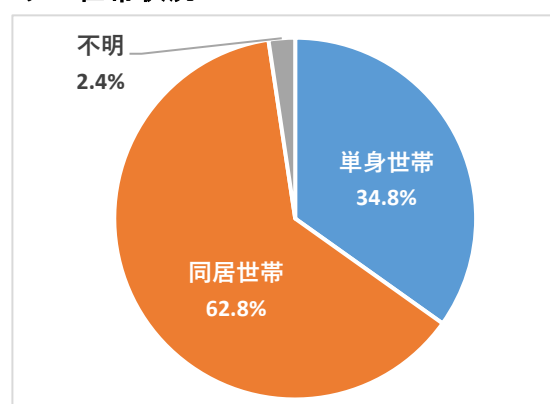
- A 薬物使用による精神及び行動の障害
- B アルコールによる精神及び行動の障害
- C てんかん
- D 器質性精神障害
- E 気分（感情）障害
- F 小児期・青年期の障害
- G 心理的発達の障害
- H 神経症性障害・ストレス関連障害
- I 診断保留
- J 成人のパーソナリティおよび行動障害
- K 生理的障害等
- L 精神障害と認めず
- M 精神遅滞（知的障害）
- N 統合失調症・妄想性障害
- O 不明
- P 未受診

## コ 生活状況

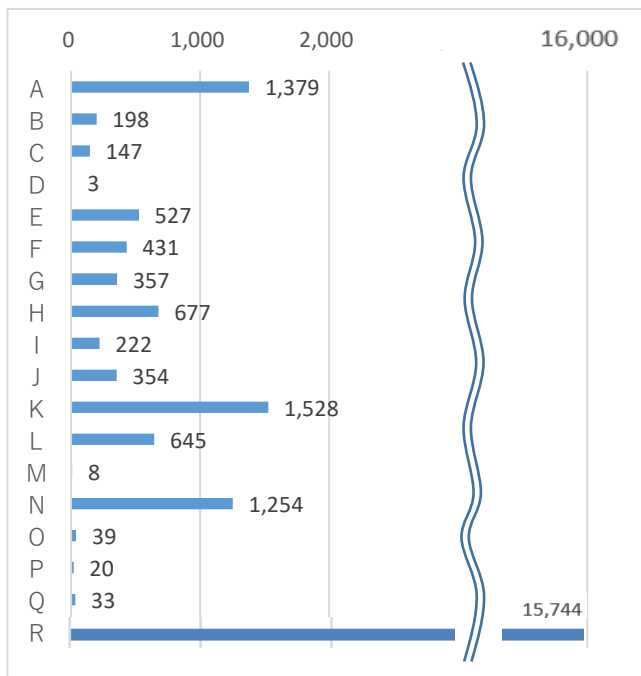


- A 在宅のみ
- B 主婦家事家業
- C 就労就学
- D 日中活動
- E 入院、施設入所
- F 不明

## サ 世帯状況

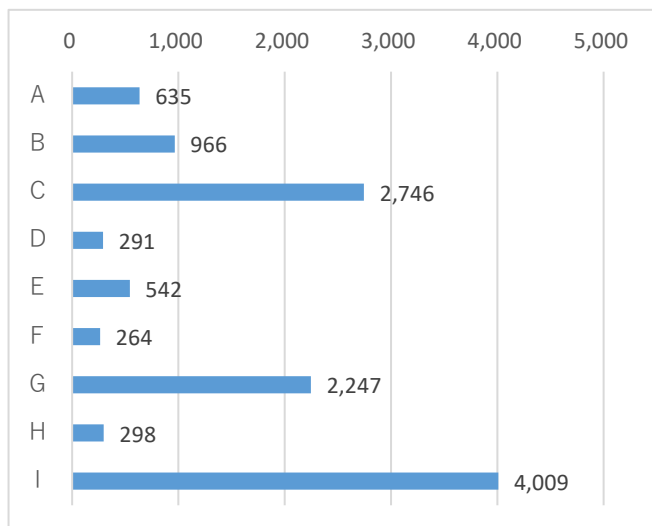


## シ 地域保健・健康増進事業報告



- A アルコール
- B うつ・うつ状態
- C ギャンブル
- D ゲーム
- E てんかん
- F 思春期
- G 社会復帰
- H 心の健康づくり
- I 摂食障害
- J 薬物
- K 老人精神保健
- L ひきこもり
- M 災害
- N 自殺関連
- O 自殺関連・遺族
- P 発達障害
- Q 犯罪被害
- R その他

## ス 特定問題群



- A 性格上の問題
- B 児童虐待
- C 家庭内暴力
- D DV
- E 高齢者虐待
- F 食生活上の問題
- G アディクション
- H 障害者虐待
- I 近隣苦情