

(2) 藤沢市保健所相談統計集計結果

① 藤沢市の現状

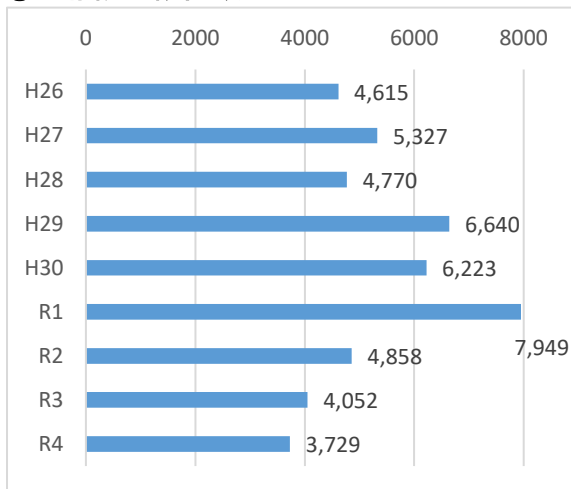
藤沢市は、神奈川県海岸部の中央に位置し、南は相模湾を臨み、北は相模台地の丘陵が続く緑豊かで気候温暖の地である。また東京都心から50km圏にあり便性にも恵まれている住宅都市であると同時に、商工業が集積し、江の島・湘南海岸などの観光資源も豊富である。

1940年（S15）に市制を施行した当時の人口は3万6千人ほどであったが、その後人口の拡大が続き、2007年（H19）には人口40万を超え、2024年（R5）1月時点では44万人を超える都市となっている。

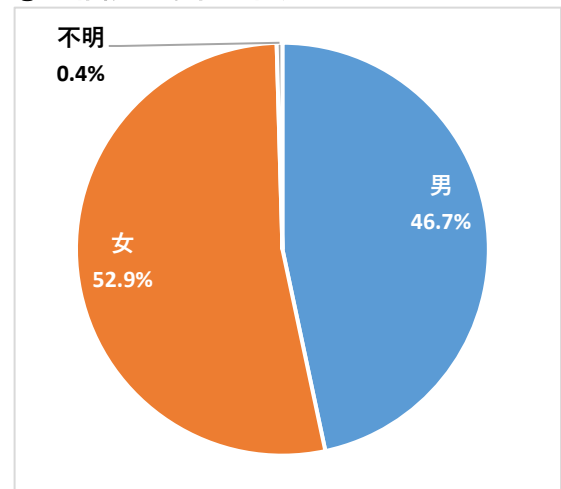
② 藤沢市の社会資源

自治体名	相談支援事業所 (計画相談)	相談支援事業所 (地域移行)	相談支援事業所 (地域定着)	精神科病院数	精神科併設 病院数	精神科診療所数	訪問看護 ステーション	地域包括支援 センター
藤沢市	22	5	5	2	6	51	31	19

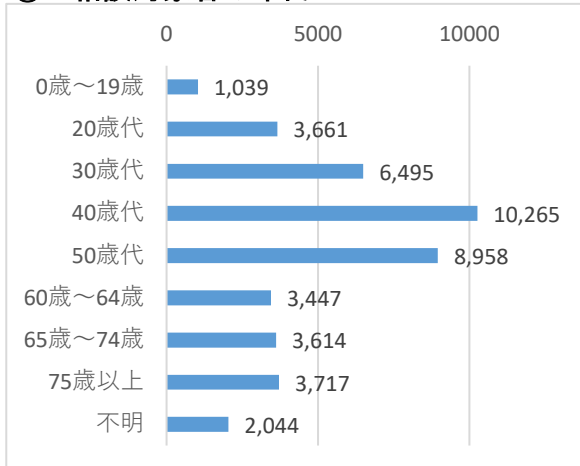
③ 相談・訪問数



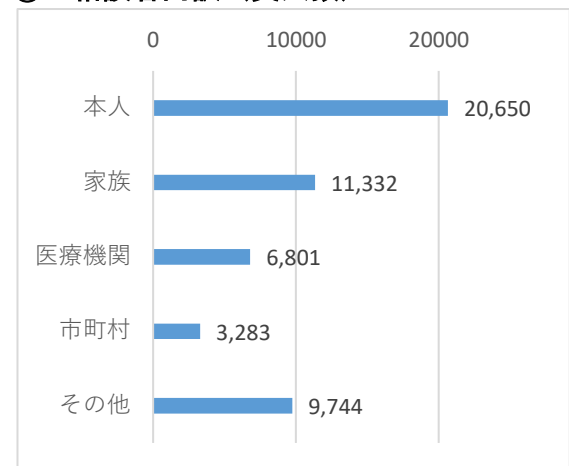
④ 相談対象者の性別



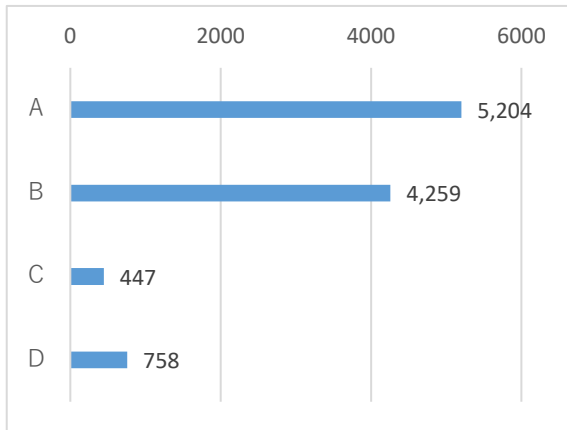
⑤ 相談対象者の年代



⑥ 相談者内訳（実人数）

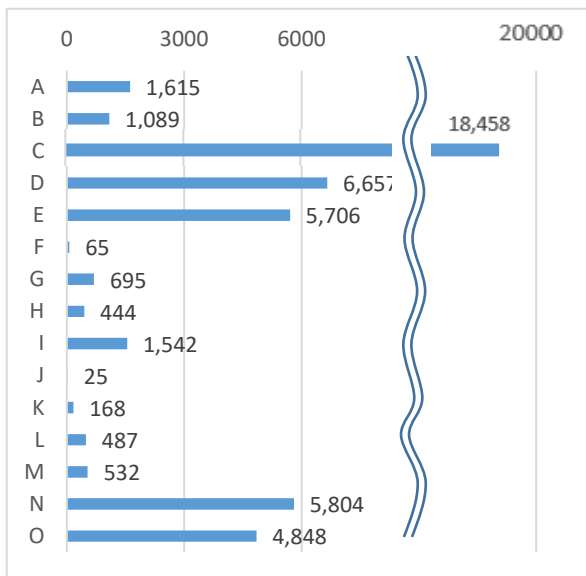


⑦ 相談種別 (実人数)



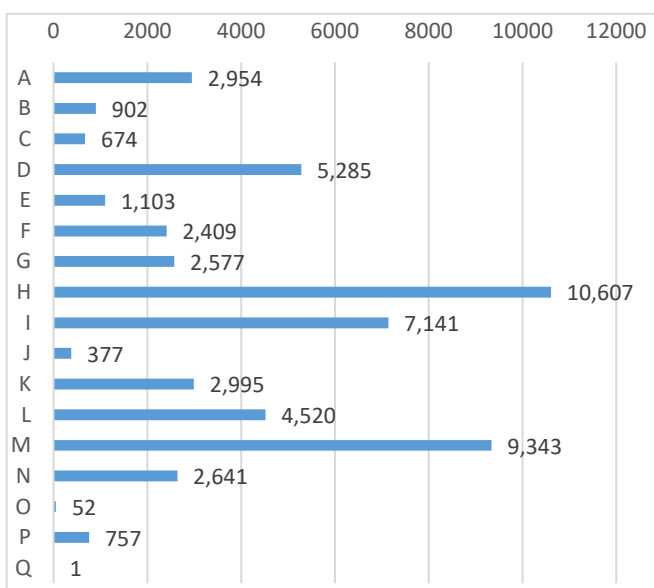
- A 治療上の問題
- B 生活上の問題
- C 社会復帰の問題
- D その他

⑧ 診断名



- A 器質性精神障害
- B 精神作用物質使用による精神障害
- C 統合失調症
- D 気分障害
- E 神経症障害・ストレス関連障害
- F 生理的障害
- G 人格及び行動の障害
- H 精神遅滞
- I 心理的発達の障害
- J 小児期情緒障害等
- K てんかん
- L 診断保留
- M 異常と認めず
- N 未受診
- O 不明

⑨ 地域保健・健康増進事業報告・特定問題群



- A ひきこもり
- B 性格上の問題
- C 子どもの虐待
- D 家庭内暴力
- E DV
- F 高齢者虐待
- G 食生活上の問題
- H うつ状態
- I 希死念慮を伴ううつ状態
- J PTSD
- K アディクション
- L 近隣苦情
- M 自殺企図
- N 認知症
- O 犯罪被害
- P 自殺者の遺族
- Q 災害