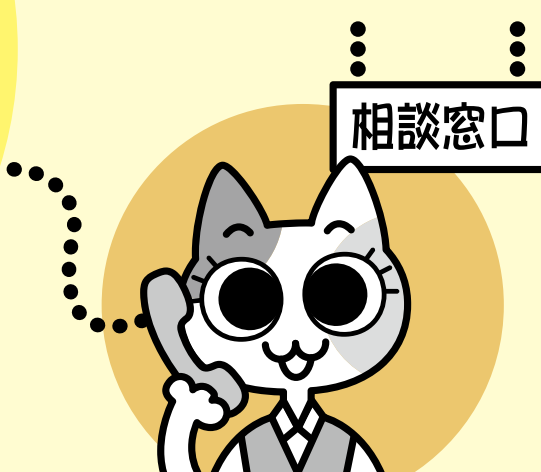


その契約大丈夫？

不安や  疑問は 



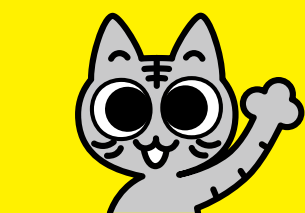
すぐ相談!



消費生活課 ニャン吉

身近な消費生活相談窓口につながります

消費者ホットライン (イヤヤ! 泣き寝入り!)



局番なし





1888番



「消費者ホットライン」188御案内の流れ

 **188**を押す

 のアナウンスが流れます。
アナウンスに従って、 の操作
をお願いします。



「こちらは消費者ホットラインです。最寄りの相談窓口を御案内いたしますので、お住まいの郵便番号が分かる方は 1 を、そうでない方は 2 を押してください。」

 **1**を押す

「お住まいの郵便番号を
7桁で入力してください。」

お住まいの郵便番号を押す
〒□□□-□□□□

 **2**を押す

固定電話から 携帯電話から

「お住まいの地域を選択して
ください。〇〇市は1を、
〇〇市は2を…押してください。」

お住まいの地域の
番号を押す

ダイヤル回線等
で操作できない方は、そのまま
お待ちください。
最寄りの消費生
活相談窓口につ
な갑니다。

「現在相談を受け付けている最寄りの相談窓口へおつなぎいたします。
この通話は、〇〇秒ごとに、およそ〇〇円の通話料金で御利用いただけます。」

※最寄りの窓口が受け付けていない時間帯などは、窓口の名称、電話番号及び受付時間のアナウンスが流れます。
※アナウンスが終了した時点から、通話料金の御負担が発生します(相談は無料です)。

最寄りの
消費生活
相談窓口



お住まいの**市区町村**の
消費生活センターや
消費生活相談窓口

市区町村の窓口が開所していない場合など、都道府県の窓口を御案内することもあります。

お住まいの**都道府県**の
消費生活センター など

お願い

消費生活相談は、1回の相談では終わらない場合があります。相談窓口の直通の電話番号を御案内
しますので、相談の続きは、直通の電話番号へ電話してください。

操作が分からなくなったら…

しばらくそのままお待ちください。最寄りの都道府県の消費生活センターなどへ御案内します。