

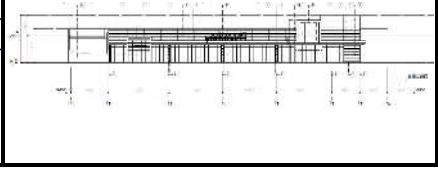
この評価ソフトは、改正省エネ基準の経過措置が終わる2015年3月までの期間限定で使用できます。

# CASBEE 新築[簡易版]

# 評価結果

使用評価マニュアル: CASBEE-新築(簡易版)2010年進補版Ver.2 (BPI/BEI対応) 使用評価ソフト: CASBEE-NCb\_2010bpi&bei(v.2.1)

1-1 建物概要		1-2 外観	
建物名称	(仮称)ヨークマート久里浜店新築工事	階数	地上1F
建設地	横須賀市久里浜7丁目30-1	構造	S造
用途地域	都市計画区域内/市街化区域	平均居住人員	2,468 人
気候区分		年間使用時間	4,380 時間/年
建物用途	物販店	評価の段階	実施設計段階評価
竣工年	2015年2月 予定	評価の実施日	2014年7月25日
敷地面積	6,348 m <sup>2</sup>	作成者	株式会社INA新建築研究所
建築面積	3,185 m <sup>2</sup>	確認日	2014年7月30日
延床面積	2,841 m <sup>2</sup>	確認者	株式会社INA新建築研究所



### 2-1 建築物の環境効率(BEEランク&チャート)

**BEE = 0.6** ★★☆☆☆☆

S: A: B+: B-: C:

### 2-2 ライフサイクルCO<sub>2</sub>(温暖化影響チャート)

標準計算  
 参考値: 100%  
 建築物の取組み: 88%  
 上記+ 以外の: 88%  
 上記+: 88%

### 2-3 大項目の評価(レーダーチャート)

### 2-4 中項目の評価(バーチャート)

**Q のスコア = 2.4**

#### Q1 室内環境

Q1のスコア = 2.7

#### Q2 サービス性能

Q2のスコア = 3.0

#### Q3 室外環境(敷地内)

Q3のスコア = 1.5

**LR のスコア = 2.8**

#### LR1 エネルギー

LR1のスコア = 2.8

#### LR2 資源・マテリアル

LR2のスコア = 2.6

#### LR3 敷地外環境

LR3のスコア = 3.1

3 設計上の配慮事項		
<b>総合</b>	天井高や階高を高く設定していることにより利用者にとって広く感じる空間作りを行っており、区画された喫煙室の設置によって室内環境の向上を図っている。	その他 特に無し
<b>Q1 室内環境</b>	区画された喫煙室の設置によって室内環境の向上を図っている。	<b>Q3 室外環境(敷地内)</b> 特に無し
<b>LR1 エネルギー</b>	LED照明等設備の省エネ化を積極的に図っている。(ERR=20%)	<b>LR3 敷地外環境</b> 適切な量の駐車場と駐輪場を設置している。
<b>Q2 サービス性能</b>	天井高や階高を高く設定していることにより利用者にとって広く感じる空間作りを行っている。	
<b>LR2 資源・マテリアル</b>	部材の再利用可能性向上への取組みをしている。	

CASBEE: Comprehensive Assessment System for Built Environment Efficiency (建築環境総合性能評価システム)  
 Q: Quality (建築物の環境品質), L: Load (建築物の環境負荷), LR: Load Reduction (建築物の環境負荷低減性), BEE: Building Environmental Efficiency (建築物の環境効率)  
 「ライフサイクルCO<sub>2</sub>」とは、建築物の部材生産・建設から運用、改修、解体廃棄に至る一生の間の二酸化炭素排出量を、建築物の寿命年数で除した年間二酸化炭素排出量のこと  
 評価対象のライフサイクルCO<sub>2</sub>排出量は、Q2, LR1, LR2中の建築物の寿命、省エネルギー、省資源などの項目の評価結果から自動的に算出される