

# 神奈川県の人口と世帯 令和5年1月1日現在

神奈川県人口統計調査結果(令和2年国勢調査結果に基づく推計)

## 人口と世帯の概要

	総数	9,227,901 人		人口密度(1km <sup>2</sup> 当たり)	3,819 人
	男	4,574,834 人		性比(女性100人に対する男性の数)	98.3
	女	4,653,067 人		1世帯当たり人員	2.14 人
	世帯数	4,310,944 世帯			

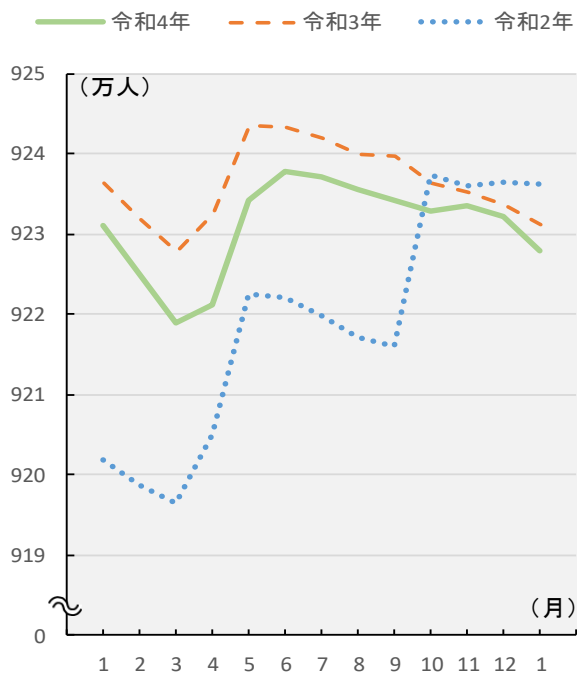
## 人口増減の動向

(単位:人)

	人口増減	自然増減	出生	死亡	社会増減	転入	転出
令和4年12月中(A)	-4,204	-4,508	4,378	8,886	304	34,462	34,158
令和3年12月中(B)	-2,470	-2,872	4,822	7,694	402	34,708	34,306
(A) - (B)	-1,734	-1,636	-444	1,192	-98	-246	-148
累計 (令和4年1月~12月中)	-3,276	-40,970	58,118	99,088	37,694	505,665	467,971
前年同期累計	-5,160	-29,983	60,549	90,532	24,823	488,358	463,535

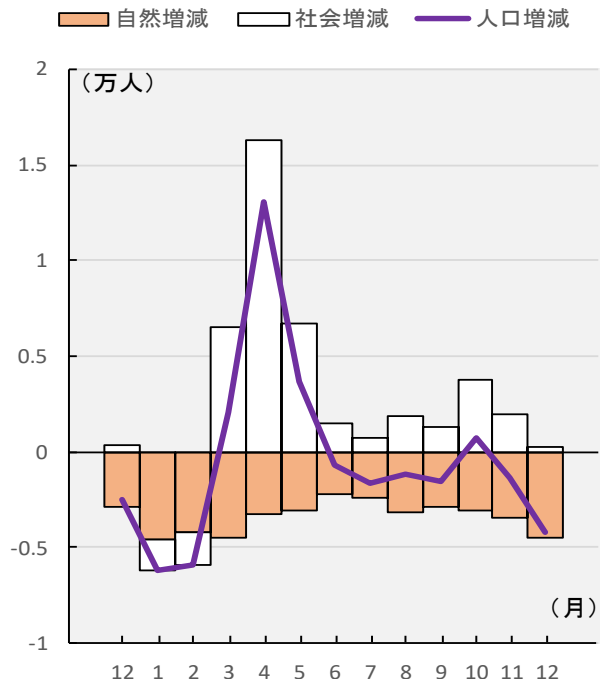
## 月別人口推移

[各月1日現在]



## 月別人口増減数

[令和3年12月中~令和4年12月中]



# 人 口 と 世 帯

令和5年1月1日現在

(令和2年国勢調査確定値を基準とした推計)

市区町村名	世帯数	人 口			前1か月の人口増減の内訳			1世帯当 たり人員	人口密度 (1km <sup>2</sup> 当たり)
		総 数	男	女	人口増減	自然増減	社会増減		
	世帯	人	人	人	人	人	人	人	
<b>県 計</b>	4,310,944	9,227,901	4,574,834	4,653,067	-4,204	-4,508	304	2.14	3,819
市 部 計	4,188,016	8,942,186	4,434,382	4,507,804	-4,019	-4,274	255	2.14	4,941
郡 部 計	122,928	285,715	140,452	145,263	-185	-234	49	2.32	471
<b>横 浜 市</b>	1,782,399	3,769,595	1,859,476	1,910,119	-2,045	-1,761	-284	2.11	8,611
鶴見区	146,436	294,981	152,050	142,931	-231	-107	-124	2.01	8,877
神奈川区	132,168	248,878	126,867	122,011	-106	-96	-10	1.88	10,492
西区	58,309	105,634	53,325	52,309	-44	-27	-17	1.81	15,026
中区	86,306	151,031	76,669	74,362	-35	-127	92	1.75	7,025
南区	105,833	197,430	98,398	99,032	-128	-146	18	1.87	15,607
港南区	96,985	214,312	104,211	110,101	-130	-142	12	2.21	10,769
保土ヶ谷区	100,131	205,852	100,827	105,025	-179	-104	-75	2.06	9,387
旭区	107,797	242,382	116,681	125,701	-211	-171	-40	2.25	7,405
磯子区	79,419	165,450	81,371	84,079	-33	-78	45	2.08	8,685
金沢区	90,444	195,892	95,172	100,720	-552	-150	-402	2.17	6,327
港北区	179,364	362,084	180,448	181,636	-179	-54	-125	2.02	11,531
緑区	80,890	182,790	89,747	93,043	32	-69	101	2.26	7,165
青葉区	135,233	310,471	149,751	160,720	48	-83	131	2.30	8,815
都筑区	87,330	214,886	105,216	109,670	-84	-44	-40	2.46	7,710
戸塚区	124,348	283,515	138,028	145,487	-141	-124	-17	2.28	7,922
栄区	54,076	120,974	58,782	62,192	-50	-65	15	2.24	6,532
泉区	63,873	151,417	73,211	78,206	3	-92	95	2.37	6,421
瀬谷区	53,457	121,616	58,722	62,894	-25	-82	57	2.28	7,083
<b>川 崎 市</b>	762,705	1,540,516	775,021	765,495	-525	-339	-186	2.02	10,776
川崎区	124,359	230,018	123,565	106,453	-206	-144	-62	1.85	5,825
幸区	81,332	171,590	86,690	84,900	31	-27	58	2.11	17,142
中原区	137,547	265,219	134,008	131,211	-52	18	-70	1.93	17,993
高津区	115,732	233,880	115,705	118,175	-197	-45	-152	2.02	14,296
宮前区	105,068	234,828	113,670	121,158	-80	-68	-12	2.24	12,618
多摩区	117,527	224,176	114,106	110,070	12	-15	27	1.91	10,935
麻生区	81,140	180,805	87,277	93,528	-33	-58	25	2.23	7,777
<b>相 模 原 市</b>	342,022	726,031	361,575	364,456	-342	-386	44	2.12	2,207
緑区	76,582	168,690	84,776	83,914	-199	-122	-77	2.20	664
中央区	128,540	274,470	137,077	137,393	47	-133	180	2.14	7,444
南区	136,900	282,871	139,722	143,149	-190	-131	-59	2.07	7,422

令和5年1月1日現在

(令和2年国勢調査確定値を基準とした推計)

市区町村名	世帯数	人 口			前1か月の人口増減の内訳			1世帯当 たり人員	人口密度 (1km <sup>2</sup> 当たり)
		総 数	男	女	人口増減	自然増減	社会増減		
	世帯	人	人	人	人	人	人	人	
横須賀市	165,814	378,814	188,682	190,132	-539	-321	-218	2.28	3,757
平塚市	114,942	257,649	128,538	129,111	-117	-214	97	2.24	3,799
鎌倉市	76,864	172,107	80,806	91,301	-153	-142	-11	2.24	4,340
藤沢市	200,473	443,832	218,983	224,849	62	-175	237	2.21	6,381
小田原市	83,788	187,166	90,525	96,641	-86	-186	100	2.23	1,648
茅ヶ崎市	105,912	244,359	118,280	126,079	47	-93	140	2.31	6,845
逗子市	25,064	56,437	26,385	30,052	-86	-47	-39	2.25	3,266
三浦市	17,218	40,841	19,518	21,323	-35	-42	7	2.37	1,274
秦野市	72,169	161,610	81,653	79,957	-20	-109	89	2.24	1,558
厚木市	103,527	223,956	115,250	108,706	-80	-107	27	2.16	2,387
大和市	114,417	243,067	121,120	121,947	81	-68	149	2.12	8,973
伊勢原市	46,320	101,228	51,160	50,068	-81	-48	-33	2.19	1,822
海老名市	61,027	139,538	70,047	69,491	9	-56	65	2.29	5,248
座間市	61,477	132,080	65,635	66,445	-69	-67	-2	2.15	7,517
南足柄市	16,582	40,125	19,641	20,484	-17	-50	33	2.42	520
綾瀬市	35,296	83,235	42,087	41,148	-23	-63	40	2.36	3,759
三浦郡葉山町	13,132	31,414	14,748	16,666	17	-18	35	2.39	1,844
高座郡寒川町	20,457	48,567	24,620	23,947	-62	-21	-41	2.37	3,641
中 郡	24,569	58,373	28,248	30,125	-18	-60	42	2.38	2,224
大磯町	12,878	31,262	15,205	16,057	-28	-37	9	2.43	1,820
二宮町	11,691	27,111	13,043	14,068	10	-23	33	2.32	2,986
足柄上郡	26,164	64,841	31,896	32,945	-64	-56	-8	2.48	214
中井町	3,441	9,069	4,525	4,544	-3	-12	9	2.64	454
大井町	6,983	17,207	8,458	8,749	-7	-14	7	2.46	1,197
松田町	4,547	10,474	5,193	5,281	-51	-10	-41	2.30	277
山北町	3,916	9,350	4,633	4,717	-13	-14	1	2.39	42
開成町	7,277	18,741	9,087	9,654	10	-6	16	2.58	2,861
足柄下郡	20,009	40,155	18,826	21,329	-48	-58	10	2.01	285
箱根町	6,285	10,895	5,226	5,669	-34	-14	-20	1.73	117
真鶴町	2,944	6,471	3,005	3,466	-11	-9	-2	2.20	918
湯河原町	10,780	22,789	10,595	12,194	-3	-35	32	2.11	556
愛 甲 郡	18,597	42,365	22,114	20,251	-10	-21	11	2.28	401
愛川町	17,466	39,403	20,606	18,797	-6	-20	14	2.26	1,149
清川村	1,131	2,962	1,508	1,454	-4	-1	-3	2.62	42

神奈川県人口統計調査結果「神奈川県の人口と世帯」

(注1) この調査は、令和2年国勢調査結果(確定値)を基礎として、これに毎月の住民基本台帳法及び戸籍法のためによる月間届出数を加減し、毎月1日現在の県内市区町村別人口及び世帯数を推計したものです。

(注2) 人口密度は、令和3年12月21日公表の国土交通省国土地理院「全国都道府県市区町村別面積調(令和3年10月1日現在)」の数値に基づき算定したものです。

## 令和4年12月中の自然増減及び社会増減(市区町村別)

市区町村名	自然増減		社 会 増 減							
	出生	死亡	転 入				転 出			
			総数	県外	県内	その他	総数	県外	県内	その他
人	人	人	人	人	人	人	人	人	人	人
<b>県 計</b>	4,378	8,886	34,462	16,755	16,947	760	34,158	16,749	16,482	927
市 部 計	4,274	8,548	33,490	16,277	16,480	733	33,235	16,321	16,027	887
郡 部 計	104	338	972	478	467	27	923	428	455	40
<b>横 浜 市</b>	1,760	3,521	14,815	6,681	7,768	366	15,099	6,798	7,880	421
鶴見区	143	250	1,263	699	522	42	1,387	686	638	63
神奈川区	132	228	1,222	550	649	23	1,232	610	594	28
西区	49	76	677	313	357	7	694	299	372	23
中区	52	179	972	463	464	45	880	435	400	45
南区	69	215	931	362	540	29	913	324	550	39
港南区	88	230	702	249	436	17	690	226	435	29
保土ヶ谷区	99	203	767	317	434	16	842	319	498	25
旭区	106	277	733	215	492	26	773	278	461	34
磯子区	84	162	682	256	421	5	637	229	378	30
金沢区	66	216	471	201	250	20	873	471	384	18
港北区	226	280	1,559	866	663	30	1,684	869	784	31
緑区	81	150	725	287	419	19	624	276	339	9
青葉区	137	220	1,245	668	539	38	1,114	623	478	13
都筑区	99	143	819	412	393	14	859	434	416	9
戸塚区	138	262	836	370	446	20	853	367	475	11
栄区	56	121	365	129	228	8	350	107	238	5
泉区	82	174	469	180	283	6	374	126	242	6
瀬谷区	53	135	377	144	232	1	320	119	198	3
<b>川 崎 市</b>	884	1,223	7,300	4,254	2,973	73	7,486	4,296	2,993	197
川崎区	110	254	1,141	682	440	19	1,203	664	446	93
幸区	123	150	763	383	377	3	705	368	324	13
中原区	177	159	1,544	908	615	21	1,614	955	630	29
高津区	128	173	1,068	602	456	10	1,220	650	546	24
宮前区	126	194	975	555	418	2	987	544	434	9
多摩区	132	147	1,076	677	385	14	1,049	656	378	15
麻生区	88	146	733	447	282	4	708	459	235	14
<b>相 模 原 市</b>	342	728	2,473	1,291	1,137	45	2,429	1,306	1,049	74
緑区	66	188	512	293	214	5	589	320	239	30
中央区	138	271	1,018	492	504	22	838	462	342	34
南区	138	269	943	506	419	18	1,002	524	468	10

市区町村名	自然増減		社会増減							
	出生	死亡	転入				転出			
			総数	県外	県内	その他	総数	県外	県内	その他
人	人	人	人	人	人	人	人	人	人	人
横須賀市	129	450	830	472	313	45	1,048	632	409	7
平塚市	92	306	663	269	364	30	566	276	278	12
鎌倉市	64	206	479	255	222	2	490	243	247	0
藤沢市	233	408	1,476	748	722	6	1,239	563	652	24
小田原市	79	265	562	290	267	5	462	245	217	0
茅ヶ崎市	127	220	706	318	387	1	566	267	294	5
逗子市	25	72	151	76	75	0	190	94	95	1
三浦市	9	51	103	51	52	0	96	36	59	1
秦野市	54	163	454	171	250	33	365	191	171	3
厚木市	100	207	717	356	334	27	690	342	321	27
大和市	144	212	995	377	543	75	846	338	428	80
伊勢原市	43	91	317	118	195	4	350	144	203	3
海老名市	76	132	512	205	303	4	447	201	241	5
座間市	65	132	455	172	277	6	457	195	254	8
南足柄市	8	58	141	53	88	0	108	36	69	3
綾瀬市	40	103	341	120	210	11	301	118	167	16
三浦郡葉山町	18	36	112	58	53	1	77	43	33	1
高座郡寒川町	22	43	147	64	82	1	188	75	109	4
中 郡	13	73	180	72	108	0	138	62	73	3
大磯町	9	46	90	46	44	0	81	32	48	1
二宮町	4	27	90	26	64	0	57	30	25	2
足柄上郡	22	78	209	85	112	12	217	118	97	2
中井町	4	16	24	7	17	0	15	7	8	0
大井町	3	17	47	8	32	7	40	13	27	0
松田町	2	12	54	45	9	0	95	84	9	2
山北町	2	16	12	5	7	0	11	2	9	0
開成町	11	17	72	20	47	5	56	12	44	0
足柄下郡	8	66	172	114	48	10	162	80	67	15
箱根町	1	15	72	47	17	8	92	44	34	14
真鶴町	1	10	12	5	7	0	14	4	10	0
湯河原町	6	41	88	62	24	2	56	32	23	1
愛 甲 郡	21	42	152	85	64	3	141	50	76	15
愛川町	21	41	144	83	58	3	130	48	67	15
清川村	0	1	8	2	6	0	11	2	9	0

神奈川県人口統計調査結果「神奈川県の人口と世帯」

(注1) 転入・転出者数は、県内市区町村間の移動を含みます。

(注2) 転入及び転出欄のその他は、住民基本台帳法施行令の規定により、職権で住民票へ記載された者又は住民票から削除された者の数です。

## 令和4年12月中の人口異動等（市町村別）

市町村名	人口増減	自然増減	出生・死亡		社会増減	転入・転出		対前月増減率	女性100人に対する男性の数	人口総数に対する割合
			出生	死亡		転入	転出			
	人	人	人	人	人	人	人	%		%
県計	-4,204	-4,508	4,378	8,886	304	34,462	34,158	-0.05	98.3	100.0
市部計	-4,019	-4,274	4,274	8,548	255	33,490	33,235	-0.04	98.4	96.9
郡部計	-185	-234	104	338	49	972	923	-0.06	96.7	3.1
横浜市	-2,045	-1,761	1,760	3,521	-284	14,815	15,099	-0.05	97.3	40.8
川崎市	-525	-339	884	1,223	-186	7,300	7,486	-0.03	101.2	16.7
相模原市	-342	-386	342	728	44	2,473	2,429	-0.05	99.2	7.9
横須賀市	-539	-321	129	450	-218	830	1,048	-0.14	99.2	4.1
平塚市	-117	-214	92	306	97	663	566	-0.05	99.6	2.8
鎌倉市	-153	-142	64	206	-11	479	490	-0.09	88.5	1.9
藤沢市	62	-175	233	408	237	1,476	1,239	0.01	97.4	4.8
小田原市	-86	-186	79	265	100	562	462	-0.05	93.7	2.0
茅ヶ崎市	47	-93	127	220	140	706	566	0.02	93.8	2.6
逗子市	-86	-47	25	72	-39	151	190	-0.15	87.8	0.6
三浦市	-35	-42	9	51	7	103	96	-0.09	91.5	0.4
秦野市	-20	-109	54	163	89	454	365	-0.01	102.1	1.8
厚木市	-80	-107	100	207	27	717	690	-0.04	106.0	2.4
大和市	81	-68	144	212	149	995	846	0.03	99.3	2.6
伊勢原市	-81	-48	43	91	-33	317	350	-0.08	102.2	1.1
海老名市	9	-56	76	132	65	512	447	0.01	100.8	1.5
座間市	-69	-67	65	132	-2	455	457	-0.05	98.8	1.4
南足柄市	-17	-50	8	58	33	141	108	-0.04	95.9	0.4
綾瀬市	-23	-63	40	103	40	341	301	-0.03	102.3	0.9
葉山町	17	-18	18	36	35	112	77	0.05	88.5	0.3
寒川町	-62	-21	22	43	-41	147	188	-0.13	102.8	0.5
大磯町	-28	-37	9	46	9	90	81	-0.09	94.7	0.3
二宮町	10	-23	4	27	33	90	57	0.04	92.7	0.3
中井町	-3	-12	4	16	9	24	15	-0.03	99.6	0.1
大井町	-7	-14	3	17	7	47	40	-0.04	96.7	0.2
松田町	-51	-10	2	12	-41	54	95	-0.48	98.3	0.1
山北町	-13	-14	2	16	1	12	11	-0.14	98.2	0.1
開成町	10	-6	11	17	16	72	56	0.05	94.1	0.2
箱根町	-34	-14	1	15	-20	72	92	-0.31	92.2	0.1
真鶴町	-11	-9	1	10	-2	12	14	-0.17	86.7	0.1
湯河原町	-3	-35	6	41	32	88	56	-0.01	86.9	0.2
愛川町	-6	-20	21	41	14	144	130	-0.02	109.6	0.4
清川村	-4	-1	0	1	-3	8	11	-0.13	103.7	0.0

神奈川県人口統計調査結果「神奈川県の人口と世帯」

（注）転入・転出者数は、県内市区町村間の移動を含みます。

ウェブサイトは、【 <https://www.pref.kanagawa.jp/docs/x6z/tc30/jinko/jimkotosetai.html> 】ですをご覧ください。



神奈川県

統計センター 人口・社会統計課

横浜市神奈川区鶴屋町2-24-2 〒221-0835 電話(045)313-7211