

神奈川県の人口と世帯 令和5年4月1日現在

神奈川県人口統計調査結果(令和2年国勢調査結果に基づく推計)

人口と世帯の概要

 総数	9,222,108 人	 人口密度(1km ² 当たり)	3,817 人
 男	4,570,806 人	 性比(女性100人に対する男性の数)	98.3
 女	4,651,302 人	 1世帯当たり人員	2.13 人
 世帯数	4,329,691 世帯		

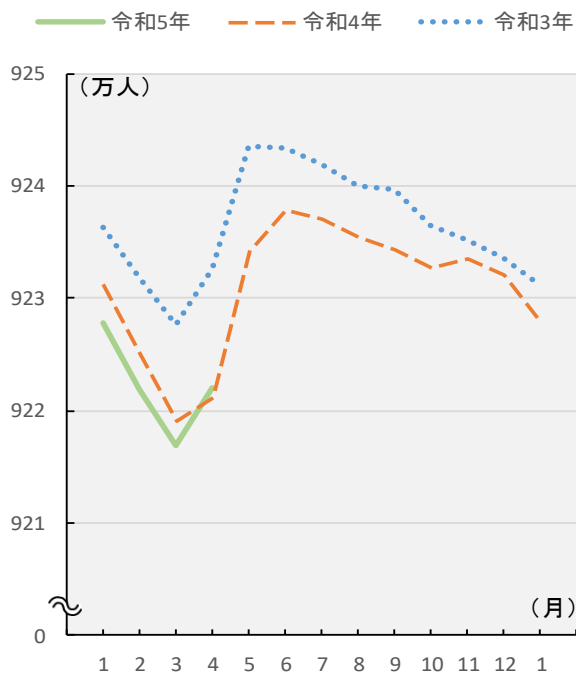
人口増減の動向

(単位:人)

	人口増減	自然増減	出生	死亡	社会増減	転入	転出
令和5年3月中(A)	5,154	-4,112	4,562	8,674	9,266	84,214	74,948
令和4年3月中(B)	2,092	-4,464	4,702	9,166	6,556	82,793	76,237
(A) - (B)	3,062	352	-140	-492	2,710	1,421	-1,289
累計 (令和5年1月~3月中)	-5,793	-14,549	13,480	28,029	8,756	152,082	143,326
前年同期累計	-10,048	-13,198	14,026	27,224	3,150	146,492	143,342

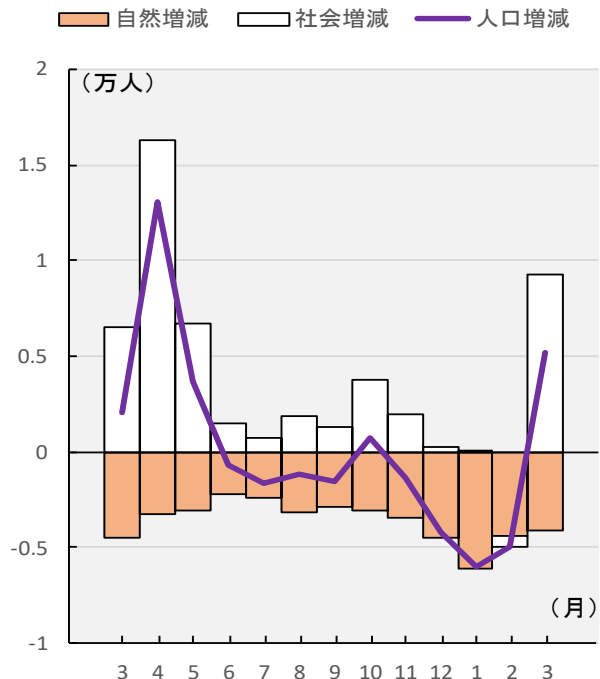
月別人口推移

[各月1日現在]



月別人口増減数

[令和4年3月中~令和5年3月中]



人 口 と 世 帯

令和5年4月1日現在

(令和2年国勢調査確定値を基準とした推計)

市区町村名	世帯数	人 口			前1か月の人口増減の内訳			1世帯当 たり人員	人口密度 (1km ² 当たり)
		総 数	男	女	人口増減	自然増減	社会増減		
	世帯	人	人	人	人	人	人	人	
県 計	4,329,691	9,222,108	4,570,806	4,651,302	5,154	-4,112	9,266	2.13	3,817
市 部 計	4,206,382	8,936,985	4,430,650	4,506,335	5,394	-3,867	9,261	2.12	4,938
郡 部 計	123,309	285,123	140,156	144,967	-240	-245	5	2.31	470
横 浜 市	1,790,597	3,768,664	1,858,514	1,910,150	3,393	-1,509	4,902	2.10	8,604
鶴見区	147,821	295,504	152,399	143,105	743	-148	891	2.00	8,895
神奈川区	132,719	248,789	126,820	121,969	402	-76	478	1.87	10,484
西区	58,801	106,062	53,589	52,473	436	6	430	1.80	15,087
中区	86,632	151,052	76,571	74,481	117	-75	192	1.74	6,948
南区	106,817	198,121	98,756	99,365	900	-165	1,065	1.85	15,662
港南区	97,266	214,034	104,005	110,029	55	-112	167	2.20	10,755
保土ヶ谷区	100,550	205,791	100,798	104,993	228	-91	319	2.05	9,384
旭区	107,996	241,950	116,447	125,503	-94	-180	86	2.24	7,392
磯子区	79,796	165,416	81,379	84,037	3	-74	77	2.07	8,683
金沢区	90,488	195,348	94,830	100,518	-119	-126	7	2.16	6,310
港北区	180,490	362,626	180,683	181,943	840	21	819	2.01	11,549
緑区	81,225	182,670	89,702	92,968	212	-75	287	2.25	7,161
青葉区	135,531	309,909	149,343	160,566	-158	-75	-83	2.29	8,799
都筑区	87,741	214,808	105,104	109,704	-197	-37	-160	2.45	7,707
戸塚区	124,863	283,155	137,817	145,338	3	-105	108	2.27	7,912
栄区	54,103	120,713	58,566	62,147	-8	-57	49	2.23	6,518
泉区	64,045	151,180	73,076	78,104	-34	-71	37	2.36	6,411
瀬谷区	53,713	121,536	58,629	62,907	64	-69	133	2.26	7,078
川 崎 市	767,704	1,541,640	775,599	766,041	2,642	-315	2,957	2.01	10,784
川崎区	125,328	230,519	123,980	106,539	735	-109	844	1.84	5,837
幸区	81,861	171,686	86,788	84,898	166	-42	208	2.10	17,151
中原区	138,744	265,401	134,133	131,268	406	6	400	1.91	18,005
高津区	116,440	233,908	115,697	118,211	215	-31	246	2.01	14,298
宮前区	105,415	234,631	113,454	121,177	124	-63	187	2.23	12,608
多摩区	118,471	224,856	114,445	110,411	851	7	844	1.90	10,969
麻生区	81,445	180,639	87,102	93,537	145	-83	228	2.22	7,769
相 模 原 市	342,866	724,724	360,792	363,932	-126	-369	243	2.11	2,203
緑区	76,584	168,035	84,434	83,601	-283	-87	-196	2.19	662
中央区	129,012	274,197	136,874	137,323	92	-151	243	2.13	7,437
南区	137,270	282,492	139,484	143,008	65	-131	196	2.06	7,413

令和5年4月1日現在

(令和2年国勢調査確定値を基準とした推計)

市区町村名	世帯数	人 口			前1か月の人口増減の内訳			1世帯当 たり人員	人口密度 (1km ² 当たり)
		総 数	男	女	人口増減	自然増減	社会増減		
	世帯	人	人	人	人	人	人	人	
横須賀市	165,946	376,171	186,948	189,223	-1,515	-286	-1,229	2.27	3,731
平塚市	115,555	257,694	128,515	129,179	343	-171	514	2.23	3,800
鎌倉市	76,979	171,914	80,669	91,245	102	-127	229	2.23	4,335
藤沢市	200,826	443,515	218,730	224,785	-29	-244	215	2.21	6,376
小田原市	84,097	186,808	90,362	96,446	-114	-139	25	2.22	1,644
茅ヶ崎市	106,424	244,610	118,435	126,175	407	-94	501	2.30	6,852
逗子市	25,097	56,293	26,294	29,999	-59	-46	-13	2.24	3,258
三浦市	17,154	40,584	19,369	21,215	-102	-45	-57	2.37	1,266
秦野市	72,359	161,279	81,465	79,814	-30	-139	109	2.23	1,554
厚木市	104,076	223,815	115,210	108,605	55	-121	176	2.15	2,385
大和市	114,741	242,983	121,074	121,909	82	-63	145	2.12	8,969
伊勢原市	46,770	101,473	51,312	50,161	265	-57	322	2.17	1,826
海老名市	61,454	139,739	70,199	69,540	128	-17	145	2.27	5,255
座間市	61,720	132,072	65,650	66,422	104	-56	160	2.14	7,517
南足柄市	16,582	39,907	19,505	20,402	-111	-29	-82	2.41	517
綾瀬市	35,435	83,100	42,008	41,092	-41	-40	-1	2.35	3,753
三浦郡葉山町	13,101	31,280	14,673	16,607	-60	-29	-31	2.39	1,836
高座郡寒川町	20,534	48,545	24,618	23,927	-5	-21	16	2.36	3,639
中 郡	24,605	58,246	28,206	30,040	-44	-46	2	2.37	2,219
大磯町	12,902	31,179	15,184	15,995	-30	-23	-7	2.42	1,815
二宮町	11,703	27,067	13,022	14,045	-14	-23	9	2.31	2,981
足柄上郡	26,298	64,766	31,868	32,898	-70	-43	-27	2.46	214
中井町	3,438	9,001	4,491	4,510	-42	-6	-36	2.62	450
大井町	7,048	17,264	8,484	8,780	0	-16	16	2.45	1,201
松田町	4,567	10,437	5,179	5,258	9	-11	20	2.29	276
山北町	3,935	9,332	4,626	4,706	-23	-9	-14	2.37	42
開成町	7,310	18,732	9,088	9,644	-14	-1	-13	2.56	2,860
足柄下郡	20,097	39,982	18,691	21,291	-12	-75	63	1.99	284
箱根町	6,373	10,937	5,225	5,712	66	-18	84	1.72	118
真鶴町	2,925	6,396	2,963	3,433	-52	-11	-41	2.19	907
湯河原町	10,799	22,649	10,503	12,146	-26	-46	20	2.10	553
愛 甲 郡	18,674	42,304	22,100	20,204	-49	-31	-18	2.27	401
愛川町	17,545	39,372	20,598	18,774	-34	-27	-7	2.24	1,149
清川村	1,129	2,932	1,502	1,430	-15	-4	-11	2.60	41

神奈川県人口統計調査結果「神奈川県の人口と世帯」

(注1) この調査は、令和2年国勢調査結果（確定値）を基礎として、これに毎月の住民基本台帳法及び戸籍法のためによる月間届出数を加減し、毎月1日現在の県内市区町村別人口及び世帯数を推計したものです。

(注2) 人口密度は、令和4年12月19日公表の国土交通省国土地理院「全国都道府県市区町村別面積調（令和4年10月1日現在）」の数値に基づき算定したものです。

令和5年3月中の自然増減及び社会増減(市区町村別)

市区町村名	自然増減		社 会 増 減							
	出生	死亡	転 入				転 出			
			総数	県外	県内	その他	総数	県外	県内	その他
	人	人	人	人	人	人	人	人	人	人
県 計	4,562	8,674	84,214	54,976	27,933	1,305	74,948	44,907	28,898	1,143
市 部 計	4,454	8,321	82,198	53,905	27,051	1,242	72,937	43,895	27,933	1,109
郡 部 計	108	353	2,016	1,071	882	63	2,011	1,012	965	34
横 浜 市	1,860	3,369	37,161	23,626	12,796	739	32,259	18,540	13,171	548
鶴見区	128	276	3,503	2,566	883	54	2,612	1,515	1,025	72
神奈川区	125	201	2,923	2,081	779	63	2,445	1,372	1,045	28
西区	72	66	1,648	1,091	537	20	1,218	674	523	21
中区	68	143	1,853	1,163	658	32	1,661	860	709	92
南区	76	241	2,759	1,832	893	34	1,694	879	767	48
港南区	97	209	1,657	863	756	38	1,490	835	640	15
保土ヶ谷区	84	175	2,029	1,246	731	52	1,710	899	783	28
旭区	114	294	1,630	825	767	38	1,544	799	726	19
磯子区	80	154	1,502	811	664	27	1,425	712	692	21
金沢区	79	205	1,633	941	659	33	1,626	905	695	26
港北区	254	233	4,497	3,215	1,182	100	3,678	2,354	1,255	69
緑区	103	178	1,743	964	761	18	1,456	887	560	9
青葉区	136	211	2,733	1,904	757	72	2,816	1,903	890	23
都筑区	96	133	2,099	1,313	730	56	2,259	1,528	713	18
戸塚区	165	270	2,192	1,412	716	64	2,084	1,120	932	32
栄区	51	108	861	468	383	10	812	435	363	14
泉区	71	142	1,012	527	471	14	975	497	468	10
瀬谷区	61	130	887	404	469	14	754	366	385	3
川 崎 市	923	1,238	18,204	13,722	4,407	75	15,247	10,198	4,903	146
川崎区	121	230	2,843	2,168	652	23	1,999	1,321	643	35
幸区	108	150	1,791	1,261	524	6	1,583	942	615	26
中原区	178	172	3,825	2,994	823	8	3,425	2,336	1,069	20
高津区	140	171	2,637	1,958	664	15	2,391	1,511	862	18
宮前区	115	178	2,258	1,640	604	14	2,071	1,358	697	16
多摩区	179	172	2,999	2,292	700	7	2,155	1,537	600	18
麻生区	82	165	1,851	1,409	440	2	1,623	1,193	417	13
相 模 原 市	337	706	5,677	3,653	1,942	82	5,434	3,409	1,923	102
緑区	76	163	1,038	700	323	15	1,234	786	424	24
中央区	122	273	2,138	1,352	758	28	1,895	1,178	682	35
南区	139	270	2,501	1,601	861	39	2,305	1,445	817	43

市区町村名	自然増減		社会増減							
	出生	死亡	転入				転出			
			総数	県外	県内	その他	総数	県外	県内	その他
人	人	人	人	人	人	人	人	人	人	人
横須賀市	140	426	2,232	1,510	627	95	3,461	2,562	896	3
平塚市	102	273	2,004	1,173	753	78	1,490	803	662	25
鎌倉市	64	191	1,361	889	468	4	1,132	641	487	4
藤沢市	210	454	3,061	1,933	1,104	24	2,846	1,608	1,208	30
小田原市	97	236	1,169	714	452	3	1,144	635	505	4
茅ヶ崎市	126	220	2,002	1,162	836	4	1,501	854	638	9
逗子市	14	60	345	176	169	0	358	179	155	24
三浦市	12	57	153	80	73	0	210	102	108	0
秦野市	53	192	1,132	713	419	0	1,023	604	411	8
厚木市	115	236	1,885	1,261	611	13	1,709	1,060	627	22
大和市	161	224	1,887	1,048	745	94	1,742	943	717	82
伊勢原市	38	95	1,127	779	346	2	805	482	314	9
海老名市	89	106	1,058	568	485	5	913	489	411	13
座間市	59	115	1,009	579	424	6	849	430	378	41
南足柄市	14	43	160	65	95	0	242	118	123	1
綾瀬市	40	80	571	254	299	18	572	238	296	38
三浦郡葉山町	11	40	179	102	72	5	210	134	75	1
高座郡寒川町	27	48	321	157	161	3	305	137	163	5
中 郡	21	67	375	180	194	1	373	176	195	2
大磯町	9	32	199	85	114	0	206	117	89	0
二宮町	12	35	176	95	80	1	167	59	106	2
足柄上郡	29	72	418	206	202	10	445	221	221	3
中井町	2	8	27	12	11	4	63	40	23	0
大井町	8	24	119	24	90	5	103	55	45	3
松田町	2	13	145	115	30	0	125	62	63	0
山北町	2	11	24	17	7	0	38	14	24	0
開成町	15	16	103	38	64	1	116	50	66	0
足柄下郡	6	81	462	296	126	40	399	225	161	13
箱根町	0	18	253	151	66	36	169	87	69	13
真鶴町	1	12	14	5	9	0	55	30	25	0
湯河原町	5	51	195	140	51	4	175	108	67	0
愛 甲 郡	14	45	261	130	127	4	279	119	150	10
愛川町	14	41	239	121	114	4	246	107	129	10
清川村	0	4	22	9	13	0	33	12	21	0

神奈川県人口統計調査結果「神奈川県の人口と世帯」

(注1) 転入・転出者数は、県内市区町村間の移動を含みます。

(注2) 転入及び転出欄のその他は、住民基本台帳法施行令の規定により、職権で住民票へ記載された者又は住民票から削除された者の数です。

令和5年3月中の人口異動等（市町村別）

市町村名	人口増減	自然増減	出生・死亡		社会増減	転入・転出		対前月増減率	女性100人に対する男性の数	人口総数に対する割合
			出生	死亡		転入	転出			
	人	人	人	人	人	人	人	%		%
県計	5,154	-4,112	4,562	8,674	9,266	84,214	74,948	0.06	98.3	100.0
市部計	5,394	-3,867	4,454	8,321	9,261	82,198	72,937	0.06	98.3	96.9
郡部計	-240	-245	108	353	5	2,016	2,011	-0.08	96.7	3.1
横浜市	3,393	-1,509	1,860	3,369	4,902	37,161	32,259	0.09	97.3	40.9
川崎市	2,642	-315	923	1,238	2,957	18,204	15,247	0.17	101.2	16.7
相模原市	-126	-369	337	706	243	5,677	5,434	-0.02	99.1	7.9
横須賀市	-1,515	-286	140	426	-1,229	2,232	3,461	-0.40	98.8	4.1
平塚市	343	-171	102	273	514	2,004	1,490	0.13	99.5	2.8
鎌倉市	102	-127	64	191	229	1,361	1,132	0.06	88.4	1.9
藤沢市	-29	-244	210	454	215	3,061	2,846	-0.01	97.3	4.8
小田原市	-114	-139	97	236	25	1,169	1,144	-0.06	93.7	2.0
茅ヶ崎市	407	-94	126	220	501	2,002	1,501	0.17	93.9	2.7
逗子市	-59	-46	14	60	-13	345	358	-0.10	87.6	0.6
三浦市	-102	-45	12	57	-57	153	210	-0.25	91.3	0.4
秦野市	-30	-139	53	192	109	1,132	1,023	-0.02	102.1	1.7
厚木市	55	-121	115	236	176	1,885	1,709	0.02	106.1	2.4
大和市	82	-63	161	224	145	1,887	1,742	0.03	99.3	2.6
伊勢原市	265	-57	38	95	322	1,127	805	0.26	102.3	1.1
海老名市	128	-17	89	106	145	1,058	913	0.09	100.9	1.5
座間市	104	-56	59	115	160	1,009	849	0.08	98.8	1.4
南足柄市	-111	-29	14	43	-82	160	242	-0.28	95.6	0.4
綾瀬市	-41	-40	40	80	-1	571	572	-0.05	102.2	0.9
葉山町	-60	-29	11	40	-31	179	210	-0.19	88.4	0.3
寒川町	-5	-21	27	48	16	321	305	-0.01	102.9	0.5
大磯町	-30	-23	9	32	-7	199	206	-0.10	94.9	0.3
二宮町	-14	-23	12	35	9	176	167	-0.05	92.7	0.3
中井町	-42	-6	2	8	-36	27	63	-0.46	99.6	0.1
大井町	0	-16	8	24	16	119	103	0.00	96.6	0.2
松田町	9	-11	2	13	20	145	125	0.09	98.5	0.1
山北町	-23	-9	2	11	-14	24	38	-0.25	98.3	0.1
開成町	-14	-1	15	16	-13	103	116	-0.07	94.2	0.2
箱根町	66	-18	0	18	84	253	169	0.61	91.5	0.1
真鶴町	-52	-11	1	12	-41	14	55	-0.81	86.3	0.1
湯河原町	-26	-46	5	51	20	195	175	-0.11	86.5	0.2
愛川町	-34	-27	14	41	-7	239	246	-0.09	109.7	0.4
清川村	-15	-4	0	4	-11	22	33	-0.51	105.0	0.0

神奈川県人口統計調査結果「神奈川県の人口と世帯」

（注）転入・転出者数は、県内市区町村間の移動を含みます。

ウェブサイトは、【 <https://www.pref.kanagawa.jp/docs/x6z/tc30/jinko/jimkotosetai.html> 】ですをご覧ください。



神奈川県

統計センター 人口・社会統計課

横浜市神奈川区鶴屋町2-24-2 〒221-0835 電話(045)313-7211

対前月・前年同月状況 (令和5年4月1日現在)

人口

	令和5年4月1日現在	前月1日現在	対前月人口増減	対前月増減率	前年同月1日現在	対前年同月人口増減	対前年同月増減率
	人	人	人	%	人	人	%
総数	9,222,108	9,216,954	5,154	0.06	9,221,129	979	0.01
男	4,570,806	4,568,917	1,889	0.04	4,572,872	-2,066	-0.05
女	4,651,302	4,648,037	3,265	0.07	4,648,257	3,045	0.07

世帯数

	令和5年4月1日現在	前月1日現在	対前月世帯増減	対前月増減率	前年同月1日現在	対前年同月世帯増減	対前年同月増減率
	世帯	世帯	世帯	%	世帯	世帯	%
世帯数	4,329,691	4,308,974	20,717	0.48	4,281,724	47,967	1.12

人口密度

(人/km²)

	県計	市部	郡部
R5.4.1	3,817	4,938	470
R5.3.1	3,814	4,935	471
R4.4.1	3,817	4,937	472

性比

(女性100人に対する男性の数)

	県計	市部	郡部
R5.4.1	98.3	98.3	96.7
R5.3.1	98.3	98.4	96.7
R4.4.1	98.4	98.4	96.8

1世帯当たり人員

(人)

	県計	市部	郡部
R5.4.1	2.13	2.12	2.31
R5.3.1	2.14	2.13	2.32
R4.4.1	2.15	2.15	2.35

令和5年3月中の市区町村別人口増減(対前月)状況

(上位5市区町村)

順位	増加数		順位	増加率		順位	減少数		順位	減少率	
		人			%			人			%
1	横浜市南区	900	1	箱根町	0.61	1	横須賀市	1,515	1	真鶴町	0.81
2	多摩区	851	2	横浜市南区	0.46	2	相模原市緑区	283	2	清川村	0.51
3	港北区	840	3	西区	0.41	3	都筑区	197	3	中井町	0.46
4	鶴見区	743	4	多摩区	0.38	4	青葉区	158	4	横須賀市	0.40
5	川崎区	735	5	川崎区	0.32	5	金沢区	119	5	南足柄市	0.28

(減少市区町村数：26 / 58市区町村)

※58市区町村は、指定都市の横浜市18区、川崎市7区、相模原市3区の計28区と指定都市以外の30市町村です。