

神奈川県の人口と世帯 令和5年8月1日現在

神奈川県人口統計調査結果(令和2年国勢調査結果に基づく推計)

人口と世帯の概要

	総数	9,232,904 人		人口密度(1km ² 当たり)	3,821 人
	男	4,576,726 人		性比(女性100人に対する男性の数)	98.3
	女	4,656,178 人		1世帯当たり人員	2.12 人
	世帯数	4,349,546 世帯			

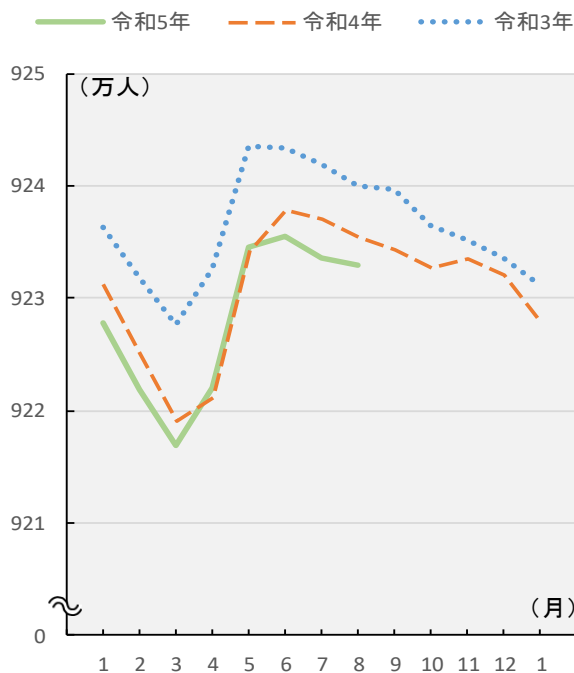
人口増減の動向

(単位:人)

	人口増減	自然増減	出生		死亡	社会増減	転入	転出
			出生	死亡				
令和5年7月中(A)	-641	-2,568	4,886	7,454	1,927	37,763	35,836	
令和4年7月中(B)	-1,594	-2,363	4,742	7,105	769	36,625	35,856	
(A) - (B)	953	-205	144	349	1,158	1,138	-20	
累計 (令和5年1月~7月中)	5,003	-25,860	32,019	57,879	30,863	325,545	294,682	
前年同期累計	4,352	-24,074	32,694	56,768	28,426	323,106	294,680	

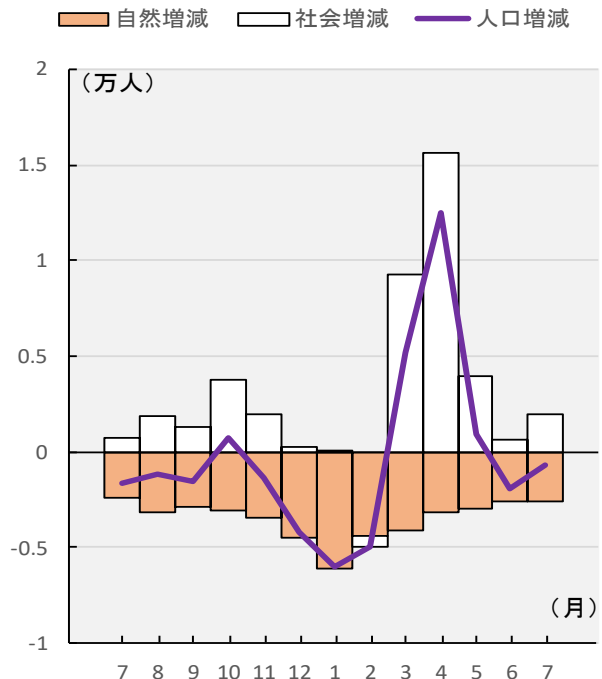
月別人口推移

[各月1日現在]



月別人口増減数

[令和4年7月中~令和5年7月中]



人 口 と 世 帯

令和5年8月1日現在

(令和2年国勢調査確定値を基準とした推計)

市区町村名	世帯数	人 口			前1か月の人口増減の内訳			1世帯当 たり人員	人口密度 (1km ² 当たり)
		総 数	男	女	人口増減	自然増減	社会増減		
	世帯	人	人	人	人	人	人	人	
県 計	4,349,546	9,232,904	4,576,726	4,656,178	-641	-2,568	1,927	2.12	3,821
市 部 計	4,225,843	8,947,989	4,436,679	4,511,310	-571	-2,377	1,806	2.12	4,944
郡 部 計	123,703	284,915	140,047	144,868	-70	-191	121	2.30	470
横 浜 市	1,798,832	3,773,403	1,860,777	1,912,626	-199	-852	653	2.10	8,615
鶴見区	148,499	295,978	152,808	143,170	62	-23	85	1.99	8,910
神奈川区	133,552	249,514	127,010	122,504	-48	-39	-9	1.87	10,515
西区	59,200	106,355	53,797	52,558	-87	-15	-72	1.80	15,129
中区	87,281	151,686	76,914	74,772	-34	-75	41	1.74	6,977
南区	107,866	199,059	99,316	99,743	79	-102	181	1.85	15,736
港南区	97,512	214,001	103,989	110,012	-67	-90	23	2.19	10,754
保土ヶ谷区	100,993	205,955	100,924	105,031	-57	-118	61	2.04	9,391
旭区	108,364	241,958	116,382	125,576	-22	-107	85	2.23	7,393
磯子区	80,001	165,369	81,286	84,083	9	-76	85	2.07	8,681
金沢区	91,055	195,513	94,788	100,725	126	-61	187	2.15	6,315
港北区	180,928	363,015	180,882	182,133	-145	37	-182	2.01	11,561
緑区	81,681	183,142	89,911	93,231	-30	-53	23	2.24	7,179
青葉区	135,856	309,701	149,216	160,485	-101	-37	-64	2.28	8,793
都筑区	88,228	215,345	105,290	110,055	128	44	84	2.44	7,727
戸塚区	125,227	283,250	137,920	145,330	35	-22	57	2.26	7,914
栄区	54,510	120,981	58,730	62,251	-23	-31	8	2.22	6,532
泉区	64,087	150,960	72,954	78,006	8	-33	41	2.36	6,402
瀬谷区	53,992	121,621	58,660	62,961	-32	-51	19	2.25	7,083
川 崎 市	771,659	1,545,091	777,544	767,547	198	-80	278	2.00	10,808
川崎区	126,189	231,215	124,500	106,715	150	-96	246	1.83	5,855
幸区	82,187	171,971	86,973	84,998	22	26	-4	2.09	17,180
中原区	139,424	266,370	134,619	131,751	76	44	32	1.91	18,071
高津区	117,144	234,540	116,047	118,493	89	6	83	2.00	14,336
宮前区	105,863	234,967	113,640	121,327	-115	-8	-107	2.22	12,626
多摩区	119,068	225,318	114,658	110,660	19	-2	21	1.89	10,991
麻生区	81,784	180,710	87,107	93,603	-43	-50	7	2.21	7,772
相 模 原 市	344,516	725,215	361,045	364,170	-171	-263	92	2.11	2,205
緑区	76,815	167,770	84,260	83,510	-91	-81	-10	2.18	661
中央区	129,745	274,453	137,037	137,416	-83	-109	26	2.12	7,444
南区	137,956	282,992	139,748	143,244	3	-73	76	2.05	7,426

令和5年8月1日現在

(令和2年国勢調査確定値を基準とした推計)

市区町村名	世帯数	人 口			前1か月の人口増減の内訳			1世帯当 たり人員	人口密度 (1km ² 当たり)
		総 数	男	女	人口増減	自然増減	社会増減		
	世帯	人	人	人	人	人	人	人	
横須賀市	166,133	376,425	187,420	189,005	-422	-313	-109	2.27	3,734
平塚市	116,326	258,230	128,828	129,402	121	-113	234	2.22	3,808
鎌倉市	77,161	171,793	80,581	91,212	-26	-74	48	2.23	4,332
藤沢市	201,820	443,981	218,958	225,023	-141	-59	-82	2.20	6,383
小田原市	84,422	186,634	90,266	96,368	8	-106	114	2.21	1,643
茅ヶ崎市	107,079	245,418	118,885	126,533	175	-68	243	2.29	6,874
逗子市	25,126	56,138	26,190	29,948	-40	-61	21	2.23	3,249
三浦市	17,154	40,360	19,253	21,107	-82	-51	-31	2.35	1,259
秦野市	72,798	161,424	81,534	79,890	-23	-89	66	2.22	1,556
厚木市	104,807	224,141	115,486	108,655	-46	-78	32	2.14	2,389
大和市	115,150	243,270	121,224	122,046	-7	-38	31	2.11	8,980
伊勢原市	46,997	101,503	51,351	50,152	-22	-43	21	2.16	1,827
海老名市	61,737	140,040	70,340	69,700	203	-17	220	2.27	5,267
座間市	61,978	132,083	65,632	66,451	-60	-30	-30	2.13	7,518
南足柄市	16,637	39,856	19,464	20,392	-17	-25	8	2.40	517
綾瀬市	35,511	82,984	41,901	41,083	-20	-17	-3	2.34	3,748
三浦郡葉山町	13,099	31,193	14,644	16,549	2	-23	25	2.38	1,831
高座郡寒川町	20,656	48,624	24,670	23,954	-11	-36	25	2.35	3,645
中 郡	24,721	58,180	28,122	30,058	-36	-42	6	2.35	2,216
大磯町	12,965	31,179	15,170	16,009	-6	-20	14	2.40	1,815
二宮町	11,756	27,001	12,952	14,049	-30	-22	-8	2.30	2,974
足柄上郡	26,296	64,700	31,838	32,862	-20	-27	7	2.46	213
中井町	3,448	8,973	4,478	4,495	2	-9	11	2.60	449
大井町	7,053	17,280	8,481	8,799	2	-4	6	2.45	1,202
松田町	4,505	10,362	5,148	5,214	-33	-6	-27	2.30	274
山北町	3,922	9,261	4,596	4,665	-15	-7	-8	2.36	41
開成町	7,368	18,824	9,135	9,689	24	-1	25	2.55	2,874
足柄下郡	20,171	39,923	18,688	21,235	-5	-37	32	1.98	283
箱根町	6,457	10,990	5,277	5,713	-18	-6	-12	1.70	118
真鶴町	2,917	6,367	2,953	3,414	20	-2	22	2.18	903
湯河原町	10,797	22,566	10,458	12,108	-7	-29	22	2.09	551
愛 甲 郡	18,760	42,295	22,085	20,210	0	-26	26	2.25	401
愛川町	17,632	39,372	20,588	18,784	-4	-26	22	2.23	1,149
清川村	1,128	2,923	1,497	1,426	4	0	4	2.59	41

神奈川県人口統計調査結果「神奈川県の人口と世帯」

(注1) この調査は、令和2年国勢調査結果(確定値)を基礎として、これに毎月の住民基本台帳法及び戸籍法のためによる月間届出数を加減し、毎月1日現在の県内市区町村別人口及び世帯数を推計したものです。

(注2) 人口密度は、令和4年12月19日公表の国土交通省国土地理院「全国都道府県市区町村別面積調(令和4年10月1日現在)」の数値に基づき算定したものです。

令和5年7月中の自然増減及び社会増減(市区町村別)

市区町村名	自然増減		社 会 増 減							
	出生	死亡	転 入				転 出			
			総数	県外	県内	その他	総数	県外	県内	その他
人	人	人	人	人	人	人	人	人	人	人
県 計	4,886	7,454	37,763	20,186	16,688	889	35,836	18,344	16,773	719
市 部 計	4,784	7,161	36,660	19,643	16,194	823	34,854	17,890	16,297	667
郡 部 計	102	293	1,103	543	494	66	982	454	476	52
横 浜 市	2,062	2,914	16,692	8,434	7,817	441	16,039	7,637	8,090	312
鶴見区	177	200	1,478	947	493	38	1,393	750	603	40
神奈川区	132	171	1,348	684	627	37	1,357	649	680	28
西区	57	72	708	359	331	18	780	329	431	20
中区	71	146	1,125	667	437	21	1,084	551	489	44
南区	83	185	1,155	561	567	27	974	380	573	21
港南区	106	196	699	284	406	9	676	288	383	5
保土ヶ谷区	94	212	922	365	517	40	861	353	492	16
旭区	120	227	784	320	430	34	699	276	410	13
磯子区	77	153	722	335	364	23	637	253	370	14
金沢区	92	153	820	519	282	19	633	289	322	22
港北区	250	213	1,703	955	705	43	1,885	1,096	776	13
緑区	101	154	685	313	352	20	662	326	321	15
青葉区	153	190	1,229	728	469	32	1,293	798	474	21
都筑区	158	114	931	504	404	23	847	431	401	15
戸塚区	168	190	1,023	438	564	21	966	450	503	13
栄区	60	91	477	169	291	17	469	161	306	2
泉区	89	122	463	153	299	11	422	142	275	5
瀬谷区	74	125	420	133	279	8	401	115	281	5
川 崎 市	996	1,076	7,817	5,022	2,724	71	7,539	4,622	2,813	104
川崎区	116	212	1,293	860	419	14	1,047	657	357	33
幸区	142	116	780	461	314	5	784	419	347	18
中原区	199	155	1,734	1,144	571	19	1,702	1,021	664	17
高津区	152	146	1,277	785	473	19	1,194	705	480	9
宮前区	162	170	892	548	336	8	999	569	423	7
多摩区	143	145	1,124	752	367	5	1,103	767	329	7
麻生区	82	132	717	472	244	1	710	484	213	13
相 模 原 市	341	604	2,657	1,481	1,120	56	2,565	1,437	1,071	57
緑区	77	158	546	360	180	6	556	335	212	9
中央区	122	231	990	557	416	17	964	546	398	20
南区	142	215	1,121	564	524	33	1,045	556	461	28

市区町村名	自然増減		社 会 増 減							
	出生	死亡	転 入				転 出			
			総数	県外	県内	その他	総数	県外	県内	その他
人	人	人	人	人	人	人	人	人	人	人
横須賀市	134	447	874	498	326	50	983	602	372	9
平塚市	117	230	865	366	436	63	631	304	317	10
鎌倉市	82	156	580	314	261	5	532	286	241	5
藤沢市	272	331	1,390	762	610	18	1,472	685	766	21
小田原市	81	187	610	365	242	3	496	226	267	3
茅ヶ崎市	126	194	885	438	440	7	642	327	311	4
逗子市	16	77	178	90	88	0	157	65	91	1
三浦市	10	61	77	31	46	0	108	38	68	2
秦野市	58	147	497	262	234	1	431	210	212	9
厚木市	97	175	772	428	329	15	740	344	375	21
大和市	128	166	890	319	507	64	859	354	427	78
伊勢原市	41	84	376	198	172	6	355	159	189	7
海老名市	85	102	631	251	375	5	411	213	194	4
座間市	74	104	502	224	270	8	532	233	286	13
南足柄市	14	39	98	34	64	0	90	38	48	4
綾瀬市	50	67	269	126	133	10	272	110	159	3
三浦郡葉山町	8	31	107	60	47	0	82	34	48	0
高座郡寒川町	21	57	167	63	103	1	142	55	86	1
中 郡	24	66	157	64	85	8	151	79	70	2
大磯町	14	34	85	33	51	1	71	32	38	1
二宮町	10	32	72	31	34	7	80	47	32	1
足柄上郡	27	54	250	104	142	4	243	122	116	5
中井町	1	10	39	11	27	1	28	2	22	4
大井町	7	11	55	10	43	2	49	13	35	1
松田町	5	11	72	48	24	0	99	84	15	0
山北町	1	8	12	10	1	1	20	7	13	0
開成町	13	14	72	25	47	0	47	16	31	0
足柄下郡	11	48	264	167	47	50	232	112	84	36
箱根町	1	7	114	50	14	50	126	53	37	36
真鶴町	4	6	31	18	13	0	9	4	5	0
湯河原町	6	35	119	99	20	0	97	55	42	0
愛 甲 郡	11	37	158	85	70	3	132	52	72	8
愛川町	10	36	149	83	63	3	127	50	70	7
清川村	1	1	9	2	7	0	5	2	2	1

神奈川県人口統計調査結果「神奈川県の人口と世帯」

(注1) 転入・転出者数は、県内市区町村間の移動を含みます。

(注2) 転入及び転出欄のその他は、住民基本台帳法施行令の規定により、職権で住民票へ記載された者又は住民票から削除された者の数です。

令和5年7月中の人口異動等（市町村別）

市町村名	人口増減	自然増減	出生・死亡		社会増減	転入・転出		対前月増減率	女性100人に対する男性の数	人口総数に対する割合
			出生	死亡		転入	転出			
	人	人	人	人	人	人	人	%		%
県計	-641	-2,568	4,886	7,454	1,927	37,763	35,836	-0.01	98.3	100.0
市部計	-571	-2,377	4,784	7,161	1,806	36,660	34,854	-0.01	98.3	96.9
郡部計	-70	-191	102	293	121	1,103	982	-0.02	96.7	3.1
横浜市	-199	-852	2,062	2,914	653	16,692	16,039	-0.01	97.3	40.9
川崎市	198	-80	996	1,076	278	7,817	7,539	0.01	101.3	16.7
相模原市	-171	-263	341	604	92	2,657	2,565	-0.02	99.1	7.9
横須賀市	-422	-313	134	447	-109	874	983	-0.11	99.2	4.1
平塚市	121	-113	117	230	234	865	631	0.05	99.6	2.8
鎌倉市	-26	-74	82	156	48	580	532	-0.02	88.3	1.9
藤沢市	-141	-59	272	331	-82	1,390	1,472	-0.03	97.3	4.8
小田原市	8	-106	81	187	114	610	496	0.00	93.7	2.0
茅ヶ崎市	175	-68	126	194	243	885	642	0.07	94.0	2.7
逗子市	-40	-61	16	77	21	178	157	-0.07	87.5	0.6
三浦市	-82	-51	10	61	-31	77	108	-0.20	91.2	0.4
秦野市	-23	-89	58	147	66	497	431	-0.01	102.1	1.7
厚木市	-46	-78	97	175	32	772	740	-0.02	106.3	2.4
大和市	-7	-38	128	166	31	890	859	-0.00	99.3	2.6
伊勢原市	-22	-43	41	84	21	376	355	-0.02	102.4	1.1
海老名市	203	-17	85	102	220	631	411	0.15	100.9	1.5
座間市	-60	-30	74	104	-30	502	532	-0.05	98.8	1.4
南足柄市	-17	-25	14	39	8	98	90	-0.04	95.4	0.4
綾瀬市	-20	-17	50	67	-3	269	272	-0.02	102.0	0.9
葉山町	2	-23	8	31	25	107	82	0.01	88.5	0.3
寒川町	-11	-36	21	57	25	167	142	-0.02	103.0	0.5
大磯町	-6	-20	14	34	14	85	71	-0.02	94.8	0.3
二宮町	-30	-22	10	32	-8	72	80	-0.11	92.2	0.3
中井町	2	-9	1	10	11	39	28	0.02	99.6	0.1
大井町	2	-4	7	11	6	55	49	0.01	96.4	0.2
松田町	-33	-6	5	11	-27	72	99	-0.32	98.7	0.1
山北町	-15	-7	1	8	-8	12	20	-0.16	98.5	0.1
開成町	24	-1	13	14	25	72	47	0.13	94.3	0.2
箱根町	-18	-6	1	7	-12	114	126	-0.16	92.4	0.1
真鶴町	20	-2	4	6	22	31	9	0.32	86.5	0.1
湯河原町	-7	-29	6	35	22	119	97	-0.03	86.4	0.2
愛川町	-4	-26	10	36	22	149	127	-0.01	109.6	0.4
清川村	4	0	1	1	4	9	5	0.14	105.0	0.0

神奈川県人口統計調査結果「神奈川県の人口と世帯」

(注) 転入・転出者数は、県内市区町村間の移動を含みます。

ウェブサイトは、【 <https://www.pref.kanagawa.jp/docs/x6z/tc30/jinko/jimkotosetai.html> 】ですをご覧ください。



神奈川県

統計センター 人口・社会統計課

横浜市神奈川区鶴屋町2-24-2 〒221-0835 電話(045)313-7211

対前月・前年同月状況 (令和5年8月1日現在)

人口

	令和5年8月1日現在	前月1日現在	対前月人口増減	対前月増減率	前年同月1日現在	対前年同月人口増減	対前年同月増減率
	人	人	人	%	人	人	%
総数	9,232,904	9,233,545	-641	-0.01	9,235,529	-2,625	-0.03
男	4,576,726	4,577,047	-321	-0.01	4,580,129	-3,403	-0.07
女	4,656,178	4,656,498	-320	-0.01	4,655,400	778	0.02

世帯数

	令和5年8月1日現在	前月1日現在	対前月世帯増減	対前月増減率	前年同月1日現在	対前年同月世帯増減	対前年同月増減率
	世帯	世帯	世帯	%	世帯	世帯	%
世帯数	4,349,546	4,347,642	1,904	0.04	4,305,564	43,982	1.02

人口密度

(人/km²)

	県計	市部	郡部
R5.8.1	3,821	4,944	470
R5.7.1	3,821	4,944	470
R4.8.1	3,822	4,945	472

性比

(女性100人に対する男性の数)

	県計	市部	郡部
R5.8.1	98.3	98.3	96.7
R5.7.1	98.3	98.3	96.6
R4.8.1	98.4	98.4	96.7

1世帯当たり人員

(人)

	県計	市部	郡部
R5.8.1	2.12	2.12	2.30
R5.7.1	2.12	2.12	2.30
R4.8.1	2.15	2.14	2.33

令和5年7月中の市区町村別人口増減(対前月)状況

(上位5市区町村)

順位	増加数		順位	増加率		順位	減少数		順位	減少率	
	人			%			人			%	
1	海老名市	203	1	真鶴町	0.32	1	横須賀市	422	1	松田町	0.32
2	茅ヶ崎市	175	2	海老名市	0.15	2	港北区	145	2	三浦市	0.20
3	川崎区	150	3	清川村	0.14	3	藤沢市	141	3	箱根町	0.16
4	都筑区	128	4	開成町	0.13	4	宮前区	115	4	山北町	0.16
5	金沢区	126	5	茅ヶ崎市	0.07	5	青葉区	101	5	横須賀市	0.11

(減少市区町村数： 35 /58市区町村)

※58市区町村は、指定都市の横浜市18区、川崎市7区、相模原市3区の計28区と指定都市以外の30市町村です。

人口統計データ一覧表(降順)

令和5年8月1日現在

市区町村名	人口	市区町村名	人口増減	市区町村名	人口増減率	市区町村名	人口密度	市区町村名	性比
県計	9,232,904	県計	-641	県計	-0.01	県計	3,821	県計	98.3
市部計	8,947,989	市部計	-571	市部計	-0.01	市部計	4,944	市部計	98.3
郡部計	284,915	郡部計	-70	郡部計	-0.02	郡部計	470	郡部計	96.7
横浜市	3,773,403	海老名市	203	真鶴町	0.32	中原区	18,071	川崎区	116.7
川崎市	1,545,091	川崎市	198	海老名市	0.15	幸区	17,180	愛川町	109.6
相模原市	725,215	茅ヶ崎市	175	清川村	0.14	南区(浜)	15,736	愛甲郡	109.3
藤沢市	443,981	川崎区	150	開成町	0.13	西区	15,129	鶴見区	106.7
横須賀市	376,425	都筑区	128	茅ヶ崎市	0.07	高津区	14,336	厚木市	106.3
港北区	363,015	金沢区	126	川崎区	0.06	宮前区	12,626	清川村	105.0
青葉区	309,701	平塚市	121	金沢区	0.06	港北区	11,561	神奈川区	103.7
鶴見区	295,978	高津区	89	都筑区	0.06	多摩区	10,991	多摩区	103.6
戸塚区	283,250	南区(浜)	79	平塚市	0.05	川崎市	10,808	高座郡寒川町	103.0
南区(相)	282,992	中原区	76	南区(浜)	0.04	港南区	10,754	中央区	102.9
中央区	274,453	鶴見区	62	高津区	0.04	神奈川区	10,515	伊勢原市	102.4
中原区	266,370	戸塚区	35	中原区	0.03	保土ヶ谷区	9,391	西区	102.4
平塚市	258,230	開成町	24	中井町	0.02	大和市	8,980	幸区	102.3
神奈川区	249,514	幸区	22	鶴見区	0.02	鶴見区	8,910	中原区	102.2
茅ヶ崎市	245,418	真鶴町	20	川崎市	0.01	青葉区	8,793	秦野市	102.1
大和市	243,270	多摩区	19	幸区	0.01	磯子区	8,681	綾瀬市	102.0
旭区	241,958	磯子区	9	戸塚区	0.01	横浜市	8,615	川崎市	101.3
宮前区	234,967	泉区	8	大井町	0.01	戸塚区	7,914	海老名市	100.9
高津区	234,540	小田原市	8	多摩区	0.01	麻生区	7,772	緑区(相)	100.9
川崎区	231,215	清川村	4	三浦郡葉山町	0.01	都筑区	7,727	中央区	99.7
多摩区	225,318	南区(相)	3	磯子区	0.01	座間市	7,518	中井町	99.6
厚木市	224,141	三浦郡葉山町	2	泉区	0.01	中央区	7,444	南区(浜)	99.6
都筑区	215,345	中井町	2	小田原市	0.00	南区(相)	7,426	平塚市	99.6
港南区	214,001	大井町	2	南区(相)	0.00	旭区	7,393	大和市	99.3
保土ヶ谷区	205,955	愛甲郡	0	愛甲郡	0.00	緑区(浜)	7,179	港北区	99.3
南区(浜)	199,059	愛川町	-4	大和市	-0.00	瀬谷区	7,083	横須賀市	99.2
金沢区	195,513	足柄下郡	-5	横浜市	-0.01	中区	6,977	相模原市	99.1
小田原市	186,634	大磯町	-6	旭区	-0.01	茅ヶ崎市	6,874	座間市	98.8
緑区(浜)	183,142	大和市	-7	愛川町	-0.01	栄区	6,532	松田町	98.7
麻生区	180,710	湯河原町	-7	足柄下郡	-0.01	泉区	6,402	山北町	98.5
幸区	171,971	高座郡寒川町	-11	秦野市	-0.01	藤沢市	6,383	高津区	97.9
鎌倉市	171,793	山北町	-15	鎌倉市	-0.02	金沢区	6,315	南区(相)	97.6
緑区(相)	167,770	南足柄市	-17	緑区(浜)	-0.02	川崎区	5,855	横浜市	97.3
磯子区	165,369	箱根町	-18	栄区	-0.02	海老名市	5,267	横浜市	97.3
秦野市	161,424	綾瀬市	-20	神奈川区	-0.02	鎌倉市	4,332	足柄上郡	96.9
中区	151,686	足柄上郡	-20	大磯町	-0.02	平塚市	3,808	磯子区	96.7
泉区	150,960	旭区	-22	厚木市	-0.02	綾瀬市	3,748	緑区(浜)	96.4
海老名市	140,040	伊勢原市	-22	伊勢原市	-0.02	横須賀市	3,734	大井町	96.4
座間市	132,083	栄区	-23	中区	-0.02	高座郡寒川町	3,645	保土ヶ谷区	96.1
瀬谷区	121,621	秦野市	-23	高座郡寒川町	-0.02	逗子市	3,249	都筑区	95.7
栄区	120,981	鎌倉市	-26	相模原市	-0.02	二宮町	2,974	南足柄市	95.4
西区	106,355	緑区(浜)	-30	麻生区	-0.02	開成町	2,874	戸塚区	94.9
伊勢原市	101,503	二宮町	-30	綾瀬市	-0.02	厚木市	2,389	大磯町	94.8
綾瀬市	82,984	瀬谷区	-32	瀬谷区	-0.03	中郡	2,216	港南区	94.5
足柄上郡	64,700	松田町	-33	保土ヶ谷区	-0.03	相模原市	2,205	栄区	94.3
中区	58,180	中区	-34	中央区	-0.03	三浦郡葉山町	1,831	開成町	94.3
逗子市	56,138	中郡	-36	足柄上郡	-0.03	伊勢原市	1,827	金沢区	94.1
高座郡寒川町	48,624	逗子市	-40	湯河原町	-0.03	大磯町	1,815	茅ヶ崎市	94.0
愛甲郡	42,295	麻生区	-43	港南区	-0.03	小田原市	1,643	小田原市	93.7
三浦市	40,360	厚木市	-46	藤沢市	-0.03	秦野市	1,556	宮前区	93.7
足柄下郡	39,923	神奈川区	-48	青葉区	-0.03	三浦市	1,259	中郡	93.6
南足柄市	39,856	保土ヶ谷区	-57	港北区	-0.04	大井町	1,202	泉区	93.5
愛川町	39,372	座間市	-60	南足柄市	-0.04	愛川町	1,149	瀬谷区	93.2
三浦郡葉山町	31,193	港南区	-67	座間市	-0.05	真鶴町	903	麻生区	93.1
大磯町	31,179	三浦市	-82	宮前区	-0.05	緑区(相)	661	青葉区	93.0
二宮町	27,001	中央区	-83	緑区(相)	-0.05	湯河原町	551	旭区	92.7
湯河原町	22,566	西区	-87	中郡	-0.06	南足柄市	517	箱根町	92.4
開成町	18,824	緑区(相)	-91	逗子市	-0.07	中井町	449	二宮町	92.2
大井町	17,280	青葉区	-101	西区	-0.08	愛甲郡	401	三浦市	91.2
箱根町	10,990	宮前区	-115	二宮町	-0.11	足柄下郡	283	三浦郡葉山町	88.5
松田町	10,362	藤沢市	-141	横須賀市	-0.11	松田町	274	鎌倉市	88.3
山北町	9,261	港北区	-145	山北町	-0.16	足柄上郡	213	足柄下郡	88.0
中井町	8,973	相模原市	-171	箱根町	-0.16	箱根町	118	逗子市	87.5
真鶴町	6,367	横浜市	-199	三浦市	-0.20	山北町	41	真鶴町	86.5
清川村	2,923	横須賀市	-422	松田町	-0.32	清川村	41	湯河原町	86.4

※(浜)は横浜市、(相)は相模原市を指します。

令和5年8月1日現在

市区町村名	1世帯当たり人員	市区町村名	世帯数
県計	2.12	県計	4,349,546
市部計	2.12	市部計	4,225,843
郡部計	2.30	郡部計	123,703
中井町	2.60	横浜市	1,798,832
清川村	2.59	川崎市	771,659
開成町	2.55	相模原市	344,516
足柄上郡	2.46	藤沢市	201,820
大井町	2.45	港北区	180,928
都筑区	2.44	横須賀市	166,133
大磯町	2.40	鶴見区	148,499
南足柄市	2.40	中原区	139,424
三浦郡葉山町	2.38	南区(相)	137,956
山北町	2.36	青葉区	135,856
泉区	2.36	神奈川区	133,552
高座郡寒川町	2.35	中央区	129,745
中郡	2.35	川崎区	126,189
三浦市	2.35	戸塚区	125,227
綾瀬市	2.34	多摩区	119,068
松田町	2.30	高津区	117,144
二宮町	2.30	平塚市	116,326
茅ヶ崎市	2.29	大和市	115,150
青葉区	2.28	旭区	108,364
海老名市	2.27	南区(浜)	107,866
横須賀市	2.27	茅ヶ崎市	107,079
戸塚区	2.26	宮前区	105,863
愛甲郡	2.25	厚木市	104,807
瀬谷区	2.25	保土ヶ谷区	100,993
緑区(浜)	2.24	港南区	97,512
逗子市	2.23	金沢区	91,055
愛川町	2.23	都筑区	88,228
旭区	2.23	中央区	87,281
鎌倉市	2.23	小田原市	84,422
平塚区	2.22	幸区	82,187
宮前区	2.22	麻生区	81,784
栄区	2.22	緑区(浜)	81,681
秦野市	2.22	磯子区	80,001
小田原市	2.21	鎌倉市	77,161
麻生区	2.21	緑区(相)	76,815
藤沢市	2.20	秦野市	72,798
港南区	2.19	泉区	64,087
緑区(相)	2.18	座間市	61,978
真鶴町	2.18	海老名市	61,737
伊勢原市	2.16	西区	59,200
金沢区	2.15	栄区	54,510
厚木市	2.14	瀬谷区	53,992
座間市	2.13	伊勢原市	46,997
中央区	2.12	綾瀬市	35,511
大和市	2.11	足柄上郡	26,296
相模原市	2.11	逗子市	25,126
横浜市	2.10	中郡	24,721
幸区	2.09	高座郡葉山町	20,656
湯河原町	2.09	足柄下郡	20,171
磯子区	2.07	愛甲郡	18,760
南区(相)	2.05	愛川町	17,632
保土ヶ谷区	2.04	三浦市	17,154
港北区	2.01	南足柄市	16,637
川崎市	2.00	三浦郡葉山町	13,099
高津区	2.00	大磯町	12,965
鶴見区	1.99	二宮町	11,756
足柄下郡	1.98	湯河原町	10,797
中原区	1.91	開成町	7,368
多摩区	1.89	大井町	7,053
神奈川区	1.87	箱根町	6,457
南区(浜)	1.85	真鶴町	4,505
川崎区	1.83	山北町	3,922
西区	1.80	中井町	3,448
中区	1.74	真鶴町	2,917
箱根町	1.70	清川村	1,128

参考

市区町村名	面積	市区町村名	転入世帯
県計	2416.32	県計	29,206
※市部計	1810.02	市部計	28,375
※郡部計	606.31	郡部計	831
横浜市	438.01	横浜市	12,183
鶴見区	33.22	鶴見区	1,181
神奈川区	23.73	神奈川区	1,063
西区	7.03	西区	546
中区	21.74	中区	853
南区(浜)	12.65	南区(浜)	928
港南区	19.90	港南区	479
保土ヶ谷区	21.93	保土ヶ谷区	662
旭区	32.73	旭区	564
磯子区	19.05	磯子区	517
金沢区	30.96	金沢区	672
港北区	31.40	港北区	1,252
緑区(浜)	25.51	緑区(浜)	491
青葉区	35.22	青葉区	791
都筑区	27.87	都筑区	571
戸塚区	35.79	戸塚区	695
栄区	18.52	栄区	303
泉区	23.58	泉区	307
瀬谷区	17.17	瀬谷区	308
川崎市	142.96	川崎市	6,047
川崎区	39.49	川崎区	1,137
幸区	10.01	幸区	587
中原区	14.74	中原区	1,334
高津区	16.36	高津区	970
宮前区	18.61	宮前区	648
多摩区	20.50	多摩区	887
麻生区	23.25	麻生区	484
相模原市	328.91	相模原市	2,688
緑区(相)	253.93	緑区(相)	570
中央区	36.87	中央区	1,040
南区(相)	38.11	南区(相)	1,078
横須賀市	100.81	横須賀市	675
※平塚市	67.82	平塚市	615
鎌倉市	39.66	鎌倉市	487
藤沢市	69.56	藤沢市	1,407
小田原市	113.60	小田原市	460
※茅ヶ崎市	35.70	茅ヶ崎市	844
逗子市	17.28	逗子市	161
三浦市	32.05	三浦市	65
秦野市	103.76	秦野市	375
厚木市	93.84	厚木市	236
大和市	27.09	大和市	642
伊勢原市	55.56	伊勢原市	288
海老名市	26.59	海老名市	564
座間市	17.57	座間市	379
南足柄市	77.12	南足柄市	85
綾瀬市	22.14	綾瀬市	174
三浦郡葉山町	17.04	三浦郡葉山町	58
高座郡寒川町	13.34	高座郡寒川町	107
※中郡	26.25	中郡	114
※大磯町	17.18	大磯町	68
二宮町	9.08	二宮町	46
足柄上郡	303.28	足柄上郡	162
中井町	19.99	中井町	30
大井町	14.38	大井町	26
松田町	37.75	松田町	57
山北町	224.61	山北町	5
開成町	6.55	開成町	44
足柄下郡	140.87	足柄下郡	214
箱根町	92.86	箱根町	106
真鶴町	7.05	真鶴町	16
湯河原町	40.97	湯河原町	92
愛甲郡	105.52	愛甲郡	176
愛川町	34.28	愛川町	170
清川村	71.24	清川村	6

国土地理院「全国都道府県市区町村別面積調」前月中の転入世帯のみで転入世帯は考慮していません。

令和4年10月1日現在の面積

※印は、境界の一部が未定のため参考値