

神奈川県の人口と世帯 令和6年10月1日現在

神奈川県人口統計調査結果(令和2年国勢調査結果に基づく推計)

人口と世帯の概要

総数	9,223,695 人	人口密度(1km ² 当たり)	3,817 人
男	4,570,734 人	性比(女性100人に対する男性の数)	98.2
女	4,652,961 人		
世帯数	4,398,874 世帯	1世帯当たり人員	2.10 人

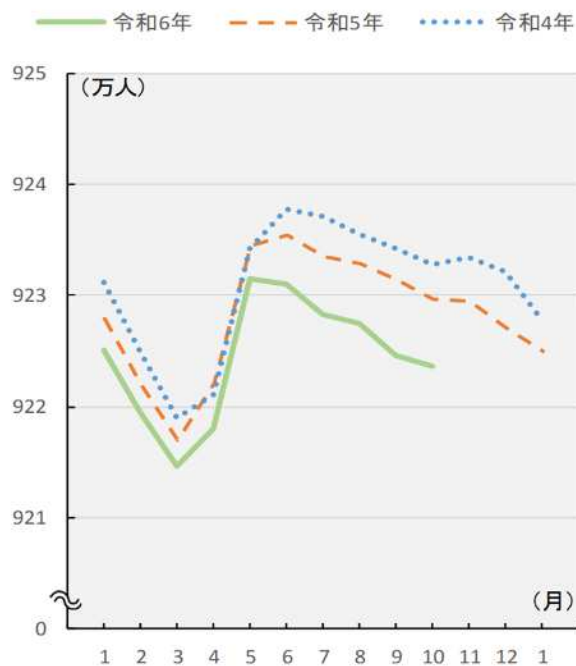
人口増減の動向

(単位:人)

	人口増減	自然増減	出生		死亡	社会増減	転入	転出
			出生	死亡				
令和6年9月中(A)	-978	-3,756	4,480	8,236	2,778	36,706	33,928	
令和5年9月中(B)	-1,714	-3,533	4,633	8,166	1,819	35,219	33,400	
(A) - (B)	736	-223	-153	70	959	1,487	528	
累計 (令和6年1月~9月中)	-1,396	-36,720	40,192	76,912	35,324	396,392	361,068	
前年同期累計	1,812	-32,669	41,681	74,350	34,481	398,897	364,416	

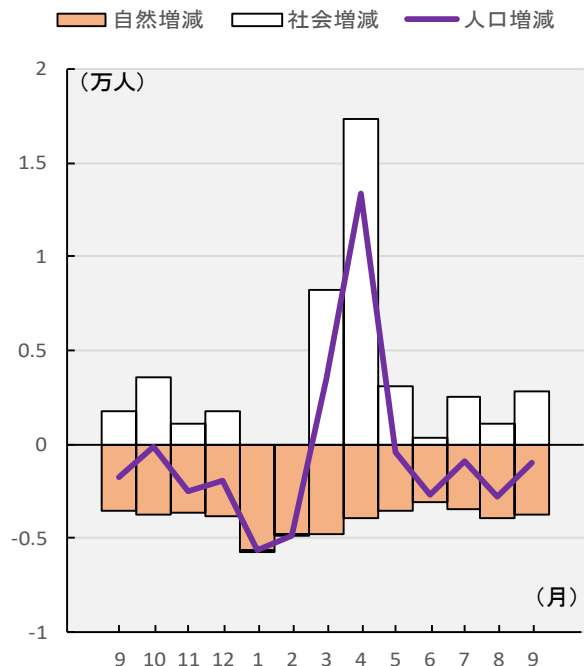
月別人口推移

[各月1日現在]



月別人口増減数

[令和5年9月中~令和6年9月中]



人 口 と 世 帯

令和6年10月1日現在

(令和2年国勢調査確定値を基準とした推計)

市区町村名	世帯数	人 口			前1か月の人口増減の内訳			1世帯当 たり人員	人口密度 (1km ² 当たり)
		総 数	男	女	人口増減	自然増減	社会増減		
	世帯	人	人	人	人	人	人	人	
県計	4,398,874	9,223,695	4,570,734	4,652,961	-978	-3,756	2,778	2.10	3,817
市部計	4,274,481	8,941,460	4,432,057	4,509,403	-738	-3,514	2,776	2.09	4,940
郡部計	124,393	282,235	138,677	143,558	-240	-242	2	2.27	465
横浜市	1,817,762	3,771,063	1,858,735	1,912,328	103	-1,349	1,452	2.07	8,610
鶴見区	150,806	297,180	153,334	143,846	-7	-69	62	1.97	8,946
神奈川区	136,210	251,587	128,010	123,577	234	-61	295	1.85	10,602
西区	60,116	107,155	54,218	52,937	42	-34	76	1.78	15,243
中区	88,989	153,008	77,742	75,266	88	-82	170	1.72	7,038
南区	109,350	199,485	99,421	100,064	-7	-92	85	1.82	15,770
港南区	97,708	212,267	102,977	109,290	-87	-110	23	2.17	10,667
保土ヶ谷区	101,821	205,360	100,539	104,821	-43	-83	40	2.02	9,364
旭区	109,104	240,825	115,755	125,070	-140	-159	19	2.21	7,358
磯子区	80,342	164,598	80,893	83,705	-63	-92	29	2.05	8,640
金沢区	91,313	193,897	93,954	99,943	-59	-99	40	2.12	6,263
港北区	183,420	365,316	182,084	183,232	389	0	389	1.99	11,634
緑区	82,476	182,809	89,710	93,099	-40	-51	11	2.22	7,166
青葉区	136,717	308,085	148,311	159,774	-65	-52	-13	2.25	8,747
都筑区	89,294	214,969	104,892	110,077	42	-35	77	2.41	7,713
戸塚区	126,134	282,458	137,416	145,042	58	-107	165	2.24	7,892
栄区	54,805	120,519	58,423	62,096	-235	-75	-160	2.20	6,508
泉区	64,743	150,418	72,641	77,777	53	-102	155	2.32	6,379
瀬谷区	54,414	121,127	58,415	62,712	-57	-46	-11	2.23	7,055
川崎市	784,086	1,551,788	780,891	770,897	94	-261	355	1.98	10,855
川崎区	128,075	231,748	124,925	106,823	13	-131	144	1.81	5,869
幸区	83,918	173,848	87,912	85,936	71	-22	93	2.07	17,367
中原区	141,654	267,917	135,298	132,619	133	57	76	1.89	18,176
高津区	119,025	235,744	116,735	119,009	21	-51	72	1.98	14,410
宮前区	107,093	234,713	113,292	121,421	-167	-62	-105	2.19	12,612
多摩区	121,618	227,464	115,837	111,627	72	-15	87	1.87	11,096
麻生区	82,703	180,354	86,892	93,462	-49	-37	-12	2.18	7,757
相模原市	348,216	723,586	360,187	363,399	-106	-341	235	2.08	2,200
緑区	77,408	166,713	83,669	83,044	-141	-102	-39	2.15	657
中央区	131,375	273,950	136,750	137,200	55	-127	182	2.09	7,430
南区	139,433	282,923	139,768	143,155	-20	-112	92	2.03	7,424

令和6年10月1日現在

(令和2年国勢調査確定値を基準とした推計)

市区町村名	世帯数	人口			前1か月の人口増減の内訳			1世帯当たり人員	人口密度 (1km ² 当たり)
		総数	男	女	人口増減	自然増減	社会増減		
	世帯	人	人	人	人	人	人	人	
横須賀市	166,218	371,241	184,768	186,473	-367	-337	-30	2.23	3,683
平塚市	118,294	258,380	128,978	129,402	97	-115	212	2.18	3,810
鎌倉市	77,173	170,206	79,857	90,349	-184	-114	-70	2.21	4,292
藤沢市	203,926	443,757	218,715	225,042	-125	-266	141	2.18	6,379
小田原市	85,682	185,926	89,823	96,103	-17	-138	121	2.17	1,637
茅ヶ崎市	108,203	245,419	118,867	126,552	-32	-114	82	2.27	6,874
逗子市	25,073	55,488	25,882	29,606	-57	-46	-11	2.21	3,211
三浦市	17,079	39,547	18,889	20,658	-55	-56	1	2.32	1,234
秦野市	73,527	160,656	81,109	79,547	-14	-82	68	2.18	1,548
厚木市	106,153	223,704	115,259	108,445	-87	-115	28	2.11	2,384
大和市	116,978	244,113	121,399	122,714	88	-33	121	2.09	9,011
伊勢原市	47,628	101,284	51,272	50,012	-83	-42	-41	2.13	1,823
海老名市	63,043	141,276	70,904	70,372	-58	-13	-45	2.24	5,313
座間市	62,696	131,838	65,405	66,433	57	-31	88	2.10	7,504
南足柄市	16,680	39,358	19,199	20,159	-26	-37	11	2.36	510
綾瀬市	36,064	82,830	41,918	40,912	34	-24	58	2.30	3,741
三浦郡葉山町	13,030	30,708	14,361	16,347	-23	-28	5	2.36	1,802
高座郡寒川町	20,785	48,520	24,595	23,925	-22	-33	11	2.33	3,637
中郡	24,787	57,518	27,774	29,744	-63	-46	-17	2.32	2,191
大磯町	13,007	30,833	14,996	15,837	-24	-22	-2	2.37	1,795
二宮町	11,780	26,685	12,778	13,907	-39	-24	-15	2.27	2,939
足柄上郡	26,600	64,278	31,563	32,715	-34	-48	14	2.42	212
中井町	3,482	8,907	4,450	4,457	-5	-6	1	2.56	446
大井町	7,164	17,264	8,419	8,845	-11	-16	5	2.41	1,201
松田町	4,553	10,271	5,097	5,174	-18	-11	-7	2.26	272
山北町	3,969	9,093	4,518	4,575	-5	-12	7	2.29	40
開成町	7,432	18,743	9,079	9,664	5	-3	8	2.52	2,862
足柄下郡	20,168	39,158	18,341	20,817	-66	-67	1	1.94	278
箱根町	6,508	10,865	5,235	5,630	-12	-15	3	1.67	117
真鶴町	2,899	6,187	2,865	3,322	-17	-8	-9	2.13	878
湯河原町	10,761	22,106	10,241	11,865	-37	-44	7	2.05	540
愛甲郡	19,023	42,053	22,043	20,010	-32	-20	-12	2.21	399
愛川町	17,887	39,185	20,569	18,616	-26	-18	-8	2.19	1,143
清川村	1,136	2,868	1,474	1,394	-6	-2	-4	2.52	40

神奈川県人口統計調査結果「神奈川県の人口と世帯」

(注1) この調査は、令和2年国勢調査結果(確定値)を基礎として、これに毎月の住民基本台帳法及び戸籍法の定めによる月間届出数を加減し、毎月1日現在の県内市区町村別人口及び世帯数を推計したものです。

(注2) 人口密度は、令和5年12月21日公表の国土交通省国土地理院「全国都道府市区町村別面積調(令和5年10月1日現在)」の数値に基づき算定したものです。

令和6年9月中の自然増減及び社会増減(市区町村別)

市区町村名	自然増減		社会増減							
	出生	死亡	転入				転出			
			総数	県外	県内	その他	総数	県外	県内	その他
人	人	人	人	人	人	人	人	人	人	人
県計	4,480	8,236	36,706	20,064	15,657	985	33,928	17,066	16,125	737
市部計	4,398	7,912	35,741	19,564	15,273	904	32,965	16,606	15,674	685
郡部計	82	324	965	500	384	81	963	460	451	52
横浜市	1,821	3,170	16,425	8,552	7,472	401	14,973	6,977	7,680	316
鶴見区	138	207	1,386	881	460	45	1,324	740	554	30
神奈川区	120	181	1,533	861	636	36	1,238	642	569	27
西区	49	83	736	369	352	15	660	273	372	15
中区	52	134	1,194	627	511	56	1,024	469	500	55
南区	91	183	1,079	529	530	20	994	378	587	29
港南区	99	209	633	274	346	13	610	224	380	6
保土ヶ谷区	95	178	851	396	426	29	811	333	461	17
旭区	97	256	711	272	427	12	692	287	393	12
磯子区	70	162	685	322	347	16	656	285	367	4
金沢区	63	162	622	326	278	18	582	281	287	14
港北区	251	251	2,040	1,317	678	45	1,651	909	715	27
緑区	93	144	688	306	371	11	677	281	379	17
青葉区	145	197	1,096	622	437	37	1,109	649	438	22
都筑区	113	148	891	498	380	13	814	393	406	15
戸塚区	134	241	995	496	486	13	830	345	477	8
栄区	47	122	360	120	231	9	520	153	362	5
泉区	71	173	553	199	344	10	398	180	211	7
瀬谷区	93	139	372	137	232	3	383	155	222	6
川崎市	932	1,193	7,683	5,032	2,583	68	7,328	4,369	2,838	121
川崎区	119	250	1,251	877	363	11	1,107	647	432	28
幸区	138	160	893	534	354	5	800	430	356	14
中原区	197	140	1,618	1,079	522	17	1,542	924	602	16
高津区	136	187	1,220	783	430	7	1,148	670	452	26
宮前区	106	168	878	529	334	15	983	566	400	17
多摩区	152	167	1,161	796	358	7	1,074	700	363	11
麻生区	84	121	662	434	222	6	674	432	233	9
相模原市	327	668	2,674	1,506	1,124	44	2,439	1,315	1,063	61
緑区	58	160	535	348	171	16	574	321	240	13
中央区	129	256	1,062	629	419	14	880	478	368	34
南区	140	252	1,077	529	534	14	985	516	455	14

市区町村名	自然増減		社会増減							
	出生	死亡	転入				転出			
			総数	県外	県内	その他	総数	県外	県内	その他
人	人	人	人	人	人	人	人	人	人	人
横須賀市	123	460	796	397	298	101	826	487	339	0
平塚市	110	225	826	373	348	105	614	306	296	12
鎌倉市	64	178	471	265	201	5	541	261	276	4
藤沢市	209	475	1,483	804	667	12	1,342	647	680	15
小田原市	77	215	619	410	208	1	498	263	233	2
茅ヶ崎市	120	234	659	298	359	2	577	287	289	1
逗子市	17	63	151	79	71	1	162	80	81	1
三浦市	12	68	89	47	40	2	88	39	49	0
秦野市	63	145	458	236	215	7	390	199	183	8
厚木市	99	214	786	444	303	39	758	389	340	29
大和市	166	199	931	351	494	86	810	313	430	67
伊勢原市	54	96	304	155	143	6	345	158	183	4
海老名市	85	98	438	191	242	5	483	210	255	18
座間市	62	93	509	212	289	8	421	166	252	3
南足柄市	8	45	82	49	33	0	71	29	42	0
綾瀬市	49	73	357	163	183	11	299	111	165	23
三浦郡葉山町	6	34	98	54	38	6	93	39	53	1
高座郡寒川町	16	49	149	64	81	4	138	56	80	2
中郡	13	59	136	71	62	3	153	72	80	1
大磯町	6	28	78	41	37	0	80	47	32	1
二宮町	7	31	58	30	25	3	73	25	48	0
足柄上郡	28	76	213	113	100	0	199	115	84	0
中井町	3	9	15	14	1	0	14	10	4	0
大井町	10	26	54	23	31	0	49	21	28	0
松田町	3	14	75	49	26	0	82	71	11	0
山北町	0	12	24	12	12	0	17	5	12	0
開成町	12	15	45	15	30	0	37	8	29	0
足柄下郡	7	74	239	129	44	66	238	109	84	45
箱根町	2	17	141	58	18	65	138	66	29	43
真鶴町	3	11	11	4	7	0	20	7	13	0
湯河原町	2	46	87	67	19	1	80	36	42	2
愛甲郡	12	32	130	69	59	2	142	69	70	3
愛川町	11	29	126	66	59	1	134	64	67	3
清川村	1	3	4	3	0	1	8	5	3	0

神奈川県人口統計調査結果「神奈川県の人口と世帯」

(注1) 転入・転出者数は、県内市区町村間の移動を含みます。

(注2) 転入及び転出欄のその他は、住民基本台帳法施行令の規定により、職権で住民票へ記載された者又は住民票から削除された者の数です。

令和6年9月中の人口異動等（市町村別）

市町村名	人口増減 人	自然増減 人	出生・死亡		社会増減			対前月 増減率 %	女性100人に対 する男性の数	人口総数に 対する割合 %
			出生 人	死亡 人	転入 人	転出 人				
県計	-978	-3,756	4,480	8,236	2,778	36,706	33,928	-0.01	98.2	100.0
市部計	-738	-3,514	4,398	7,912	2,776	35,741	32,965	-0.01	98.3	96.9
郡部計	-240	-242	82	324	2	965	963	-0.08	96.6	3.1
横浜市	103	-1,349	1,821	3,170	1,452	16,425	14,973	0.00	97.2	40.9
川崎市	94	-261	932	1,193	355	7,683	7,328	0.01	101.3	16.8
相模原市	-106	-341	327	668	235	2,674	2,439	-0.01	99.1	7.8
横須賀市	-367	-337	123	460	-30	796	826	-0.10	99.1	4.0
平塚市	97	-115	110	225	212	826	614	0.04	99.7	2.8
鎌倉市	-184	-114	64	178	-70	471	541	-0.11	88.4	1.8
藤沢市	-125	-266	209	475	141	1,483	1,342	-0.03	97.2	4.8
小田原市	-17	-138	77	215	121	619	498	-0.01	93.5	2.0
茅ヶ崎市	-32	-114	120	234	82	659	577	-0.01	93.9	2.7
逗子市	-57	-46	17	63	-11	151	162	-0.10	87.4	0.6
三浦市	-55	-56	12	68	1	89	88	-0.14	91.4	0.4
秦野市	-14	-82	63	145	68	458	390	-0.01	102.0	1.7
厚木市	-87	-115	99	214	28	786	758	-0.04	106.3	2.4
大和市	88	-33	166	199	121	931	810	0.04	98.9	2.6
伊勢原市	-83	-42	54	96	-41	304	345	-0.08	102.5	1.1
海老名市	-58	-13	85	98	-45	438	483	-0.04	100.8	1.5
座間市	57	-31	62	93	88	509	421	0.04	98.5	1.4
南足柄市	-26	-37	8	45	11	82	71	-0.07	95.2	0.4
綾瀬市	34	-24	49	73	58	357	299	0.04	102.5	0.9
葉山町	-23	-28	6	34	5	98	93	-0.07	87.9	0.3
寒川町	-22	-33	16	49	11	149	138	-0.05	102.8	0.5
大磯町	-24	-22	6	28	-2	78	80	-0.08	94.7	0.3
二宮町	-39	-24	7	31	-15	58	73	-0.15	91.9	0.3
中井町	-5	-6	3	9	1	15	14	-0.06	99.8	0.1
大井町	-11	-16	10	26	5	54	49	-0.06	95.2	0.2
松田町	-18	-11	3	14	-7	75	82	-0.17	98.5	0.1
山北町	-5	-12	0	12	7	24	17	-0.05	98.8	0.1
開成町	5	-3	12	15	8	45	37	0.03	93.9	0.2
箱根町	-12	-15	2	17	3	141	138	-0.11	93.0	0.1
真鶴町	-17	-8	3	11	-9	11	20	-0.27	86.2	0.1
湯河原町	-37	-44	2	46	7	87	80	-0.17	86.3	0.2
愛川町	-26	-18	11	29	-8	126	134	-0.07	110.5	0.4
清川村	-6	-2	1	3	-4	4	8	-0.21	105.7	0.0

神奈川県人口統計調査結果「神奈川県の人口と世帯」

（注）転入・転出者数は、県内市区町村間の移動を含みます。

ウェブサイトは、【 <https://www.pref.kanagawa.jp/docs/x6z/tc30/jinko/jimkotosetai.html> 】ですのでご覧ください。



神奈川県

統計センター 人口・社会統計課

横浜市神奈川区鶴屋町2-24-2 〒221-0835 電話(045)313-7211

対前月・前年同月状況 (令和6年10月1日現在)

人口

	令和6年10月1日現在	前月1日現在	対前月人口増減	対前月増減率	前年同月1日現在	対前年同月人口増減	対前年同月増減率
	人	人	人	%	人	人	%
総数	9,223,695	9,224,673	-978	-0.01	9,229,713	-6,018	-0.07
男	4,570,734	4,571,339	-605	-0.01	4,574,246	-3,512	-0.08
女	4,652,961	4,653,334	-373	-0.01	4,655,467	-2,506	-0.05

世帯数

	令和6年10月1日現在	前月1日現在	対前月世帯増減	対前月増減率	前年同月1日現在	対前年同月世帯増減	対前年同月増減率
	世帯	世帯	世帯	%	世帯	世帯	%
世帯数	4,398,874	4,396,119	2,755	0.06	4,352,343	46,531	1.07

人口密度

(人/km²)

	県計	市部	郡部
R6.10.1	3,817	4,940	465
R6.9.1	3,818	4,940	466
R5.10.1	3,820	4,942	469

性比

(女性100人に対する男性の数)

	県計	市部	郡部
R6.10.1	98.2	98.3	96.6
R6.9.1	98.2	98.3	96.6
R5.10.1	98.3	98.3	96.6

1世帯当たり人員

(人)

	県計	市部	郡部
R6.10.1	2.10	2.09	2.27
R6.9.1	2.10	2.09	2.27
R5.10.1	2.12	2.12	2.30

令和6年9月中の市区町村別人口増減(対前月)状況

(上位5市区町村)

順位	増加数		順位	増加率		順位	減少数		順位	減少率	
	人			%			人			%	
1	港北区	389	1	港北区	0.11	1	横須賀市	367	1	真鶴町	0.27
2	神奈川区	234	2	神奈川区	0.09	2	栄区	235	2	清川村	0.21
3	中原区	133	3	中区	0.06	3	鎌倉市	184	3	栄区	0.19
4	平塚市	97	4	中原区	0.05	4	宮前区	167	4	松田町	0.17
5	中区	88	5	座間市	0.04	5	相模原市緑区	141	5	湯河原町	0.17
5	大和市	88									

(減少市区町村数： 40 /58市区町村)

※58市区町村は、指定都市の横浜市18区、川崎市7区、相模原市3区の計28区と指定都市以外の30市町村です。

人口統計データ一覧表(降順)

令和6年10月1日現在

市区町村名	人口	市区町村名	人口増減	市区町村名	人口増減率	市区町村名	人口密度	市区町村名	性比
県計	9,223,695	県計	-978	県計	-0.01	県計	3,817	県計	98.2
市部計	8,941,460	市部計	-738	市部計	-0.01	市部計	4,940	市部計	98.3
郡部計	282,235	郡部計	-240	郡部計	-0.08	郡部計	465	郡部計	96.6
横浜市	3,771,063	港北区	389	港北区	0.11	中原区	18,176	川崎区	116.9
川崎市	1,551,788	神奈川区	234	神奈川区	0.09	幸区	17,367	愛川町	110.5
相模原市	723,586	中原区	133	中区	0.06	南区(浜)	15,770	愛甲郡	110.2
藤沢市	443,757	横浜市	103	中原区	0.05	西区	15,243	鶴見区	106.6
横須賀市	371,241	平塚市	97	座間市	0.04	高津区	14,410	厚木市	106.3
港北区	365,316	川崎市	94	綾瀬市	0.04	宮前区	12,612	清川村	105.7
青葉区	308,085	中区	88	幸区	0.04	港北区	11,634	多摩区	103.8
鶴見区	297,180	大和市	88	西区	0.04	多摩区	11,096	神奈川区	103.6
南区(相)	282,923	多摩区	72	平塚市	0.04	川崎市	10,855	中区	103.3
戸塚区	282,458	幸区	71	大和市	0.04	港南区	10,667	高座郡寒川町	102.8
中央区	273,950	戸塚区	58	泉区	0.04	神奈川区	10,602	伊勢原市	102.5
中原区	267,917	座間市	57	多摩区	0.03	保土ヶ谷区	9,364	綾瀬市	102.5
平塚市	258,380	中央区	55	開成町	0.03	大和市	9,011	西区	102.4
神奈川区	251,587	泉区	53	戸塚区	0.02	鶴見区	8,946	幸区	102.3
茅ヶ崎市	245,419	西区	42	中央区	0.02	青葉区	8,747	中原区	102.0
大和市	244,113	都筑区	42	都筑区	0.02	磯子区	8,640	秦野市	102.0
旭区	240,825	綾瀬市	34	高津区	0.01	横浜市	8,610	川崎市	101.3
高津区	235,744	高津区	21	川崎市	0.01	戸塚区	7,892	海老名市	100.8
宮前区	234,713	川崎区	13	川崎区	0.01	麻生区	7,757	緑区(相)	100.8
川崎区	231,748	開成町	5	横浜市	0.00	都筑区	7,713	中井町	99.8
多摩区	227,464	中井町	-5	鶴見区	-0.00	座間市	7,504	平塚市	99.7
厚木市	223,704	山北町	-5	南区(浜)	-0.00	中央区	7,430	中央区	99.7
都筑区	214,969	清川村	-6	南区(相)	-0.01	南区(相)	7,424	港北区	99.4
港南区	212,267	鶴見区	-7	秦野市	-0.01	旭区	7,358	南区(浜)	99.4
保土ヶ谷区	205,360	南区(浜)	-7	小田原市	-0.01	緑区(浜)	7,166	相模原市	99.1
南区(浜)	199,485	大井町	-11	茅ヶ崎市	-0.01	瀬谷区	7,055	横須賀市	99.1
金沢区	193,897	箱根町	-12	相模原市	-0.01	中区	7,038	大和市	98.9
小田原市	185,926	秦野市	-14	保土ヶ谷区	-0.02	茅ヶ崎市	6,874	山北町	98.8
緑区(浜)	182,809	小田原市	-17	青葉区	-0.02	栄区	6,508	松田町	98.5
麻生区	180,354	真鶴町	-17	緑区(浜)	-0.02	藤沢市	6,379	座間市	98.5
幸区	173,848	松田町	-18	麻生区	-0.03	泉区	6,379	高津区	98.1
鎌倉市	170,206	南区(相)	-20	藤沢市	-0.03	金沢区	6,263	南区(相)	97.6
緑区(相)	166,713	高座郡寒川町	-22	金沢区	-0.03	川崎区	5,869	横浜市	97.2
磯子区	164,598	三浦郡葉山町	-23	磯子区	-0.04	海老名市	5,313	藤沢市	97.2
秦野市	160,656	大磯町	-24	厚木市	-0.04	鎌倉市	4,292	磯子区	96.6
中区	153,008	南足柄市	-26	港南区	-0.04	平塚市	3,810	足柄上郡	96.5
泉区	150,418	愛川町	-26	海老名市	-0.04	綾瀬市	3,741	緑区(浜)	96.4
海老名市	141,276	茅ヶ崎市	-32	高座郡寒川町	-0.05	横須賀市	3,683	保土ヶ谷区	95.9
座間市	131,838	愛甲郡	-32	瀬谷区	-0.05	高座郡寒川町	3,637	都筑区	95.3
瀬谷区	121,127	足柄上郡	-34	足柄上郡	-0.05	逗子市	3,211	南足柄市	95.2
栄区	120,519	湯河原町	-37	山北町	-0.05	二宮町	2,939	大井町	95.2
西区	107,155	二宮町	-39	中井町	-0.06	開成町	2,862	戸塚区	94.7
伊勢原市	101,284	緑区(浜)	-40	旭区	-0.06	厚木市	2,384	大磯町	94.7
綾瀬市	82,830	保土ヶ谷区	-43	大井町	-0.06	相模原市	2,200	港南区	94.2
足柄上郡	64,278	麻生区	-49	南足柄市	-0.07	中郡	2,191	栄区	94.1
中郡	57,518	三浦市	-55	愛川町	-0.07	伊勢原市	1,823	金沢区	94.0
逗子市	55,488	瀬谷区	-57	宮前区	-0.07	三浦郡葉山町	1,802	開成町	93.9
高座郡寒川町	48,520	逗子市	-57	三浦郡葉山町	-0.07	大磯町	1,795	茅ヶ崎市	93.9
愛甲郡	42,053	海老名市	-58	愛甲郡	-0.08	小田原市	1,637	小田原市	93.5
三浦市	39,547	金沢区	-59	大磯町	-0.08	秦野市	1,548	泉区	93.4
南足柄市	39,358	磯子区	-63	伊勢原市	-0.08	三浦市	1,234	中郡	93.4
愛川町	39,185	中郡	-63	緑区(相)	-0.08	大井町	1,201	宮前区	93.3
足柄下郡	39,158	青葉区	-65	横須賀市	-0.10	愛川町	1,143	瀬谷区	93.1
大磯町	30,833	足柄下郡	-66	逗子市	-0.10	真鶴町	878	箱根町	93.0
三浦郡葉山町	30,708	伊勢原市	-83	鎌倉市	-0.11	緑区(相)	657	麻生区	93.0
二宮町	26,685	港南区	-87	中郡	-0.11	湯河原町	540	青葉区	92.8
湯河原町	22,106	厚木市	-87	箱根町	-0.11	南足柄市	510	旭区	92.6
開成町	18,743	相模原市	-106	三浦市	-0.14	中井町	446	二宮町	91.9
大井町	17,264	藤沢市	-125	二宮町	-0.15	愛甲郡	399	三浦市	91.4
箱根町	10,865	旭区	-140	湯河原町	-0.17	足柄下郡	278	鎌倉市	88.4
松田町	10,271	緑区(相)	-141	足柄下郡	-0.17	松田町	272	足柄下郡	88.1
山北町	9,093	宮前区	-167	松田町	-0.17	足柄上郡	212	三浦郡葉山町	87.9
中井町	8,907	鎌倉市	-184	栄区	-0.19	箱根町	117	逗子市	87.4
真鶴町	6,187	栄区	-235	清川村	-0.21	山北町	40	湯河原町	86.3
清川村	2,868	横須賀市	-367	真鶴町	-0.27	清川村	40	真鶴町	86.2

※(浜)は横浜市、(相)は相模原市を指します。

令和6年10月1日現在

参考

市区町村名	1世帯当 たり人員	市区町村名	世帯数
県計	2.10	県計	4,398,874
市部計	2.09	市部計	4,274,481
郡部計	2.27	郡部計	124,393
中井町	2.56	横浜市	1,817,762
清川村	2.52	川崎市	784,086
開成町	2.52	相模原市	348,216
足柄上郡	2.42	藤沢市	203,926
大井町	2.41	港北区	183,420
都筑区	2.41	横須賀市	166,218
大磯町	2.37	鶴見区	150,806
南足柄市	2.36	中原区	141,654
三浦郡葉山町	2.36	南区(相)	139,433
高座郡寒川町	2.33	青葉区	136,717
泉区	2.32	神奈川区	136,210
中郡	2.32	中央区	131,375
三浦市	2.32	川崎区	128,075
綾瀬市	2.30	戸塚区	126,134
山北町	2.29	多摩区	121,618
茅ヶ崎市	2.27	高津区	119,025
二宮町	2.27	平塚市	118,294
松田町	2.26	大和市	116,978
青葉区	2.25	南区(浜)	109,350
海老名市	2.24	旭区	109,104
戸塚区	2.24	茅ヶ崎市	108,203
横須賀市	2.23	宮前区	107,093
瀬谷区	2.23	厚木市	106,153
緑区(浜)	2.22	保土ヶ谷区	101,821
逗子市	2.21	港南区	97,708
愛甲郡	2.21	金沢区	91,313
旭区	2.21	都筑区	89,294
鎌倉市	2.21	中区	88,989
栄区	2.20	小田原市	85,682
宮前区	2.19	幸区	83,918
愛川町	2.19	麻生区	82,703
秦野市	2.18	緑区(浜)	82,476
平塚市	2.18	磯子区	80,342
麻生区	2.18	緑区(相)	77,408
藤沢市	2.18	鎌倉市	77,173
港南区	2.17	秦野市	73,527
小田原市	2.17	泉区	64,743
緑区(相)	2.15	海老名市	63,043
真鶴町	2.13	座間市	62,696
伊勢原市	2.13	西区	60,116
金沢区	2.12	栄区	54,805
厚木市	2.11	瀬谷区	54,414
座間市	2.10	伊勢原市	47,628
大和市	2.09	綾瀬市	36,064
中央区	2.09	足柄上郡	26,600
相模原市	2.08	逗子市	25,073
横浜市	2.07	中郡	24,787
幸区	2.07	高座郡寒川町	20,785
湯河原町	2.05	足柄下郡	20,168
磯子区	2.05	愛甲郡	19,023
南区(相)	2.03	愛川町	17,887
保土ヶ谷区	2.02	三浦市	17,079
港北区	1.99	南足柄市	16,680
高津区	1.98	三浦郡葉山町	13,030
川崎市	1.98	大磯町	13,007
鶴見区	1.97	二宮町	11,780
足柄下郡	1.94	湯河原町	10,761
中原区	1.89	開成町	7,432
多摩区	1.87	大井町	7,164
神奈川区	1.85	箱根町	6,508
南区(浜)	1.82	松田町	4,553
川崎区	1.81	山北町	3,969
西区	1.78	中井町	3,482
中区	1.72	真鶴町	2,899
箱根町	1.67	清川村	1,136

市区町村名	面積 km ²	市区町村名	転入世帯 世帯
県計	2416.32	県計	29,794
※市部計	1810.02	市部計	29,005
※郡部計	606.31	郡部計	789
横浜市	438.01	横浜市	12,559
鶴見区	33.22	鶴見区	1,134
神奈川区	23.73	神奈川区	1,244
西区	7.03	西区	593
中区	21.74	中区	923
南区(浜)	12.65	南区(浜)	862
港南区	19.90	港南区	437
保土ヶ谷区	21.93	保土ヶ谷区	669
旭区	32.73	旭区	549
磯子区	19.05	磯子区	535
金沢区	30.96	金沢区	488
港北区	31.40	港北区	1,614
緑区(浜)	25.51	緑区(浜)	508
青葉区	35.22	青葉区	755
都筑区	27.87	都筑区	579
戸塚区	35.79	戸塚区	725
栄区	18.52	栄区	264
泉区	23.58	泉区	405
瀬谷区	17.17	瀬谷区	275
川崎市	142.96	川崎市	6,292
川崎区	39.49	川崎区	1,151
幸区	10.01	幸区	689
中原区	14.74	中原区	1,375
高津区	16.36	高津区	949
宮前区	18.61	宮前区	630
多摩区	20.50	多摩区	1,004
麻生区	23.25	麻生区	494
相模原市	328.91	相模原市	2,680
緑区(相)	253.93	緑区(相)	574
中央区	36.87	中央区	1,006
南区(相)	38.11	南区(相)	1,100
横須賀市	100.81	横須賀市	683
※平塚市	67.82	平塚市	665
鎌倉市	39.66	鎌倉市	421
藤沢市	69.56	藤沢市	1,598
小田原市	113.60	小田原市	525
※茅ヶ崎市	35.70	茅ヶ崎市	704
逗子市	17.28	逗子市	123
三浦市	32.05	三浦市	86
秦野市	103.76	秦野市	363
厚木市	93.84	厚木市	198
大和市	27.09	大和市	727
伊勢原市	55.56	伊勢原市	242
海老名市	26.59	海老名市	423
座間市	17.57	座間市	405
南足柄市	77.12	南足柄市	68
綾瀬市	22.14	綾瀬市	243
三浦郡葉山町	17.04	三浦郡葉山町	50
高座郡寒川町	13.34	高座郡寒川町	112
※中郡	26.25	中郡	103
※大磯町	17.18	大磯町	62
二宮町	9.08	二宮町	41
足柄上郡	303.28	足柄上郡	171
中井町	19.99	中井町	11
大井町	14.38	大井町	40
松田町	37.75	松田町	68
山北町	224.61	山北町	21
開成町	6.55	開成町	31
足柄下郡	140.87	足柄下郡	217
箱根町	92.86	箱根町	135
真鶴町	7.05	真鶴町	10
湯河原町	40.97	湯河原町	72
愛甲郡	105.52	愛甲郡	136
愛川町	34.28	愛川町	132
清川村	71.24	清川村	4

国土地理院「全国都道府県市区町村別面積調」 前月中の転入世帯のみで転入世帯は考慮していません。

令和5年10月1日現在の面積

※印は、境界の一部が未定のため参考値