

# 神奈川県の人口と世帯 令和6年4月1日現在

神奈川県人口統計調査結果(令和2年国勢調査結果に基づく推計)

## 人口と世帯の概要

 総数	9,218,071 人	 人口密度(1km <sup>2</sup> 当たり)	3,815 人
 男	4,567,488 人	 性比(女性100人に対する男性の数)	98.2
 女	4,650,583 人	 1世帯当たり人員	2.11 人
 世帯数	4,374,227 世帯		

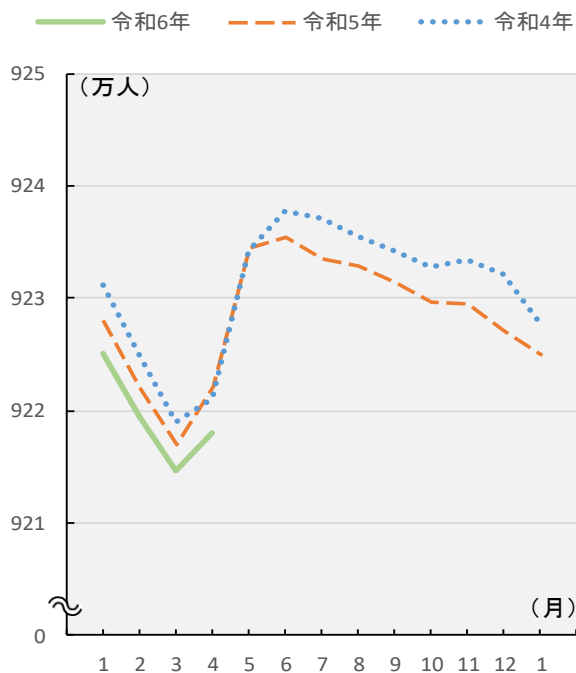
## 人口増減の動向

(単位:人)

	人口増減	自然増減	出生	死亡	社会増減	転入	転出
令和6年3月中(A)	3,454	-4,756	3,915	8,671	8,210	78,800	70,590
令和5年3月中(B)	5,154	-4,112	4,562	8,674	9,266	84,214	74,948
(A) - (B)	-1,700	-644	-647	-3	-1,056	-5,414	-4,358
累計 (令和6年1月~3月中)	-7,020	-15,143	12,738	27,881	8,123	146,612	138,489
前年同期累計	-5,793	-14,549	13,480	28,029	8,756	152,082	143,326

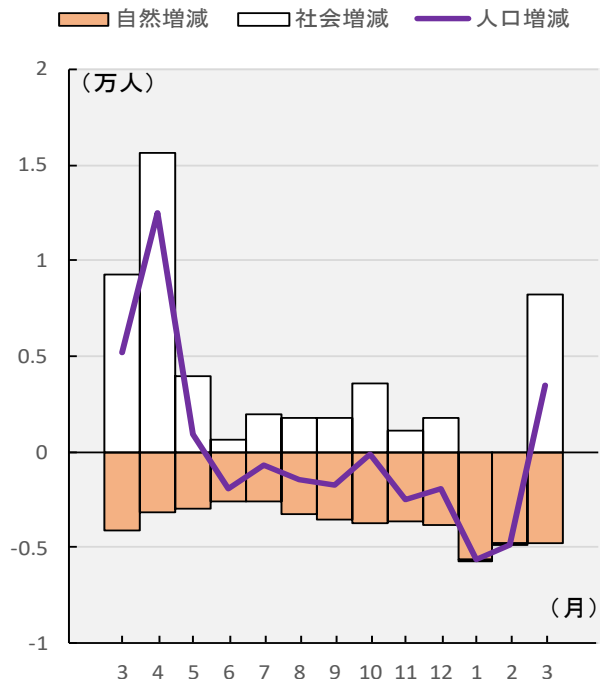
## 月別人口推移

[各月1日現在]



## 月別人口増減数

[令和5年3月中~令和6年3月中]



# 人 口 と 世 帯

令和6年4月1日現在

(令和2年国勢調査確定値を基準とした推計)

市区町村名	世帯数	人 口			前1か月の人口増減の内訳			1世帯当 たり人員	人口密度 (1km <sup>2</sup> 当たり)
		総 数	男	女	人口増減	自然増減	社会増減		
	世帯	人	人	人	人	人	人	人	
県計	4,374,227	9,218,071	4,567,488	4,650,583	3,454	-4,756	8,210	2.11	3,815
市部計	4,250,369	8,935,021	4,428,439	4,506,582	3,867	-4,467	8,334	2.10	4,936
郡部計	123,858	283,050	139,049	144,001	-413	-289	-124	2.29	467
横浜市	1,807,344	3,767,635	1,857,066	1,910,569	2,674	-1,673	4,347	2.08	8,602
鶴見区	149,698	296,286	152,898	143,388	950	-73	1,023	1.98	8,919
神奈川区	134,855	250,351	127,461	122,890	743	-73	816	1.86	10,550
西区	59,502	106,481	53,889	52,592	222	-30	252	1.79	15,147
中区	88,158	152,192	77,202	74,990	111	-98	209	1.73	7,001
南区	108,762	199,296	99,395	99,901	720	-120	840	1.83	15,755
港南区	97,588	212,959	103,323	109,636	-110	-138	28	2.18	10,701
保土ヶ谷区	101,327	205,494	100,633	104,861	146	-109	255	2.03	9,370
旭区	108,682	241,091	115,859	125,232	49	-199	248	2.22	7,366
磯子区	80,005	164,679	80,930	83,749	-76	-70	-6	2.06	8,645
金沢区	90,690	194,028	94,011	100,017	-148	-139	-9	2.14	6,267
港北区	182,461	364,075	181,425	182,650	970	-40	1,010	2.00	11,595
緑区	81,974	182,654	89,611	93,043	-17	-83	66	2.23	7,160
青葉区	136,108	308,304	148,465	159,839	-215	-94	-121	2.27	8,754
都筑区	88,679	214,752	104,846	109,906	-324	-46	-278	2.42	7,705
戸塚区	125,632	282,432	137,460	144,972	-133	-118	-15	2.25	7,891
栄区	54,536	120,648	58,434	62,214	-59	-69	10	2.21	6,514
泉区	64,470	150,625	72,757	77,868	-59	-79	20	2.34	6,388
瀬谷区	54,217	121,288	58,467	62,821	-96	-95	-1	2.24	7,064
川崎市	779,004	1,548,254	779,099	769,155	3,206	-409	3,615	1.99	10,830
川崎区	127,060	231,126	124,490	106,636	508	-136	644	1.82	5,853
幸区	83,371	173,193	87,542	85,651	680	-72	752	2.08	17,302
中原区	140,786	266,966	134,844	132,122	499	22	477	1.90	18,112
高津区	118,453	235,353	116,564	118,789	304	-60	364	1.99	14,386
宮前区	106,741	235,012	113,494	121,518	200	-42	242	2.20	12,628
多摩区	120,203	226,020	115,082	110,938	871	-47	918	1.88	11,025
麻生区	82,390	180,584	87,083	93,501	144	-74	218	2.19	7,767
相模原市	346,325	723,435	360,121	363,314	-350	-412	62	2.09	2,199
緑区	77,118	166,979	83,840	83,139	-179	-132	-47	2.17	658
中央区	130,578	273,903	136,672	137,231	-42	-118	76	2.10	7,429
南区	138,629	282,553	139,609	142,944	-129	-162	33	2.04	7,414

令和6年4月1日現在

(令和2年国勢調査確定値を基準とした推計)

市区町村名	世帯数	人 口			前1か月の人口増減の内訳			1世帯当 たり人員	人口密度 (1km <sup>2</sup> 当たり)
		総 数	男	女	人口増減	自然増減	社会増減		
	世帯	人	人	人	人	人	人	人	
横須賀市	165,975	371,930	184,682	187,248	-1,509	-371	-1,138	2.24	3,689
平塚市	117,422	258,166	128,808	129,358	44	-203	247	2.20	3,807
鎌倉市	77,184	170,919	80,193	90,726	1	-128	129	2.21	4,310
藤沢市	202,771	443,523	218,703	224,820	-33	-202	169	2.19	6,376
小田原市	85,037	185,986	89,781	96,205	-90	-185	95	2.19	1,637
茅ヶ崎市	107,780	245,437	118,858	126,579	-32	-122	90	2.28	6,875
逗子市	25,093	55,771	26,019	29,752	-93	-64	-29	2.22	3,227
三浦市	17,069	39,819	19,029	20,790	-98	-56	-42	2.33	1,242
秦野市	72,991	160,674	81,115	79,559	-145	-109	-36	2.20	1,549
厚木市	105,531	223,706	115,240	108,466	-107	-157	50	2.12	2,384
大和市	116,255	243,626	121,252	122,374	53	-93	146	2.10	8,993
伊勢原市	47,468	101,489	51,423	50,066	119	-63	182	2.14	1,827
海老名市	62,382	140,504	70,528	69,976	458	-57	515	2.25	5,284
座間市	62,339	131,863	65,439	66,424	-12	-71	59	2.12	7,505
南足柄市	16,665	39,517	19,289	20,228	-87	-36	-51	2.37	512
綾瀬市	35,734	82,767	41,794	40,973	-132	-56	-76	2.32	3,738
三浦郡葉山町	13,052	30,898	14,473	16,425	-79	-43	-36	2.37	1,813
高座郡寒川町	20,679	48,552	24,608	23,944	14	-27	41	2.35	3,640
中郡	24,720	57,763	27,889	29,874	-90	-70	-20	2.34	2,200
大磯町	12,960	30,952	15,063	15,889	-28	-42	14	2.39	1,802
二宮町	11,760	26,811	12,826	13,985	-62	-28	-34	2.28	2,953
足柄上郡	26,470	64,446	31,642	32,804	-57	-47	-10	2.43	212
中井町	3,453	8,912	4,449	4,463	-6	-7	1	2.58	446
大井町	7,135	17,306	8,452	8,854	2	-12	14	2.43	1,203
松田町	4,527	10,277	5,088	5,189	5	-10	15	2.27	272
山北町	3,951	9,154	4,542	4,612	-29	-10	-19	2.32	41
開成町	7,404	18,797	9,111	9,686	-29	-8	-21	2.54	2,870
足柄下郡	20,033	39,276	18,395	20,881	-154	-64	-90	1.96	279
箱根町	6,433	10,866	5,226	5,640	6	-18	24	1.69	117
真鶴町	2,890	6,228	2,889	3,339	-39	-9	-30	2.16	883
湯河原町	10,710	22,182	10,280	11,902	-121	-37	-84	2.07	541
愛甲郡	18,904	42,115	22,042	20,073	-47	-38	-9	2.23	399
愛川町	17,771	39,229	20,559	18,670	-26	-36	10	2.21	1,144
清川村	1,133	2,886	1,483	1,403	-21	-2	-19	2.55	41

神奈川県人口統計調査結果「神奈川県の人口と世帯」

(注1) この調査は、令和2年国勢調査結果(確定値)を基礎として、これに毎月の住民基本台帳法及び戸籍法の定めによる月間届出数を加減し、毎月1日現在の県内市区町村別人口及び世帯数を推計したものです。

(注2) 人口密度は、令和5年12月21日公表の国土交通省国土地理院「全国都道府県市区町村別面積調(令和5年10月1日現在)」の数値に基づき算定したものです。

## 令和6年3月中の自然増減及び社会増減(市区町村別)

市区町村名	自然増減		社会増減							
	出生	死亡	転入				転出			
			総数	県外	県内	その他	総数	県外	県内	その他
人	人	人	人	人	人	人	人	人	人	人
<b>県計</b>	3,915	8,671	78,800	52,582	24,869	1,349	70,590	43,291	26,289	1,010
市部計	3,830	8,297	77,056	51,694	24,055	1,307	68,722	42,359	25,383	980
郡部計	85	374	1,744	888	814	42	1,868	932	906	30
<b>横浜市</b>	1,629	3,302	34,074	22,426	10,914	734	29,727	17,880	11,402	445
鶴見区	146	219	3,360	2,549	768	43	2,337	1,432	858	47
神奈川区	110	183	3,154	2,284	799	71	2,338	1,360	932	46
西区	54	84	1,479	1,046	405	28	1,227	725	485	17
中区	51	149	1,830	1,198	593	39	1,621	924	616	81
南区	74	194	2,512	1,604	859	49	1,672	900	730	42
港南区	87	225	1,398	820	537	41	1,370	803	553	14
保土ヶ谷区	89	198	1,806	1,111	652	43	1,551	847	682	22
旭区	78	277	1,531	815	682	34	1,283	708	550	25
磯子区	82	152	1,291	749	509	33	1,297	717	573	7
金沢区	58	197	1,389	874	486	29	1,398	878	516	4
港北区	203	243	4,199	3,006	1,123	70	3,189	2,064	1,092	33
緑区	78	161	1,451	892	525	34	1,385	899	478	8
青葉区	117	211	2,723	1,966	688	69	2,844	2,029	783	32
都筑区	93	139	1,803	1,179	562	62	2,081	1,315	753	13
戸塚区	130	248	1,843	1,142	659	42	1,858	1,132	698	28
栄区	54	123	738	380	344	14	728	398	324	6
泉区	82	161	869	456	395	18	849	423	413	13
瀬谷区	43	138	698	355	328	15	699	326	366	7
<b>川崎市</b>	804	1,213	17,844	13,527	4,217	100	14,229	9,664	4,428	137
川崎区	97	233	2,586	2,007	563	16	1,942	1,272	634	36
幸区	96	168	2,183	1,437	733	13	1,431	942	479	10
中原区	172	150	3,622	2,862	739	21	3,145	2,106	1,020	19
高津区	115	175	2,595	1,975	600	20	2,231	1,437	771	23
宮前区	130	172	2,251	1,624	610	17	2,009	1,385	599	25
多摩区	125	172	2,945	2,349	589	7	2,027	1,438	576	13
麻生区	69	143	1,662	1,273	383	6	1,444	1,084	349	11
<b>相模原市</b>	285	697	5,068	3,337	1,669	62	5,006	3,117	1,764	125
緑区	47	179	1,061	773	280	8	1,108	716	371	21
中央区	118	236	1,833	1,182	633	18	1,757	1,113	588	56
南区	120	282	2,174	1,382	756	36	2,141	1,288	805	48

市区町村名	自然増減		社会増減							
	出生	死亡	転入				転出			
			総数	県外	県内	その他	総数	県外	県内	その他
人	人	人	人	人	人	人	人	人	人	人
横須賀市	115	486	2,056	1,404	573	79	3,194	2,400	792	2
平塚市	98	301	1,677	992	602	83	1,430	843	569	18
鎌倉市	53	181	1,207	817	383	7	1,078	699	368	11
藤沢市	181	383	3,072	2,029	1,008	35	2,903	1,719	1,163	21
小田原市	61	246	1,279	788	487	4	1,184	611	572	1
茅ヶ崎市	98	220	1,452	890	557	5	1,362	798	558	6
逗子市	18	82	316	192	124	0	345	197	146	2
三浦市	12	68	143	62	81	0	185	78	104	3
秦野市	45	154	1,065	704	358	3	1,101	594	503	4
厚木市	74	231	1,803	1,208	565	30	1,753	1,019	698	36
大和市	144	237	1,974	1,081	759	134	1,828	958	771	99
伊勢原市	47	110	951	690	253	8	769	452	297	20
海老名市	75	132	1,454	677	774	3	939	505	428	6
座間市	53	124	922	534	386	2	863	468	377	18
南足柄市	7	43	191	85	104	2	242	120	122	0
綾瀬市	31	87	508	251	241	16	584	237	321	26
三浦郡葉山町	5	48	151	89	60	2	187	101	86	0
高座郡寒川町	25	52	289	106	181	2	248	118	128	2
中郡	10	80	300	138	160	2	320	144	175	1
大磯町	4	46	179	72	105	2	165	88	77	0
二宮町	6	34	121	66	55	0	155	56	98	1
足柄上郡	21	68	414	172	237	5	424	217	204	3
中井町	2	9	37	15	22	0	36	21	14	1
大井町	8	20	114	42	70	2	100	53	46	1
松田町	2	12	130	76	54	0	115	58	56	1
山北町	1	11	30	13	17	0	49	23	26	0
開成町	8	16	103	26	74	3	124	62	62	0
足柄下郡	7	71	324	224	72	28	414	235	161	18
箱根町	2	20	182	132	24	26	158	93	51	14
真鶴町	1	10	11	7	4	0	41	15	26	0
湯河原町	4	41	131	85	44	2	215	127	84	4
愛甲郡	17	55	266	159	104	3	275	117	152	6
愛川町	17	53	253	155	95	3	243	102	135	6
清川村	0	2	13	4	9	0	32	15	17	0

神奈川県人口統計調査結果「神奈川県の人口と世帯」

(注1) 転入・転出者数は、県内市区町村間の移動を含みます。

(注2) 転入及び転出欄のその他は、住民基本台帳法施行令の規定により、職権で住民票へ記載された者又は住民票から削除された者の数です。

## 令和6年3月中の人口異動等（市町村別）

市町村名	人口増減	自然増減	出生		死亡	社会増減		対前月増減率	女性100人に対する男性の数	人口総数に対する割合
			出生	死亡		転入	転出			
	人	人	人	人	人	人	人	%		%
県計	3,454	-4,756	3,915	8,671	8,210	78,800	70,590	0.04	98.2	100.0
市部計	3,867	-4,467	3,830	8,297	8,334	77,056	68,722	0.04	98.3	96.9
郡部計	-413	-289	85	374	-124	1,744	1,868	-0.15	96.6	3.1
横浜市	2,674	-1,673	1,629	3,302	4,347	34,074	29,727	0.07	97.2	40.9
川崎市	3,206	-409	804	1,213	3,615	17,844	14,229	0.21	101.3	16.8
相模原市	-350	-412	285	697	62	5,068	5,006	-0.05	99.1	7.8
横須賀市	-1,509	-371	115	486	-1,138	2,056	3,194	-0.40	98.6	4.0
平塚市	44	-203	98	301	247	1,677	1,430	0.02	99.6	2.8
鎌倉市	1	-128	53	181	129	1,207	1,078	0.00	88.4	1.9
藤沢市	-33	-202	181	383	169	3,072	2,903	-0.01	97.3	4.8
小田原市	-90	-185	61	246	95	1,279	1,184	-0.05	93.3	2.0
茅ヶ崎市	-32	-122	98	220	90	1,452	1,362	-0.01	93.9	2.7
逗子市	-93	-64	18	82	-29	316	345	-0.17	87.5	0.6
三浦市	-98	-56	12	68	-42	143	185	-0.25	91.5	0.4
秦野市	-145	-109	45	154	-36	1,065	1,101	-0.09	102.0	1.7
厚木市	-107	-157	74	231	50	1,803	1,753	-0.05	106.2	2.4
大和市	53	-93	144	237	146	1,974	1,828	0.02	99.1	2.6
伊勢原市	119	-63	47	110	182	951	769	0.12	102.7	1.1
海老名市	458	-57	75	132	515	1,454	939	0.33	100.8	1.5
座間市	-12	-71	53	124	59	922	863	-0.01	98.5	1.4
南足柄市	-87	-36	7	43	-51	191	242	-0.22	95.4	0.4
綾瀬市	-132	-56	31	87	-76	508	584	-0.16	102.0	0.9
葉山町	-79	-43	5	48	-36	151	187	-0.26	88.1	0.3
寒川町	14	-27	25	52	41	289	248	0.03	102.8	0.5
大磯町	-28	-42	4	46	14	179	165	-0.09	94.8	0.3
二宮町	-62	-28	6	34	-34	121	155	-0.23	91.7	0.3
中井町	-6	-7	2	9	1	37	36	-0.07	99.7	0.1
大井町	2	-12	8	20	14	114	100	0.01	95.5	0.2
松田町	5	-10	2	12	15	130	115	0.05	98.1	0.1
山北町	-29	-10	1	11	-19	30	49	-0.32	98.5	0.1
開成町	-29	-8	8	16	-21	103	124	-0.15	94.1	0.2
箱根町	6	-18	2	20	24	182	158	0.06	92.7	0.1
真鶴町	-39	-9	1	10	-30	11	41	-0.62	86.5	0.1
湯河原町	-121	-37	4	41	-84	131	215	-0.54	86.4	0.2
愛川町	-26	-36	17	53	10	253	243	-0.07	110.1	0.4
清川村	-21	-2	0	2	-19	13	32	-0.72	105.7	0.0

神奈川県人口統計調査結果「神奈川県の人口と世帯」

（注）転入・転出者数は、県内市区町村間の移動を含みます。

ウェブサイトは、【 <https://www.pref.kanagawa.jp/docs/x6z/tc30/jinko/jimkotosetai.html> 】ですのでご覧ください。



神奈川県

統計センター 人口・社会統計課

横浜市神奈川区鶴屋町2-24-2 〒221-0835 電話(045)313-7211

# 対前月・前年同月状況

## (令和6年4月1日現在)

### 人口

	令和6年4月1日現在	前月1日現在	対前月人口増減	対前月増減率	前年同月1日現在	対前年同月人口増減	対前年同月増減率
	人	人	人	%	人	人	%
総数	9,218,071	9,214,617	3,454	0.04	9,222,108	-4,037	-0.04
男	4,567,488	4,566,239	1,249	0.03	4,570,806	-3,318	-0.07
女	4,650,583	4,648,378	2,205	0.05	4,651,302	-719	-0.02

### 世帯数

	令和6年4月1日現在	前月1日現在	対前月世帯増減	対前月増減率	前年同月1日現在	対前年同月世帯増減	対前年同月増減率
	世帯	世帯	世帯	%	世帯	世帯	%
世帯数	4,374,227	4,354,948	19,279	0.44	4,329,691	44,536	1.03

### 人口密度

	(人/km <sup>2</sup> )		
	県計	市部	郡部
R6.4.1	3,815	4,936	467
R6.3.1	3,813	4,934	468
R5.4.1	3,817	4,938	470

### 性比

	(女性100人に対する男性の数)		
	県計	市部	郡部
R6.4.1	98.2	98.3	96.6
R6.3.1	98.2	98.3	96.6
R5.4.1	98.3	98.3	96.7

### 1世帯当たり人員

	(人)		
	県計	市部	郡部
R6.4.1	2.11	2.10	2.29
R6.3.1	2.12	2.11	2.29
R5.4.1	2.13	2.12	2.31

### 令和6年3月中の市区町村別人口増減(対前月)状況

増加数				増加率				減少数				減少率			
順位	増加数			順位	増加率			順位	減少数			順位	減少率		
	人				%				人				%		
1	港北区	970		1	幸区	0.39		1	横須賀市	1,509		1	清川村	0.72	
2	鶴見区	950		2	多摩区	0.39		2	都筑区	324		2	真鶴町	0.62	
3	多摩区	871		3	横浜市南区	0.36		3	青葉区	215		3	湯河原町	0.54	
4	神奈川区	743		4	海老名市	0.33		4	相模原市緑区	179		4	横須賀市	0.40	
5	横浜市南区	720		5	鶴見区	0.32		5	金沢区	148		5	山北町	0.32	

(減少市区町村数：34 / 58市区町村)

※58市区町村は、指定都市の横浜市18区、川崎市7区、相模原市3区の計28区と指定都市以外の30市町村です。

人口統計データ一覧表(降順)

令和6年4月1日現在

市区町村名	人口	市区町村名	人口増減	市区町村名	人口増減率	市区町村名	人口密度	市区町村名	性比
県計	9,218,071	県計	3,454	県計	0.04	県計	3,815	県計	98.2
市部計	8,935,021	市部計	3,867	市部計	0.04	市部計	4,936	市部計	98.3
郡部計	283,050	郡部計	-413	郡部計	-0.15	郡部計	467	郡部計	96.6
<b>横浜市</b>	<b>3,767,635</b>	<b>川崎市</b>	<b>3,206</b>	幸区	0.39	中原区	18,112	川崎区	116.7
<b>川崎市</b>	<b>1,548,254</b>	<b>横浜市</b>	<b>2,674</b>	多摩区	0.39	幸区	17,302	愛川町	110.1
<b>相模原市</b>	<b>723,435</b>	港北区	970	南区(浜)	0.36	南区(浜)	15,755	<b>愛甲郡</b>	<b>109.8</b>
藤沢市	443,523	鶴見区	950	海老名市	0.33	西区	15,147	鶴見区	106.6
横須賀市	371,930	多摩区	871	鶴見区	0.32	高津区	14,386	厚木市	106.2
港北区	364,075	神奈川区	743	神奈川区	0.30	宮前区	12,628	清川村	105.7
青葉区	308,304	南区(浜)	720	港北区	0.27	港北区	11,595	多摩区	103.7
鶴見区	296,286	幸区	680	川崎区	0.22	多摩区	11,025	神奈川区	103.7
南区(相)	282,553	川崎区	508	西区	0.21	<b>川崎市</b>	<b>10,830</b>	中区	102.9
戸塚区	282,432	中原区	499	<b>川崎市</b>	<b>0.21</b>	港南区	10,701	高座郡寒川町	102.8
中央区	273,903	海老名市	458	中原区	0.19	神奈川区	10,550	伊勢原市	102.7
中原区	266,966	高津区	304	高津区	0.13	保土ヶ谷区	9,370	西区	102.5
平塚市	258,166	西区	222	伊勢原市	0.12	大和市	8,993	幸区	102.2
神奈川区	250,351	宮前区	200	宮前区	0.09	鶴見区	8,919	中原区	102.1
茅ヶ崎市	245,437	保土ヶ谷区	146	麻生区	0.08	青葉区	8,754	綾瀬市	102.0
大和市	243,626	麻生区	144	中区	0.07	磯子区	8,645	秦野市	102.0
旭区	241,091	伊勢原市	119	保土ヶ谷区	0.07	<b>横浜市</b>	<b>8,602</b>	<b>川崎市</b>	<b>101.3</b>
高津区	235,353	中区	111	<b>横浜市</b>	<b>0.07</b>	戸塚区	7,891	緑区(相)	100.8
宮前区	235,012	大和市	53	箱根町	0.06	麻生区	7,767	海老名市	100.8
川崎区	231,126	旭区	49	松田町	0.05	都筑区	7,705	中井町	99.7
多摩区	226,020	平塚市	44	高座郡寒川町	0.03	座間市	7,505	中央区	99.6
厚木市	223,706	高座郡寒川町	14	大和市	0.02	中央区	7,429	平塚市	99.6
都筑区	214,752	箱根町	6	旭区	0.02	南区(相)	7,414	南区(浜)	99.5
港南区	212,959	松田町	5	平塚市	0.02	旭区	7,366	港北区	99.3
保土ヶ谷区	205,494	大井町	2	大井町	0.01	緑区(浜)	7,160	<b>相模原市</b>	<b>99.1</b>
南区(浜)	199,296	鎌倉市	1	鎌倉市	0.00	瀬谷区	7,064	大和市	99.1
金沢区	194,028	中井町	-6	藤沢市	-0.01	中区	7,001	横須賀市	98.6
小田原市	185,986	座間市	-12	座間市	-0.01	茅ヶ崎市	6,875	座間市	98.5
緑区(浜)	182,654	緑区(浜)	-17	緑区(浜)	-0.01	栄区	6,514	山北町	98.5
麻生区	180,584	清川村	-21	茅ヶ崎市	-0.01	泉区	6,388	高津区	98.1
幸区	173,193	愛川町	-26	中央区	-0.02	藤沢市	6,376	松田町	98.1
鎌倉市	170,919	大磯町	-28	泉区	-0.04	金沢区	6,267	南区(相)	97.7
緑区(相)	166,979	山北町	-29	南区(相)	-0.05	川崎区	5,853	藤沢市	97.3
磯子区	164,679	開成町	-29	磯子区	-0.05	海老名市	5,284	<b>横浜市</b>	<b>97.2</b>
秦野市	160,674	茅ヶ崎市	-32	戸塚区	-0.05	鎌倉市	4,310	磯子区	96.6
中区	152,192	藤沢市	-33	厚木市	-0.05	平塚市	3,807	<b>足柄上郡</b>	<b>96.5</b>
泉区	150,625	真鶴町	-39	<b>相模原市</b>	<b>-0.05</b>	綾瀬市	3,738	緑区(浜)	96.3
海老名市	140,504	中央区	-42	小田原市	-0.05	横須賀市	3,689	保土ヶ谷区	96.0
座間市	131,863	<b>愛甲郡</b>	<b>-47</b>	栄区	-0.05	高座郡寒川町	3,640	大井町	95.5
瀬谷区	121,288	<b>足柄上郡</b>	<b>-57</b>	港南区	-0.05	逗子市	3,227	都筑区	95.4
栄区	120,648	栄区	-59	愛川町	-0.07	二宮町	2,953	南足柄市	95.4
西区	106,481	泉区	-59	中井町	-0.07	開成町	2,870	戸塚区	94.8
伊勢原市	101,489	二宮町	-62	青葉区	-0.07	厚木市	2,384	大磯町	94.8
綾瀬市	82,767	磯子区	-76	金沢区	-0.08	<b>中郡</b>	<b>2,200</b>	港南区	94.2
<b>足柄上郡</b>	<b>64,446</b>	三浦郡葉山町	-79	瀬谷区	-0.08	<b>相模原市</b>	<b>2,199</b>	開成町	94.1
<b>中郡</b>	<b>57,763</b>	南足柄市	-87	<b>足柄上郡</b>	<b>-0.09</b>	伊勢原市	1,827	金沢区	94.0
逗子市	55,771	小田原市	-90	秦野市	-0.09	三浦郡葉山町	1,813	栄区	93.9
高座郡寒川町	48,552	<b>中郡</b>	<b>-90</b>	大磯町	-0.09	大磯町	1,802	茅ヶ崎市	93.9
<b>愛甲郡</b>	<b>42,115</b>	逗子市	-93	緑区(相)	-0.11	小田原市	1,637	泉区	93.4
三浦市	39,819	瀬谷区	-96	<b>愛甲郡</b>	<b>-0.11</b>	秦野市	1,549	宮前区	93.4
南足柄市	39,517	三浦市	-98	都筑区	-0.15	三浦市	1,242	<b>中郡</b>	<b>93.4</b>
<b>足柄下郡</b>	<b>39,276</b>	厚木市	-107	開成町	-0.15	大井町	1,203	小田原市	93.3
愛川町	39,229	港南区	-110	<b>中郡</b>	<b>-0.16</b>	愛川町	1,144	麻生区	93.1
大磯町	30,952	湯河原町	-121	綾瀬市	-0.16	真鶴町	883	瀬谷区	93.1
三浦郡葉山町	30,898	南区(相)	-129	逗子市	-0.17	緑区(相)	658	青葉区	92.9
二宮町	26,811	綾瀬市	-132	南足柄市	-0.22	湯河原町	541	箱根町	92.7
湯河原町	22,182	戸塚区	-133	二宮町	-0.23	南足柄市	512	旭区	92.5
開成町	18,797	秦野市	-145	三浦市	-0.25	中井町	446	二宮町	91.7
大井町	17,306	金沢区	-148	三浦郡葉山町	-0.26	<b>愛甲郡</b>	<b>399</b>	三浦市	91.5
箱根町	10,866	<b>足柄下郡</b>	<b>-154</b>	山北町	-0.32	<b>足柄下郡</b>	<b>279</b>	鎌倉市	88.4
松田町	10,277	緑区(相)	-179	<b>足柄下郡</b>	<b>-0.39</b>	松田町	272	三浦郡葉山町	88.1
山北町	9,154	青葉区	-215	横須賀市	-0.40	<b>足柄上郡</b>	<b>212</b>	<b>足柄下郡</b>	<b>88.1</b>
中井町	8,912	都筑区	-324	湯河原町	-0.54	箱根町	117	逗子市	87.5
真鶴町	6,228	<b>相模原市</b>	<b>-350</b>	真鶴町	-0.62	山北町	41	真鶴町	86.5
清川村	2,886	横須賀市	-1,509	清川村	-0.72	清川村	41	湯河原町	86.4

※(浜)は横浜市、(相)は相模原市を指します。



令和6年4月1日現在

市区町村名	1世帯当 たり人員	市区町村名	世帯数
県計	2.11	県計	4,374,227
市部計	2.10	市部計	4,250,369
郡部計	2.29	郡部計	123,858
中井町	2.58	横浜市	1,807,344
清川村	2.55	川崎市	779,004
開成町	2.54	相模原市	346,325
足柄上郡	2.43	藤沢市	202,771
大井町	2.43	港北区	182,461
都筑区	2.42	横須賀市	165,975
大磯町	2.39	鶴見区	149,698
南足柄市	2.37	中原区	140,786
三浦郡葉山町	2.37	南区(相)	138,629
高座郡寒川町	2.35	青葉区	136,108
中郡	2.34	神奈川区	134,855
泉区	2.34	中央区	130,578
三浦市	2.33	川崎区	127,060
山北町	2.32	戸塚区	125,632
綾瀬市	2.32	多摩区	120,203
二宮町	2.28	高津区	118,453
茅ヶ崎市	2.28	平塚市	117,422
松田町	2.27	大和市	116,255
青葉区	2.27	南区(浜)	108,762
海老名市	2.25	旭区	108,682
戸塚区	2.25	茅ヶ崎市	107,780
横須賀市	2.24	宮前区	106,741
瀬谷区	2.24	厚木市	105,531
緑区(浜)	2.23	保土ヶ谷区	101,327
愛甲郡	2.23	港南区	97,588
逗子市	2.22	金沢区	90,690
旭区	2.22	都筑区	88,679
鎌倉市	2.21	中区	88,158
栄区	2.21	小田原市	85,037
愛川町	2.21	幸区	83,371
宮前区	2.20	麻生区	82,390
秦野市	2.20	緑区(浜)	81,974
平塚市	2.20	磯子区	80,005
麻生区	2.19	鎌倉市	77,184
藤沢市	2.19	緑区(相)	77,118
小田原市	2.19	秦野市	72,991
港南区	2.18	泉区	64,470
緑区(相)	2.17	海老名市	62,382
真鶴町	2.16	座間市	62,339
金沢区	2.14	西区	59,502
伊勢原市	2.14	栄区	54,536
厚木市	2.12	瀬谷区	54,217
座間市	2.12	伊勢原市	47,468
中央区	2.10	綾瀬市	35,734
大和市	2.10	足柄上郡	26,470
相模原市	2.09	逗子市	25,093
横浜市	2.08	中郡	24,720
幸区	2.08	高座郡寒川町	20,679
湯河原町	2.07	足柄下郡	20,033
磯子区	2.06	愛甲郡	18,904
南区(相)	2.04	愛川町	17,771
保土ヶ谷区	2.03	三浦市	17,069
港北区	2.00	南足柄市	16,665
川崎市	1.99	三浦郡葉山町	13,052
高津区	1.99	大磯町	12,960
鶴見区	1.98	二宮町	11,760
足柄下郡	1.96	湯河原町	10,710
中原区	1.90	開成町	7,404
多摩区	1.88	大井町	7,135
神奈川区	1.86	箱根町	6,433
南区(浜)	1.83	松田町	4,527
川崎区	1.82	山北町	3,951
西区	1.79	中井町	3,453
中区	1.73	真鶴町	2,890
箱根町	1.69	清川村	1,133

参考

市区町村名	面積	市区町村名	転入世帯
県計	2416.32	県計	60,045
※市部計	1810.02	市部計	58,808
※郡部計	606.31	郡部計	1,237
横浜市	438.01	横浜市	25,337
鶴見区	33.22	鶴見区	2,792
神奈川区	23.73	神奈川区	2,636
西区	7.03	西区	1,221
中区	21.74	中区	1,492
南区(浜)	12.65	南区(浜)	2,116
港南区	19.90	港南区	969
保土ヶ谷区	21.93	保土ヶ谷区	1,401
旭区	32.73	旭区	1,078
磯子区	19.05	磯子区	895
金沢区	30.96	金沢区	983
港北区	31.40	港北区	3,171
緑区(浜)	25.51	緑区(浜)	996
青葉区	35.22	青葉区	1,716
都筑区	27.87	都筑区	1,058
戸塚区	35.79	戸塚区	1,316
栄区	18.52	栄区	492
泉区	23.58	泉区	568
瀬谷区	17.17	瀬谷区	437
川崎市	142.96	川崎市	14,333
川崎区	39.49	川崎区	2,275
幸区	10.01	幸区	1,603
中原区	14.74	中原区	3,057
高津区	16.36	高津区	2,074
宮前区	18.61	宮前区	1,546
多摩区	20.50	多摩区	2,547
麻生区	23.25	麻生区	1,231
相模原市	328.91	相模原市	4,630
緑区(相)	253.93	緑区(相)	996
中央区	36.87	中央区	1,718
南区(相)	38.11	南区(相)	1,916
横須賀市	100.81	横須賀市	1,524
※平塚市	67.82	平塚市	1,306
鎌倉市	39.66	鎌倉市	871
藤沢市	69.56	藤沢市	2,634
小田原市	113.60	小田原市	941
※茅ヶ崎市	35.70	茅ヶ崎市	1,154
逗子市	17.28	逗子市	224
三浦市	32.05	三浦市	123
秦野市	103.76	秦野市	808
厚木市	93.84	厚木市	585
大和市	27.09	大和市	1,440
伊勢原市	55.56	伊勢原市	775
海老名市	26.59	海老名市	1,017
座間市	17.57	座間市	649
南足柄市	77.12	南足柄市	124
綾瀬市	22.14	綾瀬市	333
三浦郡葉山町	17.04	三浦郡葉山町	84
高座郡寒川町	13.34	高座郡寒川町	173
※中郡	26.25	中郡	177
※大磯町	17.18	大磯町	110
二宮町	9.08	二宮町	67
足柄上郡	303.28	足柄上郡	250
中井町	19.99	中井町	22
大井町	14.38	大井町	57
松田町	37.75	松田町	100
山北町	224.61	山北町	19
開成町	6.55	開成町	52
足柄下郡	140.87	足柄下郡	290
箱根町	92.86	箱根町	172
真鶴町	7.05	真鶴町	7
湯河原町	40.97	湯河原町	111
愛甲郡	105.52	愛甲郡	263
愛川町	34.28	愛川町	256
清川村	71.24	清川村	7

国土地理院「全国都道府県市区町村別面積調」前月中の転入世帯のみで転出世帯は考慮していません。

令和5年10月1日現在の面積

※印は、境界の一部が未定のため参考値