

神奈川県の人口と世帯 令和6年7月1日現在

神奈川県人口統計調査結果(令和2年国勢調査結果に基づく推計)

人口と世帯の概要

	総数	9,228,338 人		人口密度(1km ² 当たり)	3,819 人
	男	4,573,114 人		性比(女性100人に対する男性の数)	98.2
	女	4,655,224 人		1世帯当たり人員	2.10 人
	世帯数	4,393,610 世帯			

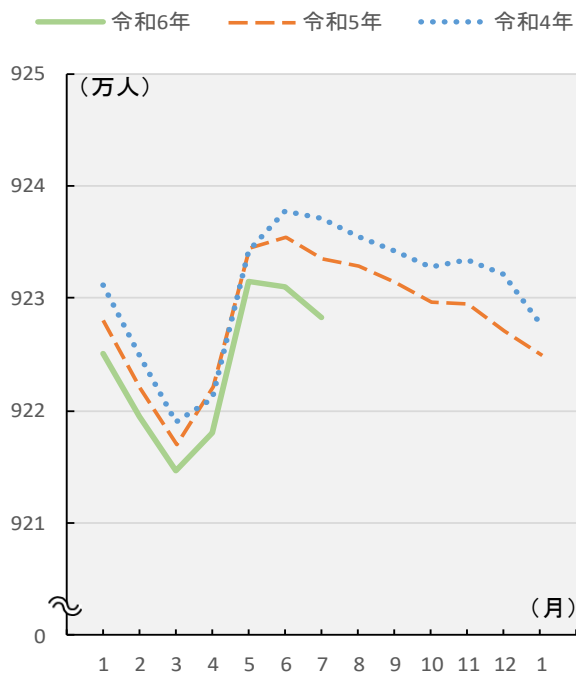
人口増減の動向

(単位:人)

	人口増減	自然増減	出生		社会増減	転入		転出
			出生	死亡		転入	転出	
令和6年6月中(A)	-2,685	-3,023	4,178	7,201	338	34,714	34,376	
令和5年6月中(B)	-1,946	-2,606	4,735	7,341	660	37,098	36,438	
(A) - (B)	-739	-417	-557	-140	-322	-2,384	-2,062	
累計 (令和6年1月~6月中)	3,247	-25,622	25,993	51,615	28,869	283,304	254,435	
前年同期累計	5,644	-23,292	27,133	50,425	28,936	287,782	258,846	

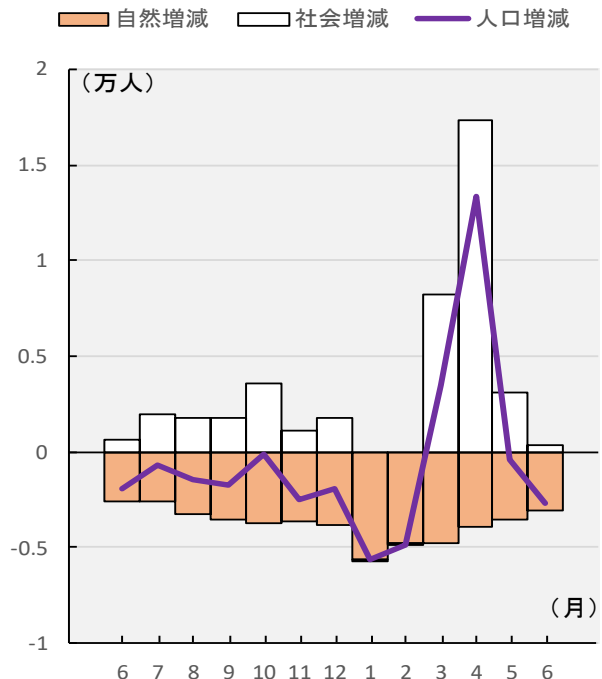
月別人口推移

[各月1日現在]



月別人口増減数

[令和5年6月中~令和6年6月中]



人 口 と 世 帯

令和6年7月1日現在

(令和2年国勢調査確定値を基準とした推計)

市区町村名	世帯数	人 口			前1か月の人口増減の内訳			1世帯当 たり人員	人口密度 (1km ² 当たり)
		総 数	男	女	人口増減	自然増減	社会増減		
	世帯	人	人	人	人	人	人	人	
県計	4,393,610	9,228,338	4,573,114	4,655,224	-2,685	-3,023	338	2.10	3,819
市部計	4,269,287	8,945,500	4,434,166	4,511,334	-2,440	-2,790	350	2.10	4,942
郡部計	124,323	282,838	138,948	143,890	-245	-233	-12	2.28	466
横浜市	1,815,909	3,772,190	1,859,310	1,912,880	-536	-1,129	593	2.08	8,612
鶴見区	150,626	297,119	153,309	143,810	-111	-58	-53	1.97	8,944
神奈川区	135,912	251,371	127,912	123,459	132	-43	175	1.85	10,593
西区	59,929	106,938	54,089	52,849	31	-7	38	1.78	15,212
中区	88,760	152,720	77,520	75,200	-117	-55	-62	1.72	7,025
南区	109,267	199,538	99,523	100,015	-125	-98	-27	1.83	15,774
港南区	97,772	212,671	103,193	109,478	-138	-95	-43	2.18	10,687
保土ヶ谷区	101,840	205,616	100,679	104,937	-90	-99	9	2.02	9,376
旭区	108,962	241,036	115,854	125,182	-41	-132	91	2.21	7,364
磯子区	80,291	164,766	80,988	83,778	-28	-94	66	2.05	8,649
金沢区	91,245	194,185	94,064	100,121	57	-104	161	2.13	6,272
港北区	183,176	364,815	181,820	182,995	55	34	21	1.99	11,618
緑区	82,368	182,975	89,777	93,198	31	-61	92	2.22	7,173
青葉区	136,603	308,271	148,387	159,884	-108	-52	-56	2.26	8,753
都筑区	89,122	215,010	104,937	110,073	-24	-24	0	2.41	7,715
戸塚区	126,109	282,564	137,515	145,049	-37	-38	1	2.24	7,895
栄区	55,000	120,924	58,684	62,240	-56	-62	6	2.20	6,529
泉区	64,540	150,413	72,621	77,792	-4	-81	77	2.33	6,379
瀬谷区	54,387	121,258	58,438	62,820	37	-60	97	2.23	7,062
川崎市	782,945	1,551,320	780,629	770,691	-142	-102	-40	1.98	10,851
川崎区	127,873	231,727	124,798	106,929	53	-107	160	1.81	5,868
幸区	83,742	173,603	87,763	85,840	-2	-2	0	2.07	17,343
中原区	141,418	267,649	135,177	132,472	13	40	-27	1.89	18,158
高津区	118,876	235,714	116,741	118,973	-37	2	-39	1.98	14,408
宮前区	107,067	234,894	113,392	121,502	-128	-9	-119	2.19	12,622
多摩区	121,340	227,212	115,734	111,478	154	10	144	1.87	11,084
麻生区	82,629	180,521	87,024	93,497	-195	-36	-159	2.18	7,764
相模原市	347,660	724,000	360,343	363,657	-98	-245	147	2.08	2,201
緑区	77,385	167,024	83,830	83,194	20	-65	85	2.16	658
中央区	131,063	274,057	136,792	137,265	-27	-98	71	2.09	7,433
南区	139,212	282,919	139,721	143,198	-91	-82	-9	2.03	7,424

令和6年7月1日現在

(令和2年国勢調査確定値を基準とした推計)

市区町村名	世帯数	人 口			前1か月の人口増減の内訳			1世帯当 たり人員	人口密度 (1km ² 当たり)
		総 数	男	女	人口増減	自然増減	社会増減		
	世帯	人	人	人	人	人	人	人	
横須賀市	166,292	372,650	185,563	187,087	-1,001	-238	-763	2.24	3,697
平塚市	118,022	258,478	128,982	129,496	-67	-123	56	2.19	3,811
鎌倉市	77,291	170,721	80,090	90,631	-146	-110	-36	2.21	4,305
藤沢市	203,747	444,046	218,967	225,079	-99	-185	86	2.18	6,384
小田原市	85,454	186,040	89,860	96,180	-21	-120	99	2.18	1,638
茅ヶ崎市	108,065	245,523	118,913	126,610	2	-44	46	2.27	6,877
逗子市	25,113	55,637	25,937	29,700	-31	-40	9	2.22	3,220
三浦市	17,071	39,647	18,946	20,701	-49	-55	6	2.32	1,237
秦野市	73,401	160,796	81,205	79,591	-53	-90	37	2.19	1,550
厚木市	105,991	223,825	115,289	108,536	-55	-83	28	2.11	2,385
大和市	116,771	243,990	121,392	122,598	6	-54	60	2.09	9,007
伊勢原市	47,597	101,437	51,380	50,057	-14	-37	23	2.13	1,826
海老名市	62,853	141,133	70,872	70,261	-90	-23	-67	2.25	5,308
座間市	62,498	131,831	65,373	66,458	13	-45	58	2.11	7,503
南足柄市	16,685	39,454	19,268	20,186	-19	-23	4	2.36	512
綾瀬市	35,922	82,782	41,847	40,935	-40	-44	4	2.30	3,739
三浦郡葉山町	13,071	30,825	14,437	16,388	-45	-22	-23	2.36	1,809
高座郡寒川町	20,737	48,557	24,605	23,952	-11	-16	5	2.34	3,640
中郡	24,774	57,636	27,850	29,786	-56	-74	18	2.33	2,196
大磯町	12,983	30,856	15,025	15,831	-38	-45	7	2.38	1,796
二宮町	11,791	26,780	12,825	13,955	-18	-29	11	2.27	2,949
足柄上郡	26,561	64,367	31,601	32,766	-30	-38	8	2.42	212
中井町	3,483	8,936	4,466	4,470	9	-3	12	2.57	447
大井町	7,170	17,305	8,448	8,857	6	-7	13	2.41	1,203
松田町	4,531	10,264	5,091	5,173	-13	-7	-6	2.27	272
山北町	3,955	9,112	4,523	4,589	-15	-12	-3	2.30	41
開成町	7,422	18,750	9,073	9,677	-17	-9	-8	2.53	2,863
足柄下郡	20,199	39,346	18,407	20,939	-53	-52	-1	1.95	279
箱根町	6,540	10,945	5,267	5,678	-43	-14	-29	1.67	118
真鶴町	2,912	6,228	2,884	3,344	-15	-16	1	2.14	883
湯河原町	10,747	22,173	10,256	11,917	5	-22	27	2.06	541
愛甲郡	18,981	42,107	22,048	20,059	-50	-31	-19	2.22	399
愛川町	17,842	39,218	20,564	18,654	-57	-29	-28	2.20	1,144
清川村	1,139	2,889	1,484	1,405	7	-2	9	2.54	41

神奈川県人口統計調査結果「神奈川県の人口と世帯」

(注1) この調査は、令和2年国勢調査結果(確定値)を基礎として、これに毎月の住民基本台帳法及び戸籍法の定めによる月間届出数を加減し、毎月1日現在の県内市区町村別人口及び世帯数を推計したものです。

(注2) 人口密度は、令和5年12月21日公表の国土交通省国土地理院「全国都道府県市区町村別面積調(令和5年10月1日現在)」の数値に基づき算定したものです。

令和6年6月中の自然増減及び社会増減(市区町村別)

市区町村名	自然増減		社会増減							
	出生	死亡	転入				転出			
			総数	県外	県内	その他	総数	県外	県内	その他
人	人	人	人	人	人	人	人	人	人	人
県計	4,178	7,201	34,714	18,252	15,593	869	34,376	17,924	15,692	760
市部計	4,093	6,883	33,745	17,812	15,125	808	33,395	17,495	15,191	709
郡部計	85	318	969	440	468	61	981	429	501	51
横浜市	1,726	2,855	15,578	7,712	7,475	391	14,985	7,287	7,375	323
鶴見区	154	212	1,382	834	506	42	1,435	785	614	36
神奈川区	127	170	1,373	687	650	36	1,198	627	538	33
西区	55	62	660	365	280	15	622	291	307	24
中区	67	122	1,001	562	388	51	1,063	536	479	48
南区	81	179	988	427	527	34	1,015	390	582	43
港南区	86	181	632	232	383	17	675	286	383	6
保土ヶ谷区	76	175	823	351	451	21	814	352	443	19
旭区	99	231	771	300	452	19	680	277	395	8
磯子区	51	145	685	278	402	5	619	264	335	20
金沢区	62	166	761	465	285	11	600	263	326	11
港北区	238	204	1,670	953	693	24	1,649	924	711	14
緑区	84	145	708	323	360	25	616	308	299	9
青葉区	128	180	1,149	671	451	27	1,205	725	470	10
都筑区	97	121	860	434	403	23	860	442	408	10
戸塚区	150	188	810	360	436	14	809	409	392	8
栄区	49	111	354	130	221	3	348	143	199	6
泉区	64	145	489	173	297	19	412	145	255	12
瀬谷区	58	118	462	167	290	5	365	120	239	6
川崎市	847	949	7,098	4,464	2,579	55	7,138	4,388	2,633	117
川崎区	91	198	1,276	833	431	12	1,116	724	364	28
幸区	121	123	755	414	338	3	755	426	315	14
中原区	163	123	1,377	879	481	17	1,404	863	514	27
高津区	126	124	1,103	682	413	8	1,142	663	467	12
宮前区	120	129	781	430	341	10	900	497	388	15
多摩区	146	136	1,218	835	381	2	1,074	713	353	8
麻生区	80	116	588	391	194	3	747	502	232	13
相模原市	306	551	2,432	1,297	1,092	43	2,285	1,266	959	60
緑区	68	133	529	319	204	6	444	269	169	6
中央区	105	203	937	472	446	19	866	457	385	24
南区	133	215	966	506	442	18	975	540	405	30

市区町村名	自然増減		社会増減							
	出生	死亡	転入				転出			
			総数	県外	県内	その他	総数	県外	県内	その他
人	人	人	人	人	人	人	人	人	人	人
横須賀市	114	352	806	439	296	71	1,569	1,126	433	10
平塚市	100	223	698	317	335	46	642	327	305	10
鎌倉市	53	163	482	269	210	3	518	286	230	2
藤沢市	218	403	1,429	762	650	17	1,343	626	685	32
小田原市	73	193	562	355	205	2	463	240	223	0
茅ヶ崎市	123	167	640	317	319	4	594	265	328	1
逗子市	18	58	173	100	72	1	164	92	71	1
三浦市	14	69	82	44	37	1	76	35	40	1
秦野市	55	145	410	217	191	2	373	200	169	4
厚木市	86	169	829	421	359	49	801	370	388	43
大和市	141	195	869	312	484	73	809	318	422	69
伊勢原市	41	78	357	176	173	8	334	134	194	6
海老名市	87	110	422	205	208	9	489	200	277	12
座間市	48	93	462	222	234	6	404	178	220	6
南足柄市	17	40	99	43	54	2	95	40	54	1
綾瀬市	26	70	317	140	152	25	313	117	185	11
三浦郡葉山町	9	31	73	40	32	1	96	33	61	2
高座郡寒川町	21	37	170	57	110	3	165	61	102	2
中郡	10	84	153	68	85	0	135	51	81	3
大磯町	3	48	83	37	46	0	76	34	40	2
二宮町	7	36	70	31	39	0	59	17	41	1
足柄上郡	26	64	215	95	119	1	207	112	92	3
中井町	2	5	29	10	18	1	17	8	8	1
大井町	9	16	52	17	35	0	39	11	26	2
松田町	2	9	67	43	24	0	73	60	13	0
山北町	3	15	13	7	6	0	16	5	11	0
開成町	10	19	54	18	36	0	62	28	34	0
足柄下郡	6	58	218	118	52	48	219	106	81	32
箱根町	1	15	101	47	8	46	130	59	40	31
真鶴町	0	16	14	12	2	0	13	5	8	0
湯河原町	5	27	103	59	42	2	76	42	33	1
愛甲郡	13	44	140	62	70	8	159	66	84	9
愛川町	12	41	124	59	57	8	152	64	79	9
清川村	1	3	16	3	13	0	7	2	5	0

神奈川県人口統計調査結果「神奈川県の人口と世帯」

(注1) 転入・転出者数は、県内市区町村間の移動を含みます。

(注2) 転入及び転出欄のその他は、住民基本台帳法施行令の規定により、職権で住民票へ記載された者又は住民票から削除された者の数です。

令和6年6月中の人口異動等（市町村別）

市町村名	人口増減	自然増減	出生・死亡		社会増減		対前月増減率	女性100人に対する男性の数	人口総数に対する割合	
			出生	死亡	転入	転出				
	人	人	人	人	人	人	人	%	%	
県計	-2,685	-3,023	4,178	7,201	338	34,714	34,376	-0.03	98.2	100.0
市部計	-2,440	-2,790	4,093	6,883	350	33,745	33,395	-0.03	98.3	96.9
郡部計	-245	-233	85	318	-12	969	981	-0.09	96.6	3.1
横浜市	-536	-1,129	1,726	2,855	593	15,578	14,985	-0.01	97.2	40.9
川崎市	-142	-102	847	949	-40	7,098	7,138	-0.01	101.3	16.8
相模原市	-98	-245	306	551	147	2,432	2,285	-0.01	99.1	7.8
横須賀市	-1,001	-238	114	352	-763	806	1,569	-0.27	99.2	4.0
平塚市	-67	-123	100	223	56	698	642	-0.03	99.6	2.8
鎌倉市	-146	-110	53	163	-36	482	518	-0.09	88.4	1.8
藤沢市	-99	-185	218	403	86	1,429	1,343	-0.02	97.3	4.8
小田原市	-21	-120	73	193	99	562	463	-0.01	93.4	2.0
茅ヶ崎市	2	-44	123	167	46	640	594	0.00	93.9	2.7
逗子市	-31	-40	18	58	9	173	164	-0.06	87.3	0.6
三浦市	-49	-55	14	69	6	82	76	-0.12	91.5	0.4
秦野市	-53	-90	55	145	37	410	373	-0.03	102.0	1.7
厚木市	-55	-83	86	169	28	829	801	-0.02	106.2	2.4
大和市	6	-54	141	195	60	869	809	0.00	99.0	2.6
伊勢原市	-14	-37	41	78	23	357	334	-0.01	102.6	1.1
海老名市	-90	-23	87	110	-67	422	489	-0.06	100.9	1.5
座間市	13	-45	48	93	58	462	404	0.01	98.4	1.4
南足柄市	-19	-23	17	40	4	99	95	-0.05	95.5	0.4
綾瀬市	-40	-44	26	70	4	317	313	-0.05	102.2	0.9
葉山町	-45	-22	9	31	-23	73	96	-0.15	88.1	0.3
寒川町	-11	-16	21	37	5	170	165	-0.02	102.7	0.5
大磯町	-38	-45	3	48	7	83	76	-0.12	94.9	0.3
二宮町	-18	-29	7	36	11	70	59	-0.07	91.9	0.3
中井町	9	-3	2	5	12	29	17	0.10	99.9	0.1
大井町	6	-7	9	16	13	52	39	0.03	95.4	0.2
松田町	-13	-7	2	9	-6	67	73	-0.13	98.4	0.1
山北町	-15	-12	3	15	-3	13	16	-0.16	98.6	0.1
開成町	-17	-9	10	19	-8	54	62	-0.09	93.8	0.2
箱根町	-43	-14	1	15	-29	101	130	-0.39	92.8	0.1
真鶴町	-15	-16	0	16	1	14	13	-0.24	86.2	0.1
湯河原町	5	-22	5	27	27	103	76	0.02	86.1	0.2
愛川町	-57	-29	12	41	-28	124	152	-0.15	110.2	0.4
清川村	7	-2	1	3	9	16	7	0.24	105.6	0.0

神奈川県人口統計調査結果「神奈川県の人口と世帯」

（注）転入・転出者数は、県内市区町村間の移動を含みます。

ウェブサイトは、【 <https://www.pref.kanagawa.jp/docs/x6z/tc30/jinko/jimkotosetai.html> 】ですをご覧ください。



神奈川県

統計センター 人口・社会統計課

横浜市神奈川区鶴屋町2-24-2 〒221-0835 電話(045)313-7211

対前月・前年同月状況 (令和6年7月1日現在)

人口

	令和6年7月1日現在	前月1日現在	対前月人口増減	対前月増減率	前年同月1日現在	対前年同月人口増減	対前年同月増減率
	人	人	人	%	人	人	%
総数	9,228,338	9,231,023	-2,685	-0.03	9,233,545	-5,207	-0.06
男	4,573,114	4,575,207	-2,093	-0.05	4,577,047	-3,933	-0.09
女	4,655,224	4,655,816	-592	-0.01	4,656,498	-1,274	-0.03

世帯数

	令和6年7月1日現在	前月1日現在	対前月世帯増減	対前月増減率	前年同月1日現在	対前年同月世帯増減	対前年同月増減率
	世帯	世帯	世帯	%	世帯	世帯	%
世帯数	4,393,610	4,391,593	2,017	0.05	4,347,642	45,968	1.06

人口密度

	(人/km ²)		
	県計	市部	郡部
R6.7.1	3,819	4,942	466
R6.6.1	3,820	4,944	467
R5.7.1	3,821	4,944	470

性比

	(女性100人に対する男性の数)		
	県計	市部	郡部
R6.7.1	98.2	98.3	96.6
R6.6.1	98.3	98.3	96.6
R5.7.1	98.3	98.3	96.6

1世帯当たり人員

	(人)		
	県計	市部	郡部
R6.7.1	2.10	2.10	2.28
R6.6.1	2.10	2.10	2.28
R5.7.1	2.12	2.12	2.30

令和6年6月中の市区町村別人口増減(対前月)状況

増加数				増加率				減少数				減少率			
順位	増加数			順位	増加率			順位	減少数			順位	減少率		
	人				%				人				%		
1	多摩区	154		1	清川村	0.24		1	横須賀市	1,001		1	箱根町	0.39	
2	神奈川区	132		2	中井町	0.10		2	麻生区	195		2	横須賀市	0.27	
3	金沢区	57		3	多摩区	0.07		3	鎌倉市	146		3	真鶴町	0.24	
4	港北区	55		4	神奈川区	0.05		4	港南区	138		4	山北町	0.16	
5	川崎区	53		5	大井町	0.03		5	宮前区	128		5	葉山町	0.15	

(減少市区町村数： 41 /58市区町村)

※58市区町村は、指定都市の横浜市18区、川崎市7区、相模原市3区の計28区と指定都市以外の30市町村です。

人口統計データ一覧表(降順)

令和6年7月1日現在

市区町村名	人口	市区町村名	人口増減	市区町村名	人口増減率	市区町村名	人口密度	市区町村名	性比
県計	9,228,338	県計	-2,685	県計	-0.03	県計	3,819	県計	98.2
市部計	8,945,500	市部計	-2,440	市部計	-0.03	市部計	4,942	市部計	98.3
郡部計	282,838	郡部計	-245	郡部計	-0.09	郡部計	466	郡部計	96.6
横浜市	3,772,190	多摩区	154	清川村	0.24	中原区	18,158	川崎区	116.7
川崎市	1,551,320	神奈川区	132	中井町	0.10	幸区	17,343	愛川町	110.2
相模原市	724,000	金沢区	57	多摩区	0.07	南区(浜)	15,774	愛甲郡	109.9
藤沢市	444,046	港北区	55	神奈川区	0.05	西区	15,212	鶴見区	106.6
横須賀市	372,650	川崎区	53	大井町	0.03	高津区	14,408	厚木市	106.2
港北区	364,815	瀬谷区	37	瀬谷区	0.03	宮前区	12,622	清川村	105.6
青葉区	308,271	西区	31	金沢区	0.03	港北区	11,618	多摩区	103.8
鶴見区	297,119	緑区(浜)	31	西区	0.03	多摩区	11,084	神奈川区	103.6
南区(相)	282,919	緑区(相)	20	川崎区	0.02	川崎市	10,851	中区	103.1
戸塚区	282,564	中央区	13	湯河原町	0.02	港南区	10,687	高座郡寒川町	102.7
中央区	274,057	座間市	13	緑区(浜)	0.02	神奈川区	10,593	伊勢原市	102.6
中原区	267,649	中井町	9	港北区	0.02	保土ヶ谷区	9,376	西区	102.3
平塚市	258,478	清川村	7	緑区(相)	0.01	大和市	9,007	幸区	102.2
神奈川区	251,371	大和市	6	座間市	0.01	鶴見区	8,944	綾瀬市	102.2
茅ヶ崎市	245,523	大井町	6	中央区	0.00	青葉区	8,753	中央区	102.0
大和市	243,990	湯河原町	5	大和市	0.00	磯子区	8,649	秦野市	102.0
旭区	241,036	茅ヶ崎市	2	茅ヶ崎市	0.00	横浜市	8,612	川崎市	101.3
高津区	235,714	幸区	-2	幸区	-0.00	戸塚区	7,895	海老名市	100.9
宮前区	234,894	泉区	-4	泉区	-0.00	麻生区	7,764	緑区(相)	100.8
川崎区	231,727	高座郡寒川町	-11	川崎市	-0.01	都筑区	7,715	中井町	99.9
多摩区	227,212	松田町	-13	中央区	-0.01	座間市	7,503	中央区	99.7
厚木市	223,825	伊勢原市	-14	都筑区	-0.01	中央区	7,433	平塚市	99.6
都筑区	215,010	山北町	-15	小田原市	-0.01	南区(相)	7,424	南区(浜)	99.5
港南区	212,671	真鶴町	-15	戸塚区	-0.01	旭区	7,364	港北区	99.4
保土ヶ谷区	205,616	開成町	-17	相模原市	-0.01	緑区(浜)	7,173	横須賀市	99.2
南区(浜)	199,538	二宮町	-18	伊勢原市	-0.01	瀬谷区	7,062	相模原市	99.1
金沢区	194,185	南足柄市	-19	横浜市	-0.01	中区	7,025	大和市	99.0
小田原市	186,040	小田原市	-21	高津区	-0.02	茅ヶ崎市	6,877	山北町	98.6
緑区(浜)	182,975	都筑区	-24	磯子区	-0.02	栄区	6,529	松田町	98.4
麻生区	180,521	中央区	-27	旭区	-0.02	藤沢市	6,384	座間市	98.4
幸区	173,603	磯子区	-28	藤沢市	-0.02	泉区	6,379	高津区	98.1
鎌倉市	170,721	足柄上郡	-30	高座郡寒川町	-0.02	金沢区	6,272	南区(相)	97.6
緑区(相)	167,024	逗子市	-31	厚木市	-0.02	川崎区	5,868	藤沢市	97.3
磯子区	164,766	戸塚区	-37	平塚市	-0.03	海老名市	5,308	横浜市	97.2
秦野市	160,796	高津区	-37	南区(相)	-0.03	鎌倉市	4,305	磯子区	96.7
中区	152,720	大磯町	-38	秦野市	-0.03	平塚市	3,811	足柄上郡	96.4
泉区	150,413	綾瀬市	-40	青葉区	-0.04	綾瀬市	3,739	緑区(浜)	96.3
海老名市	141,133	旭区	-41	鶴見区	-0.04	横須賀市	3,697	保土ヶ谷区	95.9
座間市	131,831	箱根町	-43	保土ヶ谷区	-0.04	高座郡寒川町	3,640	南足柄市	95.5
瀬谷区	121,258	三浦郡葉山町	-45	栄区	-0.05	逗子市	3,220	大井町	95.4
栄区	120,924	三浦市	-49	足柄上郡	-0.05	二宮町	2,949	都筑区	95.3
西区	106,938	愛甲郡	-50	南足柄市	-0.05	開成町	2,863	大磯町	94.9
伊勢原市	101,437	秦野市	-53	綾瀬市	-0.05	厚木市	2,385	戸塚区	94.8
綾瀬市	82,782	足柄下郡	-53	宮前区	-0.05	相模原市	2,201	栄区	94.3
足柄上郡	64,367	厚木市	-55	逗子市	-0.06	中郡	2,196	港南区	94.3
中郡	57,636	栄区	-56	南区(浜)	-0.06	伊勢原市	1,826	金沢区	94.0
逗子市	55,637	中郡	-56	海老名市	-0.06	三浦郡葉山町	1,809	茅ヶ崎市	93.9
高座郡寒川町	48,557	愛川町	-57	港南区	-0.06	大磯町	1,796	開成町	93.8
愛甲郡	42,107	平塚市	-67	二宮町	-0.07	小田原市	1,638	中郡	93.5
三浦市	39,647	保土ヶ谷区	-90	中区	-0.08	秦野市	1,550	小田原市	93.4
南足柄市	39,454	海老名市	-90	鎌倉市	-0.09	三浦市	1,237	泉区	93.4
足柄下郡	39,346	南区(相)	-91	開成町	-0.09	大井町	1,203	宮前区	93.3
愛川町	39,218	相模原市	-98	中郡	-0.10	愛川町	1,144	麻生区	93.1
大磯町	30,856	藤沢市	-99	麻生区	-0.11	真鶴町	883	瀬谷区	93.0
三浦郡葉山町	30,825	青葉区	-108	愛甲郡	-0.12	緑区(相)	658	青葉区	92.8
二宮町	26,780	鶴見区	-111	大磯町	-0.12	湯河原町	541	箱根町	92.8
湯河原町	22,173	中区	-117	三浦市	-0.12	南足柄市	512	旭区	92.5
開成町	18,750	南区(浜)	-125	松田町	-0.13	中井町	447	二宮町	91.9
大井町	17,305	宮前区	-128	足柄下郡	-0.13	愛甲郡	399	三浦市	91.5
箱根町	10,945	港南区	-138	愛川町	-0.15	足柄下郡	279	鎌倉市	88.4
松田町	10,264	川崎市	-142	三浦郡葉山町	-0.15	松田町	272	三浦郡葉山町	88.1
山北町	9,112	鎌倉市	-146	山北町	-0.16	足柄上郡	212	足柄下郡	87.9
中井町	8,936	麻生区	-195	真鶴町	-0.24	箱根町	118	逗子市	87.3
真鶴町	6,228	横浜市	-536	横須賀市	-0.27	山北町	41	真鶴町	86.2
清川村	2,889	横須賀市	-1,001	箱根町	-0.39	清川村	41	湯河原町	86.1

※(浜)は横浜市、(相)は相模原市を指します。

令和6年7月1日現在

市区町村名	1世帯当 たり人員	市区町村名	世帯数
県計	2.10	県計	4,393,610
市部計	2.10	市部計	4,269,287
郡部計	2.28	郡部計	124,323
中井町	2.57	横浜市	1,815,909
清川村	2.54	川崎市	782,945
開成町	2.53	相模原市	347,660
足柄上郡	2.42	藤沢市	203,747
大井町	2.41	港北区	183,176
都筑区	2.41	横須賀市	166,292
大磯町	2.38	鶴見区	150,626
南足柄市	2.36	中原区	141,418
三浦郡葉山町	2.36	南区(相)	139,212
高座郡寒川町	2.34	青葉区	136,603
泉区	2.33	神奈川区	135,912
中郡	2.33	中央区	131,063
三浦市	2.32	川崎区	127,873
綾瀬市	2.30	戸塚区	126,109
山北町	2.30	多摩区	121,340
茅ヶ崎市	2.27	高津区	118,876
二宮町	2.27	平塚市	118,022
松田町	2.27	大和市	116,771
青葉区	2.26	南区(浜)	109,267
海老名市	2.25	旭区	108,962
横須賀市	2.24	茅ヶ崎市	108,065
戸塚区	2.24	宮前区	107,067
瀬谷区	2.23	厚木市	105,991
緑区(浜)	2.22	保土ヶ谷区	101,840
愛甲郡	2.22	港南区	97,772
逗子市	2.22	金沢区	91,245
旭区	2.21	都筑区	89,122
鎌倉市	2.21	中区	88,760
栄区	2.20	小田原市	85,454
愛川町	2.20	幸区	83,742
宮前区	2.19	麻生区	82,629
秦野市	2.19	緑区(浜)	82,368
平塚市	2.19	磯子区	80,291
麻生区	2.18	緑区(相)	77,385
藤沢市	2.18	鎌倉市	77,291
小田原市	2.18	秦野市	73,401
港南区	2.18	泉区	64,540
緑区(相)	2.16	海老名市	62,853
真鶴町	2.14	座間市	62,498
伊勢原市	2.13	西区	59,929
金沢区	2.13	栄区	55,000
厚木市	2.11	瀬谷区	54,387
座間市	2.11	伊勢原市	47,597
中央区	2.09	綾瀬市	35,922
大和市	2.09	足柄上郡	26,561
相模原市	2.08	逗子市	25,113
横浜市	2.08	中郡	24,774
幸区	2.07	高座郡寒川町	20,737
湯河原町	2.06	足柄下郡	20,199
磯子区	2.05	愛甲郡	18,981
南区(相)	2.03	愛川町	17,842
保土ヶ谷区	2.02	三浦市	17,071
港北区	1.99	南足柄市	16,685
高津区	1.98	三浦郡葉山町	13,071
川崎市	1.98	大磯町	12,983
鶴見区	1.97	二宮町	11,791
足柄下郡	1.95	湯河原町	10,747
中原区	1.89	開成町	7,422
多摩区	1.87	大井町	7,170
神奈川区	1.85	箱根町	6,540
南区(浜)	1.83	松田町	4,531
川崎区	1.81	山北町	3,955
西区	1.78	中井町	3,483
中区	1.72	真鶴町	2,912
箱根町	1.67	清川村	1,139

参考

市区町村名	面積 km ²	市区町村名	転入世帯
県計	2416.32	県計	28,012
※市部計	1810.02	市部計	27,256
※郡部計	606.31	郡部計	756
横浜市	438.01	横浜市	11,921
鶴見区	33.22	鶴見区	1,136
神奈川区	23.73	神奈川区	1,105
西区	7.03	西区	531
中区	21.74	中区	768
南区(浜)	12.65	南区(浜)	822
港南区	19.90	港南区	478
保土ヶ谷区	21.93	保土ヶ谷区	648
旭区	32.73	旭区	572
磯子区	19.05	磯子区	516
金沢区	30.96	金沢区	616
港北区	31.40	港北区	1,302
緑区(浜)	25.51	緑区(浜)	509
青葉区	35.22	青葉区	744
都筑区	27.87	都筑区	591
戸塚区	35.79	戸塚区	628
栄区	18.52	栄区	240
泉区	23.58	泉区	352
瀬谷区	17.17	瀬谷区	363
川崎市	142.96	川崎市	5,751
川崎区	39.49	川崎区	1,093
幸区	10.01	幸区	590
中原区	14.74	中原区	1,128
高津区	16.36	高津区	870
宮前区	18.61	宮前区	592
多摩区	20.50	多摩区	1,019
麻生区	23.25	麻生区	459
相模原市	328.91	相模原市	2,500
緑区(相)	253.93	緑区(相)	504
中央区	36.87	中央区	1,013
南区(相)	38.11	南区(相)	983
横須賀市	100.81	横須賀市	693
※平塚市	67.82	平塚市	555
鎌倉市	39.66	鎌倉市	432
藤沢市	69.56	藤沢市	1,492
小田原市	113.60	小田原市	485
※茅ヶ崎市	35.70	茅ヶ崎市	647
逗子市	17.28	逗子市	139
三浦市	32.05	三浦市	75
秦野市	103.76	秦野市	330
厚木市	93.84	厚木市	215
大和市	27.09	大和市	691
伊勢原市	55.56	伊勢原市	264
海老名市	26.59	海老名市	419
座間市	17.57	座間市	345
南足柄市	77.12	南足柄市	84
綾瀬市	22.14	綾瀬市	218
三浦郡葉山町	17.04	三浦郡葉山町	50
高座郡寒川町	13.34	高座郡寒川町	125
※中郡	26.25	中郡	117
※大磯町	17.18	大磯町	76
二宮町	9.08	二宮町	41
足柄上郡	303.28	足柄上郡	145
中井町	19.99	中井町	18
大井町	14.38	大井町	33
松田町	37.75	松田町	53
山北町	224.61	山北町	13
開成町	6.55	開成町	28
足柄下郡	140.87	足柄下郡	179
箱根町	92.86	箱根町	9
真鶴町	7.05	真鶴町	9
湯河原町	40.97	湯河原町	80
愛甲郡	105.52	愛甲郡	140
愛川町	34.28	愛川町	133
清川村	71.24	清川村	7

国土地理院「全国都道府県市区町村別面積調」前月中の転入世帯のみで転出世帯は考慮していません。

令和5年10月1日現在の面積

※印は、境界の一部が未定のため参考値