

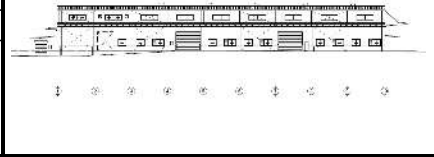
この評価ソフトは、改正省エネ基準の経過措置が終わる2015年3月までの期間限定で使用できます。

CASBEE 新築[簡易版]

評価結果

使用評価マニュアル: CASBEE-新築(簡易版)2010年進補版Ver.2 (BPI/BEI対応) 使用評価ソフト: CASBEE-NCB_2010bpi&bei(v.2.11)

1-1 建物概要		1-2 外観	
建物名称	株式会社7サ製作所湘南工場新築工事	階数	地上1F
建設地	足柄上郡中井町久所字貴舟300番1他2筆	構造	S造
用途地域	工業地域、第一種住居地域	平均居住人員	70人
気候区分		年間使用時間	2,112時間/年
建物用途	工場	評価の段階	実施設計段階評価
竣工年	2015年4月 予定	評価の実施日	2014年10月5日
敷地面積	6,859 m ²	作成者	川田工業(株)
建築面積	3,453 m ²	確認日	2014年10月5日
延床面積	3,447 m ²	確認者	川田工業(株)



2-1 建築物の環境効率(BEEランク&チャート)

BEE = 0.8 ★★☆☆☆☆

2-2 ライフサイクルCO₂(温暖化影響チャート)

標準計算
 30% 60% 80% 100% 100%超
 □建設 □修繕・更新・解体 □運用 □オンサイト □オフサイト

参照値: 100%
 建築物の取組み: 69%
 上記+: 69%
 上記+: 69%

(kg-CO₂/年・m²)

このグラフは、LR3中の「地球温暖化への配慮」の内容を、一般的な建物(参照値)と比べたライフサイクルCO₂排出量の目安で示したものです(kg-CO₂/年・m²)

2-3 大項目の評価(レーダーチャート)

2-4 中項目の評価(バーチャート)

Q のスコア = 2.6

Q1 室内環境

Q1のスコア = 0.0

Q2 サービス性能

Q2のスコア = 3.0

Q3 室外環境(敷地内)

Q3のスコア = 2.4

LR のスコア = 3.0

LR1 エネルギー

LR1のスコア = 3.0

LR2 資源・マテリアル

LR2のスコア = 2.7

LR3 敷地外環境

LR3のスコア = 3.5

3 設計上の配慮事項

総合	その他	
既存建物を利用することで、新築工場の規模が小さく抑えられるよう計画した。 環境負荷低減に配慮し、既存の敷地内通路を利用できるように、車輦動線を計画した。 建物廻りの既存緑地はできる限り残す計画とし、新築工場の周囲にも新設緑地を計画した。		
Q1 室内環境 工場のため、搬入の開口部は大きく、その他の開口部は明り取り程度としている。	Q2 サービス性能 搬入動線及び生産ラインに配慮した計画としている。	Q3 室外環境(敷地内) 既存緑地を残す計画としている。
LR1 エネルギー 工場のため、開口部はあまり多く計画できていないが、できる限り多く、また壁の上部に計画することで、自然採光を利用するよう計画している。	LR2 資源・マテリアル	LR3 敷地外環境 工場内の騒音拡散防止のため、近隣住戸が近い方向の外壁は内装ボード内貼とし、遮音に配慮している。(近隣住戸が遠い方向は内装なし:外壁材裏面素地仕上) 周辺環境への環境負荷の拡大を防ぐよう努めている。

CASBEE: Comprehensive Assessment System for Built Environment Efficiency (建築環境総合性能評価システム)
Q: Quality (建築物の環境品質)、**L:** Load (建築物の環境負荷)、**LR:** Load Reduction (建築物の環境負荷低減性)、**BEE:** Building Environmental Efficiency (建築物の環境効率)
 「ライフサイクルCO₂」とは、建築物の部材生産・建設から運用、改修、解体廃棄に至る一生の間の二酸化炭素排出量を、建築物の寿命年数で除した年間二酸化炭素排出量のこと
 評価対象のライフサイクルCO₂排出量は、Q2、LR1、LR2中の建築物の寿命、省エネルギー、省資源などの項目の評価結果から自動的に算出される