

神奈川県立  
**東部総合**  
職業技術校

横浜市鶴見区寛政町28-2  
045-504-2812

多数の資格取得！  
ものづくりスペシャリストになれる

自分の技で「もの」を作り出す面白さがある！

溶接・板金

訓練期間 6か月

授業料無料

コース概要

- 対象者 主に離転職者の方
- 定員(入校時期) 10名(4月)／10名(10月)

訓練内容

安全作業から学び、炭素鋼、ステンレス鋼やアルミの溶接をマスターします。板金訓練では、板金CADやレーザー加工機、プレスブレーキの操作など精密板金技術も学びます。就職に有利な、労働安全衛生法関係の4種類の資格を訓練(校内)で取得するとともに、溶接技能者評価試験(外部)の合格を目指します。



動画等のHP



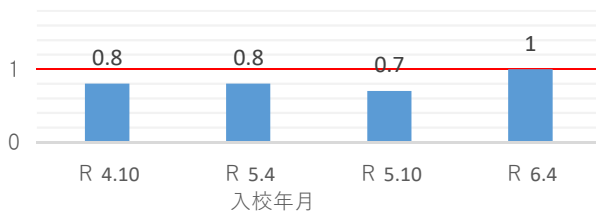
資格取得

- 7つの資格を取得できます！**
- 校内で取得(概ね100%合格)
  - ◎ 外部で取得(概ね80%合格)

- ガス溶接技能講習修了証 ◎溶接技能者評価資格(半自動溶接SN-2F)
- アーク溶接特別教育修了証 ◎溶接技能者評価資格(TIG溶接TN-F)
- 研削といし特別教育修了証(自由) ◎溶接技能者評価資格(手アーク溶接N-2F)
- 産業用ロボット特別教育修了証(教示)

応募倍率

※応募倍率は2次募集等を含む実績



就職率

※就職率は修了後1年経過した時点の実績



必要経費

品目	金額
① 教科書・作業着・用具代	約 24,000円
② 任意の資格受験代(1種目)	約 13,000円
③ その他 ※	約 5,000円
合計	約 42,000円

※見学时交通費、訓練生保険等

主な就職先業種

- プラント設備製造業
- 造船業
- 建築鉄骨業
- 自動車部品製造業
- 精密板金器具製造業
- 産業用機械製造業 など

主な就職職種

- 溶接工
- 製缶工
- 配管工
- 精密板金工
- 板金CADプログラマー
- 鉄骨工

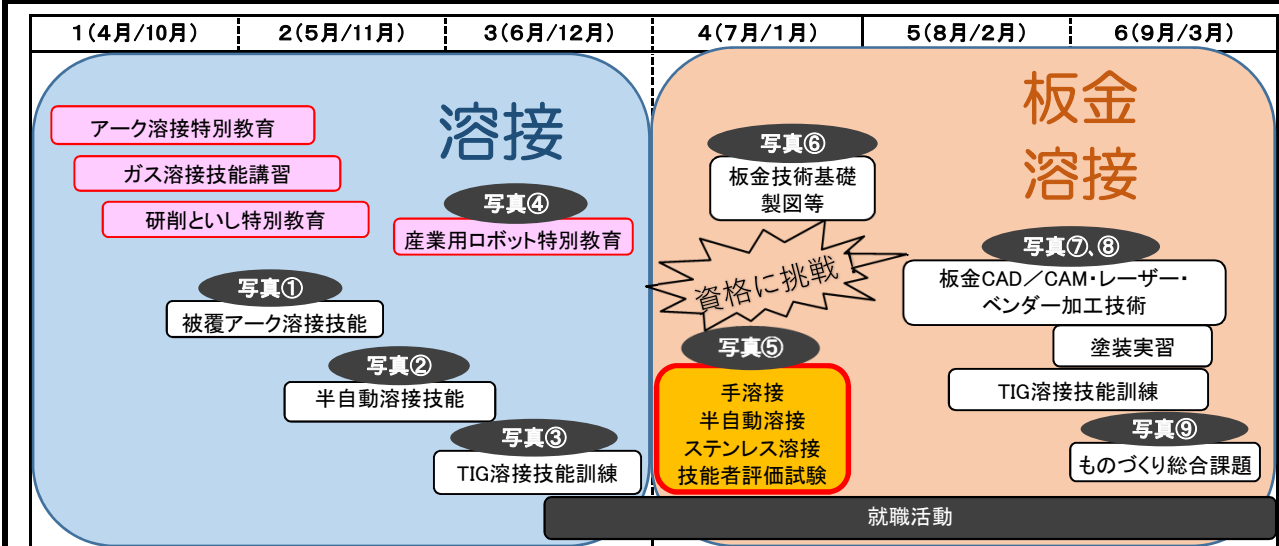
主な実習機器一覧

- 交流アーク溶接機:20台
- 半自動デジタル溶接機:20台
- TIGデジタル溶接機:20台
- レーザー加工機:1台
- NTベンダー:1台
- CAD/CAMシステム:20台
- 産業用ロボット:1台
- スポット溶接機:2台
- シャーリング:1台
- その他 三本ローラー など

特記事項

訓練中に火花が出たり、重量物を扱うこともあります。「安全第一」で作業を行うため、開校以来、技術校生が大ケガをするような災害は起きていません。企業でも安全・衛生に配慮した作業環境を整え、女性が活躍している場面も増えてきています。

# 溶接・板金コースのカリキュラムの流れ



### ①アーケ溶接実習



炭素鋼の各種溶接施工基礎、溶接技能者評価試験 (N-2F)。

### ②半自動用溶接実習



炭素鋼の各種溶接施工基礎、溶接技能者評価試験 (SN-2F)。

### ③TIG溶接実習



ステンレス鋼、アルミ合金の各種溶接施工基礎、溶接技能者評価試験 (TN-F)。

### ④技能講習等安全教育



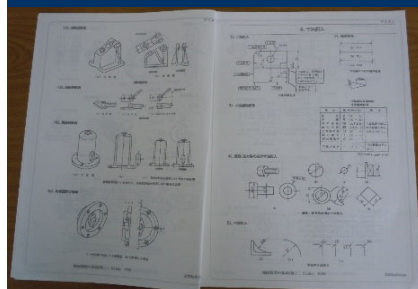
ガス溶接技能講習、アーケ溶接・産業用ロボット・研削と石特別教育。

### ⑤溶接技能者評価試験課題等



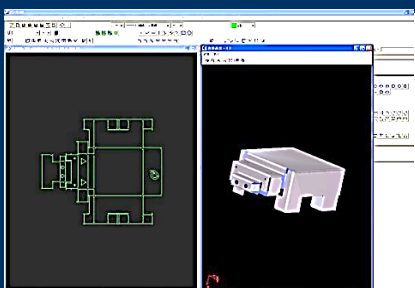
溶接技能者評価試験課題、曲げ試験結果、圧力容器課題等。

### ⑥製図・展開実習



機械製図の基礎や板金展開図作成。

### ⑦板金CAD/CAM実習



板金CAD/CAMソフトを用いた実習。

### ⑧レーザー・NTベンダー実習



精密板金に欠かせないレーザー加工機、ベンダーの操作・段取り・保守。

### ⑨ものづくり総合課題



レーザー加工機、NTベンダー、溶接等を利用して課題作成。