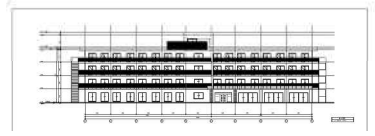


1-1 建物概要		1-2 外観	
建物名称	(仮称) 特別養護老人ホーム大野北誠心園	階数	地上 4F
建設地	相模原市中央区東淵野辺5丁目1076番1	構造	RC造
用途地域	第1種住居地域、準防火地域	平均居住人員	158 人
気候区分		年間使用時間	4,500 時間/年
建物用途	病院	評価の段階	実施設計段階評価
竣工年	2014年9月 予定	評価の実施日	2014年2月17日
敷地面積	3,283 m ²	作成者	株式会社イコー建築計画事務所
建築面積	1,762 m ²	確認日	2014年2月17日
延床面積	5,590 m ²	確認者	株式会社イコー建築計画事務所



2-1 建築物の環境効率 (BEEランク&チャート)

BEE = 1.3

S: A: B+: B-: C:

2-2 ライフサイクルCO₂(温暖化影響チャート)

標準計算

このグラフは、LR3中の「地球温暖化への配慮」の内容を、一般的な建物(参照値)と比べたライフサイクルCO₂排出量の目安で示したものです (kg-CO₂/年・㎡)

2-3 大項目の評価 (レーダーチャート)

Q2 サービス性能: 5
Q1 室内環境: 3
Q3 室外環境(敷地内): 2
LR1 エネルギー: 2
LR2 資源・マテリアル: 1
LR3 敷地外環境: 1

2-4 中項目の評価 (バーチャート)

Q のスコア = 2.9

Q1 室内環境

Q1のスコア = 2.8

Q2 サービス性能

Q2のスコア = 3.0

Q3 室外環境(敷地内)

Q3のスコア = 2.8

LR のスコア = 3.5

LR1 エネルギー

LR1のスコア = 4.0

LR2 資源・マテリアル

LR2のスコア = 3.0

LR3 敷地外環境

LR3のスコア = 3.4

3 設計上の配慮事項		その他
総合 屋内外に地域交流を目的とした場所を設け、地域活動に貢献している。 光を効果的に取り入れているため、室内が明るく快適な環境である。		0
Q1 室内環境 光庭、カーテン、庇を効果的に設置し、光・視環境に配慮している。	Q2 サービス性能 内装に防汚性の高い部材を設置しているため、機能性が高い。	Q3 室外環境(敷地内) 屋内外に地域交流を目的とした場所を設け、地域活動に貢献している。
LR1 エネルギー エネルギー性能が高い。	LR2 資源・マテリアル 再利用可能性の高い工法を用いている。	LR3 敷地外環境 適切なゴミ回収スペースを設けている。

CASBEE: Comprehensive Assessment System for Built Environment Efficiency (建築環境総合性能評価システム)
 Q: Quality (建築物の環境品質)、L: Load (建築物の環境負荷)、LR: Load Reduction (建築物の環境負荷低減性)、BEE: Building Environmental Efficiency (建築物の環境効率)
 「ライフサイクルCO₂」とは、建築物の部材生産・建設から運用、改修、解体廃棄に至る一生の間の二酸化炭素排出量を、建築物の寿命年数で除した年間二酸化炭素排出量のこと
 評価対象のライフサイクルCO₂排出量は、Q2、LR1、LR2中の建築物の寿命、省エネルギー、省資源などの項目の評価結果から自動的に算出される